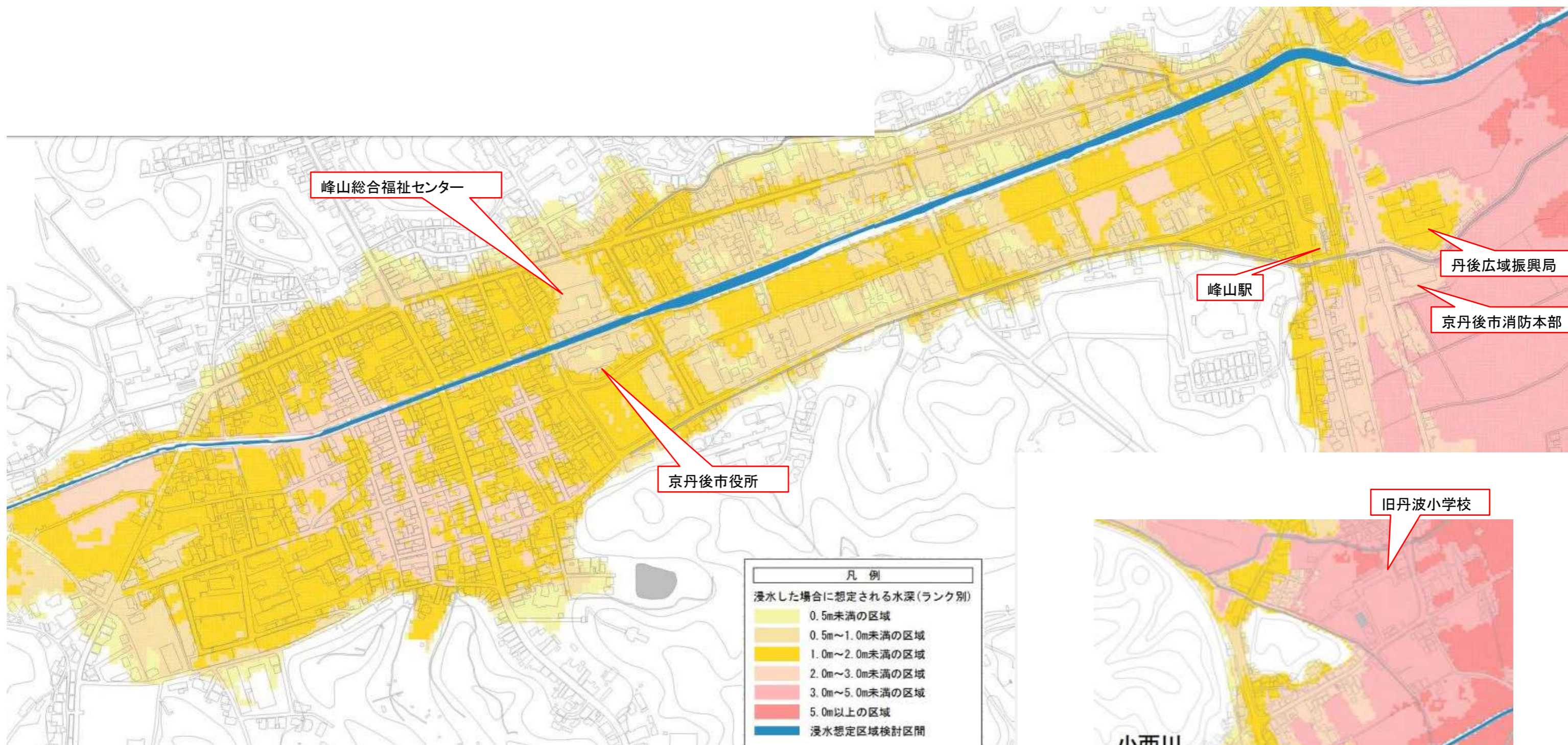
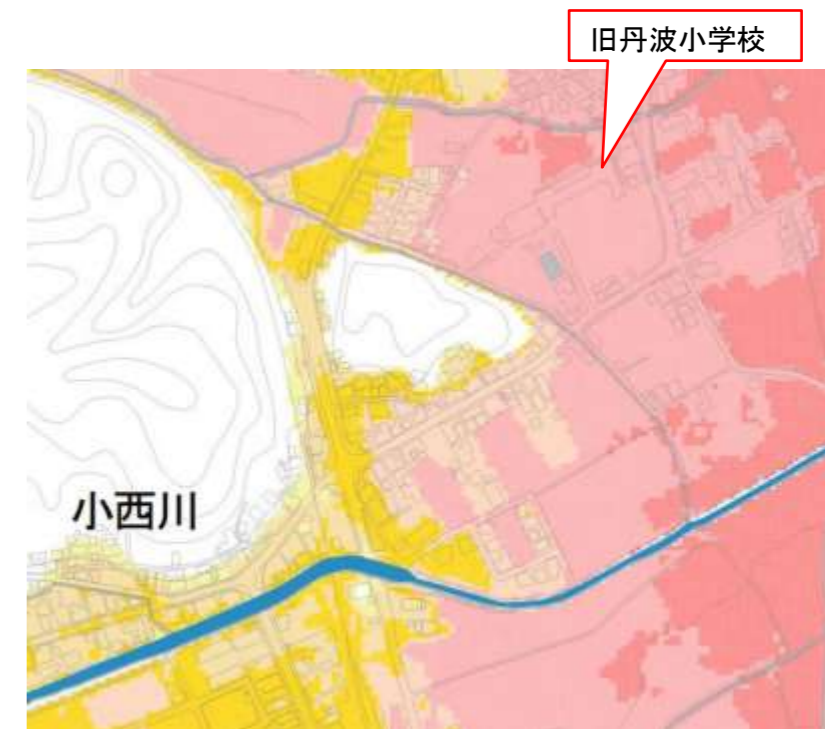


京都府洪水浸水想定区域図(想定し得る最大規模降雨)
小西川(地域拠点:京丹後市峰山町杉谷付近)

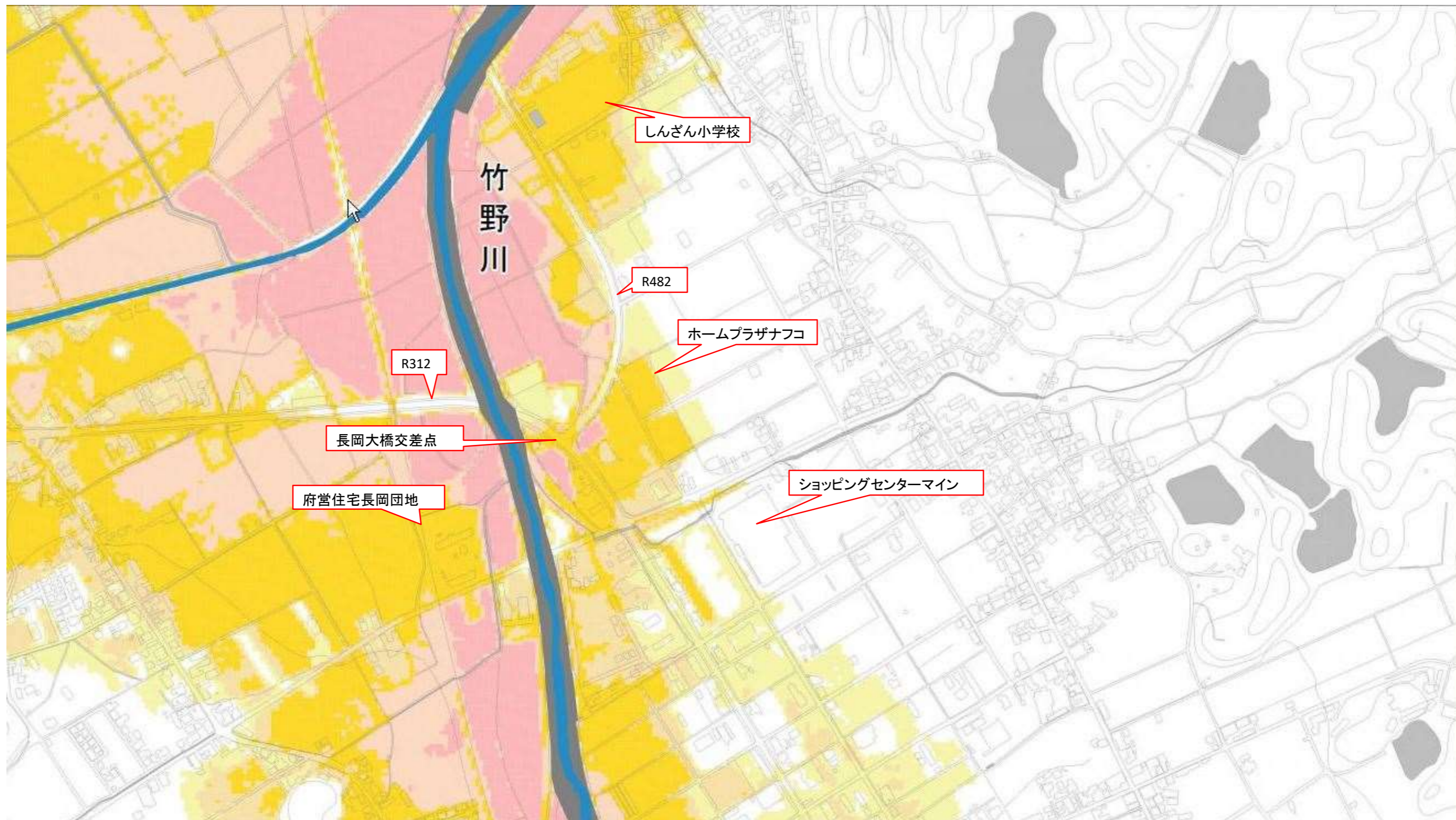


地域拠点(峰山市街)周辺の主な施設等と想定される浸水深

施設名等	想定浸水深	備考
京丹後市役所	0.5m未満~2.0m未満	前面駐車場は、1.0m~2.0m未満
峰山総合福祉センター	0.5m未満~1.0m未満	
峰山駅	1.0m~2.0m未満	
丹後広域振興局	1.0m~3.0m未満	
京丹後市消防本部	2.0m~3.0m未満	
旧丹波小学校	3.0m~5.0m未満	



京都府洪水浸水想定区域図(想定し得る最大規模降雨)
竹野川(都市拠点周辺:京丹後市峰山町新町付近)



都市拠点周辺の主な施設等と想定される浸水深

施設名等	想定浸水深	備考
ショッピングセンターマイン	0m	前面駐車場は、0m～2.0m未満
ホームプラザナフコ	0.5m未満～2.0m未満	
しんざん小学校	0.5m未満～2.0m未満	
長岡大橋交差点周辺の国道312号	0.5m未満～2.0m未満	
府営住宅長岡団地	1.0m～2.0m未満	

凡例	
浸水した場合に想定される水深(ランク別)	
	0.5m未満の区域
	0.5m～1.0m未満の区域
	1.0m～2.0m未満の区域
	2.0m～3.0m未満の区域
	3.0m～5.0m未満の区域
	5.0m以上の区域
	浸水想定区域検討区間