

<令和元年・令和2年の観光入込客数等の状況>

第3次京丹後市観光振興計画 目標数値（滞在、宿泊を重視した目標とする）

	指標名	現状【平成28年】	目標	【平成34年】	比較	平成29年	平成28年	平成30年	平成28年	平成31年 (令和元年)	平成28年	令和2年	平成28年
				※2022年			比較		比較		比較		
1	年間観光入込客数	219万人	235万人		約7%増	218万人	約1%減	214万人	約3%減	211万人	約4%減	165万人	約25%減
2	年間宿泊客数	36万人	46万人		約28%増	35万人	約3%減	34万人	約6%減	36万人	—	30万人	約17%減
3	年間外国人宿泊客数	2,657人	9,000人		約238%増	3,679人	約38%増	4,420人	約66%増	5,025人	約89%増	1,372人	約48%減
4	年間観光消費額	68億円	85億円		約25%増	64億円	約6%減	65億円	約5%減	71億円	約4%増	61億円	約10%減
5	年間「ジオ・スポーツ」「ジオ・アクティビティ」参加者数	12,686人	17,000人		約34%増	10,999人	約14%減	6,874人	約46%減	13,661人	約7%増		
6	食(地域の料理・食材)に関する観光客満足度	73.3%	80.0%		約9%増								
7	京丹後(夕日ヶ浦)の認知度	29%	50%		約72%増								

※令和2年：速報値

資料①

◇図—2 京丹後市観光入込客数・観光消費額の推移（昭和57年～令和2年）



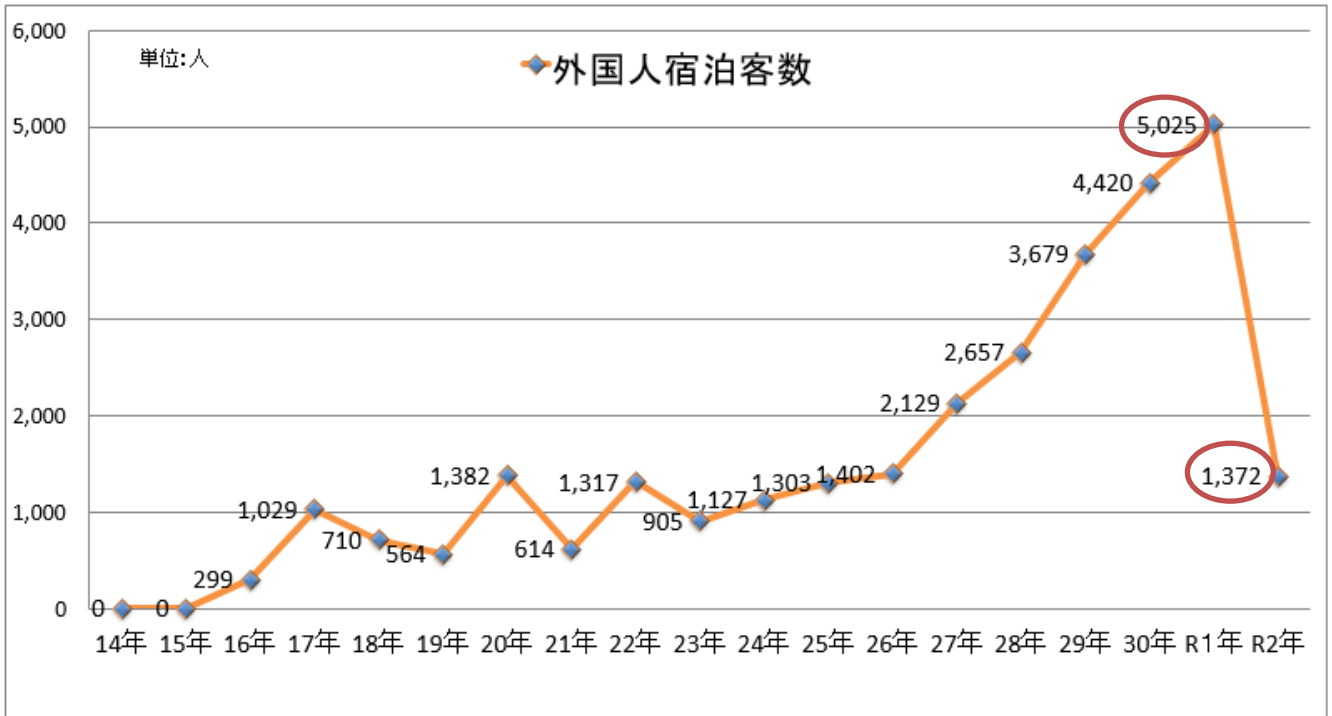
※出典：京都府観光込客調査報告書（R2年：速報値）

◆京丹後市月別・観光地点別入込客数（令和1年と令和2年比較）



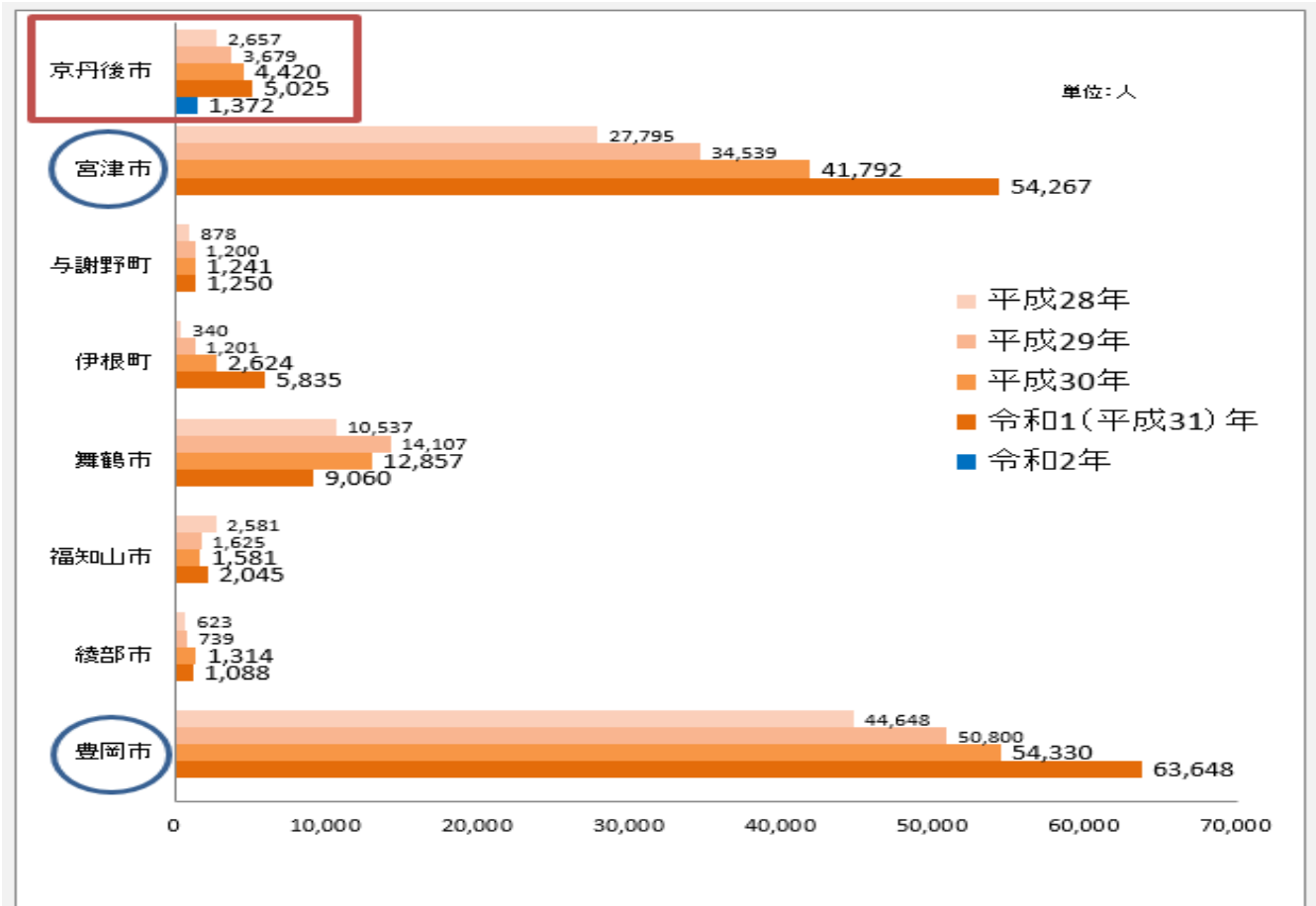
※出典：京都府観光込客調査報告書（R2年：速報値）

◇図—9 京丹後市外国人宿泊客数の推移（平成14年以降）

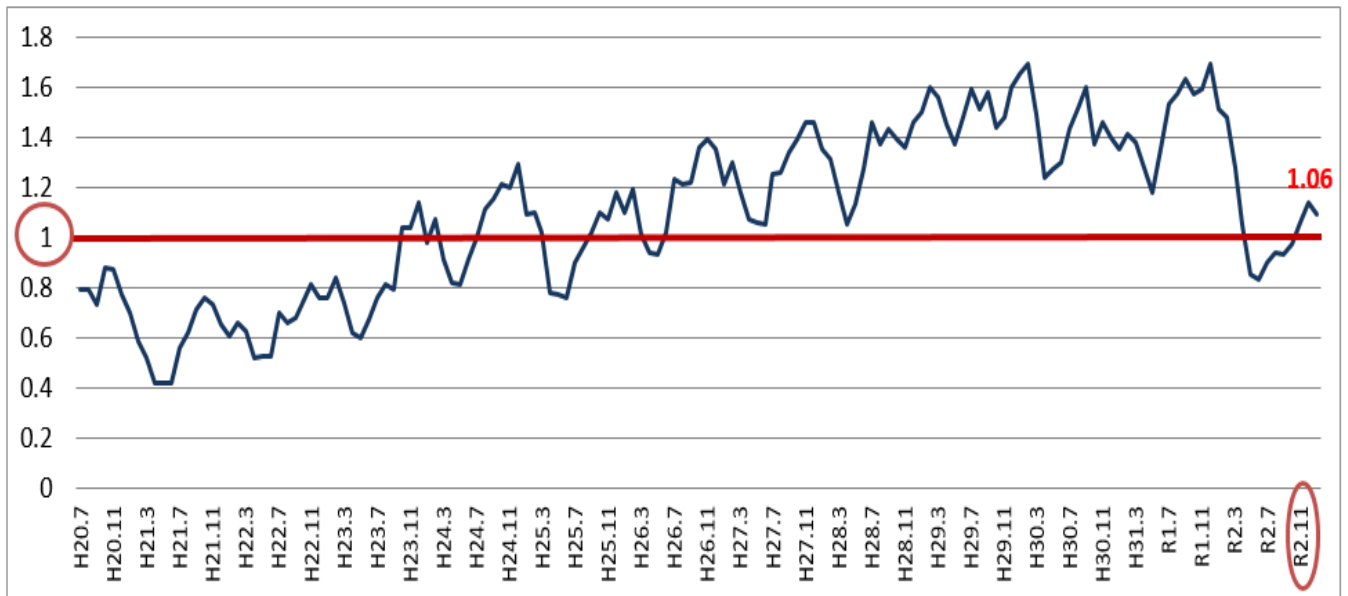


※出典：京都府観光込客調査報告書（R2年：速報値）

◇図—11 外国人宿泊客数・他市町との比較（平成28年～令和2年）

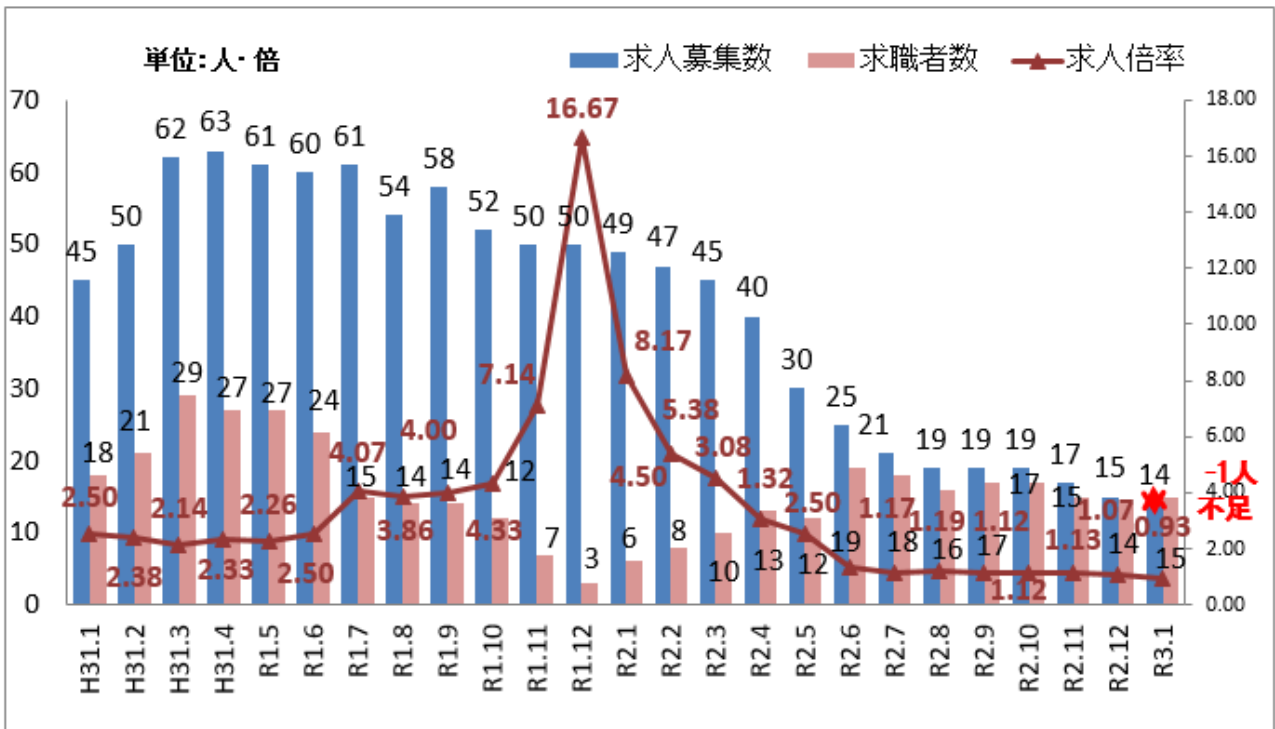


◇図— 19 京丹後市の有効求人倍率の推移（全職業）

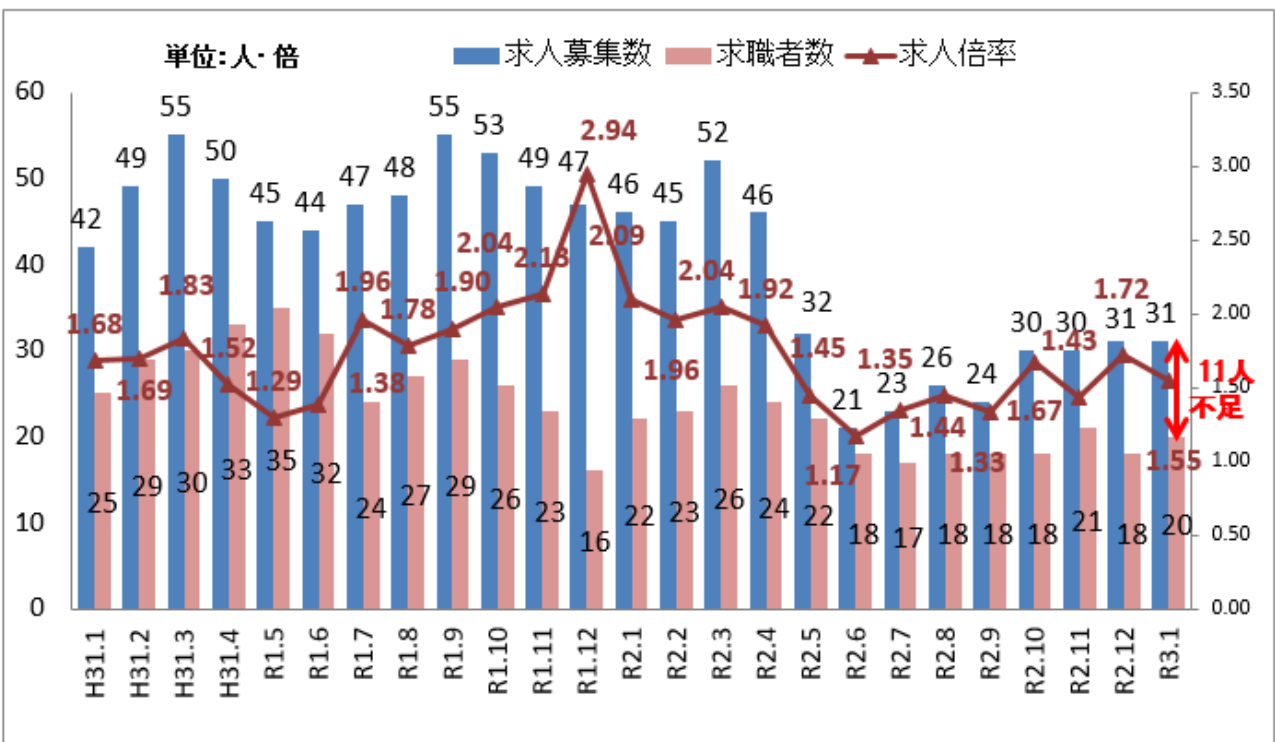


※出典：ハローワーク峰山発行「月報峰山速報」

◇図—20 求人募集数・求職者数・求人倍率の推移（飲食物料理の職業・常用）

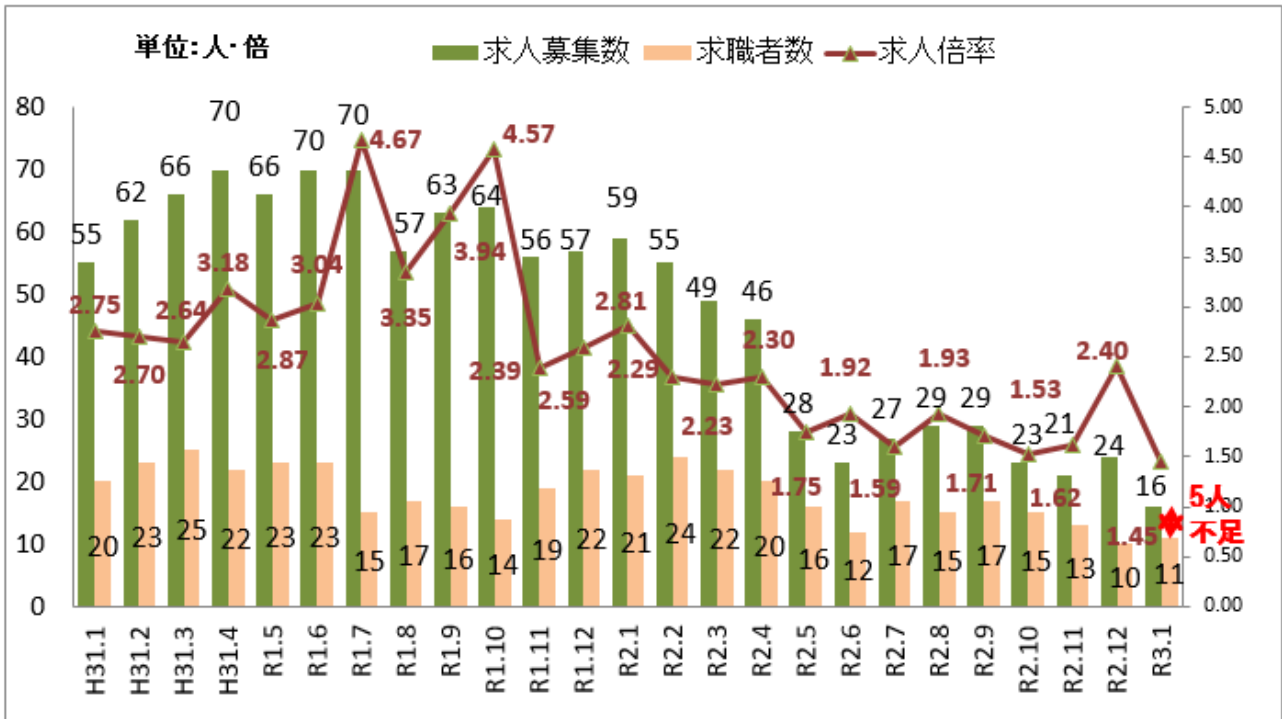


◇図—21 求人募集数・求職者数・求人倍率の推移（飲食物料理の職業・パート）

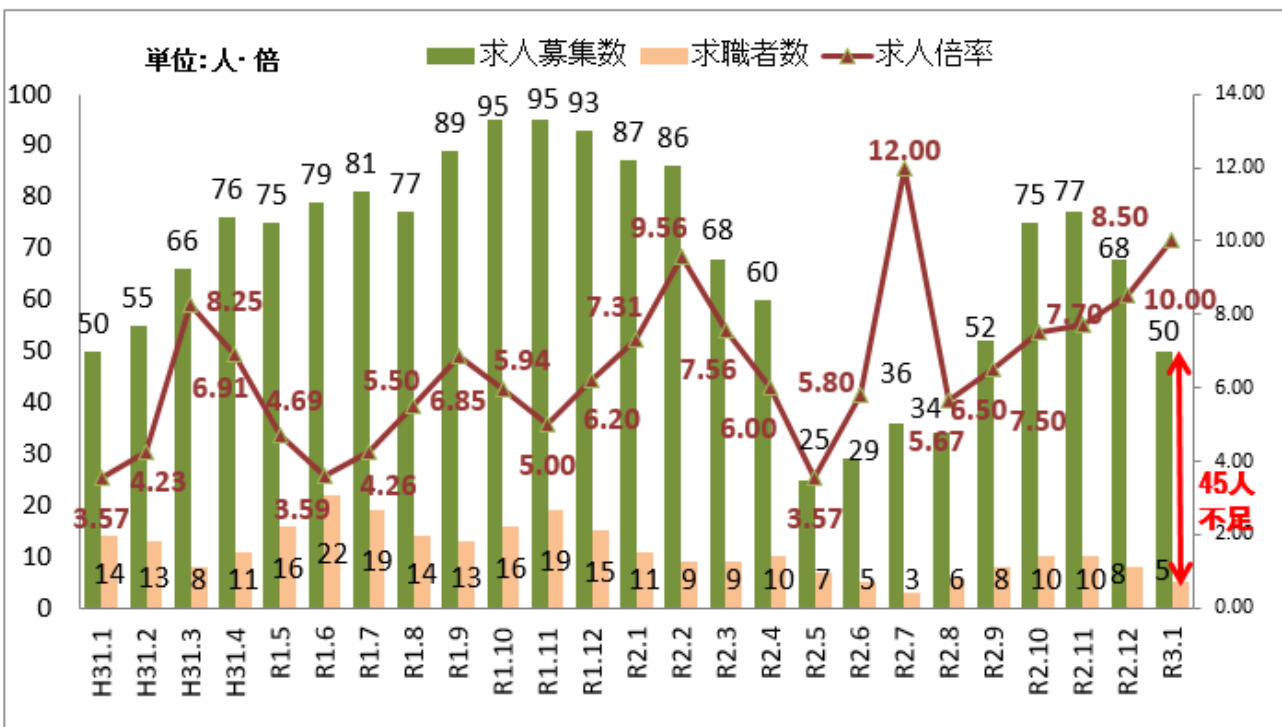


※出典：ハローワーク峰山発行「月報峰山速報」

◇図—2 2 求人募集数・求職者数・求人倍率の推移（接客・給仕の職業・常用）



◇図—2 3 求人募集数・求職者数・求人倍率の推移（接客・給仕の職業・パート）



※出典：ハローワーク峰山発行「月報峰山速報」