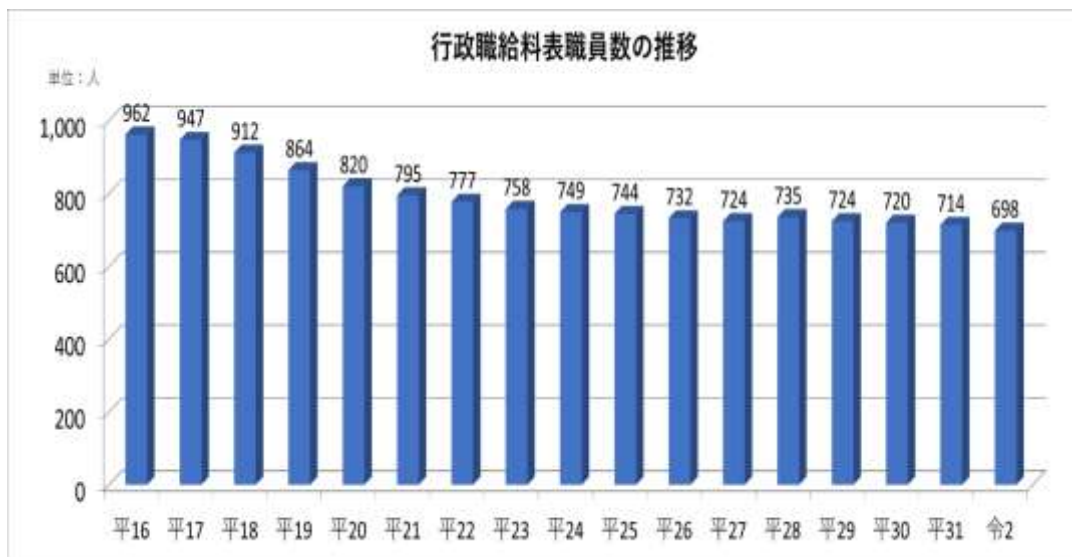


# 京丹後市の職員数と年齢構成等について

資料 7

## ●部門別職員数の推移（各年度4月1日現在）

大 部 門		職 員 数 (人)																	
		平	平	平	平	平	平	平	平	平	平	平	平	平	平	平	平	令	
		16	17	18	19	20	21	22	23	24	25	26	27	28	29	30	31	2	
普 通 会 計	福 祉 関 係 を 除 く 一 般 行 政	議 会	5	5	5	5	5	5	5	6	6	6	6	5	6	6	5	5	5
		総務・企画	127	126	128	130	119	131	131	129	128	128	123	119	125	126	123	120	118
		税 務	42	42	33	31	31	26	24	22	23	22	22	22	22	21	22	22	23
		労 働						3	3	3	3	4	3	3	1	1	1	1	1
		農林水産	67	62	59	55	54	44	44	42	42	40	39	37	37	36	36	38	40
		商 工	31	33	31	29	28	24	24	22	22	21	23	26	32	30	25	26	26
		土 木	35	36	38	35	35	33	35	34	32	32	33	33	36	35	39	43	41
		小 計	307	304	294	285	272	266	266	258	256	253	249	245	259	255	251	255	254
	福 祉 関 係	民 生	251	249	234	218	204	202	182	177	166	161	156	141	133	126	157	154	148
		衛 生	67	67	62	58	53	51	50	48	45	47	46	42	44	42	39	38	41
		小 計	318	316	296	276	257	253	232	225	211	208	202	183	177	168	196	192	189
	一般行政部門 計		625	620	590	561	529	519	498	483	467	461	451	428	436	423	447	447	443
	教 育		138	135	129	120	111	103	94	89	98	100	100	109	109	110	84	78	73
消 防		95	94	96	93	93	94	94	96	95	95	95	97	98	99	101	101	98	
普通会計計		858	849	815	774	733	716	686	668	660	656	646	634	643	632	632	626	614	
対前年比		-	△9	△34	△41	△41	△17	△30	△18	△8	△4	△10	△12	9	△11	0	△6	△12	
公 営 企 業 等 会 計 部 門	病 院	21	17	17	16	16	16	16	17	17	17	18	18	18	19	19	18	16	
	水 道	27	26	26	27	22	23	23	21	19	18	18	21	21	21	21	22	19	
	下 水 道	21	21	21	16	20	18	19	19	20	20	18	18	18	17	15	13	15	
	そ の 他	35	34	33	31	29	22	33	33	33	33	32	33	35	35	33	35	34	
	公営企業等会計部門 計		104	98	97	90	87	79	91	90	89	88	86	90	92	92	88	88	84
	対前年比		-	△6	△1	△7	△3	△8	12	△1	△1	△1	△2	4	2	0	△4	0	△4
行政職合計		962	947	912	864	820	795	777	758	749	744	732	724	735	724	720	714	698	
対前年比		-	△15	△35	△48	△44	△25	△18	△19	△9	△5	△12	△8	11	△11	△4	△6	△16	



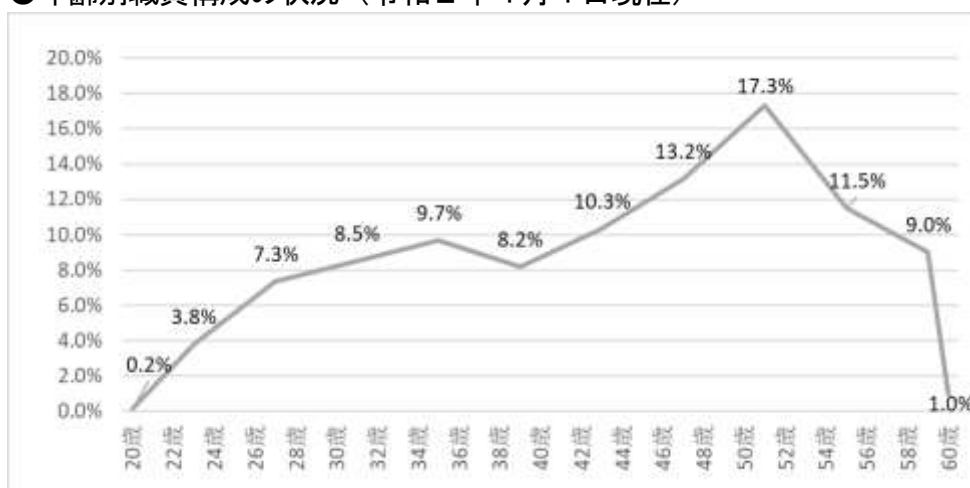
### ●職員数の推移

(単位：人・%)

年度 部門別	H26年	H27年	H28年	H29年	H30年	H31年	過去5年間の 増減数(率)
一般行政部門	451	428	436	423	447	447	▲4(▲0.9%)
教育	102	110	110	111	84	78	▲24(▲23.5%)
消防	95	97	98	99	101	101	6(6.3%)
普通会計 計	648	635	644	633	632	626	▲22(▲3.4%)
公営企業等会 計 計	407	412	411	432	430	427	20(4.9%)
総合計	1,055	1,047	1,055	1,065	1,062	1,053	▲2(▲0.2%)

(注) 各年における定員管理調査において報告した部門別職員数です。

### ●年齢別職員構成の状況（令和2年4月1日現在）



区分	20歳 未満	20歳 ～ 23歳	24歳 ～ 27歳	28歳 ～ 31歳	32歳 ～ 35歳	36歳 ～ 39歳	40歳 ～ 43歳	44歳 ～ 47歳	48歳 ～ 51歳	52歳 ～ 55歳	56歳 ～ 59歳	60歳 以上	計
職員数	人 1	人 23	人 44	人 51	人 58	人 49	人 62	人 79	人 104	人 69	人 54	人 6	人 600

※消防職及び医療職を除く