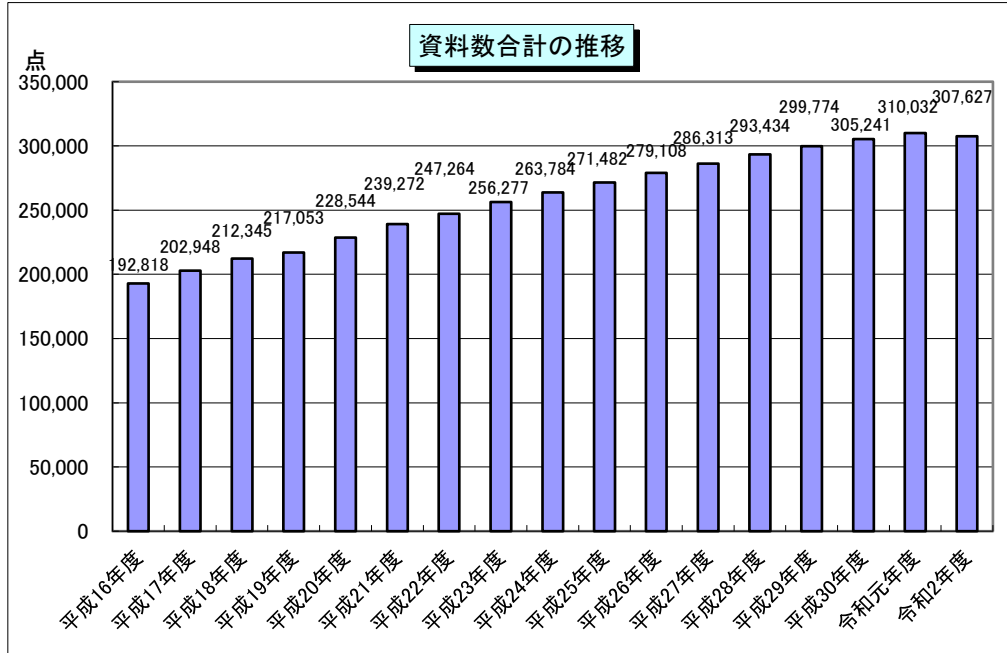


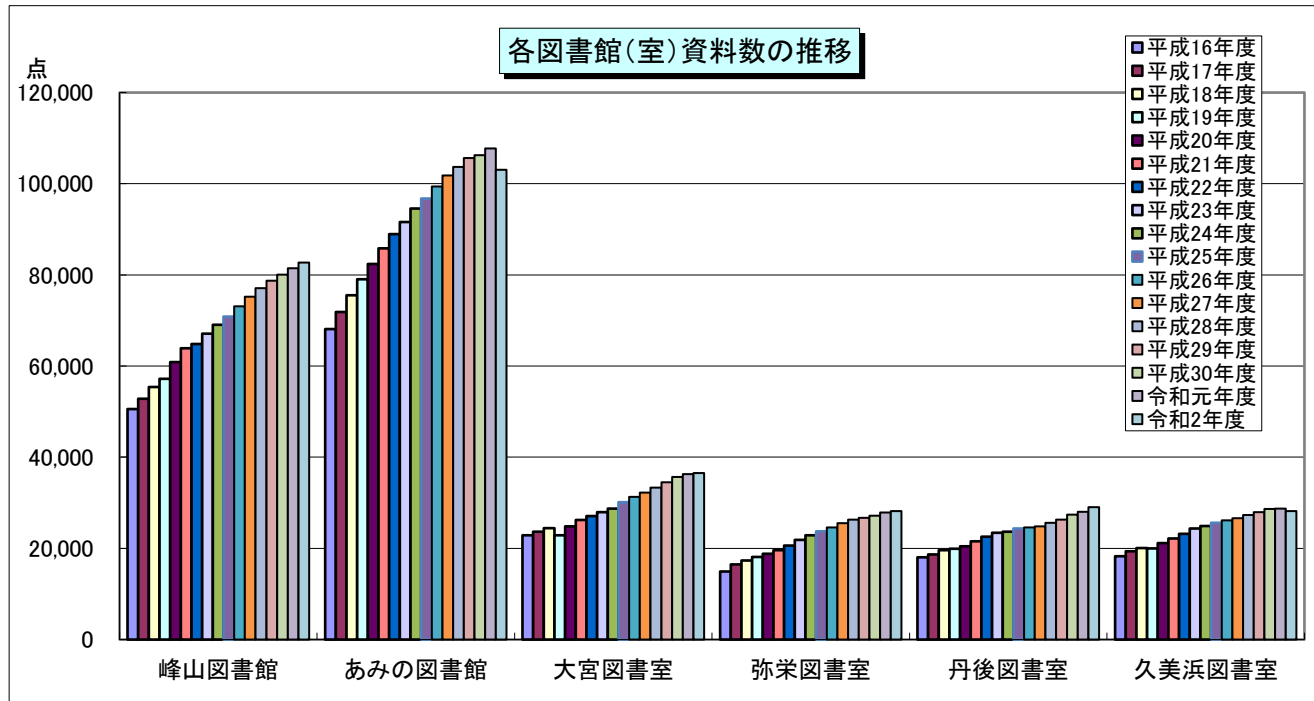
令和2年度 京丹後市立図書館の利用状況(R3.3.31現在)

資料1-1

市立図書館利用登録者数 19,980人 (学校等の団体数も含む)

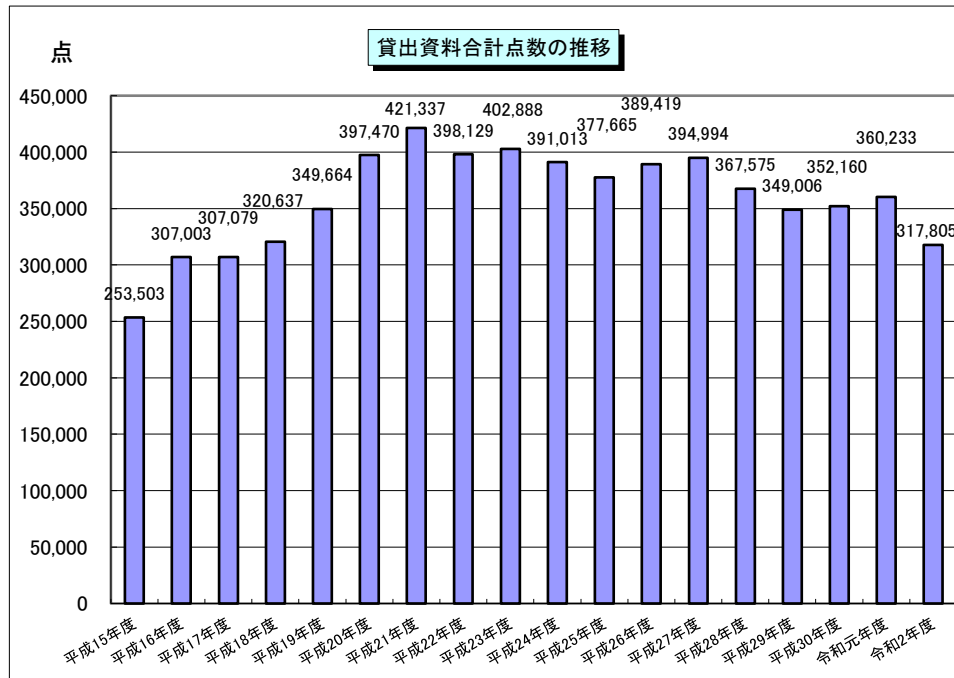


年度	合計
平成16年度	192,818
平成17年度	202,948
平成18年度	212,345
平成19年度	217,053
平成20年度	228,544
平成21年度	239,272
平成22年度	247,264
平成23年度	256,277
平成24年度	263,784
平成25年度	271,482
平成26年度	279,108
平成27年度	286,313
平成28年度	293,434
平成29年度	299,774
平成30年度	305,241
令和元年度	310,032
令和2年度	307,627



	峰山図書館	あみの図書館	大宮図書室	弥栄図書室	丹後図書室	久美浜図書室
平成16年度	50,588	68,126	22,844	14,962	18,005	18,293
平成17年度	52,833	71,881	23,689	16,494	18,704	19,347
平成18年度	55,420	75,506	24,437	17,328	19,579	20,075
平成19年度	57,165	79,018	22,883	18,087	19,920	19,980
平成20年度	60,839	82,402	24,822	18,814	20,494	21,173
平成21年度	63,867	85,846	26,199	19,590	21,583	22,187
平成22年度	64,841	88,954	27,108	20,581	22,552	23,228
平成23年度	67,090	91,569	27,958	21,873	23,449	24,338
平成24年度	69,081	94,568	28,751	22,847	23,636	24,901
平成25年度	70,882	96,766	30,127	23,732	24,351	25,624
平成26年度	73,077	99,406	31,289	24,596	24,594	26,146
平成27年度	75,225	101,843	32,243	25,530	24,821	26,651
平成28年度	77,054	103,722	33,331	26,345	25,619	27,363
平成29年度	78,743	105,596	34,517	26,685	26,306	27,927
平成30年度	80,062	106,240	35,693	27,165	27,421	28,660
令和元年度	81,433	107,764	36,269	27,848	27,994	28,724
令和2年度	82,683	103,046	36,537	28,170	29,035	28,156

※資料数の中には、図書・雑誌のほか
ビデオ・カセット・DVD・CDなどを含む

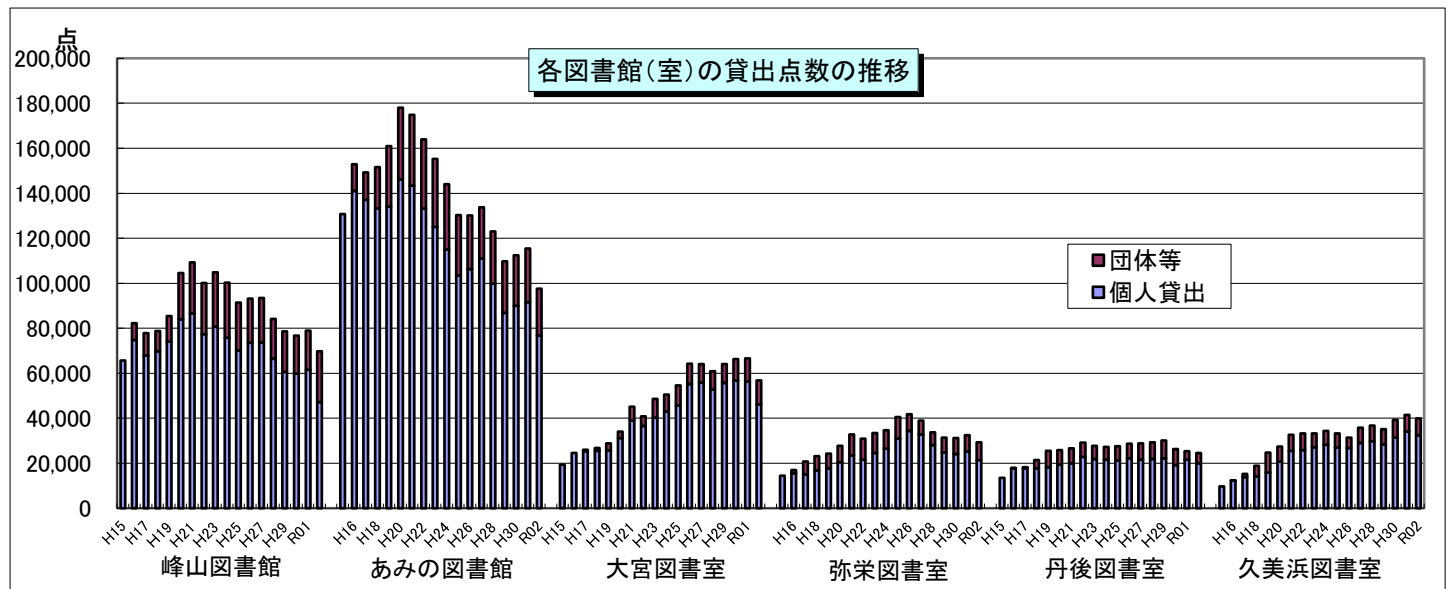


※貸出点数の中には、図書・雑誌のほかに

ビデオ・カセット・DVD・CDなどの資料も含む

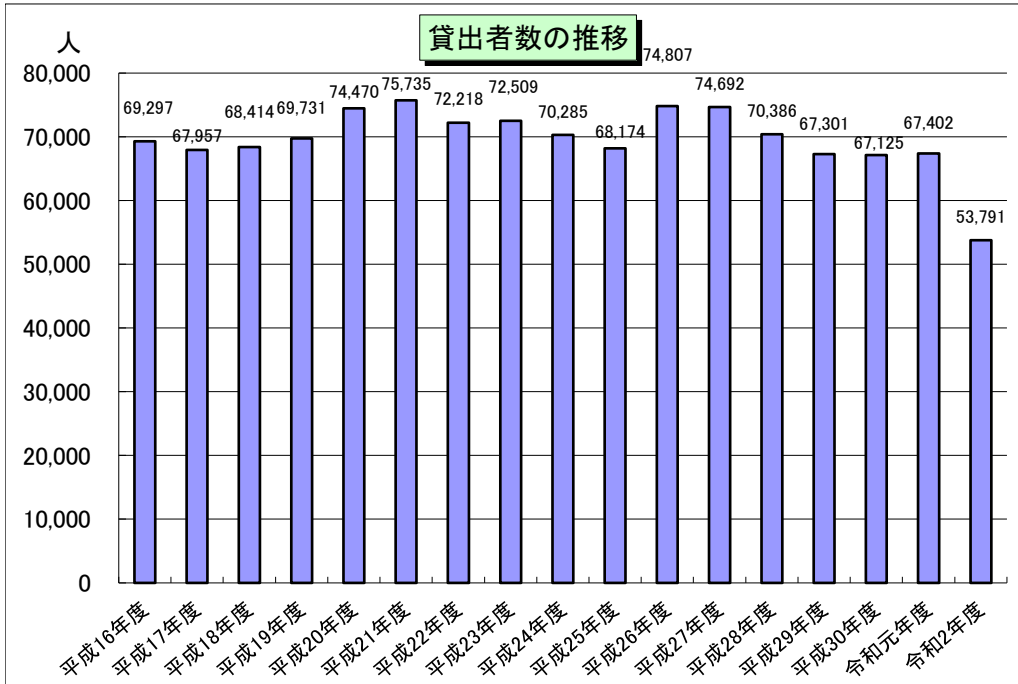
※個人貸出のほか学校等への団体貸出も含む

年度	合計
平成15年度	253,503
平成16年度	307,003
平成17年度	307,079
平成18年度	320,637
平成19年度	349,664
平成20年度	397,470
平成21年度	421,337
平成22年度	398,129
平成23年度	402,888
平成24年度	391,013
平成25年度	377,665
平成26年度	389,419
平成27年度	394,994
平成28年度	367,575
平成29年度	349,006
平成30年度	352,160
令和元年度	360,233
令和2年度	317,805



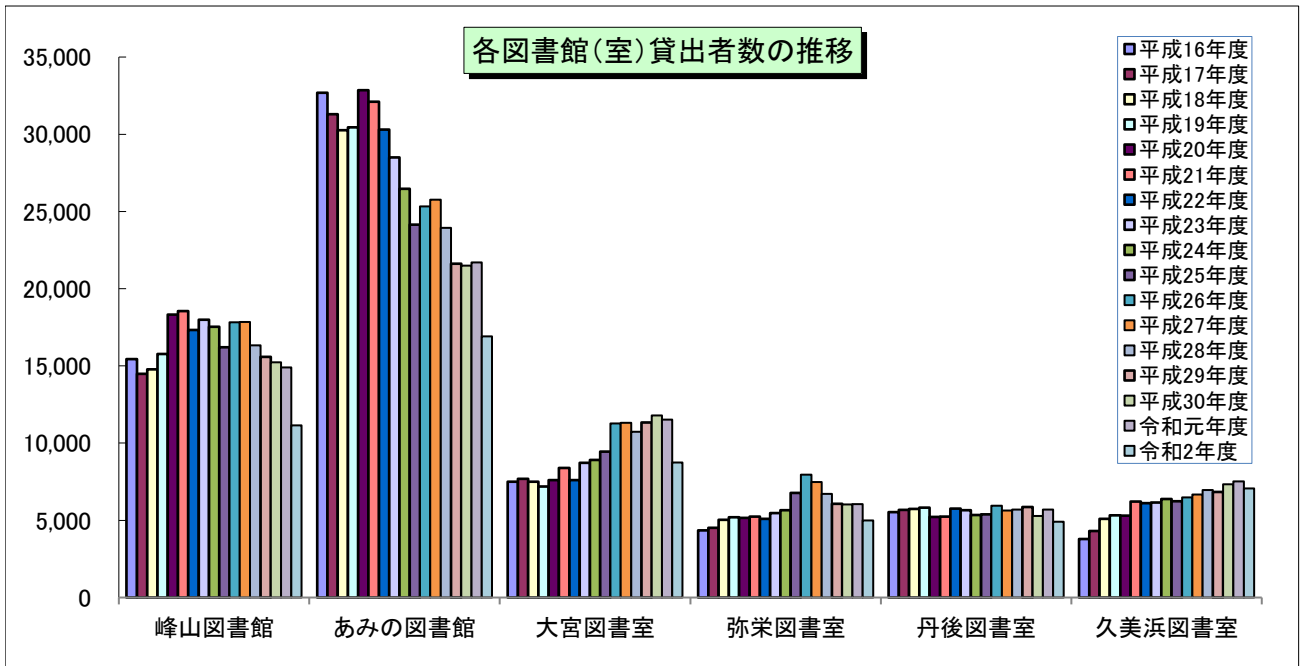
	峰山図書館	あみの図書館	大宮図書室	弥栄図書室	丹後図書室	久美浜図書館
平成15年度	65,695	130,825	19,268	14,491	13,519	9,705
平成16年度	82,253 (74,876)	152,941 (141,014)	24,516 (24,516)	17,003 (15,563)	17,855 (17,838)	12,435 (12,281)
平成17年度	77,834 (67,796)	149,210 (137,166)	25,950 (25,358)	20,712 (15,113)	18,183 (17,732)	15,190 (13,783)
平成18年度	78,838 (69,759)	151,671 (133,240)	26,712 (25,548)	23,129 (16,834)	21,425 (17,784)	18,862 (14,140)
平成19年度	85,473 (73,972)	160,961 (134,163)	28,825 (25,667)	24,244 (17,805)	25,521 (18,215)	24,640 (15,879)
平成20年度	104,597 (84,025)	177,980 (146,218)	34,048 (31,150)	27,655 (20,404)	25,834 (19,404)	27,356 (20,755)
平成21年度	109,300 (86,458)	174,874 (143,385)	45,026 (38,920)	32,844 (23,485)	26,686 (19,895)	32,607 (25,487)
平成22年度	100,160 (77,373)	163,905 (133,061)	40,796 (36,548)	30,879 (21,485)	29,084 (22,883)	33,305 (25,857)
平成23年度	104,775 (80,688)	155,199 (125,077)	48,535 (40,134)	33,374 (24,507)	27,790 (21,923)	33,215 (27,009)
平成24年度	100,204 (75,726)	144,090 (114,916)	50,550 (43,077)	34,622 (26,495)	27,270 (21,496)	34,277 (28,168)
平成25年度	91,431 (70,008)	130,261 (103,482)	54,643 (45,699)	40,520 (31,020)	27,510 (21,232)	33,300 (26,997)
平成26年度	93,111 (73,478)	130,168 (106,210)	64,278 (55,283)	41,775 (34,388)	28,710 (22,256)	31,377 (26,692)
平成27年度	93,532 (73,716)	133,792 (111,085)	64,068 (55,823)	38,886 (32,806)	28,903 (21,562)	35,813 (28,943)
平成28年度	84,189 (66,483)	123,007 (99,831)	60,843 (52,865)	33,645 (28,085)	29,237 (21,881)	36,654 (29,814)
平成29年度	78,568 (60,547)	109,793 (86,863)	64,086 (55,713)	31,373 (24,893)	30,060 (22,113)	35,126 (28,378)
平成30年度	76,635 (59,803)	112,507 (90,040)	66,304 (56,850)	31,153 (24,018)	26,313 (19,115)	39,248 (31,580)
令和元年度	78,870 (61,599)	115,508 (91,533)	66,604 (56,396)	32,470 (25,163)	25,367 (21,520)	41,414 (33,971)
令和2年度	69,742 (47,208)	97,566 (76,674)	56,752 (46,202)	29,366 (21,424)	24,532 (20,044)	39,847 (32,484)

()内は個人貸出点数



※数値には、団体等の貸出者数も含む

年度	合計
平成16年度	69,297
平成17年度	67,957
平成18年度	68,414
平成19年度	69,731
平成20年度	74,470
平成21年度	75,735
平成22年度	72,218
平成23年度	72,509
平成24年度	70,285
平成25年度	68,174
平成26年度	74,807
平成27年度	74,692
平成28年度	70,386
平成29年度	67,301
平成30年度	67,125
令和元年度	67,402
令和2年度	53,791



	峰山図書館	あみの図書館	大宮図書室	弥栄図書室	丹後図書館	久美浜図書室
平成16年度	15,448	32,692	7,506	4,340	5,528	3,783
平成17年度	14,484	31,287	7,676	4,520	5,680	4,310
平成18年度	14,777	30,268	7,508	5,037	5,727	5,097
平成19年度	15,767	30,445	7,183	5,198	5,815	5,323
平成20年度	18,324	32,845	7,605	5,163	5,228	5,305
平成21年度	18,554	32,104	8,387	5,232	5,236	6,222
平成22年度	17,317	30,307	7,606	5,103	5,768	6,117
平成23年度	17,991	28,503	8,731	5,466	5,664	6,154
平成24年度	17,531	26,467	8,914	5,650	5,350	6,373
平成25年度	16,198	24,142	9,453	6,764	5,390	6,227
平成26年度	17,830	25,326	11,274	7,947	5,942	6,488
平成27年度	17,837	25,763	11,323	7,477	5,632	6,660
平成28年度	16,325	23,944	10,738	6,718	5,691	6,970
平成29年度	15,580	21,613	11,335	6,071	5,859	6,843
平成30年度	15,227	21,483	11,786	6,026	5,278	7,325
令和元年度	14,908	21,706	11,519	6,053	5,695	7,521
令和2年度	11,148	16,917	8,751	4,994	4,918	7,063

	個人貸出	団体等	合計
H15	65,695		
H16	74,876	7,377	82,253
H17	67,796	10,038	77,834
H18	69,759	9,079	78,838
H19	73,972	11,501	85,473
H20	84,025	20,572	104,597
H21	86,458	22,842	109,300
H22	77,373	22,787	100,160
H23	80,688	24,087	104,775
H24	75,726	24,478	100,204
H25	70,008	21,423	91,431
H26	73,478	19,633	93,111
H27	73,716	19,816	93,532
H28	66,483	17,706	84,189
H29	60,547	18,021	78,568
H30	59,803	16,832	76,635
R01	61,599	17,271	78,870
R02	47,208	22,534	69,742

H15	130,825		
H16	141,014	11,927	152,941
H17	137,166	12,044	149,210
H18	133,240	18,431	151,671
H19	134,163	26,798	160,961
H20	146,218	31,762	177,980
H21	143,385	31,489	174,874
H22	133,061	30,844	163,905
H23	125,077	30,122	155,199
H24	114,916	29,174	144,090
H25	103,482	26,779	130,261
H26	106,210	23,958	130,168
H27	111,085	22,707	133,792
H28	99,831	23,176	123,007
H29	86,863	22,930	109,793
H30	90,040	22,467	112,507
R01	91,533	23,975	115,508
R02	76,674	20,892	97,566

H15	19,268		
H16	24,516	0	24,516
H17	25,358	592	25,950
H18	25,548	1,164	26,712
H19	25,667	3,158	28,825
H20	31,150	2,898	34,048
H21	38,920	6,106	45,026
H22	36,548	4,248	40,796

H23	40,134	8,401	48,535
H24	43,077	7,473	50,550
H25	45,699	8,944	54,643
H26	55,283	8,995	64,278
H27	55,823	8,245	64,068
H28	52,865	7,978	60,843
H29	55,713	8,373	64,086
H30	56,850	9,454	66,304
R01	56,396	10,208	66,604
R02	46,202	10,550	56,752

弥
栄

H15	14,491		
H16	15,563	1,440	17,003
H17	15,113	5,599	20,712
H18	16,834	6,295	23,129
H19	17,805	6,439	24,244
H20	20,404	7,251	27,655
H21	23,485	9,359	32,844
H22	21,485	9,394	30,879
H23	24,507	8,867	33,374
H24	26,495	8,127	34,622
H25	31,020	9,500	40,520
H26	34,388	7,387	41,775
H27	32,806	6,080	38,886
H28	28,085	5,560	33,645
H29	24,893	6,480	31,373
H30	24,018	7,135	31,153
R01	25,163	7,307	32,470
R02	21,424	7,942	29,366

丹
後

H15	13,519		
H16	17,838	17	17,855
H17	17,732	451	18,183
H18	17,784	3,641	21,425
H19	18,215	7,306	25,521
H20	19,404	6,430	25,834
H21	19,895	6,791	26,686
H22	22,883	6,201	29,084
H23	21,923	5,867	27,790
H24	21,496	5,774	27,270
H25	21,232	6,278	27,510
H26	22,256	6,454	28,710
H27	21,562	7,341	28,903
H28	21,881	7,356	29,237
H29	22,113	7,947	30,060
H30	19,115	7,198	26,313
R01	21,520	3,847	25,367
R02	20,044	4,488	24,532

久
米

H15	9,705		
-----	-------	--	--

美
浜

H16	12,281	154	12,435
H17	13,783	1,407	15,190
H18	14,140	4,722	18,862
H19	15,879	8,761	24,640
H20	20,755	6,601	27,356
H21	25,487	7,120	32,607
H22	25,857	7,448	33,305
H23	27,009	6,206	33,215
H24	28,168	6,109	34,277
H25	26,997	6,303	33,300
H26	26,692	4,685	31,377
H27	28,943	6,870	35,813
H28	29,814	6,840	36,654
H29	28,378	6,748	35,126
H30	31,580	7,668	39,248
R01	33,971	7,443	41,414
R02	32,484	7,363	39,847