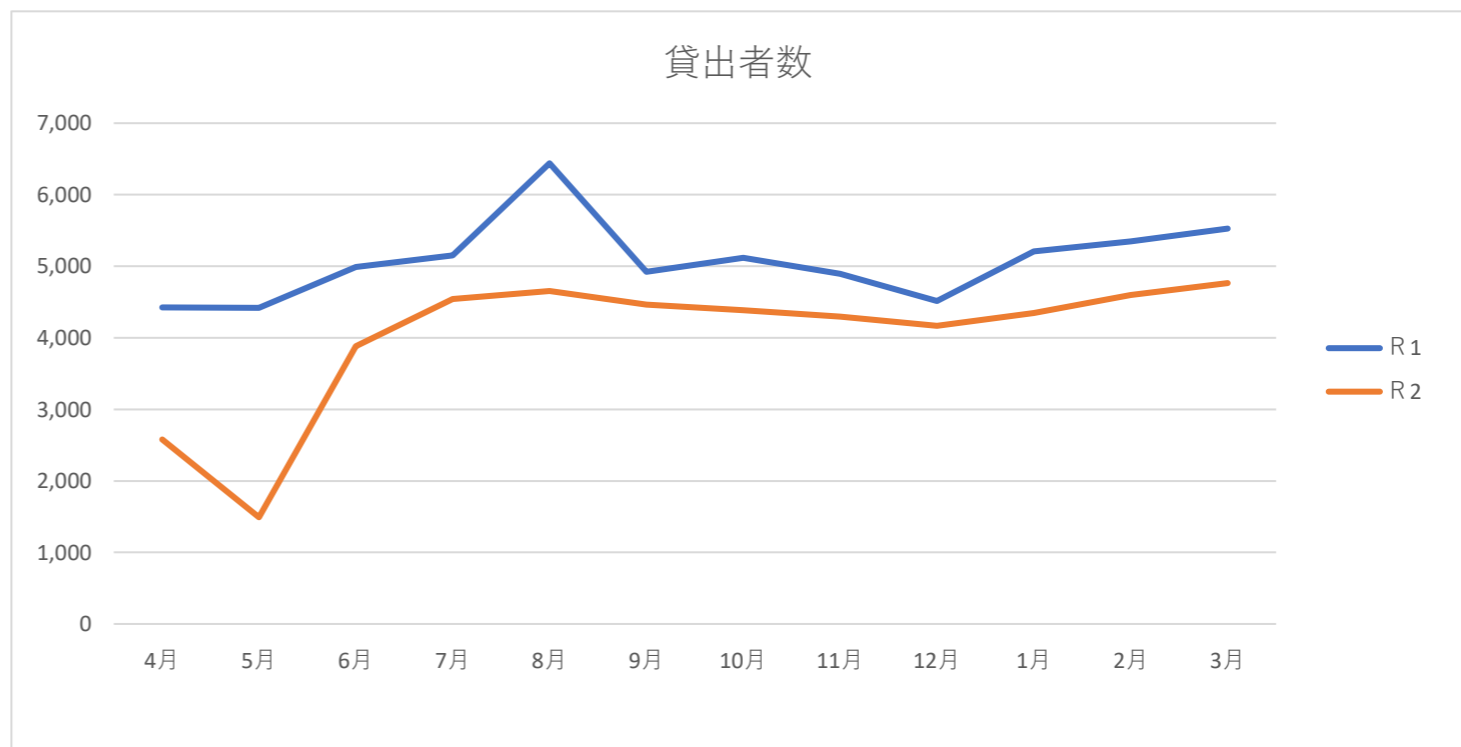
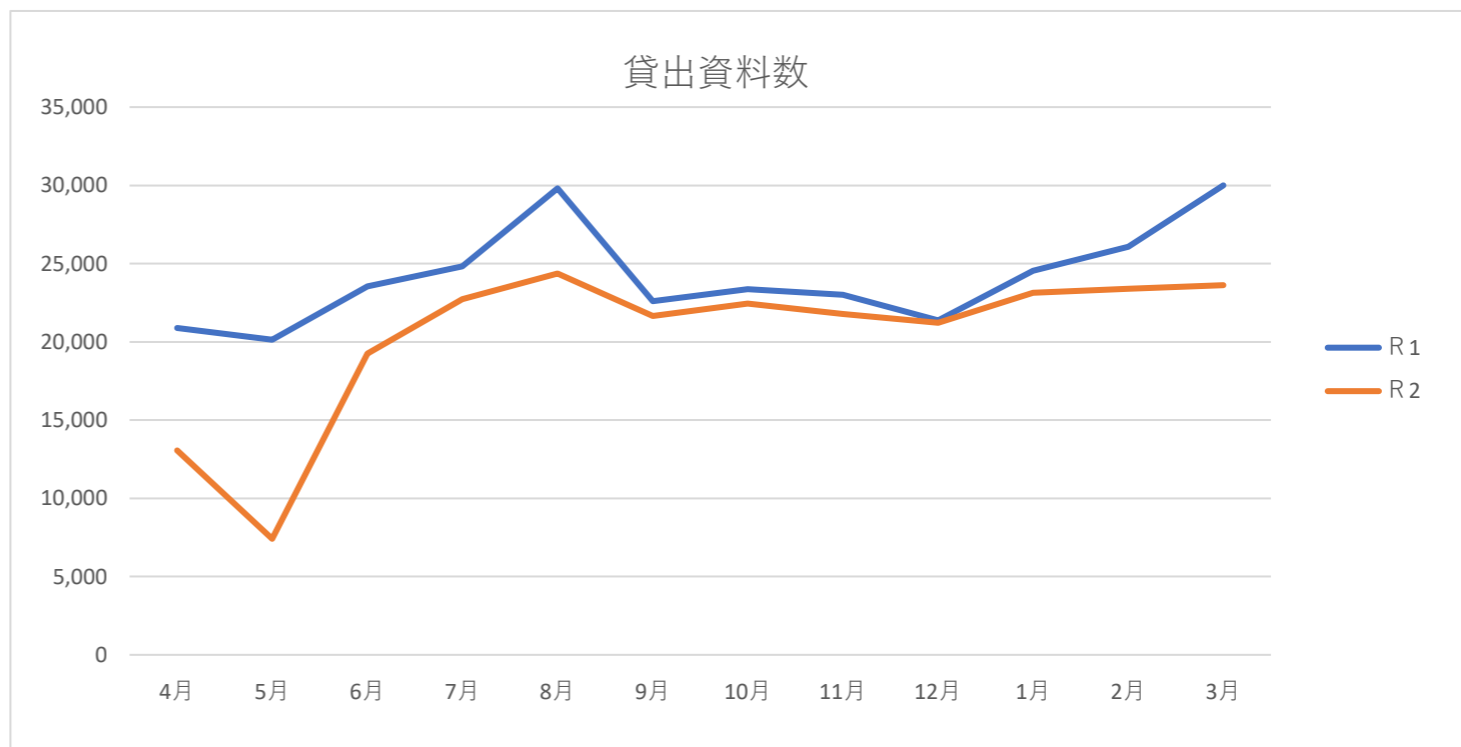


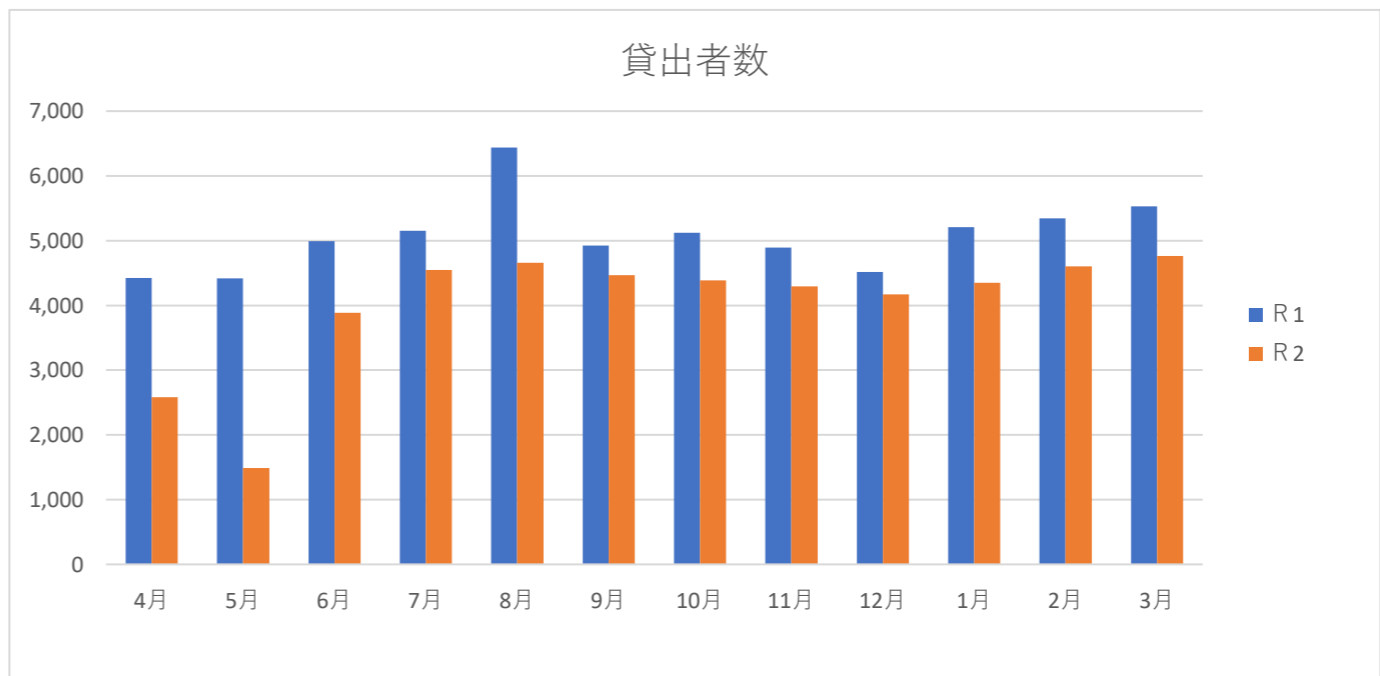
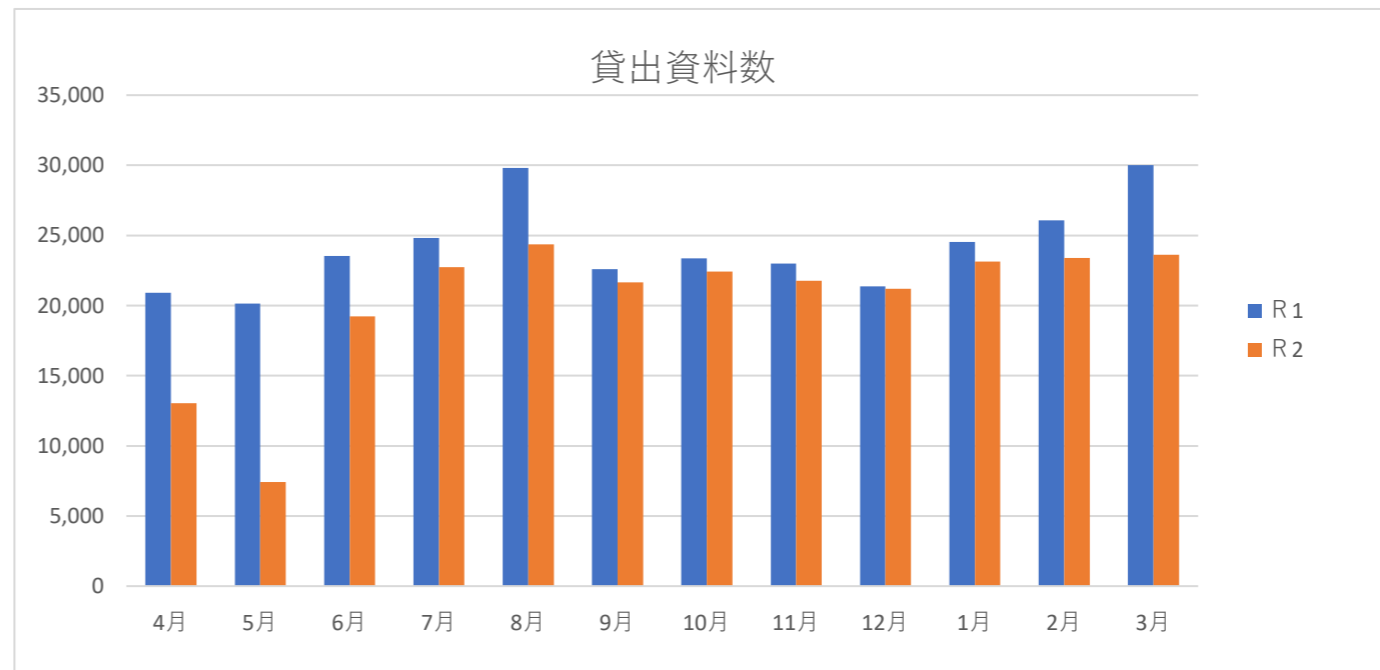
貸出資料数・貸出人数 月別比較 (R1・R2)

資料 1-2

		全館			
		R1	R2	対前年増減	対前年比
貸出資料数 (点)	4月	20,899	13,054	-7,845	62.5%
	5月	20,136	7,413	-12,723	36.8%
	6月	23,544	19,238	-4,306	81.7%
	7月	24,823	22,731	-2,092	91.6%
	8月	29,802	24,368	-5,434	81.8%
	9月	22,598	21,664	-934	95.9%
	10月	23,373	22,434	-939	96.0%
	11月	23,009	21,775	-1,234	94.6%
	12月	21,374	21,210	-164	99.2%
	1月	24,535	23,144	-1,391	94.3%
	2月	26,088	23,391	-2,697	89.7%
	3月	30,001	23,614	-6,387	78.7%
	計	290,182	244,036	-46,146	84.1%
			R1	R2	対前年増減
貸出者数 (人)	4月	4,425	2,581	-1,844	58.3%
	5月	4,419	1,491	-2,928	33.7%
	6月	4,989	3,885	-1,104	77.9%
	7月	5,151	4,545	-606	88.2%
	8月	6,440	4,656	-1,784	72.3%
	9月	4,924	4,464	-460	90.7%
	10月	5,121	4,387	-734	85.7%
	11月	4,893	4,296	-597	87.8%
	12月	4,517	4,168	-349	92.3%
	1月	5,209	4,347	-862	83.5%
	2月	5,345	4,600	-745	86.1%
	3月	5,529	4,765	-764	86.2%
	計	60,962	48,185	-12,777	79.0%



		全館			
		R1	R2	対前年増減	対前年比
貸出資料数 (点)	4月	20,899	13,054	-7,845	62.5%
	5月	20,136	7,413	-12,723	36.8%
	6月	23,544	19,238	-4,306	81.7%
	7月	24,823	22,731	-2,092	91.6%
	8月	29,802	24,368	-5,434	81.8%
	9月	22,598	21,664	-934	95.9%
	10月	23,373	22,434	-939	96.0%
	11月	23,009	21,775	-1,234	94.6%
	12月	21,374	21,210	-164	99.2%
	1月	24,535	23,144	-1,391	94.3%
	2月	26,088	23,391	-2,697	89.7%
	3月	30,001	23,614	-6,387	78.7%
	計	290,182	244,036	-46,146	84.1%
		R1	R2	対前年増減	対前年比
貸出者数 (人)	4月	4,425	2,581	-1,844	58.3%
	5月	4,419	1,491	-2,928	33.7%
	6月	4,989	3,885	-1,104	77.9%
	7月	5,151	4,545	-606	88.2%
	8月	6,440	4,656	-1,784	72.3%
	9月	4,924	4,464	-460	90.7%
	10月	5,121	4,387	-734	85.7%
	11月	4,893	4,296	-597	87.8%
	12月	4,517	4,168	-349	92.3%
	1月	5,209	4,347	-862	83.5%
	2月	5,345	4,600	-745	86.1%
	3月	5,529	4,765	-764	86.2%
	計	60,962	48,185	-12,777	79.0%



	峰山図書館				あみの図書館				大宮図書室				弥栄図書室				丹後図書室				久美浜図書室				合計				
	R1	R2	対前年増減	対前年比	R1	R2	対前年増減	対前年比	R1	R2	対前年増減	対前年比	R1	R2	対前年増減	対前年比	R1	R2	対前年増減	対前年比	R1	R2	対前年増減	対前年比	R1	R2	対前年増減	対前年比	
貸出資料数 (点)	4月	4,582	2,421	-2,161	52.8%	6,805	4,015	-2,790	59.0%	3,965	2,519	-1,446	63.5%	1,753	1,200	-553	68.5%	1,497	1,169	-328	78.1%	2,297	1,730	-567	75.3%	20,899	13,054	-7,845	62.5%
	5月	4,128	1,435	-2,693	34.8%	6,506	2,281	-4,225	35.1%	4,024	1,506	-2,518	37.4%	1,801	627	-1,174	34.8%	1,543	614	-929	39.8%	2,134	950	-1,184	44.5%	20,136	7,413	-12,723	36.8%
	6月	5,041	3,852	-1,189	76.4%	7,070	5,979	-1,091	84.6%	5,057	3,621	-1,436	71.6%	1,942	1,752	-190	90.2%	1,642	1,535	-107	93.5%	2,792	2,499	-293	89.5%	23,544	19,238	-4,306	81.7%
	7月	6,282	4,473	-1,809	71.2%	9,109	7,124	-1,985	78.2%	5,282	4,592	-690	86.9%	2,286	1,976	-310	86.4%	1,864	1,620	-244	86.9%	0	2,946	2,946	-	24,823	22,731	-2,092	91.6%
	8月	6,242	4,733	-1,509	75.8%	9,242	8,144	-1,098	88.1%	5,495	4,870	-625	88.6%	2,526	1,932	-594	76.5%	1,963	1,821	-142	92.8%	4,334	2,868	-1,466	66.2%	29,802	24,368	-5,434	81.8%
	9月	4,733	4,415	-318	93.3%	6,413	7,073	660	110.3%	4,550	3,934	-616	86.5%	2,065	1,834	-231	88.8%	1,630	1,604	-26	98.4%	3,207	2,804	-403	87.4%	22,598	21,664	-934	95.9%
	10月	4,950	4,580	-370	92.5%	7,316	7,660	344	104.7%	4,228	4,232	4	100.1%	1,988	2,326	338	117.0%	1,942	314	-1,628	16.2%	2,949	3,322	373	112.6%	23,373	22,434	-939	96.0%
	11月	4,683	3,993	-690	85.3%	7,368	6,775	-593	92.0%	3,964	3,715	-249	93.7%	2,134	1,870	-264	87.6%	1,921	2,774	853	144.4%	2,939	2,648	-291	90.1%	23,009	21,775	-1,234	94.6%
	12月	4,423	4,030	-393	91.1%	6,592	6,644	52	100.8%	3,989	3,572	-417	89.5%	1,869	2,054	185	109.9%	1,756	2,210	454	125.9%	2,745	2,700	-45	98.4%	21,374	21,210	-164	99.2%
	1月	5,111	4,551	-560	89.0%	7,923	6,879	-1,044	86.8%	4,509	4,457	-52	98.8%	2,106	1,859	-247	88.3%	1,755	2,070	315	117.9%	3,131	3,328	197	106.3%	24,535	23,144	-1,391	94.3%
	2月	5,241	4,302	-939	82.1%	8,369	7,040	-1,329	84.1%	5,012	4,361	-651	87.0%	2,246	1,963	-283	87.4%	1,867	2,246	379	120.3%	3,353	3,479	126	103.8%	26,088	23,391	-2,697	89.7%
	3月	6,183	4,423	-1,760	71.5%	8,820	7,060	-1,760	80.0%	6,321	4,823	-1,498	76.3%	2,447	2,031	-416	83.0%	2,140	2,067	-73	96.6%	4,090	3,210	-880	78.5%	30,001	23,614	-6,387	78.7%
	計	61,599	47,208	-14,391	76.6%	91,533	76,674	-14,859	83.8%	56,396	46,202	-10,194	81.9%	25,163	21,424	-3,739	85.1%	21,520	20,044	-1,476	93.1%	33,971	32,484	-1,487	95.6%	290,182	244,036	-46,146	84.1%
	R1	R2	対前年増減	対前年比	R1	R2	対前年増減	対前年比	R1	R2	対前年増減	対前年比	R1	R2	対前年増減	対前年比	R1	R2	対前年増減	対前年比	R1	R2	対前年増減	対前年比	R1	R2	対前年増減	対前年比	
貸出者数 (人)	4月	1,032	484	-548	46.9%	1,431	805	-626	56.3%	764	439	-325	57.5%	375	233	-142	62.1%	335	270	-65	80.6%	488	350	-138	71.7%	4,425	2,581	-1,844	58.3%
	5月	967	304	-663	31.4%	1,385	453	-932	32.7%	780	259	-521	33.2%	414	121	-293	29.2%	376	155	-221	41.2%	497	199	-298	40.0%	4,419	1,491	-2,928	33.7%
	6月	1,148	775	-373	67.5%	1,510	1,213	-297	80.3%	932	638	-294	68.5%	427	353	-74	82.7%	421	377	-44	89.5%	551	529	-22	96.0%	4,989	3,885	-1,104	77.9%
	7月	1,346	911	-435	67.7%	1,850	1,452	-398	78.5%	1,004	793	-211	79.0%	470	407	-63	86.6%	481	369	-112	76.7%	0	613	613	-	5,151	4,545	-606	88.2%
	8月	1,370	982	-388	71.7%	2,085	1,482	-603	71.1%	1,107	827	-280	74.7%	547	382	-165	69.8%	466	388	-78	83.3%	865	595	-270	68.8%	6,440	4,656	-1,784	72.3%
	9月	1,070	948	-122	88.6%	1,460	1,470	10	100.7%	851	687	-164	80.7%	475	400	-75	84.2%	391	371	-20	94.9%	677	588	-89	86.9%	4,924	4,464	-460	90.7%
	10月	1,160	980	-180	84.5%	1,546	1,482	-64	95.9%	819	714	-105	87.2%	455	504	49	110.8%	492	62	-430	12.6%	649	645	-4	99.4%	5,121	4,387	-734	85.7%
	11月	1,036	817	-219	78.9%	1,520	1,332	-188	87.6%	779	639	-140	82.0%	450	396	-54	88.0%	487	559	72	114.8%	621	553	-68	89.0%	4,893	4,296	-597	87.8%
	12月	965	818	-147	84.8%	1,367	1,320	-47	96.6%	759	575	-184	75.8%	398	413	15	103.8%	433	500	67	115.5%	595	542	-53	91.1%	4,517	4,168	-349	92.3%
	1月	1,119	859	-260	76.8%	1,665	1,294	-371	77.7%	858	723	-135	84.3%	460	400	-60	87.0%	438	455	17	103.9%	669	616	-53	92.1%	5,209	4,347	-862	83.5%
	2月	1,133	872	-261	77.0%	1,694	1,398	-296	82.5%	921	753	-168	81.8%	496	400	-96	80.6%	452	514	62	113.7%	649	663	14	102.2%	5,345	4,600	-745	86.1%
	3月	1,108	917	-191	82.8%	1,689	1,457	-232	86.3%	1,025	812	-213	79.2%	472	441	-31	93.4%	486	483	-3	99.4%	749	655	-94	87.4%	5,529	4,765	-764	86.2%
	計	13,454	9,667	-3,787	71.9%	19,202	15,158	-4,044	78.9%	10,599	7,859	-2,740	74.1%	5,439	4,450	-989	81.8%	5,258	4,503	-755	85.6%	7,010	6,548	-462	93.4%	60,962	48,185	-12,777	79.0%

※R1 7月 久美浜図書室休館

※R2 4/18~5/25 全館休館

※R2 9/28~10/29 丹後図書室休館