

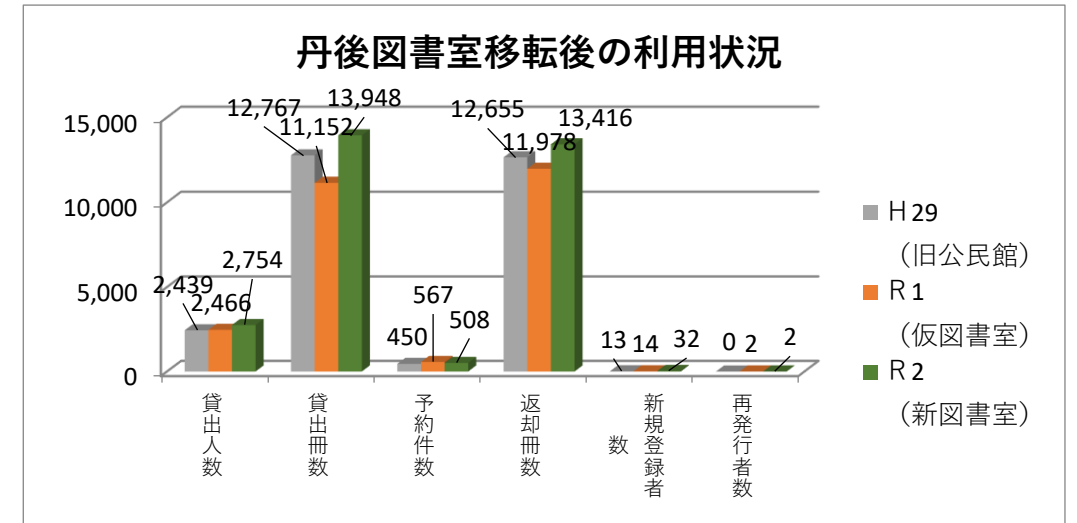
丹後図書室移転後の利用状況（令和2年11月～令和3年3月）

資料 1-3

1 利用一覧

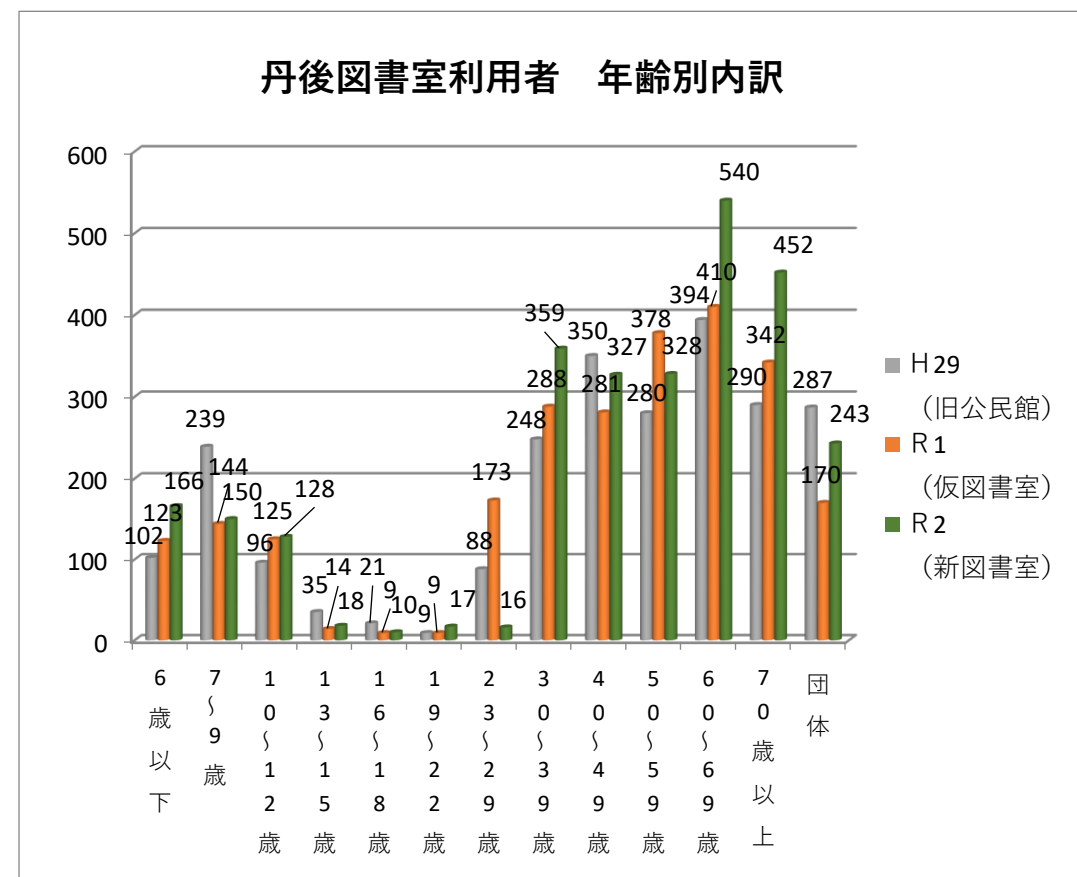
	H29 (旧公民館)	R1 (仮図書室)	R2 (新図書室)	対前々年 増減	対前々年 比	対前年 増減	対前年 比
開館日数	119日	119日	118日				
貸出人数	2,439	2,466	2,754	315	112.9%	288	111.7%
貸出冊数	12,767	11,152	13,948	1,181	109.3%	2,796	125.1%
予約件数	450	567	508	58	112.9%	-59	89.6%
返却冊数	12,655	11,978	13,416	761	106.0%	1,438	112.0%
新規登録者数	13	14	32	19	246.2%	18	228.6%
再発行者数	0	2	2	0	-	0	100.0%

※団体貸出含む



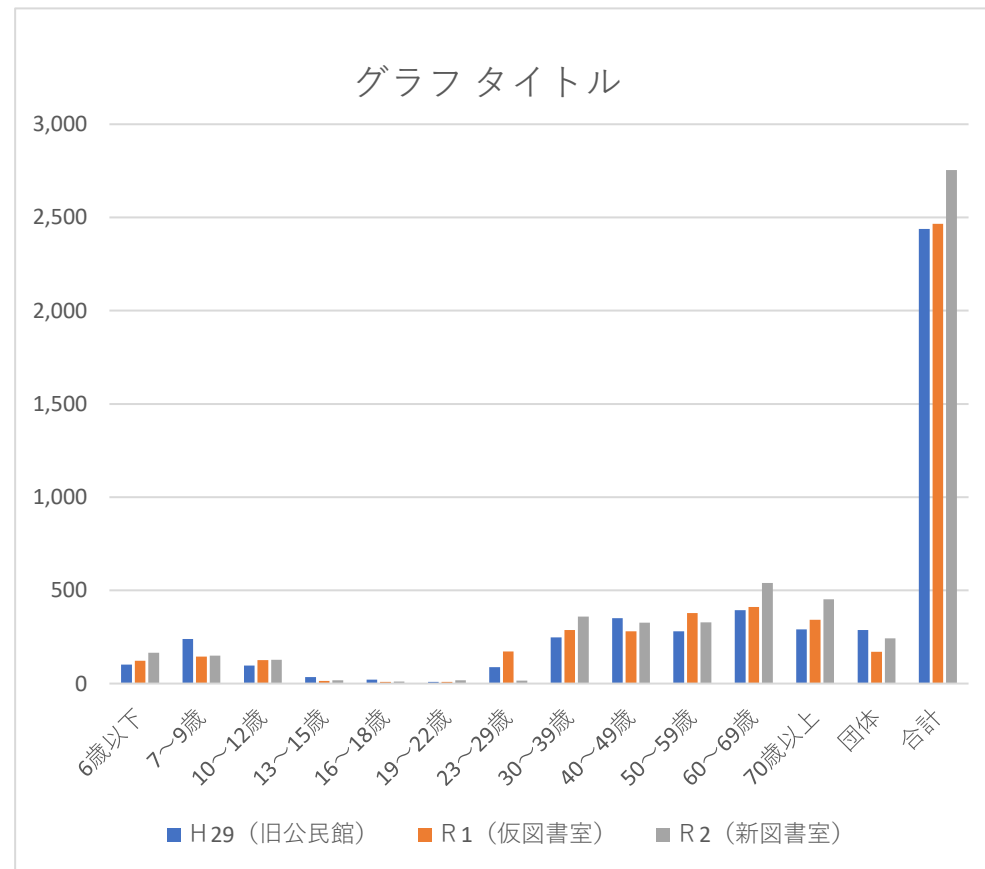
2 年齢別内訳

	H29 (旧公民館)	R1 (仮図書室)	R2 (新図書室)	対前々年 増減	対前々年 比	対前年 増減	対前年 比
開館日数	119日	119日	118日				
6歳以下	102	123	166	64	162.7%	43	135.0%
7～9歳	239	144	150	-89	62.8%	6	104.2%
10～12歳	96	125	128	32	133.3%	3	102.4%
13～15歳	35	14	18	-17	51.4%	4	128.6%
16～18歳	21	9	10	-11	47.6%	1	111.1%
19～22歳	9	9	17	8	188.9%	8	188.9%
23～29歳	88	173	16	-72	18.2%	-157	9.2%
30～39歳	248	288	359	111	144.8%	71	124.7%
40～49歳	350	281	327	-23	93.4%	46	116.4%
50～59歳	280	378	328	48	117.1%	-50	86.8%
60～69歳	394	410	540	146	137.1%	130	131.7%
70歳以上	290	342	452	162	155.9%	110	132.2%
団体	287	170	243	-44	84.7%	73	142.9%
合計	2,439	2,466	2,754	315	112.9%	288	111.7%



	H 29 (旧公民館)	R 1 (仮図書室)	R 2 (新図書室)
貸出人数	2,439	2,466	2,754
貸出冊数	12,767	11,152	13,948
予約件数	450	567	508
返却冊数	12,655	11,978	13,416
登録者数	13	14	32
再発行者数	0	2	2

	H 29 (旧公民館)	R 1 (仮図書室)	R 2 (新図書室)
6歳以下	102	123	166
7～9歳	239	144	150
10～12歳	96	125	128
13～15歳	35	14	18
16～18歳	21	9	10
19～22歳	9	9	17
23～29歳	88	173	16
30～39歳	248	288	359
40～49歳	350	281	327
50～59歳	280	378	328
60～69歳	394	410	540
70歳以上	290	342	452
団体	287	170	243
合計	2,439	2,466	2,754



	H29 (旧公民館)						R1 (仮図書室)						R2 (新図書室)					
	2,017	2,017	2,018	2,018	2,018	計	2,019	2,019	2,020	2,020	2,020	計	2,020	2,020	2,021	2,021	2,021	計
貸出人数	486	474	484	474	521	2,439	541	472	462	484	507	2,466	613	568	485	572	516	2,754
貸出冊数	2,895	2,376	2,424	2,959	2,113	12,767	2,427	2,308	1,878	2,364	2,175	11,152	3,300	2,831	2,533	3,146	2,138	13,948
予約件数	86	53	85	102	124	450	171	97	98	103	98	567	92	116	73	131	96	508
返却冊数	2,605	2,556	2,032	2,665	2,797	12,655	2,499	2,415	1,904	2,447	2,713	11,978	2,697	2,864	2,154	2,862	2,839	13,416
登録者数	4	1	3	3	2	13	4	3	0	4	3	14	17	7	4	2	2	32
再発行者数	0	0	0	0	0	0	0	0	0	1	1	2	1	1	0	0	0	2
6歳以下	26	18	17	18	23	102	26	15	25	35	22	123	38	29	35	41	23	166
7～9歳	35	55	49	49	51	239	27	19	29	35	34	144	41	34	22	33	20	150
10～12歳	21	20	26	8	21	96	22	18	21	28	36	125	34	40	15	19	20	128
13～15歳	7	10	11	3	4	35	4	1	4	1	4	14	6	2	0	6	4	18
16～18歳	0	2	5	4	10	21	1	0	3	2	3	9	1	3	3	2	1	10
19～22歳	1	1	3	3	1	9	2	4	1	1	1	9	2	2	3	3	7	17
23～29歳	11	19	25	19	14	88	54	27	34	30	28	173	7	3	2	2	2	16
30～39歳	50	43	44	50	61	248	54	62	49	47	76	288	99	74	54	74	58	359
40～49歳	57	73	71	64	85	350	50	62	58	50	61	281	69	62	61	69	66	327
50～59歳	75	48	47	59	51	280	90	73	68	77	70	378	65	57	65	70	71	328
60～69歳	73	72	95	79	75	394	78	82	84	76	90	410	112	105	109	108	106	540
70歳以上	70	52	47	53	68	290	79	70	62	70	61	342	85	89	86	87	105	452
団体	60	61	44	65	57	287	54	39	24	32	21	170	54	68	30	58	33	243
合計	486	474	484	474	521	2,439	541	472	462	484	507	2,466	613	568	485	572	516	2,754