

～洪水・土砂災害に備えて～

# 京丹後市洪水・土砂災害ハザードマップを作成

京丹後市では、大雨や台風などの風水害に備え、市民の防災意識の高揚を図ることを目的として、平成28年度に「京丹後市防災マップ」を作成して各戸に配布しています。現行の防災マップを配布させていただいてから、一定の期間が経過する中で、市内の京都府管理河川における「洪水浸水想定区域図」(※)の公表が完了し、避難所見直し等を踏まえ、この度、「京丹後市洪水・土砂災害ハザードマップ」を作成しました。

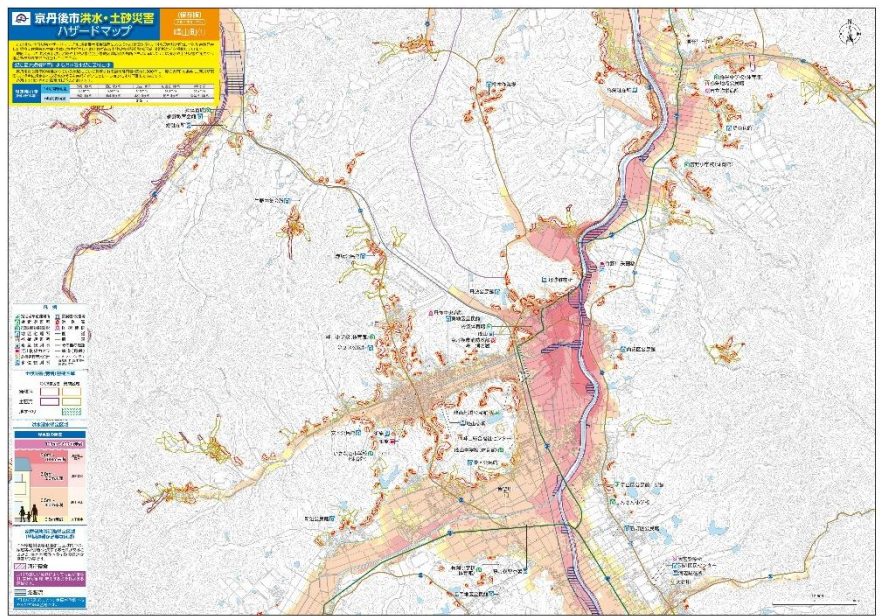
マップは、3月25日に各区長を通じて市内全世帯に配布するとともに、ホームページに掲載する予定としています。

※京都府管理河川において、想定最大規模降雨(約1,000年に一度の大雨)が起きた際、河川が氾濫した場合に想定される浸水の状況などを京都府が予測したもの

地図面

## 地図面(表面)

洪水浸水想定区域や土砂災害警戒区域等の災害リスクの他、避難所等を掲載しています。また、用紙サイズが従来のB1判(折りたたみA5判)からA1判(折りたたみA4判)に変わり、コンパクトになりました。



防災啓発面

## 防災啓発面(裏面)

平常時・災害時の注意点や避難時のポイントなどを掲載しています。災害の警戒レベルに応じてどのような行動が必要か検討し記入する、マイ・タイムラインを設けました。

