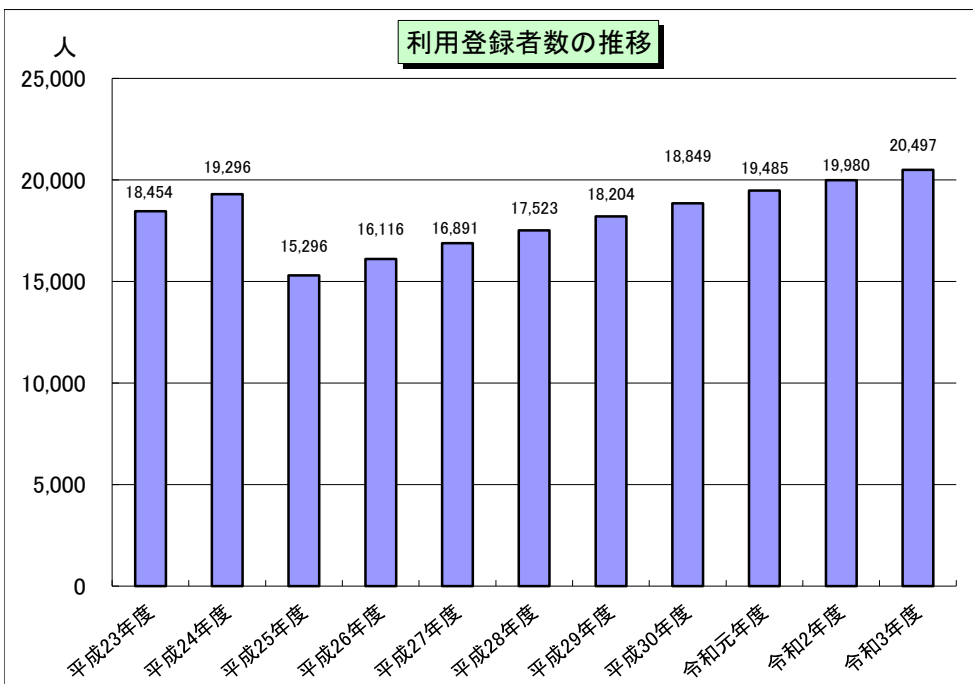


# 令和3年度 京丹後市立図書館の利用状況(R4.3.31現在)

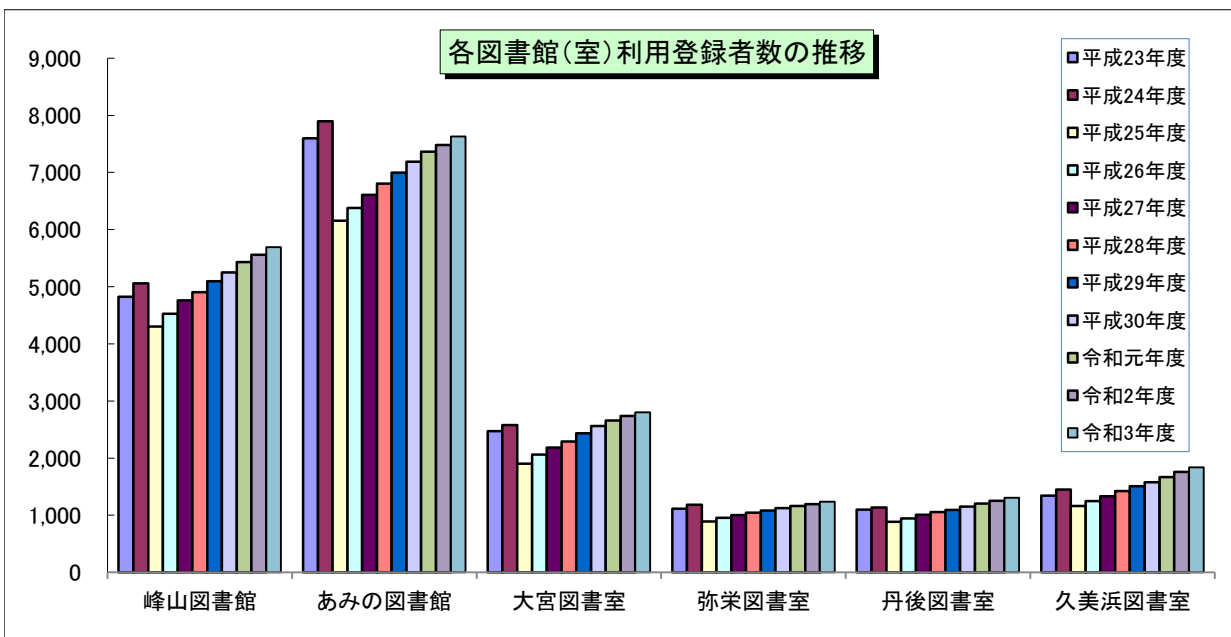
**資料6**

市立図書館利用登録者数 20,497人 (学校等の団体数も含む)



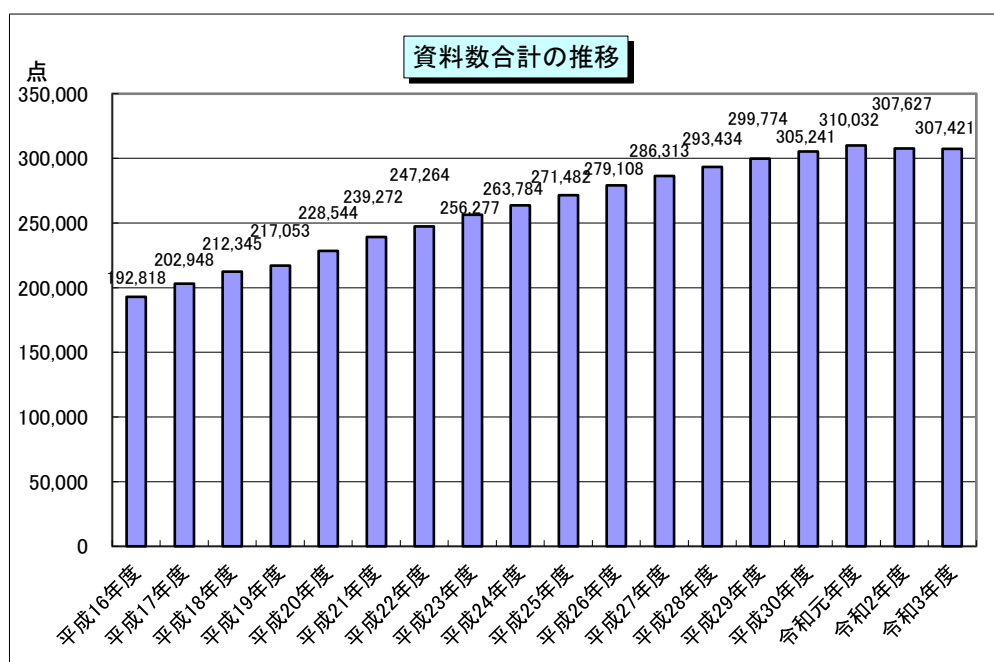
※数値には、学校等の団体数も含む

年度	合計
平成23年度	18,454
平成24年度	19,296
平成25年度	15,296
平成26年度	16,116
平成27年度	16,891
平成28年度	17,523
平成29年度	18,204
平成30年度	18,849
令和元年度	19,485
令和2年度	19,980
令和3年度	20,497

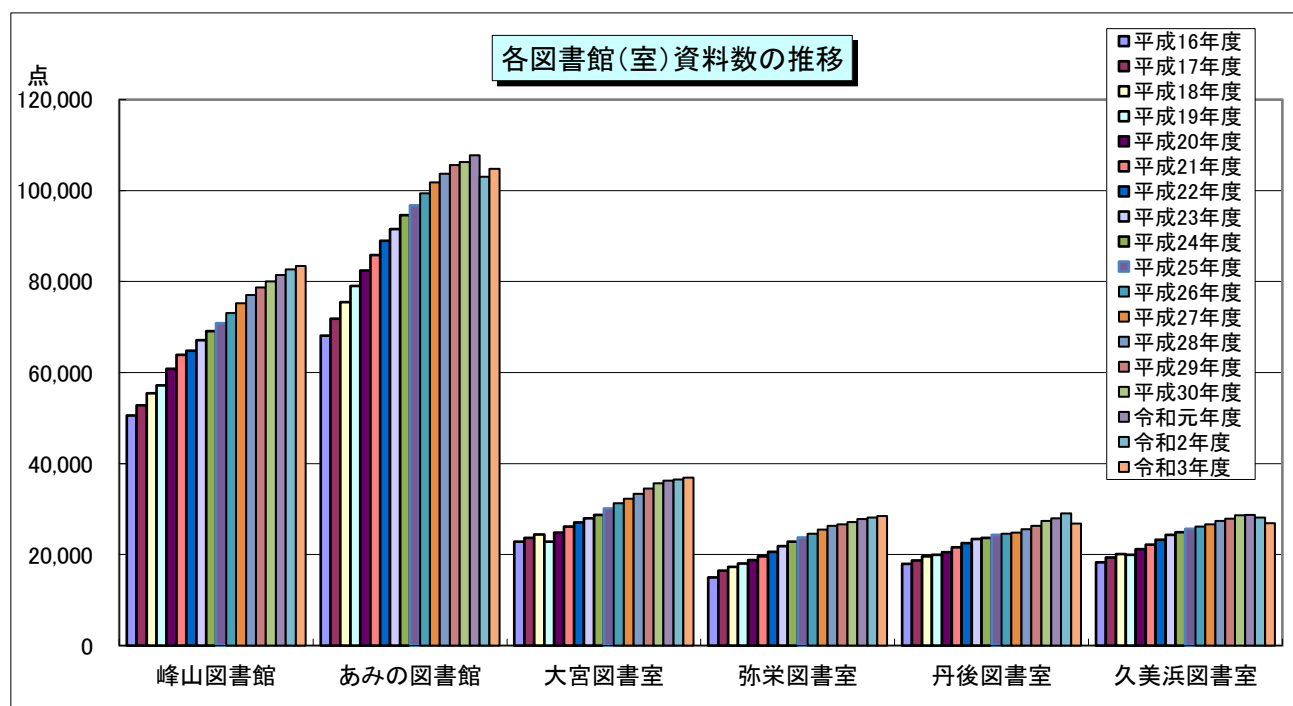


	峰山図書館	あみの図書館	大宮図書室	弥栄図書室	丹後図書室	久美浜図書室
平成23年度	4,827	7,600	2,470	1,112	1,100	1,345
平成24年度	5,058	7,894	2,576	1,184	1,137	1,447
平成25年度	4,304	6,157	1,901	889	884	1,161
平成26年度	4,528	6,381	2,062	953	944	1,248
平成27年度	4,761	6,609	2,183	1,000	1,006	1,332
平成28年度	4,904	6,804	2,292	1,043	1,055	1,425
平成29年度	5,096	6,995	2,432	1,083	1,092	1,506
平成30年度	5,250	7,186	2,560	1,122	1,153	1,578
令和元年度	5,433	7,364	2,657	1,160	1,202	1,669
令和2年度	5,557	7,481	2,739	1,196	1,251	1,756
令和3年度	5,691	7,628	2,803	1,234	1,305	1,836

※数値には、学校等の団体数も含む

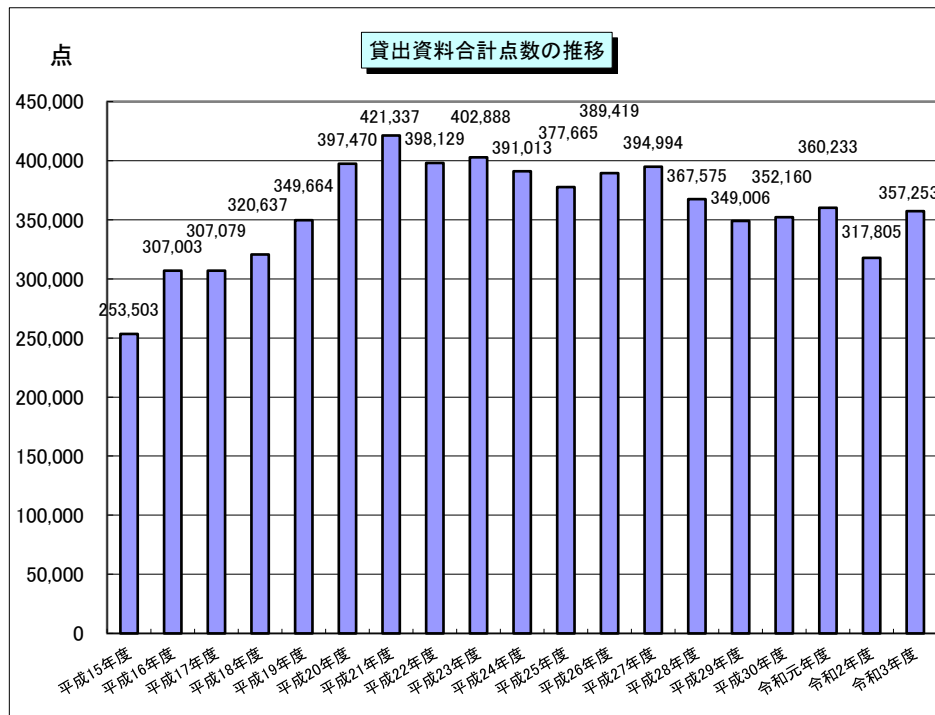


年度	合計
平成16年度	192,818
平成17年度	202,948
平成18年度	212,345
平成19年度	217,053
平成20年度	228,544
平成21年度	239,272
平成22年度	247,264
平成23年度	256,277
平成24年度	263,784
平成25年度	271,482
平成26年度	279,108
平成27年度	286,313
平成28年度	293,434
平成29年度	299,774
平成30年度	305,241
令和元年度	310,032
令和2年度	307,627
令和3年度	307,421



	峰山図書館	あみの図書館	大宮図書室	弥栄図書室	丹後図書室	久美浜図書室
平成16年度	50,588	68,126	22,844	14,962	18,005	18,293
平成17年度	52,833	71,881	23,689	16,494	18,704	19,347
平成18年度	55,420	75,506	24,437	17,328	19,579	20,075
平成19年度	57,165	79,018	22,883	18,087	19,920	19,980
平成20年度	60,839	82,402	24,822	18,814	20,494	21,173
平成21年度	63,867	85,846	26,199	19,590	21,583	22,187
平成22年度	64,841	88,954	27,108	20,581	22,552	23,228
平成23年度	67,090	91,569	27,958	21,873	23,449	24,338
平成24年度	69,081	94,568	28,751	22,847	23,636	24,901
平成25年度	70,882	96,766	30,127	23,732	24,351	25,624
平成26年度	73,077	99,406	31,289	24,596	24,594	26,146
平成27年度	75,225	101,843	32,243	25,530	24,821	26,651
平成28年度	77,054	103,722	33,331	26,345	25,619	27,363
平成29年度	78,743	105,596	34,517	26,685	26,306	27,927
平成30年度	80,062	106,240	35,693	27,165	27,421	28,660
令和元年度	81,433	107,764	36,269	27,848	27,994	28,724
令和2年度	82,683	103,046	36,537	28,170	29,035	28,156
令和3年度	83,449	104,810	36,951	28,484	26,802	26,925

※資料数の中には、図書・雑誌のほか  
ビデオ・カセット・DVD・CDなどを含む

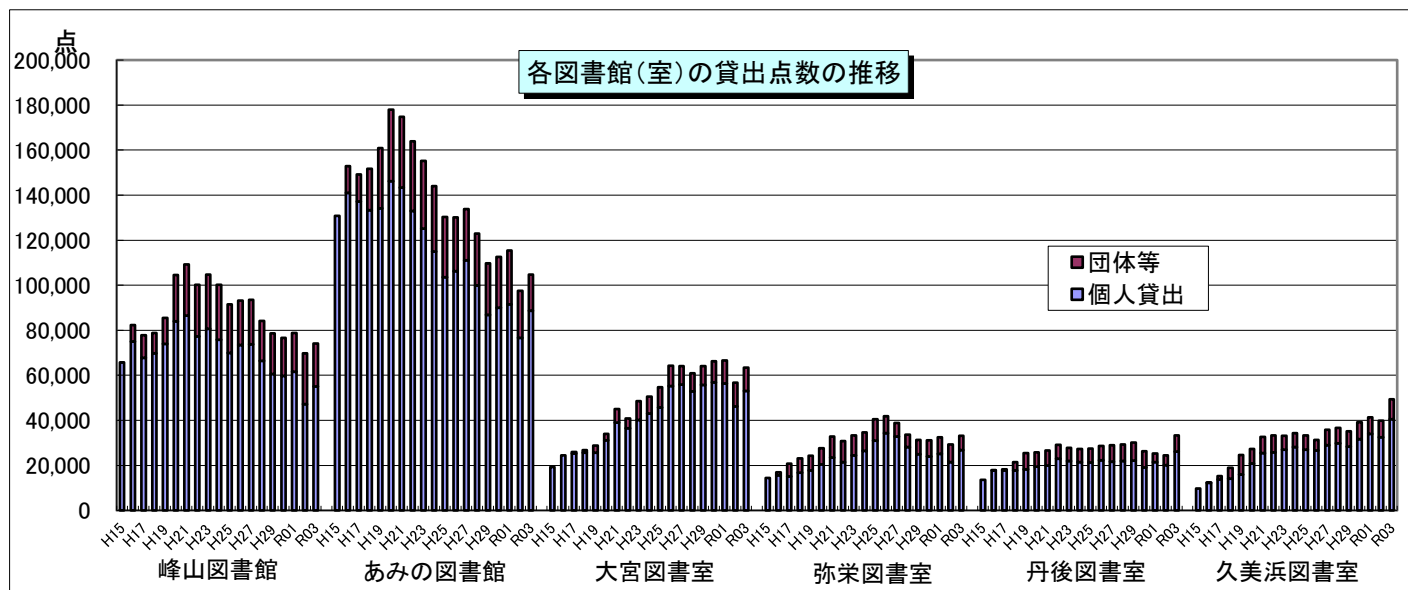


※貸出点数の中には、図書・雑誌のほかに

ビデオ・カセット・DVD・CDなどの資料も含む

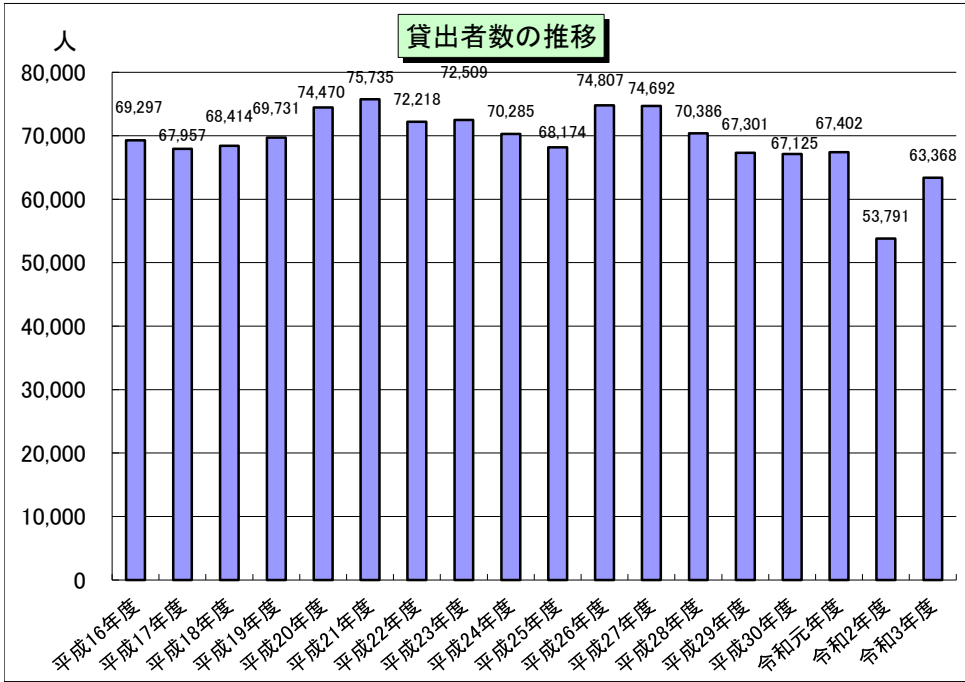
※個人貸出のほか学校等への団体貸出も含む

年度	合計
平成15年度	253,503
平成16年度	307,003
平成17年度	307,079
平成18年度	320,637
平成19年度	349,664
平成20年度	397,470
平成21年度	421,337
平成22年度	398,129
平成23年度	402,888
平成24年度	391,013
平成25年度	377,665
平成26年度	389,419
平成27年度	394,994
平成28年度	367,575
平成29年度	349,006
平成30年度	352,160
令和元年度	360,233
令和2年度	317,805
令和3年度	357,253



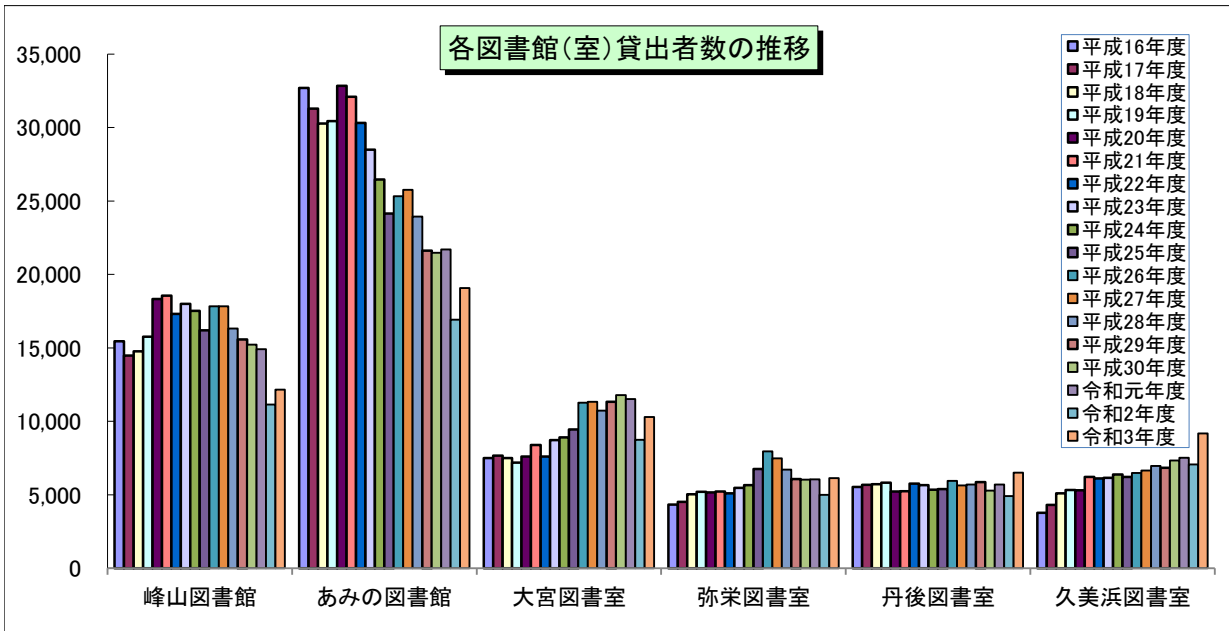
	峰山図書館	あみの図書館	大宮図書室	弥栄図書室	丹後図書室	久美浜図書室
平成15年度	65,695	130,825	19,268	14,491	13,519	9,705
平成16年度	82,253 (74,876)	152,941 (141,014)	24,516 (24,516)	17,003 (15,563)	17,855 (17,838)	12,435 (12,281)
平成17年度	77,834 (67,796)	149,210 (137,166)	25,950 (25,358)	20,712 (15,113)	18,183 (17,732)	15,190 (13,783)
平成18年度	78,838 (69,759)	151,671 (133,240)	26,712 (25,548)	23,129 (16,834)	21,425 (17,784)	18,862 (14,140)
平成19年度	85,473 (73,972)	160,961 (134,163)	28,825 (25,667)	24,244 (17,805)	25,521 (18,215)	24,640 (15,879)
平成20年度	104,597 (84,025)	177,980 (146,218)	34,048 (31,150)	27,655 (20,404)	25,834 (19,404)	27,356 (20,755)
平成21年度	109,300 (86,458)	174,874 (143,385)	45,026 (38,920)	32,844 (23,485)	26,686 (19,895)	32,607 (25,487)
平成22年度	100,160 (77,373)	163,905 (133,061)	40,796 (36,548)	30,879 (21,485)	29,084 (22,883)	33,305 (25,857)
平成23年度	104,775 (80,688)	155,199 (125,077)	48,535 (40,134)	33,374 (24,507)	27,790 (21,923)	33,215 (27,009)
平成24年度	100,204 (75,726)	144,090 (114,916)	50,550 (43,077)	34,622 (26,495)	27,270 (21,496)	34,277 (28,168)
平成25年度	91,431 (70,008)	130,261 (103,482)	54,643 (45,699)	40,520 (31,020)	27,510 (21,232)	33,300 (26,997)
平成26年度	93,111 (73,478)	130,168 (106,210)	64,278 (55,283)	41,775 (34,388)	28,710 (22,256)	31,377 (26,692)
平成27年度	93,532 (73,716)	133,792 (111,085)	64,068 (55,823)	38,886 (32,806)	28,903 (21,562)	35,813 (28,943)
平成28年度	84,189 (66,483)	123,007 (99,831)	60,843 (52,865)	33,645 (28,085)	29,237 (21,881)	36,654 (29,814)
平成29年度	78,568 (60,547)	109,793 (86,863)	64,086 (55,713)	31,373 (24,893)	30,060 (22,113)	35,126 (28,378)
平成30年度	76,635 (59,803)	112,507 (90,040)	66,304 (56,850)	31,153 (24,018)	26,313 (19,115)	39,248 (31,580)
令和元年度	78,870 (61,599)	115,508 (91,533)	66,604 (56,396)	32,470 (25,163)	25,367 (21,520)	41,414 (33,971)
令和2年度	69,742 (47,208)	97,566 (76,674)	56,752 (46,202)	29,366 (21,424)	24,532 (20,044)	39,847 (32,484)
令和3年度	74,076 (55,025)	103,907 (87,754)	63,452 (53,123)	33,203 (26,765)	33,173 (26,010)	49,442 (40,583)

( )内は個人貸出点数



※数値には、団体等の貸出者数も含む

年度	合計
平成16年度	69,297
平成17年度	67,957
平成18年度	68,414
平成19年度	69,731
平成20年度	74,470
平成21年度	75,735
平成22年度	72,218
平成23年度	72,509
平成24年度	70,285
平成25年度	68,174
平成26年度	74,807
平成27年度	74,692
平成28年度	70,386
平成29年度	67,301
平成30年度	67,125
令和元年度	67,402
令和2年度	53,791
令和3年度	63,368



	峰山図書館	あみの図書館	大宮図書室	弥栄図書室	丹後図書室	久美浜図書室
平成16年度	15,448	32,692	7,506	4,340	5,528	3,783
平成17年度	14,484	31,287	7,676	4,520	5,680	4,310
平成18年度	14,777	30,268	7,508	5,037	5,727	5,097
平成19年度	15,767	30,445	7,183	5,198	5,815	5,323
平成20年度	18,324	32,845	7,605	5,163	5,228	5,305
平成21年度	18,554	32,104	8,387	5,232	5,236	6,222
平成22年度	17,317	30,307	7,606	5,103	5,768	6,117
平成23年度	17,991	28,503	8,731	5,466	5,664	6,154
平成24年度	17,531	26,467	8,914	5,650	5,350	6,373
平成25年度	16,198	24,142	9,453	6,764	5,390	6,227
平成26年度	17,830	25,326	11,274	7,947	5,942	6,488
平成27年度	17,837	25,763	11,323	7,477	5,632	6,660
平成28年度	16,325	23,944	10,738	6,718	5,691	6,970
平成29年度	15,580	21,613	11,335	6,071	5,859	6,843
平成30年度	15,227	21,483	11,786	6,026	5,278	7,325
令和元年度	14,908	21,706	11,519	6,053	5,695	7,521
令和2年度	11,148	16,917	8,751	4,994	4,918	7,063
令和3年度	12,166	19,082	10,305	6,136	6,511	9,168