

保全エリア

凡例

山陰海岸国立公園

- 特別保護地区
- 普通地域
- 海城公園地区
- 区分未定
- 第1種特別地域
- 第2種特別地域
- 第3種特別地域

丹後天橋立大江山国定公園

- 特別保護地区
- 普通地域
- 海城公園地区
- 区分未定
- 第1種特別地域
- 第2種特別地域
- 第3種特別地域

土砂災害警戒区域

- 土石流_特別警戒区域
- 土石流_警戒区域
- 急傾斜_特別警戒区域
- 急傾斜_警戒区域
- 地すべり防止区域

山地災害危険地区

- 山腹崩壊危険地区
- 崩壊土石流出危険地区
- 地すべり危険地区

- 巨樹・巨木林
- 保安林
- 国有林

砂防指定地

- 砂防指定地

土砂災害危険箇所

- 土石流危険渓流
- 土石流危険区域
- 急傾斜地崩壊危険箇所
- 地すべり危険箇所

自然環境保全地域

- 自然環境保全地域

景観形成住民協定区域

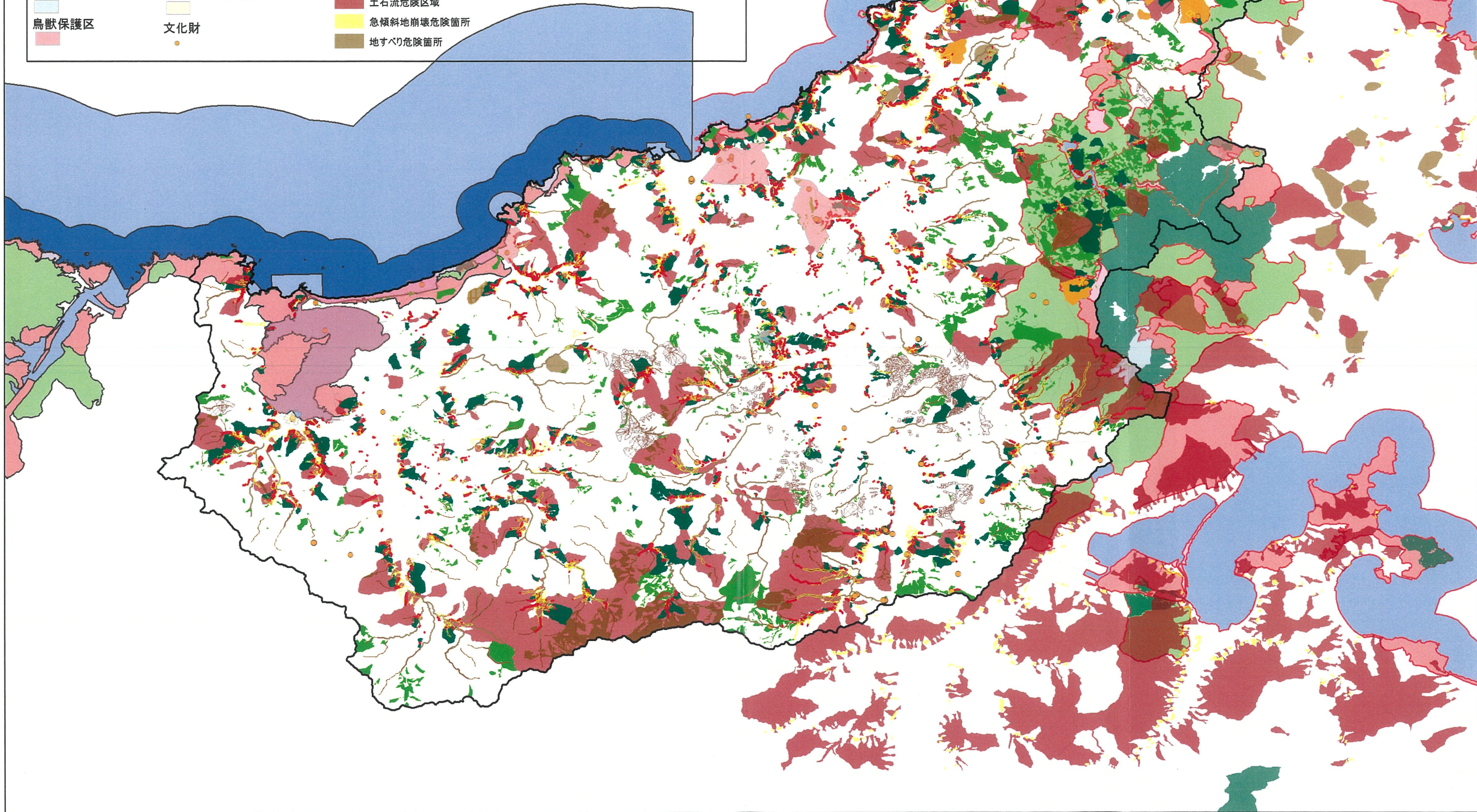
- 景観形成住民協定区域

鳥獣保護区

- 鳥獣保護区

文化財

- 文化財



調整エリア

凡例

日本の典型地形の範囲	● 自然景観資源
○	● 主要眺望点
●	● 観光資源
-----	□ 観光資源
特定植物群	■ 洪水浸水想定区域
■	■ 農業地域
植生自然度9、10の植生範囲	■ 農用区域
■	■ 農業振興地域
昆虫類の多様性保護のための重要地域	■

