

令和6年度整備工事概要
(主にハード面)

●サイン計画

■サインのスタンス

- 1, サインの仕様は史跡や景観に配慮したものとする。
- 2, 地域学習・生涯学習の観点から幅広い層に利用・理解しやすい表示方法とする。
- 3, 活用の観点から来訪者の利便性にも配慮する。

網野銚子山古墳



- ① ガイダンス施設内パネル等
- ② (史跡説明板) 網野銚子山古墳概要
- ③ 墳丘の葺石
- ④ 段築と埴輪
- ⑤ 立地と潟湖
- ⑥ 小銚子古墳 (第一古墳)
- ⑦ 寛平法皇陵古墳 (第二古墳)

- ① 網野銚子山古墳駐車場
- ② 網野銚子山古墳
- ③ 駐車場/トイレ/(ガイダンス施設)
- ④ 小銚子古墳/網野銚子山古墳/駐車場・トイレ

- ① ガイダンス解説パネル
- ②~⑦ 新設説明板
- ①~④ 新設誘導サイン
- 削減した看板
- ★ 既存説明板の撤去
- ★ 既存説明板の利用

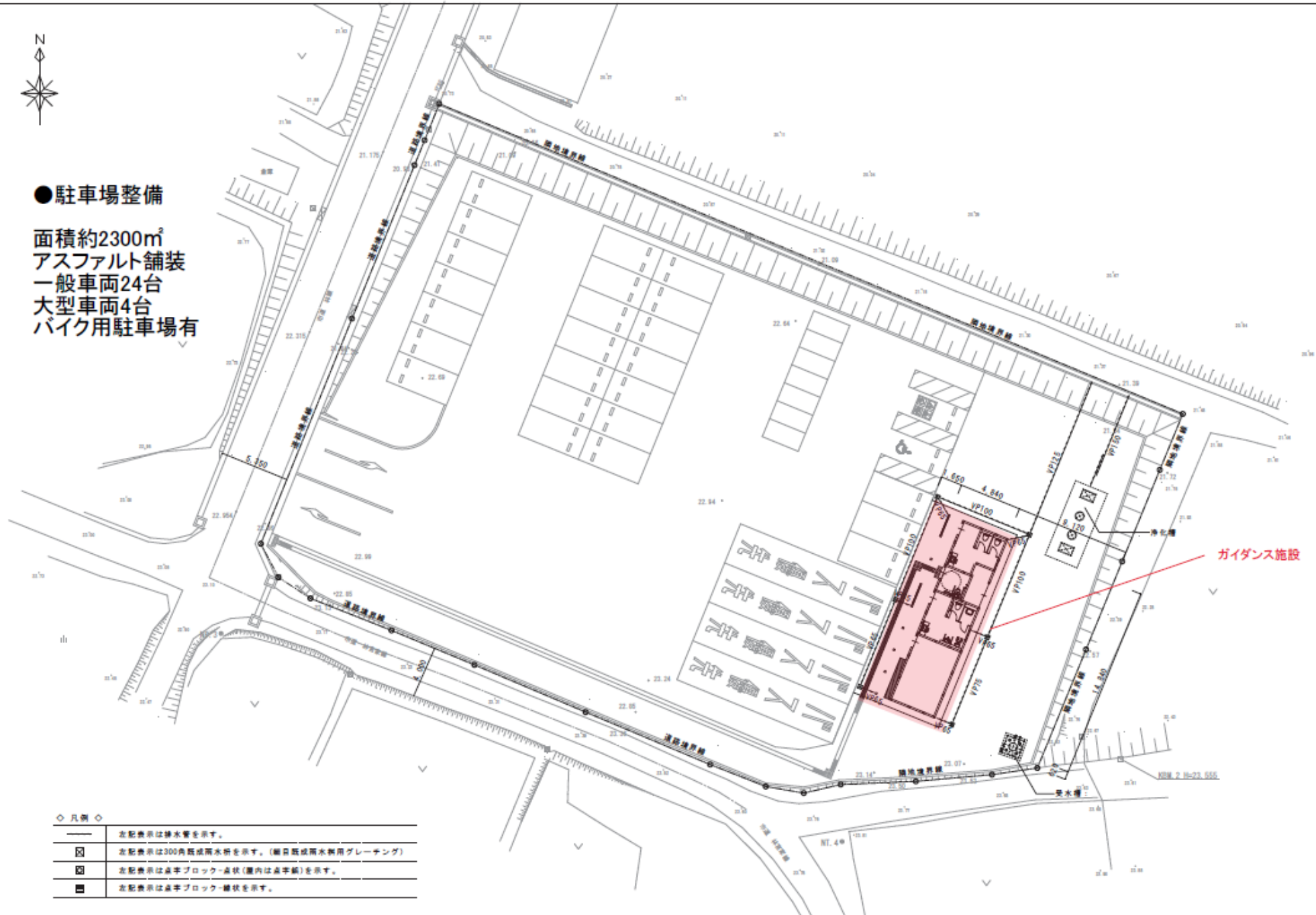
- 緩衝帯
- 見学推奨ルート
- 車いす見学可能ルート
- 車でのアクセス

便益施設整備
予定地
駐車場



● 駐車場整備

面積約2300㎡
アスファルト舗装
一般車両24台
大型車両4台
バイク用駐車場有

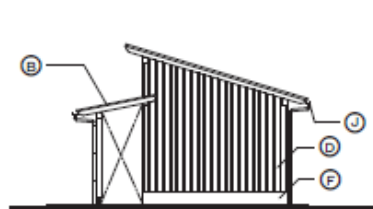


ガイダンス施設

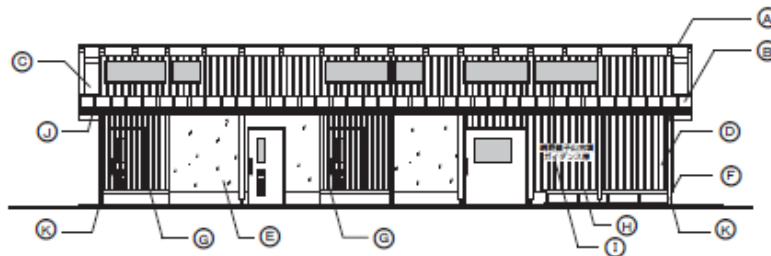
◇ 凡例 ◇	
	左記表示は排水管を示す。
	左記表示は300角既設雨水貯を示す。(組立既設雨水貯用グレーチング)
	左記表示は点字ブロック・点状(室内は点字紙)を示す。
	左記表示は点字ブロック・線状を示す。

配置図 1:200

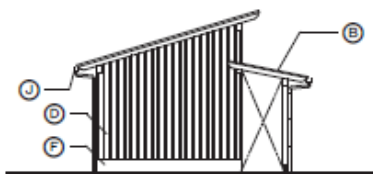
空 空間文化開発機構 大阪市中央区大平筋1丁目4-12 大阪大商ビル下 TEL. 06(6948)9316 一般建築士事務所登録 大阪府知事(チ)第10976号 一般管理建築士登録第102071号 森下 優	日付 令和6年度	工事名 史跡綾子山古墳ガイダンス施設整備工事 【建築主体工事・電気設備工事】	図面番号 A-11
	縮尺 1:200	図面名称 配置図	



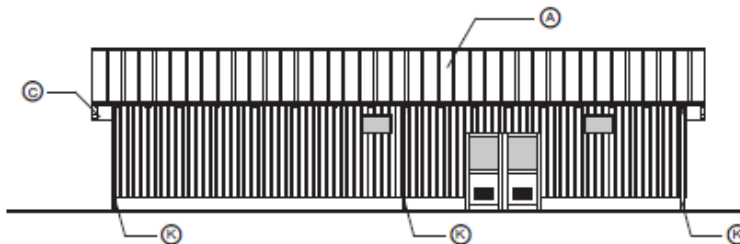
南立面図 1:100



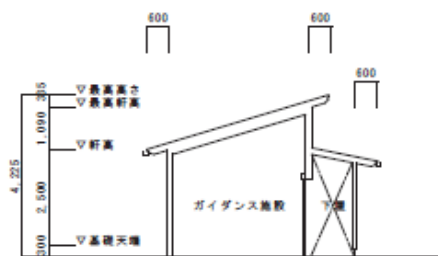
西立面図 1:100



北立面図 1:100



東立面図 1:100



断面図 1:100



断面図 1:100

◇ 凡例 ◇

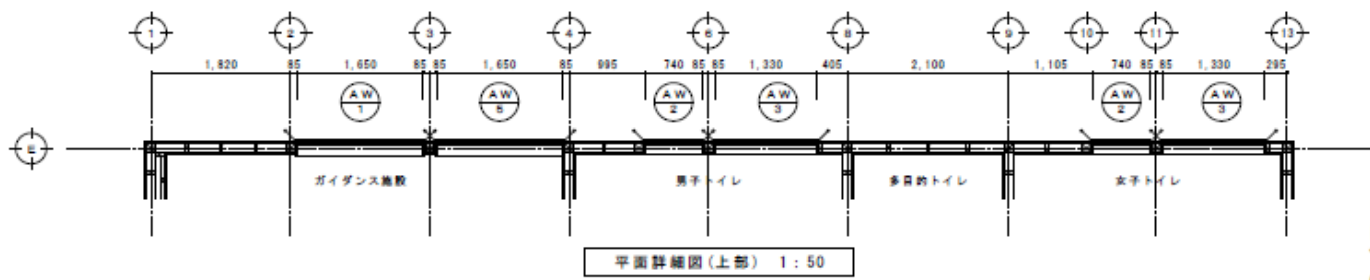
記号	仕上
Ⓐ	屋根：構造用合板t24、改質アスファルトルーフィング地下互層葺き（カラーガルバリウム鋼板10.4）
Ⓑ	屋根：構造用合板t15、改質アスファルトルーフィング地下互層葺き（カラーガルバリウム鋼板10.4）
Ⓒ	軒裏：木部養生W/P
Ⓓ	外壁：透湿防水シート、通気胴縁（15×45）の上、杉板112縦張り押縁W/P
Ⓔ	外壁：透湿防水シート、通気胴縁（15×45）、通気ラス、ラスセル、ファイバーネットの上、内外装両向き杉板（ジョリパット同等）
Ⓕ	巾木：コンクリート打ち放し種縁
Ⓖ	木製ルーバー
Ⓗ	木製ベンチ
Ⓘ	200角ステンレス切り文字：t=3.0
Ⓙ	軒裏：塩ビ製スチール芯
Ⓚ	基礎：塩ビ製φ60

※置外木部は、すべてW/P塗装とする。

●ガイダンス施設

木造平屋建て
建築面積約74㎡

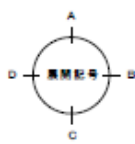
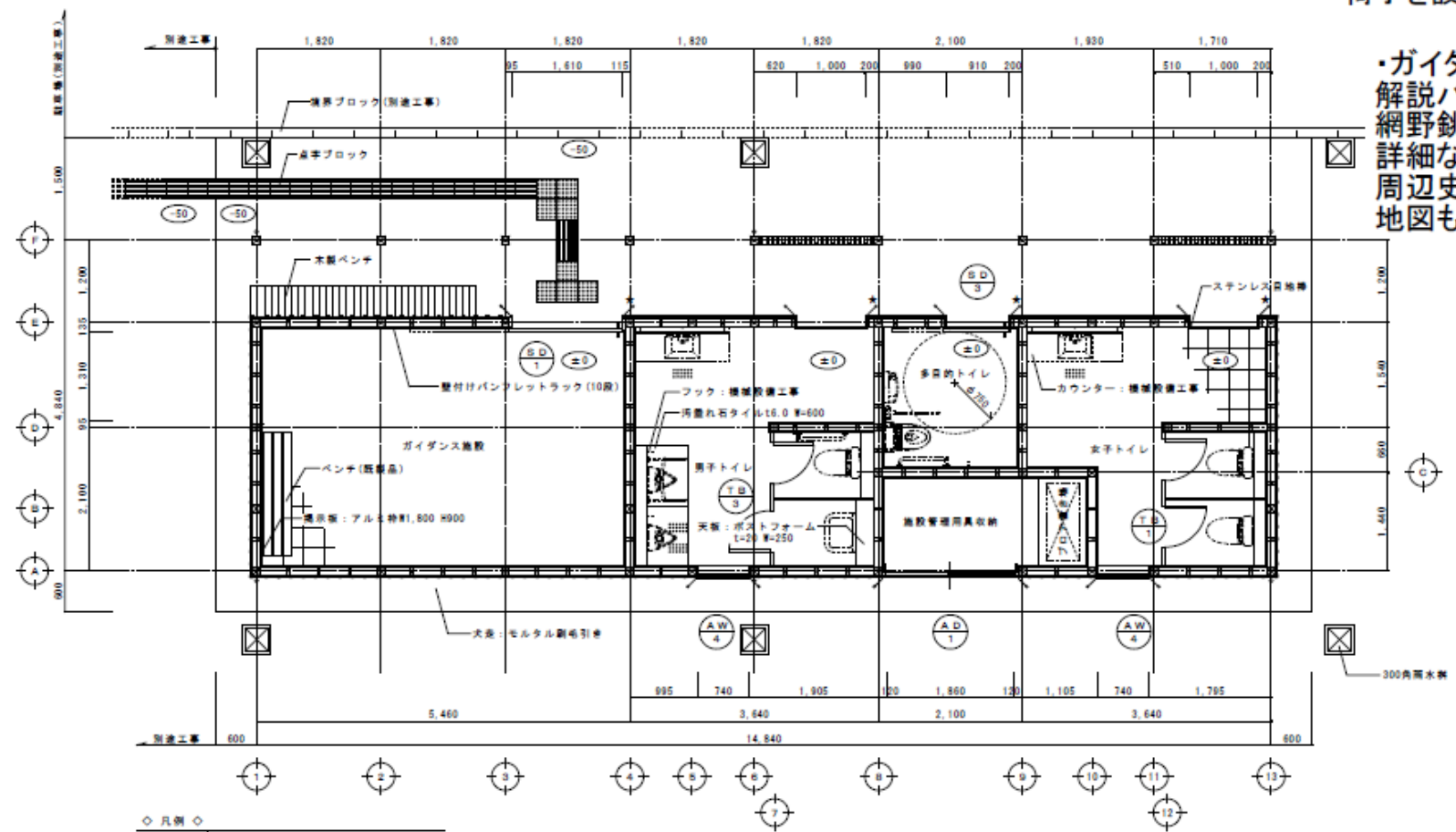
株式会社 空間文化開発機構 大宮市中央区大平町1丁目4-12 大宮大宮ビル7F TEL. 06(8648)8316 一級建築士事務所登録 大宮府知事（チ）第10976号 一級管理建築士登録第102071号 森下 隆	日付 令和6年度	工事名 史跡跡子山古墳ガイダンス施設建築工事 【建築主体工事・電気設備工事】	図面番号 A-14
	縮尺 1:100	図面名称 立面図 断面図	



・男・女・ユニバーサル
トイレ各1設置。

・休憩用ベンチは、
史跡に向けて設置する
とともに、室内にも
椅子を設置予定。

・ガイダンス施設内の
解説パネルは、
網野銚子山古墳の
詳細な解説や
周辺史跡との関連を
地図も示して解説。



◇ 凡例 ◇

—	左記表示はシーリングを示す。
*	左記表示は200角ビクトサインを示す。

株式会社 空間文化開発機構 大阪府中央区大南町1丁目4-12 大阪光通ビル7F TEL. 06(948)8316 一級建築士事務所登録 大阪府知事(チ)第10976号 一級管理職建築士 登録第102071号 森下 康	日付 令和6年度	工事名 史跡銚子山古墳環境整備工事 (便益施設) 図面名称 平面詳細図	図面番号 A-17
	縮尺 1:50		