

京丹後市報道関係者情報提供資料

表 題	京丹後市立郷土資料館 令和4年度秋季企画展示「むかしの装い」の開催
-----	--------------------------------------

1 年月日	令和4年9月29日(木)
2 所管課	京丹後市教育委員会事務局 文化財保護課
3 連絡先	電話：0772-69-0640 / FAX：0772-68-9061

4 内 容

京丹後市立郷土資料館では文化財保護の啓発を目的として、下記のとおり令和4年度秋季企画展示「むかしの装い」を開催します。

記

(1) 趣旨

郷土資料館の収蔵品の中から装いに関する道具や装飾品、また着物などをはじめとする衣装等の展示を行います。

(2) 事業名

令和4年度秋季企画展示「むかしの装い」

(3) 主催

京丹後市教育委員会・京丹後市立郷土資料館

(4) 会期

令和4年10月29日(土)～12月10日(土)

(5) 会場

京丹後市立郷土資料館
〒629-3133 京都府京丹後市網野町郷55番地
毎週火・木・土曜日 9:30～16:00 開館

(6) 入館料

大人200円、小中学生100円

(7) 展示

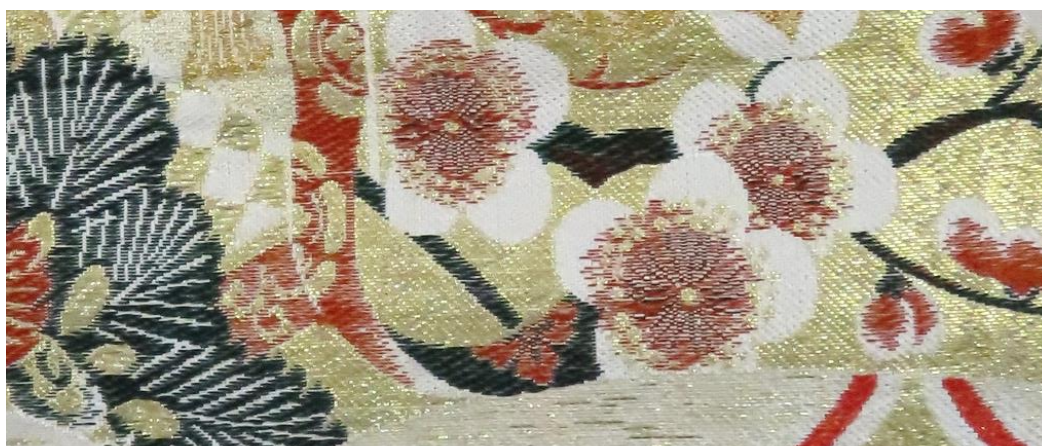
むかしの装いにまつわる資料の展示
(「婚礼用白無垢」「こどもの着物」「かんざし」など)

(8) その他

新型コロナウイルス感染症対策を徹底した上で開催します。

以上

<問い合わせ> 京丹後市教育委員会事務局文化財保護課 電話：0772-69-0640 / FAX：0772-68-9061



京丹後市立郷土資料館

秋季企画展示

よそお

むかしの装い

2022 **10/29** (土) ▶ **12/10** (土)

- ◆場 所 京丹後市立郷土資料館
- ◆開 館 日 毎週火・木・土曜日
- ◆開館時間 9:30-16:00
- ◆入 館 料 大人 200 円 (120 円)、小中学生 100 円 (60 円)
※ () 内は、15 名以上の団体料金

※新型コロナウイルス感染拡大防止のため、来館時にはマスクの着用、手指の消毒、検温にご協力をお願いします。
また、発熱や体調が優れない方は入館をご遠慮下さい。館内が混雑する際は、入館人数を制限する場合があります。
感染状況によっては企画展示の開催を中止する場合があります。

京丹後市立郷土資料館

〒629-3133 京丹後市網野町郷 55 番地 (旧郷小学校)
TEL・FAX 0772-72-4600

(京丹後市教育委員会文化財保護課・TEL 0772-69-0640)

HP <http://www.city.kyotango.lg.jp/kyodoshiryokan/>