

## 令和5年京丹後市議会6月定例会提出補正予算(案)

一般会計及び1特別会計の補正予算を編成し、6月9日議案提出(27議案) [会期:7月5日までの27日間の予定]

## 第3号 補正額 2億6,752万円

補正財源:国庫支出金、諸収入、市債など

国の地方創生臨時交付金低所得世帯支援枠を活用し迅速に給付するための経費を計上するほか、早期に対応等が必要なものを計上

## ◆住民税非課税世帯等臨時特別給付金【2億2,323万円】

(うち国費2億2,323万円)

## ◆通級指導教室整備(いさなご小学校)【2,000万円】

## ◆学校適正配置 小学校スクールバス購入【1,008万円】

(吉野小学校・弥栄小学校) (うち国費375万円)

## ◆その他【1,454万円】

- ・自治宝くじコミュニティ助成金 [990万円](#)
- ・消防団員退職報償金 [344万円](#)
- ・内ヶ森第2雨水ポンプ場修繕 [120万円](#)

## 第4号 補正額 5億6,295万円

補正財源:国府支出金、寄附金、繰越金、市債など

## ◆物価高騰対策関連【1億9,137万円】(うち国費1億7,700万円)

- ・エネルギー価格高騰対策支援給付金 [1億1,466万円](#)
- ・京丹後デジタルポイントによる生活支援・消費喚起 [5,252万円](#)
- ・機械金属業物価高騰対策支援給付金 [1,400万円](#)
- ・大学生等の医療費支援 [1,019万円](#)

## ◆脱炭素社会推進事業【2億171万円】(うち国費1億4,523万円)

## ◆「野村克也賞」の創設【500万円】

## ◆その他【1億2,087万円】

- ・ふるさと産品生産等強化支援 [4,118万円](#)
- ・丹後半島森林公園スイス村庄雪車更新 [5,325万円](#)
- ・弥栄あしぎぬ温泉浴室天井改修 [2,644万円](#)

## 令和5年度一般会計補正予算(第3号、第4号)

補正総額 8億3,047万円 (補正後予算額:384億8,138万円)

※各項目における予算額は、表示単位に四捨五入しています。

問 総務部/財政課 69-0160

## 《物価高騰対策》住民税非課税世帯等への臨時特別給付金

[第3号]

### 新 ■ 住民税非課税世帯等への臨時特別給付金【2億2,323万円】 (うち国費2億2,323万円)

電気・ガス・食料品等の価格高騰による負担増を踏まえ、特に家計への影響が大きい低所得者世帯(住民税非課税世帯、家計急変世帯)に対し、臨時特別給付金を給付

- 支給対象世帯：①令和5年度住民税非課税世帯(基準日:令和5年6月1日)  
②令和5年1月以降の家計が急変し、世帯全員が住民税均等割非課税相当となった世帯  
(①を除く)

※①は申請不要・7月下旬給付予定、②は要申請

給付額:1世帯につき3万円

問 健康長寿福祉部/生活福祉課 69-0310

## 《物価高騰対策》大学生等の医療費支援

[第4号]

### 新 ■ 大学生等医療費支援【1,019万円】 (うち国費700万円)

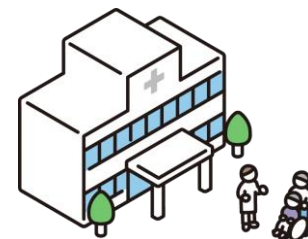
物価高騰が続くなか、経済的負担が大きい大学生等を扶養する保護者に対し、大学生等が医療機関を受診した際の医療費の自己負担分の一部を支援

補助内容:年度末に22歳に達するまでの大学生等の医療費(保険診療分)

補助対象者:大学生等を扶養する保護者(京丹後市に住所を有する方)  
(対象となる大学生等 約1,260人)

補助額:1か月、1医療機関等(入院・外来別、保険調剤薬局分含む)  
200円を超えた自己負担分を補助

補助対象期間:令和5年7月～令和6年3月診療分  
※一部、令和6年度予算で対応予定



問 市民環境部/保険事業課 69-0220

### 新 ■エネルギー価格高騰対策支援給付金【1億1,466万円】（うち国費1億円）

エネルギー価格の高騰が続く中、全業種を対象とした支援給付金により、市内事業者の負担軽減と経営の安定化を図るため、エネルギー価格高騰対策支援給付金を給付

#### (1)全事業所等光熱費対策〈全業種〉

幅広い産業を  
下支え

##### 【対象】

- ・法人等（農林漁業者を含む法人、社会福祉法人、医療法人、NPO法人などの会社以外の法人を含む）
- ・個人事業者等（農林漁業者を含む） ※農業者は専業農家及び第1種兼業農家、漁業者は漁協正組合員を対象

##### 【対象経費】

- ・事業の用に供する光熱費（電気、ガス、ガソリン、軽油、灯油、重油及び混合油）  
※別途の事業用車両燃料費対策の対象経費は対象外  
※漁業経営セーフティネットで補填対象経費は対象外

##### 【対象期間】

- ・令和5年4月～令和6年1月 の間の任意の3か月

任意の3か月の光熱費の10%を支援

##### 【給付額】

- ・対象期間に支払った光熱費の10%（千円未満切捨て）

##### 【限度額】

- ・法人等：30万円 個人事業主等：10万円  
※市内に複数の施設（支店・店舗等）を有する場合は1施設ごとに上記の限度額を加算



### (2)事業用車両燃料費対策(運送業等)

#### 【対象者】

- ・法人(農林漁業者を含む法人、社会福祉法人、医療法人、NPO法人などの会社以外の法人を含む)
- ・個人事業者等(農林漁業者を含む)

#### 【対象経費】

- ・事業用車両の運行に要した燃料費(ガソリン代・軽油代)

#### 【対象期間】

- ・令和5年4月 ~ 令和6年1月

区 分	対象車両(リース含む。)
トラック・運送事業(貨物自動車運送事業)	事業用車両(緑・黒ナンバー)
貸切バス事業	
タクシー・介護タクシー事業	
自動車運転代行業	登録車両(随伴車両)
社会福祉事業	社会福祉事業に供する車両

#### 【給付額】

- ・車両の種別ごとに次の①と②を比較して小さい方の額の総額

①対象期間に支払った燃料費の総額の10%を対象事業用車両で割った額

②限度額(普通自動車・被けん引車:30,000円、小型自動車:25,000円、軽自動車:5,000円)

区 分	代表的な自動車
普通自動車	バス 大型トラック 大型乗用車
小型自動車	小型トラック 小型乗用車
軽自動車	軽トラック 軽自動車

【例】トラック3台、軽自動車2台の事業用車両を所有し、燃料費を120万円支払っている場合

$$\left[ 1,200,000円 \times 10\% \right] \div 5台 = 24,000円 \dots \textcircled{1}$$

種別	普通車①	普通車②	普通車③	軽自動車①	軽自動車②	給付額
①	24,000円	24,000円	24,000円	24,000円	24,000円	82,000円
②	30,000円	30,000円	30,000円	5,000円	5,000円	

給付額 = ①と②を比較して小さい方の額の総額

※道路運送車両法施行規則による

#### 問

- 商工観光部/商工振興課 69-0440
- 健康長寿福祉部/長寿福祉課 69-0330
- 農林水産部/農業振興課 69-0410
- 農林水産部/農林整備課 69-0430
- 農林水産部/海業水産課 69-0460

物価高騰に対する事業者への消費喚起と生活支援を図るため、京丹後デジタルポイントシステムを活用し、全市民を対象に買物支援ポイントを発行

### 【消費喚起ポイント事業補助金【5,225万円】 [補正後6,275万円] (うち国費3,000万円)

#### ◆物価高騰対策買物支援ポイントを付与 5,000万円

- 買物支援ポイント 1人当たり1,000ポイント  
※配付済みの世帯主のカードに世帯員分のポイントを付与
- 利用店舗:京丹後デジタルポイント加盟店(139店舗:令和5年5月15日現在)
- 利用方法:買物の際に1ポイント1円として使用可
- 利用期間:令和5年9月頃~令和6年3月17日
- その他:周知チラシの新聞折込

#### ◆システム改修 215万円

ポイント付与機能追加のため必要な改修経費

#### ◆デジタルポイント在り方検討会(3回) 10万円

京丹後デジタルポイントの仕組みや市の各種公共料金への利用についての検討経費

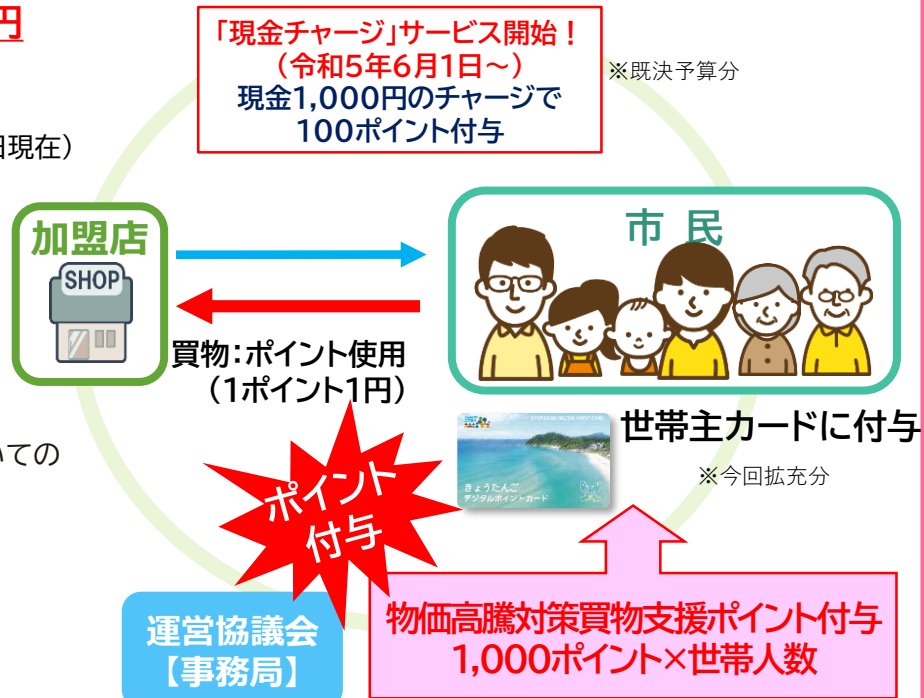
#### ■広報経費【27万円】 [補正後82万円]

周知チラシ、新聞折込手数料

#### ◆デジタルポイント関連の仕組み変更

※既決予算分

- チャージ機能の追加(令和5年6月1日~)  
現金1,000円のチャージで100ポイント付与  
(付与上限1人1,000ポイント、令和6年2月29日まで付与予定、  
利用期間令和6年3月31日まで)
- ポイントを利用しやすい環境の充実
  - ・当面の間、加盟店の会費(1,000円/月) 無料
  - ・チャージ取扱店は特典としてチャージ金額の3%還元



登録店舗拡大 → 月額1,000円の会費無料(当面の間)  
チャージ取扱店募集中 → 特典チャージ金額の3%還元

京丹後デジタルポイントの説明はコチラ →



### ■機械金属業物価高騰対策支援給付金【1,400万円】 [補正後5,000万円]

(うち国費1,400万円) (うち補正後国費4,000万円)

資材の高騰が進む中、基幹産業である機械金属業者の負担軽減と経営の安定化を図るため、機械金属業物価高騰対策支援給付金の上限を引き上げ

対象者:市内に住所を有する個人又は法人

(日本標準産業分類に掲げる中分類18プラスチック製品製造業、22鉄鋼業から31輸送用機械器具製造業)

対象経費:製造工程で必要となる工具類等の購入に係る費用

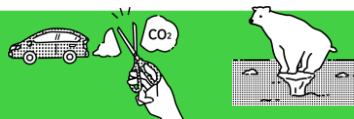
対象期間:令和5年4月1日～令和5年12月31日まで

給付率等:対象経費の3分の2以内(千円未満切り捨て)

### 限度額:30万円→50万円に拡充

※日本標準産業分類(市内事業所数:H26年経済センサス(合計:198事業所))

中分類	事業所数	中分類	事業所数
18-プラスチック製品製造業	18	27-業務用機械器具製造業	9
22-鉄鋼業	23	28-電子部品・デバイス・電子回路製造業	5
23-非鉄金属製造業	3	29-電気機械器具製造業	5
24-金属製品製造業	40	30-情報通信機械器具製造業	1
25-はん用機械器具製造業	21	31-輸送用機械器具製造業	16
26-生産用機械器具製造業	57		



「2050年ゼロ・カーボンシティ」の実現に向けて、市域における温室効果ガス排出削減の取組及び円滑な再生可能エネルギーの導入を促進する

**総額2億171万円**(うち国費1億4,523万円)

### **拡** ■脱炭素重点対策加速化事業補助金【4,855万円】 [補正後5,255万円]

- ①太陽光発電設備の導入(自家消費型の太陽光発電) [補助率:個人7万円/kw 法人5万円/kw]
- ②蓄電池の導入(再エネ併用) [補助率:1/3]
- ③車載型蓄電池等の導入(電気自動車・プラグインハイブリッド自動車、充放電設備) [補助率:蓄電容量×1/2×4万円/kw]
- ④木質バイオマス熱利用設備の導入 [補助率:2/3]
- ⑤既存住宅の断熱改修 [補助率:1/3]

### **新** ■公共施設太陽光発電設備等導入事業補助金【4,846万円】(※)

防災拠点・指定避難施設、学校教育・上下水道施設にPPA方式により設置する太陽光発電設備(5施設)及び蓄電池(3施設)の経費の一部を補助

◇PPA方式→発電設備の設置(発電)事業者により建物の屋根等に発電設備を設置し、所有・維持管理等しながら、発電した電気を建物等の所有者に供給する契約方式をいう。



### **新** ■公共施設照明LED化事業【9,555万円】(※)

市内公共施設(2施設)を省エネルギー化推進のため、自動で明るさが調節できるLEDに改修  
工事設計委託料220万円、工事監理委託料65万円、工事請負費9,270万円

### **新** ■車載型蓄電池等導入事業(ゼロカーボンドライブ)【915万円】(※)

ゼロカーボン・ドライブの実現に向けて、太陽光発電設備との接続により充電を行う充電設備(1基)、電気自動車(公用車1台)、外部給電器(1基)を購入



※→令和6年度への繰越明許費を設定(完了予定:令和6年11月)

### 新 ■ 野村克也賞実行委員会(仮称)補助金等【500万円】

本市の名誉市民である故野村克也氏の功績や考え・言葉(こころ)を後世に引き継いでいくため、官民で組織する実行委員会を設立し、同氏の名を冠する顕彰制度を創設する

#### <令和5年度 実行委員会の取組内容>

- ① 「野村克也賞」創設の発表
- ② 選考委員会の設置(計8人程度)  
※プロ野球界を含めたスポーツ界:4人、経済界:2人、学識経験者等:2人を想定
- ③ 創設記念にふさわしい方を選考委員会により選出・表彰(1人の予定)
- ④ 令和6年度以降の本格的な実施に向けた検討委員会の設置  
※授与対象分野や選考基準等について検討


#### <スケジュール>

- ・ 秋頃 受賞者の選考・発表
- ・ 冬頃 授賞式・記念講演の開催


#### <予算額>

- ・ 野村克也賞実行委員会(仮称)補助金 450万円  
※うち、賞賜費 100万円(京丹後市特産品を含む)
- ・ 関係者調整費等の事務費 50万円


#### <想定される効果>



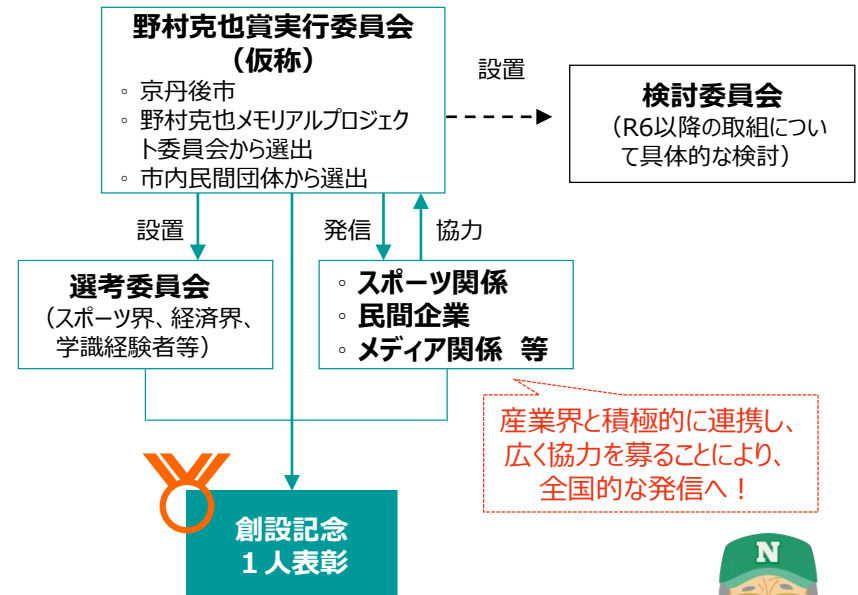
野村氏の考え・言葉(こころ)の全国への再発信



郷土愛の醸成や子供の健全育成



野村氏を通じた京丹後市の認知度の向上



- ✓ 創設発表については、様々な団体と連携しつつ、全国的に発信する
- ✓ 授賞式は京丹後市内で実施するとともに、講演会を開催し、広く市民に取組を周知





**新** ■ふるさとと産品生産強化等支援経費【4,118万円】

既存のふるさと産品の生産、製造、加工等の強化を支援するための補助制度を新設

◆京丹后市ふるさと産品生産強化等支援事業補助金 2,000万円

(想定寄附額)5,000万円×4/10=2,000万円

※寄附目標額1,000万円の事業×5事業

<補助率>

- ・寄附額の10分の4

<補助対象経費>

- ・ふるさと産品の生産、製造及び加工等の強化(改良、増産等)に要する施設・設備等に関するもの

<補助対象者>

- ・生産強化したふるさと産品を市ふるさと納税の返礼品として登録する意思を有する者
- ・市内に事業所等を有する、又は開設を予定する者で、交付決定の日から5年以上継続して補助事業を行う意思を有する者
- ・クラウドファンディングにより集まった寄附額が目標額に達した者
  - ※寄附目標額=補助対象経費の1.25倍の額
  - ※目標額に達しない場合でも市との協議により補助対象とする場合もある。

<その他>

- ・目標額に至らず事業実施が叶わなかった場合でも、寄附は取り消さず、寄附額に応じた返礼品を提供する。

◆京丹后市ふるさと納税特設サイト運營業務(返礼品代)	<u>1,500万円</u>
(決済手数料、委託料、配送料)	<u>552万円</u>
(受領証明書発送代行)	<u>37万円</u>
(ワンストップ特例申請業務)	<u>29万円</u>



■ふるさとと応援基金【1,500万円】

ふるさと応援寄附金の増額見込みにより、基金を積み立て

## 《通級指導教室整備》いさなご小学校

[第3・4号]

### 新 ■ 通級指導教室整備【2,000万円】 [第3号]

いさなご小学校に設置(令和5年4月～)した通級指導教室の教室環境の充実を図る

現在3階の旧PCルームを通級指導教室として使用しているが、1階の図書室を通級指導教室に、3階の旧PCルームを図書室に改修

問 教育委員会事務局／教育総務課 69-0610

### 新 ■ 通級指導教室備品購入【80万円】 [第4号]

いさなご小学校に設置(令和5年4月～)した通級指導教室に必要な備品を購入

トランポリン 1台、ホーススイング(ブランコ) 1点、ビルディングブロック 1セット、ターゲットゲーム 1台

問 教育委員会事務局／学校教育課 69-0620

## 《学校適正配置》吉野小学校・弥栄小学校

[第3・4号]

### 新 ■ スクールバス購入【1,008万円】 [第3号] (うち国費375万円)

1台・29人乗り

### 新 ■ 弥栄小学校給食機器【536万円】 [第4号]

適正配置により、弥栄小学校へ給食機器の移設及び更新等

※令和6年4月適正配置に向け、吉野小・弥栄小学校づくり準備協議会を令和5年4月20日設置  
「京丹後市立学校条例」の一部改正議案を同時上程

問 教育委員会事務局／学校教育課 69-0620

拡

### ■移住促進・空家改修支援事業補助金【2,210万円】

移住相談件数が増加しており、移住促進・空家改修支援事業補助金を追加  
 ・移住促進住宅整備事業(空家改修補助) 11件 2,170万円 [補正後: 21件、4,020万円]  
 ・空家流動化促進事業(所有者家財撤去費補助) 4件 40万円 [補正後: 6件、55万円]

[第4号]



問 市長公室／政策企画課 69-0120

拡

### ■地域おこし協力隊起業支援補助金【100万円】[補正後200万円]

地域おこし協力隊員等の起業に要する経費について、国の要件が拡充され、任期終了前1年→就任2年目に変更  
 要望のあった起業支援補助金(1名分)を追加

[第4号]

問 市長公室／地域コミュニティ推進課 69-1050

### ■自治宝くじコミュニティ助成金【990万円】

一般財団法人自治総合センターに採択された自治宝くじコミュニティ助成事業助成金

[第3号]

単位：万円

事業実施団体	事業内容	事業費	助成金額
峰山町五箇区	コミュニティ備品整備 (テレビ、冷蔵庫、カラー複合機他)	320	250
大宮町周枳区	コミュニティ備品整備 (締太鼓、着物他)	245	240
網野町網野連合区	コミュニティ備品整備 (テーブル、パソコン他)	256	250
丹後町竹野自治区	コミュニティ備品整備 (エアコン、カラー複合機他)	251	250

問 市長公室／地域コミュニティ推進課 69-1050

## 《観光》弥栄あしぎぬ温泉、丹後半島森林公園スイス村

[第4号]

### 新 ■ 弥栄あしぎぬ温泉 浴室天井改修工事【2,644万円】

浴室天井(王国の湯、卑弥呼の湯)修繕、令和5年10月頃工事実施予定  
工事費 2,600万円、工事監理委託 44万円

### 新 ■ 丹後半島森林公園スイス村 圧雪車更新【5,325万円】

圧雪車1台、令和5年12月頃納入予定

問 商工観光部/観光振興課 69-0450

## 《教育》「リーディングDXスクール事業」

[第4号]

### 新 ■ 「リーディングDXスクール事業」指定校【100万円】

令和5年度文部科学省の委託事業「リーディングDXスクール事業」の指定校として、久美浜小学校・久美浜中学校において、1人1台端末とクラウド環境を活用した効果的な教育実践を創出・モデル化し、校種を超えた横展開による学校における教育活動の高度化を実施

問 教育委員会事務局/学校教育課 69-0620

## 《健康》新型コロナワクチン接種事業

[第4号]

### 新 ■ 新型コロナワクチン個別接種促進謝金【700万円】

国の要綱の改正に伴い、新型コロナワクチン接種に協力する診療所に対し、診療所が、対象期間内に週100回以上の接種を4週間以上行った場合、該当する週の接種回数×2,000円の謝金を支払うもの(約3,500回分)

問 健康長寿福祉部/健康推進課 69-0135

## 《農業》

[第4号]

### 拡 ■ 生産・流通改善条件整備事業費補助金【812万円】 [補正後879万円]

(事業費)1,954万円 (事業内容)甘藷重量選別機、収穫機等 (事業主体)JA京都丹後加工契約野菜部会

問 農林水産部/農業振興課 69-0410

## ■農地・農業用施設 小規模災害復旧事業支援補助金【112万円】

令和5年5月6日から8日の豪雨により被災した農業用施設について、地区が早期復旧するための補助金

補助対象:農地・農業用施設等(丹後町2か所、弥栄町1か所)

実施主体:地区又は農林業を営む者で組織する団体

補助内容:原材料及び機械経費(人件費、諸経費などは対象外)

補助上限:40万円(原材料又は機械経費のみの場合は30万円)

問

農林水産部／農林整備課 69-0430

## ■林業用施設 小規模災害復旧事業支援補助金ほか【80万円】

令和5年5月6日から8日の豪雨により被災した林業用施設等について、地区が早期に復旧するための補助金

補助対象:林道(峰山町2か所)

実施主体:地区又は農林業を営む者で組織する団体

補助内容:原材料及び機械経費(人件費、諸経費などは対象外)

補助上限:40万円(原材料又は機械経費のみの場合は30万円)

問

農林水産部／農林整備課 69-0430

## ■水産業用施設 災害復旧事業費【800万円】

令和5年1月24日から25日の風浪により被災した海岸保全施設の復旧経費

対象施設:袖志漁港西防砂堤 コンクリート構造物工 L=23.4m

問

農林水産部／海業水産課 69-0460

## 《その他》

[第3号、第4号]

### ■消防団員退職報償金【344万円】 [第3号]

令和5年3月末で5年以上在職して退職した消防団員(15人)に対する退職報償金

問 消防本部/総務課 62-8119

### ■内ヶ森第2雨水ポンプ場修繕【120万円】 [第3号]

網野町内の内ヶ森第2雨水ポンプ場の自家発電機(制御盤等)の修繕

問 建設部/都市計画・建築住宅課 69-0530

### ■網野最終処分場の水処理施設の修繕【255万円】 [補正後738万円] [第4号]

網野最終処分場の水処理施設「炭酸ソーダ供給装置」の修繕

※令和6年度への繰越明許費を設定(完了予定:令和6年6月)

問 市民環境部/生活環境課 69-0240

### ■大宮庁舎高圧ケーブルの修繕【250万円】 [第4号]

大宮庁舎の受電用高圧ケーブルの修繕

問 市長公室/大宮市民局 69-0712

### ■豊栄山村広場防球ネット改修【320万円】 [第4号]

工事費270万円、設計委託50万円

問 教育委員会事務局/生涯学習課 69-0630

### ■人件費【△4,184万円】 [第3・4号]

人事異動等に伴う人件費の調整

問 市長公室/人事課 69-0150

## 《特別会計》

### ◆介護保険事業特別会計補正予算(第1号) 【補正額0万円】 [補正後予算額70億4,800万円]

主な内容:介護認定訪問調査員の人件費の追加(63万円)

人事異動等に伴う人件費の調整 (201万円)

※同額を予備費で減額する歳出予算の組み替えのみの補正

問 健康長寿福祉部/長寿福祉課 69-0330

【議案第64号】

令和5年度 一般会計補正予算（第3号）

# 総括説明資料

京都府京丹後市

一般会計歳入補正予算（第3号）

■歳入款別内訳

■歳入構造

（単位：千円、％）

（単位：千円、％）

区 分		補 正 前 予 算 額	構 成 比	補 正 予 算 額	補 正 後 予 算 額	構 成 比	増 減 率	区 分		補 正 前 予 算 額	構 成 比	補 正 予 算 額	補 正 後 予 算 額	構 成 比	増 減 率
1	市 税	5,139,569	13.7	0	5,139,569	13.6	0.0	依 存 財 源	地 方 譲 与 税	300,041	0.8	0	300,041	0.8	0.0
2	地 方 譲 与 税	300,041	0.8	0	300,041	0.8	0.0		利 子 割 交 付 金	2,000	0.0	0	2,000	0.0	0.0
3	利 子 割 交 付 金	2,000	0.0	0	2,000	0.0	0.0		配 当 割 交 付 金	33,000	0.1	0	33,000	0.1	0.0
4	配 当 割 交 付 金	33,000	0.1	0	33,000	0.1	0.0		株 式 等 譲 渡 所 得 割 交 付 金	27,000	0.1	0	27,000	0.1	0.0
5	株 式 等 譲 渡 所 得 割 交 付 金	27,000	0.1	0	27,000	0.1	0.0		法 人 事 業 税 交 付 金	120,000	0.3	0	120,000	0.3	0.0
6	法 人 事 業 税 交 付 金	120,000	0.3	0	120,000	0.3	0.0		地 方 消 費 税 交 付 金	1,200,000	3.2	0	1,200,000	3.2	0.0
7	地 方 消 費 税 交 付 金	1,200,000	3.2	0	1,200,000	3.2	0.0		ゴ ル フ 場 利 用 税 交 付 金	9,000	0.0	0	9,000	0.0	0.0
8	ゴ ル フ 場 利 用 税 交 付 金	9,000	0.0	0	9,000	0.0	0.0		自 動 車 取 得 税 交 付 金	1	0.0	0	1	0.0	0.0
9	自 動 車 取 得 税 交 付 金	1	0.0	0	1	0.0	0.0		環 境 性 能 割 交 付 金	43,000	0.1	0	43,000	0.1	0.0
10	環 境 性 能 割 交 付 金	43,000	0.1	0	43,000	0.1	0.0		国 有 提 供 施 設 等 所 在 市 町 村 助 成 交 付 金	56,000	0.1	0	56,000	0.1	0.0
11	国 有 提 供 施 設 等 所 在 市 町 村 助 成 交 付 金	56,000	0.1	0	56,000	0.1	0.0		地 方 特 例 交 付 金	25,000	0.1	0	25,000	0.1	0.0
12	地 方 特 例 交 付 金	25,000	0.1	0	25,000	0.1	0.0		地 方 交 付 税	14,800,000	39.3	0	14,800,000	39.0	0.0
13	地 方 交 付 税	14,800,000	39.3	0	14,800,000	39.0	0.0		交 通 安 全 対 策 特 別 交 付 金	4,000	0.0	0	4,000	0.0	0.0
	普 通 交 付 税	13,300,000	35.3	0	13,300,000	35.1	0.0		国 庫 支 出 金	3,241,883	8.6	226,983	3,468,866	9.1	7.0
	特 別 交 付 税	1,500,000	4.0	0	1,500,000	4.0	0.0	府 支 出 金	2,425,334	6.4	0	2,425,334	6.4	0.0	
14	交 通 安 全 対 策 特 別 交 付 金	4,000	0.0	0	4,000	0.0	0.0	市 債	4,091,000	10.9	25,200	4,116,200	10.9	0.6	
15	分 担 金 及 び 負 担 金	149,083	0.4	0	149,083	0.4	0.0	（ 小 計 ）	26,377,259	70.0	252,183	26,629,442	70.2	1.0	
16	使 用 料 及 び 手 数 料	592,565	1.6	0	592,565	1.6	0.0	自 主 財 源	市 税	5,139,569	13.7	0	5,139,569	13.6	0.0
17	国 庫 支 出 金	3,241,883	8.6	226,983	3,468,866	9.1	7.0		分 担 金 及 び 負 担 金	149,083	0.4	0	149,083	0.4	0.0
18	府 支 出 金	2,425,334	6.4	0	2,425,334	6.4	0.0		使 用 料 及 び 手 数 料	592,565	1.6	0	592,565	1.6	0.0
19	財 産 収 入	169,764	0.5	0	169,764	0.4	0.0		財 産 収 入	169,764	0.5	0	169,764	0.4	0.0
20	寄 附 金	1,400,000	3.7	0	1,400,000	3.7	0.0		寄 附 金	1,400,000	3.7	0	1,400,000	3.7	0.0
21	繰 入 金	3,369,835	8.9	0	3,369,835	8.9	0.0		繰 入 金	3,369,835	8.9	0	3,369,835	8.9	0.0
22	繰 越 金	200,000	0.5	2,000	202,000	0.5	1.0		繰 越 金	200,000	0.5	2,000	202,000	0.5	1.0
23	諸 収 入	252,835	0.7	13,337	266,172	0.7	5.3		諸 収 入	252,835	0.7	13,337	266,172	0.7	5.3
24	市 債	4,091,000	10.9	25,200	4,116,200	10.9	0.6	（ 小 計 ）	11,273,651	30.0	15,337	11,288,988	29.8	0.1	
	うち臨時財政対策債	120,000	0.3	0	120,000	0.3	0.0								
歳 入 合 計		37,650,910	100.0	267,520	37,918,430	100.0	0.7	歳 入 合 計	37,650,910	100.0	267,520	37,918,430	100.0	0.7	



一般会計歳出補正予算（第3号）

■目的別内訳

（単位：千円、％）

■性質別内訳

（単位：千円、％）

目的別	補正前 予算額	構成比	補正 予算額	補正後 予算額	構成比	増減率	性質別	補正前 予算額	構成比	補正 予算額	補正後 予算額	構成比	増減率	
1 議会費	212,110	0.5	0	212,110	0.5	0.0	義務的	人件費	6,799,841	18.1	1,471	6,801,312	17.9	0.0
2 総務費	5,641,735	15.0	9,900	5,651,635	14.9	0.2		扶助費	4,543,294	12.1	0	4,543,294	12.0	0.0
3 民生費	10,530,320	28.0	223,233	10,753,553	28.4	2.1		公債費	4,523,891	12.0	0	4,523,891	11.9	0.0
4 衛生費	5,414,621	14.4	0	5,414,621	14.3	0.0		（小計）	15,867,026	42.2	1,471	15,868,497	41.8	0.0
5 労働費	32,099	0.1	0	32,099	0.1	0.0	その他	物件費	6,843,272	18.2	1,864	6,845,136	18.1	0.0
6 農林水産業費	1,340,393	3.5	0	1,340,393	3.5	0.0		維持補修費	580,598	1.5	1,200	581,798	1.5	0.2
7 商工費	1,302,931	3.4	0	1,302,931	3.4	0.0		補助費等	4,772,105	12.7	233,350	5,005,455	13.2	4.9
8 土木費	3,564,278	9.5	1,200	3,565,478	9.4	0.0		積立金	1,146,891	3.0	0	1,146,891	3.0	0.0
9 消防費	1,500,679	4.0	3,437	1,504,116	4.0	0.2		投資及び出資金	1,098,778	2.9	0	1,098,778	2.9	0.0
10 教育費	3,563,954	9.5	30,084	3,594,038	9.5	0.8		貸付金	29,920	0.1	0	29,920	0.1	0.0
11 災害復旧費	0	0.0	0	0	0.0	0.0		繰出金	2,740,202	7.3	0	2,740,202	7.2	0.0
12 公債費	4,523,891	12.0	0	4,523,891	11.9	0.0		予備費	23,899	0.1	△ 334	23,565	0.1	△ 1.4
14 予備費	23,899	0.1	△ 334	23,565	0.1	△ 1.4		（小計）	17,235,665	45.8	236,080	17,471,745	46.1	1.4
								投資的	普通建設事業費	4,548,219	12.0	29,969	4,578,188	12.1
							補助事業費		880,616	2.3	9,969	890,585	2.4	1.1
							単独事業費		3,667,603	9.7	20,000	3,687,603	9.7	0.5
							災害復旧事業費		0	0.0	0	0	0.0	0.0
							補助事業費		0	0.0	0	0	0.0	0.0
							単独事業費		0	0.0	0	0	0.0	0.0
歳出合計	37,650,910	100.0	267,520	37,918,430	100.0	0.7	歳出合計	37,650,910	100.0	267,520	37,918,430	100.0	0.7	

■市債の状況

(単位：千円)

区 分	令和元年度末 現在高	令和2年度末 現在高	令和3年度末 現在高	令和4年度末 現在高見込 ①	令和5年度中増減見込額						令和5年度末 現在高見込 ①+②-③
					借入見込額			元金償還見込額			
					補正前予算額	補正予算額	補正後予算額②	補正前予算額	補正予算額	補正後予算額③	
1 公共事業等債	431,192	341,307	267,227	204,100	26,800	0	26,800	49,456	0	49,456	181,444
2 公営住宅建設事業債	307,144	290,048	251,530	259,726	101,500	0	101,500	31,495	0	31,495	329,731
3 災害復旧事業債	815,758	871,294	838,831	742,230	0	0	0	114,307	0	114,307	627,923
4 (旧)緊急防災・減災事業債	312,697	208,881	104,649	0				0	0	0	0
5 全国防災事業債	205,757	185,293	164,727	144,058				20,772	0	20,772	123,286
6 教育・福祉施設等整備事業債	995,317	841,691	686,823	538,375	0	0	0	122,089	0	122,089	416,286
うち 学校教育施設等整備事業債	162,183	133,237	103,781	79,085	0	0	0	23,051	0	23,051	56,034
うち 施設整備事業債(一般財源化分)	655,292	581,532	507,772	434,012	0	0	0	73,760	0	73,760	360,252
7 一般単独事業債	14,201,533	13,751,500	13,135,066	13,168,809	1,947,600	19,000	1,966,600	1,981,917	0	1,981,917	13,153,492
うち 合併特例事業債	11,846,358	11,661,013	11,195,030	11,117,382	1,243,800	19,000	1,262,800	1,643,357	0	1,643,357	10,736,825
うち (新)緊急防災・減災事業債	1,734,265	1,573,133	1,466,371	1,488,826	617,100	0	617,100	275,223	0	275,223	1,830,703
うち 公共施設等適正管理推進事業債	152,500	152,500	196,559	325,117	2,500	0	2,500	21,010	0	21,010	306,607
うち 緊急自然災害防止対策事業債		46,500	100,000	143,800	45,600	0	45,600	4,757	0	4,757	184,643
うち 緊急浚渫推進事業債		2,400	22,700	49,434	38,600	0	38,600	267	0	267	87,767
8 辺地対策事業債	6,414	2,377	1,254	126	0	0	0	126	0	126	0
9 過疎対策事業債	6,969,542	7,588,828	7,899,498	8,007,534	1,895,100	6,200	1,901,300	797,237	0	797,237	9,111,597
10 国の予算貸付・政府関係機関貸付債	450,021	412,485	374,829	339,654	0	0	0	36,440	0	36,440	303,214
11 財源対策債	61,367	50,378	39,392	30,013	0	0	0	8,340	0	8,340	21,673
12 減収補てん債	55,464	100,072	88,980	77,888	0	0	0	11,092	0	11,092	66,796
13 減税補てん債	99,459	73,667	51,867	33,888	0	0	0	13,874	0	13,874	20,014
14 臨時財政対策債	13,563,961	13,049,651	12,620,968	11,589,398	120,000	0	120,000	1,186,706	0	1,186,706	10,522,692
15 京都府貸付金	176,417	109,753	62,012	23,071	0	0	0	12,652	0	12,652	10,419
16 その他(上水道一般会計出資債ほか)	135,261	121,491	107,370	92,886	0	0	0	13,892	0	13,892	78,994
合 計	38,787,304	37,998,716	36,695,023	35,251,756	4,091,000	25,200	4,116,200	4,400,395	0	4,400,395	34,967,561

## ■会計別予算推移

(単位：千円)

会計名称		当初	1号補正 (4月)	2号補正 (4月専決)	3号補正 (6月)	4号補正	5号補正	6号補正	7号補正	8号補正	合計	
<b>一般会計</b>		37,360,000	227,000	63,910	267,520						37,918,430	
特別会計	国民健康保険事業	6,312,000									6,312,000	
	国民健康保険直営診療所事業	207,000									207,000	
	後期高齢者医療事業	959,000									959,000	
	介護保険事業	7,048,000									7,048,000	
	介護サービス事業	155,000									155,000	
	工業用地造成事業	10,000									10,000	
	宅地造成事業	44,700									44,700	
	市民太陽光発電所事業	61,000									61,000	
	峰山財産区	5,700									5,700	
	五箇財産区	900									900	
	(小計)	14,803,300	0	0	0	0	0	0	0	0	14,803,300	
<b>一般・特別会計合計</b>		52,163,300	227,000	63,910	267,520	0	0	0	0	0	52,721,730	
企業会計	水道事業	収益的	収入	1,504,437								1,504,437
		支出	1,729,207									1,729,207
	資本的	収入	1,531,898									1,531,898
		支出	1,983,612									1,983,612
	下水道事業	収益的	収入	2,270,366								2,270,366
			支出	2,601,672								2,601,672
		資本的	収入	2,628,699								2,628,699
			支出	3,228,144								3,228,144
	病院事業	収益的	収入	7,456,000								7,456,000
			支出	7,753,000								7,753,000
		資本的	収入	705,212								705,212
支出			901,921								901,921	
(小計)	18,197,556	0	0	0	0	0	0	0	0	18,197,556		
<b>京丹後市予算規模</b>		70,360,856	227,000	63,910	267,520	0	0	0	0	0	70,919,286	

※ 企業会計の小計については、収益的支出及び資本的支出を合算した数値

※ 補正号数は、一般会計ベースでの記載

※ 予算総額に増減のない補正予算は「0」で表示

## ■歳入予算推移

(単位：千円)

区 分	当 初	1号補正 (4月)	2号補正 (4月専決)	3号補正 (6月)	4号補正	5号補正	6号補正	7号補正	8号補正	合 計
1 市 税	5,139,569	0	0	0						5,139,569
2 地 方 譲 与 税	300,041	0	0	0						300,041
3 利 子 割 交 付 金	2,000	0	0	0						2,000
4 配 当 割 交 付 金	33,000	0	0	0						33,000
5 株 式 等 譲 渡 所 得 割 交 付 金	27,000	0	0	0						27,000
6 法 人 事 業 税 交 付 金	120,000	0	0	0						120,000
7 地 方 消 費 税 交 付 金	1,200,000	0	0	0						1,200,000
8 ゴルフ場利用税交付金	9,000	0	0	0						9,000
9 自動車取得税交付金	1	0	0	0						1
10 環 境 性 能 割 交 付 金	43,000	0	0	0						43,000
11 国 有 提 供 施 設 等 所在市町村助成交付金	56,000	0	0	0						56,000
12 地 方 特 例 交 付 金	25,000	0	0	0						25,000
13 地 方 交 付 税	14,800,000	0	0	0						14,800,000
うち 普 通 交 付 税	13,300,000	0	0	0						13,300,000
14 交 通 安 全 対 策 特 別 交 付 金	4,000	0	0	0						4,000
15 分 担 金 及 び 負 担 金	149,083	0	0	0						149,083
16 使 用 料 及 び 手 数 料	592,565	0	0	0						592,565
17 国 庫 支 出 金	2,950,973	227,000	63,910	226,983						3,468,866
18 府 支 出 金	2,425,334	0	0	0						2,425,334
19 財 産 収 入	169,764	0	0	0						169,764
20 寄 附 金	1,400,000	0	0	0						1,400,000
21 繰 入 金	3,369,835	0	0	0						3,369,835
22 繰 越 金	200,000	0	0	2,000						202,000
23 諸 収 入	252,835	0	0	13,337						266,172
24 市 債	4,091,000	0	0	25,200						4,116,200
うち 臨 時 財 政 対 策 債	120,000	0	0	0						120,000
<b>歳 入 合 計</b>	<b>37,360,000</b>	<b>227,000</b>	<b>63,910</b>	<b>267,520</b>	<b>0</b>	<b>0</b>	<b>0</b>	<b>0</b>	<b>0</b>	<b>37,918,430</b>

## ■歳出予算推移（目的別）

（単位：千円）

目的別	当初	1号補正 (4月)	2号補正 (4月専決)	3号補正 (6月)	4号補正	5号補正	6号補正	7号補正	8号補正	合計
1 議会費	212,110	0	0	0						212,110
2 総務費	5,641,774	△ 39	0	9,900						5,651,635
3 民生費	10,466,310	0	64,010	223,233						10,753,553
4 衛生費	5,187,621	227,000	0	0						5,414,621
5 労働費	32,099	0	0	0						32,099
6 農林水産業費	1,340,393	0	0	0						1,340,393
7 商工費	1,302,931	0	0	0						1,302,931
8 土木費	3,564,278	0	0	1,200						3,565,478
9 消防費	1,500,679	0	0	3,437						1,504,116
10 教育費	3,563,954	0	0	30,084						3,594,038
11 災害復旧費	0	0	0	0						0
12 公債費	4,523,891	0	0	0						4,523,891
14 予備費	23,960	39	△ 100	△ 334						23,565
歳出合計	37,360,000	227,000	63,910	267,520	0	0	0	0	0	37,918,430

■歳出予算推移（性質別）

（単位：千円）

性 質 別		当 初	1号補正 (4月)	2号補正 (4月専決)	3号補正 (6月)	4号補正	5号補正	6号補正	7号補正	8号補正	合 計
義 務 的	人 件 費	6,776,980	22,375	486	1,471						6,801,312
	扶 助 費	4,543,294	0	0	0						4,543,294
	公 債 費	4,523,891	0	0	0						4,523,891
	( 小 計 )	15,844,165	22,375	486	1,471	0	0	0	0	0	15,868,497
そ の 他	物 件 費	6,655,721	187,106	445	1,864						6,845,136
	維 持 補 修 費	580,598	0	0	1,200						581,798
	補 助 費 等	4,691,546	17,480	63,079	233,350						5,005,455
	積 立 金	1,146,891	0	0	0						1,146,891
	投 資 及 び 出 資 金	1,098,778	0	0	0						1,098,778
	貸 付 金	29,920	0	0	0						29,920
	繰 出 金	2,740,202	0	0	0						2,740,202
	予 備 費	23,960	39	△ 100	△ 334						23,565
	( 小 計 )	16,967,616	204,625	63,424	236,080	0	0	0	0	0	17,471,745
投 資 的	普 通 建 設 事 業 費	4,548,219	0	0	29,969	0	0	0	0	0	4,578,188
	補 助 事 業	880,616	0	0	9,969						890,585
	単 独 事 業	3,667,603	0	0	20,000						3,687,603
	災 害 復 旧 事 業 費	0	0	0	0	0	0	0	0	0	0
	補 助 事 業	0	0	0	0						0
	単 独 事 業	0	0	0	0						0
	( 小 計 )	4,548,219	0	0	29,969	0	0	0	0	0	4,578,188
歳 出 合 計	37,360,000	227,000	63,910	267,520	0	0	0	0	0	37,918,430	

■新型コロナウイルス感染症対応地方創生臨時交付金等活用事業一覧

<低所得世帯支援枠分>

(単位：千円)

No.	所管部局		項目名称	今回事業費				既決事業費				全体事業費						
	部	課		事業費	財源内訳			事業費	財源内訳			事業費	財源内訳					
					臨時交付金	国府補助金	基金		一般財源	臨時交付金	国府補助金		基金	一般財源	臨時交付金	国府補助金	基金	一般財源
01	健康長寿福祉部	生活福祉課	住民税非課税世帯等臨時特別給付金	220,233	220,233	0	0	0	0	0	0	0	0	220,233	220,233	0	0	0
合計				220,233	220,233	0	0	0	0	0	0	0	0	220,233	220,233	0	0	0

<推奨事業メニュー分>

(単位：千円)

No.	所管部局		項目名称	今回事業費				既決事業費				全体事業費					
	部	課		事業費	財源内訳			事業費	財源内訳			事業費	財源内訳				
					臨時交付金	国府補助金	基金		一般財源	臨時交付金	国府補助金		基金	一般財源	臨時交付金	国府補助金	基金
01	健康長寿福祉部	生活福祉課	住民税非課税世帯等臨時特別給付金(家計急変分)	3,000	3,000	0	0	0	0	0	0	0	3,000	3,000	0	0	0
合計				3,000	3,000	0	0	0	0	0	0	0	3,000	3,000	0	0	0

【議案第65号】

令和5年度 一般会計補正予算（第4号）

# 総括説明資料

京都府京丹後市



一般会計歳入補正予算（第4号）

■歳入款別内訳

■歳入構造

（単位：千円、％）

（単位：千円、％）

区 分		補 正 前 予 算 額	構 成 比	補 正 予 算 額	補 正 後 予 算 額	構 成 比	増 減 率	区 分		補 正 前 予 算 額	構 成 比	補 正 予 算 額	補 正 後 予 算 額	構 成 比	増 減 率
1	市 税	5,139,569	13.6	0	5,139,569	13.4	0.0	依 存 財 源	地 方 譲 与 税	300,041	0.8	0	300,041	0.8	0.0
2	地 方 譲 与 税	300,041	0.8	0	300,041	0.8	0.0		利 子 割 交 付 金	2,000	0.0	0	2,000	0.0	0.0
3	利 子 割 交 付 金	2,000	0.0	0	2,000	0.0	0.0		配 当 割 交 付 金	33,000	0.1	0	33,000	0.1	0.0
4	配 当 割 交 付 金	33,000	0.1	0	33,000	0.1	0.0		株 式 等 譲 渡 所 得 割 交 付 金	27,000	0.1	0	27,000	0.1	0.0
5	株 式 等 譲 渡 所 得 割 交 付 金	27,000	0.1	0	27,000	0.1	0.0		法 人 事 業 税 交 付 金	120,000	0.3	0	120,000	0.3	0.0
6	法 人 事 業 税 交 付 金	120,000	0.3	0	120,000	0.3	0.0		地 方 消 費 税 交 付 金	1,200,000	3.2	0	1,200,000	3.1	0.0
7	地 方 消 費 税 交 付 金	1,200,000	3.2	0	1,200,000	3.1	0.0		ゴ ル フ 場 利 用 税 交 付 金	9,000	0.0	0	9,000	0.0	0.0
8	ゴ ル フ 場 利 用 税 交 付 金	9,000	0.0	0	9,000	0.0	0.0		自 動 車 取 得 税 交 付 金	1	0.0	0	1	0.0	0.0
9	自 動 車 取 得 税 交 付 金	1	0.0	0	1	0.0	0.0		環 境 性 能 割 交 付 金	43,000	0.1	0	43,000	0.1	0.0
10	環 境 性 能 割 交 付 金	43,000	0.1	0	43,000	0.1	0.0		国 有 提 供 施 設 等 所 在 市 町 村 助 成 交 付 金	56,000	0.1	0	56,000	0.1	0.0
11	国 有 提 供 施 設 等 所 在 市 町 村 助 成 交 付 金	56,000	0.1	0	56,000	0.1	0.0		地 方 特 例 交 付 金	25,000	0.1	0	25,000	0.1	0.0
12	地 方 特 例 交 付 金	25,000	0.1	0	25,000	0.1	0.0		地 方 交 付 税	14,800,000	39.0	0	14,800,000	38.5	0.0
13	地 方 交 付 税	14,800,000	39.0	0	14,800,000	38.5	0.0		交 通 安 全 対 策 特 別 交 付 金	4,000	0.0	0	4,000	0.0	0.0
	普 通 交 付 税	13,300,000	35.1	0	13,300,000	34.6	0.0		国 庫 支 出 金	3,468,866	9.1	337,057	3,805,923	9.9	9.7
	特 別 交 付 税	1,500,000	4.0	0	1,500,000	3.9	0.0		府 支 出 金	2,425,334	6.4	13,245	2,438,579	6.3	0.5
14	交 通 安 全 対 策 特 別 交 付 金	4,000	0.0	0	4,000	0.0	0.0	市 債	4,116,200	10.9	91,600	4,207,800	10.9	2.2	
15	分 担 金 及 び 負 担 金	149,083	0.4	390	149,473	0.4	0.3	（ 小 計 ）	26,629,442	70.2	441,902	27,071,344	70.3	1.7	
16	使 用 料 及 び 手 数 料	592,565	1.6	0	592,565	1.5	0.0	自 主 財 源	市 税	5,139,569	13.6	0	5,139,569	13.4	0.0
17	国 庫 支 出 金	3,468,866	9.1	337,057	3,805,923	9.9	9.7		分 担 金 及 び 負 担 金	149,083	0.4	390	149,473	0.4	0.3
18	府 支 出 金	2,425,334	6.4	13,245	2,438,579	6.3	0.5		使 用 料 及 び 手 数 料	592,565	1.6	0	592,565	1.5	0.0
19	財 産 収 入	169,764	0.4	0	169,764	0.4	0.0		財 産 収 入	169,764	0.4	0	169,764	0.4	0.0
20	寄 附 金	1,400,000	3.7	50,000	1,450,000	3.8	3.6		寄 附 金	1,400,000	3.7	50,000	1,450,000	3.8	3.6
21	繰 入 金	3,369,835	8.9	257	3,370,092	8.8	0.0		繰 入 金	3,369,835	8.9	257	3,370,092	8.8	0.0
22	繰 越 金	202,000	0.5	68,000	270,000	0.7	33.7		繰 越 金	202,000	0.5	68,000	270,000	0.7	33.7
23	諸 収 入	266,172	0.7	2,403	268,575	0.7	0.9		諸 収 入	266,172	0.7	2,403	268,575	0.7	0.9
24	市 債	4,116,200	10.9	91,600	4,207,800	10.9	2.2	（ 小 計 ）	11,288,988	29.8	121,050	11,410,038	29.7	1.1	
	う ち 臨 時 財 政 対 策 債	120,000	0.3	0	120,000	0.3	0.0								
歳 入 合 計		37,918,430	100.0	562,952	38,481,382	100.0	1.5	歳 入 合 計	37,918,430	100.0	562,952	38,481,382	100.0	1.5	

一般会計歳出補正予算（第4号）

■目的別内訳

（単位：千円、％）

■性質別内訳

（単位：千円、％）

目的別	補正前		補正		補正後		増減率	性質別	補正前		補正		補正後		増減率
	予算額	構成比	予算額	予算額	構成比	構成比			予算額	構成比	予算額	予算額	構成比	構成比	
1 議会費	212,110	0.5	△ 1,088	211,022	0.5	△ 0.5	義務的	人件費	6,801,312	17.9	△ 43,308	6,758,004	17.6	△ 0.6	
2 総務費	5,651,635	14.9	234,677	5,886,312	15.3	4.2		扶助費	4,543,294	12.0	2,875	4,546,169	11.8	0.1	
3 民生費	10,753,553	28.4	△ 14,836	10,738,717	27.9	△ 0.1		公債費	4,523,891	11.9	0	4,523,891	11.8	0.0	
4 衛生費	5,414,621	14.3	203,535	5,618,156	14.6	3.8		(小計)	15,868,497	41.8	△ 40,433	15,828,064	41.2	△ 0.3	
5 労働費	32,099	0.1	0	32,099	0.1	0.0	その他	物件費	6,845,136	18.1	50,141	6,895,277	17.9	0.7	
6 農林水産業費	1,340,393	3.5	△ 3,113	1,337,280	3.5	△ 0.2		維持補修費	581,798	1.5	0	581,798	1.5	0.0	
7 商工費	1,302,931	3.4	142,814	1,445,745	3.8	11.0		補助費等	5,005,455	13.2	205,123	5,210,578	13.5	4.1	
8 土木費	3,565,478	9.4	△ 21,851	3,543,627	9.2	△ 0.6		積立金	1,146,891	3.0	15,000	1,161,891	3.0	1.3	
9 消防費	1,504,116	4.0	△ 8,354	1,495,762	3.9	△ 0.6		投資及び出資金	1,098,778	2.9	0	1,098,778	2.9	0.0	
10 教育費	3,594,038	9.5	21,271	3,615,309	9.4	0.6		貸付金	29,920	0.1	0	29,920	0.1	0.0	
11 災害復旧費	0	0.0	9,920	9,920	0.0	皆増		繰出金	2,740,202	7.2	0	2,740,202	7.1	0.0	
12 公債費	4,523,891	11.9	0	4,523,891	11.7	0.0		予備費	23,565	0.1	△ 23	23,542	0.1	△ 0.1	
14 予備費	23,565	0.1	△ 23	23,542	0.1	△ 0.1		(小計)	17,471,745	46.1	270,241	17,741,986	46.1	1.5	
								投資的	普通建設事業費	4,578,188	12.1	323,224	4,901,412	12.7	7.1
							補助事業費		890,585	2.4	201,709	1,092,294	2.8	22.6	
							単独事業費		3,687,603	9.7	121,515	3,809,118	9.9	3.3	
							災害復旧事業費		0	0.0	9,920	9,920	0.0	皆増	
							補助事業費		0	0.0	7,586	7,586	0.0	皆増	
							単独事業費		0	0.0	2,334	2,334	0.0	皆増	
歳出合計	37,918,430	100.0	562,952	38,481,382	100.0	1.5	歳出合計	37,918,430	100.0	562,952	38,481,382	100.0	1.5		

# ■基金の状況

(単位：千円)

所管会計	基金名称	令和元年度末現在高	令和2年度末現在高	令和3年度末現在高	令和4年度末現在高見込 ①	令和5年度中増減見込額						令和5年度末現在高見込 ①-②+③
						繰入金			積立金			
						補正前予算額	補正予算額	補正後予算額②	補正前予算額	補正予算額	補正後予算額③	
一 般	財政調整基金	2,094,637	2,495,403	3,146,178	3,747,030	1,340,000	0	1,340,000	49	0	49	2,407,079
	減債基金	211,466	211,561	527,079	527,245	50,000	0	50,000	10	0	10	477,255
	地域環境保全基金	983	983	984	985	0	0	0	1	0	1	986
	奨学基金	137,150	136,862	136,389	136,319	3,000	0	3,000	12	0	12	133,331
	災害対策基金	27,276	24,288	20,298	16,305	4,000	0	4,000	1	0	1	12,306
	地域振興基金	1,136,198	916,726	667,077	467,313	200,000	0	200,000	10	0	10	267,323
	観光イノワ整備等促進実行調整費基金	100,903	117,987	122,999	103,450	30,000	0	30,000	2	0	2	73,452
	合併特例措置逓減対策準備基金	3,007,041	2,508,431	2,009,384	1,510,083	500,000	0	500,000	30	0	30	1,010,113
	過疎地域振興基金	1,034,571	1,035,036	1,035,419	1,035,769	0	0	0	21	0	21	1,035,790
	ふるさと応援基金	351,161	599,780	946,343	1,107,682	1,050,000	0	1,050,000	960,022	0	960,022	1,017,704
	再編交付金事業基金	306,631	231,732	188,915	146,467	46,000	0	46,000	115	0	115	100,582
	学校教育施設整備基金	3,719	5,303	6,909	8,622	0	0	0	1,692	0	1,692	10,314
	会	韓哲・まちづくり夢基金	541,936	558,889	594,047	622,414	31,224	0	31,224	2,294	0	2,294
谷口謙・未来応援基金		75,391	72,042	70,901	68,783	11,500	0	11,500	2,580	0	2,580	59,863
豊かな森を育てる基金		13,910	6,178	183	1,266	0	1,266	1,266	0	0	0	0
スポーツ施設整備基金		9,712	44,050	44,065	44,017	1,139	0	1,139	1	0	1	42,879
森林環境譲与税基金		11,735	30,518	43,371	32,883	41,972	△ 1,259	40,713	30,042	0	30,042	22,212
新型コロナウイルス感染症支え合い基金			223,118	191,179	125,300	50,000	250	50,250	2	0	2	75,052
都市拠点等整備まちづくり推進基金				100,012	200,046	0	0	0	100,004	0	100,004	300,050
計	一般廃棄物処理施設整備基金				100,008	0	0	0	50,003	0	50,003	150,011
	(合計)	9,064,420	9,218,887	9,851,732	10,001,987	3,358,835	257	3,359,092	1,146,891	0	1,146,891	7,789,786
特 別 参 考 計	国民健康保険事業基金	5,363	5,365	5,367	498,406	70,000	0	70,000	10	0	10	428,416
	介護給付費準備基金	260,956	341,072	481,195	621,353	140,000	0	140,000	8	0	8	481,361
	介護サービス事業基金	296	297	297	298	0	0	0	1	0	1	299
	市民太陽光発電所事業基金	110,107	115,156	120,199	125,240	16,000	0	16,000	50	0	50	109,290
	(合計)	376,722	461,890	607,058	1,245,297	226,000	0	226,000	69	0	69	1,019,366
総合計		9,441,142	9,680,777	10,458,790	11,247,284	3,584,835	257	3,585,092	1,146,960	0	1,146,960	8,809,152

※本表には、国民健康保険高額療養費等貸付基金及び土地開発基金は含めていない。

■市債の状況

(単位：千円)

区 分	令和元年度末 現在高	令和2年度末 現在高	令和3年度末 現在高	令和4年度末 現在高見込 ①	令和5年度中増減見込額						令和5年度末 現在高見込 ①+②-③
					借入見込額			元金償還見込額			
					補正前予算額	補正予算額	補正後予算額②	補正前予算額	補正予算額	補正後予算額③	
1 公共事業等債	431,192	341,307	267,227	204,100	26,800	△ 13,200	13,600	49,456	0	49,456	168,244
2 公営住宅建設事業債	307,144	290,048	251,530	259,726	101,500	0	101,500	31,495	0	31,495	329,731
3 災害復旧事業債	815,758	871,294	838,831	742,230	0	2,200	2,200	114,307	0	114,307	630,123
4 (旧)緊急防災・減災事業債	312,697	208,881	104,649	0				0	0	0	0
5 全国防災事業債	205,757	185,293	164,727	144,058				20,772	0	20,772	123,286
6 教育・福祉施設等整備事業債	995,317	841,691	686,823	538,375	0	0	0	122,089	0	122,089	416,286
うち 学校教育施設等整備事業債	162,183	133,237	103,781	79,085	0	0	0	23,051	0	23,051	56,034
うち 施設整備事業債(一般財源化分)	655,292	581,532	507,772	434,012	0	0	0	73,760	0	73,760	360,252
7 一般単独事業債	14,201,533	13,751,500	13,135,066	13,168,809	1,966,600	96,900	2,063,500	1,981,917	0	1,981,917	13,250,392
うち 合併特例事業債	11,846,358	11,661,013	11,195,030	11,117,382	1,262,800	82,200	1,345,000	1,643,357	0	1,643,357	10,819,025
うち (新)緊急防災・減災事業債	1,734,265	1,573,133	1,466,371	1,488,826	617,100	0	617,100	275,223	0	275,223	1,830,703
うち 公共施設等適正管理推進事業債	152,500	152,500	196,559	325,117	2,500	0	2,500	21,010	0	21,010	306,607
うち 緊急自然災害防止対策事業債		46,500	100,000	143,800	45,600	0	45,600	4,757	0	4,757	184,643
うち 緊急浚渫推進事業債		2,400	22,700	49,434	38,600	0	38,600	267	0	267	87,767
8 辺地対策事業債	6,414	2,377	1,254	126	0	0	0	126	0	126	0
9 過疎対策事業債	6,969,542	7,588,828	7,899,498	8,007,534	1,901,300	5,700	1,907,000	797,237	0	797,237	9,117,297
10 国の予算貸付・政府関係機関貸付債	450,021	412,485	374,829	339,654	0	0	0	36,440	0	36,440	303,214
11 財源対策債	61,367	50,378	39,392	30,013	0	0	0	8,340	0	8,340	21,673
12 減収補てん債	55,464	100,072	88,980	77,888	0	0	0	11,092	0	11,092	66,796
13 減税補てん債	99,459	73,667	51,867	33,888	0	0	0	13,874	0	13,874	20,014
14 臨時財政対策債	13,563,961	13,049,651	12,620,968	11,589,398	120,000	0	120,000	1,186,706	0	1,186,706	10,522,692
15 京都府貸付金	176,417	109,753	62,012	23,071	0	0	0	12,652	0	12,652	10,419
16 その他(上水道一般会計出資債ほか)	135,261	121,491	107,370	92,886	0	0	0	13,892	0	13,892	78,994
合 計	38,787,304	37,998,716	36,695,023	35,251,756	4,116,200	91,600	4,207,800	4,400,395	0	4,400,395	35,059,161

■人件費の状況

(単位：千円、%)

区 分		補正前予算額 A	補正予算額 B	補正後予算額 C=A+B	増減率 B/A*100	備 考
特 別 職	議会議員	142,951	0	142,951	0.0	
	(1) 報酬	87,660	0	87,660	0.0	
	(2) 期末手当	27,723	0	27,723	0.0	
	(3) 共済費	27,568	0	27,568	0.0	
	市長等特別職	65,437	76	65,513	0.1	
	(1) 給料	32,372	0	32,372	0.0	
	(2) 期末手当	10,239	0	10,239	0.0	
	(3) その他の手当	13,994	0	13,994	0.0	
	(4) 共済費	8,832	76	8,908	0.9	
	その他の特別職	192,664	0	192,664	0.0	
(1) 報酬	155,530	0	155,530	0.0		
(2) 共済費等	37,134	0	37,134	0.0		
計		401,052	76	401,128	0.0	
一 般 職	一般職員	5,084,423	△ 61,330	5,023,093	△ 1.2	
	(1) 基本給（給料）	2,389,757	△ 45,723	2,344,034	△ 1.9	
	(2) その他の手当	1,873,496	△ 12,840	1,860,656	△ 0.7	
	① 扶養手当	73,766	1,057	74,823	1.4	
	② 住居手当	26,094	△ 3,261	22,833	△ 12.5	
	③ 通勤手当	57,431	973	58,404	1.7	
	④ 単身赴任手当	648	0	648	0.0	
	⑤ 特殊勤務手当	9,538	0	9,538	0.0	
	⑥ 時間外勤務手当	248,829	2,312	251,141	0.9	
	⑦ 休日勤務手当	29,520	0	29,520	0.0	
	⑧ 夜間勤務手当	9,850	0	9,850	0.0	
	⑨ 宿日直手当	766	0	766	0.0	
	⑩ 管理職手当	66,398	3,576	69,974	5.4	
	⑪ 管理職員特別勤務手当	600	0	600	0.0	
	⑫ 期末勤勉手当	956,684	△ 9,820	946,864	△ 1.0	
	⑬ 退職手当組合負担金	393,372	△ 7,677	385,695	△ 2.0	
	(3) 共済費	821,170	△ 2,767	818,403	△ 0.3	
	会計年度任用職員	1,315,837	17,946	1,333,783	1.4	
	(1) 報酬	967,825	13,335	981,160	1.4	
(2) 期末手当	162,621	1,889	164,510	1.2		
(3) 共済費	185,391	2,722	188,113	1.5		
計		6,400,260	△ 43,384	6,356,876	△ 0.7	
合 計		6,801,312	△ 43,308	6,758,004	△ 0.6	

※児童手当は、扶助費で整理しています。

## ■「第2表 繰越明許費補正」の参考資料

(追加)

(単位：千円)

NO	部	課	款	項	予算事業名	事業名	金額	繰越財源の内訳(予定)				繰越理由	完了予定
								国府支出金	市債	その他	一般財源		
2	健康長寿福祉部	生活福祉課	03 民生費	02 児童福祉費	子育て世帯生活支援特別給付金給付事業	子育て世帯生活支援特別給付金	252	0	0	250	2	令和6年3月31日までに出生した新生児を対象としていることから、申請が令和6年度になる者が見込まれるため。	R6.5
3	市民環境部	生活環境課	04 衛生費	01 保健衛生費	脱炭素社会推進事業	地域脱炭素移行・再工業推進重点対策加速化事業	150,960	95,576	0	0	55,384	事業実施に必要となる部材等の調達に時間を要することから、年度内完了が困難と見込まれるため。	R6.11
4	市民環境部	生活環境課	04 衛生費	02 清掃費	網野最終処分場管理運営事業	網野最終処分場維持補修事業	9,900	0	0	0	9,900	事業実施に必要となる部材等の調達に時間を要することから、年度内完了が困難と見込まれるため。	R6.6
5	市民環境部	生活環境課	04 衛生費	02 清掃費	久美浜最終処分場管理運営事業	久美浜最終処分場維持補修事業	4,414	0	0	0	4,414	事業実施に必要となる部材等の調達に時間を要することから、年度内完了が困難と見込まれるため。	R6.9
4件							165,526	95,576	0	250	69,700		

※ NOは、令和5年度一般会計当初予算で設定した番号の続きから付番している。

■「第3表 債務負担行為補正」の参考資料  
(追加)

(単位：千円)

部	課	款	項	予算事業名	事業名	期間	限度額	年度別経費想定					設定理由
								R6	R7	R8	R9以降	計	
市民環境部	生活環境課	04 衛生費	02 清掃費	し尿処理施設長寿命 化事業	竹野川衛生センター生活 環境影響調査事業	令和6年度	8,393	8,393	-	-	-	8,393	1年間(12か月)調査を実施するに あたり、令和6年度も継続して調査を実 施するため。

## ■会計別予算推移

(単位：千円)

会計名称		当初	1号補正 (4月)	2号補正 (4月専決)	3号補正 (6月)	4号補正 (6月)	5号補正	6号補正	7号補正	8号補正	合計	
一般会計		37,360,000	227,000	63,910	267,520	562,952					38,481,382	
特別会計	国民健康保険事業	6,312,000									6,312,000	
	国民健康保険直営診療所事業	207,000									207,000	
	後期高齢者医療事業	959,000									959,000	
	介護保険事業	7,048,000				0					7,048,000	
	介護サービス事業	155,000									155,000	
	工業用地造成事業	10,000									10,000	
	宅地造成事業	44,700									44,700	
	市民太陽光発電所事業	61,000									61,000	
	峰山財産区	5,700									5,700	
	五箇財産区	900									900	
	(小計)	14,803,300	0	0	0	0	0	0	0	0	14,803,300	
一般・特別会計合計		52,163,300	227,000	63,910	267,520	562,952	0	0	0	0	53,284,682	
企業会計	水道事業	収益的	収入	1,504,437								1,504,437
		支出	1,729,207									1,729,207
	資本的	収入	1,531,898									1,531,898
		支出	1,983,612									1,983,612
	下水道事業	収益的	収入	2,270,366								2,270,366
			支出	2,601,672								2,601,672
		資本的	収入	2,628,699								2,628,699
			支出	3,228,144								3,228,144
	病院事業	収益的	収入	7,456,000								7,456,000
			支出	7,753,000								7,753,000
		資本的	収入	705,212								705,212
支出			901,921								901,921	
(小計)	18,197,556	0	0	0	0	0	0	0	0	18,197,556		
京丹後市予算規模		70,360,856	227,000	63,910	267,520	562,952	0	0	0	0	71,482,238	

※ 企業会計の小計については、収益的支出及び資本的支出を合算した数値

※ 補正号数は、一般会計ベースでの記載

※ 予算総額に増減のない補正予算は「0」で表示



## ■歳入予算推移

(単位：千円)

区 分	当 初	1号補正 (4月)	2号補正 (4月専決)	3号補正 (6月)	4号補正 (6月)	5号補正	6号補正	7号補正	8号補正	合 計
1 市 税	5,139,569	0	0	0	0					5,139,569
2 地 方 譲 与 税	300,041	0	0	0	0					300,041
3 利 子 割 交 付 金	2,000	0	0	0	0					2,000
4 配 当 割 交 付 金	33,000	0	0	0	0					33,000
5 株 式 等 譲 渡 所 得 割 交 付 金	27,000	0	0	0	0					27,000
6 法 人 事 業 税 交 付 金	120,000	0	0	0	0					120,000
7 地 方 消 費 税 交 付 金	1,200,000	0	0	0	0					1,200,000
8 ゴルフ場利用税交付金	9,000	0	0	0	0					9,000
9 自動車取得税交付金	1	0	0	0	0					1
10 環 境 性 能 割 交 付 金	43,000	0	0	0	0					43,000
11 国 有 提 供 施 設 等 所在市町村助成交付金	56,000	0	0	0	0					56,000
12 地 方 特 例 交 付 金	25,000	0	0	0	0					25,000
13 地 方 交 付 税	14,800,000	0	0	0	0					14,800,000
うち普通交付税	13,300,000	0	0	0	0					13,300,000
14 交通安全対策特別交付金	4,000	0	0	0	0					4,000
15 分 担 金 及 び 負 担 金	149,083	0	0	0	390					149,473
16 使 用 料 及 び 手 数 料	592,565	0	0	0	0					592,565
17 国 庫 支 出 金	2,950,973	227,000	63,910	226,983	337,057					3,805,923
18 府 支 出 金	2,425,334	0	0	0	13,245					2,438,579
19 財 産 収 入	169,764	0	0	0	0					169,764
20 寄 附 金	1,400,000	0	0	0	50,000					1,450,000
21 繰 入 金	3,369,835	0	0	0	257					3,370,092
22 繰 越 金	200,000	0	0	2,000	68,000					270,000
23 諸 収 入	252,835	0	0	13,337	2,403					268,575
24 市 債	4,091,000	0	0	25,200	91,600					4,207,800
うち臨時財政対策債	120,000	0	0	0	0					120,000
<b>歳 入 合 計</b>	<b>37,360,000</b>	<b>227,000</b>	<b>63,910</b>	<b>267,520</b>	<b>562,952</b>	<b>0</b>	<b>0</b>	<b>0</b>	<b>0</b>	<b>38,481,382</b>

## ■歳出予算推移（目的別）

（単位：千円）

目的別	当初	1号補正 (4月)	2号補正 (4月専決)	3号補正 (6月)	4号補正 (6月)	5号補正	6号補正	7号補正	8号補正	合計
1 議会費	212,110	0	0	0	△ 1,088					211,022
2 総務費	5,641,774	△ 39	0	9,900	234,677					5,886,312
3 民生費	10,466,310	0	64,010	223,233	△ 14,836					10,738,717
4 衛生費	5,187,621	227,000	0	0	203,535					5,618,156
5 労働費	32,099	0	0	0	0					32,099
6 農林水産業費	1,340,393	0	0	0	△ 3,113					1,337,280
7 商工費	1,302,931	0	0	0	142,814					1,445,745
8 土木費	3,564,278	0	0	1,200	△ 21,851					3,543,627
9 消防費	1,500,679	0	0	3,437	△ 8,354					1,495,762
10 教育費	3,563,954	0	0	30,084	21,271					3,615,309
11 災害復旧費	0	0	0	0	9,920					9,920
12 公債費	4,523,891	0	0	0	0					4,523,891
14 予備費	23,960	39	△ 100	△ 334	△ 23					23,542
歳出合計	37,360,000	227,000	63,910	267,520	562,952	0	0	0	0	38,481,382

■歳出予算推移（性質別）

（単位：千円）

性 質 別		当 初	1号補正 (4月)	2号補正 (4月専決)	3号補正 (6月)	4号補正 (6月)	5号補正	6号補正	7号補正	8号補正	合 計
義 務 的	人 件 費	6,776,980	22,375	486	1,471	△ 43,308					6,758,004
	扶 助 費	4,543,294	0	0	0	2,875					4,546,169
	公 債 費	4,523,891	0	0	0	0					4,523,891
	( 小 計 )	15,844,165	22,375	486	1,471	△ 40,433	0	0	0	0	15,828,064
そ の 他	物 件 費	6,655,721	187,106	445	1,864	50,141					6,895,277
	維 持 補 修 費	580,598	0	0	1,200	0					581,798
	補 助 費 等	4,691,546	17,480	63,079	233,350	205,123					5,210,578
	積 立 金	1,146,891	0	0	0	15,000					1,161,891
	投 資 及 び 出 資 金	1,098,778	0	0	0	0					1,098,778
	貸 付 金	29,920	0	0	0	0					29,920
	繰 出 金	2,740,202	0	0	0	0					2,740,202
	予 備 費	23,960	39	△ 100	△ 334	△ 23					23,542
	( 小 計 )	16,967,616	204,625	63,424	236,080	270,241	0	0	0	0	17,741,986
投 資 的	普 通 建 設 事 業 費	4,548,219	0	0	29,969	323,224	0	0	0	0	4,901,412
	補 助 事 業	880,616	0	0	9,969	201,709					1,092,294
	単 独 事 業	3,667,603	0	0	20,000	121,515					3,809,118
	災 害 復 旧 事 業 費	0	0	0	0	9,920	0	0	0	0	9,920
	補 助 事 業	0	0	0	0	7,586					7,586
	単 独 事 業	0	0	0	0	2,334					2,334
	( 小 計 )	4,548,219	0	0	29,969	333,144	0	0	0	0	4,911,332
歳 出 合 計		37,360,000	227,000	63,910	267,520	562,952	0	0	0	0	38,481,382

■新型コロナウイルス感染症対応地方創生臨時交付金等活用事業一覧

<低所得世帯支援枠分>

(単位：千円)

No.	補正	所管部局		項目名称	今回事業費				既決事業費				全体事業費						
		部	課		事業費	財源内訳			事業費	財源内訳			事業費	財源内訳					
						臨時交付金	国府補助金	基金		一般財源	臨時交付金	国府補助金		基金	一般財源	臨時交付金	国府補助金	基金	一般財源
01	3号	健康長寿福祉部	生活福祉課	住民税非課税世帯等臨時特別給付金	220,233	220,233	0	0	0	0	0	0	0	0	220,233	220,233	0	0	0
合計					220,233	220,233	0	0	0	0	0	0	0	0	220,233	220,233	0	0	0

<推奨事業メニュー分>

(単位：千円)

No.	補正	所管部局		項目名称	今回事業費				既決事業費				全体事業費						
		部	課		事業費	財源内訳			事業費	財源内訳			事業費	財源内訳					
						臨時交付金	国府補助金	基金		一般財源	臨時交付金	国府補助金		基金	一般財源	臨時交付金	国府補助金	基金	一般財源
01	3号	健康長寿福祉部	生活福祉課	住民税非課税世帯等臨時特別給付金(家計急変分)	3,000	3,000	0	0	0	0	0	0	0	3,000	3,000	0	0	0	
02	4号	商工観光部	商工振興課他	原油価格・物価高騰対策支援給付金	114,660	100,000	0	0	14,660	0	0	0	0	0	114,660	100,000	0	0	14,660
03	4号	商工観光部	商工振興課	機械金属業物価高騰対策支援給付金	14,000	40,000	0	0	△26,000	36,000	0	0	0	36,000	50,000	40,000	0	0	10,000
04	4号	商工観光部	商工振興課	消費喚起ポイント事業補助金	50,000	30,000	0	0	20,000	10,000	0	0	0	10,000	60,000	30,000	0	0	30,000
05	4号	市民環境部	保険事業課	子育て世帯の大学生等医療費助成事業	10,192	7,000	0	0	3,192	0	0	0	0	0	10,192	7,000	0	0	3,192
合計					191,852	180,000	0	0	11,852	46,000	0	0	0	46,000	237,852	180,000	0	0	57,852