

京都府下初！労働者協同組合によるライドシェア運行 久美浜町全域及び網野町木津・浜詰・塩江地域 公共ライドシェア実証運行開始及び出発式の開催

令和7年10月23日

京 丹 後 市

京丹後市では、令和7年4月から、自家用車を活用し、住民がドライバーとなる公共ライドシェア（道路運送法に基づく自家用有償旅客運送）の運行を開始しました。

今回、新たに久美浜町全域と網野町の木津・浜詰・塩江地区において、令和7年11月1日から5カ月間、京都府下では初となる労働者協同組合が運行主体となる京丹後公共ライドシェアの実証運行及びその出発式を下記のとおり実施します。

記

【京丹後公共ライドシェア実証運行の概要】

- 1 運行主体 労働者協同組合 TANGO CREW'S（タンゴクルーズ）
- 2 運行期間 令和7年11月1日（土）～令和8年3月31日（火）
日時 毎日運行 午前8時～午後5時（12/27～1/4を除く）
- 3 運送区域 久美浜町全域及び網野町木津・浜詰・塩江地域
※この区域から、京丹後市内及び豊岡市（6箇所限定）への着地可。
- 4 乗車料金 1kmまで400円、以降1km毎に200円を加算。
- 5 予約方法 電話での即時配車（電話受付時間は午前8時～正午、午後1時～午後4時）
予約専用ダイヤル：080-1032-2346

※詳細は別紙のとおり

【出発式の開催】 ※当日の取材につきまして、よろしくお願い致します。

- 1 日 時 令和7年11月1日（土）午前10時00分～10時30分
- 2 場 所 京都丹後鉄道久美浜駅玄関前（雨天の場合は、京丹後市久美浜庁舎）
- 3 参加（案内）者
国土交通省近畿運輸局京都運輸支局長、京都府丹後広域振興局長、
京都府議会議員、京丹後市議会議員、その他関係機関（交通事業者、自治会等）
- 4 次 第（予定）
（1）開会挨拶 京丹後市長
（2）来賓祝辞 国土交通省近畿運輸局京都運輸支局長 川口 宏幸 様
京都府丹後広域振興局 局長 塩見 豊寿 様
（3）事業紹介
（4）ライドシェア車両 出発

■問い合わせ先 市長公室政策企画課 0772-69-0120

久美浜町全域及び網野町木津・浜詰・塩江地域 公共ライドシェア実証運行(詳細内容)について

1 実施概要

令和7年11月1日より、久美浜町全域及び網野町木津・浜詰・塩江地域を運行区域とした「公共ライドシェア」の新たな実証運行を開始するもの。

2 事業の目的

「公共交通空白地ゼロ」に向けた取組の一つとして、タクシー車両の少ない京丹後市久美浜町及び網野町木津・浜詰・塩江地域において、交通弱者となっている住民や観光客等の交通手段を確保し、交通利便性の向上を図る。

3 実証運行の期間及び運行日

運行期間：令和7年11月1日(土)から令和8年3月31日(火)

運行期間中は、原則毎日(12月27日から1月4日を除く)運行とする。

4 運行時間

午前8時から午後5時まで

5 利用予約

予約方法は電話予約(即時配車)のみとする。

※電話予約時間は午前8時から午後4時まで(12月27日から1月4日を除く)

6 運行方法

区域運行(オンデマンド運行)

※予約(電話のみ)に基づき、定められた区域内において必要区間(利用者の乗車地から目的地までの区間を基本とする)を不定期で運行するもの。

7 運送の区域

京丹後市久美浜町全域及び網野町木津・浜詰・塩江地区とする。

<運用>

- ・京丹後市久美浜町及び網野町木津・浜詰・塩江地区を発地とし、京丹後市内及び豊岡市内(豊岡駅、豊岡病院、但馬空港、但馬地域地場産業振興センター、城崎温泉駅、たんたん温泉に限る)を着地とする。

8 運賃

○距離制運賃 初乗運賃 1kmまで400円

加算運賃 以後1kmごとに200円

○時間制運賃 5分ごとに200円(お客様都合での待機を想定)

※運賃は、タクシー運賃の概ね2分の1で、時間距離併用運賃とする。

9 事業の法的位置付け

自家用有償旅客運送（公共ライドシェア）交通空白地有償運送

※道路運送法第78条第2号及び同施行規則第49条第1号の規定による。

10 運行（管理・補償）主体

労働者協同組合 TANGO CREW' S（タンゴクルーズ） 代表理事 南 正治

※公募型プロポーザルによる募集、審査を経て選定

11 運転者（ドライバー）・使用車両

6名（今後10名程度に増える予定）

労働者協同組合 TANGO CREW' S による運転者要件等の確認

【主な要件】

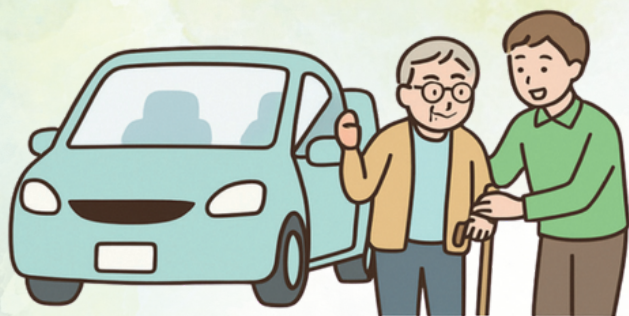
- ① 市内在住又は在勤で、令和8年3月末時点で21歳以上75歳以下の者。
- ② 普通自動車第一種又は第二種運転免許を有し、運転免許取得後3年以上が経過した過去2年以内に免許停止処分がない者。
- ③ 二種免許所有者以外は国土交通大臣認定講習（交通空白地有償運送運転者講習）の受講を終了している者。
- ④ 使用する車両は、運転車持込の自家用車（普通自動車、軽自動車も可）とする。
- ⑤ 持込車両に係る任意保険加入内容は、対人・対物補償無制限を基本とする。
- ⑥ 運転車（配車）はシフト制とし、運行時間中は2台運行が可能な体制とする。
- ⑦ 車内での運賃支払いは現金決済のみとする。

12 その他

令和8年度以降の本格運行に向け、利用動向・利用実績等を検証したうえで、運行内容の見直し等を検討する。

（担当）京丹後市市長公室政策企画課
電話 0772-69-0120

久美浜全域と網野町木津・浜詰・塩江地区における 公共ライドシェア実証運行



ご予約電話番号

080-1032-2346

運行事業者：労働者協同組合タンゴクルーズ

※道路運送法に基づく自家用車有償旅客運送事業

なおドライバーは地域の方のご協力を頂いております。

ドア・ツー・ドアのサービスが タクシー料金の5割程度で受けられる。

(割引率は、距離および地域、タクシー事業者によって異なることがあります。)

実証運行期間：令和7年11月1日（土）～令和8年3月31日（火）

毎日運行

(※ 休み12月27日～1月4日)

運送区域：久美浜町全域及び網野町木津・浜詰・塩江区域

※この区域から、京丹後市内及び豊岡市（6箇所限定）への着地可

(豊岡市 6箇所…豊岡駅、豊岡病院、コウノトリ但馬空港、但馬地域地場産業振興センター、城崎温泉駅、たんたん温泉)

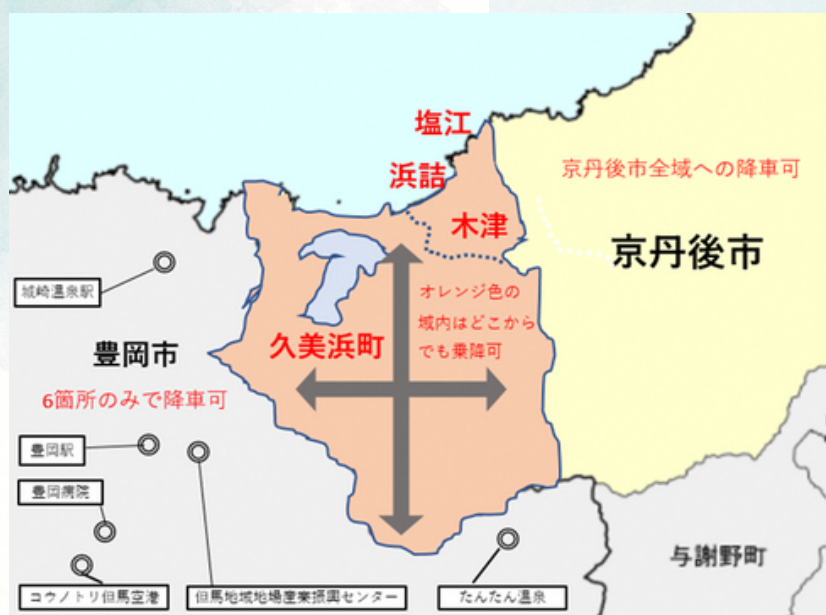
運行時間：午前8時00分～午後5時00分

(受付は、午前8時～正午、午後1時～午後4時)

電話がつかない時は、お時間をあけてお掛け直してください。

運賃：初乗400円／1kmまで、加算200円／1km毎

※待機が発生する場合は、5分毎に200円加算



久美浜町全域及び網野町木津・浜詰・塩江地域
公共ライドシェア実証運行 出発式
次 第

日時：令和7年11月1日（土）

午前10時00分～10時30分

場所：京都丹後鉄道久美浜駅玄関前

1 開会

2 開会挨拶

京丹後市長 中山 泰

3 来賓祝辞

国土交通省近畿運輸局 京都運輸支局長

川口 宏幸 様

京都府丹後広域振興局 局長

塩見 豊寿 様

4 来賓紹介

5 事業説明

労働者協同組合 TANGO CREW' S（タンゴクルーズ）理事長 南 正治 様

6 運行シンボルキー 引き渡し

7 ライドシェア車両 出発

8 閉会