

### 洪水・土砂災害に備えて

#### この防災マップについて

- この防災マップは、大雨によって竹野川・福田川・佐濃谷川など主要な河川の水が堤防から溢れたり堤防が決壊した場合（外水は氾濫）、集中豪雨時に排水が困難となり水が溢れた場合（内水は氾濫）の浸水状況や、土砂災害警戒区域・特別警戒区域、避難所などを示しています。
- この防災マップに示した浸水状況は、平成16年10月の台風23号時に丹後地方で観測された最大の降雨量を想定した外水は氾濫による浸水範囲や深さ、平成20年7月の集中豪雨時に京丹後市で観測された最大の降雨量を想定した内水は氾濫による浸水範囲を、シミュレーションにより求めたものです。
- この防災マップの土砂災害（特別）警戒区域は、土砂災害防止法に基づいて京都府が地形・地質等の基礎調査を実施して指定した区域を示したものです。
- 地図に示した浸水想定区域や土砂災害（特別）警戒区域以外の場所でも状況によっては浸水したり、土砂災害が発生する場合がありますので注意してください。
- 災害に対しては、事前の備えを行うことで被害を軽減する（＝減災）ことができます。雨の降り方や浸水の状況に十分注意し、早めに避難することを心がけましょう。そして、いざという時に備えて、普段から次のようなことを心にとめておくようにしましょう。
- この防災マップは、洪水・土砂災害に備えて作成したものです。地震に備えた防災マップは、別に配布しています「京丹後市地震ハザードマップ」を参照してください。

自宅周辺の災害の程度（浸水や土砂災害の影響等）	どこに逃げるのか
避難経路にある危険箇所	避難・災害情報の入手先

#### まず避難する避難所

※市から避難情報が与えられた場合は、まず指定緊急避難場所、「福祉避難所」「地区避難所」のいずれかに避難してください。ただし、「福祉避難所」の避難時刻等は、区長や役員の方などに確認ください。  
※日頃より、自宅からの避難経路等を把握し、安全に避難できる場所を選択してください。

##### 指定緊急避難場所 市の施設

台風、大雨災害から緊急に逃げるための避難所です。

名称	所在地	電話	お住まいの地域
峰山小学校	峰山町不断1	62-0077	元町、1区～18区、石丸、赤坂（峰山小学校区）
峰山地域公民館	峰山町杉谷1030	69-0661	赤坂（峰山小学校区）
いさなご小学校	峰山町安9	62-0335	安、西山、小西、菅、新治（いさなご小学校区）
五箇体育館	峰山町五箇1	—	二箇、久次、五箇、辨留
長岡小学校	峰山町長岡60	62-0210	長岡（長岡小学校区）
峰山中学校	峰山町荒山88	62-0359	新町、荒山（新山小学校区）
荒山区公民館 新館	峰山町荒山1255	62-8101	—
丹波小学校	峰山町丹波560	62-0364	内記、丹波、矢田、橋木（丹波小学校区）

##### 福祉避難所 市の施設

高齢者、障がい者、乳幼児、妊産婦など、特段の配慮が必要な避難者の優先的な避難所です。

名称	所在地	電話
峰山総合福祉センター	峰山町杉谷691	69-0300
峰山林業総合センター	峰山町五箇44-1	62-5670
峰山こども園	峰山町長岡1677-2	69-1155

##### 地区避難所 区の施設

地域の状況により開設する自主避難所です。

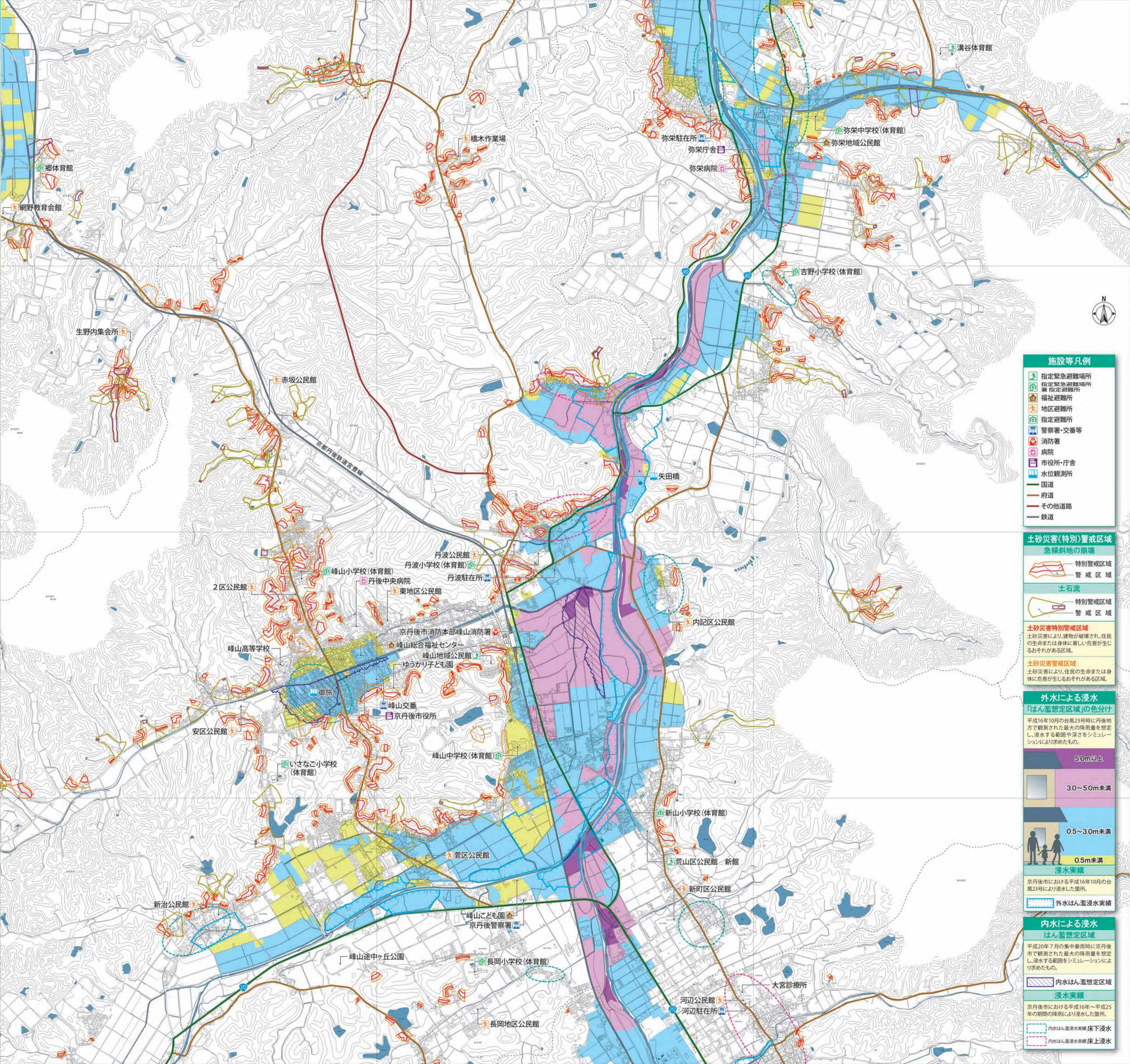
名称	所在地	電話
2区公民館	峰山町上46-3	—
東地区公民館	峰山町杉谷383	62-6410
安区公民館	峰山町安637	62-4459
菅区公民館	峰山町菅575-1	62-4472
新治公民館	峰山町新治456-4	62-4803
二箇公民館	峰山町二箇245	62-6428
長岡地区公民館	峰山町長岡95	62-2239
新町区公民館	峰山町新町200-14	62-6401
内記区公民館	峰山町内記300	62-6443
丹波公民館	峰山町丹波1022	62-0986
橋木作業場	峰山町橋木984	—
赤坂公民館	峰山町赤坂752	62-5344

##### 避難生活をする避難所

##### 指定避難所 市の施設

災害の危険性がなくなるまでの一定期間滞在する避難所です。

名称	所在地	電話
峰山小学校	峰山町不断1	62-0077
いさなご小学校	峰山町安9	62-0335
五箇体育館	峰山町五箇1	62-0480
長岡小学校	峰山町長岡60	62-0210
峰山中学校	峰山町荒山88	62-0359
新山小学校	峰山町荒山1300	62-0730
丹波小学校	峰山町丹波560	62-0364



#### 施設等凡例

- 指定緊急避難場所
- 指定緊急避難場所兼指定避難所
- 福祉避難所
- 地区避難所
- 指定避難所
- 警察署・交番等
- 消防署
- 病院
- 市役所・庁舎
- 水位観測所
- 国道
- 府道
- その他道路
- 鉄道

#### 土砂災害（特別）警戒区域

急傾斜地の崩壊

- 特別警戒区域
- 警戒区域

土石流

- 特別警戒区域
- 警戒区域

#### 土砂災害特別警戒区域

土砂災害により、建物が破壊され、住民の生命または身体に重大な被害が生じるおそれがある区域。

#### 土砂災害警戒区域

土砂災害により、住民の生命または身体に被害が生じるおそれがある区域。

#### 外水による浸水

##### 「はん濫想定区域」の色分け

平成16年10月の台風23号時に丹後地方で観測された最大の降雨量を想定し、浸水する範囲や深さをシミュレーションにより求めたもの。

- 50m以上
- 30～50m未満
- 05～30m未満
- 05m未満

浸水実績

京丹後市における平成16年10月の台風23号により浸水した箇所。

外水はん濫浸水実績

#### 内水による浸水

##### はん濫想定区域

平成20年7月の集中豪雨時に京丹後市で観測された最大の降雨量を想定し、浸水する範囲をシミュレーションにより求めたもの。

- 内水はん濫浸水想定区域

浸水実績

京丹後市における平成16年～平成25年の期間の降雨により浸水した箇所。

- 内水はん濫浸水実績 床上浸水
- 内水はん濫浸水実績 床下浸水

### この防災マップについて

- この防災マップは、大雨によって竹野川・福田川・佐津谷川など主要な河川の水が堤防から溢れたり堤防が決壊した場合(外水はん蓋)、集中豪雨時に排水が困難となり水が溢れた場合(内水はん蓋)の浸水状況や、土砂災害警戒区域・特別警戒区域、避難所などを示しています。
- この防災マップに示した浸水状況は、平成16年10月の台風23号時に丹後地方で観測された最大の降雨量を想定した外水はん蓋による浸水範囲や深さ、平成20年7月の集中豪雨時に京丹後市で観測された最大の降雨量を想定した内水はん蓋による浸水範囲を、シミュレーションにより求めたものです。
- この防災マップの土砂災害(特別)警戒区域は、土砂災害防止法に基づいて京都府が地形・地質等の基礎調査を実施して指定した区域を示したものです。
- 地図に示した浸水想定区域や土砂災害(特別)警戒区域以外の場所でも状況によっては浸水したり、土砂災害が発生する場合がありますので注意してください。
- 災害に対しては、事前の備えを行うことで被害を軽減(=減災)ことができます。雨の降り方や浸水の状況に十分注意し、早めに避難することを心がけましょう。そして、いざという時に備えて、普段から次のようなことを心にとめておくようにしましょう。
- この防災マップは、洪水・土砂災害に備えて作成したものです。地震に備えた防災マップは、別に配布しています「京丹後市地震ハザードマップ」を参照してください。

自宅周辺の災害の程度(浸水や土砂災害の影響等)
どこに逃げるのか
避難経路にある危険箇所
避難・災害情報の入手先

### まず避難する避難所

※市から避難情報が与えられた場合は、まず「指定緊急避難場所」「福祉避難所」「地区避難所」のいずれかに避難してください。ただし、「地区避難所」の開設時期等は、区長や区役所の方などに確認してください。※日曜日より、自宅からの避難経路等を確認し、安全に避難できる場所を選択してください。

#### 指定緊急避難場所 市の指定

台風、大雨災害から緊急に逃げるための避難所です。

名称	所在地	電話	お住まいの地域
峰山小学校	峰山町不断1	62-0077	元町、1区～18区、石丸、
峰山地域公民館	峰山町杉谷1030	69-0661	赤坂(峰山小学校区)
いさなご小学校	峰山町安9	62-0335	安、西山、小西、菅、新治(いさなご小学校区)
五箇体育館	峰山町五箇1	—	二箇、久次、五箇、舞留
長岡小学校	峰山町長岡60	62-0210	長岡(長岡小学校区)
峰山中学校	峰山町荒山88	62-0359	新町、荒山(新山小学校区)
荒山区公民館 新館	峰山町荒山1255	62-8101	—
丹波小学校	峰山町丹波500	62-0364	内記、丹波、矢田、横木(丹波小学校区)

#### 福祉避難所 市の指定

高齢者、障がい者、乳幼児、妊産婦など、特段の配慮が必要な避難者の優先的な避難所です。

名称	所在地	電話
峰山総合福祉センター	峰山町杉谷691	69-0300
峰山林業総合センター	峰山町五箇44-1	62-5670
峰山こども園	峰山町長岡1677-2	69-1155

#### 地区避難所 区の指定

地域の状況により開設する自主避難所です。

名称	所在地	電話
2区公民館	峰山町上46-3	—
東地区公民館	峰山町杉谷383	62-6410
安地区公民館	峰山町安637	62-4459
菅地区公民館	峰山町菅575-1	62-4472
新治公民館	峰山町新治456-4	62-4803
二箇公民館	峰山町二箇245	62-6428
長岡地区公民館	峰山町長岡95	62-2239
新町地区公民館	峰山町新町200-14	62-6401
内記地区公民館	峰山町内記300	62-6443
丹波公民館	峰山町丹波1022	62-0986
横木作業場	峰山町横木984	—
赤坂公民館	峰山町赤坂752	62-5344

#### 避難生活をする避難所

##### 指定避難所 市の指定

災害の危険性がなくなるまでの一定期間滞在する避難所です。

名称	所在地	電話
峰山小学校	峰山町不断1	62-0077
いさなご小学校	峰山町安9	62-0335
五箇体育館	峰山町五箇1	62-0480
長岡小学校	峰山町長岡60	62-0210
峰山中学校	峰山町荒山88	62-0359
新山小学校	峰山町荒山1300	62-0730
丹波小学校	峰山町丹波500	62-0364

#### 土砂災害(特別)警戒区域

急傾斜地の崩壊

- 特別警戒区域
- 警戒区域

土石流

- 特別警戒区域
- 警戒区域

土砂災害特別警戒区域

土砂災害により、建物や施設が破壊され、住民の生命または身体に著しい被害が生じるおそれがある区域。

土砂災害警戒区域

土砂災害により、住民の生命または身体に被害が生じるおそれがある区域。

#### 外水による浸水

「はん蓋想定区域」の色分け

平成16年10月の台風23号時に丹後地方で観測された最大の降雨量を想定し、浸水する範囲や深さをシミュレーションにより求めたもの。

- 50m以上
- 30～50m未満
- 0.5～30m未満
- 0.5m未満

浸水実績

京丹後市における平成16年10月の台風23号により浸水した箇所。

外水はん蓋浸水実績

#### 内水による浸水

はん蓋想定区域

平成20年7月の集中豪雨時に京丹後市で観測された最大の降雨量を想定し、浸水する範囲や深さをシミュレーションにより求めたもの。

- 内水はん蓋想定区域

浸水実績

京丹後市における平成16年～平成25年の期間の降雨により浸水した箇所。

- 内水はん蓋浸水実績 床下浸水
- 内水はん蓋浸水実績 床上浸水

#### 施設等凡例

- 指定緊急避難場所
- 指定緊急避難場所兼指定避難所
- 福祉避難所
- 地区避難所
- 指定避難所
- 警察署・交番等
- 消防署
- 病院
- 市役所・庁舎
- 水位観測所
- 国道
- 府道
- その他道路
- 鉄道

