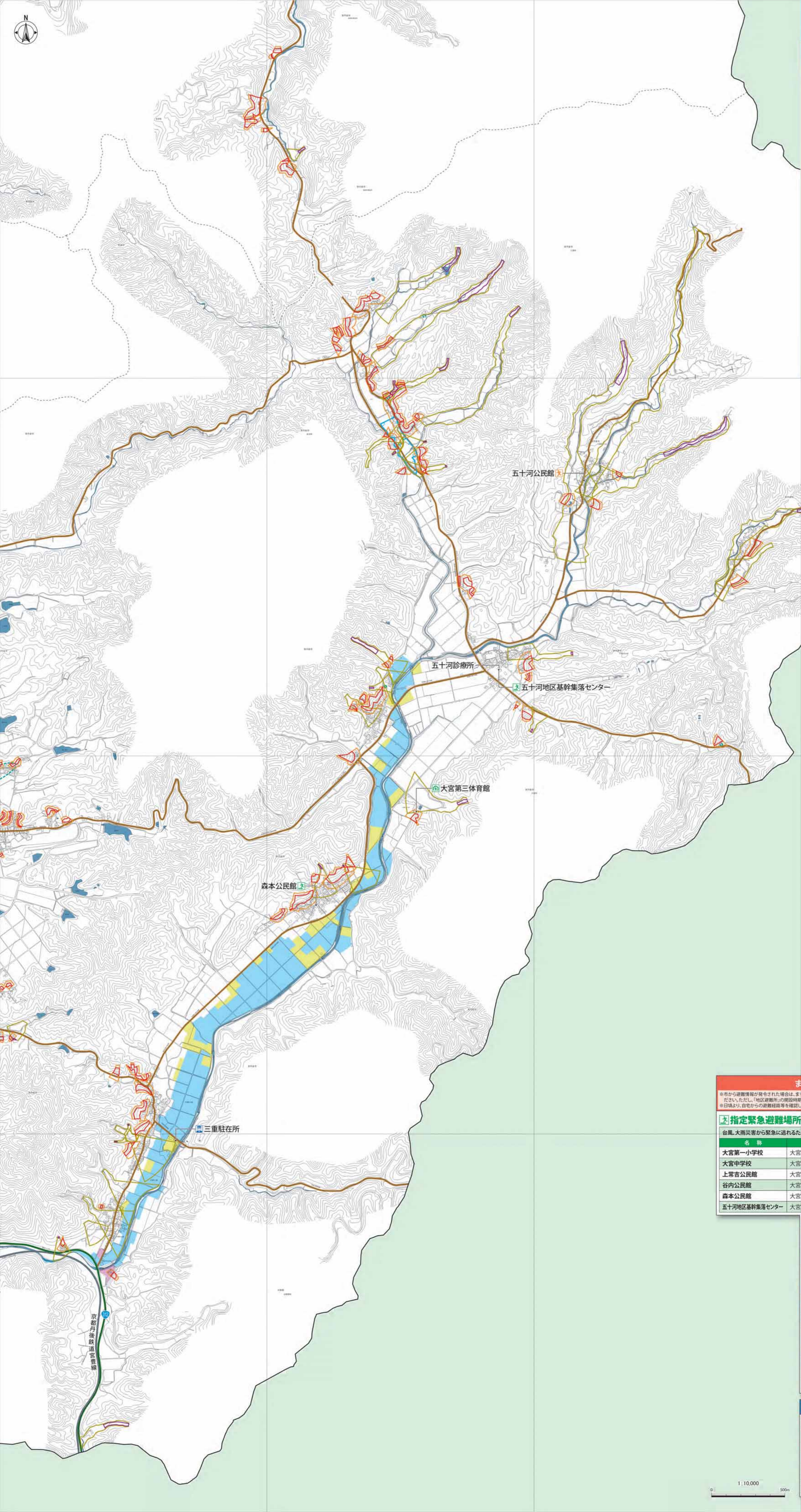


この防災マップについて

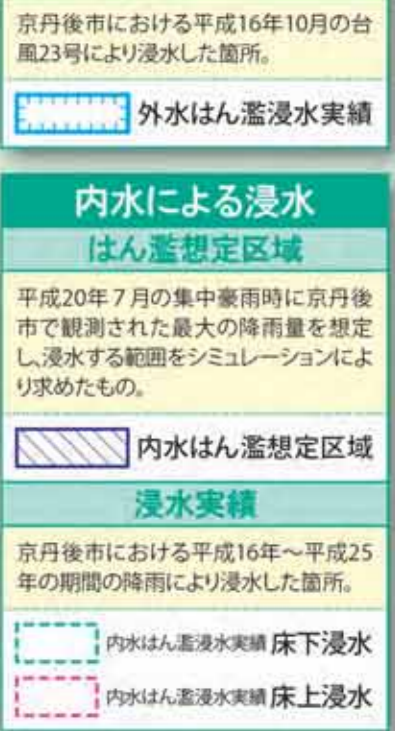
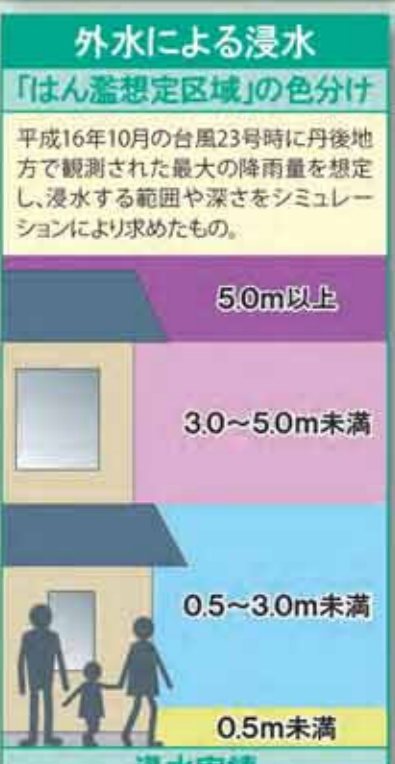
- この防災マップは、大雨によって竹野川・福田川・佐津谷川など主要な河川の水が堤防から溢れたり堤防が決壊した場合(外水はん濫)、集中豪雨時に排水が困難となり水が溢れた場合(内水はん濫)の浸水状況や、土砂災害警戒区域・特別警戒区域、避難所などを示しています。
- この防災マップに示した浸水状況は、平成16年10月の台風23号時に丹後地方で観測された最大の降雨量を想定した外水はん濫による浸水範囲や深さ、平成20年7月の集中豪雨時に京丹後市で観測された最大の降雨量を想定した内水はん濫による浸水範囲を、シミュレーションにより求めたものです。
- この防災マップの土砂災害(特別)警戒区域は、土砂災害防止法に基づいて京都府が地形・地質等の基礎調査を実施して指定した区域を示したものです。
- 地図に示した浸水想定区域や土砂災害(特別)警戒区域以外の場所でも状況によっては浸水したり、土砂災害が発生する場合がありますのでご注意ください。
- 災害に対しては、事前の備えを行うことで被害を軽減する(=減災)ことができます。雨の降り方や浸水の状況に十分注意し、早めに避難することを心がけましょう。そして、いざという時に備えて、普段から次のようなことを心にとめておくようにしましょう。
- この防災マップは、洪水・土砂災害に備えて作成したものです。地震に備えた防災マップは、別に配布しています「京丹後市地震ハザードマップ」を参照してください。

- 自宅周辺の災害の程度(浸水や土砂災害の影響等)
- どこに逃げるのか
- 避難経路にある危険箇所
- 避難・災害情報の入手先



- 施設等凡例
- 指定緊急避難場所
  - 指定避難場所
  - 福祉避難所
  - 地区避難所
  - 指定避難所
  - 警察署・交番等
  - 消防署
  - 病院
  - 市役所・庁舎
  - 水位観測所
  - 国道
  - 府道
  - その他道路
  - 鉄道

- 土砂災害(特別)警戒区域
- 急傾斜地の崩壊
- 特別警戒区域
  - 警戒区域
- 土石流
- 特別警戒区域
  - 警戒区域
- 土砂災害特別警戒区域
- 土砂災害により、建物や設備が破壊され、住民の生命または身体に著しい危害が生じるおそれがある区域。
- 土砂災害警戒区域
- 土砂災害により、住民の生命または身体に危害が生じるおそれがある区域。



まず避難する避難所

※市から避難情報が発令された場合は、まず「指定緊急避難場所」「福祉避難所」「地区避難所」のいずれかに避難してください。ただし、「地区避難所」の開設時期等は、区長や区役員のみなさんにご確認ください。

指定緊急避難場所 市の指定

台風、大雨災害から緊急に逃げるための避難所です。

名称	所在地	電話	お住まいの地域
大宮第一小学校	大宮町周枳1552	64-2133	口大野・周枳・河辺・善王寺
大宮中学校	大宮町口大野216	64-2201	口大野・奥大野・三重・三坂・周枳
上常吉公民館	大宮町上常吉1239	64-3018	上常吉・下常吉
谷内公民館	大宮町谷内1455	64-4338	奥大野・谷内・三坂
森本公民館	大宮町森本1399-1	68-9393	三重・森本
五十河地区基幹集落センター	大宮町延利414-1	66-3375	五十河・延利・久住・明田・新宮

福祉避難所 市の指定

高齢者、障がい者、乳幼児、妊産婦など、特段の配慮が必要な避難者の優先的な避難所です。

名称	所在地	電話
大宮南保育所	大宮町周枳167	68-3005
大宮北保育所	大宮町河辺4713-8	68-1471

地区避難所 区の指定

地域の状況により開設する自主避難所です。

名称	所在地	電話
口大野公民館	大宮町口大野889	64-2137
奥大野公民館	大宮町奥大野580-1	64-2017
三坂公民館	大宮町三坂84	64-2232
五十河公民館	大宮町五十河340	68-0129
周枳公民館	大宮町周枳643	64-4417
河辺公民館	大宮町河辺2342	68-0195
善王寺公民館	大宮町善王寺1058	64-3082

避難生活をする避難所

指定避難所 市の指定

災害の危険性がなくなるまでの一定期間滞在する避難所です。

名称	所在地	電話
大宮中学校	大宮町口大野216	64-2201
大宮南小学校	大宮町奥大野72	64-2234
大宮第三体育館	大宮町森本782	—
大宮第一小学校	大宮町周枳1552	64-2133



### この防災マップについて

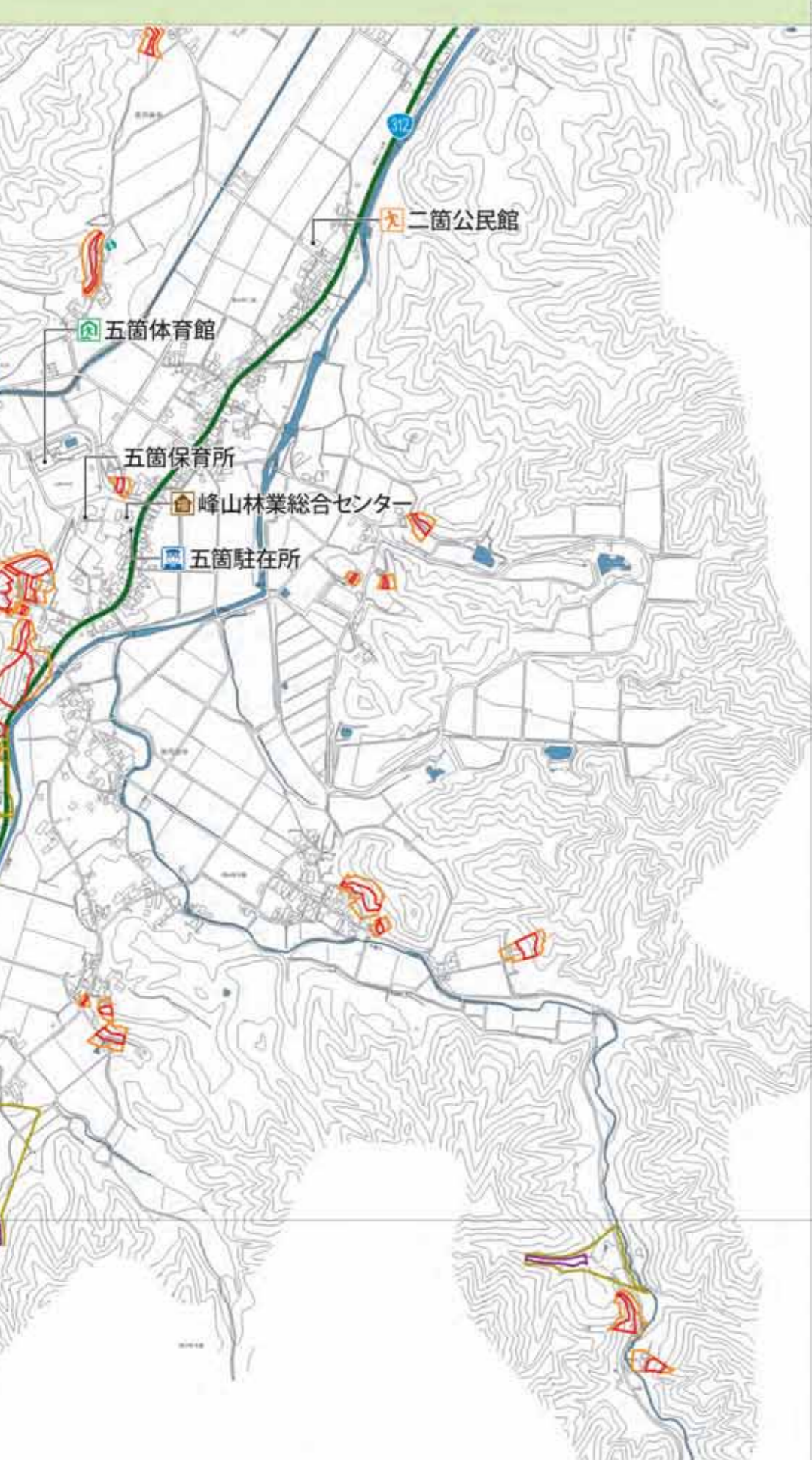
- この防災マップは、大雨によって竹野川・福田川・佐濃谷川など主要な河川の水が堤防から溢れたり堤防が決壊した場合(外水はん蓋)、集中豪雨時に排水が困難となり水が溢れた場合(内水はん蓋)の浸水状況や、土砂災害警戒区域・特別警戒区域、避難所などを示しています。
- この防災マップに示した浸水状況は、平成16年10月の台風23号時に丹後地方で観測された最大の降雨量を想定した外水はん蓋による浸水範囲や深さ、平成20年7月の集中豪雨時に京丹後市で観測された最大の降雨量を想定した内水はん蓋による浸水範囲を、シミュレーションにより求めたものです。
- この防災マップの土砂災害(特別)警戒区域は、土砂災害防止法に基づいて京都府が地形・地質等の基礎調査を実施して指定した区域を示したものです。
- 地図に示した浸水想定区域や土砂災害(特別)警戒区域以外の場所でも状況によっては浸水したり、土砂災害が発生する場合がありますので注意してください。
- 災害に対しては、事前の備えを行うことで被害を軽減(=減災)ことができます。雨の降り方や浸水の状況に十分注意し、早めに避難することを心がけましょう。そして、いざという時に備えて、普段から次のようなことを心にとめておくようにしましょう。
- この防災マップは、洪水・土砂災害に備えて作成したものです。地震に備えた防災マップは、別に配布しています「京丹後市地震ハザードマップ」を参照してください。

自宅周辺の災害の程度(浸水や土砂災害の影響等)

どこに逃げるのか

避難経路にある危険箇所

避難・災害情報の入手先



### 外水による浸水

「はん蓋想定区域」の色分け

平成16年10月の台風23号時に丹後地方で観測された最大の降雨量を想定し、浸水する範囲や深さをシミュレーションにより求めたもの。

- 50m以上
- 30~50m未満
- 0.5~30m未満
- 0.5m未満

### 内水による浸水

はん蓋想定区域

平成20年7月の集中豪雨時に京丹後市で観測された最大の降雨量を想定し、浸水する範囲や深さをシミュレーションにより求めたもの。

- 内水はん蓋想定区域
- 浸水実績

京丹後市における平成16年~平成25年の期間の降雨により浸水した箇所。

- 内水はん蓋浸水実績 床上浸水
- 内水はん蓋浸水実績 床上浸水

### まず避難する避難所

※市から避難情報が発表された場合は、まず「指定緊急避難場所」「福祉避難所」「地区避難所」のいずれかに避難してください。ただし、「地区避難所」の開設時期等は、区長や区役員のみなさんに確認ください。

#### 指定緊急避難場所 市の指定

台風、大雨災害から緊急に避難するための避難所です。

名称	所在地	電話	お住まいの地域
大宮第一小学校	大宮町周積1552	64-2133	口大野・周積・河辺・善王寺
大宮中学校	大宮町口大野216	64-2201	口大野・奥大野・三重・三坂・周積
上常吉公民館	大宮町上常吉1239	64-3018	上常吉・下常吉
谷内公民館	大宮町谷内1455	64-4338	奥大野・谷内・三坂
森本公民館	大宮町森本1399-1	68-9393	三重・森本
五十河地区基幹集落センター	大宮町延利414-1	66-3375	五十河・延利・久住・明田・新宮

#### 福祉避難所 市の指定

高齢者、障がい者、乳幼児、妊産婦など、特段の配慮が必要な避難者の優先的な避難所です。

名称	所在地	電話
大宮南保育所	大宮町周積167	68-3005
大宮北保育所	大宮町河辺4713-8	68-1471

#### 地区避難所 区の指定

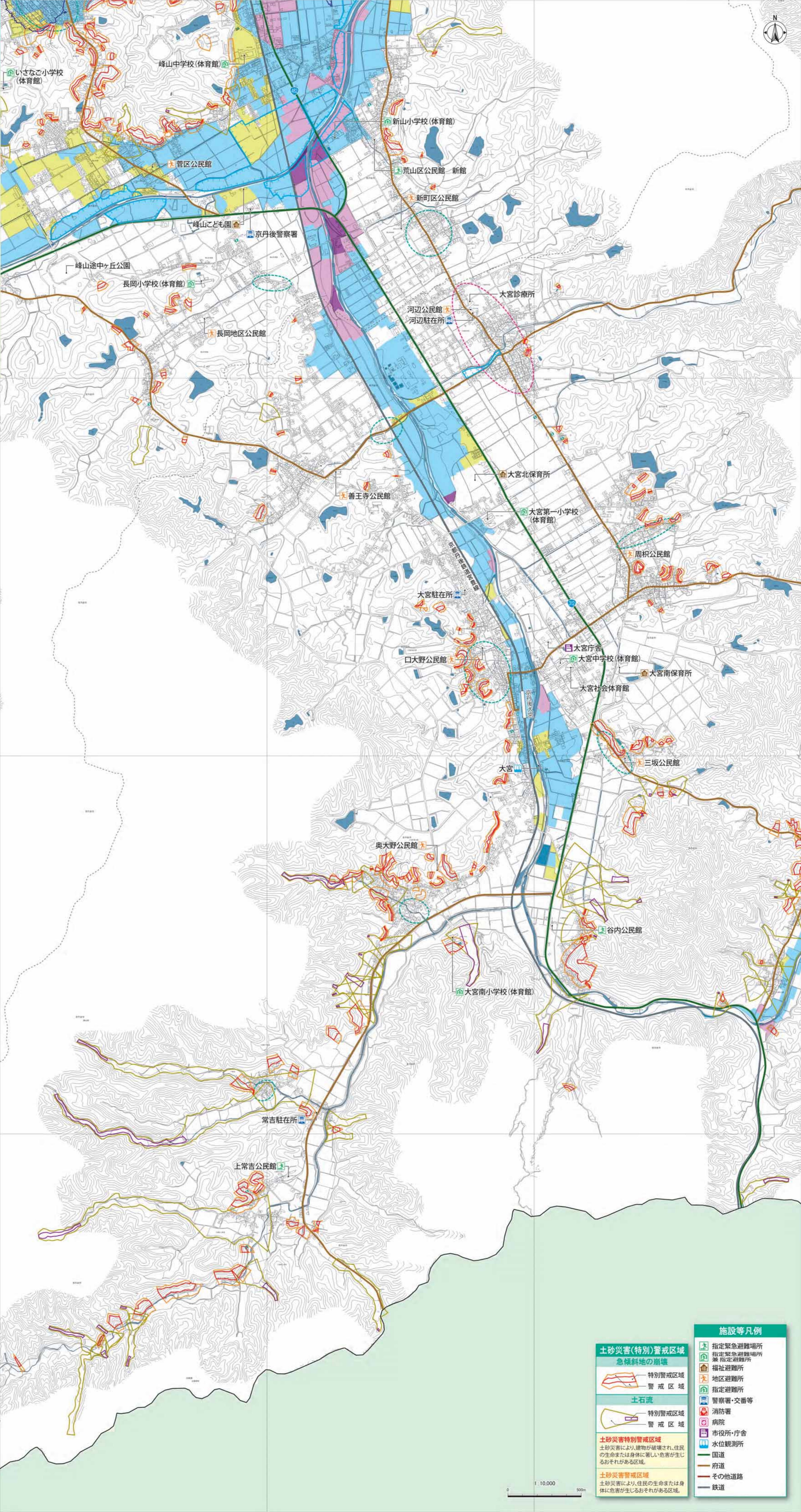
地域の状況により開設する自主避難所です。

名称	所在地	電話
口大野公民館	大宮町口大野889	64-2137
奥大野公民館	大宮町奥大野580-1	64-2017
三坂公民館	大宮町三坂84	64-2232
五十河公民館	大宮町五十河340	68-0129
周積公民館	大宮町周積643	64-4417
河辺公民館	大宮町河辺2342	68-0195
善王寺公民館	大宮町善王寺1058	64-3082

#### 避難生活をする避難所

災害の危険性がなくなるまでの一定期間滞在する避難所です。

名称	所在地	電話
大宮中学校	大宮町口大野216	64-2201
大宮南小学校	大宮町奥大野72	64-2234
大宮第三体育館	大宮町森本782	—
大宮第一小学校	大宮町周積1552	64-2133



### 施設等凡例

- 指定緊急避難場所
- 指定緊急避難場所兼指定避難所
- 福祉避難所
- 地区避難所
- 指定避難所
- 警察署・交番等
- 消防署
- 病院
- 市役所・庁舎
- 水位観測所
- 国道
- 府道
- その他道路
- 鉄道

### 土砂災害(特別)警戒区域

急傾斜地の崩壊

- 特別警戒区域
- 警戒区域

### 土石流

- 特別警戒区域
- 警戒区域

### 土砂災害特別警戒区域

土砂災害により、建物や設備が破壊され、住民の生命または身体に著しい危害が生じるおそれがある区域。

### 土砂災害警戒区域

土砂災害により、住民の生命または身体に危害が生じるおそれがある区域。