

京丹後市洪水・土砂災害 ハザードマップ

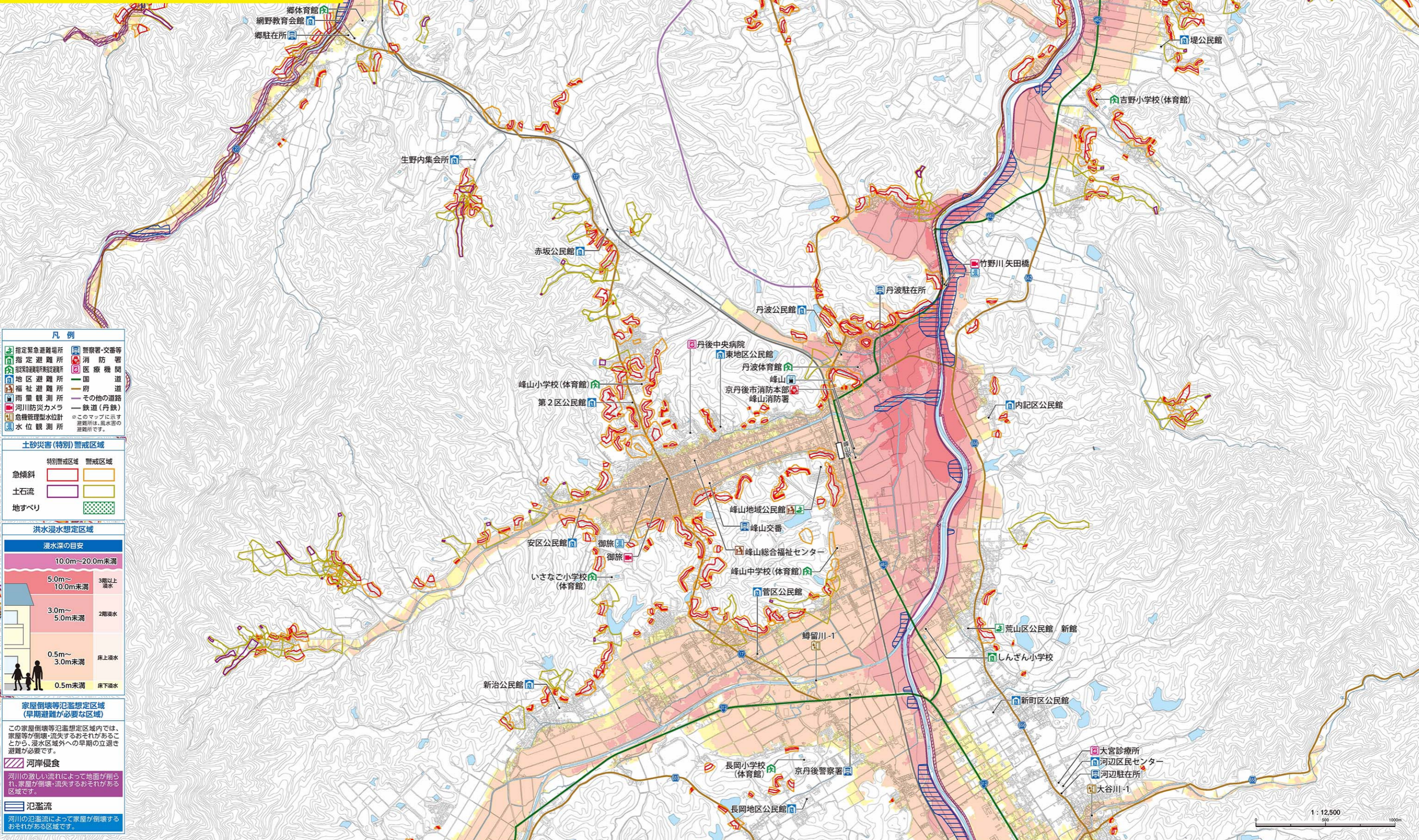
(保存版)
令和4年3月発行
峰山町①

この洪水・土砂災害ハザードマップは、想定最大規模降雨による浸水の状況を示した洪水浸水想定区域、土砂災害が発生した場合に住民等の生命・身体に危害が生じるおそれがある土砂災害(特別)警戒区域、避難所などを掲載しています。地図に示した洪水浸水想定区域や土砂災害(特別)警戒区域以外の場所でも、状況によっては浸水や土砂災害が発生する場合がありますので注意してください。

想定最大規模降雨による洪水浸水想定区域とは

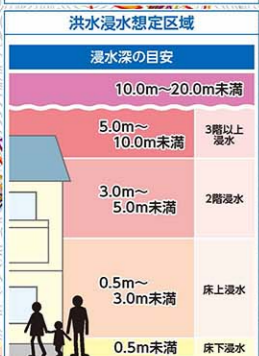
京丹後市と降雨の特性が似ている地域において想定される最大降雨量(概ね1,000年に一度の大雨)を条件に、河川が氾濫した場合に想定される浸水の状況を京都府がシミュレーションにより予測したものです。各河川で想定された降雨は以下のとおりです。

想定降雨量 (京都府管理河川)	24時間総降雨量	竹野川水系	福田川水系	川上谷川水系	佐渡谷川水系	宇川水系
	531mm	624mm	610mm	601mm	592mm	
	6時間総降雨量	吉野川水系	橋越川水系	木津川水系	堀谷川水系	久美谷川水系
				312mm		



- ### 凡例
- 指定緊急避難場所
 - 指定避難所
 - 地区避難所
 - 福祉避難所
 - 雨量観測所
 - 河川防災カメラ
 - 危機管理型水位計
 - 水位観測所
 - 警察署・交番等
 - 消防署
 - 医療機関
 - 国道
 - 府道
 - その他の道路
 - 鉄道(丹鉄)

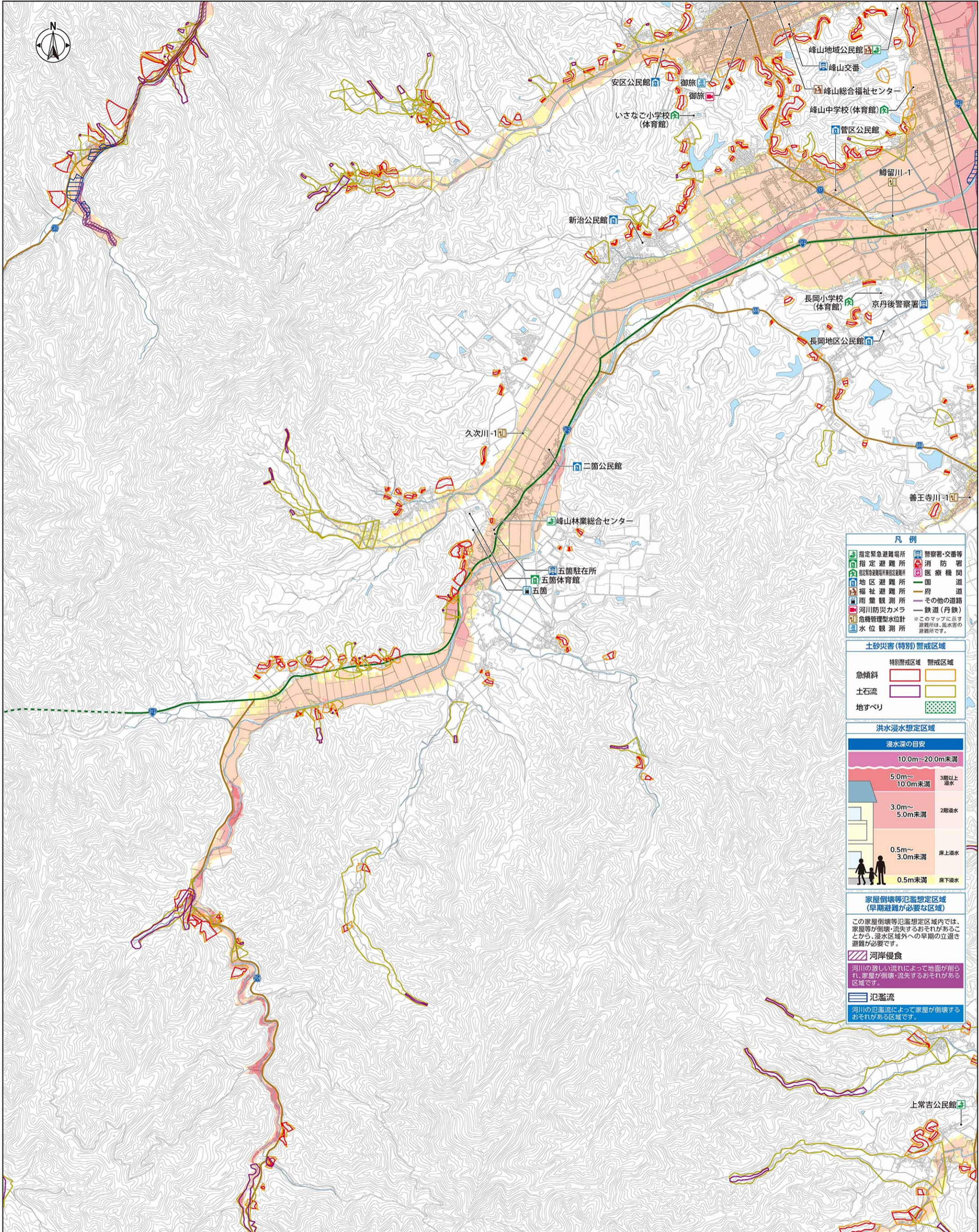
- ### 土砂災害(特別)警戒区域
- 特別警戒区域
 - 警戒区域
 - 急傾斜
 - 土石流
 - 地すべり



- ### 家屋倒壊等氾濫想定区域(早期避難が必要な区域)
- この家屋倒壊等氾濫想定区域内では、家屋等が倒壊・流失するおそれがあることから、浸水区域外への早期の立退き避難が必要です。
- 河岸侵食
 - 氾濫流



1:12,500
0 500 1000m

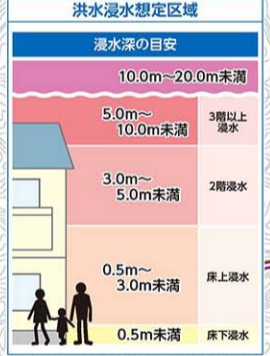


凡例

	警察署・交番等
	消防署
	医療機関
	国道
	府道
	その他の道路
	鉄道(丹鉄)
	※このマップに示す避難所は、風水害の避難所です。

土砂災害(特別)警戒区域

特別警戒区域	警戒区域
急傾斜	
土石流	
地すべり	



家屋倒壊等氾濫想定区域(早期避難が必要な区域)

この家屋倒壊等氾濫想定区域内では、家屋等が倒壊・流失するおそれがあることから、浸水区域外への早期の立退き避難が必要です。

河岸侵食
河川の激しい流れによって地面が削られ、家屋が倒壊・流失するおそれがある区域です。

氾濫流
河川の氾濫流によって家屋が倒壊するおそれがある区域です。

京丹後市洪水・土砂災害ハザードマップ (保存版)
令和4年3月発行
峰山町②

この洪水・土砂災害ハザードマップは、想定最大規模降雨による浸水の状況を示した洪水浸水想定区域、土砂災害が発生した場合に住民等の生命・身体に危害が生じるおそれがある土砂災害(特別)警戒区域、避難所などを掲載しています。地図に示した洪水浸水想定区域や土砂災害(特別)警戒区域以外の場所でも、状況によっては浸水や土砂災害が発生する場合がありますので注意してください。

想定最大規模降雨による洪水浸水想定区域とは
京丹後市と降雨の特性が似ている地域において想定される最大降雨量(概ね1,000年に一度の大雨)を条件に、河川が氾濫した場合に想定される浸水の状況を京都府がシミュレーションにより予測したものです。

各河川で想定された降雨は以下のとおりです。

想定降雨量(京都府管理河川)	24時間総雨量	竹野川水系	堀田川水系	川上谷川水系	佐渡谷川水系	宇川水系
	531mm	624mm	610mm	601mm	592mm	
	687mm	687mm	312mm			