

<令和6年の観光入込客数等の状況>

資料 1

第4次京丹後市観光振興計画 目標数値（通年型観光を重視した目標とする）

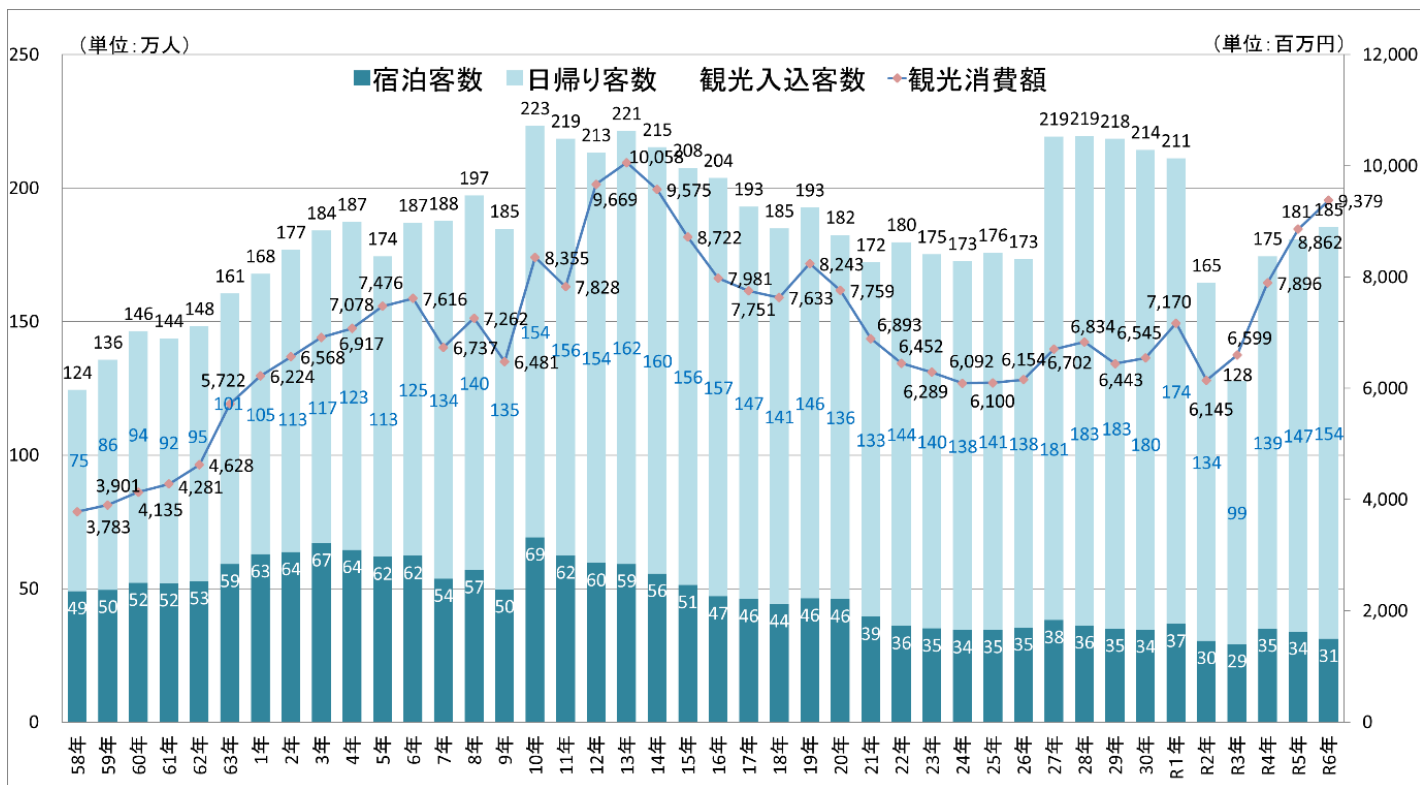
	指標名	コロナ前【令和元年】	現状【令和3年】	目標	【令和9年】	比較	令和4年	令和3年	令和5年	令和4年	令和6年	令和5年
					※2027年			比較		比較		比較
1	年間観光入込客数	211万人	128万人	240万人		約88%増	175万人	約37%増	181万人	約3%増	185万人	約2%増
2	年間宿泊客数	36万人	29万人	55万人		約90%増	35万人	約21%増	34万人	約3%減	31万人	約9%減
3	年間外国人宿泊客数	5,025人	2,797人	10,000人		約258%増	2,967人	約6%増	6,552人	約121%増	11,155人	約70%増
4	年間観光消費額	71億円	66億円	105億円		約59%増	79億円	約20%増	89億円	約13%増	94億円	約6%増
5	再来訪意向率※	67.0%	75.2%	85.0%		約10p増	77.3%	約2p増	81.4%	約4p増	80.0%	約1p減
6	宿泊者数平準化率※	42.0%	34.9%	50.0%		約15p増	47.6%	約13p増	53.3%	約6p増	46.1%	約7p減

※1～3の目標値は、第2次京丹後市観光振興計画の令和6年度目標値

※再来訪意向率については、満足度調査における再来訪意向の問いに、「大変そう思う」、「そう思う」、「やや思う」と答えた方のパーセント。

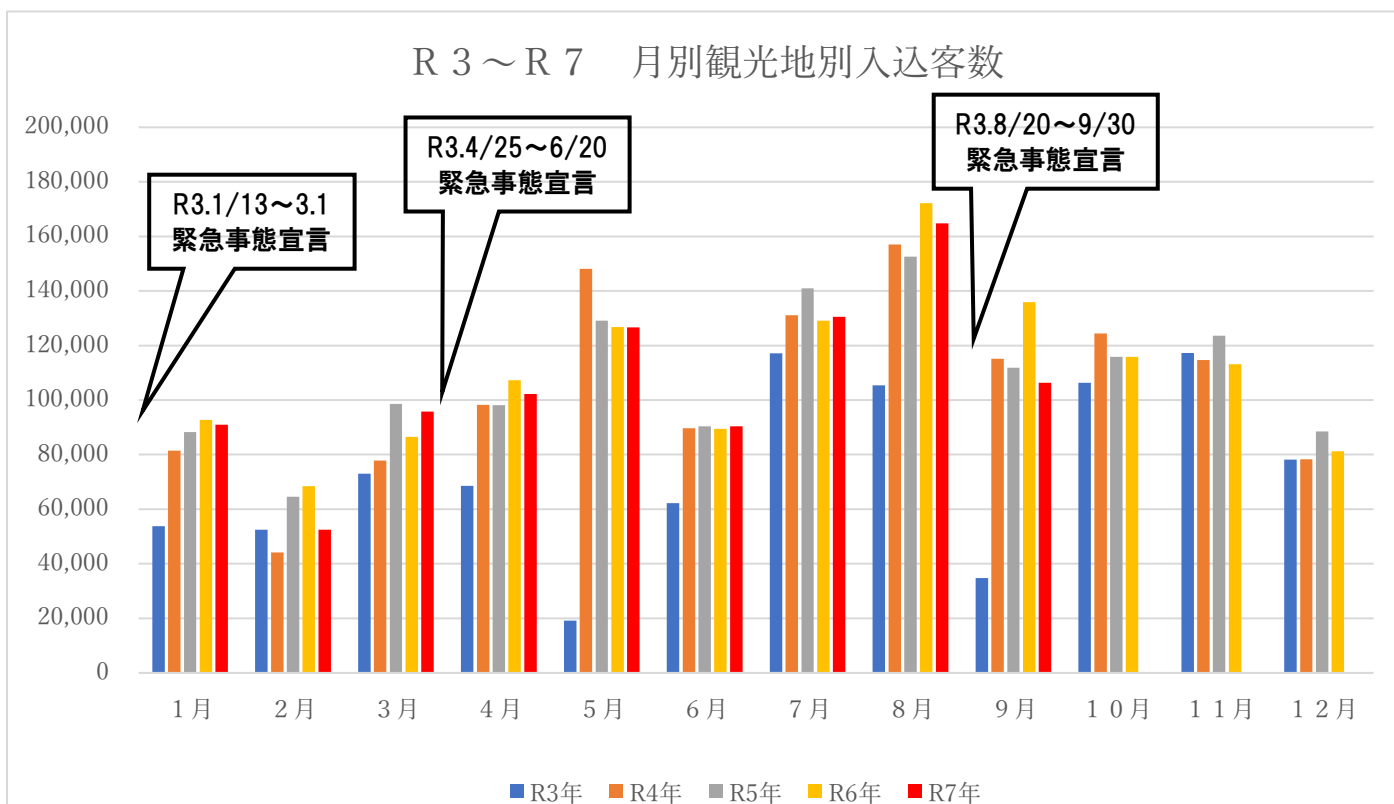
※宿泊者数平準化率については、閑散期(4、6、9、10月)の宿泊者数合計を、繁忙期(8、11、12、1月)の宿泊者数の合計で除し、繁忙期を100とした場合の閑散期の宿泊割合を数値化したもの。

◆京丹後市観光入込客数・観光消費額の推移（昭和57年～令和6年）



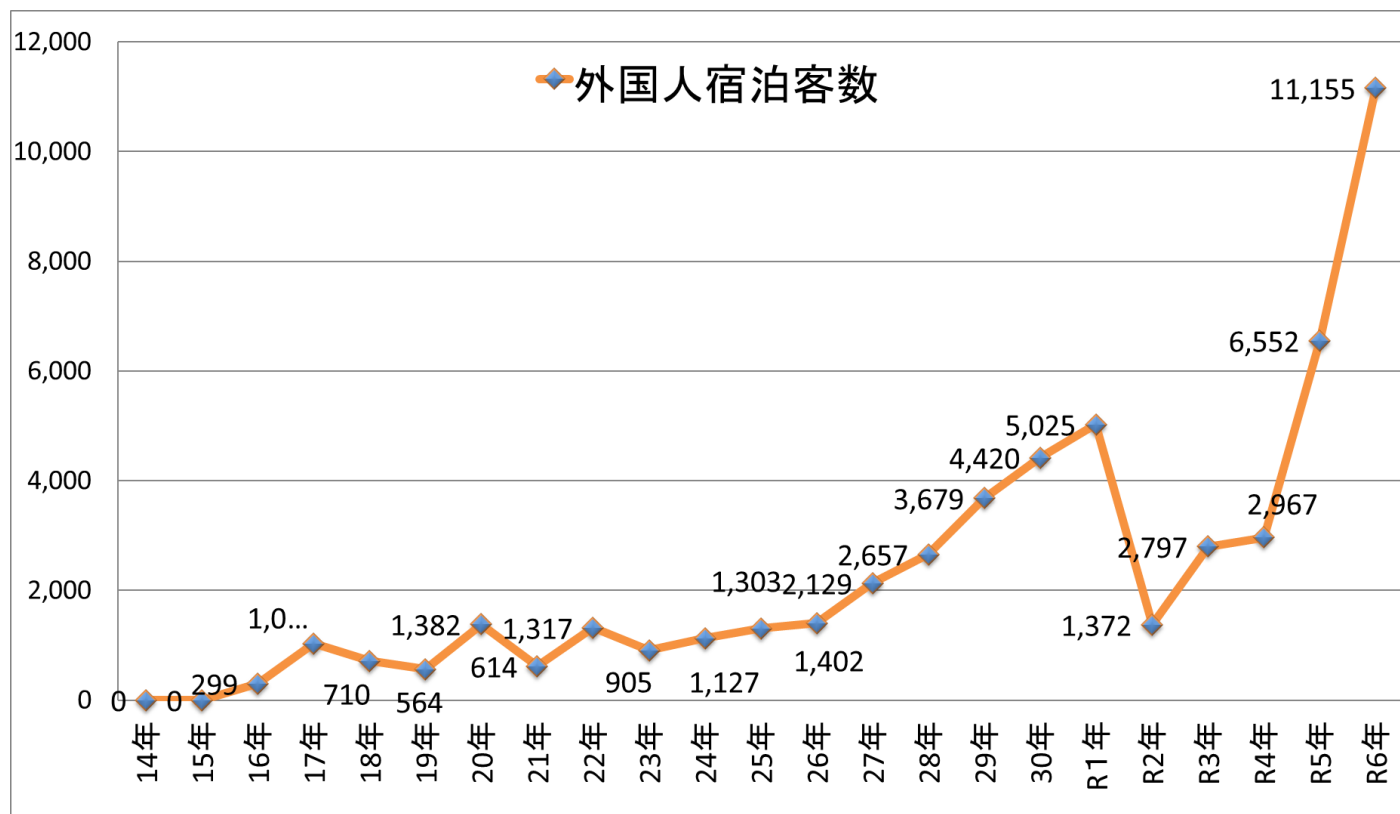
※出典：京都府観光入込客調査報告書

◆京丹後市月別・観光地点別入込客数（R1年～R6年推移）



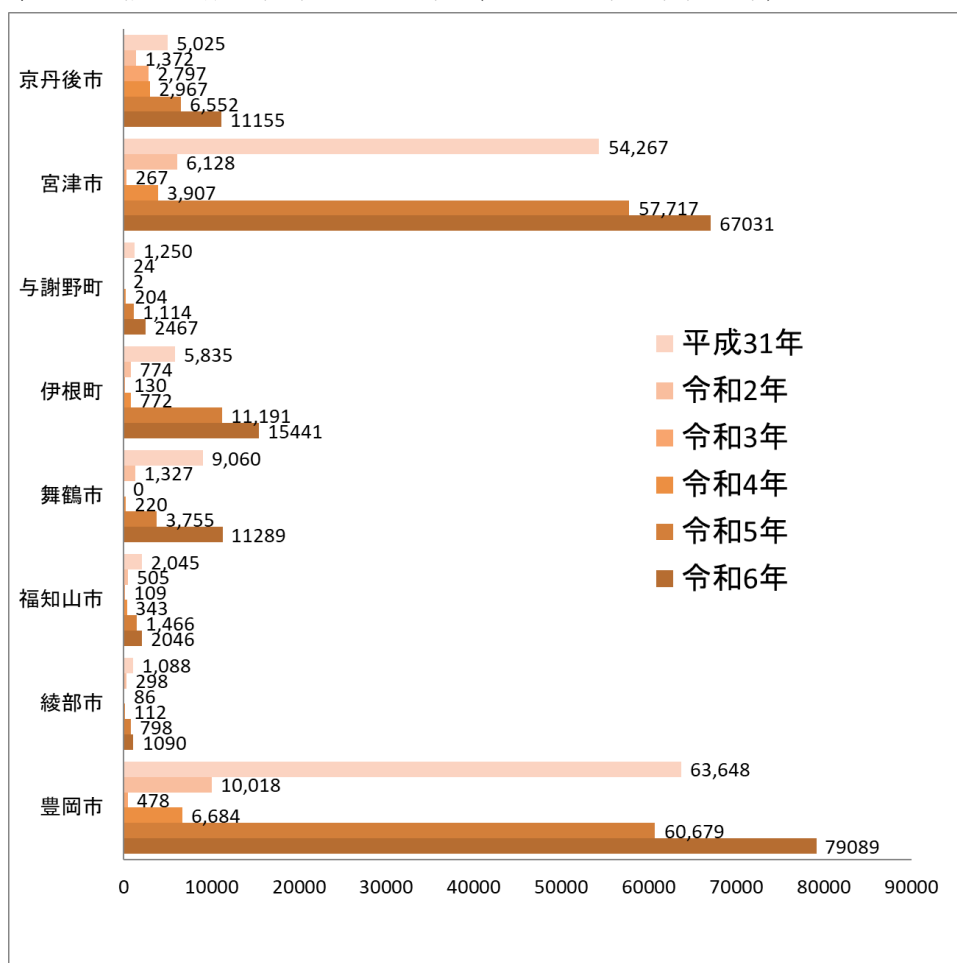
※出典：京丹後市観光入込客調査報告書（R6年：速報値）

◆京丹後市外国人宿泊客数の推移（平成14年以降）



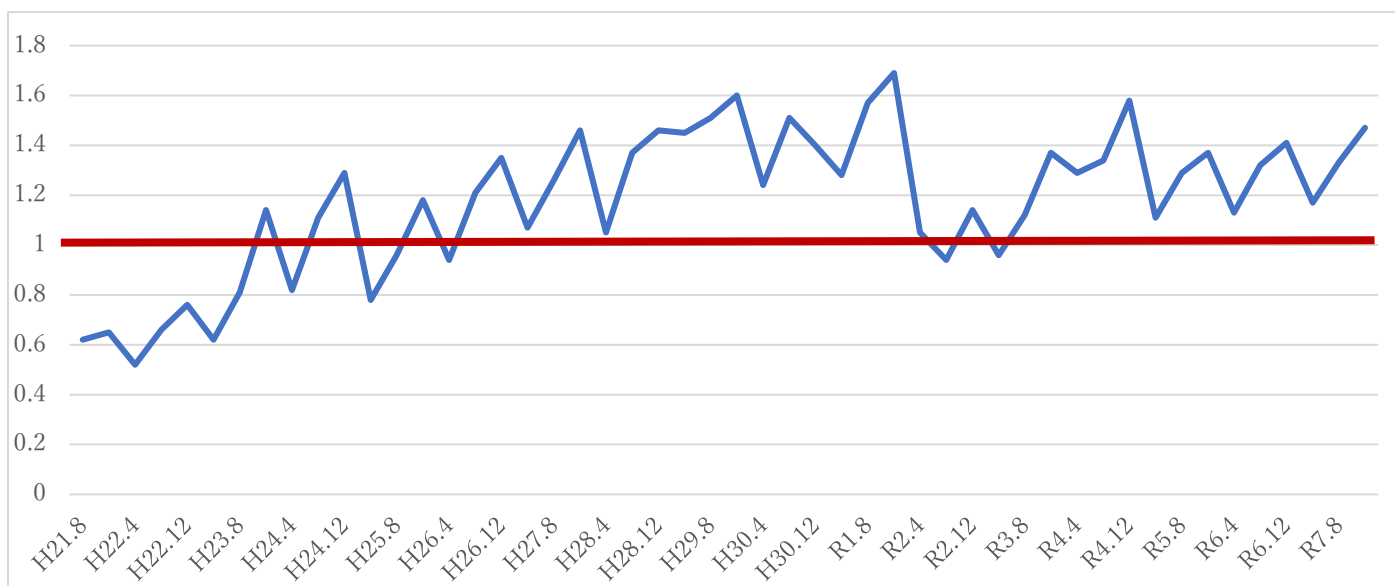
※出典：京都府観光入込客調査報告書

◆外国人宿泊客数・他市町との比較（平成30年～令和6年）



※出典：京都府観光入込客調査報告書・豊岡市

◆京丹後市の有効求人倍率の推移（全職業）



※出典：ハローワーク峰山発行「月報峰山速報」