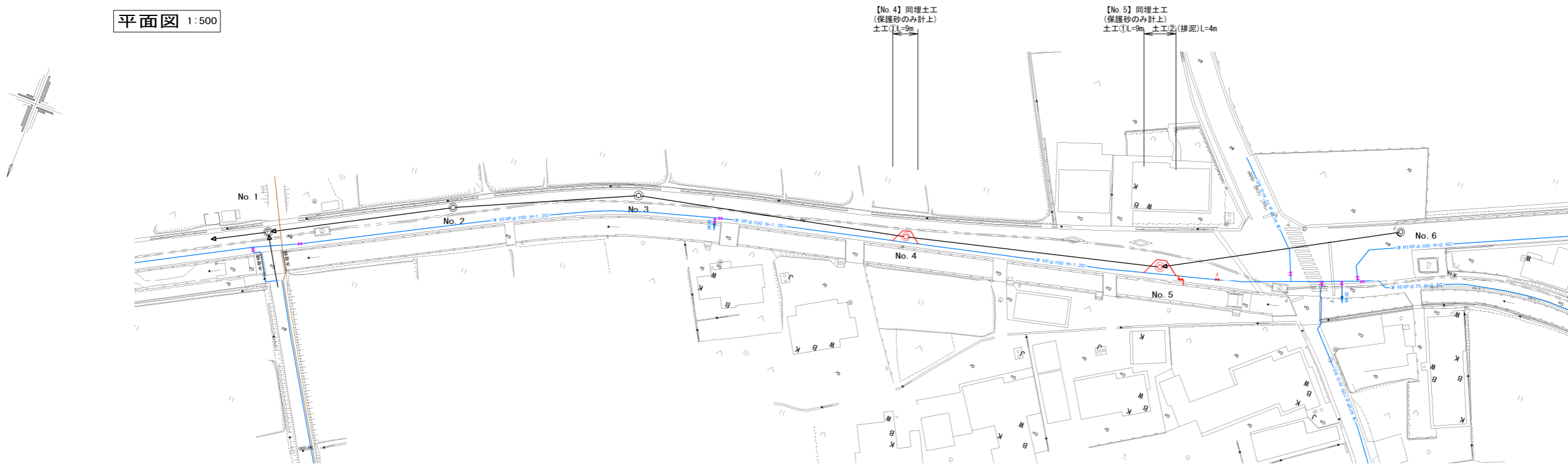


平面図 1:500

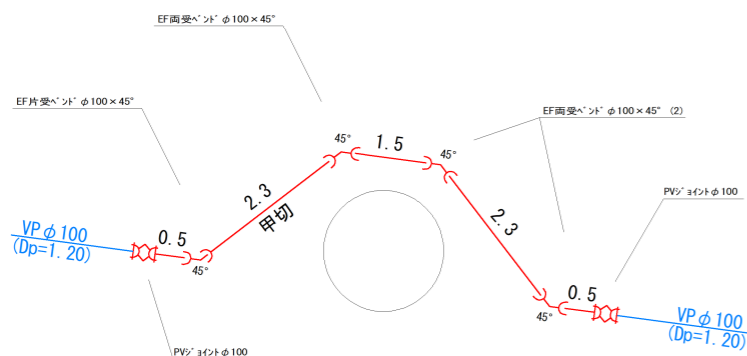


配管詳細図 1:Free

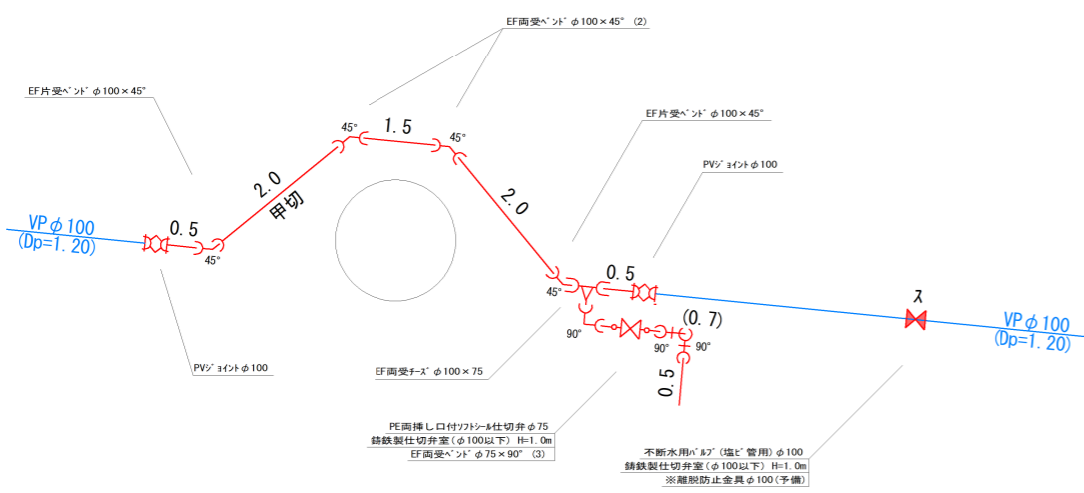
土工横断面図 S=1:20

参考標準図

No. 4



No. 5



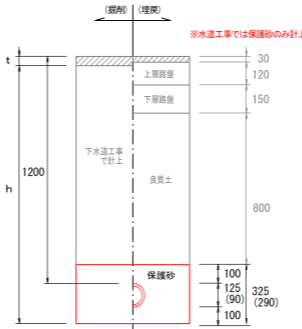
市道管新治線

【市道】

車道As

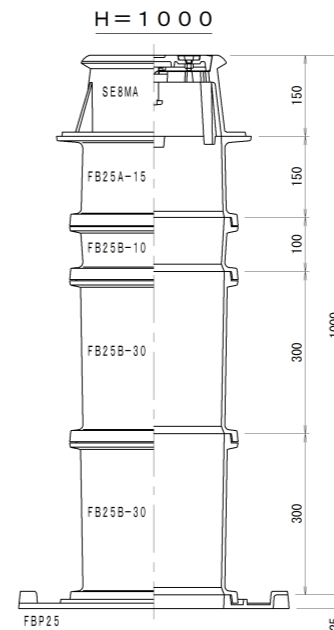
HPPE φ100 Dp=1.2m

(HPPE φ75)



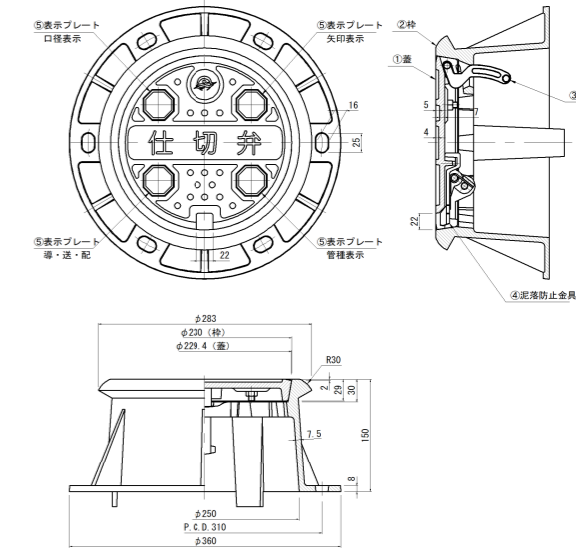
t	管底埋設深度	-
h	掘削深	-

S=1:7



S=1:5

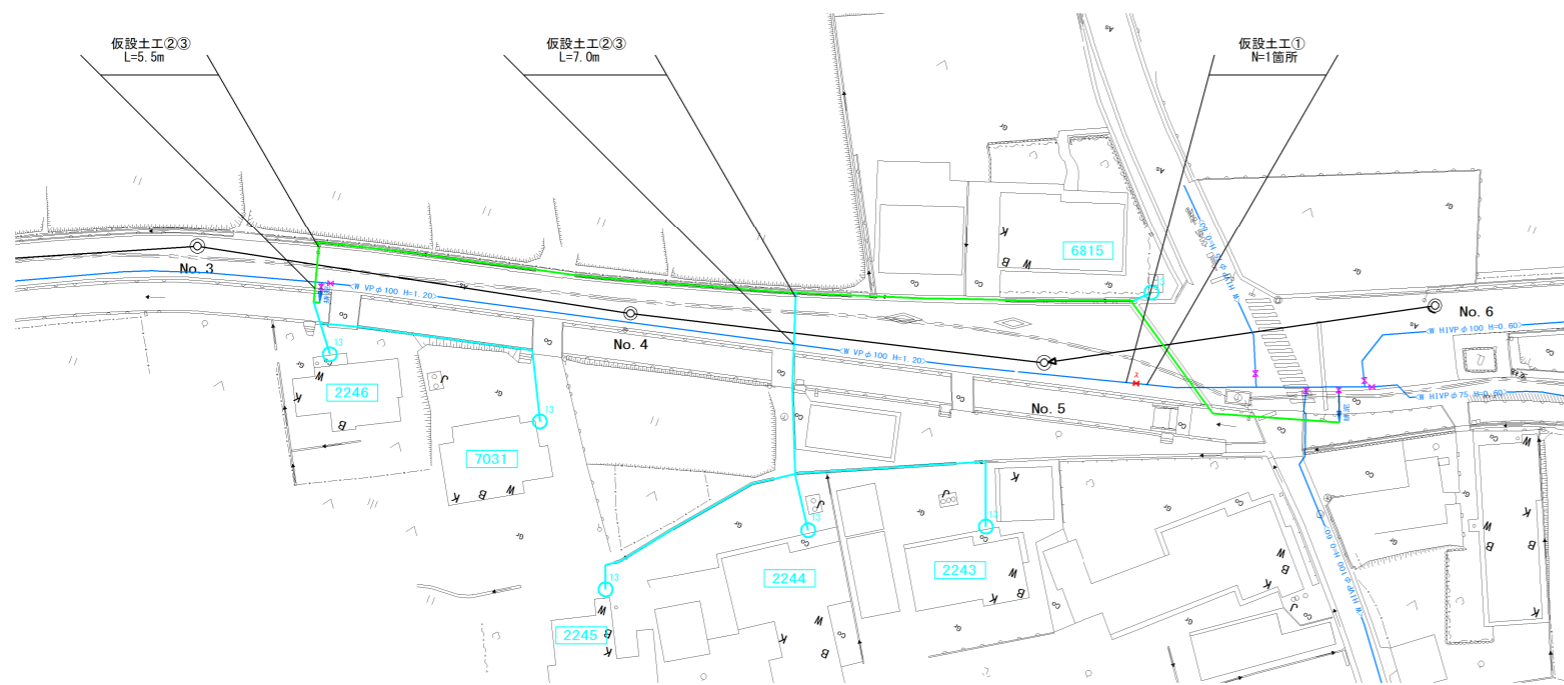
铸铁製仕切弁室



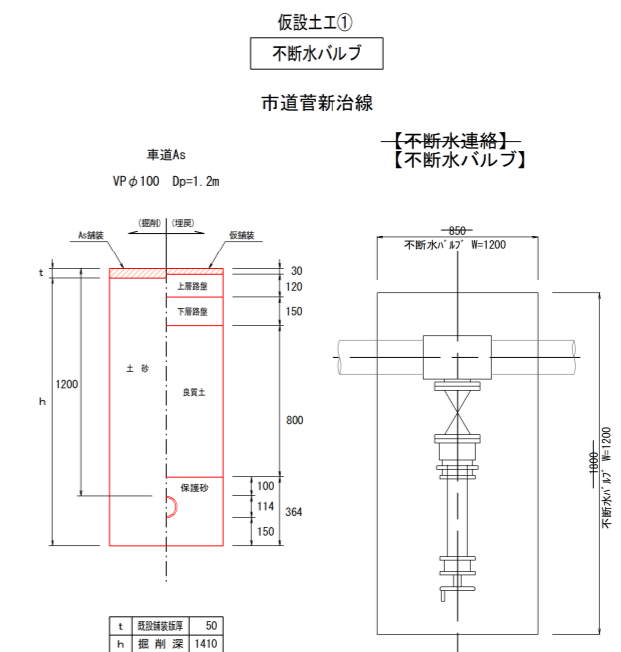
【当初】

工事番号	京丹水上8改工第4号
工事名	新治地区管渠布設工事その1に伴う水道工事
施工箇所	京丹後市 峰山町新治 地内
図面種類	平面図・配管詳細図 土工断面図・参考標準図
縮尺	図示
図面番号	2 葉ノ内第 1 号
京丹後市 上下水道部 施設課	

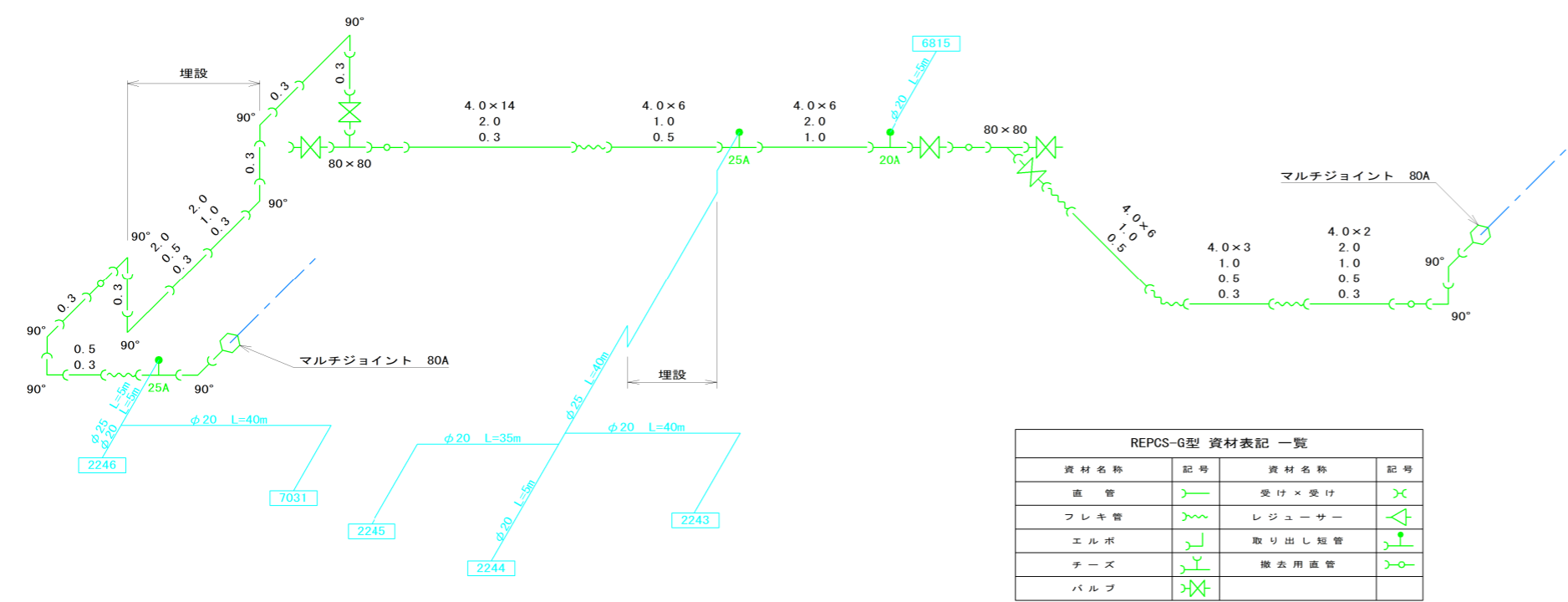
仮設平面図 1:500



土工横断図 S=1:20



仮設配管詳細図 1:Free



REPCS-G型 資材表記 一覧

資材名称	記号	資材名称	記号
直管	—	受け×受け	×
フレキ管	~	レジャーサー	△
エルボ	└	取り出し短管	└
チーズ	┌	撤去用直管	○
バルブ	⊗		

※ 当該図面は、仮設に要する概算費を算定するために作成したものであり、材料・方法を指定するものではない。実際の施工の際には、仮設配管計画を作成のうえ監督員と協議すること。

【当初】

工事番号	京丹水上8改工第4号
工事名	新治地区管渠布設工事その1に伴う水道工事
施工箇所	京丹後市 峰山町新治 地内
図面種類	仮設配水管計画図(案)
縮尺	図示
図面番号	2 葉ノ内第 2 号

京丹後市 上下水道部 施設課