

収集地区
網野町
北大路

# 令和4年度 京丹後市家庭ごみ収集カレンダー

収集日の**朝8時まで**に  
決められたごみステーションに出してください  
(後出しのごみは収集しません)

**事業所や飲食店のごみはステーションに出せません**  
市の一般廃棄物収集運搬許可業者への委託  
または自ら市の処理施設への持込み

**可燃ごみ**  
※指定袋で

**不燃ごみ**  
※指定袋で

容器包装  
プラ

発泡  
スチロール

**有害ごみ**  
(蛍光灯・乾電池)

容器包装  
プラ

発泡  
スチロール

空き缶

空きビン

ペット  
ボトル

白抜き

: 網野最終処分場 日曜受入日

4月

日	月	火	水	木	金	土
					1	2
3	4	5	6	7	8	9
10	11	12	13	14	15	16
17	18	19	20	21	22	23
24	25	26	27	28	29	30

5月

日	月	火	水	木	金	土
1	2	3	4	5	6	7
8	9	10	11	12	13	14
15	16	17	18	19	20	21
22	23	24	25	26	27	28
29	30	31				

6月

日	月	火	水	木	金	土
			1	2	3	4
5	6	7	8	9	10	11
12	13	14	15	16	17	18
19	20	21	22	23	24	25
26	27	28	29	30		

7月

日	月	火	水	木	金	土
					1	2
3	4	5	6	7	8	9
10	11	12	13	14	15	16
17	18	19	20	21	22	23
24	25	26	27	28	29	30
31						

8月

日	月	火	水	木	金	土
	1	2	3	4	5	6
7	8	9	10	11	12	13
14	15	16	17	18	19	20
21	22	23	24	25	26	27
28	29	30	31			

9月

日	月	火	水	木	金	土
				1	2	3
4	5	6	7	8	9	10
11	12	13	14	15	16	17
18	19	20	21	22	23	24
25	26	27	28	29	30	

10月

日	月	火	水	木	金	土
						1
2	3	4	5	6	7	8
9	10	11	12	13	14	15
16	17	18	19	20	21	22
23	24	25	26	27	28	29
30	31					

11月

日	月	火	水	木	金	土
		1	2	3	4	5
6	7	8	9	10	11	12
13	14	15	16	17	18	19
20	21	22	23	24	25	26
27	28	29	30			

12月

日	月	火	水	木	金	土
				1	2	3
4	5	6	7	8	9	10
11	12	13	14	15	16	17
18	19	20	21	22	23	24
25	26	27	28	29	30	31

1月

日	月	火	水	木	金	土
1	2	3	4	5	6	7
8	9	10	11	12	13	14
15	16	17	18	19	20	21
22	23	24	25	26	27	28
29	30	31				

2月

日	月	火	水	木	金	土
			1	2	3	4
5	6	7	8	9	10	11
12	13	14	15	16	17	18
19	20	21	22	23	24	25
26	27	28				

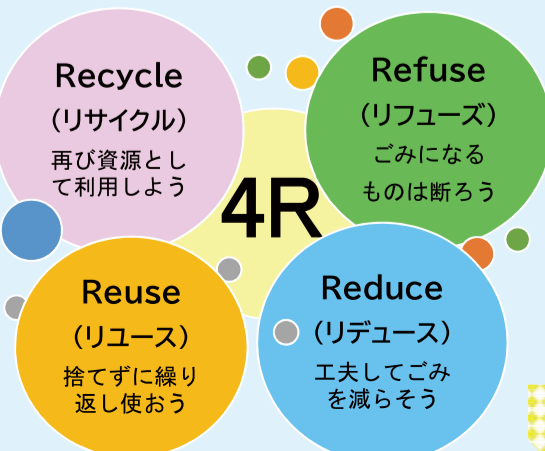
3月

日	月	火	水	木	金	土
			1	2	3	4
5	6	7	8	9	10	11
12	13	14	15	16	17	18
19	20	21	22	23	24	25
26	27	28	29	30	31	

## ごみ処理施設

- 受入時間 : 午前9時～午後4時30分(12月31日～1月3日は閉所)
- 持込手数料 : 20kgまで220円、10kg超過ごとに110円加算(市指定袋に入れて持ち込んだ場合は手数料不要)

処理施設名	所在地	持ち込むことができるごみの区分	受入曜日	電話番号
峰山クリーンセンター	峰山町内記908番地	可燃ごみ・可燃性粗大ごみ・資源ごみ・有害ごみ	月～土曜日(祝日を含む)	62-4626
峰山最終処分場	峰山町内記800番地	不燃ごみ・不燃性粗大ごみ	火・木曜日(祝日を除く)、第4日曜日	62-3336
大宮最終処分場	大宮町三坂5番地の1	不燃ごみ・不燃性粗大ごみ・有害ごみ・剪定くず	月・水・金曜日(祝日を除く)、第1日曜日	64-4866
網野最終処分場	網野町三津378番地の1	不燃ごみ・不燃性粗大ごみ・有害ごみ	火・水・金曜日(祝日を除く)、第3日曜日	72-4755
久美浜最終処分場	久美浜町98番地の1	不燃ごみ・不燃性粗大ごみ・有害ごみ	月・木・土曜日(祝日を除く)、第2・5日曜日	82-0846



## 使用済み小型家電

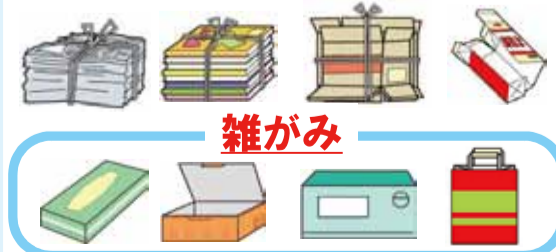
使用済み小型家電製品は再資源化のため、各市民局、地域公民館に設置する小型家電回収ボックスへ

(投入口60cm×25cm、奥行き60cm)

## 天ぷら油(廃食用油)

バイオディーゼル燃料に再生する活動を行っているNPO法人エコネット丹後が設置する容器または京丹後大宮駅、夕日ヶ浦木津温泉駅、小天橋駅に設置された回収容器へ

## 新聞紙・雑誌・段ボール・紙パック



→ 作業所・PTA・自治会などの古紙回収団体へ

ごみの出し方等に関するお問合せ: 京丹後市 市民環境部 生活環境課(☎0772-69-0240)