

# 令和8年度 京丹後市一般会計予算

## 総括説明資料

京都府京丹後市

## ■会計別予算額

(単位：千円、%)

会計名称	令和8年度 ①	令和7年度 ②	増減額率		(参 考)					
			③=①-②	③/②	令和6年度	令和5年度	令和4年度			
<b>一般会計</b>	41,590,000	37,830,000	3,760,000	9.9	43,570,000	37,360,000	35,630,000			
特別会計	国民健康保険事業	5,977,000	6,130,000	△ 153,000	△ 2.5	6,135,000	6,312,000	6,498,000		
	国民健康保険直営診療所事業	301,000	232,000	69,000	29.7	231,000	207,000	219,000		
	後期高齢者医療事業	1,102,000	1,071,000	31,000	2.9	1,027,000	959,000	922,000		
	介護保険事業	7,107,000	6,977,000	130,000	1.9	6,920,000	7,048,000	6,988,000		
	介護サービス事業	192,000	165,000	27,000	16.4	204,000	155,000	149,000		
	工業用地造成事業	16,000	76,000	△ 60,000	△ 78.9	10,000	10,000	10,000		
	宅地造成事業	50,400	50,700	△ 300	△ 0.6	44,700	44,700	44,700		
	市民太陽光発電所事業	48,000	48,000	0	0.0	48,000	61,000	47,000		
	峰山財産区	4,800	5,400	△ 600	△ 11.1	5,600	5,700	5,700		
	五箇財産区	600	600	0	0.0	800	900	900		
<b>特別会計合計</b>	14,798,800	14,755,700	43,100	0.3	14,626,100	14,803,300	14,884,300			
企業会計	水道事業	収益的	収入	1,453,945	1,542,408	△ 88,463	△ 5.7	1,630,791	1,504,437	1,553,533
		支出	1,688,251	1,727,049	△ 38,798	△ 2.2	1,846,649	1,729,207	1,645,150	
	資本的	収入	630,265	604,148	26,117	4.3	2,116,998	1,531,898	1,148,479	
		支出	1,048,607	1,025,981	22,626	2.2	2,595,957	1,983,612	1,598,835	
	下水道事業	収益的	収入	2,580,176	2,560,485	19,691	0.8	2,466,063	2,270,366	2,279,451
			支出	2,771,423	2,793,727	△ 22,304	△ 0.8	2,714,030	2,601,672	2,520,302
		資本的	収入	3,059,750	3,159,844	△ 100,094	△ 3.2	3,311,175	2,628,699	2,053,177
			支出	3,829,660	3,813,154	16,506	0.4	3,910,479	3,228,144	2,663,297
	病院事業	収益的	収入	8,003,000	7,717,000	286,000	3.7	7,385,000	7,456,000	7,293,000
			支出	8,869,000	8,363,000	506,000	6.1	7,884,000	7,753,000	7,600,000
		資本的	収入	614,034	628,133	△ 14,099	△ 2.2	1,280,717	705,212	912,583
			支出	880,243	855,030	25,213	2.9	1,511,884	901,921	1,151,097
<b>企業会計合計</b>	19,087,184	18,577,941	509,243	2.7	20,462,999	18,197,556	17,178,681			

※企業会計の合計は、収益的及び資本的支出の合計額

<b>総予算規模</b>	<b>75,475,984</b>	71,163,641	<b>4,312,343</b>	<b>6.1</b>	78,659,099	70,360,856	67,692,981
--------------	-------------------	------------	------------------	------------	------------	------------	------------

## ■歳入 款別内訳

(単位：千円、%)

区 分	令和8年度		令和7年度		増 減 額 率		参 考					
	①	構成比	②	構成比	③=①-②	③/②	令和6年度		令和5年度		令和4年度	
								構成比		構成比		構成比
1 市 税	5,315,747	12.8	5,243,072	13.9	72,675	1.4	4,929,284	11.3	5,139,569	13.8	5,066,876	14.2
2 地 方 譲 与 税	329,472	0.8	323,940	0.9	5,532	1.7	318,879	0.7	300,041	0.8	302,296	0.8
3 利 子 割 交 付 金	12,000	0.0	2,000	0.0	10,000	500.0	1,500	0.0	2,000	0.0	4,000	0.0
4 配 当 割 交 付 金	62,000	0.2	40,000	0.1	22,000	55.0	40,000	0.1	33,000	0.1	30,000	0.1
5 株 式 等 譲 渡 所 得 割 交 付 金	57,000	0.2	54,000	0.1	3,000	5.6	34,000	0.1	27,000	0.1	26,000	0.1
6 法 人 事 業 税 交 付 金	130,000	0.3	130,000	0.3	0	0.0	100,000	0.2	120,000	0.3	54,000	0.2
7 地 方 消 費 税 交 付 金	1,500,000	3.6	1,230,000	3.2	270,000	22.0	1,170,000	2.7	1,200,000	3.2	1,200,000	3.4
8 ゴルフ場利用税交付金	8,000	0.0	9,000	0.0	△ 1,000	△ 11.1	9,000	0.0	9,000	0.0	8,200	0.0
9 自 動 車 取 得 税 交 付 金			1	0.0	△ 1	皆減	1	0.0	1	0.0	1	0.0
10 環 境 性 能 割 交 付 金	8,000	0.0	60,000	0.2	△ 52,000	△ 86.7	50,000	0.1	43,000	0.1	45,000	0.1
11 国 有 提 供 施 設 等 所 在 市 町 村 助 成 交 付 金	57,000	0.1	57,000	0.2	0	0.0	57,000	0.1	56,000	0.1	56,000	0.2
12 地 方 特 例 交 付 金	93,000	0.2	30,000	0.1	63,000	210.0	230,000	0.5	25,000	0.1	25,000	0.1
13 地 方 交 付 税	15,450,000	37.1	14,850,000	39.3	600,000	4.0	14,700,000	33.8	14,800,000	39.6	14,400,000	40.4
うち 普 通 交 付 税	13,750,000	33.1	13,250,000	35.0	500,000	3.8	13,200,000	30.3	13,300,000	35.6	13,000,000	36.5
14 交 通 安 全 対 策 特 別 交 付 金	4,000	0.0	3,000	0.0	1,000	33.3	3,000	0.0	4,000	0.0	4,000	0.0
15 分 担 金 及 び 負 担 金	192,653	0.5	159,260	0.4	33,393	21.0	188,519	0.5	149,083	0.4	174,376	0.5
16 使 用 料 及 び 手 数 料	589,738	1.4	566,115	1.5	23,623	4.2	576,110	1.3	592,565	1.6	601,239	1.7
17 国 庫 支 出 金	4,490,037	10.8	3,916,328	10.4	573,709	14.6	3,835,245	8.8	2,950,973	7.9	3,604,957	10.1
18 府 支 出 金	2,645,383	6.4	2,625,576	6.9	19,807	0.8	2,488,409	5.7	2,425,334	6.5	2,427,488	6.8
19 財 産 収 入	183,309	0.4	201,875	0.5	△ 18,566	△ 9.2	170,672	0.4	169,764	0.5	168,247	0.5
20 寄 附 金	2,600,000	6.3	2,100,000	5.6	500,000	23.8	1,700,000	3.9	1,400,000	3.7	1,000,000	2.8
21 繰 入 金	3,188,232	7.7	3,414,258	9.0	△ 226,026	△ 6.6	3,569,004	8.2	3,369,835	9.0	2,891,349	8.1
22 繰 越 金	300,000	0.7	300,000	0.8	0	0.0	300,000	0.7	200,000	0.5	150,000	0.4
23 諸 収 入	266,229	0.6	456,275	1.2	△ 190,046	△ 41.7	228,777	0.5	252,835	0.7	257,671	0.7
24 市 債	4,108,200	9.9	2,058,300	5.4	2,049,900	99.6	8,870,600	20.4	4,091,000	11.0	3,133,300	8.8
うち 臨 時 財 政 対 策 債	0	0.0	0	0.0	0	0.0	40,000	0.1	120,000	0.3	290,000	0.8
<b>歳 入 合 計</b>	<b>41,590,000</b>	<b>100.0</b>	<b>37,830,000</b>	<b>100.0</b>	<b>3,760,000</b>	<b>9.9</b>	<b>43,570,000</b>	<b>100.0</b>	<b>37,360,000</b>	<b>100.0</b>	<b>35,630,000</b>	<b>100.0</b>

# ■歳入 財源構造

(単位：千円、%)

区分	令和8年度		令和7年度		増減額率		(参 考)						
	①	構成比	②	構成比	③=①-②	③/②	令和6年度		令和5年度		令和4年度		
							構成比	構成比	構成比	構成比			
依 存 財 源	地方譲与税	329,472	0.8	323,940	0.9	5,532	1.7	318,879	0.7	300,041	0.8	302,296	0.8
	利子割交付金	12,000	0.0	2,000	0.0	10,000	500.0	1,500	0.0	2,000	0.0	4,000	0.0
	配当割交付金	62,000	0.2	40,000	0.1	22,000	55.0	40,000	0.1	33,000	0.1	30,000	0.1
	株式等譲渡所得割交付金	57,000	0.2	54,000	0.1	3,000	5.6	34,000	0.1	27,000	0.1	26,000	0.1
	法人事業税交付金	130,000	0.3	130,000	0.3	0	0.0	100,000	0.2	120,000	0.3	54,000	0.2
	地方消費税交付金	1,500,000	3.6	1,230,000	3.2	270,000	22.0	1,170,000	2.7	1,200,000	3.2	1,200,000	3.4
	ゴルフ場利用税交付金	8,000	0.0	9,000	0.0	△ 1,000	△ 11.1	9,000	0.0	9,000	0.0	8,200	0.0
	自動車取得税交付金			1	0.0	△ 1	皆減	1	0.0	1	0.0	1	0.0
	環境性能割交付金	8,000	0.0	60,000	0.2	△ 52,000	△ 86.7	50,000	0.1	43,000	0.1	45,000	0.1
	国有提供施設等所在市町村助成交付金	57,000	0.1	57,000	0.2	0	0.0	57,000	0.1	56,000	0.1	56,000	0.2
	地方特例交付金	93,000	0.2	30,000	0.1	63,000	210.0	230,000	0.5	25,000	0.1	25,000	0.1
	地方交付税	15,450,000	37.1	14,850,000	39.3	600,000	4.0	14,700,000	33.8	14,800,000	39.6	14,400,000	40.4
	交通安全対策特別交付金	4,000	0.0	3,000	0.0	1,000	33.3	3,000	0.0	4,000	0.0	4,000	0.0
	国庫支出金	4,490,037	10.8	3,916,328	10.4	573,709	14.6	3,835,245	8.8	2,950,973	7.9	3,604,957	10.1
	府支出金	2,645,383	6.4	2,625,576	6.9	19,807	0.8	2,488,409	5.7	2,425,334	6.5	2,427,488	6.8
市債	4,108,200	9.9	2,058,300	5.4	2,049,900	99.6	8,870,600	20.4	4,091,000	11.0	3,133,300	8.8	
(小計)	28,954,092	69.6	25,389,145	67.1	3,564,947	14.0	31,907,634	73.2	26,086,349	69.8	25,320,242	71.1	
自 主 財 源	市税	5,315,747	12.8	5,243,072	13.9	72,675	1.4	4,929,284	11.3	5,139,569	13.8	5,066,876	14.2
	分担金及び負担金	192,653	0.5	159,260	0.4	33,393	21.0	188,519	0.5	149,083	0.4	174,376	0.5
	使用料及び手数料	589,738	1.4	566,115	1.5	23,623	4.2	576,110	1.3	592,565	1.6	601,239	1.7
	財産収入	183,309	0.4	201,875	0.5	△ 18,566	△ 9.2	170,672	0.4	169,764	0.5	168,247	0.5
	寄附金	2,600,000	6.3	2,100,000	5.6	500,000	23.8	1,700,000	3.9	1,400,000	3.7	1,000,000	2.8
	繰入金	3,188,232	7.7	3,414,258	9.0	△ 226,026	△ 6.6	3,569,004	8.2	3,369,835	9.0	2,891,349	8.1
	繰越金	300,000	0.7	300,000	0.8	0	0.0	300,000	0.7	200,000	0.5	150,000	0.4
	諸収入	266,229	0.6	456,275	1.2	△ 190,046	△ 41.7	228,777	0.5	252,835	0.7	257,671	0.7
(小計)	12,635,908	30.4	12,440,855	32.9	195,053	1.6	11,662,366	26.8	11,273,651	30.2	10,309,758	28.9	
合計	41,590,000	100.0	37,830,000	100.0	3,760,000	9.9	43,570,000	100.0	37,360,000	100.0	35,630,000	100.0	

## ■歳出 目的別内訳

(単位：千円、%)

目的別	令和8年度		令和7年度		増減額率		(参 考)					
	①	構成比	②	構成比	③=①-②	③/②	令和6年度		令和5年度		令和4年度	
							構成比	構成比	構成比	構成比		
1 議会費	223,640	0.5	219,744	0.6	3,896	1.8	209,404	0.5	212,110	0.6	209,415	0.6
2 総務費	6,714,358	16.1	6,369,071	16.8	345,287	5.4	11,198,957	25.7	5,641,774	15.1	4,819,143	13.5
3 民生費	11,894,882	28.6	11,603,093	30.7	291,789	2.5	11,033,223	25.3	10,466,310	28.0	10,470,364	29.4
4 衛生費	7,611,328	18.3	4,962,983	13.1	2,648,345	53.4	5,193,253	11.9	5,187,621	13.9	4,629,525	13.0
5 労働費	5,765	0.0	7,915	0.0	△ 2,150	△ 27.2	8,387	0.0	32,099	0.1	59,535	0.2
6 農林水産業費	1,475,380	3.6	1,330,508	3.5	144,872	10.9	1,353,844	3.1	1,340,393	3.6	1,507,746	4.2
7 商工費	1,001,338	2.4	910,229	2.4	91,109	10.0	1,053,636	2.4	1,302,931	3.5	1,373,933	3.8
8 土木費	3,274,935	7.9	3,676,231	9.7	△ 401,296	△ 10.9	3,251,620	7.5	3,564,278	9.5	3,535,332	9.9
9 消防費	1,704,698	4.1	1,457,411	3.9	247,287	17.0	1,358,772	3.1	1,500,679	4.0	1,674,258	4.7
10 教育費	3,134,319	7.5	2,755,221	7.3	379,098	13.8	4,414,377	10.1	3,563,954	9.5	2,623,316	7.4
11 災害復旧費	0	0.0	0	0.0	0	0.0	0	0.0	0	0.0	0	0.0
12 公債費	4,527,397	10.9	4,509,491	11.9	17,906	0.4	4,470,656	10.3	4,523,891	12.1	4,698,649	13.2
14 予備費	21,960	0.1	28,103	0.1	△ 6,143	△ 21.9	23,871	0.1	23,960	0.1	28,784	0.1
歳出合計	41,590,000	100.0	37,830,000	100.0	3,760,000	9.9	43,570,000	100.0	37,360,000	100.0	35,630,000	100.0

■歳出 性質別内訳

(単位：千円、%)

性質別	令和8年度		令和7年度		増減額率		参 考							
	①	構成比	②	構成比	③=①-②	③/②	令和6年度		令和5年度		令和4年度			
							構成比	構成比	構成比	構成比				
義 務 的	人件費	8,010,207	19.3	7,521,819	19.9	488,388	6.5	7,090,564	16.3	6,776,980	18.1	6,788,378	19.0	
	扶助費	5,182,979	12.4	5,173,040	13.7	9,939	0.2	4,676,892	10.7	4,543,294	12.2	4,661,157	13.1	
	公債費	4,527,397	10.9	4,509,491	11.9	17,906	0.4	4,470,656	10.2	4,523,891	12.1	4,698,649	13.2	
	(小計)	17,720,583	42.6	17,204,350	45.5	516,233	3.0	16,238,112	37.2	15,844,165	42.4	16,148,184	45.3	
そ の 他	物件費	7,771,729	18.7	7,421,588	19.6	350,141	4.7	6,929,674	15.9	6,655,721	17.8	6,140,335	17.2	
	維持補修費	528,846	1.3	505,092	1.3	23,754	4.7	575,622	1.3	580,598	1.5	525,302	1.5	
	補助費等	5,428,240	13.0	5,365,002	14.2	63,238	1.2	5,349,320	12.3	4,691,546	12.6	4,275,882	12.0	
	積立金	1,344,696	3.2	1,263,146	3.3	81,550	6.5	1,178,230	2.7	1,146,891	3.1	838,527	2.4	
	投資及び出資金	239,100	0.6	295,400	0.8	△ 56,300	△ 19.1	1,264,741	2.9	1,098,778	2.9	1,292,079	3.6	
	貸付金	36,518	0.1	34,620	0.1	1,898	5.5	22,200	0.1	29,920	0.1	44,620	0.1	
	繰出金	2,861,755	6.9	2,738,811	7.2	122,944	4.5	2,691,580	6.2	2,740,202	7.3	2,668,028	7.5	
	予備費	21,960	0.1	28,103	0.1	△ 6,143	△ 21.9	23,871	0.1	23,960	0.1	28,784	0.1	
(小計)	18,232,844	43.9	17,651,762	46.6	581,082	3.3	18,035,238	41.5	16,967,616	45.4	15,813,557	44.4		
投 資 的	普通建設事業費	5,636,573	13.5	2,973,888	7.9	2,662,685	89.5	9,296,650	21.3	4,548,219	12.2	3,668,259	10.3	
	補助事業	2,511,527	6.0	1,377,905	3.7	1,133,622	82.3	977,907	2.2	880,616	2.4	874,981	2.5	
	単独事業	3,125,046	7.5	1,595,983	4.2	1,529,063	95.8	8,318,743	19.1	3,667,603	9.8	2,793,278	7.8	
	災害復旧事業費	0	0.0	0	0.0	0	0.0	0	0.0	0	0.0	0	0.0	
	補助事業	0	0.0	0	0.0	0	0.0	0	0.0	0	0.0	0	0.0	
	単独事業	0	0.0	0	0.0	0	0.0	0	0.0	0	0.0	0	0.0	
	(小計)	5,636,573	13.5	2,973,888	7.9	2,662,685	89.5	9,296,650	21.3	4,548,219	12.2	3,668,259	10.3	
歳出合計	41,590,000	100.0	37,830,000	100.0	3,760,000	9.9	43,570,000	100.0	37,360,000	100.0	35,630,000	100.0		

■歳出 性質別内訳（詳細）

（単位：千円、％）

（単位：千円、％）

項目	令和8年度		令和7年度		前年度比較		項目	令和8年度		令和7年度		前年度比較		
	①	構成比	②	構成比	③=①-②	③/②		①	構成比	②	構成比	③=①-②	③/②	
義務的経費	人件費	8,010,207	19.3	7,521,819	19.9	488,388	6.5	補助費等	5,428,240	13.0	5,365,002	14.2	63,238	1.2
	議員報酬手当等	138,633	0.3	140,237	0.4	△ 1,604	△ 1.1	報償金	73,343	0.2	68,165	0.2	5,178	7.6
	市長等特別職給与等	68,900	0.2	65,853	0.2	3,047	4.6	役務費（保険料）	38,537	0.1	37,098	0.1	1,439	3.9
	委員報酬等	200,043	0.5	204,306	0.5	△ 4,263	△ 2.1	負担金	330,866	0.8	404,954	1.1	△ 74,088	△ 18.3
	職員給与等	5,763,608	13.9	5,410,370	14.3	353,238	6.5	補助金及び交付金	2,057,398	4.9	2,092,375	5.5	△ 34,977	△ 1.7
	給料	2,580,133	6.2	2,472,713	6.5	107,420	4.3	企業会計繰出金	2,901,518	6.9	2,735,811	7.2	165,707	6.1
	職員手当	1,831,480	4.4	1,677,543	4.4	153,937	9.2	その他（※2）	26,578	0.1	26,599	0.1	△ 21	△ 0.1
	退職手当組合負担金	401,571	1.0	404,481	1.1	△ 2,910	△ 0.7	積立金	1,344,696	3.2	1,263,146	3.3	81,550	6.5
	共済費	950,424	2.3	855,633	2.3	94,791	11.1	投資及び出資金	239,100	0.6	295,400	0.8	△ 56,300	△ 19.1
	会計年度任用職員報酬等	1,839,023	4.4	1,701,053	4.5	137,970	8.1	貸付金	36,518	0.1	34,620	0.1	1,898	5.5
	報酬	1,167,509	2.8	1,081,090	2.8	86,419	8.0	繰出金	2,861,755	6.9	2,738,811	7.2	122,944	4.5
	職員手当	404,896	1.0	372,833	1.0	32,063	8.6	国民健康保険事業	349,631	0.8	337,695	0.9	11,936	3.5
	共済費	266,618	0.6	247,130	0.7	19,488	7.9	国保直営診療所事業	132,110	0.3	124,868	0.3	7,242	5.8
	扶助費	5,182,979	12.4	5,173,040	13.7	9,939	0.2	後期高齢者医療事業（※3）	1,150,563	2.8	1,150,553	3.0	10	0.0
通常扶助費	5,127,834	12.3	5,118,910	13.6	8,924	0.2	介護保険事業	1,153,420	2.8	1,055,679	2.8	97,741	9.3	
児童手当職員分	55,145	0.1	54,130	0.1	1,015	1.9	介護サービス事業	76,000	0.2	70,000	0.2	6,000	8.6	
公債費	4,527,397	10.9	4,509,491	11.9	17,906	0.4	土地開発基金繰出金	31	0.0	16	0.0	15	93.8	
償還元金	4,224,048	10.2	4,344,737	11.5	△ 120,689	△ 2.8	予備費	21,960	0.1	28,103	0.1	△ 6,143	△ 21.9	
償還利子・一時借入金利子	303,349	0.7	164,754	0.4	138,595	84.1	（小計）	18,232,844	43.9	17,651,762	46.6	581,082	3.3	
（小計）	17,720,583	42.6	17,204,350	45.5	516,233	3.0	普通建設事業	5,636,573	13.5	2,973,888	7.9	2,662,685	89.5	
その他の経費	物件費	7,771,729	18.7	7,421,588	19.6	350,141	4.7	補助事業	2,511,527	6.0	1,377,905	3.7	1,133,622	82.3
	旅費	79,553	0.2	75,257	0.2	4,296	5.7	単独事業	2,978,148	7.2	1,516,981	4.0	1,461,167	96.3
	需用費	1,204,157	2.9	1,119,641	3.0	84,516	7.5	府営事業負担金	146,898	0.3	79,002	0.2	67,896	85.9
	役務費（保険料以外）	274,040	0.6	283,890	0.8	△ 9,850	△ 3.5	災害復旧事業	0	0.0	0	0.0	0	0.0
	委託料	5,610,726	13.5	5,370,778	14.1	239,948	4.5	補助事業	0	0.0	0	0.0	0	0.0
	使用料及び賃借料	440,536	1.1	480,480	1.3	△ 39,944	△ 8.3	単独事業	0	0.0	0	0.0	0	0.0
	備品購入費	151,706	0.4	77,328	0.2	74,378	96.2	（小計）	5,636,573	13.5	2,973,888	7.9	2,662,685	89.5
	その他（※1）	11,011	0.0	14,214	0.0	△ 3,203	△ 22.5	歳出合計	41,590,000	100.0	37,830,000	100.0	3,760,000	9.9
	維持補修費	528,846	1.3	505,092	1.3	23,754	4.7							
	衛生費分	15,477	0.0	12,244	0.0	3,233	26.4							
土木費分	452,526	1.1	431,791	1.1	20,735	4.8								
教育費分	22,445	0.1	19,413	0.1	3,032	15.6								
その他の費目分	38,398	0.1	41,644	0.1	△ 3,246	△ 7.8								

※1：報償費（報償物品）、交際費、原材料費

※2：補償補填及び賠償金、償還金利子及び割引料、公課費

※3：後期高齢者医療広域連合負担金（医療分）を含む

## ■特定財源の状況

歳入	予算額	充 当 の 状 況	
		特定財源	一般財源
市 税	5,315,747		5,315,747
地 方 譲 与 税	329,472		329,472
利 子 割 交 付 金	12,000		12,000
配 当 割 交 付 金	62,000		62,000
株 式 等 譲 渡 所 得 割 交 付 金	57,000		57,000
法 人 事 業 税 交 付 金	130,000		130,000
地 方 消 費 税 交 付 金	1,500,000		1,500,000
ゴ ル フ 場 利 用 税 交 付 金	8,000		8,000
自 動 車 取 得 税 交 付 金			
環 境 性 能 割 交 付 金	8,000		8,000
国 有 提 供 施 設 等 所 在 市 町 村 助 成 交 付 金	57,000		57,000
地 方 特 例 交 付 金	93,000		93,000
地 方 交 付 税	15,450,000		15,450,000
交 通 安 全 対 策 特 別 交 付 金	4,000		4,000
分 担 金 及 び 負 担 金	192,653	191,396	1,257
使 用 料 及 び 手 数 料	589,738	555,608	34,130
国 庫 支 出 金	4,490,037	4,489,732	305
府 支 出 金	2,645,383	2,645,383	0
財 産 収 入	183,309	163,973	19,336
寄 附 金	2,600,000	2,600,000	
繰 入 金	3,188,232	1,647,232	1,541,000
繰 越 金	300,000		300,000
諸 収 入	266,229	230,053	36,176
市 債	4,108,200	4,108,200	0
<b>歳 入 合 計</b>	<b>41,590,000</b>	<b>16,631,577</b>	<b>24,958,423</b>

(単位：千円、%)

歳出性質別	予算額 ①	財 源 の 状 況				
		特定財源	一般財源 ②	一般財源比率 ②/①	構成比	
義 務 的	人 件 費	8,010,207	549,416	7,460,791	93.1	29.9
	扶 助 費	5,182,979	3,808,512	1,374,467	26.5	5.5
	公 債 費	4,527,397	31,607	4,495,790	99.3	18.0
	( 小 計 )	17,720,583	4,389,535	13,331,048	75.2	53.4
そ の 他	物 件 費	7,771,729	3,896,729	3,875,000	49.9	15.5
	維 持 補 修 費	528,846	196,504	332,342	62.8	1.3
	補 助 費 等	5,428,240	1,085,597	4,342,643	80.0	17.4
	積 立 金	1,344,696	1,302,224	42,472	3.2	0.2
	投 資 及 び 出 資 金	239,100	5,071	234,029	97.9	0.9
	貸 付 金	36,518	22,300	14,218	38.9	0.1
投 資 的	繰 出 金	2,861,755	581,759	2,279,996	79.7	9.2
	予 備 費	21,960		21,960	100.0	0.1
	( 小 計 )	18,232,844	7,090,184	11,142,660	61.1	44.7
投 資 的	普 通 建 設 事 業 費	5,636,573	5,151,858	484,715	8.6	1.9
	補 助 事 業	2,511,527	2,428,291	83,236	3.3	0.3
	単 独 事 業	3,125,046	2,723,567	401,479	12.8	1.6
	災 害 復 旧 事 業 費	0	0	0	0.0	0.0
	補 助 事 業	0	0	0	0.0	0.0
単 独 事 業	0	0	0	0.0	0.0	
( 小 計 )	5,636,573	5,151,858	484,715	8.6	1.9	
<b>歳 出 合 計</b>	<b>41,590,000</b>	<b>16,631,577</b>	<b>24,958,423</b>	<b>60.0</b>	<b>100.0</b>	



## ■会計別 市債の状況

(単位：千円、%)

会 計 名	令和4年度末 現在高	令和5年度末 現在高	令和6年度末 現在高	令和7年度末 現在高見込額	令和8年度中増減見込額		令和8年度末 現在高見込額	前年度末見込額との比較		
					借入見込額	元金償還見込額		増減額	増減率	
一 般 会 計	35,381,045	34,162,714	35,919,059	38,902,826	4,108,200	4,224,048	38,786,978	△ 115,848	△ 0.3	
特 別 会 計	国民健康保険直営診療所事業	303,743	274,452	254,677	239,859	112,700	47,489	305,070	65,211	27.2
	介護サービス事業	411,329	359,422	345,358	292,551	53,900	67,222	279,229	△ 13,322	△ 4.6
	市民太陽光発電所事業	236,258	208,320	180,183	151,845	0	28,541	123,304	△ 28,541	△ 18.8
	特別会計 合計	951,330	842,194	780,218	684,255	166,600	143,252	707,603	23,348	3.4
企 業 会 計	水道事業	9,006,797	8,967,767	9,119,478	9,570,278	355,500	582,716	9,343,062	△ 227,216	△ 2.4
	下水道事業	23,525,551	23,227,897	23,389,911	24,477,902	2,070,100	1,648,592	24,899,410	421,508	1.7
	病院事業	6,703,430	6,423,996	6,605,661	7,336,153	218,000	652,913	6,901,240	△ 434,913	△ 5.9
	企業会計 合計	39,235,778	38,619,660	39,115,050	41,384,333	2,643,600	2,884,221	41,143,712	△ 240,621	△ 0.6
京丹後市総合計	75,568,153	73,624,568	75,814,327	80,971,414	6,918,400	7,251,521	80,638,293	△ 333,121	△ 0.4	

## ■歳出 節別内訳

(単位：千円、%)

節 名 称	令和8年度		令和7年度		増 減 額 率		( 参 考 )					
	①	構成比	②	構成比	③=①-②	③/②	令和6年度	構成比	令和5年度	構成比	令和4年度	構成比
1 報 酬	1,418,078	3.4	1,335,922	3.5	82,156	6.1	1,216,196	2.8	1,193,194	3.2	1,229,407	3.5
2 給 料	2,612,505	6.3	2,504,050	6.6	108,455	4.3	2,467,817	5.7	2,425,578	6.5	2,438,310	6.8
3 職 員 手 当 等	2,749,614	6.6	2,563,560	6.8	186,054	7.3	2,314,980	5.3	2,118,910	5.7	2,090,866	5.9
4 共 済 費	1,248,031	3.0	1,135,293	3.0	112,738	9.9	1,094,292	2.5	1,042,099	2.8	1,031,816	2.9
5 災 害 補 償 費	300	0.0	300	0.0	0	0.0	300	0.0	300	0.0	300	0.0
7 報 償 費	81,160	0.2	78,475	0.2	2,685	3.4	78,662	0.2	84,856	0.2	93,741	0.3
8 旅 費	79,553	0.2	75,257	0.2	4,296	5.7	75,945	0.2	84,024	0.2	92,352	0.3
9 交 際 費	2,950	0.0	2,950	0.0	0	0.0	2,650	0.0	2,650	0.0	2,650	0.0
10 需 用 費	1,422,217	3.4	1,322,102	3.5	100,115	7.6	1,448,395	3.3	1,513,444	4.0	1,327,117	3.7
11 役 務 費	312,686	0.8	321,385	0.9	△ 8,699	△ 2.7	288,323	0.7	290,155	0.8	285,102	0.8
12 委 託 料	6,062,871	14.6	5,887,939	15.6	174,932	3.0	5,535,171	12.7	5,434,730	14.5	5,355,437	15.0
13 使 用 料 及 び 賃 借 料	440,536	1.1	475,241	1.3	△ 34,705	△ 7.3	302,518	0.7	306,853	0.8	297,329	0.8
14 工 事 請 負 費	4,712,142	11.3	2,187,038	5.8	2,525,104	115.5	7,975,359	18.3	3,437,493	9.2	1,899,478	5.3
15 原 材 料 費	14,403	0.0	15,385	0.0	△ 982	△ 6.4	18,787	0.0	18,867	0.1	18,515	0.1
16 公 有 財 産 購 入 費	16,000	0.0	0	0.0	16,000	皆 増	4,400	0.0	57,100	0.2	62,058	0.2
17 備 品 購 入 費	342,922	0.8	186,070	0.5	156,852	84.3	607,309	1.4	181,966	0.5	409,342	1.1
18 負 担 金、補 助 及 び 交 付 金	3,913,152	9.4	3,950,212	10.4	△ 37,060	△ 0.9	4,284,748	9.8	3,717,835	9.9	3,888,703	10.9
19 扶 助 費	5,006,518	12.0	5,003,162	13.2	3,356	0.1	4,508,927	10.3	4,324,469	11.6	4,315,922	12.1
20 貸 付 金	36,518	0.1	34,620	0.1	1,898	5.5	22,200	0.1	29,920	0.1	44,620	0.1
21 補 償 補 填 及 び 賠 償 金	40,262	0.1	2,253	0.0	38,009	1,687.0	4,401	0.0	11,395	0.0	40,248	0.1
22 償 還 金、利 子 及 び 割 引 料	4,547,387	10.9	4,529,537	12.0	17,850	0.4	4,490,146	10.3	4,544,512	12.2	4,720,179	13.3
23 投 資 及 び 出 資 金	239,100	0.6	295,400	0.8	△ 56,300	△ 19.1	1,264,741	2.9	1,098,778	2.9	1,292,079	3.6
24 積 立 金	1,344,696	3.2	1,263,146	3.3	81,550	6.5	1,178,230	2.7	1,146,891	3.1	838,527	2.4
26 公 課 費	4,826	0.0	4,773	0.0	53	1.1	5,103	0.0	4,914	0.0	5,203	0.0
27 繰 出 金	4,919,613	11.9	4,627,827	12.2	291,786	6.3	4,356,529	10.0	4,265,107	11.4	3,821,915	10.7
予 備 費	21,960	0.1	28,103	0.1	△ 6,143	△ 21.9	23,871	0.1	23,960	0.1	28,784	0.1
計	41,590,000	100.0	37,830,000	100.0	3,760,000	9.9	43,570,000	100.0	37,360,000	100.0	35,630,000	100.0

# ■市税の予算状況

(単位：千円、%)

内 訳	令和8年度			令和7年度			増 減						(参考) 令和6年度決算収納額		
	現年課税分	滞納繰越分	計	現年課税分	滞納繰越分	計	現年課税分	率	滞納繰越分	率	計	率	現年課税分	滞納繰越分	計
	①	②	③	④	⑤	⑥	①-④		②-⑤		③-⑥				
1 市 民 税	2,362,845	6,970	2,369,815	2,299,164	8,728	2,307,892	63,681	2.8	△ 1,758	△ 20.1	61,923	2.7	2,119,717	11,740	2,131,457
個 人	2,125,971	6,352	2,132,323	2,051,542	8,125	2,059,667	74,429	3.6	△ 1,773	△ 21.8	72,656	3.5	1,869,331	10,904	1,880,235
均 等 割	76,390		76,390	75,980		75,980	410	0.5			410	0.5	77,815	454	78,269
所 得 割	2,049,581		2,049,581	1,975,562		1,975,562	74,019	3.7			74,019	3.7	1,791,516	10,450	1,801,966
法 人	236,874	618	237,492	247,622	603	248,225	△ 10,748	△ 4.3	15	2.5	△ 10,733	△ 4.3	250,386	836	251,222
均 等 割	139,729		139,729	131,662		131,662	8,067	6.1			8,067	6.1	140,191	752	140,943
法 人 税 割	97,145		97,145	115,960		115,960	△ 18,815	△ 16.2			△ 18,815	△ 16.2	110,195	84	110,279
2 固 定 資 産 税	2,386,098	8,333	2,394,431	2,359,025	10,740	2,369,765	27,073	1.1	△ 2,407	△ 22.4	24,666	1.0	2,401,520	11,526	2,413,046
純 固 定 資 産 税	2,376,345	8,333	2,384,678	2,348,982	10,740	2,359,722	27,363	1.2	△ 2,407	△ 22.4	24,956	1.1	2,391,450	11,526	2,402,976
土 地	625,461		625,461	625,688		625,688	△ 227	0.0			△ 227	0.0	633,237	3,052	636,289
家 屋	1,247,345		1,247,345	1,228,500		1,228,500	18,845	1.5			18,845	1.5	1,234,300	5,949	1,240,249
償 却 資 産	503,539		503,539	494,794		494,794	8,745	1.8			8,745	1.8	523,913	2,525	526,438
国 有 資 産 等 交 付 金	9,753		9,753	10,043		10,043	△ 290	△ 2.9			△ 290	△ 2.9	10,070		10,070
3 軽 自 動 車 税	224,632	996	225,628	233,154	1,133	234,287	△ 8,522	△ 3.7	△ 137	△ 12.1	△ 8,659	△ 3.7	238,972	1,199	240,171
環 境 性 能 割	2,865		2,865	15,788		15,788	△ 12,923	△ 81.9			△ 12,923	△ 81.9	18,076		18,076
種 別 割	221,767	996	222,763	217,366	1,133	218,499	4,401	2.0	△ 137	△ 12.1	4,264	2.0	220,896	1,199	222,095
4 市 た ば こ 税	282,165		282,165	288,365		288,365	△ 6,200	△ 2.2			△ 6,200	△ 2.2	301,864		301,864
5 鉱 産 税	98		98	121		121	△ 23	△ 19.0			△ 23	△ 19.0	131		131
6 入 湯 税	43,416	194	43,610	42,447	195	42,642	969	2.3	△ 1	△ 0.5	968	2.3	45,782	0	45,782
7 都 市 計 画 税															
計	5,299,254	16,493	5,315,747	5,222,276	20,796	5,243,072	76,978	1.5	△ 4,303	△ 20.7	72,675	1.4	5,107,986	24,465	5,132,451

※ 市民税の「所得割」には、退職所得分を含む。

## ■市税の状況

### 1. 市民税

#### (1) 個人市民税

##### ●納税義務者数の推移

(単位：人)

	R3	R4	R5	R6	R7	R8見込
特別徴収	20,504	20,517	20,733	20,621	20,908	21,245
普通徴収	5,767	5,456	5,138	5,296	5,227	4,398
計	26,271	25,973	25,871	25,917	26,135	25,643

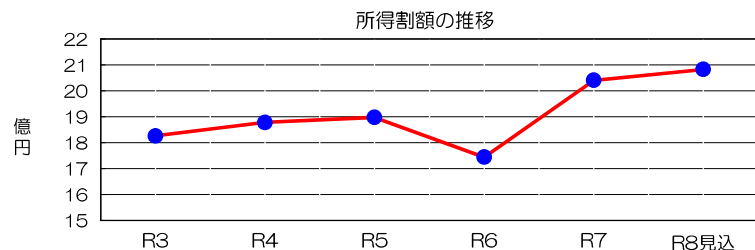
※府民税の徴収取扱費の納税義務者数(各年9月末現在)

##### ●所得割額(調定額)の推移

(単位：千円)

	R3	R4	R5	R6	R7	R8見込
特別徴収	1,435,895	1,475,315	1,503,428	1,390,363	1,609,898	1,649,021
普通徴収	389,891	403,029	394,154	353,969	430,698	433,724
計	1,825,786	1,878,344	1,897,582	1,744,332	2,040,596	2,082,745

(各年10月末現在)



京丹後市商工会が発行する地域経済動向調査報告(令和8年2月)によると、「産業全体としては観光業が関連業種を牽引するも、産業全体では横ばい状態が続き、先行き不透明な市内小規模事業者」としており、景気回復の兆しが見える一方で、物価高騰や賃金ベースアップへの対応など利益改善が図れず、事業者にとっては厳しい環境が続いている。また、同調査の中で、産業全体の平均月給額は、前年比4.1%増と微増しており、特に商業とサービス業の増加が目立っている。平均賞与額では、前年比14.9%増と大きく増加している。特に商業と機械金属業、サービス業で増加が大きくなっている。賃金上昇は、令和7年11月の最低賃金の引上げに伴う面もあり、年間を通しての正確な賃金の上昇や、税額への影響を試算することは困難なことから、令和7年10月時点での賦課額を参考に試算したのち、税制改正に伴う減収分を加味し、見込むこととする。

#### <参考>所得の推移

(単位：千円)

	R2	R3	R4	R5	R6	R7
営業等所得	3,630,508	4,122,341	4,179,269	3,514,145	3,501,915	3,449,706
農業所得	△ 44,550	55,334	△ 177,291	△ 85,272	△ 117,235	210,769
不動産所得	1,002,075	964,114	991,365	997,319	1,034,894	1,049,708
利子所得	780	0	684	0	2,000	4,056
配当所得(所得税)	295,524	241,333	235,626	243,278	355,099	384,687
給与所得	50,693,501	51,803,930	52,574,500	53,220,307	54,234,449	55,296,263
雑所得	5,998,274	6,960,598	7,093,599	7,031,203	7,215,219	7,701,998
総合短期譲渡所得	5,015	3,670	△ 1,351	21,154	14,058	30,672
総合長期譲渡所得	23,098	22,724	39,857	38,166	48,703	53,278
一時所得	142,574	161,463	180,146	209,038	193,996	163,607
長短期一時所得1/2	86,249	96,777	106,474	143,733	133,321	137,779
計	61,833,048	64,432,284	65,222,878	65,333,071	66,616,419	68,482,523

(各年10月末現在)

【個人市民税の予算積算】

①均等割額

区分	課税対象	均等割額	調定見込額	収納率	予算額
特別徴収	21,245人	3,000円	63,735千円	99.9%	63,671千円
普通徴収	4,398人	3,000円	13,194千円	96.4%	12,719千円
計	25,643人		76,929千円		76,390千円

②所得割額

区分	調定見込額	収納率	予算額
特別徴収	1,649,021千円	99.9%	1,647,372千円
普通徴収	433,724千円	96.4%	418,109千円
計	2,082,745千円		2,065,481千円

③退職所得分

④過年度新規分

⑤税制改正に伴う減収分

8,991千円 C

5,109千円 D

△ 30,000千円 E

個人市民税 合計 (A+B+C+D+E)

2,125,971千円

(2) 法人市民税

①均等割額

令和7年10月末現在

区分	税率	法人数	(参考) 前年度	均等割額	収納率	予算額
9号法人	3,600千円	6	6	21,600千円		
8号法人	2,100千円	1	1	2,100千円		
7号法人	492千円	41	42	20,172千円		
6号法人	480千円	4	2	1,920千円		
5号法人	192千円	31	32	5,952千円		
4号法人	180千円	16	15	2,880千円		
3号法人	156千円	245	222	38,220千円		
2号法人	144千円	8	6	1,152千円		
1号法人	60千円	781	711	46,860千円		
計		1,133	1,037	140,856千円	99.2%	139,729千円

※「(参考) 前年度」は、令和7年度当初予算の法人数。

②法人税割額

景気動向調査の実施(景気動向補正率の算出)

前年度の法人税割納付額がある法人を対象に文書照会等による景気動向調査を行い、その結果を踏まえた景気動向補正率により令和8年度調定額を算定した。

令和7年度調定見込額	景気動向補正率	令和8年度調定見込額	収納率	予算額
102,258,000円	△5.0%	97,145,000円	100.0%	97,145千円

法人市民税 合計 (E+F)

236,874千円

## 2. 固定資産税

### (1) 固定資産税

(単位：千円)

資産の内容	A 課税標準額	B 調定額 (A×1.4%)	C 不均一・課税免除・ 減免税額	調定見込額 (B-C)	収納率	予算額
土地	45,332,301	634,652	1,594	633,058	98.8%	625,461
家屋	93,603,922	1,310,454	47,959	1,262,495		1,247,345
償却資産	40,287,301	564,022	54,367	509,655		503,539
合計	179,223,524	2,509,128	103,920	2,405,208	98.8%	2,376,345

※ 不均一課税とは、条例に基づき一般の税率と異なる税率で課税すること。(半島振興対策地域の特例等)

※ 課税免除、減免とは、条例に基づき地域事情や公益上の事由等により課税免除、減免すること。(過疎地域の特例等)

### (2) 国有資産等所在市町村交付金

(単位：千円)

納入者	対象施設等	交付金
近畿中部防衛局	自衛隊宿舎等	289
近畿中国森林管理局	国有林等	422
近畿財務局	国家公務員宿舎(合同宿舎)	113
京都府総務部府有資産活用課	府営住宅等	8,929
合計		9,753

### 3. 軽自動車税

#### (1) 環境性能割

環境性能割は、令和元年10月1日に導入され、軽自動車購入時に取得価格に対し、軽自動車燃費性能等に応じて4段階（非課税、0.5%、1%、2%）の税率で課税されるもの。

環境性能割の徴収は、令和8年3月末で廃止される予定のため、京都府が令和8年2月から3月に徴収し、2か月後に市に振り込む令和8年4月と5月分が令和8年度収入となる。そのため令和8年度予算は、前年度と比較すると減額する。

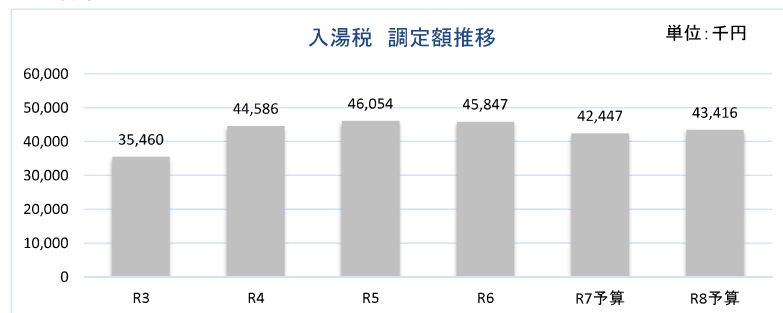
予 算 額
2,865千円

#### (2) 種別割

車種	区分	台数 (A)	非課税台数 (官公署・商品車)(B)	減免台数 (障害者・公益)(C)	課税台数 (A)-(B)-(C)	税率(円)	課税額(円)	
原 動 機 車	50cc以下	2,248	5	2	2,241	2,000	4,482,000	
	特定小型原付	16	0	0	16	2,000	32,000	
	50cc~90cc以下	300	1	0	299	2,000	598,000	
	90cc~125cc以下	469	9	0	460	2,400	1,104,000	
	ミニカー	73	0	0	73	3,700	270,100	
	小 計	3,106	15	2	3,089		6,486,100	
軽 自 動 車	二 輪 車	693	6	0	687	3,600	2,473,200	
	三 輪 車	2	0	0	2	1,000 ~ 4,600	9,200	
	四輪乗用	自家用	15,572	183	486	14,903	2,700 ~ 12,900	159,823,800
		営業用	10	0	3	7	1,800 ~ 8,200	50,800
	四輪貨物	自家用	8,435	223	117	8,095	1,300 ~ 6,000	42,788,400
		営業用	70	0	1	69	1,000 ~ 4,500	270,200
		専ら雪上を走行するもの	0	0	0	0	3,600	0
	小 計	24,782	412	607	23,763		205,415,600	
小 型 特 殊 車	農 耕 用	2,663	28	0	2,635	2,000	5,270,000	
	特殊作業用	499	76	0	423	5,900	2,495,700	
	小 計	3,162	104	0	3,058		7,765,700	
	二輪の小型自動車	825	4	3	818	6,000	4,908,000	
	合 計	31,875	535	612	30,728		224,575,400	

調定見込額	収 納 率	予 算 額
224,575千円	98.75%	221,767千円

### 4. 入湯税



令和5年度まではコロナ関連の支援策の影響があることから、令和6年度と令和7年度の実績から令和8年度の予算額を見込んだ。

令和7年度上半期は前年度比98.98%となっており、令和7年度下半期についても上半期と同程度の減少があると予想していることから、令和8年度予算については、上半期及び下半期ともに、前年同期と同程度の見込みとした。

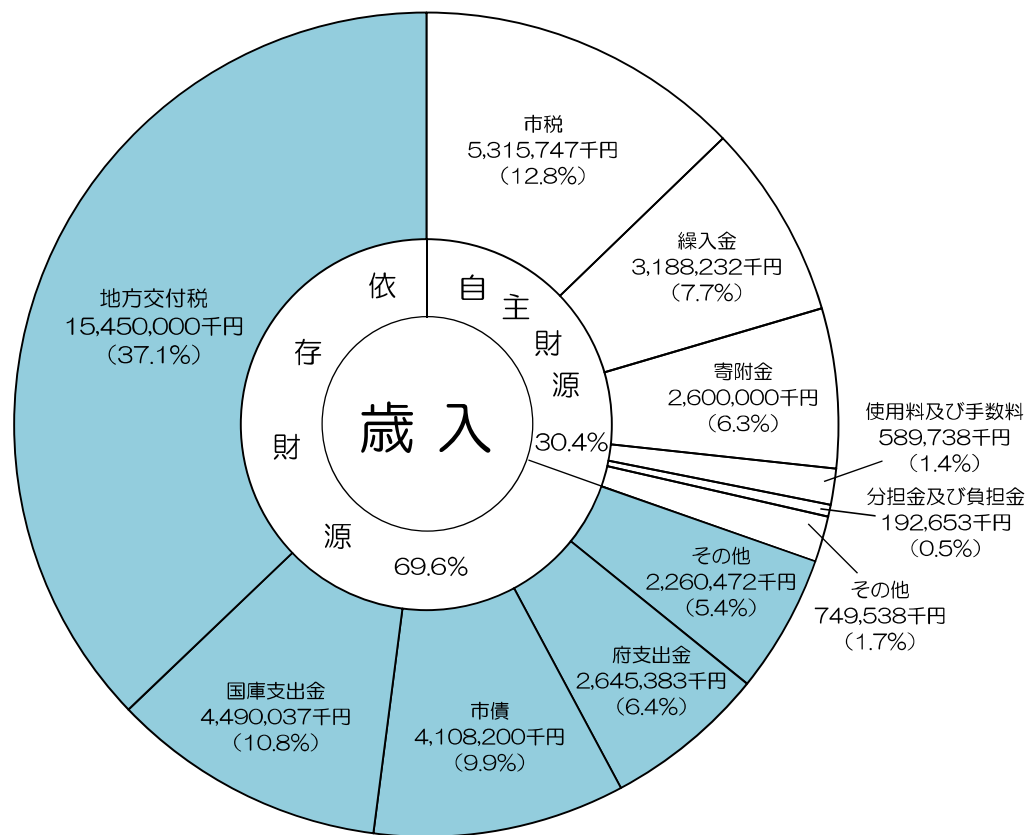
予 算 額
43,416千円

# ■グラフで見る予算

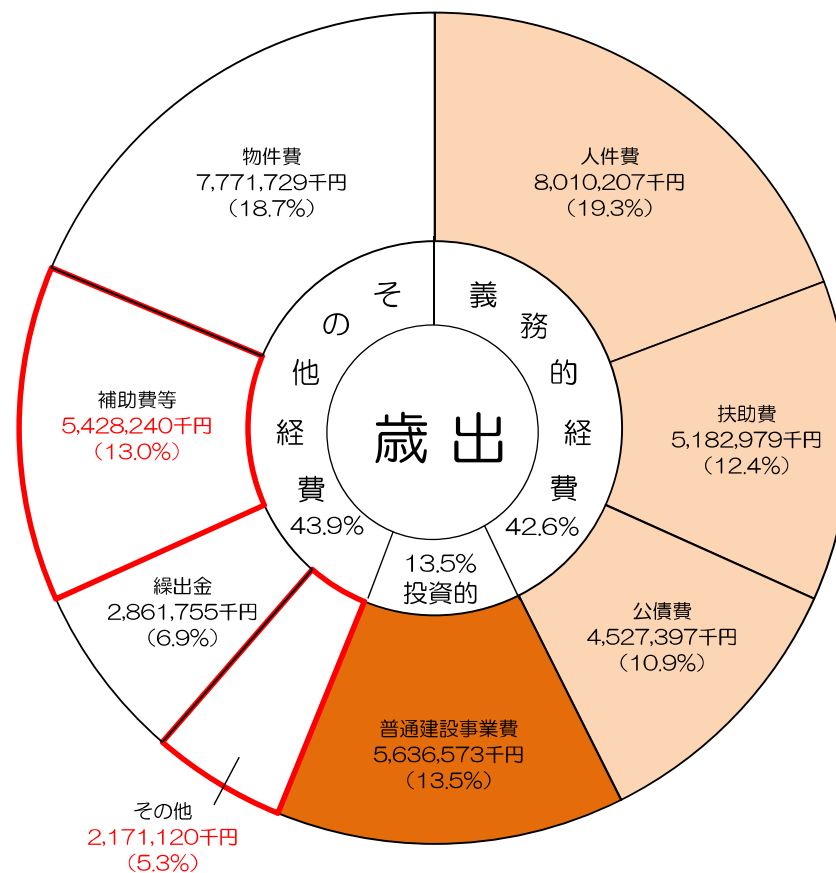
一般会計当初予算額

41,590,000千円

<歳入>

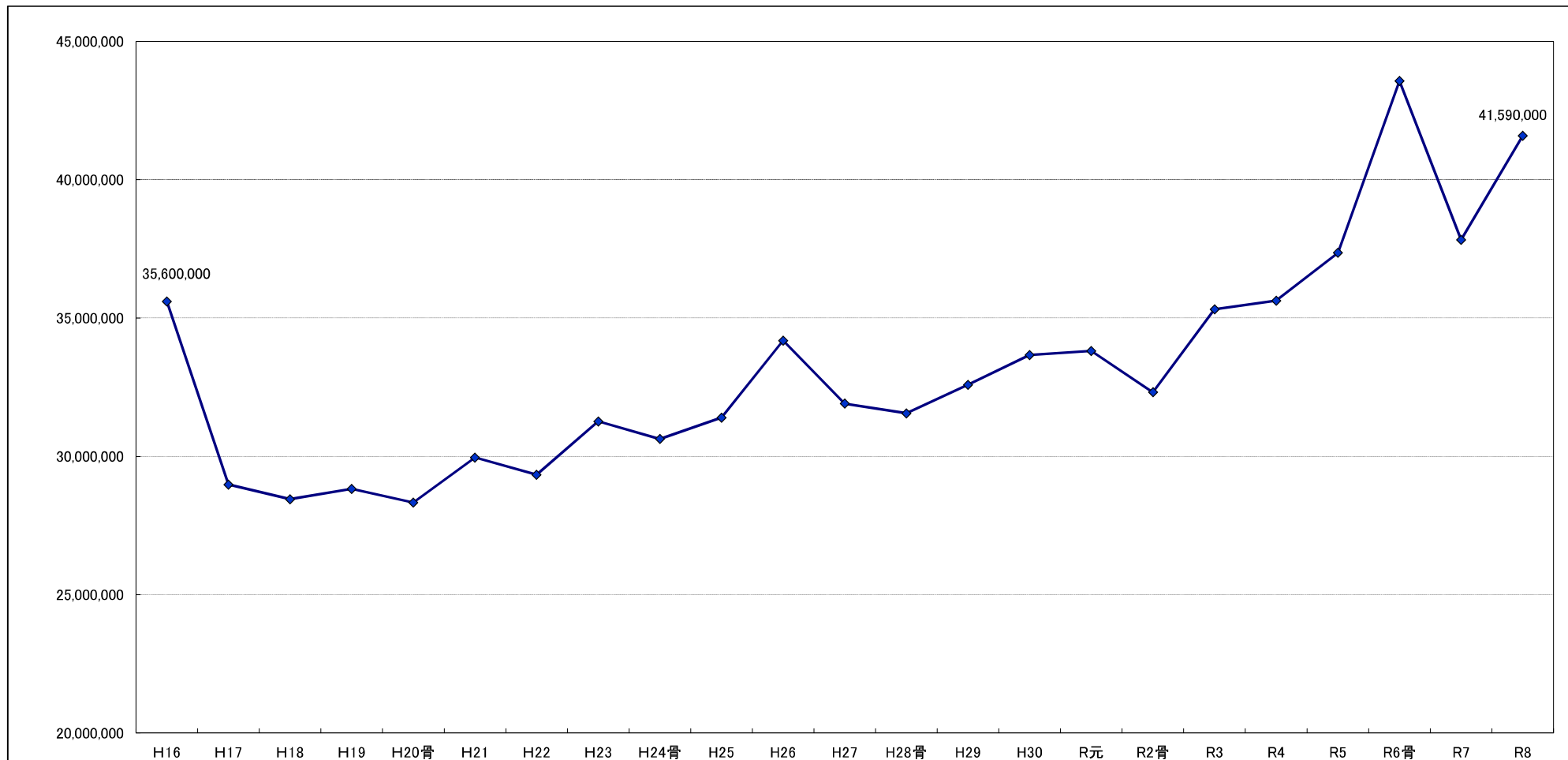


<歳出(性質別)>



■一般会計当初予算額の推移

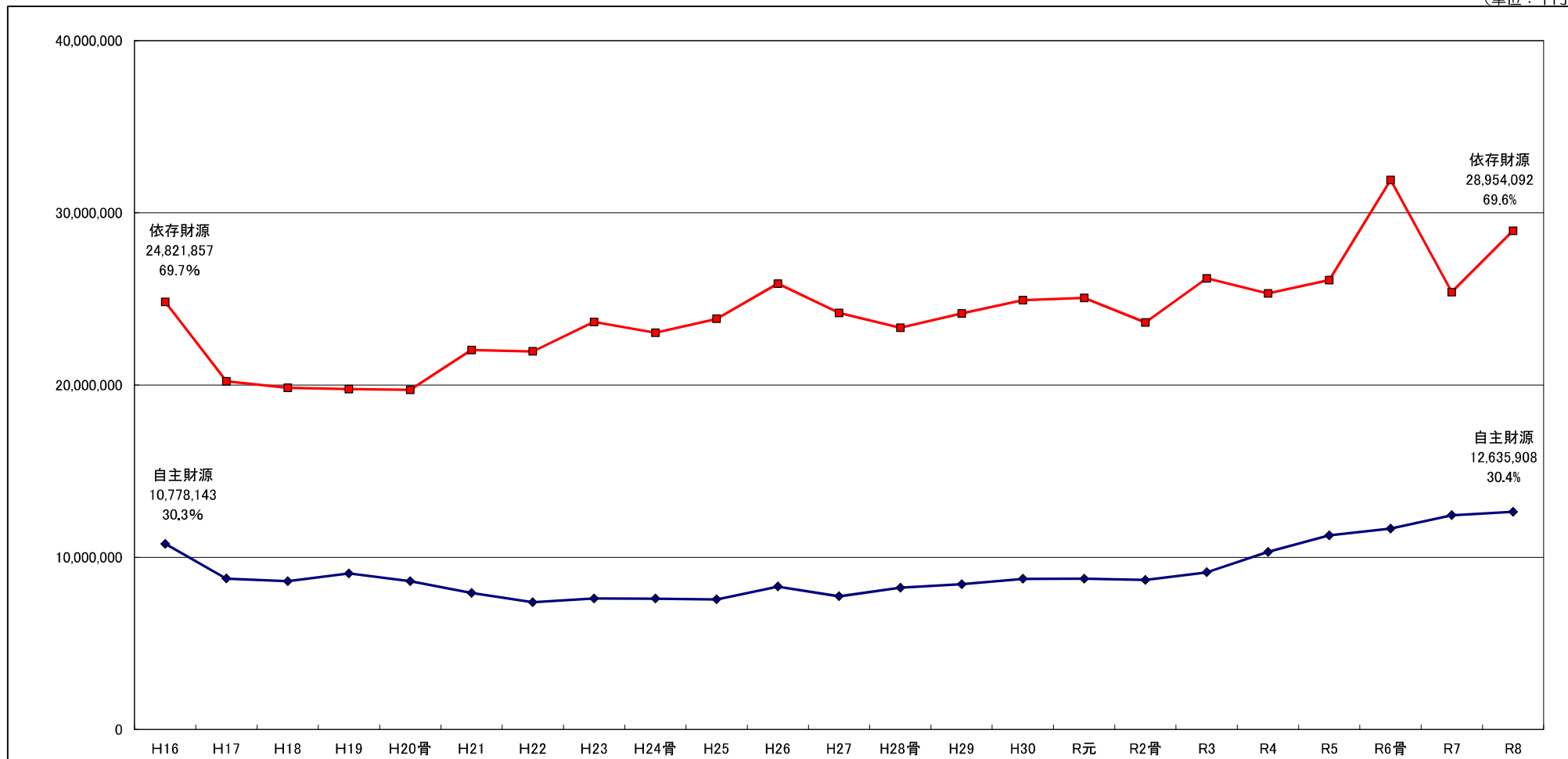
(単位：千円)



当初予算	35,600,000	28,980,000	28,450,000	28,830,000	28,330,000	29,960,000	29,340,000	31,265,000	30,630,000	31,400,000	34,190,000	31,910,000	31,560,000	32,590,000	33,670,000	33,810,000	32,319,000	35,320,000	35,630,000	37,360,000	43,570,000	37,830,000	41,590,000
------	------------	------------	------------	------------	------------	------------	------------	------------	------------	------------	------------	------------	------------	------------	------------	------------	------------	------------	------------	------------	------------	------------	------------

■歳入の財源区分別予算推移

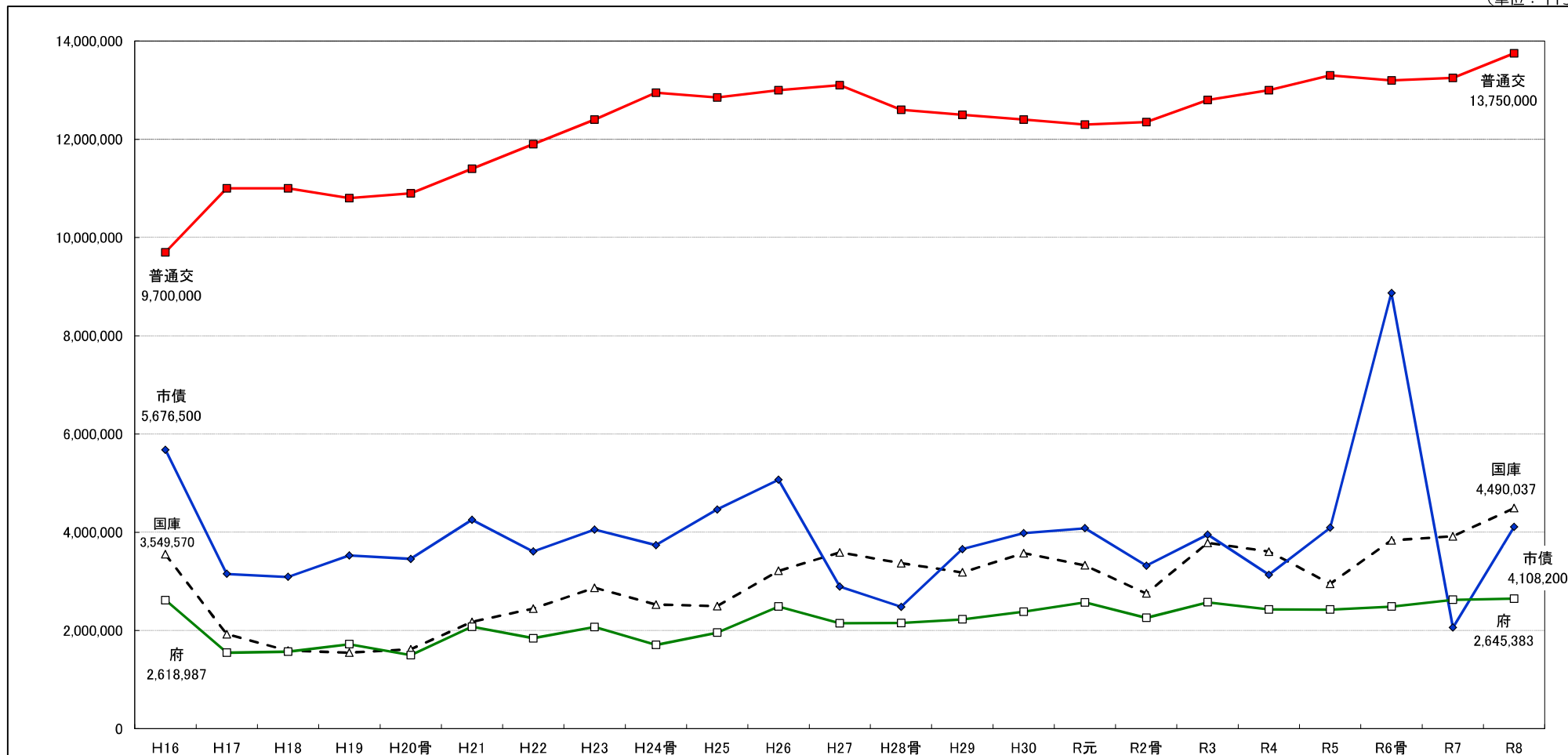
(単位：千円)



依存財源	24,821,857	20,218,331	19,840,742	19,765,639	19,722,769	22,034,438	21,955,101	23,663,250	23,032,548	23,845,368	25,891,519	24,183,181	23,330,045	24,155,525	24,924,021	25,054,016	23,639,273	26,195,714	25,320,242	26,086,349	31,907,634	25,389,145	28,954,092
自主財源	10,778,143	8,761,669	8,609,258	9,064,361	8,607,231	7,925,562	7,384,899	7,601,750	7,597,452	7,554,632	8,298,481	7,726,819	8,229,955	8,434,475	8,745,979	8,755,984	8,679,727	9,124,286	10,309,758	11,273,651	11,662,366	12,440,855	12,635,908

# ■主な依存財源の予算推移

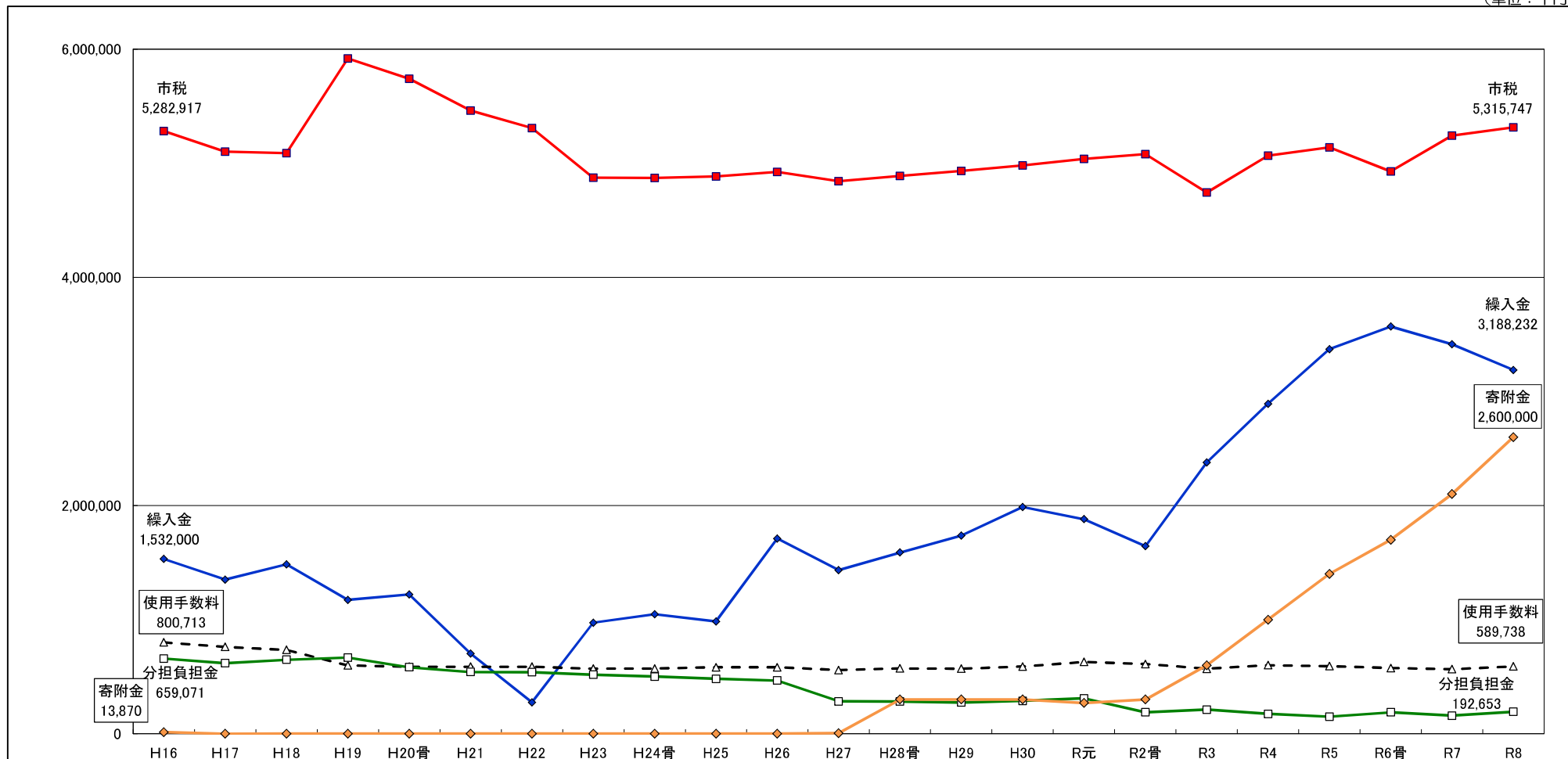
(単位：千円)



普通交	9,700,000	11,000,000	11,000,000	10,800,000	10,900,000	11,400,000	11,900,000	12,400,000	12,950,000	12,850,000	13,000,000	13,100,000	12,600,000	12,500,000	12,400,000	12,300,000	12,350,000	12,800,000	13,000,000	13,300,000	13,200,000	13,250,000	13,750,000
国庫	3,549,570	1,923,981	1,588,319	1,548,709	1,616,636	2,174,330	2,444,752	2,866,980	2,526,503	2,495,490	3,212,859	3,587,342	3,369,570	3,183,103	3,573,197	3,326,119	2,753,398	3,783,572	3,604,957	2,950,973	3,835,245	3,916,328	4,490,037
府	2,618,987	1,547,700	1,567,923	1,720,330	1,497,133	2,075,607	1,842,384	2,072,270	1,705,145	1,956,378	2,488,160	2,147,039	2,153,275	2,226,322	2,381,424	2,572,397	2,256,736	2,574,803	2,427,488	2,425,334	2,488,409	2,625,576	2,645,383
市債	5,676,500	3,151,800	3,091,000	3,528,700	3,456,500	4,252,500	3,605,700	4,052,000	3,737,900	4,461,500	5,067,000	2,891,600	2,481,400	3,655,600	3,982,400	4,081,000	3,318,700	3,951,500	3,133,300	4,091,000	8,870,600	2,058,300	4,108,200

# ■主な自主財源の予算推移

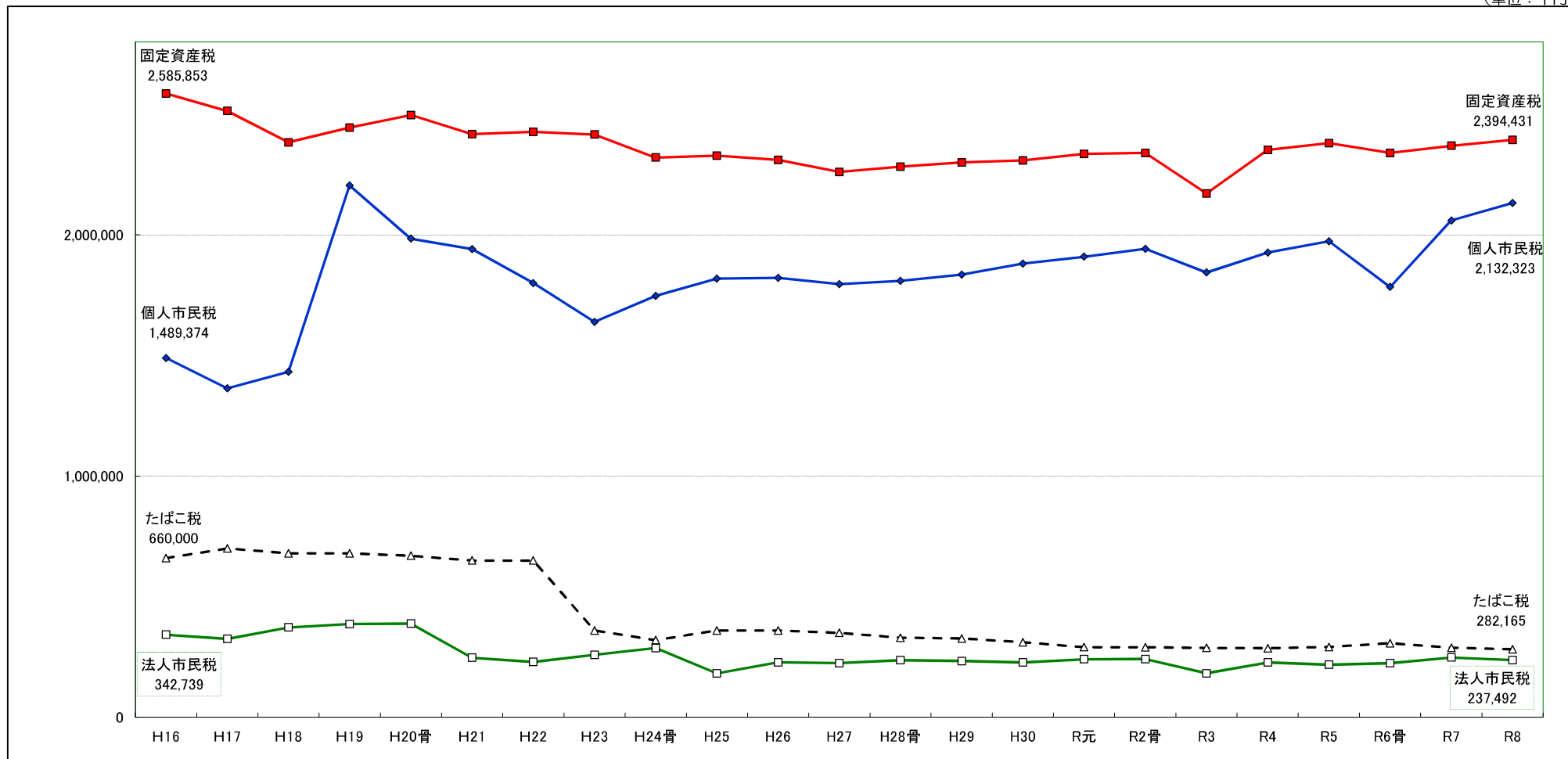
(単位：千円)



市税	5,282,917	5,102,876	5,088,717	5,919,139	5,740,136	5,461,676	5,308,935	4,873,752	4,870,739	4,885,743	4,924,131	4,843,185	4,888,366	4,933,093	4,982,094	5,039,230	5,080,971	4,743,752	5,066,876	5,139,569	4,929,284	5,243,072	5,315,747
繰入金	1,532,000	1,350,200	1,484,800	1,173,400	1,221,700	702,882	275,415	973,297	1,048,031	984,057	1,710,672	1,434,355	1,589,057	1,737,002	1,986,780	1,880,799	1,643,930	2,377,682	2,891,349	3,369,835	3,569,004	3,414,258	3,188,232
寄附金	13,870	4	1	1	1	1,000	1,000	1,000	1,000	1,000	1,000	5,000	300,000	300,000	300,000	270,000	300,000	600,000	1,000,000	1,400,000	1,700,000	2,100,000	2,600,000
使用手数料	800,713	760,861	734,522	598,761	587,778	587,999	587,985	570,260	571,075	582,008	582,988	558,273	572,067	570,616	588,343	629,248	610,309	569,700	601,239	592,565	576,110	566,115	589,738
分担負担金	659,071	619,018	649,709	667,746	583,523	541,414	539,855	517,181	500,871	481,841	467,042	284,124	282,506	273,907	287,972	310,665	188,062	211,045	174,376	149,083	188,519	159,260	192,653

# ■ 主な市税の当初予算推移

(単位：千円)

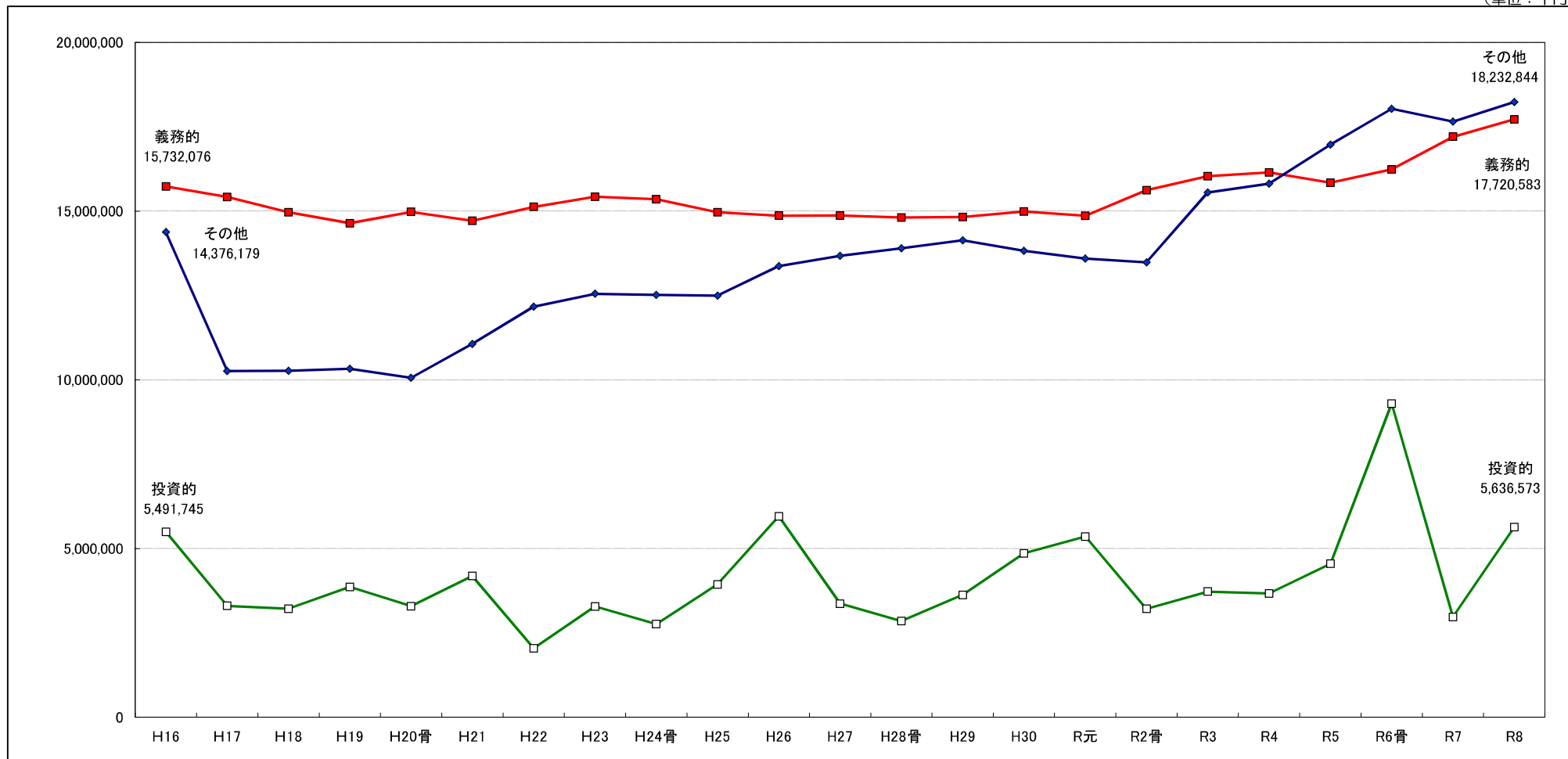


固定資産税	2,585,853	2,514,098	2,383,358	2,444,756	2,496,586	2,418,158	2,427,462	2,416,514	2,321,008	2,328,326	2,310,679	2,261,614	2,282,767	2,300,955	2,308,983	2,335,852	2,340,518	2,171,881	2,352,365	2,380,959	2,339,939	2,369,765	2,394,431
個人市民税	1,489,374	1,363,882	1,432,721	2,205,343	1,984,509	1,941,148	1,800,393	1,639,610	1,747,497	1,819,189	1,821,637	1,796,422	1,809,620	1,835,559	1,880,964	1,909,819	1,942,397	1,844,261	1,927,075	1,973,332	1,784,109	2,059,667	2,132,323
たばこ税	660,000	700,000	680,000	680,000	670,000	650,000	650,000	360,000	320,000	360,000	360,000	350,000	330,000	326,700	311,000	290,855	290,313	287,548	286,334	291,111	306,793	288,365	282,165
法人市民税	342,739	325,191	372,903	386,669	388,343	247,211	229,720	259,312	287,069	181,873	228,019	224,701	236,802	233,011	227,319	241,163	241,444	182,078	227,403	218,331	224,198	248,225	237,492

※H19の個人市民税の増加は、税源移譲によるもの

■性質別の当初予算推移

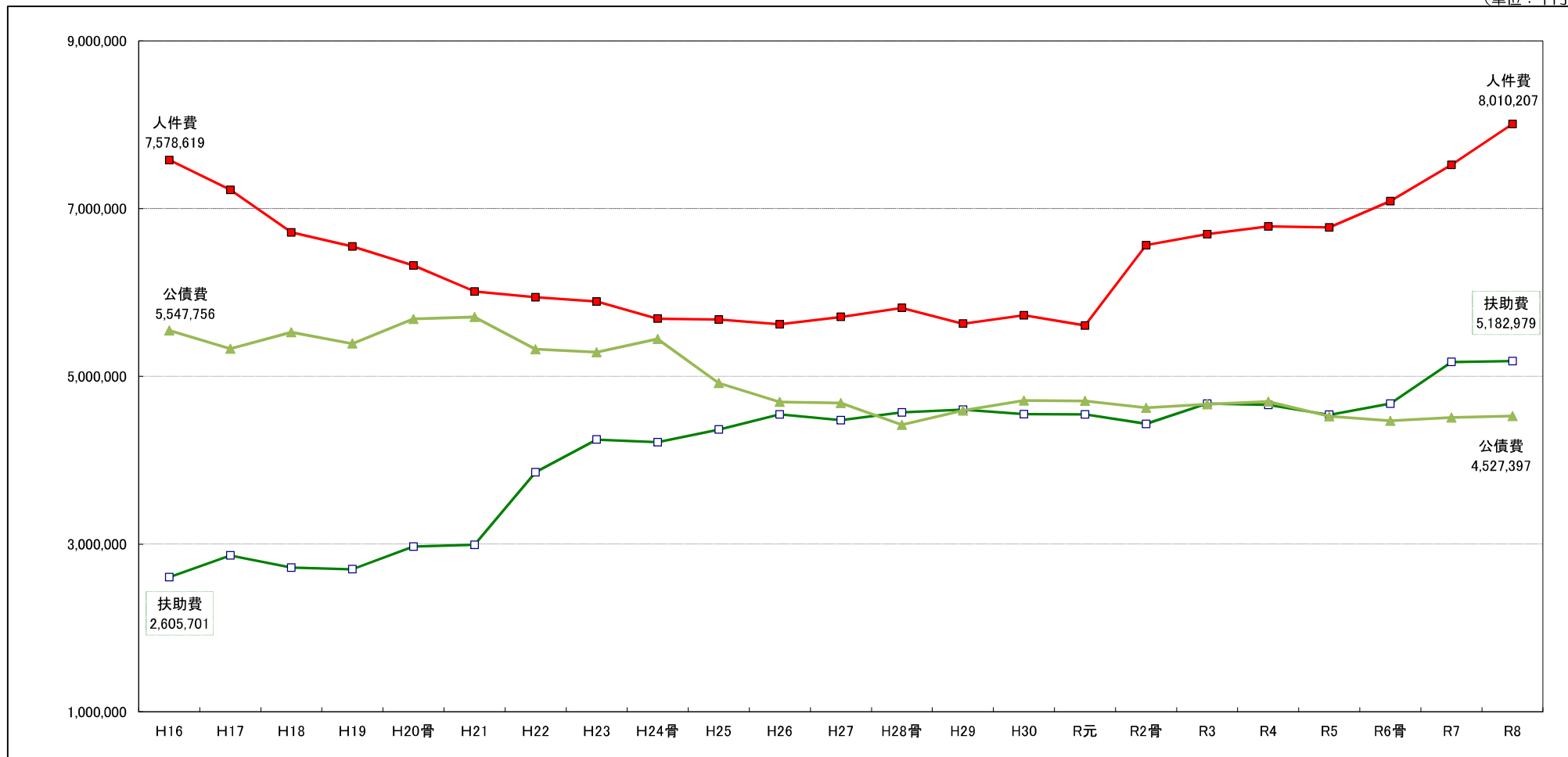
(単位：千円)



義務的	15,732,076	15,418,905	14,964,399	14,642,802	14,978,386	14,714,057	15,125,949	15,429,181	15,350,869	14,965,902	14,866,551	14,871,798	14,810,782	14,826,095	14,991,744	14,862,643	15,622,123	16,038,177	16,148,184	15,844,165	16,238,112	17,204,350	17,720,583
その他	14,376,179	10,260,034	10,269,624	10,326,415	10,060,788	11,060,790	12,169,447	12,550,186	12,518,372	12,495,958	13,368,320	13,672,845	13,898,489	14,138,050	13,822,780	13,594,773	13,482,877	15,556,305	15,813,557	16,967,616	18,035,238	17,651,762	18,232,844
投資的	5,491,745	3,301,061	3,215,977	3,860,783	3,290,826	4,185,153	2,044,604	3,285,633	2,760,759	3,938,140	5,955,129	3,365,357	2,850,729	3,625,855	4,855,476	5,352,584	3,214,000	3,725,518	3,668,259	4,548,219	9,296,650	2,973,888	5,636,573

# ■義務的経費の当初予算推移

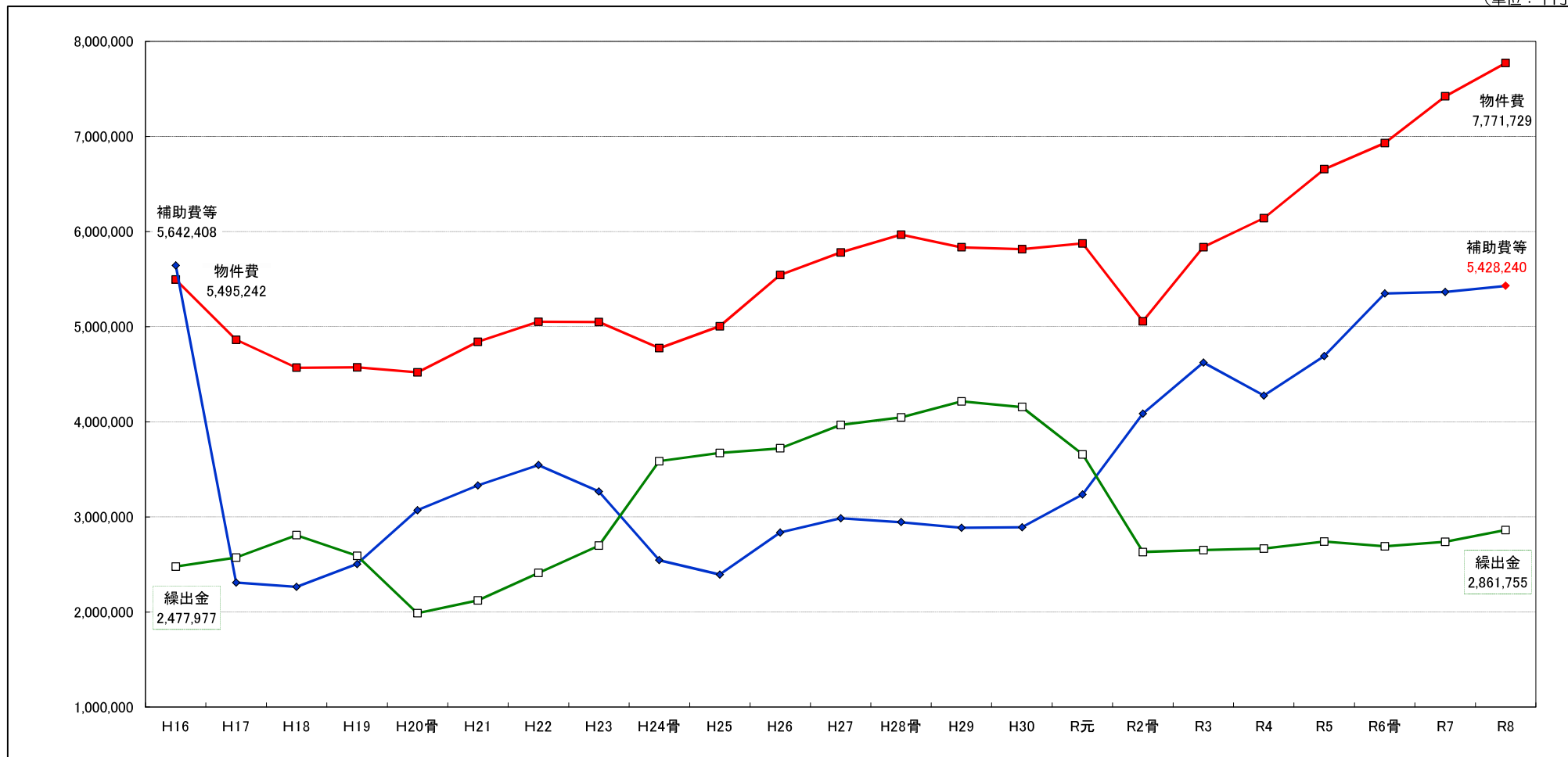
(単位：千円)



人件費	7,578,619	7,223,666	6,716,759	6,551,159	6,323,680	6,013,185	5,943,696	5,892,901	5,689,333	5,678,241	5,622,795	5,710,201	5,817,247	5,629,658	5,729,239	5,607,858	6,564,059	6,696,155	6,788,378	6,776,980	7,090,564	7,521,819	8,010,207
扶助費	2,605,701	2,865,969	2,720,764	2,701,081	2,970,837	2,992,880	3,858,185	4,247,581	4,215,953	4,367,069	4,548,364	4,479,536	4,570,404	4,605,268	4,551,317	4,547,367	4,433,452	4,674,874	4,661,157	4,543,294	4,676,892	5,173,040	5,182,979
公債費	5,547,756	5,329,270	5,526,876	5,390,562	5,683,869	5,707,992	5,324,068	5,288,699	5,445,583	4,920,592	4,695,392	4,682,061	4,423,131	4,591,169	4,711,188	4,707,418	4,624,612	4,667,148	4,698,649	4,523,891	4,470,656	4,509,491	4,527,397

## ■主なその他経費の当初予算推移

(単位：千円)



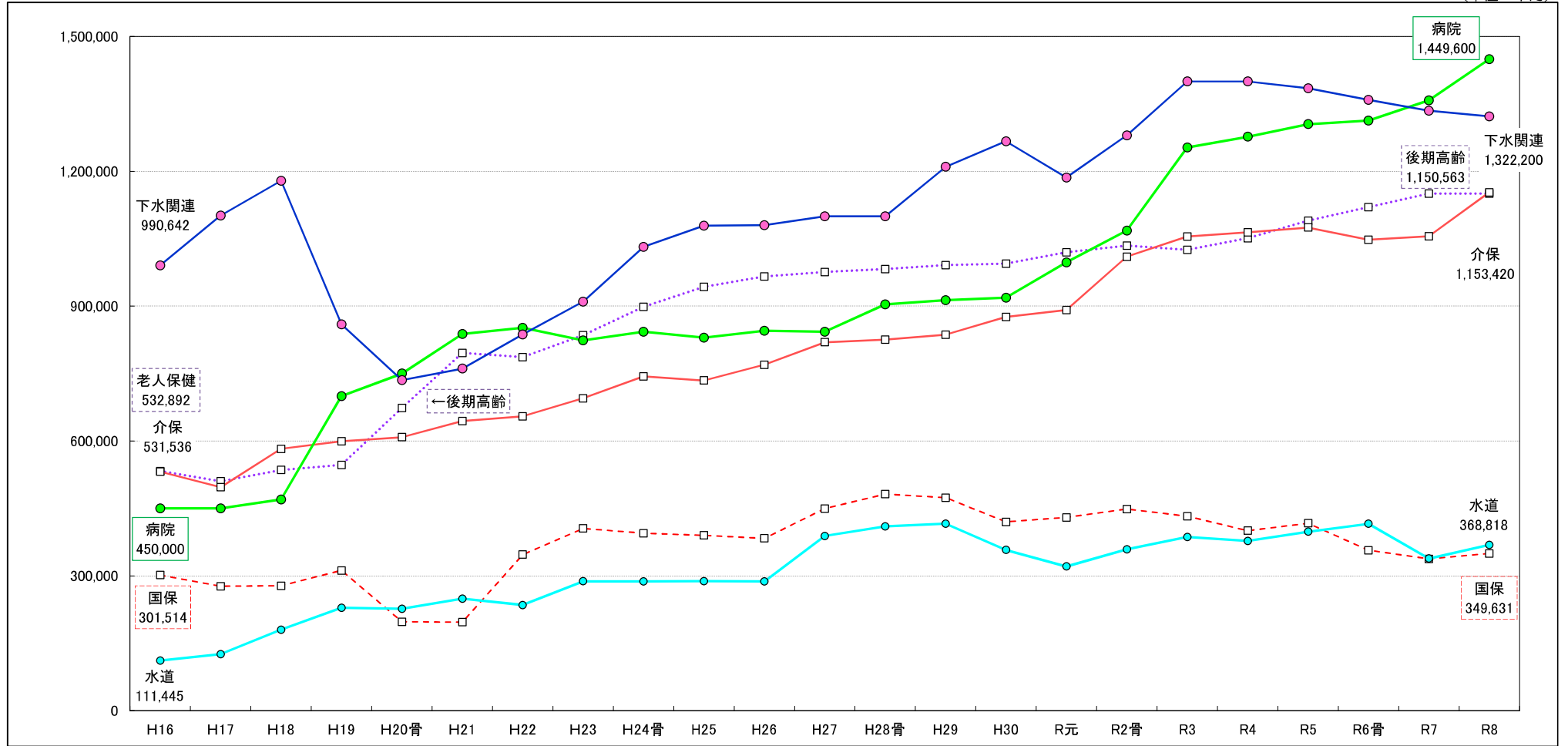
物件費	5,495,242	4,862,201	4,568,593	4,573,457	4,518,860	4,841,922	5,052,421	5,049,841	4,773,838	5,004,329	5,542,963	5,780,046	5,966,685	5,834,503	5,814,858	5,875,153	5,056,216	5,835,167	6,140,335	6,655,721	6,929,674	7,421,588	7,771,729
補助費等	5,642,408	2,308,990	2,264,191	2,504,154	3,070,917	3,330,715	3,545,375	3,266,834	2,545,110	2,392,979	2,835,931	2,985,370	2,944,796	2,885,478	2,891,275	3,236,703	4,086,133	4,623,386	4,275,882	4,691,546	5,349,320	5,365,002	5,428,240
繰出金	2,477,977	2,572,640	2,808,145	2,591,758	1,987,222	2,122,584	2,410,642	2,697,390	3,586,391	3,673,216	3,721,209	3,967,622	4,045,848	4,213,895	4,155,308	3,656,585	2,630,185	2,650,979	2,668,028	2,740,202	2,691,580	2,738,811	2,861,755

※H16の補助費等には、旧町一時借入金返済金(28.3億円)を含んでいる。

※後期高齢者医療広域連合負担金(医療分)については、H24から繰出金で整理(H23までは補助費等)

# ■主な繰出金等の当初予算推移

(単位：千円)



病院	450,000	450,000	470,000	700,000	750,000	838,100	851,975	824,035	843,089	830,000	845,310	842,906	903,855	913,140	918,670	997,327	1,068,000	1,253,000	1,277,000	1,305,000	1,313,000	1,357,900	1,449,600
後期高齢	532,892	510,210	535,353	546,674	673,568	796,017	786,744	835,446	898,371	942,814	965,978	976,098	982,606	991,486	994,659	1,019,712	1,034,558	1,025,526	1,051,315	1,090,014	1,120,227	1,150,553	1,150,563
介保	531,536	496,915	582,294	599,490	608,351	644,517	654,949	694,682	743,614	734,718	769,446	819,738	825,530	836,299	876,212	891,208	1,009,800	1,054,737	1,064,459	1,074,962	1,047,835	1,055,679	1,153,420
下水関連	990,642	1,101,616	1,179,172	859,552	735,254	761,000	837,000	910,000	1,032,000	1,079,000	1,080,000	1,100,000	1,100,000	1,210,000	1,267,000	1,186,000	1,280,000	1,400,000	1,400,000	1,385,000	1,359,000	1,335,000	1,322,200
水道	111,445	125,805	180,056	229,009	226,669	249,097	234,814	287,878	287,623	288,028	287,571	388,518	410,162	415,820	357,529	320,877	359,092	386,270	377,516	398,163	415,662	338,311	368,818
国保	301,514	276,480	277,570	311,626	197,633	196,644	347,159	405,358	394,604	390,009	383,381	449,545	481,716	473,692	419,895	448,566	432,604	400,375	416,825	356,617	337,695	349,631	

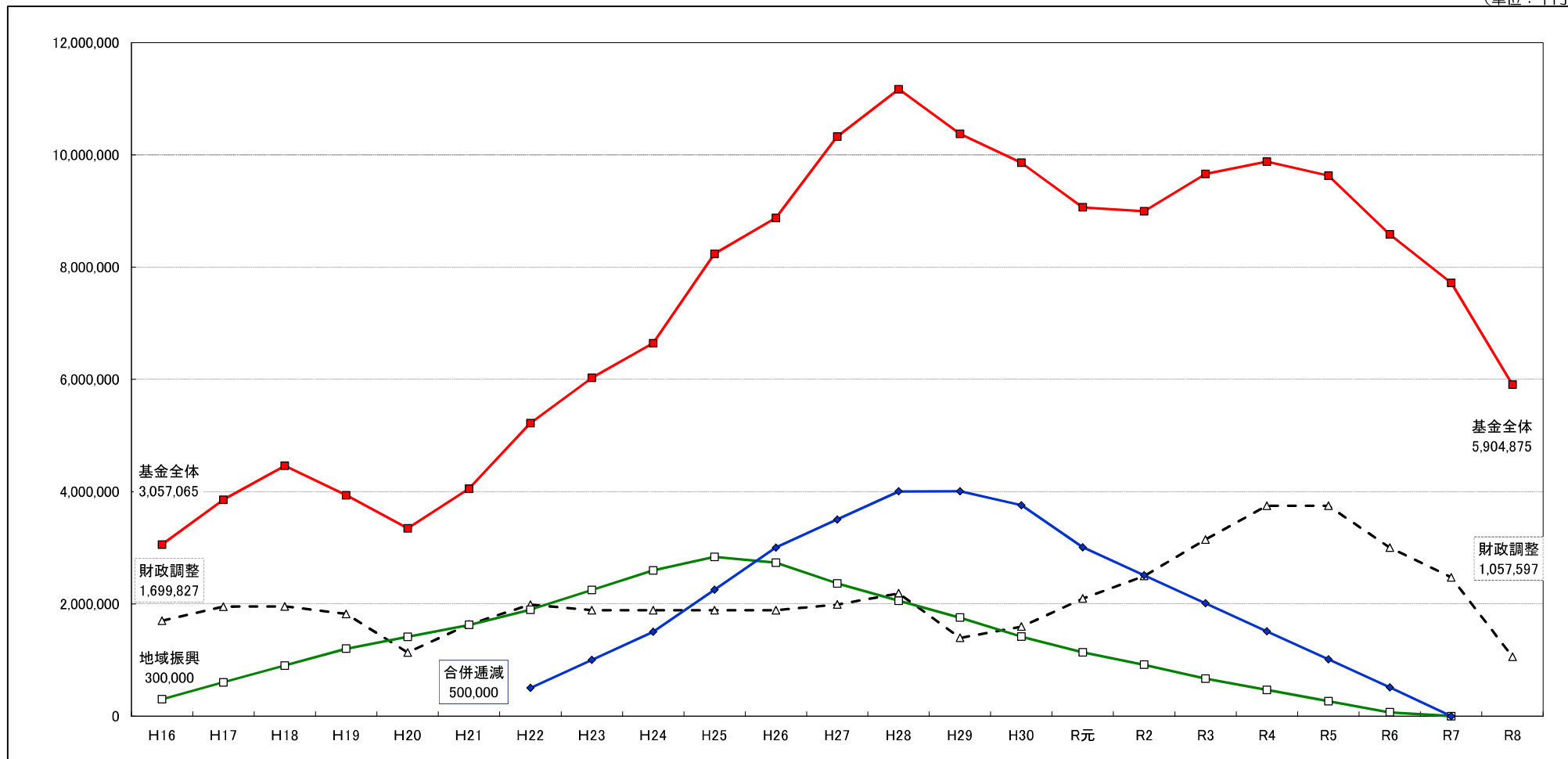
※下水関連は、集落排水事業、公共下水道事業、浄化槽整備事業の3会計の合計額。令和2年度からは統合し、下水道事業会計(企業会計)へ移行

※後期高齢には、後期高齢者医療広域連合負担金(医療分)を含む。また、H19以前は老人保健事業への繰出金

※水道には、旧簡易水道分を含む。(上水道統合事業への出資金は除く)

# ■一般会計年度別 基金現在高（見込み）の推移

(単位：千円)

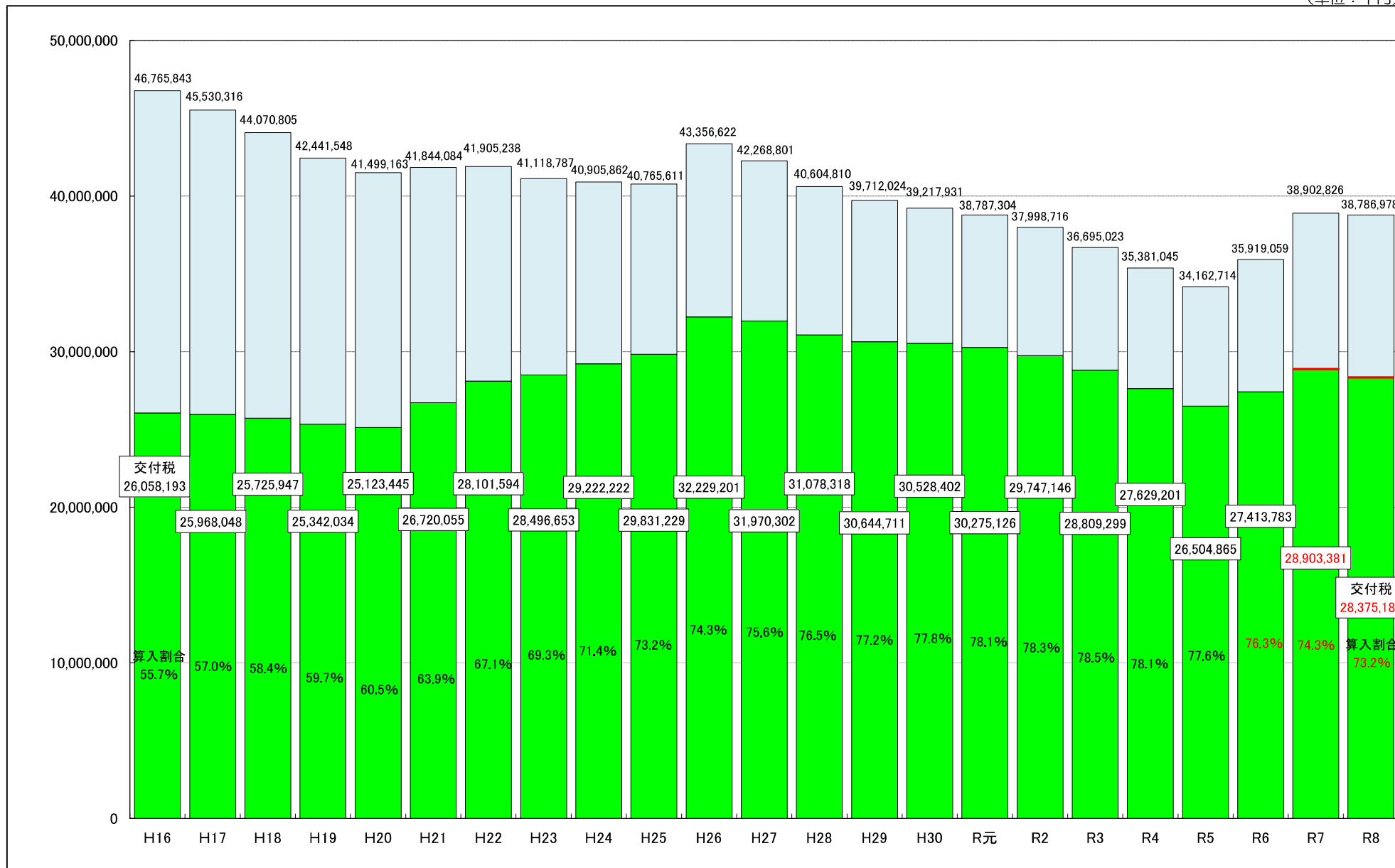


財政調整	1,699,827	1,950,275	1,953,157	1,819,249	1,133,032	1,634,027	1,984,741	1,885,257	1,885,687	1,886,212	1,886,919	1,987,708	2,188,117	1,393,631	1,594,017	2,094,637	2,495,403	3,146,178	3,747,030	3,748,229	3,000,921	2,471,418	1,057,597
合併通減							1,895,575	2,246,065	2,596,555	2,837,272	2,733,019	2,364,188	2,054,675	1,755,063	1,415,498	1,136,198	916,726	667,077	467,312	267,503	67,787	0	0
地域振興	300,000	600,079	900,583	1,202,009	1,413,626	1,624,885	500,000	1,000,129	1,500,340	2,250,754	3,001,562	3,502,723	4,003,420	4,004,153	3,755,121	3,007,041	2,508,431	2,009,384	1,510,083	1,010,693	511,667	0	0
基金全体	3,057,065	3,853,754	4,458,563	3,934,475	3,346,335	4,050,801	5,220,287	6,026,031	6,644,620	8,237,337	8,874,710	10,323,355	11,170,151	10,373,127	9,858,771	9,064,420	8,995,769	9,660,553	9,877,062	9,630,370	8,585,743	7,717,251	5,904,875

※R6までは決算額、R7以降は年度末見込み額

# ■一般会計年度別 市債現在高（見込み）の推移

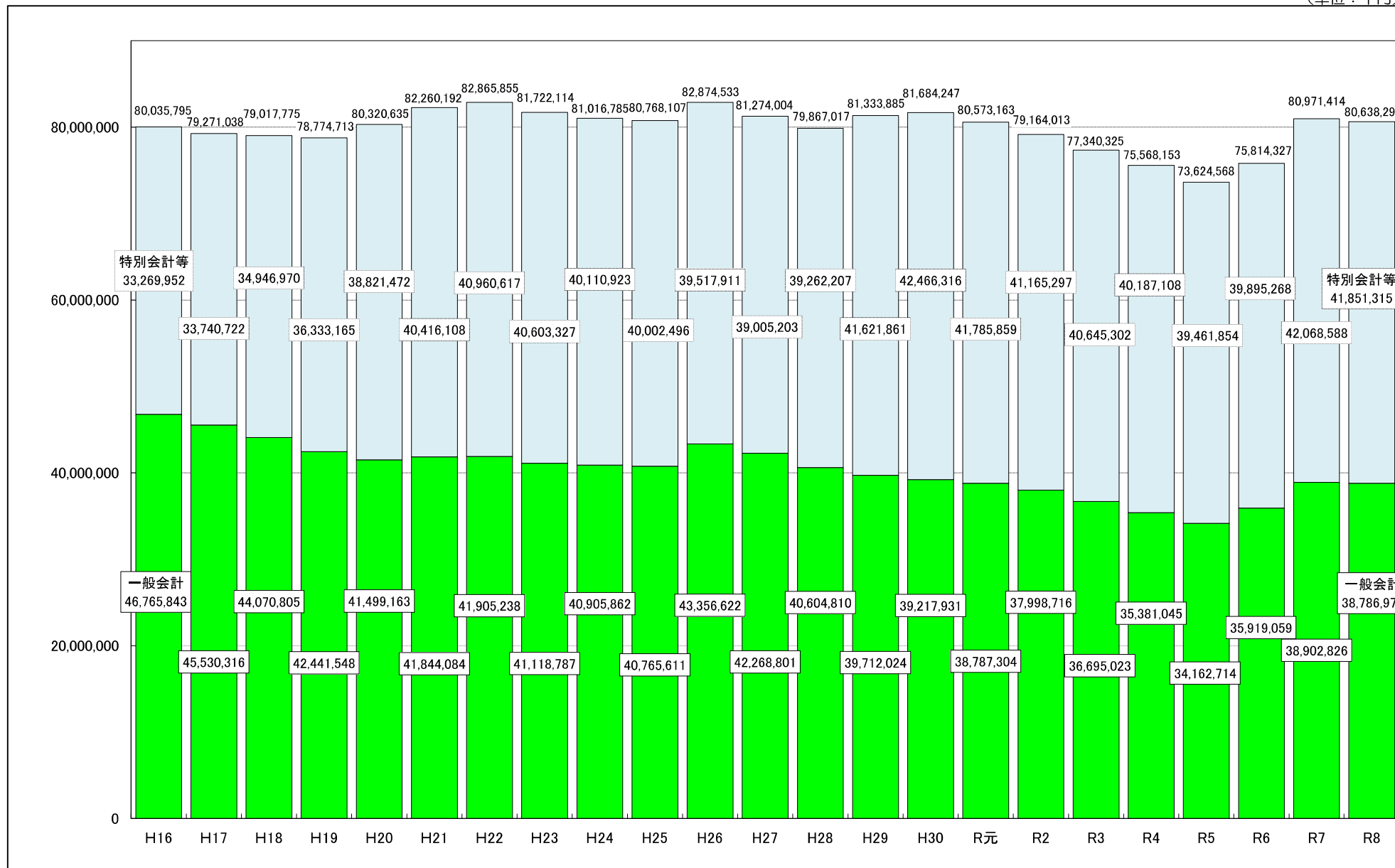
（単位：千円）



※R6までは決算額、R7以降は年度末見込み額  
 ※うち交付税は、各区分の地方債残高に対する地方交付税算入率を乗じて理論的に算出したもの

# ■全会計年度別 市債現在高（見込み）の推移

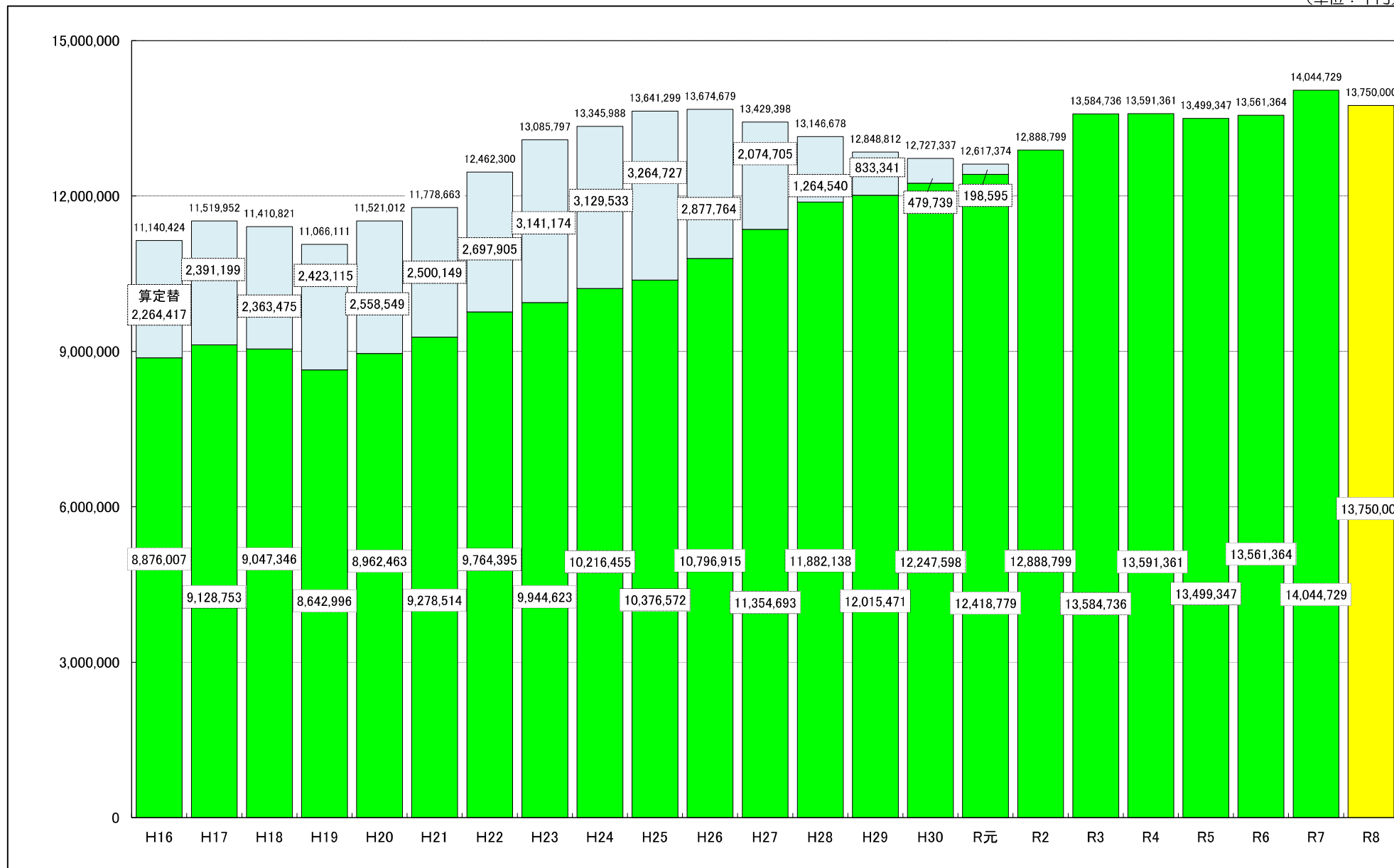
（単位：千円）



※R6までは決算額、R7以降は年度末見込み額

# 年度別 普通交付税の推移

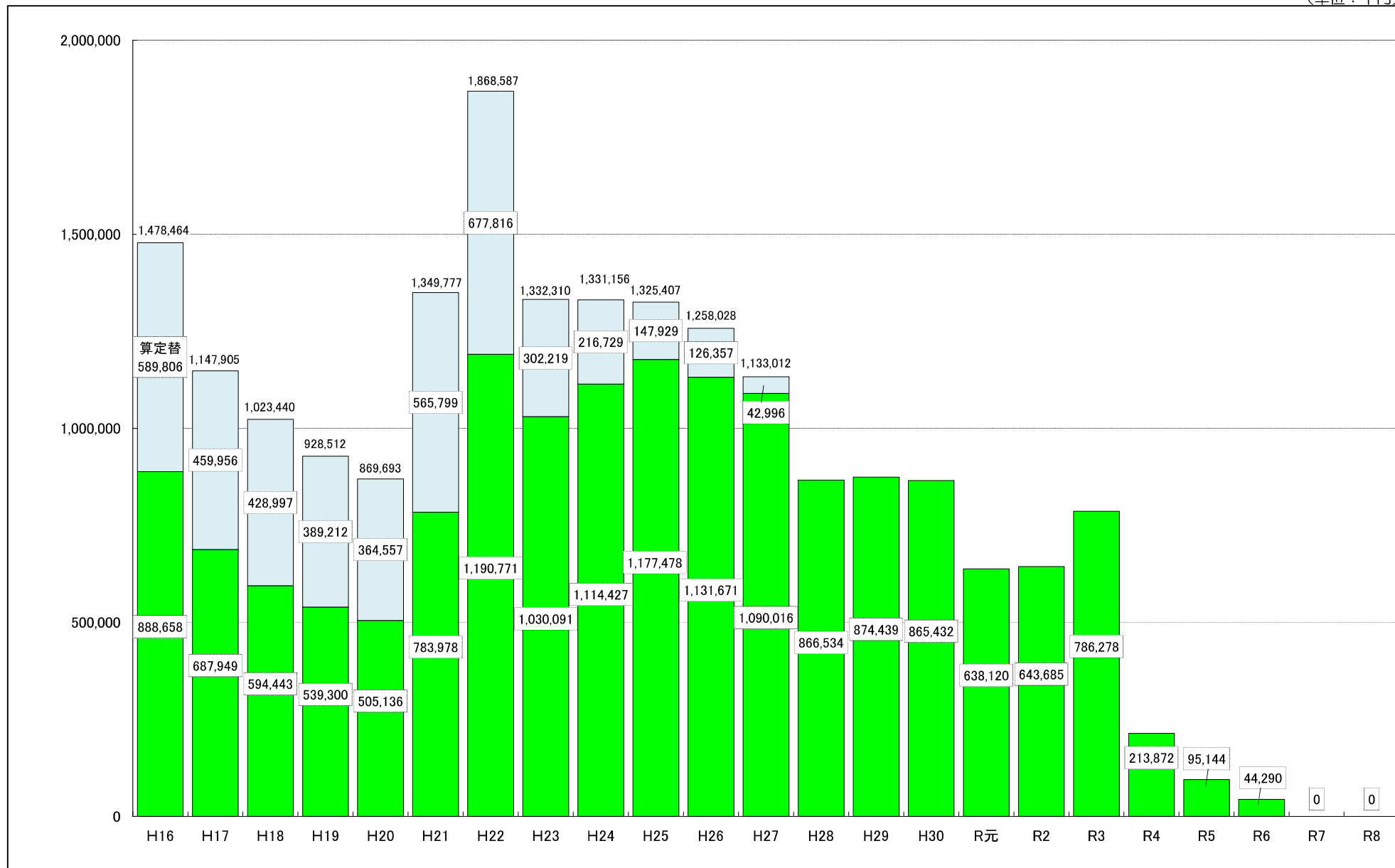
(単位：千円)



※R7までは実績、R8は当初予算額  
 ※R2からは、一本算定のみ

# 年度別 臨時財政対策債発行可能額の推移

(単位：千円)



※R7までは実績、R8は当初予算額

# ■歳出 部局別配当予算一覧

(単位：千円、%)

部 局 等 名	令和8年度		令和7年度		増減額 率		参 考					
	①	構成比	②	構成比	③=①-②	③/②	令和6年度		令和5年度		令和4年度	
								構成比		構成比		構成比
1 議会事務局	165,855	0.4	166,421	0.4	△ 566	△ 0.3	168,184	0.4	168,289	0.4	166,885	0.5
2 市長公室	11,561,529	27.8	10,690,994	28.3	870,535	8.1	15,070,239	34.6	9,738,889	26.1	8,785,473	24.7
特別職・職員人件費、会計年度 任用職員任用経費除き(※1)	3,833,066	9.2	3,452,746	9.1	380,320	11.0	8,288,691	19.0	3,255,659	8.7	2,300,601	6.5
3 総務部	5,686,735	13.7	5,602,941	14.8	83,794	1.5	5,398,502	12.4	5,559,801	14.9	5,818,920	16.3
公債費・予備費除き(※1)	1,137,378	2.7	1,066,579	2.8	70,799	6.6	903,975	2.1	1,011,950	2.7	1,091,487	3.1
4 市民環境部	6,870,090	16.5	4,531,231	12.0	2,338,859	51.6	4,505,280	10.3	4,326,912	11.6	3,881,048	10.9
5 医療部	1,679,657	4.0	1,550,033	4.1	129,624	8.4	1,479,415	3.4	1,470,536	3.9	1,466,882	4.1
6 健康長寿福祉部	5,034,724	12.1	4,844,329	12.8	190,395	3.9	4,701,537	10.8	5,589,754	15.0	5,643,938	15.9
7 こども部	2,744,020	6.6	2,835,668	7.5	△ 91,648	△ 3.2	2,560,376	5.9				
8 農林水産部	1,114,836	2.7	1,005,964	2.7	108,872	10.8	1,028,427	2.4	996,552	2.7	1,162,833	3.3
9 商工観光部	683,173	1.7	767,051	2.0	△ 83,878	△ 10.9	797,775	1.8	1,068,634	2.8	1,169,153	3.3
10 建設部	1,720,029	4.1	1,786,360	4.7	△ 66,331	△ 3.7	1,527,140	3.5	1,757,497	4.7	1,760,781	4.9
11 上下水道部	1,680,245	4.0	1,663,501	4.4	16,744	1.0	2,436,147	5.6	2,123,439	5.7	1,953,063	5.5
12 教育委員会事務局	2,130,892	5.1	1,956,667	5.2	174,225	8.9	3,468,008	8.0	4,097,244	11.0	3,111,964	8.7
13 消防本部	480,550	1.2	384,031	1.0	96,519	25.1	393,112	0.9	435,574	1.2	681,674	1.9
14 会計課	20,520	0.1	26,313	0.1	△ 5,793	△ 22.0	18,274	0.0	9,469	0.0	9,393	0.0
15 監査事務局	2,191	0.0	2,347	0.0	△ 156	△ 6.6	2,518	0.0	2,247	0.0	2,348	0.0
16 農業委員会事務局	14,954	0.0	16,149	0.0	△ 1,195	△ 7.4	15,066	0.0	15,163	0.0	15,645	0.0
計	41,590,000	100.0	37,830,000	100.0	3,760,000	9.9	43,570,000	100.0	37,360,000	100.0	35,630,000	100.0

※1 市長公室及び総務部については、市役所全体に關係する項目の予算配当が多額となっているため、当該部分を除いて再掲している。

## ■第3次京丹後市総合計画に基づく歳出予算分類

### 基本構想

1 次代を担う子どもたちが「学び」を通じて夢をいただき、いきいきと成長するまち	5,950,002	14.4
2 健やかで生きがいのある暮らしを実現するまち	2,032,742	4.8
3 安全で安心して暮らせるまち	8,108,831	19.5
4 お互いに支え合い、助け合うまち	3,819,755	9.2
5 歴史・文化、地場産業等の地域資源を活かしたまち	2,100,801	5.1
6 美しいふるさとの自然環境を守り次代に継承するまち	4,705,499	11.3
7 誰もが幸福をますます実感できる市民総幸福のまち	14,872,370	35.7
	41,590,000	100.0

### まちづくり27の施策

はくぐり ささえる かせぐ つなぐ

(単位：千円、%)

	はくぐり	ささえる	かせぐ	つなぐ		
1 子育て支援の総合的な推進<子育て支援>	●				3,931,830	9.5
2 未来を拓く学校教育の充実<学校教育>	●				2,018,172	4.9
3 多様な学びを支援する生涯学習の充実<生涯学習>	●				310,191	0.7
4 健やかで生きがいのある健康長寿のまちづくり<健康・長寿>		●			1,722,551	4.1
5 持続可能な地域医療体制の充実<医療・保険>		●			3,433,214	8.3
6 地域ぐるみによる消防・救急体制の充実<消防・救急>		●			485,054	1.2
7 災害に強く安全・安心に暮らせるまちづくり<防災>		●			532,761	1.3
8 防犯・交通安全対策の推進<防犯・交通安全>		●			19,892	0.0
9 快適な都市空間の形成<土地利用>				●	82,244	0.2
10 安全でうるおいのある住環境の形成<住環境>				●	117,657	0.3
11 高速道路網と安全な生活道路網の整備加速化<道路>				●	1,220,247	2.9
12 便利で持続可能な公共交通の実現<公共交通>		●		●	537,517	1.3
13 きれいな水を循環させる上下水道の整備<上下水道>		●		●	1,680,245	4.0
14 誰ひとり置き去りにしない、支え合い助け合う地域福祉の推進<地域福祉>		●			952,987	2.3
15 地域の中で共に生きる障害者福祉の推進<障害者福祉>		●			2,437,027	5.9
16 市民参画・共創による地域づくり<地域振興>	●	●		●	414,645	1.0
17 一人ひとりの人権と多様性を尊重するまち<人権・男女共同・多文化共生>		●			15,096	0.0
18 地域の雇用・経済を担う商工業の振興<商工業・雇用>	●		●		299,341	0.7
19 持続可能な農林業の推進<農林業>	●		●		1,062,604	2.6
20 つくり育てる漁業と「海業」の推進<漁業・海業>	●		●		105,951	0.3
21 滞在型観光・スポーツ観光の促進<観光>			●		502,235	1.2
22 歴史文化・文化芸術を活かしたまちづくりの推進<芸術・文化>				●	130,670	0.3
23 次世代への美しい自然環境の継承<自然環境>				●	46,455	0.1
24 脱炭素型社会の構築と気候変動への適応<脱炭素>				●	136,049	0.3
25 ごみの削減と再資源化の推進<廃棄物・循環型社会>				●	4,522,995	10.9
26 未来都市の実現に向けた情報基盤の利活用<情報>				●	594,414	1.4
27 行財政改革大綱(効率的・効果的な行財政運営)<行財政>			●	●	14,277,956	34.3
					41,590,000	100.0

## ■物価高騰対応重点支援地方創生臨時交付金活用事業一覧

<推奨事業メニュー分> 交付限度額：803,843千円（うち留保分65,000千円）

（単位：千円）

No	所管部局		項目名称	予算額	財源内訳			
	部	課			臨時交付金	国府補助金	その他	一般財源
R7年度予算計上分 4事業（うち36,890千円を11号補正に計上）				300,223	296,707	0	0	3,516
01	市長公室	地域コミュニティ・にぎわいづくり課	物価高騰対応地域集会施設等整備費補助金	28,804	28,804	0	0	0
02	市民環境部	保険事業課	大学生医療費補助金	12,000	11,000	0	0	1,000
03	医療部	医療政策課	医療機関物価高騰対策支援給付金	27,890	27,890	0	0	0
04	健康長寿福祉部	長寿福祉課	高齢者外出支援助成金	3,800	1,500	0	諸収入 1,900	400
05	健康長寿福祉部	健康推進課	高齢者インフル予防接種委託料 高齢者带状疱疹予防接種委託料	77,746	66,500	0	0	11,246
06	こども部	子育て支援課	物価高騰対応子どものインフルエンザ予防接種助成	1,153	900	0	0	253
07	商工観光部	商工振興課	小規模事業経営支援事業費補助金	67,700	2,400	0	0	65,300
08	商工観光部	商工振興課	織物指導等小規模生産基盤整備事業補助金	7,500	3,200	0	0	4,300
09	商工観光部	商工振興課	信用保証料補助金	11,000	8,800	0	0	2,200
10	商工観光部	商工振興課	新型コロナウイルス感染症対策利子補給金	12,600	12,000	0	0	600
11	商工観光部	商工振興課	無利子・無担保融資対応利子補給金	20,000	19,500	0	0	500
12	商工観光部	商工振興課	製造業経営基盤強化推進事業補助金	26,000	25,500	0	0	500
13	商工観光部	観光振興課	木津川市・京丹後市友好都市プロジェクト推進協議会負担金	800	600	0	0	200

(単位：千円)

No	所管部局		項目名称	予算額	財源内訳			
	部	課			臨時交付金	国府補助金	その他	一般財源
14	商工観光部	観光振興課	愛知県誘客プロジェクト補助金	15,000	15,000	0	0	0
15	商工観光部	観光振興課	観光プロモーション推進事業補助金	3,140	3,100	0	0	40
16	上下水道部	経営総務課	水洗化推進事業費補助金	6,000	4,800	0	0	1,200
17	上下水道部	経営総務課	水道事業会計繰出金のうち物価高騰対策重点支援分 (水道基本料金等の免除(3か月分))	65,749	65,700	0	0	49
18	上下水道部	経営総務課	水道未普及世帯物価高騰対策給付金 (水道基本料金等の免除(3か月分)相当額)	285	200	0	0	85
19	教育委員会事務局	教育総務課	小中学校防犯カメラ・カメラ付きインターホン整備事業	17,800	16,000	0	0	1,800
20	教育委員会事務局	学校教育課	小学校給食材料費支援補助金	138,238	13,700	府補 124,525	0	13
21	教育委員会事務局	学校教育課	中学校給食材料費支援補助金	34,043	33,800	0	0	243
22	市民環境部 健康長寿福祉部 教育委員会事務局	生活環境課 生活福祉課 学校教育課	一般廃棄物収集運搬委託料、衛生系施設等運営管理委託料、 社会福祉協議会運営費補助金、給食調理業務委託料の労務単 価上昇分	1,149,502	22,400	0	0	1,127,102
23	市民環境部 こども部 教育委員会事務局	生活環境課 こども未来課 学校教育課/生涯学習課	衛生系施設、保育所・こども園、小中学校、社会体育施設電 気代高騰分	323,884	58,842	0	0	265,042
小計				2,050,634	442,136	124,525	1,900	1,482,073
合計				2,350,857	738,843	124,525	1,900	1,485,589