

京丹後市 医療連携マップ



北丹医師会では、京都府医師会の「地区医師会在宅医療推進事業補助金」を活用し、在宅医療を含めた医療体制の整備を図る目的で、関係機関が地域ごとにわかるように、「医療連携マップ」を作成しました。このマップを通じて、医療に関わる多職種の皆様が「顔の見える関係」を構築され、在宅で療養される患者様にもより質の高い医療を提供する一助となることを期待します。

発行／北丹医師会
協力／京丹後市・京都府丹後保健所
令和5年3月発行

医療・介護情報を探すなら

京都健康医療よろずネット
府内の医療機関情報が診療科や所在地から検索できます。

京丹後市医療・介護情報提供システム
市内の医療・介護情報を検索できます。

京丹後市休日当番診療医

京都府丹後保健所 ☎62-4312

京丹後市消防本部 ☎62-0119
北丹医師会 ☎090-6231-9455

地域包括支援センター

介護保険の申請他、高齢者の生活全般に関する相談窓口です。介護・福祉・保健の専門職が、地域の他機関・専門職と連携し、高齢者やその家族を総合的に支援します。若年性認知症(※)の方もご相談いただけます。ぜひお気軽にご相談ください。
※65歳未満で発症した認知症のことをいいます

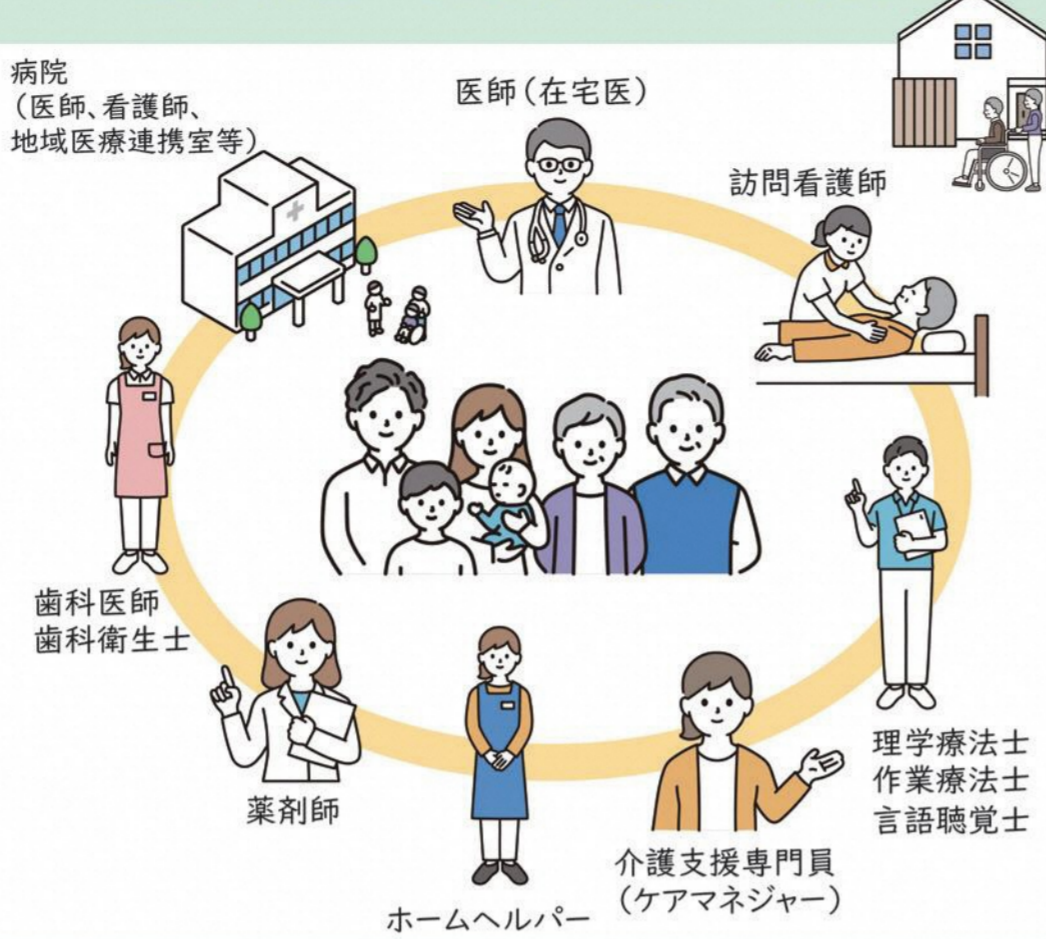
京丹後市地域包括支援センター【峰山・大宮・久美浜地域】	峰山町杉谷691 (福祉事務所内)	69-0330
京丹後市地域包括支援センターあみの【網野・丹後・弥栄地域】	網野町網野385-1 (ら・ぼーと内)	69-0343

京丹後市内の相談窓口(地域包括支援センター以外)

地域の身近な相談窓口として地域の社会福祉法人があります。地域包括支援センターと、連携・協力を行います。

在宅介護支援センターはごろも苑	峰山町長岡2093	62-1182
おおみや苑在宅介護支援センター	大宮町口大野295	68-1530
丹後園在宅介護支援センター	網野町木津225-2	74-0174
介護ステーションふるさと	網野町小浜613-2	79-3399
いちがお園在宅介護支援センター	丹後町若木487	75-2496
居宅介護支援事業所満寿園	弥栄町溝谷39-6	65-3300
弥栄はごろも苑	弥栄町溝谷3524	65-0131
久美浜苑くまの里久美浜居宅介護支援事業所「介護よろず相談所」	久美浜町柘谷2375	82-1108
海山園	久美浜町湊宮467-60	83-2111

「住み慣れた地域で、最期まで安心して暮らしたい」 そんな思いを叶えるために 医療と介護の専門職が連携して支えます



寝たきりなどで通院が困難な状態であったり、治療に不安を抱えた方でも、医療関係者や介護関係者などがチームを組み、自宅で療養生活を支える仕組みが整ってきています。

関係者が連携して、ご本人やご家族の意思を尊重しながら情報を共有し、安心して自宅で生活できる方法などを相談します。

受けたい医療やケアは事前に周囲の大事な人と話して共有しておきましょう。気がかりやご不明なことがあれば、医療や介護の支援者にご相談ください。

ご相談ください 認知症

認知症は早く気づいて対応することで、症状を軽くしたり、進行を遅らせたりすることができます。認知症と診断された方、そのご家族の方、どちらにも相談先や支援機関があります。

きょうと認知症あんしんナビ(インターネット)

認知症支援等に関する情報がたくさん掲載されています。URL <https://www.kyoto-ninchisho.org/>

認知症あんしんサポート相談窓口

←地域事情をふまえた相談ができる、身近な相談窓口です。

認知症カフェ	成年後見サポートセンター
ご本人や、ご家族、地域の方、医療や介護の専門職が集い出会い、認知症やその対応についてお互いの理解を深めることができるカフェです。	成年後見制度に関する総合的な相談をお受けします。(地域包括支援センター・障害者福祉課)

★こんな方々も認知症の方とご家族をサポートしています！

認知症サポート医	認知症初期集中支援チーム
かかりつけ医へ認知症に関する助言を行い、支援機関との連携などにおいて中心的な役割を担う医師です。北丹地域の認知症サポート医は、マップ上の病院・一般診療所一覧に【認】マークで示しています。	医師(認知症サポート医)、医療や介護の専門職がチームとなって、初期の支援の方向性について検討し、関係機関と連携しながら、認知症の方やご家族を支援します。

認知症サポーター・チームオレンジ

認知症サポーターとは、認知症について正しく理解し、偏見を持たず、認知症の人や、そのご家族に対して温かい目で見守る「応援者」です。京丹後市内でも多くの方が、「認知症サポーター養成講座」を受講されています。チームオレンジとは、認知症サポーターがチームを組み、認知症の方やご家族に対する支援などを行う取組です。

■病院 ※診療日・診療時間は診療科により異なりますので、詳細は各病院へお問い合わせ下さい。

No.	施設名	TEL	住所	診療科目	診療時間帯
1	丹後中央病院	☎62-0791 ☎62-7730	峰山町杉谷158-1	内科、消化器内科、循環器内科、脳神経内科、呼吸器内科、血液内科、小児科、外科、脳神経外科、整形外科、リウマチ科、リハビリテーション科、形成外科、麻酔科、婦人科、耳鼻咽喉科、泌尿器科、眼科、皮膚科、放射線科	【月～金】9:00～12:00/13:00～17:00 【月・水・金】17:00～19:00 【土】9:00～12:00
2	丹後ふるさと病院	☎72-5055	網野町小浜673	内科、胃腸科、消化器内科、皮膚科、泌尿器科、脳神経内科、循環器内科、小児科、リウマチ科、外科、整形外科、婦人科、眼科、耳鼻咽喉科、リハビリ科、放射線科、麻酔科、歯科、歯科口腔外科、乳癌外科、糖尿病内科	【月～金】9:00～12:00/13:00～16:00 16:30～19:00 【土】9:00～12:00
3	京丹後市立弥栄病院	☎65-2003 ☎65-2437 ☎65-2613	弥栄町溝谷3452-1	内科、小児科、脳神経内科、外科、整形外科、産婦人科、眼科、耳鼻咽喉科、皮膚科、泌尿器科、放射線科、リハビリテーション科、放射線科、麻酔科、リウマチ科、精神科、呼吸器内科、消化器内科、循環器内科、歯科	【月～金】午前診療9:00～/午後診療13:00～ 夜間診療16:00～ ※診療科毎に受付・診療時間が異なります。
4	京丹後市立久美浜病院	☎82-1500 ☎82-4090	久美浜町161	内科、心療内科、外科、整形外科、精神科、小児科、皮膚科、泌尿器科、眼科、耳鼻咽喉科、リハビリテーション科、歯科、歯科口腔外科、麻酔科、小児歯科、糖尿病内科	【月・火・木・金】9:00～17:00 【水】9:00～18:30

【往】：往診 【訪】：訪問診療(計画的に訪問して診療) 【訪看】：訪問看護 【在】：在宅療養支援診療所 【透】：透析有 【認】：認知症サポート医在籍

■一般診療所

No.	施設名	TEL/住所	診療科目	診療時間帯
1	京丹後市国民健康保険直営宇川診療所	☎76-0210 丹後町久備417	内科・外科・整形外科 歯科・歯科口腔外科	【月】10:00～11:30/14:00～16:00 【水】9:00～11:30/16:00～18:00 【火・木・金】9:00～11:30/14:00～16:00 ※受付時間は診療最終時間 30分前まで
2	京丹後市国民健康保険直営間人診療所	☎75-0210 丹後町間人1699	内科	【月～金】9:00～12:00/16:00～18:00 ※受付時間 8:30～11:00/15:30～17:30 ※原則予約制(初診の方は要予約)
3	村田内科医院	☎75-0253 丹後町成願寺612	内科	【月】17:00～19:00【水】9:00～12:00 【火・水】9:00～12:00/17:00～19:00
4	京丹後市国民健康保険直営野間診療所	☎66-0006 弥栄町野中2245-1	内科	【火】13:00～16:30 ※受付時間 13:00～15:00
5	京丹後市国民健康保険直営五十河診療所	☎64-2066 大宮町延利414-1	内科・小児科	【木】14:00～15:30
6	たちばな診療所	☎74-1301 網野町浜詰263-1	内科・歯科・歯科口腔外科	内科【月～土】9:00～12:00【月・木】16:00～17:30 歯科・歯科口腔外科 ※予約制 【月～木】9:00～12:00/14:00～17:00 隔週土曜日 14:00～17:00 隔週土曜日 9:00～12:00
7	斉藤医院	☎83-0365 久美浜町浦明1258	内科・胃腸科	【月・水・木】9:00～12:00/15:30～18:00 【火】9:00～12:00/第1・3・5 16:00～19:00 【金】15:30～18:00【土】9:00～12:00
8	斉藤医院湊分院	☎83-0008 久美浜町湊宮1809	内科・胃腸科	【金】9:00～12:00 【火】第2・4 14:30～17:00
9	京丹後市国民健康保険直営佐濃診療所	☎84-0101 久美浜町佐野3	内科	【木】13:00～17:00 ※受付時間 12:30～14:30

【往】：往診 【訪】：訪問診療(計画的に訪問して診療) 【訪看】：訪問看護 【在】：在宅療養支援診療所 【認】：認知症サポート医在籍

■歯科診療所

No.	施設名	TEL/住所	備考
1	坂根歯科医院	☎75-0205 丹後町間人2029	

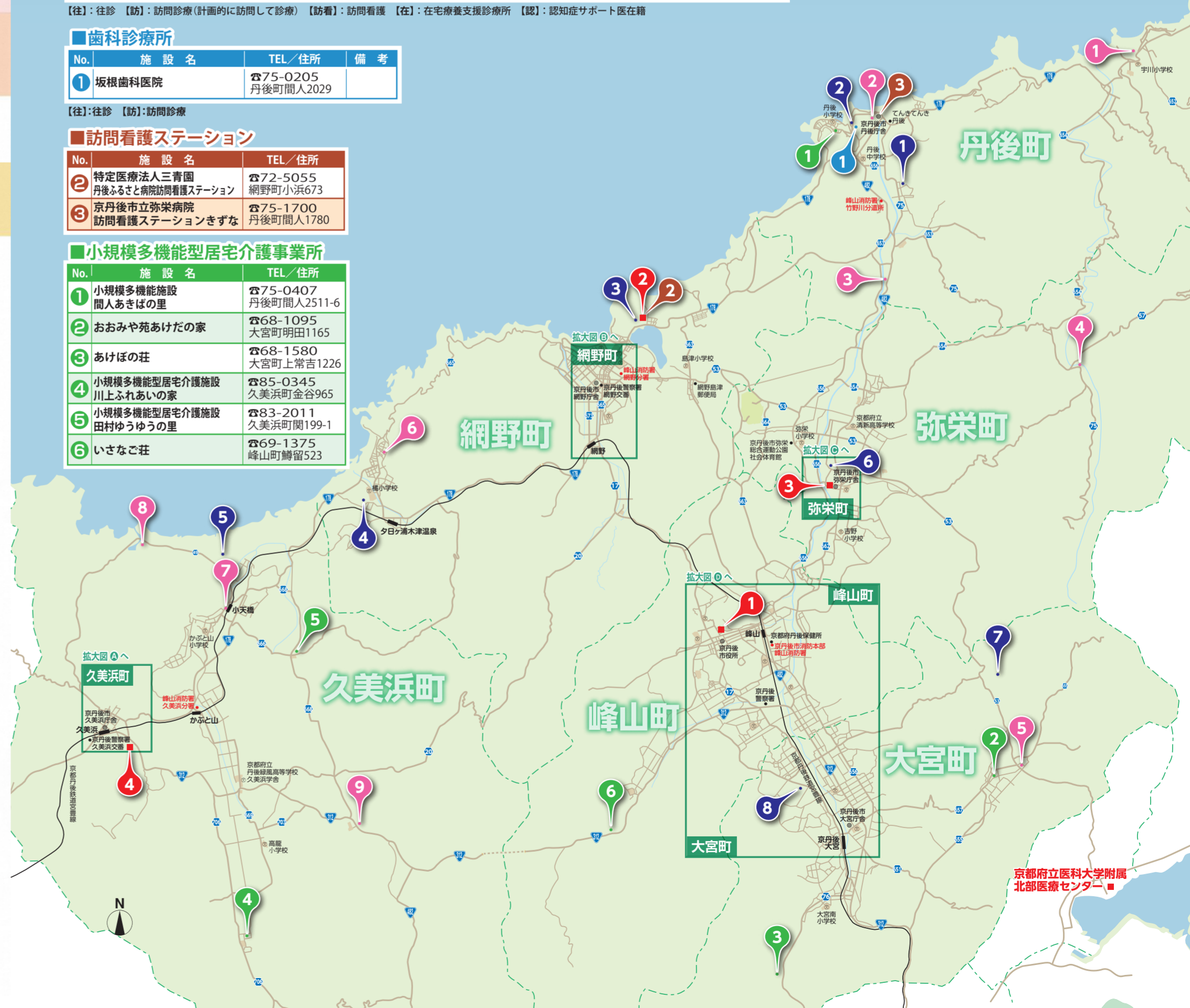
【往】：往診 【訪】：訪問診療

■訪問看護ステーション

No.	施設名	TEL/住所
2	特定医療法人三青園 丹後ふるさと病院訪問看護ステーション	☎72-5055 網野町小浜673
3	京丹後市立弥栄病院 訪問看護ステーションきずな	☎75-1700 丹後町間人1780

■小規模多機能型居宅介護事業所

No.	施設名	TEL/住所
1	小規模多機能施設 間人あきばの里	☎75-0407 丹後町間人2511-6
2	おおみや苑あけだの家	☎68-1095 大宮町明田1165
3	あけぼの荘	☎68-1580 大宮町上常吉1226
4	小規模多機能型居宅介護施設 川上ふれあいの家	☎85-0345 久美浜町金谷965
5	小規模多機能型居宅介護施設 田村ゆうゆうの里	☎83-2011 久美浜町間人199-1
6	いさな荘	☎69-1375 峰山町鱒留523



京都府立医科大学附属 北部医療センター