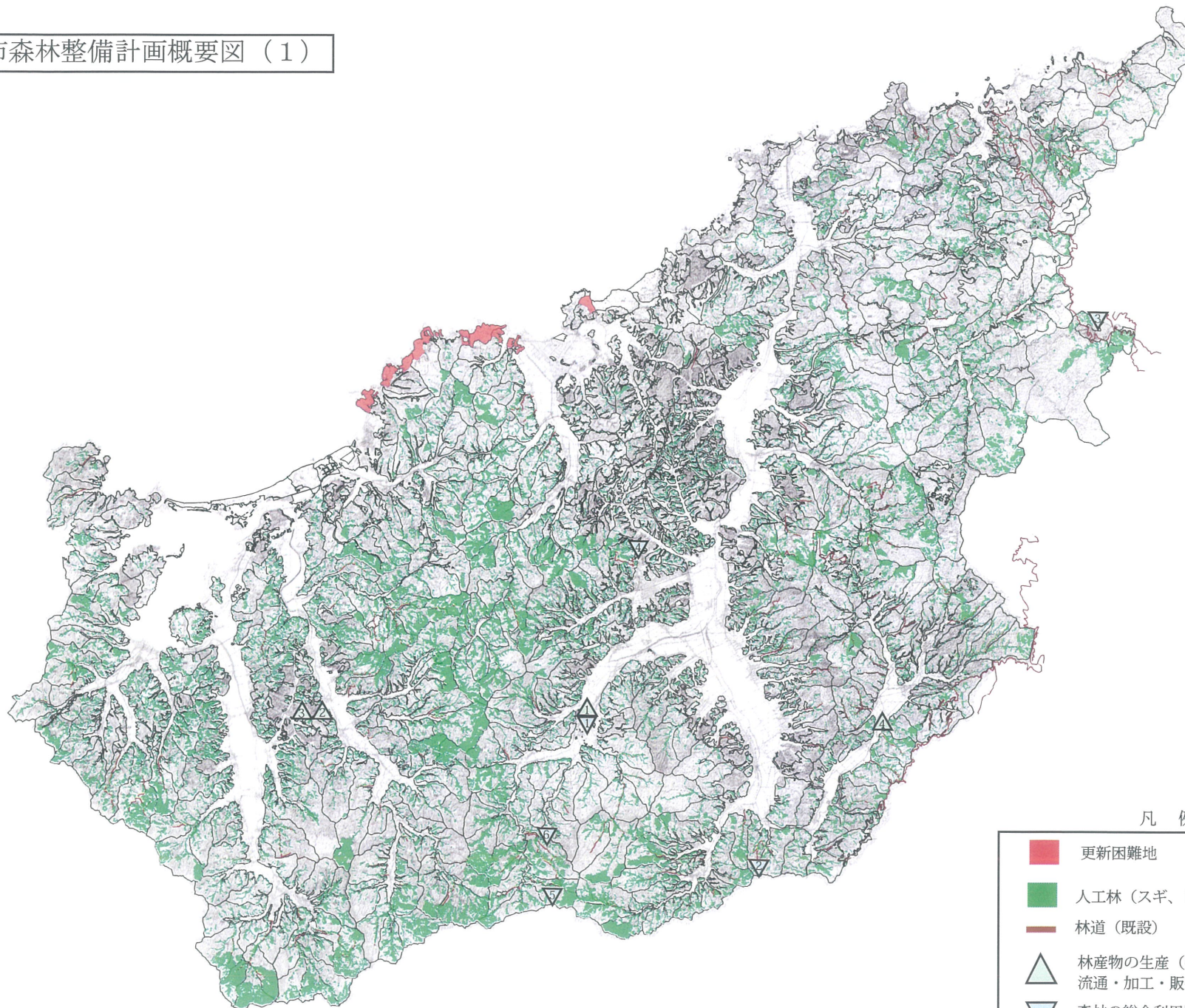


京丹後市森林整備計画概要図（1）



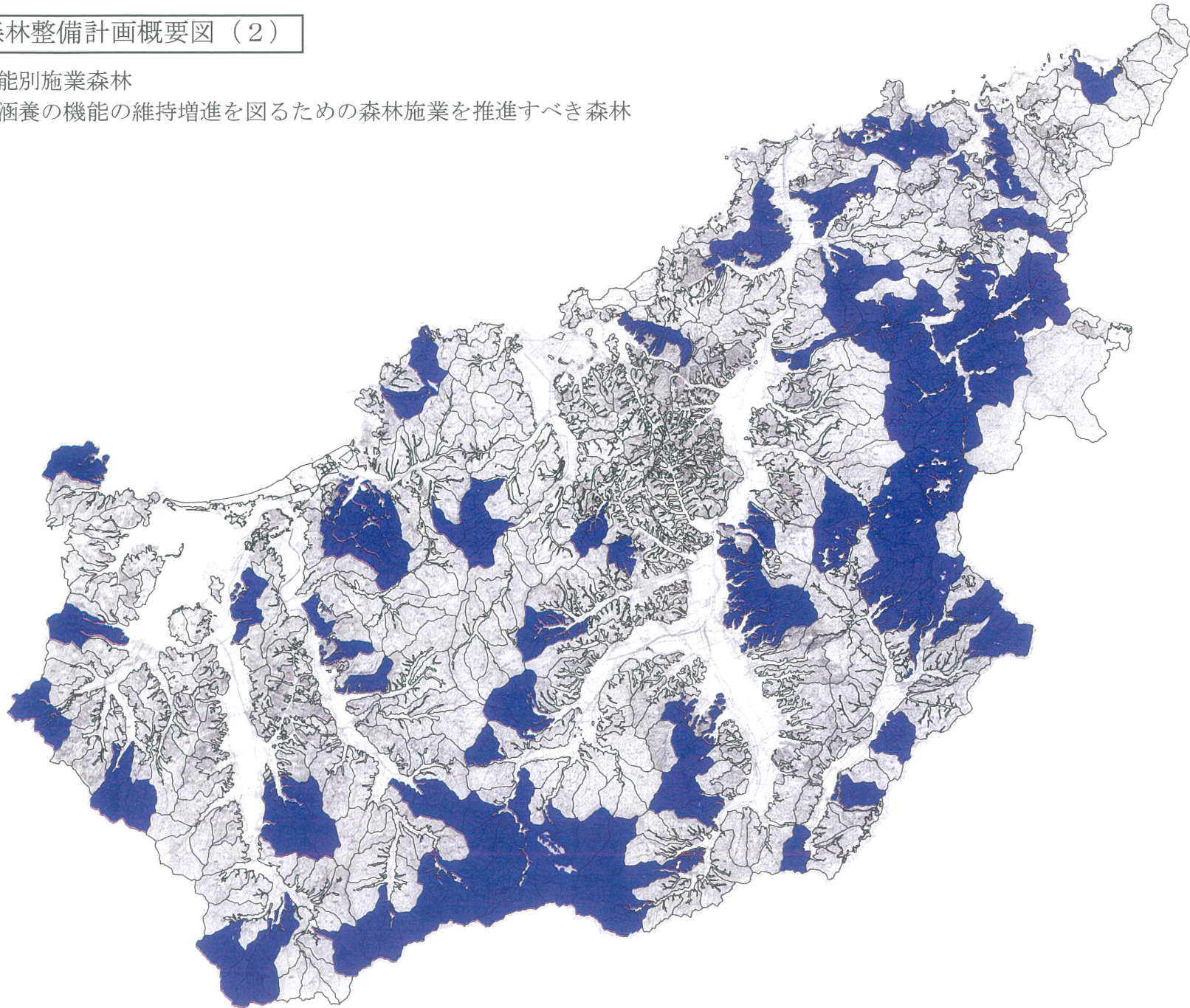
凡 例

- 更新困難地
- 人工林 (スギ、ヒノキ)
- 林道 (既設)
- 林産物の生産 (特用林産物) ・
流通・加工・販売施設
- 森林の総合利用関係施設

京丹後市森林整備計画概要図（2）

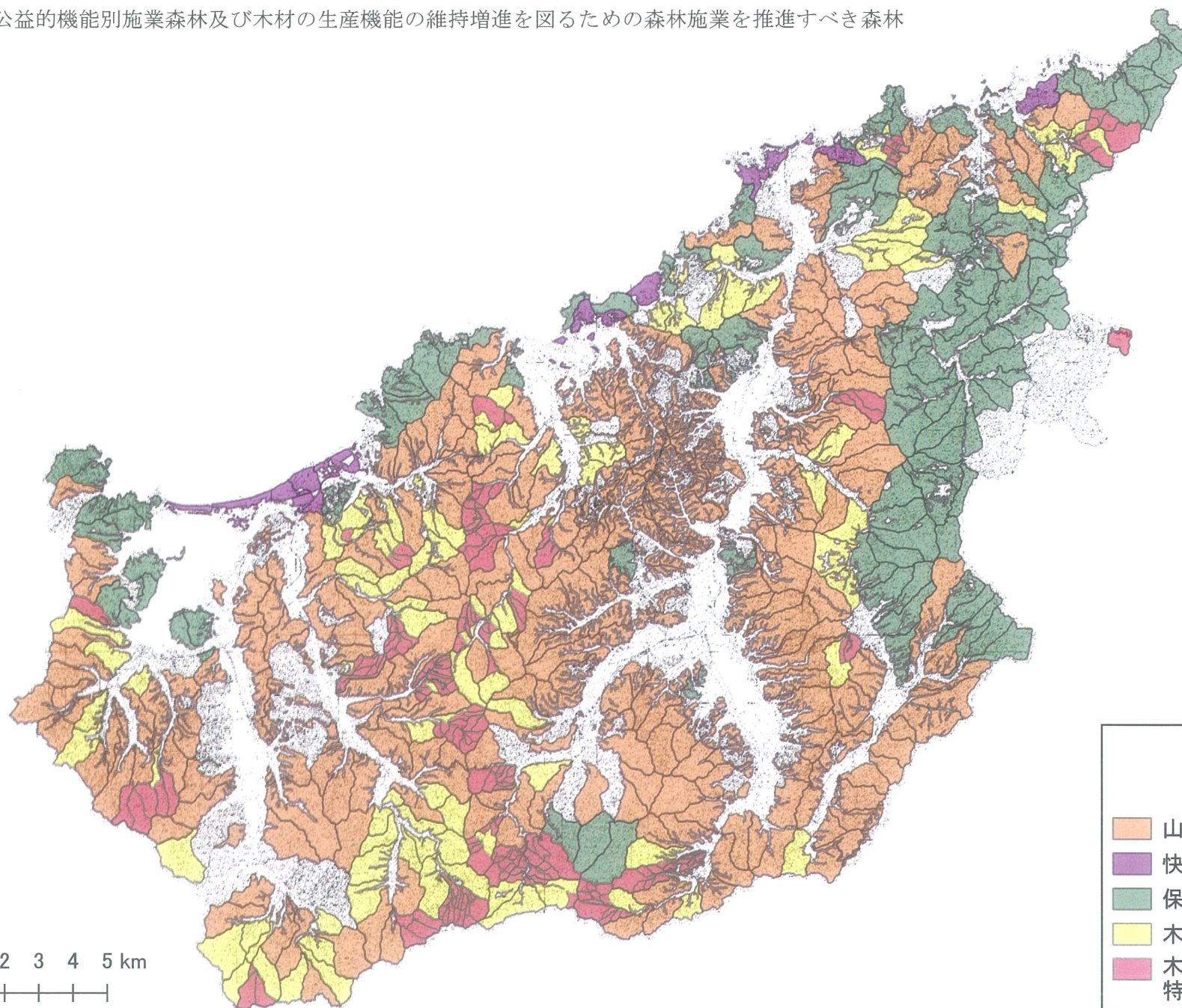
公益的機能別施業森林

水源の涵養の機能の維持増進を図るための森林施業を推進すべき森林



京丹後市森林整備計画概要図(3)

公益的機能別施業森林及び木材の生産機能の維持増進を図るための森林施業を推進すべき森林

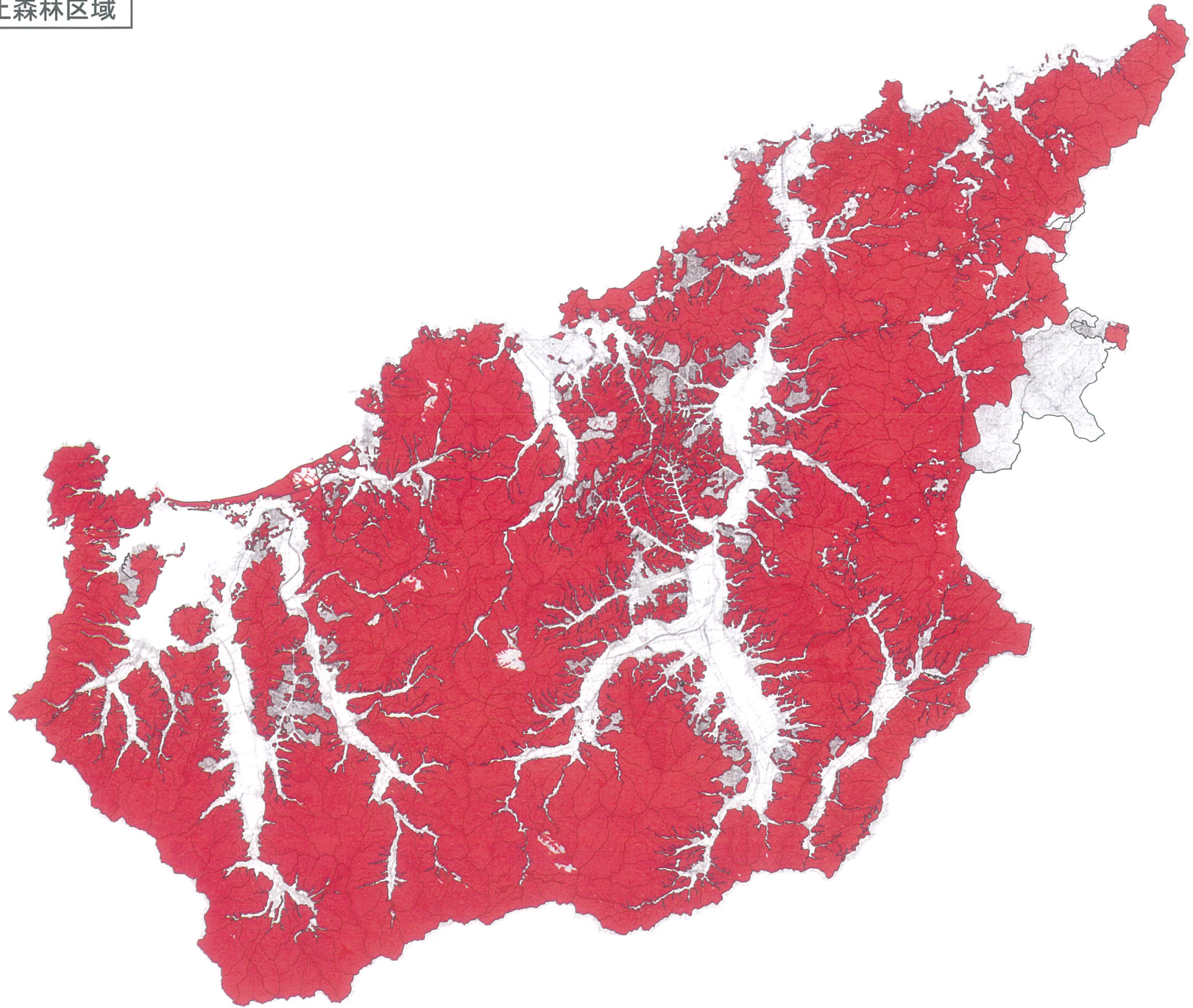


0 1 2 3 4 5 km
|-----|-----|-----|-----|-----|

凡例

- 山地災害防止機能等維持増進森林
- 快適環境形成機能維持増進森林
- 保健文化機能維持増進森林
- 木材生産機能維持増進森林
- 木材生産機能維持増進森林のうち、特に効率的な施業が可能な森林

鳥獣害防止森林区域



森林法施行規則第33条第1号ロの規定に基づく区域

