

京丹後市 大宮町河辺地区 防災重点ため池マップ



(29) あしわら池
所在地: 大宮町河辺
貯水量: 6,000m³

【緊急時連絡先】
京丹後市農林水産部農林整備課
0772-69-0430

京丹後市 大宮町周枳地区 防災重点ため池マップ



- (30) 深田池
所在地：大宮町周枳小字深田1214番
貯水量：20,000m³
- (31) 幾坂池
所在地：大宮町周枳小字幾坂397番
貯水量：22,000m³
- (32) 佐坂池
所在地：大宮町周枳
貯水量：12,300m³
- (33) 河辺内池
所在地：大宮町周枳小字河辺内1213番
貯水量：4,000m³

【緊急時連絡先】
京丹後市農林水産部農林整備課
0772-69-0430

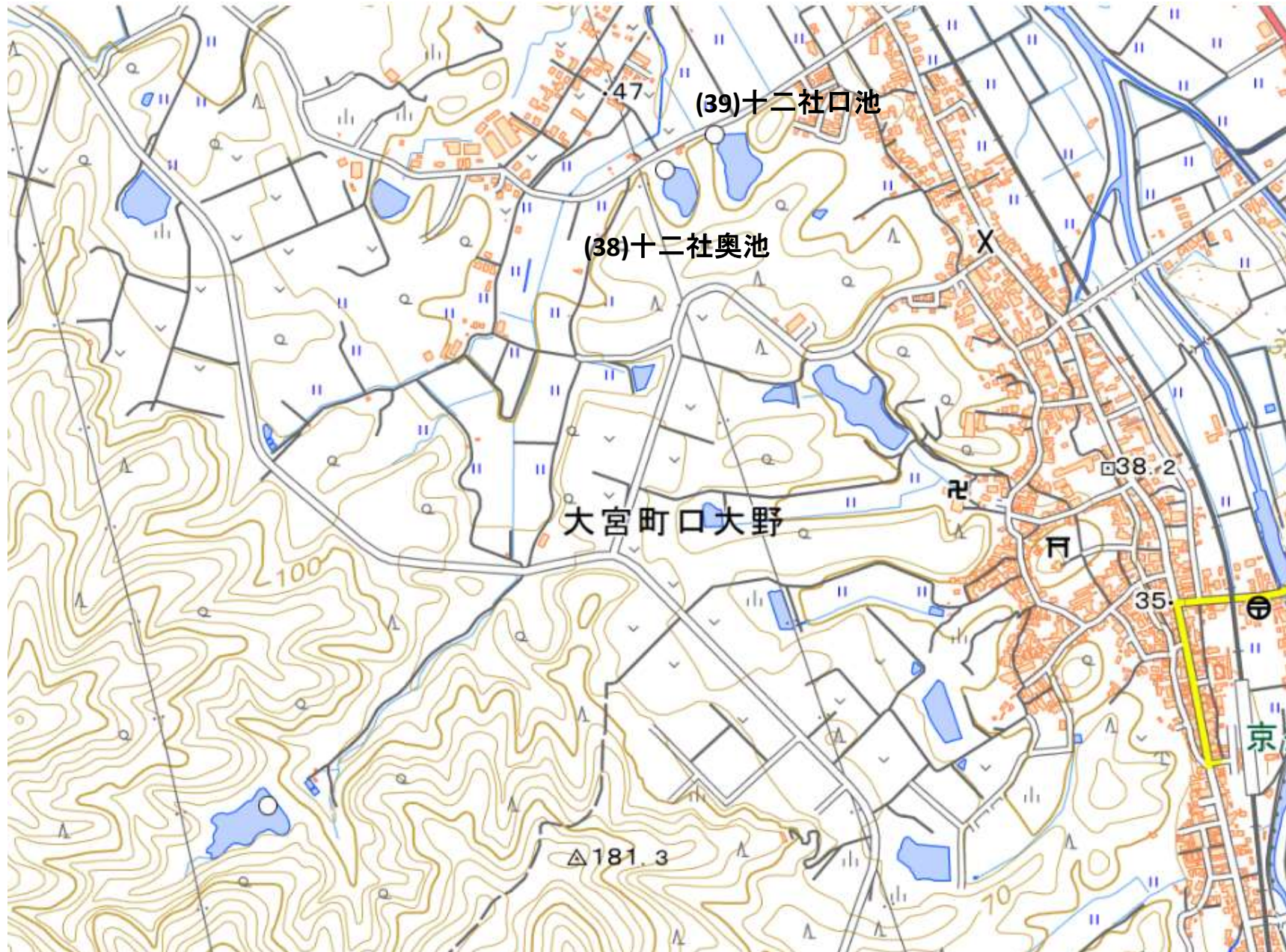
京丹後市 大宮町善王寺地区 防災重点ため池マップ



- (34) 油谷池
所在地：大宮町善王寺小字油谷1143番
貯水量：4,000 m^3
- (35) 立臼池
所在地：大宮町善王寺小字立臼8番6
貯水量：5,500 m^3
- (36) 末谷口池
所在地：大宮町善王寺小字末谷815番
貯水量：2,500 m^3
- (37) 末谷奥池
所在地：大宮町善王寺小字末谷814番
貯水量：5,500 m^3

【緊急時連絡先】
京丹後市農林水産部農林整備課
0772-69-0430

京丹後市 大宮町口大野地区 防災重点ため池マップ



(38) 十二社奥池
所在地：大宮町口大野
貯水量：6,000m³

(39) 十二社口池
所在地：大宮町口大野
貯水量：6,000m³

【緊急時連絡先】
京丹後市農林水産部農林整備課
0772-69-0430

京丹後市 大宮町三坂 防災重点ため池マップ



- (40) 三坂口池
所在地: 大宮町三坂
貯水量: 1,200m³
- (41) 三坂奥池
所在地: 大宮町三坂
貯水量: 7,500m³

【緊急時連絡先】
京丹後市農林水産部農林整備課
0772-69-0430