

5. 経済性を基にした集合処理区域の検討結果

(1) 結果一覧表

経済性を基にした集合処理区域の検討の結果は、以下に示すとおりである。
P.6 に検討結果図を示す。

経済性を基にした集合処理区域の検討結果

	集合処理する区域	
	STEP1	STEP2
(イ) 峰山町・大宮町	【既整備区域に接続する区域】 1) 長岡、善王寺、口大野、奥大野、新治-1,2、二箇-1~3、苗代-1,2、久次、五箇-1、鱒留-1、安-1,2、小西2、西山、赤坂、石丸、橋木、三坂、谷内、三重団地を公共下水道（峰山大宮処理区）に接続 2) 明田、延利を農集排（森本処理区）に接続 3) 宮向団地を農集排（三重処理区）に接続 4) 網野町生野内の一部を公共下水道（峰山大宮処理区）に接続	【既整備区域に接続する区域】 1) 長岡、善王寺、口大野、奥大野、 上常吉-1、下常吉 、新治-1,2、二箇-1~3、苗代-1,2、久次、五箇-1、鱒留-1、安-1,2、小西2、西山、赤坂、石丸、橋木、三坂、谷内、三重団地、を公共下水道（峰山大宮処理区）に接続 2) 明田、延利を農集排（森本処理区）に接続 3) 宮向団地を農集排（三重処理区）に接続 4) 網野町生野内の一部を公共下水道（峰山大宮処理区）に接続
(ロ) 網野町	【DID 地区（網野-1）に接続する区域】 1) 下岡-1、下岡-2、高橋・郷・下岡、下岡・御陵・福田・大昭、郷、郷・公庄、港-1、港-2、港-3、島津、小浜、掛津、遊、三津	【DID 地区（網野-1）に接続する区域】 1) 下岡-1、下岡-2、高橋・郷・下岡、下岡・御陵・福田・大昭、郷、郷・公庄、港-1、港-2、港-3、島津、小浜、掛津、遊、三津、 生野内
(ハ) 丹後町	【既整備区域に接続する区域】 1) 竹野、宮、願興寺、家ノ谷、岩木-1、岩木-2、筆石、乗原を特環下水道（丹後処理区）に接続 2) 吉永、是安を農集排（成願寺処理区）に接続 【個別に集合処理する区域】 1) 上野-1 上野-2、平-1、平-2、中野、中浜・久僧	【既整備区域に接続する区域】 1) 竹野、宮、願興寺、家ノ谷、岩木-1、岩木-2、筆石、乗原を特環下水道（丹後処理区）に接続 2) 吉永、是安を農集排（成願寺処理区）に接続 【個別に集合処理する区域】 1) 上野、上野-2、平-1、平-2、中野、中浜・久僧、 尾和、自衛隊、袖志
(ニ) 久美浜町	【既整備区域に接続する区域】 1) 神谷、河梨、栃谷、甲坂を特環下水道（久美浜処理区）に接続 【個別に集合処理する区域】 ・川上西部地区 1) 須田-1、須田-2、市場、新庄、品田、友重、坂井、西橋爪、海土、橋爪 ・佐濃南地区 2) 佐野甲、佐野乙、佐野丙、野中、小桑-1、小桑-2、安養寺-1、安養寺-2	【既整備区域に接続する区域】 1) 神谷、河梨、栃谷、甲坂を特環下水道（久美浜処理区）に接続 【個別に集合処理する区域】 ・川上西部地区 1) 須田-1、須田-2、市場、新庄、品田、友重、坂井、西橋爪、海土、橋爪 ・佐濃南地区 2) 佐野甲、佐野乙、佐野丙、野中、小桑-1、小桑-2、安養寺-1、安養寺-2

※ 赤字は STEP1 と STEP2 の結果が異なる区域を示す。

(2) 下水道等水洗化計画（案）

STEP1（環境省基準）とSTEP2（国交省基準）の検討結果が一致する区域においては、検討結果どおりの整備手法を採用する。しかし、STEP1（環境省基準）とSTEP2（国交省基準）の検討結果が異なり、STEP1（環境省基準）で個別処理、STEP2（国交省基準）で集合処理とする方が経済的に有利となる区域においては、事業採択基準等の条件を勘案して個別処理とする。

また、既整備区域等に接続することで集合処理が経済的となる場合においては、既計画の処理能力の範囲内で近接する地区から接続する。

STEP1 環境省マニュアルの参考値

- ・ 合併処理浄化槽：27年
- ・ 処理場：33年
- ・ 管 渠：60年

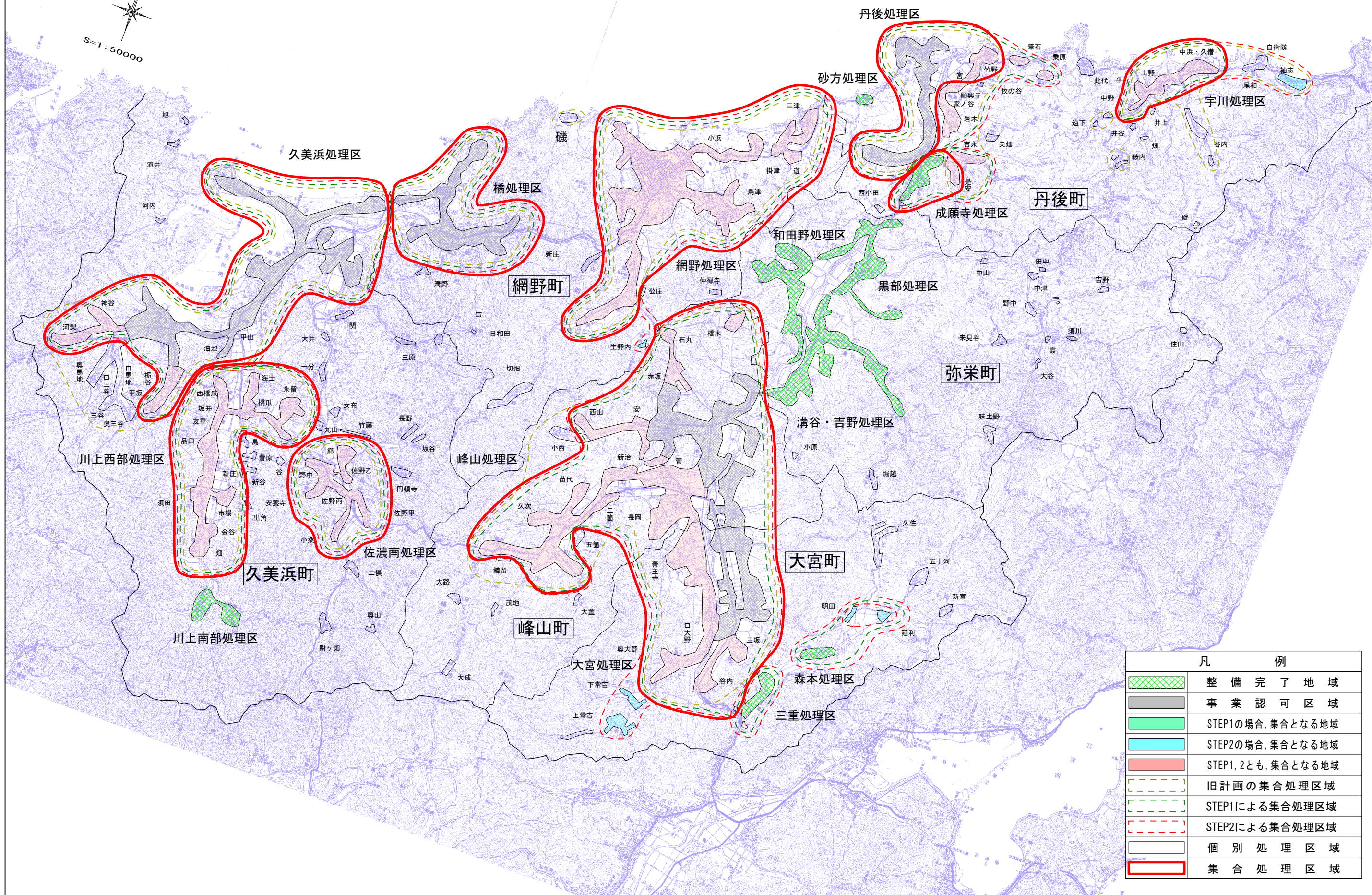
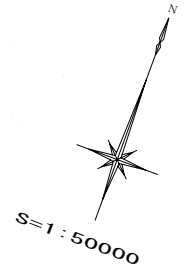
STEP2 国土交通省マニュアルの参考値

- ・ 合併処理浄化槽：26年
- ・ 処理場：33年
- ・ 管 渠：72年

京丹後市下水道等水洗化計画図（案）を P.7 に示す。また、各町における ① 既計画が変更となる内容とその理由、② 集合処理区域の変更による既存施設への影響は、P.8～10 のとおりである。

- (イ) 峰山・大宮町
- (ロ) 網野町
- (ハ) 丹後町
- (ニ) 久美浜町

集合処理区域の検討結果



凡 例	
	整備完了地域
	事業認可区域
	STEP1の場合、集合となる地域
	STEP2の場合、集合となる地域
	STEP1,2とも、集合となる地域
	旧計画の集合処理区域
	STEP1による集合処理区域
	STEP2による集合処理区域
	個別処理区域
	集合処理区域