

令和7年度 丹後古代の里資料館企画展示1の開催について



令和 7年 9月 18日
京丹後市教育委員会

京丹後市立丹後古代の里資料館では、令和7年度企画展示1を下記のとおり開催いたしますので、お知らせします。

1. 開催概要

- (1) 展示タイトル 令和7年度丹後古代の里資料館企画展示1「北但震災100年」
- (2) 展 示 期 間 令和7年9月20日（土）～10月5日（日）
- (3) 展 示 場 所 京丹後市立丹後古代の里資料館 企画展示室
〒627-0228 京丹後市丹後町宮108
休館日：火曜日 開館時間：9:30～16:00
※9月23日（火・祝）は開館し、翌24日（水）が休館となります。
- (4) 入 館 料 大人290円、小中学生150円

2. 展示内容

- (1) 内容
今年は、北丹後地震（丹後震災）の2年前に起こった北但馬地震（北但震災）から100年の節目にあたります。北但震災は、隣の但馬地域を中心に大きな被害があり、京丹後市でも久美浜町域を中心に被害がありました。100年の節目に、北但震災の概要と京丹後市内の被害等を紹介する企画展示を開催します。
- (2) 主な展示資料
但馬丹後大震災写真画報、北但震災の絵葉書など

お問い合わせ先

京丹後市教育委員会事務局 文化財保存活用課 〔電話 0772-69-0640〕

令和7年

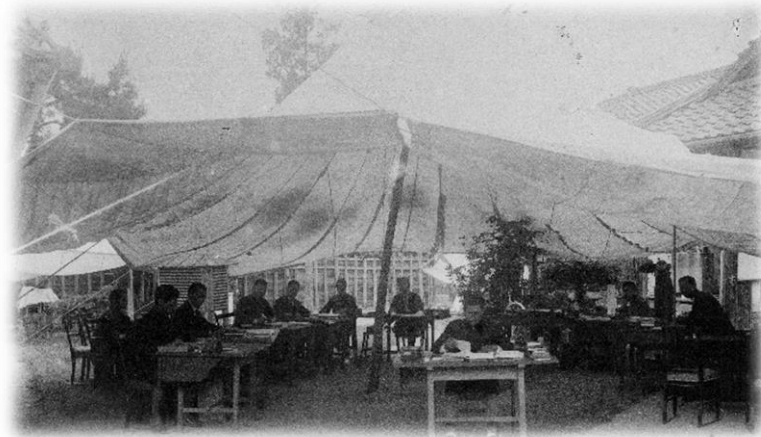
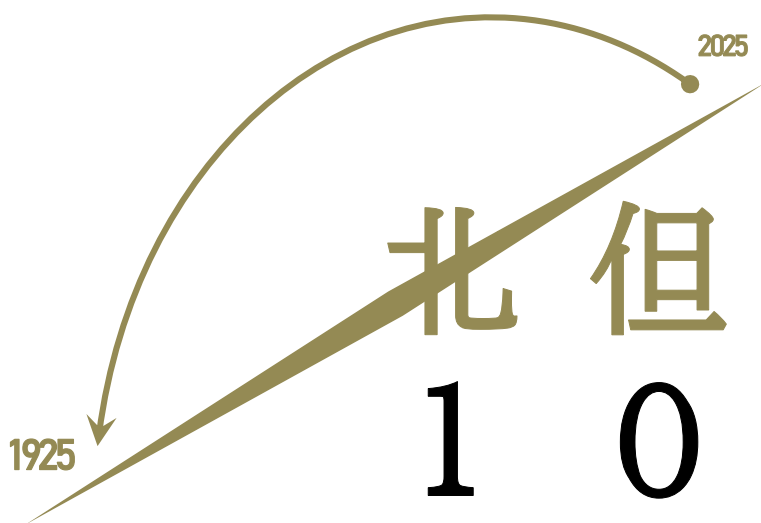
9 / 20 | 土 |



10 / 5 | 日 |

1925（大正14）年5月23日発生の北但馬地震（北但震災）

から100年の今、当時の震災の様子を振り返ります。



『震災写真帖』より

令和7年度 丹後古代の里資料館企画展示 1

京丹後市立丹後古代の里資料館

〒627-0228 京丹後市丹後町宮108番地 TEL 0772-75-2431 FAX 0772-75-2432

開館時間 9時30分～16時00分

（火曜休館、9月23日（火・祝）は開館し、翌24日（水）が休館となります。）

入館料 大人290円（190円）・小中学生150円（90円）

※（ ）内は15名以上の団体料金。小学生未満は無料。