

平成21年度 京丹後市の教育



平成21年度全国高等学校総合体育大会（インターハイ）
「まほろば総体」のカヌー競技

京丹後市教育委員会

「平成21年度京丹後市の教育」発刊のことば

京丹後市誕生から6年目となった平成21年11月21日、丹後文化会館で市制施行5周年記念式典が挙行されました。その席上、市の花・市の木とともに、教育委員会が作成を担当した市の歌（梅田俊作・作詞、藤原哲也・作曲）が発表されるとともに、企画構想してきた記念ステージの上演が行われました。

平成21年度、本市の当面する最大の教育課題である学校再配置は、耐震補強事業をめぐる新たな国の財源措置の動きを背景に、改めて「学校再配置の基本的な考え方」（素案）及び「学校施設の耐震化計画」（素案）を6月に作成し、これをもとに7月から8月にかけて15会場で地域説明会を開催するとともに、旧耐震基準で建設された17学校施設の耐震二次診断を行いました。

学校再配置の動きのなかで、竹野小学校が平成21年度末で閉校することになり、平成22年3月27日、行政と地元関係者の皆様が一体となって閉校式が行われ、同校の136年の長い歴史に幕を閉じました。

学校教育の分野では、初めての幼保一体施設として誕生した丹後子ども園の運営が始まりました。1年間が経過するなか、丹後子ども園の取り組みは、今後の幼稚園開設や保育所再編のあり方にとって大きな手がかりになるものと考えます。また、学校内のグループウェアなどの内容を含む学校ICT化事業は、時間的な制約もあり、多くの事業を平成22年度へ繰り越すことになりました。

社会教育の分野では、学校支援地域本部事業を峰山中学校区へ拡大、また7月1日には懸案であった市文化協会組織が立ち上がりました。また、8月には久美浜湾カヌー競技場を会場に高校「まほろば」総体カヌー競技が5日間にわたって開催され、熱戦を展開しました。なお、公民館のあり方をめぐって、市社会教育委員会に諮問し、年度末には中間報告をいただきました。

文化財保護の分野では、平成17年度に開始した市史編纂事業の初めての成果物として、『京丹後市の考古資料』（平成20年度繰越事業）、『峯山藩関係史料集』の2冊を刊行、また、平成19年度から3ヵ年計画で実施してきた国史跡網野銚子山古墳の範囲確認調査の成果物として『網野銚子山古墳範囲確認調査報告書』を刊行しました。市史編さん事業もこれから全体計画の後半に入り、今後続々と成果物を刊行する運びとなっています。

このように平成21年度も多くの教育課題に取り組みながら推移しましたが、市制施行後すでに6年が経過するなか、改めて本市の教育行政全般を見わたし、長期的な将来展望に立った教育改革に向けて一步を踏み出す時期にきています。

平成22年5月

京丹後市教育委員会

教育長 米田 敦弘

目 次

教育行財政

- 1 教育行財政・・・・・・・・・・・・・・・・・・・・・・・・ 1

学校教育

- 1 園児・児童生徒数の推移・・・・・・・・・・・・・・・・ 15
- 2 学校施設一覧・・・・・・・・・・・・・・・・・・・・・・ 18
- 3 学校通学区一覧・・・・・・・・・・・・・・・・・・・・・・ 28
- 4 奨学金・・・・・・・・・・・・・・・・・・・・・・・・・・・・ 29
- 5 学校再配置の検討・・・・・・・・・・・・・・・・・・・・ 30
- 6 学校保健・・・・・・・・・・・・・・・・・・・・・・・・・・・・ 31
- 7 学校給食の現状・・・・・・・・・・・・・・・・・・・・・・ 37
- 8 就学援助・・・・・・・・・・・・・・・・・・・・・・・・・・・・ 39
- 9 幼稚園教育・・・・・・・・・・・・・・・・・・・・・・・・・・・・ 40
- 10 教育指導・・・・・・・・・・・・・・・・・・・・・・・・・・・・ 43
- 11 学校安全・・・・・・・・・・・・・・・・・・・・・・・・・・・・ 47

社会教育

- 1 社会教育事業概要・・・・・・・・・・・・・・・・・・・・ 49
- 2 社会教育施設概要・・・・・・・・・・・・・・・・・・・・ 90
- 3 社会体育事業概要・・・・・・・・・・・・・・・・・・・・ 93
- 4 社会体育施設一覧・・・・・・・・・・・・・・・・・・・・ 103
- 5 図書館・・・・・・・・・・・・・・・・・・・・・・・・・・・・ 104
- 6 地域、地区公民館・・・・・・・・・・・・・・・・・・・・ 112

文化財

- 1 文化財保護事業・・・・・・・・・・・・・・・・・・・・ 115
- 2 文化財保護関係施設・・・・・・・・・・・・・・・・・・・・ 127
- 3 指定文化財・・・・・・・・・・・・・・・・・・・・・・・・ 130

各種委員名簿

- 1 各種委員名簿・・・・・・・・・・・・・・・・・・・・ 135

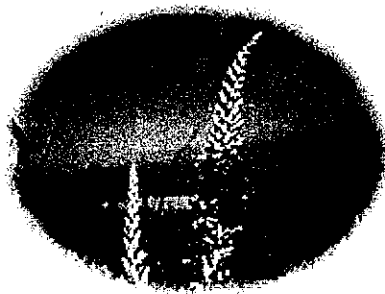
教育行財政

市の花について

市の花「トウテイラン」

トウテイランは、8月から9月にかけて多数の青紫色の花を開く多年草であり、山陰海岸の砂丘に見られ、箱石砂丘の群落は「京都の自然 200 選」にも選定されています。

盛夏から秋にかけ、中国の洞庭湖（どうていこ）の湖水のように美しく神秘的な色の花を咲かせるトウテイランは、日本固有種で外国には自生しておらず、また、日本国内でも数か所にしか自生していない非常に貴重な花です。



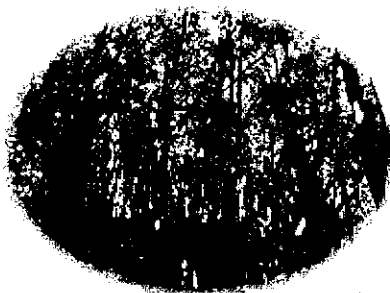
市の木について

市の木「ブナ」

ブナは、温帯林を代表する落葉広葉樹であり、雪にもめげず、春には他の落葉樹に先がけて芽吹きを始めます。

京丹後市には、山から里、そして海が1つの市の中で連続しているという特徴があり、森で育まれた栄養分が川から水田へ流れておいしいお米を育て、最後には海へ流れて、貝や魚等の生き物を育てています。

温暖化や森林破壊、人口爆発等、地球規模での課題に直面している今、気候を安定させ、多様な生き物を育み、「緑のダム」として水や食料を私達に与えてくれるブナ林は、まさに京丹後市の自然豊かな環境のシンボルと言えます。



市の歌について

未来を担う子どもたちが、ふるさとに対して興味や関心を持ちふるさとを誇りに思うことができる歌をめざし、市民の皆様にも永く歌い継がれる歌、京丹後市に夢を持ち、生き活きと歌い継いでいける歌、そして希望を持ち、将来に向かい明るい展望が持てる歌となるように京丹後市の魅力をもりこんだ歌です。（作詞：梅田俊作 作曲：藤原哲也）



京丹後市歌

詞 梅田 俊作

一、海青く 緑の半島 風ぞよぐ
めぐりくる 季節のなかに いだかれて
描く夢 色鮮やかに いつまでも
ふるさと色は 君の原色

二、薄曇の 雲間に光る 海原は
はるかなる 絹の道と 波つづき
季節風（うらに）に めかるむ大地 踏みしめて
歩いていこう 夢が道しるべ

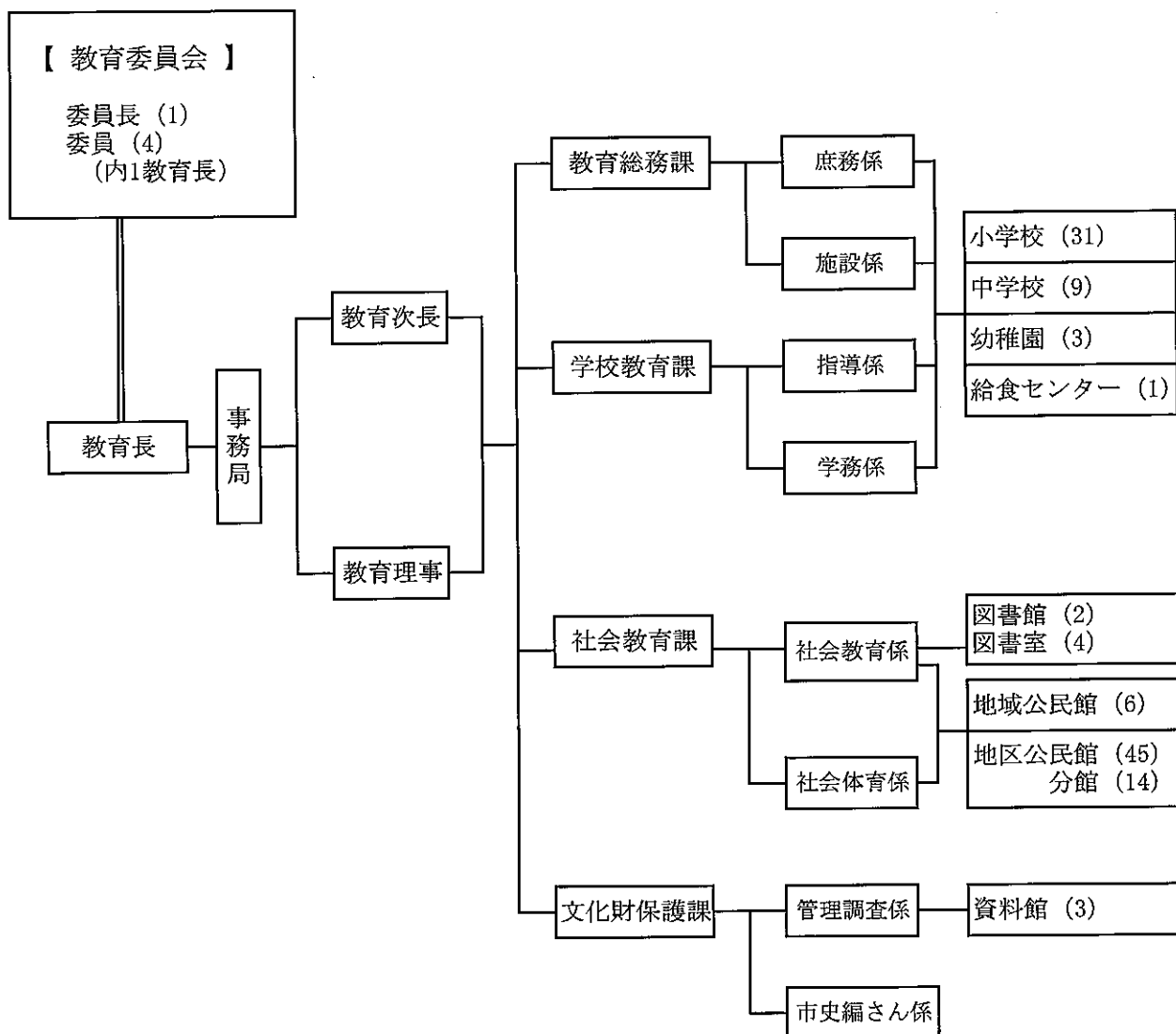
三、さんさんと 天（そら）に子午線 時が往く
世代越え 伝え守る 手から手に
ものづくり ものがたりの 玉手箱
はるか未来へ 君に預け物

四、いにしへの 歴史をたどる 丹後路は
新しき 王国へと つづく道
手をつなごう みんなの思いが 羅針盤
ただひたすらに 京、丹後の 明日へ

教育委員会委員

	平成21年7月7日まで	平成21年7月8日から
委員長	上羽 敏夫	上羽 敏夫
委員長職務代理者	岸田 薫子	岸田 薫子
委員	山本 和美	文珠 清道
	文珠 清道	森 益美
教育長	米田 敦弘	米田 敦弘

教育委員会組織体制図



教育委員会事務分掌表

教育総務課

○庶務係

- 1 教育委員会の会議に関すること。
- 2 公印の管理に関すること。
- 3 教育振興基本計画に関すること。
- 4 学校再配置に関すること。
- 5 教育に関する事務の管理・執行状況の点検・評価に関すること。
- 6 規則等の制定及び改廃に関すること。
- 7 市役所その他関係機関との連絡調整に関すること。
- 8 教職員安全衛生委員会に関すること。
- 9 非常勤特別職員の任用に関すること。
- 10 臨時職員の任用に関すること。
- 11 叙勲及び表彰に関すること。
- 12 奨学金に関すること。
- 13 寄付採納に関すること。
- 14 公用車の管理運行に関すること。
- 15 スクールバスの定期運行及び管理に関すること。
- 16 職員の公務災害に関すること。
- 17 文書の收受及び発送に関すること。
- 18 教育要覧、広報、ホームページに関すること。
- 19 公布、告示、訓令等の公告手続きに関すること。
- 20 教育長協議会に関すること。
- 21 教育委員会の庶務に関すること。
- 22 前各号に掲げるもののほか、他課の主管に属さない事項に関すること。

○施設係

- 1 網野中学校管理棟改築に関すること。
- 2 教育施設の耐震診断に関すること。
- 3 教育施設の整備・維持管理に関すること。
- 4 教育施設の交付金、国庫負担金に関すること。
- 5 教育施設の防災に関すること。
- 6 教育施設の施設台帳及び財産台帳に関すること。
- 7 学校の機械警備及び事務機器に関すること。
- 8 前各号に掲げるもののほか、教育施設に関すること。

学校教育課

○指導係

- 1 教職員の研修に関する事。
- 2 学校、幼稚園の教育課程に関する事。
- 3 学校教育、社会教育の企画調整に関する事。
- 4 教育相談に関する事。
- 5 就学指導に関する事。
- 6 学校評議員に関する事。
- 7 指導室との連絡調整に関する事。
- 8 情報教育に関する事。
- 9 英語指導助手の活用に関する事。
- 10 学校、幼稚園の諸調査に関する事。
- 11 教科書の採択に関する事。
- 12 スクールサポーターに関する事。
- 13 教職員の公務災害に関する事。

○学務係

- 1 学校給食に関する事。
- 2 就学時健診に関する事。
- 3 教職員の健康管理に関する事。
- 4 就学援助に関する事。
- 5 通学区域に関する事。
- 6 教育備品の管理に関する事。
- 7 幼稚園の就学及び保育料に関する事。
- 8 教科書の無償給与及び指導書に関する事。
- 9 スクールバスの活用に関する事。
- 10 就学及び就園に関する事。
- 11 遠距離通学補助金に関する事。
- 12 へき地に関する事。
- 13 児童・生徒数の推計に関する事。
- 14 学校の情報化に関する事。
- 15 日本スポーツ振興センターに関する事。
- 16 学校・幼稚園の安全確保に関する事。
- 17 小・中学校との連絡調整に関する事。
- 18 前各号に掲げるもののほか、学事、保健及び給食に関する事。
- 19 給食調理員、事務員、作業員の派遣に関する事。

社会教育課

○社会教育係

- 1 社会教育委員会議に関する事。
- 2 社会教育計画の立案に関する事。
- 3 社会教育施設の整備に関する事。
- 4 社会教育備品の管理に関する事。
- 5 公民館に関する事。
- 6 図書館に関する事。
- 7 社会教育事業の協力・支援に関する事。
- 8 社会教育団体の育成・支援に関する事。
- 9 人権教育の推進に関する事。
- 10 家庭・地域の教育力向上に関する事。
- 11 視聴覚教育に関する事。
- 12 国際理解教育・交流事業に関する事。

○社会体育係

- 1 スポーツ振興審議会に関する事。
- 2 体育、スポーツ及びレクリエーションの振興に関する事。
- 3 市体育協会に関する事。
- 4 体育指導委員に関する事。
- 5 社会体育施設の整備に関する事。
- 6 社会体育備品の管理に関する事。

文化財保護課

○管理調査係

- 1 文化財保護審議会に関する事。
- 2 文化財保護団体に関する事。
- 3 文化財補助金に関する事。
- 4 埋蔵文化財の発掘に関する事。
- 5 発掘調査報告書に関する事。
- 6 講演会、研究会及び展示会等の開催に関する事。
- 7 文化財資料の利用者に対する情報提供及び指導助言に関する事。
- 8 前各号に掲げるもののほか、文化財の管理調査に関する事。

○市史編さん係

- 1 市史編さんに関する事。
- 2 歴史考古資料の収集、保存、調査、整理及び研究に関する事。

教育委員会の開催状況(平成21年4月～平成22年3月)

年月日	会議名	議案番号	議 案 件 名
21. 4. 3	4月定例会	40	第64回国民体育大会カヌー競技(カヌースプリント)京都府代表選手選考会に係る共催について
		41	デフ・パペットシアター・ひとみによる「はこ／BOXESじいちゃんのオルゴール」京丹後公演に係る後援について
		42	平成21年度 北丹陸上競技協会主催競技会(丹後地方小学生陸上競技大会・北丹地方陸上競技選手権大会・北丹地方駅伝競走大会)に係る後援について
		43	「第2回小学生ウルトラクイズIN京丹後」(仮称)に係る後援について
		44	第3回網野グリーンカップ少年サッカー大会 U-10に係る後援について
21. 5. 7	5月定例会	45	第33回京都府北部児童・少年少女合唱団交歓演奏会に係る後援について
		46	大正琴コンサートに係る後援について
		47	「地球のステージ」教育公演(ライブコンサート)に係る後援について
		48	第30回みねやまさつき展に係る後援について
		49	第14回ランドシニアゲートボール大会に係る後援について
		50	第24回京丹后市ゲートボール選手権大会に係る後援について
		51	第39回京都府剣道道場連盟丹後地区少年剣道錬成大会に係る後援について
		52	専決処分の承認について(橘ジュニアバレーボールクラブ開設30周年記念大会に係る後援)
53	「砂場で遊ぶ」丹後の子育て支援事業に係る後援について		
21. 6. 17	6月定例会		委員長の選挙について(上羽 敏夫氏) 21.7.8～1年間
			委員長職務代理者の選挙について(岸田 薫子氏) 21.7.3～1年間
		54	京丹后市社会教育委員の解囃について
		55	平成21年度社会福祉体験学習に係る後援について
		56	第23回網野カップ少年サッカー大会に係る後援について
		57	第11回羽衣交流グラウンド・ゴルフ大会in京丹后市に係る後援について
		58	第42回峰山スポーツ祭典に係る後援について
		59	第13回京丹后市ソフトバレーボール大会に係る後援について
		60	弥栄町青少年をそだてる会事業に係る後援について
		61	京都サンガF. C. ビーチサッカーフェスタ2009in網野に係る後援について
		62	「京セラミタ・京都サンガF. C.」ふれあいサッカー教室に係る後援について
		63	「京セラミタ・京都サンガF. C.」キッズふれあいサッカー教室に係る後援について
		64	第20回丹後中学女子ソフトボール大会に係る後援について
		65	第60回京都府学校農業クラブ連盟大会に係る後援について
		66	ポップスコンサート in 網野に係る後援について
		67	専決処分の承認について(平成21年度丹後ブロック中学校陸上競技選手権大会に係る共催)
68	専決処分の承認について(京丹后市装道和装礼法子ども教室に係る後援)		
69	専決処分の承認について(キッズ(U-6/U-8)サッカーフェスティバルin八丁浜に係る後援)		

年月日	会議名	議案番号	議 案 件 名
21. 6. 17	6月定例会	報告 4	京丹後市学校再配置基本計画（素案）について
		報告 5	京丹後市立学校施設の耐震化計画（素案）について
		70	京丹後市社会教育委員の委嘱について
21. 7. 8	7月定例会	71	フェスタ「飛天」2009 in 京丹後に係る共催について
		72	夏休みジュニアゲートボール教室に係る後援について
		73	第5回京丹後市長杯争奪学童野球大会に係る後援について
		74	女性講演会に係る後援について
		75	夏休み子どもゲートボール教室に係る後援について
		76	第12回あみの八丁浜ロードレース大会に係る後援について
		77	第5回京丹後市総合体育大会に係る後援について
		報告 6	扶桑社版中学校歴史ならびに公民教科書、および自由社版中学校歴史教科書を採択しないことを求める陳情書について
21. 8. 10	8月定例会	78	平成22年度使用小学校教科用図書の採択について
		79	平成22年度使用中学校教科用図書の採択について
		80	京丹後市公民館条例の一部改正について
		81	京丹後市就学指導委員会規則の一部改正について
		82	平成21年度京都府教職員互助組合京丹後市ブロック 峰山町教職員球技大会事業に係る共催について
		83	平成21年度京都府教職員互助組合京丹後市ブロック 大宮町教職員球技大会事業に係る共催について
		84	平成21年度京都府教職員互助組合京丹後市ブロック 網野町教職員球技大会事業に係る共催について
		85	平成21年度京都府教職員互助組合京丹後市ブロック 丹後町教職員球技大会事業に係る共催について
		86	平成21年度京都府教職員互助組合京丹後市ブロック 弥栄町教職員球技大会事業に係る共催について
		87	平成21年度京都府教職員互助組合京丹後市ブロック 久美浜町教職員球技大会事業に係る共催について
		88	宝くじ文化公演「グレン・ミラーオーケストラ演奏会」に係る共催について
		89	ミュージックフェスティバルin久美浜2009に係る後援について（不承認を求める）
		90	第33回丹後中央ライオンズクラブ学童野球大会に係る後援について
		91	第8回京丹後市ジュニアゲートボール大会に係る後援について
		92	橘少年野球教室創立30周年記念野球大会に係る後援について
		93	京丹後市商工会青年部 地域貢献事業「（仮）親子参加ふるさと清掃大作戦 ～親子で知ろう ふるさとと海～」に係る後援について
		94	専決処分の承認について（平成21年度第62回京都府中学校総合体育大会に係る共催）
		95	専決処分の承認について（第一回峰山柔道教室絆杯柔道大会に係る後援）
		96	専決処分の承認について（第48回丹後町少年剣道教室練成大会に係る後援）
		97	専決処分の承認について（カヌーでGO!!「竹野川クリーン作戦」に係る後援）
98	部落解放第13回京都府「同和」保育研究集会に係る後援について		
報告 7	財団法人京都府丹後文化事業団の経営状況について		

年月日	会議名	議案番号	議 案 件 名
21.8.10	8月定例会	99	京丹後市立学校条例の一部改正について
		100	京丹後市立学校体育施設等の利用等に関する条例の一部改正について
21.9.9	9月定例会	101	平成21年度全国学力・学習状況調査の調査結果の取扱いについて
		102	京丹後市立学校通学区規則の一部改正について
		103	第19回(平成21年度)丹後ブロック中学校駅伝競走大会に係る共催について
		104	第29回(平成21年度)京丹後市小学生バレーボール大会に係る後援について
		105	「第3回 安養寺蠟燭能」及び「わかる・楽しい能楽体験講座」に係る後援について
		106	第28回「やさか芸能の夕べ」に係る後援について
		107	平成21年度京都府小学校教育研究会 健康安全教育研究大会に係る後援について
		108	「自然に暮らす ～丹後からはじまるもうひとつの生き方」シンポジウムに係る後援について
		109	第42回京丹後市小学校特別支援学級ふれあい交流会に係る後援について
		110	モラロジー生涯学習セミナーに係る後援について
		111	2009年かがやきの杜ふれあいフェスタに係る後援について
		112	第1回京丹後市車いす駅伝大会に係る後援について
		113	平成21年度京都府中学校教育研究会英語科研究大会に係る後援について
		114	第5回京丹後ボーイズ親善大会に係る後援について
		115	平成21年度京丹後市網野文化祭に係る後援について
		116	平成21年度京丹後市久美浜町文化祭に係る後援について
		117	平成21年度丹後町文化祭に係る後援について
		118	平成21年度大宮町文化祭に係る後援について
		119	10月例会 3世代交流事業「京丹後一受けたい課外授業!」伝えたい事がある。このまちに住む君達へ(仮称)に係る後援について
		120	第23回丹後中央ライオンズクラブ少女バレーボール大会に係る後援について
		121	平成21年度不法投棄防止キャンペーンに係る後援について
21.10.6	10月定例会	122	京丹後市立学校勤務府費負担教職員の旧姓使用取扱要綱の制定について
		123	京丹後市小・中学校音楽フェスティバルに係る共催について
		124	第18回京丹後市小学校駅伝競走大会に係る共催について
		125	第2回「京丹後市・木津川市」友好都市少年少女合唱団交歓演奏会に係る後援について
		126	丹後吹奏楽団第21回定期演奏会に係る後援について
		127	第14回京丹後市ソフトバレーボール大会に係る後援について
		128	第3回ドコバレー杯 ソフトバレーボール交流会に係る後援について
		129	平成21年度京丹後市PTA協議会研究大会に係る後援について
		130	第46回弥栄町文化祭に係る後援について
		131	第35回丹後町地区対抗駅伝競走大会に係る後援について

年月日	会議名	議案番号	議 案 件 名
21.10.6	10月定例会	132	第25回小学生駅伝大会に係る後援について
		133	第1回 浦島カップin網野 少年サッカー大会U-11に係る後援について
		134	JFAキッズ(U-6/U-8)&レディース/ガールズ サッカーフェスティバル2009 & JFAファミリーフットサルフェスティバル2009に係る後援について
		135	第18回上山杯争奪少年少女柔道大会に係る後援について
		136	第18回中野真理子杯 京丹後市小学生バレーボール大会(新人大会)に係る後援について
		137	専決処分の承認について(網野体育センター剣道室での事故に係る損害賠償)
21.11.5	11月定例会	138	学校給食業務の運営方針について
		139	京丹後市社会体育施設条例の一部改正について
		140	京丹後市社会体育施設条例施行規則の一部改正について
		141	第44回大宮町一周駅伝競走大会に係る後援について
		142	平成21年度京都府社会教育研究大会に係る後援について
21.11.18	11月臨時会	143	平成20年度教育委員会活動の点検及び評価報告書について
		144	平成21年度京都府社会教育研究大会に係る後援について
21.12.2	12月定例会	145	第29回「京都新聞書き初め展」に係る後援について
		146	第4回京丹後市新春ソフトバレーボールフェスティバルに係る後援について
		報告 8	平成21年度 学校ICT環境整備事業の概要について
		147	教育委員会事務局職員の処分について
22.1.4	1月定例会	1	京丹後市における今後の公民館体制及び運営のあり方に係る諮問について
		2	平成21年度京丹後市指定文化財に係る諮問について
		3	京丹後市指導主事の設置、服務等に関する規則の一部改正について
		4	京丹後市社会教育指導員規則の一部改正について
		5	京丹後市就学困難な幼児、児童及び生徒の援助に関する規則の一部改正について
		6	平成21年度大宮児童合唱団定期演奏会に係る後援について
		7	第42回全国子どもの本と児童文化講座<豊岡・城崎大会>に係る後援について
		8	峰山少年少女合唱団第31回定期演奏会に係る後援について
		9	京丹後市 第15回カニの町「丹後町」親善ゲートボール大会に係る後援について
		10	高松宮賜杯 第54回全日本軟式野球大会(1部)に係る後援について
		11	第24回丹後スキー大会に係る後援について
		12	専決処分の承認について(京丹後市教育委員会事務局職員の管理職人事)
22.2.5	2月定例会	13	平成22年度「指導の重点」について
		14	平成22年度全国学力・学習状況調査の実施について
		15	京丹後市公民館条例の一部改正(改正内容の追加変更)について

年月日	会議名	議案番号	議 案 件 名
22. 2. 5	2月定例会	16	網野高等学校「第37回美術・書道作品展」に係る後援について
		17	第6回京丹後市少年剣道大会（杉本杯）に係る後援について
		18	ドリームコンサートに係る後援について（不承認を求める）
		19	京丹後市立幼稚園条例施行規則の一部改正について
		20	次代へ残す鳴き砂の琴引浜「松の植樹事業」に係る後援について
		21	京丹後 かにかにフットサルかへにバルに係る後援について
22. 2. 24	2月臨時会	22	教育予算（第8号補正）及び平成22年度教育予算について
		23	京丹後市教育委員会事務局職員の管理職（課長以上）人事について
		24	平成22年度京丹後市立学校教職員の管理職人事異動内申について
		25	京丹後市教育委員会補職名規則の一部改正について
		26	久美浜児童合唱団第7回スプリングコンサートに係る後援について
		27	第21回丹後サッカーフェスティバルに係る後援について
		28	第6回マルハンカップ少年野球大会に係る後援について
		29	専決処分の承認について（KIT科学教室in京丹後に係る後援）
		報告 1	奥丹後地方教職員組合からの休憩時間の確保に関わる申し入れについて
22. 3. 4	3月臨時会	30	京丹後市教育委員会事務局職員の一般職及び課長補佐（相当職を含む）人事について
22. 3. 10	3月定例会	31	平成22年度京丹後市立学校教職員の一般職人事異動内申について
		32	京丹後市社会教育委員の委嘱について
		33	京丹後市スポーツ振興審議会委員の委嘱について
		34	京丹後市図書館協議会委員の任命について
		35	京丹後市文化財保護審議会委員の委嘱について
		36	京丹後市指導主事の任命について
		37	京丹後市社会教育指導員の委嘱について
		38	京丹後市地域公民館長の任命について
		39	京丹後市立資料館長の委嘱について
		40	京丹後市外国語指導助手の服務等に関する規則の一部改正について
		41	京丹後市立学校勤務府費負担教職員公益通報取扱規程の制定について
		42	2010ウエスタンリーグ公式戦に係る後援について
		報告 2	第1回平井嘉一郎文庫記念事業「作文コンクール」の実施について
		43	京丹後市立学校セクシュアル・ハラスメント防止要綱の一部改正について

教育委員会制度について

教育委員会は、都道府県及び市町村等におかれる合議制の執行機関です。創造的で人間性豊かな人材を育成するため、生涯学習の推進をはじめ、教育、文化、スポーツ振興など幅広い分野にわたる教育行政を一体的に推進していく上で、教育委員会制度は重要な役割を担っています。

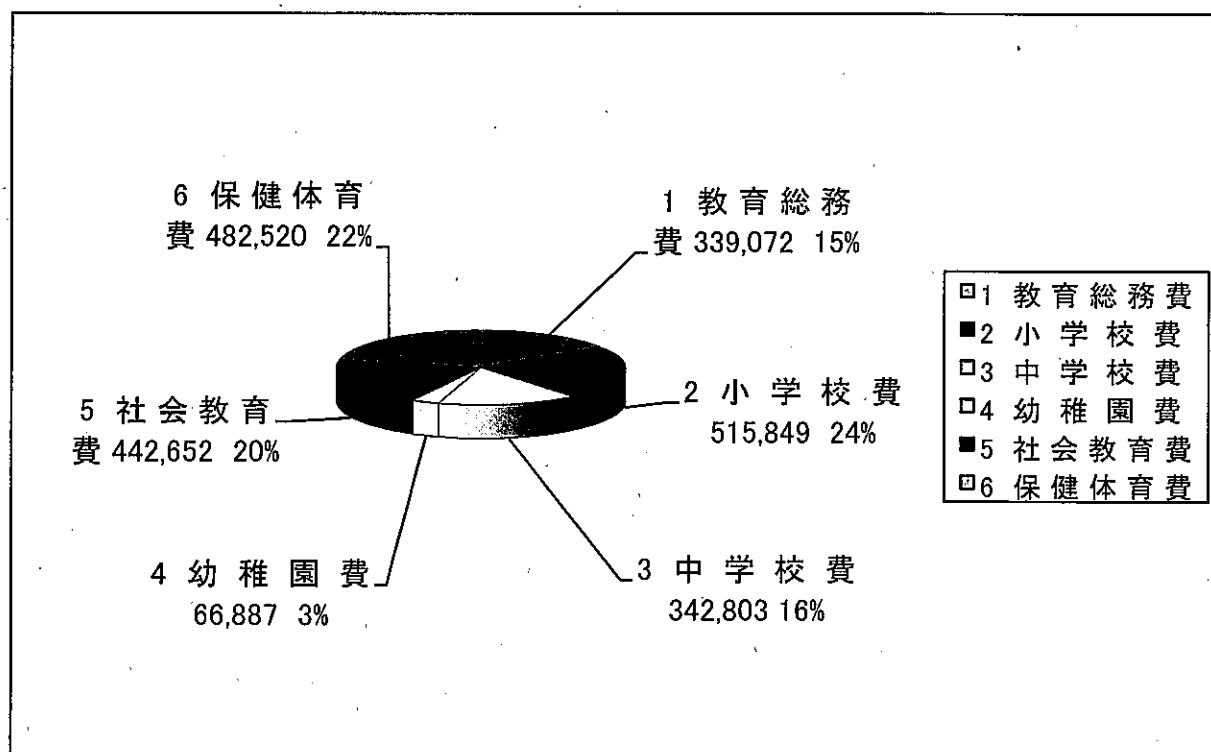
（教育委員会制度の根拠法律：「地方教育行政の組織及び運営に関する法律」）

教育委員会制度の意義としては、①地方自治の尊重、②教育行政の中立性と安定性の確保、③指導行政の重視、④教育行政と一般行政の調和、⑤国・都道府県・市町村の連携、⑥生涯学習など教育行政の一体的な推進、の6つがあります。

教育費予算の概要

(単位:千円)

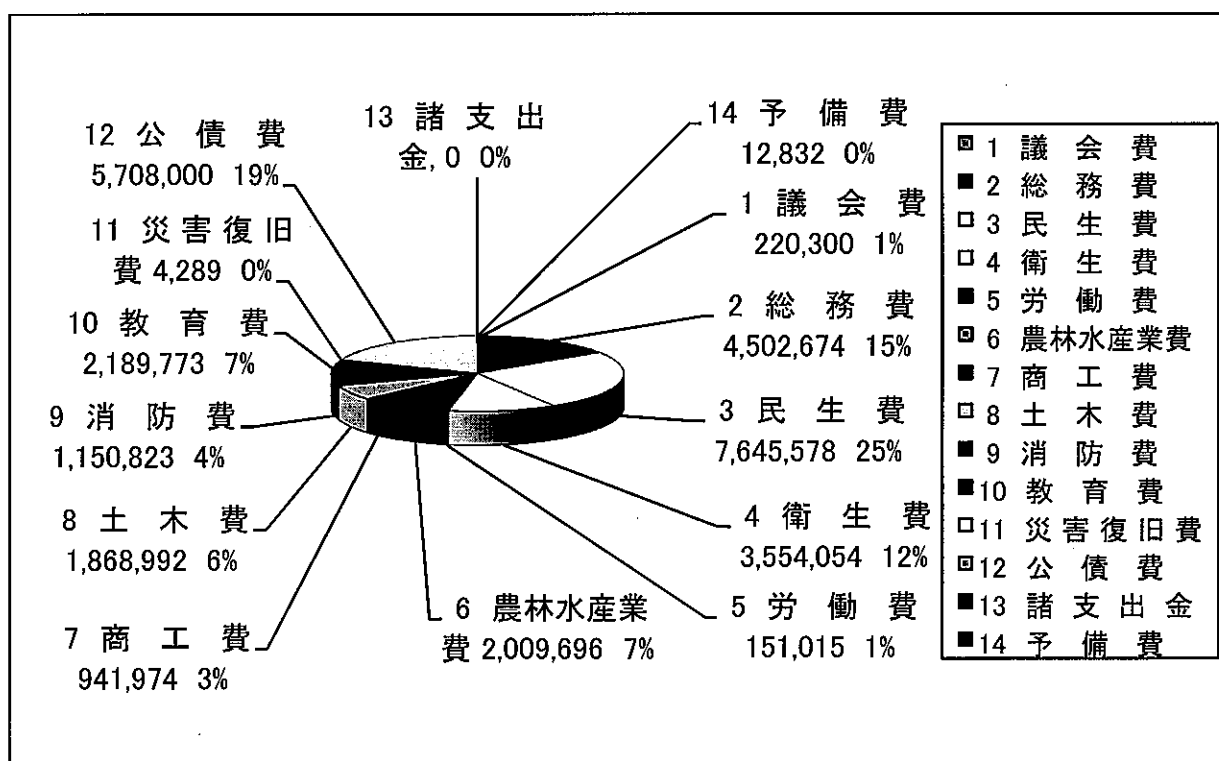
区 分	平成21年度	平成20年度	比 較
一般会計総額	299,600,000	28,330,000	271,270,000
教 育 費	2,189,773	2,436,593	△ 246,820
(教育費の占める割合)	7.3%	8.6%	—
1 教育総務費	339,072	333,520	5,552
2 小学校費	515,849	520,740	△ 4,891
3 中学校費	342,803	369,589	△ 26,786
4 幼稚園費	66,887	236,347	△ 169,460
5 社会教育費	442,652	475,718	△ 33,066
6 保健体育費	482,520	500,679	△ 18,159



一般会計歳出予算の目的別内訳

(単位：千円)

区 分	平成21年度	平成20年度	比 較
1 議 会 費	220,300	228,441	△ 8,141
2 総 務 費	4,502,674	2,501,561	2,001,113
3 民 生 費	7,645,578	7,999,739	△ 354,161
4 衛 生 費	3,554,054	3,369,814	184,240
5 労 働 費	151,015	31,978	119,037
6 農林水産業費	2,009,696	1,468,655	541,041
7 商 工 費	941,974	848,726	93,248
8 土 木 費	1,868,992	2,068,719	△ 199,727
9 消 防 費	1,150,823	1,677,122	△ 526,299
10 教 育 費	2,189,773	2,436,593	△ 246,820
11 災害復旧費	4,289	0	4,289
12 公 債 費	5,708,000	5,683,877	24,123
13 諸 支 出 金	0	0	0
14 予 備 費	12,832	14,775	△ 1,943
合 計	29,960,000	28,330,000	1,630,000



主要な予算の概要とねらい

1 学校教育の充実

学校教育施設の整備・充実を図ります

○学校情報化推進事業

【教育費】(拡充) 4,963 万円 (教育委員会事務局 学校教育課)

○外国語指導助手招致事業

【教育費】(継続) 3,040 万円 (教育委員会事務局 教育総務課)

○小学校施設耐震診断事業

【教育費】(継続) 1,855 万円 (教育委員会事務局 教育総務課)

<耐震診断とは>

大きな地震が起きた場合に、建物が安全かどうかの調査を行います。

市内の学校の約50%が、耐震診断が必要とされる昭和56年以前に建てられています。

○峰山中学校体育館耐震改修事業

【教育費】(新規) 4,987 万円 (教育委員会事務局 教育総務課)

○中学校スクールバス購入事業

【教育費】(新規) 1,367 万円 (教育委員会事務局 教育総務課)

○学校支援地域本部事業

【教育費】(拡充) 451万円 (教育委員会事務局 社会教育課)

2 若者の育成

すこやかに育まれる環境づくりをめざして

○地域子ども教室活動補助

【教育費】(継続) 170万円 (教育委員会事務局 社会教育課)

3 社会教育・スポーツの充実

平成21年度全国高等学校総合体育大会が近畿で開催

○全国高等学校総合体育大会開催事業

【教育費】(新規) 1,290万円 (教育委員会事務局 社会教育課)

4 歴史文化遺産の保全と活用

丹後の文化的景観を発信

○京都府文化的景観看板設置経費

【教育費】（新規） 100万円（教育委員会事務局 文化財保護課）

人間の文化（生活の様子）がよくわかる風景を新たに文化的景観と名づけ、平成20年3月に京都府は初めて文化的景観を3か所選びました。その一つが「京丹後市久美浜湾のカキの養殖景観」です。久美浜湾の内海を利用し、海面から杭を打ち込んでカキ棚をつくる昔ながらの方法は、まさに地域の特性を活かし、自然と漁法が調和した先人の素晴らしい努力の成果です。このカキ棚の浮かぶ風景の意義を、住民のみなさんをはじめ訪れる多くの観光客に知っていただくため、平成21年度に京都府と協力し、久美浜湾を望む甲山展望台のほか4か所に看板を設置します。

京丹後市史を発刊します

○市史の編さん事業

【教育費】（継続） 855万円（教育委員会事務局 文化財保護課）

京丹後史の歴史と自然を写真や図版を用いてわかりやすく解説する本文編（全2冊）と、本市に関係する文化財などを紹介する資料編（全12冊）からなる「京丹後市史」を作成します。（平成17年度～平成26年度）本年度は、資料編（仮称）『京丹後市の考古資料』、（仮称）『峯山藩関係史料集』を発刊する予定です。

遺跡の保護・活用に取り組みます

○遺跡発掘調査等事業

【教育費】（継続） 514万円（教育委員会事務局 文化財保護課）

国史跡 網野銚子山古墳について、小銚子古墳、（伝）寛平法皇陵古墳など2基存在する陪塚（ばいちょう）の範囲も含め、将来の古墳整備を前提に範囲確認調査を行います。調査は3年目となり、調査報告書を刊行します。そのほか、森本ほ場整備事業に伴い、造成予定地に存在する埋蔵文化財の記録を保存するため発掘調査を実施します。



園児・児童生徒数の推移

		S58	S63	H5	H10	H15	H16	H17	H18	H19	H20	H21	
小学校	峰山	峰山小学校	504	388	311	262	232	223	220	214	211	211	208
		吉原小学校	296	232	212	218	193	185	176	162	162	159	152
		五箇小学校	154	128	123	138	92	94	87	81	73	76	71
		新山小学校	283	191	163	154	193	185	192	202	191	198	190
		丹波小学校	175	138	120	119	118	120	119	110	120	106	109
		長岡小学校	109	91	82	63	68	74	76	84	96	92	100
	計	1521	1168	1011	954	896	881	870	853	853	842	830	
	大宮	大宮第一小学校	752	543	522	534	606	593	586	563	555	542	549
		大宮第二小学校	237	191	145	147	138	122	123	116	118	103	103
		大宮第三小学校	122	79	99	93	66	61	55	44	42	45	41
		計	1111	813	766	774	810	776	764	723	715	690	693
	網野	網野北小学校	614	427	423	388	300	284	302	308	306	292	292
網野南小学校		549	401	378	283	258	258	270	257	255	255	247	
橘小学校		339	274	245	186	234	220	207	207	193	196	174	
郷小学校		127	115	84	77	72	61	63	66	61	63	60	
島津小学校		227	158	151	138	117	106	112	115	115	120	114	
三津小学校		126	64	55	63	54	43	47	43	32	32	25	
計		1982	1439	1336	1135	1035	972	1001	996	962	958	912	
丹後	豊栄小学校	151	117	153	136	124	108	98	91	88	87	80	
	間人小学校	330	205	220	198	129	125	123	127	132	141	132	
	竹野小学校	72	59	49	52	41	33	32	27	27	26	25	
	宇川小学校	275	245	163	156	116	106	96	85	80	80	83	
	虎杖小学校	6	3										
	計	834	629	585	542	410	372	349	330	327	334	320	
弥栄	吉野小学校	94	73	97	113	89	85	90	81	77	77	76	
	溝谷小学校	142	123	120	91	61	61	64	70	75	73	76	
	鳥取小学校	211	182	163	134	127	129	129	129	130	123	110	
	黒部小学校	136	113	114	103	82	83	83	87	89	86	76	
	野間小学校	24	23	13	14	14	15	16	16	14	11	11	
計	607	514	507	455	373	373	382	383	385	370	349		
久美浜	久美浜小学校	319	288	251	199	217	209	198	186	169	156	142	
	川上小学校	141	131	129	111	74	66	62	64	62	57	58	
	海部小学校	133	100	105	79	62	57	57	55	58	59	55	
	田村小学校	111	104	106	93	67	58	59	50	48	44	41	
	神野小学校	131	121	128	106	87	91	99	90	87	89	81	
	湊小学校	136	92	87	64	72	62	58	54	58	51	49	
	蒲井小学校	13											
	佐濃小学校	214	191	195	167	114	106	107	110	103	93	86	
計	1198	1027	1001	819	693	649	640	609	585	549	512		
計	7253	5590	5206	4679	4217	4023	4006	3894	3827	3743	3616		
中学校	峰山	峰山中学校	759	676	587	502	493	448	430	436	438	461	447
		五箇中学校	69	88									
		計	828	764	587	502	493	448	430	436	438	461	447
	大宮	大宮中学校	526	552	399	397	388	396	399	415	392	399	369
		五十河分校	44										
	計	570	552	399	397	388	396	399	415	392	399	369	
	網野	網野中学校	839	824	561	545	470	442	414	397	406	396	394
		橘中学校	225	176	137	126	92	83	92	102	123	119	116
	計	1064	1000	698	671	562	525	506	499	529	515	510	
	丹後	間人中学校	347	285	191	236	196	175	166	163	145	124	127
		宇川中学校	144	117	105	73	62	70	54	61	49	50	41
		計	491	402	296	309	258	245	220	224	194	174	168
	弥栄	弥栄中学校	317	278	232	254	209	179	174	178	182	172	186
		野間中学校	20	9	14								
	計	337	287	246	254	209	179	174	178	182	172	186	
久美浜	久美浜中学校	317	361	290	274	214	212	208	209	208	205	187	
	高龍中学校	238	244	210	226	179	162	132	123	120	135	142	
	計	555	605	500	500	393	374	340	332	328	340	329	
計	3845	3610	2726	2633	2303	2167	2069	2084	2063	2061	2009		
幼稚園	峰山	100	99	46	33	43	50	46	56	57	41	36	
	網野	129	149	118	63	47	71	68	61	44	44	51	
	丹後											7	
	計	229	248	164	96	90	121	114	117	101	85	94	

学級数の推移

		S58	S63	H5	H10	H15	H16	H17	H18	H19	H20	H21	
小学校	峰山	峰山小学校	16	14	13	11	9	9	9	8	8	9	9
		菅原小学校	9	7	7	9	7	7	6	6	6	7	7
		五箇小学校	6	6	6	6	6	6	6	6	6	6	6
		新田小学校	10	6	7	7	8	7	8	7	8	9	9
		丹波小学校	6	6	6	6	6	6	7	7	7	6	6
		長岡小学校	6	6	6	6	7	7	7	7	7	7	7
		計	53	45	45	45	43	42	43	41	42	44	44
	大宮	大宮第一小学校	21	19	20	19	19	21	20	21	22	21	22
		大宮第二小学校	7	6	6	7	7	7	7	7	7	7	7
		大宮第三小学校	6	6	6	6	7	7	7	5	6	6	6
		計	34	31	32	32	33	35	34	33	35	34	35
	網野	網野北小学校	20	15	15	15	13	13	12	13	13	13	13
		網野南小学校	19	16	15	13	11	12	12	10	10	11	10
		橘小学校	12	10	10	7	8	8	8	8	7	8	7
		郷小学校	6	6	6	7	7	7	6	6	6	6	7
		島津小学校	7	6	6	6	7	7	7	7	7	7	7
		三津小学校	6	6	6	6	6	6	6	5	5	5	5
		計	70	59	58	54	52	53	51	49	48	50	49
	丹後	豊栄小学校	6	6	7	7	7	7	7	7	7	7	7
		間人小学校	13	8	9	7	7	7	7	7	7	7	7
竹野小学校		6	6	6	6	5	5	5	5	5	5	5	
宇加小学校		10	9	7	7	7	7	7	7	7	7	7	
虎杖小学校		3	2										
計		38	31	29	27	26	26	26	26	26	26	26	
弥栄	吉野小学校	6	6	6	6	7	7	7	7	7	7	7	
	溝谷小学校	6	6	6	6	7	7	7	7	7	7	7	
	鳥取小学校	9	9	9	7	7	7	7	7	7	7	7	
	黒部小学校	6	6	6	7	7	7	7	7	7	7	6	
	野間小学校	4	4	4	3	4	4	4	4	4	4	4	
	計	31	31	31	29	31	32	32	32	32	32	31	
久美浜	久美浜小学校	13	13	11	7	7	7	7	7	7	7	7	
	川生小学校	6	6	6	6	6	6	7	7	7	7	7	
	海部小学校	6	6	6	6	6	6	6	6	6	7	7	
	田村小学校	6	6	6	6	7	6	6	6	6	6	6	
	神野小学校	6	6	6	6	7	7	7	7	7	7	7	
	湊小学校	6	6	6	6	6	6	5	5	6	6	7	
	蒲井小学校	2											
	佐濃小学校	9	9	9	7	7	7	7	7	7	7	7	
計	54	52	50	44	46	45	45	45	46	47	48		
計	280	249	245	231	231	233	231	226	229	233	233		
中学校	峰山	峰山中学校	19	17	17	14	15	14	15	14	14	14	15
		五箇中学校	3	3									
		計	22	20	17	14	15	14	15	14	14	14	15
	大宮	大宮中学校	14	14	13	13	13	13	13	13	13	13	13
		五十河分校	3										
	計	17	14	13	13	13	13	13	13	13	13	13	
	網野	網野中学校	22	23	16	17	15	14	14	13	14	13	13
		橘中学校	8	7	6	6	4	4	4	4	5	5	5
	計	30	30	22	23	19	18	18	17	19	18	18	
	丹後	間人中学校	10	10	7	7	8	7	7	7	7	6	6
		宇川中学校	5	4	4	4	4	4	4	4	4	3	3
	計	15	14	11	11	12	11	11	11	11	9	9	
	弥栄	弥栄中学校	10	10	8	9	7	7	7	7	7	7	8
		野間中学校	3	2	2								
	計	13	12	10	9	7	7	7	7	7	7	8	
久美浜	久美浜中学校	10	10	10	10	6	7	7	8	8	8	7	
	高龍中学校	8	8	7	8	7	7	6	6	6	7	7	
	計	18	18	17	18	13	14	13	14	14	15	14	
計	115	108	90	88	79	77	77	76	78	76	77		
幼稚園	峰山	4	3	2	2	2	2	2	2	3	3	2	
	網野	4	4	4	2	2	3	3	3	2	3	3	
	丹後											2	
	計	8	7	6	4	4	5	5	5	5	6	7	

児童生徒数の推計

		H22	H23	H24	H25	H26	H27	
小学校	峰山	峰山小学校	214	205	193	178	172	159
		菅原小学校	150	144	139	139	147	147
		五箇小学校	61	54	54	53	45	44
		新山小学校	194	194	190	188	173	178
		丹波小学校	105	91	83	81	73	67
		長岡小学校	100	99	104	97	90	87
		計	824	787	763	736	700	682
	大宮	大宮第一小学校	536	548	519	509	493	492
		大宮第二小学校	100	95	95	90	90	84
		大宮第三小学校	45	41	38	37	35	30
		計	681	684	652	636	618	606
	網野	網野北小学校	294	277	249	244	240	221
		網野南小学校	246	226	228	211	204	188
		橋小学校	171	163	144	130	104	106
		郷小学校	56	54	51	45	37	36
		島津小学校	118	104	95	87	81	76
		三津小学校	27	21	21	21	18	18
		計	912	845	788	738	684	645
	丹後	豊栄小学校	77	78	76	68	71	67
		間人小学校	156	150	135	110	108	108
		竹野小学校						
		宇川小学校	73	79	75	78	74	69
	計	306	307	286	256	253	244	
	弥栄	吉野小学校	83	81	87	82	84	83
		溝谷小学校	74	69	61	53	51	40
		鳥取小学校	107	98	89	84	81	73
		黒部小学校	71	74	59	51	50	49
野間小学校		10	7	5	4	4	2	
計		345	329	301	274	270	247	
久美浜	久美浜小学校	134	129	127	128	130	132	
	川上小学校	53	48	47	41	34	30	
	海部小学校	58	54	49	53	43	41	
	田村小学校	43	45	44	43	48	49	
	神野小学校	79	71	74	69	65	67	
	湊小学校	57	53	53	50	53	52	
	佐濃小学校	78	73	68	63	58	52	
計	502	473	462	447	431	423		
計	3570	3425	3252	3087	2956	2847		
中学校	峰山	峰山中学校	435	418	416	421	419	414
		計	435	418	416	421	419	414
	大宮	大宮中学校	365	332	349	347	356	344
		計	365	332	349	347	356	344
	網野	網野中学校	343	389	391	423	368	347
		橋中学校	96	92	89	95	102	85
	計	439	481	480	518	470	432	
	丹後	間人中学校	115	124	117	131	129	120
		宇川中学校	46	41	38	30	36	45
		計	161	165	155	161	165	165
	弥栄	弥栄中学校	191	201	185	192	172	164
		計	191	201	185	192	172	164
	久美浜	久美浜中学校	174	181	170	167	145	137
高龍中学校		129	105	100	101	113	105	
計		303	286	270	268	258	242	
計	1894	1883	1855	1907	1840	1761		

学校施設一覽 (小学校)

H21.5.1現在

学校名	所在地	児童数	保有教室数											校舎保有面積				屋内運動場				校地面積						
			普通		特別教室関係									R	S	W	計	R	S	計	建物	グラウンド	その他					
			理科	生活	音楽	図工	家庭	視聴	ｺﾝ	図書	特活	相談	計											R	S	計	計	計
1 峰山小学校	京丹後市峰山町不断1番地	211	13	2	1	2	2	3					1	1	1	13	5,134	18	45	5,197				940	940	7,488	11,382	
2 吉原小学校	京丹後市峰山町安9番地	153	8	1	1	1	1	3	1	1	1	1	1	1	11	3,130	69		3,199	811				811	811	7,745	11,073	6,546
3 五箇小学校	京丹後市峰山町五箇1番地	71	6	1		1	1	1	1	1					7	2,045		40	2,085	808				808	808	7,110	8,060	3,990
4 新山小学校	京丹後市峰山町荒山1300番地	195	9	1	1	1	1	1	1	1	1	1	1	7	2,312		40	2,352	822				822	822	7,267	9,130		
5 丹波小学校	京丹後市峰山町丹波560番地	109	7	1	1	1	1	1	1	1	1	1	1	7	2,261		40	2,301	794				794	794	6,286	7,629	522	
6 長岡小学校	京丹後市峰山町長岡60番地	102	7	1	1	1	1	1	1	1	1	1	1	6	2,001		40	2,041	735				735	735	8,970	6,645	3,530	
7 大宮第一小学校	京丹後市大宮町周栢1552番地	563	23	2	2	2	1	1	1	1	1	1	1	9	5,447	285		5,732	990				990	990	9,825	8,704		
8 大宮第二小学校	京丹後市大宮町奥大野72番地	107	7	1	1	1	1	2	1	1	1	1	1	7	2,838			2,838	704				704	704	10,560	11,450	14,899	
9 大宮第三小学校	京丹後市大宮町森本782番地	41	7	1	1	1	1	1	1	1	1	1	1	6	2,128			2,128	738				738	738	8,783	8,790	12,153	
10 郷小学校	京丹後市網野町郷48番地	62	7	1	1	1	1	2	1	1	1	1	1	6	1,918		50	1,968	902				902	902	7,324	8,035	105	
11 島津小学校	京丹後市網野町島津1251番地	118	7	1	1	1	1	1	1	1	1	1	1	7	1,588	61	357	2,006	872				872	872	7,429	9,809	615	
12 三津小学校	京丹後市網野町三津27番地	25	6	1	1	1	1	2	1	1	1	1	1	5	1,613			1,613	612				612	612	3,463	6,457	5,138	
13 橘小学校	京丹後市網野町木津1357番地	178	11	1	1	1	1	2	2	1	1	1	1	8	3,423	32		3,455	981				981	981	11,670	9,085	3,490	
14 網野北小学校	京丹後市網野町浅茂川1861番地	296	19	2	1	1	1	1	1	1	1	1	1	7	5,473	26	27	5,526	1,519				1,519	1,519	12,760	11,548	13,364	
15 網野南小学校	京丹後市網野町下岡180番地	250	14	1	1	2	2	2	1	1	1	1	1	11	4,702	21		4,723	1,596				1,596	1,596	10,574	12,184	1,706	
16 豊栄小学校	京丹後市丹後町成願寺1727番地	82	7	1	1	1	1	1	1	1	1	1	1	6	2,085	3	20	2,108	900				900	900	3,512	10,510	5,155	
17 間人小学校	京丹後市丹後町間人2691番地	134	7	1	1	1	1	1	1	1	1	1	1	10	3,161			3,161					975	975	6,393	11,719	2,819	
18 竹野小学校	京丹後市丹後町竹野554番地	25	6	1	1	1	1	1	1	1	1	1	1	6	1,814	12	33	1,859	589				589	589	5,065	9,382	1,962	
19 宇川小学校	京丹後市丹後町上野120番地	86	7	1	1	1	1	2	1	1	1	1	1	7	2,513	74		2,587	891				891	891	7,689	12,773	1,000	
20 吉野小学校	京丹後市弥栄町芋野408番地	77	7	1	1	1	1	1	1	1	1	1	1	6	1,671			1,671	610				610	610	5,242	9,290	1,661	
21 溝谷小学校	京丹後市弥栄町溝谷168番地	79	7	1	1	1	1	1	1	1	1	1	1	6	1,634			1,634	610				610	610	5,006	9,431	14,297	
22 鳥取小学校	京丹後市弥栄町木橋558番地	111	7	1	1	1	1	2	1	1	1	1	1	8	2,576	15		2,591	851				36	887	7,982	20,654	5,701	
23 黒部小学校	京丹後市弥栄町黒部3299番地	76	7	1	1	1	1	1	1	1	1	1	1	6	1,791			1,791	594				594	594	4,191	9,515	1,803	
24 野間小学校	京丹後市弥栄町野中2264番地	11	4	1	1	1	1	1	1	1	1	1	1	6	906	10	6	922	578				578	578	1,535	5,733	697	
25 久美浜小学校	京丹後市久美浜町3369番地	146	9	1	1	1	1	2	1	1	1	1	1	10	3,474		29	3,503	1,007				1,007	1,007	5,109	6,550	208	
26 川上小学校	京丹後市久美浜町畑394番地	60	7	1	1	1	1	2	1	1	1	1	1	6	1,915	67		1,982	828				828	828	6,219	8,359		
27 海部小学校	京丹後市久美浜町橋爪236番地	57	6	1	1	1	1	2	1	1	1	1	1	7	1,893			1,893	828				828	828	6,026	4,864	5,585	
28 佐濃小学校	京丹後市久美浜町安養寺581番地	92	9	1	1	1	1	2	1	1	1	1	1	7	2,581			2,581	1,037				1,037	1,037	9,661	9,042	2,768	
29 田村小学校	京丹後市久美浜町関495番地	41	6	1	1	1	1	2	1	1	1	1	1	7	1,934		20	1,954	601				601	601	5,365	6,364		
30 神野小学校	京丹後市久美浜町神崎1603番地	82	7	1	1	1	1	2	1	1	1	1	1	8	1,886		48	1,934	480				480	480	5,986	12,155	2,202	
31 湊小学校	京丹後市久美浜町湊店1655番地	50	7	1	1	1	1	2	1	1	1	1	1	8	1,921	31		1,952	560				560	560	4,957	5,530		
計		3,690	261	34	6	34	28	49	10	29	31	9	1	0	231	79,768	724	795	81,287	23,848	1,951	25,799	217,192	291,852	111,916			

学校施設一覧 (中学校)

H21.5.1現在

学校名	所在地	生徒数	保有教室数										校舎保有面積 (㎡)			屋内運動場 (㎡)			校地面積 (㎡)													
			普通		特別		家庭		視聴		コ		図書		特活		相談		進路		計	R	S	計	R	S	計	建物	グラウンド	その他		
			理科	音楽	美術	技術	家庭	視聴	コ	図書	特活	相談	進路	計	R	S	計	R	S	計											R	S
1 峰山中学校	京丹後市峰山町荒山188番地	457	2	2	2	1	1	1	1	1	1	1	1	1	1	1	1	1	1	17	6,827	123	94	7,044	1,563		1,563	14,231	20,927			
2 大宮中学校	京丹後市大宮町口大野216番地	382	2	2	1	1	1	1	1	1	1	1	1	1	1	1	1	1	13	4,949			4,949	1,073		1,073	15,407	18,146				
3 網野中学校	京丹後市網野町網野2696番地	400	2	2	1	2	2	1	1	1	1	1	1	1	1	1	1	1	14	6,012	72	207	6,291	1,546		1,546	14,206	18,003	439			
4 櫛中学校	京丹後市網野町本津1357番地	119	1	1	1	1	1	1	1	1	1	1	1	1	1	1	1	1	8	2,566	72		2,638	1,168		1,168	8,715	11,262				
5 間人中学校	京丹後市丹後町間人320番地	131	1	1	1	1	2	1	1	1	1	1	1	1	1	1	1	1	11	3,288		38	3,326	925		925	8,907	14,901	952			
6 宇川中学校	京丹後市丹後町上野105番地の1	41	1	1	1	1	1	1	1	1	1	1	1	1	1	1	1	1	11	2,849			2,849	962		962	7,286	12,646	4,264			
7 弥栄中学校	京丹後市弥栄町溝谷3301番地の1	188	1	1	1	1	2	1	1	1	1	1	1	1	1	1	1	1	10	3,367	64	217	3,648	1,148		1,148	8,177	17,685				
8 久美浜中学校	京丹後市久美浜町640番地	190	1	1	1	2	2	1	1	1	1	1	1	1	1	1	1	1	11	3,596		89	3,685	1,094		1,094	9,775	18,062	11,283			
9 高龍中学校	京丹後市久美浜町新谷250番地	145	1	1	1	2	2	1	1	1	1	1	1	1	1	1	1	1	13	3,282			3,282	1,096		1,096	9,963	10,826				
計		2,053	12	12	10	14	17	4	9	9	9	9	10	2	108	36,736	331	645	37,712	10,575	0	10,575	96,667	142,458	16,938							

学校施設一覧 (幼稚園)

H21.5.1現在

学校名	所在地	園児数	保有教室数										園舎保有面積 (㎡)			屋内運動場 (㎡)			校地面積 (㎡)												
			普通		特別		家庭		視聴		コ		図書		特活		相談		進路		計	R	S	計	R	S	計	建物	グラウンド	その他	
			理科	音楽	美術	技術	家庭	視聴	コ	図書	特活	相談	進路	計	R	S	計	R	S	計											R
1 峰山幼稚園	京丹後市峰山町杉谷100番地	41																				836	35	871				3,184	1,320		
2 網野幼稚園	京丹後市網野町網野320番地	51																				1,434		1,434				1,430	1,362		
3 丹後幼稚園	京丹後市丹後町間人300番地	7																				353						353	304		
計		99																				1,787	836	35	2,305	0	0	4,967	2,986	0	