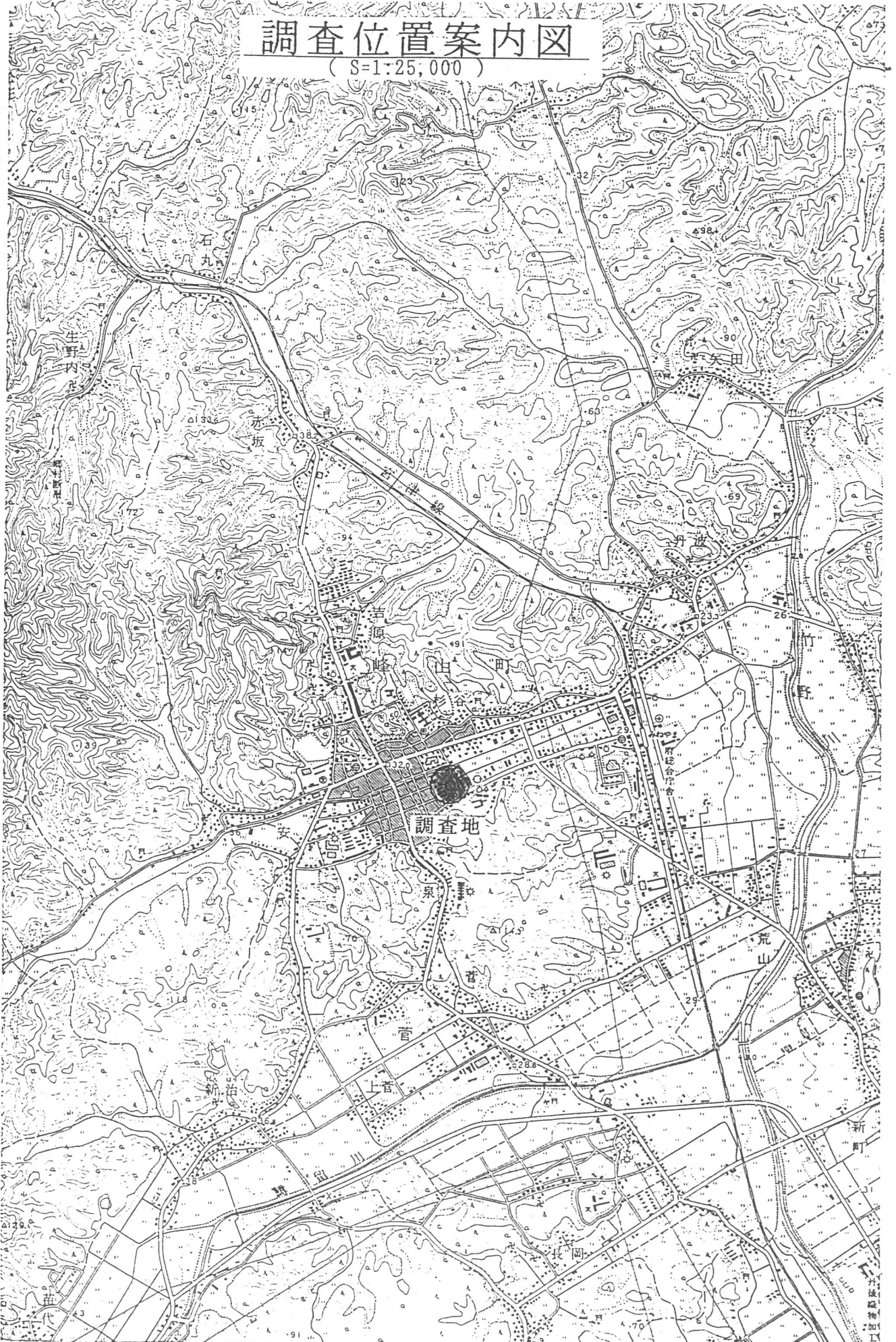


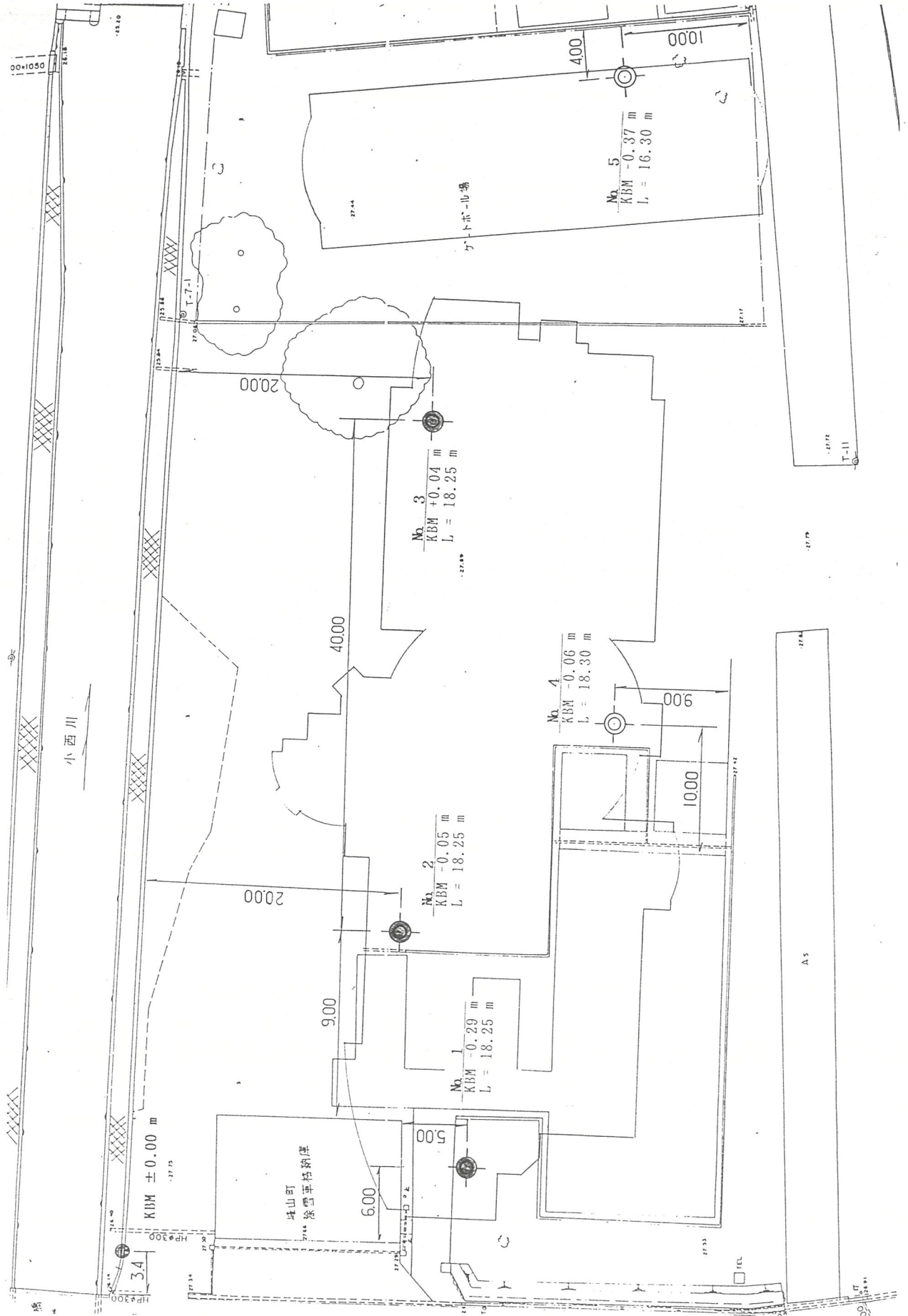
# 調査位置案内図

(S=1:25,000)



国土地理院発行の二万五千分之一地形図を使用した。

調査位置図  
(縮尺 1:300)



T-11

A-5

30



# ボーリング柱状図

JACIC 様式G-201

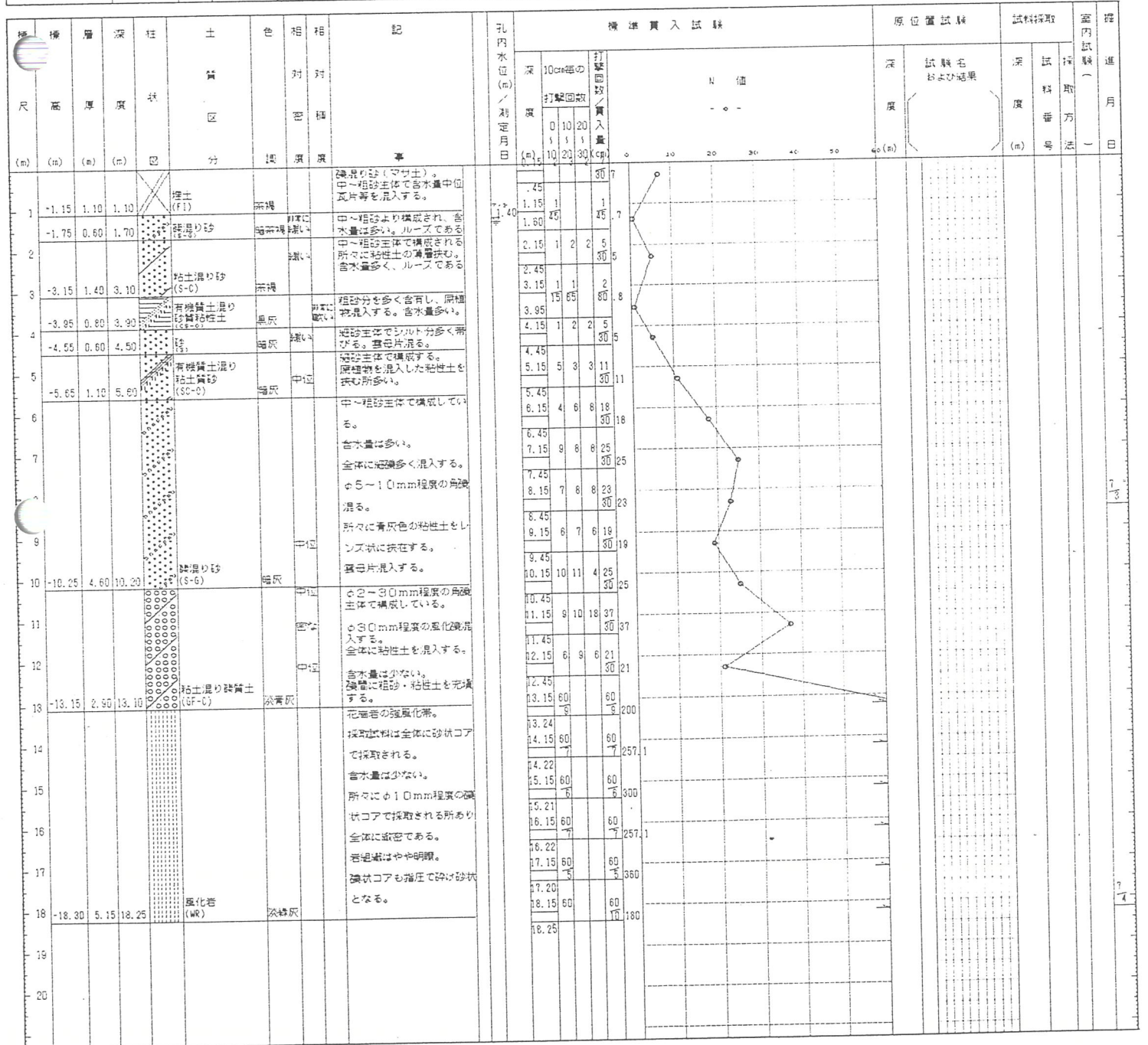
調査名 峰山町庁舎新築工事に伴う地質調査

ボーリングNo.									
----------	--	--	--	--	--	--	--	--	--

事業・工事名

シートNo.

ボーリング名	NO.2	調査位置	峰山町字杉谷 地内	北緯	
発注機関	峰山町建設課	調査期間	平成2年7月3日 ~ 平成2年7月4日	東経	
調査業者名	富士工務株式会社 07745-2-1635	主任技師	岡田 足郎	現代場人	上田 備彦
孔口標高	KBM +0.05m	角度	180° 上 0° 下 0°	コ ア 鑑 定 者	ボーリング責任者 清田 義昭
総掘進長	18.25m	方向	北 270° 東 90° 南 180°	試錐機	カノーKR-100
		地盤勾配	0° 西 90° 東 0°	エンジン	ヤンマー製NS75
		使用機種		ハンマー 落下用具	コーンブリー
				ポンプ	カノーV6



# ボーリング柱状図

JACIC 様式G-201

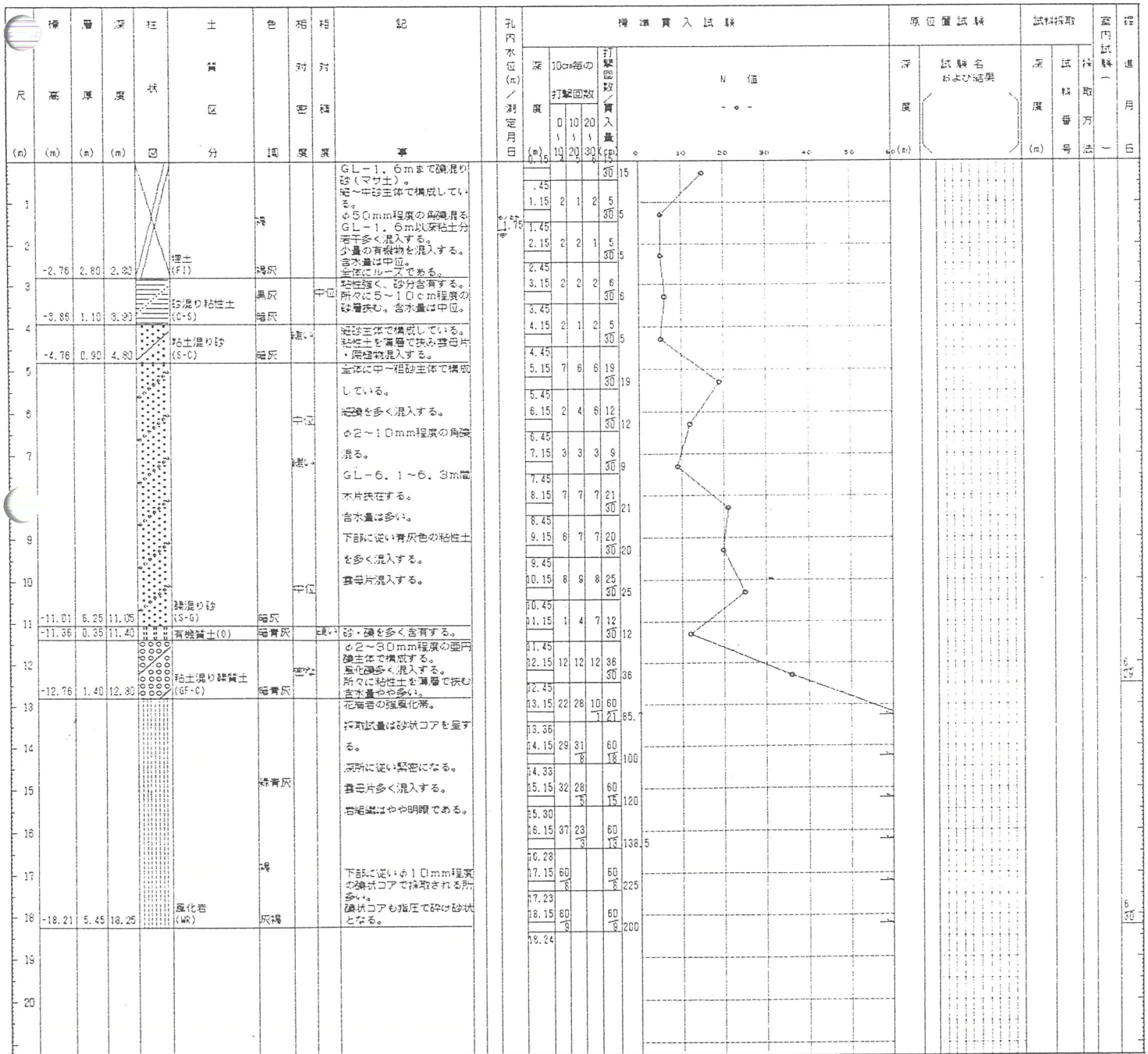
調査名 峰山町庁舎新築工事に伴う地質調査

ボーリング名										
--------	--	--	--	--	--	--	--	--	--	--

事業・工事名

シート No.

ボーリング名	NO. 3		調査位置	峰山町字杉谷 地内			北緯	
発注機関	峰山町建設課		調査期間	平成2年6月29日 ~ 平成2年6月30日			東経	
調査業者名	富士工営株式会社 07745-2-1635		主任技師	岡田 史郎		現場代理人	上田 倫彦	
孔口標高	KBM +0.04m	角 度	180° ↑ 0°	方 向	270° ← 0°	地盤勾配	10° ↘ 90°	使用機種
総掘進長	18.25m	度	0°	向	180°	配	90°	試験機
								エンジン
								ハンマー 落下用具
								ポンプ



ボーリング柱状図

JACIC 様式G-201

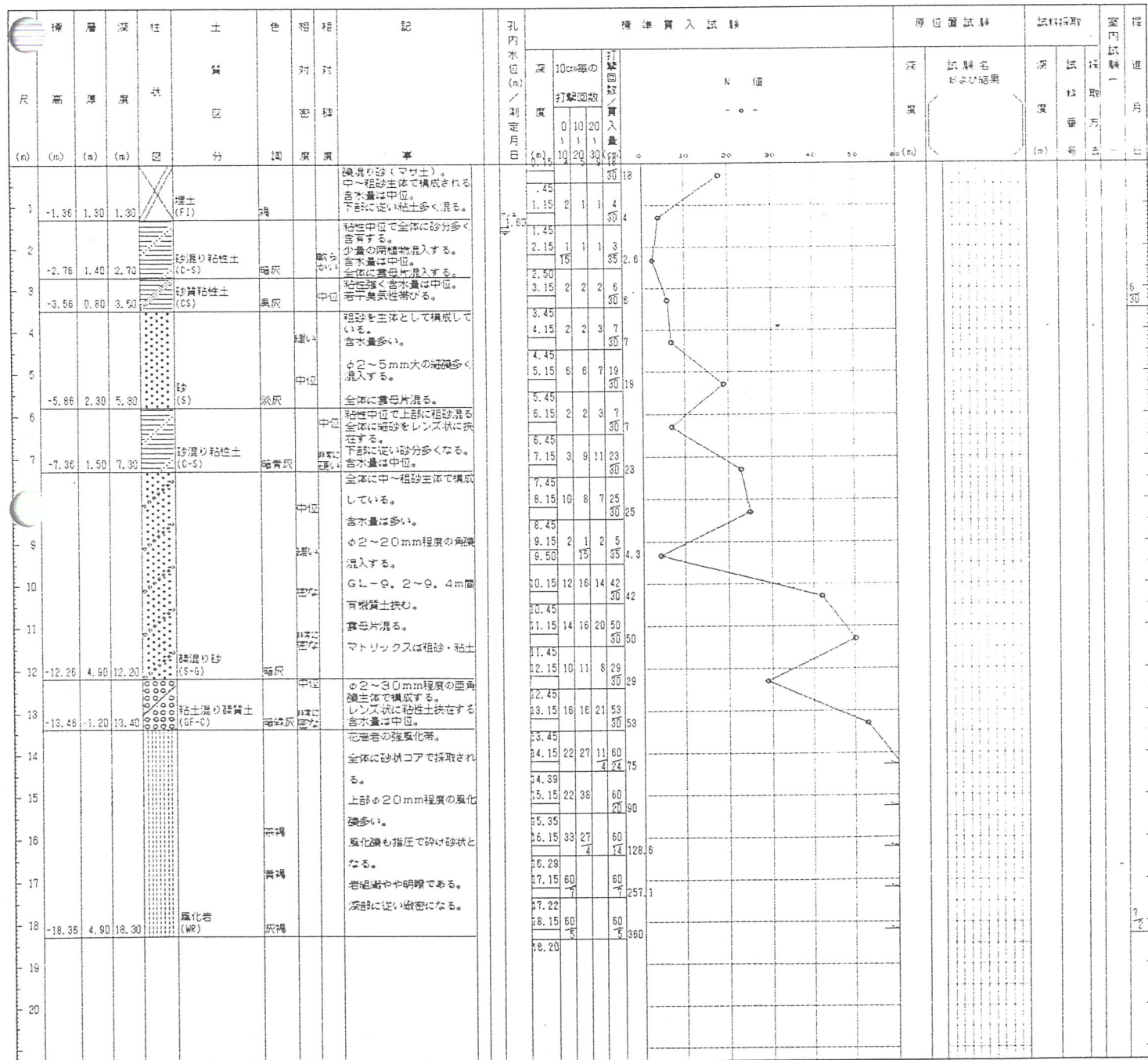
調査名 峰山町庁舎新築工事に伴う地質調査

ボーリング柱状図

事業・工事名

シートNo.

ボーリング名	NO.4	調査位置	峰山町字杉谷 地内	北緯	
発注機関	峰山町建設課	調査期間	平成2年6月30日 ~ 平成2年7月2日	東経	
調査業者名	富士工業株式会社 07745-2-1635	主任技師	岡田 史郎	現場代理人	上田 倫彦
孔口標高	KBM -0.66m	角度	180° 上 0° 下	方向	270° 北 180° 西
総掘進長	18.3m	地盤勾配	0° 水平 90°	使用機種	エンジン
				試験機	カナールKR-100
				ハンマー	落下用具
				ポンプ	カナールV6
				調整者	ア
				ボーリング責任者	清田 義昭



# ボーリング柱状図

JACIC 様式G#201

調査名 峰山町庁舎新築工事に伴う地質調査

事業名 工事名

ボーリングNo.									
----------	--	--	--	--	--	--	--	--	--

シートNo.

ボーリング名	NO.5		調査位置	峰山町字杉谷 地内			北緯		
発注機関	峰山町建設課		調査期間	平成2年6月28日 ~ 平成2年6月29日			東経		
調査業者名	富士工管株式会社 07745-2-1635		主任技師	岡田 太郎		現場代理人	上田 倫彦	ボーリング責任者	清田 義雄
孔口標高	KBM -0.31m	角			地盤勾配	コ定者		ハンマー	コーンブリー
総掘進長	16.5m	度			使用機種	試験機	エンジン	ポンプ	コーンブリー
					カノーKR-100	ヤンマー製NS75			

