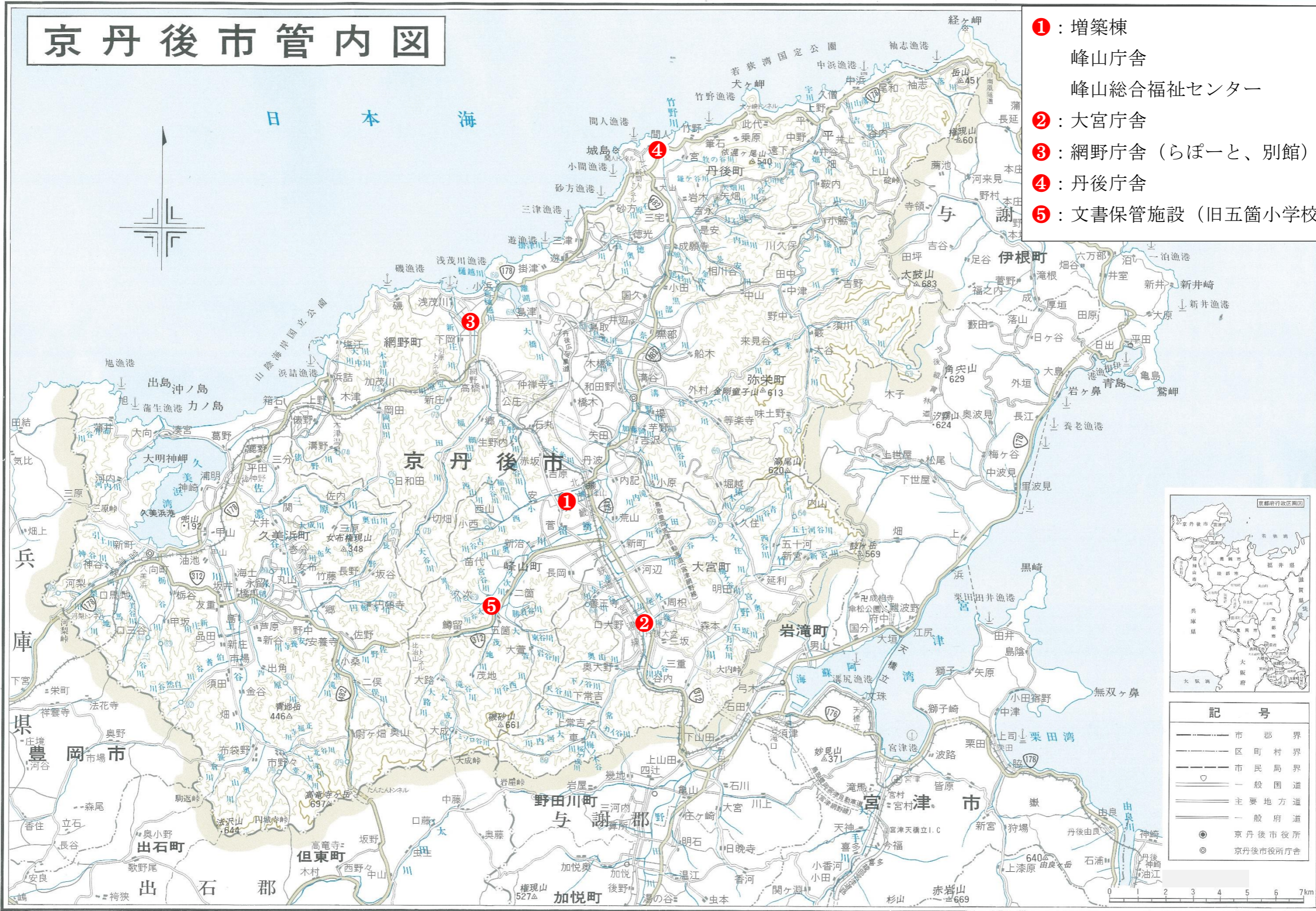


# 移転庁舎等位置図

## 京丹後市管内図

- ①：増築棟  
峰山庁舎  
峰山総合福祉センター
- ②：大宮庁舎
- ③：網野庁舎（らぽーと、別館）
- ④：丹後庁舎
- ⑤：文書保管施設（旧五箇小学校）



記号	
———	市郡界
———	区町村界
———	市民局界
▽	一般国道
———	主要地方道
———	一般府道
●	京丹後市役所
◎	京丹後市役所庁舎

平成16年 京都府京丹後市役所

この地図の作成にあたっては、国土院の提供を受けた、国土地理院の承認を得て、国土地理院の5万分1地形図を使用したものである。（承認番号：平15近地、第64号）

京都市下京区島丸通上珠数屋町東入ル 351-6598 株式会社 小林地図 納

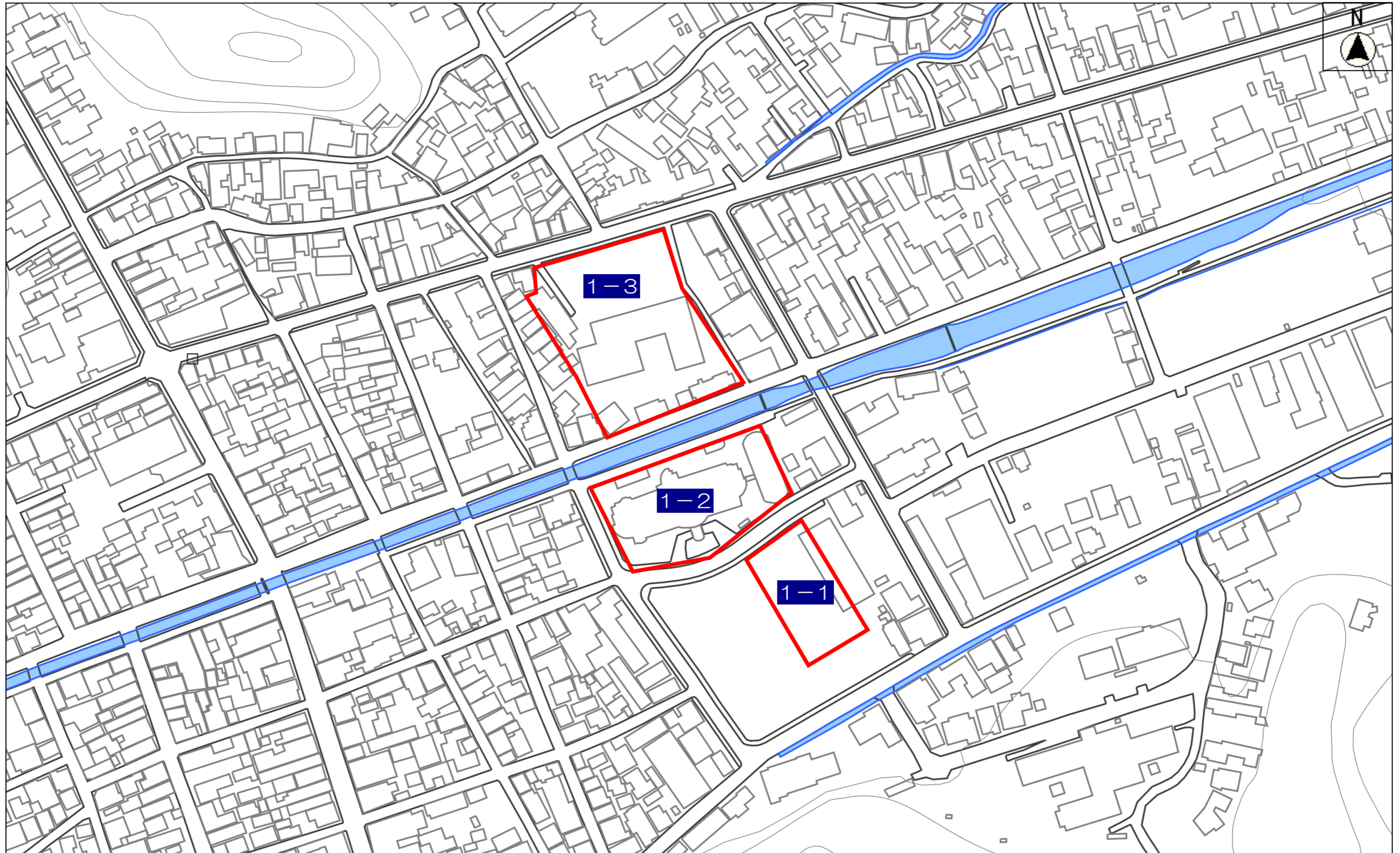
移転庁舎等位置図

①

1-1 増築棟

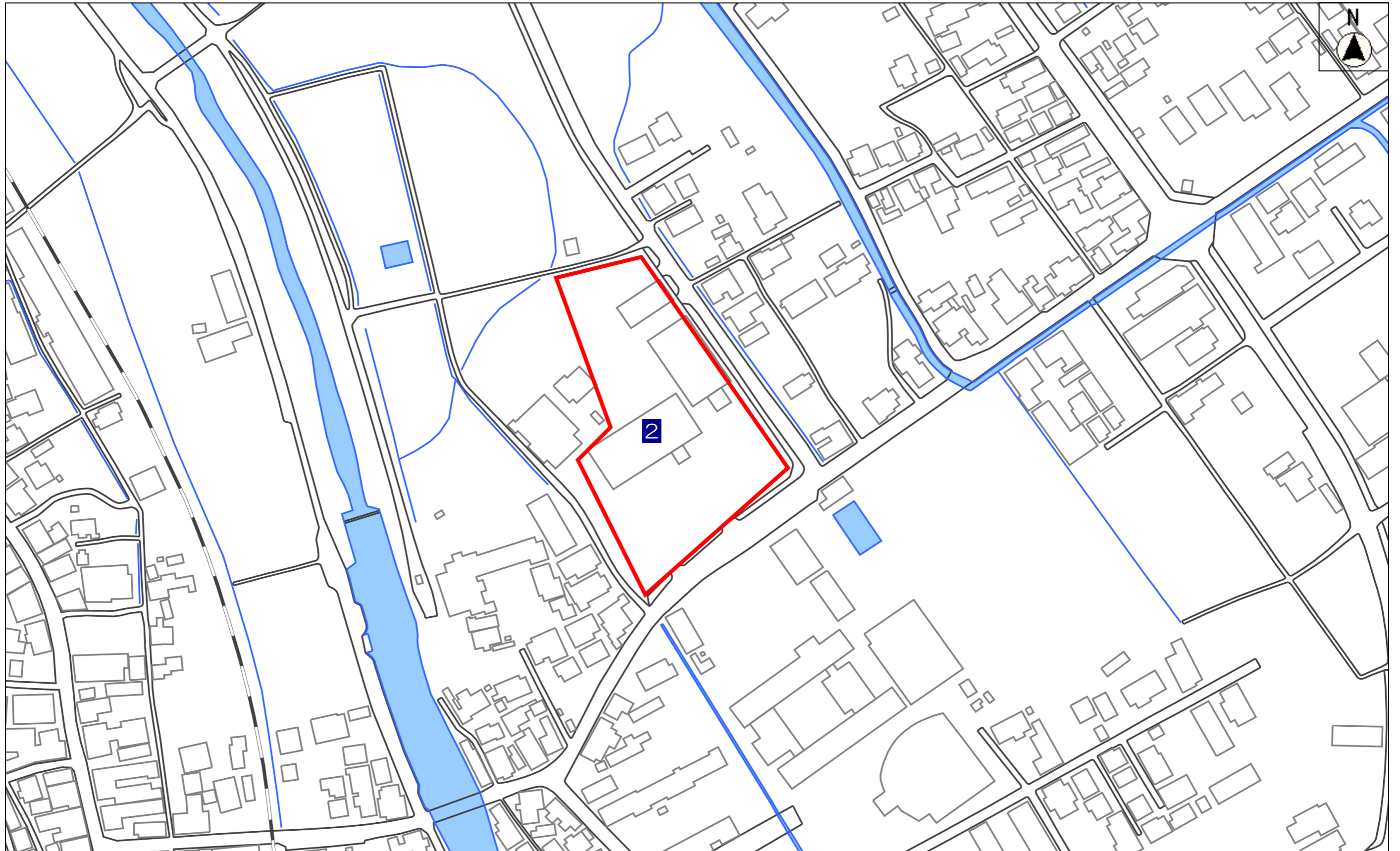
1-2 峰山庁舎

1-3 峰山総合福祉センター



移転庁舎等位置図

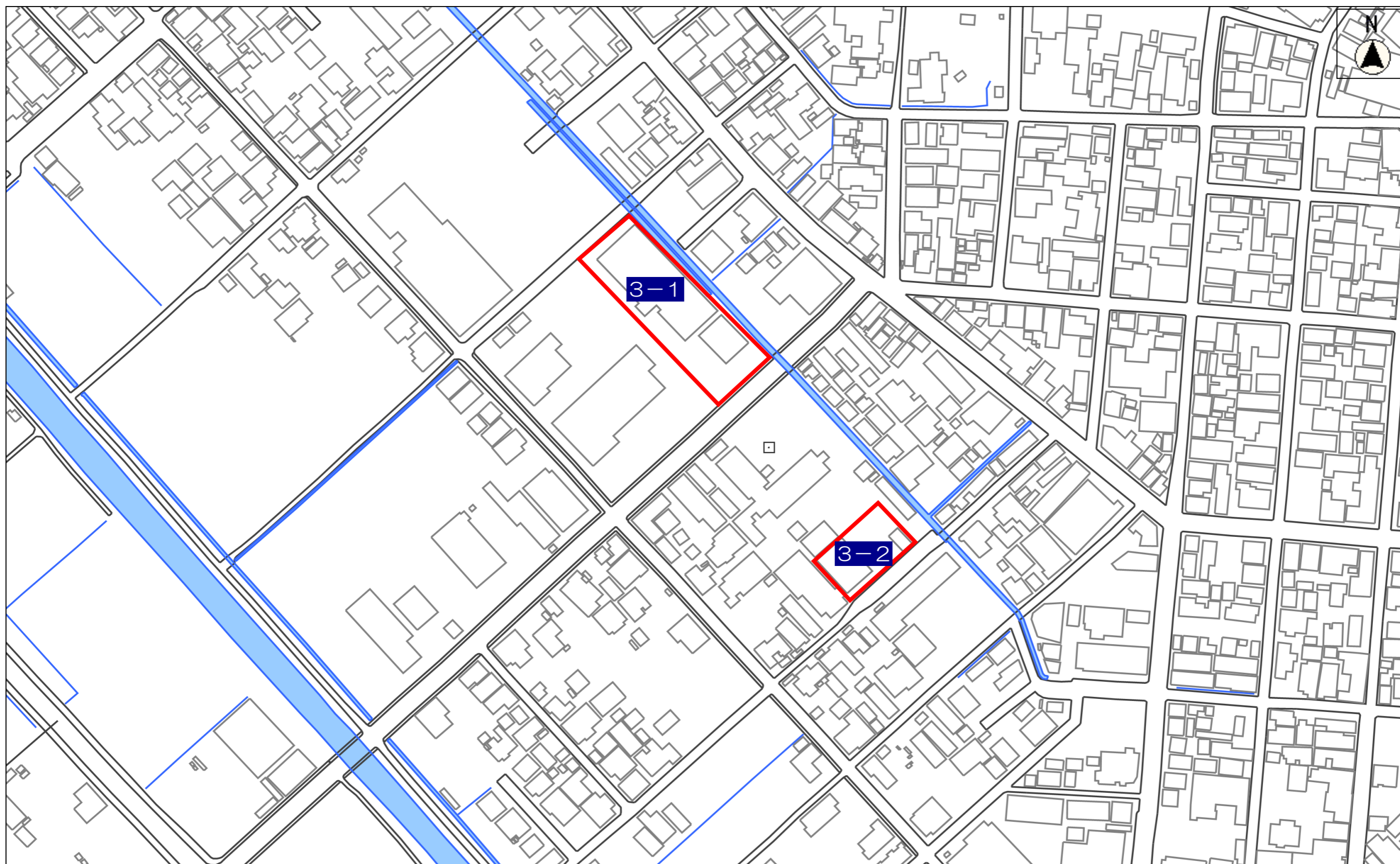
② 2大宮庁舎



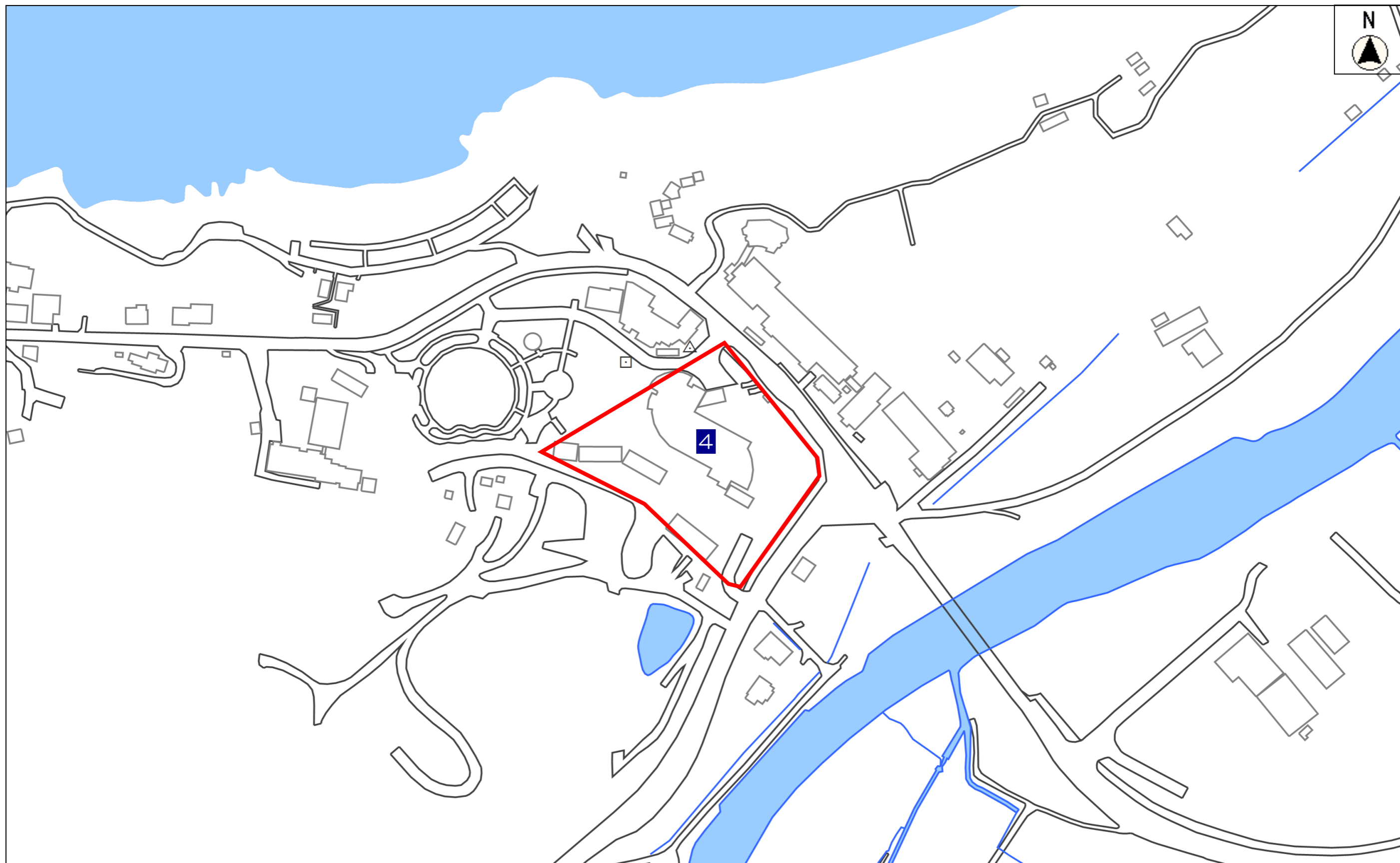
移転庁舎等位置図

③ 3-1 網野庁舎（らぽーと）

3-2 網野庁舎（別館）



④ 4丹後庁舎



**5** **5**文書保管施設（旧五箇小学校）

