

丹後震災記念館耐震化・利活用基本計画

【別冊】

令和 7 年度 丹後震災記念館耐震工法調査委託業務

1	・工事概要	2
2	・工事項目リスト	3
3	・工事概要図面 A-1配置図 A-2平面図 A-3立面図 A-4断面図	4
4	・設備概要書 E-1設備概要書 E-2衛生空調設備プロット図 E-3空調イメージ写真 E-4電気設備プロット図	9
5	・各種検討資料 窓枠検討図 トイレ検討図 耐震壁部光窓詳細図 換気設備ライニング外構室外機スペース 木建具参考図 EVを自主設置する際の検討資料	13
6	・法的整理	20
7	・耐震設計概要書 C-1耐震設計概要書 C-2各階補強要領図(伏図・軸組図) C-3各階補強要領図(伏図・軸組図) ※耐震補強案イメージ図 C-4中性化対策参考資料	22

1 工事概要

〒627-0024
京都府京丹後市峰山町室 1198

構造:RC造
階数:地上2階 地下1階 塔屋付

設計:一井九平
施工:山虎組

竣工:1929(昭和4)年12月18日竣工
2005(平成17)年3月 京都府指定文化財

■主な改修項目

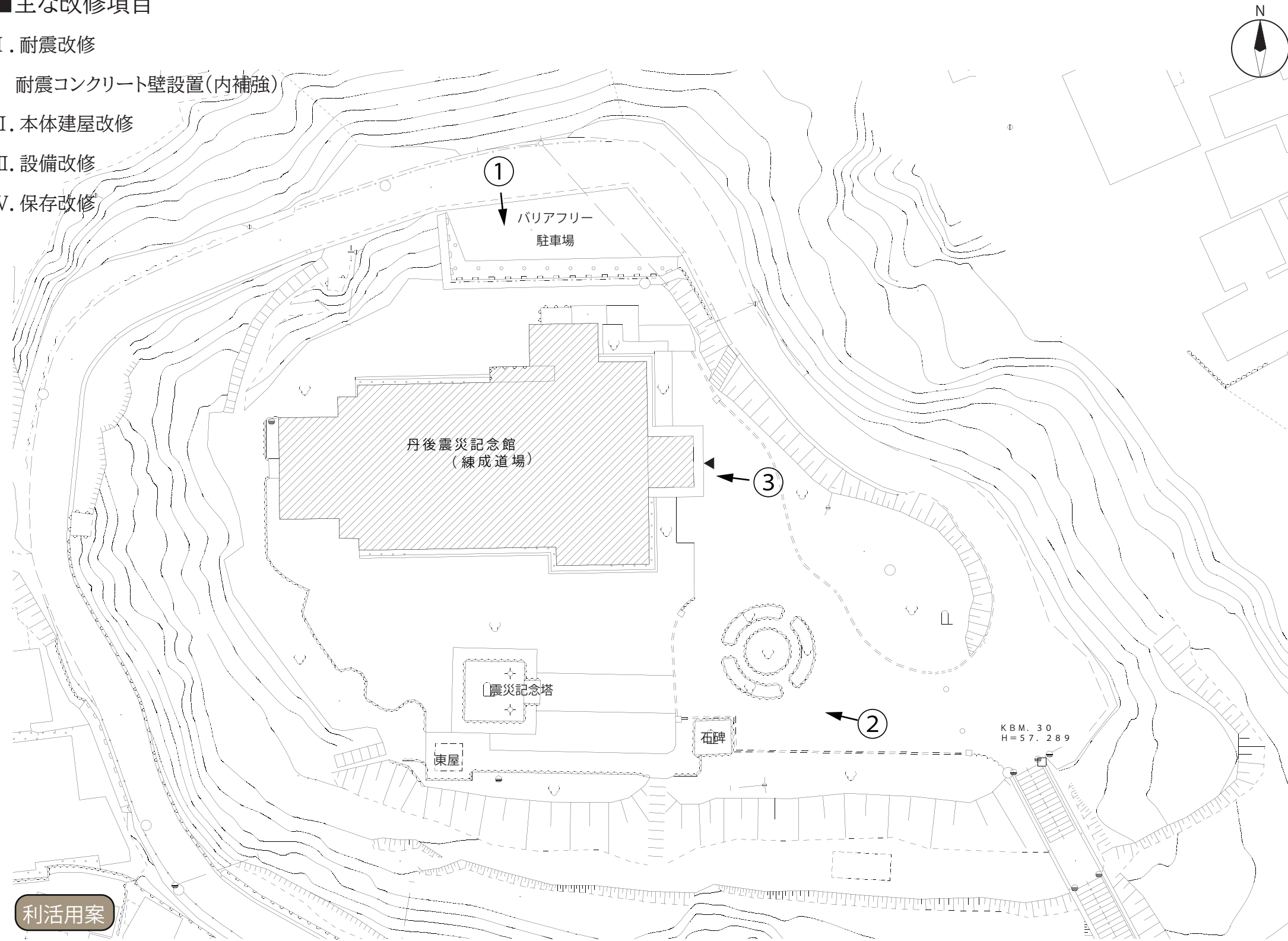
I. 耐震改修

耐震コンクリート壁設置(内補強)

II. 本体建屋改修

III. 設備改修

IV. 保存改修



① 駐車場から見た



② 敷地東側から見た



③ 記念館入口



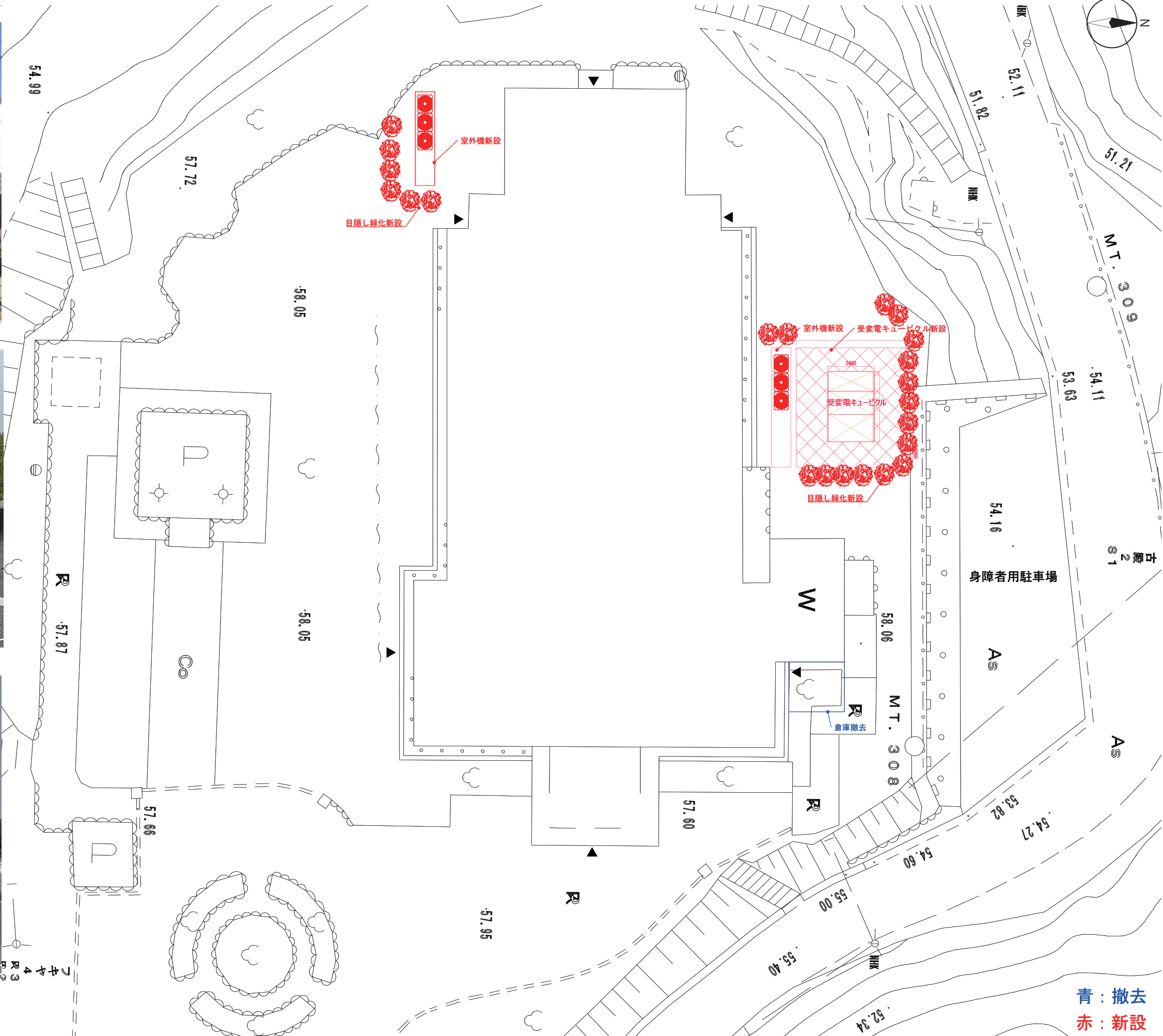
- 全体的な方向性として、建物はゾーニングによる使い分けでの利活用を想定。空調、Wi-Fi、水回り、スマートロック等の設備を導入。
- 起業したい人の挑戦の場として、期間を設けたチャレンジショップの展開可能性も考え、フレキシブルに用途変更が可能な施設とする。
- 周辺環境の整備に関しては最小限にとどめ、道路拡幅はせず、既存の駐車場は障害者身障者スペースとし、丘の麓に用地を確保し駐車場とする。

2 工事項目リスト

項目					
	大項目	中項目	詳細項目	補足	
I	耐震改修		耐震コンクリート壁設置	B案(内補強)	
			耐震壁の塗装		
II	本体建屋改修 建築	外壁改修	コンクリート補修	全面打診調査・モルタル撤去更新を30%見込む 窓回りのモルタルは撤去・復旧	
			塗装(擬石仕上)の更新	既存(擬石仕上)の剥がし 補修含む	
			腰タイル ピンニングの上エポキシ樹脂注入		
			樋の更新及び一部樋の新設	縦樋がない箇所あり	
			外壁装飾の補修 塗装(擬石仕上)更新	コーニス 窓周りまぐさ	
			玄関底部分の補修 更新	既存(擬石仕上)の剥がし 補修含む	
			アルミ・スチールサッシ撤去更新	スチールサッシに更新(建築当時の姿)	
			入り口階段周り更新	地盤沈下により階段部が落ち込んでいる	
			外部建具(木・スチール)撤去更新		
			WC周り増築部(倉庫)撤去補修	壁 屋根	
			玄関外壁サイン改修		
			屋根改修	屋上防水更新	アスファルト防水、ドレン更新含む 塔屋防水更新も含む
			内部改修	壁 漆喰の浮き撤去更新	全面打診調査・漆喰撤去更新を30%見込む 既存漆喰の剥がし 補修含む
		内部建具撤去更新			
		窓周り 額縁・カーテンボックス撤去更新			
		WCレイアウト変更 撤去更新			
		階段周り手すり改修		塗装 ガラスはめ込み	
		床仕上げ更新 フローリング		下地撤去更新含む	
		木巾木設置工事			
		仮設ステージ			
天井 漆喰更新	全面打診調査・漆喰撤去更新を30%見込む モルタル下地補修含む				
外構改修	外部舗装改修	インターロッキング			

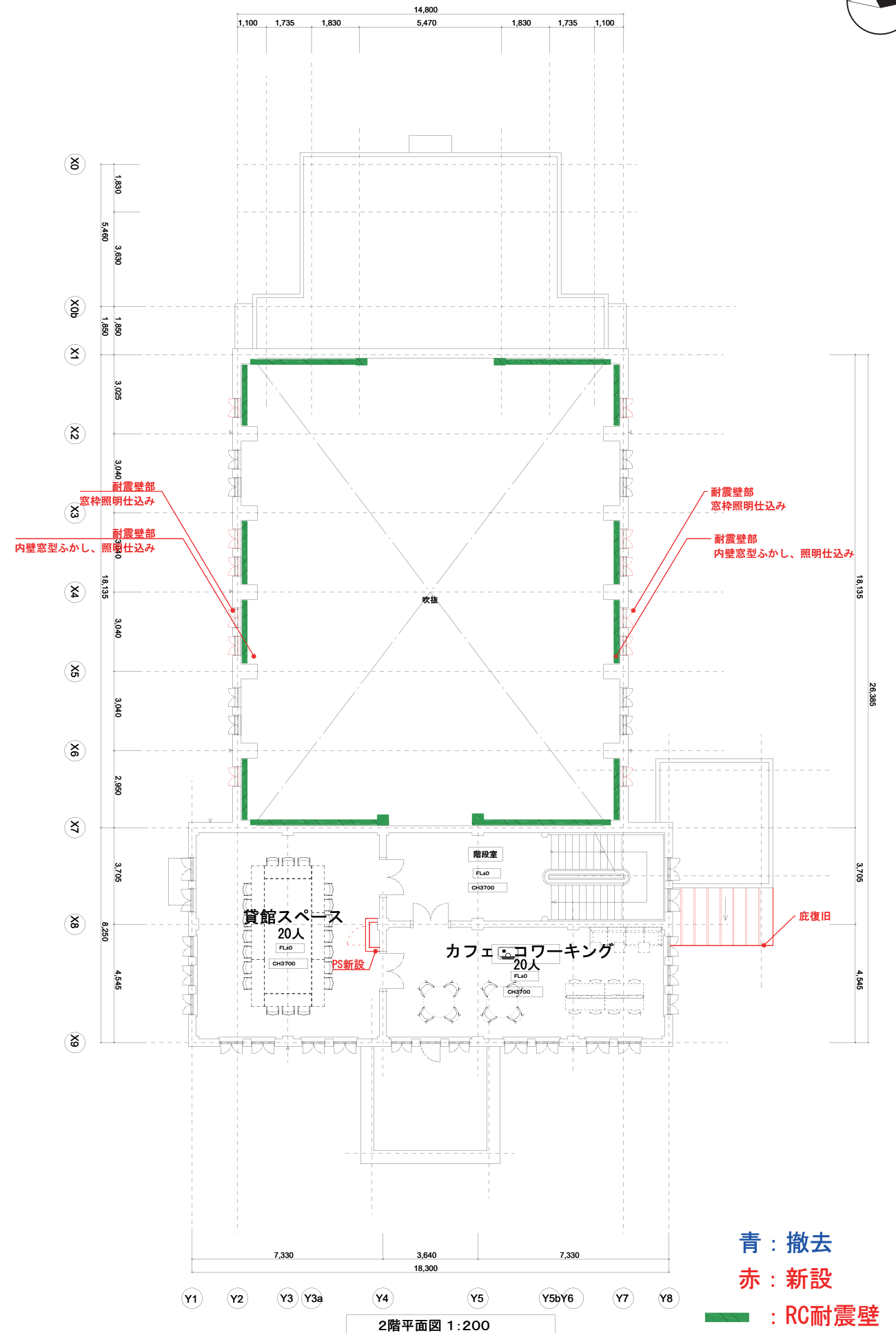
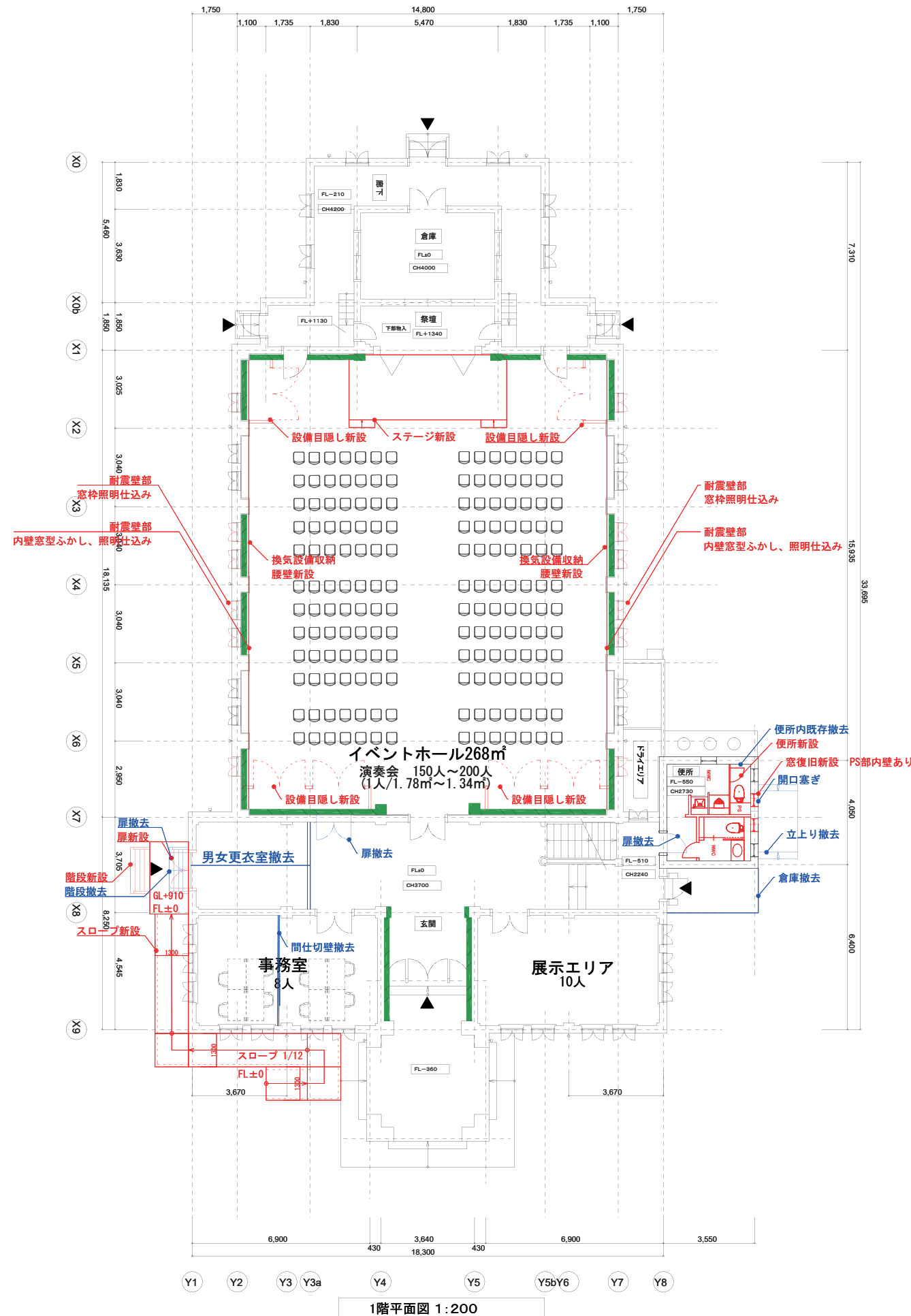
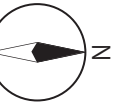
		スロープ新設	手摺 溶融亜鉛メッキリン酸処理
		植栽工事	植栽一部補修、設備目隠し用
	備品	カーテン設置	
III	設備改修	防災設備更新	既存撤去、 自動火災報知設備(P型)、火災通報設備 ※別表第一17項
		空調設備新設	
		換気設備新設	
		高圧電力引込設備新設	引込構内柱、高圧ケーブル、埋設配管
		受変電設備新設	屋外キュービクル、接地工事
		幹線設備新設	幹線ケーブル、埋設配管、露出配管、動力盤、電灯分電盤
		動力設備新設	ケーブル配線、埋設配管、露出配管
		照明設備更新	既存撤去、 LED照明
		防災照明設備新設	非常照明(電池内蔵)・誘導灯(電池内蔵)
		コンセント設備更新	既存撤去、 コンセント新設
		電話・LAN配管配線	弱電端子盤、モジュラージャック、ケーブル配線、露出配管、外線引込埋設空配管
		拡声設備新設	移動式ポータブルアンプセット
		誘導支援設備新設	来館者用インターホン
		低圧電力引込設備撤去	既設電灯分電盤、幹線ケーブル
		給水・排水設備更新	WC更新含む
		ELV棟設置、渡り廊下接続工事(項目見積り)	
		IV	保存改修

3 A-1 配置図 S=1/200



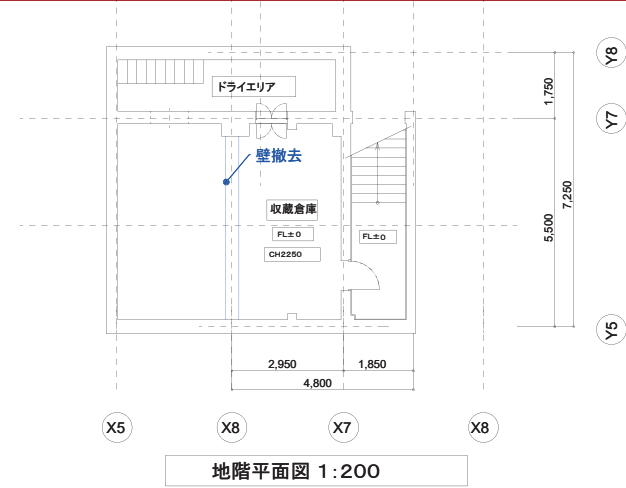
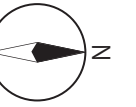
青：撤去
赤：新設

3 A-2 1.2階平面図 S=1/200



青：撤去
 赤：新設
 ■：RC耐震壁

3 A-2 地階.PH平面図 S=1/200



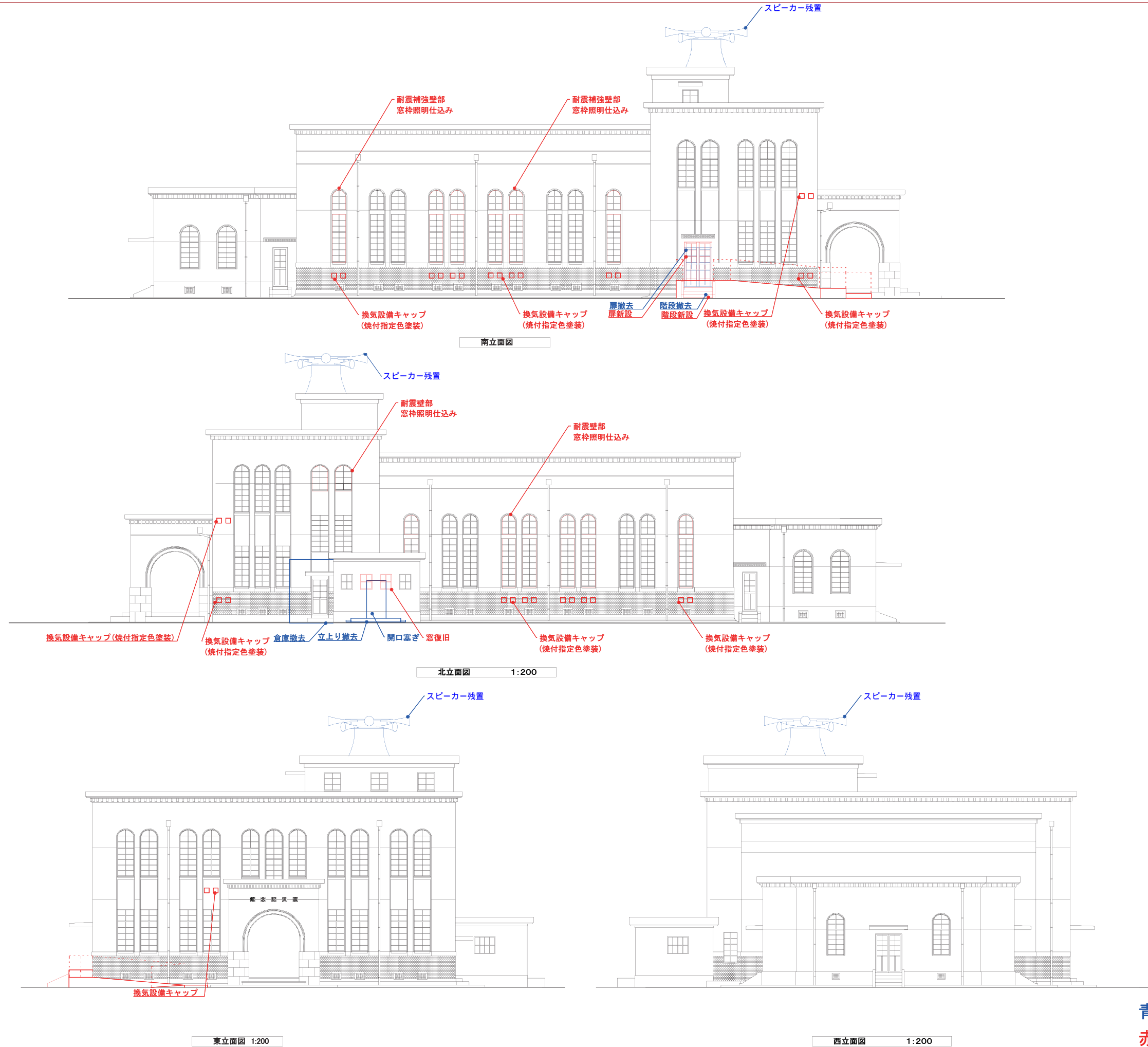
地階平面図 1:200



PH階平面図 1:200

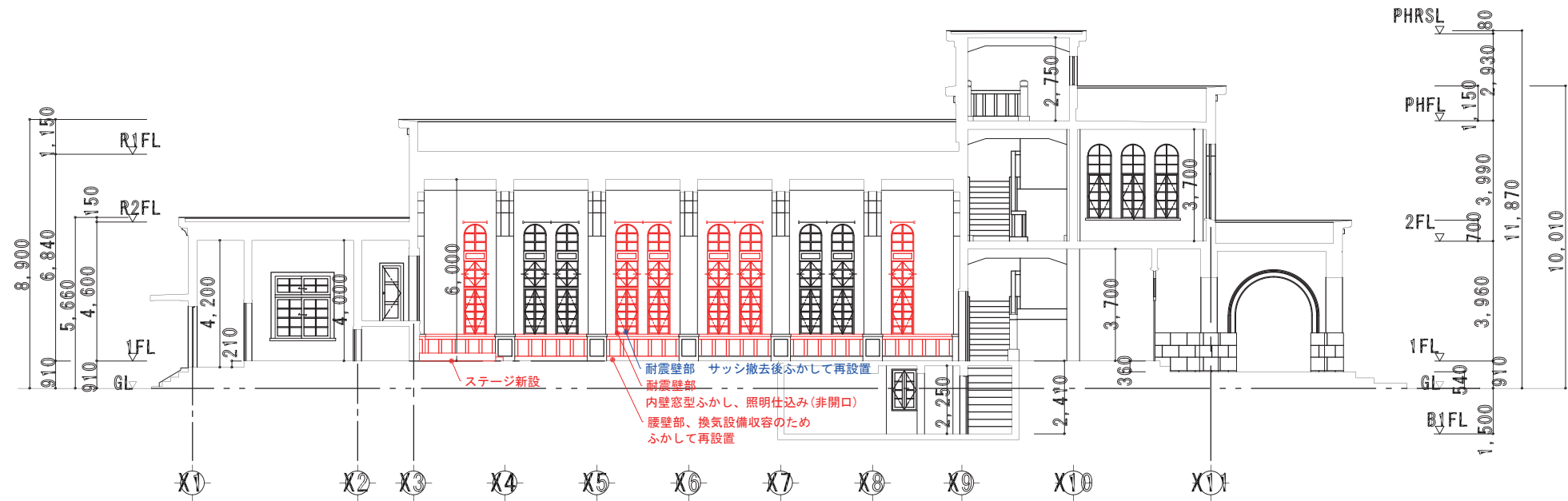
青 : 撤去
 赤 : 新設
 ■ : RC耐震壁

3 A-3 立面図 S=1/200

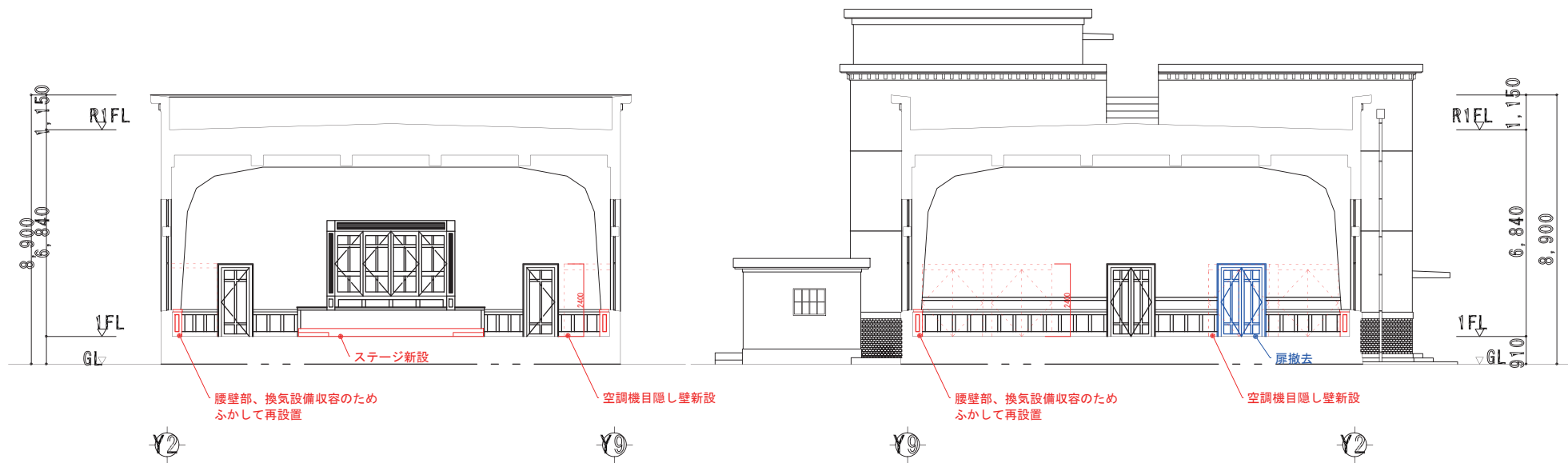


青：撤去
赤：新設

3 A-4 断面図 S=1/200



断面図-1 1:200



断面図-2 1:200

断面図-3 1:200

青：撤去
赤：新設