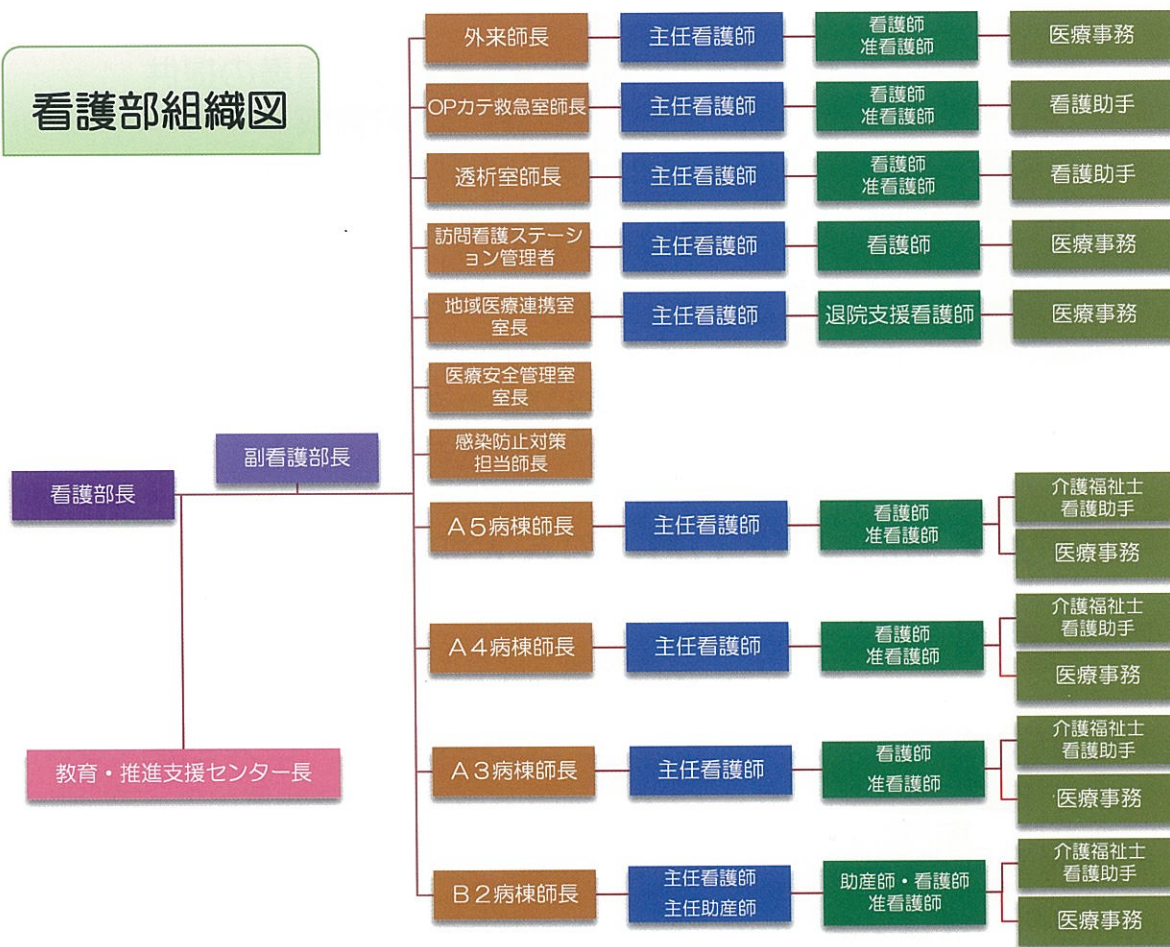


看護体制

	外来	透析室	手術カテ 救急室	一般病棟	訪問看護 ステーション
単位	19 診療科	1 単位	1 単位	4 単位	2 単位
		チームナ シング	チームナ シング	受け持ち制 固 定チームナ シング	受け持ち+サ ポート体制 シング

*一般棟 1 単位は地域包括ケア病床を含む

看護部組織図



WLBの取り組み

スタッフが安心して働き続けられるようにWLBに取り組み、年7日間の長期休暇・アニバーサリー休暇の取得や、個人のライフスタイルに合わせた夜勤の勤務体制の選択を行っています。また通信やポスター作成を行い、職員への周知活動なども行っています。

