

# 京丹後市統計書

平成19年版

京丹後市

## はじめに

ここに「平成19年版京丹後市統計書」を刊行いたしました。

この統計書は、本市の人口・経済・社会・文化など、市勢各分野の基本的な統計資料を総合的に収録したものです。国勢調査をはじめ各種経済センサスの結果、また関係機関からご提供いただいた資料を基に市勢の現況を明らかにし、各種行政施策の基礎資料や、学習の資料になるようにわかりやすく編集することに心がけてまいりました。

市民の皆様をはじめ各方面の方々の参考資料として広くご利用いただき、本市へのご理解を深めていただければ幸いです。

社会が複雑、多様化するなか、ますます統計情報が重要視される今日、本書の刊行にあたりましては今後とも利用していただきやすいことを念頭に編集にあたりますので、関係各位のご指導をいただきますようお願いいたします。

おわりに、本書の発行にあたり貴重な資料を提供いただきました関係機関の皆様方に対しまして、心から厚くお礼申し上げます。

平成20年3月

京丹後市長

中山 泰

# 凡 例

1. 本書は原則として京丹後市内を区域として集計したものです。
2. 本書中、「年(次)」とあるのは1月～12月の1年間について、「年度」とあるのは4月～翌年3月までの12ヶ月間について数値を収録しています。  
なお、主要なものは、原則として3カ年間さかのぼって年次比較をしています。
3. 数値の単位未満については、原則として四捨五入をしていますので、総数と内訳が一致しない場合があります。
4. 統計表中の符号の用法は次のとおりです。  
「0」……………単位未満  
「-」……………該当数字なし  
「…」……………不詳  
「△」……………負数  
「X」……………統計法第14条の秘密保護によるもの
5. 統計資料についての問い合わせや、さらに詳細な資料が必要な場合は、各資料の提供先、又は京丹後市企画政策部企画推進課までご照会ください。

京丹後市企画政策部企画推進課 TEL 0772-69-0120

# 総目次

<b>沿革・土地</b>	
1 土地・気象	
1-1位置と面積	1
1-2面積	1
1-3地目別土地面積	1
1-4主要河川	1
1-5主要山岳	2
1-6気象	2
1-7日降水量の多い記録	3
<b>人口</b>	
2 人口	
2-1人口及び世帯数の推移	5
2-2旧町別男女別人口	5
2-3年齢別人口	5
2-4産業別15歳以上就業人口	7
2-5労働力状態(15歳以上)	7
2-6産業別常住地による 15歳以上就業者数	8
2-7昼間人口	9
2-8市町村別流出人口昼間人口	9
2-9合計特殊出生率	9
2-10未婚者の割合(20歳以上)	10
2-11高齢化率	11
2-12住民基本台帳人口	11
2-13外国人登録人口	11
2-14人口動態	11
2-15戸籍人口及び住民登録人口	11
2-16戸籍届出別件数	12
<b>産業・経済</b>	
3 農林水産	
3-1農家数	13
3-2販売農家数	13
3-3年齢別農家人口(販売農家)	13
3-4経営耕地種類別面積	14
3-5主要農産物の作付面積と収穫量	14
3-6耕地の利用状況 (年間作付延べ面積)	15
3-7家畜農家の状況	15
3-8国営農地開発の状況	15
3-9林野面積	15
3-10農道・林道の状況	16
3-11動力船数	16
3-12経営組織別漁業経営体数	16
3-13段階別漁業経営体数	17
3-14販売金額別漁業経営体数	17
3-15魚種別漁獲量	17
4 事業所	
4-1産業分類別事業所及び従業者数(民営)	19
4-2経営組織別事業所の状況	20
4-3従業上の地位及び産業別従業者数 (民営)	21
4-4旧町別事業所及び従業員数	22
5 工業	
5-1産業別工業の状況	23
5-2従業者規模別工業の状況	24
5-3旧町別工業の状況	24
5-4織物業の状況	24
6 商業	
6-1業種別商業の状況	25
6-2酒類の販売数量	25
6-3たばこの消費状況	25
7 観光	
7-1観光入込客数	26
7-2宿泊施設の状況	26
7-3温泉の状況	26
7-4海水浴場の状況	26
7-5観光消費額	27
7-6施設ごとの入込客数	27
8 金融	
8-1金融機関の状況	28
8-2預(貯)金残高	28
8-3貸出残高	28
8-4手形交換の状況	28
8-5産業別信用保証状況	28
<b>運輸・通信</b>	
9 交通	
9-1KTRの状況	29
9-2バス運輸状況	29
9-3種類別自動車登録台数	29
9-4軽自動車等の内訳	29
10 通信	
10-1郵便機関数	30
10-2郵便取扱数	30
10-3電話等加入数	30
10-4公衆電話数	30
11 電気・上下水道	
11-1電気・電力使用状況	31
11-2上水道施設状況	31
11-3上水道利用状況	31
11-4簡易水道利用状況	31
11-5下水道の整備状況	31
11-6市設置浄化槽の整備状況	31
11-7補助金交付による浄化槽の整備状況	32
11-8新エネルギーの生産・供給	32
11-9水道料金等取滞納状況	32
<b>土木・建設</b>	
12 土木・建築・住宅	
12-1都市計画区域	33
12-2道路橋梁の状況	33
12-3主要道路交通量	33
12-4除雪状況	34
12-5都市公園	34
12-6公営住宅の状況	35
12-7市営住宅の家賃取滞納状況	35
12-8建築確認申請件数	35
12-9地価公示法による公示価格	36
<b>民生・衛生</b>	
13 社会福祉	
13-1社会福祉施設の状況 (京丹後市内)	37

13-2	保育所の状況	38
13-3	保育所保育料の収納状況	39
13-4	放課後児童クラブの状況	39
13-5	乳児院の状況	39
13-6	社会福祉関係法による保護状況	39
13-7	身体障害者手帳保持者数	40
13-8	介護保険の介護認定者数	40
13-9	介護保険のサービス利用状況	40
13-10	介護保険料の状況	41
13-11	くらしの資金貸付状況	41
13-12	児童手当支給状況	41
14	<b>国保・年金</b>	
14-1	加入保険の状況	42
14-2	国民健康保険の給付状況	42
14-3	国民健康保険一般状況	42
14-4	国民年金被保険者数及び 保険料免除者数	42
14-5	国民年金受給権者数及び支給状況	43
15	<b>衛生・医療</b>	
15-1	医療施設状況	44
15-2	市立病院及び市直営診療所の 診療患者数	44
15-3	市立病院及び市直営診療所 従事者数	45
15-4	主要死因別死亡者数	45
15-5	年齢別死亡者数	45
15-6	年齢別三大死因別死亡者数	46
15-7	健康診査実施状況	46
15-8	市内の献血状況	47
15-9	ごみ及びし尿の処理状況	47
15-10	可燃ごみの排出量及び 処理方法別処理量	47
15-11	不燃ごみ及び粗大ごみの排出量 及び処理方法別処理量	47
15-12	資源ごみの排出量・処理量 (リサイクル状況)	47
15-13	し尿の収集及び処理量	47
15-14	し尿収集手数料の収納状況	48
<b>行財政</b>		
16	<b>行政</b>	
16-1	市職員数	49
16-2	市議会の状況	49
16-3	種類別付議件数	49
16-4	議決件数	49
17	<b>選挙</b>	
17-1	選挙人名簿登録者数及び投票所数	50
17-2	投票区別選挙人名簿登録者数	50
17-3	各種選挙投票状況	52
18	<b>財政</b>	
18-1	一般会計当初予算額	55
18-2	特別会計当初予算額	56
18-3	企業会計当初予算額	56
18-4	一般会計歳入決算額	57
18-5	一般会計歳出目的別決算額	57
18-6	一般会計歳出性質別決算額	58
18-7	特別会計決算額	58
18-8	公営企業会計決算額	60
18-9	財政指標(普通会計)	60
18-10	基金年度末現在高	61
18-11	市債年度末現在高	62
19	<b>税</b>	
19-1	市税	63

19-2	個人・法人市民税、固定資産税等の 納税義務者数	63
<b>消防・警察</b>		
20	<b>消防・防災</b>	
20-1	消防職員	64
20-2	防火対象物の状況	64
20-3	中高層建築物の棟数	65
20-4	建築確認同意(通知)件数	66
20-5	危険物施設数の規模別構成比	67
20-6	危険物施設数の状況	67
20-7	消防力の整備指針	68
20-8	消防団車両保有状況	68
20-9	消防相互応援協定の締結状況	68
20-10	管内の水利状況	69
20-11	消防団の状況	69
20-12	火災の概況	70
20-13	署所別発生状況(火災)	70
20-14	原因別火災発生状況	71
20-15	過去3年間の火災発生状況	71
20-16	救急の概要	71
20-17	署所別出場状況(救急)	72
20-18	現場到着所要時間別出場状況	72
20-19	医療機関別搬送状況(救急)	72
20-20	過去3年間の出場状況(救急)	73
20-21	救助の概要	73
20-22	署所別出場状況(救助)	73
20-23	過去3年間の出場状況(救助)	74
20-24	119番の通報状況と内訳	74
21	<b>警察</b>	75
21-1	警察職員数	75
21-2	交番・駐在所等	75
21-3	刑法犯罪発生検挙状況	75
21-4	交通事故類型別発生状況 及び安全施設	75
21-5	交通事故による年齢別死傷者数	76
<b>教育・文化</b>		
22	<b>教育</b>	
22-1	学校の状況	77
22-2	幼稚園の状況	77
22-3	小学校の状況	77
22-4	中学校進学状況	78
22-5	中学校の状況	79
22-6	中学卒業者の進路	79
22-7	高等学校進学者の状況	79
22-8	高等学校別進学者数	80
22-9	高等学校の状況	80
22-10	高等学校課程別生徒数	80
22-11	高等学校卒業者の進路	80
22-12	高等学校卒業者の移動先	81
22-13	児童・生徒の体位	81
22-14	児童・生徒の疾病状況	82
22-15	就学援助者の状況	83
23	<b>文化</b>	
23-1	図書館蔵書冊数及び登録者数	84
23-2	図書貸出状況	84
23-3	文化財の状況	84
<b>付 録</b>		
	京丹後市主要公共施設	91
	京丹後市組織表	95

# 沿革・土地

## 1. 土地・気象

### 1-1 位置と面積

平成19年4月1日現在

東経	北緯	面積	東西	南北	海岸線
135° 03' 49"	35° 37' 15"	501.84km <sup>2</sup>	約35.0km	約30.0km	約90.0km

資料:市 企画推進課

### 1-2 面積

平成19年4月1日現在

(単位:km<sup>2</sup>)

	峰山町	大宮町	網野町	丹後町	弥栄町	久美浜町	合計
面積	67.45	68.93	75.07	64.96	80.38	145.05	501.84

資料:市 企画推進課

### 1-3 地目別土地面積

各年1月1日現在

(単位:千m<sup>2</sup>)

年次	課税地										非課税地
	合計	田	畑	宅地	鉱泉地	池沼	山林	牧場	原野	雑種地	
H18	167,148	40,204	15,618	11,542	-	40	90,671	3	6,483	2,587	53,911
H19	167,097	40,113	15,635	11,623	-	40	90,578	3	6,494	2,611	54,039

(注) 概要調書に記載された課税地の数値である。  
非課税地には、道路、水路、公共用地などがある。

資料:市 税務課

### 1-4 主要河川

平成19年4月1日現在

(単位:m)

管理	河川名	総延長	水源	流末	備考
京都府	小西川	4,970	峰山町小西	峰山町丹波	竹野川
京都府	鱒留川	12,563	峰山町鱒留	峰山町荒山	竹野川
京都府	久次川	3,275	峰山町久次	峰山町新治	鱒留川
京都府	竹野川	32,605	大宮町五十河	丹後町竹野	日本海
京都府	善王寺川	1,530	大宮町善王寺	大宮町善王寺	竹野川
京都府	大谷川	5,830	大宮町河辺	大宮町河辺	竹野川
京都府	常吉川	6,353	大宮町上常吉	大宮町谷内	竹野川
京都府	久住川	2,860	大宮町久住	大宮町明田	竹野川
京都府	樋越川	647	網野町小浜	網野町小浜	日本海
京都府	離湖	3,915	網野町島津	網野町島津	
京都府	大橋川	4,263	網野町仲禅寺	網野町島津	離湖
京都府	福田川	12,425	網野町切畑	網野町浅茂川	日本海
京都府	新庄川	4,795	網野町新庄	網野町浅茂川	福田川
京都府	木津川	3,778	網野町木津	網野町浜詰	日本海
京都府	俵野川	4,132	網野町溝野	網野町木津	木津川
京都府	新樋越川	666	網野町小浜	網野町小浜	日本海
京都府	吉永川	2,948	丹後町一段	丹後町成願寺	竹野川
京都府	力石川	1,585	丹後町力石	丹後町吉永	吉永川
京都府	徳良川	1,970	丹後町徳光	丹後町徳光	竹野川
京都府	宇川	18,599	弥栄町須川	丹後町平	日本海
京都府	須川	6,460	弥栄町須川	弥栄町須川	宇川
京都府	鳥取川	1,708	弥栄町鳥取	弥栄町鳥取	竹野川
京都府	溝谷川	5,300	弥栄町等楽寺	弥栄町溝谷	竹野川
京都府	芋野川	1,166	弥栄町芋野	弥栄町芋野	竹野川
京都府	佐濃谷川	19,018	久美浜町尉ヶ畑	久美浜町葛野	久美浜湾

管理	河川名	総延長	水源	流末	備考
京都府	三原川	6,060	網野町日和田	久美浜町関	佐濃谷川
京都府	長野川	4,153	久美浜町長野	久美浜町女布	佐濃谷川
京都府	円頓寺川	4,168	久美浜町円頓寺	久美浜町野中	佐濃谷川
京都府	川上谷川	11,473	久美浜町市野々	久美浜町甲山	久美浜湾
京都府	永留川	2,516	久美浜町永留	久美浜町芦原	川上谷川
京都府	芦原川	2,603	久美浜町出角	久美浜町芦原	永留川
京都府	伯耆谷川	2,788	久美浜町須田	久美浜町市場	川上谷川
京都府	栃谷川	4,278	久美浜町栃谷	久美浜町	久美浜湾
京都府	久美谷川	4,456	久美浜町三谷	久美浜町	久美浜湾
京都府	河梨川	2,698	久美浜町河梨	久美浜町口馬地	川上谷川
京都府	馬地川	2,026	久美浜町奥馬地	久美浜町口馬地	河梨川
京都府	神谷川	1,807	久美浜町神谷	久美浜町神谷	久美谷川

(注) 2級河川を掲載。

資料:市 管理課

## 1-5 主要山岳

平成19年4月1日現在

(単位:m)

名称	高竜寺ヶ岳	太鼓山	磯砂山	高尾山	金剛童子山	久次岳	衣遅ヶ尾山
海拔	696.7	683.1	661.0	620.2	613.4	541.4	540.0

資料:市 企画推進課

## 1-6 気象

平成17年

観測所	間人					峰山		
	気温(°C)			日照時間 (h)	平均風速 (m/s)	降水量 (mm)	降水量 (mm)	最深積雪 (cm)
	平均	最高	最低					
1月	5.2	15.6	-1.4	70.5	4.5	219	239	22
2月	4.2	12.3	-3.1	37.5	4.2	291	266	56)
3月	7.6	19.6	-1.0	120.6	3.8	143	168	34
4月	14.2	31.3	4.2	225.9	2.6	37	43	0]
5月	16.6	27.2	9.9	220.5	2.4	91	94	-
6月	22.8	33.8	14.4	180.2	1.7	116	93	-
7月	24.9	32.8	20.5	124.8	1.9)	151	215	-
8月	27.3	34.9	22.1	177.5	2.0	69	59	-
9月	24.3	32.4	17.9	170.1	2.7	110	109	-
10月	18.4	29.1	8.0	128.0	3.0	164	112	-
11月	13.0	21.2	5.5	116.4	3.1	189	155	-
12月	4.1	12.8	-3.4	48.9	4.9	677	511	82)

平成18年

観測所	間人					峰山		
	気温(°C)			日照時間 (h)	平均風速 (m/s)	降水量 (mm)	降水量 (mm)	最深積雪 (cm)
	平均	最高	最低					
1月	4.7	13.3	-1.5	49.6	4.4	103	153	87
2月	5.0	15.6	-2.9	69.5	3.7	107	140	22
3月	7.2	19.7)	-1.5)	126.6	3.6	188	203	18
4月	12.1	25.4	4.0	139.3	3.0	145	126	0]
5月	17.5	28.2	8.4	147.6	2.3	145	107	-
6月	20.8	30.6)	14.7)	142.5	1.8	54	82	-
7月	24.3	32.6	18.5	117.0	1.9	502	487	-
8月	27.7	34.5	22.7	297.8	1.8	27	0	-
9月	22.2	33.4	17.4	177.3	2.9	194	243	-
10月	18.8	26.4	13.1	183.7	3.1	117	135	-
11月	13.6	23.4	7.8	90.3	3.4	159	167	0)
12月	8.3)	14.0)	-0.3)	57.0	3.7)	171)	122)	9

平成19年

観測所	間人					峰山		
	気温(°C)			日照時間 (h)	平均風速 (m/s)	降水量 (mm)	降水量 (mm)	最深積雪 (cm)
月	平均	最高	最低					
1月	6.5	12.4	0.5	74.7	3.3	192	156)	6
2月	7.5	17.2	0.5	117.3	3.7	104	112	10
3月	8.6	21.9	-0.1	120.5	3.5	113	97	2
4月	12.6	24.6	1.6	181.3	2.7	44	44	0]
5月	17.5	29.6	10.1	226.6	2.6	95	114	-
6月	21.5	30.6	14.1	138.0	1.8	290	218	-
7月	23.0	31.0	18.8	86.3	2.0	170	160	-
8月	27.8	36.1	21.7	244.6	1.6	211	172	-
9月	24.9	33.3	16.7	151.0	2.5	115	78	-
10月	18.4	28.7	11.5	147.8	3.2	207	128	-
11月	12.8	18.6)	4.8)	108.2	3.9	85	140	0)
12月	8.6	15.1	0.0	43.5	3.7	331	235	10

(注)	表示例	意味	解説
	100)	準完全値	資料の一部が欠けているが、統計値を求めるために必要な資料数は満たしている値。
	100]	資料不足値	統計値を求める対象となる資料が許容する資料数を満たさない値。資料不足値には十分な信頼性がないので利用に際しては十分な留意が必要。

資料:舞鶴海洋気象台

### 1-7 日降水量の多い記録

観測所:舞鶴(統計期間:1947年4月~2007年12月)

年月日	日降水量(mm)	豪雨の原因及び記事
1953年 9月25日	324.4	台風前面の前線、台風第13号紀伊半島東岸沿北上
2004年10月20日	277.0	台風第23号が近畿通過
1959年 9月26日	225.3	台風第15号紀伊半島を北上
1972年 9月16日	213.5	台風第20号近畿通過
1965年 9月14日	180.0	台風前面の前線
1961年10月27日	174.2	台風前面の前線、低気圧四国南岸沿通過
1971年 8月31日	157.0	台風第23号近畿通過
1965年 9月17日	157.0	台風前面の前線、台風第25号紀伊半島沖北上
1972年 7月11日	156.0	梅雨前線
1982年 8月 1日	154.0	台風第10号が東海地方に上陸

資料:舞鶴海洋気象台

観測所:峰山(統計期間:1976年4月~2007年12月)

年月日	日降水量(mm)	豪雨の原因及び記事
1990年 9月18日	182	台風第19号
2004年10月20日	173	平成16年台風第23号
1976年 9月10日	163	台風第17号九州北部から日本海通過
2006年 7月18日	155	平成18年7月豪雨
2004年 9月29日	134	台風第21号
1998年 9月22日	130	台風第7号
1983年 9月28日	128	台風第10号及び前線
1995年 5月12日	115	南岸低気圧
1995年 7月 3日	111	梅雨前線
1990年 9月19日	111	台風第19号及び前線

資料:舞鶴海洋気象台



観測所:間人(統計期間:1976年4月～2007年12月)

年月日	日降水量(mm)	豪雨の原因及び記事
1990年 9月18日	169	台風第19号
2006年 7月18日	155	平成18年7月豪雨
2002年 9月 7日	123	秋雨前線
1996年 6月25日	119	梅雨前線
1995年 5月12日	107	南岸低気圧
1980年10月13日	106	台風第19号及び前線
2003年 7月11日	103	梅雨前線
2007年 6月24日	101	梅雨前線
2004年 9月29日	99	台風第21号
2005年12月13日	96	冬型の気圧配置

(注) 間人の雨量計は平成16年台風第23号接近時に観測中断となったため、資料:舞鶴海洋気象台  
この記録には含まれていません。

# 人口

## 2. 人口

### 2-1 人口及び世帯数の推移

(単位:人)

調査年月日	世帯数	人口			性比 (女=100)	1世帯当 人口	人口密度	摘要
		男	女	総数				
H16年10月1日	20,999	30,543	33,455	63,998	91%	3.0	127.5	推計人口
H16年4月2日	21,064	30,454	33,346	63,800	91%	3.0	127.1	推計人口
H17年10月1日	20,968	30,035	32,688	62,723	92%	3.0	125.0	国勢調査
H18年10月1日	20,972	29,623	32,185	61,808	92%	2.9	123.2	推計人口
H19年10月1日	21,070	29,303	31,770	61,073	92%	2.9	121.7	推計人口

(注) 推計人口とは直前の国勢調査を基礎とし、毎月の出生・死亡・転入・転出を加減したものである。

資料:市 企画推進課

### 2-2 旧町別男女別人口

平成17年10月1日現在

(単位:人)

		峰山町	大宮町	網野町	丹後町	弥栄町	久美浜町	合計
世帯数		4,788	3,730	4,998	2,298	1,802	3,352	20,968
人口	男	6,283	5,180	7,400	3,148	2,687	5,337	30,035
	女	6,975	5,577	7,961	3,397	3,018	5,760	32,688
	合計	13,258	10,757	15,361	6,545	5,705	11,097	62,723

平成17年国勢調査

資料:市 企画推進課

### 2-3 年齢別人口

平成17年10月1日現在

(単位:人)

年齢	峰山町	大宮町	網野町	丹後町	弥栄町	久美浜町	合計
0	総数 661	564	653	241	254	390	2,763
1	男 334	288	323	116	114	206	1,381
4	女 327	276	330	125	140	184	1,382
5	総数 716	584	820	286	334	477	3,217
6	男 358	298	454	143	177	250	1,680
9	女 358	286	366	143	157	227	1,537
10	総数 734	685	850	338	296	576	3,479
11	男 376	360	434	188	151	283	1,792
14	女 358	325	416	150	145	293	1,687
15	総数 594	503	716	319	286	527	2,945
16	男 302	254	372	172	147	292	1,539
19	女 292	249	344	147	139	235	1,406
20	総数 347	307	402	177	140	310	1,683
21	男 163	146	212	109	65	171	866
24	女 184	161	190	68	75	139	817
25	総数 583	551	617	230	203	456	2,640
26	男 290	262	322	137	104	238	1,353
29	女 293	289	295	93	99	218	1,287
30	総数 881	763	895	318	295	517	3,669
31	男 454	412	460	173	142	262	1,903
34	女 427	351	435	145	153	255	1,766
35	総数 801	700	887	286	323	480	3,477
36	男 375	347	446	146	151	227	1,692
39	女 426	353	441	140	172	253	1,785
40	総数 811	692	984	389	303	600	3,779
41	男 424	353	501	195	161	301	1,935
44	女 387	339	483	194	142	299	1,844
45	総数 794	618	903	388	358	734	3,795
46	男 420	336	468	200	160	365	1,949
49	女 374	282	435	188	198	369	1,846

年齢		峰山町	大宮町	網野町	丹後町	弥栄町	久美浜町	合計
50	総数	831	691	996	428	382	813	4,141
50	男	414	354	505	230	194	416	2,113
54	女	417	337	491	198	188	397	2,028
55	総数	1,112	854	1,372	547	421	894	5,200
55	男	534	412	703	264	226	458	2,597
59	女	578	442	669	283	195	436	2,603
60	総数	920	709	1,130	496	400	703	4,358
60	男	422	331	536	236	182	339	2,046
64	女	498	378	594	260	218	364	2,312
65	総数	837	621	1,084	477	365	706	4,090
65	男	402	276	470	219	183	340	1,890
69	女	435	345	614	258	182	366	2,200
70	総数	920	612	1,044	495	423	816	4,310
70	男	414	287	503	219	190	379	1,992
74	女	506	325	541	276	233	437	2,318
75	総数	734	557	839	481	362	831	3,804
75	男	327	249	369	221	174	378	1,718
79	女	407	308	470	260	188	453	2,086
80	総数	521	384	560	339	252	616	2,672
80	男	171	126	161	103	89	233	883
84	女	350	258	399	236	163	383	1,789
85	総数	295	237	354	177	180	388	1,631
85	男	73	58	101	44	48	121	445
89	女	222	179	253	133	132	267	1,186
90	総数	126	92	182	102	95	205	802
90	男	26	22	44	28	22	61	203
94	女	100	70	138	74	73	144	599
95	総数	37	28	67	25	27	52	236
95	男	3	9	15	4	7	16	54
99	女	34	19	52	21	20	36	182
100	総数	3	5	4	6	6	6	30
以上	男	1	-	1	1	-	1	4
以上	女	2	5	3	5	6	5	26
	不詳(女)	-	-	2	-	-	-	2
計	男	6,283	5,180	7,400	3,148	2,687	5,337	30,035
	女	6,975	5,577	7,961	3,397	3,018	5,760	32,688
15歳未満	人口	2,111	1,833	2,323	865	884	1,443	9,459
	割合%	15.9	17.0	15.1	13.2	15.5	13.0	15.1
15～64歳	人口	7,674	6,388	8,902	3,578	3,111	6,034	35,687
	割合%	57.9	59.4	58.0	54.7	54.5	54.4	56.9
65歳以上	人口	3,473	2,536	4,134	2,102	1,710	3,620	17,575
	割合%	26.2	23.6	26.9	32.1	30.0	32.6	28.0
男								
15歳未満	人口	1,068	946	1,211	447	442	739	4,853
	割合%	17.0	18.3	16.4	14.2	16.4	13.8	16.1
15～64歳	人口	3,798	3,207	4,525	1,862	1,532	3,069	17,993
	割合%	60.4	61.9	61.1	59.1	57.0	57.5	60.0
65歳以上	人口	1,417	1,027	1,664	839	713	1,529	7,189
	割合%	22.6	19.8	22.5	26.7	26.5	28.6	23.9
女								
15歳未満	人口	1,043	887	1,112	418	442	704	4,606
	割合%	15.0	15.9	14.0	12.3	14.6	12.2	14.1
15～64歳	人口	3,876	3,181	4,377	1,716	1,579	2,965	17,694
	割合%	55.6	57.0	55.0	50.5	52.3	51.5	54.1
65歳以上	人口	2,056	1,509	2,470	1,263	997	2,091	10,386
	割合%	29.5	27.1	31.0	37.2	33.0	36.3	31.8

平成17年国勢調査

資料:市 企画推進課

## 2-4 産業別15歳以上就業人口

平成17年10月1日現在

(単位:人)

産業	総数	年齢						
		15～19	20～29	30～39	40～49	50～59	60～64	65以上
総数	33,111	236	3,518	6,025	6,783	7,926	2,888	5,735
1次産業								
農業	3,379	6	44	38	180	336	404	2,321
林業	31	-	1	2	1	8	7	12
漁業	212	-	14	20	30	45	27	76
2次産業								
鉱業	55	1	4	10	13	19	5	3
建設業	3,117	23	382	651	651	844	283	283
製造業	8,719	48	642	1,515	1,539	2,459	982	1,534
3次産業								
電気・ガス・熱供給・水道業	66	-	6	26	18	12	1	3
情報通信業	70	-	13	29	16	11	1	-
運輸業	649	2	61	162	172	171	50	31
卸売・小売業	4,671	81	539	909	1,091	1,099	353	599
金融・保険業	479	-	97	124	144	118	12	14
不動産業	69	-	6	14	5	24	4	16
飲食店・宿泊業	2,195	42	341	386	404	559	244	219
医療・福祉	2,989	3	553	720	936	597	98	82
教育・学習支援	1,410	-	213	266	392	455	39	45
複合サービス業	722	1	58	174	224	197	44	24
サービス業(他に分類されないもの)	2,981	25	358	591	611	659	293	444
公務	1,172	3	187	313	327	295	30	17
分類不能の産業	125	1	29	25	29	18	11	12

平成17年国勢調査

資料:市 企画推進課

## 2-5 労働力状態(15歳以上)

平成17年10月1日現在

(単位:人)

区分	総数	労働力							完全失業者	非労働力人口
		総数	就業者				完全失業者			
			総数	主に仕事	家事のほ か仕事	通学のか たわら仕事		仕事を休 んでいた		
合計	総数	53,262	34,316	33,111	27,811	4,621	77	602	1,205	18,658
合計	男	25,182	19,067	18,233	17,389	483	39	322	834	5,945
	女	28,080	15,249	14,878	10,422	4,138	38	243	371	12,713
峰山町	総数	11,147	6,953	6,677	5,585	942	18	132	276	3,998
	男	5,215	3,865	3,672	3,491	95	9	77	193	1,234
峰山町	女	5,932	3,088	3,005	2,094	847	9	55	83	2,764
	総数	8,924	6,035	5,792	4,925	762	17	88	243	2,860
大宮町	男	4,234	3,353	3,186	3,085	50	10	41	167	859
	女	4,690	2,682	2,606	1,840	712	7	47	76	2,001
網野町	総数	13,036	8,534	8,260	7,020	1,049	16	175	274	4,460
	男	6,189	4,685	4,507	4,326	86	8	87	178	1,480
網野町	女	6,847	3,849	3,753	2,694	963	8	88	96	2,980

(単位:人)

区分	総数	労働力							非労働力人口	
		就業者 総数	就業者					完全失業者		
			総数	主に仕事	家事のほ か仕事	通学のか たわら仕事	仕事を休 んでいた			
丹後町	総数	5,680	3,511	3,397	2,760	556	10	71	114	2,162
	男	2,701	2,016	1,931	1,825	67	5	34	85	684
	女	2,979	1,495	1,466	935	489	5	37	29	1,478
弥栄町	総数	4,821	3,041	2,949	2,490	391	5	63	92	1,773
	男	2,245	1,663	1,593	1,495	60	-	38	70	578
	女	2,576	1,378	1,356	995	331	5	25	22	1,195
久美浜町	総数	9,654	6,242	6,036	5,031	921	11	73	206	3,405
	男	4,598	3,485	3,344	3,167	125	7	45	141	1,110
	女	5,056	2,757	2,692	1,864	796	4	28	65	2,295

平成17年国勢調査

資料:市 企画推進課

## 2-6 産業別常住地による15歳以上就業者数

平成17年10月1日現在

(単位:人)

産業	総数	自宅	自宅外の 自市町村	府内 他市町村	他府県
総数	33,111	10,201	19,603	2,008	1,299
1次産業	3,622	3,136	467	10	9
農業	3,379	3,010	360	5	4
林業	31	11	18	2	-
漁業	212	115	89	3	5
2次産業	11,891	4,209	6,787	448	447
鉱業	55	1	53	-	1
建設業	3,117	553	2,114	257	193
製造業	8,719	3,655	4,620	191	253
3次産業	17,473	2,845	12,246	1,540	842
電気・ガス・熱供給・水道業	66	-	40	19	7
運輸・通信業	719	35	417	193	74
卸売・小売業、飲食店	6,866	1,831	4,268	379	388
金融・保険業	479	31	310	97	41
不動産業	69	21	27	20	1
サービス業	8,102	915	6,147	729	311
公務	1,172	12	1,037	103	20
分類不能の産業	125	11	103	10	1

平成17年国勢調査

資料:市 企画推進課

## 2-7 昼間人口

各年10月1日現在

(単位:人)

	夜間人口 (常住人口) (A)	流出入人口			昼間人口 (A+B-C)	昼間人口 比 率
		流入(B)	流出(C)	差引 (B)-(C)		
平成17年	62,721	2,137	3,698	-1,561	61,160	98%
平成12年	65,578	1,824	3,684	-1,860	63,718	97%
峰山町	13,564	819	642	177	13,741	101%
大宮町	10,805	469	970	-501	10,304	95%
網野町	16,056	143	477	-334	15,722	98%
丹後町	7,164	42	121	-79	7,085	99%
弥栄町	6,132	99	251	-152	5,980	98%
久美浜町	11,857	252	1,223	-971	10,886	92%

国勢調査

資料:市 企画推進課

※平成12年は旧6町内での流入流出人口を除外している。

## 2-8 市町村別流出人口昼間人口

平成17年10月1日現在

(単位:人)

市町村		流入	流出	差引
総数		2,137	3,698	-1,561
15歳以上	福知山市	77	275	-198
	舞鶴市	68	155	-87
	綾部市	20	45	-25
	宮津市	388	873	-485
	加悦町	283	146	137
	岩滝町	236	297	-61
	伊根町	36	33	3
	野田川町	538	351	187
	豊岡市	259	1,231	-972
	その他	232	260	-28
15歳未満		0	32	-32

平成17年国勢調査

資料:市 企画推進課

## 2-9 合計特殊出生率

(単位:人)

	全国(平成17年)	京都府(平成17年)	京丹後市(H10~14年) ベイズ推定値
合計特殊出生率	1.26	1.18	1.95

人口動態統計特殊報告

資料:市 企画推進課

(注)

「ベイズ推定値」は市区町村等の標準化死亡比や合計特殊出生率の算出において地域間比較や経年比較に耐えうる、より安定性の高い指標を求めためベイズ統計学の手法を用いることにより、出現数の少なさに起因する偶然変動の影響を減少させた推定値である。

## 2-10 未婚者の割合(20歳以上)

平成17年10月1日現在

(単位:人)

			年齢						
			20～24	25～29	30～34	35～39	40～44	45～49	50以上
合計	男	総数	866	1,353	1,903	1,692	1,935	1,949	13,945
		未婚者数	789	902	804	523	472	306	622
		未婚者割合(%)	91.1	66.7	42.2	30.9	24.4	15.7	4.5
	女	総数	817	1,287	1,766	1,785	1,844	1,846	17,329
		未婚者数	678	640	403	228	133	83	392
		未婚者割合(%)	83.0	49.7	22.8	12.8	7.2	4.5	2.3
峰山町	男	総数	163	290	454	375	424	420	2,787
		未婚者数	149	183	183	110	97	56	124
		未婚者割合(%)	91.4	63.1	40.3	29.3	22.9	13.3	4.4
	女	総数	184	293	427	426	387	374	3,549
		未婚者数	157	145	91	64	29	25	90
		未婚者割合(%)	85.3	49.5	21.3	15.0	7.5	6.7	2.5
大宮町	男	総数	146	262	412	347	353	336	2,124
		未婚者数	129	158	157	113	83	59	114
		未婚者割合(%)	88.4	60.3	38.1	32.6	23.5	17.6	5.4
	女	総数	161	289	351	353	339	282	2,666
		未婚者数	131	128	71	36	24	12	81
		未婚者割合(%)	81.4	44.3	20.2	10.2	7.1	4.3	3.0
網野町	男	総数	212	322	460	446	501	468	3,408
		未婚者数	201	230	218	139	128	84	141
		未婚者割合(%)	94.8	71.4	47.4	31.2	25.5	17.9	4.1
	女	総数	190	295	435	441	483	435	4,224
		未婚者数	157	157	113	59	32	20	70
		未婚者割合(%)	82.6	53.2	26.0	13.4	6.6	4.6	1.7
丹後町	男	総数	109	137	173	146	195	200	1,569
		未婚者数	99	95	70	52	62	28	82
		未婚者割合(%)	90.8	69.3	40.5	35.6	31.8	14.0	5.2
	女	総数	68	93	145	140	194	188	2,004
		未婚者数	53	42	31	18	19	10	51
		未婚者割合(%)	77.9	45.2	21.4	12.9	9.8	5.3	2.5
弥栄町	男	総数	65	104	142	151	161	160	1,315
		未婚者数	57	64	59	35	35	21	49
		未婚者割合(%)	87.7	61.5	41.5	23.2	21.7	13.1	3.7
	女	総数	75	99	153	172	142	198	1,598
		未婚者数	63	48	34	15	14	5	36
		未婚者割合(%)	84.0	48.5	22.2	8.7	9.9	2.5	2.3
久美浜町	男	総数	171	238	262	227	301	365	2,742
		未婚者数	154	172	117	74	67	58	112
		未婚者割合(%)	90.1	72.3	44.7	32.6	22.3	15.9	4.1
	女	総数	139	218	255	253	299	369	3,288
		未婚者数	117	120	63	36	15	11	64
		未婚者割合(%)	84.2	55.0	24.7	14.2	5.0	3.0	1.9

平成17年国勢調査

資料:市 企画推進課

## 2-11 高齢化率

平成17年10月1日現在

(単位:%)

京丹後市	峰山町	大宮町	網野町	丹後町	弥栄町	久美浜町
28.0	26.2	23.6	26.9	32.1	30.0	32.6

平成17年国勢調査

資料:市 企画推進課

(注) 総人口における65歳以上の人口の割合。

## 2-12 住民基本台帳人口

各年4月1日現在人口

(単位:人)

	峰山町	大宮町	網野町	丹後町	弥栄町	久美浜町	合計
平成17年	13,525	11,048	15,932	6,982	5,953	11,689	65,129
平成18年	13,411	10,968	15,707	6,844	5,863	11,496	64,289
平成19年	13,324	10,874	15,536	6,699	5,785	11,303	63,521

資料:市 市民課

## 2-13 外国人登録人口

各年12月31日現在

(単位:人)

年次	総数	朝鮮・韓国	フィリピン	中国	北米	オセアニア	西ヨーロッパ	東南アジア	その他
H18	406	136	181	68	10	3	1	5	2
H19	442	130	212	79	9	3	1	5	3

資料:市 市民課

## 2-14 人口動態

各年3月31日現在

(単位:人)

年次	出生	死亡	転入	転出
平成18年	475	794	1,041	1,575
平成19年	465	824	1,160	1,570
峰山町	112	159	265	339
大宮町	102	129	285	300
網野町	116	195	254	357
丹後町	33	109	103	162
弥栄町	37	65	85	151
久美浜町	65	167	168	261

資料:市 市民課

## 2-15 戸籍人口及び住民登録人口

各年12月31日現在

(単位:人)

年次	戸籍		世帯数	住民登録人口	
	本籍数	本籍人口		男	女
平成18年	36,859	95,744	21,871	30,871	33,077
平成19年	36,681	94,859	21,965	30,558	32,649
峰山町			4,852	6,338	6,963
大宮町			3,918	5,313	5,606
網野町			5,269	7,491	7,891
丹後町			2,451	3,212	3,434
弥栄町			1,861	2,751	2,983
久美浜町			3,614	5,453	5,772

資料:市 市民課



2-16 戸籍届出別件数

(単位:件)

	出生	死亡	婚姻	離婚	養子縁組	入籍	その他
平成17年度	806	1,031	891	172	57	169	545
平成18年度	785	1,060	922	202	67	150	517

資料:市 市民課

# 産業・経済

## 3. 農林水産

### 3-1 農家数

平成17年2月1日現在

(単位:戸)

	総数	自給的農家	販売農家			
			計	専業農家	兼業農家	
					農業が主	兼業が主
合計	4,135	1,347	2,788	501	374	1,913
峰山町	727	196	531	87	66	378
大宮町	601	186	415	71	73	271
網野町	435	181	254	51	58	145
丹後町	482	225	257	59	30	168
弥栄町	531	176	355	62	51	242
久美浜町	1,359	383	976	171	96	709

平成17年農林業センサス

資料:市 企画推進課

(単位:戸)

販売農家							
計	0.3ha未満	0.3~0.5	0.5~1.0	1.0~1.5	1.5~2.0	2.0~3.0	3.0ha以上
2,788	6	668	1,116	443	184	166	205

平成17年農林業センサス

資料:市 企画推進課

### 3-2 販売農家数

平成17年2月1日現在

(単位:戸)

計	主業農家		準主業農家		副業的農家
	65歳未満の農業専従者がいる	65歳未満の農業専従者がいる	65歳未満の農業専従者がいる	65歳未満の農業専従者がいる	
2,788	373	308	536	149	1,879

平成17年農林業センサス

資料:市 企画推進課

平成17年2月1日現在

(単位:戸)

計	専業農家		兼業農家		
	男子生産年齢人口がいる	男子生産年齢人口がいる	小計	第1種兼業農家	第2種兼業農家
2,788	501	170	2,287	374	1,913

平成17年農林業センサス

資料:市 企画推進課

### 3-3 年齢別農家人口(販売農家)

平成17年2月1日現在

(単位:人)

	総数	14歳以下	15~59歳	60~64歳	65歳以上
合計	11,725	1,519	5,562	803	3,841
峰山町	2,272	316	1,085	172	699
大宮町	1,695	234	769	124	568
網野町	1,139	165	553	64	357
丹後町	1,001	128	427	90	356
弥栄町	1,499	207	709	105	478
久美浜町	4,119	469	2,019	248	1,383

平成17年農林業センサス

資料:市 企画推進課

### 3-4 経営耕地種類別面積

平成17年2月1日現在

(単位:a)

	総数	田	畑	樹園地			
				総数	果樹園	茶園	その他
合計	359,254	289,602	58,507	11,145	10,231	2	-
峰山町	56,744	53,227	3,439	78	31	1	-
大宮町	56,652	49,757	6,851	44	11	-	-
網野町	45,213	26,787	16,400	2,026	1,778	-	-
丹後町	37,077	29,246	7,286	545	484	-	-
弥栄町	55,434	41,955	12,589	890	844	-	-
久美浜町	108,134	88,630	11,942	7,562	7,083	1	-

平成17年農林業センサス

資料:市 企画推進課

### 3-5 主要農産物の作付面積と収穫量

(単位:面積 ha 収穫量 t)

		平成15年度	平成16年度	平成17年度
水稻	作付面積	2,720	2,610	2,590
	収穫量	14,300	13,500	12,900
大豆	作付面積	143	139	147
	収穫量	177	72	188
小豆	作付面積	137	133	136
	収穫量	79	40	99
牧草	作付面積	114	117	112
	収穫量	4,692	5,150	4,870
大根	作付面積	87	86	86
	収穫量	2,580	2,390	2,260
かんしょ	作付面積	61	59	56
	収穫量	975	1,020	924
水菜	作付面積	48	58	61
	収穫量	413	359	482
メロン	作付面積	33	33	
	収穫量	491	507	
すいか	作付面積	35	32	
	収穫量	780	758	
たまねぎ	作付面積	31	31	30
	収穫量	928	1,100	824
ねぎ	作付面積	14	15	16
	収穫量	315	327	339
ブロッコリー	作付面積	11	14	14
	収穫量	82	58	79
ごぼう	作付面積	8	8	
	収穫量	84	80	
いちご	作付面積	4	4	
	収穫量	30	31	

京都農林水産統計年報

資料:市 農村調整課

### 3-6 耕地の利用状況(年間作付延べ面積)

(単位:面積 ha 利用率 %)

年度	稲	麦類	かんしょ	雑穀	豆類	野菜	果樹	工芸農作物	飼肥料作物	その他	作付延面積	利用率
H15	2,664	4	61	61	287	614	234	91	205	133	4,358	85
H16	2,720	6	59	65	278	620	232	91	196	93	4,360	85
H17	2,610	0	56	48	288	614	228	87	185	94	4,210	82

京都農林水産統計年報

資料:市 農村調整課

### 3-7 家畜農家の状況

毎年2月1日現在

(単位:件)

		平成16年度	平成17年度	平成18年度
乳牛	農家数	12	12	10
	飼育数(頭)	580	570	500
肉牛	農家数	36	30	28
	飼育数(頭)	600	760	700
豚	農家数	-	-	-
	飼育数(頭)	-	-	-
にわとり	農家数	1	1	1
	飼育数(羽)	不明	不明	不明
肉鶏	農家数	4	3	3
	飼育数(羽)	37	37	32

京都農林水産統計年報

資料:市 農村調整課

### 3-8 国営農地開発の状況

各年4月1日現在

(単位:ha)

年度	団地数	面積	主な作付状況
平成18年	52	494	
平成19年	52	494	
峰山町	6	42	かんしょ、加工野菜
大宮町	6	64	加工野菜(たまねぎ)
網野町	12	111	〃
丹後町	4	16	果樹(もも)
弥栄町	12	143	タバコ、かんしょ
久美浜町	12	117	果樹(なし)、お茶

資料:市 農村調整課

### 3-9 林野面積

毎年度4月1日現在

(単位:ha)

	総面積	林野面積				林野率(%)
		総数	国有林	公有林	私有林	
平成16年度	50,184	37,244	1,185	2,376	33,679	74
平成17年度	50,184	37,229	1,184	2,377	33,664	74
平成18年度	50,184	37,227	1,184	2,397	33,642	74

京都府林業統計

資料:市 農村調整課

### 3-10 農道・林道の状況

平成19年4月1日現在

(単位:m)

農道				林道			
路線数	総延長	舗装延長	橋梁数	路線数	総延長	舗装延長	橋梁数
1,340	261,290	11,582	61	112	97,188	22,538	49

京丹後市農道台帳・京丹後市林道台帳

資料:市 農村調整課

### 3-11 動力船数

各年12月31日現在

年次		無動力漁船	動力漁船				
			3t未満	3~5	5~10	10~20	20t以上
平成17年	隻	11	334	46	16	9	-
	t	6	227	192	115	144	-
平成18年	隻	11	337	44	17	9	-
	t	6	230	184	121	144	-
網野町漁協	隻	6	131	26	10	4	-
	t	3	93	110	74	63	-
丹後町漁協	隻	5	163	13	7	5	-
	t	3	111	55	47	81	-
湊漁協	隻	0	43	5	0	0	-
	t	0	26	19	0	0	-

漁港の港勢調査

資料:市 海業水産課

### 3-12 経営組織別漁業経営体数

平成15年11月1日現在

(単位:件)

	経営体数							(1) 漁業従事者 世帯数
	総数	個人 経営体	団体漁業経営体				会社	
			計	漁業協同 組合	漁業生産 組合	協同 経営		
合計	387	379	8	1	3	4	-	56
網野町	102	98	4	-	2	2	-	37
丹後町	141	138	3	-	1	2	-	12
久美浜町	144	143	1	1	-	-	-	7

平成15年漁業センサス

資料:市 企画推進課

(注) (1)は他人の営む漁業経営体に雇われて、年間30日以上海上作業に従事した世帯員のいる世帯をいう。

### 3-13 段階別漁業経営体数

平成15年11月1日現在

(単位:件)

	総数	漁船非使用	漁船使用					大型定置網	小型定置網	地びき網	海面養殖				
			無動力のみ	動力船使用							かき	真珠	のり	その他	
				1t未満	1~3	3~10	10~30								30t以上
合計	387	2	1	166	45	68	8	-	4	2	-	89	-	-	2
網野町	102	-	1	48	21	27	2	-	2	1	-	-	-	-	-
丹後町	141	2	-	88	14	28	6	-	1	1	-	-	-	-	1
久美浜町	144	-	-	30	10	13	-	-	1	-	-	89	-	-	1

平成15年漁業センサス

資料:市 企画推進課

### 3-14 販売金額別漁業経営体数

平成15年11月1日現在

(単位:件)

	総数	網野町	丹後町	久美浜町
30万円未満	96	14	50	32
30~50	31	9	12	10
50~100	79	24	31	24
100~200	85	24	25	36
200~500	61	20	13	28
500~1,000	18	4	3	11
1,000~5,000	8	3	3	2
5,000~	9	4	4	1

平成15年漁業センサス

資料:市 企画推進課

### 3-15 魚種別漁獲量

平成16年度			平成17年度		
魚種	漁獲高(kg)	漁獲高(円)	魚種	漁獲高(kg)	漁獲高(円)
<b>魚類</b>	<b>2,297,988</b>	<b>552,485,422</b>	<b>魚類</b>	<b>1,677,399</b>	<b>450,948,663</b>
いわし	33,236	1,213,449	いわし	10,570	489,578
さば	16,881	1,978,280	さば	3,484	1,017,040
あじ	732,505	37,000,743	あじ	658,028	32,268,933
ぶり	385,529	128,275,655	ぶり	273,661	85,176,357
かつお	2,407	447,696	かつお	53,080	1,987,993
まぐろ	11,189	12,577,101	まぐろ	14,184	23,327,686
かじき	3,190	3,258,501	かじき	6,276	3,169,501
さわら	647,683	122,269,651	さわら	275,173	117,258,991
さめ	131	3,200	さめ	128	4,410
たら	144	190,500	たら	204	137,430
かれい	65,249	41,821,945	かれい	71,587	38,795,967
ひらめ	8,507	17,762,471	ひらめ	5,210	10,530,711
たい	38,309	41,443,535	たい	47,512	30,946,450
さんま	151	25,600	さんま	162	29,700
すすき	14,924	10,393,140	すすき	10,378	6,269,288
とびうお	26,651	8,677,021	とびうお	34,620	7,521,139
めぬけめばる類	12,469	15,877,995	めぬけめばる類	14,598	18,270,362
沖ぎす	103,206	16,771,840	沖ぎす	56,298	11,450,855

平成16年度			平成17年度		
魚種	漁獲高(kg)	漁獲高(円)	魚種	漁獲高(kg)	漁獲高(円)
かます	4,982	1,168,931	かます	2,319	1,268,250
しいら	9,923	554,786	しいら	4,709	47,017
たちうお	295	242,552	たちうお	1,906	1,433,745
はたはた	39,927	16,988,635	はたはた	46,911	12,960,150
その他の魚	140,500	73,542,195	その他の魚	86,401	46,387,110
<b>貝類</b>	<b>83,582</b>	<b>76,796,422</b>	<b>貝類</b>	<b>72,172</b>	<b>70,321,704</b>
あわび	4,807	19,784,814	あわび	5,112	23,207,633
さざえ	48,878	34,433,369	さざえ	44,054	30,190,857
かき	12,917	8,054,490	かき	6,819	5,407,160
その他の貝	16,980	14,523,749	その他の貝	16,187	11,516,153
<b>その他水産動物</b>	<b>178,590</b>	<b>330,091,296</b>	<b>その他水産動物</b>	<b>218,852</b>	<b>332,478,217</b>
いか	88,907	67,203,756	いか	142,121	101,873,750
たこ	9,749	5,823,548	たこ	10,123	6,090,773
えび	2,034	2,974,012	えび	1,584	2,288,350
かに	74,117	252,470,838	かに	63,956	221,371,614
なまこ	3,783	1,619,142	なまこ	1,068	853,730
<b>海藻類</b>	<b>3,035</b>	<b>14,709,145</b>	<b>海藻類</b>	<b>8,404</b>	<b>14,894,854</b>
わかめ	1,080	11,199,070	わかめ	781	9,656,230
てんぐさ	310	136,000	てんぐさ	472	336,329
のり	113	1,769,900	のり	65	1,288,360
その他の海藻	1,532	1,604,175	その他の海藻	7,086	3,613,935
その他	10	7,650	その他	667	98,940
<b>合計</b>	<b>2,563,205</b>	<b>974,089,935</b>	<b>合計</b>	<b>1,977,494</b>	<b>868,742,378</b>

資料:市 海業水産課

## 4. 事業所

### 4-1 産業分類別事業所及び従業者数(民営)

	年次	事業所数	従業員数(人)				
			1～4人	5～9人	10～19人	20～29人	30人以上
農林漁業	平成18年	9	10	5	39	-	-
	平成16年	10	14	5	32	53	-
	平成13年	10	5	23	32	27	33
	平成11年	10	9	12	31	50	-
鉱業	平成18年	7	4	5	37	-	49
	平成16年	6	8	7	13	-	48
	平成13年	7	5	5	36	-	48
	平成11年	6	5	10	16	-	49
建設業	平成18年	477	658	575	633	359	381
	平成16年	504	654	633	676	433	330
	平成13年	539	687	641	849	406	431
	平成11年	549	689	617	709	443	584
製造業	平成18年	2,209	3,585	636	814	521	2,793
	平成16年	2,392	4,004	700	799	572	2,656
	平成13年	2,471	4,530	906	846	425	2,992
	平成11年	3,265	4,876	929	850	544	3,296
電気・ガス・熱供給・水道業	平成18年	2	-	8	13	-	-
	平成16年	2	-	9	13	-	-
	平成13年	4	1	9	20	-	-
	平成11年	5	1	9	47	-	-
運輸・通信業	平成18年	53	55	58	82	136	177
	平成16年	60	51	87	139	90	158
	平成13年	56	64	52	99	123	68
	平成11年	48	55	29	135	100	111
卸売・小売業、飲食店	平成18年	1,581	2,449	1,823	128	26	1,414
	平成16年	1,106	1,745	1,203	793	398	1,230
	平成13年	1,532	2,504	1,506	958	523	994
	平成11年	1,575	2,412	1,553	900	414	989
金融・保険業	平成18年	41	43	46	132	92	31
	平成16年	40	34	84	88	132	46
	平成13年	57	43	96	129	184	-
	平成11年	58	41	80	197	135	-
不動産業	平成18年	49	59	5	16	20	-
	平成16年	41	55	13	25	-	-
	平成13年	40	59	7	14	22	-
	平成11年	30	34	9	13	-	-



	年次	事業所数	従業員数(人)				
			1～4人	5～9人	10～19人	20～29人	30人以上
サービス業	平成18年	978	1,391	803	630	372	1,998
	平成16年	1,456	2,134	1,492	1,311	802	2,126
	平成13年	1,150	1,597	1,255	926	715	1,800
	平成11年	1,139	1,558	1,235	803	556	1,922

事業所・企業統計調査

資料:市 企画推進課

(注) H16・H11は6月1日、H13・H18は10月1日現在

#### 4-2 経営組織別事業所の状況

	年次	総数		民営						国営・公営 公共企業体	
				個人		法人		法人でない 団体			
		事業 所数	従業者 数(人)	事業 所数	従業者 数(人)	事業 所数	従業者 数(人)	事業 所数	従業者 数(人)	事業 所数	従業者 数(人)
農林漁業	平成18年	9	54	-	-	5	34	4	20	-	-
	平成16年	10	104	-	-	9	79	1	25	/	/
	平成13年	10	120	-	-	9	87	1	33	-	-
	平成11年	10	102	-	-	8	71	2	31	/	/
鉱業	平成18年	7	95	1	5	6	90	-	-	-	-
	平成16年	6	76	1	3	5	73	-	-	/	/
	平成13年	7	94	1	5	6	89	-	-	-	-
	平成11年	6	80	2	10	4	70	-	-	/	/
建設業	平成18年	477	2,606	353	965	124	1,641	-	-	-	-
	平成16年	504	2,726	384	1,093	120	1,633	-	-	/	/
	平成13年	539	3,014	416	1,219	123	1,795	-	-	-	-
	平成11年	549	3,042	452	1,334	97	1,708	-	-	/	/
製造業	平成18年	2,209	8,349	1,985	3,813	221	4,510	3	26	-	-
	平成16年	2,392	8,731	2,165	4,323	224	4,384	3	24	/	/
	平成13年	2,471	9,699	2,501	4,977	239	4,715	1	7	-	-
	平成11年	3,265	10,495	3,015	5,426	247	5,008	3	61	/	/
電気・ガス・熱供給・水道業	平成18年	7	35	-	-	1	13	1	8	5	14
	平成16年	2	22	-	-	1	13	1	9	/	/
	平成13年	4	30	-	-	3	21	1	9	9	57
	平成11年	5	57	-	-	4	48	1	9	/	/
運輸・通信業	平成18年	59	508	12	27	38	470	3	11	6	-
	平成16年	60	525	19	37	37	449	4	39	/	/
	平成13年	56	406	19	31	33	357	4	18	22	234
	平成11年	48	430	16	31	29	392	3	7	/	/

	年次	総数		民営						国営・公営 公共企業体	
				個人		法人		法人でない 団体			
		事業 所数	従業者 数(人)	事業 所数	従業者 数(人)	事業 所数	従業者 数(人)	事業 所数	従業者 数(人)	事業 所数	従業者 数(人)
卸売・小売業、飲食店	平成18年	1,592	8,029	1,165	3,842	412	4,117	11	50	4	20
	平成16年	1,106	5,369	784	2,455	322	2,914	-	-	/	/
	平成13年	1,532	6,485	1,174	3,357	354	3,106	4	22	2	23
	平成11年	1,575	6,268	1,224	3,442	349	2,816	2	10	/	/
金融・保険業	平成18年	41	344	12	20	29	324	-	-	-	-
	平成16年	40	384	10	17	30	367	-	-	/	/
	平成13年	57	452	15	23	42	429	-	-	1	16
	平成11年	58	453	16	26	42	427	-	-	/	/
不動産業	平成18年	49	100	40	48	9	52	-	-	-	-
	平成16年	41	93	31	46	10	47	-	-	/	/
	平成13年	40	102	29	42	11	60	-	-	1	1
	平成11年	30	56	25	29	5	27	-	-	/	/
サービス業	平成18年	1,200	8,536	544	1,312	377	1,215	57	2,667	222	3,343
	平成16年	1,456	7,865	989	3,165	419	4,498	48	202	/	/
	平成13年	1,150	6,293	693	2,163	403	4,002	54	128	141	2,252
	平成11年	1,139	6,074	694	2,008	393	3,950	52	116	/	/

事業所・企業統計調査

資料：市 企画推進課

(注) H16・H11は6月1日、H13・H18は10月1日現在

#### 4-3 従業上の地位及び産業別従業者数(民営)

(単位:人)

		従業者数				
		総数	個人事業主・ 無給家族従業者	有給役員	常用雇用者	臨時雇用者
平成16年	総数	25,895	6,649	1,661	16,266	1,319
	(1)第1次産業	104	-	23	41	40
	(2)第2次産業	11,533	3,959	737	6,622	215
	(3)第3次産業	14,258	2,690	901	9,603	1,064
平成18年	総数	25,244	6,016	3,212	14,714	1,302
	(1)第1次産業	54	-	10	28	16
	(2)第2次産業	11,050	3,586	763	6,501	200
	(3)第3次産業	14,140	2,430	2,439	8,185	1,086

事業所・企業統計調査

資料：市 企画推進課

(注) H16は6月1日、H18は10月1日現在

#### 4-4 旧町別事業所及び従業員数

		総数		民営					
		事業 所数	従業者 数(人)	個人		法人		法人でない団体	
				事業 所数	従業者 数(人)	事業 所数	従業者 数(人)	事業 所数	従業者 数(人)
平成 16 年	合計	5,617	25,895	4,383	11,139	1,177	14,457	57	299
	峰山町	1,078	7,253	715	2,017	353	5,210	10	26
	大宮町	993	4,318	785	1,821	201	2,452	7	45
	網野町	1,703	6,849	1,408	3,613	278	3,166	17	70
	丹後町	646	2,236	537	1,241	106	984	3	11
	弥栄町	401	1,757	302	663	85	976	14	118
	久美浜町	796	3,482	636	1,784	154	1,669	6	29
平成 18 年	合計	5,406	25,244	4,112	10,032	1,226	15,035	68	177
	峰山町	1,089	7,153	710	1,854	367	5,272	12	27
	大宮町	962	4,267	734	1,547	220	2,693	8	27
	網野町	1,609	6,688	1,318	3,305	277	3,350	14	33
	丹後町	611	2,232	497	1,210	110	1,008	4	14
	弥栄町	388	1,691	280	600	93	1,052	15	39
	久美浜町	747	3,213	573	1,516	159	1,660	15	37

事業所・企業統計調査

資料:市 企画推進課

(注) H16は6月1日、H18は10月1日現在

## 5. 工業

### 5-1 産業別工業の状況

(単位:万円)

年次	事業所数	従業者数(人)	現金給与総額	原材料使用額等	製造品出荷額等
平成17年(全数)	2,192	8,325	1,756,748	4,236,458	8,528,642
H17(従業者4人以上の事業所)	<b>273</b>	5,147	1,715,966	4,093,814	7,938,096
平成18年	233	4,840	1,666,694	4,053,101	7,519,489
食料品	15	430	123,295	637,219	969,309
飲料・飼料・たばこ	4	32	7,624	6,656	23,517
繊維	63	816	197,027	328,407	695,367
衣服	14	230	42,136	35,526	101,264
木材・木製品	10	88	25,986	34,744	81,813
家具・装備品	6	64	15,979	50,837	78,077
パルプ・紙	2	14	2,863	5,891	9,926
印刷	6	56	12,890	14,097	40,558
化学	-	-	-	-	-
石油・石炭製品	-	-	-	-	-
プラスチック製品	9	273	69,818	122,715	267,806
ゴム製品	-	-	-	-	-
皮革	2	27	4,329	2,779	14,473
窯業・土石	11	148	47,985	89,530	165,791
鉄鋼	2	85	31,141	41,273	105,743
非鉄金属	1	40	18,534	102,848	145,420
金属製品	21	299	88,249	136,757	342,745
一般機械	41	996	398,303	593,861	1,551,562
電気機械	6	48	7,587	2,626	15,143
情報通信機械	2	51	13,209	17,947	35,613
電子部品・デバイス	3	69	22,294	40,615	91,905
輸送機械	13	913	486,871	1,552,317	2,414,673
精密機械	1	155	50,243	235,974	367,870
その他	1	6	331	452	970

工業統計調査

資料:市 企画推進課

(注) H18は従業者4人以上の事業所

## 5-2 従業者規模別工業の状況

平成18年12月31日現在

(単位:万円)

	事業所数	従業者数	現金給与総額	原材料使用額等	製造品出荷額等
総数	233	4,840	1,666,694	4,053,101	7,519,489
4～9人	120	693	137,800	182,356	481,606
10～19人	55	711	204,152	317,134	763,127
20～29人	30	699	196,990	315,149	710,234
30～49人	11	419	126,477	295,432	591,922
50～99人	10	748	249,912	477,392	995,394
100～199人	4	539	202,491	481,659	968,563
200人以上	3	1,031	548,872	1,983,979	3,008,643

平成18工業統計調査

資料:市 企画推進課

(注) 従業者4人以上の事業所

## 5-3 旧町別工業の状況

各年12月31日現在

(単位:万円)

年次	事業所数	従業者数	現金給与総額	原材料使用額等	製造品出荷額等
平成17年	273	5,147	1,715,966	4,093,814	7,938,096
峰山町	64	2,072	886,510	2,143,691	3,872,025
大宮町	54	1,122	327,307	1,007,686	1,781,341
網野町	74	810	190,242	266,706	753,478
丹後町	24	252	61,910	122,041	315,521
弥栄町	32	441	120,287	252,823	484,233
久美浜町	25	450	129,710	300,867	731,498
平成18年	233	4,840	1,666,694	4,053,101	7,519,489
峰山町	58	2,019	833,980	2,072,580	3,723,344
大宮町	47	968	284,463	1,003,760	1,737,480
網野町	58	716	179,130	239,157	594,817
丹後町	24	245	62,995	125,316	290,715
弥栄町	22	422	121,229	240,931	457,744
久美浜町	24	470	134,897	371,357	715,389

工業統計調査

資料:市 企画推進課

(注) 従業者4人以上の事業所

## 5-4 織物業の状況

平成17年12月31日現在

	事業所数		従業者数(人)			出荷額(万円)			加工賃(万円)		
	うち兼業	合計	合計	男	女	合計	後染	先染	合計	後染	先染
総数	1,760	679	2,717	1,196	1,521	1,393,265	1,340,804	52,461	406,497	83,174	323,323
峰山町	126	54	199	76	123	998,536	998,226	310	26,573	6,708	19,865
大宮町	344	142	499	203	296	80,637	73,855	6,782	59,991	13,907	46,084
網野町	748	212	1,200	558	642	236,022	215,335	20,687	221,148	43,560	177,588
丹後町	240	103	395	188	207	54,649	38,366	16,283	48,482	8,350	40,132
弥栄町	139	60	201	82	119	23,421	15,022	8,399	30,328	10,463	19,865
久美浜町	163	108	223	89	134	-	-	-	19,975	186	19,789

平成17京丹後市織物実態調査

資料:市 丹後の魅力総合振興課

## 6. 商業

### 6-1 業種別商業の状況

各年6月1日現在

		商店数	従業者数(人)	年間販売額(百万円)	売場面積(m <sup>2</sup> )
平成14年	合 計	1,143	5,102	10,755	
	卸売業	163	797	4,188	0
	小売業	980	4,305	6,567	81,635
平成16年	合 計	1,102	5,108	104,051	
	卸売業	162	1,094	42,694	0
	小売業	940	4,014	61,357	82,410
	各種商品	4	179	3,072	6,884
	織物・衣服・身の回り品	135	325	3,246	8,957
	飲食料品	318	1,350	23,675	26,909
	自動車・自転車	77	395	8,906	2,626
	家具・じゅう器機械器具	105	335	5,002	13,145
その他	301	1,430	17,456	23,889	

商業統計調査

資料:市 企画推進課

### 6-2 酒類の販売数量

(単位:kl)

	総数	清酒	合成清酒	焼酎	ビール	みりん	その他
平成15年度	5,036	684	39	359	2,432	70	1,452
平成16年度	4,808	601	40	371	2,274	62	1,460
平成17年度	4,693	556	35	405	2,027	60	1,610

資料:大阪国税局

### 6-3 たばこの消費状況

	売渡消費等(本)	税額(円)
平成16年度	243,780,585	719,879,092
平成17年度	221,921,326	655,305,456
平成18年度	211,670,506	650,750,522

資料:市 税務課

## 7. 観光

### 7-1 観光入込客数

(単位:人)

年次	総数	府内府外観光客内訳		うち宿泊客数
		府内	府外	
平成16年	2,037,753	930,046	1,107,707	470,724
平成17年	1,930,593	864,694	1,065,899	461,113
平成18年	1,848,881	866,913	981,968	441,985

資料:市 観光振興課

### 7-2 宿泊施設の状況

(単位:件)

年度	総数	旅館	ホテル	民宿	公営の施設
平成17年度	221	84	6	121	10
峰山町	11	6	4	-	1
大宮町	3	2	1	-	-
網野町	90	54	-	35	1
丹後町	38	7	-	27	4
弥栄町	3	-	1	-	2
久美浜町	76	15	0	59	2
平成18年度	224	83	8	122	10
峰山町	11	6	4	-	1
大宮町	3	2	1	-	-
網野町	90	52	-	37	1
丹後町	38	8	-	26	4
弥栄町	3	-	1	-	2
久美浜町	78	15	2	59	2

資料:市 観光振興課

### 7-3 温泉の状況

平成19年3月31日現在

	泉源数(箇所)
合計	40
峰山町	2
大宮町	1
網野町	19
丹後町	3
弥栄町	2
久美浜町	13

資料:市 観光振興課

### 7-4 海水浴場の状況

海水浴場名	利用客(人)		
	平成16年	平成17年	平成18年
八丁浜浅茂川	18,400	20,300	17,700
八丁浜小浜	12,700	9,100	8,500
琴引浜掛津	56,000	52,500	39,900
夕日ヶ浦浜詰	48,400	33,300	38,800
後ヶ浜	27,653	22,968	17,355
竹野	1,757	1,410	1,054
丹後松島	41,621	38,063	28,596
小天橋	31,890	28,710	28,931
葛野浜	18,515	17,253	17,710
箱石浜	2,996	4,103	2,756
蒲井浜	9,325	7,706	6,573

資料:京都府

## 7-5 観光消費額

(単位:千円)

	観光消費額
平成16年	7,981,379
平成17年	7,751,208
平成18年	7,633,484

資料:京都府

## 7-6 施設ごとの入込客数

毎年4月1日現在

(単位:人)

施設名	平成16年	平成17年	平成18年
天女の里	16,503	19,261	17,235
浅茂川温泉静の里	155,958	143,074	137,743
琴引浜鳴き砂文化館	13,369	14,752	14,021
道の駅てんきてんき丹後	148,882	134,684	121,176
丹後温泉「はしうど荘」	64,987	64,550	62,037
宇川温泉「よし野の里」	139,233	123,366	109,757
碓高原ステーキハウス	16,725	15,844	17,050
弥栄あしぎぬ温泉	127,496	113,059	107,514
森林公園スイス村	18,450	21,737	19,714
かぶと山公園	5,607	5,610	5,017
大宮ふれあい工房	12,289	12,829	12,567
豪商「稲葉本家」	17,458	16,879	18,789
風蘭の館	8,167	6,963	6,719
網野山村体験交流センター	4,769	3,209	3,714

(注) 施設は、市所有のものに限る。

資料:(社)京都府観光連盟丹後分室



## 8. 金融

### 8-1 金融機関の状況

平成19年4月1日現在

(単位:店)

区分	総数	普通銀行	信用金庫	協同組合
総数	22	5	9	8
本店	0	0	0	0
支店	22	5	9	8

資料:市 会計課

### 8-2 預(貯)金残高

(単位:百万円)

	当座預(貯)金	普通預(貯)金	通知預(貯)金	定期預(貯)金	定期積金	その他
平成16年度	3,392	89,982	74	218,303	17,903	5,484
平成17年度	4,657	95,556	101	210,915	16,136	4,865
平成18年度	4,989	96,300	9	209,160	14,363	4,448

資料:市内金融機関

### 8-3 貸出残高

(単位:百万円)

	手形貸付	証書貸付	手形割引	当座貸越
平成16年度	8,168	122,804	3,518	12,637
平成17年度	8,402	122,060	3,030	12,689
平成18年度	9,025	115,789	3,140	13,015

資料:市内金融機関

### 8-4 手形交換の状況

(単位:百万円)

年度	交換高	
	枚数	金額
平成16年度	38,363	25,499
平成17年度	34,888	25,594
平成18年度	27,277	23,451

資料:手形交換所

### 8-5 産業別信用保証状況

(単位:百万円)

	製造業		建設業		商業		運輸・通信業		その他	
	件数	金額	件数	金額	件数	金額	件数	金額	件数	金額
平成16年度	244	2,905	275	3,893	249	2,846	17	222	181	2,032
平成17年度	232	2,681	257	3,274	202	2,485	17	248	173	2,511
平成18年度	202	3,138	225	2,798	199	2,691	17	337	145	1,615

資料:京都信用保証協会

# 運輸・通信

## 9. 交通

### 9-1 KTRの状況

駅名	平成18年度 乗客数(人)		
	総数	定期	定期外
丹後大宮駅	42,053	22,844	19,209
峰山駅	134,815	65,677	69,138
網野駅	130,343	77,813	52,530
木津温泉駅	44,845	19,275	25,570
丹後神野駅	31,827	19,275	12,552
甲山駅	54,425	52,113	2,312
久美浜駅	45,492	26,414	19,078

資料:市 市民課

### 9-2 バス運輸状況

	平成18年			平成19年		
	路線数	停留所	乗客数(人)	路線数	停留所	乗客数(人)
市営バス	8	87	54,731	8	88	52,639
全但バス	1	6	17,442	1	6	15,853
丹海バス	12	148	333,170	12	151	390,295

資料:市 市民課

### 9-3 種類別自動車登録台数

平成19年4月1日現在

(単位:台)

総数	乗用車		トラック			バス	特殊 自動車	軽自動車等		
	普通	小型	普通	小型	被けん 引車			軽自動車	原動機付 自転車等	小型特殊 自動車・農耕 用・その他
58,273	6,386	11,318	1,028	1,733	14	210	1,012	24,118	6,075	6,379

資料:府 丹後地方振興局・市 税務課

### 9-4 軽自動車等の内訳

平成19年4月1日現在

(単位:台)

原動機付自転車			軽自動車					小型特殊自動車		二輪の 小型 自動車
50cc以下	50cc超 90cc以下	90cc超 125cc以下	ミニカー	二輪車	三輪車	4輪乗用	4輪貨物	農耕用	特殊 作業用	
6,075	452	155	23	568	2	14,021	10,097	4,375	253	551

資料:市 税務課

## 10. 通信

### 10-1 郵便機関数

平成19年4月1日現在

(単位:箇所)

郵便局					ポスト
普通局		特定局		簡易局	
集配局	無集配局	集配局	無集配局		
1	0	3	17	3	239

資料:郵便事業株式会社近畿支社

### 10-2 郵便取扱数

(単位:千通)

年度	通常		小包		速達		書留		年賀状	
	引受	配達	引受	配達	引受	配達	引受	配達	引受	配達
平成17年度	4,781	8,150	120	89	17	36	26	45	1,681	1,738
平成18年度	4,313	7,732	72	91	14	31	24	39	1,680	1,579

(注) 通常物数は普通通常郵便物の取扱物数。速達物数は小包を除いた通常速達郵便物の取扱物数。書留物数は小包を除いた通常書留郵便物の取扱物数。

資料:日本郵政公社近畿支社

### 10-3 電話等加入数

平成19年3月31日現在

(単位:契約)

電話加入数			ISDN回線		
総数	住宅用	事務用	総数	住宅用	事務用
23,727	17,187	6,540	3,209	899	2,310

資料:西日本電信電話(株)京都支店

### 10-4 公衆電話数

毎年3月31日現在 (単位:箇所)

年度	総数
平成17年度	236
平成18年度	216

資料:西日本電信電話(株)京都支店

## 11. 電気・上下水道

### 11-1 電気・電力使用状況

(単位:千KW)

消費量(平成17年度中)			消費量(平成18年度中)		
総数	電灯	電力	総数	電灯	電力
385,553	153,631	231,922	380,690	151,417	229,273

資料:関西電力(株)宮津営業所

### 11-2 上水道施設状況

平成19年4月1日現在

水源		配水池		導送水管延長 (m)	配水管延長 (m)
系統	施設能力 (m <sup>3</sup> /日)	池数	容量 (m <sup>3</sup> )		
4	17,500	14	9,772	21,169	254,841

資料:市 水道課

### 11-3 上水道利用状況

各年3月31日現在

年次	給水区域内人口 (人)	給水人口 (人)	給水戸数 (戸)	年間給水量 (千m <sup>3</sup> )
平成18年	34,873	34,145	12,987	4,557
平成19年	34,586	33,903	13,113	4,469

資料:市 水道課

### 11-4 簡易水道利用状況

各年3月31日現在

年次	施設数	給水地域(字別) (地区)	給水戸数 (戸)	給水人口 (人)	年間給水量 (千m <sup>3</sup> )
平成18年	44	145	9,913	29,006	3,717
平成19年	42	144	10,099	28,552	3,534

資料:市 水道課

### 11-5 下水道の整備状況

3月31日現在

年度	計画排水 面積(ha)	認可 面積(ha)	施工済排水 面積(ha)	水洗可能 戸数	加入戸数	水洗化率 (%)	施工済管渠 延長(km)	事業費累計 (千円)
平成17年度	1,762	1,129	869	8,333	3,891	47	258	42,859,939
平成18年度	1,870	1,174	941	8,982	4,314	48	277	45,642,994

※ 公共下水道及び集落排水の数値である。

資料:市 下水道課

### 11-6 市設置浄化槽の整備状況

年度	設置事業費 (千円)	設置基数 (基)	管理基数 累計(基)
平成17年度	43,651	31	225
平成18年度	32,548	21	248

※管理基数には寄付によるものを含む。 資料:市 下水道課

### 11-7 補助金交付による浄化槽の整備状況

年度	事業費 (千円)	整備基数		累計
		個人 (基)	宿泊施設等 (基)	
平成17年度	44,265	101	-	101
平成18年度	29,094	64	1	65

資料:市 下水道課

### 11-8 新エネルギーの生産・供給

平成19年度

(単位:KW)

新エネルギーの種別(設置施設)	発電出力
バイオガス発電	650
太陽光発電(溝谷・吉野地区農業集落排水処理施設)	20
太陽光発電(丹後あじわいの郷)	30
風力発電(スイス村)	50
風力発電(道の駅てんきてんき丹後)	3

資料:市 環境推進課

### 11-9 水道料金等収滞納状況

(単位:円)

年度	区分	使用料	収納額	滞納額	収納率(%)
平成17年度	上水道(現年度分)	650,515,570	599,942,745	50,572,825	92
	上水道(滞納分)	124,637,356	58,200,790	66,436,566	47
	簡易水道(現年度分)	464,983,320	456,629,090	8,354,230	98
	簡易水道(滞納分)	46,714,539	9,040,340	37,674,199	19
	下水道(現年度分)	226,887,920	225,726,390	1,161,530	99
	下水道(滞納分)	1,860,875	520,585	1,340,290	28
	下水道受益者分担金(現年度分)	112,725,500	108,876,300	3,849,200	97
	下水道受益者分担金(滞納分)	14,477,000	1,273,000	13,204,000	9
平成18年度	上水道(現年度分)	641,561,450	583,730,230	57,831,220	91
	上水道(滞納分)	117,009,391	48,874,655	68,134,736	42
	簡易水道(現年度分)	457,022,040	447,716,630	9,305,410	98
	簡易水道(滞納分)	46,034,699	3,484,212	42,550,487	8
	下水道(現年度分)	264,184,580	263,249,470	935,110	100
	下水道(滞納分)	2,501,820	864,125	1,637,695	35
	下水道受益者分担金(現年度分)	130,757,500	126,766,500	3,991,000	97
	下水道受益者分担金(滞納分)	16,603,200	1,299,200	15,304,000	8

※下水道の収滞納額には市設置浄化槽分を含む。

資料:市 上下水道部

# 土木・建設

## 12. 土木・建築・住宅

### 12-1 都市計画区域

平成19年4月1日現在 (単位:ha)

都市計画区域	峰山都市計画区域	網野都市計画区域
8,058	6,745	1,313

資料:市 都市計画・建築住宅課

### 12-2 道路橋梁の状況

平成19年4月1日現在 (単位:延長 km 舗装率 %)

国道		主要地方道		一般地方道		市道	
延長	舗装率	延長	舗装率	延長	舗装率	延長	舗装率
103	100.0	89	100.0	171	100.0	1,215	59.4

資料:府 丹後土木事務所・市 管理課

### 12-3 主要道路交通量

平成17年10月4日現在(平日24時間交通量)

路線名	観測地点	歩行者類 自転車類	動力付 二輪車類ほか	自動車類 (台/12h)
一般国道178号	京丹後市	34	80	8,955
一般国道312号	京丹後市大宮町三重	11	33	13,826
一般国道312号	京丹後市大宮町河辺3733	147	78	17,200
主要地方道香住久美浜線	京丹後市久美浜町1845	26	24	2,166
主要地方道網野久美浜線	京丹後市久美浜町竹藤	50	12	333
主要地方道久美浜湊宮浦明線	京丹後市久美浜町湊宮	42	15	1,808
主要地方道網野岩滝線	京丹後市大宮町延利	31	18	1,183
主要地方道浜丹後線	京丹後市丹後町岩木	79	66	2,433
一般府道浜味土野大宮線	京丹後市大宮町森本	118	26	705
一般府道明田丹後大宮停車場線	京丹後市大宮町周枳	116	66	2,975
一般府道二箇河辺線	京丹後市峰山町長岡	82	34	1,968
一般府道掛津峰山線	京丹後市峰山町橋木	36	49	2,885
一般府道浜詰網野線	京丹後市網野町浅茂川	551	104	4,033
一般府道岡田浦明線	京丹後市久美浜町関	43	35	1,835
一般府道野中丹後神野停車場線	京丹後市久美浜町大井	141	26	2,320

平成17年度道路交通センサス

資料:市 管理課

## 12-4 除雪状況

(単位:延長 m 費用 円)

年度		除雪		
		延べ路線数	延べ延長	除雪費用
平成16年度	合計	1,575	581.28	98,116,751
	峰山町	394	120.74	21,712,256
	大宮町	291	98.39	18,207,420
	網野町	340	102.40	20,090,343
	丹後町	179	64.46	14,941,107
	弥栄町	214	107.31	10,227,630
	久美浜町	157	87.98	12,937,995
平成17年度	合計	1,635	595.90	183,383,735
	峰山町	389	118.00	39,924,050
	大宮町	309	112.08	45,211,099
	網野町	386	106.95	30,500,338
	丹後町	186	67.51	26,055,444
	弥栄町	192	99.13	19,372,179
	久美浜町	173	92.23	22,320,625
平成18年度	合計	1,662	604.48	20,959,647
	峰山町	377	118.32	6,478,278
	大宮町	304	101.69	3,312,917
	網野町	401	115.73	2,722,125
	丹後町	182	60.13	2,888,718
	弥栄町	199	100.24	3,486,105
	久美浜町	199	108.37	2,071,504

資料:市 管理課

## 12-5 都市公園

平成19年4月1日現在

(単位:m<sup>2</sup>)

	峰山途中ヶ丘公園	峰山総合公園	八丁浜シーサイドパーク
面積	76,000	213,000	98,000

資料:市 都市計画・建築住宅課

## 12-6 公営住宅の状況

各年4月1日現在

(単位:戸)

年度		総数	市営住宅			府営住宅		
			計	公営住宅	特定公共賃貸住宅	計	公営住宅	特定公共賃貸住宅
平成17年度	住宅数	759	386	382	4	373	368	5
	入居世帯数	631	338	334	4	293	291	2
	入居者数(人)	1,529	826	812	14	703	697	6
平成18年度	住宅数	740	391	387	4	349	344	5
	入居世帯数	623	332	328	4	291	289	2
	入居者数(人)	1,479	790	778	12	689	683	6
平成19年度	住宅数	741	391	387	4	350	345	5
	入居世帯数	634	336	332	4	298	296	2
	入居者数(人)	1,490	802	790	12	688	682	6

資料:市 都市計画・建築住宅課

## 12-7 市営住宅の家賃収滞納状況

(単位:円)

年度	種類	使用料	収納額	滞納額	収納率(%)
平成17年度	公営住宅	44,809,101	43,499,908	1,309,193	97
	特定公共賃貸住宅	2,024,000	2,024,000	-	100
	合計	46,833,101	45,523,908	1,309,193	97
平成18年度	公営住宅	44,570,735	43,066,735	1,504,000	97
	特定公共賃貸住宅	2,070,000	2,070,000	0	100
	合計	46,640,735	45,136,735	1,504,000	97

資料:市 都市計画・建築住宅課

## 12-8 建築確認申請件数

(単位:件)

	平成17年度	平成18年度
総数	107	131
住宅	76	95
その他	31	36

(注) 住宅には長屋・共同住宅含む  
都市計画区域のみ

資料:市 都市計画・建築住宅課



## 12-9 地価公示法による公示価格

基準日1月1日

(単位:円)

標準値の所在及び地番並びに住居表示	平成19年
峰山町御旅36番1	35,700
大宮町口大野小字沖田187番3	25,700
網野町浅茂川小字温泉8番	24,700
網野町網野小字住吉2708番34	33,100
峰山町杉谷小字下近江832番2	47,600
網野町小浜小字勝山83番外	42,900

(注) 1㎡当たりの単価である

資料:市 企画推進課

# 民生・衛生

## 13. 社会福祉

### 13-1 社会福祉施設の状況(京丹後市内)

平成19年4月1日現在

(単位:人)

施設の種類	名称	経営主体	従事者数		利用人員	
			専任	兼任	定員	現在員
養護老人ホーム	満寿園	あしぎぬ福祉会	23	2	60	60
特別養護老人ホーム	はごろも苑	みねやま福祉会	23	27	50	50
	おおみや苑	おおみや福祉会	38	18	60	60
	丹後園	丹後福祉会	33	2	50	50
	第二丹後園	丹後福祉会	44	1	50	50
	いちがお園	はしうど福祉会	35	7	50	50
	久美浜苑	北丹後福祉会	34	6	50	49
	海山園	太陽福祉会	36	10	58	54
軽費老人ホーム	ケアハウス赤坂	おおみや福祉会	5	1	20	19
	ケアハウス丹後園	丹後福祉会	4	0	29	29
老人福祉センター	松風苑	京丹後市	1	0		
	久美浜老人福祉センター	京丹後市				
老人デイサービスセンター	総合老人福祉施設はごろも苑	みねやま福祉会	13	9	45	45
	DSCおおみや苑	おおみや福祉会	14	3	40	33
	にしがき河辺デイサービス	株式会社にしがき	5	1	25	15
	デイサービス京丹後	NPO法人ふくし京丹後	5	0	25	6
	丹後園DSC	丹後福祉会	0	21	40	25
	浜詰DSC	丹後福祉会	4	5	30	23
	京丹後市網野DSC	京丹後市	10	2	30	23
	いちがお園DSC	はしうど福祉会	15	8	40	29
	弥栄DSCふれあい	京丹後市	4	1	25	17
	久美浜DSC	北丹後福祉会	5	5	30	29
	京丹後市佐濃DSC	北丹後福祉会	8	7	45	42
	DSC海山園	太陽福祉会	7	0	30	24
	認知症対応型デイサービスセンター	デイサービス満寿園	あしぎぬ福祉会	5	5	12
認知症対応型生活介護 (グループホーム)	グループホームもみじ	みねやま福祉会	7	1	9	9
	グループホームかえで	みねやま福祉会	13	1	18	18
	グループホームいわきの里	はしうど福祉会	6	1	9	9
	グループホームいきがい	太陽福祉会	7	1	9	9
小規模多機能型居宅介護	はごろも苑ないきの家	みねやま福祉会	11	0	25	0
	あけぼの荘	不動園	7	2	25	3
	ふれあいホーム下岡の家	丹後福祉会	7	3	25	3
	ふれあいホームあみの	丹後福祉会	9	0	24	4
	小規模多機能型施設いわきの里	はしうど福祉会	8	1	15	3
	川上ふれあいの家	太陽福祉会	9	0	25	0
老人介護支援センター	在宅介護支援Cはごろも苑	みねやま福祉会	0	2		
	おおみや苑在宅介護支援C	おおみや福祉会	5	2		
	丹後園在宅介護支援C	丹後福祉会	1	1		
	在宅介護支援いちがお園	はしうど福祉会	1	0		
	久美浜居宅介護支援C	北丹後福祉会	2	2		
	佐濃在宅介護支援C	丹後福祉会	0	1		
知的障害者更生施設(入所)	あゆみが丘学園	(福)丹後大宮福祉会	40		80	77
知的障害者授産施設(通所)	みねやま作業所	(福)よさのうみ福祉会	14		35	34
	四つ葉ハウス	(福)あみの福祉会	20		38	38

施設の種類	名称	経営主体	従事者数		利用人員	
			専任	兼任	定員	現在員
知的障害者授産施設(通所)	ゆうゆう作業所	(福)よさのうみ福祉会	7		20	20
	あおぞら	(福)久美の浜福祉会	11		33	34
精神障害者小規模通所授産施設	だるまハウス	(福)あみの福祉会	4		19	21
	つばさ	(福)久美の浜福祉会	4		19	14
共同作業所	おおみや共同作業所	運営委員会	7		30	23
	峰山共同作業所	運営委員会	9		45	43

資料:市 保健福祉部

### 13-2 保育所の状況

平成19年4月1日現在

(単位:人)

名称	所在地	設置区分	職員数	入所人員		入所可能年齢
				定員	現在員	
峰山保育所	京丹後市峰山町杉谷283	公立	23(17)	150	105	2歳児
吉原保育所	京丹後市峰山町菅228	公立	12(8)	90	38	3歳児
五箇保育所	京丹後市峰山町五箇2	公立	18(12)	60	55	10ヶ月以上児
長岡保育所	京丹後市峰山町長岡93	公立	10(6)	60	37	3歳児
新山保育所	京丹後市峰山町荒山1231	公立	18(12)	100	92	2歳児
丹波保育所	京丹後市峰山町丹波1403	公立	9(5)	60	32	3歳児
口大野保育所	京丹後市大宮町口大野625	公立	14(9)	120	56	2歳児
大宮南保育所	京丹後市大宮町周枳167	公立	49(35)	230	203	6か月以上児
河辺保育所	京丹後市大宮町河辺2342	公立	14(10)	90	55	2歳児
善王寺保育所	京丹後市大宮町善王寺1058	公立	18(12)	90	68	2歳児
網野保育所	京丹後市網野町網野721	公立	30(21)	90	93	10ヶ月以上児
網野みなみ保育所	京丹後市網野町小浜133	公立	31(21)	150	117	10ヶ月以上児
浅茂川保育所	京丹後市網野町浅茂川14	公立	12(8)	60	57	2歳児
島津保育所	京丹後市網野町島津1180	公立	18(12)	100	73	10ヶ月以上児
たちばな保育所	京丹後市網野町木津1357-3	公立	30(22)	120	102	10ヶ月以上児
間人保育所	京丹後市丹後町間人2550	公立	13(8)	120	64	3歳児
豊栄保育所	京丹後市丹後町成願寺1728	公立	14(10)	90	43	2歳児
下宇川保育所	京丹後市丹後町久僧1070	公立	10(7)	60	24	2歳児
上宇川保育所	京丹後市丹後町中野242	公立	8(5)	45	25	3歳児
吉野保育所	京丹後市弥栄町芋野1213	公立	9(6)	45	20	1歳児
溝谷保育所	京丹後市弥栄町堤3435	公立	24(17)	110	68	10ヶ月以上児
黒部保育所	京丹後市弥栄町黒部2880	公立	8(5)	45	31	1歳児
鳥取保育所	京丹後市弥栄町木橋25	公立	8(3)	45	32	1歳児
和田野保育所	京丹後市弥栄町和田野1025	公立	10(6)	45	20	2歳児
久美浜保育所	京丹後市久美浜町1322	公立	19(13)	120	75	1歳児
こうりゅう保育所	京丹後市久美浜町永留246-4	公立	37(27)	120	127	10ヶ月以上児
田村保育所	京丹後市久美浜町関621	公立	9(6)	45	15	3歳児
神野保育所	京丹後市久美浜町浦明1050	公立	9(5)	60	34	3歳児
湊保育所	京丹後市久美浜町湊宮2102-1	公立	7(4)	45	22	3歳児
ゆうかり乳児保育所	京丹後市峰山町室24	私立(社会福祉法人)	14(3)	35	35	6か月以上児

(注) 職員数の( )はうち臨時職員数である。

資料:市 子育て支援課

### 13-3 保育所保育料の収納状況

(単位:円)

年度	保育料総額			収納額			収納率(%)
	合計	保育料	延長保育料	合計	保育料	延長保育料	
平成16年度	578,978,830	577,806,830	1,172,000	571,879,290	570,756,290	1,123,000	99
平成17年度	596,771,630	594,994,630	1,777,000	590,616,910	588,857,910	1,759,000	99
平成18年度	588,322,520	586,025,520	2,297,000	576,417,640	574,159,640	2,258,000	98

資料:市 子育て支援課

### 13-4 放課後児童クラブの状況

平成19年4月1日現在

(単位:人)

施設名	定員	現在数
峰山放課後児童クラブ	概ね25	31
長岡放課後児童クラブ	概ね25	12
大宮放課後児童クラブ	概ね25	48
網野放課後児童クラブ	概ね25	20
網野南放課後児童クラブ	概ね25	25
丹後放課後児童クラブ	概ね25	14
弥栄放課後児童クラブ	概ね25	19
久美浜放課後児童クラブ	概ね25	14

資料:市 子育て支援課

### 13-5 乳児院の状況

平成19年4月1日現在

(単位:人)

名称	職員数	入所人員	
		定員	現在員
峰山乳児院	19(12)(2)	20	19
峰山乳児院付設幼児寮	13(7)(1)	25	22

(注) 職員数のうち左の( )は常勤の臨時職員数、右の( )はパート職員数である。

資料:市 子育て支援課

### 13-6 社会福祉関係法による保護状況

平成18年度

(単位:千円)

生活保護法		児童福祉法		身体障害者福祉法				老人福祉法		知的障害者福祉法	
保護 実人員	保護費	保育所		施設入所		補装具交付		施設入所		施設入所	
		入所 実人員	運営費	利用 延人員	支援費	交付 件数	交付費	措置 延人員	措置費	利用 延人員	支援費
351	432,298	1,931	1,911,009	24	7,780	694	15,553	975	180,338	106	24,072

(注) 保育所の入所実人員は平成18年4月1日現在の数値である。

資料:市 保健福祉部

### 13-7 身体障害者手帳保持者数

各年4月1日現在

(単位:人)

年度	総数	視覚障害	聴覚平衡 機能障害	音声言語 機能障害	肢体不自由	内部障害
平成17年度	3,326	298	354	44	1,774	856
平成18年度	3,329	300	345	42	1,777	865
平成19年度	3,397	291	336	42	1,823	905

資料:市 障害者福祉課

### 13-8 介護保険の介護認定者数

平成19年4月1日現在

(単位:人)

	要支援	要介護1	要介護2	要介護3	要介護4	要介護5
第1号被保険者	349	885	376	362	334	329
第2号被保険者	4	26	18	9	12	16

資料:市 高齢者福祉課

### 13-9 介護保険のサービス利用状況

平成18年度

居宅(介護予防)サービス

	居宅サービス		介護予防サービス	
	回		件	
訪問介護	回	94,506	件	3,661
訪問入浴介護	回	3,936	回	0
訪問看護	回	10,599	回	91
訪問リハビリテーション	回	571	回	11
通所介護	日	80,020	件	7,441
通所リハビリテーション	回	13,977	件	432
短期入所生活介護	日	34,333	日	183
短期入所療養介護	日	2,347	日	0
特定施設入居者生活介護	人	17	人	8
福祉用具貸与	件	6,236	人	37

地域密着型サービス

認知症対応型通所介護	回	3,033
小規模多機能型居宅介護	回	7,082
認知症対応型共同生活介護	人	48

施設サービス

介護老人福祉施設	人	372
介護老人保健施設	人	103
介護療養型医療施設	人	64

その他のサービス

居宅療養管理指導	人	1,590
福祉用具購入	件	341
住宅改修	件	290

資料:市 高齢者福祉課

### 13-10 介護保険料の状況

決算状況

(単位:円)

	加入者数(年度末)	保険料	納入額	滞納額
平成16年度	17,571	550,641,100	546,660,800	3,980,300
平成17年度	17,721	549,950,700	545,929,600	4,021,100
平成18年度	17,920	719,175,800	713,852,600	5,323,200

資料:市 高齢者福祉課

### 13-11 暮らしの資金貸付状況

(単位:千円)

貸付理由	平成17年度		平成18年度	
	貸付件数	貸付額	貸付件数	貸付額
総数	19	1,740	30	2,860
生活費	11	1,050	17	1,660
医療費	2	200	3	270
養育費	1	60	2	200
その他	5	430	8	730

資料:市 生活福祉課

### 13-12 児童手当支給状況

(単位:千円)

児童手当の種類	平成17年度		児童手当の種類	平成18年度	
	件数	支給額		件数	支給額
特例給付	657	4,045	特例給付	147	965
被用者児童手当	10,166	59,350	被用者児童手当	10,175	60,750
被用者小学校第3学年修了前特例給付	27,454	161,225	被用者小学校修了前特例給付	38,232	222,945
非被用者児童手当	4,613	28,035	非被用者児童手当	4,273	26,645
非被用者小学校第3学年修了前特例給付	12,853	78,260	非被用者小学校修了前特例給付	18,253	109,905

資料:市 子育て支援課

## 14. 国保・年金

### 14-1 加入保険の状況

平成19年4月1日現在 (単位:人)

保険の種類	加入者数
京丹後市国民健康保険	29,655

資料:市 医療保険課

### 14-2 国民健康保険の給付状況

平成18年度 (単位:円)

療養諸費							
療養諸費総額				一般診療			
	件数	費用額	保険者負担額	入院		入院外	
				件数	費用額	件数	費用額
一般	140,997	3,499,314,323	2,585,876,418	3,364	1,376,215,267	94,141	1,522,779,670
退職	50,299	1,365,038,482	1,040,755,266	1,199	519,563,611	35,238	638,701,301

療養諸費								助産の給付	
一般診療									
歯科診療		薬剤の支給		訪問看護		療養費		件数	費用額
件数	費用額	件数	費用額	件数	費用額	件数	費用額		
20,221	286,616,480	20,372	280,848,720	98	4,467,900	2,861	28,386,286	73	23,150,000
6,164	89,910,300	6,806	105,172,550	34	1,800,800	310	4,045,910		

葬祭の給付		高額療養費	
件数	費用額	件数	費用額
590	17,700,000	3,181	265,156,906
		1,164	84,674,086

資料:市 医療保険課

### 14-3 国民健康保険一般状況

平成18年度

	被保険者数 (年平均) 人	世帯数 (年平均) 世帯	1人当り 診療費費用額 円	1件当り 診療費費用額 円	受診率(100人当たり) %
一般	26,002	11,560	177,898	27,060	657.43
退職	3,969	2,516	314,481	29,299	1073.343

資料:市 医療保険課

### 14-4 国民年金被保険者数及び保険料免除者数

平成19年4月1日現在

総数	被保険者数			免除者数		
	強制加入者		任意加入者	総数	法廷免除者	申請免除者
	第1号	第3号				
14,505	11,224	3,146	135	2,981	637	2,344

資料:市 医療保険課

# 14-5国民年金受給権者数及び支給状況

平成18年度

(単位:円)

総数		老齢年金		障害年金		寡婦年金	
件数	金額	件数	金額	件数	金額	件数	金額
17,871	11,444,429,100	4,185	1,807,121,600	115	99,407,500	81	38,658,900

死亡一時金		老齢基礎年金		障害基礎年金		遺族基礎年金		特別一時金	
件数	金額	件数	金額	件数	金額	件数	金額	件数	金額
24	4,505,000	12,283	8,472,777,600	983	869,936,400	200	152,022,100	0	0

資料:市 医療保険課



## 15. 衛生・医療

### 15-1 医療施設状況

平成19年10月1日現在

総数		病院		診療所		歯科診療所	
施設数	病床数	施設数	病床数	施設数	病床数	施設数	病床数
52	763	4	738	30	25	18	-

医療施設動態調査

資料:府丹後保健所

### 15-2 市立病院及び市直営診療所の診療患者数

平成18年度

(単位:人)

	内科	外科	整形外科	小児科	泌尿器科	眼科	耳鼻咽喉科
久美浜病院	66,054	14,150	11,506	14,161	6,243	4,570	1,924
(入院)	34,359	8,115	4,378	771	2,844	0	0
弥栄病院	64,789	9,039	12,184	9,073	1,158	14,455	1,692
(入院)	38,030	4,500	5,401	463	0	1,152	0
大宮診療所	12,325			625			
五十河診療所	468		48			254	
間人診療所	11,868	126					
野間診療所	572						
佐濃診療所	1,085						

	皮膚科	リハビリテーション科	精神科	心療内科	歯科	歯科口腔外科	産婦人科
久美浜病院	1,442	5,698		212	17,215		
(入院)	0	0		0	0	1,203	
弥栄病院	4,373	2,021					1,712
(入院)	0	0					124
大宮診療所							
五十河診療所							
間人診療所							
野間診療所							
佐濃診療所							

	放射線科	人間ドック検診室	ペインクリニック外来
久美浜病院		47	
(入院)		0	
弥栄病院		1,912	716
(入院)		0	0
大宮診療所			
五十河診療所			
間人診療所			
野間診療所			
佐濃診療所			

(注) (入院)は、うち数である。

資料:市 医療改革推進政策監(市立病院)  
医療保険課(市国保直営診療所)

### 15-3 市立病院及び市直営診療所従事者数

平成19年5月1日現在

(単位:人)

総数	医師	歯科医師	看護師	助産師	准看護師	薬剤師	放射線技師	臨床検査技師	臨床工学技師	
312	27	2	146	13	51	9	13	8	5	
			理学療法士	作業療法士	歯科衛生士	歯科技工士	視能訓練士	栄養士	事務職員	その他職員
			9	4	4	1	2	2	15	1

理学・作業療法士には言語療法士を含む。

資料:市 医療改革推進政策監

### 15-4 主要死因別死亡者数

(単位:人)

年度	総数	脳血管疾患	悪性新生物	心疾患	老衰	不慮の事故	肺疾患(注)	高血圧性疾患	自殺	肝疾患	結核	その他
H17	773	83	240	143	26	24	79	6	15	8	-	149
H18	813	82	257	143	33	21	94	6	21	9	2	145

(注) 肺疾患には、肺炎及び慢性閉塞性肺疾患を含む。

資料:府丹後保健所

### 15-5 年齢別死亡者数

(単位:人)

平成17年度

0歳	1~4	5~9	10~14	15~19	20~24	25~29	30~34	35~39	40~44	45~49
1	0	0	0	0	0	0	1	5	7	6
50~54	55~59	60~64	65~69	70~74	75~79	80~84	85~89	90~94	95~99	100歳以上
12	26	35	48	90	109	119	136	129	38	11

平成18年度

0歳	1~4	5~9	10~14	15~19	20~24	25~29	30~34	35~39	40~44	45~49
0	1	0	2	0	2	0	2	7	4	6
50~54	55~59	60~64	65~69	70~74	75~79	80~84	85~89	90~94	95~99	100歳以上
13	29	31	43	68	119	137	132	137	61	19

資料:府丹後保健所

### 15-6年齢別三大死因別死亡者数

悪性新生物(がん)

(単位:人)

平成15年	215									
平成16年	246									
平成17年	240									
平成18年	257									
	0~4	5~9	10~14	15~19	20~24	25~29	30~34	35~39	40~44	45~49
	0	0	1	0	0	0	0	0	2	1
	50~54	55~59	60~64	65~69	70~74	75~79	80~84	85~89	90~94	95以上
	4	17	15	30	29	49	46	26	31	6

心疾患

平成15年	130									
平成16年	130									
平成17年	143									
平成18年	143									
	0~4	5~9	10~14	15~19	20~24	25~29	30~34	35~39	40~44	45~49
	0	0	0	0	0	0	0	2	0	0
	50~54	55~59	60~64	65~69	70~74	75~79	80~84	85~89	90~94	95以上
	4	4	3	4	9	18	30	24	27	18

脳血管疾患

平成15年	103									
平成16年	88									
平成17年	83									
平成18年	82									
	0~4	5~9	10~14	15~19	20~24	25~29	30~34	35~39	40~44	45~49
	0	0	0	0	0	0	0	0	1	0
	50~54	55~59	60~64	65~69	70~74	75~79	80~84	85~89	90~94	95以上
	1	1	1	2	7	13	14	17	13	12

保健福祉統計年報

資料:市 健康推進課

### 15-7 健康診査実施状況

(単位:人)

	基本健康診査		胃がん検診		子宮がん検診		乳がん検診		肺がん検診	
	受診者	要医療者	受診者	要精検者	受診者	要精検者	受診者	要精検者	受診者	要精検者
17年度	10,494	4,626	5,138	221	3,027	5	2,602	189	8,730	103
18年度	11,468	4,493	5,533	943	2,777	18	3,499	216	9,082	372
19年度	11,776	4,706	5,653	991	3,019	7	6,160	183	9,460	565

大腸がん検診		前立腺がん検診		腹部超音波検診		肝炎ウイルス検査	
受診者	要精検者	受診者	要精検者	受診者	要精検者	受診者	要精検者
7,638	388	1,957	100	1,087	26	980	54
8,242	720	1,640	184	1,235	49	978	26
8,775	747	2,259	170	1,383	63	917	14

資料:市 健康推進課

## 15-8市内の献血状況

(単位:人)

年度	総数	4月	5月	6月	7月	8月	9月	10月	11月	12月	1月	2月	3月
平成18年度	2,269	218	339	118	150	150	391	172	266	149	145	-	171

資料:市 健康推進課

## 15-9ごみ及びし尿の処理状況

平成18年度

総世帯数	総人口	ごみ					し尿		
		収集世帯数	収集人口	処理量 (t)			収集延世帯数	収集延人口	収集量(t)
				合計	焼却量	埋立量			
21,873	63,521	21,873	63,521	22,578	18,580	3,998	11,706	36,603	35,884

(注) 総世帯数・総人口は市全体の平成19年3月末現在

資料:市 環境推進課

## 15-10可燃ごみの排出量及び処理方法別処理量

平成18年度

(単位:世帯、人、t)

収集地域		年間排出量			処理方法別	
総世帯数	総人口	収集量	持込量	合計	焼却量	再生利用
21,873	63,521	11,260	7,320	18,580	18,580	-

(注) 総世帯数・総人口は市全体の平成19年3月末現在

資料:市 環境推進課

## 15-11 不燃ごみ及び粗大ごみの排出量及び処理方法別処理量

平成18年度

(単位:世帯、人、t)

収集地域		不燃ごみ		粗大ごみ		合計
総世帯数	総人口	収集量	持込量	収集量	持込量	
21,873	63,521	990	3,008	0	635	4,633

(注) 総世帯数・総人口は市全体の平成19年3月末現在

資料:市 環境推進課

## 15-12 資源ごみの排出量・処理量(リサイクル状況)

平成18年度

(単位:t)

	缶(スチール・アルミ)	ペットボトル	ビン(3種分)	その他プラ
排出量	192	122	551	375
処理量	192	122	551	375

資料:市 環境推進課

## 15-13 し尿の収集及び処理量

平成18年度

(単位:kl)

	収集地域		年間収集量	年間処理量	
	世帯	人口		し尿処理場	農村還元
網野衛生センター	4,152	12,010	11,858	11,858	77
竹野川衛生センター	5,849	18,989	18,074	18,074	700
久美浜衛生センター	1,705	5,604	5,952	5,952	317

資料:市 環境推進課

## 15-14 し尿収集手数料の収納状況

現年分

年度	調停額	収納額	収納率(%)
平成16年度	323,584,575	321,579,555	99
平成17年度	281,329,700	281,329,700	100
平成18年度	282,133,700	282,133,700	100

滞納繰越分

(単位:円)

調停額	収納額	収納率(%)
5,936,484	311,850	5
5,166,315	3,542,045	69
1,624,270	343,450	21

資料:市 環境推進課

# 行財政

## 16. 行政

### 16-1 市職員数

各年4月1日現在

(単位:人)

	職員総数			給料表別職員数			
	総数	男	女	行政職	医療職(一)	医療職(二)	医療職(三)
平成17年	1,250	611	639	947	29	59	215
平成18年	1,208	598	610	912	29	56	211
平成19年	1161	577	584	865	29	57	210
市長部局	622	340	282	622			
議会事務局	5	4	1	5			
選管委事務局							
監査委事務局	3	2	1	3			
農委事務局	5	4	1	5			
教委事務局	120	56	64	120			
消防本部	94	94	0	94			
市立病院	298	72	226	15	26	55	202
診療所	14	5	9	1	3	2	8

※ 職員総数は、各年度給与実態調査による。

資料:市 人事課

※ 行政職……下記の給料表の適用を受けないすべての職員

医療職(一)……病院及び診療所に勤務する医師及び歯科医師

医療職(二)……病院及び診療所に勤務する薬剤師、診療放射線技師、理学療法士等医療技術職員

医療職(三)……病院及び診療所に勤務する助産師、看護師、准看護師

### 16-2 市議会の状況

年次	議員数(人)	開会数	会期日数(日)	本会議日数(日)	付議件数	出席率(%)	傍聴者数(人)
平成17年	30	6	100	27	199	98.8	212
平成18年	30	5	106	26	262	99.1	205
平成19年	30	5	95	22	190	99.1	316

資料:市 議会事務局

### 16-3 種類別付議件数

平成19年

総数	市長提出					議員提出			
	条例	予算	決算	専決処分	その他	条例	意見書	決議	その他
190	48	58	17	13	40	4	4	3	3

資料:市 議会事務局

### 16-4 議決件数

平成19年

総数	可決	認定	承認	同意	許可	修正可決	否決	その他
190	144	17	13	9	-	1	2	4

資料:市 議会事務局

## 17. 選挙

### 17-1 選挙人名簿登録者数及び投票所数

登録日	登録者数(人)			投票所数(箇所)
	総数	男	女	
平成17年12月2日	51,792	24,624	27,168	84
平成18年12月2日	51,353	24,393	26,960	84
平成19年12月2日	50,950	24,209	26,741	84

資料:市 選挙管理委員会

### 17-2 投票区別選挙人名簿登録者数

平成19年12月2日現在

投票区	投票区の区域	登録者数(人)		
		計	男	女
1	峰山町元町区、1区、2区、3区、4区、5区、11区、12区、15区、石丸区及び赤坂区の区域	1,329	613	716
2	峰山町6区、7区、8区、9区、10区、13区、14区、16区、17区及び18区の区域	1,785	823	962
3	峰山町安区、西山区及び小西区の区域	564	267	297
4	峰山町菅区の区域	957	449	508
5	峰山町新治区の区域	567	273	294
6	峰山町二箇区、久次区及び五箇区の区域	925	441	484
7	峰山町鱒留区(大路地区及び大成地区を除く。)の区域	195	91	104
8	峰山町鱒留区(大路地区及び大成地区)の区域	48	25	23
9	峰山町長岡区の区域	962	426	536
10	峰山町新町区及び荒山区の区域	2,019	963	1,056
11	峰山町内記区及び丹波区の区域	820	381	439
12	峰山町矢田区の区域	248	121	127
13	峰山町橋木区の区域	148	67	81
14	大宮町口大野区の区域	1,950	904	1,046
15	大宮町奥大野区の区域	768	376	392
16	大宮町下常吉区の区域	206	94	112
17	大宮町上常吉区の区域	209	97	112
18	大宮町谷内区(山ノ口地区を除く。)の区域	227	109	118
19	大宮町三重区の区域	312	153	159
20	大宮町森本区の区域	199	96	103
21	大宮町三坂区及び谷内区(山ノ口地区)の区域	181	92	89
22	大宮町周枳区の区域	1,457	702	755
23	大宮町河辺区の区域	1,310	627	683
24	大宮町五十河区の区域	97	45	52
25	大宮町新宮区の区域	31	15	16
26	大宮町延利区の区域	200	100	100
27	大宮町久住区の区域	78	37	41
28	大宮町善王寺区の区域	1,239	602	637

投票区	投票区の区域	登録者数		
		計	男	女
29	大宮町明田区の区域	120	61	59
30	網野町水之江区、住吉区、長田区、福田区及び御陵区の区域	2,048	973	1,075
31	網野町上小路区、北大路区及び桃山区の区域	1,601	784	817
32	網野町港区、元町区、旭区、東大路区、大昭区及び栄区の区域	2,061	980	1,081
33	網野町下岡区の区域	578	278	300
34	網野町小浜区の区域	620	300	320
35	網野町春日区、愛宕区、大橋区、大谷区、溝川区、島津口区及び仲禅寺区の区域	1,228	595	633
36	網野町掛津区及び遊区の区域	366	174	192
37	網野町三津区の区域	396	193	203
38	網野町高橋区、公庄区、郷区及び生野内区の区域	752	363	389
39	網野町切畑区の区域	65	32	33
40	網野町新庄区の区域	202	101	101
41	網野町加茂川区、岡田区、日和田区、温泉区、中立区、下和田区、上野区、俵野区及び溝野区の区域	1,101	491	610
42	網野町浜詰区の区域	1,070	502	568
43	網野町塩江区の区域	190	91	99
44	網野町磯区の区域	101	45	56
45	丹後町岡成区、谷区、向地区、小泊区、小間東区、小間西区及び家の谷区の区域	1,929	878	1,051
46	丹後町砂方区の区域	154	76	78
47	丹後町成願寺区、徳光区、三宅区、大山区及び岩木区の区域	1,096	527	569
48	丹後町是安区、吉永区及び矢畑区の区域	260	120	140
49	丹後町竹野区、宮区、牧ノ谷区、願興寺区及び筆石区の区域	444	204	240
50	丹後町乗原区及び此代区の区域	124	60	64
51	丹後町平区、井上区、中野区、井谷区、畑区、遠下区及び碓の区域	417	212	205
52	丹後町鞍内区の区域	48	22	26
53	丹後町中浜区、久僧区、上野区、谷内区及び上山区の区域	692	324	368
54	丹後町袖志区、尾和区及び自衛隊の区域	331	189	142
55	弥栄町堤区及び溝谷区の区域	1,144	528	616
56	弥栄町吉沢区及び芋野区の区域	504	237	267
57	弥栄町外村区及び等楽寺区の区域	310	146	164
58	弥栄町船木区、黒部区、小田区、国久区及び井辺区の区域	1,010	487	523
59	弥栄町鳥取区及び木橋区の区域	783	377	406
60	弥栄町野中区、吉野区、須川区、霰区、味土野区、大谷区及び来見谷区の区域	139	67	72
61	弥栄町田中区、中津区及び中山区の区域	58	26	32
62	弥栄町和田野区の区域	675	332	343



投票区	投票区の区域	登録者数		
		計	男	女
63	久美浜町向町区、十楽区、仲町区、土居区、東本町区、西本町区、新町区、新橋区及び栄町区の区域	1,515	713	802
64	久美浜町神谷区、河梨区、口馬地区、奥馬地区、口三谷区及び奥三谷区の区域	574	269	305
65	久美浜町甲坂区及び栃谷区の区域	263	129	134
66	久美浜町市野々区及び布袋野区の区域	367	172	195
67	久美浜町畑区及び金谷区の区域	254	125	129
68	久美浜町市場区、出角区、須田区及び新庄区の区域	555	270	285
69	久美浜町橋爪区、海士区、油池区、西橋爪区、坂井区、友重区、品田区、新谷区、谷区、芦原区及び島区の区域	1,034	493	541
70	久美浜町尉ヶ畑区、奥山区及び二俣区の区域	223	107	116
71	久美浜町小桑区、佐野甲区、佐野乙区、佐野丙区、安養寺区及び野中区の区域	639	309	330
72	久美浜町郷区、円頓寺区、坂谷区、長野区、竹藤区、女布区及び丸山区の区域	517	249	268
73	久美浜町永留区の区域	259	126	133
74	久美浜町壺分区の区域	165	79	86
75	久美浜町大井区及び関区の区域	254	124	130
76	久美浜町三原区の区域	92	45	47
77	久美浜町三分区及び平田区の区域	357	173	184
78	久美浜町甲山区の区域	351	164	187
79	久美浜町浦明区、長柄区及び神崎区の区域	709	341	368
80	久美浜町鹿野区の区域	127	67	60
81	久美浜町箱石区及び葛野区の区域	267	121	146
82	久美浜町湊宮区及び大向区の区域	614	288	326
83	久美浜町河内区の区域	92	43	49
84	久美浜町蒲井区及び旭区の区域	74	38	36

資料:市 選挙管理委員会

### 17-3 各種選挙投票状況

その1

参議院京都府選挙区選出議員選挙

平成19年7月29日執行

候補者		得票数	候補者		得票数
候補者名	所属党派名		候補者名	所属党派名	
松井 孝治	民主党	12,397	成宮 まり子	日本共産党	6,075
西田 昌司	自由民主党	12,641	大城戸 豊一	維新政党・新風	224

資料:市 選挙管理委員会

その2 参議院比例代表選出議員選挙  
平成19年7月29日執行

党派名	得票数	党派名	得票数
維新政党・新風	64.000	国民新党	471.000
社会民主党	665.000	自由民主党	10,652.812
公明党	3,583.884	民主党	10,615.095
9条ネット	50.000	新党日本	427.000
共生新党	25.000	女性党	221.155
日本共産党	4,371.042		

その3 衆議院小選挙区選出議員選挙  
平成17年9月11日執行

候補者		得票数	候補者		得票数
候補者名	所属党派名		候補者名	所属党派名	
谷垣 さだかず	自由民主党	107,792	吉田 さゆみ	日本共産党	25,467
小林 哲也	民主党	49,895			

資料:市 選挙管理委員会

その4 衆議院比例代表選出議員選挙・近畿選挙区  
平成17年9月11日執行

党派名	得票数	党派名	得票数
自由民主党	14,841	公明党	3,984
民主党	9,654	新党日本	1,425
日本共産党	5,100	社会民主党	1,315

資料:市 選挙管理委員会

その5 京都府知事選挙  
平成18年4月9日執行

候補者		得票数	候補者		得票数
候補者名	所属党派名		候補者名	所属党派名	
山田 啓二	無所属	20,266	衣笠 洋子	無所属	6,974

資料:市 選挙管理委員会

その6 京都府議会議員一般選挙  
平成19年4月8日執行

候補者		得票数
候補者名	所属党派名	
たつみ 昭	自由民主党	14,048
あらた 保次	日本共産党	4,761
久保 こうじ	無所属	10,621

資料:市 選挙管理委員会

その7 京丹後市長選挙  
平成16年5月16日執行

候補者		得票数	候補者		得票数
候補者名	所属党派名		候補者名	所属党派名	
中山 やすし	無所属	18,800	石井 うつみ	無所属	6,170
浜岡 六右エ門	無所属	17,703			

資料:市 選挙管理委員会

## その8

## 京丹後市議会議員選挙

平成16年5月16日執行

候補者		得票数	候補者		得票数
候補者名	所属党派名		候補者名	所属党派名	
ゆきまち 実	無所属	1,569	小牧 こういち	無所属	823
森口 とおる	無所属	1,375	今度 ひろむ	無所属	784
松本 けいいち	無所属	1,363.44	あさだ 武夫	無所属	776
早川 まさてる	無所属	1,280	たかくら 禎介	無所属	768
池田 恵一	無所属	1,184	井上 のぶゆき	日本共産党	766
奥野 しげはる	無所属	1,181	みさき 政直	無所属	764
岡田 おさむ	無所属	1,164	梅田 たけのり	無所属	752.769
川浪 まさよし	無所属	1,150	末次 よしたか	無所属	749.601
松本 信之	無所属	1,128.99	植垣 いつき	無所属	735
大同 まもる	無所属	1,114	吉岡 かずのぶ	無所属	721.693
原 ひさし	無所属	1,096	広野 いさお	無所属	682
松本 しょうじ	公明党	1,059.56	あだち 昌久	無所属	669
井谷 じつお	無所属	1,026	藪下 ひろし	無所属	664
野村 しげよし	無所属	1,003	吉岡 まさつぐ	日本共産党	662.306
川村 ひろしげ	無所属	968	田中 くにお	日本共産党	603.739
池部 こうぞう	公明党	968	梅田 おさむ	無所属	588.73
たもい 誠司郎	無所属	956	羽賀 よしまさ	無所属	570
松田 せいけい	日本共産党	943	せがわ 善磨	無所属	557
森 まさる	日本共産党	926	田中 あつみ	無所属	553.26
高山 みつお	無所属	915	梅田 ひろあき	無所属	552.5
谷口 まさひろ	無所属	898	つのだ 吉高	無所属	497.398
中西 としゆき	無所属	891	ふじた 太	無所属	479
石河 良一郎	無所属	857	尾瀬 たかし	無所属	419
まつお 信介	無所属	848	ほりえ 正一郎	無所属	387
平林 ちえみ	日本共産党	845	大下 寿之	無所属	179
吉浪 よしろう	無所属	832			

資料:市 選挙管理委員会

## 18. 財政

### 18-1 一般会計当初予算額

歳入

(単位:千円)

科 目	平成 17 年度	平成 18 年度	平成 19 年度
市税	5,102,876	5,088,717	5,919,139
地方譲与税	606,000	806,000	366,000
利子割交付金	27,000	25,000	28,000
配当割交付金	10,000	10,000	20,000
株式等譲渡所得割交付金	50	10,000	15,000
地方消費税交付金	740,000	680,000	690,000
ゴルフ場利用税交付金	15,000	11,000	13,000
自動車取得税交付金	260,000	260,000	280,000
国有提供施設等所在市町村助成交付金	-	7,500	6,900
地方特例交付金	127,000	123,000	36,000
地方交付税	11,800,000	11,650,000	11,500,000
交通安全対策特別交付金	9,800	11,000	13,000
分担金及び負担金	619,018	649,709	667,746
使用料及び手数料	760,861	734,522	598,761
国庫支出金	1,923,981	1,588,319	1,548,709
府支出金	1,547,700	1,567,923	1,720,330
財産収入	28,766	25,993	30,368
寄附金	4	1	1
繰入金	1,350,200	1,484,800	1,173,400
繰越金	300,000	300,000	150,000
諸収入	599,944	325,516	524,946
市債	3,151,800	3,091,000	3,528,700
合 計	28,980,000	28,450,000	28,830,000

資料:市 財政課

歳出

(単位:千円)

科 目	平成 17 年度	平成 18 年度	平成 19 年度
議会費	255,599	253,598	249,240
総務費	2,989,238	2,650,436	3,083,115
民生費	7,631,371	7,289,407	7,206,823
衛生費	2,957,589	3,163,024	3,431,975
労働費	34,742	32,997	31,743
農林水産業費	2,145,855	1,967,460	2,005,228
商工費	1,130,130	1,044,940	791,980
土木費	2,646,687	2,700,487	2,380,834
消防費	1,237,605	1,477,955	1,474,216
教育費	2,363,754	2,319,135	2,765,666
災害復旧費	232,820	3,715	0
公債費	5,329,270	5,526,876	5,392,653
諸支出金	0	0	0
予備費	25,340	19,970	16,527
合 計	28,980,000	28,450,000	28,830,000

資料:市 財政課

## 18-2 特別会計当初予算額

(単位:千円)

会 計	平成 17 年度	平成 18 年度	平成 19 年度
国民健康保険事業	5,932,000	6,118,000	6,810,000
国民健康保険直営診療所事業	443,000	438,000	427,000
老人保健事業	7,180,000	6,890,000	6,730,000
介護保険事業	3,965,000	4,272,000	4,384,000
介護サービス事業	695,000	712,000	705,000
簡易水道事業	1,120,000	1,730,000	1,129,000
集落排水事業	366,000	440,000	415,000
公共下水道事業	2,828,000	2,894,000	3,460,000
浄化槽整備事業	56,400	59,000	77,500
土地取得事業	2,004	2,005	2,000
工業用地造成事業	34,200	34,100	67,000
宅地造成事業	92,500	91,800	74,000
峰山財産区	7,100	7,000	6,700
五箇財産区	2,600	2,600	2,400
合 計	22,723,804	23,690,505	24,289,600

資料:市 財政課

## 18-3 企業会計当初予算額

(単位:千円)

会 計	平成 17 年度	平成 18 年度	平成 19 年度		
水道事業	収益的	収入	627,579	628,224	639,358
		支出	587,068	605,143	615,014
	資本的	収入	95,224	739,014	657,774
		支出	366,623	980,130	887,684
病院事業	収益的	収入	6,426,851	5,585,410	5,812,000
		支出	6,426,851	5,585,410	5,812,000
	資本的	収入	77,305	77,134	354,481
		支出	368,724	351,569	354,481
合 計	7,749,266	7,522,252	7,669,179		

(注) 収益的支出と資本的支出の合算額

資料:市 財政課

## 18-4 一般会計歳入決算額

(単位:千円)

科 目	平成 16 年度	平成 17 年度	平成 18 年度
市税	5,462,529	5,288,074	5,276,547
地方譲与税	493,118	620,182	821,540
利子割交付金	50,066	34,877	27,950
配当割交付金	10,417	17,202	24,351
株式等譲渡所得割交付金	10,596	24,546	24,373
地方消費税交付金	733,755	673,948	682,007
ゴルフ場利用税交付金	15,736	13,946	15,705
自動車取得税交付金	254,127	270,302	286,649
国有提供施設等所在市町村助成交付金	-	7,975	7,194
地方特例交付金	125,764	123,008	104,021
地方交付税	12,740,578	12,965,091	12,758,029
交通安全対策特別交付金	11,364	12,199	13,088
分担金及び負担金	726,277	685,905	672,679
使用料及び手数料	794,816	734,032	655,756
国庫支出金	2,986,295	2,987,301	1,877,538
府支出金	2,751,248	2,319,416	1,752,847
財産収入	54,523	57,116	129,871
寄附金	19,808	13,905	476,490
繰入金	17,843	11,646	236,977
繰越金	-	903,493	743,168
諸収入	2,630,412	607,425	418,699
市債	4,817,500	3,257,900	3,578,800
合 計	34,706,772	31,629,489	30,584,279

資料:市 財政課

## 18-5 一般会計歳出目的別決算額

(単位:千円)

科 目	平成 16 年度	平成 17 年度	平成 18 年度
議会費	227,705	252,744	238,813
総務費	3,682,690	3,436,530	3,361,757
民生費	7,332,104	7,513,883	7,007,755
衛生費	3,981,375	2,813,170	3,200,690
労働費	152,719	34,336	32,322
農林水産業費	1,911,746	1,875,587	1,852,942
商工費	1,113,060	1,228,846	1,203,032
土木費	2,450,842	2,774,826	2,936,717
消防費	1,352,325	1,264,458	1,459,268
教育費	2,649,172	2,312,293	2,288,303
災害復旧費	646,801	2,033,988	628,315
公債費	5,792,740	5,345,660	5,833,190
諸支出金	2,510,000	0	0
合 計	33,803,279	30,886,321	30,043,104
合計	67,606,558	61,772,642	

資料:市 財政課

### 18-6 一般会計歳出性質別決算額

(単位:千円)

経 費 別	平成16年度		平成17年度		平成18年度	
	決算額	比率 %	決算額	比率 %	決算額	比率 %
義務の経費	15,739,603	46.5	30,621,832	50.1	15,167,062	50.5
人件費	7,128,703	21.1	6,944,425	22.5	6,407,081	21.3
扶助費	2,818,113	8.3	3,164,635	10.3	2,926,791	9.8
公債費	5,792,740	17.1	5,345,660	17.3	5,833,190	19.4
任意の経費	12,919,160	38.3	21,146,443	33.8	10,693,311	35.5
物件費	4,692,767	13.9	4,261,442	13.8	3,850,028	12.8
維持補修費	157,146	0.5	191,294	0.6	216,037	0.7
補助費等	4,984,313	14.7	2,331,817	7.5	2,556,626	8.5
積立金	312,929	0.9	806,745	2.6	838,824	2.8
投資及び出資金	99,600	0.3	0	0.0	127,400	0.4
貸付金	85,210	0.3	101,740	0.3	72,860	0.2
繰出金	2,587,157	7.7	2,760,060	9.0	3,031,536	10.1
投資的経費	5,144,616	15.2	9,161,250	16.1	4,182,731	14.0
普通建設事業費	4,496,949	13.3	2,897,946	9.4	3,534,191	11.8
災害復旧事業費	647,652	1.9	2,080,557	6.7	648,540	2.2
合 計	33,803,379	100.0	60,929,525	100.0	30,043,104	100.0

資料:市 財政課

### 18-7 特別会計決算額

平成16年度

(単位:千円)

会 計	歳 入	歳 出
国民健康保険事業	6,633,646	6,126,589
国民健康保険直営診療所事業	489,109	450,629
老人保健事業	7,638,264	7,659,873
介護保険事業	4,101,020	3,955,797
介護サービス事業	771,144	698,975
簡易水道事業	1,202,795	1,134,666
集落排水事業	409,982	396,638
公共下水道事業	3,204,209	3,003,258
浄化槽整備事業	77,854	69,366
土地取得事業	28,713	28,713
工業用地造成事業	13,199	84
宅地造成事業	106,078	13,557
峰山財産区	7,943	752
五箇財産区	2,736	50
合 計	24,686,692	23,538,947

資料:市 財政課

平成17年度

(単位:千円)

会 計	歳 入	歳 出
国民健康保険事業	6,111,196	5,759,370
国民健康保険直営診療所事業	465,436	411,898
老人保健事業	6,813,071	6,807,153
介護保険事業	3,976,962	3,889,675
介護サービス事業	694,800	641,880
簡易水道事業	1,077,107	984,034
集落排水事業	362,004	352,642
公共下水道事業	3,796,036	3,657,109
浄化槽整備事業	69,416	63,725
土地取得事業	3,826	3,826
工業用地造成事業	34,440	247
宅地造成事業	98,854	13,108
峰山財産区	7,242	377
五箇財産区	2,686	61
合 計	23,513,076	22,585,105

資料:市 財政課

平成18年度

(単位:千円)

会 計	歳 入	歳 出
国民健康保険事業	6,715,135	6,333,103
国民健康保険直営診療所事業	441,694	410,521
老人保健事業	6,807,917	6,846,740
介護保険事業	4,224,778	4,150,797
介護サービス事業	674,850	658,873
簡易水道事業	1,375,582	1,337,464
集落排水事業	452,908	442,103
公共下水道事業	4,334,753	4,195,610
浄化槽整備事業	67,019	53,879
土地取得事業	7,141	7,141
工業用地造成事業	46,363	22,207
宅地造成事業	85,795	12,949
峰山財産区	6,922	138
五箇財産区	2,627	102
合 計	25,243,484	24,471,627

資料:市 財政課



## 18-8 公營企業會計決算額

平成16年度 (単位:千円)

会 計		収 入	支 出
水道事業	収益的	664,960	599,406
	資本的	373,069	596,391
病院事業	収益的	5,656,321	6,115,910
	資本的	188,831	429,203

資料:市 財政課

平成17年度 (単位:千円)

会 計		収 入	支 出
水道事業	収益的	660,869	595,311
	資本的	51,394	338,753
病院事業	収益的	5,195,599	5,731,121
	資本的	71,595	363,714

資料:市 財政課

平成18年度 (単位:千円)

会 計		収 入	支 出
水道事業	収益的	659,225	579,060
	資本的	372,373	574,211
病院事業	収益的	4,604,678	5,284,728
	資本的	336,054	438,281

資料:市 財政課

## 18-9 財政指標(普通会計)

(単位:千円)

財 政 指 標	平 成 16 年 度	平 成 17 年 度	平 成 18 年 度
標準財政規模	18,050,198	18,486,462	18,657,898
財政力指数	0.373	0.371	0.384
財政力指数(3ヵ年平均)	0.341	0.358	0.376
經常収支比率	93.9	94.9	94.5
起債制限比率	13.1	13.8	15.0
起債制限比率(3ヵ年平均)	12.5	13.3	14.0
公債費比率	18.9	19.2	20.1
実質公債費比率	16.7	17.5	18.7
実質公債費比率(3ヵ年平均)	-	16.8	17.9

資料:市 財政課

## 18-10 基金年度末現在高

一般会計

(単位:千円)

基金の種類	平成16年度	平成17年度	平成18年度
財政調整基金	1,699,827	1,950,275	1,953,157
減債基金	224,286	424,345	324,701
地域福祉基金	265,422	268,127	230,502
地域環境保全基金	60,575	60,591	60,642
地域づくり基金	242,258	242,322	194,525
奨学基金	203,765	200,020	198,729
災害対策基金	60,932	61,048	61,159
子どもを守る基金	0	1,747	2,779
観光インフラ整備等促進実行調整費基金	0	45,200	61,786
地域振興基金	300,000	600,079	900,583
蒲井・旭地域振興基金	0	0	470,000
合 計	3,057,065	3,853,754	4,458,563

資料:市 財政課

特別会計

(単位:千円)

基金の種類	平成16年度	平成17年度	平成18年度
国民健康保険事業基金	784,401	784,608	785,267
介護給付費準備基金	231,693	231,754	415,748
介護サービス事業基金	85,030	85,041	85,100
簡易水道事業基金	103,864	9,837	3,518
集落排水事業基金	72,835	64,393	32,871
公共下水道事業減債基金	45,778	45,790	385,828
浄化槽整備事業基金	1,707	5,077	7,312
合 計	1,325,308	1,226,500	1,715,644

資料:市 財政課

## 18-11 市債年度末現在高

一般会計

(単位:千円)

起債の種類	平成16年度	平成17年度	平成18年度
一般公共事業債	3,485,714	3,439,078	3,259,761
一般単独事業債	12,856,451	12,113,848	11,842,601
うち合併特例事業債	641,900	1,244,200	2,281,340
公営住宅建設事業債	448,712	503,677	487,808
義務教育施設整備事業債	2,859,513	2,472,260	2,085,882
辺地対策事業債	1,481,639	1,276,855	1,070,709
災害復旧事業債	380,412	669,341	698,257
一般廃棄物処理事業債	6,306,164	5,718,668	5,121,345
厚生福祉施設整備事業債	471,587	424,807	389,399
社会福祉施設整備事業債	761,800	761,800	742,046
過疎対策事業債	5,978,263	5,654,478	5,323,906
地域改善対策事業債	245,672	186,319	133,818
財源対策債	1,743,939	1,584,038	1,419,825
減収補てん債	432	0	0
臨時財政特例債	138,007	123,381	108,400
減税補てん債	1,067,681	1,059,547	1,030,616
臨時税収補てん債	330,351	307,968	285,118
臨時財政対策債	5,116,277	6,231,449	7,132,300
調整債	129,121	98,881	72,194
京都府貸付金	1,440,259	1,461,322	1,484,090
その他	2,942,123	2,825,329	1,382,730
うち公有林整備事業債	1,198,164	1,147,601	1,094,895
うち一般会計出資債	288,770	283,176	287,835
うち調整債(平成元年度以降分)	12,590	11,822	
特定資金公共投資事業債	24,325	0	0
合計	95,121,488	90,983,851	44,070,805

資料:市 財政課

特別会計

(単位:千円)

起債の種類	平成16年度	平成17年度	平成18年度
国民健康保険直営診療所事業債	115,447	101,333	90,734
介護サービス事業債	1,266,421	1,221,964	1,176,707
簡易水道事業債	6,139,233	6,178,361	6,400,879
集落排水事業債	3,344,568	3,231,396	3,142,370
公共下水道事業債	14,413,147	15,421,242	16,788,484
浄化槽整備事業債	56,100	83,000	106,400
宅地造成事業債	59,948	47,960	35,972
合計	25,394,864	0	27,741,546

資料:市 財政課

企業会計

(単位:千円)

起債の種類	平成16年度	平成17年度	平成18年度
上水道事業債	2,665,233	2,546,174	2,610,287
病院事業債	5,209,855	4,909,292	4,595,136
合計	7,875,088	7,455,466	7,205,423

資料:市 財政課

# 19. 税

## 19-1 市税

(単位:千円)

	予算額 (A)		調定済額 (B)	収納済額 (C)	不納欠損額	収入未済額	C/A %	C/B %
	現年	滞納						
平成16年度	現年	5,081,169	5,249,122	5,171,930	1,675	75,517	101.78	98.53
	滞納	283,648	689,765	290,600	17,493	381,672	102.45	42.13
平成17年度	現年	5,190,217	5,300,686	5,224,888	1,570	74,228	100.67	98.57
	滞納	60,821	457,010	63,186	49,988	343,836	103.89	13.83
平成18年度	現年	5,057,695	5,312,847	5,212,782	2,285	97,780	103.07	98.12
	滞納	31,022	416,952	63,765	43,380	309,807	205.55	15.3
市民税	現年	1,796,390	1,978,589	1,951,977	0	26,612	108.67	98.66
	滞納	9,234	67,005	12,054	3,384	51,567	130.54	17.99
固定資産税	現年	2,378,526	2,483,612	2,412,584	2,285	68,743	101.44	97.15
	滞納	20,119	311,535	49,346	36,462	225,727	245.28	15.84
軽自動車税	現年	151,079	152,374	149,949	0	2,425	99.26	98.41
	滞納	611	6,076	1,067	236	4,773	174.64	17.57
たばこ税	現年	680,000	650,751	650,751	0	0	95.7	100
鉱産税	現年	200	296	296	0	0	148	100
特別土地保有税	滞納	1	13,381	0	313	13,068	0	0
都市計画税	滞納	700	18,610	1,298	2,985	14,327	185.43	6.98
入湯税	現年	51,500	47,225	47,225	0	0	91.7	100
	滞納	357	345	0	0	345	0	0

資料:市 税務課

## 19-2 個人・法人市民税・固定資産税等の納税義務者数

課税状況・概要調書より

(単位:人)

年度	納税義務者数			
	個人市民税	法人市民税	固定資産税	軽自動車税
平成17年度	26,110	937	38,430	21,595
平成18年度	28,453	974	38,375	21,775
平成19年度	27,896	1,006	38,487	21,930

資料:市 税務課

# 消防・警察

## 20. 消防・防災

### 20-1 消防職員

平成19年4月1日現在 定数及び現員数 (単位:人)

	消防監	消防司令長	消防司令	消防司令補	消防士長	消防副士長	消防士	その他職員	計
定数	条例定数								100
現員数	-	1	12	33	28	7	12	2	95

資料:市 消防本部

平成19年4月1日現在 年齢別階級状況 (単位:人)

	消防監	消防司令長	消防司令	消防司令補	消防士長	消防副士長	消防士	その他職員	計
20歳未満	-	-	-	-	-	-	-	-	0
21～24	-	-	-	-	-	-	8	-	8
25～29	-	-	-	-	-	3	4	1	8
30～34	-	-	-	-	12	4	-	-	16
35～39	-	-	-	-	16	-	-	-	16
40～44	-	-	-	17	-	-	-	-	17
45～49	-	-	-	10	-	-	-	-	10
50～54	-	-	4	4	-	-	-	-	8
55歳以上	-	1	8	2	-	-	-	1	12
計	0	1	12	33	28	7	12	2	95
構成比(%)	0.0%	1.1%	12.6%	34.7%	29.5%	7.4%	12.6%	2.1%	100.0%
平均年齢	0.0	57.0	55.9	45.3	35.0	29.6	23.5	43.0	39.8

資料:市 消防本部

### 20-2 防火対象物の状況

平成19年3月31日現在 (単位:箇所)

		峰山町	大宮町	網野町	丹後町	弥栄町	久美浜町	計
1	口 公会堂・集会場	4	-	3	-	1	10	18
2	イ キャバレー・ナイトクラブの類	3	2	-	-	-	-	5
	ロ 遊技場・ダンスホール	6	1	4	1	-	1	13
3	イ 待合・料理店の類	2	1	-	-	-	-	3
	ロ 飲食店	9	11	9	5	2	8	44
4	百貨店・マーケット等	29	16	16	5	2	10	78
5	イ 旅館・ホテル・宿泊所	8	2	89	27	2	57	185
	ロ 寄宿舍・下宿・共同住宅	2	1	1	1	4	1	10
6	イ 病院・診療所・助産所	1	1	-	2	1	1	6
	ロ 老人(児童)福祉施設・救護(更正)施設等	12	10	9	8	7	10	56
ハ	幼稚園・盲(ろう、養護)学校	1	-	1	-	-	-	2
7	小・中・高等学校・大学の類	8	4	9	7	6	10	44
8	図書館・博物館・美術館の類	-	-	3	1	-	1	5

		峰山町	大宮町	網野町	丹後町	弥栄町	久美浜町	計
9	口 イ以外の公衆浴場	-	-	1	-	2	-	3
11	神社・寺院・教会の類	6	1	1	1	-	4	13
12	イ 工場・作業場	4	1	1	-	1	2	9
15	前各項に該当しない事業場	18	4	7	7	7	6	49
16	イ 特定防火対象物が存する複合対象物	20	12	25	4	6	7	74
	口 イに掲げる以外の複合対象物	9	6	2	1	1	4	23
17	重要文化財等の建造物	1	-	-	-	-	2	3
合計		143	73	181	70	42	134	643

(注) 消防法第8条第1項に定める防火対象物  
区分は消防法施行令別表第1による

資料:市 消防本部

### 20-3 中高層建築物の棟数

平成19年3月31日現在

(単位:棟)

		峰山町					大宮町		網野町						丹後町			弥栄町		
		3階	4階	5階	6階	8階	3階	4階	3階	4階	5階	6階	7階	8階	3階	4階	5階	3階	4階	10階
1	口 公会堂・集会場	-	-	-	-	-	1	-	-	-	-	-	-	-	1	-	-	-	-	-
4	百貨店・マーケット等	4	-	-	-	-	-	-	2	-	-	-	-	-	-	-	-	-	-	-
5	イ 旅館・ホテル・宿泊所	1	-	-	1	2	1	-	14	4	6	3	2	1	3	4	1	2	-	-
	口 寄宿舍・下宿・共同住宅	7	1	2	-	-	6	-	1	-	1	-	-	-	1	2	-	6	-	1
6	イ 病院・診療所・助産所	2	-	-	-	-	-	-	1	1	-	-	-	-	1	-	-	3	1	-
	口 老人(児童)福祉施設・救護(更正)施設等	1	-	-	-	-	1	-	1	-	-	-	-	-	1	-	-	2	-	-
7	小・中・高等学校・大学の類	4	3	-	-	-	2	-	5	2	-	-	-	-	2	1	-	5	-	-
8	図書館・博物館・美術館の類	-	-	-	-	-	-	-	1	-	-	-	-	-	-	-	-	-	-	-
12	イ 工場・作業場	3	-	-	-	-	-	-	4	-	-	-	-	-	-	-	-	1	-	-
14	倉庫	4	-	-	-	-	1	-	-	-	-	-	-	-	1	-	-	-	-	-
15	前各項に該当しない事業場	14	6	1	-	-	2	1	4	-	-	-	-	-	5	1	-	3	1	-
16	イ 特定防火対象物が存する複合対象物	5	1	-	-	-	1	-	4	-	-	-	-	-	-	-	-	1	-	-
	口 イに掲げる以外の複合対象物	1	-	-	-	-	-	-	-	-	-	-	-	-	-	-	-	-	-	-
合計		46	11	3	1	2	15	1	37	7	7	3	2	1	15	8	1	23	2	1

		久美浜町					合計						
		3階	4階	5階	6階	7階	3階	4階	5階	6階	7階	8階	10階
1	ロ	公会堂・集会場	-	-	-	-	2	-	-	-	-	-	-
4		百貨店・マーケット等	-	-	-	-	6	-	-	-	-	-	-
5	イ	旅館・ホテル・宿泊所	11	5	2	1	1	32	13	9	5	3	3
	ロ	寄宿舍・下宿・共同住宅	3	-	-	-	-	24	3	3	-	-	1
6	イ	病院・診療所・助産所	1	-	-	-	-	8	2	-	-	-	-
	ロ	老人(児童)福祉施設・救護(更正)施設等	-	-	-	-	-	6	-	-	-	-	-
7		小・中・高等学校・大学の類	13	-	-	-	-	31	6	-	-	-	-
8		図書館・博物館・美術館の類	-	-	-	-	-	1	-	-	-	-	-
12	イ	工場・作業場	-	-	-	-	-	8	-	-	-	-	-
14		倉庫	-	-	-	-	-	6	-	-	-	-	-
15		前各項に該当しない事業場	5	-	-	-	-	33	9	1	-	-	-
16	イ	特定防火対象物が存する複合対象物	-	-	-	-	-	11	1	-	-	-	-
	ロ	イに掲げる以外の複合対象物	-	1	-	-	-	1	1	-	-	-	-
合計			33	6	2	1	1	169	35	13	5	3	3

(注) 区分は消防法施行令別表第1による

資料:市 消防本部

## 20-4 建築確認同意(通知)件数

平成19年3月31日現在

(単位:件)

		総数	新築	増築	改築	増改築	その他
1	イ	劇場・映画館・演劇場等	-	-	-	-	-
	ロ	公会堂・集会場	7	5	1	-	1
	ロ	飲食店	3	3	-	-	-
4		百貨店・マーケット等	2	2	-	-	-
5	イ	旅館・ホテル・宿泊所	1	1	-	-	-
	ロ	寄宿舍・下宿・共同住宅	3	3	-	-	-
6	イ	病院・診療所・助産所	1	1	-	-	-
	ロ	老人(児童)福祉施設・救護(更正)施設等	4	4	-	-	-
12	イ	工場・作業場	7	5	2	-	-
		総数	新築	増築	改築	増改築	その他
14		倉庫	2	1	1	-	-
15		前各項に該当しない事業場	5	5	-	-	-
		専用住宅	20	20	-	-	-
		併用住宅等	2	2	-	-	-
		危険物製造所等	1	1	-	-	-
		その他(計画通知、確認通知等)	74	74	-	-	-
		合計	132	127	4	0	1

(注) 区分は消防法施行令別表第1による

資料:市 消防本部

## 20-5 危険物施設数の規模別構成比

平成19年3月31日現在

(単位:箇所)

		5倍以下	5倍を超え 10倍以下	10倍を超え 50倍以下	50倍を超え 100倍以下	100倍を超え 150倍以下	150倍を超え 200倍以下	200倍を 超えるもの	合計
製造所		-	1	-	-	-	-	-	1
貯蔵所	屋内貯蔵所	8	7	1	-	-	-	-	16
	屋外タンク貯蔵所	3	1	8	1	-	-	-	13
	屋内タンク貯蔵所	-	-	1	-	-	-	-	1
	地下タンク貯蔵所	53	42	27	2	-	-	-	124
	移動タンク貯蔵所	27	-	1	-	-	-	-	28
	屋外貯蔵所	-	1	1	-	-	-	-	2
取扱所	給油取扱所	2	4	18	10	10	12	7	63
	販売取扱所	1	-	-	-	-	-	-	1
	一般取扱所	28	14	9	-	-	-	-	51
合計		122	70	65	13	10	12	7	300

(注) 倍数は「指定数量」を元にして、消防法の規制をうけている危険物の規模を示している。

資料:市 消防本部

## 20-6 危険物施設数の状況

平成19年3月31日現在

(単位:箇所)

施設区分		峰山町	大宮町	網野町	丹後町	弥栄町	久美浜町	合計
製造所		-	-	-	-	-	1	1
小計		-	-	-	-	-	1	1
貯蔵所	屋内貯蔵所	5	2	3	3	2	1	16
	屋外タンク貯蔵所	-	3	4	2	1	3	13
	屋内タンク貯蔵所	-	-	-	-	-	1	1
	地下タンク貯蔵所	28	11	33	15	19	18	124
	移動タンク貯蔵所	8	-	6	-	6	8	28
	屋外貯蔵所	-	-	-	1	-	1	2
小計		41	16	46	21	28	32	184
取扱所	給油取扱所	13	9	15	9	4	13	63
	販売取扱所	-	1	-	-	-	-	1
	一般取扱所	13	8	11	5	4	10	51
小計		26	18	26	14	8	23	115
合計		67	34	72	35	36	56	300

資料:市 消防本部



## 20-7 消防力の整備指針

### 施設の基準

平成19年4月1日現在

	指針配置基準	現有数
署所	4	4
消防ポンプ自動車(台)	3	3
はしご車又は屈折はしご車(台)	1	0
化学消防自動車(台)	1	1
救急自動車(台)	4	4
救助工作車(台)	1	1
特殊 指令・指揮車他(台)	5	5
車両 電源照明車(台)	1	1
非常用救急自動車(台)	1	1

資料:市 消防本部

### 消防本部・署所の基準台数・人員と現有数

平成19年4月1日現在

(単位:台)

(単位:人)

		基準台数	現有台数 (非常用を除く)
消防	消防ポンプ自動車	3	3
	はしご自動車	1	
	化学消防車	1	1
	特殊車等	-	-
救急	救急自動車	4	4
救助	救助工作車	1	1
合計		10	9

資料:市 消防本部

	基準数	現有数
指揮隊員	12	66
消防隊員	36	
救急隊員	36	
救助隊員	15	
通信員	9	9
予防要員	10	6
上記以外の人員	15	14
合計	133	95

資料:市 消防本部

## 20-8 消防団車両保有状況

平成19年4月1日現在

(単位:台)

車両の種類	峰山町	大宮町	網野町	丹後町	弥栄町	久美浜町	合計
水槽付ポンプ車	2	1	1	-	-	-	4
ポンプ車	7	7	7	4	5	6	36
小型動力ポンプ付積載車	3	3	6	9	3	6	30
軽積載車	-	-	7	-	5	-	12

資料:市 総務課

## 20-9 消防相互応援協定の締結状況

平成19年4月1日現在

	協定方消防組合	協定年月日	協定事項
消防相互応援に関する協定	宮津与謝消防組合	昭和63年3月28日	常備消防における火災、救急及び救助業務
	豊岡市 (豊岡市消防本部)	平成元年6月22日	
	京都府内の市町村等	平成元年12月1日	災害に対処する業務

資料:市 総務課・消防本部

## 20-10 管内の水利状況

平成19年4月1日現在

(単位:箇所)

			峰山町	大宮町	網野町	丹後町	弥栄町	久美浜町	計
防火水槽	40トン以上	有蓋	119	97	111	90	65	97	579
		無蓋	0	0	0	6	0	0	6
	20～40トン未満	有蓋	0	0	0	0	0	0	0
		無蓋	26	11	21	0	4	3	65
自然水利・河川・その他			0	10	6	2	6	40	64
消火栓(基準)			448	475	592	378	353	915	3,161

資料:市 総務課

## 20-11 消防団の状況

平成19年4月1日現在

分団数

(単位:人)

	消防分団数	団員数	団員数		平均年齢	
			男子実数	女子実数	男子	女子
峰山町	6	362	362	0	34	
大宮町	3	284	284	0	35	
網野町	4	431	419	12	32	27
丹後町	5	239	239	0	34	
弥栄町	5	213	213	0	35	
久美浜町	4	240	240	0	33	
合計	27	1,769	1,757	12		

資料:市 総務課

平成19年4月1日現在

消防団員数

(単位:人)

	峰山町	大宮町	網野町	丹後町	弥栄町	久美浜町	本部	計
団長	-	-	1	-	-	-	-	1
副団長	1	1	1	1	1	1	-	6
本部付分団長	1	1	1	1	1	1	-	6
分団長	6	3	4	5	5	4	-	27
副分団長	6	3	4	5	5	4	-	27
部長	20	9	15	13	11	13	-	81
指導員(部長)	12	9	25	12	8	12	-	78
班長	36	33	25	25	15	24	-	158
団員	281	225	343	177	167	182	-	1,375
女性団員	-	-	1	-	-	-	12	13
計	362	284	420	239	213	240	12	1,770

資料:市 総務課

## 20-12 火災の概況

		平成17年		平成18年		平成19年		比較(△減)	
			内爆発		内爆発		内爆発		
火災件数	建物	16	-	24	1	17	-	△ 7	
	林野	4	-	2	-	-	-	△ 2	
	車両	2	-	2	-	2	-	-	
	船舶	-	-	-	-	1	-	1	
	その他	9	-	4	-	4	-	-	
	計	31	-	32	1	24	-	△ 8	
焼損面積	建物火災(m <sup>2</sup> )	819	-	896	-	745	-	△ 151	
	林野火災(a)	147	-	19	-	-	-	△ 19	
焼損棟数	全焼	6	-	8	-	6	-	△ 2	
	半焼	2	-	2	-	3	-	1	
	部分焼	7	-	7	-	4	-	△ 3	
	ぼや	10	-	14	-	9	-	△ 5	
損害額 (千円)	建物火災	58,053	-	50,517	3	28,340	-	△ 22,177	
	林野火災	-	-	-	-	-	-	-	
	車両火災	942	-	878	-	1,720	-	842	
	船舶火災	-	-	-	-	4,206	-	4,206	
	その他	619	-	426	-	-	-	-	
	計	59,614	-	51,821	3	34,266	-	△ 17,555	
り災世帯数	全損	2	-	1	-	3	-	2	
	半損	2	-	1	-	2	-	1	
	小損	12	-	17	1	8	-	△ 9	
り災人員(人)		43	-	53	2	29	-	△ 24	
人的被害 (人)	死者	1	-	1	-	1	-	-	
	負傷者	6	-	5	-	3	-	△ 2	
1件平均損害額(千円)		1,923	-	1,619	-	1,428	-	△ 191	
一日平均損害額(千円)		163	-	142	-	94	-	△ 48	
1件平均焼 損面積	建物火災(m <sup>2</sup> )	51	-	37	-	44	-	7	
	林野火災(a)	37	-	10	-	-	-	△ 10	

資料:市 消防本部

## 20-13 署所別発生状況(火災)

平成19年中 ( )内書き「爆発」

	件数	火災種別					焼損棟数				損害見積額(千円)
		建物	林野	車両	船舶	その他	全焼	半焼	部分焼	ぼや	
本署	10	7	-	1	-	2	-	1	3	3	3,485
網野分署	5	5	-	-	-	-	1	2	-	2	4,658
久美浜分署	6	4	-	-	1	1	2	-	-	3	14,098
竹野川分遣所	3	1	-	1	-	1	3	-	1	1	12,025
計	24	17	-	2	1	4	6	3	4	9	34,266

資料:市 消防本部

## 20-14 原因別火災発生状況

平成19年中 ( )内書き「爆発」

(単位:件)

	たばこ	コンロ	ストーブ	煙突・煙道	電気機器	マッチ・ライター	たき火	灯火	放火	放火の疑い	その他	不明	合計
建物	-	3	2	-	1	-	-	2	2	-	6	1	17
林野	-	-	-	-	-	-	-	-	-	-	-	-	-
車両	-	-	-	-	-	-	-	-	-	-	2	-	2
船舶	-	-	-	-	-	-	-	-	-	-	1	-	1
その他	1	-	-	-	-	-	2	-	1	-	-	-	4
合計	1	3	2	-	1	-	2	2	3	-	9	1	24

資料:市 消防本部

## 20-15 過去3年間の火災発生状況

( )内書き「爆発」

(単位:件)

年次	合計件数	建物火災	林野火災	車両火災	船舶火災	その他
H17年	31	16	4	2	-	9
H18年	32(1)	24(1)	2	2	-	4
H19年	24	17	-	2	1	4

資料:市 消防本部

## 20-16 救急の概要

		平成17年	平成18年	平成19年	比較(△減)
出場件数		2,375	2,331	2,296	△ 35
搬送人員		2,292	2,245	2,175	△ 70
事故種別 救急 出場 件数	火災	16	15	12	△ 3
	自然災害	1	2	-	-
	水難	15	9	18	9
	交通	272	308	263	△ 45
	労働災害	25	20	16	△ 4
	運動競技	16	14	18	4
	一般負傷	318	273	294	21
	加害	12	16	4	△ 12
	自損行為	26	34	41	7
	急病	1,465	1,411	1,399	△ 12
	その他				
転院	197	219	208	△ 11	
医師搬送	-	-	-	-	
資器材搬送	-	-	-	-	
その他	12	10	23	13	
不搬送件数		183	155	185	30
一日平均出場件数		7	6	6.29	△ 0.1
一日平均搬送人員		6	6	5.96	△ 0.19
一件平均搬送人員		1	1	0.95	△ 0.01

資料:市 消防本部

### 20-17 署所別出場状況(救急)

平成19年中

出場件数

(単位:件)

	火災	自然災害	水難	交通	労働災害	運動競技	一般負傷	加害	自損	急病	その他 転院	合計
本署	1	-	2	146	10	6	116	2	19	560	128	990
網野分署	3	-	7	55	3	8	87	1	15	392	52	623
久美浜分署	2	-	4	41	-	-	54	1	3	269	36	410
竹野川分遣所	6	-	5	21	3	4	37	-	4	178	15	273
計	12	-	18	263	16	18	294	4	41	1,399	231	2,296

資料:市 消防本部

平成19年中

搬送人員

(単位:人)

	火災	自然災害	水難	交通	労働災害	運動競技	一般負傷	加害	自損	急病	その他 転院	合計
本署	-	-	-	166	9	7	114	2	12	520	117	947
網野分署	1	-	3	64	3	8	82	1	9	370	45	586
久美浜分署	1	-	1	50	-	-	52	1	1	258	36	400
竹野川分遣所	-	-	1	24	3	4	34	-	2	166	8	242
計	2	-	5	304	15	19	282	4	24	1,314	206	2,175

資料:市 消防本部

### 20-18 現場到着所要時間別出場状況

平成19年中

(単位:件)

	3分未満	3分以上 5分未満	5分以上 10分未満	10分以上 20分未満	20分以上	合計
急病	16	159	819	391	14	1,399
交通	5	33	144	66	15	263
一般負傷	1	41	170	70	12	294
その他	7	49	214	59	11	340
合計	29	282	1,347	586	52	2,296

資料:市 消防本部

### 20-19 医療機関別搬送状況(救急)

平成19年中

(単位:人)

	本署		網野分署		久美浜分署		竹野川分遣所		小計		合計
	男	女	男	女	男	女	男	女	男	女	
丹後中央病院	246	237	111	123	6	3	30	21	393	384	777
弥栄病院	68	86	49	63	1	-	76	56	194	205	399
久美浜病院	17	24	58	61	161	177	4	4	240	266	506
与謝の海病院	120	95	25	27	-	1	32	14	177	137	314
豊岡病院	17	11	9	12	28	18	3	-	57	41	98
丹後ふるさと病院	-	3	16	26	-	5	1	1	17	35	52
大井病院	-	-	-	-	-	-	-	-	-	-	-
その他の病院	12	11	3	3	-	-	-	-	15	14	29
病院外	-	-	-	-	-	-	-	-	-	-	-
小計	480	467	271	315	196	204	146	96	1,093	1,082	2,175
合計	947		586		400		242		2,175		

資料:市 消防本部

20-20 過去3年間の出場状況(救急)

(単位:件)

年次	合計 件数	火災	自然 災害	水難	交通	労働 災害	運動 競技	一般 負傷	加害	自損	急病	その他 転院
H17	2,375	16	1	15	272	25	16	318	12	26	1,465	209
H18	2,331	15	2	9	308	20	14	273	16	34	1,411	229
H19	2,296	12	-	18	263	16	18	294	4	41	1,399	231

資料:市 消防本部

20-21 救助の概要

(単位:件)

出場件数		平成17年	平成18年	平成19年	比較(△減)
事故種別	火災	-	-	-	-
	交通事故	31	31	23	△ 8
	水難事故	10	3	14	11
	自然災害	1	2	-	△ 2
	機械事故	4	4	-	△ 4
	建物事故	-	-	-	-
	ガス酸欠事故	-	-	-	-
	破裂事故	-	-	-	-
	その他	8	8	8	-
活動件数		30	31	22	△ 9
活動人員		226	470	160	△ 310
救助人員		35	37	27	△ 10

資料:市 消防本部

20-22 署所別出場状況(救助)

平成19年中

	本署				網野分署				久美浜分署				竹野川分遣所				合計			
	出 場 件 数	活 動 件 数	活 動 人 員	救 助 人 員	出 場 件 数	活 動 件 数	活 動 人 員	救 助 人 員	出 場 件 数	活 動 件 数	活 動 人 員	救 助 人 員	出 場 件 数	活 動 件 数	活 動 人 員	救 助 人 員	出 場 件 数	活 動 件 数	活 動 人 員	救 助 人 員
火災	-	-	-	-	-	-	-	-	-	-	-	-	-	-	-	-	-	-	-	-
交通事故	10	6	39	6	5	4	25	7	5	2	17	3	3	1	9	2	23	13	90	18
水難事故	-	-	-	-	7	-	-	-	3	1	13	1	4	2	16	2	14	3	29	3
自然災害	-	-	-	-	-	-	-	-	-	-	-	-	-	-	-	-	-	-	-	-
機械事故	-	-	-	-	-	-	-	-	-	-	-	-	-	-	-	-	-	-	-	-
建物事故	-	-	-	-	-	-	-	-	-	-	-	-	-	-	-	-	-	-	-	-
ガス酸欠事故	-	-	-	-	-	-	-	-	-	-	-	-	-	-	-	-	-	-	-	-
破裂事故	-	-	-	-	-	-	-	-	-	-	-	-	-	-	-	-	-	-	-	-
その他	4	4	33	4	3	1	5	1	-	-	-	-	1	1	3	1	8	6	41	6
合計	14	10	72	10	15	5	30	8	8	3	30	4	8	4	28	5	45	22	160	27

資料:市 消防本部

20-23 過去3年間の出場状況(救助)

(単位:件)

年次	合計 件数	火災	交通 事故	水難 事故	自然 災害	機械 事故	建物 事故	ガス 酸欠 事故	破裂 事故	その 他
平成17年	54	-	31	10	1	4	-	-	-	8
平成18年	48	-	31	3	2	4	-	-	-	8
平成19年	45	-	23	14	-	-	-	-	-	8

資料:市 消防本部

20-24 119番の通報状況と内訳

覚知区分別通報状況

(単位:件)

災害等総受信件数							
119番受信						119番以外の 受信 ⑥	総受信件数 ⑦ ⑤+⑥
119番 専用回線受信 ①	携帯119番受信			小計 ⑤ ①+④			
	指令室受信 ②	管外転送受 ③	計 ④ (②+③)				
平成17年	3,015	0	393	393	3,408	359	3,767
平成18年	2,975	494	56	550	3,525	322	3,847
平成19年	3,050	532	29	561	3,611	271	3,882
比較(△減)	75	38	△27	11	86	△51	35

(注) ②は重複、悪戯、問い合わせ等を含む。

③は豊岡市、宮津与謝管内間での転送、受信を含む。

資料:市 消防本部

平成19年中

119番の内訳

(単位:件)

	専用回線受信数	携帯指令室受信	携帯管外転送受
有効受信数	1,729	297	6
いたずら、間違い、不明等	405	110	10
問い合わせ等(病院照会)	916	125	13
合計	3,050	532	29

資料:市 消防本部

## 21. 警察

### 21-1 警察職員数

各年4月1日現在

(単位:人)

年次	総数	警視	警部	警部補	巡查部長	巡查	事務職員
平成17年	121	2	8	31	44	27	9
平成18年	117	2	7	31	44	24	9
平成19年	118	2	7	32	44	24	9

資料:府京丹後警察署

### 21-2 交番・駐在所等

平成19年4月1日現在

	交番		駐在所	
	箇所数(箇所)	職員数(人)	箇所数(箇所)	職員数(人)
峰山町	-	-	4	4
大宮町	-	-	4	4
網野町	1	10	3	3
丹後町	-	-	3	3
弥栄町	-	-	2	2
久美浜町	1	8	5	5
合計	2	18	21	21

資料:府京丹後警察署

### 21-3 刑法犯罪発生検挙状況

年次	認知数(件)	検挙数(件)	検挙人員(人)	
			総数	うち少年
平成16年	709	179	126	不明
平成17年	656	355	150	61
平成18年	550	197	141	67
凶悪犯	1	1	1	-
粗暴犯	21	16	29	14
窃盗犯	368	122	70	27
知能犯	30	16	6	-
風俗犯	1	2	2	1
その他	129	40	33	25

資料:府京丹後警察署

(注)「凶悪犯」とは、殺人・強かん・放火・強盗、「窃盗犯」とは、空き巣・車上狙い・オートバイ盗・自転車盗など、「粗暴犯」とは、暴行・障害・恐喝。

### 21-4 交通事故類型別発生状況及び安全施設

年度	交通事故(件)						安全施設(箇所)	
	総数	人対車両事故	車両相互事故	車両単独事故	踏切事故	不明その他	信号機	横断歩道橋
平成16年	295	38	244	13	-	-	120	1
平成17年	302	33	247	22	-	-	122	1
平成18年	264	28	207	29	-	-	122	1

(注) 安全施設数は、毎年4月1日現在。

資料:府京丹後警察署



## 21-5 交通事故による年齢別死傷者数

(単位:人)

平成16年度

	総数	6歳以下	7～12	13～15	16～19	20～29	30～39	40～49	50～59	60歳以上
合計	395	11	15	11	18	63	64	47	57	109 (84)
死亡	8	-	-	1	-	-	1	-	-	6 (4)
負傷者	387	11	15	10	18	63	63	47	57	103 (80)

平成17年度

	総数	6歳以下	7～12	13～15	16～19	20～29	30～39	40～49	50～59	60歳以上
合計	401	8	19	10	35	53	66	49	65	96 (73)
死亡	9	-	-	-	-	-	-	2	1	6 (4)
負傷者	392	8	19	10	35	53	66	47	64	90 (69)

平成18年度

	総数	6歳以下	7～12	13～15	16～19	20～29	30～39	40～49	50～59	60歳以上
合計	334	9	15	3	15	55	47	46	62	82 (60)
死亡	7	0	0	0	0	1	1	0	1	4 (2)
負傷者	327	9	15	3	15	54	46	46	61	78 (58)

60歳以上のうち、( )内は65歳以上のうち数

資料:府京丹後警察署

# 教育・文化

## 22. 教育

### 22-1 学校の状況

平成19年5月1日現在

(単位:人)

	学校数			園児・児童・生徒・学生数			教員数	職員数
	総数	本校	分校	総数	男	女	本務	本務
総数	47	45	2	7,850	4,014	3,836	734	169
幼稚園	2	2	0	101	45	56	7	1
小学校	31	31	0	3,827	1,971	1,856	390	86
中学校	9	9	0	2,063	1,071	992	174	26
高等学校	5	3	2	1,859	927	932	163	45

平成19年学校基本調査

資料:市 企画推進課

### 22-2 幼稚園の状況

(単位:人)

	学級数	園児数			教員数	職員数	
		総数	男	女	本務	本務	
平成17年	峰山幼稚園	2	46	20	26	4	1
	網野幼稚園	3	68	30	38	4	0
平成18年	峰山幼稚園	2	56	22	34	4	1
	網野幼稚園	3	61	25	36	4	0
平成19年	峰山幼稚園	2	57	23	34	4	1
	網野幼稚園	2	44	22	22	2	0

資料:市 教育委員会

### 22-3 小学校の状況

各年5月1日現在

(単位:人)

	学級数	児童数			教員数	職員数
		総数	男	女	本務	本務
平成17年	231	3,988	2,081	1,907	400	
平成18年	226	3,893	2,021	1,872	386	91
平成19年	222	3,827	1,971	1,856	390	85
峰山	7	211	111	100	16	5
吉原	6	162	84	78	11	3
五箇	6	73	37	36	10	3
新山	7	191	83	108	16	3
丹波	6	120	66	54	12	2
長岡	6	96	46	50	12	2
大宮第一	19	555	285	270	34	5
大宮第二	6	118	48	70	13	3
大宮第三	6	42	24	18	9	2
郷	6	61	29	32	9	2
島津	7	115	65	50	12	2

	学級数	児童数			教員数	職員数
		総数	男	女	本務	本務
三津	5	32	18	14	8	2
橘	7	193	99	94	12	2
網野北	13	306	153	153	19	2
網野南	10	255	151	104	18	3
豊栄	7	88	46	42	12	3
間人	7	132	69	63	14	5
竹野	5	27	11	16	8	2
宇川	7	80	39	41	11	2
吉野	7	77	44	33	11	3
溝谷	7	75	39	36	11	3
鳥取	7	130	63	67	13	3
黒部	7	89	44	45	12	3
野間	4	14	5	9	8	1
久美浜	7	169	92	77	15	3
川上	7	62	36	26	12	2
海部	6	58	34	24	10	3
佐濃	7	103	53	50	12	3
田村	6	48	25	23	9	3
神野	7	87	48	39	12	3
湊	7	58	24	34	9	2

平成19年学校基本調査

資料:市 企画推進課

## 22-4 中学校進学状況

毎年4月入学現在

(単位:人)

年度	市内中学校		市内中学校以外							
	男	女	京都市内		大阪市内		豊岡市内		その他	
			男	女	男	女	男	女	男	女
平成17年度	335	306	1	0	0	0	1	0	1	0
平成18年度	371	354	0	0	0	0	2	3	3	1
平成19年度	365	322	0	0	0	0	2	2	1	0

(注) 市内小学校卒業生の進学先を示したもの。

資料:市 企画推進課

## 22-5 中学校の状況

各年5月1日現在

(単位:人)

年次	学級数	生徒数			教員数	職員数
		総数	男	女	本務	本務
平成17年	77	2,069	1,068	1,001	168	
平成18年	76	2,084	1,067	1,017	172	31
平成19年	77	2,063	1,071	992	174	26
峰山中学校	14	438	225	213	30	4
大宮中学校	13	392	218	174	26	4
網野中学校	13	406	212	194	28	2
橘中学校	5	123	63	60	13	2
間人中学校	7	145	81	64	16	3
宇川中学校	4	49	28	21	11	2
弥栄中学校	7	182	96	86	17	3
久美浜中学校	8	208	101	107	18	3
高龍中学校	6	120	47	73	15	3

学校基本調査

資料:市 企画推進課

## 22-6 中学卒業者の進路

各年5月1日現在

(単位:人)

年次	総数	高等学校等 進学者(A)	専修学校 (高等課程) 進学者(B)	専修学校 (一般課程) 等進学者(C)	就職者	無業者・死 亡・不詳	(A)(B)(C) のうち 就職者
平成17年	733	729	1	0	0	3	0
平成18年	714	702	1	1	4	6	1
平成19年	717	712	3	0	0	2	0
男	363	361	1	0	0	1	0
女	354	351	2	0	0	1	0

学校基本調査

資料:市 企画推進課

## 22-7 高等学校進学者の状況

毎年4月入学現在

(単位:人)

年度	市内高等学校		市内高等学校以外							
	男	女	京都府内		大阪府内		兵庫県内		その他	
			男	女	男	女	男	女	男	女
平成17年度	311	297	51	53	1	0	3	1	5	4
平成18年度	289	289	61	55	0	0	4	2	4	2
平成19年度	291	297	63	48	0	0	4	1	3	8

(注) 市内中学校卒業生の進学先を示したものの。

資料:市 企画推進課

## 22-8 高等学校別進学者数

平成19年4月入学現在

(平成19年3月市内中学校卒業生) (単位:人)

高等学校		入学者数
京丹後市内	峰山高等学校	279
	峰山高等学校弥栄分校	29
	網野高等学校	187
	網野高等学校間人分校	15
	久美浜高等学校	78
京丹後市外		122

資料:市 企画推進課

## 22-9 高等学校の状況

各年5月1日現在

(単位:人)

年次	生徒数			教員数	職員数
	総数	男	女	本務	本務
平成17年	2,062	1,043	1,019	175	
平成18年	1,952	992	960	173	46
平成19年	1,859	927	932	163	45
峰山高等学校	844	399	445	60	15
峰山高等学校弥栄分校	96	50	46	17	7
網野高等学校	587	299	288	42	11
網野高等学校間人分校	61	33	28	9	2
久美浜高等学校	271	146	125	35	10

学校基本調査

資料:市 企画推進課

## 22-10 高等学校課程別生徒数

各年5月1日現在

(単位:人)

年度	総数	普通		機械システム	繊維デザイン	農園芸	家政	企画経営	総合	普通(定時制)
		I類	II類							
平成17年度	2,062	1,065	232	107	87	46	40	82	333	70
平成18年度	1,952	1,011	228	96	77	53	43	84	296	64
平成19年度	1,859	967	228	85	69	50	46	82	271	61

資料:市 企画推進課

## 22-11 高等学校卒業生の進路

各年5月1日現在

(単位:人)

年度	総数	大学等進学者(A)	専修学校(専門課程)進学者(B)	専修学校(一般課程)等進学者(C)	就職者	無業者・死亡・不詳	(A)(B)(C)のうち就職者
平成17年度	697	316	188	20	120	32	5
平成18年度	684	301	201	10	132	18	4
平成19年度	656	332	152	8	131	21	0
男	337	161	76	5	71	14	
女	319	171	76	3	60	7	

学校基本調査

資料:市 企画推進課

## 22-12 高等学校卒業生の移動先

(単位:人)

	総数	就職		進学		その他	
		男	女	男	女	男	女
H18年3月卒業生	684	78	64	241	272	19	10
H19年3月卒業生	663	71	61	266	251	5	9
京丹後市内	56	35	16	0	0	2	3
京都府内(京丹後市以外)	240	16	36	84	99	2	3
大阪府内	183	11	5	92	75	0	0
兵庫県内	55	2	1	23	29	0	0
その他近畿地内	25	1	2	9	13	0	0
東京都	15	0	0	9	6	0	0
その他関東地内	4	0	0	2	2	0	0
四国地内	2	0	0	0	2	0	0
その他	83	6	1	47	25	1	3

(注) 進学には専門学校等を含む。

資料:市 企画推進課

## 22-13 児童・生徒の体位

平成18年度

(単位:cm・kg)

			身長		体重		座高	
			男	女	男	女	男	女
小学校	1年	京丹後市	115.8	115.7	21.0	20.9	64.7	64.9
		京都府	116.6	115.8	21.3	20.8	64.8	64.5
		全国	116.6	115.9	21.4	21.0	64.8	64.6
	2年	京丹後市	122.1	121.6	23.8	23.3	67.8	67.5
		京都府	122.7	121.8	23.8	23.3	67.7	67.4
		全国	122.9	121.8	24.0	23.4	67.8	67.4
	3年	京丹後市	127.6	127.6	27.0	26.7	70.2	70.5
		京都府	128.4	127.9	27.2	26.5	70.5	70.3
		全国	128.5	127.8	27.0	26.5	70.5	70.1
	4年	京丹後市	133.6	133.4	30.5	30.0	72.8	73.0
		京都府	133.8	133.5	30.4	29.6	72.8	72.9
		全国	133.6	133.5	30.3	30.0	72.7	72.8
	5年	京丹後市	138.9	140.1	34.2	34.3	75.3	75.6
		京都府	138.9	139.9	33.6	33.6	74.9	75.9
		全国	138.8	140.5	34.0	34.5	74.9	76.1
	6年	京丹後市	144.9	146.4	38.2	38.9	77.8	79.2
		京都府	145.5	146.6	38.0	38.5	77.8	79.1
		全国	145.3	147.2	38.8	39.4	77.8	79.4

			身長		体重		座高	
			男	女	男	女	男	女
中学校	1年	京丹後市	151.9	151.6	43.6	43.7	81.5	82.6
		京都府	153.2	152.3	43.8	43.4	81.3	82.0
		全国	152.7	152.3	43.8	43.9	81.1	82.0
	2年	京丹後市	160.4	155.3	49.9	48.3	85.6	84.2
		京都府	160.7	155.3	49.6	47.1	85.1	83.6
		全国	160.4	155.2	49.3	47.0	84.7	83.6
	3年	京丹後市	166.2	156.6	55.4	51.6	89.2	85.0
		京都府	166.0	156.8	54.6	49.7	88.2	84.8
		全国	165.6	156.8	54.1	49.5	87.7	84.5

資料:市 教育委員会

## 22-14 児童・生徒の疾病状況

平成18年度

(単位:%)

		小学校			中学校		
		総数	男	女	総数	男	女
るいそう		0.8	0.4	1.1	2.8	3.9	2.1
肥満傾向		4.8	5.2	4.3	5.1	4.3	5.9
脊柱・胸郭異常		0.5	0.6	0.4	0.2	0.4	0.1
目	裸眼視力 A	73.6	75.5	71.5	49.2	53.2	44.9
	B	9.8	9.2	10.4	9.8	10.2	9.3
	C	11.0	10.5	11.7	16.9	15.9	17.9
	D	5.6	4.8	6.4	24.1	20.7	27.9
	その他の眼疾患	1.6	1.6	1.6	2.1	2.6	1.6
耳鼻咽喉	耳疾患	5.6	5.6	5.5	5.8	6.5	5.2
	鼻・副鼻腔疾患	12.0	15.3	8.3	12.0	14.7	9.2
	口腔咽喉頭疾患	4.1	4.0	4.3	1.0	0.6	1.3
歯・口腔	う蝕処置を完了者	41.5	41.7	41.2	39.8	39.5	41.5
	未処置歯のある者	33.9	35.8	31.9	34.6	34.2	35.7
	その他の歯疾患	-	-	-	-	-	-
	口腔の疾病・異常	14.1	14.3	13.9	-	-	-
心臓疾患		1.0	1.0	1.0	1.4	1.2	1.6
腎臓疾患		0.0	0.0	0.1	0.0	0.0	0.0
寄生虫卵保有者		0.7	0.5	0.9	-	-	-

資料:市 教育委員会

- (注) Aは両眼とも1.0の指標3個のうち2個が正しく判別できるもの。  
 Bは両眼とも0.7の指標3個のうち3個が正しく判別できるもの。  
 Cは両眼とも0.3の指標3個のうち4個が正しく判別できるもの。  
 Dは両眼とも0.3の指標が正しく判別できないもの。

(児童・生徒数に対する罹患等の割合)

22-15 就学援助者の状況

(単位:円)

年度		就学援助者数(人)	就学援助金	
			貸与金	給付金
平成16年度	小学校	404	-	20,757,780
	中学校	221	-	19,243,470
平成17年度	小学校	386	-	20,644,236
	中学校	221	-	18,599,155
平成18年度	小学校	339	-	19,411,202
	中学校	204	-	18,954,942

資料:市 教育委員会



## 23. 文化

### 23-1 図書館蔵書冊数及び登録者数

平成19年4月1日現在

	蔵書冊数(冊)		登録者数(人)				登録団体数
	うち児童書	総数	幼児・小学生	中学生	一般		
峰山図書館	56,088	21,133	3,894	644	346	2,823	81
あみの図書館	75,525	26,010	6,344	1,366	432	4,255	291
大宮図書室	25,670	12,462	3,034	3,016(分類不可)			18
丹後図書室	19,579	8,996	1,024	328	90	541	65
弥栄図書室	17,326	9,614	955	303	80	533	39
久美浜図書室	20,075	9,435	831	265	86	464	16

資料:市 教育委員会

### 23-2 図書貸出状況

	平成16年度			平成17年度			平成18年度		
	貸出者数 (人)	貸出冊数 (冊)	開館日数 (日)	貸出者数 (人)	貸出冊数 (冊)	開館日数 (日)	貸出者数 (人)	貸出冊数 (冊)	開館日数 (日)
峰山図書館	15,448	82,253	279	14,484	77,834	278	14,777	78,838	282
あみの図書館	32,692	152,941	278	31,287	149,210	279	30,268	151,671	282
大宮図書室	7,506	24,516	282	7,676	25,950	281	7,508	26,712	281
丹後図書室	5,528	17,855	279	5,680	18,183	281	5,727	21,425	281
弥栄図書室	4,340	17,003	274	4,520	20,712	277	5,037	23,129	280
久美浜図書室	3,783	12,435	275	4,310	15,190	279	5,097	18,862	280

資料:市 教育委員会

### 23-3 文化財の状況

平成19年4月1日現在

#### (1)京丹後市指定文化財

指定年月日 (上段:府登録年月日)	区分	所有者	名称	員数	所在地
昭60. 7. 1	建造物	大宮賣神社	旧本殿	1棟	大宮町周枳
平 5. 4. 9 平16. 2. 13	建造物	宗教法人日吉神社	日吉神社本殿	1棟	網野町浅茂川
昭51. 3. 1	建造物	蓮華寺	元尾坂寺宝篋印塔	1基	網野町島津
昭58. 4. 1	建造物	本願寺	勅使門	1棟	久美浜町十楽
平 3. 7. 15	建造物	円頓寺	本堂	1棟	久美浜町円頓寺
平 3. 7. 15	建造物	円頓寺	仁王門	1棟	久美浜町円頓寺
平 3. 7. 15	建造物	宗雲寺	宝篋印塔	1基	久美浜町新町
平 3. 7. 15	建造物	八幡神社	本殿	1棟	久美浜町鹿野
平 3. 7. 15	建造物	売布神社	本殿	1棟	久美浜町女布
平 3. 7. 15	建造物	三島田神社	本殿	1棟	久美浜町金谷
平 3. 7. 15	建造物	丸山区	法華経大石塔	1基	久美浜町丸山

指定年月日 (上段:府登録年月日)	区分	所有者	名 称	員数	所 在 地
昭58. 4.15	絵画	慶徳院	方丈障壁画(長沢芦州筆) 紙本墨画虎図8 紙本墨画鶴図4 紙本淡梅桜図8 紙本淡彩竹林高士図10 紙本淡彩山水図6 紙本淡彩山水人物図8 附 紙本著色維摩像(長沢芦州筆)	44面	峰山町五箇
昭58. 4.15			1幅		
昭60. 3.28	絵画	縁城寺	絹本著色十王図	2幅	峰山町橋木
昭60. 3.28	絵画	縁城寺	絹本著色俱生神像	1幅	峰山町橋木
昭60. 3.28	絵画	縁城寺	絹本著色如意輪観音像	1幅	峰山町橋木
昭60. 3.28	絵画	常立寺	絹本著色釈迦十六善神像	1幅	峰山町吉原
昭60. 3.28	絵画	常立寺	絹本著色不動明王像	1幅	峰山町吉原
昭60. 3.28	絵画	常立寺	絹本著色京極家歴代藩主肖像画	12幅	峰山町吉原
昭58. 4.15 昭60. 7. 1	絵画	岩屋寺	絹本著色釈迦十六善神像	1幅	大宮町谷内
昭58. 4.15 昭60. 7. 1	絵画	岩屋寺	絹本著色地藏菩薩像	1幅	大宮町谷内
昭58. 4.15 昭60. 7. 1	絵画	岩屋寺	絹本著色五大尊像	1幅	大宮町谷内
昭58. 4.15 昭60. 7. 1	絵画	岩屋寺	絹本著色毘沙門天像	1幅	大宮町谷内
昭60. 7. 1	絵画	岩屋寺	絹本著色楊柳観音像	1幅	大宮町谷内
平 2. 3.15	絵画	岩屋寺	大江山鬼退治絵巻	2巻	大宮町谷内
平 3. 4.19 昭61. 5.19	絵画	竹野神社	紙本著色斎宮大明神縁起	1巻	丹後町宮
平 3. 4.19 昭61. 5.19	絵画	竹野神社	紙本著色等楽寺縁起	1巻	丹後町宮
昭60. 3.28	彫刻	全徳寺	木造阿弥陀如来坐像	1軀	峰山町鱒留
昭60. 7. 1	彫刻	岩屋寺	木造阿弥陀如来立像	1軀	大宮町谷内
昭60. 7. 1	彫刻	岩屋寺	木造観音菩薩坐像	1軀	大宮町谷内
平15.10.27	彫刻	地藏院	石造地藏菩薩立像(平地地藏)	1体	大宮町上常吉
昭61. 5.19	彫刻	上山寺	十一面観音菩薩立像	1軀	丹後町上山
昭61. 5.19	彫刻	徳運寺	観音菩薩立像	1軀	丹後町徳光
昭58. 4. 1	彫刻	如意寺	木造阿弥陀如来坐像	1軀	久美浜町西本町
平13. 3.30	彫刻	如意寺	木造金剛力士像	2軀	久美浜町西本町
昭58. 4. 1	彫刻	遍照寺	木造阿弥陀如来坐像	1軀	久美浜町大向
平18. 3. 6	彫刻	大宮神社	大宮神社神像	4軀	弥栄町野中
昭60. 3.28	工芸品	縁城寺	手錫杖	1柄	峰山町橋木
昭60. 3.28	工芸品	縁城寺	鍔銅五具足	1具	峰山町橋木
昭60. 7. 1	工芸品	高森神社	狛犬	1対	大宮町延利
昭60. 7. 1	工芸品	万休院	茶壺	1口	大宮町河辺

指定年月日 (上段:府登録年月日)	区分	所有者	名 称	員数	所 在 地
昭49.7.17	工芸品	野中区	宝篋印塔	1基	弥栄町野中
平 9. 3.19	工芸品	木橋区	線刻薬師如来像御正体	1面	弥栄町木橋
昭51. 3. 1	工芸品	加茂神社	鰐口	1口	網野町木津
昭54. 1.23	工芸品	仲禅寺区	仁王尊像	2躯	網野町仲禅寺
昭61. 5.19	工芸品	上山寺	石造宝篋印塔	2基	丹後町上山
昭61. 5.19	工芸品	上山寺	石造五輪塔	1基	丹後町上山
昭58. 4. 1	工芸品	八幡神社	石燈籠	1基	久美浜町鹿野
平 2. 9.17	書跡	常德寺	紙本墨書日興筆本尊曼陀羅	1幅	大宮町口大野
平 2. 9.17	書跡	常德寺	紙本墨書日親筆本尊曼陀羅	1幅	大宮町口大野
昭51. 3. 1	書跡	京丹後市	丹哥府志の原本	1冊	
昭60. 3.28	古文書	縁城寺	縁城寺縁起	2巻	峰山町橋木
昭49. 7. 4	考古資料	福昌寺	十三仏石塔(逆修塔)	1基	弥栄町黒部
平 9. 3.19	考古資料	京丹後市	オテジ谷古墳出土品	1括	(丹後郷土資料館寄託)
昭49. 7. 4	考古資料	木橋区	鰐口(木橋公民館管理)	1口	弥栄町木橋
昭51. 3. 1	考古資料	本覚寺	寛平法皇塚出土の石枕	1個	網野町網野
昭61. 5.19	考古資料	竹野神社	神明山経塚出土 銅鏡	2面	丹後町宮
昭61. 5.19	考古資料	竹野神社	神明山経塚出土 経筒	4口	丹後町宮
平15. 3. 6	考古資料	京丹後市	高山12号墳出土品	一括	
平18. 3. 6	考古資料	京丹後市	平遺跡出土遺物	一括	(平成8年度発掘分)
平18. 3. 6	考古資料	京丹後市	大谷古墳石棺および出土遺物	一括	大宮町谷内ほか
昭60. 5.15 昭61. 3.29	無形民俗	芝むくり保存会	丹波の芝むくり		峰山町丹波
昭61.4.15 昭61.3.29	無形民俗	五箇芸能保存会	五箇の三番叟		峰山町五箇
昭61.4.15 昭61.7.21	無形民俗	周枳芸能保存会	周枳の三番叟・笹ばやし・神楽		大宮町周枳
平 9. 3.19	有形民俗	溝谷神社	奉納和船	1艘	弥栄町溝谷
昭60. 3.28	史跡	常立寺	京極家墓所		峰山町吉原
平 4. 7.20	遺跡	峰山町他	扇谷遺跡	23405.65㎡	峰山町丹波、杉谷、荒山
昭61. 7.21	史跡	延利区	駒返し <small>の</small> 滝地蔵	1躯	大宮町延利
昭61. 7.21	史跡	京丹後市	新戸古墳		大宮町奥大野
昭60. 7. 1	史跡	森本区	立石大逆修塔	1基	大宮町森本
平11. 3.10	史跡		細川ガラシャ夫人隠棲地		弥栄町味土野
昭51. 3. 1	史跡	山口儀三郎	下岡城趾		網野町下岡
昭51. 3. 1	史跡	京丹後市	復元岡第一号墳		網野町小浜
昭51. 3. 1	史跡	京丹後市	浜詰遺跡		網野町浜詰
平14.12.11	史跡	小浜区	離湖古墳	1,480㎡	網野町小浜
平14.12.11	史跡	小浜区	離山古墳	180㎡	網野町小浜
昭61. 6.18	史跡	上山寺	上山寺歴史環境保全地区 境内地及坊跡等	約 2万㎡	丹後町上山
昭61. 6.18	史跡	-	片山古墳		丹後町竹野
昭61. 6.18	史跡	-	大成古墳群		丹後町竹野

指定年月日 (上段:府登録年月日)	区分	所有者	名 称	員数	所 在 地
平 3. 7.15	史跡	宝泉寺	松井与八郎の墓	1基	久美浜町湊宮
平 3. 7.15	史跡	宗雲寺	肥後の墓	1基	久美浜町新町
昭58. 4. 1	史跡	甲山区	岩ヶ鼻古墳		久美浜町甲山
昭51. 3. 1	名勝	-	五色浜周辺		網野町塩江
昭51. 3. 1	名勝		琴引浜		網野町掛津・遊
平13. 3.27	天然記念物	若宮神社	若宮神社のスダジイ	1本	大宮町奥大野
平13. 3.27	天然記念物	-	内山の大ブナ	1本	大宮町五十河
昭59. 4.14 平13. 3.27	天然記念物	-	アベサンショウウオ		地域を定めず
昭52.12.11	天然記念物	-	鳴き砂		網野町掛津・遊
昭61. 6.18	天然記念物	-	平海岸海浜植物群自生地 海浜の一部	約1万㎡	丹後町平
昭61. 6.18	天然記念物	-	宇川流域天然鮎生息地		丹後町小脇～平
平 3. 7.15	文化財環境保全地区	三嶋田神社	三嶋田神社環境保全地区		久美浜町金谷
平 3. 7.15	文化財環境保全地区	甲坂区	甲坂不動尊環境保全地区		久美浜町栢谷

(2)国指定・登録文化財

指定登録年月日	区分	所有者	名 称	員数	所 在 地
昭30. 2. 2	建造物	縁城寺	縁城寺宝篋印塔	1基	峰山町橋木
明37. 2.18	建造物	本願寺	本願寺本堂	1棟	久美浜町十楽
昭16.11. 6	彫刻	縁城寺	木造千手観音立像	1軀	峰山町橋木
昭16.11. 6	彫刻	円頓寺	木造薬師如来及び両脇立日光・月光菩薩像	3軀	久美浜町円頓寺
昭37. 2. 2	工芸品	大宮賣神社	石燈籠	2基	大宮町周枳
平 8. 6.27	考古資料	京丹後市	方格規矩四神鏡	1面	(丹後郷土資料館寄託)
平16. 6. 8	考古資料	京都府	奈具岡遺跡出土品	一括	(京都府埋蔵文化財調査研究センター保管)
昭58. 6. 6	考古資料	京丹後市	丹後湯舟坂二号墳出土品		(丹後郷土資料館寄託)
			1. 金銅装環頭大刀	1口	
			1. 銀装圭頭大刀	1口	
			1. 玉類(碧玉管玉1、漆塗土玉10)	11個	
			1. 金環	6個	
			1. 銀環	3個	
			1. 刀身	5口	
			1. 鉄石突	1口	
			1. 靱金具残欠	1個	
			1. 鉄鏃 残欠共	1括	
			1. 馬具類残欠	1括	
			1. 刀子	2口	
			1. 銅椀	1個	
			1. 須恵器 残欠共	210個	
1. 土師器	4個				
大11. 3. 8	史跡	網野連合区他	銚子山古墳 第一、二古墳	17,090㎡	網野町網野

指定登録年月日	区分	所有者	名 称	員数	所 在 地
昭32. 7. 1 平10.12. 8 (地域一部追加一部解除)	史跡		産土山古墳	1758㎡	丹後町竹野
大12. 3. 7	史跡		神明山古墳	13150㎡	丹後町宮
大10. 3. 3	史跡	京丹後市	函石浜遺物包含地	66396㎡	久美浜町湊宮
昭 4.12.17	天然記念物	京丹後市	郷村断層(ごうむらだんそう)	257㎡	網野町郷・生野内
平11. 7. 8	建造物	京丹後市	旧口大野村役場庁舎	1棟	大宮町口大野
平15. 1.31	建造物	京丹後市	稲葉家住宅主屋	1棟	久美浜町土居
平15. 1.31	建造物	京丹後市	稲葉家住宅長屋門	1棟	久美浜町土居
平15. 1.31	建造物	京丹後市	稲葉家住宅南宝蔵	1棟	久美浜町土居
平15. 1.31	建造物	京丹後市	稲葉家住宅北宝蔵	1棟	久美浜町土居

### (3)京都府指定・登録文化財

指定登録年月日	区分	所有者	名 称	員数	所 在 地
平15. 3.14	建造物	宗教法人売布神社	売布神社本殿	1棟	網野町木津
昭60. 5.15	建造物	神谷神社	本殿	1棟	久美浜町新町
昭60. 5.15	建造物	神谷神社	参考館(旧久美浜県庁舎玄関棟)	1棟	久美浜町新町
平17. 3.18	建造物	京丹後市	丹後震災記念館	1棟	峰山町室
昭63. 4.15	絵画	宗雲寺	絹本著色松井康之像	1幅	久美浜町新町
昭63. 4.15	絵画	宝泉寺	絹本著色松井与八郎像	1幅	久美浜町湊宮
昭58. 4.15	絵画	本願寺	絹本著色当麻曼荼羅図	1幅	久美浜町十楽
平 6. 2.18	彫刻	本願寺	木造阿弥陀如来立像	1軀	久美浜町十楽
昭59. 4.14	彫刻	成願寺	木造薬師如来及び両脇侍像	3軀	丹後町成願寺
昭59. 4.14	工芸品	縁城寺	金銅装笈(附 金銅装笈残闕1個)	1背	峰山町橋木
平13. 3.23	工芸品	溝谷神社	石燈籠	1基	弥栄町溝谷
昭58. 4.15	工芸品	円頓寺	熊野十二社権現懸仏	2面	久美浜町円頓寺
平 4. 4.14	工芸品	如意寺	木造扁額	1面	久美浜町西本町
平 3. 4.19	古文書	円頓寺	円頓寺惣門再興勸進状	1巻	久美浜町円頓寺
平11. 3.19	歴史資料	宗雲寺	玄圃霊三関係資料	2巻 9幅 6冊 19通	久美浜町新町
平12. 3.17	考古資料	京丹後市	三坂神社墳墓群出土品	一括	
平13. 3.23	考古資料	京都府	奈具岡北1号墳出土品	一括	(財団法人京都府埋蔵文化財調査研究センター保管)
平 8. 3.15	考古資料	京丹後市	大田南二号墳出土品	一括	(丹後郷土資料館寄託)
昭63. 4.15	考古資料	円頓寺	銅経筒	1口	久美浜町円頓寺
平19. 3.16	考古資料	京都府	水祭祀遺物(浅後谷南遺跡出土)	18点	(財団法人京都府埋蔵文化財調査研究センター保管)
昭59. 4.14	無形民俗	黒部踊子 保存会	黒部の踊子		弥栄町黒部
昭58. 4.15	無形民俗	野中文化財保存会	野中の田楽		弥栄町野中
昭59. 4.14	無形民俗	舟木文化 財保存会	舟木の踊子		弥栄町舟木

指定登録年月日	区分	所有者	名 称	員数	所 在 地
昭63. 4.15	史跡		湧田山古墳群	約 9375㎡	峰山町丹波・矢田
昭61. 4.15	史跡	大宮賣神社	大宮賣神社境内		大宮町周枳
昭58. 4.15	史跡	京丹後市	黒部銚子山古墳		弥栄町黒部
平13. 3.23	史跡	京丹後市	遠處遺跡製鉄工房跡		弥栄町木橋
平15. 3.14	史跡	京丹後市	高山12号墳		丹後町徳光
昭58. 4.15	史跡	京丹後市	湯舟坂二号墳		久美浜町須田
昭59. 4.14	名勝	宗雲寺	庭園	383㎡	久美浜町新町
平 5. 4. 9	天然記念物		アベサンショウウオ基準産地		大宮町善王寺
平16. 3.19	文化財環境保全地区	多久神社	多久神社文化財環境保全地区		峰山町丹波・矢田
昭60. 5.15	文化財環境保全地区	竹野神社	竹野神社文化財環境保全地区		丹後町宮
昭60. 5.15 平 3. 4.19	文化財環境保全地区	神谷神社	神谷神社文化財環境保全地区		久美浜町新町
平16. 3.19	建造物	多久神社	本殿	1棟	峰山町丹波
平12. 3. 7	建造物	興法寺	興法寺本堂	1棟	弥栄町小原
昭60. 5.15	建造物	竹野神社	本殿	1棟	丹後町宮
昭60. 5.15	建造物	竹野神社	末社齋宮神社本殿	1棟	丹後町宮
昭60. 5.15	建造物	竹野神社	中門	1棟	丹後町宮
昭60. 5.15	建造物	神谷神社	神門	1棟	久美浜町新町
昭60. 5.15	建造物	神谷神社	境内社八幡神社本殿	1棟	久美浜町新町
昭60. 5.15	建造物	神谷神社	鳥居	1基	久美浜町新町
平 5. 4. 9	古文書	本願寺	本願寺文書	14通	久美浜町十楽
昭62. 4.15	考古資料	京丹後市	カジヤ古墳出土品		峰山町杉谷
平 4. 4.14	無形民俗	竹野区	竹野のテンキテンキ		丹後町竹野
平 6. 2.18	無形民俗	遠下区	遠下のちいらい踊		丹後町遠下
平 7. 3.14	無形民俗	大山区	大山の刀踊		丹後町大山
昭58. 4. 1	無形民俗	市野々しょうぶ田植保存会	市野々しょうぶ田植		久美浜町市野々
昭61. 4.15	無形民俗	甲坂三番叟保存会	甲坂の三番叟		久美浜町甲坂
昭61. 4.15	無形民俗	栃谷三番叟保存会	栃谷の三番叟		久美浜町板谷
平元. 4.14	無形民俗	河梨区	河梨の十二灯		久美浜町河梨
平12. 3.17	無形民俗	布袋野区	布袋野の三番叟		久美浜町布袋野

# 付 録

## 京丹後市主要公共施設

区 分	名 称	所 在 地	電 話
	京丹後市役所	峰山町杉谷889番地	69-0001
市民局	京丹後市峰山庁舎・峰山市民局	峰山町杉谷889番地	69-0711
	京丹後市大宮庁舎・大宮市民局	大宮町口大野226番地	69-0712
	京丹後市網野庁舎・網野市民局	網野町網野353番地の1	69-0713
	京丹後市丹後庁舎・丹後市民局	丹後町間人1780番地	69-0714
	京丹後市弥栄庁舎・弥栄市民局	弥栄町溝谷3450番地	69-0715
	京丹後市久美浜庁舎・久美浜市民局	久美浜町814番地	69-0716
教育委員会	教育委員会・大宮庁舎	大宮町口大野226番地	69-0610
	峰山地域公民館(旧峰山中央公民館内)	峰山町杉谷1030番地	69-0661
	大宮地域公民館(アグリセンター大宮内)	大宮町口大野226番地	69-0662
	網野地域公民館(網野体育センター内)	網野町網野418番地	69-0663
	丹後地域公民館	丹後町間人2624番地	69-0664
	弥栄地域公民館	弥栄町溝谷3443番地の2	69-0665
	久美浜地域公民館	久美浜町852番地の1	69-0666
病院・診療所	弥栄病院	弥栄町溝谷3452番地の1	65-2003
	久美浜病院	久美浜町161番地	82-1500
	五十河診療所	大宮町延利414番地の1	64-2066
	大宮診療所	大宮町河辺2342番地	68-0555
	間人診療所	丹後町間人1699番地	75-0210
消防署	野間診療所	弥栄町野中2245番地の1	66-0006
	佐濃診療所	久美浜町佐野3番地	84-0101
	京丹後市消防本部・峰山消防署	峰山町丹波826番地の1	62-0119
	網野分署	網野町網野3030番地	72-0119
	久美浜分署	久美浜町甲山1523番地の18	82-0119
	竹野川分遣所	丹後町大山681番地の1	75-0119
	浅茂川分遣所	網野町浅茂川14番地	72-0710
保育所	網野保育所	網野町網野721番地	72-0619
	たちばな保育所	網野町木津1357番地の3	74-0004
	網野みなみ保育所	網野町小浜133番地	72-4422
	島津保育所	網野町島津1180番地	72-0596
	河辺保育所	大宮町河辺2342番地	64-2301
	口大野保育所	大宮町口大野625番地	64-2219
	善王寺保育所	大宮町善王寺1058番地	64-3234
	大宮南保育所	大宮町周枳167番地	68-3005
	久美浜保育所	久美浜町1322番地	82-0142
	神野保育所	久美浜町浦明1050番地	83-0191
	田村保育所	久美浜町関621番地	83-0358
	こうりゅう保育所	久美浜町永留246番地の4	84-0221
	湊保育所	久美浜町湊宮2102番地の1	83-0076
	間人保育所	丹後町間人2550番地	75-0044
	豊栄保育所	丹後町成願寺1728番地	75-0309
	上宇川保育所	丹後町中野242番地	76-1250
	下宇川保育所	丹後町久僧1070番地	76-0122
	新山保育所	峰山町荒山1231番地	62-1153
	五箇保育所	峰山町五箇2番地	62-0719
	峰山保育所	峰山町杉谷283番地	62-0343
	吉原保育所	峰山町菅228番地	62-3924
	丹波保育所	峰山町丹波1403番地	62-2889
	長岡保育所	峰山町長岡93番地	62-2238
	吉野保育所	弥栄町芋野1213番地	65-3694
	鳥取保育所	弥栄町木橋25番地	65-2651
	黒部保育所	弥栄町黒部2880番地	65-2341
	溝谷保育所	弥栄町堤3435番地	65-2454
和田野保育所野間分園	弥栄町野中2380番地	66-0005	
和田野保育所	弥栄町和田野1025番地	65-2346	
幼稚園	峰山幼稚園	峰山町杉谷100番地	62-1061



## 京丹後市主要公共施設

区 分	名 称	所 在 地	電 話
	網野幼稚園	網野町網野320番地	72-0749
小学校・中学校	網野北小学校	網野町浅茂川1861番地	72-0967
	網野中学校	網野町網野2696番地	72-1030
	橘小学校	網野町木津1357番地	74-0055
	橘中学校	網野町木津1357番地	74-0056
	郷小学校	網野町郷48番地	72-0047
	島津小学校	網野町島津1251番地	72-0149
	網野南小学校	網野町下岡180番地	72-0966
	三津小学校	網野町三津27番地	72-0434
	大宮第二小学校	大宮町奥大野72番地	64-2234
	大宮中学校	大宮町口大野216番地	64-2201
	大宮第一小学校	大宮町周枳1552番地	64-2133
	大宮第三小学校	大宮町森本782番地	64-2550
	久美浜小学校	久美浜町3369番地	82-0021
	久美浜中学校	久美浜町640番地	82-0079
	佐濃小学校	久美浜町安養寺581番地	84-0149
	神野小学校	久美浜町神崎1603番地	83-0204
	高龍中学校	久美浜町新谷250番地	85-0220
	田村小学校	久美浜町関495番地	83-0215
	海部小学校	久美浜町橋爪236番地	82-0088
	川上小学校	久美浜町畑394番地	85-0221
	湊小学校	久美浜町湊宮1655番地	83-0007
	宇川中学校	丹後町上野105番地の1	76-0057
	宇川小学校	丹後町上野120番地	76-0831
	豊栄小学校	丹後町成願寺1727番地	75-0029
	間人小学校	丹後町間人2691番地	75-0049
	間人中学校	丹後町間人320番地	75-0126
	竹野小学校	丹後町竹野564番地	75-0273
	新山小学校	峰山町荒山1300番地	62-0730
	峰山中学校	峰山町荒山88番地	62-0359
	丹波小学校	峰山町丹波560番地	62-0364
	長岡小学校	峰山町長岡60番地	62-0210
	峰山小学校	峰山町不断1番地	62-0077
	吉原小学校	峰山町安9番地	62-0335
	五箇小学校	峰山町五箇1番地	62-0480
	吉野小学校	弥栄町芋野408番地	65-2408
	鳥取小学校	弥栄町木橋558番地	65-2007
	黒部小学校	弥栄町黒部3299番地	65-2420
	弥栄中学校	弥栄町溝谷3300番地の1	65-2554
	溝谷小学校	弥栄町溝谷168番地	65-2409
	野間小学校	弥栄町野中2264番地	66-0004
高等学校	府立峰山高等学校	峰山町古殿1185番地	62-1012
	府立峰山高等学校弥栄分校	弥栄町黒部380番地	65-3850
	府立網野高等学校	網野町網野2820番地	72-0379
	府立網野高等学校間人分校	丹後町間人337番地	75-0142
	府立久美浜高等学校	久美浜町橋爪65番地	82-0069
給食センター	網野学校給食センター	網野町下岡180番地	72-1749
グラウンド	峰山途中ヶ丘公園	峰山町長岡876番地	62-7470
	峰山紅葉ヶ丘運動場	峰山町上32番地	69-0661
	峰山吉原グラウンド	峰山町安164番地	69-0661
	大宮自然運動公園	大宮町善王寺354番地	69-0662
	網野グラウンド	網野町浅茂川43番地	69-0663
	豊栄山村広場	丹後町大山8番地	69-0664
	弥栄総合運動公園	弥栄町木橋1446番地	65-2101
	久美浜中央運動公園	久美浜町永留244番地の1	84-0835
体育館	峰山練成道場	峰山町室1198番地	69-0661

## 京丹後市主要公共施設

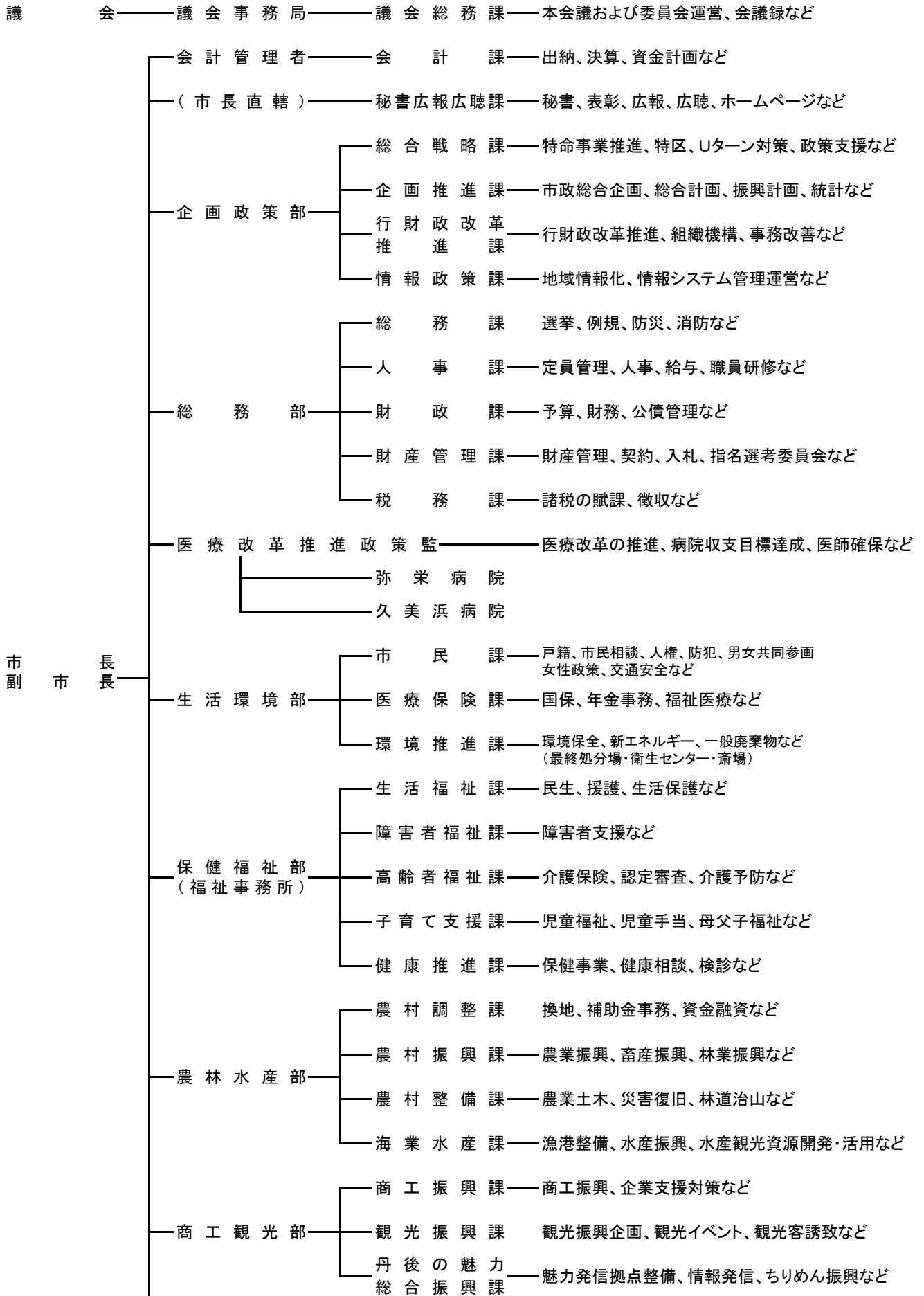
区 分	名 称	所 在 地	電 話
	大宮社会体育館	大宮町口大野208番地の1	64-5544
	網野体育センター	網野町網野418番地	69-0663
	丹後社会体育館	丹後町大山88番地	75-1909
	弥栄総合運動公園(社会体育館)	弥栄町木橋1446番地	65-2101
	弥栄柔剣道場	弥栄町溝谷3328番地	65-2101
ゲートボール	いさなごコート	峰山町五箇44番地の1	62-5670
	丹後マスターズビレッジ(ゲートボール場)	大宮町三坂105番地の12	64-5558
	弥栄総合運動公園(ゲートボール場)	弥栄町木橋1446番地	65-2101
	久美浜中央運動公園(ゲートボール場)	久美浜町永留244番地の1	84-0835
野球場	峰山総合公園(野球場)	峰山町荒山248番地	62-3656
テニスコート	峰山総合公園(テニスコート)	峰山町荒山248番地	62-3656
	大宮自然運動公園(テニスコート)	大宮町善王寺354番地	69-0662
	大宮テニスコート	大宮町周枳2253番地	69-0662
	網野体育センター(テニスコート)	網野町網野418番地	69-0663
	久美浜中央運動公園(テニスコート)	久美浜町永留244番地の1	82-1771
プール	浅茂川温泉 静の里(温泉プール)	網野町浅茂川1427番地	72-4126
スキー場	スイス村スキー場	弥栄町野中328番地の1	66-0036
体験交流施設	天女の里交流施設	峰山町鱒留1642番地	62-7720
	峰山林業総合センター(ウッディいさなご)	峰山町五箇44番地の1	62-5670
	いさなご工房	峰山町五箇44番地の1	62-5670
	丹後スターズビレッジ(大宮ふれあい工房)	大宮町三坂105番地の12	64-5558
	網野山村体験交流センター(せせらぎ)	網野町切畑1394番地	72-5733
	農林漁業体験実習館、地域休養施設(はしうど荘)	丹後町間人632番地の1	75-2212
	丹後農村景観活用交流施設(鞍内キャンプ場)	丹後町小脇419番地の2	76-0549
	郷土文化保存伝習施設(伝習館))	丹後町間人633番地の1	72-2212
	農業公園丹後あじわいの郷	弥栄町鳥取123番地	65-4193
	丹後半島森林公園スイス村	弥栄町野中2562番地	66-0036
	てんきてんき村オートキャンプ場	丹後町竹野342番地	75-2212
	スイス村体験交流宿泊施設「風のがっこう京都」	弥栄町野中329番地の1	66-0770
	農村交流実践施設(もんやこ)	弥栄町野中2380番地	66-0002
	奥山自然たいけん公園	久美浜町二俣60番地の20	84-0270
	風蘭の館	久美浜町蒲井518番地の1	83-1033
	かぶと山虹の家	久美浜町向磯6番地	83-1457
	かぶと山公園キャンプ場	久美浜町向磯2625番地	83-1457
	豪商「稲葉本家」	久美浜町3102番地	82-2356
温泉	おおみや小町温泉(国民年金センター「丹後おおみや」内)	大宮町三坂105番地の12	68-1122
	浅茂川温泉浴場 静の里	網野町浅茂川1449番地	72-4126
	丹後温泉はしうど荘	丹後町間人632番地の1	75-2212
	宇川温泉よし野の里	丹後町久僧1562番地	76-1000
	弥栄あしぎぬ温泉	弥栄町木橋548番地	65-2000
その他	碓高原ステーキハウス	丹後町碓1番地	76-1061
	道の駅てんきてんき丹後	丹後町竹野313番地の1	75-2525
	大宮農産物加工直売施設(畔蔵)	大宮町谷内2349番地	68-1398
	くみはまSANKAIKAN	久美浜町浦明1709番地	83-2000
図書館	峰山図書館	峰山町杉谷1030番地	62-5101
	あみの図書館	網野町網野385番地の1	72-4946
郷土資料館	網野郷土資料館	網野町木津823番地	74-0044
	琴引浜鳴き砂文化館	網野町掛津56番地	72-5511
	丹後古代の里資料館	丹後町宮108番地	75-2431
	豪商「稲葉本家」	久美浜町3102番地	82-2356
公園	小町公園	大宮町五十河302番地	64-5533
	八丁浜シーサイドパーク	網野町浅茂川377番地の80他	69-0510
	離湖公園	網野町小浜908番地	72-3192
ホール	丹後文化会館	中郡峰山町杉谷1030	62-5200
	峰山織物センター	峰山町杉谷868番地	62-4117
	アミティ丹後	網野町網野367番地	72-5261

## 京丹後市主要公共施設

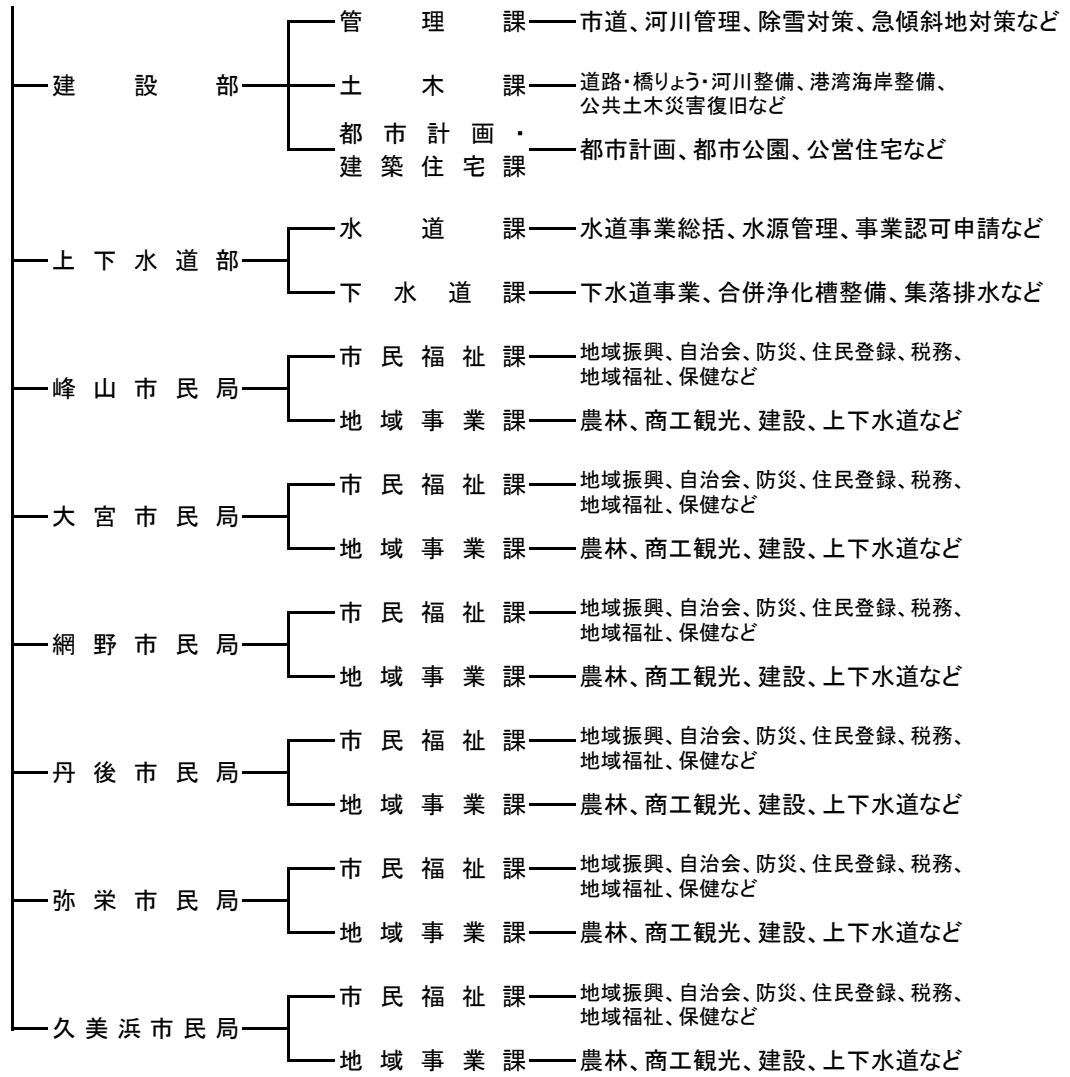
区 分	名 称	所 在 地	電 話
	大宮織物ホール	大宮町周枳1番地	69-0712
	総合営農指導拠点施設アグリセンター大宮	大宮町口大野228番地の1	69-0662
廃棄物(可燃)	峰山グリーンセンター	峰山町内記908番地	62-4626
廃棄物(不燃)	峰山最終処分場	峰山町内記492番地	62-3336
	大宮最終処分場	大宮町三坂5番地の1	64-4866
	網野最終処分場	網野町三津378番地の1	72-4755
	久美浜最終処分場	久美浜町98番地の1	82-0846
し尿処理	竹野川衛生センター	弥栄町和田野38番地の1	65-2836
	網野衛生センター	網野町高橋524番地	72-1016
	久美浜衛生センター	久美浜町湊宮468番地の252	83-0142
火葬場	竹野川斎場	弥栄町吉沢1238番地	65-2742
	網野火葬場	網野町網野1554番地の乙	72-0664
	久美浜火葬場	久美浜町2864番地	82-1491
国の機関	京都地方法務局峰山支局	峰山町吉原71番地	62-0365
	丹後労働基準監督署	峰山町杉谷147番地の1	62-1214
	京都地方検察庁宮津支部峰山区検察庁	峰山町杉谷288番地の7	62-0346
	峰山税務署	峰山町杉谷147番地の12	62-0460
	近畿農政局峰山統計情報出張所	峰山町丹波890番地	62-0662
	峰山簡易裁判所	峰山町杉谷288番地の2	62-0201
	航空自衛隊第35警戒隊	丹後町袖志無番地	76-0631
	峰山公共職業安定所	峰山町杉谷147番地の13	62-8609
府の機関	京都府丹後広域振興局	峰山町丹波855番地	62-4301
	京都府丹後土木事務所管理室(峰山駐在)	峰山町丹波855番地	62-4330
	京都府丹後保健所	峰山町丹波855番地	62-0361
	京都府峰山農業改良普及センター	峰山町丹波855番地	62-4308
	京都府織物・機械金属振興センター	峰山町丹波139番地の1	62-7400
	京都府丹後土地改良事務所	大宮町周枳1番地の1	68-0116
	京都府畜産技術センター碓高原牧場	丹後町碓1番地	76-1121
	京都府丹後農業研究所	弥栄町黒部	65-2401
警察	京都府京丹後警察署	峰山町長岡469番地の1	62-0110
	京都府京丹後警察署荒山駐在所	峰山町荒山1250番地の12	62-4629
	京都府京丹後警察署五箇駐在所	峰山町五箇46番地	62-4892
	京都府京丹後警察署丹波駐在所	峰山町丹波566番地	62-4579
	京都府京丹後警察署新治駐在所	峰山町新治1425番地	62-4271
	京都府京丹後警察署大宮駐在所	大宮町口大野1184番地の4	64-2215
	京都府京丹後警察署常吉駐在所	大宮町下常吉71番地の3	64-2529
	京都府京丹後警察署三重駐在所	大宮町三重1436番地の2	64-4489
	京都府京丹後警察署河辺駐在所	大宮町河辺2344番地の2	64-2485
	京都府京丹後警察署網野交番	網野町網野236番地	72-0110
	京都府京丹後警察署郷駐在所	網野町郷344番地	72-1488
	京都府京丹後警察署木津駐在所	網野町木津262番地の2	74-0110
	京都府京丹後警察署島津駐在所	網野町島津1238番地の12	72-0979
	京都府京丹後警察署丹後駐在所	丹後町間人2380番地	75-0110
	京都府京丹後警察署宇川駐在所	丹後町久僧417番地	76-0110
	京都府京丹後警察署豊栄駐在所	丹後町成願寺953番地	75-1378
	京都府京丹後警察署弥栄駐在所	弥栄町和田野971番地	65-2610
	京都府京丹後警察署黒部駐在所	弥栄町黒部3035番地の1	65-3774
	京都府京丹後警察署久美浜交番	久美浜町3424番地の1	82-0110
	京都府京丹後警察署海部駐在所	久美浜町橋爪671番地の1	82-0354
	京都府京丹後警察署川上駐在所	久美浜町金谷933番地	85-0110
	京都府京丹後警察署神野駐在所	久美浜町浦明1277番地	83-0233
	京都府京丹後警察署佐濃駐在所	久美浜町佐野1番地	84-0110
	京都府京丹後警察署湊駐在所	久美浜町湊宮1657番地	83-0043

# 京丹後市組織表

(平成19年4月現在)



## 京丹後市組織表（つづき）



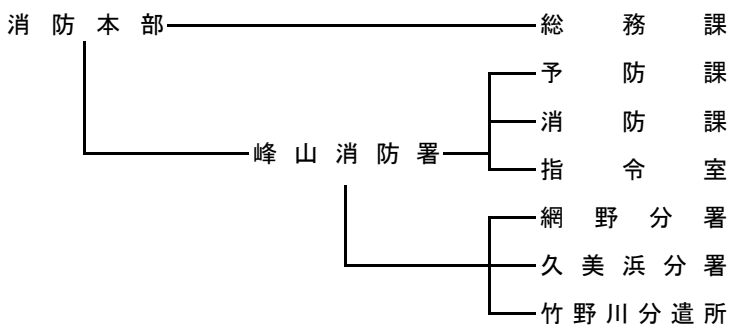
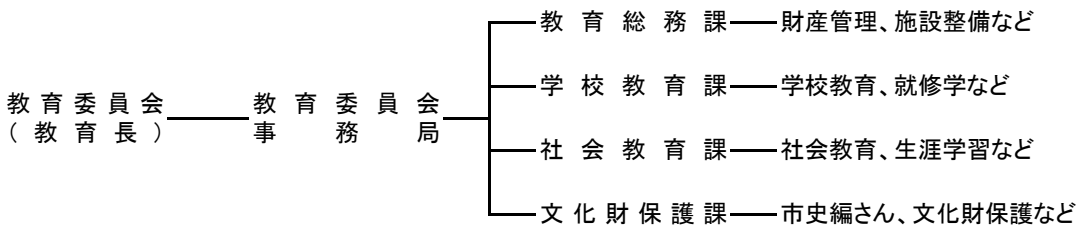
監査委員——監査委員事務局

農業委員会——農業委員会事務局

公平委員会

選挙管理委員会

固定資産評価審査委員会



---

平成20年3月発行

京丹後市統計書 平成19年版

編集発行

京丹後市企画政策部企画推進課

〒627-8567 京丹後市峰山町杉谷889番地

TEL 0772-69-0120

---