

# 京丹後市統計書

平成21年版

京丹後市

## はじめに

ここに「京丹後市統計書（平成21年版）」を刊行いたしました。

この統計書は、本市の人口・経済・社会・文化など、市勢各分野の基本的な統計資料を総合的に収録したものです。国勢調査をはじめ各種センサスの結果、また関係機関からご提供いただいた資料を基に市勢の現況を明らかにし、各種行政施策の基礎資料や、学習の資料になるようにわかりやすく編集することに心がけてまいりました。

市民の皆様をはじめ各方面の方々の参考資料として広くご利用いただき、本市へのご理解を深めていただければ幸いです。

社会が複雑、多様化する中、ますます統計情報が重要視される今日、本書の刊行にあたりましては今後とも利用していただきやすいことを念頭に編集にあたりますので、関係各位のご指導をいただきますようお願いいたします。

おわりに、本書の発行にあたり貴重な資料をご提供いただきました関係機関の皆様方に対しまして、心から厚くお礼申し上げます。

平成22年3月

京丹後市長 中山 泰

# 凡 例

1. 本書は、原則として京丹後市内を区域として集計したものです。
2. 本書中、「年(次)」は1月～12月の1年間について、「年度」は4月～翌年3月までの12カ月間についての数値を収録しています。  
なお、主要なものは、原則として3カ年間さかのぼって年次比較をしています。
3. 数値の単位未満については、原則として四捨五入をしていますので、総数と内訳が一致しない場合があります。
4. 統計表中の符号の用法は次のとおりです。  
「0」…………… 単位未満  
「-」…………… 該当数字なし  
「…」…………… 不詳  
「△」…………… 負数  
「X」…………… 統計法の調査票情報等の保護によるもの
5. 統計資料についてのお問い合わせや、さらに詳細な資料が必要な場合は、各資料の提供先、または京丹後市企画総務部総務課へご照会ください。

京丹後市企画総務部総務課 TEL 0772-69-0140

# 総目次

		<b>沿革・土地</b>	
1	土地・気象		
1-1	位置と面積	1	
1-2	面積	1	
1-3	地目別土地面積	1	
1-4	主要河川	1	
1-5	主要山岳	2	
1-6	気象	2	
1-7	日降水量の多い記録	3	
		<b>人口</b>	
2	人口		
2-1	人口及び世帯数の推移	5	
2-2	旧町別男女別人口	5	
2-3	年齢別人口	5	
2-4	産業別15歳以上就業人口	7	
2-5	労働力状態(15歳以上)	7	
2-6	産業別常住地による15歳以上就業 者数	8	
2-7	昼間人口	9	
2-8	市町村別流出入口昼間人口	9	
2-9	合計特殊出生率	9	
2-10	未婚者の割合(20歳以上)	10	
2-11	高齢化率	11	
2-12	住民基本台帳人口	11	
2-13	外国人登録人口	11	
2-14	人口動態	11	
2-15	戸籍人口及び住民登録人口	11	
2-16	戸籍届出別件数	12	
		<b>産業・経済</b>	
3	農林水産		
3-1	農家数	13	
3-2	販売農家数	13	
3-3	年齢別農家人口(販売農家)	13	
3-4	経営耕地種類別面積	14	
3-5	主要農産物の作付面積と収穫量	14	
3-6	耕地の利用状況(年間作付延べ面 積)	15	
3-7	家畜農家の状況	15	
3-8	国営開発農地の状況	15	
3-9	森林面積	15	
3-10	農道・林道の状況	16	
3-11	動力船数	16	
3-12	経営組織別漁業経営体数	16	
3-13	段階別漁業経営体数	16	
3-14	販売金額別漁業経営体数	17	
3-15	魚種別漁獲量	17	
4	事業所		
4-1	産業分類別事業所及び従業者数 (民営)	18	
4-2	経営組織別事業所の状況	19	
4-3	従業上の地位及び産業別従業者数 (民営)	20	
4-4	旧町別事業所及び従業員数	20	
5	工業		
5-1	産業別工業の状況	21	
5-2	従業者規模別工業の状況	21	
5-3	旧町別工業の状況	22	
5-4	織物業の状況	22	
6	商業		
6-1	業種別商業の状況	23	
6-2	酒類の販売数量	23	
6-3	たばこの消費状況	23	
7	観光		
7-1	観光入込客数	24	
7-2	宿泊施設の状況	24	
7-3	温泉の状況	24	
7-4	海水浴場の状況	24	
7-5	観光消費額	25	
7-6	施設ごとの入込客数	25	
8	金融		
8-1	金融機関の状況	26	
8-2	預(貯)金残高	26	
8-3	貸出残高	26	
8-4	手形交換の状況	26	
8-5	産業別信用保証状況	26	
		<b>運輸・通信</b>	
9	交通		
9-1	KTRの状況	27	
9-2	バス運輸状況	27	
9-3	種類別自動車登録台数	27	
9-4	軽自動車等の内訳	27	
10	通信		
10-1	郵便機関数	28	
10-2	郵便取扱数	28	
10-3	電話等加入数	28	
10-4	公衆電話数	28	
11	電気・上下水道		
11-1	電気・電力使用状況	29	
11-2	上水道施設状況	29	
11-3	上水道利用状況	29	
11-4	簡易水道利用状況	29	
11-5	下水道の整備状況	29	
11-6	市設置浄化槽の整備状況	30	
11-7	個人設置浄化槽の整備状況	30	
11-8	新エネルギーの生産・供給	30	
11-9	水道料金等取滞納状況	30	
		<b>土木・建設</b>	
12	土木・建築・住宅		
12-1	都市計画区域	31	
12-2	道路橋梁の状況	31	
12-3	主要道路交通量	31	
12-4	除雪状況	32	
12-5	都市公園	32	
12-6	公営住宅の状況	32	
12-7	市営住宅の家賃取滞納状況	33	
12-8	建築確認申請件数	33	
12-9	地価公示法による公示価格	33	
		<b>民生・衛生</b>	
13	社会福祉		
13-1	社会福祉施設の状況(京丹後市内)	34	
13-2	保育所の状況	35	
13-3	保育所保育料の収納状況	36	
13-4	放課後児童クラブの状況	36	
13-5	乳児院の状況	36	
13-6	社会福祉関係法による保護状況	36	
13-7	身体障害者手帳保持者数	37	

13-8	介護保険の介護認定者数	37
13-9	介護保険のサービス利用状況	37
13-10	介護保険料の状況	38
13-11	くらしの資金貸付状況	38
13-12	児童手当支給状況	38
14	<b>国保・年金</b>	
14-1	加入保険の状況	39
14-2	国民健康保険の給付状況	39
14-3	国民健康保険一般状況	39
14-4	国民年金被保険者数及び保険料免除者数	39
14-5	国民年金受給権者数及び支給状況	40
15	<b>衛生・医療</b>	
15-1	医療施設状況	41
15-2	市立病院及び市直営診療所の診療患者数	41
15-3	市立病院及び市直営診療所従事者数	42
15-4	主要死因別死亡者数	42
15-5	年齢別死亡者数	42
15-6	年齢別三大死因別死亡者数	43
15-7	健康診査実施状況	43
15-8	市内の献血状況	43
15-9	ごみ及びし尿の処理状況	44
15-10	可燃ごみの排出量及び処理方法別処理量	44
15-11	不燃ごみ及び粗大ごみの排出量及び処理方法別処理量	44
15-12	資源ごみの排出量・処理量(リサイクル状況)	44
15-13	し尿の収集及び処理量	44
15-14	し尿収集手数料の収納状況	44
	<b>行財政</b>	
16	<b>行政</b>	
16-1	市職員数	45
16-2	市議会の状況	45
16-3	種類別付議件数	45
16-4	議決件数	45
17	<b>選挙</b>	
17-1	選挙人名簿登録者数及び投票所数	46
17-2	投票区別選挙人名簿登録者数	46
17-3	各種選挙投票状況	49
18	<b>財政</b>	
18-1	一般会計当初予算額	51
18-2	特別会計当初予算額	52
18-3	企業会計当初予算額	52
18-4	一般会計歳入決算額	53
18-5	一般会計歳出目的別決算額	53
18-6	一般会計歳出性質別決算額	54
18-7	特別会計決算額	54
18-8	公営企業会計決算額	56
18-9	財政指標(普通会計等)	56
18-10	基金年度末現在高	57
18-11	市債年度末現在高	58
19	<b>税</b>	
19-1	市税	59
19-2	個人・法人市民税、固定資産税等の納税義務者数	59

## 消防・警察

20	<b>消防・防災</b>	
20-1	消防職員	60
20-2	防火対象物の状況	60
20-3	中高層建築物の棟数	61
20-4	建築確認同意(通知)件数	61
20-5	危険物施設数の規模別構成比	62
20-6	危険物施設数の状況	62
20-7	消防力の整備指針	62
20-8	消防団車両保有状況	63
20-9	消防相互応援協定の締結状況	63
20-10	管内の水利状況	63
20-11	消防団の状況	64
20-12	火災の概況	64
20-13	署所別発生状況(火災)	65
20-14	原因別火災発生状況	65
20-15	過去3年間の火災発生状況	65
20-16	救急の概要	65
20-17	署所別出場状況(救急)	66
20-18	現場到着所要時間別出場状況	66
20-19	医療機関別搬送状況(救急)	66
20-20	過去3年間の出場状況(救急)	67
20-21	救助の概要	67
20-22	署所別出場状況(救助)	67
20-23	過去3年間の出場状況(救助)	67
20-24	119番の通報状況と内訳	68
21	<b>警察</b>	
21-1	警察職員数	69
21-2	交番・駐在所等	69
21-3	刑法犯罪発生検挙状況	69
21-4	交通事故類型別発生状況及び安全施設	69
21-5	交通事故による年齢別死傷者数	70
	<b>教育・文化</b>	
22	<b>教育</b>	
22-1	学校の状況	71
22-2	幼稚園の状況	71
22-3	小学校の状況	71
22-4	中学校進学者の状況	72
22-5	中学校の状況	72
22-6	中学校卒業者の進路	73
22-7	高等学校進学者の状況	73
22-8	高等学校別進学人数	73
22-9	高等学校の状況	73
22-10	高等学校課程別生徒数	74
22-11	高等学校卒業者の進路	74
22-12	高等学校卒業者の移動先	74
22-13	児童・生徒の体位	75
22-14	児童・生徒の疾病状況	76
22-15	就学援助者の状況	76
23	<b>文化</b>	
23-1	図書館蔵書冊数及び登録者数	77
23-2	図書貸出状況	77
23-3	文化財の状況	77
	<b>付 録</b>	
	京丹後市主要公共施設	84
	京丹後市組織表	89

# 沿革・土地

## 1. 土地・気象

### 1-1 位置と面積

平成21年4月1日現在

東経	北緯	面積	東西	南北	海岸線
135° 03' 49"	35° 37' 15"	501.84km <sup>2</sup>	約35.0km	約30.0km	約90.0km

資料:市 企画政策課

### 1-2 面積

平成21年4月1日現在

(単位:km<sup>2</sup>)

面積	峰山町	大宮町	網野町	丹後町	弥栄町	久美浜町	合計
	67.45	68.93	75.07	64.96	80.38	145.05	501.84

資料:市 企画政策課

### 1-3地目別土地面積

各年1月1日現在

(単位:千m<sup>2</sup>)

年次	課税地										非課税地
	合計	田	畑	宅地	鉱泉地	池沼	山林	牧場	原野	雑種地	
H19	167,097	40,113	15,635	11,623	-	40	90,578	3	6,494	2,611	54,039
H20	167,064	39,978	15,673	11,754	1	40	90,498	3	6,493	2,624	54,288
H21	166,973	39,890	15,683	11,788	1	40	90,443	3	6,498	2,627	54,638

(注) 概要調書に記載された課税地の数値である

非課税地には、道路、水路、公共用地などがある

資料:市 税務課

### 1-4 主要河川

平成21年4月1日現在

(単位:m)

管理	河川名	総延長	水源	流末	備考
京都府	小西川	4,970	峰山町小西	峰山町丹波	竹野川
京都府	鱒留川	12,563	峰山町鱒留	峰山町荒山	竹野川
京都府	久次川	3,275	峰山町久次	峰山町新治	鱒留川
京都府	竹野川	32,605	大宮町五十河	丹後町竹野	日本海
京都府	善王寺川	1,530	大宮町善王寺	大宮町善王寺	竹野川
京都府	大谷川	5,830	大宮町河辺	大宮町河辺	竹野川
京都府	常吉川	6,353	大宮町上常吉	大宮町谷内	竹野川
京都府	久住川	2,860	大宮町久住	大宮町明田	竹野川
京都府	樋越川	647	網野町小浜	網野町小浜	日本海
京都府	離湖	3,915	網野町島津	網野町島津	
京都府	大橋川	4,263	網野町仲禅寺	網野町島津	離湖
京都府	福田川	12,425	網野町切畑	網野町浅茂川	日本海
京都府	新庄川	4,795	網野町新庄	網野町浅茂川	福田川
京都府	木津川	3,778	網野町木津	網野町浜詰	日本海
京都府	俵野川	4,132	網野町溝野	網野町木津	木津川
京都府	新樋越川	666	網野町小浜	網野町小浜	日本海
京都府	三原川	6,060	網野町日和田	久美浜町関	佐濃谷川
京都府	吉永川	2,948	丹後町一段	丹後町成願寺	竹野川
京都府	力石川	1,585	丹後町力石	丹後町吉永	吉永川
京都府	徳良川	1,970	丹後町徳光	丹後町徳光	竹野川
京都府	宇川	18,599	弥栄町須川	丹後町平	日本海
京都府	須川	6,460	弥栄町須川	弥栄町須川	宇川
京都府	鳥取川	1,708	弥栄町鳥取	弥栄町鳥取	竹野川
京都府	溝谷川	5,300	弥栄町等楽寺	弥栄町溝谷	竹野川
京都府	芋野川	1,166	弥栄町芋野	弥栄町芋野	竹野川

管理	河川名	総延長	水源	流末	備考
京都府	佐濃谷川	19,018	久美浜町尉ヶ畑	久美浜町葛野	久美浜湾
京都府	長野川	4,153	久美浜町長野	久美浜町女布	佐濃谷川
京都府	円頓寺川	4,168	久美浜町円頓寺	久美浜町野中	佐濃谷川
京都府	川上谷川	11,473	久美浜町市野々	久美浜町甲山	久美浜湾
京都府	永留川	2,516	久美浜町永留	久美浜町芦原	川上谷川
京都府	芦原川	2,603	久美浜町出角	久美浜町芦原	永留川
京都府	伯耆谷川	2,788	久美浜町須田	久美浜町市場	川上谷川
京都府	栃谷川	4,278	久美浜町栃谷	久美浜町	久美浜湾
京都府	久美谷川	4,456	久美浜町三谷	久美浜町	久美浜湾
京都府	河梨川	2,698	久美浜町河梨	久美浜町口馬地	川上谷川
京都府	馬地川	2,026	久美浜町奥馬地	久美浜町口馬地	河梨川
京都府	神谷川	1,807	久美浜町神谷	久美浜町神谷	久美谷川

(注) 2級河川を掲載

資料:市 管理課

### 1-5 主要山岳

平成21年4月1日現在

(単位:m)

名称	高竜寺ヶ岳	太鼓山	磯砂山	高尾山	金剛童子山	久次岳	依遅ヶ尾山
海拔	696.7	683.1	661.0	620.2	613.4	541.4	540.0

資料:市 企画政策課

### 1-6 気象

平成19年

観測所	間人					峰山		
	気温(°C)			日照時間	平均風速	降水量	降水量	最深積雪
月	平均	最高	最低	(h)	(m/s)	(mm)	(mm)	(cm)
1月	6.5	12.4	0.5	74.7	3.3	192	156)	6
2月	7.5	17.2	0.5	117.3	3.7	104	112	10
3月	8.6	21.9	-0.1	120.5	3.5	113	97	2
4月	12.6	24.6	1.6	181.3	2.7	44	44	0]
5月	17.5	29.6	10.1	226.6	2.6	95	114	-
6月	21.5	30.6	14.1	138.0	1.8	290	218	-
7月	23.0	31.0	18.8	96.3	2.0	170	160	-
8月	27.8	36.1	21.7	244.6	1.6	211	172	-
9月	24.9	33.3	16.7	151.0	2.5	115	78	-
10月	18.4	28.7	11.5	147.8	3.2	207	128	-
11月	12.8	18.6)	4.8)	108.2	3.9	85	140	0)
12月	8.6	15.1	0.0	43.5	3.7	331	235	10

平成20年

観測所	間人					峰山		
	気温(°C)			日照時間	平均風速	降水量	降水量	最深積雪
月	平均	最高	最低	(h)	(m/s)	(mm)	(mm)	(cm)
1月	5.3	14.1	0.0	40.6	4.3	221	218	31
2月	4.0	13.5	-0.9	79.8	4.5	117	175	27
3月	8.6	19.1	1.8	145.0	3.3	151.0	136.5	0
4月	13.0	25.2	6.5	162.3	2.7	142.5	171.0	0]
5月	17.3	31.0)	10.0)	197.1	2.3	136.0	131.0	-
6月	19.8	28.9	13.9	131.5	2.1	122.0	177.0	-
7月	26.6	35.4	18.0	229.3	1.5	129.5	240.0	-
8月	26.4	35.5	20.4	192.2	2.5	156.0	150.0	-
9月	22.9	31.5	14.2	151.9	2.4	100.0	96.0	-
10月	18.5	25.3	10.6	158.1	2.3	77.0	75.0	-
11月	12.5	21.0	0.7	96.6	3.1	238.0	202.5)	4]
12月	8.8	18.0	-0.8	101.2	3.4	191.5	162.0)	2)

平成21年 観測所	間人					峰山		
	気温(°C)			日照時間 (h)	平均風速 (m/s)	降水量 (mm)	降水量 (mm)	最深積雪 (cm)
	平均	最高	最低					
1月	5.5	16.2	-0.9	51.7	4.0	230.5	267.0	23
2月	7.0	19.8	-0.2	67.4	3.6	121.5	155.5	5
3月	8.6	24.4	1.2	122.3	3.3	116.0	116.5	0
4月	13.4	25.0	4.7	198.4	2.6	103.0	115.0	0
5月	17.4	26.1	10.3	158.0	2.0	79.5	73.5	0
6月	21.4	31.5	14.3	174.1	1.8	136.0	114.5	0
7月	24.6	32.6	18.9	69.2	1.8	159.5	250.0	0
8月	25.1	34.5	18.5	134.0	2.2	198.5	244.5	0
9月	22.2	28.3	17.2	165.5	2.5	106.0	89.5	0
10月	18.3	27.4	12.4	173.0	2.8	106.5	146.0	0
11月	13.1	24.5	6.5	72.0	3.4	205.0	267.5	0
12月	8.0	18.1	-0.4	58.5	3.9	252.0	165.0	21

(注)	表示例	意味	解説
	100)	準完全値	資料の一部が欠けているが、統計値を求めるために必要な資料数は満たしている値
	100]	資料不足値	統計値を求める対象となる資料が許容する資料数を満たさない値。資料不足値には十分な信頼性がないので利用に際しては十分な留意が必要

(注) 2008年(平成20年)3月26日から地域気象観測所における降水量の最小位数と単位は、1mmから0.5mmに変更

資料:舞鶴海洋気象台

### 1-7 日降水量の多い記録

観測所: 舞鶴 (統計期間 1947年4月~2009年12月)

年月日	日降水量(mm)	豪雨の原因及び記事
1953年 9月25日	445.5	台風第13号
2004年10月20日	277.0	台風第23号、前線
1959年 9月26日	247.2	伊勢湾台風
1972年 9月16日	213.5	台風第20号
1965年 9月14日	180.0	台風第23号、第24号、第25号、(9.14前線豪雨)
1961年10月27日	174.2	前線、台風第26号
1954年9月18日	164.6	台風14号
1971年 8月31日	157.0	台風第23号
1965年 9月17日	157.0	台風第23号、第24号、第25号、(台風第24号)
1972年 7月11日	156.0	昭和47年7月豪雨

観測所: 峰山 (統計期間 1976年1月~2009年12月)

年月日	日降水量(mm)	豪雨の原因及び記事
1990年 9月18日	182	前線、台風第19号
2004年10月20日	173	台風第23号、前線
1976年 9月10日	163	台風第17号
2008年 7月28日	157	大気の状態不安定による大雨と突風
2006年 7月18日	155	平成18年7月豪雨
2004年 9月29日	134	台風第21号、秋雨前線
1998年 9月22日	130	台風第7号
1983年 9月28日	128	台風第10号、前線
1995年 5月12日	115	南岸低気圧、暖気の移流
1995年 7月 3日	111	梅雨前線



観測所： 間人（統計期間 1976年4月～2009年12月）

年月日	日降水量(mm)	豪雨の原因及び記事
1990年 9月18日	169	前線、台風第19号
2006年 7月18日	155	平成18年7月豪雨
2002年 9月 7日	123	前線
1996年 6月25日	119	梅雨前線
1995年 5月12日	107	南岸低気圧、暖気の移流
1980年10月13日	106	台風第19号、前線
2003年 7月11日	103	梅雨前線
2007年 6月24日	101	梅雨前線
2004年 9月29日	99	台風第21号、秋雨前線
2005年12月13日	96	平成18年豪雪

(注) 間人の雨量計は平成16年台風第23号接近時に観測中断となったため、この記録には含まれていない

(注) 2008年(平成20年)3月26日から地域気象観測所における降水量の最小位数と単位は、1mmから0.5mmに変更

資料：舞鶴海洋気象台

# 人口

## 2. 人口

### 2-1 人口及び世帯数の推移

(単位:人)

調査年月日	世帯数	人口			性比 (女=100)	1世帯当 人口	人口密度	摘要
		男	女	総数				
平成17年10月1日	20,968	30,035	32,688	62,723	91.9	3.0	125.0	国勢調査
平成18年10月1日	20,972	29,623	32,185	61,808	92.0	2.9	123.2	推計人口
平成19年10月1日	21,070	29,303	31,770	61,073	92.2	2.9	121.7	推計人口
平成20年10月1日	21,217	29,003	31,366	60,369	92.5	2.8	120.3	推計人口
平成21年10月1日	21,210	28,736	31,024	59,760	92.6	2.8	119.1	推計人口

(注) 推計人口とは直前の国勢調査を基礎とし、毎月の出生・死亡・転入・転出を加減したものである

資料:市 総務課

### 2-2 旧町別男女別人口

平成17年10月1日現在

(単位:人)

		峰山町	大宮町	網野町	丹後町	弥栄町	久美浜町	合計
世帯数		4,788	3,730	4,998	2,298	1,802	3,352	20,968
人口	男	6,283	5,180	7,400	3,148	2,687	5,337	30,035
	女	6,975	5,577	7,961	3,397	3,018	5,760	32,688
	合計	13,258	10,757	15,361	6,545	5,705	11,097	62,723

平成17年国勢調査

資料:市 総務課

### 2-3 年齢別人口

平成17年10月1日現在

(単位:人)

年齢		峰山町	大宮町	網野町	丹後町	弥栄町	久美浜町	合計
0	総数	661	564	653	241	254	390	2,763
5	男	334	288	323	116	114	206	1,381
4	女	327	276	330	125	140	184	1,382
5	総数	716	584	820	286	334	477	3,217
5	男	358	298	454	143	177	250	1,680
9	女	358	286	366	143	157	227	1,537
10	総数	734	685	850	338	296	576	3,479
5	男	376	360	434	188	151	283	1,792
14	女	358	325	416	150	145	293	1,687
15	総数	594	503	716	319	286	527	2,945
5	男	302	254	372	172	147	292	1,539
19	女	292	249	344	147	139	235	1,406
20	総数	347	307	402	177	140	310	1,683
5	男	163	146	212	109	65	171	866
24	女	184	161	190	68	75	139	817
25	総数	583	551	617	230	203	456	2,640
5	男	290	262	322	137	104	238	1,353
29	女	293	289	295	93	99	218	1,287
30	総数	881	763	895	318	295	517	3,669
5	男	454	412	460	173	142	262	1,903
34	女	427	351	435	145	153	255	1,766
35	総数	801	700	887	286	323	480	3,477
5	男	375	347	446	146	151	227	1,692
39	女	426	353	441	140	172	253	1,785
40	総数	811	692	984	389	303	600	3,779
5	男	424	353	501	195	161	301	1,935
44	女	387	339	483	194	142	299	1,844
45	総数	794	618	903	388	358	734	3,795
5	男	420	336	468	200	160	365	1,949
49	女	374	282	435	188	198	369	1,846

年齢		峰山町	大宮町	網野町	丹後町	弥栄町	久美浜町	合計
50	総数	831	691	996	428	382	813	4,141
	男	414	354	505	230	194	416	2,113
	女	417	337	491	198	188	397	2,028
55	総数	1,112	854	1,372	547	421	894	5,200
	男	534	412	703	264	226	458	2,597
	女	578	442	669	283	195	436	2,603
60	総数	920	709	1,130	496	400	703	4,358
	男	422	331	536	236	182	339	2,046
	女	498	378	594	260	218	364	2,312
65	総数	837	621	1,084	477	365	706	4,090
	男	402	276	470	219	183	340	1,890
	女	435	345	614	258	182	366	2,200
70	総数	920	612	1,044	495	423	816	4,310
	男	414	287	503	219	190	379	1,992
	女	506	325	541	276	233	437	2,318
75	総数	734	557	839	481	362	831	3,804
	男	327	249	369	221	174	378	1,718
	女	407	308	470	260	188	453	2,086
80	総数	521	384	560	339	252	616	2,672
	男	171	126	161	103	89	233	883
	女	350	258	399	236	163	383	1,789
85	総数	295	237	354	177	180	388	1,631
	男	73	58	101	44	48	121	445
	女	222	179	253	133	132	267	1,186
90	総数	126	92	182	102	95	205	802
	男	26	22	44	28	22	61	203
	女	100	70	138	74	73	144	599
95	総数	37	28	67	25	27	52	236
	男	3	9	15	4	7	16	54
	女	34	19	52	21	20	36	182
100	総数	3	5	4	6	6	6	30
以上	男	1	-	1	1	-	1	4
	女	2	5	3	5	6	5	26
	不詳(女)	-	-	2	-	-	-	2
計	男	6,283	5,180	7,400	3,148	2,687	5,337	30,035
	女	6,975	5,577	7,961	3,397	3,018	5,760	32,688
15歳未満	人口	2,111	1,833	2,323	865	884	1,443	9,459
	割合%	15.9	17.0	15.1	13.2	15.5	13.0	15.1
15～64歳	人口	7,674	6,388	8,902	3,578	3,111	6,034	35,687
	割合%	57.9	59.4	58.0	54.7	54.5	54.4	56.9
65歳以上	人口	3,473	2,536	4,134	2,102	1,710	3,620	17,575
	割合%	26.2	23.6	26.9	32.1	30.0	32.6	28.0
男								
15歳未満	人口	1,068	946	1,211	447	442	739	4,853
	割合%	17.0	18.3	16.4	14.2	16.4	13.8	16.1
15～64歳	人口	3,798	3,207	4,525	1,862	1,532	3,069	17,993
	割合%	60.4	61.9	61.1	59.1	57.0	57.5	60.0
65歳以上	人口	1,417	1,027	1,664	839	713	1,529	7,189
	割合%	22.6	19.8	22.5	26.7	26.5	28.6	23.9
女								
15歳未満	人口	1,043	887	1,112	418	442	704	4,606
	割合%	14.9	15.9	14.0	12.3	14.7	12.2	14.1
15～64歳	人口	3,876	3,181	4,377	1,716	1,579	2,965	17,694
	割合%	55.6	57.0	55.0	50.5	52.3	51.5	54.1
65歳以上	人口	2,056	1,509	2,470	1,263	997	2,091	10,386
	割合%	29.5	27.1	31.0	37.2	33.0	36.3	31.8

平成17年国勢調査

資料:市 総務課

2-4 産業別15歳以上就業人口

平成17年10月1日現在

(単位:人)

産業	総数	年齢						
		15～19	20～29	30～39	40～49	50～59	60～64	65以上
総数	33,111	236	3,518	6,025	6,783	7,926	2,888	5,735
1次産業								
農業	3,379	6	44	88	180	336	404	2,321
林業	31	-	1	2	1	8	7	12
漁業	212	-	14	20	30	45	27	76
2次産業								
鉱業	55	1	4	10	13	19	5	3
建設業	3,117	23	382	651	651	844	283	283
製造業	8,719	48	642	1,515	1,539	2,459	982	1,534
3次産業								
電気・ガス・熱供給・水道業	66	-	6	26	18	12	1	3
情報通信業	70	-	13	29	16	11	1	-
運輸業	649	2	61	162	172	171	50	31
卸売・小売業	4,671	81	539	909	1,091	1,099	353	599
金融・保険業	479	-	67	124	144	118	12	14
不動産業	69	-	6	14	5	24	4	16
飲食店・宿泊業	2,195	42	341	386	404	559	244	219
医療・福祉	2,989	3	553	720	936	597	98	82
教育・学習支援	1,410	-	213	266	392	455	39	45
複合サービス業	722	1	58	174	224	197	44	24
サービス業(他に分類されないもの)	2,981	25	358	591	611	659	293	444
公務	1,172	3	187	313	327	295	30	17
分類不能の産業								
分類不能の産業	125	1	29	25	29	18	11	12

平成17年国勢調査

資料:市 総務課

2-5 労働力状態(15歳以上)

平成17年10月1日現在

(単位:人)

区分	総数 (不詳を含む)	労働力							完全失業者	非労働力人口
		総数	就業者							
			総数	主に仕事	家事のほ か仕事	通学のか たわら仕事	仕事を休 んでいた			
合計	53,262	34,316	33,111	27,811	4,621	77	602	1,205	18,658	
男	25,182	19,067	18,233	17,389	483	39	322	834	5,945	
女	28,080	15,249	14,878	10,422	4,138	38	243	371	12,713	
峰山町	11,147	6,953	6,677	5,585	942	18	132	276	3,998	
男	5,215	3,865	3,672	3,491	95	9	77	193	1,234	
女	5,932	3,088	3,005	2,094	847	9	55	83	2,764	
大宮町	8,924	6,035	5,792	4,925	762	17	88	243	2,860	
男	4,234	3,353	3,186	3,085	50	10	41	167	859	
女	4,690	2,682	2,606	1,840	712	7	47	76	2,001	
網野町	13,036	8,534	8,260	7,020	1,049	16	175	274	4,460	
男	6,189	4,685	4,507	4,326	86	8	87	178	1,480	
女	6,847	3,849	3,753	2,694	963	8	88	96	2,980	

(単位:人)

区分	総数 (不詳を含む)	労働力							完全失業者	非労働力人口
		総数	就業者							
			総数	主に仕事	家事のほ か仕事	通学のか たわら仕事	仕事を休 んでいた			
丹後町	総数	5,680	3,511	3,397	2,760	556	10	71	114	2,162
	男	2,701	2,016	1,931	1,825	67	5	34	85	684
	女	2,979	1,495	1,466	935	489	5	37	29	1,478
弥栄町	総数	4,821	3,041	2,949	2,490	391	5	63	92	1,773
	男	2,245	1,663	1,593	1,495	60	-	38	70	578
	女	2,576	1,378	1,356	995	331	5	25	22	1,195
久美浜町	総数	9,654	6,242	6,036	5,031	921	11	73	206	3,405
	男	4,598	3,485	3,344	3,167	125	7	45	141	1,110
	女	5,056	2,757	2,692	1,864	796	4	28	65	2,295

平成17年国勢調査

資料:市 総務課

## 2-6 産業別常住地による15歳以上就業者数

平成17年10月1日現在

(単位:人)

産業	総数	自宅	自宅外の 自市町村	府内 他市町村	他府県
総数	33,111	10,201	19,603	2,008	1,299
1次産業	3,622	3,136	467	10	9
農業	3,379	3,010	360	5	4
林業	31	11	18	2	-
漁業	212	115	89	3	5
2次産業	11,891	4,209	6,787	448	447
鉱業	55	1	53	-	1
建設業	3,117	553	2,114	257	193
製造業	8,719	3,655	4,620	191	253
3次産業	17,473	2,845	12,246	1,540	842
電気・ガス・熱供給・水道業	66	-	40	19	7
運輸・通信業	719	35	417	193	74
卸売・小売業、飲食店	6,866	1,831	4,268	379	388
金融・保険業	479	31	310	97	41
不動産業	69	21	27	20	1
サービス業	8,102	915	6,147	729	311
公務	1,172	12	1,037	103	20
分類不能の産業	125	11	103	10	1

平成17年国勢調査

資料:市 総務課

## 2-7 昼間人口

各年10月1日現在

(単位:人)

	夜間人口 (常住人口) (A)	流出入人口			昼間人口 (A+B-C)	昼間人口 比率
		流入(B)	流出(C)	差引 (B)-(C)		
平成12年	65,578	1,824	3,684	△ 1,860	63,718	97%
峰山町	13,564	819	642	177	13,741	101%
大宮町	10,805	469	970	△ 501	10,304	95%
網野町	16,056	143	477	△ 334	15,722	98%
丹後町	7,164	42	121	△ 79	7,085	99%
弥栄町	6,132	99	251	△ 152	5,980	98%
久美浜町	11,857	252	1,223	△ 971	10,886	92%
平成17年	62,723	2,137	3,698	△ 1,561	61,162	98%

国勢調査

(注) 平成12年は、旧6町内での流入流出人口を除外している

資料:市 総務課

## 2-8 市町村別流出人口昼間人口

平成17年10月1日現在

(単位:人)

市町村	流入	流出	差引
総数	2,137	3,698	△ 1,561
福知山市	77	275	△ 198
舞鶴市	68	155	△ 87
綾部市	20	45	△ 25
15歳以上 宮津市	388	873	△ 485
加悦町(現与謝野町)	283	146	137
岩滝町(現与謝野町)	236	297	△ 61
伊根町	36	33	3
野田川町(現与謝野町)	538	351	187
豊岡市	259	1,231	△ 972
その他	232	260	△ 28
15歳未満	-	32	△ 32

平成17年国勢調査

資料:市 総務課

## 2-9 合計特殊出生率

	全国(平成17年)	京都府(平成17年)	京丹後市(H15~19年) ベイズ推定値
合計特殊出生率	1.26	1.18	1.77

人口動態統計特殊報告

(注) 「ベイズ推定値」は市区町村等の標準化死亡比や合計特殊出生率の算出において地域間比較や経年比較に耐えうる、より安定性の高い指標を求めるため、ベイズ統計学の手法を用いることにより、出現数の少なさに起因する偶然変動の影響を減少させた推定値である

資料:市 総務課

## 2-10 未婚者の割合(20歳以上)

平成17年10月1日現在

(単位:人)

			年齢						
			20～24	25～29	30～34	35～39	40～44	45～49	50以上
合計	男	総数	866	1,353	1,903	1,692	1,935	1,949	13,945
		未婚者数	789	902	804	523	472	306	622
		未婚者割合(%)	91.1	66.7	42.2	30.9	24.4	15.7	4.5
合計	女	総数	817	1,287	1,766	1,785	1,844	1,846	17,329
		未婚者数	678	640	403	228	133	83	392
		未婚者割合(%)	83.0	49.7	22.8	12.8	7.2	4.5	2.3
峰山町	男	総数	163	290	454	375	424	420	2,787
		未婚者数	149	183	183	110	97	56	124
		未婚者割合(%)	91.4	63.1	40.3	29.3	22.9	13.3	4.4
峰山町	女	総数	184	293	427	426	387	374	3,549
		未婚者数	157	145	91	64	29	25	90
		未婚者割合(%)	85.3	49.5	21.3	15.0	7.5	6.7	2.5
大宮町	男	総数	146	262	412	347	353	336	2,124
		未婚者数	129	158	157	113	83	59	114
		未婚者割合(%)	88.4	60.3	38.1	32.6	23.5	17.6	5.4
大宮町	女	総数	161	289	351	353	339	282	2,666
		未婚者数	131	128	71	36	24	12	81
		未婚者割合(%)	81.4	44.3	20.2	10.2	7.1	4.3	3.0
網野町	男	総数	212	322	460	446	501	468	3,408
		未婚者数	201	230	218	139	128	84	141
		未婚者割合(%)	94.8	71.4	47.4	31.2	25.5	17.9	4.1
網野町	女	総数	190	295	435	441	483	435	4,224
		未婚者数	157	157	113	59	32	20	70
		未婚者割合(%)	82.6	53.2	26.0	13.4	6.6	4.6	1.7
丹後町	男	総数	109	137	173	146	195	200	1,569
		未婚者数	99	95	70	52	62	28	82
		未婚者割合(%)	90.8	69.3	40.5	35.6	31.8	14.0	5.2
丹後町	女	総数	68	93	145	140	194	188	2,004
		未婚者数	53	42	31	18	19	10	51
		未婚者割合(%)	77.9	45.2	21.4	12.9	9.8	5.3	2.5
弥栄町	男	総数	65	104	142	151	161	160	1,315
		未婚者数	57	64	59	35	35	21	49
		未婚者割合(%)	87.7	61.5	41.5	23.2	21.7	13.1	3.7
弥栄町	女	総数	75	99	153	172	142	198	1,598
		未婚者数	63	48	34	15	14	5	36
		未婚者割合(%)	84.0	48.5	22.2	8.7	9.9	2.5	2.3
久美浜町	男	総数	171	238	262	227	301	365	2,742
		未婚者数	154	172	117	74	67	58	112
		未婚者割合(%)	90.1	72.3	44.7	32.6	22.3	15.9	4.1
久美浜町	女	総数	139	218	255	253	299	369	3,288
		未婚者数	117	120	63	36	15	11	64
		未婚者割合(%)	84.2	55.0	24.7	14.2	5.0	3.0	1.9

平成17年国勢調査

資料:市 総務課

## 2-11 高齢化率

平成17年10月1日現在 (単位:%)

京丹後市	峰山町	大宮町	網野町	丹後町	弥栄町	久美浜町
28.0	26.2	23.6	26.9	32.1	30.0	32.6

平成17年国勢調査  
(注) 総人口における65歳以上の人口の割合 資料:市 総務課

## 2-12 住民基本台帳人口

各年3月31日現在 (単位:人)

	峰山町	大宮町	網野町	丹後町	弥栄町	久美浜町	合計
平成19年	13,324	10,874	15,536	6,699	5,785	11,303	63,521
平成20年	13,258	10,904	15,271	6,571	5,689	11,135	62,828
平成21年	13,211	10,857	15,078	6,414	5,644	10,968	62,172

資料:市 市民課

## 2-13 外国人登録人口

各年12月31日現在 (単位:人)

年次	総数	朝鮮・韓国	フィリピン	中国	北米	オセアニア	西ヨーロッパ	東南アジア	その他
平成19年	442	130	212	79	9	3	1	5	3
平成20年	413	129	191	67	8	4	2	9	3
平成21年	373	119	173	59	8	4	2	6	2

資料:市 市民課

## 2-14 人口動態

各年12月31日現在 (単位:人)

年次	出生	死亡	転入	転出
平成19年	441	823	1,079	1,453
平成20年	449	755	1,066	1,482
平成21年	428	744	1,106	1,349
峰山町	105	145	279	311
大宮町	94	104	216	281
網野町	94	186	226	278
丹後町	36	88	116	151
弥栄町	39	79	93	107
久美浜町	60	142	176	221

資料:市 市民課

## 2-15 戸籍人口及び住民登録人口

各年12月31日現在 (単位:人)

年次	戸籍		世帯数	住民登録人口	
	本籍数	本籍人口		人口	
				男	女
平成19年	36,643	94,767	21,965	30,558	32,649
平成20年	36,514	93,826	22,075	30,238	32,261
平成21年	36,360	92,934	22,157	29,972	31,977
峰山町			4,950	6,337	6,861
大宮町			3,972	5,291	5,543
網野町			5,295	7,278	7,700
丹後町			2,405	3,060	3,301
弥栄町			1,914	2,692	2,958
久美浜町			3,621	5,314	5,614

資料:市 市民課



2-16 戸籍届出別件数

(単位:件)

	出生	死亡	婚姻	離婚	養子縁組	入籍	その他
平成18年度	785	1,060	922	202	67	150	517
平成19年度	780	1,023	882	178	80	140	535
平成20年度	795	1,036	966	171	89	174	536

資料:市 市民課

# 産業・経済

## 3. 農林水産

### 3-1 農家数

平成17年2月1日現在

(単位:戸)

	総数	自給的農家	販売農家			
			計	専業農家	兼業農家	
					農業が主	兼業が主
合計	4,135	1,347	2,788	501	374	1,913
峰山町	727	196	531	87	66	378
大宮町	601	186	415	71	73	271
網野町	435	181	254	51	58	145
丹後町	482	225	257	59	30	168
弥栄町	531	176	355	62	51	242
久美浜町	1,361	383	976	171	96	709

2005年農林業センサス

資料:市 総務課

(単位:戸)

#### 販売農家

計	0.3ha未満	0.3~0.5	0.5~1.0	1.0~1.5	1.5~2.0	2.0~3.0	3.0ha以上
2,788	6	668	1,116	443	184	166	205

2005年農林業センサス

資料:市 総務課

### 3-2 販売農家数

平成17年2月1日現在

(単位:戸)

計	主業農家	65歳未満の 農業専従者 がいる	準主業農家	65歳未満の 農業専従者 がいる	副業的 農家

#### 兼業農家

計	専業農家	男子生産 年齢人口 がいる	兼業農家		
			小計	第1種兼業農家	第2種兼業農家
2,788	501	170	2,287	374	1,913

2005年農林業センサス

資料:市 総務課

### 3-3 年齢別農家人口(販売農家)

平成17年2月1日現在

(単位:人)

	総数	14歳以下	15~59歳	60~64歳	65歳以上
峰山町	2,272	316	1,085	172	699
大宮町	1,695	234	769	124	568
網野町	1,139	165	553	64	357
丹後町	1,001	128	427	90	356
弥栄町	1,499	207	709	105	478
久美浜町	4,119	469	2,019	248	1,383

2005年農林業センサス

資料:市 総務課

### 3-4 経営耕地種類別面積

平成17年2月1日現在

(単位:a)

	総数	田	畑	樹園地			その他
				総数	果樹園	茶園	
合計	359,254	289,602	58,507	11,145	10,231	2	-
峰山町	56,744	53,227	3,439	78	31	1	-
大宮町	56,652	49,757	6,851	44	11	-	-
網野町	45,213	26,787	16,400	2,026	1,778	-	-
丹後町	37,077	29,246	7,286	545	484	-	-
弥栄町	55,434	41,955	12,589	890	844	-	-
久美浜町	108,134	88,630	11,942	7,562	7,083	1	-

2005年農林業センサス

(注) 「果樹園」「茶園」の面積は販売農家のみ

資料:市 総務課

### 3-5 主要農産物の作付面積と収穫量

(単位:面積 ha 収穫量 t)

		平成16年度	平成17年度	平成18年度	平成19年度
水稲	作付面積	2,720	2,610	2,590	2,580
	収穫量	14,300	13,500	12,900	13,000
大豆	作付面積	139	147	149	150
	収穫量	72	188	213	98
小豆	作付面積	133	136	136	...
	収穫量	40	99	90	...
牧草	作付面積	117	112	109	...
	収穫量	5,150	4,870	4,720	...
だいこん	作付面積	86	86	...	...
	収穫量	2,390	2,260	...	...
かんしょ	作付面積	59	56	61	...
	収穫量	1,020	924	...	...
水菜・壬生菜	作付面積	58	61	59	...
	収穫量	359	482	431	...
メロン	作付面積	33	...	...	...
	収穫量	507	...	...	...
すいか	作付面積	32	...	...	...
	収穫量	758	...	...	...
たまねぎ	作付面積	31	30	31	...
	収穫量	1,100	824	808	...
ねぎ	作付面積	15	16	16	...
	収穫量	327	339	353	...
ブロッコリー	作付面積	14	14	12	...
	収穫量	58	79	65	...
ごぼう	作付面積	8	...	...	...
	収穫量	80	...	...	...
いちご	作付面積	4	...	...	...
	収穫量	31	...	...	...

京都農林水産統計年報

資料:市 農政課

### 3-6 耕地の利用状況(年間作付延べ面積)

(単位:面積 ha 利用率 %)

年度	稲	麦類	かんしょ	雑穀	豆類	野菜	果樹	工芸 農作物	飼肥料 作物	その他	作付延 べ面積	耕地 利用率
平成17年度	2,610	0	56	48	288	614	228	87	185	94	4,210	82.1
平成18年度	2,590	0	56	46	291	592	225	87	190	86	4,170	81.0
平成19年度	...	...	...	...	...	...	...	...	...	...	...	...

京都農林水産統計年報

資料:市 農政課

### 3-7 家畜農家の状況

毎年2月1日現在

(単位:農家数 戸)

		平成18年度	平成19年度	平成20年度
乳牛	農家数	10	10	...
	飼育数(頭)	500	470	...
肉牛	農家数	28	25	...
	飼育数(頭)	700	710	...
豚	農家数	-	-	...
	飼育数(頭)	-	-	...
にわとり	農家数	1	1	...
	飼育数(1000羽)	...	...	...
肉鶏	農家数	3	4	...
	飼育数(1000羽)	32	56	...

京都農林水産統計年報

資料:市 農政課

### 3-8 国営開発農地の状況

各年4月1日現在

(単位:ha)

年度	団地数	面積	主な作付状況
平成19年	52	494	
平成20年	52	494	
平成21年	52	494	
峰山町	6	42	かんしょ、加工野菜(大かぶ)
大宮町	6	64	加工野菜(たまねぎ)、にんじん
網野町	12	111	飼料作物、茶
丹後町	4	16	果樹(もも)、飼料作物
弥栄町	12	143	かんしょ、加工野菜(大かぶ)
久美浜町	12	117	果樹(なし)、茶

資料:市 農政課

### 3-9 森林面積

毎年4月1日現在

(単位:ha)

	総面積	森林面積					森林率(%)
		総数	国有林	公有林	私有林	その他林	
平成18年度	50,184	37,251.35	1,184.35	2,424.32	33,638.74	3.94	74.2
平成19年度	50,184	37,248.13	1,184.83	2,419.31	33,640.05	3.94	74.2
平成20年度	50,184	37,248.13	1,184.83	2,419.31	33,640.05	3.94	74.2
平成21年度	50,184	37,244.78	1,184.56	2,419.31	33,636.97	3.94	74.2

京都府林業統計

資料:市 農林整備課

### 3-10 農道・林道の状況

平成21年4月1日現在

(単位:延長 m)

農道				林道			
路線数	総延長	舗装延長	橋梁数	路線数	総延長	舗装延長	橋梁数
1,340	260,477	11,056	3	116	103,998	24,791	35

京都府林業統計、京丹後市農道台帳

資料:市 農林整備課

### 3-11 動力船数

各年12月31日現在

年次		無動力漁船	動力漁船				
			3t未満	3~5	5~10	10~20	20t以上
平成18年	隻	11	337	44	17	9	-
	t	6.0	230.0	184.0	121.0	144.0	-
平成19年	隻	6	324	42	20	10	-
	t	3.5	211.7	177.7	147.9	154.2	-
平成20年	隻	6	317	40	18	10	-
	t	3.5	209.3	168.1	133.8	154.2	-
網野町漁協	隻	1	128	22	12	5	-
	t	0.5	85.5	93.2	91.8	73.4	-
丹後町漁協	隻	5	150	13	6	5	-
	t	3.0	100.1	55.9	42.0	80.8	-
湊漁協	隻	0	39	5	0	0	-
	t	0.0	23.7	19.0	0.0	0.0	-

漁港の港勢調査

資料:市 海業水産課

### 3-12 経営組織別漁業経営体数

平成15年11月1日現在

(単位:件)

	総数	個人経営体	経営体数					(1) 漁業従事者世帯数
			団体漁業経営体					
			計	漁業協同組合	漁業生産組合	協同経営	会社	
合計	387	379	8	1	3	4	-	56
網野町	102	98	4	-	2	2	-	37
丹後町	141	138	3	-	1	2	-	12
久美浜町	144	143	1	1	-	-	-	7

2003年漁業センサス

資料:市 総務課

(注) (1)は他人の営む漁業経営体に雇われて、年間31日以上海上作業に従事した世帯員のいる世帯をいう

### 3-13 段階別漁業経営体数

平成15年11月1日現在

(単位:件)

	総数	漁船非使用	漁船使用					大型定置網	小型定置網	地びき網	海面養殖				
			無動力のみ	動力船使用							かき	真珠	その他		
				1t未満	1~3	3~10	10~30							30t以上	
合計	387	2	1	166	45	68	8	-	4	2	-	89	-	-	2
網野町	102	-	1	48	21	27	2	-	2	1	-	-	-	-	-
丹後町	141	2	-	88	14	28	6	-	1	1	-	-	-	-	1
久美浜町	144	-	-	30	10	13	-	-	1	-	-	89	-	-	1

2003年漁業センサス

資料:市 総務課

### 3-14 販売金額別漁業経営体数

平成15年11月1日現在

(単位:件)

	総数	網野町	丹後町	久美浜町
30万円未満	96	14	50	32
30～50	31	9	12	10
50～100	79	24	31	24
100～200	85	24	25	36
200～500	61	20	13	28
500～1,000	18	4	3	11
1,000～5,000	8	3	3	2
5,000～	9	4	4	1

2003年漁業センサス

資料:市 総務課

### 3-15 魚種別漁獲量

平成18年度			平成19年度		
魚種	漁獲高(kg)	漁獲高(円)	魚種	漁獲高(kg)	漁獲高(円)
魚類	1,838,289	479,357,110	魚類	2,145,117	519,702,939
いわし	64,463	2,693,932	いわし	156,258	6,810,133
さば	47,119	18,816,120	さば	19,527	7,447,397
あじ	764,711	52,447,301	あじ	393,739	49,029,437
ぶり	212,252	69,510,467	ぶり	276,635	88,277,385
かつお	3,045	560,838	かつお	3,492	615,525
まぐろ	5,946	14,591,052	まぐろ	11,079	23,116,106
かじき	2,385	2,007,093	かじき	12,573	4,706,513
さわら	308,400	128,637,035	さわら	886,256	148,949,285
さめ	113	2,780	さめ	5	80
たら	328	238,600	たら	565	342,300
かれい	80,469	44,008,035	かれい	86,695	44,309,851
ひらめ	6,111	11,328,719	ひらめ	5,589	11,134,214
たい	33,779	29,416,447	たい	38,846	36,369,776
さんま	27	10,650	さんま	157	17,710
すすき	14,160	9,476,655	すすき	12,597	7,751,481
とびうお	45,753	6,309,225	とびうお	29,599	5,772,426
めぬけめばる類	13,232	17,408,345	めぬけめばる類	12,446	15,687,512
沖ぎす	63,702	12,811,706	沖ぎす	75,784	12,299,178
かます	831	592,416	かます	3,564	1,641,980
しいら	2,036	130,946	しいら	12,511	699,990
たちうお	53	28,600	たちうお	228	202,330
はたはた	83,119	14,460,027	はたはた	20,920	7,659,870
その他の魚	86,255	43,870,121	その他の魚	86,052	46,862,460
貝類	74,999	79,582,140	貝類	110,246	83,892,214
あわび	4,809	25,014,500	あわび	2,910	15,027,320
さざえ	48,800	34,913,554	さざえ	64,668	39,275,261
かき	6,663	7,062,006	かき	25,070	14,922,224
その他の貝	14,727	12,592,080	その他の貝	17,598	14,667,409
その他水産動物	184,201	317,889,784	その他水産動物	193,720	321,234,009
いか	98,920	63,414,201	いか	111,626	75,312,660
たこ	14,192	7,779,954	たこ	7,708	4,556,445
えび	1,045	1,806,738	えび	1,943	2,553,685
かに	68,158	243,439,119	かに	69,929	236,653,039
なまこ	1,886	1,449,772	なまこ	2,514	2,158,180
海藻類	5,990	16,239,246	海藻類	3,670	12,567,930
わかめ	938	10,431,864	わかめ	1,495	10,013,910
てんぐさ	268	175,800	てんぐさ	119	100,840
のり	137	2,376,070	のり	100	1,272,030
その他の海藻	4,647	3,255,512	その他の海藻	1,956	1,181,150
その他	965	289,500	その他	1,903	787,715
合計	2,104,444	893,357,780	合計	2,454,656	938,184,807

資料:市 海業水産課

## 4. 事業所

### 4-1 産業分類別事業所及び従業者数(民営)

	年次	事業所数	従業員数(人)				
			1~4人	5~9人	10~19人	20~29人	30人以上
農林漁業	平成18年	9	10	5	39	-	-
	平成16年	10	14	5	32	53	-
	平成13年	10	5	23	32	27	33
	平成11年	10	9	12	31	50	-
鉱業	平成18年	7	4	5	37	-	49
	平成16年	6	8	7	13	-	48
	平成13年	7	5	5	36	-	48
	平成11年	6	5	10	16	-	49
建設業	平成18年	477	658	575	633	359	381
	平成16年	504	654	633	676	433	330
	平成13年	539	687	641	849	406	431
	平成11年	549	689	617	709	443	584
製造業	平成18年	2,209	3,585	636	814	521	2,793
	平成16年	2,392	4,004	700	799	572	2,656
	平成13年	2,741	4,528	906	846	425	2,992
	平成11年	3,265	4,876	929	850	544	3,296
電気・ガス・熱供給・水道業	平成18年	2	-	8	13	-	-
	平成16年	2	-	9	13	-	-
	平成13年	4	1	9	20	-	-
	平成11年	5	1	9	47	-	-
運輸・通信業	平成18年	53	55	58	82	136	177
	平成16年	60	51	87	139	90	158
	平成13年	56	64	52	99	123	68
	平成11年	48	55	29	135	100	111
卸売・小売業	平成18年	1,046	1,677	1,074	942	375	966
	平成16年	1,106	1,745	1,203	793	398	1,230
	平成13年	1,196	1,942	1,193	804	452	800
	平成11年	1,250	1,913	1,222	729	393	989
金融・保険業	平成18年	41	43	46	132	92	31
	平成16年	40	34	84	88	132	46
	平成13年	57	43	96	129	184	-
	平成11年	58	41	80	197	135	-
不動産業	平成18年	49	59	5	16	20	-
	平成16年	41	55	13	25	-	-
	平成13年	40	59	7	14	22	-
	平成11年	30	34	9	13	-	-
飲食店・宿泊業	平成18年	535	772	749	730	240	448
	平成16年	542	815	725	731	294	487
	平成13年	564	857	793	487	344	537
	平成11年	561	806	800	529	241	298
サービス業	平成18年	978	1,391	803	630	372	1,998
	平成16年	914	1,319	767	580	508	1,639
	平成13年	916	1,302	760	577	442	1,457
	平成11年	903	1,251	766	445	336	1,624

事業所・企業統計調査

(注) 平成11年・平成16年は6月1日、平成13年・平成18年は10月1日現在

資料:市 総務課

#### 4-2 経営組織別事業所の状況

	年次	民営								国営・公営 公共企業体	
		総数		個人		法人		法人でない 団体		事業 所数	従業者 数(人)
		事業 所数	従業者 数(人)	事業 所数	従業者 数(人)	事業 所数	従業者 数(人)	事業 所数	従業者 数(人)		
農林漁業	平成18年	9	54	-	-	9	54	-	-	-	-
	平成16年	10	104	-	-	9	79	1	25	-	-
	平成13年	10	120	-	-	9	87	1	33	-	-
	平成11年	10	102	-	-	8	71	2	31	-	-
鉱業	平成18年	7	95	1	5	6	90	-	-	-	-
	平成16年	6	76	1	3	5	73	-	-	-	-
	平成13年	7	94	1	5	6	89	-	-	-	-
	平成11年	6	80	2	10	4	70	-	-	-	-
建設業	平成18年	477	2,606	353	965	124	1,641	-	-	-	-
	平成16年	504	2,726	384	1,093	120	1,633	-	-	-	-
	平成13年	539	3,014	416	1,219	123	1,795	-	-	-	-
	平成11年	549	3,042	452	1,334	97	1,708	-	-	-	-
製造業	平成18年	2,209	8,349	1,985	3,813	221	4,510	3	26	-	-
	平成16年	2,392	8,731	2,165	4,323	224	4,384	3	24	-	-
	平成13年	2,741	9,697	2,501	4,977	239	4,715	1	5	-	-
	平成11年	3,265	10,495	3,015	5,426	247	5,008	3	61	-	-
電気・ガス・熱供給・水道業	平成18年	2	21	-	-	1	13	1	8	5	14
	平成16年	2	22	-	-	1	13	1	9	-	-
	平成13年	4	30	-	-	3	21	1	9	9	57
	平成11年	5	57	-	-	4	48	1	9	-	-
運輸・通信業	平成18年	53	508	12	27	38	470	3	11	6	-
	平成16年	60	525	19	37	37	449	4	39	-	-
	平成13年	56	406	19	31	33	357	4	18	22	234
	平成11年	48	430	16	31	29	392	3	7	-	-
卸売・小売業	平成18年	1,046	5,034	1,004	3,024	358	3,153	3	11	6	20
	平成16年	1,106	5,369	1,072	3,344	350	3,197	4	28	-	-
	平成13年	1,196	5,191	870	2,411	326	2,780	-	-	2	23
	平成11年	1,250	5,246	923	2,587	327	2,659	-	-	-	-
金融・保険業	平成18年	41	344	12	20	29	324	-	-	-	-
	平成16年	40	384	10	17	30	367	-	-	-	-
	平成13年	57	452	15	23	42	429	-	-	1	16
	平成11年	58	453	16	26	42	427	-	-	-	-
不動産業	平成18年	49	100	40	48	9	52	-	-	-	-
	平成16年	41	93	31	46	10	47	-	-	-	-
	平成13年	40	102	29	42	11	60	-	-	1	1
	平成11年	30	56	25	29	5	27	-	-	-	-
飲食店・宿泊業	平成18年	535	2,939	161	818	54	964	1	3	5	-
	平成16年	542	3,052	176	1,006	44	838	2	8	-	-
	平成13年	564	3,018	487	1,907	71	1,083	6	28	1	3
	平成11年	561	2,674	493	1,769	64	887	4	18	-	-
サービス業	平成18年	978	5,194	544	1,312	377	3,764	46	104	222	3,343
	平成16年	914	4,813	525	1,270	347	3,377	42	166	-	-
	平成13年	916	4,538	510	1,202	360	3,245	46	91	140	2,249
	平成11年	903	4,422	502	1,094	351	3,220	50	108	-	-

事業所・企業統計調査

(注) 平成11年・平成16年は6月1日、平成13年・平成18年は10月1日現在

資料:市 総務課



#### 4-3 従業上の地位及び産業別従業者数(民営)

(単位:人)

		従業者数				
		総数	個人事業主・ 無給家族従業者	有給役員	常用雇用者	臨時雇用者
平成16年	総数	25,895	6,649	1,661	16,266	1,319
	(1)第1次産業	104	-	23	41	40
	(2)第2次産業	11,533	3,959	737	6,622	215
	(3)第3次産業	14,258	2,690	901	9,603	1,064
平成18年	総数	25,244	6,016	3,212	14,714	1,302
	(1)第1次産業	54	-	10	28	16
	(2)第2次産業	11,050	3,586	763	6,501	200
	(3)第3次産業	14,140	2,430	2,439	8,185	1,086

事業所・企業統計調査

(注) 平成16年は6月1日、平成18年は10月1日現在

資料:市 総務課

#### 4-4 旧町別事業所及び従業員数

		総数		民営				法人でない団体	
		事業 所数	従業者 数(人)	個人		法人		事業 所数	従業者 数(人)
				事業 所数	従業者 数(人)	事業 所数	従業者 数(人)		
平成 16 年	合計	5,617	25,895	4,383	11,139	1,177	14,457	57	299
	峰山町	1,078	7,253	715	2,017	353	5,210	10	26
	大宮町	993	4,318	785	1,821	201	2,452	7	45
	網野町	1,703	6,849	1,408	3,613	278	3,166	17	70
	丹後町	646	2,236	537	1,241	106	984	3	11
	弥栄町	401	1,757	302	663	85	976	14	118
	久美浜町	796	3,482	636	1,784	154	1,669	6	29
平成 18 年	合計	5,406	25,244	4,112	10,032	1,226	15,035	68	177
	峰山町	1,089	7,153	710	1,854	367	5,272	12	27
	大宮町	962	4,267	734	1,547	220	2,693	8	27
	網野町	1,609	6,688	1,318	3,305	277	3,350	14	33
	丹後町	611	2,232	497	1,210	110	1,008	4	14
	弥栄町	388	1,691	280	600	93	1,052	15	39
	久美浜町	747	3,213	573	1,516	159	1,660	15	37

事業所・企業統計調査

(注) 平成16年は6月1日、平成18年は10月1日現在

資料:市 総務課

## 5. 工業

### 5-1 産業別工業の状況

(単位:万円)

年次	事業所数	従業者数(人)	現金給与総額	原材料使用額等	製造品出荷額等	
平成18年	233	4,840	1,666,694	4,053,101	7,519,489	
年次	事業所数	従業者数(人)	現金給与総額	原材料使用額等	製造品出荷額等	付加価値額
平成19年	230	4,953	1,740,451	4,620,633	8,251,463	3,301,827
平成20年	253	5,026	1,662,003	4,118,527	8,042,019	3,458,363
食料品	17	490	127,681	659,073	1,007,377	322,534
飲料・たばこ・飼料	5	30	7,280	5,163	22,150	13,711
繊維	79	924	197,073	297,248	643,775	326,149
木材・木製品	11	84	21,637	39,670	75,232	33,869
家具・装備品	7	65	17,483	55,462	84,030	27,208
パルプ・紙	2	14	X	X	X	X
印刷	5	42	9,364	10,847	28,056	16,390
化学	-	-	-	-	-	-
石油・石炭	-	-	-	-	-	-
プラスチック製品	11	159	40,063	95,196	181,928	78,195
ゴム製品	1	9	X	X	X	X
皮革	3	41	6,927	5,720	27,027	20,293
窯業・土石	12	189	68,218	181,505	275,391	80,960
鉄鋼	3	130	47,622	216,588	332,279	97,933
非鉄金属	1	13	X	X	X	X
金属製品	23	309	104,203	187,519	428,954	228,634
はん用機械	7	76	24,045	49,869	121,307	68,036
生産用機械	37	602	207,269	239,836	696,579	415,481
業務用機械	2	161	X	X	X	X
電子部品	5	183	44,502	48,029	160,796	101,763
電気機械	4	105	28,319	114,195	307,450	184,309
情報通信	2	52	X	X	X	X
輸送用機械	14	1,333	710,317	1,912,607	3,649,688	1,442,898
その他	2	15	X	X	X	X

工業統計調査

(注) 従業者4人以上の事業所

平成19年調査において、調査項目を変更したことにより、製造品出荷額等、付加価値額及び原材料使用額等は前年の数値とは接続していない

X=事業所数が1または2であるため秘匿とする

資料:市 総務課

### 5-2 従業者規模別工業の状況

平成20年12月31日現在

(単位:万円)

	事業所数	従業者数	現金給与総額	原材料使用額等	製造品出荷額等	付加価値額
総数	253	5,026	1,751,408	4,757,981	8,983,636	3,736,458
4~9人	148	842	170,465	264,639	603,673	320,420
10~19人	49	641	189,813	300,360	724,976	404,393
20~29人	30	730	215,298	328,760	789,296	438,603
30~49人	8	296	87,481	337,675	531,137	167,879
50~99人	10	708	262,334	512,633	1,143,770	562,022
100~199人	5	684	233,577	939,711	1,643,676	624,181
200人以上	3	1,125	592,440	2,074,203	3,547,108	1,218,960

工業統計調査

(注) 従業者4人以上の事業所

資料:市 総務課

### 5-3 旧町別工業の状況

各年12月31日現在

(単位:万円)

年次	事業所数	従業者数	現金給与総額	原材料使用額等	製造品出荷額等
平成18年	233	4,840	1,616,694	4,053,101	7,519,489
峰山町	58	2,019	833,980	2,072,580	3,723,344
大宮町	47	968	284,463	1,003,760	1,737,480
網野町	58	716	179,130	239,157	594,817
丹後町	24	245	62,995	125,316	290,715
弥栄町	22	422	121,229	240,931	457,744
久美浜町	24	470	134,897	371,357	715,389

年次	事業所数	従業者数	現金給与総額	原材料使用額等	製造品出荷額等	付加価値額
平成19年	230	4,953	1,740,451	4,620,633	8,251,463	3,301,827
峰山町	62	2,170	928,501	2,291,121	4,052,813	1,577,978
大宮町	48	974	297,776	1,037,461	1,737,632	646,271
網野町	52	669	173,880	253,297	625,240	348,564
丹後町	23	246	71,495	118,936	274,694	146,611
弥栄町	24	433	128,777	339,789	567,384	202,114
久美浜町	21	461	140,022	580,029	993,700	380,289

年次	事業所数	従業者数	現金給与総額	原材料使用額等	製造品出荷額等	付加価値額
平成20年	253	5,026	1,751,408	4,757,981	8,983,636	3,736,458
峰山町	63	2,136	946,990	2,264,850	4,492,759	1,894,054
大宮町	59	1,070	292,568	1,068,334	1,888,896	750,950
網野町	56	644	167,073	248,527	547,854	284,321
丹後町	23	227	59,235	148,334	287,231	130,909
弥栄町	28	441	130,420	281,293	554,634	247,395
久美浜町	24	508	155,122	746,643	1,212,262	428,829

工業統計調査

(注) 従業者4人以上の事業所

平成19年調査において、調査項目を変更したことにより、製造品出荷額等、付加価値額及び原材料使用額等は前年の数値とは接続していない

資料:市 総務課

### 5-4 織物業の状況

平成20年12月31日現在

	事業所数	事業所数					従業者数(人)			織物の種類		
		操業中	うち兼業	休業中	廃業	未回答	合計	男	女	後染	先染	両方
総数	1,519	1,312	356	46	137	24	2,368	1,038	1,330	203	1,078	31
峰山町	107	89	32	3	10	5	168	75	93	16	68	5
大宮町	290	265	70	5	19	1	434	177	257	41	215	9
網野町	662	586	118	17	47	12	1,175	545	630	94	479	13
丹後町	207	161	50	7	37	2	258	93	165	19	141	1
弥栄町	124	105	32	5	12	2	178	78	100	29	73	3
久美浜町	129	106	54	9	12	2	155	70	85	4	102	0

平成20年京丹後市織物実態調査

資料:市 商工振興課

## 6. 商業

### 6-1 業種別商業の状況

各年6月1日現在

		商店数	従業者数(人)	年間販売額(百万円)	売場面積(m <sup>2</sup> )
平成14年	合計	1,143	5,102	10,755	-
	卸売業	163	797	4,188	-
	小売業	980	4,305	6,567	81,635
平成16年	合計	1,102	5,108	104,051	-
	卸売業	162	1,094	42,694	-
	小売業	940	4,014	61,357	82,410
	各種商品	4	179	3,072	6,884
	織物・衣服・身の回り品	135	325	3,246	8,957
	飲食料品	318	1,350	23,675	26,909
	自動車・自転車	77	395	8,906	2,626
家具・じゅう器機械器具	105	335	5,002	13,145	
その他	301	1,430	17,456	23,889	

商業統計調査

資料:市 総務課

### 6-2 酒類の販売数量

	総数	清酒	合成清酒	焼酎	ビール	みりん	(単位:kl) その他
平成17年度	4,693	556	35	405	2,027	60	1,610
平成18年度	4,624	527	33	401	1,975	63	1,625
平成19年度	4,413	486	34	409	1,768	64	1,652

資料:大阪国税局

### 6-3 たばこの消費状況

	売渡消費等(本)	税額(円)
平成18年度	211,670,500	650,750,522
平成19年度	208,541,750	682,764,008
平成20年度	197,232,871	642,276,297

資料:市 税務課

## 7. 観光

### 7-1 観光入込客数

(単位:人)

年次	総数	府内府外観光客内訳		うち宿泊客数
		府内	府外	
平成18年	1,848,881	866,913	981,968	441,985
平成19年	1,926,625	914,700	1,011,925	463,771
平成20年	1,824,721	850,859	973,862	460,354

資料:市 観光振興課

### 7-2 宿泊施設の状況

(単位:件)

年度	総数	旅館	ホテル	民宿	公営の施設
平成19年度	219	82	8	120	9
峰山町	10	6	3	-	1
大宮町	3	2	1	-	-
網野町	90	53	-	36	1
丹後町	37	8	-	26	3
弥栄町	3	-	1	-	2
久美浜町	76	13	3	58	2
平成20年度	216	81	8	118	9
峰山町	10	6	3	-	1
大宮町	3	2	1	-	-
網野町	86	52	-	33	1
丹後町	38	8	-	27	3
弥栄町	3	-	1	-	2
久美浜町	76	13	3	58	2

資料:市 観光振興課

### 7-3 温泉の状況

平成21年3月31日現在

	泉源数(箇所)
合計	41
峰山町	2
大宮町	1
網野町	19
丹後町	3
弥栄町	2
久美浜町	14

資料:市 観光振興課

### 7-4 海水浴場の状況

各年12月31日現在

海水浴場名	利用者(人)		
	平成18年	平成19年	平成20年
八丁浜浅茂川	17,700	18,500	16,650
八丁浜小浜	8,500	10,380	10,158
琴引浜掛津	39,900	47,130	43,360
夕日ヶ浦浜詰	38,800	44,160	48,134
後ヶ浜	17,355	16,834	7,310
竹野	1,054	1,022	1,308
丹後松島	28,596	27,736	37,725
小天橋	28,931	34,666	34,319
葛野浜	17,710	29,975	28,177
箱石浜	2,756	2,107	1,854
蒲井浜	6,573	5,054	4,599

資料:京都府

## 7-5 観光消費額

(単位:千円)

	観光消費額
平成18年	7,633,484
平成19年	8,242,518
平成20年	7,758,709

資料:京都府

## 7-6 施設ごとの入込客数

毎年4月1日現在

(単位:人)

施設名	平成18年	平成19年	平成20年
天女の里	17,235	20,278	20,277
浅茂川温泉静の里	137,743	143,462	137,160
琴引浜鳴き砂文化館	14,021	15,074	13,613
道の駅てんきてんき丹後	121,926	131,976	117,464
丹後温泉「はしうど荘」	62,037	56,035	50,695
宇川温泉「よし野の里」	109,757	116,318	108,812
碓高原ステーキハウス	17,080	15,125	13,403
弥栄あしぎぬ温泉	107,514	111,087	116,648
森林公園スイス村	19,714	14,191	19,201
かぶと山公園	5,017	4,679	4,562
大宮ふれあい工房	12,567	12,617	9,408
豪商「稲葉本家」	18,789	20,485	20,921
風蘭の館	6,719	6,542	6,367
網野山村体験交流センター	3,714	3,313	2,433

(注) 施設は、市所有のものに限る

資料:市 観光振興課

## 8. 金融

### 8-1 金融機関の状況

平成21年4月1日現在

(単位:店)

区分	総数	普通銀行	信用金庫	協同組合
総数	20	3	9	8
本店	0	0	0	0
支店	20	3	9	8

(注) 郵便局(ゆうちょ銀行)を除く

資料:市 会計課

### 8-2 預(貯)金残高

(単位:百万円)

	当座預(貯)金	普通預(貯)金	通知預(貯)金	定期預(貯)金	定期積金	その他
平成18年度	4,989	96,300	9	209,160	14,363	4,448
平成19年度	3,130	97,312	59	210,484	13,560	4,348
平成20年度	3,335	99,381	8	213,277	14,031	3,986

(注) 平成19年度より郵便局(ゆうちょ銀行)を除く

資料:市内金融機関

### 8-3 貸出残高

(単位:百万円)

	手形貸付	証書貸付	手形割引	当座貸越
平成18年度	9,025	115,789	3,140	13,015
平成19年度	8,211	113,974	2,305	12,980
平成20年度	6,665	111,736	1,450	12,020

(注) 平成19年度より郵便局(ゆうちょ銀行)を除く

資料:市内金融機関

### 8-4 手形交換の状況

(単位:百万円)

年度	交換高	
	枚数	金額
平成18年度	27,277	23,451
平成19年度	24,880	24,673
平成20年度	21,447	20,596

資料:手形交換所

### 8-5 産業別信用保証状況

(単位:百万円)

	製造業		建設業		商業		運輸・通信業		その他	
	件数	金額	件数	金額	件数	金額	件数	金額	件数	金額
平成18年度	202	3,138	225	2,798	199	2,691	17	337	145	1,615
平成19年度	188	2,693	214	2,803	167	1,978	12	157	152	1,818
平成20年度	224	3,912	226	4,214	228	4,517	14	194	197	3,114

資料:京都信用保証協会

# 運輸・通信

## 9. 交通

### 9-1 KTRの状況

駅名	平成18年度 乗客数(人)			平成19年度 乗客数(人)			平成20年度 乗客数(人)		
	総数	定期	定期外	総数	定期	定期外	総数	定期	定期外
丹後大宮駅	42,053	22,844	19,209	55,400	38,900	16,500	47,960	35,329	12,631
峰山駅	134,815	65,677	69,138	119,971	69,571	50,400	92,017	60,354	31,663
網野駅	130,343	77,813	52,530	106,064	72,564	33,500	94,660	74,338	20,322
木津温泉駅	44,845	19,275	25,570	38,796	21,694	17,102	45,312	27,969	17,343
丹後神野駅	31,827	19,275	12,552	40,309	28,427	11,882	25,195	16,192	9,003
甲山駅	54,425	52,113	2,312	49,551	47,129	2,422	56,694	51,521	5,173
久美浜駅	45,492	26,414	19,078	46,798	25,435	21,363	42,250	25,761	16,489

資料:市 企画政策課

### 9-2 バス運輸状況

	平成19年			平成20年			平成21年		
	路線数	停留所	乗客数(人)	路線数	停留所	乗客数(人)	路線数	停留所	乗客数(人)
市営バス	8	88	52,639	7	93	50,946	7	95	51,580
全但バス	1	6	15,853	1	6	13,528	1	6	5,636
丹海バス	8	137	233,658	8	156	303,207	8	174	328,486

資料:市 企画政策課

### 9-3 種類別自動車登録台数

平成21年3月31日現在

(単位:台)

総数	乗用車		トラック			バス	特殊 自動車	軽自動車等		
	普通	小型	普通	小型	被けん 引車			軽自動車	原動機付 自転車等	小型特殊 自動車・農耕 用・その他
47,582	3,708	6,082	423	682	5	117	495	24,880	6,793	4,397

資料:近畿運輸局京都運輸支局・市 税務課

### 9-4 軽自動車等の内訳

平成21年3月31日現在

(単位:台)

原動機付自転車				軽自動車				小型特殊自動車		二輪の 小型 自動車
50cc以下	50cc超 90cc以下	90cc超 125cc以下	ミニカー	二輪車	三輪車	4輪乗用	4輪貨物	農耕用	特殊 作業用	
5,575	429	188	50	573	2	14,542	9,763	4,120	277	551

資料:市 税務課



## 10. 通信

### 10-1 郵便機関数

平成21年4月1日現在 (単位:箇所)

郵便局		ポスト
直営局	簡易局	
21	3	231

資料: 日本郵便峰山支店

(注) 平成19年10月1日の民営化実施後、「普通局」及び「特定局」は、「直営局」として一本化され、「簡易局」を除き、その分類は全廃された

### 10-2 郵便取扱数

(単位:千通)

年度	通常		小包		速達		書留		年賀状	
	引受	配達	引受	配達	引受	配達	引受	配達	引受	配達
平成18年度	4,313	7,732	72	91	14	31	24	39	1,680	1,579
平成19年度	郵便事業民営化に伴いデータ未整備									
平成20年度	2,790	5,025	48	62	8	18	49	78	1,307	1,245

(注) 通常物数は普通通常郵便物の取扱物数  
速達物数は小包を除いた通常速達郵便物の取扱  
書留物数は小包を除いた通常書留郵便物の取扱

資料: 平成18年度 日本郵政公社近畿支社  
平成19年度・同20年度  
日本郵便峰山支店

### 10-3 電話等加入数

(単位:契約)

年度	電話加入数			ISDN回線		
	総数	住宅用	事務用	総数	住宅用	事務用
平成18年度	23,727	17,187	6,540	3,209	899	2,310
平成19年度	23,679	17,267	6,412	3,121	853	2,268
平成20年度	23,630	17,435	6,195	2,887	718	2,169

資料: 西日本電信電話(株)京都支店

### 10-4 公衆電話数

毎年3月31日現在 (単位:箇所)

年度	総数
平成18年度	216
平成19年度	176
平成20年度	169

資料: 西日本電信電話(株)京都支店

## 11. 電気・上下水道

### 11-1 電気・電力使用状況

(単位:千kWh)

消費量(平成18年度中)			消費量(平成19年度中)			消費量(平成20年度中)		
総数	電灯	電力	総数	電灯	電力	総数	電灯	電力
380,690	151,417	229,273	X	156,121	44,593	X	154,220	42,495

(注) 「電灯」とは、定額電灯、従量電灯、公衆街路灯、時間帯別電灯等をいう  
「電力」とは、深夜電力、低圧電力、事業用電力(低圧)をいう  
平成19年度より「総数」を非公開としている

資料:関西電力㈱宮津営業所

### 11-2 上水道施設状況

平成21年4月1日現在

水源		配水池		導送水管延長	配水管延長
系統	施設能力 (m <sup>3</sup> /日)	池数	容量 (m <sup>3</sup> )	(m)	(m)
4	19,475	15	11,104	24,097	25,355

資料:市 水道整備課

### 11-3 上水道利用状況

各年3月31日現在

年次	給水区域内人口 (人)	給水人口 (人)	給水戸数 (戸)	年間給水量 (千m <sup>3</sup> )
平成19年	34,586	33,903	13,113	4,469
平成20年	34,367	34,059	13,209	4,318
平成21年	34,126	33,945	13,269	4,326

資料:市 水道整備課

### 11-4 簡易水道利用状況

各年3月31日現在

年次	施設数	給水地域(字別) (地区)	給水戸数 (戸)	給水人口 (人)	年間給水量 (千m <sup>3</sup> )
平成19年	42	144	10,099	28,552	3,534
平成20年	42	144	9,880	28,159	3,537
平成21年	40	144	9,856	27,877	3,279

資料:市 水道整備課

### 11-5 下水道の整備状況

各年3月31日現在

年度	整備面積 (ha)	事業計画区域 内人口 (人)	整備人口 (人)	整備率 (%)	施工済管渠 延長 (km)
平成18年度	941	54,204	26,224	48	277
平成19年度	957	53,553	26,720	50	291
平成20年度	1,003	53,124	27,986	53	306

(注) 公共下水道及び集落排水の数値である

資料:市 下水道整備課

## 11-6 市設置浄化槽の整備状況

年度	設置事業費 (千円)	設置基数 (基)	管理基数 累計 (基)
平成18年度	32,548	21	248
平成19年度	35,938	22	348
平成20年度	73,911	57	403

(注) 管理基数には寄付によるものを含む 資料:市 下水道整備課

## 11-7 個人設置浄化槽の整備状況

年度	事業費 (千円)	整備基数		累計
		個人 (基)	宿泊施設等 (基)	
平成18年度	29,094	64	1	65
平成19年度	26,003	60	-	60
平成20年度	18,747	45	-	45

資料:市 下水道整備課

## 11-8 新エネルギーの生産・供給

平成21年度 新エネルギーの種別(設置施設)	(単位:kWh) 発電出力
バイオガス発電(京丹後市エコエネルギーセンター)	650
太陽光発電(溝谷・吉野地区農業集落排水処理施設)	20
太陽光発電(丹後あじわいの郷)	30
風力発電(道の駅てんきてんき丹後)	3

資料:市 環境バイオマス推進課

## 11-9 水道料金等収滞納状況

年度	区分	使用料	収納額	滞納額	(単位:円) 収納率(%)
平成19年度	上水道(現年度分)	639,070,320	581,256,960	57,813,360	91
	上水道(滞納分)	122,058,596	49,988,945	72,069,651	41
	簡易水道(現年度分)	463,738,610	455,518,340	8,220,270	98
	簡易水道(滞納分)	51,857,167	4,811,988	47,045,179	9
	下水道(現年度分)	276,629,330	274,985,030	1,644,300	99
	下水道(滞納分)	2,393,805	252,410	2,141,395	11
	下水道受益者分担金(現年度分)	108,859,000	106,077,000	2,782,000	97
下水道受益者分担金(滞納分)	19,295,000	1,818,000	17,477,000	9	
平成20年度	上水道(現年度分)	628,247,820	574,540,050	53,707,770	91
	上水道(滞納分)	129,791,681	53,867,073	75,924,608	42
	簡易水道(現年度分)	455,609,720	447,754,920	7,854,800	98
	簡易水道(滞納分)	55,266,889	5,580,613	49,686,276	10
	下水道(現年度分)	290,292,350	287,886,400	2,405,950	99
	下水道(滞納分)	3,785,695	507,660	3,278,035	13
	下水道受益者分担金(現年度分)	98,103,000	96,919,900	1,183,100	99
下水道受益者分担金(滞納分)	20,259,000	2,042,400	18,216,600	10	

(注) 下水道の収滞納額には市設置浄化槽分を含む

資料:市 普及推進・料金課

# 土木・建設

## 12. 土木・建築・住宅

### 12-1 都市計画区域

平成21年4月1日現在 (単位:ha)

都市計画区域	峰山都市計画区域	網野都市計画区域
80.58	67.45	13.13

資料:市 都市計画・建築住宅課

### 12-2 道路橋梁の状況

平成21年4月1日現在

国道		主要地方道		一般地方道		市道	
延長 (km)	舗装率 (%)	延長 (km)	舗装率 (%)	延長 (km)	舗装率 (%)	延長 (km)	舗装率 (%)
102	100.0	88	100.0	170	92.4	1,218	59.6

資料:府 丹後土木事務所・市 管理課

### 12-3 主要道路交通量

平成17年10月4日現在(平日24時間交通量)

路線名	観測地点	歩行者類 自転車類	動力付 二輪車類ほか	自動車類 (台/12h)
一般国道178号	京丹後市	34	80	8,955
一般国道312号	京丹後市大宮町三重	11	33	13,826
一般国道312号	京丹後市大宮町河辺3733	147	78	17,200
主要地方道香住久美浜線	京丹後市久美浜町1845	26	24	2,166
主要地方道網野久美浜線	京丹後市久美浜町竹藤	50	12	333
主要地方道久美浜湊宮浦明線	京丹後市久美浜町湊宮	42	15	1,808
主要地方道網野岩滝線	京丹後市大宮町延利	31	18	1,183
主要地方道浜丹後線	京丹後市丹後町岩木	79	66	2,433
一般府道浜味土野大宮線	京丹後市大宮町森本	118	26	705
一般府道明田丹後大宮停車場線	京丹後市大宮町周枳	116	66	2,975
一般府道二箇河辺線	京丹後市峰山町長岡	82	34	1,968
一般府道掛津峰山線	京丹後市峰山町橋木	36	49	2,885
一般府道浜詰網野線	京丹後市網野町浅茂川	551	104	4,033
一般府道岡田浦明線	京丹後市久美浜町関	43	35	1,835
一般府道野中丹後神野停車場線	京丹後市久美浜町大井	141	26	2,320

平成17年度道路交通センサス

資料:市 管理課

## 12-4 除雪状況

年度		除雪		
		延べ路線数	延べ延長 (m)	除雪費用 (円)
	合計	1,662	604.48	20,581,107
平成18年度	峰山町	377	118.32	6,355,508
	大宮町	304	101.69	3,291,466
	網野町	401	115.73	2,693,145
	丹後町	182	60.13	2,798,754
	弥栄町	199	100.24	3,380,265
	久美浜町	199	108.37	2,061,969
	合計	1,788	651.07	87,068,907
平成19年度	峰山町	421	126.33	20,308,920
	大宮町	330	126.34	15,429,242
	網野町	403	109.68	11,647,544
	丹後町	212	75.20	11,918,050
	弥栄町	202	95.63	16,196,889
	久美浜町	220	117.89	11,568,262
	合計	1,870	687.66	67,667,113
平成20年度	峰山町	441	131.33	18,185,855
	大宮町	343	139.94	13,202,161
	網野町	415	115.05	8,095,274
	丹後町	226	78.93	6,691,479
	弥栄町	205	100.08	11,129,527
	久美浜町	240	122.33	10,362,817

資料:市 管理課

## 12-5 都市公園

平成21年4月1日現在

(単位:㎡)

	峰山途中ヶ丘公園	峰山総合公園	八丁浜シーサイドパーク
面積	62,000	76,000	98,000

資料:市 都市計画・建築住宅課

## 12-6 公営住宅の状況

各年4月1日現在

(単位:戸)

年度		総数	市営住宅			府営住宅		
			計	公営住宅	特定公共 賃貸住宅	計	公営住宅	特定公共 賃貸住宅
平成19年度	住宅数	741	391	387	4	350	345	5
	入居世帯数	634	336	332	4	298	296	2
	入居者数(人)	1,490	802	790	12	688	682	6
平成20年度	住宅数	741	391	387	4	350	345	5
	入居世帯数	632	330	326	4	302	300	2
	入居者数(人)	1,475	778	766	12	697	691	6
平成21年度	住宅数	738	390	386	4	348	343	5
	入居世帯数	632	328	324	4	304	302	2
	入居者数(人)	1,485	779	764	15	706	699	7

資料:市 都市計画・建築住宅課

## 12-7 市営住宅の家賃収滞納状況

(単位:円)

年度	種類	使用料	収納額	滞納額	収納率(%)
平成18年度	公営住宅	44,570,735	43,066,735	1,504,000	97
	特定公共賃貸住宅	2,070,000	2,070,000	-	100
	合計	46,640,735	45,136,735	1,504,000	97
平成19年度	公営住宅	46,338,289	45,609,529	728,760	98
	特定公共賃貸住宅	2,160,000	2,160,000	-	100
	合計	48,498,289	47,769,529	728,760	98
平成20年度	公営住宅	45,427,055	44,695,637	731,418	98
	特定公共賃貸住宅	1,822,950	1,822,950	0	100
	合計	47,250,005	46,518,587	731,418	98

資料:市 都市計画・建築住宅課

## 12-8 建築確認申請件数

(単位:件)

	平成18年度	平成19年度	平成20年度
総数	131	101	73
住宅	95	60	43
その他	36	41	30

(注) 住宅には長屋・共同住宅含む  
都市計画区域のみ

資料:市 都市計画・建築住宅課

## 12-9 地価公示法による公示価格

(単位:円)

基準日1月1日  
標準値の所在及び地番並びに住居表示

	平成19年	平成20年	平成21年
峰山町御旅36番1	35,700	34,400	33,100
大宮町口大野小字沖田187番3	25,700	25,600	25,400
網野町浅茂川小字温泉8番	24,700	23,300	21,900
網野町網野小字住吉2708番34	33,100	31,400	29,600
峰山町杉谷小字下近江832番2	47,600	46,200	44,600
網野町小浜小字勝山83番1外	42,900	40,300	37,900

(注) 1㎡当たりの単価である

資料:市 企画政策課

# 民生・衛生

## 13. 社会福祉

### 13-1 社会福祉施設の状況(京丹後市内)

平成21年4月1日現在

(単位:人)

施設の種類	名称	経営主体	従事者数		利用人員	
			常勤	非常勤	定員	現在員
養護老人ホーム	満寿園	あしぎぬ福祉会	23	2	60	60
特別養護老人ホーム	はごろも苑	みねやま福祉会	52	5	50	50
	弥栄はごろも苑	みねやま福祉会	34	2	50	50
	おおみや苑	丹後大宮福祉会	43	13	60	60
	丹後園	丹後福祉会	37	4	50	50
	第二丹後園	丹後福祉会	40	7	50	50
	いちがお園	はしうど福祉会	40	7	50	50
	久美浜苑	北丹後福祉会	35	7	50	50
	海山園	太陽福祉会	51	3	58	58
軽費老人ホーム	ケアハウス赤坂	丹後大宮福祉会	4	1	20	20
	ケアハウス丹後園	丹後福祉会	4	0	30	28
老人福祉センター	松風苑	京丹後市	2	0	-	22
	久美浜老人福祉センター	京丹後市	0	1	-	-
老人デイサービスセンター	総合老人福祉施設はごろも苑	みねやま福祉会	21	4	45	31
	弥栄はごろも苑	みねやま福祉会	5	1	15	15
	DSCおおみや苑	丹後大宮福祉会	15	4	40	32
	にしがき河辺デイサービス	株式会社にしがき	7	10	30	24
	デイサービス京丹後	NPO法人ふくし京丹後	7	1	25	13
	丹後園DSC	丹後福祉会	17	4	40	32
	浜詰DSC	丹後福祉会	9	1	25	16
	DSC住の江	丹後福祉会	10	5	15	12
	京丹後市網野DSC	京丹後市	10	4	30	21
	いちがお園DSC	はしうど福祉会	11	6	40	25
	弥栄DSCふれあい	京丹後市	7	5	25	19
	久美浜DSC	北丹後福祉会	12	2	45	36
	京丹後市佐濃DSC	北丹後福祉会	13	3	45	37
	DSC海山園	太陽福祉会	9	1	30	17
認知症対応型デイサービスセンター	デイサービス満寿園	あしぎぬ福祉会	7	2	12	12
	いわきの里デイサービスC	はしうど福祉会	-	-	3	-
	はなまるデイサービス	NPO法人弥栄福祉村	4	4	12	11
認知症対応型生活介護 (グループホーム)	グループホームもみじ	みねやま福祉会	7	2	9	9
	グループホームかえで	みねやま福祉会	14	0	18	18
	グループホームおおみや	丹後大宮福祉会	7	0	9	0
	グループホームあみの	丹後福祉会	6	1	9	9
	グループホームいわきの里	はしうど福祉会	6	3	9	9
	グループホームいきがい	太陽福祉会	7	1	9	9
小規模多機能型居宅介護	はごろも苑ないきの家	みねやま福祉会	11	2	25	25
	あけぼの荘	不動園	10	2	25	20
	おおみや苑あけだの家	丹後大宮福祉会	9	1	24	19
	ふれあいホーム下岡の家	丹後福祉会	10	0	24	19
	ふれあいホームあみの	丹後福祉会	11	1	24	19
	小規模多機能施設いわきの里	はしうど福祉会	9	1	20	15
	間人あきばの里	はしうど福祉会	9	3	24	18
	川上ふれあいの家	太陽福祉会	11	1	25	12
	田村ゆうゆうの里	太陽福祉会	9	1	25	10
	老人介護支援センター	在宅介護支援Cはごろも苑	みねやま福祉会	4	0	-
おおみや苑在宅介護支援C		丹後大宮福祉会	3	1	-	-
丹後園在宅介護支援C		丹後福祉会	1	0	-	-
在宅介護支援いちがお園		はしうど福祉会	1	0	-	-
佐濃在宅介護支援C		北丹後福祉会	1	0	-	-
知的障害者更生施設(入所)	あゆみが丘学園	(福)丹後大宮福祉会	37	3	80	81
共同作業所	おおみや共同作業所	(特非)大宮福祉会	3	4	30	23

施設の種類	名称	経営主体	従事者数		利用人員	
			常勤	非常勤	定員	現在員
知的障害者授産施設(通所)	みねやま作業所	(福)よさのうみ福祉会	9	2	35	29
	四つ葉ハウス	(福)あみの福祉会	14	4	38	37
	ゆうゆう作業所	(福)よさのうみ福祉会	6	2	20	23
生活介護	あおぞら	(福)久美の浜福祉会	6	3	30	25
	峰山共同作業所	(福)よさのうみ福祉会	2	1	18	17
	るむ	(福)よさのうみ福祉会	5	5	12	20
	チューリップ	(福)あみの福祉会	11	3	15	15
	だるまハウス	(福)あみの福祉会	2	2	10	10
就労移行	つばさ	(福)久美の浜福祉会	3	0	6	6
	峰山共同作業所	(福)よさのうみ福祉会	5	1	12	13
	だるまハウス	(福)あみの福祉会	2	2	6	6
就労継続B	峰山共同作業所	(福)よさのうみ福祉会	3	0	10	13
	つばさ	(福)久美の浜福祉会	7	3	20	19
	だるまハウス	(福)あみの福祉会	3	2	10	10
生活訓練	るむ	(福)よさのうみ福祉会	1	2	8	27

(注) 従事者数は、常勤はおおむね週40時間勤務の人、非常勤は週40時間以下の勤務の人数を計上した

資料:市 健康長寿福祉部

### 13-2 保育所の状況

平成21年4月1日現在

(単位:人)

名称	所在地	設置区分	職員数	入所人員		入所可能年齢
				定員	現在員	
峰山保育所	京丹後市峰山町杉谷283	公立	19(14)	150	86	2歳児
吉原保育所	京丹後市峰山町菅228	公立	10(6)	90	38	3歳児
五箇保育所	京丹後市峰山町五箇2	公立	16(11)	60	39	10ヶ月以上児
長岡保育所	京丹後市峰山町長岡93	公立	8(4)	60	42	3歳児
新山保育所	京丹後市峰山町荒山1231	公立	19(12)	100	100	2歳児
丹波保育所	京丹後市峰山町丹波1403	公立	8(5)	60	28	3歳児
口大野保育所	京丹後市大宮町口大野625	公立	13(9)	120	57	2歳児
大宮南保育所	京丹後市大宮町周枳167	公立	50(36)	230	194	6か月以上児
河辺保育所	京丹後市大宮町河辺2342	公立	13(8)	90	53	1歳児
善王寺保育所	京丹後市大宮町善王寺1058	公立	11(7)	90	56	2歳児
網野保育所	京丹後市網野町網野721	公立	26(20)	90	92	10ヶ月以上児
網野みなみ保育所	京丹後市網野町小浜133	公立	33(25)	150	100	10ヶ月以上児
浅茂川保育所	京丹後市網野町浅茂川14	公立	12(8)	60	40	2歳児
島津保育所	京丹後市網野町島津1180	公立	16(11)	100	61	10ヶ月以上児
たちばな保育所	京丹後市網野町木津1357-3	公立	22(15)	120	77	10ヶ月以上児
丹後保育所	京丹後市丹後町間人300	公立	30(22)	120	71	6か月以上児
下宇川保育所	京丹後市丹後町久僧1070	公立	} 9(5)	60	18	2歳児
上宇川保育所	京丹後市丹後町中野242	公立		45	8	3歳児
吉野保育所	京丹後市弥栄町芋野1213	公立		9(7)	45	19
溝谷保育所	京丹後市弥栄町堤3435	公立	25(19)	110	70	10ヶ月以上児
黒部保育所	京丹後市弥栄町黒部2880	公立	8(5)	45	26	1歳児
鳥取保育所	京丹後市弥栄町木橋25	公立	8(5)	45	24	1歳児
和田野保育所	京丹後市弥栄町和田野1025	公立	8(4)	45	17	2歳児
久美浜保育所	京丹後市久美浜町1322	公立	17(11)	120	76	1歳児
こうりゅう保育所	京丹後市久美浜町永留246-4	公立	29(21)	120	99	10ヶ月以上児
田村保育所	京丹後市久美浜町関621	公立	9(7)	45	21	3歳児
神野保育所	京丹後市久美浜町浦明1050	公立	10(7)	60	30	3歳児
湊保育所	京丹後市久美浜町湊宮2102-1	公立	8(5)	45	31	3歳児
ゆうかり乳児保育所	京丹後市峰山町室24	私立(社会福祉法人)	16(3)	35	33	2か月以上児

(注) 職員数の( )はうち臨時職員数である

資料:市 子ども未来課



### 13-3 保育所保育料の収納状況

(単位:円)

年度	保育料総額			収納額			収納率(%)
	合計	保育料	延長保育料	合計	保育料	延長保育料	
平成18年度	588,322,520	586,025,520	2,297,000	576,417,640	574,159,640	2,258,000	98
平成19年度	551,521,470	549,370,470	2,151,000	541,324,590	539,229,590	2,095,000	98
平成20年度	516,338,920	514,106,920	2,232,000	505,355,930	503,200,930	2,155,000	98

資料:市 子ども未来課

### 13-4 放課後児童クラブの状況

平成21年4月1日現在

(単位:人)

施設名	定員	現在数
峰山放課後児童クラブ	概ね25	27
吉原放課後児童クラブ	概ね25	19
長岡放課後児童クラブ	概ね25	23
大宮放課後児童クラブ	概ね25	47
周枳放課後児童クラブ	概ね25	25
網野放課後児童クラブ	概ね25	35
網野南放課後児童クラブ	概ね25	27
丹後放課後児童クラブ	概ね25	27
弥栄放課後児童クラブ	概ね25	34
久美浜放課後児童クラブ	概ね25	39

資料:市 子ども未来課

### 13-5 乳児院の状況

平成21年4月1日現在

(単位:人)

名称	職員数	入所人員	
		定員	現在員
峰山乳児院	(6)27(2)	20	14
峰山乳児院付設幼児寮	(5)28(3)	25	19

(注) 職員数のうち左の( )は常勤の臨時職員数、右の( )はパート職員数である

資料:市 子ども未来課

### 13-6 社会福祉関係法による保護状況

平成20年度

(単位:千円)

生活保護法		児童福祉法		老人福祉法		障害者自立支援法			
保護 実人員	保護費	保育所		施設入所		施設入所		補装具交付	
		入所 実人員	運営費	措置 延人員	措置費	利用 実人員	給付費	交付 件数	交付費
433	584,734	1,820	2,372,030	81	153,763,620	41	39,880	160	12,735

障害者自立支援法

(注) 保育所の入所実人員は平成19年4月1日現在の数値である

(旧)身体障害者福祉法		(旧)知的障害者福祉法	
施設入所		施設入所	
利用 実人員	給付費	利用 実人数	給付費
7	15,892	85	213,417

資料:市 健康長寿福祉部、子ども未来課

### 13-7 身体障害者手帳保持者数

各年4月1日現在

(単位:人)

年度	総数	視覚障害	聴覚平衡 機能障害	音声言語 機能障害	肢体不自由	内部障害
平成19年度	3,397	291	336	42	1,823	905
平成20年度	3,420	283	341	43	1,822	931
平成21年度	3,394	272	325	45	1,815	937

資料:市 障害者福祉課

### 13-8 介護保険の介護認定者数

平成21年4月1日現在

(単位:人)

	要支援1	要支援2	要介護1	要介護2	要介護3	要介護4	要介護5
第1号被保険者	181	431	490	478	410	418	426
第2号被保険者	5	10	9	12	12	9	19

資料:市 長寿福祉課

### 13-9 介護保険のサービス利用状況

平成20年度

居宅(介護予防)サービス

	居宅サービス		介護予防サービス	
訪問介護	回	81,165	人	1,211
訪問入浴介護	回	2,436	回	0
訪問看護	回	9,126	回	437
訪問リハビリテーション	回	308	回	37
通所介護	回	80,882	人	2,867
通所リハビリテーション	回	13,533	人	421
短期入所生活介護	日	35,303	日	281
短期入所療養介護	日	2,359	日	39
特定施設入居者生活介護	人	380	人	12
福祉用具貸与	人	6,815	人	469
居宅介護(予防)支援	人	14,335	人	4,382

地域密着型サービス

	居宅サービス		介護予防サービス	
認知症対応型通所介護	回	5,503	回	26
小規模多機能型居宅介護	人	1,173	人	310
認知症対応型共同生活介護	人	652	人	0

施設サービス

介護老人福祉施設	人	404
介護老人保健施設	人	83
介護療養型医療施設	人	43

その他のサービス

	居宅サービス		介護予防サービス	
居宅療養管理指導	人	1,123	人	103
福祉用具購入	件	207	件	104
住宅改修	件	161	件	104

資料:市 長寿福祉課

### 13-10 介護保険料の状況

決算状況

(単位:円)

	加入者数(年度末)	保険料	納入額	滞納額
平成18年度	17,920	719,175,800	713,852,600	5,323,200
平成19年度	18,060	736,329,000	730,962,400	5,366,600
平成20年度	18,220	736,080,700	730,716,200	5,364,500

資料:市 長寿福祉課

### 13-11 暮らしの資金貸付状況

(単位:千円)

貸付理由	平成18年度		平成19年度		平成20年度	
	貸付件数	貸付額	貸付件数	貸付額	貸付件数	貸付額
総数	30	2,860	35	3,298	26	2,320
生活費	17	1,660	17	1,620	13	1,210
医療費	3	270	4	350	2	200
養育費	2	200	4	400	4	320
その他	8	730	10	928	7	590

資料:市 生活福祉課

### 13-12 児童手当支給状況

(単位:千円)

児童手当の種類	平成18年度		平成19年度		平成20年度	
	件数	支給額	件数	支給額	件数	支給額
特例給付	147	965	25	230	67	670
被用者児童手当	10,175	60,750	10,237	95,365	9,956	99,560
被用者小学校修了前 特例給付	38,232	222,945	40,191	233,040	39,107	225,785
非被用者児童手当	4,273	26,645	3,794	35,365	3,681	36,760
非被用者小学校修了 前特例給付	18,253	109,905	18,823	112,645	17,694	106,630

資料:市 子ども未来課

## 14. 国保・年金

### 14-1 加入保険の状況

平成21年4月1日現在 (単位:人)

保険の種類	加入者数
京丹後市国民健康保険	21,026

資料:市 保険事業課

### 14-2 国民健康保険の給付状況

平成20年度

(単位:円)

療養諸費									
療養諸費総額				一般診療					
	件数	費用額	保険者負担額	入院		入院外			
				件数	費用額	件数	費用額		
一般	172,908	4,673,660,327	3,427,885,865	4,329	1,882,064,736	115,130	2,016,464,461		
退職	18,504	486,586,478	351,035,743	357	168,462,589	12,453	229,866,321		
療養諸費									
一般診療								助産の給付	
歯科診療		調剤の支給		訪問看護		療養費		件数	費用額
件数	費用額	件数	費用額	件数	費用額	件数	費用額		
24,336	349,099,910	24,995	373,252,112	140	13,458,050	3,934	39,321,058	84	29,760,000
2,523	37,562,790	2,675	42,052,061	43	4,110,800	448	4,531,917		
葬祭の給付				高額療養費					
件数	費用額	件数	費用額						
177	7,650,000	5,798	364,836,752						
		627	45,393,331						

資料:市 保険事業課

### 14-3 国民健康保険一般状況

平成20年度

	被保険者数 (年平均) (人)	世帯数 (年平均) (世帯)	1人当り 診療費費用額 (円)	1件当り 診療費費用額 (円)	受診率(100人当たり) (%)
一般	19,777	10,425	240,276	28,130	854.2
退職	1,443	615	340,905	27,252	1250.9

資料:市 保険事業課

### 14-4 国民年金被保険者数及び保険料免除者数

平成21年4月1日現在

総数	被保険者数			免除者数		
	強制加入者		任意加入者	総数	法廷免除者	申請免除者
	第1号	第3号				
13,252	10,208	2,889	155	3,185	638	2,547

資料:市 保険事業課

## 14-5 国民年金受給権者数及び支給状況

平成20年度

(単位:円)

総数		老齢年金		障害年金		寡婦年金	
件数	金額	件数	金額	件数	金額	件数	金額
18,334	12,010,864,800	3,474	1,501,129,800	97	83,763,700	74	35,559,700

死亡一時金		老齢基礎年金		障害基礎年金		遺族基礎年金		特別一時金	
件数	金額	件数	金額	件数	金額	件数	金額	件数	金額
22	3,590,500	13,455	9,345,472,800	1,015	894,947,200	197	146,401,100	0	0

資料:市 保険事業課

## 15. 衛生・医療

### 15-1 医療施設状況

平成20年10月1日現在

総数		病院		診療所		歯科診療所	
施設数	病床数	施設数	病床数	施設数	病床数	施設数	病床数
54	763	4	738	31	25	19	0

平成20年医療施設(静態・動態)調査

資料:厚生労働省

### 15-2 市立病院及び市直営診療所の診療患者数

平成20年度

(単位:人)

	内科	外科	整形外科	小児科	泌尿器科	眼科	耳鼻咽喉科
久美浜病院	63,578	12,970	13,288	12,687	8,198	4,327	1,696
(入院)	34,549	7,236	5,252	1,077	4,484	-	-
弥栄病院	65,863	9,127	17,856	3,065	1,634	15,811	1,732
(入院)	38,598	6,153	8,482	186	-	875	-
大宮診療所	13,244	-	-	709	-	-	-
五十河診療所	499	-	6	-	-	389	-
間人診療所	10,191	19	-	-	-	-	-
野間診療所	557	-	-	-	-	-	-
佐濃診療所	714	-	-	-	-	-	-
	皮膚科	リハビリテーション科	精神科	心療内科	歯科	歯科口腔外科	産婦人科
久美浜病院	1,285	4,779	-	239	19,411	-	-
(入院)	-	-	-	-	-	2,370	-
弥栄病院	4,446	2,950	-	-	-	-	19,334
(入院)	-	863	-	-	-	-	5,215
大宮診療所	-	-	-	-	-	-	-
五十河診療所	-	-	-	-	-	-	-
間人診療所	-	-	-	-	-	-	-
野間診療所	-	-	-	-	-	-	-
佐濃診療所	-	-	-	-	-	-	-
	放射線科	人工透析	ペインクリニック外来	人間ドック検診室			
久美浜病院	-	-	-	70			
(入院)	-	-	-	-			
弥栄病院	-	10,271	1,166	2,002			
(入院)	-	-	-	-			
大宮診療所	-	-	-	-			
五十河診療所	-	-	-	-			
間人診療所	-	-	-	-			
野間診療所	-	-	-	-			
佐濃診療所	-	-	-	-			

(注) (入院)は、うち数である

資料:市 医療政策課

### 15-3 市立病院及び市直営診療所従事者数

平成21年5月1日現在

(単位:人)

総数	医師	歯科医師	看護師	助産師	准看護師	薬剤師	放射線技師	臨床検査技師	臨床工学技師
311	23	2	145	14	52	9	13	9	5
		理学療法士	作業療法士	歯科衛生士	歯科技工士	視能訓練士	言語聴覚士	栄養士	事務職員
		10	4	3	1	2	2	2	15

資料:市 医療政策課

### 15-4 主要死因別死亡者数

(単位:人)

年次	総数	悪性新生物	脳血管疾患	心疾患	肺疾患(注)	腎不全	肝疾患	糖尿病	高血圧性疾患	老衰	結核	不慮の事故	自殺	その他
平成18年	813	257	82	143	89	14	9	10	6	33	2	21	21	126
平成19年	819	249	101	117	89	12	6	13	4	38	-	26	32	132
平成20年	758	225	67	145	92	14	2	13	2	34	1	27	22	114

保健福祉統計年報

(注) 肺疾患には、肺炎及び慢性閉塞性肺疾患を含む

資料:京都府

### 15-5 年齢別死亡者数

(単位:人)

平成18年

0歳	1~4	5~9	10~14	15~19	20~24	25~29	30~34	35~39	40~44	45~49
-	1	-	2	-	2	-	2	7	4	6
50~54	55~59	60~64	65~69	70~74	75~79	80~84	85~89	90~94	95~99	100歳以上
13	29	31	43	68	119	137	132	137	61	19

平成19年

0歳	1~4	5~9	10~14	15~19	20~24	25~29	30~34	35~39	40~44	45~49
-	1	-	2	1	2	3	4	5	7	9
50~54	55~59	60~64	65~69	70~74	75~79	80~84	85~89	90~94	95~99	100歳以上
6	24	40	36	82	99	143	141	134	70	10

平成20年

0歳	1~4	5~9	10~14	15~19	20~24	25~29	30~34	35~39	40~44	45~49
4	-	-	-	1	1	1	4	2	6	4
50~54	55~59	60~64	65~69	70~74	75~79	80~84	85~89	90~94	95~99	100歳以上
7	14	28	35	76	105	129	140	114	71	16

保健福祉統計年報

資料:京都府

### 15-6 年齢別三大死因別死亡者数

(単位:人)

悪性新生物(がん)

平成17年	240
平成18年	257
平成19年	249
平成20年	225

年齢別	0~4	5~9	10~14	15~19	20~24	25~29	30~34	35~39	40~44	45~49
	-	-	-	-	1	-	-	-	3	-
50~54	55~59	60~64	65~69	70~74	75~79	80~84	85~89	90~94	95以上	
	5	8	8	14	45	40	39	37	15	10

心疾患

平成17年	143
平成18年	143
平成19年	117
平成20年	145

年齢別	0~4	5~9	10~14	15~19	20~24	25~29	30~34	35~39	40~44	45~49
	-	-	-	-	-	-	-	-	-	2
50~54	55~59	60~64	65~69	70~74	75~79	80~84	85~89	90~94	95以上	
	-	2	1	5	13	14	24	30	26	28

脳血管疾患

平成17年	83
平成18年	82
平成19年	101
平成20年	67

年齢別	0~4	5~9	10~14	15~19	20~24	25~29	30~34	35~39	40~44	45~49
	-	-	-	-	-	-	-	-	-	-
50~54	55~59	60~64	65~69	70~74	75~79	80~84	85~89	90~94	95以上	
	1	-	6	2	3	8	13	14	14	6

保健福祉統計年報

資料:京都市

### 15-7 健康診査実施状況

(単位:人)

	基本健康診査		特定健康診査(国保等)		75歳以上健康診査		20歳~39歳健康診査		胃がん検診		子宮がん検診	
	受診者	要医療者	受診者	要精検者	受診者	要精検者	受診者	要精検者	受診者	要精検者	受診者	要精検者
19年度	11,771	4,706	-	-	-	-	-	-	5,653	991	3,019	7
20年度	-	-	5,193	2,525	1,730	838	1,195	336	5,097	840	2,652	7
21年度	-	-	5,505	2,496	1,735	885	1,102	287	5,148	824	3,032	6

	乳がん検診		肺がん検診		大腸がん検診		前立腺がん検診		腹部超音波検診		肝炎ウイルス検査	
	受診者	要精検者	受診者	要精検者	受診者	要精検者	受診者	要精検者	受診者	要精検者	受診者	要精検者
19年度	3,160	183	9,460	369	8,796	748	2,259	170	1,383	63	917	14
20年度	2,789	196	8,244	697	7,087	515	1,800	200	1,309	67	745	15
21年度	2,933	147	8,370	437	7,441	542	2,192	192	1,294	37	654	11

資料:市 健康推進課

### 15-8 市内の献血状況

(単位:人)

年度	総数	4月	5月	6月	7月	8月	9月	10月	11月	12月	1月	2月	3月
平成20年度	2,282	216	352	178	96	144	232	200	363	199	63	0	239

資料:市 健康推進課



### 15-9 ごみ及びし尿の処理状況

平成20年度

総世帯数 (世帯)	総人口 (人)	ごみ					し尿		
		収集 世帯数 (世帯)	収集人口 (人)	処理量 (t)			収集延 世帯数 (世帯)	収集 延人口 (人)	収集量 (t)
				合計	焼却量	埋立量			
22,086	62,172	22,086	62,172	21,287	17,609	3,678	11,144	33,457	33,278

(注) 総世帯数・総人口は市全体の平成21年3月末現在

資料:市 市民課・衛生センター

### 15-10 可燃ごみの排出量及び処理方法別処理量

平成20年度

収集地域		年間排出量(t)			処理方法別(t)	
総世帯数 (世帯)	総人口 (人)	収集量	持込量	合計	焼却量	再生利用
22,086	62,172	14,438	3,171	17,609	17,609	0

(注) 総世帯数・総人口は市全体の平成21年3月末現在

資料:市 市民課

### 15-11 不燃ごみ及び粗大ごみの排出量及び処理方法別処理量

平成20年度

収集地域		不燃ごみ(t)		粗大ごみ(t)		合計 (t)
総世帯数 (世帯)	総人口 (人)	収集量	持込量	収集量	持込量	
22,086	62,172	770	2,908	0	1318	3,678

(注) 総世帯数・総人口は市全体の平成21年3月末現在

資料:市 市民課

### 15-12 資源ごみの排出量・処理量(リサイクル状況)

平成20年度

	(単位:t)				
	缶(スチール・アルミ)	ペットボトル	ビン(3種分)	その他プラ	発泡スチロール
排出量	54	123	512	355	30
処理量	54	123	512	355	30

資料:市 市民課

### 15-13 し尿の収集及び処理量

平成20年度

	収集地域		年間収集量	年間処理量	
	世帯	人口		し尿処理場	農村還元
	網野衛生センター	3,863	10,982	11,202	11,202
竹野川衛生センター	5,519	16,869	16,592	16,592	685
久美浜衛生センター	1,762	5,606	5,484	5,484	310

資料:市 衛生センター

### 15-14 し尿収集手数料の収納状況

現年分

年度	調定額	収納額	収納率(%)	(単位:円)		
				滞納繰越分 調定額	収納額	収納率(%)
平成18年度	282,133,700	282,133,700	100	1,624,270	343,450	21
平成19年度	263,711,400	263,678,400	100	1,280,820	76,250	6
平成20年度	262,154,400	262,026,500	100	651,670	25,800	4

資料:市 衛生センター

# 行財政

## 16. 行政

### 16-1 市職員数

各年4月1日現在

(単位:人)

	職員総数			給料表別職員数			
	総数	男	女	行政職	医療職(一)	医療職(二)	医療職(三)
平成19年	1,161	577	584	865	29	57	210
平成20年	1,117	557	560	820	27	57	213
平成21年	1,091	548	543	795	25	60	211
市長部局	570	321	249	570	-	-	-
議会事務局	5	4	1	5	-	-	-
選管委事務局	-	-	-	-	-	-	-
監査委事務局	3	1	2	3	-	-	-
農委事務局	5	4	1	5	-	-	-
教委事務局	103	52	51	103	-	-	-
消防本部	93	93	-	93	-	-	-
市立病院	299	69	230	15	23	58	203
診療所	13	4	9	1	2	2	8

(注) 職員総数は、各年度給与実態調査による

行政職 …… 下記の給料表の適用を受けないすべての職員

医療職(一) …… 病院及び診療所に勤務する医師及び歯科医師

医療職(二) …… 医療職(二) …… 病院及び診療所に勤務する薬剤師、診療放射線技師、理学療法士等医療技術職員

医療職(三) …… 病院及び診療所に勤務する助産師、看護師、准看護師

資料:市 人事課

### 16-2 市議会の状況

年次	議員数(人)	開会数	会期日数(日)	本会議日数(日)	付議件数	出席率(%)	傍聴者数(人)
平成19年	30	5	95	22	190	99.1	316
平成20年	24	6	105	24	199	98.4	110
平成21年	24	8	117	27	230	99.4	122

資料:市 議会事務局

### 16-3 種類別付議件数

平成21年

総数	市長提出					議員提出			
	条例	予算	決算	専決処分	その他	条例	意見書	決議	その他
230	43	60	17	15	75	9	4	1	6

資料:市 議会事務局

### 16-4 議決件数

平成21年

総数	可決	認定	承認	同意	許可	修正可決	否決	その他
230	171	17	15	5	-	-	1	21

資料:市 議会事務局

## 17. 選挙

### 17-1 選挙人名簿登録者数及び投票所数

登録日	登録者数(人)			投票所数(箇所)
	総数	男	女	
平成19年12月2日	50,950	24,209	26,741	84
平成20年12月2日	50,653	24,118	26,535	84
平成21年12月2日	50,334	24,004	26,330	84

資料:市 選挙管理委員会

### 17-2 投票区別選挙人名簿登録者数

平成21年12月2日現在

投票区	投票区の区域	登録者数(人)		
		計	男	女
1	峰山町元町区、1区、2区、3区、4区、5区、11区、12区、15区、石丸区及び赤坂区の区域	1,298	608	690
2	峰山町6区、7区、8区、9区、10区、13区、14区、16区、17区及び18区の区域	1,756	821	935
3	峰山町安区、西山区及び小西区の区域	536	249	287
4	峰山町菅区の区域	953	456	497
5	峰山町新治区の区域	580	280	300
6	峰山町二箇区、久次区及び五箇区の区域	900	426	474
7	峰山町鱒留区(大路地区及び大成地区を除く。)の区域	191	87	104
8	峰山町鱒留区(大路地区及び大成地区)の区域	48	26	22
9	峰山町長岡区の区域	980	437	543
10	峰山町新町区及び荒山区の区域	2,120	1,027	1,093
11	峰山町内記区及び丹波区の区域	803	373	430
12	峰山町矢田区の区域	243	114	129
13	峰山町橋木区の区域	144	68	76
14	大宮町口大野区の区域	1,949	920	1,029
15	大宮町奥大野区の区域	746	372	374
16	大宮町下常吉区の区域	202	91	111
17	大宮町上常吉区の区域	207	96	111
18	大宮町谷内区(山ノ口地区を除く。)の区域	227	106	121
19	大宮町三重区の区域	306	151	155
20	大宮町森本区の区域	195	99	96
21	大宮町三坂区及び谷内区(山ノ口地区)の区域	194	94	100
22	大宮町周枳区の区域	1,504	729	775
23	大宮町河辺区の区域	1,335	647	688
24	大宮町五十河区の区域	97	43	54
25	大宮町新宮区の区域	29	14	15
26	大宮町延利区の区域	192	94	98
27	大宮町久住区の区域	88	46	42
28	大宮町善王寺区の区域	1,218	597	621
29	大宮町明田区の区域	120	62	58

投票区	投票区の区域	登録者数(人)		
		計	男	女
30	網野町水之江区、住吉区、長田区、福田区及び御陵区の区域	2,031	961	1,070
31	網野町上小路区、北大路区及び桃山区の区域	1,572	768	804
32	網野町港区、元町区、旭区、東大路区、大昭区及び栄区の区域	1,969	944	1,025
33	網野町下岡区の区域	583	284	299
34	網野町小浜区の区域	611	293	318
35	網野町春日区、愛宕区、大橋区、大谷区、溝川区、島津口区及び仲禅寺区の区域	1,224	594	630
36	網野町掛津区及び遊区の区域	377	179	198
37	網野町三津区の区域	383	183	200
38	網野町高橋区、公庄区、郷区及び生野内区の区域	733	350	383
39	網野町切畑区の区域	60	29	31
40	網野町新庄区の区域	201	103	98
41	網野町加茂川区、岡田区、日和田区、温泉区、中立区、下和田区、上野区、俵野区及び溝野区の区域	1,080	482	598
42	網野町浜詰区の区域	1,048	495	553
43	網野町塩江区の区域	188	92	96
44	網野町磯区の区域	100	45	55
45	丹後町間人区(砂方地区を除く。)及び家の谷区の区域	1,836	838	998
46	丹後町間人区(砂方地区)の区域	154	79	75
47	丹後町成願寺区、徳光区、三宅区、大山区及び岩木区の区域	1,080	514	566
48	丹後町是安区、吉永区及び矢畑区の区域	259	122	137
49	丹後町竹野区、宮区、牧ノ谷区、願興寺区及び筆石区の区域	433	199	234
50	丹後町乗原区及び此代区の区域	112	56	56
51	丹後町平区、井上区、中野区、井谷区、畑区、遠下区及び碓の区域	396	199	197
52	丹後町鞍内区の区域	42	19	23
53	丹後町中浜区、久僧区、上野区、谷内区及び上山区の区域	680	326	354
54	丹後町袖志区、尾和区及び自衛隊の区域	314	174	140
55	弥栄町堤区及び溝谷区の区域	1,172	537	635
56	弥栄町吉沢区及び芋野区の区域	490	225	265
57	弥栄町外村区及び等楽寺区の区域	308	144	164
58	弥栄町船木区、黒部区、小田区、国久区及び井辺区の区域	995	481	514
59	弥栄町鳥取区及び木橋区の区域	769	367	402
60	弥栄町野中区、吉野区、須川区、霰区、味土野区、大谷区及び来見谷区の区域	137	65	72
61	弥栄町田中区、中津区及び中山区の区域	56	27	29
62	弥栄町和田野区の区域	658	314	344
63	久美浜町向町区、十楽区、仲町区、土居区、東本町区、西本町区、新町区、新橋区及び栄町区の区域	1,489	699	790
64	久美浜町神谷区、河梨区、口馬地区、奥馬地区、口三谷区及び奥三谷区の区域	568	270	298
65	久美浜町甲坂区及び栃谷区の区域	252	124	128
66	久美浜町市野々区及び布袋野区の区域	361	175	186
67	久美浜町畑区及び金谷区の区域	255	131	124

投票区	投票区の区域	登録者数(人)		
		計	男	女
68	久美浜町市場区、出角区、須田区及び新庄区の区域	552	266	286
69	久美浜町橋爪区、海士区、油池区、西橋爪区、坂井区、友重区、品田区、新谷区、谷区、芦原区及び島区の区域	998	486	512
70	久美浜町尉ヶ畑区、奥山区及び二俣区の区域	215	100	115
71	久美浜町小桑区、佐野甲区、佐野乙区、佐野丙区、安養寺区及び野中区の区域	607	290	317
72	久美浜町郷区、円頓寺区、坂谷区、長野区、竹藤区、女布区及び丸山区の区域	511	246	265
73	久美浜町永留区の区域	250	123	127
74	久美浜町壱分区の区域	164	80	84
75	久美浜町大井区及び関区の区域	250	119	131
76	久美浜町三原区の区域	94	45	49
77	久美浜町三分区及び平田区の区域	365	184	181
78	久美浜町甲山区の区域	356	173	183
79	久美浜町浦明区、長柄区及び神崎区の区域	689	328	361
80	久美浜町鹿野区の区域	123	64	59
81	久美浜町箱石区及び葛野区の区域	258	114	144
82	久美浜町湊宮区及び大向区の区域	602	286	316
83	久美浜町河内区の区域	94	45	49
84	久美浜町蒲井区及び旭区の区域	69	35	34

資料：市 選挙管理委員会

### 17-3 各種選挙投票状況

#### その1 参議院京都府選挙区選出議員選挙

平成19年7月29日執行

候補者		得票数	候補者		得票数
候補者名	所属党派名		候補者名	所属党派名	
松井 孝治	民主党	12,397	成宮 まり子	日本共産党	6,075
西田 昌司	自由民主党	12,641	大城戸 豊一	維新政党・新風	224

#### その2 参議院比例代表選出議員選挙

平成19年7月29日執行

党派名	得票数	党派名	得票数
維新政党・新風	64.000	国民新党	471.000
社会民主党	665.000	自由民主党	10,652.812
公明党	3,583.884	民主党	10,615.095
9条ネット	50.000	新党日本	427.000
共生新党	25.000	女性党	221.155
日本共産党	4,371.042		

#### その3 衆議院小選挙区選出議員選挙

平成17年9月11日執行

候補者		得票数	候補者		得票数
候補者名	所属党派名		候補者名	所属党派名	
谷垣 さだかず	自由民主党	20,979	吉田 さゆみ	日本共産党	6,197
小林 哲也	民主党	9,672			

#### その4 衆議院比例代表選出議員選挙・近畿選挙区

平成17年9月11日執行

党派名	得票数	党派名	得票数
自由民主党	14,841	公明党	3,984
民主党	9,654	新党日本	1,425
日本共産党	5,100	社会民主党	1,315

#### その5 京都府知事選挙

平成18年4月9日執行

候補者		得票数	候補者		得票数
候補者名	所属党派名		候補者名	所属党派名	
山田 啓二	無所属	20,266	衣笠 洋子	無所属	6,974

#### その6 京都府議会議員一般選挙

平成19年4月8日執行

候補者		得票数
候補者名	所属党派名	
たつみ 昭	自由民主党	14,048
あらた 保次	日本共産党	4,761
久保 こうじ	無所属	10,621

#### その7 京丹後市長選挙

平成20年4月27日執行

候補者		得票数	候補者		得票数
候補者名	所属党派名		候補者名	所属党派名	
中山 やすし	無所属	18,552	石井 内海	無所属	6,942
早川まさてる	無所属	12,857			

その8 京丹後市議会議員選挙

平成20年4月27日執行

候補者		得票数	候補者		得票数
候補者名	所属党派名		候補者名	所属党派名	
みさき 政直	無所属	1,803.000	あだち 昌久	無所属	1,452.000
森口 とおる	自由民主党	1,791.000	まつお 信介	無所属	1,412.000
谷口 まさ昭	無所属	1,754.469	中西 さだゆき	無所属	1,398.000
森 まさる	日本共産党	1,691.872	ゆきまち 実	無所属	1,390.000
志水 一洋	無所属	1,690.000	川村 ひろしげ	無所属	1,386.000
松本 しょうじ	公明党	1,687.759	平林 ちえみ	日本共産党	1,374.000
中村 ただし	無所属	1,682.000	岡田 おさむ	無所属	1,364.000
吉岡 とよかず	無所属	1,647.548	田中 くにお	日本共産党	1,311.000
吉岡 かずのぶ	無所属	1,632.451	松田 せいけい	日本共産党	1,281.000
松本 けいいち	無所属	1,614.243	たかくら 禎介	無所属	1,091.000
池田 恵一	無所属	1,592.996	谷口 まさひろ	無所属	1,057.530
大同 まもる	無所属	1,545.000	植垣 いつき	無所属	910.000
由良 なおこ	公明党	1,538.000	森 豊彦	無所属	120.127
奥野 しげはる	無所属	1,492.000			

その9 衆議院小選挙区選出議員選挙

平成21年8月30日執行

候補者		得票数	候補者		得票数
候補者名	所属党派名		候補者名	所属党派名	
たくま けいじ		602	谷垣 さだかず	自由民主党	16,905
吉田 さゆみ	日本共産党	4,674	おはら 舞	民主党	15,571

その10 衆議院比例代表選出議員選挙・近畿選挙区

平成21年8月30日執行

党派名	得票数	党派名	得票数
国民新党	563	みんなの党	1,016
自由民主党	11,610	社会民主党	679
民主党	14,766	改革クラブ	68
新党日本	172	公明党	3,458
幸福実現党	526	日本共産党	4,329

資料:市 選挙管理委員会

## 18. 財政

### 18-1 一般会計当初予算額

歳入		(単位:千円)		
科	目	平成19年度	平成20年度	平成21年度
市税		5,919,139	5,740,136	5,461,676
地方譲与税		366,000	366,000	335,000
利子割交付金		28,000	38,000	34,000
配当割交付金		20,000	24,000	12,000
株式等譲渡所得割交付金		15,000	22,000	5,000
地方消費税交付金		690,000	670,000	590,000
ゴルフ場利用税交付金		13,000	13,000	11,000
自動車取得税交付金		280,000	260,000	163,001
国有提供施設等所在市町村助成交付金		6,900	7,000	7,000
地方特例交付金		36,000	40,500	65,000
地方交付税		11,500,000	11,700,000	12,300,000
交通安全対策特別交付金		13,000	12,000	10,000
分担金及び負担金		667,746	583,523	541,414
使用料及び手数料		598,761	587,778	587,999
国庫支出金		1,548,709	1,616,636	2,174,330
府支出金		1,720,330	1,497,133	2,075,607
財産収入		30,368	41,507	59,746
寄附金		1	1	1,000
繰入金		1,173,400	1,221,700	848,240
繰越金		150,000	150,000	150,000
諸収入		524,946	282,586	275,487
市債		3,528,700	3,456,500	4,252,500
合	計	28,830,000	28,330,000	29,960,000
歳出				
科	目	平成19年度	平成20年度	平成21年度
議会費		249,240	228,441	220,300
総務費		3,083,115	2,501,561	4,502,674
民生費		7,206,823	7,999,739	7,645,578
衛生費		3,431,975	3,369,814	3,554,054
労働費		31,743	31,978	151,015
農林水産業費		2,005,228	1,468,655	2,009,696
商工費		791,980	848,726	941,974
土木費		2,380,834	2,068,719	1,868,992
消防費		1,474,216	1,677,122	1,150,823
教育費		2,765,666	2,436,593	2,189,773
災害復旧費		-	-	4,289
公債費		5,392,653	5,683,877	5,708,000
予備費		16,527	14,775	12,832
合	計	28,830,000	28,330,000	29,960,000

資料:市 財政課



## 18-2 特別会計当初予算額

(単位:千円)

会 計	平成 19 年度	平成 20 年度	平成 21 年度
国民健康保険事業	6,810,000	6,813,000	6,840,000
国民健康保険直営診療所事業	427,000	439,000	426,000
老人保健事業	6,730,000	771,000	31,000
後期高齢者医療事業	-	632,400	604,000
介護保険事業	4,384,000	4,565,000	4,670,000
介護サービス事業	705,000	657,000	675,000
簡易水道事業	1,129,000	1,236,000	1,219,000
集落排水事業	415,000	703,000	641,000
公共下水道事業	3,460,000	3,890,000	3,215,000
浄化槽整備事業	77,500	123,000	105,000
土地取得事業	2,000	-	-
工業用地造成事業	67,000	1,035,000	103,000
宅地造成事業	74,000	69,000	56,000
峰山財産区	6,700	6,600	6,700
五箇財産区	2,400	2,300	2,200
合 計	24,289,600	20,942,300	18,593,900

資料:市 財政課

## 18-3 企業会計当初予算額

(単位:千円)

会 計	平成 19 年度	平成 20 年度	平成 21 年度	
水道事業	収益的 収入	639,358	628,936	621,598
	支出	615,014	603,344	592,778
	資本的 収入	657,774	1,206,141	1,173,741
	支出	887,684	1,544,659	1,429,804
病院事業	収益的 収入	5,812,000	5,876,000	6,110,000
	支出	5,812,000	5,876,000	6,110,000
	資本的 収入	354,481	365,243	630,440
	支出	354,481	365,243	931,009
合 計	7,669,179	8,389,246	9,063,591	

(注) 合計は収益的支出と資本的支出の合算額

資料:市 財政課

## 18-4 一般会計歳入決算額

科 目	(単位:千円)		
	平成18年度	平成19年度	平成20年度
市税	5,276,547	5,851,532	5,848,216
地方譲与税	821,540	380,795	365,198
利子割交付金	27,950	37,941	30,142
配当割交付金	24,351	28,817	12,926
株式等譲渡所得割交付金	24,373	21,124	4,655
地方消費税交付金	682,007	660,379	612,715
ゴルフ場利用税交付金	15,705	11,989	12,033
自動車取得税交付金	286,649	268,461	214,663
国有提供施設等所在市町村助成交付金	7,194	7,292	7,634
地方特例交付金	104,021	37,664	74,988
地方交付税	12,758,029	12,278,296	12,822,537
交通安全対策特別交付金	13,088	12,665	10,846
分担金及び負担金	672,679	647,261	586,104
使用料及び手数料	655,756	590,579	570,972
国庫支出金	1,877,538	1,868,609	1,846,985
府支出金	1,752,847	1,970,526	1,826,960
財産収入	129,871	60,353	103,813
寄附金	476,490	6,280	4,709
繰入金	236,977	892,887	979,402
繰越金	743,168	541,175	487,594
諸収入	418,699	946,545	445,185
市債	3,578,800	3,379,100	4,042,800
合 計	30,584,279	30,500,270	30,911,077

資料:市 財政課

## 18-5 一般会計歳出目的別決算額

科 目	(単位:千円)		
	平成18年度	平成19年度	平成20年度
議会費	238,813	243,861	228,038
総務費	3,361,757	3,463,237	3,176,866
民生費	7,007,755	7,291,716	8,075,559
衛生費	3,200,690	3,368,422	3,327,879
労働費	32,322	31,115	33,112
農林水産業費	1,852,942	2,231,135	1,751,965
商工費	1,203,032	957,432	1,334,643
土木費	2,936,717	2,254,766	2,179,604
消防費	1,459,268	1,442,835	1,712,538
教育費	2,288,303	2,686,766	2,373,203
災害復旧費	628,315	302,161	230,958
公債費	5,833,190	5,739,230	5,663,111
合 計	30,043,104	30,012,676	30,087,476

資料:市 財政課

### 18-6 一般会計歳出性質別決算額

(単位:千円)

経 費 別	平成 18 年度		平成 19 年度		平成 20 年度	
	決算額	比率 %	決算額	比率 %	決算額	比率 %
義務的経費	15,167,062	50.5	15,124,961	50.4	14,996,388	49.8
人件費	6,407,081	21.3	6,244,914	20.8	6,010,445	20.0
扶助費	2,926,791	9.8	3,142,940	10.5	3,322,840	11.0
公債費	5,833,190	19.4	5,737,107	19.1	5,663,103	18.8
任意的経費	10,693,311	35.5	10,644,581	35.4	10,660,689	35.5
物件費	3,850,028	12.8	3,916,388	13.1	3,926,940	13.0
維持補修費	216,037	0.7	325,980	1.1	319,550	1.1
補助費等	2,556,626	8.5	3,091,457	10.3	2,814,326	9.4
積立金	838,824	2.8	368,799	1.2	391,262	1.3
投資及び出資金	127,400	0.4	314,600	1.0	161,400	0.5
貸付金	72,860	0.2	6,398	0.0	198,765	0.7
繰出金	3,031,536	10.1	2,620,959	8.7	2,848,446	9.5
投資的経費	4,182,731	14.0	4,243,134	14.2	4,430,399	14.7
普通建設事業費	3,534,191	11.8	3,926,487	13.1	4,193,719	13.9
災害復旧事業費	648,540	2.2	316,647	1.1	236,680	0.8
合 計	30,043,104	100.0	30,012,676	100.0	30,087,476	100.0

資料:市 財政課

### 18-7 特別会計決算額

平成18年度

(単位:千円)

会 計	歳 入	歳 出
国民健康保険事業	6,715,135	6,333,103
国民健康保険直営診療所事業	441,694	410,521
老人保健事業	6,807,917	6,846,740
介護保険事業	4,224,778	4,150,797
介護サービス事業	674,850	658,873
簡易水道事業	1,375,582	1,337,464
集落排水事業	452,908	442,103
公共下水道事業	4,334,753	4,195,610
浄化槽整備事業	67,019	53,879
土地取得事業	7,141	7,141
工業用地造成事業	46,363	22,207
宅地造成事業	85,795	12,949
峰山財産区	6,922	138
五箇財産区	2,627	102
合 計	25,243,484	24,471,627

平成19年度		歳入	歳出
会	計		
国民健康保険事業		6,974,974	6,810,036
国民健康保険直営診療所事業		438,579	422,997
老人保健事業		6,770,030	6,807,873
介護保険事業		4,352,097	4,201,478
介護サービス事業		702,378	662,175
簡易水道事業		1,554,612	1,522,809
集落排水事業		739,689	727,323
公共下水道事業		3,433,766	3,293,064
浄化槽整備事業		75,525	67,167
土地取得事業		9,148	9,148
工業用地造成事業		434,156	425,376
宅地造成事業		72,967	12,628
峰山財産区		6,848	93
五箇財産区		2,529	167
合	計	25,567,298	24,962,334

平成20年度		歳入	歳出
会	計		
国民健康保険事業		6,794,443	6,757,619
国民健康保険直営診療所事業		434,975	426,293
老人保健事業		712,994	708,397
後期高齢者医療事業		519,602	515,436
介護保険事業		4,594,392	4,495,628
介護サービス事業		655,163	626,259
簡易水道事業		1,226,980	1,207,683
集落排水事業		546,536	537,074
公共下水道事業		3,850,188	3,738,851
浄化槽整備事業		121,492	111,083
土地取得事業		-	-
工業用地造成事業		671,480	667,235
宅地造成事業		60,408	12,403
峰山財産区		6,815	130
五箇財産区		2,365	141
合	計	20,197,833	19,804,232

資料:市 財政課

### 18-8 公營企業會計決算額

平成18年度		(單位:千円)	
會	計	收 入	支 出
水道事業	収益的	659,225	579,060
	資本的	372,373	574,211
病院事業	収益的	4,604,678	5,284,728
	資本的	336,054	438,281
平成19年度			
會	計	收 入	支 出
水道事業	収益的	664,212	575,694
	資本的	920,077	1,228,963
病院事業	収益的	5,019,976	5,408,924
	資本的	581,878	581,866
平成20年度			
會	計	收 入	支 出
水道事業	収益的	640,289	574,938
	資本的	599,011	833,624
病院事業	収益的	5,523,433	5,617,738
	資本的	1,287,925	362,280

資料:市 財政課

### 18-9 財政指標(普通會計等)

財 政 指 標		(單位:千円、%)		
		平成18年度	平成19年度	平成20年度
標準財政規模		18,657,898	18,393,206	19,615,434
財政力指數		0.384	0.397	0.387
財政力指數(3年平均)		0.376	0.384	0.389
經常收支比率		94.5	96.1	95.1
起債制限比率		15.0	13.3	13.9
起債制限比率(3年平均)		14.0	14.1	14.1
公債費比率		20.1	18.6	18.7
實質赤字比率		-	-	-
連結實質赤字比率		-	-	-
實質公債費比率(3年平均)		17.9	17.7	17.3
將來負擔比率		-	179.4	172.5
資金不足比率	病院事業會計	-	23.3	-
	水道事業會計	-	-	-
	簡易水道事業特別會計	-	-	-
	集落排水事業特別會計	-	-	-
	公共下水道事業特別會計	-	-	-
	淨化槽整備事業特別會計	-	-	-
	工業用地造成事業特別會計	-	-	-
	宅地造成事業特別會計	-	-	-

資料:市 財政課

## 18-10 基金年度末現在高

一般会計

(単位:千円)

基金の種類	平成18年度	平成19年度	平成20年度
財政調整基金	1,953,157	1,819,249	1,133,032
減債基金	324,701	325,216	325,665
地域福祉基金	230,502	162,947	-
地域環境保全基金	60,642	55,737	45,913
地域づくり基金	194,525	44,833	-
奨学基金	198,729	199,693	205,763
災害対策基金	61,159	61,256	58,138
子どもを守る基金	2,779	2,783	-
観光インフラ整備等促進実行調整費基金	61,786	59,682	89,997
地域振興基金	900,583	1,202,009	1,413,626
蒲井・旭地域振興基金	470,000	1,070	-
ふるさと応援基金	-	-	74,201
合 計	4,458,563	3,934,475	3,346,335

特別会計

基金の種類	平成18年度	平成19年度	平成20年度
国民健康保険事業基金	785,267	656,510	457,393
介護給付費準備基金	415,748	416,406	456,967
介護従事者処遇改善臨時特例基金	-	-	36,824
介護サービス事業基金	85,100	42,134	42,190
簡易水道事業基金	3,518	6,261	4,126
集落排水事業基金	32,871	32,463	37,247
公共下水道事業減債基金	385,828	443,363	403,960
浄化槽整備事業基金	7,312	9,324	12,183
合 計	1,715,644	1,606,461	1,450,890

資料:市 財政課

## 18-11 市債年度末現在高

一般会計		(単位:千円)		
起債の種類	平成18年度	平成19年度	平成20年度	
一般公共事業債	3,259,761	2,992,929	2,683,491	
公営住宅建設事業債	487,808	450,721	419,322	
災害復旧事業債	698,257	683,872	602,543	
教育・福祉施設等整備事業債	7,949,273	7,001,736	6,105,334	
うち一般廃棄物処理事業債	5,121,345	4,565,471	3,941,160	
一般単独事業債	11,842,601	11,788,744	12,229,424	
うち合併特例事業債	2,281,340	3,806,338	5,423,478	
辺地対策事業債	1,070,709	980,822	802,261	
過疎対策事業債	5,323,906	4,807,581	4,842,106	
厚生福祉施設整備事業債	389,399	352,898	313,093	
国の予算貸付債(公有林整備事業債)	1,094,895	1,052,618	993,661	
地域改善対策事業債	133,818	90,463	56,056	
財源対策債	1,419,825	1,243,439	1,070,358	
臨時財政特例債	108,400	92,857	77,623	
減税補てん債	1,030,616	952,283	869,831	
臨時税収補てん債	285,118	261,792	237,979	
臨時財政対策債	7,132,300	7,859,815	8,445,719	
調整債(60.61.62.63年度分)	72,194	49,363	32,601	
京都府貸付金	1,484,090	1,499,373	1,445,409	
その他	287,835	280,242	272,352	
うち一般会計出資債	276,796	270,002	262,886	
うち調整債(平成元年度以降分)	11,039	10,240	9,466	
合 計	44,070,805	42,441,548	41,499,163	
特別会計				
起債の種類	平成18年度	平成19年度	平成20年度	
国民健康保険直営診療所事業債	90,734	71,549	76,392	
介護サービス事業債	1,176,707	1,130,636	1,083,733	
簡易水道事業債	6,400,879	6,609,891	6,633,159	
集落排水事業債	3,142,370	3,199,003	3,133,320	
公共下水道事業債	16,788,484	17,711,712	18,839,944	
浄化槽整備事業債	106,400	132,600	185,500	
工業用地造成事業債	-	410,000	955,000	
宅地造成事業債	35,972	23,984	11,996	
合 計	27,741,546	29,289,375	30,919,044	
企業会計				
起債の種類	平成18年度	平成19年度	平成20年度	
上水道事業債	2,610,288	2,745,204	2,836,583	
病院事業債	4,595,136	4,298,586	5,065,844	
合 計	7,205,424	7,043,790	7,902,427	

資料:市 財政課

## 19. 税

### 19-1 市税

(単位:千円)

		予算額	調定済額	収納済額	不納欠損額	収入未済額	C/A	C/B
		(A)	(B)	(C)			%	%
平成18年度	現年	5,187,824	5,312,847	5,212,782	2,285	97,780	100.48	98.12
	滞納	64,122	416,952	63,765	43,380	309,807	99.44	15.29
平成19年度	現年	5,695,375	5,867,518	5,774,949	647	91,922	101.40	98.42
	滞納	74,101	403,019	76,583	22,653	303,783	103.35	19.00
平成20年度	現年	5,784,400	5,915,948	5,804,190	1,176	110,582	100.34	98.11
	滞納	43,203	391,916	44,026	39,977	307,913	101.90	11.23
市民税	現年	2,441,733	2,498,402	2,451,002	34	47,366	100.38	98.10
	滞納	16,206	88,883	16,207	10,850	61,826	100.01	18.23
固定資産税	現年	2,500,114	2,566,366	2,508,564	1,135	56,667	100.34	97.75
	滞納	25,099	266,341	25,100	26,295	214,946	100.00	9.42
軽自動車税	現年	150,723	154,842	151,182	7	3,653	100.30	97.64
	滞納	1,358	8,692	1,362	744	6,586	100.29	15.67
たばこ税	現年	642,276	642,276	642,276	0	0	100.00	100.00
鉱産税	現年	263	315	315	0	0	119.77	100.00
特別土地保有税	滞納	1	13,068	0	0	13,068	0.00	0.00
都市計画税	滞納	361	12,763	357	2,088	10,318	98.89	2.80
入湯税	現年	49,291	53,747	50,851	0	2,896	103.16	94.61
	滞納	178	2,169	1,000	0	1,169	561.80	46.10

資料:市 税務課

### 19-2 個人・法人市民税・固定資産税等の納税義務者数

(単位:人)

年度	納税義務者数			
	個人市民税	法人市民税	固定資産税	軽自動車税
平成19年度	27,896	1,006	38,487	21,930
平成20年度	27,523	1,031	38,578	21,876
平成21年度	27,102	1,045	38,514	21,810

(注) 課税状況・概要調書より

資料:市 税務課



# 消防・警察

## 20. 消防・防災

### 20-1 消防職員

平成21年4月1日現在

定数及び現員数

(単位:人)

	消防監	消防司令長	消防司令	消防司令補	消防士長	消防副士長	消防士	その他職員	計
定数	条例定数								100
現員数	-	1	7	33	35	5	12	1	94

年齢別階級状況

	消防監	消防司令長	消防司令	消防司令補	消防士長	消防副士長	消防士	その他職員	計
20歳未満	-	-	-	-	-	-	2	-	2
20～24	-	-	-	-	-	-	7	-	7
25～29	-	-	-	-	1	5	3	-	9
30～34	-	-	-	-	12	-	-	-	12
35～39	-	-	-	-	16	-	-	-	16
40～44	-	-	-	12	6	-	-	-	18
45～49	-	-	-	12	-	-	-	-	12
50～54	-	-	1	7	-	-	-	1	9
55歳以上	-	1	6	2	-	-	-	-	9
計	-	1	7	33	35	5	12	1	94
構成比(%)	-	1.1	7.4	35.1	37.2	5.3	12.8	1.1	100.0
平均年齢	-	57.0	55.9	47.3	35.9	27.2	22.9	52.0	39.7

資料:市 消防本部

### 20-2 防火対象物の状況

平成21年3月31日現在

(単位:箇所)

		峰山町	大宮町	網野町	丹後町	弥栄町	久美浜町	計
1	ロ 公会堂・集会場	4	1	3	-	2	11	21
2	イ キャバレー・ナイトクラブの類	1	2	-	-	-	-	3
	ロ 遊技場・ダンスホール	5	1	3	1	-	-	10
3	イ 待合・料理店の類	2	1	-	-	-	-	3
	ロ 飲食店	11	12	9	4	2	6	44
4	百貨店・マーケット等	28	15	18	5	2	11	79
5	イ 旅館・ホテル・宿泊所	8	2	84	27	2	55	178
	ロ 寄宿舎・下宿・共同住宅	2	1	1	1	4	1	10
6	イ 病院・診療所・助産所	1	1	-	2	1	1	6
	ロ 老人(児童)福祉施設・救護(更正)施設等	12	10	10	9	8	10	59
ハ	幼稚園・盲(ろう、養護)学校	1	-	1	-	-	-	2
7	小・中・高等学校・大学の類	8	4	9	7	6	10	44
8	図書館・博物館・美術館の類	-	-	2	1	-	1	4
9	ロ イ以外の公衆浴場	-	-	1	-	2	-	3
11	神社・寺院・教会の類	6	1	1	1	-	4	13
12	イ 工場・作業場	4	1	2	-	1	2	10
15	前各項に該当しない事業場	17	4	7	7	6	5	46
16	イ 特定防火対象物が存する複合対象物	24	14	25	4	6	4	77
	ロ イに掲げる以外の複合対象物	8	5	1	1	2	4	21
17	重要文化財等の建造物	1	-	-	-	-	2	3
合計		143	75	177	70	44	127	636

(注) 消防法第8条第1項に定める防火対象物区分は消防法施行令別表第1による

資料:市 消防本部

### 20-3 中高層建築物の棟数

平成21年3月31日現在

(単位:棟)

		峰山町					大宮町		網野町					丹後町			弥栄町				
		3階	4階	5階	6階	8階	3階	4階	3階	4階	5階	6階	7階	8階	3階	4階	5階	3階	4階	10階	
1	口	公会堂・集会場	-	-	-	-	-	1	-	-	-	-	-	-	-	1	-	-	-	-	-
3	口	飲食店	-	-	-	-	-	-	-	1	-	-	-	-	-	-	-	-	-	-	-
4		百貨店・マーケット等	2	-	-	-	-	-	-	2	-	-	-	-	-	-	-	-	-	-	-
5	イ	旅館・ホテル・宿泊所	1	-	-	1	2	1	-	14	4	6	3	2	1	4	4	1	2	-	-
	ロ	寄宿舎・下宿・共同住宅	7	1	2	-	-	6	-	2	-	1	-	-	-	1	3	-	6	-	1
6	イ	病院・診療所・助産所	1	-	-	-	-	-	-	1	1	-	-	-	-	1	-	-	3	1	-
	ロ	老人(児童)福祉施設・救護(更正)施設等	1	-	-	-	-	1	-	2	-	-	-	-	-	1	-	-	3	-	-
7		小・中・高等学校・大学の類	4	3	-	-	-	2	-	5	2	-	-	-	-	2	1	-	4	-	-
8		図書館・博物館・美術館の類	-	-	-	-	-	-	-	-	-	-	-	-	-	-	-	-	-	-	-
12	イ	工場・作業場	2	-	-	-	-	-	-	4	-	-	-	-	-	-	-	-	-	-	-
14		倉庫	3	-	-	-	-	1	-	-	-	-	-	-	-	1	-	-	-	-	-
15		前各項に該当しない事業場	10	6	1	-	-	1	2	4	-	-	-	-	-	6	1	-	3	-	-
16	イ	特定防火対象物が存する複合対象物	7	1	-	-	-	1	-	4	1	-	-	-	-	-	-	-	1	-	-
	ロ	イに掲げる以外の複合対象物	2	-	-	-	-	-	-	-	-	-	-	-	-	-	-	-	-	-	-
合計			40	11	3	1	2	14	2	39	8	7	3	2	1	17	9	1	22	1	1

		久美浜町					合計						
		3階	4階	5階	6階	7階	3階	4階	5階	6階	7階	8階	10階
1	口	公会堂・集会場	-	-	-	-	2	-	-	-	-	-	
3	口	飲食店	-	-	-	-	1	-	-	-	-	-	
4		百貨店・マーケット等	-	-	-	-	4	-	-	-	-	-	
5	イ	旅館・ホテル・宿泊所	12	5	2	1	1	34	13	9	5	3	3
	ロ	寄宿舎・下宿・共同住宅	3	-	-	-	-	25	4	3	-	-	1
6	イ	病院・診療所・助産所	1	-	-	-	-	7	2	-	-	-	-
	ロ	老人(児童)福祉施設・救護(更正)施設等	-	-	-	-	-	8	-	-	-	-	-
7		小・中・高等学校・大学の類	13	-	-	-	-	30	6	-	-	-	-
8		図書館・博物館・美術館の類	-	-	-	-	-	-	-	-	-	-	-
12	イ	工場・作業場	-	-	-	-	-	6	-	-	-	-	-
14		倉庫	-	-	-	-	-	5	-	-	-	-	-
15		前各項に該当しない事業場	4	-	-	-	-	28	9	1	-	-	-
16	イ	特定防火対象物が存する複合対象物	-	-	-	-	-	13	2	-	-	-	-
	ロ	イに掲げる以外の複合対象物	-	1	-	-	-	2	1	-	-	-	-
合計			33	6	2	1	1	165	37	13	5	3	3

(注) 区分は消防法施行令別表第1による

資料:市 消防本部

### 20-4 建築確認同意(通知)件数

平成21年3月31日現在

(単位:件)

		総数	新築	増築	改築	用途変更	その他
1	イ	劇場・映画館・演劇場等	-	-	-	-	-
	ロ	公会堂・集会場	1	1	-	-	-
3	口	飲食店	1	1	-	-	-
4		百貨店・マーケット等	5	3	-	-	1
5	イ	旅館・ホテル・宿泊所	1	1	-	-	-
	ロ	寄宿舎・下宿・共同住宅	-	-	-	-	-
6	イ	病院・診療所・助産所	2	-	2	-	-
	ロ	老人(児童)福祉施設・救護(更正)施設等	7	5	1	-	1
11		寺院・神社	1	1	-	-	-
12	イ	工場・作業場	10	7	3	-	-
14		倉庫	2	2	-	-	-
15		前各項に該当しない事業場	6	4	1	1	-
		専用住宅	2	2	-	-	-
		併用住宅等	1	1	-	-	-
		危険物製造所等	-	-	-	-	-
		その他(計画通知、確認通知等)	71	60	6	1	4
合計			110	88	13	2	5

(注) 区分は消防法施行令別表第1による

資料:市 消防本部

## 20-5 危険物施設数の規模別構成比

平成21年3月31日現在

(単位:箇所)

		5倍以下	5倍を超え 10倍以下	10倍を超え 50倍以下	50倍を超え 100倍以下	100倍を超え 150倍以下	150倍を超え 200倍以下	200倍を 超えるもの	合計
製造所		-	1	-	-	-	-	-	1
貯蔵所	屋内貯蔵所	11	7	1	-	-	-	-	19
	屋外タンク貯蔵所	3	1	8	1	-	-	-	13
	屋内タンク貯蔵所	-	-	1	-	-	-	-	1
	地下タンク貯蔵所	52	40	27	2	-	-	-	121
	移動タンク貯蔵所	26	-	1	-	-	-	-	27
	屋外貯蔵所	-	1	1	-	-	-	-	2
取扱所	給油取扱所	1	5	18	9	8	13	8	62
	販売取扱所	1	-	-	-	-	-	-	1
	一般取扱所	29	14	10	-	-	-	-	53
合計		123	69	67	12	8	13	8	300

(注) 倍数は「指定数量」を元にして、消防法の規制をうけている  
危険物の規模を示している

資料:市 消防本部

## 20-6 危険物施設数の状況

平成21年3月31日現在

(単位:箇所)

施設区分		峰山町	大宮町	網野町	丹後町	弥栄町	久美浜町	合計
製造所		-	-	-	-	-	1	1
小計		-	-	-	-	-	1	1
貯蔵所	屋内貯蔵所	8	2	3	3	2	1	19
	屋外タンク貯蔵所	-	3	4	2	1	3	13
	屋内タンク貯蔵所	-	-	-	-	-	1	1
	地下タンク貯蔵所	27	10	33	15	18	18	121
	移動タンク貯蔵所	6	-	6	-	7	8	27
	屋外貯蔵所	-	-	-	1	-	1	2
小計		41	15	46	21	28	32	183
取扱所	給油取扱所	13	9	15	9	4	12	62
	販売取扱所	-	1	-	-	-	-	1
	一般取扱所	15	9	10	5	4	10	53
	小計	28	19	25	14	8	22	116
合計		69	34	71	35	36	55	300

資料:市 消防本部

## 20-7 消防力の整備指針

平成21年4月1日現在

施設の基準

	指針配置基準	現有数
署所	4	4
消防ポンプ自動車(台)	3	3
はしご車又は屈折はしご車(台)	1	-
化学消防自動車(台)	1	1
救急自動車(台)	4	4
救助工作車(台)	1	1
特殊車両 指令・指揮車他(台)	5	5
特殊車両 電源照明車(台)	1	1
非常用救急自動車(台)	1	1

資料:市 消防本部

消防本部・署所の基準台数・人員と現有数  
(単位:台)

		基準台数	現有台数 (非常用を除く)		基準数	現有数
消防	消防ポンプ自動車	3	3	指揮隊員	9	66
	はしご自動車	1	-	消防隊員	36	
	化学消防車	1	1	救急隊員	36	
	特殊車等	-	-	救助隊員	15	
				通信員	9	
救急	救急自動車	4	4	予防要員	10	5
救助	救助工作車	1	1	上記以外の人員	14	14
合計		10	9	合計	129	94

資料:市 消防本部

20-8 消防団車両保有状況

平成21年4月1日現在

車両の種類	峰山町	大宮町	網野町	丹後町	弥栄町	久美浜町	合計
水槽付ポンプ車	2	1	1				4
ポンプ車	7	6	7	4	5	6	35
小型動力ポンプ付積載車	3	4	6	9	3	6	31
軽積載車			7		5		12

資料:市 総務課

20-9 消防相互応援協定の締結状況

平成21年4月1日現在

	協定方消防組合	協定年月日	協定事項
消防相互応援に関する協定	宮津与謝消防組合	昭和63年3月28日	常備消防における火災、救急及び救助業務
	豊岡市 (豊岡市消防本部)	平成元年6月22日	
	京都府内の市町村等	平成元年12月1日	災害に対処する業務
	舞鶴市・福知山市・ 綾部市・宮津市・ 伊根町・与謝野町・ 宮津与謝消防組合	平成21年2月1日	

資料:市 総務課・消防本部

20-10 管内の水利状況

平成21年4月1日現在

			峰山町	大宮町	網野町	丹後町	弥栄町	久美浜町	計
防火水槽	40トン以上	有蓋	117	100	113	82	61	85	558
		無蓋				13	1	13	
	20~40トン未満	有蓋	26	11	21	6	1		65
		無蓋				10	3	3	
自然水利・河川・その他				10	6	2	6	39	63
消火栓(基準)			448	485	595	378	356	938	3,200

資料:市 総務課

## 20-11 消防団の状況

平成21年4月1日現在

	消防分団数	団員数	分団数		平均年齢	
			団員数			
			男子実数	女子実数	男子	女子
本部		26	13	13	46	29
峰山町	6	359	359		34	
大宮町	3	281	281		35	
網野町	4	412	412		33	
丹後町	5	236	236		34	
弥栄町	5	210	210		35	
久美浜町	4	237	237		33	
合計	27	1,761	1,748	13	34	29

	消防団員数						
	峰山町	大宮町	網野町	丹後町	弥栄町	久美浜町	計
団長					1		1
副団長	1	1	1	1	1	1	6
本部付分団長	1	1	1	1	1	1	6
分団長	6	3	4	5	5	4	27
副分団長	6	3	4	5	5	4	27
部長	20	9	15	13	11	13	81
指導員(部長)	12	9	21	12	8	12	74
班長	36	33	24	25	15	24	157
団員	279	224	344	176	166	180	1,369
女性団員	5	1	6		1		13
計	366	284	420	238	214	239	1,761

資料:市 総務課

## 20-12 火災の概況

		平成19年		平成20年		平成21年		比較(△減)
			内爆発		内爆発		内爆発	
火災件数	建物	17	-	15	-	11		△ 4
	林野	-	-	-	-	1		1
	車両	2	-	1	-	-		△ 1
	船舶	1	-	-	-	-		-
	その他	4	-	2	-	-		△ 2
	計	24	-	18	-	12		△ 6
焼損面積	建物火災(m <sup>2</sup> )	745	-	1,518	-	1,498		△ 20
	林野火災(a)	-	-	-	-	2		-
焼損棟数	全焼	6	-	9	-	9		-
	半焼	3	-	2	-	1		△ 1
	部分焼	4	-	7	-	4		△ 3
	ぼや	9	-	7	-	8		1
損害額(千円)	建物火災	28,340	-	57,046	-	127,779		70,733
	林野火災	-	-	-	-	-		-
	車両火災	1,720	-	40	-	-		△ 40
	船舶火災	4,206	-	-	-	-		-
	その他	-	-	50	-	-		△ 50
計	34,266	-	57,136	-	127,779		70,643	
り災世帯数	全損	3	-	5	-	3		△ 2
	半損	2	-	2	-	1		△ 1
	小損	8	-	10	-	6		△ 4
り災人員(人)		29	-	54	-	32		△ 22
人的被害(人)	死者	1	-	2	-	-		△ 2
	負傷者	3	-	5	-	2		△ 3
1件平均損害額(千円)		1,428	-	3,174	-	10,648		7,474
一日平均損害額(千円)		94	-	157	-	350		193
1件平均焼損面積	建物火災(m <sup>2</sup> )	44	-	101	-	136		35
	林野火災(a)	-	-	-	-	2		2

資料:市 消防本部

## 20-13 署所別発生状況(火災)

平成21年

	件数	火災種別					焼損棟数				損害見積額(千円)
		建物	林野	車両	船舶	その他	全焼	半焼	部分焼	ぼや	
本署	4	3	1				2			1	1,567
網野分署	5	5					6	1	3	4	125,115
久美浜分署	2	2					1		1	1	1,062
竹野川分遣所	1	1								2	35
計	12	11	1	0	0	0	9	1	4	8	127,779

(注) ( )内書き「爆発」

資料:市 消防本部

## 20-14 原因別火災発生状況

平成21年

(単位:件)

	たばこ	コンロ	ストーブ	煙突・煙道	電気機器	ライター・マッチ	たき火	灯火	放火	疑い放火	その他	不明	合計
建物	2	1	1				2				3	2	11
林野							1						1
車両													
船舶													
その他													
合計	2	1	1				3				3	2	12

(注) ( )内書き「爆発」

資料:市 消防本部

## 20-15 過去3年間の火災発生状況

(単位:件)

年次	合計件数	建物火災	林野火災	車両火災	船舶火災	その他
平成19年	24	17	-	2	1	4
平成20年	18	15	-	1	-	2
平成21年	12	11	1			

(注) ( )内書き「爆発」

資料:市 消防本部

## 20-16 救急の概要

(単位:件)

		平成19年	平成20年	平成21年	比較(△減)	
出場件数		2,296	2,173	2,187	14	
搬送人員		2,175	2,045	2,086	41	
事故種別 救急 出場 件数	火災	12	15	6	△ 9	
	自然災害	-	2	1	△ 1	
	水難	18	17	8	△ 9	
	交通	263	266	258	△ 8	
	労働災害	16	13	23	10	
	運動競技	18	5	17	12	
	一般負傷	294	325	290	△ 35	
	加害	4	6	5	△ 1	
	自損行為	41	34	29	△ 5	
	急病	1,399	1,293	1,373	80	
	その他	転院	208	187	170	△ 17
		医師搬送	-	-	1	1
		資器材搬送	-	-	-	-
その他		23	10	6	△ 4	
不搬送件数		185	185	165	△ 20	
一日平均出場件数		6.29	5.94	5.99	0.05	
一日平均搬送人員		5.96	5.59	5.72	0.13	
一件平均搬送人員		0.95	0.94	0.95	0.01	

資料:市 消防本部

20-17 署所別出場状況(救急)

平成21年

出場件数

(単位:件)

	火災	自然災害	水難	交通	労働災害	運動競技	一般負傷	加害	自損	急病	その他 転院	合計
本署	2			153	8	4	113	4	13	582	108	987
網野分署	1		6	54	7	8	79	1	7	353	20	536
久美浜分署			1	28	3		49		5	267	35	388
竹野川分遣所	3	1	1	23	5	5	49		4	171	14	276
計	6	1	8	258	23	17	290	5	29	1,373	177	2,187

搬送人員

(単位:人)

	火災	自然災害	水難	交通	労働災害	運動競技	一般負傷	加害	自損	急病	その他 転院	合計
本署	1			174	8	4	106	4	10	536	104	947
網野分署	1		1	57	7	8	76	1	6	336	19	512
久美浜分署			1	47	3		46		2	243	32	374
竹野川分遣所		1	2	25	5	5	45		1	154	15	253
計	2	1	4	303	23	17	273	5	19	1,269	170	2,086

資料:市 消防本部

20-18 現場到着所要時間別出場状況

平成21年

(単位:件)

	3分未満	3分以上 5分未満	5分以上 10分未満	10分以上 20分未満	20分以上	合計
急病	20	152	795	383	23	1,373
交通	2	38	152	60	6	258
一般負傷	6	24	169	89	2	290
その他	7	30	179	44	6	266
合計	35	244	1,295	576	37	2,187

資料:市 消防本部

20-19 医療機関別搬送状況(救急)

平成21年

(単位:人)

	本署		網野分署		久美浜分署		竹野川分遣所		小計		合計
	男	女	男	女	男	女	男	女	男	女	
丹後中央病院	228	254	89	70	2	3	32	18	351	345	696
弥栄病院	122	112	106	77		5	83	79	311	273	584
久美浜病院	46	34	79	57	184	129	10	6	319	226	545
与謝の海病院	43	36	6	4	2	1	10	4	61	45	106
豊岡病院	21	26	11	3	23	20	3	4	58	53	111
丹後ふるさと病院			4	4			1	1	5	5	10
大井医院											
その他の病院 病院外	15	10	2		3	2	2		22	12	34
小計	475	472	297	215	214	160	141	112	1,127	959	2,086
合計	947		512		374		253		2,086		2,086

資料:市 消防本部

20-20 過去3年間の出場状況(救急)

(単位:件)

年次	合計 件数	火災	自然 災害	水難	交通	労働 災害	運動 競技	一般 負傷	加害	自損	急病	その他 転院
平成19年	2,296	12	-	18	263	16	18	294	4	41	1,399	231
平成20年	2,173	15	2	17	266	13	5	325	6	34	1,293	197
平成21年	2,187	6	1	8	258	23	17	290	5	29	1,373	177

資料:市 消防本部

20-21 救助の概要

(単位:件)

		平成19年	平成20年	平成21年	比較(△減)
出場件数		45	59	30	△ 29
事故種別 救助 出場 件数	火災	-	-	-	-
	交通事故	23	33	17	△ 16
	水難事故	14	12	4	△ 8
	自然災害	-	2	1	△ 1
	機械事故	-	-	-	-
	建物事故	-	-	-	-
	ガス酸欠事故	-	-	-	-
	破裂事故	-	-	-	-
	その他	8	12	8	△ 4
活動件数		22	27	23	△ 4
活動人員		160	230	211	△ 19
救助人員		27	51	25	△ 26

資料:市 消防本部

20-22 署所別出場状況(救助)

平成21年

	本署				網野分署				久美浜分署				竹野川分遣所				合計			
	出 場 件 数	活 動 件 数	活 動 人 員	救 助 人 員	出 場 件 数	活 動 件 数	活 動 人 員	救 助 人 員	出 場 件 数	活 動 件 数	活 動 人 員	救 助 人 員	出 場 件 数	活 動 件 数	活 動 人 員	救 助 人 員	出 場 件 数	活 動 件 数	活 動 人 員	救 助 人 員
火災	-	-	-	-	-	-	-	-	-	-	-	-	-	-	-	-	-	-	-	-
交通事故	9	9	81	11	3	3	20	3	3	1	9	1	2	1	9	1	17	14	119	16
水難事故	-	-	-	-	3	1	14	-	-	-	-	-	1	1	9	2	4	2	23	2
自然災害	-	-	-	-	-	-	-	-	-	-	-	-	1	1	7	1	1	1	7	1
機械事故	-	-	-	-	-	-	-	-	-	-	-	-	-	-	-	-	-	-	-	-
建物事故	-	-	-	-	-	-	-	-	-	-	-	-	-	-	-	-	-	-	-	-
ガス酸欠事故	-	-	-	-	-	-	-	-	-	-	-	-	-	-	-	-	-	-	-	-
破裂事故	-	-	-	-	-	-	-	-	-	-	-	-	-	-	-	-	-	-	-	-
その他	6	4	28	4	-	-	-	-	-	-	-	-	2	2	34	2	8	6	62	6
合計	15	13	109	15	6	4	34	3	3	1	9	1	6	5	59	6	30	23	211	25

資料:市 消防本部

20-23 過去3年間の出場状況(救助)

(単位:件)

年次	合計 件数	火災	交通 事故	水難 事故	自然 災害	機械 事故	建物 事故	ガス 酸欠 事故	破裂 事故	その 他
平成19年	45	-	23	14	-	-	-	-	-	8
平成20年	59	-	33	12	2	-	-	-	-	12
平成21年	30	-	17	4	1	-	-	-	-	8

資料:市 消防本部



20-24 119番の通報状況と内訳

平成21年 覚知区分別通報状況

(単位:件)

災害等総受信件数

	119番受信				小計 ⑤ (①+④)	119番以外の 受信 ⑥	総受信件数 ⑦ (⑤+⑥)
	119番 専用回線受信 ①	携帯119番受信		計 ④ (②+③)			
		指令室受信 ②	管外転送受 ③				
平成19年	3,050	532	29	561	3,611	271	3,882
平成20年	2,824	557	33	590	3,414	99	3,513
平成21年	2,765	621	20	641	3,406	0	3,406
比較(△減)	△ 59	64	△ 13	51	△ 8	△ 99	△ 107

(注) ②は重複、悪戯、問い合わせ等を含む

③は豊岡市、宮津与謝管内間での転送、受信を含む

119番の内訳

	専用回線受信数	携帯指令室受信	携帯管外転送受
有効受信数	1,537	378	3
いたずら、間違い、不明等	268	98	12
問い合わせ等(病院照会)	960	145	5
合計	2,765	621	20

資料:市 消防本部

## 21. 警察

### 21-1 警察職員数

各年4月1日現在

(単位:人)

年次	総数	警視	警部	警部補	巡査部長	巡査	事務職員
平成19年	118	2	7	32	44	24	9
平成20年	118	2	7	33	45	25	6
平成21年	122	2	7	32	45	29	7

資料:府京丹後警察署

### 21-2 交番・駐在所等

平成21年4月1日現在

	交番		駐在所	
	箇所数(箇所)	職員数(人)	箇所数(箇所)	職員数(人)
峰山町			4	4
大宮町			4	4
網野町	1	12	3	3
丹後町			3	3
弥栄町			2	2
久美浜町	1	11	5	5
合計	2	23	21	21

資料:府京丹後警察署

### 21-3 刑法犯罪発生検挙状況

年次	認知数(件)	検挙数(件)	検挙人員(人)	
			総数	うち少年
平成18年	550	197	141	67
平成19年	473	169	104	45
平成20年	463	154	105	41
凶悪犯	2	1	2	0
粗暴犯	15	12	15	9
窃盗犯	358	110	73	27
知能犯	2	2	2	0
風俗犯	0	0	0	0
その他	86	29	13	5

(注) 「凶悪犯」とは、殺人・強かん・放火・強盗、「窃盗犯」とは、空き巣・車上狙い・オートバイ盗・自転車盗など、「粗暴犯」とは、暴行・傷害・恐喝

資料:府京丹後警察署

### 21-4 交通事故類型別発生状況及び安全施設

年度	交通事故(件)						安全施設(箇所)	
	総数	人対車両事故	車両相互事故	車両単独事故	踏切事故	不明その他	信号機	横断歩道橋
平成18年	264	28	207	29	-	-	122	1
平成19年	207	24	166	17	-	-	125	1
平成20年	218	38	162	18	-	-	125	1

(注) 安全施設数は、毎年4月1日現在

資料:府京丹後警察署

## 21-5 交通事故による年齢別死傷者数

(単位:人)

平成18年度

	総数	6歳以下	7～12	13～15	16～19	20～29	30～39	40～49	50～59	60歳以上
合計	334	9	15	3	15	55	47	46	62	82 (60)
死亡	7	-	-	-	-	1	1	-	1	4 (2)
負傷者	327	9	15	3	15	54	46	46	61	78 (58)

平成19年度

	総数	6歳以下	7～12	13～15	16～19	20～29	30～39	40～49	50～59	60歳以上
合計	263	9	13	10	20	30	35	32	34	80 (67)
死亡	8	-	-	2	1	-	-	-	1	4 (3)
負傷者	255	9	13	8	19	30	35	32	33	76 (64)

平成20年度

	総数	6歳以下	7～12	13～15	16～19	20～29	30～39	40～49	50～59	60歳以上
合計	290	4	19	8	8	44	43	34	32	98 (79)
死亡	9	-	-	-	1	1	-	-	-	7 (7)
負傷者	281	4	19	8	7	43	43	34	32	91 (72)

(注) 60歳以上のうち、( )内は65歳以上のうち数

資料:府京丹後警察署

# 教育・文化

## 22. 教育

### 22-1 学校の状況

平成21年5月1日現在

(単位:人)

	学校数			園児・児童・生徒・学生数			教員数	職員数
	総数	本校	分校	総数	男	女	本務	本務
総数	48	46	2	7,452	3,778	3,674	731	140
幼稚園	3	3	-	94	44	50	9	1
小学校	31	31	-	3,616	1,819	1,797	381	71
中学校	9	9	-	2,009	1,056	953	181	27
高等学校	5	3	2	1,733	859	874	160	41

学校基本調査

資料:市 総務課

### 22-2 幼稚園の状況

各年5月1日現在

(単位:人)

	学級数	園児数			教員数	職員数	
		総数	男	女	本務	本務	
平成19年	峰山幼稚園	2	57	23	34	4	1
	網野幼稚園	2	44	22	22	2	-
平成20年	峰山幼稚園	2	41	19	22	4	-
	網野幼稚園	2	44	17	27	4	-
平成21年	峰山幼稚園	2	36	13	23	3	-
	網野幼稚園	3	51	26	25	4	-
	丹後幼稚園	2	7	5	2	2	1

学校基本調査

資料:市 教育委員会

### 22-3 小学校の状況

各年5月1日現在

(単位:人)

	学級数	児童数			教員数	職員数
		総数	男	女	本務	本務
平成19年	222	3,827	1,971	1,856	390	85
平成20年	233	3,743	1,893	1,850	387	80
平成21年	233	3,616	1,819	1,797	381	71
峰山	9	208	97	111	17	6
吉原	7	152	84	68	11	3
五箇	6	71	38	33	9	2
新山	9	190	97	93	14	2
丹波	6	109	58	51	12	3
長岡	7	100	47	53	13	2
大宮第一	22	549	286	263	32	5
大宮第二	7	103	40	63	11	2
大宮第三	6	41	20	21	10	1
郷	7	60	34	26	11	1
島津	7	114	65	49	12	2
三津	5	25	14	11	9	-
橘	7	174	87	87	14	2
網野北	13	292	142	150	20	3
網野南	10	247	123	124	16	3

	学級数	児童数			教員数	職員数
		総数	男	女	本務	本務
豊栄	7	80	41	39	12	3
間人	7	132	67	65	12	4
竹野	5	25	10	15	8	1
宇川	7	83	38	45	11	2
吉野	7	76	35	41	11	2
溝谷	7	76	36	40	10	3
鳥取	7	110	53	57	13	3
黒部	6	76	31	45	9	2
野間	4	11	2	9	7	-
久美浜	7	142	74	68	12	3
川上	7	58	30	28	10	2
海部	7	55	35	20	11	2
佐濃	7	86	42	44	13	3
田村	6	41	24	17	9	1
神野	7	81	46	35	11	2
湊	7	49	23	26	11	1

学校基本調査

資料:市 総務課

### 22-4 中学校進学状況

各年4月入学現在

(単位:人)

年次	市内中学校		市内中学校以外							
	男	女	京都市内		大阪市内		豊岡市内		その他	
			男	女	男	女	男	女	男	女
平成19年	365	322	-	-	-	-	2	2	1	-
平成20年	344	295	-	-	-	-	2	2	2	4
平成21年	344	325	-	-	-	-	8	6	1	1

(注) 市内小学校卒業生の進学先を示したもの

資料:市 教育委員会

### 22-5 中学校の状況

各年5月1日現在

(単位:人)

年次	学級数	生徒数			教員数	職員数
		総数	男	女	本務	本務
平成19年	77	2,063	1,071	992	174	26
平成20年	76	2,061	1,085	976	175	26
平成21年	77	2,009	1,056	953	181	27
峰山中学校	15	447	236	211	30	4
大宮中学校	13	369	190	179	28	5
網野中学校	13	394	224	170	29	2
橘中学校	5	116	62	54	14	2
間人中学校	6	127	68	59	17	3
宇川中学校	3	41	23	18	10	1
弥栄中学校	8	186	98	88	17	3
久美浜中学校	7	187	90	97	18	3
高龍中学校	7	142	65	77	18	4

学校基本調査

資料:市 総務課

## 22-6 中学校卒業者の進路

各年5月1日現在

(単位:人)

年次	総数	高等学校等 進学者(A)	専修学校 (高等課程) 進学者(B)	専修学校 (一般課程) 等進学者(C)	就職者	無業者・死 亡・不詳	(A)(B)(C) のうち 就職者
平成19年	717	712	3	-	-	2	-
平成20年	645	641	1	-	1	2	-
平成21年	721	717	1	-	1	2	0
男	372	369	1	-	-	2	-
女	349	348	-	-	1	-	-

学校基本調査

資料:市 総務課

## 22-7 高等学校進学者の状況

各年4月入学現在

(単位:人)

年次	市内高等学校		市内高等学校以外							
	男	女	京都府内		大阪府内		兵庫県内		その他	
			男	女	男	女	男	女	男	女
平成19年	291	297	63	48	-	-	4	1	3	8
平成20年	269	253	61	49	2	1	2	2	1	2
平成21年	289	291	71	48	-	1	1	3	2	3

(注) 市内中学校卒業生の進学先を示したもの

資料:市 教育委員会

## 22-8 高等学校別進学者数

平成21年4月入学現在

(平成21年3月市内中学校卒業者) (単位:人)

高等学校	入学者数
京丹後市内	
峰山高等学校	239
峰山高等学校弥栄分校	33
網野高等学校	186
網野高等学校間人分校	27
久美浜高等学校	95
京丹後市外	129

資料:市 教育委員会

## 22-9 高等学校の状況

各年5月1日現在

(単位:人)

年次	総数	生徒数		教員数	職員数
		男	女	本務	本務
平成19年	1,859	927	932	163	45
平成20年	1,729	872	857	162	42
平成21年	1,733	859	874	160	41
峰山高等学校	780	374	406	57	15
峰山高等学校弥栄分校	99	41	58	17	6
網野高等学校	526	261	265	41	9
網野高等学校間人分校	63	35	28	11	1
久美浜高等学校	265	148	117	34	10

学校基本調査

資料:市 総務課

## 22-10 高等学校課程別生徒数

各年5月1日現在

(単位:人)

年度	総数	普通		機械システム	繊維デザイン	農園芸	家政	企画経営	総合	普通(定時制)
		I類	II類							
平成19年度	1,859	967	228	85	69	50	46	82	271	61
平成20年度	1,729	855	229	86	74	42	51	86	255	51
平成21年度	1,733	838	231	89	62	40	59	86	265	63

資料:市 総務課

## 22-11 高等学校卒業者の進路

各年5月1日現在

(単位:人)

年度	総数	大学等進学者(A)	専修学校(専門課程)進学者(B)	専修学校(一般課程)等進学者(C)	公共職業能力開発施設等入学者(D)	就職者	無業者死亡不詳	左記以外	(A)(B)(C)(D)のうち就職者
平成19年度	656	332	152	8	...	131	21	...	...
平成20年度	607	294	165	4	...	127	17	...	2
平成21年度	564	284	142	11	10	97	8	12	2
男	288	134	63	7	9	65	4	6	1
女	276	150	79	4	1	32	4	6	1

学校基本調査

資料:市 総務課

## 22-12 高等学校卒業者の移動先

(単位:人)

	総数	就職		進学		その他	
		男	女	男	女	男	女
平成19年3月卒業生	663	71	61	266	251	5	9
平成20年3月卒業生	620	65	62	213	257	19	4
平成21年3月卒業生	564	65	32	213	234	10	10
京丹後市内	55	29	9	-	-	8	9
京都府内(京丹後市以外)	223	19	17	82	104	1	-
大阪府内	135	13	5	48	69	-	-
兵庫県内	53	2	-	28	23	-	-
その他近畿地内	14	-	-	4	9	-	1
東京都	23	-	-	16	7	-	-
その他関東地内	2	-	-	2	-	-	-
四国地内	7	-	-	6	1	-	-
その他	52	2	1	27	21	1	-

(注) 進学には専門学校等を含む

資料:市 総務課

# 22-13 児童・生徒の体位

平成20年度

(単位:cm・kg)

		身長		体重		座高		
		男	女	男	女	男	女	
小学校	1年	京丹後市	116.3	115.8	21.5	21.2	65.0	63.6
		京都府	116.9	115.7	21.5	20.8	65.1	64.5
		全 国	116.7	115.9	21.5	21.0	65.1	64.6
	2年	京丹後市	122.4	121.2	24.1	23.7	67.9	67.3
		京都府	122.7	121.5	24.1	23.1	67.7	67.2
		全 国	122.7	122.0	24.0	23.7	67.8	67.6
	3年	京丹後市	127.3	127.3	26.9	26.3	70.1	3.0
		京都府	128.2	127.7	26.7	26.4	70.2	70.1
		全 国	128.6	127.8	27.5	26.6	70.6	70.1
	4年	京丹後市	133.8	133.5	30.2	29.7	73.2	72.6
		京都府	133.9	133.5	30.1	29.4	72.9	72.8
		全 国	133.6	133.9	31.0	30.1	72.7	73.0
	5年	京丹後市	137.1	140.3	33.5	34.7	74.4	76.3
		京都府	139.1	140.4	34.0	34.0	75.1	76.1
		全 国	139.0	140.7	33.9	34.2	74.9	76.2
	6年	京丹後市	145.0	146.7	38.9	39.4	77.9	79.3
		京都府	144.6	147.0	37.0	38.7	77.5	79.4
		全 国	145.2	147.2	38.1	39.6	77.7	79.4
中学校	1年	京丹後市	152.6	152.0	43.8	42.9	81.4	82.2
		京都府	153.5	152.0	44.3	44.4	82.1	82.6
		全 国	153.1	152.0	44.1	43.6	81.3	81.9
	2年	京丹後市	160.3	155.2	48.8	47.0	85.1	83.8
		京都府	159.5	155.0	49.6	47.9	85.5	83.9
		全 国	159.9	155.1	48.5	46.4	84.5	83.5
	3年	京丹後市	166.2	156.9	54.1	49.8	88.0	84.8
		京都府	165.1	156.5	54.8	50.4	89.0	84.8
		全 国	165.2	156.6	53.8	49.6	87.6	84.6

資料:市 教育委員会



## 22-14 児童・生徒の疾病状況

平成20年度

(単位:%)

		小学校			中学校		
		総数	男	女	総数	男	女
るいそう		0.9	0.6	1.2	1.7	2.1	1.1
肥満傾向		4.2	4.1	4.4	4.6	3.8	5.5
脊柱・胸郭異常		0.7	0.6	0.7	1.0	1.0	0.9
目	裸眼視力 A	71.6	74.0	69.1	46.7	51.7	41.1
	B	8.8	8.1	9.5	9.4	9.1	9.5
	C	12.4	12.0	12.9	19.4	19.9	18.8
	D	7.2	5.9	8.6	24.6	19.2	30.7
	その他の眼疾患	1.8	2.1	1.6	0.4	0.6	0.3
耳鼻咽喉	耳疾患	3.4	3.5	3.4	4.0	4.6	3.4
	鼻・副鼻腔疾患	9.3	11.4	7.1	11.8	13.9	9.6
	口腔咽喉頭疾患	2.3	2.5	2.1	1.2	1.6	0.8
歯	う 処置を完了者	57.4	41.2	42.0	39.4	38.1	29.7
	歯 未処置歯のある者	42.6	32.1	29.5	29.7	40.9	29.6
口腔	その他の歯疾患	-	-	-	-	-	-
	口腔の疾病・異常	12.6	12.7	12.6	-	-	-
心臓疾患		1.2	1.0	1.5	2.7	3.1	2.2
腎臓疾患		0.0	0.0	0.1	0.3	0.3	0.4
寄生虫卵保有者		18.1	18.0	18.3	-	-	-

(注) Aは両眼とも1.0の指標3個のうち2個が正しく判別できるもの

Bは両眼とも0.7の指標3個のうち3個が正しく判別できるもの

Cは両眼とも0.3の指標3個のうち4個が正しく判別できるもの

Dは両眼とも0.3の指標が正しく判別できないもの

(児童・生徒数に対する罹患等の割合)

資料:市 教育委員会

## 22-15 就学援助者の状況

(単位:円)

年度		就学援助者数(人)	就学援助金	
			貸与金	給付金
平成18年度	小学校	339	-	19,411,202
	中学校	204	-	18,954,942
平成19年度	小学校	318	-	17,592,420
	中学校	205	-	17,759,229
平成20年度	小学校	309	-	17,166,288
	中学校	225	-	19,667,104

資料:市 教育委員会

## 23. 文化

### 23-1 図書館蔵書冊数及び登録者数

平成21年4月1日現在

	蔵書冊数(冊)		登録者数(人)				登録団体数
		うち児童書	総数	幼児・小学生	中学生	一般	
峰山図書館	59,066	21,974	3,736	648	319	2,769	221
あみの図書館	78,847	28,111	6,352	1,101	558	4,693	347
大宮図書室	23,272	12,036	2,071	729	347	995	34
丹後図書室	20,075	9,117	923	259	107	557	38
弥栄図書室	18,016	10,081	918	253	96	569	48
久美浜図書室	20,843	9,660	997	206	130	661	51

資料:市 教育委員会

### 23-2 図書貸出状況

	平成18年度			平成19年度			平成20年度		
	貸出者数 (人)	貸出冊数 (冊)	開館日数 (日)	貸出者数 (人)	貸出冊数 (冊)	開館日数 (日)	貸出者数 (人)	貸出冊数 (冊)	開館日数 (日)
峰山図書館	14,777	78,838	282	15,767	85,473	290	16,402	104,597	295
あみの図書館	30,268	151,671	282	30,445	160,961	289	30,710	177,980	295
大宮図書室	7,508	26,712	281	7,183	28,825	295	7,316	34,048	289
丹後図書室	5,727	21,425	281	5,198	24,244	295	4,814	25,834	289
弥栄図書室	5,037	23,129	280	5,815	25,521	295	4,740	27,655	288
久美浜図書室	5,097	18,862	280	5,323	24,640	295	4,867	27,356	289

資料:市 教育委員会

### 23-3 文化財の状況

平成21年10月1日現在

#### (1) 京丹後市指定文化財

指定年月日 (上段:府登録年月日)	区分	所有者	名 称	員数	所 在 地
昭51. 3. 1	建造物	蓮華寺	元尾坂寺宝篋印塔	1基	網野町島津
昭58. 4. 1	建造物	本願寺	勅使門	1棟	久美浜町十楽
昭60. 7. 1	建造物	大宮賣神社	旧本殿	1棟	大宮町周枳
平 3. 7.15	建造物	円頓寺	本堂	1棟	久美浜町円頓寺
平 3. 7.15	建造物	円頓寺	仁王門	1棟	久美浜町円頓寺
平 3. 7.15	建造物	宗雲寺	宝篋印塔	1基	久美浜町新町
平 3. 7.15	建造物	八幡神社	本殿	1棟	久美浜町鹿野
平 3. 7.15	建造物	売布神社	本殿	1棟	久美浜町女布
平 3. 7.15	建造物	三島田神社	本殿	1棟	久美浜町金谷
平 3. 7.15	建造物	丸山区	法華經大石塔	1基	久美浜町丸山
平 5. 4. 9 平16. 2.13	建造物	宗教法人日吉神社	日吉神社本殿	1棟	網野町浅茂川

指定年月日 (上段:府登録年月日)	区分	所有者	名 称	員数	所 在 地
昭58. 4.15 昭60. 3.28	絵画	慶徳院	方丈障壁画(長沢芦州筆) 紙本墨画虎図8 紙本墨画鶴図4 紙本淡梅桜図8 紙本淡彩竹林高士図10 紙本淡彩山水図6 紙本淡彩山水人物図8 附 紙本著色維摩像(長沢芦州筆)	44面    1幅	峰山町五箇
昭60. 3.28	絵画	縁城寺	絹本著色十王図	2幅	峰山町橋木
昭60. 3.28	絵画	縁城寺	絹本著色俱生神像	1幅	峰山町橋木
昭60. 3.28	絵画	縁城寺	絹本著色如意輪観音像	1幅	峰山町橋木
昭60. 3.28	絵画	常立寺	絹本著色釈迦十六善神像	1幅	峰山町吉原
昭60. 3.28	絵画	常立寺	絹本著色不動明王像	1幅	峰山町吉原
昭60. 3.28	絵画	常立寺	絹本著色京極家歴代藩主肖像画	12幅	峰山町吉原
昭58. 4.15 昭60. 7. 1	絵画	岩屋寺	絹本著色釈迦十六善神像	1幅	大宮町谷内
昭58. 4.15 昭60. 7. 1	絵画	岩屋寺	絹本著色地藏菩薩像	1幅	大宮町谷内
昭58. 4.15 昭60. 7. 1	絵画	岩屋寺	絹本著色五大尊像	1幅	大宮町谷内
昭58. 4.15 昭60. 7. 1	絵画	岩屋寺	絹本著色毘沙門天像	1幅	大宮町谷内
昭60. 7. 1	絵画	岩屋寺	絹本著色楊柳観音像	1幅	大宮町谷内
平 2. 3.15	絵画	岩屋寺	大江山鬼退治絵巻	2巻	大宮町谷内
平 3. 4.19 昭61. 5.19	絵画	竹野神社	紙本著色斎宮大明神縁起	1巻	丹後町宮
平 3. 4.19 昭61. 5.19	絵画	竹野神社	紙本著色等楽寺縁起	1巻	丹後町宮
昭60. 3.28	彫刻	全徳寺	木造阿弥陀如来坐像	1軀	峰山町鱒留
昭60. 7. 1	彫刻	岩屋寺	木造阿弥陀如来立像	1軀	大宮町谷内
昭60. 7. 1	彫刻	岩屋寺	木造観音菩薩坐像	1軀	大宮町谷内
平15.10.27	彫刻	地藏院	石造地藏菩薩立像(平地地藏)	1体	大宮町上常吉
昭61. 5.19	彫刻	上山寺	十一面観音菩薩立像	1軀	丹後町上山
昭61. 5.19	彫刻	徳運寺	観音菩薩立像	1軀	丹後町徳光
昭58. 4. 1	彫刻	如意寺	木造阿弥陀如来坐像	1軀	久美浜町西本町
平13. 3.30	彫刻	如意寺	木造金剛力士像	2軀	久美浜町西本町
昭58. 4. 1	彫刻	遍照寺	木造阿弥陀如来坐像	1軀	久美浜町大向
平18. 3. 6	彫刻	大宮神社	大宮神社神像	4軀	弥栄町野中
昭60. 3.28	工芸品	縁城寺	手錫杖	1柄	峰山町橋木
昭60. 3.28	工芸品	縁城寺	鑄銅五具足	1具	峰山町橋木
昭60. 7. 1	工芸品	高森神社	狛犬	1対	大宮町延利
昭60. 7. 1	工芸品	万休院	茶壺	1口	大宮町河辺
昭49.7.17	工芸品	野中区	宝篋印塔	1基	弥栄町野中
平 9. 3.19	工芸品	木橋区	線刻薬師如来像御正体	1面	弥栄町木橋

指定年月日 (上段:府登録年月日)	区分	所有者	名 称	員数	所 在 地
昭51. 3. 1	工芸品	加茂神社	鰐口	1口	網野町木津
昭54. 1.23	工芸品	仲禅寺区	仁王尊像	2躯	網野町仲禅寺
昭61. 5.19	工芸品	上山寺	石造宝篋印塔	2基	丹後町上山
昭61. 5.19	工芸品	上山寺	石造五輪塔	1基	丹後町上山
昭58. 4. 1	工芸品	八幡神社	石燈籠	1基	久美浜町鹿野
平 2. 9.17	書跡	常德寺	紙本墨書日興筆本尊曼陀羅	1幅	大宮町口大野
平 2. 9.17	書跡	常德寺	紙本墨書日親筆本尊曼陀羅	1幅	大宮町口大野
昭51. 3. 1	書跡	京丹後市	丹哥府志の原本	1冊	
昭60. 3.28	古文書	縁城寺	縁城寺縁起	2巻	峰山町橋木
昭49. 7. 4	考古資料	福昌寺	十三仏石塔(逆修塔)	1基	弥栄町黒部
平 9. 3.19	考古資料	京丹後市	オテジ谷古墳出土品	1括	(丹後郷土資料館寄託)
昭49. 7. 4	考古資料	木橋区	鰐口(木橋公民館管理)	1口	弥栄町木橋
昭51. 3. 1	考古資料	本覚寺	寛平法皇塚出土の石枕	1個	網野町網野
昭61. 5.19	考古資料	竹野神社	神明山経塚出土 銅鏡	2面	丹後町宮
昭61. 5.19	考古資料	竹野神社	神明山経塚出土 経筒	4口	丹後町宮
平15. 3. 6	考古資料	京丹後市	高山12号墳出土品	一括	
平18. 3. 6	考古資料	京丹後市	平遺跡出土遺物	一括	(平成8年度発掘分)
平18. 3. 6	考古資料	京丹後市	大谷古墳石棺および出土遺物	一括	大宮町谷内ほか
昭60. 5.15	無形民俗	芝むくり保存会	丹波の芝むくり		峰山町丹波
昭61. 3.29					
昭61. 4.15	無形民俗	五箇芸能保存会	五箇の三番叟		峰山町五箇
昭61. 3.29					
昭61. 4.15	無形民俗	周枳芸能保存会	周枳の三番叟・笹ばやし・神楽		大宮町周枳
昭61. 7.21					
平 9. 3.19	有形民俗	溝谷神社	奉納和船	1艘	弥栄町溝谷
昭60. 3.28	史跡	常立寺	京極家墓所		峰山町吉原
平 4. 7.20	遺跡	峰山町他	扇谷遺跡	23405.65㎡	峰山町丹波、杉谷、荒山
昭61. 7.21	史跡	延利区	駒返しのでん地蔵	1躯	大宮町延利
昭61. 7.21	史跡	京丹後市	新戸古墳		大宮町奥大野
昭60. 7. 1	史跡	森本区	立石大逆修塔	1基	大宮町森本
平11. 3.10	史跡	-	細川ガラシャ夫人隠棲地		弥栄町味土野
昭51. 3. 1	史跡	山口儀三郎	下岡城趾		網野町下岡
昭51. 3. 1	史跡	京丹後市	復元岡第1号墳		網野町小浜
昭51. 3. 1	史跡	京丹後市	浜詰遺跡		網野町浜詰
平14.12.11	史跡	小浜区	離湖古墳	1,480㎡	網野町小浜
平14.12.11	史跡	小浜区	離山古墳	180㎡	網野町小浜
昭61. 6.18	史跡	上山寺	上山寺歴史環境保全地区 境内地及坊跡等	約 2万㎡	丹後町上山
昭61. 6.18	史跡	-	片山古墳		丹後町竹野
昭61. 6.18	史跡	-	大成古墳群		丹後町竹野
平 3. 7.15	史跡	宝泉寺	松井与八郎の墓	1基	久美浜町湊宮
平 3. 7.15	史跡	宗雲寺	肥後の墓	1基	久美浜町新町
昭58. 4. 1	史跡	甲山区	岩ヶ鼻古墳		久美浜町甲山
昭51. 3. 1	名勝	-	五色浜周辺		網野町塩江

指定年月日 (上段:府登録年月日)	区分	所有者	名 称	員数	所 在 地
平13. 3.27	天然記念物	若宮神社	若宮神社のスタジイ	1本	大宮町奥大野
平13. 3.27	天然記念物	-	内山の大ブナ	1本	大宮町五十河
昭59. 4.14 平13. 3.27	天然記念物	-	アベサンショウウオ		地域を定めず
昭61. 6.18	天然記念物	-	平海岸海浜植物群自生地 海浜の一部	約1万㎡	丹後町平
昭61. 6.18	天然記念物	-	宇川流域天然鮎生息地		丹後町小脇～平
平20. 7. 8	天然記念物	八幡神社	ムクロジ	1本	峰山町鱒留
平20. 7. 8	天然記念物	生王部神社	スタジイ	1本	網野町生野内
平20. 7. 8	天然記念物	京都府	シイ(ツブラジイ)	1本	久美浜町湊宮
平20. 7. 8	天然記念物	霧の宮神社	八岐杉	1本	大宮町五十河
平20. 7. 8	天然記念物	京丹後市	エノキ	1本	峰山町吉原
平20. 7. 8	天然記念物	報徳一心社	タラヨウ	1本	久美浜町小桑
平 3. 7.15	文化財環境保全地区	三嶋田神社	三嶋田神社環境保全地区		久美浜町金谷
平 3. 7.15	文化財環境保全地区	甲坂区	甲坂不動尊環境保全地区		久美浜町栢谷

(2)国指定・登録文化財

指定登録年月日	区分	所有者	名 称	員数	所 在 地
昭30. 2. 2	建造物	縁城寺	縁城寺宝篋印塔	1基	峰山町橋木
明37. 2.18	建造物	本願寺	本願寺本堂	1棟	久美浜町十楽
昭16.11. 6	彫刻	縁城寺	木造千手観音立像	1躯	峰山町橋木
昭16.11. 6	彫刻	円頓寺	木造薬師如来及び両脇立日光・月光菩薩像	3躯	久美浜町円頓寺
昭37. 2. 2	工芸品	大宮賣神社	石燈籠	2基	大宮町周枳
平 8. 6.27	考古資料	京丹後市	方格規矩四神鏡	1面	(丹後郷土資料館寄託)
平16. 6. 8	考古資料	京都府	奈良岡遺跡出土品	一括	(京都府埋蔵文化財調査研究センター保管)
			丹後湯舟坂二号墳出土品		
			1. 金銅装環頭大刀	1口	
			1. 銀装圭頭大刀	1口	
			1. 玉類(碧玉管玉1、漆塗土玉10)	11個	
			1. 金環	6個	
			1. 銀環	3個	
			1. 刀身	5口	
昭58. 6. 6	考古資料	京丹後市	1. 鉄石突	1口	(丹後郷土資料館寄託)
			1. 靱金具残欠	1個	
			1. 鉄鏃 残欠共	1括	
			1. 馬具類残欠	1括	
			1. 刀子	2口	
			1. 銅椀	1個	
			1. 須恵器 残欠共	210個	
			1. 土師器	4個	
大11. 3. 8	史跡	網野連合区他	銚子山古墳 第一、二古墳	17,090㎡	網野町網野
昭32. 7. 1 平10.12. 8	史跡	-	産土山古墳	1758㎡	丹後町竹野

(地域一部追加一部解除)

指定登録年月日	区分	所有者	名称	員数	所在地
大12. 3. 7	史跡	-	神明山古墳	13150㎡	丹後町宮
大10. 3. 3	史跡	京丹後市	函石浜遺物包含地	66396㎡	久美浜町湊宮
昭4.12.17	天然記念物	京丹後市	郷村断層(ごうむらだんそう)	257㎡	網野町郷・生野内
平19. 7.26	天然記念物	-	琴引浜	1548889.72㎡	網野町掛津・遊
平19. 7.26	名勝	-	琴引浜	1548889.72㎡	網野町掛津・遊
平11. 7. 8	建造物	京丹後市	旧口大野村役場庁舎	1棟	大宮町口大野
平15. 1.31	建造物	京丹後市	稲葉家住宅主屋	1棟	久美浜町土居
平15. 1.31	建造物	京丹後市	稲葉家住宅長屋門	1棟	久美浜町土居
平15. 1.31	建造物	京丹後市	稲葉家住宅南宝蔵	1棟	久美浜町土居
平15. 1.31	建造物	京丹後市	稲葉家住宅北宝蔵	1棟	久美浜町土居
平21. 8.7	建造物	網野神社	網野神社本殿	1棟	網野町網野
平21. 8.7	建造物	網野神社	網野神社拝殿	1棟	網野町網野
平21. 8.7	建造物	網野神社	網野神社渡廊	1棟	網野町網野
平21. 8.7	建造物	網野神社	網野神社神饌所	1棟	網野町網野
平21. 8.7	建造物	網野神社	網野神社透塀	1棟	網野町網野
平21. 8.7	建造物	網野神社	網野神社境内社蚕織神社本殿	1棟	網野町網野
平21. 8.7	建造物	網野神社	網野神社手水舎	1棟	網野町網野
平21. 8.7	建造物	網野神社	網野神社石鳥居	1棟	網野町網野

(3) 京都府指定・登録文化財

指定登録年月日	区分	所有者	名称	員数	所在地
平15. 3.14	建造物	宗教法人壳布神社	壳布神社本殿	1棟	網野町木津
昭60. 5.15	建造物	神谷神社	本殿	1棟	久美浜町新町
昭60. 5.15	建造物	神谷神社	参考館(旧久美浜県庁舎玄関棟)	1棟	久美浜町新町
平17. 3.18	建造物	京丹後市	丹後震災記念館	1棟	峰山町室
昭63. 4.15	絵画	宗雲寺	絹本著色松井康之像	1幅	久美浜町新町
昭63. 4.15	絵画	宝泉寺	絹本著色松井与八郎像	1幅	久美浜町湊宮
昭58. 4.15	絵画	本願寺	絹本著色当麻曼荼羅図	1幅	久美浜町十楽
平6. 2.18	彫刻	本願寺	木造阿弥陀如来立像	1軀	久美浜町十楽
昭59. 4.14	彫刻	成願寺	木造薬師如来及び両脇侍像	3軀	丹後町成願寺
昭59. 4.14	工芸品	縁城寺	金銅装笈	1背	峰山町橋木
平13. 3.23	工芸品	溝谷神社	石燈籠	1基	弥栄町溝谷
昭58. 4.15	工芸品	円頓寺	熊野十二社権現懸仏	2面	久美浜町円頓寺
平4. 4.14	工芸品	如意寺	木造扁額	1面	久美浜町西本町
平3. 4.19	古文書	円頓寺	円頓寺惣門再興勸進状	1巻	久美浜町円頓寺
平11. 3.19	歴史資料	宗雲寺	玄圃霊三関係資料	2巻 9幅 6冊	久美浜町新町
平12. 3.17	考古資料	京丹後市	三坂神社墳墓群出土品	19通	
平13. 3.23	考古資料	京都府	奈具岡北1号墳出土品	一括	(財団法人京都府埋蔵文化財調査研究センター保管)
平8. 3.15	考古資料	京丹後市	大田南2号墳出土品	一括	(丹後郷土資料館寄託)
昭63. 4.15	考古資料	円頓寺	銅経筒	1口	久美浜町円頓寺
平19. 3.16	考古資料	京都府	水祭祀遺物(浅後谷南遺跡出土)	18点	(財団法人京都府埋蔵文化財調査研究センター保管)

指定登録年月日	区分	所有者	名 称	員数	所 在 地
昭59. 4.14	無形民俗	黒部踊子 保存会	黒部の踊子	約 9375㎡	弥栄町黒部
昭58. 4.15	無形民俗	野中文化財保存会	野中の田楽		弥栄町野中
昭59. 4.14	無形民俗	舟木文化 財保存会	舟木の踊子		弥栄町舟木
昭63. 4.15	史跡	-	湧田山古墳群		峰山町丹波・矢田
昭61. 4.15	史跡	大宮賣神社	大宮賣神社境内		大宮町周枳
昭58. 4.15	史跡	京丹後市	黒部銚子山古墳		弥栄町黒部
平13. 3.23	史跡	京丹後市	遠處遺跡製鉄工房跡		弥栄町木橋
平15. 3.14	史跡	京丹後市	高山12号墳		丹後町徳光
昭58. 4.15	史跡	京丹後市	湯舟坂2号墳		久美浜町須田
昭59. 4.14	名勝	宗雲寺	庭園		383㎡
平 5. 4. 9	天然記念物	-	アベサンショウウオ基準産地		大宮町善王寺
平16. 3.19	文化財環境保全地区	多久神社	多久神社文化財環境保全地区		峰山町丹波・矢田
昭60. 5.15	文化財環境保全地区	竹野神社	竹野神社文化財環境保全地区		丹後町宮
昭60. 5.15	文化財環境保全地区	神谷神社	神谷神社文化財環境保全地区		久美浜町新町
平16. 3.19	建造物	多久神社	本殿	1棟	峰山町丹波
平12. 3. 7	建造物	興法寺	興法寺本堂	1棟	弥栄町小原
昭60. 5.15	建造物	竹野神社	本殿	1棟	丹後町宮
昭60. 5.15	建造物	竹野神社	末社齋宮神社本殿	1棟	丹後町宮
昭60. 5.15	建造物	竹野神社	中門	1棟	丹後町宮
昭60. 5.15	建造物	神谷神社	神門	1棟	久美浜町新町
昭60. 5.15	建造物	神谷神社	境内社八幡神社本殿	1棟	久美浜町新町
昭60. 5.15	建造物	神谷神社	鳥居	1基	久美浜町新町
平 5. 4. 9	古文書	本願寺	本願寺文書	14通	久美浜町十楽
昭62. 4.15	考古資料	京丹後市	カジヤ古墳出土品		峰山町杉谷
平 4. 4.14	無形民俗	竹野区	竹野のテンキテンキ		丹後町竹野
平 6. 2.18	無形民俗	遠下区	遠下のちいらい踊		丹後町遠下
平 7. 3.14	無形民俗	大山区	大山の刀踊		丹後町大山
昭58. 4. 1	無形民俗	市野々しょうぶ田植保存会	市野々しょうぶ田植		久美浜町市野々
昭61. 4.15	無形民俗	甲坂三番叟保存会	甲坂の三番叟		久美浜町甲坂
昭61. 4.15	無形民俗	栃谷三番叟保存会	栃谷の三番叟		久美浜町板谷
平元. 4.14	無形民俗	河梨区	河梨の十二灯		久美浜町河梨
平12. 3.17	無形民俗	布袋野区	布袋野の三番叟		久美浜町布袋野
平20. 3.21	文化的景観	-	久美浜湾カキ養殖景観	470ha	久美浜町

資料:市 教育委員会

# 付 録



## 京丹後市主要公共施設

(平成21年4月現在)

区 分	名 称	所 在 地	電 話
	京丹後市役所	峰山町杉谷889番地	69-0001
市民局	京丹後市峰山庁舎・峰山市民局	峰山町杉谷889番地	69-0711
	京丹後市大宮庁舎・大宮市民局	大宮町口大野226番地	69-0712
	ら・ぽーと・網野市民局	網野町網野385番地の1	69-0713
	京丹後市丹後庁舎・丹後市民局	丹後町間人1780番地	69-0714
	京丹後市弥栄庁舎・弥栄市民局	弥栄町溝谷3450番地	69-0715
	京丹後市久美浜庁舎・久美浜市民局	久美浜町814番地	69-0716
	教育委員会	教育委員会・大宮庁舎	大宮町口大野226番地
峰山地域公民館(旧峰山中央公民館内)		峰山町杉谷1030番地	69-0661
大宮地域公民館(アグリセンター大宮内)		大宮町口大野228番地の1	69-0662
網野地域公民館(網野体育センター内)		網野町網野418番地	69-0663
丹後地域公民館		丹後町間人2624番地	69-0664
弥栄地域公民館		弥栄町溝谷3443番地の2	69-0665
久美浜地域公民館		久美浜町852番地の1	69-0666
病院・診療所	弥栄病院	弥栄町溝谷3452番地の1	65-2003
	久美浜病院	久美浜町161番地	82-1500
	大宮診療所	大宮町河辺2342番地	68-0555
	五十河診療所	大宮町延利414番地の1	64-2066
	間人診療所	丹後町間人1699番地	75-0210
	野間診療所	弥栄町野中2245番地の1	66-0006
	佐濃診療所	久美浜町佐野3番地	84-0101
消防本部・消防署	京丹後市消防本部・峰山消防署	峰山町丹波826番地の1	62-0119
	網野分署	網野町網野3030番地	72-0119
	久美浜分署	久美浜町甲山1523番地の18	82-0119
	竹野川分遣所	丹後町大山681番地の1	75-0119
保育所	峰山保育所	峰山町杉谷283番地	62-0343
	吉原保育所	峰山町菅228番地	62-3924
	五箇保育所	峰山町五箇2番地	62-0719
	長岡保育所	峰山町長岡93番地	62-2238
	新山保育所	峰山町荒山1231番地	62-1153
	丹波保育所	峰山町丹波1403番地	62-2889
	口大野保育所	大宮町口大野625番地	64-2219
	大宮南保育所	大宮町周枳167番地	68-3005
	河辺保育所	大宮町河辺2342番地	64-2301
	善王寺保育所	大宮町善王寺1058番地	64-3234
	網野保育所	網野町網野721番地	72-0619
	網野みなみ保育所	網野町小浜133番地	72-4422
	浅茂川保育所	網野町浅茂川14番地	72-0710
	島津保育所	網野町島津1180番地	72-0596
	たちばな保育所	網野町木津1357番地の3	74-0004
	丹後保育所	丹後町間人300番地	75-8030
	上宇川保育所	丹後町中野242番地	76-1250
	下宇川保育所	丹後町久僧1070番地	76-0122
	吉野保育所	弥栄町芋野1213番地	65-3694
	溝谷保育所	弥栄町堤3435番地	65-2454
	黒部保育所	弥栄町黒部2880番地	65-2341
	鳥取保育所	弥栄町木橋25番地	65-2651
	和田野保育所	弥栄町和田野1025番地	65-2346
	久美浜保育所	久美浜町1322番地	82-0142
	こうりゅう保育所	久美浜町永留246番地の4	84-0221
	田村保育所	久美浜町関621番地	83-0358
	神野保育所	久美浜町浦明1050番地	83-0191
	湊保育所	久美浜町湊宮2102番地の1	83-0076

## 京丹後市主要公共施設

(平成21年4月現在)

区 分	名 称	所 在 地	電 話	
幼稚園	峰山幼稚園	峰山町杉谷100番地	62-1061	
	網野幼稚園	網野町網野320番地	72-0749	
	丹後幼稚園	丹後町間人300番地	75-2228	
小学校	峰山小学校	峰山町不断1番地	62-0077	
	吉原小学校	峰山町安9番地	62-0335	
	五箇小学校	峰山町五箇1番地	62-0480	
	新山小学校	峰山町荒山1300番地	62-0730	
	丹波小学校	峰山町丹波560番地	62-0364	
	長岡小学校	峰山町長岡60番地	62-0210	
	大宮第一小学校	大宮町周枳1552番地	64-2133	
	大宮第二小学校	大宮町奥大野72番地	64-2234	
	大宮第三小学校	大宮町森本782番地	64-2550	
	網野北小学校	網野町浅茂川1861番地	72-0967	
	網野南小学校	網野町下岡180番地	72-0966	
	島津小学校	網野町島津1251番地	72-0149	
	三津小学校	網野町三津27番地	72-0434	
	郷小学校	網野町郷48番地	72-0047	
	橘小学校	網野町木津1357番地	74-0055	
	間人小学校	丹後町間人2691番地	75-0049	
	豊栄小学校	丹後町成願寺1727番地	75-0029	
	竹野小学校	丹後町竹野564番地	75-0273	
	宇川小学校	丹後町上野120番地	76-0831	
	吉野小学校	弥栄町芋野408番地	65-2408	
	溝谷小学校	弥栄町溝谷168番地	65-2409	
	黒部小学校	弥栄町黒部3299番地	65-2420	
	鳥取小学校	弥栄町木橋558番地	65-2007	
	野間小学校	弥栄町野中2264番地	66-0004	
	久美浜小学校	久美浜町3369番地	82-0021	
	川上小学校	久美浜町畑394番地	85-0221	
	海部小学校	久美浜町橘爪236番地	82-0088	
	佐濃小学校	久美浜町安養寺581番地	84-0149	
	田村小学校	久美浜町関495番地	83-0215	
	神野小学校	久美浜町神崎1603番地	83-0204	
	湊小学校	久美浜町湊宮1655番地	83-0007	
	中学校	峰山中学校	峰山町荒山88番地	62-0359
		大宮中学校	大宮町口大野216番地	64-2201
網野中学校		網野町網野2696番地	72-1030	
橘中学校		網野町木津1357番地	74-0056	
間人中学校		丹後町間人320番地	75-0126	
宇川中学校		丹後町上野105番地の1	76-0057	
弥栄中学校		弥栄町溝谷3300番地の1	65-2554	
久美浜中学校		久美浜町640番地	82-0079	
高龍中学校		久美浜町新谷250番地	85-0220	
高等学校	府立峰山高等学校	峰山町古殿1185番地	62-1012	
	府立峰山高等学校弥栄分校	弥栄町黒部380番地	65-3850	
	府立網野高等学校	網野町網野2820番地	72-0379	
	府立網野高等学校間人分校	丹後町間人337番地	75-0142	
	府立久美浜高等学校	久美浜町橘爪65番地	82-0069	
給食センター	網野学校給食センター	網野町下岡180番地	72-1749	

## 京丹後市主要公共施設

(平成21年4月現在)

区 分	名 称	所 在 地	電 話	
グラウンド	峰山途中ヶ丘公園	峰山町長岡876番地	62-7470	
	峰山紅葉ヶ丘運動場	峰山町上32番地	69-0661	
	峰山吉原グラウンド	峰山町安164番地	69-0661	
	大宮自然運動公園	大宮町善王寺354番地	69-0662	
	網野グラウンド	網野町浅茂川43番地	69-0663	
	豊栄山村広場	丹後町大山8番地	69-0664	
	弥栄総合運動公園	弥栄町木橋1446番地	65-2101	
	久美浜中央運動公園	久美浜町永留244番地の1	84-0835	
体育館	峰山練成道場	峰山町室1198番地	69-0661	
	大宮社会体育館	大宮町口大野208番地の1	64-5544	
	網野体育センター	網野町網野418番地	69-0663	
	丹後社会体育館	丹後町大山88番地	75-1909	
	弥栄総合運動公園(社会体育館)	弥栄町木橋1446番地	65-2101	
	弥栄柔剣道場	弥栄町溝谷3328番地	65-2101	
ゲートボール	いさなごコート	峰山町五箇44番地の1	62-5670	
	丹後マスターズビレッジ(ゲートボール場)	大宮町三坂105番地の12	64-5558	
	弥栄総合運動公園(ゲートボール場)	弥栄町木橋1446番地	65-2101	
	久美浜中央運動公園(ゲートボール場)	久美浜町永留244番地の1	84-0835	
野球場	峰山総合公園(野球場)	峰山町荒山248番地	62-3656	
テニスコート	峰山総合公園(テニスコート)	峰山町荒山248番地	62-3656	
	大宮自然運動公園(テニスコート)	大宮町善王寺354番地	69-0662	
	大宮テニスコート	大宮町周枳2253番地	69-0662	
	網野体育センター(テニスコート)	網野町網野418番地	69-0663	
	久美浜中央運動公園(テニスコート)	久美浜町永留244番地の1	82-1771	
プール	浅茂川温泉 静の里(温泉プール)	網野町浅茂川1427番地	72-4126	
スキー場	スイス村スキー場	弥栄町野中328番地の1	66-0036	
駅舎	丹後大宮駅	大宮町口大野380番地の1	64-2113	
	峰山駅	峰山町杉谷992番地の2	62-0223	
	網野駅	網野町下岡118番地	72-0114	
	木津温泉駅	網野町木津71番地の1	74-0700	
	丹後神野駅	久美浜町浦明220番地	83-1580	
	久美浜駅	久美浜町772番地	82-0073	
体験交流施設	天女の里交流施設	峰山町鱒留1642番地	62-7720	
	峰山林業総合センター(ウッディいさなご)	峰山町五箇44番地の1	62-5670	
	いさなご工房	峰山町五箇44番地の1	62-5670	
	丹後マスターズビレッジ(大宮ふれあい工房)	大宮町三坂105番地の12	64-5558	
	網野山村体験交流センター(せせらぎ)	網野町切畑1394番地	72-5733	
	農林漁業体験実習館、地域休養施設(はしうど荘)	丹後町間人632番地の1	75-2212	
	丹後農村景観活用交流施設(鞍内キャンプ場)	丹後町小脇419番地の2	76-0549	
	郷土文化保存伝習施設(伝習館)	丹後町間人633番地の1	72-2212	
	農業公園丹後あじわいの郷	弥栄町鳥取123番地	65-4193	
	丹後半島森林公園スイス村	弥栄町野中2562番地	66-0036	
	てんきてんき村オートキャンプ場	丹後町竹野342番地	75-2212	
	スイス村体験交流宿泊施設「風のがっこう京都」	弥栄町野中329番地の1	66-0770	
	弥栄都市農村交流実践施設(もんやこ)	弥栄町野中2380番地	66-0002	
	奥山自然たいけん公園	久美浜町二俣60番地の20	84-0270	
	風蘭の館	久美浜町蒲井518番地の1	83-1033	
	かぶと山虹の家	久美浜町向磯6番地	83-1457	
	かぶと山公園キャンプ場	久美浜町向磯2625番地	83-1457	
	温泉	おおみや小町温泉(セントラーレ・ホテル京丹後内)	大宮町三坂105番地の15	68-1122
		浅茂川温泉浴場 静の里	網野町浅茂川1449番地	72-4126
		丹後温泉はしうど荘	丹後町間人632番地の1	75-2212
宇川温泉よし野の里		丹後町久僧1562番地	76-1000	
弥栄あしぎぬ温泉		弥栄町木橋548番地	65-2000	

## 京丹後市主要公共施設

(平成21年4月現在)

区 分	名 称	所 在 地	電 話
その他	碓高原ステーキハウス	丹後町碓1番地	76-1061
	道の駅てんきてんき丹後	丹後町竹野313番地の1	75-2525
	大宮農産物加工直売施設(畔蔵)	大宮町谷内2349番地	68-1398
	久美浜総合交流販売施設(くみはまSANKAIKAN)	久美浜町浦明1709番地	83-2000
	琴引浜鳴き砂文化館	網野町掛津56番地	72-5511
図書館	豪商「稲葉本家」	久美浜町3102番地	82-2356
	峰山図書館	峰山町杉谷1030番地	62-5101
	あみの図書館	網野町網野385番地の1	72-4946
	大宮図書室	大宮町口大野228番地の1	69-0672
	弥栄図書室	弥栄町溝谷3443番地の2	65-2101
	丹後図書室	丹後町間人2624番地	69-0664
郷土資料館	久美浜図書室	久美浜町852番地の1	82-1771
	網野郷土資料館	網野町木津823番地	74-0044
公園	丹後古代の里資料館	丹後町宮108番地	75-2431
	小町公園	大宮町五十河302番地	64-5533
	八丁浜シーサイドパーク	網野町浅茂川377番地の80他	69-0510
ホール	離湖公園	網野町小浜908番地	72-3192
	丹後文化会館	峰山町杉谷1030番地	62-5200
	峰山織物センター	峰山町杉谷868番地	62-4117
	アミティ丹後	網野町網野367番地	72-5261
	大宮織物ホール	大宮町周枳1番地	69-0712
廃棄物(可燃)	総合営農指導拠点施設アグリセンター大宮	大宮町口大野228番地の1	69-0662
	峰山クリーンセンター	峰山町内記908番地	62-4626
廃棄物(不燃)	峰山最終処分場	峰山町内記492番地	62-3336
	大宮最終処分場	大宮町三坂5番地の1	64-4866
	網野最終処分場	網野町三津378番地の1	72-4755
	久美浜最終処分場	久美浜町98番地の1	82-0846
し尿処理	竹野川衛生センター	弥栄町和田野38番地の1	65-2836
	網野衛生センター	網野町高橋524番地	72-1016
	久美浜衛生センター	久美浜町湊宮468番地の252	83-0142
火葬場	竹野川斎場	弥栄町吉沢1238番地	65-2742
	網野火葬場	網野町網野1554番地の乙	72-0664
	久美浜火葬場	久美浜町2864番地	82-1491
終末処理	峰山・大宮浄化センター	峰山町丹波75番地	62-4101
	橘浄化センター	網野町浜詰32番地の3	74-0975
	丹後浄化センター	丹後町間人501番地	75-8022
	久美浜浄化センター	久美浜町箱石468番地の341	83-1981
集落排水処理	三重地区農業集落排水処理施設	大宮町三重1445番地の1	68-0431
	森本地区農業集落排水処理施設	大宮町森本23番地の1	68-0117
	成願寺地区農業集落排水処理施設	丹後町成願寺1499番地の1	75-2670
	砂方地区漁業集落排水処理施設	丹後町間人4752番地	75-2703
	和田野地区農業集落排水処理施設	弥栄町和田野1749番地	65-3918
	黒部地区農業集落排水処理施設	弥栄町黒部1063番地の3	65-2562
	溝谷・吉野地区農業集落排水処理施設	弥栄町溝谷3425番地の2	65-3997
	川上南部地区農業集落排水処理施設	久美浜町布袋野1067番地	85-0640
国の機関	京都地方法務局京丹後支局	峰山町吉原71番地	62-0365
	丹後労働基準監督署	峰山町杉谷147番地の1	62-1214
	京都地方検察庁宮津支部峰山区検察庁	峰山町杉谷288番地の7	62-0346
	峰山税務署	峰山町杉谷147番地の12	62-0460
	近畿農政局綾部統計・情報センター京丹後庁舎	峰山町丹波890番地	62-0662
	峰山簡易裁判所	峰山町杉谷288番地の2	62-0201
	航空自衛隊第35警戒隊	丹後町袖志無番地	76-0631
	峰山公共職業安定所	峰山町杉谷147番地の13	62-8609

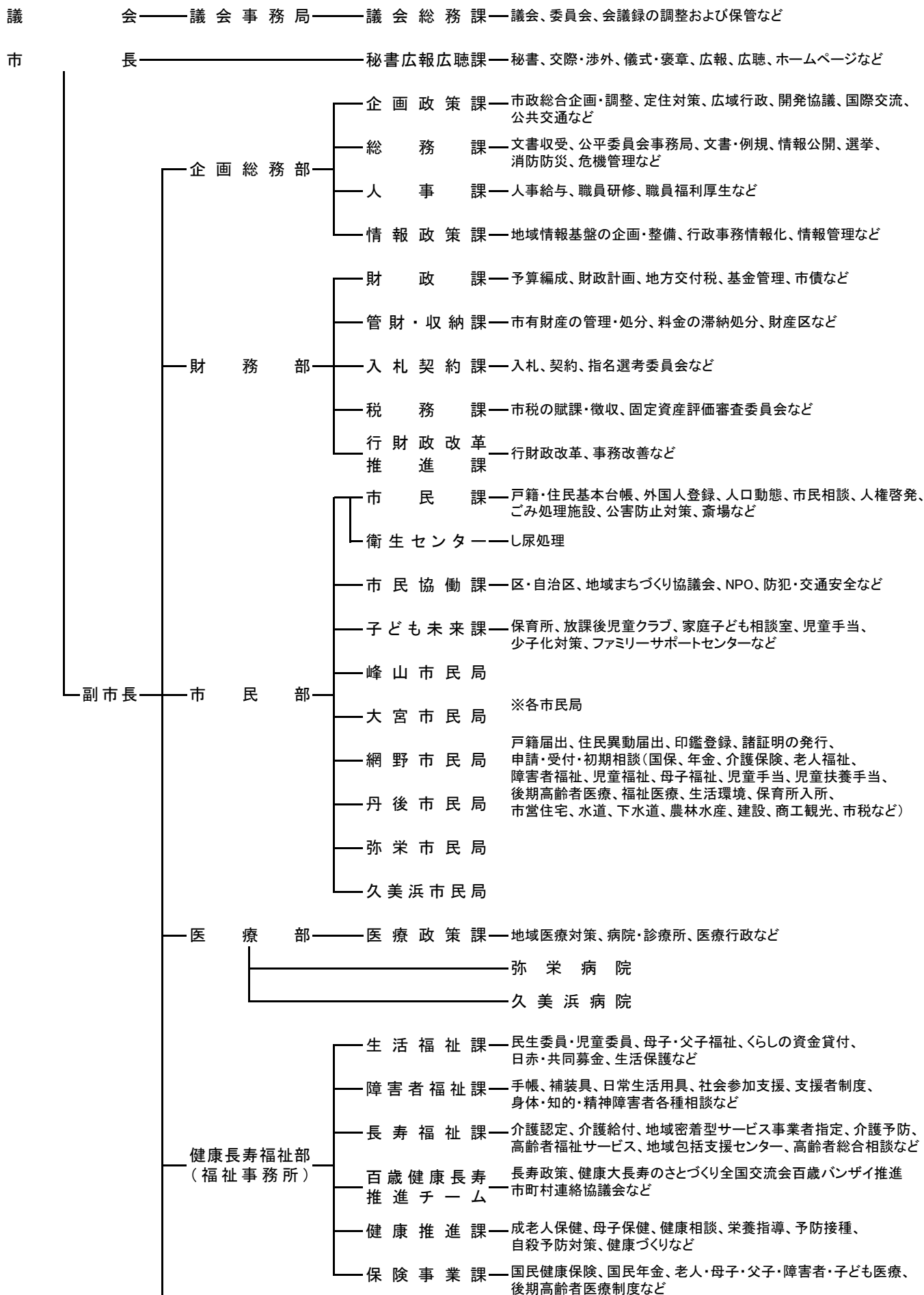
# 京丹後市主要公共施設

(平成21年4月現在)

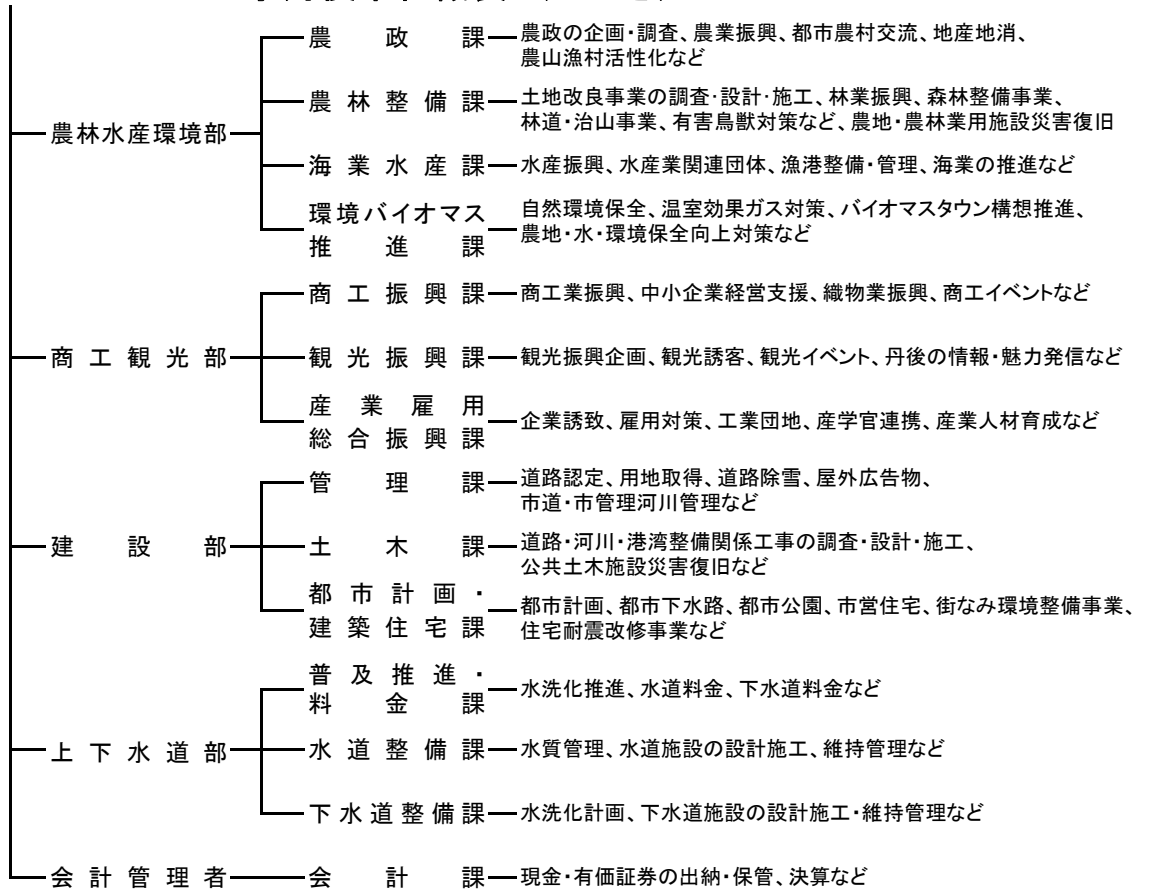
区 分	名 称	所 在 地	電 話
府の機関	京都府丹後広域振興局	峰山町丹波855番地	62-4301
	京都府丹後土木事務所管理室(峰山駐在)	峰山町丹波855番地	62-4330
	京都府丹後保健所	峰山町丹波855番地	62-0361
	京都府丹後農業改良普及センター	峰山町丹波855番地	62-4308
	京都府織物・機械金属振興センター(丹後・知恵のものづくりパーク)	峰山町荒山225番地	62-7400
	京都府丹後土地改良事務所	大宮町周枳1番地の1	68-0116
	京都府畜産センター碓高原牧場	丹後町碓1番地	76-1121
	京都府丹後農業研究所	弥栄町黒部488番地	65-2401
警察	京都府京丹後警察署	峰山町長岡469番地の1	62-0110
	京都府京丹後警察署荒山駐在所	峰山町荒山1250番地の12	62-4629
	京都府京丹後警察署五箇駐在所	峰山町五箇46番地	62-4892
	京都府京丹後警察署丹波駐在所	峰山町丹波566番地	62-4579
	京都府京丹後警察署新治駐在所	峰山町新治1425番地	62-4271
	京都府京丹後警察署大宮駐在所	大宮町口大野1184番地の4	64-2215
	京都府京丹後警察署常吉駐在所	大宮町下常吉71番地の3	64-2529
	京都府京丹後警察署三重駐在所	大宮町三重1436番地の2	64-4489
	京都府京丹後警察署河辺駐在所	大宮町河辺2344番地の2	64-2485
	京都府京丹後警察署網野交番	網野町網野236番地	72-0110
	京都府京丹後警察署郷駐在所	網野町郷344番地	72-1488
	京都府京丹後警察署橘駐在所	網野町木津262番地の2	74-0110
	京都府京丹後警察署島津駐在所	網野町島津1238番地の12	72-0979
	京都府京丹後警察署丹後駐在所	丹後町間人2380番地	75-0110
	京都府京丹後警察署宇川駐在所	丹後町久僧417番地	76-0110
	京都府京丹後警察署豊栄駐在所	丹後町成願寺953番地	75-1378
	京都府京丹後警察署弥栄駐在所	弥栄町和田野971番地	65-2610
	京都府京丹後警察署黒部駐在所	弥栄町黒部3035番地の1	65-3774
	京都府京丹後警察署久美浜交番	久美浜町3424番地の1	82-0110
	京都府京丹後警察署海部駐在所	久美浜町橋爪671番地の1	82-0354
	京都府京丹後警察署川上駐在所	久美浜町金谷933番地	85-0110
	京都府京丹後警察署神野駐在所	久美浜町浦明1277番地	83-0233
	京都府京丹後警察署佐濃駐在所	久美浜町佐野1番地	84-0110
	京都府京丹後警察署湊駐在所	久美浜町湊宮1657番地	83-0043

# 京丹後市組織表

(平成21年4月現在)



## 京丹後市組織表（つづき）



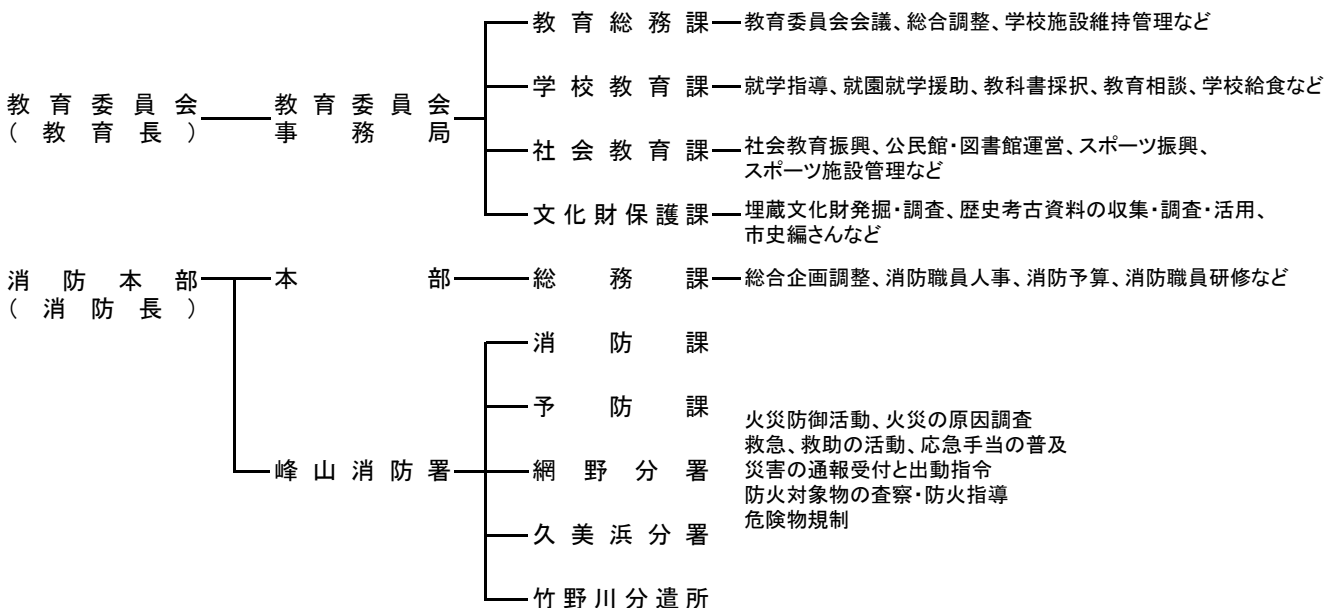
監査委員——監査委員事務局

農業委員会——農業委員会事務局

公平委員会——公平委員会事務局(企画総務部総務課)

選挙管理委員会——選挙管理委員会事務局(企画総務部総務課)

固定資産評価審査委員会——固定資産評価審査委員会事務局(財務部税務課)



---

平成22年3月発行

京丹後市統計書 平成21年版

編集発行

京丹後市企画総務部総務課

〒627-8567 京丹後市峰山町杉谷889番地

TEL 0772-69-0140

---