

# 京丹後市統計書

平成24年版

京丹後市

## はじめに

ここに平成24年版京丹後市統計書を刊行いたしました。

本書は、各種指定統計調査結果を中心に本市の人口、産業、経済、文化など、各分野にわたる基本的な統計資料を総合的に収録し、市勢の現状及び発展の推移をまとめたものです。

市民の皆様をはじめ経済、経営活動に、学術研究に参考資料として広くご活用いただき、統計数値を通して本市へのご理解を深めていただければ幸いです。

近年、情報化が急速に進展すると同時に、社会が複雑、多様化する中、統計情報が一層重要視されています。本書編集にあたりましては、できるかぎり最新の情報を収集し、内容の充実を努めてまいりましたが、不十分な点も多々あることと存じます。

今度とも皆様のご指導とご意見を賜りながら、一層の改善・充実を図ってきたいと考えております。

おわりに、本書の刊行にあたり貴重な資料をご提供いただきました関係機関の皆様に対しまして、心から感謝申し上げます。

平成25年3月

京丹後市長 中山 泰

# 凡 例

1. 本書は、原則として京丹後市内を区域として集計したものです。
2. 本書中、「年(次)」は1月から12月までの1年間について、「年度」は4月から翌年3月までの12カ月間についての数値を収録しています。  
なお、主要なものは、原則として3カ年間さかのぼって年次比較をしています。
3. 数値の単位未満については、原則として四捨五入をしていますので、総数と内訳が一致しない場合があります。
4. 統計表中の符号の用法は次のとおりです。  
「0」…………… 数値が単位未満のもの・増減なし(前年比)  
「-」…………… 皆無又は該当数字がないもの  
「…」…………… 不詳、不明、不定及び算出不能のもの  
「△」…………… 減(負、マイナス)  
「X」…………… 統計法の調査票情報等の保護により、発表を差し控えるもの
5. 統計資料についてのお問い合わせや、さらに詳細な資料が必要な場合は、各資料の提供先、又は京丹後市企画総務部総務課へご照会下さい。

京丹後市企画総務部総務課 電話番号0772-69-0140

# 総目次

		<b>沿革・土地</b>	
1	土地・気象		
1-1	位置と面積	1	
1-2	面積	1	
1-3	地目別土地面積	1	
1-4	主要河川	1	
1-5	主要山岳	2	
1-6	気象	2	
1-7	日降水量の多い記録	3	
		<b>人口</b>	
2	人口		
2-1	人口及び世帯数の推移	5	
2-2	旧町別男女別人口	5	
2-3	年齢別人口	5	
2-4	産業別15歳以上就業人口	7	
2-5	労働力状態(15歳以上)	7	
2-6	産業別常住地による15歳以上就業 者数	8	
2-7	昼間人口	9	
2-8	市町村別流出人口昼間人口	9	
2-9	合計特殊出生率	9	
2-10	未婚者の割合(15歳以上)	10	
2-11	高齢化率	11	
2-12	住民基本台帳人口	11	
2-13	外国人登録人口及び外国人住民 人口	11	
2-14	人口動態	11	
2-15	戸籍人口及び住民登録人口	11	
2-16	戸籍届出別件数	12	
		<b>産業・経済</b>	
3	農林水産		
3-1	農家数	13	
3-2	販売農家数	13	
3-3	年齢別農家人口(販売農家)	13	
3-4	経営耕地種類別面積	14	
3-5	主要農産物の作付面積と収穫量	14	
3-6	家畜農家の状況	15	
3-7	国営開発農地の状況	15	
3-8	森林面積	15	
3-9	農道・林道の状況	15	
3-10	動力船数	16	
3-11	経営組織別漁業経営体数	16	
3-12	階層別漁業経営体数	16	
3-13	販売金額別漁業経営体数	17	
3-14	魚種別漁獲量	17	
4	事業所		
4-1	産業分類、従業者規模別事業所数 及び従業者数	18	
4-2	旧町別事業所数及び従業者数	18	
4-3	経営組織別事業所数及び従業者数	19	
4-4	会社の本所・支所別事業所数及び 従業者数	20	
5	工業		
5-1	産業別工業の状況	21	
5-2	従業者規模別工業の状況	21	
5-3	旧町別工業の状況	22	
5-4	織物業の状況	22	
6	商業		
6-1	業種別商業の状況	23	
6-2	酒類の販売数量	23	
6-3	たばこの消費状況	23	
7	観光		
7-1	観光入込客数	24	
7-2	宿泊施設の状況	24	
7-3	温泉の状況	24	
7-4	海水浴場の状況	24	
7-5	観光消費額	25	
7-6	施設ごとの入込客数	25	
8	金融		
8-1	金融機関の状況	26	
8-2	預(貯)金残高	26	
8-3	貸出残高	26	
8-4	手形交換の状況	26	
8-5	産業別信用保証状況	26	
		<b>運輸・通信</b>	
9	交通		
9-1	KTRの状況	27	
9-2	バス運輸状況	27	
9-3	種類別自動車登録台数	27	
9-4	軽自動車等の内訳	27	
10	通信		
10-1	郵便機関数	28	
10-2	郵便取扱数	28	
10-3	電話等加入数	28	
10-4	公衆電話数	28	
11	電気・上下水道		
11-1	電気・電力使用状況	29	
11-2	上水道施設状況	29	
11-3	上水道利用状況	29	
11-4	簡易水道利用状況	29	
11-5	下水道の整備状況	29	
11-6	市設置浄化槽の整備状況	30	
11-7	個人設置浄化槽の整備状況	30	
11-8	新エネルギーの生産・供給	30	
11-9	水道料金等収滞納状況	30	
		<b>土木・建設</b>	
12	土木・建築・住宅		
12-1	都市計画区域	31	
12-2	道路橋梁の状況	31	
12-3	主要道路交通量	31	
12-4	除雪状況	32	
12-5	都市公園	32	
12-6	公営住宅の状況	32	
12-7	市営住宅の家賃収滞納状況	33	
12-8	建築確認申請件数	33	
12-9	地価公示法による公示価格	33	
		<b>民生・衛生</b>	
13	社会福祉		
13-1	社会福祉施設等の状況	34	
13-2	保育所の状況	35	
13-3	保育所保育料の収納状況	36	
13-4	放課後児童クラブの状況	36	
13-5	乳児院の状況	36	
13-6	社会福祉関係法による保護状況	36	
13-7	身体障害者手帳保持者数	37	
13-8	介護保険の介護認定者数	37	

13-9	介護保険のサービス利用状況	37
13-10	介護保険料の状況	38
13-11	くらしの資金貸付状況	38
13-12	子ども手当等支給状況	38
14	<b>国保・年金</b>	
14-1	加入保険の状況	39
14-2	国民健康保険の給付状況	39
14-3	国民健康保険一般状況	39
14-4	国民年金被保険者数及び保険料免除者数	39
14-5	国民年金受給権者数及び支給状況	40
15	<b>衛生・医療</b>	
15-1	医療施設状況	41
15-2	市立病院及び市直営診療所の診療患者数	41
15-3	市立病院及び市直営診療所従事者数	41
15-4	主要死因別死亡者数	42
15-5	年齢別死亡者数	42
15-6	年齢別三大死因別死亡者数	43
15-7	健康診査実施状況	43
15-8	市内の献血状況	43
15-9	ごみ及びし尿の処理状況	44
15-10	可燃ごみの排出量及び処理方法別処理量	44
15-11	不燃ごみ及び粗大ごみの排出量及び処理方法別処理量	44
15-12	資源ごみの排出量・処理量(リサイクル状況)	44
15-13	し尿の収集及び処理量	44
15-14	し尿収集手数料の収納状況	44
	<b>行財政</b>	
16	<b>行政</b>	
16-1	市職員数	45
16-2	市議会の状況	45
16-3	種類別付議件数	45
16-4	議決件数	45
17	<b>選挙</b>	
17-1	選挙人名簿登録者数及び投票所数	46
17-2	投票区別選挙人名簿登録者数	46
17-3	各種選挙投票状況	49
18	<b>財政</b>	
18-1	一般会計当初予算額	51
18-2	特別会計当初予算額	52
18-3	企業会計当初予算額	52
18-4	一般会計歳入決算額	53
18-5	一般会計歳出目的別決算額	53
18-6	一般会計歳出性質別決算額	54
18-7	特別会計決算額	54
18-8	公営企業会計決算額	56
18-9	財政指標(普通会計等)	56
18-10	基金年度末現在高	57
18-11	市債年度末現在高	58
19	<b>税</b>	
19-1	市税	59
19-2	個人・法人市民税・固定資産税等の納税義務者数	59

**消防・警察**

20	<b>消防・防災</b>	
20-1	消防職員	60
20-2	防火対象物の状況	60
20-3	中高層建築物の棟数	61
20-4	建築確認同意(通知)件数	62
20-5	危険物施設数の規模別構成比	62
20-6	危険物施設数の状況	62
20-7	消防力の整備指針	63
20-8	消防団車両保有状況	63
20-9	消防相互応援協定の締結状況	63
20-10	管内の水利状況	64
20-11	消防団の状況	64
20-12	過去3年間の火災発生状況	64
20-13	署所別発生状況(火災)	64
20-14	火災の概況	65
20-15	原因別火災発生状況	65
20-16	過去3年間の出場状況(救急)	65
20-17	署所別出場状況(救急)	66
20-18	救急の概要	66
20-19	現場到着所要時間別出場状況	66
20-20	過去3年間の出場状況(救助)	67
20-21	署所別出場状況(救助)	67
20-22	救助の概要	67
20-23	医療機関別搬送状況(救急)	68
20-24	119番の通報状況と内訳	68
21	<b>警察</b>	
21-1	警察職員数	69
21-2	交番・駐在所等	69
21-3	刑法犯罪発生検挙状況	69
21-4	交通事故類型別発生状況及び安全施設	69
21-5	交通事故による年齢別死傷者数	70
	<b>教育・文化</b>	
22	<b>教育</b>	
22-1	学校の状況	71
22-2	幼稚園の状況	71
22-3	小学校の状況	71
22-4	中学校進学状況	72
22-5	中学校の状況	72
22-6	中学校卒業者の進路	73
22-7	高等学校進学者の状況	73
22-8	高等学校別進学者数	73
22-9	高等学校の状況	73
22-10	高等学校課程別生徒数	74
22-11	高等学校卒業者の進路	74
22-12	高等学校卒業者の移動先	74
22-13	児童・生徒の体位	75
22-14	児童・生徒の疾病状況	76
22-15	就学援助者の状況	76
23	<b>文化</b>	
23-1	図書館蔵書冊数及び登録者数	77
23-2	図書貸出状況	77
23-3	文化財の状況	77

**付 録**

京丹後市主要公共施設	84
京丹後市組織図	89

# 沿革・土地

## 1. 土地・気象

### 1-1 位置と面積

平成24年4月1日現在

東経	北緯	面積	東西	南北	海岸線
135° 03' 49"	35° 37' 15"	501.84km <sup>2</sup>	約35.0km	約30.0km	約90.0km

資料:市 企画政策課

### 1-2 面積

平成24年4月1日現在

地域	峰山町	大宮町	網野町	丹後町	弥栄町	久美浜町	合計
面積	67.45	68.93	75.07	64.96	80.38	145.05	501.84

資料:市 企画政策課

### 1-3 地目別土地面積

各年1月1日現在

(単位:千m<sup>2</sup>)

年次	課税地										非課税地
	合計	田	畑	宅地	鉱泉地	池沼	山林	牧場	原野	雑種地	
H22	166,846	39,804	15,666	11,843	1	40	90,331	3	6,511	2,647	54,776
H23	166,618	39,718	15,615	11,877	1	40	90,184	3	6,520	2,660	55,271
H24	166,814	39,653	15,599	11,894	1	42	90,406	3	6,528	2,688	55,070

(注) 概要調書に記載された課税地の数値である。

(注) 非課税地には、道路、水路、公共用地などがある。

資料:市 税務課

### 1-4 主要河川

平成24年4月1日現在

(単位:m)

管理	河川名	総延長	水源	流末	備考
京都府	小西川	4,970	峰山町小西	峰山町丹波	竹野川
京都府	鱒留川	12,563	峰山町鱒留	峰山町荒山	竹野川
京都府	久次川	3,275	峰山町久次	峰山町新治	鱒留川
京都府	竹野川	32,605	大宮町五十河	丹後町竹野	日本海
京都府	善王寺川	1,530	大宮町善王寺	大宮町善王寺	竹野川
京都府	大谷川	5,830	大宮町河辺	大宮町河辺	竹野川
京都府	常吉川	6,353	大宮町上常吉	大宮町谷内	竹野川
京都府	久住川	2,860	大宮町久住	大宮町明田	竹野川
京都府	樋越川	647	網野町小浜	網野町小浜	日本海
京都府	離湖	3,915	網野町島津	網野町島津	
京都府	大橋川	4,263	網野町仲禅寺	網野町島津	離湖
京都府	福田川	12,425	網野町切畑	網野町浅茂川	日本海
京都府	新庄川	4,795	網野町新庄	網野町浅茂川	福田川
京都府	木津川	3,778	網野町木津	網野町浜詰	日本海
京都府	俵野川	4,128	網野町溝野	網野町木津	木津川
京都府	新樋越川	666	網野町小浜	網野町小浜	日本海
京都府	三原川	6,060	網野町日和田	久美浜町関	佐濃谷川
京都府	吉永川	2,948	丹後町一段	丹後町成願寺	竹野川
京都府	力石川	1,585	丹後町力石	丹後町吉永	吉永川
京都府	徳良川	1,970	丹後町徳光	丹後町徳光	竹野川
京都府	宇川	18,599	弥栄町須川	丹後町平	日本海
京都府	須川	6,460	弥栄町須川	弥栄町須川	宇川
京都府	鳥取川	1,708	弥栄町鳥取	弥栄町鳥取	竹野川
京都府	溝谷川	5,300	弥栄町等楽寺	弥栄町溝谷	竹野川
京都府	芋野川	1,166	弥栄町芋野	弥栄町芋野	竹野川

管理	河川名	総延長	水源	流末	備考
京都府	佐濃谷川	19,018	久美浜町尉ヶ畑	久美浜町葛野	久美浜湾
京都府	長野川	4,153	久美浜町長野	久美浜町女布	佐濃谷川
京都府	円頓寺川	4,168	久美浜町円頓寺	久美浜町野中	佐濃谷川
京都府	川上谷川	11,473	久美浜町市野々	久美浜町甲山	久美浜湾
京都府	永留川	2,516	久美浜町永留	久美浜町芦原	川上谷川
京都府	芦原川	2,603	久美浜町出角	久美浜町芦原	永留川
京都府	伯耆谷川	2,788	久美浜町須田	久美浜町市場	川上谷川
京都府	栃谷川	4,278	久美浜町栃谷	久美浜町	久美浜湾
京都府	久美谷川	4,456	久美浜町三谷	久美浜町	久美浜湾
京都府	河梨川	2,698	久美浜町河梨	久美浜町口馬地	川上谷川
京都府	馬地川	2,026	久美浜町奥馬地	久美浜町口馬地	河梨川
京都府	神谷川	1,807	久美浜町神谷	久美浜町神谷	久美谷川

(注) 2級河川を掲載。

資料: 京都府

### 1-5 主要山岳

平成24年4月1日現在

(単位: m)

名称	高竜寺ヶ岳	太鼓山	磯砂山	高尾山	金剛童子山	久次岳	依遲ヶ尾山
海拔	696.7	683.1	661.0	620.2	613.4	541.4	540.0

資料: 市 企画政策課

### 1-6 気象

平成22年

観測所	間人			峰山				
	気温(°C)			日照時間 (h)	平均風速 (m/s)	降水量 (mm)	降水量 (mm)	最深積雪 (cm)
月	平均	最高	最低					
1月	5.2	18	△ 2.0	65	3.8	298	245.5	31
2月	6.4	21.4	△ 0.5	65.8	4.1	127.5	154.5	13
3月	7.8	23.7	0.5	84.8	4.1	157	178.5	-
4月	11.5	24.6	3.6	132.8	3	162	195.5	-
5月	16.7	28.9	8.6	185.6	2.3	139	154	-
6月	21.4	30.5	13.2	183.4	1.4	145.5	148	-
7月	26.1	34.2	20.9	199.8	1.5	190	168	-
8月	29.2	36.9	23	275.4	1.5	66	55.5	-
9月	25	36.2	17.3	167.5	2.7	170.5	184.5	-
10月	18.8	27.1	9.1	108.6	3	198.5	176.5	-
11月	12.6	20.4	4.9	121.8	3.1	152	177	-
12月	8	19.4	△ 0.7	88.9	3.8	318	284	37

平成23年

観測所	間人			峰山				
	気温(°C)			日照時間 (h)	平均風速 (m/s)	降水量 (mm)	降水量 (mm)	最深積雪 (cm)
月	平均	最高	最低					
1月	2.7	8.4	△ 2.8	23.7	4.5)	397.0	397.0	110
2月	6.4	19.5	0.5	105.7	3.4	76.5	98.5	95
3月	6.6	19.3	△ 0.2	142.0	3.6	85.5	139.5)	5)
4月	12.0	26.1	4.6	171.6	2.7	124.5	143.5	-
5月	17.1	27.7	9.7	168.3	2.4	349.5	437.5	-
6月	22.3	33.8	15.1	155.1	1.5	91.5	87.5	-
7月	26.2	34.8	20.5	188.1	1.9	197.0	161.5	-
8月	27.0	34.8	20.4	210.3	1.8	190.5	173.5	-
9月	23.6	33.3	14.2	163.9	2.9	385.5	470.5	-
10月	18.2	25.2	11.8	154.6	2.7	112.0	99.0	-
11月	14.7	23.1	5.4	85.2)	3.1	140.5	150.0	-
12月	6.9	15.2	0.3	35.4	4.3	291.0	338.5	32

平成24年 観測所			間人			峰山		
月	気温(°C)			日照時間 (h)	平均風速 (m/s)	降水量 (mm)	降水量 (mm)	最深積雪 (cm)
	平均	最高	最低					
1月	4.3	10.8	△ 1.3	28.3	4.4	310.5	346.5	61
2月	3.5	10.4	△ 2.0	41.2	3.8	185.5	219.5	86
3月	7.5	20.8	0.4	104.2	3.7	187.0	186.0	34
4月	13.4	26.3	1.6	169.0	2.6	83.5	83.0	-
5月	16.8	27.4	8.1	172.6	2.3	75.5	120.5	-
6月	20.6	29.7	15.7	150.9	2.0	163.0	157.0	-
7月	26.2	34.5	19.2	217.8	1.6	107.5	116.0	-
8月	28.4	35.6	21.9	277.0	1.8	113.5	88.0	-
9月	24.8	33.3	17.6	158.4	2.1	185.5	208.0	-
10月	18.3	25.6	10.2	150.1	2.8	231.0	188.5	-
11月	11.9	18.3	4.5	71.6	3.6	145.0	182.0	-
12月	5.6	15.9	△ 0.7	39.7	4.1	404.0	293.5	39

(注)	表示例	意味	解説
	100)	準完全値	資料の一部が欠けているが、統計値を求めるために必要な資料数は満たしている値。
	100]	資料不足値	統計値を求める対象となる資料が許容する資料数を満たさない値。資料不足値には十分な信頼性がないので利用に際しては十分な留意が必要。

資料:舞鶴海洋気象台

### 1-7 日降水量の多い記録

観測所: 舞鶴 (統計期間 1947年4月～2012年12月)

年月日	日降水量(mm)	豪雨の原因及び記事
1953年 9月25日	445.5	台風第13号
2004年10月20日	277.0	台風第23号、前線
1959年 9月26日	247.2	伊勢湾台風
1972年 9月16日	213.5	台風第20号
1965年 9月14日	180.0	台風第23号、第24号、第25号、(9.14前線豪雨)
1961年10月27日	174.2	前線、台風第26号
2011年5月29日	168.0	台風第2号、前線
2011年9月21日	166.0	台風第15号
1954年9月18日	164.6	台風14号
1971年 8月31日	157.0	台風第23号

観測所: 峰山 (統計期間 1976年1月～2012年12月)

年月日	日降水量(mm)	豪雨の原因及び記事
1990年 9月18日	182.0	前線、台風第19号
2004年10月20日	173.0	台風第23号、前線
1976年 9月10日	163.0	台風第17号
2008年 7月28日	157.0	大気の状態不安定による大雨と突風
2006年 7月18日	155.0	平成18年7月豪雨
2011年9月21日	147.0	台風第15号
2004年 9月29日	134.0	台風第21号、秋雨前線
1998年 9月22日	130.0	台風第7号
1983年 9月28日	128.0	台風第4号、前線
2011年5月29日	126.0	台風第2号、前線



観測所： 間人（統計期間 1976年4月～2012年12月）

年月日	日降水量(mm)	豪雨の原因及び記事
1990年 9月18日	169.0	前線、台風第19号
2006年 7月18日	155.0	平成18年7月豪雨
2002年 9月 7日	123.0	前線
1996年 6月25日	119.0	梅雨前線
1995年 5月12日	107.0	南岸低気圧、暖気の移流
1980年10月13日	106.0	台風第19号、前線
2003年 7月11日	103.0	梅雨前線
2011年5月29日	101.0	台風第2号、前線
2007年 6月24日	101.0	梅雨前線
2004年 9月29日	99.0	台風第21号、秋雨前線

(注) 間人の雨量計は平成16年台風第23号接近時に観測中断となったため、この記録には含まれていない。

(注) 2008年(平成20年)3月26日から地域気象観測所における降水量の最小位数と単位は、1mmから0.5mmに変更。

資料：舞鶴海洋気象台

# 人口

## 2. 人口

### 2-1 人口及び世帯数の推移

調査年月日	世帯数	人口			性比 (女=100)	1世帯当たり 人口	人口密度 (人/km <sup>2</sup> )	摘要
		男	女	総数				
平成21年10月1日	21,210	28,736	31,024	59,760	92.6	2.8	119.1	推計人口
平成22年10月1日	20,690	28,235	30,803	59,038	91.7	2.9	117.6	国勢調査
平成23年10月1日	20,717	27,833	30,396	58,229	91.6	2.8	116.0	推計人口
平成24年10月1日	20,826	27,503	29,980	57,483	91.7	2.8	114.5	推計人口

(単位:人)

(注) 推計人口とは直前の国勢調査を基礎とし、毎月の出生・死亡・転入・転出を加減したものである。

資料:市 総務課

### 2-2 旧町別男女別人口

平成22年10月1日現在								(単位:人)
区分	峰山町	大宮町	網野町	丹後町	弥栄町	久美浜町	合計	
世帯数	4,804	3,744	4,867	2,213	1,796	3,266	20,690	
人口	男	6,057	5,006	6,834	2,827	2,549	4,962	28,235
	女	6,642	5,362	7,399	3,087	2,944	5,369	30,803
	合計	12,699	10,368	14,233	5,914	5,493	10,331	59,038

平成22年国勢調査

資料:市 総務課

### 2-3 年齢別人口

平成22年10月1日現在								(単位:人)
年齢	峰山町	大宮町	網野町	丹後町	弥栄町	久美浜町	合計	
0	総数	533	459	461	188	189	339	2,169
3	男	272	230	242	85	94	185	1,108
4	女	261	229	219	103	95	154	1,061
5	総数	643	540	650	227	243	381	2,684
8	男	335	273	325	110	109	198	1,350
9	女	308	267	325	117	134	183	1,334
10	総数	725	576	818	274	327	469	3,189
13	男	366	289	446	136	167	248	1,652
14	女	359	287	372	138	160	221	1,537
15	総数	579	507	662	237	218	423	2,626
18	男	286	262	342	134	114	197	1,335
19	女	293	245	320	103	104	226	1,291
20	総数	337	286	343	131	154	258	1,509
23	男	174	139	172	80	76	132	773
24	女	163	147	171	51	78	126	736
25	総数	487	456	468	203	169	394	2,177
28	男	250	229	245	118	78	218	1,138
29	女	237	227	223	85	91	176	1,039
30	総数	657	568	599	207	228	481	2,740
33	男	342	290	318	113	116	257	1,436
34	女	315	278	281	94	112	224	1,304
35	総数	889	776	867	299	295	494	3,620
38	男	447	417	453	156	147	259	1,879
39	女	442	359	414	143	148	235	1,741
40	総数	796	685	872	283	317	477	3,430
43	男	366	351	431	146	144	230	1,668
44	女	430	334	441	137	173	247	1,762
45	総数	795	686	952	386	296	587	3,702
48	男	419	348	483	198	158	286	1,892
49	女	376	338	469	188	138	301	1,810

年齢		峰山町	大宮町	網野町	丹後町	弥栄町	久美浜町	合計
50	総数	761	604	889	396	357	736	3,743
	男	397	324	463	197	160	370	1,911
	女	364	280	426	199	197	366	1,832
55	総数	803	681	961	418	383	817	4,063
	男	395	348	477	224	198	410	2,052
	女	408	333	484	194	185	407	2,011
60	総数	1,079	830	1,341	537	417	904	5,108
	男	513	400	676	257	220	461	2,527
	女	566	430	665	280	197	443	2,581
65	総数	873	684	1,070	477	387	682	4,173
	男	391	312	501	226	173	327	1,930
	女	482	372	569	251	214	355	2,243
70	総数	781	582	1,002	446	355	683	3,849
	男	364	249	427	199	175	323	1,737
	女	417	333	575	247	180	360	2,112
75	総数	813	557	916	429	394	721	3,830
	男	359	250	424	182	168	317	1,700
	女	454	307	492	247	226	404	2,130
80	総数	594	452	644	395	332	720	3,137
	男	245	183	243	169	142	317	1,299
	女	349	269	401	226	190	403	1,838
85	総数	349	273	411	237	239	459	1,968
	男	99	74	100	67	74	150	564
	女	250	199	311	170	165	309	1,404
90	総数	149	133	208	105	139	229	963
	男	27	28	40	19	28	62	204
	女	122	105	168	86	111	167	759
95	総数	38	28	80	35	49	61	291
	男	5	6	20	10	6	11	58
	女	33	22	60	25	43	50	233
100	総数	11	2	15	4	5	15	52
以上	男	1	1	3	1	2	3	11
	女	10	1	12	3	3	12	41
不詳	総数	7	3	4	-	-	1	15
	男	4	3	3	-	-	1	11
	女	3	-	1	-	-	-	4
計	男	6,057	5,006	6,834	2,827	2,549	4,962	28,235
	女	6,642	5,362	7,399	3,087	2,944	5,369	30,803
15歳未満	人口	1,901	1,575	1,929	689	759	1,189	8,042
	割合(%)	15.0	15.2	13.6	11.7	13.8	11.5	13.6
15～64歳	人口	7,183	6,079	7,954	3,097	2,834	5,571	32,718
	割合(%)	56.6	58.6	55.9	52.4	51.6	53.9	55.4
65歳以上	人口	3,608	2,711	4,346	2,128	1,900	3,570	18,263
	割合(%)	28.4	26.1	30.5	36.0	34.6	34.6	30.9
男								
15歳未満	人口	973	792	1,013	331	370	631	4,110
	割合(%)	16.1	15.8	14.8	11.7	14.5	12.7	14.6
15～64歳	人口	3,589	3,108	4,060	1,623	1,411	2,820	16,611
	割合(%)	59.3	62.1	59.4	57.4	55.4	56.8	58.8
65歳以上	人口	1,491	1,103	1,758	873	768	1,510	7,503
	割合(%)	24.6	22.0	25.7	30.9	30.1	30.4	26.6
女								
15歳未満	人口	928	783	916	358	389	558	3,932
	割合(%)	14.0	14.6	12.4	11.6	13.2	10.4	12.8
15～64歳	人口	3,594	2,971	3,894	1,474	1,423	2,751	16,107
	割合(%)	54.1	55.4	52.6	47.7	48.3	51.2	52.3
65歳以上	人口	2,117	1,608	2,588	1,255	1,132	2,060	10,760
	割合(%)	31.9	30.0	35.0	40.7	38.5	38.4	34.9

平成22年国勢調査

資料:市 総務課

## 2-4 産業別15歳以上就業人口

平成22年10月1日現在

(単位:人)

産業	総数	年齢						
		15～19	20～29	30～39	40～49	50～59	60～64	65以上
総数	29,717	190	2,952	5,406	6,291	6,539	3,307	5,032
1次産業								
農業	2,477	4	64	104	159	294	311	1,541
林業	57	-	4	5	7	23	7	11
漁業	180	-	13	25	29	25	31	57
2次産業								
鉱業、採石業、砂利採取業	41	-	4	9	9	13	3	3
建設業	2,377	6	178	551	527	585	308	222
製造業	6,797	35	520	1,159	1,460	1,417	915	1,291
3次産業								
電気・ガス・熱供給・水道業	83	-	6	18	28	21	6	4
情報通信業	79	1	14	21	19	16	6	2
運輸業、郵便業	766	6	67	167	208	180	98	40
卸売・小売業	4,006	32	420	737	906	949	435	527
金融・保険業	466	-	75	109	131	113	29	9
不動産業、物品賃貸業	112	2	18	25	20	19	14	14
学術研究、専門・技術サービス業	378	-	22	58	77	114	52	55
宿泊業、飲食サービス業	2,179	51	247	350	409	474	323	325
生活関連サービス業、娯楽業	933	3	146	183	182	151	105	163
教育・学習支援	1,337	-	225	276	279	444	79	34
医療・福祉	3,589	21	563	835	981	833	220	136
複合サービス業	376	2	23	90	109	125	21	6
サービス業(他に分類されないもの)	1,302	5	84	219	265	289	184	256
公務	1,139	6	137	307	311	298	54	26
分類不能の産業								
分類不能の産業	1,043	16	122	158	175	156	106	310

平成22年国勢調査

資料:市 総務課

## 2-5 労働力状態(15歳以上)

平成22年10月1日現在

(単位:人)

区分	総数 (不詳を含む)	労働力							完全失業者	非労働力人口
		総数	就業者							
			総数	主に仕事	家事のほか仕事	通学のかたわら仕事	仕事を休んでいた			
合計	総数	50,981	31,378	29,717	25,239	3,849	71	558	1,661	19,429
	男女	24,114	17,544	16,355	15,509	492	31	323	1,189	6,482
	男女	26,867	13,834	13,362	9,730	3,357	40	235	472	12,947
峰山町	総数	10,791	6,640	6,255	5,359	779	19	98	385	4,118
	男女	5,080	3,685	3,408	3,258	90	11	49	277	1,377
	男女	5,711	2,955	2,847	2,101	689	8	49	108	2,741
大宮町	総数	8,790	5,686	5,355	4,568	666	20	101	331	3,064
	男女	4,211	3,181	2,943	2,816	66	8	53	238	1,012
	男女	4,579	2,505	2,412	1,752	600	12	48	93	2,052
網野町	総数	12,300	7,694	7,278	6,242	880	10	146	416	4,562
	男女	5,818	4,239	3,955	3,768	105	3	79	284	1,557
	男女	6,482	3,455	3,323	2,474	775	7	67	132	3,005

区分	総数 (不詳を含む)	労働力							完全失業者	非労働力人口
		総数	就業者							
			総数	主に仕事	家事のほ か仕事	通学のか たわら仕事	仕事を休 んでいた			
丹後町	総数	5,225	3,024	2,842	2,350	430	5	57	182	2,178
	男	2,496	1,768	1,639	1,540	54	4	41	129	717
	女	2,729	1,256	1,203	810	376	1	16	53	1,461
弥栄町	総数	4,734	2,775	2,661	2,291	325	9	36	114	1,949
	男	2,179	1,523	1,441	1,363	57	2	19	82	651
	女	2,555	1,252	1,220	928	268	7	17	32	1,298
久美浜町	総数	9,141	5,559	5,326	4,429	769	8	120	233	3,558
	男	4,330	3,148	2,969	2,764	120	3	82	179	1,168
	女	4,811	2,411	2,357	1,665	649	5	38	54	2,390

平成22年国勢調査 資料:市 総務課

## 2-6 産業別常住地による15歳以上就業者数

平成22年10月1日現在

(単位:人)

産業	総数	自宅	自宅外の 自市町村	府内 他市町村	他府県	就業地不詳
総数	29,717	7,863	18,168	1,985	1,299	402
1次産業	2,714	2,215	470	14	13	2
農業	2,477	2,124	341	5	7	0
林業	57	11	41	2	2	1
漁業	180	80	88	7	4	1
2次産業	9,215	2,973	5,413	368	401	60
鉱業、採石業、砂利採取業	41	-	41	-	-	-
建設業	2,377	531	1,469	214	133	30
製造業	6,797	2,442	3,903	154	268	30
3次産業	16,745	2,393	11,774	1,580	854	144
電気・ガス・熱供給・水道業	83	-	54	24	3	2
情報通信業	79	15	34	12	18	-
運輸業、郵便業	766	22	473	196	62	13
卸売業、小売業	4,006	973	2,438	292	277	26
金融業、保険業	466	23	292	102	40	9
不動産業、物品賃貸業	112	27	48	16	19	2
学術研究、専門・技術サービス業	378	121	182	41	28	6
宿泊業、飲食サービス業	2,179	512	1,461	106	81	19
生活関連サービス業、娯楽業	933	307	519	45	56	6
教育、学習支援業	1,337	78	993	212	37	17
医療、福祉	3,589	85	3,095	253	126	30
複合サービス事業	376	1	306	61	6	2
サービス業(他に分類されないもの)	1,302	211	886	123	74	8
分類不能の産業	1,139	18	993	97	27	4
分類不能の産業	1,043	282	511	23	31	196

平成22年国勢調査 資料:市 総務課

## 2-7 昼間人口

各年10月1日現在

(単位:人)

年次	夜間人口 (常住人口) (A)	流出入人口			昼間人口 (A+B-C)	昼間人口 比率(%)
		流入(B)	流出(C)	差引 (B)-(C)		
平成12年	121,761	4,341	8,344	△ 4,003	117,758	97
平成17年	62,723	2,137	3,698	△ 1,561	61,162	98
平成22年	59,038	2,204	4,646	△ 2,442	56,596	96

国勢調査

(注) 平成12年は、旧6町内での流入流出人口を除外している。

資料:市 総務課

## 2-8 市町村別流出人口昼間人口

平成22年10月1日現在

(単位:人)

市町村	流入	流出	差引
総数	2,156	4,105	△ 1,949
福知山市	94	246	△ 152
舞鶴市	73	159	△ 86
綾部市	28	39	△ 11
15歳以上 宮津市	361	866	△ 505
与謝野町	1,046	886	160
伊根町	35	34	1
豊岡市	312	1,250	△ 938
その他	207	625	△ 418
15歳未満	48	541	△ 493

平成22年国勢調査

資料:市 総務課

## 2-9 合計特殊出生率

	全国(平成17年)	京都府(平成17年)	京丹後市(H15~19年) ベイズ推定値
合計特殊出生率	1.26	1.18	1.77

人口動態統計特殊報告

(注) 「ベイズ推定値」は市区町村等の標準化死亡比や合計特殊出生率の算出において地域間比較や経年比較に耐えうる、より安定性の高い指標を求めため、ベイズ統計学の手法を用いることにより、出現数の少なさに起因する偶然変動の影響を減少させた推定値である。

資料:市 総務課

## 2-10 未婚者の割合(15歳以上)

平成22年10月1日現在

(単位:人)

区分		年齢									
		15歳以上	15～19歳	20～24歳	25～29歳	30～34歳	35～39歳	40～44歳	45～49歳	50～54歳	55歳以上
合計	総数	24,114	1,335	773	1,138	1,436	1,879	1,668	1,892	1,911	12,082
	男 未婚者数	6,014	1,333	712	829	686	637	471	441	314	591
	未婚者割合(%)	24.9	99.9	92.1	72.8	47.8	33.9	28.2	23.3	16.4	4.9
	女 総数	26,867	1,291	736	1,039	1,304	1,741	1,762	1,810	1,832	15,352
	女 未婚者数	3,886	1,286	624	552	376	270	196	138	85	359
	未婚者割合(%)	14.5	99.6	84.8	53.1	28.8	15.5	11.1	7.6	4.6	2.3
峰山町	男 総数	5,080	286	174	250	342	447	366	419	397	2,399
	男 未婚者数	1,284	286	159	178	160	140	87	96	54	124
	未婚者割合(%)	25.3	100.0	91.4	71.2	46.8	31.3	23.8	22.9	13.6	5.2
	女 総数	5,711	293	163	237	315	442	430	376	364	3,091
	女 未婚者数	889	292	141	126	92	65	48	23	23	79
	未婚者割合(%)	15.6	99.7	87	53	29	15	11	6	6	3
大宮町	男 総数	4,211	262	139	229	290	417	351	348	324	1,851
	男 未婚者数	1,129	262	123	146	131	126	107	79	58	97
	未婚者割合(%)	26.8	100.0	88.5	63.8	45.2	30.2	30.5	22.7	17.9	5.2
	女 総数	4,579	245	147	227	278	359	334	338	280	2,371
	女 未婚者数	722	244	118	103	71	44	31	32	13	66
	未婚者割合(%)	15.8	99.6	80.3	45.4	25.5	12.3	9.3	9.5	4.6	2.8
網野町	男 総数	5,818	342	172	245	318	453	431	483	463	2,911
	男 未婚者数	1,494	341	164	195	156	170	128	116	85	139
	未婚者割合(%)	25.7	99.7	95.3	79.6	49.1	37.5	29.7	24.0	18.4	4.8
	女 総数	6,482	320	171	223	281	414	441	469	426	3,737
	女 未婚者数	944	319	148	130	82	75	54	31	22	83
	未婚者割合(%)	14.6	99.7	86.5	58.3	29.2	18.1	12.2	6.6	5.2	2.2
丹後町	男 総数	2,496	134	80	118	113	156	146	198	197	1,354
	男 未婚者数	621	134	76	93	52	52	47	58	35	74
	未婚者割合(%)	24.9	100.0	95.0	78.8	46.0	33.3	32.2	29.3	17.8	5.5
	女 総数	2,729	103	51	85	94	143	137	188	199	1,729
	女 未婚者数	324	103	42	39	26	22	18	19	10	45
	未婚者割合(%)	11.9	100.0	82.4	45.9	27.7	15.4	13.1	10.1	5.0	2.6
弥栄町	男 総数	2,179	114	76	78	116	147	144	158	160	1,186
	男 未婚者数	487	114	73	53	49	51	33	33	25	56
	未婚者割合(%)	22.3	100.0	96.1	67.9	42.2	34.7	22.9	20.9	15.6	4.7
	女 総数	2,555	104	78	91	112	148	173	138	197	1,514
	女 未婚者数	330	104	68	51	31	20	13	11	5	27
	未婚者割合(%)	12.9	100.0	87.2	56.0	27.7	13.5	7.5	8.0	2.5	1.8
久美浜町	男 総数	4,330	197	132	218	257	259	230	286	370	2,381
	男 未婚者数	999	196	117	164	138	98	69	59	57	101
	未婚者割合(%)	23.1	99.5	88.6	75.2	53.7	37.8	30.0	20.6	15.4	4.2
	女 総数	4,811	226	126	176	224	235	247	301	366	2,910
	女 未婚者数	677	224	107	103	74	44	32	22	12	59
	未婚者割合(%)	14.1	99.1	84.9	58.5	33.0	18.7	13.0	7.3	3.3	2.0

平成22年国勢調査

資料:市 総務課

## 2-11 高齢化率

平成22年10月1日現在 (単位:%)

京丹後市	峰山町	大宮町	網野町	丹後町	弥栄町	久美浜町
30.9	28.4	26.1	30.5	36.0	34.6	34.6

平成22年国勢調査

(注) 総人口における65歳以上の人口の割合。

資料:市 総務課

## 2-12 住民基本台帳人口

各年3月31日現在 (単位:人)

年次	峰山町	大宮町	網野町	丹後町	弥栄町	久美浜町	合計
平成22年	13,145	10,779	14,860	6,311	5,630	10,867	61,592
平成23年	12,995	10,702	14,645	6,212	5,540	10,690	60,784
平成24年	12,893	10,654	14,407	6,077	5,481	10,558	60,070

資料:市 市民課

## 2-13 外国人登録人口及び外国人住民人口

各年12月31日現在 (単位:人)

年次	総数	朝鮮・韓国	フィリピン	中国	北米	オセアニア	西ヨーロッパ	東南アジア	その他
平成22年	363	113	137	91	8	4	2	8	-
平成23年	383	114	131	113	8	4	3	9	1
平成24年	372	106	118	122	8	3	4	11	-

(注) 外国人登録法が廃止されたことにより、平成24年から外国人住民。

資料:市 市民課

## 2-14 人口動態

各年12月31日現在 (単位:人)

年次	出生	死亡	転入	転出
平成22年	380	784	933	1,278
平成23年	372	770	970	1,343
平成24年	357	834	1,047	1,360
峰山町	73	152	304	341
大宮町	88	153	216	263
網野町	61	189	200	271
丹後町	26	91	88	148
弥栄町	39	93	71	107
久美浜町	70	156	168	230

資料:市 市民課

## 2-15 戸籍人口及び住民登録人口

各年12月31日現在 (単位:人)

年次	戸籍			住民登録	
	本籍数	本籍人口	世帯数	人口	
				男	女
平成22年	36,151	91,916	22,218	29,563	31,654
平成23年	35,931	91,012	22,229	29,211	31,249
平成24年	35,674	89,878	22,514	28,925(75)	31,128(297)
峰山町	...	...	5,078	6,260(28)	6,729(73)
大宮町	...	...	4,118	5,189(20)	5,574(110)
網野町	...	...	5,325	6,963(11)	7,414(44)
丹後町	...	...	2,393	2,887(6)	3,105(13)
弥栄町	...	...	1,960	2,555(6)	2,903(32)
久美浜町	...	...	3,640	5,071(4)	5,403(25)

(注) ( )は外国人住民数(内数)。

資料:市 市民課



## 2-16 戸籍届出別件数

(単位:件)

年度	出生	死亡	婚姻	離婚	養子縁組	入籍	その他
平成21年度	745	1,003	875	180	64	147	458
平成22年度	672	1,135	889	182	70	162	484
平成23年度	730	1,067	847	163	68	145	441

資料:市 市民課

# 産業・経済

## 3. 農林水産

### 3-1 農家数

平成22年2月1日現在

(単位:戸)

区分	総数	自給的農家	販売農家			
			計	専業農家	兼業農家	
					農業が主	兼業が主
合計	3,692	1,302	2,390	528	266	1,596
峰山町	668	186	482	98	39	345
大宮町	528	177	351	89	38	224
網野町	372	168	204	54	38	112
丹後町	421	219	202	55	26	121
弥栄町	465	156	309	69	38	202
久美浜町	1,238	396	842	163	87	592

#### 販売農家

計	0.3ha未満	0.3~0.5	0.5~1.0	1.0~1.5	1.5~2.0	2.0~3.0	3.0ha以上
2,390	7	526	947	399	162	146	203

2010年農林業センサス

資料:市 総務課

### 3-2 販売農家数

平成22年2月1日現在

(単位:戸)

計	主業農家	65歳未満の 農業専従者 がいる	準主業農家	65歳未満の 農業専従者 がいる	副業的 農家	兼業農家					
						専業農家	男子生産 年齢人口 がいる	女子生産 年齢人口 がいる	小計	第1種兼業農家	第2種兼業農家
2,390	310	249	476	168	1,604	528	160	131	1,862	266	1,596

2010年農林業センサス

資料:市 総務課

### 3-3 年齢別農家人口(販売農家)

平成22年2月1日現在

(単位:人)

区分	総数	14歳以下	15~59歳	60~64歳	65歳以上
合計	9,385	1,052	4,269	701	3,363
峰山町	1,892	224	864	149	655
大宮町	1,305	131	568	98	508
網野町	865	106	408	75	276
丹後町	731	79	297	62	293
弥栄町	1,197	150	534	82	431
久美浜町	3,395	362	1,598	235	1,200

2010年農林業センサス

資料:市 総務課

### 3-4 経営耕地種類別面積

平成22年2月1日現在

(単位:a)

区分	総数	田	畑	樹園地
合計	359,794	288,310	57,165	14,319
峰山町	60,299	52,825	4,508	2,966
大宮町	54,561	48,180	5,721	660
網野町	43,551	26,586	14,862	2,103
丹後町	35,508	28,354	6,754	400
弥栄町	59,257	42,580	15,484	1,193
久美浜町	106,618	89,785	9,836	6,997

2010年農林業センサス

資料:市 総務課

### 3-5 主要農産物の作付面積と収穫量

(単位:面積 ha・収穫量 t)

区分		平成19年	平成20年	平成21年	平成22年	平成23年
水稻	作付面積	2,580	2,540	2,530	2,527	2,522
	収穫量	13,000	13,300	12,000	13,000	12,963
大豆	作付面積	150	147	...	...	...
	収穫量	98	200	...	...	...
小豆	作付面積	...	...	...	...	...
	収穫量	...	...	...	...	...
牧草	作付面積	...	...	...	...	...
	収穫量	...	...	...	...	...
だいこん	作付面積	...	...	...	...	...
	収穫量	...	...	...	...	...
かんしょ	作付面積	...	...	...	...	...
	収穫量	...	...	...	...	...
水菜・壬生菜	作付面積	...	...	...	...	...
	収穫量	...	...	...	...	...
メロン	作付面積	...	...	...	...	...
	収穫量	...	...	...	...	...
すいか	作付面積	...	...	...	...	...
	収穫量	...	...	...	...	...
たまねぎ	作付面積	...	...	...	...	...
	収穫量	...	...	...	...	...
ねぎ	作付面積	...	...	...	...	...
	収穫量	...	...	...	...	...
ブロッコリー	作付面積	...	...	...	...	...
	収穫量	...	...	...	...	...
ごぼう	作付面積	...	...	...	...	...
	収穫量	...	...	...	...	...
いちご	作付面積	...	...	...	...	...
	収穫量	...	...	...	...	...

作物統計調査

資料:市 農政課

### 3-6 家畜農家の状況

各年2月1日現在

(単位:戸)

区分		平成21年	平成22年	平成23年
乳牛	農家数	8	9	8
	飼育数(頭)	485	475	427
肉牛	農家数	24	24	16
	飼育数(頭)	658	636	691
豚	農家数	-	-	-
	飼育数(頭)	-	-	-
にわとり	農家数	84	62	64
	飼育数(1000羽)	3	10	15
肉鶏	農家数	8	3	5
	飼育数(1000羽)	39	30	32

家畜飼養頭羽数調査

資料:市 農政課

### 3-7 国営開発農地の状況

各年4月1日現在

(単位:ha)

年次	団地数	面積	主な作付状況
平成22年	52	494	
平成23年	52	494	
平成24年	52	494	
峰山町	6	42	たまねぎ、ブロッコリー
大宮町	6	64	加工野菜(だいこん)、茶
網野町	12	111	飼料作物、茶
丹後町	4	16	飼料作物
弥栄町	12	144	加工野菜(だいこん)、ごぼう
久美浜町	12	117	果樹(なし)、茶

資料:市 農政課

### 3-8 森林面積

各年4月1日現在

(単位:ha)

年次	総面積	森林面積					森林率(%)
		総数	国有林	公有林	私有林	その他林	
平成22年	50,184	37,238.45	1,184.56	2,419.31	33,630.64	3.94	74.2
平成23年	50,184	37,221.38	1,184.56	2,453.29	33,579.59	3.94	74.2
平成24年	50,184	27,262.01	1,184.56	2,445.27	33,628.24	3.94	74.3

京都府林業統計

資料:市 農林整備課

### 3-9 農道・林道の状況

平成24年4月1日現在

(単位:延長 m)

農道				林道			
路線数	総延長	舗装延長	橋梁数	路線数	総延長	舗装延長	橋梁数
1,258	245,911	8,215	3	116	105,239	25,791	46

京都府林業統計・京丹後市農道台帳

資料:市 農林整備課

### 3-10 動力船数 各年12月31日現在

年次		無動力漁船	動力漁船				
			3t未満	3～5	5～10	10～20	20t以上
平成21年	隻	1	299	42	19	10	-
	t	X	197.5	178.0	139.7	154.3	-
平成22年	隻	-	292	45	19	10	-
	t	-	192.3	189.6	139.6	157.2	-
平成23年	隻	-	293	46	19	10	-
	t	-	193.0	195.5	135.6	157.2	-
網野町	隻	-	126	25	14	5	-
	t	-	87.7	105.1	102.7	76.4	-
丹後町	隻	-	139	16	5	5	-
	t	-	88.2	71.4	32.9	80.8	-
久美浜町	隻	-	28	5	-	-	-
	t	-	17.1	19.0	-	-	-

漁港の港勢調査

(注) X=数が1又は2であるため秘匿とする。

(注) 中浜漁港(府管理漁港)及び久美浜湾に係留している漁船は含まない。

資料:市 海業水産課

### 3-11 経営組織別漁業経営体数 平成20年11月1日現在

区分	経営体数(経営体)							(1) 漁業就業 者数(人)
	総数	個人 経営体	団体漁業経営体					
			計	漁業協同 組合	漁業生産 組合	共同 経営	会社	
合計	354	348	6	1	2	3	-	462
網野町	94	90	4	-	2	2	-	122
丹後町	122	116	1	-	-	1	-	139
久美浜町	138	135	1	1	-	-	-	195

2008年漁業センサス

(注) (1)は満15歳以上で、過去1年間に漁業の海上作業に、年間30日以上従事した者をいう。

(注) 総数、合計以外は、丹後町は丹後町内陸、久美浜町は久美浜町内陸の漁業地区を除く。

資料:市 総務課

### 3-12 階層別漁業経営体数 平成20年11月1日現在

区分	総数	漁船 非 使用	漁船使用						(単位:経営体)				
			無 動 力 船	船 外 機 付 漁 船	動力漁船使用				大 型 定 置 網	小 型 定 置 網	海面養殖		
					1t未満	1～3	3～10	10t以上			か き 類	の そ の 他	
合計	354	7	-	157	3	31	69	10	3	2	71	1	-
網野町	94	2	-	45	3	13	25	3	2	1	-	-	-
丹後町	122	5	-	71	-	8	26	6	-	1	-	-	-
久美浜町	138	-	-	37	-	10	17	1	1	-	69	1	-

2008年漁業センサス

(注) 総数、合計以外は、丹後町は丹後町内陸、久美浜町は久美浜町内陸の漁業地区を除く。

資料:市 総務課

### 3-13 販売金額別漁業経営体数

平成20年11月1日現在

(単位:経営体)

区分	総数	網野町	丹後町	久美浜町
100万円未満	233	50	86	97
100～300	83	28	25	30
300～500	20	7	4	9
500～800	6	4	1	1
800～1,000	1	1	-	-
1,000～1,500	-	-	-	-
1,500～2,000	1	1	-	-
2,000万円以上	10	3	6	1

2008年漁業センサス

資料:市 総務課

### 3-14 魚種別漁獲量

魚種	平成21年		魚種	平成22年	
	漁獲高(kg)	漁獲高(円)		漁獲高(kg)	漁獲高(円)
魚類	1,983,693	615,954,612	魚類	1,843,597	527,281,598
いわし	78,785	3,406,595	いわし	32,501	1,814,130
さば	15,067	3,966,304	さば	8,173	3,250,214
あじ	358,563	45,027,073	あじ	235,997	57,980,545
ぶり	641,426	166,911,739	ぶり	576,973	121,674,686
かつお	3,470	422,869	かつお	13,623	1,335,739
まぐろ	32,210	45,543,669	まぐろ	25,972	31,313,311
かじき	3,184	2,420,295	かじき	14,911	4,007,931
さわら	421,290	164,751,407	さわら	583,140	155,521,240
さめ	46	1,050	さめ	6	100
たら	1,362	764,550	たら	790	436,350
かれい	90,665	43,559,480	かれい	66,825	31,394,742
ひらめ	4,824	7,875,622	ひらめ	4,341	6,295,435
たい	31,689	25,682,419	たい	28,062	20,585,924
さんま	3,333	87,843	さんま	519	75,170
すすき	17,104	8,373,309	すすき	16,144	7,804,873
とびうお	26,671	7,029,697	とびうお	28,687	8,765,987
めぬけめばる類	10,182	12,369,310	めぬけめばる類	12,283	12,789,932
沖ぎす	101,050	13,083,338	沖ぎす	45,216	11,639,164
かます	2,227	1,287,170	かます	4,440	1,025,986
しいら	3,143	252,306	しいら	30,964	1,235,298
たちうお	14	9,100	たちうお	61	42,710
はたはた	34,815	12,357,633	はたはた	31,629	8,990,192
その他の魚	102,573	50,771,834	その他の魚	82,340	39,301,939
貝類	97,799	75,607,375	貝類	113,499	75,002,806
あわび	2,368	10,244,240	あわび	2,814	10,622,809
さざえ	60,177	35,292,209	さざえ	75,145	38,028,776
かき	19,021	17,209,989	かき	16,974	14,771,840
とりがい	113	250,800	とりがい	125	522,350
その他の貝	16,120	12,610,137	その他の貝	18,441	11,057,031
その他水産動物	163,204	277,329,619	その他水産動物	191,368	284,117,678
いか	84,065	56,860,668	いか	120,236	71,554,897
たこ	13,918	6,980,133	たこ	10,578	6,737,503
えび	3,414	4,886,680	えび	2,045	2,781,634
かに	47,146	202,098,553	かに	51,922	198,846,884
なまこ	14,661	6,503,585	なまこ	6,587	4,196,760
海藻類	6,331	13,681,315	海藻類	6,187	17,652,315
わかめ	816	10,284,220	わかめ	858	12,724,100
てんぐさ	42	93,900	てんぐさ	35	61,800
のり	188	942,250	のり	660	1,081,400
その他の海藻	5,285	2,360,945	その他の海藻	4,634	3,785,015
その他	604	147,675	その他	1,086	441,200
合計	2,251,631	982,720,596	合計	2,155,737	904,495,597

資料:市 海業水産課

## 4. 事業所

### 4-1 産業分類、従業者規模別事業所数及び従業者数

平成21年7月1日現在

分類	事業所数							従業者数 (人)
	計	1～4人	5～9人	10～19人	20～29人	30人以上	派遣のみ	
総数	5,142	3,897	622	383	103	131	6	28,303
農林・漁業	26	10	5	9	1	1	-	312
鉱業、採石業、砂利採取業	5	2	1	1	-	1	-	68
建設業	460	317	86	40	11	6	-	2,258
製造業	1,857	1,662	91	52	21	29	2	7,237
電気・ガス・熱供給・水道業	4	1	1	2	-	-	-	38
情報通信業	16	11	5	-	-	-	-	62
運輸業、郵便業	57	20	14	14	3	6	-	664
卸売業、小売業	982	695	166	84	17	19	1	4,984
金融業、保険業	42	21	5	9	5	2	-	401
不動産業、物品賃貸業	66	58	4	3	1	-	-	180
学術研究、専門・技術サービス業	81	60	19	-	1	1	-	299
宿泊業、飲食サービス業	513	323	100	65	12	13	-	3,165
生活関連サービス業、娯楽業	293	253	21	11	3	4	1	1,014
教育、学習支援業	155	90	14	32	10	8	1	1,277
医療、福祉	183	70	46	38	8	21	-	3,260
複合サービス事業	40	22	5	5	5	3	-	390
サービス業(他に分類されないもの)	313	254	37	8	4	9	1	1,695
公務	49	28	2	10	1	8	-	999

平成21年経済センサス-基礎調査

(注) 事業所内容等不詳を除く。

資料:市 総務課

### 4-2 旧町別事業所数及び従業者数

平成21年7月1日現在

分類	峰山町		大宮町		網野町		丹後町	
	事業所数	従業者数 (人)	事業所数	従業者数 (人)	事業所数	従業者数 (人)	事業所数	従業者数 (人)
総数	1,072	8,358	912	4,479	1,494	6,807	561	2,385
農林・漁業	1	9	2	7	5	42	1	10
鉱業、採石業、砂利採取業	-	-	-	-	2	48	-	-
建設業	89	548	82	422	90	447	50	226
製造業	217	2,191	392	1,293	708	1,756	206	563
電気・ガス・熱供給・水道業	2	20	-	-	2	18	-	-
情報通信業	9	33	2	7	3	14	-	-
運輸業、郵便業	16	314	10	81	18	175	4	20
卸売業、小売業	301	1,799	162	989	240	1,139	117	347
金融業、保険業	14	205	6	63	11	63	3	19
不動産業、物品賃貸業	24	92	11	23	14	27	6	17
学術研究、専門・技術サービス業	29	99	12	42	16	49	9	54
宿泊業、飲食サービス業	119	648	61	363	157	1,160	53	367
生活関連サービス業、娯楽業	81	373	47	93	72	230	33	60

分類	峰山町		大宮町		網野町		丹後町	
	事業所数	従業者数 (人)	事業所数	従業者数 (人)	事業所数	従業者数 (人)	事業所数	従業者数 (人)
総数	1,072	8,358	912	4,479	1,494	6,807	561	2,385
教育、学習支援業	33	304	24	141	40	317	20	132
医療、福祉	50	927	34	391	37	751	18	214
複合サービス事業	6	90	4	35	9	65	7	56
サービス業(他に分類されないもの)	64	242	55	386	63	361	28	102
公務	17	464	8	143	7	145	6	198

分類	弥栄町		久美浜町		合計	
	事業所数	従業者数 (人)	事業所数	従業者数 (人)	事業所数	従業者数 (人)
総数	379	2,370	724	3,904	5,142	28,303
農林・漁業	8	160	9	84	26	312
鉱業、採石業、砂利採取業	2	6	1	14	5	68
建設業	47	219	102	396	460	2,258
製造業	161	697	173	737	1,857	7,237
電気・ガス・熱供給・水道業	-	-	-	-	4	38
情報通信業	1	2	1	6	16	62
運輸業、郵便業	1	5	8	69	57	664
卸売業、小売業	45	156	117	554	982	4,984
金融業、保険業	1	14	7	37	42	401
不動産業、物品賃貸業	2	3	9	18	66	180
学術研究、専門・技術サービス業	5	32	10	23	81	299
宿泊業、飲食サービス業	13	69	110	558	513	3,165
生活関連サービス業、娯楽業	17	68	43	190	293	1,014
教育、学習支援業	13	131	25	252	155	1,277
医療、福祉	18	396	26	581	183	3,260
複合サービス事業	3	27	11	117	40	390
サービス業(他に分類されないもの)	39	372	64	232	313	1,695
公務	3	13	8	36	49	999

平成21年経済センサス-基礎調査

(注) 事業所内容等不詳を除く。

資料:市 総務課

#### 4-3 経営組織別事業所数及び従業者数

平成21年7月1日現在

区分	民営		個人		法人		会社		会社以外の法人	
	事業所数	従業者数 (人)	事業所数	従業者数 (人)	事業所数	従業者数 (人)	事業所数	従業者数 (人)	事業所数	従業者数 (人)
合計	4,960	25,089	3,559	8,728	1,339	16,196	1,017	12,728	322	3,468
峰山町	1,029	7,382	620	1,643	398	5,709	330	4,757	68	952
大宮町	886	4,107	645	1,417	234	2,675	187	2,139	47	536
網野町	1,460	6,290	1,131	2,769	314	3,494	248	2,626	66	868
丹後町	538	1,985	419	1,019	116	957	77	686	39	271
弥栄町	353	1,917	243	549	97	1,318	69	1,115	28	203
久美浜町	694	3,408	501	1,331	180	2,043	106	1,405	74	638



区分	法人でない団体		国		地方公共団体	
	事業所数	従業者数 (人)	事業所数	従業者数 (人)	事業所数	従業者数 (人)
合計	62	165	9	242	173	2,972
峰山町	11	30	7	73	36	903
大宮町	7	15	1	4	25	368
網野町	15	27	-	-	34	517
丹後町	3	9	1	165	22	235
弥栄町	13	50	-	-	26	453
久美浜町	13	34	-	-	30	496

平成21年経済センサス-基礎調査

(注) 事業所内容等不詳を除く。

資料:市 総務課

#### 4-4 会社の本所・支所別事業所数及び従業者数

平成21年7月1日現在

区分	単独		本所		支所	
	事業所数	従業者数 (人)	事業所数	従業者数 (人)	事業所数	従業者数 (人)
合計	561	6,149	93	2,470	363	4,109
峰山町	129	1,467	46	1,298	155	1,992
大宮町	110	1,107	11	436	66	596
網野町	166	1,556	21	469	61	601
丹後町	49	405	4	66	24	215
弥栄町	44	709	6	94	19	312
久美浜町	63	905	5	107	38	393

平成21年経済センサス-基礎調査

(注) 事業所内容等不詳を除く。

資料:市 総務課

## 5. 工業

### 5-1 産業別工業の状況

年次	事業所数	(単位:万円)				
		従業者数(人)	現金給与総額	原材料使用額等	製造品出荷額等	付加価値額
平成20年	253	5,026	1,751,408	4,757,981	8,983,636	3,736,458
平成21年	211	4,375	1,349,973	3,387,603	6,814,650	2,872,626
平成22年	207	4,417	1,389,320	3,684,492	7,253,086	3,150,985
食料品	14	468	98,407	710,228	1,192,389	443,608
飲料・たばこ・飼料	3	28	8,059	8,512	22,977	10,685
繊維	61	710	138,800	230,667	478,488	233,823
木材・木製品	5	38	7,308	21,858	45,344	22,368
家具・装備品	8	85	21,531	42,695	79,822	35,359
パルプ・紙	2	13	X	X	X	X
印刷	7	66	16,620	17,291	46,436	27,757
化学	-	-	-	-	-	-
石油・石炭	-	-	-	-	-	-
プラスチック製品	12	300	64,319	115,795	254,822	121,154
ゴム製品	1	9	X	X	X	X
皮革	1	29	X	X	X	X
窯業・土石	10	168	55,972	119,871	220,456	54,721
鉄鋼	5	137	36,169	144,416	227,844	67,098
非鉄金属	1	10	X	X	X	X
金属製品	21	284	84,501	161,074	307,767	134,091
はん用機械	4	52	13,932	13,823	46,401	31,027
生産用機械	29	772	296,963	516,659	1,177,782	596,960
業務用機械	1	134	X	X	X	X
電子部品	2	32	X	X	X	X
電気機械	6	133	26,778	105,902	276,836	159,882
情報通信	2	29	X	X	X	X
輸送用機械	11	909	433,632	991,100	2,133,054	978,223
その他	1	11	X	X	X	X

工業統計調査

(注) 従業者4人以上の事業所。

(注) X=事業所数が1又は2であるため秘匿とする。

資料:市 総務課

### 5-2 従業者規模別工業の状況

平成22年12月31日現在

区分	事業所数	(単位:万円)				
		従業者数(人)	現金給与総額	原材料使用額等	製造品出荷額等	付加価値額
総数	207	4,417	1,389,320	3,684,492	7,253,086	3,150,985
4~9人	106	648	128,547	247,483	498,350	238,367
10~19人	51	651	171,597	279,717	582,443	285,779
20~29人	23	550	147,309	285,727	567,241	268,109
30~49人	11	408	114,352	288,126	491,213	159,899
50~99人	7	432	124,580	240,668	585,678	283,763
100~199人	6	739	236,845	832,082	1,661,370	730,979
200人以上	3	989	466,090	1,510,689	2,866,791	1,184,089

平成22年工業統計調査

(注) 従業者4人以上の事業所。

資料:市 総務課

### 5-3 旧町別工業の状況

各年12月31日現在

(単位:万円)

年次	事業所数	従業者数(人)		現金給与総額	原材料使用額等	製造品出荷額等	付加価値額
平成20年	253	5,026		1,751,408	4,757,981	8,983,636	3,736,458
峰山町	63	2,136		946,990	2,264,850	4,492,759	1,894,054
大宮町	59	1,070		292,568	1,068,334	1,888,896	750,950
網野町	56	644		167,073	248,527	547,854	284,321
丹後町	23	227		59,235	148,334	287,231	130,909
弥栄町	28	441		130,420	281,293	554,634	247,395
久美浜町	24	508		155,122	746,643	1,212,262	428,829
平成21年	211	4,375		1,349,973	3,387,603	6,814,650	2,872,626
峰山町	54	1,873		673,834	1,256,739	3,003,324	1,330,330
大宮町	50	955		256,201	875,768	1,487,373	566,366
網野町	44	534		135,466	195,767	421,306	213,099
丹後町	19	190		46,348	100,761	192,498	85,328
弥栄町	24	417		109,189	301,254	667,729	332,781
久美浜町	20	406		128,935	657,314	1,042,420	344,722
平成22年	207	4,417		1,389,320	3,684,492	7,253,086	3,150,985
峰山町	58	1,928		753,916	1,540,564	3,405,808	1,604,240
大宮町	51	968		247,124	926,670	1,635,143	640,567
網野町	41	509		116,550	200,324	413,987	202,939
丹後町	17	170		43,488	114,556	201,284	81,401
弥栄町	24	470		102,417	326,829	735,486	365,349
久美浜町	16	372		125,825	575,549	861,378	256,489

工業統計調査

(注) 従業者4人以上の事業所。

資料:市 総務課

### 5-4 織物業の状況

平成24年2月1日現在

区分	事業所数						従業者数(人)			織物の種類			
	合計	操業中	うち兼業		休業中	廃業	未回答	合計	男	女	後染	先染	両方
総数	1,375	1,080	265	24	257	14	1,920	847	1,073	157	896	27	
峰山町	96	71	21	1	23	1	123	52	71	11	56	4	
大宮町	274	222	51	3	46	3	365	158	207	30	186	6	
網野町	610	491	88	11	100	8	956	441	515	78	401	12	
丹後町	169	123	39	7	38	1	197	70	127	12	110	1	
弥栄町	111	88	22	0	22	1	151	66	85	26	58	4	
久美浜町	115	85	44	2	28	0	128	60	68	0	85	0	

平成23年京丹後市織物実態統計調査

資料:市 商工振興課

## 6. 商業

### 6-1 業種別商業の状況

各年6月1日現在

年次	区分	事業所数	従業者数(人)	年間商品販売額(万円)	売場面積(m <sup>2</sup> )
平成16年	合計	1,102	5,108	10,404,962	82,410
	卸売業	162	1,094	4,269,375	-
	小売業	940	4,014	6,135,587	82,410
平成19年	合計	1,015	4,869	8,732,145	80,874
	卸売業	145	810	2,586,435	-
	小売業	870	4,059	6,145,710	80,874
	各種商品	1	170	X	X
	織物・衣服・身の回り品	121	315	299,439	8,362
	飲食料品	276	1,280	2,091,089	23,744
	自動車・自転車	78	414	877,682	1,871
	家具・じゅう器機械器具	97	290	370,394	8,112
	その他	297	1,590	X	X

商業統計調査

(注) X=商店数が1又は2であるため秘匿とする。

資料:市 総務課

### 6-2 酒類の販売数量

年度	総数	清酒	合成清酒	焼酎	ビール	みりん	(単位:kℓ)
							その他
平成20年度	4,288	474	39	390	1,640	66	1,679
平成21年度	4,823	533	36	412	1,904	67	1,871
平成22年度	4,193	441	36	348	1,419	66	1,883

資料:大阪国税局

### 6-3 たばこの消費状況

年度	売渡消費等(本)	税額(円)
平成21年度	205,247,161	670,114,979
平成22年度	150,895,990	526,969,706
平成23年度	71,747,743	321,899,037

資料:市 税務課

## 7. 観光

### 7-1 観光入込客数

(単位:人)

年次	総数	府内府外観光客内訳		うち宿泊客数
		府内	府外	
平成21年	1,721,865	741,250	980,615	394,197
平成22年	1,797,496	862,905	934,591	359,698
平成23年	1,752,115	855,696	896,419	350,607

資料:市 観光振興課

### 7-2 宿泊施設の状況

各年3月31日現在

(単位:軒)

年次	総数	旅館	ホテル	民宿	公営の施設
平成23年	277	94	7	166	10
峰山町	14	8	3	2	1
大宮町	4	2	-	1	1
網野町	115	55	1	57	2
丹後町	43	9	-	33	1
弥栄町	9	-	1	5	3
久美浜町	92	20	2	68	2
平成24年	279	94	7	168	10
峰山町	14	8	3	2	1
大宮町	5	2	-	2	1
網野町	110	53	1	55	1
丹後町	46	9	-	36	1
弥栄町	9	-	1	5	3
久美浜町	95	22	2	68	3

資料:府 丹後保健所

### 7-3 温泉の状況

平成24年3月31日現在

区分	泉源数(箇所)
合計	40
峰山町	2
大宮町	1
網野町	19
丹後町	3
弥栄町	2
久美浜町	13

資料:府 丹後保健所

### 7-4 海水浴場の状況

各年12月31日現在

(単位:人)

海水浴場名	利用客		
	平成21年	平成22年	平成23年
合計	153,474	191,140	180,481
八丁浜浅茂川	9,324	13,986	12,867
八丁浜小浜	5,485	7,974	6,697
琴引浜掛津	31,653	32,685	33,011
夕日ヶ浦浜詰	27,510	37,904	33,735
後ヶ浜	6,993	9,456	8,802
竹野	1,112	1,422	1,436
丹後松島	30,225	34,993	33,854
小天橋	17,503	22,448	23,120
葛野浜	20,569	26,307	23,151
箱石浜	1,168	1,494	1,582
蒲井浜	1,932	2,471	2,224

資料:市 観光振興課

## 7-5 観光消費額

(単位:千円)

年次	観光消費額
平成21年	6,893,400
平成22年	6,444,951
平成23年	6,289,245

資料:市 観光振興課

## 7-6 施設ごとの入込客数

(単位:人)

施設名	平成21年	平成22年	平成23年
合計	635,876	618,126	592,544
天女の里	18,654	16,161	16,547
浅茂川温泉静の里	129,765	125,092	123,277
琴引浜鳴き砂文化館	12,918	12,099	11,863
道の駅てんきてんき丹後	116,916	117,846	116,212
丹後温泉「はしうど荘」	50,029	47,512	47,225
宇川温泉「よし野の里」	119,316	110,085	94,414
碓高原ステーキハウス	13,489	11,581	8,350
弥栄あしぎぬ温泉	114,276	115,455	117,057
森林公園スイス村	16,886	21,886	13,735
かぶと山公園	5,612	5,730	6,210
大宮ふれあい工房	8,777	11,146	12,916
豪商「稲葉本家」	19,608	17,261	19,894
風蘭の館	6,950	4,569	3,486
網野山村体験交流センター	2,680	1,703	1,358

(注) 施設は、市所有のものに限る。

資料:市 観光振興課

## 8. 金融

### 8-1 金融機関の状況

平成24年4月1日現在

(単位:店)

種類	総数	普通銀行	信用金庫	協同組合
総数	20	3	9	8
本店	-	-	-	-
支店	20	3	9	8

(注) 郵便局(ゆうちょ銀行)を除く。

資料:市 会計課

### 8-2 預(貯)金残高

(単位:百万円)

年度	当座預(貯)金	普通預(貯)金	通知預(貯)金	定期預(貯)金	定期積金	その他
平成21年度	2,647	101,703	53	215,119	15,013	4,262
平成22年度	3,021	102,149	73	218,741	16,274	2,940
平成23年度	3,682	103,336	91	220,337	15,289	3,098

(注) 郵便局(ゆうちょ銀行)を除く。

資料:市内金融機関

### 8-3 貸出残高

(単位:百万円)

年度	手形貸付	証書貸付	手形割引	当座貸越
平成21年度	6,968	106,101	995	10,627
平成22年度	4,972	110,835	941	10,304
平成23年度	5,122	106,980	1,293	9,350

(注) 郵便局(ゆうちょ銀行)を除く。

資料:市内金融機関

### 8-4 手形交換の状況

(単位:百万円)

年度	交換高	
	枚数	金額
平成21年度	18,148	17,425
平成22年度	16,774	17,469
平成23年度	15,926	16,615

資料:手形交換所

### 8-5 産業別信用保証状況

(単位:百万円)

年度	製造業		建設業		商業		運輸・通信業		その他	
	件数	金額	件数	金額	件数	金額	件数	金額	件数	金額
平成21年度	195	3,595	185	2,916	149	1,945	11	181	188	3,353
平成22年度	152	3,204	159	3,051	129	2,144	9	176	182	3,982
平成23年度	104	1,614	120	1,511	95	1,317	9	131	113	2,197

資料:京都信用保証協会

# 運輸・通信

## 9. 交通

### 9-1 KTRの状況

(単位:人)

駅名	平成21年度			平成22年度			平成23年度		
	乗客数			乗客数			乗客数		
	総数	定期	定期外	総数	定期	定期外	総数	定期	定期外
丹後大宮駅	53,211	40,933	12,278	54,350	36,966	17,384	46,777	28,824	17,953
峰山駅	89,453	58,367	31,086	105,110	63,370	41,740	112,807	69,474	43,333
網野駅	93,325	74,285	19,040	105,138	69,406	35,732	94,005	60,605	33,400
木津温泉駅	44,832	28,046	16,786	55,656	36,212	19,444	54,640	35,476	19,164
丹後神野駅	26,089	18,192	7,897	16,981	9,807	7,174	22,598	15,521	7,077
甲山駅	51,023	46,997	4,026	47,957	45,265	2,692	35,818	33,998	1,820
久美浜駅	41,933	26,530	15,403	39,324	23,387	15,937	39,903	23,651	16,252

資料:市 企画政策課

### 9-2 バス運輸状況

名称	平成22年			平成23年			平成24年		
	路線数	停留所	乗客数(人)	路線数	停留所	乗客数(人)	路線数	停留所	乗客数(人)
市営バス	7	96	50,191	7	96	50,606	7	96	50,036
全但バス	-	-	-	-	-	-	-	-	-
丹海バス	8	174	365,288	8	174	367,403	8	174	393,109

資料:市 企画政策課

### 9-3 種類別自動車登録台数

平成24年4月1日現在

(単位:台)

総数	乗用車		トラック			バス	特殊自動車	軽自動車等		
	普通	小型	普通	小型	被けん引車			軽自動車	原動機付自転車等	小型特殊自動車・農耕用・その他
50,675	5,104	7,931	548	803	7	167	648	25,226	5,512	4,729

資料:近畿運輸局京都運輸支局・市 税務課

### 9-4 軽自動車等の内訳

平成24年4月1日現在

(単位:台)

原動機付自転車			軽自動車				小型特殊自動車		二輪の	
50cc以下	50cc超 90cc以下	90cc超 125cc以下	ミニカー	二輪車	三輪車	4輪乗用	4輪貨物	農耕用	特殊 作業用	小型 自動車
4,838	373	244	57	572	2	15,257	9,395	3,801	325	603

資料:市 税務課



## 10. 通信

### 10-1 郵便機関数

平成24年4月1日現在 (単位:箇所)

郵便局		ポスト
直営局	簡易局	
21	3	232

資料:日本郵便峰山支店

(注) 平成19年10月1日の民営化実施後、「普通局」及び「特定局」は、「直営局」として一本化され、「簡易局」を除き、その分類は全廃された。

### 10-2 郵便取扱数

年度	通常		小包		速達		書留		(単位:千通) 年賀状	
	引受	配達	引受	配達	引受	配達	引受	配達	引受	配達
平成21年度	2,787	7,516	53	129	8	25	49	157	1,548	1,520
平成22年度	2,695	7,322	41	138	7	20	40	134	1,437	1,481
平成23年度	2,648	7,243	55	151	6	18	49	140	1,400	1,415

(注) 通常物数は普通通常郵便物の取扱物数。

(注) 速達物数は小包を除いた通常速達郵便物の取扱物数。

(注) 書留物数は小包を除いた通常書留郵便物の取扱物数。

資料:日本郵便峰山支店

### 10-3 電話等加入数

各年3月31日現在

(単位:契約)

年次	電話加入数			ISDN回線		
	総数	住宅用	事務用	総数	住宅用	事務用
平成21年	20,109	14,644	5,465	2,377	440	1,937
平成22年	16,826	12,116	4,710	1,882	263	1,619
平成23年	16,060	11,601	4,459	1,818	238	1,580

資料:西日本電信電話(株)京都支店

### 10-4 公衆電話数

各年3月31日現在 (単位:箇所)

年次	総数
平成21年	167
平成22年	162
平成23年	157

資料:西日本電信電話(株)京都支店

# 11. 電気・上下水道

## 11-1 電気・電力使用状況

(単位:千kWh)

消費量(平成21年度中)			消費量(平成22年度中)			消費量(平成23年度中)			
総数	電灯	電力	総数	電灯	電力	総数	電灯	電力	その他電力
X	153,392	39,902	X	165,116	42,750	375,196	160,062	207,341	7,793

(注) 「電灯」とは、定額電灯、従量電灯、公衆街路灯、時間帯別電灯等をいう。

(注) 「電力」とは、深夜電力、低圧電力、事業用電力(低圧)をいう。

(注) X=総数は非公開としている。

資料: 関西電力(株)宮津営業所

## 11-2 上水道施設状況

平成24年4月1日現在

系統	水源		配水池		導送水管延長 (m)	配水管延長 (m)
	施設能力 (m <sup>3</sup> /日)	池数	容量 (m <sup>3</sup> )			
4	17,415	18	11,828	33,554	300,069	

資料: 市 水道整備課

## 11-3 上水道利用状況

各年3月31日現在

年次	給水区域内人口 (人)	給水人口 (人)	給水戸数 (戸)	年間給水量 (千m <sup>3</sup> )
平成22年	34,070	34,014	13,237	4,351
平成23年	32,246	32,230	13,285	4,471
平成24年	31,858	31,858	13,309	4,345

資料: 市 水道整備課

## 11-4 簡易水道利用状況

各年3月31日現在

年次	施設数	給水地域(字別) (地区)	給水戸数 (戸)	給水人口 (人)	年間給水量 (千m <sup>3</sup> )
平成22年	40	144	9,869	27,471	3,383
平成23年	40	144	9,868	26,017	3,416
平成24年	40	144	9,864	25,608	3,409

資料: 市 水道整備課

## 11-5 下水道の整備状況

各年3月31日現在

年次	整備面積 (ha)	事業計画区域 内人口 (人)	整備人口 (人)	整備率 (%)	施工済管渠 延長 (km)
平成21年	1,093	52,017	30,105	58	327
平成22年	1,140	45,902	31,755	69	339
平成23年	1,210	45,301	33,254	73	350

(注) 公共下水道及び集落排水の数値である。

資料: 市 下水道整備課

## 11-6 市設置浄化槽の整備状況

年度	設置事業費 (千円)	設置基数 (基)	管理基数 累計 (基)
平成21年度	40,982	32	441
平成22年度	90,204	79	658
平成23年度	93,921	88	785

(注) 管理基数には寄付によるものを含む。

資料:市 下水道整備課

## 11-7 個人設置浄化槽の整備状況

年度	事業費 (千円)	整備基数		合計
		個人 (基)	宿泊施設等 (基)	
平成21年度	18,924	45	-	45
平成22年度	13,700	32	-	32
平成23年度	12,168	29	-	29

資料:市 下水道整備課

## 11-8 新エネルギーの生産・供給

平成24年4月1日現在

(単位:kW)

新エネルギーの種別(設置施設)	発電出力
バイオガス発電(京丹後市エコエネルギーセンター)	400.0
太陽光発電(溝谷・吉野地区農業集落排水処理施設)	20.0
太陽光発電(丹後あじわいの郷)	30.0
太陽光発電(峰山林業総合センター)	8.6
太陽光発電(京丹後市役所)	8.1
風力発電(道の駅てんきてんき丹後)	3.0

資料:市 環境バイオマス推進課

## 11-9 水道料金等収滞納状況

年度	区分	使用料	収納額	滞納額	(単位:円)
					収納率(%)
平成22年度	上水道(現年度分)	636,621,030	584,808,460	51,812,570	92
	上水道(滞納分)	135,507,228	57,588,192	77,919,036	42
	簡易水道(現年度分)	454,328,000	444,746,210	9,581,790	98
	簡易水道(滞納分)	62,240,284	14,372,738	47,867,546	23
	下水道(現年度分)	378,532,800	375,511,440	3,021,360	99
	下水道(滞納分)	7,498,855	1,732,410	5,766,445	23
	下水道受益者分担金(現年度分)	113,540,500	112,772,600	767,900	99
	下水道受益者分担金(滞納分)	17,579,400	1,377,420	16,201,980	8
平成23年度	上水道(現年度分)	618,609,070	565,598,960	53,010,110	91
	上水道(滞納分)	129,674,626	45,267,180	84,407,446	35
	簡易水道(現年度分)	497,719,770	491,093,920	6,625,850	99
	簡易水道(滞納分)	57,449,336	4,622,589	52,826,747	8
	下水道(現年度分)	394,297,770	386,590,900	7,706,870	98
	下水道(滞納分)	8,787,805	1,170,810	7,616,995	13
	下水道受益者分担金(現年度分)	99,318,000	98,741,000	577,000	99
	下水道受益者分担金(滞納分)	16,969,880	537,280	16,432,600	3

(注) 下水道の収滞納額には市設置浄化槽分を含む。

(注) 収納額には不納欠損額も含む。

資料:市 普及推進・料金課

# 土木・建設

## 12. 土木・建築・住宅

### 12-1 都市計画区域

平成24年4月1日現在 (単位:km<sup>2</sup>)

都市計画区域	峰山都市計画区域	網野都市計画区域
80.58	67.45	13.13

資料:市 都市計画・建築住宅課

### 12-2 道路橋梁の状況

平成24年4月1日現在

国道		主要地方道		一般地方道		市道	
延長 (km)	舗装率 (%)	延長 (km)	舗装率 (%)	延長 (km)	舗装率 (%)	延長 (km)	舗装率 (%)
102	100.0	88	99.9	170	91.6	1,213	60.4

資料:京都府・市 管理課

### 12-3 主要道路交通量

平成22年9月～11月現在(平日24時間交通量)

路線名	観測地点	合計	小型車	大型車
一般国道178号	京丹後市丹後町平313	2,712	2,507	205
一般国道178号	京丹後市網野町木津小字中立	7,709	7,039	670
一般国道178号	京丹後市久美浜町甲山1231	5,667	5,079	588
一般国道312号	京丹後市大宮町三重	14,456	12,428	2,028
一般国道312号	京丹後市大宮町河辺	17,036	15,143	1,893
一般国道312号	京丹後市峰山町長岡	7,326	6,488	838
一般国道312号	京丹後市久美浜町友重225	7,372	6,662	710
一般国道482号	京丹後市弥栄町黒部3033	5,369	4,870	499
主要地方道香久美浜線	京丹後市久美浜町西浜	2,303	2,155	148
主要地方道網野久美浜線	京丹後市久美浜町竹藤	913	828	85
主要地方道久美浜湊宮浦明線	京丹後市久美浜町湊宮	1,801	1,559	242
主要地方道網野岩滝線	京丹後市大宮町延利	2,408	2,169	239
主要地方道浜丹後線	京丹後市丹後町岩木	2,445	2,284	161
一般府道味土野大宮線	京丹後市大宮町森本	544	513	31
一般府道明田丹後大宮停車場線	京丹後市大宮町周枳	2,005	1,864	141
一般府道二箇河辺線	京丹後市峰山町長岡	1,960	1,784	176
一般府道掛津峰山線	京丹後市峰山町橋木	2,509	2,359	150
一般府道浜詰網野線	京丹後市網野町浅茂川	3,216	2,986	230
一般府道岡田浦明線	京丹後市久美浜町関	1,425	1,334	91
一般府道野中丹後神野停車場線	京丹後市久美浜町大井	2,414	2,181	233

平成22年度道路交通センサス

資料:市 管理課

## 12-4 除雪状況

年度	区分	除雪		
		延べ路線数	延べ延長 (m)	除雪費用 (円)
平成21年度	合計	2,365	725.56	123,895,784
	峰山町	477	130.19	24,618,124
	大宮町	415	126.30	18,250,670
	網野町	538	124.29	20,349,863
	丹後町	282	82.84	19,367,146
	弥栄町	298	138.22	25,699,625
	久美浜町	355	123.72	15,610,356
平成22年度	合計	2,523	740.58	264,299,210
	峰山町	488	131.35	60,154,093
	大宮町	427	128.15	58,617,802
	網野町	553	129.13	36,045,431
	丹後町	291	82.14	21,953,838
	弥栄町	297	125.26	55,320,024
	久美浜町	467	144.55	32,208,022
平成23年度	合計	2,626	974.27	339,422,780
	峰山町	503	172.82	74,976,568
	大宮町	434	152.25	77,251,189
	網野町	560	164.42	44,037,036
	丹後町	302	110.06	27,647,026
	弥栄町	303	167.04	62,768,790
	久美浜町	524	207.68	52,742,171

資料:市 管理課

## 12-5 都市公園

平成24年4月1日現在

(単位: m<sup>2</sup>)

名称	公園種別	面積
紅葉ヶ丘公園	住区基幹公園・街区公園	1,500
吉原公園	住区基幹公園・街区公園	2,000
峰山途中ヶ丘公園	住区基幹公園・地区公園	75,695
峰山総合公園	都市基幹公園・総合公園	62,000
八丁浜シーサイドパーク	都市基幹公園・総合公園	83,000

(注) 公園種別は、大分類・中分類を表す。

資料:市 都市計画・建築住宅課

## 12-6 公営住宅の状況

各年4月1日現在

(単位:戸)

年度	区分	総数	市営住宅			府営住宅		
			計	公営住宅	特定公共 賃貸住宅	計	公営住宅	特定公共 賃貸住宅
平成22年	住宅数	736	388	384	4	348	343	5
	入居世帯数	618	322	318	4	296	295	1
	入居者数(人)	1,424	734	719	15	690	686	4
平成23年	住宅数	734	386	382	4	348	343	5
	入居世帯数	609	318	314	4	291	291	-
	入居者数(人)	1,383	729	714	15	654	654	-
平成24年	住宅数	732	384	380	4	348	343	5
	入居世帯数	601	313	310	3	288	288	-
	入居者数(人)	1,352	701	690	11	651	651	-

資料:市 都市計画・建築住宅課

## 12-7 市営住宅の家賃収滞納状況

年度	種類	使用料	収納額	(単位:円)	
				滞納額	収納率(%)
平成21年度	公営住宅	49,260,223	47,422,980	1,837,243	96
	特定公共賃貸住宅	2,304,000	2,304,000	-	100
	合計	51,564,223	49,726,980	1,837,243	96
平成22年度	公営住宅	48,194,607	46,487,002	1,707,605	96
	特定公共賃貸住宅	2,316,000	2,316,000	-	100
	合計	50,510,607	48,803,002	1,707,605	97
平成23年度	公営住宅	47,928,860	46,028,290	1,900,570	96
	特定公共賃貸住宅	1,695,333	1,695,333	-	100
	合計	49,624,193	47,723,623	1,900,570	96

資料:市 都市計画・建築住宅課

## 12-8 建築確認申請件数

区分	(単位:件)		
	平成21年度	平成22年度	平成23年度
総数	82	65	54
住宅	55	53	42
その他	27	12	12

(注) 住宅には長屋・共同住宅含む。都市計画区域のみ。

(注) 事前協議受付件数である。

資料:市 都市計画・建築住宅課

## 12-9 地価公示法による公示価格

基準日各年1月1日 標準値の所在及び地番並びに 住居表示	(単位:円)		
	平成22年	平成23年	平成24年
峰山町御旅36番1	31,500	30,000	28,800
大宮町口大野小字沖田187番3	25,000	24,600	24,000
網野町浅茂川小字温泉8番	20,500	19,100	18,000
網野町網野小字住吉2708番34	27,700	25,600	23,600
峰山町杉谷小字下近江832番2	42,900	41,300	40,000
網野町小浜小字勝山83番1外	35,500	33,200	31,000

(注) 1㎡当たりの単価である。

資料:市 都市計画・建築住宅課

# 民生・衛生

## 13. 社会福祉

### 13-1 社会福祉施設等の状況

平成24年4月1日現在

(単位:人)

施設の種類	名称	経営主体	従事者数		利用人員		
			常勤	非常勤	定員	現在員	
養護老人ホーム	満寿園	あしぎぬ福祉会	23	8	60	60	
特別養護老人ホーム	はごろも苑	みねやま福祉会	54	7	50	50	
	弥栄はごろも苑	みねやま福祉会	55	4	50	50	
	おおみや苑	丹後大宮福祉会	47	13	60	57	
	丹後園	丹後福祉会	25	17	50	50	
	第二丹後園	丹後福祉会	31	20	50	50	
	いちがお園	はしうど福祉会	44	3	50	50	
	久美浜苑	北丹後福祉会	32	9	50	50	
	海山園	太陽福祉会	52	3	58	54	
	満寿園	あしぎぬ福祉会	33	10	50	50	
	ふるさと	ふるさとの会	47	5	50	3	
くみはま苑くまのの里	北丹後福祉会	23	2	29	1		
介護老人保健施設	京丹後市やさか老人保健施設ふくじゅ	京丹後市	65	8	100	87	
	介護療養型老人保健施設宇川	愛心会	16	12	16	16	
軽費老人ホーム	ケアハウス赤坂	丹後大宮福祉会	5	1	20	20	
	ケアハウス丹後園	丹後福祉会	5	-	30	30	
老人福祉センター	松風苑	京丹後市	2	-	-	-	
老人デイサービスセンター	総合老人福祉施設はごろも苑	みねやま福祉会	16	2	28	25	
	弥栄はごろも苑	みねやま福祉会	8	2	15	15	
	DSCおおみや苑	丹後大宮福祉会	23	5	40	18	
	にしがき河辺デイサービス	株式会社にしがき	6	5	30	20	
	デイサービス京丹後	NPO法人ふくし京丹後	11	1	30	25	
	丹後園DSC	丹後福祉会	13	16	40	35	
	浜詰DSC	丹後福祉会	10	6	25	10	
	DSC住の江	丹後福祉会	7	9	20	25	
	京丹後市網野DSC	京丹後市	8	9	30	22	
	いちがお園DSC	はしうど福祉会	14	2	40	27	
	京丹後市弥栄DSCふれあい	京丹後市	4	6	25	20	
	久美浜DSC	北丹後福祉会	14	2	45	45	
	京丹後市佐濃DSC	北丹後福祉会	15	2	45	45	
	DSC海山園	太陽福祉会	10	6	30	24	
	デイサロン のんののんな	(株)tango nonno nonna	5	1	12	8	
認知症対応型デイサービスセンター	デイサービス満寿園	あしぎぬ福祉会	7	4	24	18	
	はなまるデイサービス	NPO法人弥栄福祉村	5	5	12	12	
認知症対応型生活介護 (グループホーム)	グループホームもみじ	みねやま福祉会	8	2	9	9	
	グループホームかえで	みねやま福祉会	18	3	18	18	
	グループホームおおみや	丹後大宮福祉会	8	1	9	9	
	グループホームあみの	丹後福祉会	5	3	9	9	
	グループホームいわきの里	はしうど福祉会	7	2	9	9	
	グループホームいきがい	太陽福祉会	7	1	9	8	
小規模多機能型居宅介護	はごろも苑ないきの家	みねやま福祉会	11	4	25	25	
	はごろも苑さかいの家	みねやま福祉会	11	2	24	24	
	あけぼの荘	不動園	4	11	25	24	
	おおみや苑あけだの家	丹後大宮福祉会	10	1	24	21	
	ふれあいホーム下岡の家	丹後福祉会	6	6	25	25	
	ふれあいホームあみの	丹後福祉会	10	5	25	20	
	小規模多機能施設いわきの里	はしうど福祉会	7	1	20	16	
	間人あきばの里	はしうど福祉会	9	2	24	23	
	川上ふれあいの家	太陽福祉会	10	1	25	24	
	田村ゆうゆうの里	太陽福祉会	9	1	25	14	
	老人介護支援センター	在宅介護支援Cはごろも苑	みねやま福祉会	6	1	-	-
		おおみや苑在宅介護支援C	丹後大宮福祉会	4	1	-	-
丹後園在宅介護支援C		丹後福祉会	1	-	-	-	
在宅介護支援いちがお園		はしうど福祉会	4	-	-	-	
佐濃在宅介護支援C		北丹後福祉会	1	-	-	-	
障害者支援施設(入所)	あゆみが丘学園	(福)丹後大宮福祉会	42	7	80	78	

施設の種類	名称	経営主体	従事者数		利用人員	
			常勤	非常勤	定員	現在員
生活介護	あおぞら	(福)久美の浜福祉会	7	9	30	27
	峰山共同作業所	(福)よさのうみ福祉会	6	1	12	13
	ろむ	(福)よさのうみ福祉会	7	4	12	19
	チューリップ	(福)あみの福祉会	13	11	25	21
	だるまハウス	(福)あみの福祉会	3	1	7	8
	ゆうゆう作業所	(福)よさのうみ福祉会	2	3	6	7
	みねやま作業所	(福)よさのうみ福祉会	6	2	25	22
	四つ葉ハウス	(福)あみの福祉会	10	8	10	12
就労移行支援	つばさ	(福)久美の浜福祉会	1	2	6	2
	峰山共同作業所	(福)よさのうみ福祉会	5	1	12	18
就労継続支援(B)	峰山共同作業所	(福)よさのうみ福祉会	4	1	16	23
	つばさ	(福)久美の浜福祉会	2	9	20	24
	だるまハウス	(福)あみの福祉会	7	1	20	4
	ゆうゆう作業所	(福)よさのうみ福祉会	3	3	14	16
	おおみや共同作業所	(特非)大宮福祉会	5	4	20	23
	みねやま作業所	(福)よさのうみ福祉会	3	3	15	13
	四つ葉ハウス	(福)あみの福祉会	9	5	30	30
自立訓練(生活訓練)	ろむ	(福)よさのうみ福祉会	2	1	8	15

(注) 従事者数は、常勤はおおむね週40時間勤務の人数、非常勤は週40時間以下勤務の人数を計上。

(注) 京丹後市やさか老人保健施設ふくじゅは、介護老人保健施設である。資料:市 健康長寿福祉部

### 13-2 保育所の状況

平成24年4月1日現在

(単位:人)

名称	所在地	設置区分	職員数	入所人員		入所可能年齢
				定員	現在員	
峰山保育所	京丹後市峰山町杉谷283	公立(民間委託)	34(15)	150	131	6カ月以上児
五箇保育所	京丹後市峰山町五箇2	公立	14(11)	60	35	10カ月以上児
吉原保育所	京丹後市峰山町菅228	公立	39(29)	90	55	3歳児
長岡保育所	京丹後市峰山町長岡93	公立		60	26	3歳児
新山保育所	京丹後市峰山町荒山1231	公立		100	56	2歳児
丹波保育所	京丹後市峰山町丹波1403	公立		60	21	3歳児
大宮北保育所	京丹後市大宮町河辺4713-8	公立		50(39)	230	178
大宮南保育所	京丹後市大宮町周枳167	公立	47(32)	200	123	6カ月以上児
網野保育所	京丹後市網野町網野721	公立(民間委託)	20(8)	90	83	6カ月以上児
網野みなみ保育所	京丹後市網野町小浜133	公立	34(24)	150	91	10カ月以上児
浅茂川保育所	京丹後市網野町浅茂川14	公立	12(9)	60	34	2歳児
島津保育所	京丹後市網野町島津1180	公立	12(8)	100	43	10カ月以上児
たちばな保育所	京丹後市網野町木津1357-3	公立	22(16)	120	69	10カ月以上児
丹後保育所	京丹後市丹後町間人300	公立	38(28)	120	106	6カ月以上児
宇川保育所	京丹後市丹後町中野242	公立	13(10)	80	41	10カ月以上児
吉野保育所	京丹後市弥栄町芋野1213	公立	26(19)	45	11	1歳児
溝谷保育所	京丹後市弥栄町堤3435	公立		110	76	10カ月以上児
和田野保育所	京丹後市弥栄町和田野1025	公立		45	16	2歳児
黒部保育所	京丹後市弥栄町黒部2880	公立	7(5)	45	18	1歳児
鳥取保育所	京丹後市弥栄町木橋25	公立	7(5)	45	21	1歳児
久美浜保育所	京丹後市久美浜町1322	公立	21(15)	120	72	10カ月以上児
こうりゅう保育所	京丹後市久美浜町永留246-4	公立	34(24)	120	106	10カ月以上児
田村保育所	京丹後市久美浜町関621	公立	17(13)	45	23	3歳児
神野保育所	京丹後市久美浜町浦明1050	公立		60	29	3歳児
湊保育所	京丹後市久美浜町湊宮2102-1	公立		45	22	3歳児
ゆうかり乳児保育所	京丹後市峰山町室24	私立(社会福祉法人)	12(4)	30	21	2カ月以上児

(注) 職員数の( )はうち臨時職員数である。

(注) 入所人員は、他市町村への広域入所委託児童を含む。

資料:市 教育委員会



### 13-3 保育所保育料の収納状況

(単位:円)

年度	保育料総額			収納額			収納率(%)
	合計	保育料	延長保育料	合計	保育料	延長保育料	
平成21年度	483,218,600	481,013,600	2,205,000	473,197,150	471,029,150	2,168,000	98
平成22年度	465,277,730	462,766,730	2,511,000	457,677,270	455,204,270	2,473,000	98
平成23年度	461,822,500	458,429,500	3,393,000	455,384,830	452,027,830	3,357,000	99

資料:市 教育委員会

### 13-4 放課後児童クラブの状況

平成24年4月1日現在

(単位:人)

施設名	定員	現在数
峰山放課後児童クラブ	概ね25	51
長岡放課後児童クラブ	概ね25	34
吉原放課後児童クラブ	概ね25	20
大宮放課後児童クラブ	概ね25	67
周枳放課後児童クラブ	概ね25	33
網野放課後児童クラブ	概ね25	18
網野南放課後児童クラブ	概ね25	32
網野北放課後児童クラブ	概ね25	29
丹後放課後児童クラブ	概ね25	23
弥栄放課後児童クラブ	概ね25	34
久美浜放課後児童クラブ	概ね25	49

資料:市 教育委員会

### 13-5 乳児院の状況

平成24年4月1日現在

(単位:人)

名称	職員数	入所人員	
		定員	現在員
峰山乳児院	25 (24) (1)	20	12
峰山乳児院付設幼児寮	25 (22) (3)	25	20

(注) 職員数のうち左の( )は常勤の臨時職員数、右の( )はパート職員数である。

資料:市 教育委員会

### 13-6 社会福祉関係法による保護状況

平成23年度

(単位:千円)

生活保護法		児童福祉法		老人福祉法		障害者自立支援法			
保護 実人員	保護費	保育所		施設入所		施設入所		補装具交付	
		入所 実人員	運営費	措置 延人員	措置費	利用 実人員	給付費	交付 件数	交付費
561	713,045	22	46,968	83	154,639	95	76,714	180	12,528

障害者自立支援法

(注) 保育所の入所実人員は平成23年4月1日現在の数値である。

(旧)身体障害者福祉法		(旧)知的障害者福祉法	
施設入所		施設入所	
利用 実人員	給付費	利用 実人数	給付費
2	5,945	49	93,458

資料:市 健康長寿福祉部・教育委員会

### 13-7 身体障害者手帳保持者数

各年4月1日現在

(単位:人)

年次	総数	視覚障害	聴覚平衡 機能障害	音声言語 機能障害	肢体不自由	内部障害
平成22年	3,406	264	311	44	1,833	954
平成23年	3,428	261	299	48	1,872	948
平成24年	3,456	262	284	44	1,904	962

資料:市 障害者福祉課

### 13-8 介護保険の介護認定者数

平成24年4月1日現在

(単位:人)

区分	要支援1	要支援2	要介護1	要介護2	要介護3	要介護4	要介護5
第1号被保険者	289	350	625	532	422	462	512
第2号被保険者	2	7	6	13	11	11	19

資料:市 長寿福祉課

### 13-9 介護保険のサービス利用状況

平成23年度

居宅(介護予防)サービス

種類	居宅サービス		介護予防サービス	
訪問介護	回	77,380	件	1,353
訪問入浴介護	回	1,555	回	6
訪問看護	回	8,656	回	469
訪問リハビリテーション	回	430	回	32
通所介護	回	91,223	件	2,647
通所リハビリテーション	回	14,742	件	500
短期入所生活介護	日	39,372	日	385
短期入所療養介護	日	1,849	日	12
特定施設入居者生活介護	日	14,124	日	388
福祉用具貸与	人	8,310	人	949
居宅介護(予防)支援	人	18,329	人	4,738

地域密着型サービス

種類	居宅サービス		介護予防サービス	
認知症対応型通所介護	回	7,220	回	0
小規模多機能型居宅介護	人	2,290	人	320
認知症対応型共同生活介護	人	22,163	人	0

施設サービス

種類	施設サービス	
介護老人福祉施設	日	180,969
介護老人保健施設	日	28,389
介護療養型医療施設	日	524

その他のサービス

種類	居宅サービス		介護予防サービス	
居宅療養管理指導	人	1,191	人	11
福祉用具購入	人	242	人	102
住宅改修	人	180	人	129

資料:市 長寿福祉課

### 13-10 介護保険料の状況

(単位:円)

年度	加入者数(年度末)	保険料	納入額	滞納額
平成21年度	18,392	766,756,500	761,267,500	5,485,200
平成22年度	18,241	759,325,900	754,420,600	4,891,300
平成23年度	18,330	760,613,200	755,226,800	5,386,400

(注) 決算状況である。

資料:市 長寿福祉課

### 13-11 暮らしの資金貸付状況

(単位:千円)

貸付理由	平成21年度		平成22年度		平成23年度	
	貸付件数	貸付額	貸付件数	貸付額	貸付件数	貸付額
総数	56	5,179	58	5,815	39	3,480
生活費	17	1,790	43	4,190	24	1,920
医療費	5	450	-	-	1	100
養育費	8	640	4	500	2	300
その他	26	2,299	11	1,125	12	1,160

資料:市 生活福祉課

### 13-12 子ども手当等支給状況

(単位:千円)

児童手当の種類	平成21年度		子ども手当の種類	平成22年度		平成23年度	
	件数	支給額		件数	支給額	件数	支給額
特例給付	87	870	被用者(0歳~3歳未満)	7,650	99,450	8,319	113,383
被用者児童手当	9,563	95,630	非被用者(0歳~3歳未満)	3,023	39,299	3,391	46,079
被用者小学校修了前特例給付	38,179	220,840	3歳以上小学校修了前(第1.2子)	37,521	487,773	42,470	511,805
非被用者児童手当	3,715	37,150	3歳以上小学校修了前(第3子以降)	7,807	101,491	8,685	118,309
非被用者小学校修了前特例給付	16,544	99,835	小学校修了後中学校修了後	16,473	214,149	18,861	227,874

資料:市 生活福祉課

## 14. 国保・年金

### 14-1 加入保険の状況

平成24年4月1日現在 (単位:人)

保険の種類	加入者数
京丹後市国民健康保険	19,036

資料:市 保険事業課

### 14-2 国民健康保険の給付状況

平成23年度

(単位:円)

療養諸費									
療養諸費総額				一般診療					
区分	件数	費用額	保険者負担額	入院		入院外			
				件数	費用額	件数	費用額		
一般	174,236	5,092,377,889	3,716,880,854	4,558	2,082,276,297	113,447	2,122,570,709		
退職	15,106	399,717,659	279,802,835	315	148,390,270	9,940	181,834,630		
療養諸費									
一般診療								出産育児給付	
歯科診療		調剤の支給		訪問看護		療養費			
件数	費用額	件数	費用額	件数	費用額	件数	費用額		
24,309	359,157,590	27,540	468,686,160	296	20,333,350	4,086	39,353,783	69	28,890,000
2,151	32,278,380	2,315	32,021,470	38	2,571,950	347	2,620,959		
葬祭の給付		高額療養費							
件数	給付額	件数	給付額						
137	6,850,000	6,877	452,474,115						
		340	34,933,035						

資料:市 保険事業課

### 14-3 国民健康保険一般状況

平成23年度

区分	被保険者数 (年平均) (人)	世帯数 (年平均) (世帯)	1人当り 診療費費用額 (円)	1件当り 診療費費用額 (円)	受診率(100人当たり) (%)
一般	18,192	9,710	284,318	30,399	935.3
退職	1,331	553	304,520	27,462	1108.9

資料:市 保険事業課

### 14-4 国民年金被保険者数及び保険料免除者数

平成24年4月1日現在

総数	被保険者数			免除者数		
	強制加入者		任意加入者	総数	法定免除者	申請免除者
	第1号	第3号				
11,605	8,867	2,626	112	2,873	651	2,222

資料:市 保険事業課

## 14-5 国民年金受給権者数及び支給状況

平成23年度

(単位:円)

総数		老齢年金		障害年金		寡婦年金			
件数	金額	件数	金額	件数	金額	件数	金額		
18,816	12,638,889,300	2,586	1,121,846,800	80	69,028,000	52	23,893,900		
死亡一時金		老齢基礎年金		障害基礎年金		遺族基礎年金		特別一時金	
件数	金額	件数	金額	件数	金額	件数	金額	件数	金額
22	3,699,000	14,849	10,370,317,000	1,044	914,524,400	182	135,201,000	1	379,200

資料:市 保険事業課

## 15. 衛生・医療

### 15-1 医療施設状況

平成23年10月1日現在

総数		病院		診療所		歯科診療所	
施設数	病床数	施設数	病床数	施設数	病床数	施設数	病床数
56	763	4	753	33	10	19	-

平成23年医療施設(動態)調査

資料:市 総務課

### 15-2 市立病院及び市直営診療所の診療患者数

平成23年度

(単位:人)

名称	内科	外科	整形外科	小児科	泌尿器科	眼科	耳鼻咽喉科	
弥栄病院	59,557	6,466	23,994	2,068	1,309	15,158	1,809	
(入院)	37,747	3,365	12,601	-	-	1,070	-	
久美浜病院	70,212	8,142	17,091	14,745	6,102	3,067	1,514	
(入院)	38,458	3,892	6,771	2,467	3,250	8	-	
名称	皮膚科	リハビリテーション科	精神科	心療内科	歯科	歯科口腔外科	産婦人科	
弥栄病院	3,241	3,412	-	-	-	-	19,061	
(入院)	-	877	-	-	-	-	5,830	
久美浜病院	1,375	-	-	246	19,325	-	-	
(入院)	-	-	-	-	-	2,754	-	
名称	放射線科	人工透析	ペインクリニック外来	人間ドック検診室	総合診療科			
弥栄病院	-	11,179	1,065	291	3,989			
(入院)	-	-	-	-	-			
久美浜病院	-	-	-	34	-			
(入院)	-	-	-	-	-			
名称	患者数							
大宮診療所	13,231							
五十河診療所	544							
間人診療所	7,452							
野間診療所	364							
佐濃診療所	437							

(注) (入院)は、うち数である。

資料:市 医療政策課

### 15-3 市立病院及び市直営診療所従事者数

平成24年5月1日現在

(単位:人)

総数	医師	歯科医師	看護師	助産師	准看護師	薬剤師	放射線技師	臨床検査技師	臨床工学技士
324	24	2	160	14	42	9	13	8	5
理学療法士	作業療法士	歯科衛生士	歯科技工士	視能訓練士	言語聴覚士	栄養士	事務職員		
12	8	3	1	2	2	2	17		

資料:市 医療政策課

### 15-4 主要死因別死亡者数

(単位:人)

年次	総数	悪性 新生物	脳血管 疾患	心疾患	肺疾患 (注)	腎不全	肝疾患	糖尿病	高血圧 性疾患	老衰	不慮の 事故	自殺	その他
平成21年	744	232	72	132	79	13	7	10	1	29	23	18	128
平成22年	782	235	87	124	93	27	7	8	5	27	21	20	128
平成23年	771	209	63	163	128	13	4	12	3	42	21	14	99

保健福祉統計年報

(注) 肺疾患には、肺炎及び慢性閉塞性肺疾患を含む。

資料:京都府

### 15-5 年齢別死亡者数

(単位:人)

平成21年											
0歳	1~4	5~9	10~14	15~19	20~24	25~29	30~34	35~39	40~44	45~49	
2	-	-	-	-	-	-	3	3	4	4	
50~54	55~59	60~64	65~69	70~74	75~79	80~84	85~89	90~94	95~99	100歳以上	
14	14	36	41	68	130	148	121	89	50	17	
平成22年											
0歳	1~4	5~9	10~14	15~19	20~24	25~29	30~34	35~39	40~44	45~49	
2	1	-	-	-	2	1	2	2	6	5	
50~54	55~59	60~64	65~69	70~74	75~79	80~84	85~89	90~94	95~99	100歳以上	
9	18	34	42	57	98	150	138	119	71	25	
平成23年											
0歳	1~4	5~9	10~14	15~19	20~24	25~29	30~34	35~39	40~44	45~49	
2	1	-	1	1	-	1	-	2	5	2	
50~54	55~59	60~64	65~69	70~74	75~79	80~84	85~89	90~94	95~99	100歳以上	
11	20	36	34	49	74	151	140	144	73	24	

保健福祉統計年報

資料:京都府

### 15-6 年齢別三大死因別死亡者数

(単位:人)

#### 悪性新生物(がん)

平成20年	225									
平成21年	232									
平成22年	235									
平成23年	209									
年齢別	0~4	5~9	10~14	15~19	20~24	25~29	30~34	35~39	40~44	45~49
	-	-	-	-	-	-	-	1	-	1
	50~54	55~59	60~64	65~69	70~74	75~79	80~84	85~89	90~94	95以上
	3	6	15	20	21	34	46	32	23	7

#### 心疾患

平成20年	145									
平成21年	132									
平成22年	124									
平成23年	163									
年齢別	0~4	5~9	10~14	15~19	20~24	25~29	30~34	35~39	40~44	45~49
	-	-	-	-	-	-	-	1	1	-
	50~54	55~59	60~64	65~69	70~74	75~79	80~84	85~89	90~94	95以上
	1	6	8	6	12	8	36	31	32	21

#### 脳血管疾患

平成20年	67									
平成21年	72									
平成22年	87									
平成23年	63									
年齢別	0~4	5~9	10~14	15~19	20~24	25~29	30~34	35~39	40~44	45~49
	-	-	-	-	-	-	-	-	-	-
	50~54	55~59	60~64	65~69	70~74	75~79	80~84	85~89	90~94	95以上
	1	2	1	1	3	4	17	13	15	6

保健福祉統計年報

資料:京都市

### 15-7 健康診査実施状況

(単位:人)

年次	基本健康診査		特定健康診査(国保等)		75歳以上健康診査		20歳~39歳健康診査		胃がん検診		子宮がん検診	
	受診者	要医療者	受診者	要精検者	受診者	要精検者	受診者	要精検者	受診者	要精検者	受診者	要精検者
平成22年	-	-	5,705	2,494	1,764	789	1,152	271	5,270	949	3,004	9
平成23年	-	-	5,246	2,304	1,632	743	1,043	258	4,966	747	3,130	32
平成24年	-	-	5,302	2,223	1,675	723	953	225	5,003	733	2,770	40

年次	乳がん検診		肺がん検診		大腸がん検診		前立腺がん検診		腹部超音波検診		肝炎ウイルス検査	
	受診者	要精検者	受診者	要精検者	受診者	要精検者	受診者	要精検者	受診者	要精検者	受診者	要精検者
平成22年	2,991	134	8,700	546	7,752	526	2,073	188	1,211	63	770	12
平成23年	2,826	121	8,264	496	7,748	629	2,294	221	1,267	58	678	12
平成24年	2,799	98	8,344	429	7,801	555	2,248	202	1,423	72	810	10

資料:市 健康推進課

### 15-8 市内の献血状況

(単位:人)

年度	総数	4月	5月	6月	7月	8月	9月	10月	11月	12月	1月	2月	3月
平成23年度	3,028	436	166	316	166	258	297	306	273	280	152	156	222

資料:市 健康推進課



### 15-9 ごみ及びし尿の処理状況

平成23年度

総世帯数 (世帯)	総人口 (人)	ごみ					し尿		
		収集 世帯数 (世帯)	収集人口 (人)	処理量 (t)			収集延 世帯数 (世帯)	収集 延人口 (人)	収集量 (t)
				合計	焼却量	埋立量			
22,224	60,070	22,224	60,070	22,079	16,904	5,175	11,692	31,602	31,942

(注) 総世帯数・総人口は市全体の平成24年3月末現在。

資料:市 市民課・衛生センター

### 15-10 可燃ごみの排出量及び処理方法別処理量

平成23年度

収集地域		年間排出量 (t)			処理方法別 (t)	
総世帯数 (世帯)	総人口 (人)	収集量	持込量	合計	焼却量	再生利用
22,224	60,070	10,311	6,593	16,904	16,904	-

(注) 総世帯数・総人口は市全体の平成24年3月末現在。

資料:市 市民課

### 15-11 不燃ごみ及び粗大ごみの排出量及び処理方法別処理量

平成23年度

収集地域		不燃ごみ (t)		粗大ごみ (t)		合計 (t)
総世帯数 (世帯)	総人口 (人)	収集量	持込量	収集量	持込量	
22,224	60,070	655	4,520	-	488	5,663

(注) 総世帯数・総人口は市全体の平成24年3月末現在。

資料:市 市民課

### 15-12 資源ごみの排出量・処理量(リサイクル状況)

平成23年度

(単位:t)

区分	缶(スチール・アルミ)	ペットボトル	ビン(3種分)	その他プラ	発泡スチロール	金属類・廃家電品
排出量	130	104	468	317	23	279
処理量	130	104	468	317	23	279

資料:市 市民課

### 15-13 し尿の収集及び処理量

平成23年度

(単位:kl)

名称	収集地域		年間収集量	年間処理量	
	世帯	人口		し尿処理場	農村還元
網野衛生センター	4,016	10,854	10,971	10,971	185
竹野川衛生センター	5,878	15,889	16,060	16,060	263
久美浜衛生センター	1,798	4,859	4,911	4,911	83

資料:市 衛生センター

### 15-14 し尿収集手数料の収納状況

現年分

滞納繰越分

(単位:円)

年度	調定額	収納額	収納率(%)	滞納繰越分 調定額	収納額	収納率(%)
平成21年度	260,862,600	260,545,400	100	756,770	130,900	17
平成22年度	252,545,300	252,273,500	100	324,400	197,800	61
平成23年度	255,149,800	255,131,200	100	393,000	228,400	58

資料:市 衛生センター

# 行財政

## 16. 行政

### 16-1 市職員数

各年4月1日現在

(単位:人)

年次	職員総数			給料表別職員数			
	総数	男	女	行政職	医療職(一)	医療職(二)	医療職(三)
平成22年	1,077	539	538	777	28	61	211
平成23年	1,060	526	534	758	27	63	212
平成24年	1,058	520	538	749	26	65	218
市長部局	405	287	118	405	-	-	-
議会事務局	6	4	2	6	-	-	-
選管委事務局	-	-	-	-	-	-	-
監査委事務局	2	2	-	2	-	-	-
農委事務局	4	4	-	4	-	-	-
教委事務局	221	57	164	221	-	-	-
消防本部	94	94	-	94	-	-	-
市立病院	314	68	246	17	24	63	210
診療所	12	4	8	-	2	2	8

(注) 職員総数は、各年度給与実態調査(第12表)による。

(注) 行政職 …… 下記の給料表の適用を受けないすべての職員。

(注) 医療職(一) …… 病院及び診療所に勤務する医師及び歯科医師。

(注) 医療職(二) …… 病院及び診療所に勤務する薬剤師、診療放射線技師、理学療法士その他医療技術職員。

(注) 医療職(三) …… 病院及び診療所に勤務する助産師、看護師、准看護師等。

資料:市 人事課

### 16-2 市議会の状況

年次	議員数(人)	開会数	会期日数(日)	本会議日数(日)	付議件数	出席率(%)	傍聴者数(人)
平成22年	24	8	131	27	203	99.1	58
平成23年	24	8	111	26	175	98.5	125
平成24年	22	5	111	22	188	98.4	73

資料:市 議会事務局

### 16-3 種類別付議件数

平成24年

総数	市長提出					議員提出			
	条例	予算	決算	専決処分	その他	条例	意見書	決議	その他
188	43	51	16	14	49	9	1	1	4

資料:市 議会事務局

### 16-4 議決件数

平成24年

総数	可決	認定	承認	同意	許可	修正可決	否決	その他
188	133	16	14	6	-	1	2	16

資料:市 議会事務局

## 17. 選挙

### 17-1 選挙人名簿登録者数及び投票所数

登録日	登録者数(人)			投票所数(箇所)
	総数	男	女	
平成22年12月2日	49,985	23,794	26,191	84
平成23年12月2日	49,581	23,641	25,940	84
平成24年12月2日	49,028	23,416	25,612	84

資料:市 選挙管理委員会

### 17-2 投票区別選挙人名簿登録者数

平成24年12月2日現在

投票区	投票区の区域	登録者数(人)		
		計	男	女
1	峰山町元町区、1区、2区、3区、4区、5区、11区、12区、15区、石丸区及び赤坂区の区域	1,242	591	651
2	峰山町6区、7区、8区、9区、10区、13区、14区、16区、17区及び18区の区域	1,718	804	914
3	峰山町安区、西山区及び小西区の区域	519	247	272
4	峰山町菅区の区域	960	463	497
5	峰山町新治区の区域	578	276	302
6	峰山町二箇区、久次区及び五箇区の区域	896	431	465
7	峰山町鱒留区(大路地区及び大成地区を除く。)の区域	189	89	100
8	峰山町鱒留区(大路地区及び大成地区)の区域	48	26	22
9	峰山町長岡区の区域	1,001	451	550
10	峰山町新町区及び荒山区の区域	2,148	1,054	1,094
11	峰山町内記区及び丹波区の区域	780	360	420
12	峰山町矢田区の区域	222	107	115
13	峰山町橋木区の区域	132	64	68
14	大宮町口大野区の区域	1,893	886	1,007
15	大宮町奥大野区の区域	724	351	373
16	大宮町下常吉区の区域	191	86	105
17	大宮町上常吉区の区域	204	96	108
18	大宮町谷内区(山ノ口地区を除く。)の区域	211	96	115
19	大宮町三重区の区域	298	146	152
20	大宮町森本区の区域	183	90	93
21	大宮町三坂区及び谷内区(山ノ口地区)の区域	188	94	94
22	大宮町周枳区の区域	1,491	719	772
23	大宮町河辺区の区域	1,341	652	689
24	大宮町五十河区の区域	89	42	47
25	大宮町新宮区の区域	26	12	14
26	大宮町延利区の区域	188	93	95
27	大宮町久住区の区域	83	45	38
28	大宮町善王寺区の区域	1,246	617	629
29	大宮町明田区の区域	118	61	57

投票区	投票区の区域	登録者数(人)		
		計	男	女
30	網野町水之江区、住吉区、長田区、福田区及び御陵区の区域	1,945	933	1,012
31	網野町上小路区、北大路区及び桃山区の区域	1,502	722	780
32	網野町港区、元町区、旭区、東大路区、大昭区及び栄区の区域	1,884	894	990
33	網野町下岡区の区域	555	271	284
34	網野町小浜区の区域	636	299	337
35	網野町春日区、愛宕区、大橋区、大谷区、溝川区、島津口区及び仲禅寺区の区域	1,182	575	607
36	網野町掛津区及び遊区の区域	363	171	192
37	網野町三津区の区域	376	177	199
38	網野町高橋区、公庄区、郷区及び生野内区の区域	704	336	368
39	網野町切畑区の区域	49	23	26
40	網野町新庄区の区域	196	98	98
41	網野町加茂川区、岡田区、日和田区、温泉区、中立区、下和田区、上野区、俵野区及び溝野区の区域	1,066	486	580
42	網野町浜詰区の区域	1,031	488	543
43	網野町塩江区の区域	189	93	96
44	網野町磯区の区域	95	44	51
45	丹後町間人区(砂方地区を除く。)及び家の谷区の区域	1,744	806	938
46	丹後町間人区(砂方地区)の区域	147	74	73
47	丹後町成願寺区、徳光区、三宅区、大山区及び岩木区の区域	1,051	502	549
48	丹後町是安区、吉永区及び矢畑区の区域	253	122	131
49	丹後町竹野区、宮区、牧ノ谷区、願興寺区及び筆石区の区域	413	189	224
50	丹後町乗原区及び此代区の区域	114	56	58
51	丹後町平区、井上区、中野区、井谷区、畑区、遠下区及び碓の区域	373	187	186
52	丹後町鞍内区の区域	39	19	20
53	丹後町中浜区、久僧区、上野区、谷内区及び上山区の区域	658	319	339
54	丹後町袖志区、尾和区及び自衛隊の区域	299	170	129
55	弥栄町堤区及び溝谷区の区域	1,129	506	623
56	弥栄町吉沢区及び芋野区の区域	487	232	255
57	弥栄町外村区及び等楽寺区の区域	306	138	168
58	弥栄町船木区、黒部区、小田区、国久区及び井辺区の区域	971	471	500
59	弥栄町鳥取区及び木橋区の区域	743	351	392
60	弥栄町野中区、吉野区、須川区、霰区、味土野区、大谷区及び来見谷区の区域	124	56	68
61	弥栄町田中区、中津区及び中山区の区域	51	25	26
62	弥栄町和田野区の区域	652	304	348
63	久美浜町向町区、十楽区、仲町区、土居区、東本町区、西本町区、新町区、新橋区及び栄町区の区域	1,436	674	762
64	久美浜町神谷区、河梨区、口馬地区、奥馬地区、口三谷区及び奥三谷区の区域	555	271	284
65	久美浜町甲坂区及び栃谷区の区域	260	125	135
66	久美浜町市野々区及び布袋野区の区域	349	167	182
67	久美浜町畑区及び金谷区の区域	244	124	120

投票区	投票区の区域	登録者数(人)		
		計	男	女
68	久美浜町市場区、出角区、須田区及び新庄区の区域	529	257	272
69	久美浜町橋爪区、海士区、油池区、西橋爪区、坂井区、友重区、品田区、新谷区、谷区、芦原区及び島区の区域	945	448	497
70	久美浜町尉ヶ畑区、奥山区及び二俣区の区域	199	94	105
71	久美浜町小桑区、佐野甲区、佐野乙区、佐野丙区、安養寺区及び野中区の区域	571	280	291
72	久美浜町郷区、円頓寺区、坂谷区、長野区、竹藤区、女布区及び丸山区の区域	481	229	252
73	久美浜町永留区の区域	245	118	127
74	久美浜町壺分区の区域	164	80	84
75	久美浜町大井区及び関区の区域	243	110	133
76	久美浜町三原区の区域	84	39	45
77	久美浜町三分区及び平田区の区域	354	180	174
78	久美浜町甲山区の区域	355	176	179
79	久美浜町浦明区、長柄区及び神崎区の区域	668	327	341
80	久美浜町鹿野区の区域	116	61	55
81	久美浜町箱石区及び葛野区の区域	255	114	141
82	久美浜町湊宮区及び大向区の区域	582	275	307
83	久美浜町河内区の区域	90	47	43
84	久美浜町蒲井区及び旭区の区域	69	34	35

資料:市 選挙管理委員会

### 17-3 各種選挙投票状況

#### その1 参議院京都府選挙区選出議員選挙

平成22年7月11日執行

候補者		得票数	候補者		得票数
候補者名	所属党派名		候補者名	所属党派名	
成宮 まり子	日本共産党	4,583	中川 たくや	みんなの党	2,621
二ノ湯 さとし	自由民主党	11,624	福山 哲郎	民主党	8,403
河上 みつえ	民主党	2,811	北川 さとこ	幸福実現党	591

#### その2 参議院比例代表選出議員選挙

平成22年7月11日執行

党派名	得票数	党派名	得票数
幸福実現党	347.714	社会民主党	534.000
みんなの党	3,078.285	たちあがれ日本	296.257
民主党	8,300.999	日本創新党	99.000
女性党	135.285	国民新党	425.000
自由民主党	10,204.646	公明党	3,178.711
新党改革	293.000	日本共産党	3,767.096

#### その3 衆議院小選挙区選出議員選挙

平成24年12月16日執行

候補者		得票数	候補者		得票数
候補者名	所属党派名		候補者名	所属党派名	
おはら 舞	民主党	6,448	吉田 さゆみ	日本共産党	4,878
谷垣 さだかず	自由民主党	17,112	沼田 のりお	日本未来の党	2,245

#### その4 衆議院比例代表選出議員選挙・近畿選挙区

平成24年12月16日執行

党派名	得票数	党派名	得票数
自由民主党	10,390	日本共産党	3,536
公明党	2,898	幸福実現党	278
日本維新の会	6,350	社会民主党	264
民主党	4,182	日本未来の党	1,364
みんなの党	1,614		

#### その5 京都府知事選挙

平成22年4月11日執行

候補者		得票数	候補者		得票数
候補者名	所属党派名		候補者名	所属党派名	
門 ゆうすけ	無所属	7,817	山田 啓二	無所属	20,031

#### その6 京都府議会議員一般選挙

平成23年4月10日執行

候補者		得票数
候補者名	所属党派名	
たつみ 昭	自由民主党	18,002
あらた 保次	日本共産党	6,163

その7 京丹後市長選挙

平成24年4月22日執行

候補者		得票数	候補者		得票数
候補者名	所属党派名		候補者名	所属党派名	
安田 まさのり	無所属	3,461	中山 やすし	無所属	12,830
奥野 しげはる	無所属	8,140	大同 まもる	無所属	11,056

その8 京丹後市議会議員一般選挙

平成24年4月22日執行

候補者		得票数	候補者		得票数
候補者名	所属党派名		候補者名	所属党派名	
吉岡 とよかず	無所属	1,319.444	平林 ちえみ	日本共産党	1,564.000
ふじた 太	無所属	1,221.000	池田 恵一	無所属	1,523.000
ほり 一郎	無所属	708.000	松本 しょうじ	公明党	2,762.116
金田 そうじん	無所属	1,842.000	橋本 まり子	日本共産党	1,734.000
田中 くにお	日本共産党	1,202.000	谷口 まさ昭	無所属	2,033.296
みさき 政直	無所属	1,737.000	和田 まさゆき	無所属	1,370.000
谷口 国夫	無所属	568.703	森 まさる	日本共産党	1,672.000
うえは 敏夫	無所属	686.000	中村 ただし	無所属	1,472.000
川村 ひろしげ	無所属	1,884.000	岡田 おさむ	無所属	1,745.000
松本 けいいち	無所属	1,731.883	芳賀 ゆうじ	無所属	754.000
吉岡 かずのぶ	無所属	932.555	あだち 昌久	無所属	1,342.000
由利 としお	無所属	1,677.000	谷津 のぶゆき	無所属	1,898.000

資料:市 選挙管理委員会

## 18. 財政

### 18-1 一般会計当初予算額

歳入		(単位:千円)		
科	目	平成 22 年度	平成 23 年度	平成 24 年度
市税		5,308,935	4,873,752	4,870,739
地方譲与税		322,000	314,000	308,000
利子割交付金		26,000	24,000	18,000
配当割交付金		10,000	10,000	10,000
株式等譲渡所得割交付金		3,000	3,000	3,000
地方消費税交付金		590,000	650,000	614,000
ゴルフ場利用税交付金		10,000	10,000	10,000
自動車取得税交付金		147,000	99,000	96,000
国有提供施設等所在市町村助成交付金		7,000	7,000	7,000
地方特例交付金		137,265	146,000	37,000
地方交付税		12,800,000	13,400,000	13,950,000
交通安全対策特別交付金		10,000	9,000	10,000
分担金及び負担金		539,855	517,181	500,871
使用料及び手数料		587,985	570,260	571,075
国庫支出金		2,444,752	2,866,980	2,526,503
府支出金		1,842,384	2,072,270	1,705,145
財産収入		151,379	171,921	166,665
寄附金		1,000	1,000	1,000
繰入金		275,415	973,297	1,048,031
繰越金		150,000	200,000	160,000
諸収入		370,330	294,339	279,071
市債		3,605,700	4,052,000	3,737,900
合 計		29,340,000	31,265,000	30,630,000
歳出		平成 22 年度	平成 23 年度	平成 24 年度
科	目			
議会費		220,601	298,235	269,068
総務費		3,410,062	3,589,918	3,664,062
民生費		8,860,267	9,909,073	8,905,701
衛生費		3,505,844	3,587,763	3,611,912
労働費		275,599	221,226	152,788
農林水産業費		1,515,660	1,280,329	1,137,654
商工費		1,090,290	1,002,797	995,989
土木費		1,907,504	2,293,812	2,081,219
消防費		1,116,642	1,128,134	1,175,239
教育費		2,092,563	2,645,826	3,143,667
災害復旧費		-	-	26,368
公債費		5,324,076	5,288,707	5,445,906
予備費		20,892	19,180	20,427
合 計		29,340,000	31,265,000	30,630,000

資料:市 財政課



## 18-2 特別会計当初予算額

		(単位:千円)		
会 計		平成 22 年度	平成 23 年度	平成 24 年度
国民健康保険事業		6,803,000	7,065,000	7,100,000
国民健康保険直営診療所事業		405,000	406,000	429,000
老人保健事業		5,100	-	-
後期高齢者医療事業		559,200	588,600	636,000
介護保険事業		4,729,000	5,128,000	5,548,000
介護サービス事業		687,000	695,000	699,000
簡易水道事業		1,215,000	1,155,000	1,321,000
集落排水事業		753,000	473,000	399,000
公共下水道事業		2,898,000	2,758,000	2,690,000
浄化槽整備事業		168,000	211,000	281,000
工業用地造成事業		155,500	182,500	196,800
宅地造成事業		35,800	35,300	35,600
峰山財産区		6,500	6,700	6,600
五箇財産区		2,000	1,900	1,700
合 計		18,422,100	18,706,000	19,343,700

資料:市 財政課

## 18-3 企業会計当初予算額

			(単位:千円)		
会 計			平成 22 年度	平成 23 年度	平成 24 年度
水道事業	収益的	収入	607,750	634,724	613,589
		支出	586,360	596,062	724,021
	資本的	収入	484,802	419,802	570,502
		支出	724,768	697,633	774,016
病院事業	収益的	収入	5,965,000	6,011,000	6,247,000
		支出	5,965,000	6,011,000	6,247,000
	資本的	収入	362,460	476,300	638,336
		支出	612,728	774,768	945,553
合 計			7,888,856	8,079,463	

(注) 合計は収益的支出と資本的支出の合算額。

資料:市 財政課

## 18-4 一般会計歳入決算額

科 目	(単位:千円)		
	平成 21 年度	平成 22 年度	平成 23 年度
市税	5,574,170	5,237,370	5,129,377
地方譲与税	341,535	335,822	325,222
利子割交付金	19,942	26,821	18,894
配当割交付金	10,293	11,922	12,709
株式等譲渡所得割交付金	4,738	4,214	2,895
地方消費税交付金	646,979	645,868	613,597
ゴルフ場利用税交付金	12,132	11,189	10,773
自動車取得税交付金	153,906	114,196	106,835
国有提供施設等所在市町村助成交付金	7,408	7,809	7,524
地方特例交付金	100,379	146,024	120,583
地方交付税	13,110,265	13,899,038	14,574,852
交通安全対策特別交付金	10,658	10,640	10,585
分担金及び負担金	551,081	529,653	531,473
使用料及び手数料	566,757	572,809	577,776
国庫支出金	5,327,774	3,416,148	3,251,975
府支出金	2,310,738	2,213,307	2,545,919
財産収入	573,791	127,498	171,721
寄附金	5,535	4,511	15,925
繰入金	216,259	210,647	350,629
繰越金	823,601	996,044	884,646
諸収入	494,861	540,408	450,149
市債	5,377,300	4,750,600	4,062,300
合 計	36,240,102	33,812,538	33,776,359

資料:市 財政課

## 18-5 一般会計歳出目的別決算額

科 目	(単位:千円)		
	平成 21 年度	平成 22 年度	平成 23 年度
議会費	206,985	215,247	290,487
総務費	8,419,282	5,997,030	4,133,101
民生費	7,911,651	9,235,463	10,166,349
衛生費	3,378,211	3,434,130	3,453,784
労働費	230,101	175,490	215,262
農林水産業費	2,103,474	1,657,661	1,436,875
商工費	1,617,342	1,222,173	1,039,532
土木費	2,219,844	2,401,122	2,399,752
消防費	1,126,333	1,161,232	1,206,438
教育費	2,123,700	2,093,136	2,943,164
災害復旧費	231,139	27,423	375,034
公債費	5,675,996	5,307,785	5,447,116
合 計	35,244,058	32,927,892	33,106,894

資料:市 財政課

## 18-6 一般会計歳出性質別決算額

(単位:千円)

経費別	平成21年度		平成22年度		平成23年度	
	決算額	比率(%)	決算額	比率(%)	決算額	比率(%)
義務的経費	14,711,862	41.8	15,282,159	46.4	15,665,937	47.3
人件費	5,484,627	15.6	5,553,823	16.9	5,552,155	16.8
扶助費	3,551,247	10.1	4,420,559	13.4	4,666,674	14.1
公債費	5,675,988	16.1	5,307,777	16.1	5,447,108	16.4
任意的経費	13,323,139	37.7	13,203,216	40.1	12,720,931	38.4
物件費	4,173,916	11.8	4,593,750	14.0	4,525,312	13.7
維持補修費	349,052	1.0	501,561	1.5	574,562	1.7
補助費等	4,151,261	11.8	2,903,211	8.8	2,680,702	8.1
積立金	920,725	2.6	1,375,427	4.2	1,156,373	3.5
投資及び出資金	155,300	0.4	211,600	0.6	150,100	0.5
貸付金	423,054	1.2	31,915	0.1	13,785	0.0
繰出金	3,149,831	8.9	3,585,752	10.9	3,620,097	10.9
投資的経費	7,209,057	20.5	4,442,517	13.5	4,720,026	14.3
普通建設事業費	6,969,256	19.8	4,398,832	13.4	4,335,844	13.1
災害復旧事業費	239,801	0.7	43,685	0.1	384,182	1.2
合 計	35,244,058	100.0	32,927,892	100.0	33,106,894	100.0

資料:市 財政課

## 18-7 特別会計決算額

平成21年度

会 計	歳 入	歳 出
国民健康保険事業	7,318,225	7,194,928
国民健康保険直営診療所事業	403,134	393,986
老人保健事業	6,715	2,102
後期高齢者医療事業	535,189	531,328
介護保険事業	4,837,121	4,747,625
介護サービス事業	677,739	647,135
簡易水道事業	1,196,155	1,135,542
集落排水事業	632,085	618,779
公共下水道事業	3,593,990	3,537,594
浄化槽整備事業	93,968	85,145
土地取得事業	-	-
工業用地造成事業	589,245	586,789
宅地造成事業	48,021	12,179
峰山財産区	6,938	113
五箇財産区	2,225	144
合 計	19,940,750	19,493,389

平成22年度		歳	入	歳	出
会	計				
国民健康保険事業			7,326,228		7,167,036
国民健康保険直営診療所事業			390,799		382,101
老人保健事業			4,771		4,771
後期高齢者医療事業			565,168		559,308
介護保険事業			5,003,493		4,989,541
介護サービス事業			682,008		647,497
簡易水道事業			1,224,391		1,164,352
集落排水事業			702,084		684,832
公共下水道事業			2,739,583		2,678,400
浄化槽整備事業			152,177		145,733
土地取得事業			-		-
工業用地造成事業			269,856		268,431
宅地造成事業			35,851		167
峰山財産区			6,878		117
五箇財産区			2,081		87
合	計		19,105,368		18,692,373

平成23年度		歳	入	歳	出
会	計				
国民健康保険事業			7,147,056		6,963,448
国民健康保険直営診療所事業			405,092		398,683
老人保健事業			-		-
後期高齢者医療事業			578,426		572,667
介護保険事業			5,202,039		5,143,526
介護サービス事業			656,712		648,946
簡易水道事業			1,210,712		1,136,504
集落排水事業			522,413		510,971
公共下水道事業			2,553,722		2,503,925
浄化槽整備事業			192,086		180,125
工業用地造成事業			188,225		185,620
宅地造成事業			35,691		37
峰山財産区			6,814		135
五箇財産区			1,995		100
合	計		18,700,983		18,244,687

資料:市 財政課

## 18-8 公営企業会計決算額

平成21年度

会 計		収 入	支 出
水道事業	収益的	631,769	589,829
	資本的	542,567	722,556
病院事業	収益的	5,586,001	5,490,400
	資本的	639,319	876,968

平成22年度

会 計		収 入	支 出
水道事業	収益的	668,361	668,600
	資本的	800,527	1,080,285
病院事業	収益的	5,798,527	5,590,242
	資本的	387,960	690,658

平成23年度

会 計		収 入	支 出
水道事業	収益的	629,782	637,291
	資本的	312,779	492,134
病院事業	収益的	6,059,818	5,826,670
	資本的	419,375	743,609

資料:市 財政課

## 18-9 財政指標(普通会計等)

(単位:千円・%)

財 政 指 標		平 成 21 年 度	平 成 22 年 度	平 成 23 年 度
標準財政規模		18,707,612	20,926,509	20,768,885
財政力指数		0.369	0.346	0.334
財政力指数(3ヵ年平均)		0.384	0.367	0.350
經常収支比率		92.5	89.7	90.7
起債制限比率		12.4	11.2	10.7
起債制限比率(3ヵ年平均)		13.2	12.5	11.4
公債費比率		16.7	15.2	14.7
実質赤字比率		-	-	-
連結実質赤字比率		-	-	-
実質公債費比率(3ヵ年平均)		16.5	16.1	15.7
将来負担比率		152.1	122.7	110.2
資 金 不 足 比 率	病院事業会計	-	-	-
	水道事業会計	-	-	-
	簡易水道事業特別会計	-	-	-
	集落排水事業特別会計	-	-	-
	公共下水道事業特別会計	-	-	-
	浄化槽整備事業特別会計	-	-	-
	工業用地造成事業特別会計 宅地造成事業特別会計	-	-	-

資料:市 財政課

## 18-10 基金年度末現在高

一般会計

(単位:千円)

基金の種類	平成21年度	平成22年度	平成23年度
財政調整基金	1,634,027	1,984,741	1,885,257
減債基金	325,955	326,094	326,178
地域環境保全基金	35,953	25,969	15,976
奨学基金	208,620	206,330	201,241
災害対策基金	57,190	54,914	65,135
観光インフラ整備等促進実行調整費基金	96,469	95,362	115,763
地域振興基金	1,624,885	1,895,575	2,246,065
ふるさと応援基金	17,702	18,081	40,071
公共事業促進基金	50,000	50,021	-
過疎地域振興基金	-	63,200	130,216
合併特例措置遞減対策準備基金	-	500,000	1,000,129
合 計	4,050,801	5,220,287	6,026,031

特別会計

基金の種類	平成21年度	平成22年度	平成23年度
国民健康保険事業基金	213,676	354,892	354,984
介護給付費準備基金	457,374	457,568	320,102
介護従事者処遇改善臨時特例基金	24,582	12,121	-
介護サービス事業基金	52,227	52,249	32,263
簡易水道事業基金	6,504	10,962	17,358
集落排水事業基金	45,400	62,179	76,055
公共下水道事業減債基金	299,319	168,447	68,490
浄化槽整備事業基金	14,612	18,024	21,451
合 計	1,113,694	1,136,442	890,703

資料:市 財政課

## 18-11 市債年度末現在高

一般会計 起債の種類		(単位:千円)		
		平成21年度	平成22年度	平成23年度
公共事業等債		2,446,989	2,188,349	1,883,988
公営住宅建設事業債		381,938	347,665	318,612
災害復旧事業債		530,374	456,425	436,866
教育・福祉施設等整備事業債		5,223,405	4,404,557	3,799,997
うち一般廃棄物処理事業債		3,328,799	2,692,161	2,073,330
一般単独事業債		13,546,548	14,101,613	14,266,331
うち合併特例事業債		8,085,357	9,232,450	10,510,226
辺地対策事業債		640,675	518,492	389,387
過疎対策事業債		4,619,149	4,484,102	4,267,267
厚生福祉施設整備事業債		276,391	238,597	201,552
国の予算貸付債(公有林整備事業債)		932,426	870,124	818,308
地域改善対策事業債		30,706	10,323	-
財源対策債		903,644	734,057	579,776
減収補てん債		144,200	144,200	144,200
臨時財政特例債		62,340	46,158	30,506
減税補てん債		783,307	693,390	602,358
臨時税収補てん債		213,668	188,851	163,515
臨時財政対策債		9,445,812	10,905,528	11,775,539
調整債(60.61.62.63年度分)		24,703	16,501	9,631
京都府貸付金		1,373,605	1,303,620	1,190,070
その他		264,204	252,686	240,884
うち一般会計出資債		255,528	244,802	233,808
うち調整債(平成元年度以降分)		8,676	7,884	7,076
合 計		41,844,084	41,905,238	41,118,787
特別会計				
起債の種類		平成21年度	平成22年度	平成23年度
国民健康保険事業債		200,000	200,000	160,000
国民健康保険直営診療所事業債		72,053	61,204	46,476
介護サービス事業債		1,035,977	991,117	945,376
簡易水道事業債		6,617,357	6,667,451	6,588,328
集落排水事業債		3,110,180	3,157,193	3,099,233
公共下水道事業債		19,853,892	20,200,349	20,401,462
浄化槽整備事業債		213,543	260,374	327,464
工業用地造成事業債		1,438,446	1,476,738	1,311,854
合 計		32,541,448	33,014,426	32,880,193
企業会計				
起債の種類		平成21年度	平成22年度	平成23年度
上水道事業債		3,020,702	3,339,960	3,362,869
病院事業債		4,853,958	4,606,231	4,360,265
合 計		7,874,660	7,946,191	7,723,134

資料:市 財政課

# 19. 税

## 19-1 市税

(単位:千円)

年度		予算額 (A)	調定済額 (B)	収納済額 (C)	不納欠損額	収入未済額	C/A (%)	C/B (%)
平成21年度	現年	5,492,135	5,622,970	5,524,512	290	98,168	100.59	98.25
	滞納	49,578	416,694	49,658	46,247	320,789	100.16	11.92
平成22年度	現年	5,172,723	5,277,385	5,182,251	435	94,699	100.18	98.20
	滞納	55,117	418,306	55,119	24,640	338,547	100.00	13.18
平成23年度	現年	5,042,545	5,144,635	5,056,922	880	86,833	100.29	98.30
	滞納	72,453	431,851	72,455	17,390	342,006	100.00	16.78
市民税	現年	2,076,978	2,114,982	2,084,653	68	30,261	100.37	98.57
	滞納	28,655	124,682	28,656	3,867	92,159	100.00	22.98
固定資産税	現年	2,446,819	2,506,662	2,453,057	808	52,797	100.25	97.86
	滞納	40,352	275,740	40,353	12,712	222,675	100.00	14.63
軽自動車税	現年	152,444	156,112	152,724	4	3,384	100.18	97.83
	滞納	2,966	12,221	2,966	749	8,506	100.00	24.27
たばこ税	現年	321,899	321,899	321,899	-	-	100.00	100.00
鉱産税	現年	376	377	377	-	-	100.00	100.00
特別土地保有税	滞納	1	9,439	-	-	9,439	0.00	0.00
都市計画税	滞納	39	6,350	39	62	6,249	100.00	0.62
入湯税	現年	44,029	44,603	44,212	-	391	100.42	99.12
	滞納	440	3,419	441	-	2,978	100.23	12.88

資料:市 税務課

## 19-2 個人・法人市民税・固定資産税等の納税義務者数

(単位:人)

年度	納税義務者数			
	個人市民税	法人市民税	固定資産税	軽自動車税
平成22年度	26,291	1,063	38,447	21,726
平成23年度	26,445	1,050	38,378	21,535
平成24年度	26,443	1,067	38,318	21,522

(注) 課税状況・概要調書に記載された数値である。

資料:市 税務課



# 消防・警察

## 20. 消防・防災

### 20-1 消防職員

平成24年4月1日現在

定数及び現員数

(単位:人)

区分	消防監	消防司令長	消防司令	消防司令補	消防士長	消防副士長	消防士	計
定数	条例定数							100
現員数	-	1	9	25	40	4	15	94

年齢別階級状況

区分	消防監	消防司令長	消防司令	消防司令補	消防士長	消防副士長	消防士	計
20歳未満	-	-	-	-	-	-	-	-
20～24	-	-	-	-	-	-	10	10
25～29	-	-	-	-	1	4	5	10
30～34	-	-	-	-	7	-	-	7
35～39	-	-	-	-	16	-	-	16
40～44	-	-	-	-	16	-	-	16
45～49	-	-	-	17	-	-	-	17
50～54	-	-	3	7	-	-	-	10
55歳以上	-	1	6	1	-	-	-	8
計	-	1	9	25	40	4	15	94

構成比(%)	-	1.1	9.6	26.5	42.5	4.3	16.0	100
--------	---	-----	-----	------	------	-----	------	-----

資料:市 消防本部

### 20-2 防火対象物の状況

平成24年3月31日現在

(単位:箇所)

区分		峰山町	大宮町	網野町	丹後町	弥栄町	久美浜町	計
1	ロ 公会堂・集会場	4	1	3	3	2	11	24
2	イ キャバレー・ナイトクラブの類	1	2	-	-	-	-	3
	ロ 遊技場・ダンスホール	4	1	2	1	-	-	8
3	イ 待合・料理店の類	3	1	-	-	-	-	4
	ロ 飲食店	10	12	7	3	2	4	38
4	百貨店・マーケット等	26	16	14	5	2	10	73
5	イ 旅館・ホテル・宿泊所	5	2	80	25	2	54	168
	ロ 寄宿舎・下宿・共同住宅	2	1	1	1	4	1	10
6	イ 病院・診療所・助産所	1	1	-	2	1	1	6
	ロ 救護施設・乳児院・認知症高齢者グループホーム等	2	4	2	1	5	1	15
	ハ 老人福祉施設・障害者福祉サービス等	11	8	8	5	4	8	44
ニ 幼稚園・盲(ろう、養護)学校	1	-	1	-	-	-	2	
7	小・中・高等学校・大学の類	8	4	9	6	6	10	43
8	図書館・博物館・美術館の類	-	-	2	1	-	1	4
9	ロ イ以外の公衆浴場	-	-	1	-	2	-	3
11	神社・寺院・教会の類	6	1	1	1	-	4	13
12	イ 工場・作業場	4	1	1	1	1	2	10
15	前各項に該当しない事業場	16	4	7	8	6	5	46
16	イ 特定防火対象物が存する複合対象物	23	13	29	5	6	5	81
	ロ イに掲げる以外の複合対象物	7	5	-	1	2	3	18
17	重要文化財等の建造物	1	-	-	-	-	2	3
合計		135	77	168	69	45	122	616

(注) 消防法第8条第1項に定める防火対象物。

(注) 区分は消防法施行令別表第1による。

資料:市 消防本部

20-3 中高層建築物の棟数

平成24年3月31日現在

(単位:棟)

区分	峰山町					大宮町		網野町					丹後町			弥栄町					
	3階	4階	5階	6階	8階	3階	4階	3階	4階	5階	6階	7階	8階	3階	4階	5階	3階	4階	10階		
1	口	公会堂・集会場	-	-	-	-	1	-	-	-	-	-	-	1	-	-	-	-	-		
3	口	飲食店	-	-	-	-	-	-	1	-	-	-	-	-	-	-	-	-	-		
4		百貨店・マーケット等	2	-	-	-	-	-	2	-	-	-	-	-	-	-	-	-			
5	イ	旅館・ホテル・宿泊所	1	-	-	1	2	1	-	12	4	6	3	2	1	3	4	-	2	-	
	ロ	寄宿舎・下宿・共同住宅	7	2	2	-	-	6	-	2	-	1	-	-	-	1	3	-	6	-	
6	イ	病院・診療所・助産所	-	1	-	-	-	-	-	1	1	-	-	-	-	1	-	-	3	1	
	ロ	救護施設・乳児院・認知症高齢者グループホーム等	-	-	-	-	-	1	-	2	-	1	-	-	-	-	-	-	2	-	
	ハ	老人福祉施設・障害者福祉サービス等	-	-	-	-	-	-	-	-	-	-	-	-	-	1	-	-	1	-	
7		小・中・高等学校・大学の類	4	3	-	-	-	2	-	5	2	-	-	-	-	2	1	-	4	-	
8		図書館・博物館・美術館の類	-	-	-	-	-	-	-	-	-	-	-	-	-	-	-	-	-	-	
12	イ	工場・作業場	2	-	-	-	-	-	-	5	-	-	-	-	-	-	-	-	-		
14		倉庫	2	-	-	-	-	1	-	-	-	-	-	-	1	-	-	-	-		
15		前各項に該当しない事業場	9	6	1	-	-	1	2	5	-	-	-	-	-	7	1	-	3	-	
16	イ	特定防火対象物が存する複合対象物	8	1	-	-	-	1	-	4	1	-	-	-	-	1	-	1	1	-	
	ロ	イに掲げる以外の複合対象物	3	-	-	-	-	-	-	-	-	-	-	-	-	-	-	-	-		
合計			38	13	3	1	2	14	2	39	8	8	3	2	1	18	9	1	22	1	1

区分	久美浜町					合計								
	3階	4階	5階	6階	7階	3階	4階	5階	6階	7階	8階	10階		
1	口	公会堂・集会場	-	-	-	-	2	-	-	-	-	-		
3	口	飲食店	-	-	-	-	1	-	-	-	-	-		
4		百貨店・マーケット等	-	-	-	-	4	-	-	-	-	-		
5	イ	旅館・ホテル・宿泊所	11	5	2	1	1	30	13	8	5	3	3	
	ロ	寄宿舎・下宿・共同住宅	3	-	-	-	-	25	5	3	-	-	1	
6	イ	病院・診療所・助産所	1	-	-	-	-	6	3	-	-	-	-	
	ロ	救護施設・乳児院・認知症高齢者グループホーム等	-	-	-	-	-	5	-	1	-	-	-	
	ハ	老人福祉施設・障害者福祉サービス等	-	-	-	-	-	2	-	-	-	-	-	
7		小・中・高等学校・大学の類	13	-	-	-	-	30	6	-	-	-	-	
8		図書館・博物館・美術館の類	-	-	-	-	-	-	-	-	-	-	-	
12	イ	工場・作業場	-	-	-	-	-	7	-	-	-	-	-	
14		倉庫	-	-	-	-	-	4	-	-	-	-	-	
15		前各項に該当しない事業場	4	-	-	-	-	29	9	1	-	-	-	
16	イ	特定防火対象物が存する複合対象物	-	-	-	-	-	15	2	1	-	-	-	
	ロ	イに掲げる以外の複合対象物	-	-	-	-	-	3	-	-	-	-	-	
合計			32	5	2	1	1	163	38	14	5	3	3	1

(注) 区分は消防法施行令別表第1による。

資料:市 消防本部

## 20-4 建築確認同意(通知)件数

平成24年3月31日現在

(単位:件)

区分		総数	新築	増築	改築	用途変更	その他
1	イ 劇場・映画館・演劇場等	-	-	-	-	-	-
	ロ 公会堂・集会場	-	-	-	-	-	-
3	口 飲食店	1	1	-	-	-	-
4	百貨店・マーケット等	1	1	-	-	-	-
5	イ 旅館・ホテル・宿泊所	2	-	2	-	-	-
	ロ 寄宿舎・下宿・共同住宅	2	2	-	-	-	-
6	イ 病院・診療所・助産所	1	1	-	-	-	-
	ロ 救護施設・乳児院・認知症高齢者グループホーム等	5	3	1	-	-	1
7	小学校・中学校・高等学校	4	4	-	-	-	-
11	寺院・神社	4	1	1	-	-	2
12	イ 工場・作業場	2	1	1	-	-	-
13	イ 自動車車庫・駐車場	5	1	4	-	-	-
14	倉庫	-	-	-	-	-	-
15	前各項に該当しない事業場	1	1	-	-	-	-
専用住宅		4	4	-	-	-	-
併用住宅等		-	-	-	-	-	-
危険物製造所等		3	2	1	-	-	-
その他(計画通知、確認通知等)		-	-	-	-	-	-
合計		55	48	4	1	-	2
(注) 区分は消防法施行令別表第1による。		90	70	14	1	-	5

## 20-5 危険物施設数の規模別構成比

平成24年3月31日現在

(単位:箇所)

区分		5倍以下	5倍を超え 10倍以下	10倍を超え 50倍以下	50倍を超え 100倍以下	100倍を超え 150倍以下	150倍を超え 200倍以下	200倍を 超えるもの	合計
製造所		-	1	-	-	-	-	-	1
貯蔵所	屋内貯蔵所	11	7	1	-	-	-	-	19
	屋外タンク貯蔵所	4	1	8	1	-	-	-	14
	屋内タンク貯蔵所	-	-	1	-	-	-	-	1
	地下タンク貯蔵所	46	39	27	2	-	-	-	114
	移動タンク貯蔵所	24	-	1	-	-	-	-	25
	屋外貯蔵所	-	1	1	-	-	-	-	2
取扱所	給油取扱所	1	5	18	7	7	13	8	59
	販売取扱所	1	-	-	-	-	-	-	1
	一般取扱所	32	10	11	-	-	-	-	53
合計		119	64	68	10	7	13	8	289

(注) 倍数は「指定数量」を基にして、消防法の規制を受けている。

(注) 危険物の規模を示している。

資料:市 消防本部

## 20-6 危険物施設数の状況

平成24年3月31日現在

(単位:箇所)

区分		峰山町	大宮町	網野町	丹後町	弥栄町	久美浜町	合計
製造所		-	-	-	-	-	1	1
小計		-	-	-	-	-	1	1
貯蔵所	屋内貯蔵所	7	3	3	3	2	1	19
	屋外タンク貯蔵所	-	3	4	2	1	4	14
	屋内タンク貯蔵所	-	-	-	-	-	1	1
	地下タンク貯蔵所	25	10	32	14	17	16	114
	移動タンク貯蔵所	6	-	6	-	5	8	25
	屋外貯蔵所	-	-	-	1	-	1	2
小計		38	16	45	20	25	31	175
取扱所	給油取扱所	12	9	15	7	4	12	59
	販売取扱所	-	1	-	-	-	-	1
	一般取扱所	16	9	10	5	3	10	53
	小計	28	19	25	12	7	22	113
合計		66	35	70	32	32	54	289

資料:市 消防本部

## 20-7 消防力の整備指針

平成24年4月1日現在

種類	施設の基準 指針配置基準	現有数
署所	4	4
消防ポンプ自動車(台)	3	3
はしご車又は屈折はしご車(台)	1	-
化学消防自動車(台)	1	1
救急自動車(台)	4	4
救助工作車(台)	1	1
特殊車両 指令・指揮車他(台)	5	5
電源照明車(台)	1	1
非常用救急自動車(台)	1	1

消防本部・署所の基準  
(単位:台)

車両の種類		基準台数	現有台数 (非常用を除く)	区分	基準数	現員数 (単位:人)
消防	消防ポンプ自動車	3	3	指揮隊員	9	66
	はしご自動車	1	-	消防隊員	36	
	化学消防車	1	1	救急隊員	36	
	特殊車等	-	-	救助隊員	15	
	救急	救急自動車	4	4	通信員	9
救助	救助工作車	1	1	予防要員	6	4
合計		10	9	上記以外的人员	16	16
				合計	127	95

資料:市 消防本部

## 20-8 消防団車両保有状況

平成24年4月1日現在

車両の種類	峰山町	大宮町	網野町	丹後町	弥栄町	久美浜町	合計 (単位:台)
水槽付ポンプ車	2	1	1	-	-	-	4
ポンプ車	7	6	7	4	5	6	35
小型動力ポンプ付積載車	3	4	6	9	3	6	31
軽積載車	-	-	7	-	5	-	12

資料:市 総務課

## 20-9 消防相互応援協定の締結状況

平成24年4月1日現在

	協定方消防組合	協定年月日	協定事項
消防相互応援に関する協定	宮津与謝消防組合	昭和63年3月28日	常備消防における火災、救急及び救助業務
	豊岡市 (豊岡市消防本部)	平成元年6月22日	
	京都府内の市町村等	平成元年12月1日	災害に対処する業務
	舞鶴市・福知山市・綾部市・宮津市・伊根町・与謝野町・宮津与謝消防組合	平成21年2月1日	

資料:市 総務課・消防本部

### 20-10 管内の水利状況

平成24年4月1日現在

(単位:箇所)

区分			峰山町	大宮町	網野町	丹後町	弥栄町	久美浜町	計
防火水槽	40トン以上	有蓋	116	96	116	84	60	88	560
		無蓋	-	-	-	5	-	12	17
	20～40トン未満	有蓋	26	11	21	-	4	-	62
		無蓋	-	-	-	-	-	3	3
自然水利・河川・その他			-	10	6	2	6	39	63
消火栓(基準)			22	33	67	82	356	946	1,506

資料:市 総務課

### 20-11 消防団の状況

平成24年4月1日現在

(単位:人)

区分	消防分団数	団員数	分団数		平均年齢	
			団員数		平均年齢	
			男子実数	女子実数	男子	女子
本部		22	13	9	45	31
峰山町	6	344	344	-	34	-
大宮町	3	278	278	-	36	-
網野町	4	385	385	-	33	-
丹後町	4	224	224	-	35	-
弥栄町	5	196	196	-	35	-
久美浜町	4	240	240	-	32	-
合計	26	1,689	1,680	9	34	31

#### 消防団員数

区分	峰山町	大宮町	網野町	丹後町	弥栄町	久美浜町	計
団長	-	-	-	-	1	-	1
副団長	1	1	1	1	1	1	6
本部付分団長	1	1	1	1	1	1	6
分団長	6	3	4	4	5	4	26
副分団長	6	3	4	4	5	4	26
部長	20	9	14	13	12	12	80
指導員(部長)	12	9	17	12	8	12	70
班長	37	33	23	25	14	24	156
団員	263	221	323	166	152	184	1,309
女性団員	4	2	3	-	-	-	9
計	350	282	390	226	199	242	1,689

資料:市 総務課

### 20-12 過去3年間の火災発生状況

(単位:件)

年次	合計件数	建物火災	林野火災	車両火災	船舶火災	その他
平成22年	21	17	-	-	3	1
平成23年	21	14	-	1	2	4
平成24年	27	19	-	2	5	1

資料:市 消防本部

### 20-13 署所別発生状況(火災)

平成25年1月1日現在

名称	件数	火災種別					焼損棟数				損害見積額(千円)
		建物	林野	車両	船舶	その他	全焼	半焼	部分焼	ぼや	
本署	13	10	1	2	-	-	3	1	3	4	27,297
網野分署	7	4	1	1	-	1	1	1	1	2	19,186
久美浜分署	6	4	-	2	-	-	1	1	1	1	1,232
竹野川分遣所	1	1	-	-	-	-	-	-	-	1	3
計	27	19	2	5	-	1	5	3	5	8	47,718

資料:市 消防本部

### 20-14 火災の概況

平成25年1月1日現在

区分		平成22年		平成23年		平成24年		前年比 (△減)
			内爆発		内爆発		内爆発	
火災件数	建物	17	-	14	-	19	-	5
	林野	-	-	1	-	2	-	1
	車両	3	-	2	-	5	-	3
	船舶	-	-	-	-	-	-	-
	その他	1	-	4	-	1	-	△ 3
計		21	-	21	-	27	-	6
焼損面積	建物火災(m <sup>2</sup> )	3,136	-	447	-	1,149	-	702
	林野火災(a)	30	-	6	-	26	-	20
焼損棟数	全焼	15	-	3	-	5	-	2
	半焼	3	-	2	-	3	-	1
	部分焼	17	-	4	-	5	-	1
	ぼや	4	-	6	-	8	-	2
損害額 (千円)	建物火災	168,316	-	23,252	-	47,244	-	4,892
	林野火災	-	-	-	-	-	-	-
	車両火災	301	-	100	-	474	-	374
	船舶火災	-	-	-	-	-	-	-
	その他	-	-	431	-	-	-	△ 431
計		168,617	-	23,783	-	47,718	-	4,835
り災世帯数	全損	7	-	2	-	4	-	2
	半損	2	-	2	-	1	-	△ 1
	小損	11	-	5	-	12	-	7
り災人員(人)		60	-	32	-	31	-	△ 1
人的被害 (人)	死者	2	-	1	-	3	-	2
	負傷者	10	-	4	-	6	-	2
1件平均損害額(千円)		8,029	-	1,133	-	1,835	-	△ 207
一日平均損害額(千円)		462	-	65	-	130	-	13
1件平均焼 損面積	建物火災(m <sup>2</sup> )	184	-	32	-	60	-	28
	林野火災(a)	-	-	6	-	13	-	7

資料:市 消防本部

## 20-15 原因別火災発生状況

平成25年1月1日現在

(単位:件)

区分	たばこ	コンロ	ストーブ	煙突・ 煙道	電気 機器	ラマ イタチ・	たき 火	灯 火	放 火	疑 い	放 火の その他	不 明	合 計
建物	1	5	1	2	-	1	-	1	1	1	3	3	19
林野	-	-	-	-	-	-	-	-	-	-	2	-	2
車両	-	-	-	-	1	-	1	1	-	-	1	1	5
船舶	-	-	-	-	-	-	-	-	-	-	-	-	-
その他	-	-	-	-	-	-	-	-	-	-	-	1	1
合計	1	5	1	2	1	1	1	2	1	1	6	5	27

資料:市 消防本部

## 20-16 過去3年間の出場状況(救急)

(単位:件)

年次	合計 件数	火災	自然 災害	水難	交通	労働 災害	運動 競技	一般 負傷	加害	自損	急病	その他 転院
平成22年	2,450	21	-	15	289	18	35	288	9	29	1,531	215
平成23年	2,591	11	1	12	289	21	21	341	11	21	1,624	239
平成24年	2,536	15	1	13	252	27	20	369	6	17	1,582	234

資料:市 消防本部

## 20-17 署所別出場状況(救急)

平成24年

出場件数

(単位:件)

名称	火災	自然災害	水難	交通	労働災害	運動競技	一般負傷	加害	自損	急病	その他 転院	合計
本署	5	1	1	146	12	6	141	2	8	737	157	1,216
網野分署	2	-	3	45	6	6	99	1	5	412	28	607
久美浜分署	-	-	7	40	5	3	65	2	3	246	40	411
竹野川分遣所	8	-	2	21	4	5	64	1	1	187	9	302
計	15	1	13	252	27	20	369	6	17	1,582	234	2,536

搬送人員

(単位:人)

名称	火災	自然災害	水難	交通	労働災害	運動競技	一般負傷	加害	自損	急病	その他 転院	合計
本署	1	1	1	161	12	5	132	2	4	686	151	1,156
網野分署	1	-	1	45	6	6	91	1	1	381	24	557
久美浜分署	-	-	2	41	5	3	64	1	3	232	28	379
竹野川分遣所	3	-	1	22	4	5	63	-	-	174	8	280
計	5	1	5	269	27	19	350	4	8	1,473	211	2,372

資料:市 消防本部

## 20-18 救急の概要

(単位:件)

区分	平成22年	平成23年	平成24年	前年比(△減)	
出場件数	2,450	2,591	2,536	△ 55	
搬送人員	2,303	2,449	2,372	△ 77	
事故種別 救急 出場 件数	火災	21	11	15	4
	自然災害	-	1	1	-
	水難	15	12	13	1
	交通	289	289	252	△ 37
	労働災害	18	21	27	6
	運動競技	35	21	20	△ 1
	一般負傷	288	341	369	28
	加害	9	11	6	△ 5
	自損行為	29	21	17	△ 4
	急病	1,531	1,624	1,582	△ 42
その他	転院	209	234	210	△ 24
	医師搬送	-	-	14	14
	資器材搬送	-	-	-	-
	その他	6	5	10	5
不搬送件数	204	184	184	-	
一日平均出場件数	6.71	7.10	6.93	△ 0.17	
一日平均搬送人員	6.31	6.71	6.48	△ 0.23	
一件平均搬送人員	0.94	0.95	0.94	△ 0.01	

資料:市 消防本部

## 20-19 現場到着所要時間別出場状況

平成24年

(単位:件)

区分	3分未満	3分以上 5分未満	5分以上 10分未満	10分以上 20分未満	20分以上	合計	平均 (分)	全国平均 (分)
急病	26	119	850	548	39	1,582	8.9	8.2
交通	3	15	147	73	14	252		
一般負傷	3	30	227	100	9	369		
その他	10	38	209	62	14	333		
合計	42	202	1,433	783	76	2,536		

(注) 全国平均は、平成22年の平均である。

資料:市 消防本部

20-20 過去3年間の出場状況(救助)

(単位:件)

年次	合計	火災	交通 事故	水難 事故	自然 災害	機械 事故	建物 事故	ガス 酸欠 事故	破裂 事故	その
	件数									他
平成22年	45	-	30	7	-	-	-	1	-	7
平成23年	46	-	30	6	1	2	-	-	-	7
平成24年	38	-	22	7	1	-	-	-	-	8

資料:市 消防本部

20-21 署所別出場状況(救助)

平成24年

区分	本署				網野分署				久美浜分署				竹野川分遣所				合計			
	出 場 件 数	活 動 件 数	活 動 人 員	救 助 人 員	出 場 件 数	活 動 件 数	活 動 人 員	救 助 人 員	出 場 件 数	活 動 件 数	活 動 人 員	救 助 人 員	出 場 件 数	活 動 件 数	活 動 人 員	救 助 人 員	出 場 件 数	活 動 件 数	活 動 人 員	救 助 人 員
火災	-	-	-	-	-	-	-	-	-	-	-	-	-	-	-	-	-	-	-	-
交通事故	10	6	48	6	3	2	12	2	7	5	39	6	2	1	11	1	22	14	110	15
水難事故	-	-	-	-	2	-	-	-	4	3	14	3	1	1	3	1	7	4	17	4
自然災害	1	-	-	-	-	-	-	-	-	-	-	-	-	-	-	-	1	-	-	-
機械事故	-	-	-	-	-	-	-	-	-	-	-	-	-	-	-	-	-	-	-	-
建物事故	-	-	-	-	-	-	-	-	-	-	-	-	-	-	-	-	-	-	-	-
ガス酸欠事故	-	-	-	-	-	-	-	-	-	-	-	-	-	-	-	-	-	-	-	-
破裂事故	-	-	-	-	-	-	-	-	-	-	-	-	-	-	-	-	-	-	-	-
その他	2	2	19	2	2	1	7	1	-	-	-	-	4	2	21	2	8	5	47	5
合計	13	8	67	8	7	3	19	3	11	8	53	9	7	4	35	4	38	23	174	24

資料:市 消防本部

20-22 救助の概要

(単位:件)

区分		平成22年	平成23年	平成24年	前年比(△減)
出場件数		45	46	38	△ 8
事故 種 別 救 助 出 場 件 数	火災	-	-	-	-
	交通事故	30	30	22	△ 8
	水難事故	7	6	7	1
	自然災害	-	1	1	-
	機械事故	-	2	-	△ 2
	建物事故	-	-	-	-
	ガス酸欠事故	1	-	-	-
	破裂事故	-	-	-	-
	その他	7	7	8	1
活動件数		23	27	23	△ 4
活動人員		198	232	174	△ 58
救助人員		24	32	24	△ 8

資料:市 消防本部



20-23 医療機関別搬送状況(救急)

平成24年

(単位:人)

名称	本署		網野分署		久美浜分署		竹野川分遣所		小計		合計
	男	女	男	女	男	女	男	女	男	女	
丹後中央病院	304	299	93	100	16	16	23	16	436	431	867
弥栄病院	106	129	102	105	3	1	110	92	321	327	648
久美浜病院	20	13	48	54	154	117	-	3	222	187	409
与謝の海病院	115	85	15	13	3	2	8	12	141	112	253
豊岡病院	39	27	10	9	38	27	7	4	94	67	161
丹後ふるさと病院	-	-	2	6	-	-	1	2	3	8	11
大井医院	-	-	-	-	-	-	-	-	-	-	-
その他の病院	5	13	-	-	2	-	1	1	8	14	22
病院外	-	1	-	-	-	-	-	-	-	1	1
小計	589	567	270	287	216	163	150	130	1,255	1,147	2,372
合計	1,156		557		379		280		2,372		

資料:市 消防本部

20-24 119番の通報状況と内訳

覚知区分別通報状況

(単位:件)

災害等総受信件数

年次	119番受信				小計 ⑤ (①+④)	119番以外の 受信 ⑥	総受信件数 ⑦ (⑤+⑥)
	119番 専用回線受信 ①	携帯119番受信		計 ④ (②+③)			
		指令室受信 ②	管外転送受 ③				
平成22年	2,933	737	21	758	3,691	2	3,693
平成23年	2,874	754	21	775	3,649	-	3,649
平成24年	2,700	816	20	836	3,536	4	3,540
前年比(△減)	△ 174	62	△ 1	61	△ 113	4	△ 109

(注) ②は重複、悪戯、問い合わせ等を含む。

(注) ③は豊岡市、宮津与謝管内間での転送、受信を含む。

平成24年 119番の内訳

	専用回線受信数	携帯指令室受信	携帯管外転送受
有効受信数	1,661	506	9
いたずら、間違い、不明等	175	122	9
問い合わせ等(病院照会)	864	188	2
合計	2,700	816	20

資料:市 消防本部

## 21. 警察

### 21-1 警察職員数

各年4月1日現在

(単位:人)

年次	総数	警視	警部	警部補	巡查部長	巡查	事務職員
平成22年	122	2	8	30	44	32	6
平成23年	120	2	8	37	46	21	6
平成24年	121	2	8	26	42	37	6

資料:府 京丹後警察署

### 21-2 交番・駐在所等

平成24年4月1日現在

区分	交番		駐在所	
	箇所数(箇所)	職員数(人)	箇所数(箇所)	職員数(人)
峰山町	1	12	2	2
大宮町	-	-	4	4
網野町	1	10	3	3
丹後町	-	-	3	3
弥栄町	-	-	2	2
久美浜町	1	8	5	5
合計	3	30	19	19

資料:府 京丹後警察署

### 21-3 刑法犯罪発生検挙状況

年次	認知数(件)	検挙数(件)	検挙人員(人)	
			総数	うち少年
平成21年	438	189	137	61
平成22年	480	162	123	45
平成23年	417	157	132	41
凶悪犯	2	1	1	-
粗暴犯	20	20	24	4
窃盗犯	287	107	86	29
知能犯	11	10	5	-
風俗犯	2	3	3	-
その他	95	16	13	8

(注) 「凶悪犯」とは、殺人・強かん・放火・強盗、「窃盗犯」とは、空き巣・車上狙い・オートバイ盗・自転車盗など、「粗暴犯」とは、暴行・傷害・恐喝。

資料:府 京丹後警察署

### 21-4 交通事故類型別発生状況及び安全施設

年次	交通事故(件)						安全施設(箇所)	
	総数	人対車両事故	車両相互事故	車両単独事故	踏切事故	不明その他	信号機	横断歩道橋
平成21年	232	24	192	16	-	-	125	1
平成22年	236	34	189	13	-	-	127	1
平成23年	235	27	199	7	2	-	134	1

(注) 安全施設数は、各年4月1日現在。

資料:府 京丹後警察署

## 21-5 交通事故による年齢別死傷者数

平成21年度

区分	総数	6歳以下	7～12	13～15	16～19	20～29	30～39	40～49	50～59	60歳以上
合計	296	4	15	8	8	24	46	37	42	112 (69)
死亡	5	-	-	-	-	-	-	-	-	5 (5)
負傷者	291	4	15	8	8	24	46	37	42	107 (64)

平成22年度

区分	総数	6歳以下	7～12	13～15	16～19	20～29	30～39	40～49	50～59	60歳以上
合計	319	13	20	6	25	34	44	53	31	93 (71)
死亡	6	-	-	-	-	-	-	-	-	6 -
負傷者	313	13	20	6	25	34	44	53	31	87 (65)

平成23年度

区分	総数	6歳以下	7～12	13～15	16～19	20～29	30～39	40～49	50～59	60歳以上
合計	298	5	11	6	9	45	36	50	42	94 (76)
死亡	1	-	-	-	-	-	-	-	-	1 (1)
負傷者	297	5	11	6	9	45	36	50	42	93 (-)

(注) 60歳以上のうち、( )内は65歳以上のうち数。

資料:府 京丹後警察署

# 教育・文化

## 22. 教育

### 22-1 学校の状況

平成24年5月1日現在

(単位:人)

種別	学校数			園児・児童・生徒・学生数			教員数	職員数
	総数	本校	分校	総数	男	女	本務	本務
総数	47	45	2	5,366	2,737	2,629	683	116
幼稚園	4	4	-	162	69	93	18	-
小学校	29	29	-	3,218	1,627	1,591	337	50
中学校	9	9	-	1,831	933	898	173	28
高等学校	5	3	2	155	108	47	155	38

平成24年学校基本調査

資料:市 総務課

### 22-2 幼稚園の状況

各年5月1日現在

(単位:人)

年次	名称	学級数	園児数			教員数	職員数
			総数	男	女	本務	本務
平成22年	峰山幼稚園	2	39	16	23	3	-
	網野幼稚園	2	48	22	26	3	-
	丹後幼稚園	2	6	6	-	2	-
平成23年	峰山幼稚園	2	36	17	19	3	1
	網野幼稚園	2	44	21	23	4	-
	丹後幼稚園	2	3	2	1	2	1
平成24年	峰山幼稚園	2	50	21	29	3	-
	大宮幼稚園	4	47	20	27	6	-
	網野幼稚園	3	51	22	29	4	-
	丹後幼稚園	3	14	6	8	5	-

学校基本調査

資料:市 総務課

### 22-3 小学校の状況

各年5月1日現在

(単位:人)

年次	学級数	児童数			教員数	職員数
		総数	男	女	本務	本務
平成22年	230	3,553	1,791	1,762	377	58
平成23年	230	3,405	1,700	1,705	388	54
平成24年	221	3,218	1,627	1,591	377	50
峰山	10	190	90	100	20	6
吉原	7	137	81	56	13	2
五箇	7	56	27	29	11	1
新山	10	201	108	93	16	1
丹波	7	84	48	36	13	2
長岡	7	107	46	61	13	1
大宮第一	21	511	265	246	35	7
大宮第二	7	95	41	54	11	2
大宮第三	6	37	20	17	11	1
郷	6	50	28	22	9	1
島津	7	113	62	51	12	2
橘	8	141	77	64	14	2
網野北	11	244	126	118	21	2
網野南	12	235	102	133	21	2

	学級数	児童数			教員数	職員数
		総数	男	女	本務	本務
豊栄	6	81	38	43	9	1
間人	7	133	65	68	14	2
宇川	7	55	28	27	10	1
吉野	6	77	36	41	10	1
溝谷	6	53	22	31	9	1
鳥取	7	93	46	47	13	2
黒部	7	57	27	30	10	1
野間	2	5	-	5	4	-
久美浜	7	127	61	66	12	2
川上	6	48	22	26	11	1
海部	7	49	34	15	10	1
佐濃	7	68	31	37	13	2
田村	7	42	29	13	11	1
神野	7	74	39	35	11	1
湊	6	55	28	27	10	1

学校基本調査

資料:市 総務課

## 22-4 中学校進学状況

各年4月入学現在

(単位:人)

年次	市内中学校		市内中学校以外							
	男	女	京都市内		大阪市内		豊岡市内		その他	
			男	女	男	女	男	女	男	女
平成22年	290	284	-	-	-	-	3	-	4	-
平成23年	334	294	-	-	-	-	2	2	5	3
平成24年	310	320	-	-	-	-	3	4	4	2

(注) 市内小学校卒業生の進学先を示したものの数値である。

資料:市 教育委員会

## 22-5 中学校の状況

各年5月1日現在

(単位:人)

年次	学級数	生徒数			教員数	職員数
		総数	男	女	本務	本務
平成22年	73	1,887	979	908	172	30
平成23年	73	1,868	965	903	170	30
平成24年	74	1,831	933	898	173	28
峰山中学校	15	416	206	210	34	6
大宮中学校	13	349	177	172	28	6
網野中学校	14	392	210	182	30	1
橘中学校	4	90	45	45	11	1
間人中学校	5	115	58	57	13	2
宇川中学校	4	34	13	21	10	1
弥栄中学校	7	179	88	91	18	4
久美浜中学校	7	158	83	75	17	4
高龍中学校	5	98	53	45	12	3

学校基本調査

資料:市 総務課

## 22-6 中学校卒業者の進路

各年5月1日現在

年次	総数	高等学校等 進学者(A)	専修学校 (高等課程) 進学者(B)	専修学校 (一般課程) 等進学者(C)	就職者	無業者・死 亡・不詳	(単位:人)
							(A)(B)(C) のうち 就職者
平成22年	695	693	1	-	-	1	-
平成23年	643	636	3	-	-	4	-
平成24年	664	661	-	-	-	3	-
男	341	339	-	-	-	2	-
女	323	322	-	-	-	1	-

学校基本調査

資料:市 総務課

## 22-7 高等学校進学者の状況

各年4月入学現在

(単位:人)

年次	市内高等学校		市内高等学校以外							
	男	女	京都府内		大阪府内		兵庫県内		その他	
			男	女	男	女	男	女	男	女
平成22年	300	259	50	64	1	1	10	5	4	-
平成23年	275	216	56	74	-	-	8	3	3	3
平成24年	517		133		-		4		7	

(注) 市内中学校卒業生の進学先を示したものの数値である。

(注) 平成24年から合計数を記載。

資料:市 教育委員会

## 22-8 高等学校別進学者数

平成24年4月入学現在

(平成24年3月市内中学校卒業者) (単位:人)

高等学校		入学者数
京丹 後市 内	峰山高等学校	225
	峰山高等学校弥栄分校	32
	網野高等学校	148
	網野高等学校間人分校	20
	久美浜高等学校	92
京丹後市外		144

資料:市 教育委員会

## 22-9 高等学校の状況

各年5月1日現在

(単位:人)

年次	生徒数			教員数	職員数
	総数	男	女	本務	本務
平成22年	1,701	864	837	155	41
平成23年	1,671	887	784	157	40
平成24年	1,629	864	765	155	38
峰山高等学校	710	361	349	53	13
峰山高等学校弥栄分校	92	43	49	16	6
網野高等学校	484	263	221	42	8
網野高等学校間人分校	75	49	26	10	1
久美浜高等学校	268	148	120	34	10

学校基本調査

資料:市 総務課

## 22-10 高等学校課程別生徒数

各年5月1日現在

(単位:人)

年次	総数	普通		機械 システム	繊維 デザイン	産業工学	農園芸	家政	企画経営	総合	普通 (定時制)
		Ⅱ類									
平成22年	1,701	802	230	30	29	75	47	60	86	275	67
平成23年	1,671	810	232	-	-	113	55	46	82	266	67
平成24年	1,629	883	111	-	-	112	44	48	88	268	75

資料:市 総務課

## 22-11 高等学校卒業者の進路

各年5月1日現在

(単位:人)

年次	総数	大学等 進学者 (A)	専修学校 (専門課程) 進学者(B)	専修学校 (一般課程) 等進学者(C)	公共職業能 力開発施設 等入学者(D)	就職者	無業者 死亡 不詳	左記以 外の 者	(A)(B)(C)(D) のうち 就職者
平成22年	579	298	141	7	17	95	1	20	2
平成23年	514	270	119	7	15	92	-	11	6
平成24年	560	282	141	6	17	95	2	17	1
男	273	130	66	3	14	51	1	8	1
女	287	152	75	3	3	44	1	9	-

学校基本調査

資料:市 総務課

## 22-12 高等学校卒業者の移動先

(単位:人)

年次	総数	就職		進学		その他	
		男	女	男	女	男	女
		平成22年3月卒業生	579	47	48	229	235
平成23年3月卒業生	514	42	49	201	209	10	3
平成24年3月卒業生	560	51	44	212	231	10	12
京丹後市内	41	15	17	-	-	4	5
京都府内(京丹後市以外)	212	24	21	67	88	5	7
大阪府内	132	4	3	60	64	1	-
兵庫県内	68	4	3	30	31	-	-
その他近畿地内	16	-	-	9	7	-	-
東京都	15	1	-	8	6	-	-
その他関東地内	9	-	-	2	7	-	-
四国地内	14	-	-	8	6	-	-
その他	53	3	-	28	22	-	-

(注) 進学には専門学校等を含む。

資料:市 総務課

## 22-13 児童・生徒の体位

平成23年度

(単位:cm・kg)

区分		身長		体重		座高		
		男	女	男	女	男	女	
小学校	1年	京丹後市	115.1	155.4	20.6	20.8	64.2	64.5
		京都府	116.6	115.9	21.1	20.9	64.9	64.5
		全 国	116.6	115.6	21.3	20.8	64.9	64.4
	2年	京丹後市	122.0	121.2	23.5	23.4	67.5	67.2
		京都府	122.5	121.8	23.8	23.3	67.5	67.4
		全 国	122.6	121.6	24.0	23.4	67.7	67.2
	3年	京丹後市	127.9	126.6	26.6	26.1	70.1	69.8
		京都府	128.6	127.3	26.8	26.0	70.3	69.7
		全 国	128.2	127.4	27.0	26.4	70.2	69.9
	4年	京丹後市	133.3	133.1	30.5	29.8	72.9	72.6
		京都府	133.5	133.5	29.8	29.5	72.6	72.6
		全 国	133.5	133.5	30.3	29.8	72.6	72.7
	5年	京丹後市	138.6	139.6	33.8	34.1	75.2	76.0
		京都府	138.7	139.8	33.1	33.4	74.7	75.6
		全 国	138.8	140.2	33.8	34.0	74.9	75.9
	6年	京丹後市	143.8	146.3	37.1	38.1	77.4	79.2
		京都府	144.9	146.6	37.5	38.3	77.5	79.0
		全 国	145.0	146.7	38.0	38.8	77.6	79.2
中学校	1年	京丹後市	151.7	152.2	42.9	43.4	81.1	83.1
		京都府	151.7	152.0	42.5	42.6	80.5	82.0
		全 国	152.3	151.9	43.8	43.6	81.2	82.1
	2年	京丹後市	158.8	155.5	48.0	48.0	84.3	84.1
		京都府	160.0	155.1	48.8	46.5	84.9	83.9
		全 国	159.6	155.0	49.0	47.1	84.9	83.9
	3年	京丹後市	165.3	156.7	54.8	50.7	88.0	84.8
		京都府	165.5	156.6	54.0	48.7	88.1	84.8
		全 国	165.1	156.6	54.2	49.9	88.1	84.9

資料:市 教育委員会



## 22-14 児童・生徒の疾病状況

平成23年度

(単位:%)

区分	小学校			中学校			
	総数	男	女	総数	男	女	
るいそう	1.2	0.9	1.5	3.1	3.9	2.2	
肥満傾向	3.5	4.1	3.0	4.2	3.8	4.6	
脊柱・胸郭異常	0.4	0.4	0.4	0.5	0.5	0.4	
目	A	72.0	75.3	68.7	47.7	51.8	43.4
	B	10.0	8.9	11.0	9.1	10.0	8.0
	C	11.4	10.8	12.0	19.8	19.4	20.2
	D	6.6	5.0	8.2	23.4	18.8	28.3
	その他の眼疾患	1.0	1.1	0.9	0.7	0.5	0.9
難聴	0.1	0.1	0.2	0.2	0.1	0.3	
耳鼻咽喉	耳疾患	2.7	2.6	2.8	3.9	4.7	3.1
	鼻・副鼻腔疾患	6.0	8.0	4.0	11.5	15.1	7.7
	口腔咽喉頭疾患	2.0	2.2	1.8	0.6	0.5	0.8
歯	う 処置を完了者	39.3	39.9	38.6	33.9	34.3	33.5
	歯 未処置歯のある者	24.9	25.8	24.1	28.4	27.7	29.0
心臓疾患	1.1	1.2	1.1	1.7	1.9	1.6	
腎臓疾患	0.3	0.1	0.5	0.1	0.1	0.1	
寄生虫卵保有者	0.0	0.0	0.1	-	-	-	

(注) 児童・生徒数に対する罹患等の割合。

(注) Aは両眼とも1.0の指標3個のうち2個が正しく判別できるもの。

(注) Bは両眼とも0.7の指標3個のうち2個が正しく判別できるもの。

(注) Cは両眼とも0.3の指標3個のうち2個が正しく判別できるもの。

(注) Dは両眼とも0.3の指標3個のうち2個が正しく判別できないもの。

資料:市 教育委員会

## 22-15 就学援助者の状況

(単位:円)

年度	種別	就学援助者数(人)	就学援助金	
			貸与金	給付金
平成21年度	小学校	301	-	16,661,261
	中学校	243	-	21,724,846
平成22年度	小学校	330	-	18,567,382
	中学校	238	-	20,273,300
平成23年度	小学校	335	-	19,321,571
	中学校	233	-	26,731,059

資料:市 教育委員会

## 23. 文化

### 23-1 図書館蔵書冊数及び登録者数

平成24年4月1日現在

名称	蔵書冊数(冊)		登録者数(人)				登録団体数
		うち児童書	総数	幼児・小学生	中学生	一般	
峰山図書館	67,090	25,121	4,570	483	359	3,728	257
あみの図書館	91,569	32,305	7,243	812	531	5,900	357
大宮図書室	27,958	14,097	2,412	518	310	1,584	58
丹後図書室	21,873	11,386	1,054	169	107	778	46
弥栄図書室	23,449	10,735	1,056	172	132	752	56
久美浜図書室	24,338	10,887	1,295	152	122	1,021	50

資料:市 教育委員会

### 23-2 図書貸出状況

名称	平成21年度			平成22年度			平成23年度		
	貸出者数 (人)	貸出冊数 (冊)	開館日数 (日)	貸出者数 (人)	貸出冊数 (冊)	開館日数 (日)	貸出者数 (人)	貸出冊数 (冊)	開館日数 (日)
峰山図書館	18,554	109,300	293	17,317	100,160	293	17,991	104,775	294
あみの図書館	32,104	174,874	292	30,307	163,905	292	28,503	155,199	294
大宮図書室	8,387	45,026	293	7,606	40,796	293	8,731	48,535	294
丹後図書室	5,232	32,844	293	5,768	29,084	293	5,466	33,374	294
弥栄図書室	5,236	26,686	293	5,103	30,879	293	5,664	27,790	294
久美浜図書室	6,222	32,607	293	6,117	33,305	293	6,154	33,215	294

資料:市 教育委員会

### 23-3 文化財の状況

平成24年10月1日現在

#### (1)京丹後市指定文化財

指定年月日 (上段:府登録年月日)	区分	所有者	名称	員数	所在地
昭51. 3. 1	建造物	蓮華寺	元尾坂寺宝篋印塔	1基	網野町島津
昭58. 4. 1	建造物	本願寺	勅使門	1棟	久美浜町十楽
昭60. 7. 1	建造物	大宮賣神社	旧本殿	1棟	大宮町周枳
平 3. 7.15	建造物	円頓寺	本堂	1棟	久美浜町円頓寺
平 3. 7.15	建造物	円頓寺	仁王門	1棟	久美浜町円頓寺
平 3. 7.15	建造物	宗雲寺	宝篋印塔	1基	久美浜町新町
平 3. 7.15	建造物	八幡神社	本殿	1棟	久美浜町鹿野
平 3. 7.15	建造物	売布神社	本殿	1棟	久美浜町女布
平 3. 7.15	建造物	三嶋田神社	本殿	1棟	久美浜町金谷
平 3. 7.15	建造物	丸山区	法華経大石塔	1基	久美浜町丸山
平 5. 4. 9	建造物	日吉神社	日吉神社本殿	1棟	網野町浅茂川
平16. 2.13					

指定年月日 (上段:府登録年月日)	区分	所有者	名 称	員数	所 在 地
昭58. 4.15 昭60. 3.28	絵画	慶徳院	方丈障壁画(長沢芦州筆) 紙本墨画虎図8 紙本墨画鶴図4 紙本淡彩梅桜図8 紙本淡彩竹林高士図10 紙本淡彩山水図6 紙本淡彩山水人物図8 附 紙本著色維摩像(長沢芦州筆)	44面    1幅	峰山町五箇
昭60. 3.28	絵画	縁城寺	絹本著色十王図	2幅	峰山町橋木
昭60. 3.28	絵画	縁城寺	絹本著色俱生神像	1幅	峰山町橋木
昭60. 3.28	絵画	縁城寺	絹本著色如意輪観音像	1幅	峰山町橋木
昭60. 3.28	絵画	常立寺	絹本著色釈迦十六善神像	1幅	峰山町吉原
昭60. 3.28	絵画	常立寺	絹本著色不動明王像	1幅	峰山町吉原
昭60. 3.28	絵画	常立寺	絹本著色京極家歴代藩主肖像画	12幅	峰山町吉原
昭58. 4.15 昭60. 7. 1	絵画	岩屋寺	絹本著色釈迦十六善神像	1幅	大宮町谷内
昭58. 4.15 昭60. 7. 1	絵画	岩屋寺	絹本著色地藏菩薩像	1幅	大宮町谷内
昭58. 4.15 昭60. 7. 1	絵画	岩屋寺	絹本著色五大尊像	1幅	大宮町谷内
昭58. 4.15 昭60. 7. 1	絵画	岩屋寺	絹本著色毘沙門天像	1幅	大宮町谷内
昭60. 7. 1	絵画	岩屋寺	絹本著色楊柳観音像	1幅	大宮町谷内
平 2. 3.15	絵画	岩屋寺	大江山鬼退治絵巻	2巻	大宮町谷内
平 3. 4.19 昭61. 5.19	絵画	竹野神社	紙本著色齋宮大明神縁起	1巻	丹後町宮
平 3. 4.19 昭61. 5.19	絵画	竹野神社	紙本著色等楽寺縁起	1巻	丹後町宮
昭60. 3.28	彫刻	全徳寺	木造阿弥陀如来坐像	1軀	峰山町鱒留
昭60. 7. 1	彫刻	岩屋寺	木造阿弥陀如来立像	1軀	大宮町谷内
昭60. 7. 1	彫刻	岩屋寺	木造観音菩薩坐像	1軀	大宮町谷内
平15.10.27	彫刻	地藏院	石造地藏菩薩立像(平地地藏)	1体	大宮町上常吉
昭61. 5.19	彫刻	上山寺	十一面観音菩薩立像	1軀	丹後町上山
昭61. 5.19	彫刻	徳運寺	観音菩薩立像	1軀	丹後町徳光
昭58. 4. 1	彫刻	如意寺	木造阿弥陀如来坐像	1軀	久美浜町西本町
平13. 3.30	彫刻	如意寺	木造金剛力士像	2軀	久美浜町西本町
昭58. 4. 1	彫刻	遍照寺	木造阿弥陀如来坐像	1軀	久美浜町大向
平18. 3. 6	彫刻	大宮神社	大宮神社神像	4軀	弥栄町野中
平22. 4. 2	彫刻	長安寺	木造阿弥陀如来坐像	1軀	峰山町矢田
平22. 4. 2	彫刻	泰平寺	木造伝地藏菩薩立像	1軀	久美浜町壱分
昭60. 3.28	工芸品	縁城寺	手錫杖	1柄	峰山町橋木
昭60. 3.28	工芸品	縁城寺	鑄銅五具足	1具	峰山町橋木
昭60. 7. 1	工芸品	高森神社	狛犬	1対	大宮町延利
昭60. 7. 1	工芸品	万休院	茶壺	1口	大宮町河辺
昭49. 7.17	工芸品	野中区	宝篋印塔	1基	弥栄町野中
平 9. 3.19	工芸品	木橋区	線刻薬師如来像御正体	1面	弥栄町木橋

指定年月日 (上段:府登録年月日)	区分	所有者	名 称	員数	所 在 地
昭51. 3. 1	工芸品	加茂神社	鰐口	1口	網野町木津
昭54. 1.23	工芸品	仲禅寺区	仁王尊像	2軀	網野町仲禅寺
昭61. 5.19	工芸品	上山寺	石造宝篋印塔	2基	丹後町上山
昭61. 5.19	工芸品	上山寺	石造五輪塔	1基	丹後町上山
昭58. 4. 1	工芸品	八幡神社	石燈籠	1基	久美浜町鹿野
平 2. 9.17	書跡	常德寺	紙本墨書日興筆本尊曼陀羅	1幅	大宮町口大野
平 2. 9.17	書跡	常德寺	紙本墨書日親筆本尊曼陀羅	1幅	大宮町口大野
昭51. 3. 1	書跡	京丹後市	丹哥府志の原本	1冊	(京丹後市立丹後古代の里資料館保管)
昭60. 3.28	古文書	縁城寺	縁城寺縁起	2巻	峰山町橋木
昭49. 7. 4	考古資料	福昌寺	十三仏石塔(逆修塔)	1基	弥栄町黒部
平 9. 3.19	考古資料	京丹後市	オテジ谷古墳出土品	1括	(丹後郷土資料館寄託)
昭49. 7. 4	考古資料	木橋区	鰐口(木橋公民館管理)	1口	弥栄町木橋
昭51. 3. 1	考古資料	本覚寺	寛平法皇塚出土の石枕	1個	網野町網野
昭61. 5.19	考古資料	竹野神社	神明山経塚出土 銅鏡	2面	丹後町宮
昭61. 5.19	考古資料	竹野神社	神明山経塚出土 経筒	4口	丹後町宮
平15. 3. 6	考古資料	京丹後市	高山12号墳出土品	一括	(京丹後市立丹後古代の里資料館保管)
平18. 3. 6	考古資料	京丹後市	平遺跡出土遺物	一括	(京丹後市立丹後古代の里資料館保管)
平18. 3. 6	考古資料	京丹後市	大谷古墳石棺および出土遺物	一括	大宮町谷内ほか
昭60. 5.15	無形民俗	芝むくり保存会	丹波の芝むくり	-	峰山町丹波
昭61. 3.29	無形民俗	五箇芸能保存会	五箇の三番叟	-	峰山町五箇
昭61. 4.15	無形民俗	周枳民芸保存会	周枳の三番叟・笹ばやし・神楽	-	大宮町周枳
昭61. 7.21	無形民俗	周枳民芸保存会	周枳の三番叟・笹ばやし・神楽	-	大宮町周枳
平 9. 3.19	有形民俗	溝谷神社	奉納和船	1艘	弥栄町溝谷
昭60. 3.28	史跡	常立寺	京極家墓所	-	峰山町吉原
平 4. 7.20	遺跡	京丹後市他	扇谷遺跡	23,405.65㎡	峰山町丹波、杉谷、荒山
昭61. 7.21	史跡	延利区	駒返しの滝地藏	1軀	大宮町延利
昭61. 7.21	史跡	京丹後市	新戸古墳	-	大宮町奥大野
昭60. 7. 1	史跡	森本区	立石大逆修塔	1基	大宮町森本
平11. 3.10	史跡	-	細川ガラシャ夫人隠棲地	-	弥栄町味土野
昭51. 3. 1	史跡	個人所有	下岡城趾	-	網野町下岡
昭51. 3. 1	史跡	京丹後市	復元岡第1号墳	-	網野町小浜
昭51. 3. 1	史跡	京丹後市	浜詰遺跡	-	網野町浜詰
平14.12.11	史跡	小浜区	離湖古墳	1,480㎡	網野町小浜
平14.12.11	史跡	小浜区	離山古墳	180㎡	網野町小浜
昭61. 6.18	史跡	上山寺	上山寺歴史環境保全地区 境内地及坊跡等	約 2万㎡	丹後町上山
昭61. 6.18	史跡	-	片山古墳	-	丹後町竹野
昭61. 6.18	史跡	-	大成古墳群	-	丹後町竹野
平 3. 7.15	史跡	宝泉寺	松井与八郎の墓	1基	久美浜町湊宮
平 3. 7.15	史跡	宗雲寺	肥後の墓	1基	久美浜町新町
昭58. 4. 1	史跡	甲山区	岩ヶ鼻古墳	-	久美浜町甲山
昭51. 3. 1	名勝	-	五色浜周辺	-	網野町塩江
平13. 3.27	天然記念物	若宮神社	若宮神社のスダジイ	1本	大宮町奥大野
平13. 3.27	天然記念物	-	内山の大ブナ	1本	大宮町五十河

指定年月日 (上段:府登録年月日)	区分	所有者	名称	員数	所在地
昭59. 4.14 平13. 3.27	天然記念物	-	アベサンショウウオ	-	地域を定めず
昭61. 6.18	天然記念物	-	平海岸海浜植物群自生地 海浜の一部	約1万㎡	丹後町平
昭61. 6.18	天然記念物	-	宇川流域天然鮎生息地	-	丹後町小脇～平
平20. 7. 8	天然記念物	八幡神社	ムクロジ	1本	峰山町鱒留
平20. 7. 8	天然記念物	生王部神社	スダジイ	1本	網野町生野内
平20. 7. 8	天然記念物	京都府	シイ(ツブラジイ)	1本	久美浜町湊宮
平20. 7. 8	天然記念物	霧の宮神社	八岐杉	1本	大宮町五十河
平20. 7. 8	天然記念物	京丹後市	エノキ	1本	峰山町吉原
平20. 7. 8	天然記念物	報徳一心社	タラヨウ	1本	久美浜町小桑
平 3. 7.15	文化財環境保全地区	三嶋田神社	三嶋田神社環境保全地区	-	久美浜町金谷
平 3. 7.15	文化財環境保全地区	甲坂区	甲坂不動尊環境保全地区	-	久美浜町柄谷

(2)国指定・登録文化財

指定登録年月日	区分	所有者	名称	員数	所在地
昭30. 2. 2	建造物	縁城寺	縁城寺宝篋印塔	1基	峰山町橋木
明37. 2.18	建造物	本願寺	本願寺本堂	1棟	久美浜町十楽
昭16.11. 6	彫刻	縁城寺	木造千手観音立像	1軀	峰山町橋木
昭16.11. 6	彫刻	円頓寺	木造薬師如来及両脇侍像	3軀	久美浜町円頓寺
昭37. 2. 2	工芸品	大宮賣神社	石燈籠	2基	大宮町周枳
平 8. 6.27	考古資料	京丹後市	方格規矩四神鏡 附 鉄刀 土師器残欠	1面 1口 16箇	(丹後郷土資料館寄託)
平16. 6. 26	考古資料	京都府	奈具岡遺跡出土品 1. 石器・石製品 1. 土器 (注) 以上第4次調査出土	298点 22点	(京都府埋蔵文化財調査研究センター保管)
			1. 石器・石製品 1. ガラス製品等 1. 鉄製品等 1. 土器・土製品 (注) 以上第7・8次調査出土	398点 72点 204点 18点	
昭58. 6. 6	考古資料	京丹後市	丹後湯舟坂二号墳出土品 1. 金銅装環頭大刀 1. 銀装圭頭大刀 1. 玉類(碧玉管玉1、漆塗土玉10) 1. 金環 1. 銀環 1. 刀身 1. 鉄石突 1. 靱金具残欠 1. 鉄鏃 残欠共 1. 馬具類残欠 1. 刀子 1. 銅椀 1. 須恵器 残欠共 1. 土師器	1口 1口 11個 6個 3個 5口 1口 1個 1括 1括 2口 1個 210個 4個	(丹後郷土資料館寄託)

指定登録年月日	区分	所有者	名称	員数	所在地
大11.3.8 平23.9.21 (地域一部追加指定)	史跡	京丹後市	銚子山古墳〔第一、二古墳〕	37,743.23㎡	網野町網野
昭32.7.1 平10.12.8 (地域一部追加一部解除)	史跡	-	産土山古墳	2,469㎡	丹後町竹野
大12.3.7	史跡	-	神明山古墳	13,150㎡	丹後町宮
大10.3.3	史跡	京丹後市	函石浜遺物包含地	443,751㎡	久美浜町湊宮
平19.7.26	史跡	京丹後市	赤坂今井墳墓	5,288.51㎡	峰山町赤坂
昭4.12.17	天然記念物	京丹後市	郷村断層(ごうむらだんそう)	251㎡	網野町郷・生野内
平19.7.26	天然記念物	-	琴引浜	1,548,889.72㎡	網野町掛津・遊
平19.7.26	名勝	-	琴引浜	1,548,889.72㎡	網野町掛津・遊
平11.7.8	建造物	京丹後市	旧口大野村役場庁舎	1棟	大宮町口大野
平15.1.31	建造物	京丹後市	稲葉家住宅主屋	1棟	久美浜町土居
平15.1.31	建造物	京丹後市	稲葉家住宅長屋門	1棟	久美浜町土居
平15.1.31	建造物	京丹後市	稲葉家住宅南宝蔵	1棟	久美浜町土居
平15.1.31	建造物	京丹後市	稲葉家住宅北宝蔵	1棟	久美浜町土居
平21.8.7	建造物	網野神社	網野神社本殿	1棟	網野町網野
平21.8.7	建造物	網野神社	網野神社拝殿	1棟	網野町網野
平21.8.7	建造物	網野神社	網野神社渡廊	1棟	網野町網野
平21.8.7	建造物	網野神社	網野神社神饌所	1棟	網野町網野
平21.8.7	建造物	網野神社	網野神社透塀	1棟	網野町網野
平21.8.7	建造物	網野神社	網野神社境内社蚕織神社本殿	1棟	網野町網野
平21.8.7	建造物	網野神社	網野神社手水舎	1棟	網野町網野
平21.8.7	建造物	網野神社	網野神社石鳥居	1棟	網野町網野

(3) 京都府指定・登録文化財

指定登録年月日	区分	所有者	名称	員数	所在地
平15.3.14	建造物	壳布神社	壳布神社本殿	1棟	網野町木津
昭60.5.15	建造物	神谷神社	本殿	1棟	久美浜町新町
昭60.5.15	建造物	神谷神社	参考館(旧久美浜県庁舎玄関棟)	1棟	久美浜町新町
平17.3.18	建造物	京丹後市	丹後震災記念館	1棟	峰山町室
昭63.4.15	絵画	宗雲寺	絹本著色松井康之像	1幅	久美浜町新町
昭63.4.15	絵画	宝泉寺	絹本著色松井与八郎像	1幅	久美浜町湊宮
昭58.4.15	絵画	本願寺	絹本著色当麻曼茶羅図	1幅	久美浜町十楽
平6.2.18	彫刻	本願寺	木造阿弥陀如来立像	1軀	久美浜町十楽
昭59.4.14	彫刻	成願寺	木造薬師如来及両脇侍像	3軀	丹後町成願寺
昭59.4.14	工芸品	縁城寺	金銅装笈	1背	峰山町橋木
平13.3.23	工芸品	溝谷神社	石燈籠	1基	弥栄町溝谷
昭58.4.15	工芸品	円頓寺	熊野十二社権現懸仏	2面	久美浜町円頓寺
平4.4.14	工芸品	如意寺	木造扁額	1面	久美浜町西本町
平3.4.19	古文書	円頓寺	円頓寺惣門再興勸進状	1巻 2巻	久美浜町円頓寺
平11.3.19	歴史資料	宗雲寺	玄圃霊三関係資料	9幅 6冊	久美浜町新町
平12.3.17	考古資料	京丹後市	三坂神社墳墓群出土品	19通	
平13.3.23	考古資料	京都府	奈具岡北1号墳出土品	一括	(財団法人京都府埋蔵文化財調査研究センター保管)

指定登録年月日	区分	所有者	名称	員数	所在地
平 8. 3.15	考古資料	京丹後市	大田南2号墳出土品	一括	(丹後郷土資料館寄託)
平24. 3.12	美術工芸品	京都府	北丹後地震写真ガラス乾板	42点	山城郷土資料館
昭63. 4.15	考古資料	円頓寺	銅経筒	1口	久美浜町円頓寺
平19. 3.16	考古資料	京都府	水祭祀遺物(浅後谷南遺跡出土)	18点	(財団法人京都府埋蔵文化財調査研究センター保管)
平22. 3.23	考古資料	京丹後市	赤坂今井墳墓出土品	一括	(京丹後市立丹後古代の里資料館保管)
昭59. 4.14	無形民俗	黒部踊子 保存会	黒部の踊子	-	弥栄町黒部
昭58. 4.15	無形民俗	野中文化財保存会	野中の田楽	-	弥栄町野中
昭59. 4.14	無形民俗	舟木文化 財保存会	舟木の踊子	-	弥栄町舟木
昭63. 4.15	史跡	-	湧田山古墳群	約 9,375㎡	峰山町丹波・矢田
昭61. 4.15	史跡	大宮賣神社	大宮賣神社境内	-	大宮町周枳
昭58. 4.15	史跡	京丹後市	黒部銚子山古墳	-	弥栄町黒部
平13. 3.23	史跡	京丹後市	遠處遺跡製鉄工房跡	-	弥栄町木橋
平15. 3.14	史跡	京丹後市	高山12号墳	-	丹後町徳光
昭58. 4.15	史跡	京丹後市	湯舟坂2号墳	-	久美浜町須田
昭59. 4.14	名勝	宗雲寺	庭園	383㎡	久美浜町新町
平 5. 4. 9	天然記念物	-	アベサンショウウオ基準産地	-	大宮町善王寺
平16. 3.19	文化財環境保全地区	多久神社	多久神社文化財環境保全地区	-	峰山町丹波・矢田
昭60. 5.15	文化財環境保全地区	竹野神社	竹野神社文化財環境保全地区	-	丹後町宮
昭60. 5.15	文化財環境保全地区	神谷神社	神谷神社文化財環境保全地区	-	久美浜町新町
平 3. 4.19					
平16. 3.19	建造物	多久神社	本殿	1棟	峰山町丹波
平 5. 4. 9	建造物	日吉神社	本殿	1棟	網野町浅茂川
平12. 3. 7	建造物	興法寺	興法寺本堂	1棟	弥栄町小原
昭60. 5.15	建造物	竹野神社	本殿	1棟	丹後町宮
昭60. 5.15	建造物	竹野神社	末社斎宮神社本殿	1棟	丹後町宮
昭60. 5.15	建造物	竹野神社	中門	1棟	丹後町宮
昭60. 5.15	建造物	神谷神社	神門	1棟	久美浜町新町
昭60. 5.15	建造物	神谷神社	境内社八幡神社本殿	1棟	久美浜町新町
昭60. 5.15	建造物	神谷神社	鳥居	1基	久美浜町新町
平 5. 4. 9	古文書	本願寺	本願寺文書	14通	久美浜町十楽
昭62. 4.15	考古資料	京丹後市	カジヤ古墳出土品	一括	峰山町杉谷
平 4. 4.14	無形民俗	竹野区	竹野のテンキテンキ	-	丹後町竹野
平 6. 2.18	無形民俗	遠下区	遠下のちいらい踊	-	丹後町遠下
平 7. 3.14	無形民俗	大山区	大山の刀踊	-	丹後町大山
昭58. 4.15	無形民俗	市野々の菖蒲田植保存会	市野々の菖蒲田植	-	久美浜町市野々
昭61. 4.15	無形民俗	甲坂三番叟保存会	甲坂の三番叟	-	久美浜町甲坂
昭61. 4.15	無形民俗	栃谷三番叟保存会	栃谷の三番叟	-	久美浜町板谷
平元. 4.14	無形民俗	河梨区	河梨の十二灯	-	久美浜町河梨
平12. 3.17	無形民俗	布袋野区	布袋野の三番叟	-	久美浜町布袋野
平20. 3.21	文化的景観	-	久美浜湾カキ養殖景観	470ha	久美浜町
平24. 3.12	文化的景観	-	京丹後市久美浜湾沿岸の商家建築群と街なみ景観	-	久美浜町

資料:市 教育委員会

# 付 録



## 京丹後市主要公共施設

(平成24年4月1日現在)

区分	名称	所在地	電話
各庁舎・市民局	京丹後市役所	峰山町杉谷889番地	69-0001
	京丹後市役所・峰山市民局	峰山町杉谷889番地	69-0711
	京丹後市大宮庁舎・大宮市民局	大宮町口大野226番地	69-0712
	京丹後市網野庁舎・網野市民局(ら・ぽーと内)	網野町網野353番地の1(網野庁舎)	69-0713
		網野町網野385番地の1(ら・ぽーと)	
	京丹後市丹後庁舎・丹後市民局	丹後町間人1780番地	69-0714
	京丹後市弥栄庁舎・弥栄市民局	弥栄町溝谷3450番地	69-0715
京丹後市久美浜庁舎・久美浜市民局	久美浜町814番地	69-0716	
福祉事務所	福祉事務所・健康長寿福祉部	峰山町杉谷691番地	69-0300
教育委員会	教育委員会・大宮庁舎	大宮町口大野226番地	69-0610
	峰山地域公民館	峰山町杉谷1030番地	69-0661
	大宮地域公民館(アグリセンター大宮内)	大宮町口大野228番地の1	69-0662
	網野地域公民館(網野体育センター内)	網野町網野418番地	69-0663
	丹後地域公民館	丹後町間人2624番地	69-0664
	弥栄地域公民館	弥栄町溝谷3443番地の2	69-0665
病院・診療所	久美浜地域公民館	久美浜町852番地の1	69-0666
	弥栄病院	弥栄町溝谷3452番地の1	65-2003
	久美浜病院	久美浜町161番地	82-1500
	大宮診療所	大宮町河辺2342番地	68-0555
	五十河診療所	大宮町延利414番地の1	64-2066
	間人診療所	丹後町間人1699番地	75-0210
	野間診療所	弥栄町野中2245番地の1	66-0006
消防本部・消防署	佐濃診療所	久美浜町佐野3番地	84-0101
	京丹後市消防本部・峰山消防署	峰山町丹波826番地の1	62-0119
	網野分署	網野町網野3030番地	72-0119
	久美浜分署	久美浜町甲山1523番地の18	82-0119
保育所	竹野川分遣所	丹後町大山681番地の1	75-0119
	峰山保育所	峰山町杉谷283番地	62-0343
	五箇保育所	峰山町五箇2番地	62-0719
	峰山仮設保育所(吉原、長岡、新山、丹波保育所)	峰山町安162番地の4	62-5766
	大宮北保育所	大宮町河辺4713番地の8	68-1471
	大宮南保育所	大宮町周枳167番地	68-3005
	網野保育所	網野町網野721番地	72-0619
	網野みなみ保育所	網野町小浜133番地	72-4422
	浅茂川保育所	網野町浅茂川14番地	72-0710
	島津保育所	網野町島津1180番地	72-0596
	たちばな保育所	網野町木津1357番地の3	74-0004
	丹後保育所	丹後町間人300番地	75-8030
	宇川保育所	丹後町中野242番地	76-1249
	溝谷保育所(吉野、和田野保育所と合同保育)	弥栄町堤3435番地	65-2454
	黒部保育所	弥栄町黒部2880番地	65-2341
	鳥取保育所	弥栄町木橋25番地	65-2651
	久美浜保育所	久美浜町1322番地	82-0142
	こうりゅう保育所	久美浜町永留246番地の4	84-0221
	久美浜仮設保育所(湊、神野、田村保育所)	久美浜町浦明1050番地	83-2177
	幼稚園	峰山幼稚園	峰山町杉谷100番地
大宮幼稚園		大宮町周枳167番地	64-2510
網野幼稚園		網野町網野320番地	72-0749
丹後幼稚園		丹後町間人300番地	75-2228

## 京丹後市主要公共施設

(平成24年4月1日現在)

区 分	名 称	所 在 地	電 話
小学校	峰山小学校	峰山町不断1番地	62-0077
	吉原小学校	峰山町安9番地	62-0335
	五箇小学校	峰山町五箇1番地	62-0480
	新山小学校	峰山町荒山1300番地	62-0730
	丹波小学校	峰山町丹波560番地	62-0364
	長岡小学校	峰山町長岡60番地	62-0210
	大宮第一小学校	大宮町周枳1552番地	64-2133
	大宮第二小学校	大宮町奥大野72番地	64-2234
	大宮第三小学校	大宮町森本782番地	64-2550
	網野北小学校	網野町浅茂川1861番地	72-0967
	網野南小学校	網野町下岡180番地	72-0966
	島津小学校	網野町島津1251番地	72-0149
	郷小学校	網野町郷48番地	72-0047
	橘小学校	網野町木津1357番地	74-0055
	間人小学校	丹後町間人2691番地	75-0049
	豊栄小学校	丹後町成願寺1727番地	75-0029
	宇川小学校	丹後町上野120番地	76-0831
	吉野小学校	弥栄町芋野408番地	65-2408
	溝谷小学校	弥栄町溝谷168番地	65-2409
	黒部小学校	弥栄町黒部3299番地	65-2420
	鳥取小学校	弥栄町木橋558番地	65-2007
	野間小学校	弥栄町野中2264番地	66-0004
	久美浜小学校	久美浜町3369番地	82-0021
	川上小学校	久美浜町畑394番地	85-0221
	海部小学校	久美浜町橋爪236番地	82-0088
	佐濃小学校	久美浜町安養寺581番地	84-0149
	田村小学校	久美浜町関495番地	83-0215
	神野小学校	久美浜町神崎1603番地	83-0204
	湊小学校	久美浜町湊宮1655番地	83-0007
	中学校	峰山中学校	峰山町荒山88番地
大宮中学校		大宮町口大野216番地	64-2201
網野中学校		網野町網野2696番地	72-1030
橘中学校		網野町木津1357番地	74-0056
間人中学校		丹後町間人320番地	75-0126
宇川中学校		丹後町上野105番地の1	76-0057
弥栄中学校		弥栄町溝谷3300番地の1	65-2554
久美浜中学校		久美浜町640番地	82-0079
高龍中学校		久美浜町新谷250番地	85-0220
高等学校	府立峰山高等学校	峰山町古殿1185番地	62-1012
	府立峰山高等学校弥栄分校	弥栄町黒部380番地	65-3850
	府立網野高等学校	網野町網野2820番地	72-0379
	府立網野高等学校間人分校	丹後町間人337番地	75-0142
	府立久美浜高等学校	久美浜町橋爪65番地	82-0069
給食センター	網野学校給食センター	網野町下岡180番地	72-1749

## 京丹後市主要公共施設

(平成24年4月1日現在)

区分	名称	所在地	電話
グラウンド	峰山途中ヶ丘公園	峰山町長岡876番地	62-7470
	吉原グラウンド	峰山町安164番地	69-0661
	大宮自然運動公園	大宮町善王寺354番地	69-0662
	網野グラウンド	網野町浅茂川43番地	69-0663
	三津グラウンド	網野町三津27番地	69-0663
	豊栄山村広場	丹後町大山8番地	69-0664
	竹野グラウンド	丹後町竹野564番地	69-0664
	弥栄総合運動公園	弥栄町木橋1446番地	69-0665
	久美浜中央運動公園	久美浜町永留244番地の1	84-0835
体育館	峰山練成道場	峰山町室1198番地	69-0661
	大宮社会体育館	大宮町口大野208番地の1	64-5544
	網野体育センター	網野町網野418番地	69-0663
	三津体育館	網野町三津27番地	69-0663
	丹後社会体育館	丹後町大山88番地	69-0664
	竹野体育館	丹後町竹野564番地	69-0664
	弥栄総合運動公園(社会体育館)	弥栄町木橋1446番地	69-0665
	弥栄柔剣道場	弥栄町溝谷3328番地	69-0665
ゲートボール	いさなごコート	峰山町五箇44番地の1	62-5670
	ふれあいスポーツ広場(ゲートボール場)	大宮町三坂105番地の12	64-5558
	網野グラウンド(ゲートボール場)	網野町浅茂川43番地	69-0663
	豊栄山村広場(ゲートボール場)	丹後町大山8番地	69-0664
	弥栄総合運動公園(ゲートボール場)	弥栄町木橋1446番地	69-0665
	久美浜中央運動公園(ゲートボール場)	久美浜町永留244番地の1	84-0835
野球場	峰山総合公園(野球場)	峰山町荒山248番地	62-3656
テニスコート	峰山総合公園(テニスコート)	峰山町荒山248番地	62-3656
	紅葉ヶ丘運動場(テニスコート)	峰山町上32番地	69-0661
	大宮自然運動公園(テニスコート)	大宮町善王寺354番地	69-0662
	大宮テニスコート	大宮町周枳2253番地	69-0662
	網野体育センター(テニスコート)	網野町網野418番地	69-0663
	久美浜中央運動公園(テニスコート)	久美浜町永留244番地の1	84-0835
プール	浅茂川温泉 静の里(温泉プール)	網野町浅茂川1427番地	72-4126
スキー場	スイス村スキー場	弥栄町野中328番地の1	66-0036
駅舎	丹後大宮駅	大宮町口大野380番地の1	64-2113
	峰山駅	峰山町杉谷992番地の2	62-0223
	網野駅	網野町下岡118番地	72-0114
	木津温泉駅	網野町木津71番地の1	74-0700
	丹後神野駅	久美浜町浦明220番地	83-1580
	久美浜駅	久美浜町772番地	82-0073
体験交流施設	天女の里交流施設	峰山町鱒留1642番地	62-7720
	峰山林業総合センター(ウッディいさなご)	峰山町五箇44番地の1	62-5670
	いさなご工房	峰山町五箇44番地の1	62-7302
	マスターズビレッジ(大宮ふれあい工房)	大宮町三坂105番地の3	64-5558
	網野山村体験交流センター(せせらぎ)	網野町切畑1394番地	72-5733
	農林漁業体験実習館、地域休養施設(はしうど荘)	丹後町間人632番地の1	75-2212
	丹後農村景観活用交流施設(鞍内キャンプ場)	丹後町小脇419番地の2	76-0549
	郷土文化保存伝習施設(伝習館)	丹後町間人633番地の1	72-2212
	農業公園丹後あじわいの郷	弥栄町鳥取123番地	65-4193
	丹後半島森林公園スイス村	弥栄町野中2562番地	66-0036
	てんきてんき村オートキャンプ場	丹後町竹野342番地	75-2212
	スイス村体験交流宿泊施設「風のがっこう京都」	弥栄町野中329番地の1	66-0770
	弥栄都市農村交流実践施設(もんやこ)	弥栄町野中2380番地	69-0410
	奥山自然たいけん公園	久美浜町二俣60番地の20	84-0270
	風蘭の館	久美浜町蒲井518番地の1	83-1033
	かぶと山虹の家	久美浜町向磯6番地	83-1457
	かぶと山公園キャンプ場	久美浜町向磯2625番地	83-1457

## 京丹後市主要公共施設

(平成24年4月1日現在)

区 分	名 称	所 在 地	電 話
温泉	浅茂川温泉 静の里	網野町浅茂川1449番地	72-4126
	丹後温泉はしうど荘	丹後町間人632番地の1	75-2212
	宇川温泉よし野の里	丹後町久僧1562番地	76-1000
	弥栄あしぎぬ温泉	弥栄町木橋548番地	65-2000
その他	大宮農産物加工直売施設(畔蔵)	大宮町谷内2349番地	68-1398
	琴引浜鳴き砂文化館	網野町掛津1250番地	72-5511
	碓高原ステーキハウス	丹後町碓1番地	76-1061
	道の駅てんきてんき丹後	丹後町竹野313番地の1	75-2525
	京丹後市エコエネルギーセンター	弥栄町船木301番地の1	65-0026
	弥栄果樹園管理棟併用休憩施設	弥栄町木橋2194番地	65-4192
	久美浜総合交流販売施設(くみはまSANKAIKAN)	久美浜町浦明1709番地	83-2000
	豪商「稲葉本家」	久美浜町3102番地	82-2356
	京丹後市蒲井シーサイドクラインガルテン	久美浜町蒲井186番地	69-0410
	京たんご ぼたん・もみじ比治の里	久美浜町佐野91番地	84-0168
図書館	峰山図書館	峰山町杉谷1030番地	62-5101
	あみの図書館	網野町網野385番地の1	72-4946
	大宮図書室	大宮町口大野228番地の1	69-0672
	弥栄図書室	弥栄町溝谷3443番地の2	65-2101
	丹後図書室	丹後町間人2624番地	69-0664
	久美浜図書室	久美浜町852番地の1	82-1771
郷土資料館	網野郷土資料館	網野町木津823番地	74-0044
	丹後古代の里資料館	丹後町宮108番地	75-2431
公園	小町公園	大宮町五十河302番地	64-5533
	八丁浜シーサイドパーク	網野町浅茂川377番地の80	72-2373
	離湖公園	網野町小浜908番地	72-3192
ホール	京都府丹後文化会館	峰山町杉谷1030番地	62-5200
	峰山織物センター	峰山町杉谷868番地	62-4117
	アミティ丹後	網野町網野367番地	72-5261
	大宮織物ホール	大宮町周枳1番地	69-0712
	総合農産指導拠点施設アグリセンター大宮	大宮町口大野228番地の1	69-0662
廃棄物(可燃)	峰山クリーンセンター	峰山町内記908番地	62-4626
廃棄物(不燃)	峰山最終処分場	峰山町内記800番地	62-3336
	大宮最終処分場	大宮町三坂5番地の1	64-4866
	網野最終処分場	網野町三津378番地の1	72-4755
	久美浜最終処分場	久美浜町98番地の1	82-0846
し尿処理	竹野川衛生センター	弥栄町和田野38番地の1	65-2836
	網野衛生センター	網野町高橋524番地	72-1016
	久美浜衛生センター	久美浜町湊宮468番地の252	83-0142
火葬場	竹野川斎場	弥栄町吉沢1238番地	65-2742
	網野火葬場	網野町網野1554番地の乙	72-0664
	久美浜火葬場	久美浜町2864番地	82-1491
終末処理	峰山・大宮浄化センター	峰山町丹波75番地	62-4101
	網野浄化センター	網野町浅茂川43番地の1	72-5320
	橋浄化センター	網野町浜詰32番地の3	74-0975
	丹後浄化センター	丹後町間人501番地	75-8022
	久美浜浄化センター	久美浜町湊宮468番地の341	83-1981
集落排水処理	三重地区農業集落排水処理施設	大宮町三重1445番地の1	68-0431
	森本地区農業集落排水処理施設	大宮町森本23番地の1	68-0117
	成願寺地区農業集落排水処理施設	丹後町成願寺1499番地の1	75-2670
	砂方地区漁業集落排水処理施設	丹後町間人4752番地	75-2703
	和田野地区農業集落排水処理施設	弥栄町和田野1749番地	65-3918
	黒部地区農業集落排水処理施設	弥栄町黒部1063番地の3	65-2562
	溝谷・吉野地区農業集落排水処理施設	弥栄町溝谷3425番地の2	65-3997
	川上南部地区農業集落排水処理施設	久美浜町布袋野1067番地	85-0640
佐濃南地区農業集落排水処理施設	久美浜町野中555番地	84-0677	

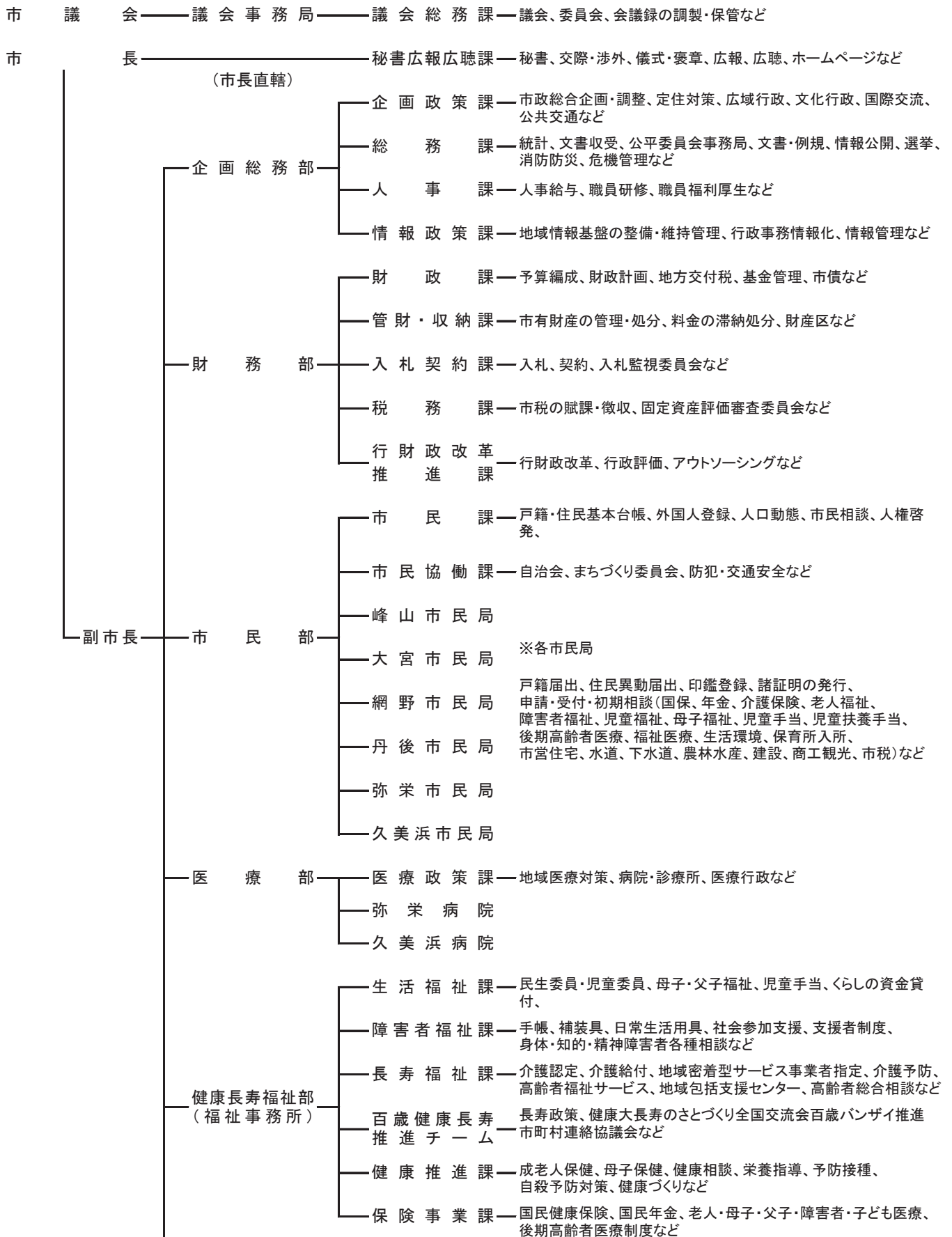
## 京丹後市主要公共施設

(平成24年4月1日現在)

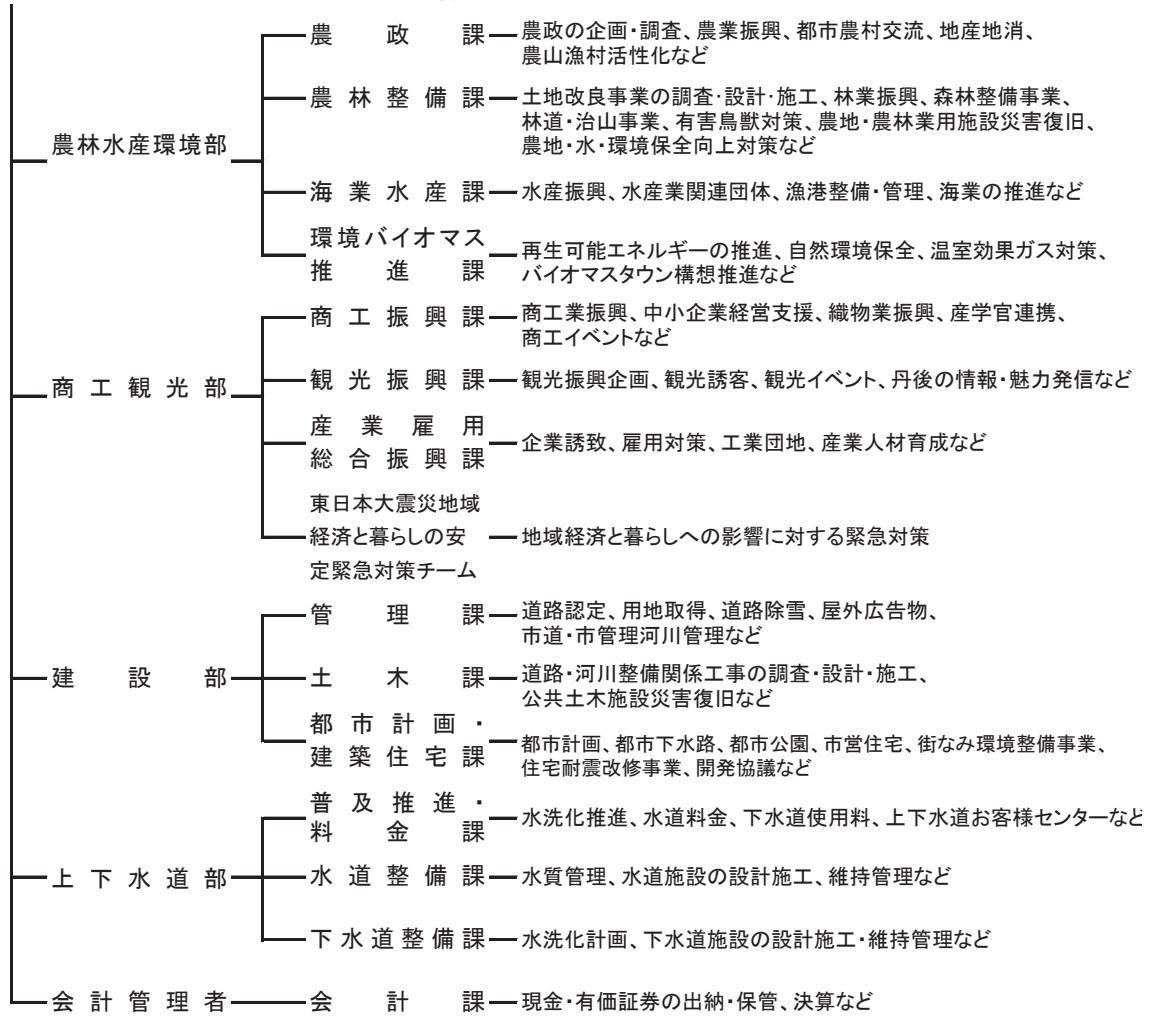
区 分	名 称	所 在 地	電 話
国の機関	京都地方法務局京丹後支局	峰山町吉原71番地	62-0365
	丹後労働基準監督署	峰山町杉谷147番地の1	62-1214
	京都地方検察庁宮津支部峰山区検察庁	峰山町杉谷288番地の7	62-0346
	峰山税務署	峰山町杉谷147番地の12	62-0460
	峰山簡易裁判所	峰山町杉谷288番地の2	62-0201
	航空自衛隊第35警戒隊	丹後町袖志無番地	76-0631
	峰山公共職業安定所	峰山町杉谷147番地の13	62-8609
府の機関	京都府丹後広域振興局	峰山町丹波855番地	62-4301
	京都府丹後土木事務所管理室(峰山駐在)	峰山町丹波855番地	62-4330
	京都府丹後保健所	峰山町丹波855番地	62-0361
	京都府丹後農業改良普及センター	峰山町丹波855番地	62-4308
	京都府織物・機械金属振興センター(丹後・知恵のものづくりパーク)	峰山町荒山225番地	62-7400
	京都府丹後土地改良事務所	峰山町丹波855番地	62-4307
	京都府畜産センター碓高原牧場	丹後町碓1番地	76-1121
	京都府丹後農業研究所	弥栄町黒部488番地	65-2401
警察	京都府京丹後警察署	峰山町長岡469番地の1	62-0110
	京都府京丹後警察署峰山交番	峰山町杉谷889番地の1・2合地	62-1117
	京都府京丹後警察署五箇駐在所	峰山町五箇46番地	62-4892
	京都府京丹後警察署丹波駐在所	峰山町丹波566番地	62-4579
	京都府京丹後警察署大宮駐在所	大宮町口大野1184番地の4	64-2215
	京都府京丹後警察署常吉駐在所	大宮町下常吉71番地の3	64-2529
	京都府京丹後警察署三重駐在所	大宮町三重1436番地の2	64-4489
	京都府京丹後警察署河辺駐在所	大宮町河辺2344番地の2	64-2485
	京都府京丹後警察署網野交番	網野町網野236番地	72-0110
	京都府京丹後警察署郷駐在所	網野町郷344番地	72-1488
	京都府京丹後警察署橘駐在所	網野町木津262番地の2	74-0110
	京都府京丹後警察署島津駐在所	網野町島津1238番地の12	72-0979
	京都府京丹後警察署丹後駐在所	丹後町間人2380番地	75-0110
	京都府京丹後警察署宇川駐在所	丹後町久僧417番地	76-0110
	京都府京丹後警察署豊栄駐在所	丹後町成願寺953番地	75-1378
	京都府京丹後警察署弥栄駐在所	弥栄町和田野971番地の8	65-2610
	京都府京丹後警察署黒部駐在所	弥栄町黒部3035番地の1	65-3774
	京都府京丹後警察署久美浜交番	久美浜町3424番地の1	82-0110
	京都府京丹後警察署海部駐在所	久美浜町橋爪671番地の1	82-0354
	京都府京丹後警察署川上駐在所	久美浜町金谷933番地	85-0110
	京都府京丹後警察署神野駐在所	久美浜町浦明1277番地	83-0233
	京都府京丹後警察署佐濃駐在所	久美浜町佐野1番地	84-0110
	京都府京丹後警察署湊駐在所	久美浜町湊宮1657番地	83-0043

# 京丹後市組織図

(平成24年4月1日現在)



# 京丹後市組織図 (つづき)



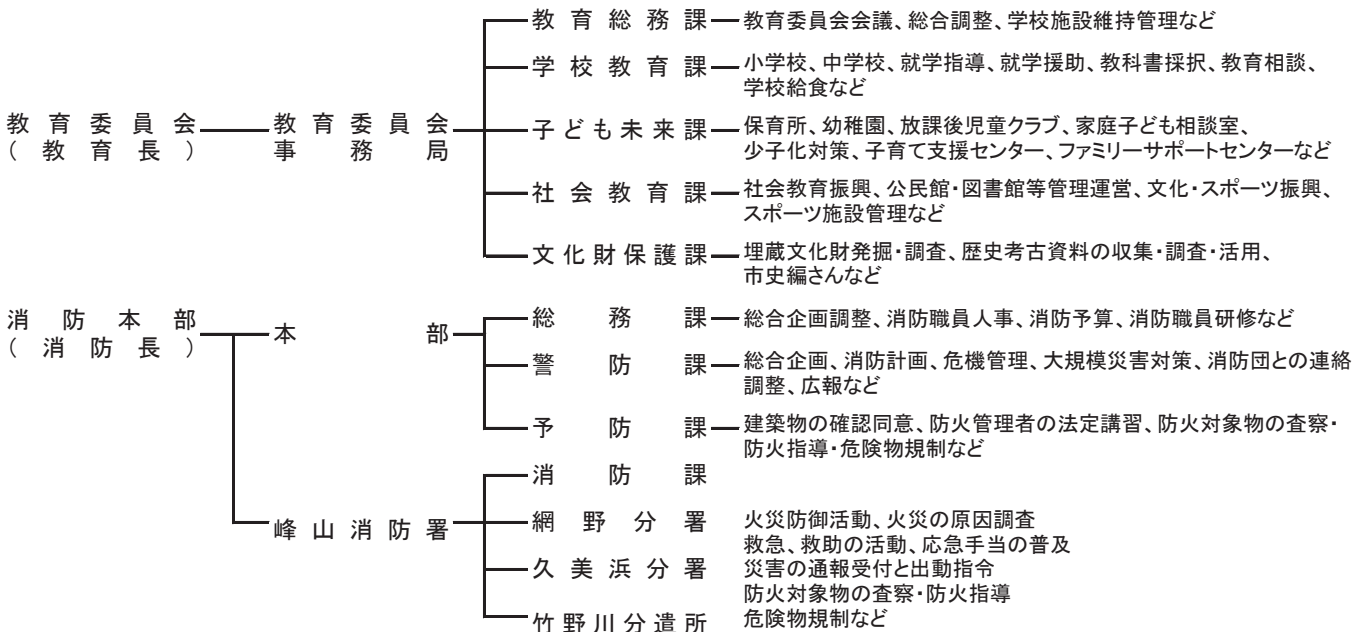
監査委員 — 監査委員事務局

農業委員会 — 農業委員会事務局

公平委員会 — 公平委員会事務局(企画総務部総務課)

選挙管理委員会 — 選挙管理委員会事務局(企画総務部総務課)

固定資産評価審査委員会 — 固定資産評価審査委員会事務局(財務部税務課)



---

平成25年3月発行

京丹後市統計書 平成24年版

編集発行

京丹後市企画総務部総務課

〒627-8567 京丹後市峰山町杉谷889番地

TEL 0772-69-0140

---