

京丹後市統計書

平成29年版

京丹後市

はじめに

ここに平成29年版京丹後市統計書を刊行いたしました。

本書は、各種指定統計調査結果を中心に本市の人口、産業、経済、文化など、各分野にわたる基本的な統計資料を総合的に収録し、市勢の現状及び発展の推移をまとめたものです。

市民の皆様をはじめ経済、経営活動に、学術研究に参考資料として広くご活用いただき、統計数値を通して本市へのご理解を深めていただければ幸いです。

近年、情報化が急速に進展すると同時に、社会が複雑、多様化する中、統計情報が一層重要視されています。本書編集にあたりましては、できるかぎり最新の情報を収集し、内容の充実を努めてまいりましたが、不十分な点も多々あることと存じます。

今度とも皆様のご指導とご意見を賜りながら、一層の改善・充実を図ってきたいと考えております。

おわりに、本書の刊行にあたり貴重な資料をご提供いただきました関係機関の皆様に対しまして、心から感謝申し上げます。

平成30年3月

京丹後市長 三 崎 政 直

凡 例

1. 本書は、原則として京丹後市内を区域として集計したものです。
2. 本書中、「年(次)」は1月から12月までの1年間について、「年度」は4月から翌年3月までの12カ月間についての数値を収録しています。
なお、主要なものは、原則として3カ年間さかのぼって年次比較をしています。
3. 数値の単位未満については、原則として四捨五入をしていますので、総数と内訳が一致しない場合があります。
4. 統計表中の符号の用法は次のとおりです。
「0」 …… 数値が単位未満のもの・増減なし(前年比)
「-」 …… 皆無又は該当数字がないもの
「…」 …… 不詳、不明、不定及び算出不能のもの
「△」 …… 減(負、マイナス)
「X」 …… 統計法の調査票情報等の保護により、発表を差し控えるもの
5. 統計資料についてのお問い合わせや、さらに詳細な資料が必要な場合は、各資料の提供先、又は京丹後市企画総務部総務課へご照会下さい。

京丹後市企画総務部総務課 電話番号0772-69-0140

総目次

	沿革・土地				
1	土地・気象				
1-1	位置と面積	1	6-2	酒類の販売数量	23
1-2	面積	1	6-3	たばこの消費状況	23
1-3	地目別土地面積	1	7	観光	
1-4	主要河川	1	7-1	観光入込客数	24
1-5	主要山岳	2	7-2	宿泊施設の状況	24
1-6	気象	2	7-3	温泉の状況	24
1-7	日降水量の多い記録	3	7-4	海水浴場の状況	24
	人口		7-5	観光消費額	25
2	人口		7-6	施設ごとの入込客数	25
2-1	人口及び世帯数の推移	5	8	金融	
2-2	旧町別男女別人口	5	8-1	金融機関の状況	26
2-3	年齢別人口	5	8-2	預(貯)金残高	26
2-4	産業別15歳以上就業人口	7	8-3	貸出残高	26
2-5	労働力状態(15歳以上)	7	8-4	手形交換の状況	26
2-6	産業別常住地による15歳以上就業 者数	8	8-5	産業別信用保証状況	26
2-7	昼間人口	9		運輸・通信	
2-8	市町村別流出人口昼間人口	9	9	交通	
2-9	合計特殊出生率	9	9-1	鉄道運輸状況	27
2-10	未婚者の割合(15歳以上)	10	9-2	バス運輸状況	27
2-11	高齢化率	11	9-3	種類別自動車登録台数	27
2-12	住民基本台帳人口	11	9-4	軽自動車等の内訳	27
2-13	外国人住民人口	11	10	通信	
2-14	人口動態	11	10-1	郵便機関数	28
2-15	戸籍人口及び住民登録人口	11	10-2	郵便取扱数	28
2-16	戸籍届出別件数	12	10-3	電話等加入数	28
	産業・経済		10-4	公衆電話数	28
3	農林水産		11	電気・上下水道	
3-1	農家数	13	11-1	電気・電力使用状況	29
3-2	販売農家数	13	11-2	上水道施設状況	29
3-3	年齢別農家人口(販売農家)	13	11-3	上水道利用状況	29
3-4	経営耕地種類別面積	14	11-4	簡易水道利用状況	29
3-5	主要農産物の作付面積と収穫量	14	11-5	下水道の整備状況	29
3-6	家畜農家の状況	15	11-6	市設置浄化槽の整備状況	29
3-7	国営開発農地の状況	15	11-7	個人設置浄化槽の整備状況	30
3-8	森林面積	15	11-8	新エネルギーの生産・供給	30
3-9	農道・林道の状況	15	11-9	水道料金等取滞納状況	30
3-10	動力船数	16		土木・建設	
3-11	経営組織別漁業経営体数	16	12	土木・建築・住宅	
3-12	階層別漁業経営体数	16	12-1	都市計画区域	31
3-13	販売金額別漁業経営体数	17	12-2	道路橋梁の状況	31
3-14	魚種別漁獲量	17	12-3	主要道路交通量	31
4	事業所		12-4	除雪状況	32
4-1	産業分類、従業者規模別事業所数 及び従業者数	18	12-5	都市公園	32
4-2	旧町別事業所数及び従業者数	18	12-6	公営住宅の状況	32
4-3	経営組織別事業所数及び従業者数	19	12-7	市営住宅の家賃取滞納状況	33
4-4	本所・支所別事業所数及び 従業者数	20	12-8	建築確認申請件数	33
5	工業		12-9	地価公示法による公示価格	33
5-1	産業別工業の状況	21		民生・衛生	
5-2	従業者規模別工業の状況	21	13	社会福祉	
5-3	旧町別工業の状況	22	13-1	社会福祉施設等の状況	34
5-4	織物業の状況	22	13-2	保育所の状況	35
6	商業		13-3	認定こども園の状況	36
6-1	業種別商業の状況	23	13-4	保育所保育料の収納状況	36
			13-5	放課後児童クラブの状況	36
			13-6	乳児院の状況	36
			13-7	社会福祉関係法による保護状況	36
			13-8	身体障害者手帳保持者数	37
			13-9	介護保険の介護認定者数	37

13-10	介護保険のサービス利用状況	37
13-11	介護保険料の状況	38
13-12	くらしの資金貸付状況	38
13-13	児童手当支給状況	38
14	国保・年金	
14-1	加入保険の状況	39
14-2	国民健康保険の給付状況	39
14-3	国民健康保険一般状況	39
14-4	国民年金被保険者数及び保険料免除者数	39
15	衛生・医療	
15-1	医療施設状況	40
15-2	市立病院及び市直営診療所の診療患者数	40
15-3	市立病院及び市直営診療所従事者数	40
15-4	主要死因別死亡者数	41
15-5	年齢別死亡者数	41
15-6	年齢別三大死因別死亡者数	42
15-7	健康診査実施状況	42
15-8	市内の献血状況	42
15-9	ごみ及びし尿の処理状況	43
15-10	可燃ごみの排出量及び処理方法別処理量	43
15-11	不燃ごみ及び粗大ごみの排出量及び処理方法別処理量	43
15-12	資源ごみの排出量・処理量(リサイクル状況)	43
15-13	し尿の収集及び処理量	43
15-14	し尿収集手数料の収納状況	43
	行財政	
16	行政	
16-1	市職員数	44
16-2	市議会の状況	44
16-3	種類別付議件数	44
16-4	議決件数	44
17	選挙	
17-1	選挙人名簿登録者数及び投票所数	45
17-2	投票区別選挙人名簿登録者数	45
17-3	各種選挙投票状況	48
18	財政	
18-1	一般会計当初予算額	50
18-2	特別会計当初予算額	51
18-3	企業会計当初予算額	51
18-4	一般会計歳入決算額	52
18-5	一般会計歳出目的別決算額	52
18-6	一般会計歳出性質別決算額	53
18-7	特別会計決算額	53
18-8	公営企業会計決算額	55
18-9	財政指標(普通会計等)	55
18-10	基金年度末現在高	56
18-11	市債年度末現在高	57
19	税	
19-1	市税	58
19-2	個人・法人市民税・固定資産税等の納税義務者数	58

消防・警察

20	消防・防災	
20-1	消防職員	59
20-2	防火対象物の状況	59
20-3	中高層建築物の棟数	60
20-4	建築確認同意(通知)件数	61
20-5	危険物施設数の規模別構成比	61
20-6	危険物施設数の状況	61
20-7	消防力の整備指針	62
20-8	消防団車両保有状況	62
20-9	消防相互応援協定の締結状況	62
20-10	管内の水利状況	63
20-11	消防団の状況	63
20-12	過去3年間の火災発生状況	63
20-13	署所別発生状況(火災)	63
20-14	火災の概況	64
20-15	原因別火災発生状況	64
20-16	過去3年間の出場状況(救急)	64
20-17	署所別出場状況(救急)	65
20-18	救急の概要	65
20-19	現場到着所要時間別出場状況	65
20-20	過去3年間の出場状況(救助)	66
20-21	署所別出場状況(救助)	66
20-22	救助の概要	66
20-23	医療機関別搬送状況(救急)	67
20-24	119番の通報状況と内訳	67
21	警察	
21-1	警察職員数	68
21-2	交番・駐在所等	68
21-3	刑法犯罪発生検挙状況	68
21-4	交通事故類型別発生状況及び安全施設	68
21-5	交通事故による年齢別死傷者数	69
	教育・文化	
22	教育	
22-1	学校の状況	70
22-2	幼稚園の状況	70
22-3	小学校の状況	70
22-4	中学校進学状況	71
22-5	中学校の状況	71
22-6	中学校卒業者の進路	71
22-7	高等学校進学者の状況	71
22-8	高等学校別進学者数	72
22-9	高等学校の状況	72
22-10	高等学校課程別生徒数	72
22-11	高等学校卒業者の進路	72
22-12	高等学校卒業者の移動先	72
22-13	児童・生徒の体位	73
22-14	児童・生徒の疾病状況	74
22-15	就学援助者の状況	74
23	文化	
23-1	図書館蔵書冊数及び登録者数	75
23-2	図書貸出状況	75
23-3	文化財の状況	75

付 録

京丹後市主要公共施設	82
京丹後市組織図	87

沿革・土地

1. 土地・気象

1-1 位置と面積

平成29年4月1日現在

東経	北緯	面積	東西	南北	海岸線
135° 03' 49"	35° 37' 15"	501.43km ²	約35.0km	約30.0km	約90.0km

資料:市 企画政策課

1-2 面積

平成29年4月1日現在

地域	峰山町	大宮町	網野町	丹後町	弥栄町	久美浜町	合計
面積	67.40	68.87	75.01	64.88	80.32	144.95	501.43

(単位:km²)

(注) 国土地理院公表の全国都道府県市区町村別面積調について、平成26年から計測方法が変更されたことに伴い、市の面積値が減少。面積減少分を各町で按分した数値を変更前の面積に減算し、各町の面積とする。

資料:市 総務課

1-3 地目別土地面積

各年1月1日現在

(単位:千m²)

年次	課税地										非課税地
	合計	田	畑	宅地	鉱泉地	池沼	山林	牧場	原野	雑種地	
H27	166,084	38,969	14,961	11,889	1	39	90,835	0	6,622	2,768	56,100
H28	166,103	38,878	14,995	11,927	1	39	90,864	0	6,645	2,754	56,189
H29	166,070	38,761	14,928	11,988	1	39	90,927	0	6,686	2,740	56,291

(注) 概要調書に記載された課税地の数値である。

(注) 非課税地には、道路、水路、公共用地などがある。

資料:市 税務課

1-4 主要河川

平成29年4月1日現在

(単位:m)

管理	河川名	総延長	水源	流末	備考
京都府	小西川	4,970	峰山町小西	峰山町丹波	竹野川
京都府	鱒留川	12,563	峰山町鱒留	峰山町荒山	竹野川
京都府	久次川	3,275	峰山町久次	峰山町新治	鱒留川
京都府	竹野川	32,605	大宮町五十河	丹後町竹野	日本海
京都府	善王寺川	1,530	大宮町善王寺	大宮町善王寺	竹野川
京都府	大谷川	5,830	大宮町河辺	大宮町河辺	竹野川
京都府	常吉川	6,353	大宮町上常吉	大宮町谷内	竹野川
京都府	久住川	2,860	大宮町久住	大宮町明田	竹野川
京都府	樋越川	647	網野町小浜	網野町小浜	日本海
京都府	離湖	3,915	網野町島津	網野町島津	離湖
京都府	大橋川	4,263	網野町仲禅寺	網野町島津	離湖
京都府	福田川	12,425	網野町切畑	網野町浅茂川	日本海
京都府	新庄川	4,795	網野町新庄	網野町浅茂川	福田川
京都府	木津川	3,778	網野町木津	網野町浜詰	日本海
京都府	俵野川	4,128	網野町溝野	網野町木津	木津川
京都府	新樋越川	666	網野町小浜	網野町小浜	日本海
京都府	三原川	6,060	網野町日和田	久美浜町関	佐濃谷川
京都府	吉永川	2,948	丹後町一段	丹後町成願寺	竹野川
京都府	力石川	1,585	丹後町力石	丹後町吉永	吉永川
京都府	徳良川	1,970	丹後町徳光	丹後町徳光	竹野川
京都府	宇川	18,599	弥栄町須川	丹後町平	日本海
京都府	須川	6,460	弥栄町須川	弥栄町須川	宇川
京都府	鳥取川	1,708	弥栄町鳥取	弥栄町鳥取	竹野川
京都府	溝谷川	5,300	弥栄町等楽寺	弥栄町溝谷	竹野川
京都府	芋野川	1,166	弥栄町芋野	弥栄町芋野	竹野川

管理	河川名	総延長	水源	流末	備考
京都府	佐濃谷川	19,018	久美浜町尉ヶ畑	久美浜町葛野	久美浜湾
京都府	長野川	4,153	久美浜町長野	久美浜町女布	佐濃谷川
京都府	円頓寺川	4,168	久美浜町円頓寺	久美浜町野中	佐濃谷川
京都府	川上谷川	11,473	久美浜町市野々	久美浜町甲山	久美浜湾
京都府	永留川	2,516	久美浜町永留	久美浜町芦原	川上谷川
京都府	芦原川	2,603	久美浜町出角	久美浜町芦原	永留川
京都府	伯耆谷川	2,788	久美浜町須田	久美浜町市場	川上谷川
京都府	栃谷川	4,278	久美浜町栃谷	久美浜町	久美浜湾
京都府	久美谷川	4,456	久美浜町三谷	久美浜町	久美浜湾
京都府	河梨川	2,698	久美浜町河梨	久美浜町口馬地	川上谷川
京都府	馬地川	2,026	久美浜町奥馬地	久美浜町口馬地	河梨川
京都府	神谷川	1,807	久美浜町神谷	久美浜町神谷	久美谷川

(注) 2級河川を掲載。

資料: 京都府

1-5 主要山岳

平成29年4月1日現在

(単位:m)

名称	高竜寺ヶ岳	太鼓山	磯砂山	高尾山	金剛童子山	久次岳	依遅ヶ尾山
海拔	696.7	683.1	661.0	620.2	613.4	541.4	540.0

資料: 市 企画政策課

1-6 気象

平成27年

観測所	間人					峰山		
	気温(°C)			日照時間 (h)	平均風速 (m/s)	降水量 (mm)	降水量 (mm)	最深積雪 (cm)
	平均	最高	最低					
1月	5.5	12.2	△ 0.9	23.2	4.4	224.5	309.0	40
2月	5.8	14.9	△ 1.6	71.9	4.0	71.0	116.5	37
3月	8.5	22.7	△ 0.7	139.4	3.1	145.5	142.5	5
4月	13.5	25.0	4.2	159.4	2.6	157.5	126.5	0
5月	18.8	30.0	10.2	254.8	1.7	78.5	69.5	0
6月	20.9	29.9	13.0	152.3	1.7	140.0	137.0	0
7月	25.0	35.5	18.3	150.8	1.7	93.5	108.5	0
8月	25.6	32.8	20.5	207.6	1.6	74.5	91.0	0
9月	21.1	29.8	16.2	124.7	2.5	199.0	224.5	0
10月	17.4	24.9	10.6	170.4	2.8	56.5	41.5	0
11月	14.1	20.6	4.3	80.9	2.7	167.0	150.5	0
12月	9.2	17.8	1.1	61.9	3.4	274.0	222.5	1

平成28年

観測所	間人					峰山		
	気温(°C)			日照時間 (h)	平均風速 (m/s)	降水量 (mm)	降水量 (mm)	最深積雪 (cm)
	平均	最高	最低					
1月	5.5	15.2	△ 5.1	50.9	3.6	281.5	208.5	13
2月	6.1	18.5	△ 0.2	90.6	3.7	131.5	158.0	15
3月	9.1	21.5	△ 0.4	150.6	2.8	70.5	58.5	3
4月	14.3	26.5	4.7	156.0	2.3	128.0	112.5	0
5月	18.5	30.1	10.8	214.6	1.7	72.5	69.0	0
6月	21.6	31.4	13.3	149.8	1.7	127.0	136.5	0
7月	25.4	34.6	19.9	187.4	1.4	119.0	99.0	0
8月	26.2]	32.7]	19.8]	184.4]	2.1]	192.5]	222.0	0
9月	23.2	33.7	17.1	97.4	2.8	223.5	268.0	0
10月	18.5	29.4	10.8	115.1	3.5	90.0	96.0	0
11月	12.6	20.1	6.4	83.3	4.1	111.0	108.0	0)
12月	9.1	20.8	1.2	67.4	4.1	280.5	217.0	0

観測所	間人						峰山	
	気温(°C)			日照時間 (h)	平均風速 (m/s)	降水量 (mm)	降水量 (mm)	最深積雪 (cm)
	平均	最高	最低					
1月	5.7	12.9	△ 1.9	62.8	5.6	110.0	182.5	28
2月	5.4	14.8	△ 0.7	61.7	5.0	191.0	205.5	78
3月	7.7	16.3	0.0	152.3	3.9	72.5	92.0	12
4月	14.1	27.4	4.5	213.5	3.2	79.5	74.5	0
5月	18.5	27.8	10.5	223.4	2.1	58.5	53.0	0
6月	20.0	30.3	13.0	223.7	2.5	45.5	61.5	0
7月	26.7	35.6	20.6	196.2	1.9	87.0	183.5	0
8月	26.7	37.1	19.7	208.6	2.6	211.5	308.5	0
9月	22.3	28.7	15.7	156.7	3.1	237.0	250.5	0
10月	17.7	25.9	10.1	95.5	4.1	239.0	350.5	0
11月	11.9	21.4	2.4	116.6	4.0	193.0	167.5	0)
12月	6.0	13.6	△ 0.7	60.9	5.1	273.0	214.5	15

(注)	表示例	意味	解説
	100)	準正常値	資料の一部が欠けているが、統計値を求めるために必要な資料数は満たしている値。
	100]	資料不足値	統計値を求める対象となる資料が許容する資料数を満たさない値。資料不足値には十分な信頼性がないので利用に際しては十分な留意が必要。

資料: 京都地方気象台

1-7 日降水量の多い記録

観測所: 舞鶴 (統計期間 1947年4月～2017年12月)

年月日	日降水量(mm)	豪雨の原因及び記事
1953年 9月25日	445.5	台風第13号
2004年10月20日	277.0	台風第23号、前線
2017年10月22日	267.0	台風第21号、前線
1959年 9月26日	247.2	伊勢湾台風
1972年 9月16日	213.5	台風第20号
1965年 9月14日	180.0	台風第23号、第24号、第25号、(9.14前線豪雨)
1961年10月27日	174.2	前線、台風第26号
2013年 9月15日	168.5	台風第18号
2011年 5月29日	168.0	台風第2号、前線
2011年 9月21日	166.0	台風第15号

観測所: 峰山 (統計期間 1976年1月～2017年12月)

年月日	日降水量(mm)	豪雨の原因及び記事
1990年 9月18日	182	前線、台風第19号
2004年10月20日	173	台風第23号、前線
1976年 9月10日	163	台風第17号
2008年 7月28日	157.0	大気の状態不安定による大雨と突風
2006年 7月18日	155	平成18年7月豪雨
2011年 9月21日	147.0	台風第15号
2004年 9月29日	134	台風第21号、秋雨前線
1998年 9月22日	130	台風第7号
1983年 9月28日	128	台風第4号、前線
2011年 5月29日	126.0	台風第2号、前線

観測所：間人（統計期間 1976年4月～2017年12月）

年月日	日降水量(mm)	豪雨の原因及び記事
1990年 9月18日	169	前線、台風第19号
2006年 7月18日	155	平成18年7月豪雨
2002年 9月 7日	123	前線
1996年 6月25日	119	梅雨前線
2013年 8月 1日	114.5	前線
1995年 5月12日	107	南岸低気圧、暖気の移流
1980年10月13日	106	台風第19号、前線
2003年 7月11日	103	梅雨前線
2011年 5月29日	101.0	台風第2号、前線
2007年 6月24日	101	梅雨前線

(注) 間人の雨量計は平成16年台風第23号接近時に観測中断となったため、この記録には含まれていない。

(注) 1968年(昭和43年)1月1日から舞鶴における降水量の最小位数と単位は、0.1mmから0.5mmに変更。

(注) 2008年(平成20年)3月26日から峰山及び間人における降水量の最小位数と単位は、1mmから0.5mmに変更。

資料：京都地方気象台

人口

2. 人口

2-1 人口及び世帯数の推移

(単位:人)

調査年月日	世帯数	人口			性比 (女=100)	1世帯当たり 人口	人口密度 (人/km ²)	摘要
		男	女	総数				
2014/10/01	20,991	26,709	29,283	56,021	91.3	2.7	111.5	推計人口
2015/10/01	20,469	26,353	28,701	55,054	91.8	2.7	109.8	国勢調査
2016/10/01	20,498	25,927	28,301	54,228	91.6	2.6	108.1	推計人口
2017/10/01	20,530	25,493	27,874	53,367	91.5	2.6	106.4	推計人口

(注) 推計人口とは直前の国勢調査を基礎とし、毎月の出生・死亡・転入・転出を加減したものである。

資料:市 総務課

2-2 旧町別男女別人口

平成27年10月1日現在

(単位:人)

区分	峰山町	大宮町	網野町	丹後町	弥栄町	久美浜町	合計	
世帯数	4,781	3,882	4,701	2,073	1,783	3,249	20,469	
人口	男	5,769	4,841	6,184	2,576	2,344	4,639	26,353
	女	6,259	5,281	6,747	2,740	2,714	4,960	28,701
	合計	12,028	10,122	12,931	5,316	5,058	9,599	55,054

平成27年国勢調査

資料:市 総務課

2-3 年齢別人口

平成27年10月1日現在

(単位:人)

年齢	峰山町	大宮町	網野町	丹後町	弥栄町	久美浜町	合計
0 総数	468	425	365	141	137	328	1,864
3 男	221	212	185	84	68	167	937
4 女	247	213	180	57	69	161	927
5 総数	510	457	470	191	193	351	2,172
8 男	263	232	253	88	90	196	1,122
9 女	247	225	217	103	103	155	1,050
10 総数	647	544	630	217	231	395	2,664
13 男	344	270	316	110	100	209	1,349
14 女	303	274	314	107	131	186	1,315
15 総数	534	476	608	199	238	335	2,390
18 男	269	233	326	103	118	185	1,234
19 女	265	243	282	96	120	150	1,156
20 総数	295	333	271	107	94	222	1,322
23 男	154	142	145	75	47	102	665
24 女	141	191	126	32	47	120	657
25 総数	489	438	360	158	171	314	1,930
28 男	263	226	193	102	88	168	1,040
29 女	226	212	167	56	83	146	890
30 総数	531	512	470	209	187	407	2,316
33 男	276	249	241	109	97	222	1,194
34 女	255	263	229	100	90	185	1,122
35 総数	670	573	582	213	204	484	2,726
38 男	344	302	302	119	104	253	1,424
39 女	326	271	280	94	100	231	1,302
40 総数	882	772	839	285	305	494	3,577
43 男	453	404	444	143	149	266	1,859
44 女	429	368	395	142	156	228	1,718
45 総数	770	704	830	269	320	474	3,367
48 男	369	355	407	138	151	225	1,645
49 女	401	349	423	131	169	249	1,722

年齢		峰山町	大宮町	網野町	丹後町	弥栄町	久美浜町	合計
50	総数	768	681	911	375	295	582	3,612
50	男	402	337	464	187	162	289	1,841
50	女	366	344	447	188	133	293	1,771
55	総数	765	602	850	377	362	725	3,681
55	男	403	322	443	189	162	367	1,886
55	女	362	280	407	188	200	358	1,795
60	総数	787	654	943	415	387	800	3,986
60	男	384	334	472	216	199	395	2,000
60	女	403	320	471	199	188	405	1,986
65	総数	1,021	806	1,263	518	415	891	4,914
65	男	479	381	620	246	212	456	2,394
65	女	542	425	643	272	203	435	2,520
70	総数	837	627	996	445	376	655	3,936
70	男	365	278	453	210	169	304	1,779
70	女	472	349	543	235	207	351	2,157
75	総数	719	530	891	401	309	628	3,478
75	男	323	218	357	178	145	288	1,509
75	女	396	312	534	223	164	340	1,969
80	総数	649	463	779	360	342	626	3,219
80	男	257	192	336	140	133	255	1,313
80	女	392	271	443	220	209	371	1,906
85	総数	408	308	492	271	271	516	2,266
85	男	143	109	160	105	102	205	824
85	女	265	199	332	166	169	311	1,442
90	総数	194	149	254	119	158	260	1,134
90	男	42	26	47	22	38	66	241
90	女	152	123	207	97	120	194	893
95	総数	62	52	97	40	50	91	392
95	男	6	9	16	10	8	17	66
95	女	56	43	81	30	42	74	326
100	総数	11	5	29	6	13	18	82
100	男	4	-	4	2	2	2	14
100	女	7	5	25	4	11	16	68
不詳	総数	11	11	1	-	-	3	26
不詳	男	5	10	-	-	-	2	17
不詳	女	6	1	1	-	-	1	9
計	男	5,769	4,841	6,184	2,576	2,344	4,639	26,353
計	女	6,259	5,281	6,747	2,740	2,714	4,960	28,701
15歳未満	人口	1,625	1,426	1,465	549	561	1,074	6,700
15歳未満	割合(%)	13.5	14.1	11.3	10.3	11.1	11.2	12.2
15～64歳	人口	6,491	5,745	6,664	2,607	2,563	4,837	28,907
15～64歳	割合(%)	54.0	56.8	51.5	49.0	50.7	50.4	52.5
65歳以上	人口	3,901	2,940	4,801	2,160	1,934	3,685	19,421
65歳以上	割合(%)	32.5	29.1	37.1	40.6	38.2	38.4	35.3
男								
15歳未満	人口	828	714	754	282	258	572	3,408
15歳未満	割合(%)	14.4	14.8	12.2	10.9	11.0	12.3	12.9
15～64歳	人口	3,317	2,904	3,437	1,381	1,277	2,472	14,788
15～64歳	割合(%)	57.5	60.1	55.6	53.6	54.5	53.3	56.2
65歳以上	人口	1,619	1,213	1,993	913	809	1,593	8,140
65歳以上	割合(%)	28.1	25.1	32.2	35.4	34.5	34.4	30.9
女								
15歳未満	人口	797	712	711	267	303	502	3,292
15歳未満	割合(%)	12.7	13.5	10.5	9.7	11.2	10.1	11.5
15～64歳	人口	3,174	2,841	3,227	1,226	1,286	2,365	14,119
15～64歳	割合(%)	50.8	53.8	47.8	44.7	47.4	47.7	49.2
65歳以上	人口	2,282	1,727	2,808	1,247	1,125	2,092	11,281
65歳以上	割合(%)	36.5	32.7	41.6	45.5	41.5	42.2	39.3

平成27年国勢調査 ※割合は、年齢「不詳」を除いて算出

資料：市 総務課

2-4 産業別15歳以上就業人口

平成27年10月1日現在

(単位:人)

産業	総数	年齢						
		15～19	20～29	30～39	40～49	50～59	60～64	65以上
総数	28,457	181	2,617	4,346	6,237	6,339	2,815	5,922
1次産業								
農業	2,099	2	62	104	137	225	268	1,301
林業	46	0	2	6	11	15	7	5
漁業	172	2	12	26	30	25	16	61
2次産業								
鉱業、採石業、砂利採取業	24	-	-	3	7	10	4	-
建設業	2,161	13	133	346	547	524	253	345
製造業	6,146	31	521	853	1,414	1,230	608	1,489
3次産業								
電気・ガス・熱供給・水道業	83	1	6	14	28	23	7	4
情報通信業	77	-	5	17	20	19	6	10
運輸業、郵便業	713	3	60	128	187	170	61	104
卸売・小売業	3,646	45	311	543	839	927	363	618
金融・保険業	439	1	60	77	134	119	28	20
不動産業、物品賃貸業	126	1	18	19	25	18	15	30
学術研究、専門・技術サービス業	370	2	32	47	96	86	51	56
宿泊業、飲食サービス業	2,090	30	176	312	394	465	248	465
生活関連サービス業、娯楽業	829	2	75	146	181	163	77	185
教育・学習支援	1,226	2	173	259	268	343	123	58
医療・福祉	3,862	13	510	795	976	1,034	296	238
複合サービス業	393	2	57	39	121	138	27	9
サービス業(他に分類されないもの)	1,408	1	70	173	301	301	180	382
公務	1,103	7	185	231	299	274	76	31
分類不能の産業								
分類不能の産業	1,444	23	149	208	222	230	101	511

平成27年国勢調査

資料:市 総務課

2-5 労働力状態(15歳以上)

平成27年10月1日現在

(単位:人)

区分	総数 (不詳を含む)	労働力							完全失業者	非労働力人口
		総数	就業者				仕事を休んでいた			
			総数	主に仕事	家事のほか仕事	通学のかたわら仕事				
合計	48,328	29,401	28,457	24,037	3,773	81	566	944	18,606	
男	22,928	16,128	15,460	14,605	550	29	276	668	6,656	
女	25,400	13,273	12,997	9,432	3,223	52	290	276	11,950	
峰山町	10,392	6,363	6,156	5,254	785	18	99	207	3,984	
男	4,936	3,501	3,351	3,190	115	6	40	150	1,415	
女	5,456	2,862	2,805	2,064	670	12	59	57	2,569	
大宮町	8,685	5,516	5,324	4,510	678	12	124	192	2,992	
男	4,117	2,988	2,863	2,716	88	6	53	125	1,053	
女	4,568	2,528	2,461	1,794	590	6	71	67	1,939	
網野町	11,465	6,963	6,759	5,782	824	21	132	204	4,456	
男	5,430	3,772	3,631	3,455	106	5	65	141	1,633	
女	6,035	3,191	3,128	2,327	718	16	67	63	2,823	

区分	総数 (不詳を含む)	労働力							完全失業者	非労働力人口
		総数	就業者							
			総数	主に仕事	家事のほ か仕事	通学のか たわら仕事	仕事を休 んでいた			
丹後町	総数	4,767	2,748	2,644	2,231	356	7	50	104	2,006
	男	2,294	1,570	1,493	1,408	55	2	28	77	715
	女	2,473	1,178	1,151	823	301	5	22	27	1,291
弥栄町	総数	4,497	2,541	2,458	2,101	304	12	41	83	1,947
	男	2,086	1,380	1,327	1,252	52	6	17	53	704
	女	2,411	1,161	1,131	849	252	6	24	30	1,243
久美浜町	総数	8,522	5,270	5,116	4,159	826	11	120	154	3,221
	男	4,065	2,917	2,795	2,584	134	4	73	122	1,136
	女	4,457	2,353	2,321	1,575	692	7	47	32	2,085

平成27年国勢調査

資料:市 総務課

2-6 産業別常住地による15歳以上就業者数

平成22年10月1日現在

(単位:人)

産業	総数	自宅	自宅外の 自市町村	府内 他市町村	他府県	就業地不詳
総数	29,717	7,863	18,168	1,985	1,299	402
1次産業	2,714	2,215	470	14	13	2
農業	2,477	2,124	341	5	7	-
林業	57	11	41	2	2	1
漁業	180	80	88	7	4	1
2次産業	9,215	2,973	5,413	368	401	60
鉱業、採石業、砂利採取業	41	-	41	-	-	-
建設業	2,377	531	1,469	214	133	30
製造業	6,797	2,442	3,903	154	268	30
3次産業	16,745	2,393	11,774	1,580	854	144
電気・ガス・熱供給・水道業	83	-	54	24	3	2
情報通信業	79	15	34	12	18	-
運輸業、郵便業	766	22	473	196	62	13
卸売業、小売業	4,006	973	2,438	292	277	26
金融業、保険業	466	23	292	102	40	9
不動産業、物品賃貸業	112	27	48	16	19	2
学術研究、専門・技術サービス業	378	121	182	41	28	6
宿泊業、飲食サービス業	2,179	512	1,461	106	81	19
生活関連サービス業、娯楽業	933	307	519	45	56	6
教育、学習支援業	1,337	78	993	212	37	17
医療、福祉	3,589	85	3,095	253	126	30
複合サービス事業	376	1	306	61	6	2
サービス業(他に分類されないもの)	1,302	211	886	123	74	8
分類不能の産業	1,139	18	993	97	27	4
分類不能の産業	1,043	282	511	23	31	196

平成22年国勢調査

資料:市 総務課

2-7 昼間人口

各年10月1日現在

(単位:人)

年次	夜間人口 (常住人口) (A)	流出入人口			昼間人口 (A+B-C)	昼間人口 比率(%)
		流入(B)	流出(C)	差引 (B)-(C)		
平成17年	62,723	2,137	3,698	△ 1,561	61,162	98
平成22年	59,038	2,204	4,646	△ 2,442	56,596	96
平成27年	55,054	2,306	3,966	△ 1,660	53,394	97

国勢調査

資料:市 総務課

2-8 市町村別流出人口昼間人口

平成22年10月1日現在

(単位:人)

市町村	流入	流出	差引
総数	2,156	4,105	△ 1,949
福知山市	94	246	△ 152
舞鶴市	73	159	△ 86
綾部市	28	39	△ 11
15歳以上 宮津市	361	866	△ 505
与謝野町	1,046	886	160
伊根町	35	34	1
豊岡市	312	1,250	△ 938
その他	207	625	△ 418
15歳未満	48	541	△ 493

平成22年国勢調査

資料:市 総務課

2-9 合計特殊出生率

	全国(平成22年)	京都府(平成22年)	京丹後市(H20~25年) ベイズ推定値
合計特殊出生率	1.39	1.28	1.73

人口動態統計特殊報告

(注) 「ベイズ推定値」は市区町村等の標準化死亡比や合計特殊出生率の算出において地域間比較や経年比較に耐えうる、より安定性の高い指標を求めるため、ベイズ統計学の手法を用いることにより、出現数の少なさに起因する偶然変動の影響を減少させた推定値である。

資料:市 総務課

2-10 未婚者の割合(15歳以上)

平成27年10月1日現在

(単位:人)

区分		年齢									
		15歳以上	15～19歳	20～24歳	25～29歳	30～34歳	35～39歳	40～44歳	45～49歳	50～54歳	55歳以上
合計	総数	22,928	1,234	665	1,040	1,194	1,424	1,859	1,645	1,841	12,026
	男 未婚者数	5,950	1,231	598	755	599	534	571	428	417	817
	未婚者割合(%)	26.0	99.8	90.2	72.8	50.3	37.6	30.7	26.1	22.7	6.8
合計	総数	25,400	1,156	657	890	1,122	1,302	1,718	1,722	1,771	15,062
	女 未婚者数	3,657	1,146	550	464	324	256	223	191	133	370
	未婚者割合(%)	14.5	99.1	83.7	52.3	29.0	19.7	13.0	11.1	7.5	2.5
峰山町	総数	4,936
	男 未婚者数	1,344
	未婚者割合(%)	27.2
峰山町	総数	5,456
	女 未婚者数	838
	未婚者割合(%)	15.4
大宮町	総数	4,117
	男 未婚者数	1,120
	未婚者割合(%)	27.2
大宮町	総数	4,568
	女 未婚者数	788
	未婚者割合(%)	17.3
網野町	総数	5,430
	男 未婚者数	1,434
	未婚者割合(%)	26.4
網野町	総数	6,035
	女 未婚者数	824
	未婚者割合(%)	13.7
丹後町	総数	2,294
	男 未婚者数	604
	未婚者割合(%)	26.3
丹後町	総数	2,473
	女 未婚者数	297
	未婚者割合(%)	12.0
弥栄町	総数	2,086
	男 未婚者数	491
	未婚者割合(%)	23.5
弥栄町	総数	2,411
	女 未婚者数	333
	未婚者割合(%)	13.8
久美浜町	総数	4,065
	男 未婚者数	957
	未婚者割合(%)	23.5
久美浜町	総数	4,457
	女 未婚者数	577
	未婚者割合(%)	12.9

平成27年国勢調査

資料:市 総務課

2-11 高齢化率

平成27年10月1日現在

(単位:%)

京丹後市	峰山町	大宮町	網野町	丹後町	弥栄町	久美浜町
35.3	32.5	29.1	37.1	40.6	38.2	38.4

平成27年国勢調査

(注) 総人口における65歳以上の人口の割合。年齢「不詳」を除いて算出

資料:市 総務課

2-12 住民基本台帳人口

各年3月31日現在

(単位:人)

年次	峰山町	大宮町	網野町	丹後町	弥栄町	久美浜町	合計
平成27年	12,606	10,583	13,869	5,687	5,255	10,104	58,104
平成28年	12,510	10,429	13,648	5,572	5,165	9,963	57,287
平成29年	12,387	10,346	13,346	5,392	5,089	9,777	56,337

(注) 平成24年7月に外国人登録法が廃止されたことにより、平成25年から外国人住民も含む。

資料:市 市民環境課

2-13 外国人住民人口

各年12月31日現在

(単位:人)

年次	総数	朝鮮・韓国	フィリピン	中国	北米	オセアニア	西ヨーロッパ	東南アジア	その他
平成27年	373	88	114	96	14	4	2	49	6
平成28年	404	88	113	77	16	5	3	96	6
平成29年	414	75	114	53	17	5	2	140	8

(注) 外国人登録法が廃止されたことにより、平成24年から外国人住民。

資料:市 市民環境課

2-14 人口動態

各年12月31日現在

(単位:人)

年次	出生	死亡	転入	転出
平成27年	355	839	1,123	1,469
平成28年	372	842	1,005	1,400
平成29年	342	849	1,054	1,426
峰山町	86	172	296	330
大宮町	87	121	259	326
網野町	58	219	198	314
丹後町	27	91	89	145
弥栄町	27	78	71	121
久美浜町	57	168	141	190

資料:市 市民環境課

2-15 戸籍人口及び住民登録人口

各年12月31日現在

(単位:人)

年次	戸籍			住民登録	
	本籍数	本籍人口	世帯数	人口	
				男	女
平成27年	35,002	86,643	22,726	27,772(84)	29,919(289)
平成28年	34,701	85,533	22,709	27,305(83)	29,516(321)
平成29年	34,440	84,422	22,742	26,885(87)	29,059(327)
峰山町	5,166	5,911(30)	6,457(106)
大宮町	4,259	4,963(26)	5,356(109)
網野町	5,364	6,397(16)	6,827(43)
丹後町	2,310	2,565(4)	2,777(13)
弥栄町	1,959	2,357(4)	2,654(24)
久美浜町	3,684	4,692(7)	4,988(32)

(注) ()は外国人住民数(内数)。

資料:市 市民環境課

2-16 戸籍届出別件数

(単位:件)

年度	出生	死亡	婚姻	離婚	養子縁組	入籍	その他
平成26年度	730	1,130	866	170	63	157	499
平成27年度	696	1,060	839	152	58	102	433
平成28年度	690	1,114	838	167	47	140	402

資料:市 市民環境課

産業・経済

3. 農林水産

3-1 農家数

平成27年2月1日現在

(単位:戸)

区分	総数	自給的農家	販売農家			
			計	専業農家	兼業農家	
					農業が主	兼業が主
合計	3,124	1,184	1,940	552	153	1,235
峰山町	570	167	403	103	22	278
大宮町	448	161	287	82	27	178
網野町	304	148	156	49	14	93
丹後町	336	198	138	52	14	72
弥栄町	395	145	250	76	29	145
久美浜町	1,071	365	706	190	47	469

販売農家

計	0.3ha未満	0.3～0.5	0.5～1.0	1.0～1.5	1.5～2.0	2.0～3.0	3.0ha以上
1,940	8	430	732	317	151	112	190

2015年農林業センサス

資料:市 総務課

3-2 販売農家数

平成27年2月1日現在

(単位:戸)

計	主業農家	65歳未満の 農業専従者 がいる	準主業農家	65歳未満の 農業専従者 がいる	副業的 農家	兼業農家				
						男子生産 年齢人口 がいる	女子生産 年齢人口 がいる	小計	第1種兼業農家	第2種兼業農家
1,940	251	205	303	97	1,386					
1,940	552	172	138	1,388	153			1,235		

2015年農林業センサス

資料:市 総務課

3-3 年齢別農家人口(販売農家)

平成27年2月1日現在

(単位:人)

区分	総数	14歳以下	15～59歳	60～64歳	65歳以上
合計	6,914	564	2,977	642	2,731
峰山町	1,447	119	616	137	575
大宮町	981	72	415	84	410
網野町	584	52	268	58	206
丹後町	470	39	191	43	197
弥栄町	872	72	386	66	348
久美浜町	2,560	210	1,101	254	995

2015年農林業センサス

資料:市 総務課

3-4 経営耕地種類別面積

平成27年2月1日現在

(単位:a)

区分	総数	田	畑	樹園地
合計	322,353	269,099	44,190	9,064
峰山町	52,620	49,129	3,380	111
大宮町	51,370	45,036	6,146	188
網野町	37,199	25,138	10,522	1,539
丹後町	34,739	27,094	7,403	242
弥栄町	48,467	38,891	8,825	751
久美浜町	97,958	83,811	7,914	6,233

2015年農林業センサス

資料:市 総務課

3-5 主要農産物の作付面積と収穫量

(単位:面積 ha・収穫量 t)

区分		平成24年	平成25年	平成26年	平成27年	平成28年
水稻	作付面積	2,553	2,578	2,591	2,598	2,599
	収穫量	13,148	13,251	13,343	13,353	13,385
大豆	作付面積
	収穫量
小豆	作付面積
	収穫量
牧草	作付面積
	収穫量
だいこん	作付面積
	収穫量
かんしょ	作付面積
	収穫量
水菜・壬生菜	作付面積
	収穫量
メロン	作付面積
	収穫量
すいか	作付面積
	収穫量
たまねぎ	作付面積
	収穫量
ねぎ	作付面積
	収穫量
ブロッコリー	作付面積
	収穫量
ごぼう	作付面積
	収穫量
いちご	作付面積
	収穫量

作物統計調査

資料:市 農政課

3-6 家畜農家の状況

各年2月1日現在

(単位:戸)

区分		平成26年	平成27年	平成28年
乳牛	農家数	8	7	7
	飼育数(頭)	353	321	321
肉牛	農家数	16	12	12
	飼育数(頭)	677	646	613
豚	農家数	-	-	-
	飼育数(頭)	-	-	-
にわとり	農家数	44	34	35
	飼育数(1000羽)	13	9	11
肉鶏	農家数	2	2	2
	飼育数(1000羽)	37	37	37

家畜飼養頭羽数調査

資料:市 農政課

3-7 国営開発農地の状況

各年4月1日現在

(単位:ha)

年次	団地数	面積	主な作付状況
平成27年	52	494	
平成28年	52	494	
平成29年	52	494	
峰山町	6	42.3	大カブ・大根・ネギ
大宮町	5	63.8	茶・たまねぎ・キャベツ
網野町	12	111.3	茶・飼料作物・ナシ
丹後町	4	16.4	飼料作物・ブロッコリー・ネギ
弥栄町	12	143.0	大根・キャベツ・ニンジン・大カブ
久美浜町	13	117.1	茶・ナシ・ブドウ・大根・サツマイモ

資料:市 農政課

3-8 森林面積

各年4月1日現在

(単位:ha)

年次	総面積	森林面積					森林率(%)
		総数	国有林	公有林	私有林	その他林	
平成27年	50,146	37,238.40	1,155.66	3,407.89	32,670.91	3.94	74.3
平成28年	50,143	37,206.19	1,123.17	3,388.76	32,690.32	3.94	74.2
平成29年	50,143	37,191.02	1,123.17	3,378.25	32,685.66	3.94	74.2

京都府林業統計

資料:市 農林整備課

3-9 農道・林道の状況

平成29年4月1日現在

(単位:延長 m)

農道				林道			
路線数	総延長	舗装延長	橋梁数	路線数	総延長	舗装延長	橋梁数
1,275	248,298	8,226	3	111	102,677	30,192	41

京都府林業統計・京丹後市農道台帳

資料:市 農林整備課

3-10 動力船数

各年12月31日現在

年次		無動力漁船	動力漁船				
			3t未満	3～5	5～10	10～20	20t以上
平成26年	隻	-	260	40	18	11	-
	t	-	163.3	170.6	129.8	171.2	-
平成27年	隻	-	256	40	17	11	-
	t	-	161.3	171	120.5	171.2	-
平成28年	隻	-	244	36	15	11	-
	t	-	151.2	154.6	106.4	171.2	-
網野町	隻	-	103	20	11	6	-
	t	-	66.3	86.1	82.8	90.4	-
丹後町	隻	-	117	13	4	5	-
	t	-	70.1	57.5	23.6	80.8	-
久美浜町	隻	-	24	3	-	-	-
	t	-	14.8	15.6	-	-	-

漁港の港勢調査

(注) 中浜漁港(府管理漁港)及び久美浜湾に係留している漁船は含まない。

資料:市 海業水産課

3-11 経営組織別漁業経営体数

平成25年11月1日現在

区分	経営体数(経営体)							(1) 漁業就業 者数(人)
	総数	個人 経営体	団体漁業経営体					
			計	漁業協同 組合	漁業生産 組合	共同 経営	会社	
合計	283	278	5	1	2	1	1	648
網野町	77	74	3	-	2	1	-	109
丹後町	81	81	-	-	-	-	-	100
久美浜町	125	123	2	1	-	-	1	439

2013年漁業センサス

(注) (1)は満15歳以上で、過去1年間に漁業の海上作業に、年間30日以上従事した者をいう。

資料:市 総務課

3-12 階層別漁業経営体数

平成25年11月1日現在

(単位:経営体)

区分	総数	漁船 非使用	漁船使用						大型 定置 網	小型 定置 網	海面養殖			
			無船 動力 力み	船外機 付漁船	動力漁船使用						かき 類	魚 類	その 他の	
					1t未満	1～3	3～10	10t以上						
合計	283	3	-	113	4	23	44	7	4	2	80	-	-	3
網野町	77	2	-	40	1	11	18	2	2	1	-	-	-	-
丹後町	81	1	-	50	-	5	19	5	-	1	-	-	-	-
久美浜町	125	-	-	23	3	7	7	-	2	-	80	-	-	3

2013年漁業センサス

資料:市 総務課

3-13 販売金額別漁業経営体数

平成25年11月1日現在

(単位:経営体)

区分	総数	網野町	丹後町	久美浜町
100万円未満	190	45	55	90
100～300	68	23	18	27
300～500	10	4	2	4
500～800	3	1	-	2
800～1,000	-	-	-	-
1,000～1,500	2	1	1	-
1,500～2,000	-	-	-	-
2,000万円以上	9	3	5	1

2013年漁業センサス

資料:市 総務課

3-14 魚種別漁獲量

平成26年			平成27年		
魚種	漁獲高(kg)	漁獲高(円)	魚種	漁獲高(kg)	漁獲高(円)
魚類	1,699,198	525,715,807	魚類	2,209,451	485,205,561
いわし	49,269	1,545,595	いわし	69,084	2,148,960
さば	2,323	1,682,320	さば	108,380	10,723,335
あじ	143,348	29,608,063	あじ	786,390	34,709,383
ぶり	533,461	80,914,670	ぶり	240,900	71,382,121
かつお	2,820	1,429,957	かつお	6,621	866,515
まぐろ	12,463	24,262,015	まぐろ	6,917	12,158,139
かじき	9,803	3,607,313	かじき	2,249	1,798,634
さわら	526,879	199,424,194	さわら	584,729	178,603,577
さめ	43	720	さめ	26	160
たら	1,790	879,900	たら	5,425	1,171,670
かれい	76,100	32,693,091	かれい	71,372	31,579,964
ひらめ	6,579	8,609,573	ひらめ	7,079	10,643,209
たい	35,933	25,770,382	たい	31,333	26,397,089
さんま	549	67,750	さんま	20	2,000
すすき	29,297	15,271,853	すすき	19,131	12,047,177
とびうお	19,672	7,667,761	とびうお	48,321	8,156,187
めぬけめばる類	7,869	12,878,216	めぬけめばる類	9,372	13,204,299
沖ぎす	106,359	18,910,012	沖ぎす	103,544	14,761,050
かます	3,761	735,740	かます	1,962	914,370
しいら	17,016	814,303	しいら	3,469	317,080
たちうお	72	39,890	たちうお	73	36,450
はたはた	32,065	8,088,693	はたはた	31,126	7,437,540
その他の魚	81,727	50,813,796	その他の魚	71,928	46,146,652
貝類	93,440	70,744,119	貝類	112,105	102,989,486
あわび	1,639	8,624,015	あわび	1,591	7,573,801
さざえ	56,153	29,541,876	さざえ	64,761	39,112,821
かき	7,118	11,633,791	かき	12,846	17,221,758
とりがい	1,818	5,044,160	とりがい	8,406	23,938,050
その他の貝	26,712	15,900,277	その他の貝	24,501	15,143,056
その他水産動物	137,882	272,891,022	その他水産動物	118,360	262,604,863
いか	67,486	52,404,825	いか	62,953	43,882,798
たこ	9,159	5,790,383	たこ	4,953	2,688,472
えび	4,480	6,011,517	えび	4,061	6,060,487
かに	54,099	207,176,587	かに	42,514	207,356,524
なまこ	2,658	1,507,710	なまこ	3,879	2,616,582
海藻類	4,603	12,187,633	海藻類	4,212	11,807,675
わかめ	835	9,138,005	わかめ	469	7,068,350
てんぐさ	17	52,800	てんぐさ	29	61,250
のり	50	657,250	のり	28	427,800
その他の海藻	3,701	2,339,578	その他の海藻	3,686	4,250,275
その他	1,708	676,200	その他	444	177,000
合計	1,936,831	882,214,781	合計	2,444,572	862,784,585

資料:市 海業水産課

4. 事業所

4-1 産業分類、従業者規模別事業所数及び従業者数

平成26年7月1日現在

分類	事業所数							従業者数 (人)
	計	1～4人	5～9人	10～19人	20～29人	30人以上	派遣のみ	
総数	4,511	3,334	568	336	124	116	33	26,209
農林・漁業	37	10	13	8	4	2	-	458
鉱業、採石業、砂利採取業	3	2	-	1	-	-	-	17
建設業	395	289	60	37	6	3	-	1,768
製造業	1,471	1,287	80	52	24	28	-	6,427
電気・ガス・熱供給・水道業	3	-	1	2	-	-	-	34
情報通信業	14	11	1	1	1	-	-	59
運輸業、郵便業	50	13	12	9	4	4	8	472
卸売業、小売業	818	579	139	73	13	13	1	4,299
金融業、保険業	41	21	6	6	7	1	-	436
不動産業、物品賃貸業	67	52	10	4	1	-	-	219
学術研究、専門・技術サービス業	75	56	16	1	2	-	-	279
宿泊業、飲食サービス業	486	309	93	49	24	11	-	3,025
生活関連サービス業、娯楽業	281	243	25	7	5	1	-	850
教育、学習支援業	131	85	11	19	7	9	-	1,085
医療、福祉	230	81	55	46	16	31	1	4,343
複合サービス事業	35	18	9	4	3	1	-	370
サービス業(他に分類されないもの)	327	256	32	7	5	4	23	1,054
公務	47	22	5	10	2	8	-	1,014

平成26年経済センサス-基礎調査

(注) 事業所内容等不詳を除く。

資料:市 総務課

4-2 旧町別事業所数及び従業者数

平成26年7月1日現在

分類	峰山町		大宮町		網野町		丹後町	
	事業所数	従業者数 (人)	事業所数	従業者数 (人)	事業所数	従業者数 (人)	事業所数	従業者数 (人)
総数	1,029	8,559	821	4,396	1,234	5,716	462	2,031
農林・漁業	2	6	5	64	7	50	3	42
鉱業、採石業、砂利採取業	-	-	-	-	-	-	-	-
建設業	87	429	74	334	66	314	44	180
製造業	185	2,082	331	1,300	544	1,473	157	472
電気・ガス・熱供給・水道業	1	12	-	-	1	17	-	-
情報通信業	8	25	2	8	1	2	-	-
運輸業、郵便業	14	226	9	65	18	134	1	1
卸売業、小売業	267	1,581	146	998	186	927	88	265
金融業、保険業	13	170	5	147	11	58	3	15
不動産業、物品賃貸業	24	121	13	25	11	44	6	7
学術研究、専門・技術サービス業	28	100	14	39	14	41	7	45
宿泊業、飲食サービス業	124	772	57	311	137	1,059	48	268
生活関連サービス業、娯楽業	86	386	40	90	70	186	27	42

分類	峰山町		大宮町		網野町		丹後町	
	事業所数	従業者数 (人)	事業所数	従業者数 (人)	事業所数	従業者数 (人)	事業所数	従業者数 (人)
教育、学習支援業	31	289	25	152	33	273	17	102
医療、福祉	64	1,349	42	530	54	769	23	255
複合サービス事業	5	165	4	27	6	47	6	37
サービス業(他に分類されないもの)	75	349	46	180	68	178	26	111
公務	15	497	8	126	7	144	6	189

分類	弥栄町		久美浜町		合計	
	事業所数	従業者数 (人)	事業所数	従業者数 (人)	事業所数	従業者数 (人)
総数	336	2,232	629	3,275	4,511	26,209
農林・漁業	9	169	11	127	37	458
鉱業、採石業、砂利採取業	2	5	1	12	3	17
建設業	44	210	80	301	395	1,768
製造業	122	591	132	509	1,471	6,427
電気・ガス・熱供給・水道業	1	5	-	-	3	34
情報通信業	1	2	2	22	14	59
運輸業、郵便業	1	5	7	41	50	472
卸売業、小売業	36	111	95	417	818	4,299
金融業、保険業	2	12	7	34	41	436
不動産業、物品賃貸業	3	4	10	18	67	219
学術研究、専門・技術サービス業	5	32	7	22	75	279
宿泊業、飲食サービス業	20	91	100	524	486	3,025
生活関連サービス業、娯楽業	16	51	42	95	281	850
教育、学習支援業	8	101	17	168	131	1,085
医療、福祉	21	737	26	703	230	4,343
複合サービス事業	3	27	11	67	35	370
サービス業(他に分類されないもの)	39	62	73	174	327	1,054
公務	3	17	8	41	47	1,014

平成26年経済センサス-基礎調査

(注) 事業所内容等不詳を除く。

資料:市 総務課

4-3 経営組織別事業所数及び従業者数

平成26年7月1日現在

区分	民営		個人		法人		会社		会社以外の法人	
	事業所数	従業者数 (人)	事業所数	従業者数 (人)	事業所数	従業者数 (人)	事業所数	従業者数 (人)	事業所数	従業者数 (人)
合計	4,322	23,002	2,897	7,040	1,367	15,818	1,005	11,435	362	4,383
峰山町	983	7,533	543	1,447	428	6,057	337	4,707	91	1,350
大宮町	795	4,038	539	1,246	251	2,780	197	2,014	54	766
網野町	1,199	5,222	887	2,187	298	3,009	227	2,240	71	769
丹後町	440	1,660	324	741	111	891	73	619	38	272
弥栄町	310	1,776	200	448	100	1,309	64	711	36	598
久美浜町	595	2,773	404	971	179	1,772	107	1,144	72	628

区分	法人でない団体		国		地方公共団体	
	事業所数	従業者数 (人)	事業所数	従業者数 (人)	事業所数	従業者数 (人)
合計	58	144	8	221	181	2,986
峰山町	12	29	6	64	40	962
大宮町	5	12	1	4	25	354
網野町	14	26	-	-	35	494
丹後町	5	28	1	153	21	218
弥栄町	10	19	-	-	26	456
久美浜町	12	30	-	-	34	502

平成26年経済センサス-基礎調査

(注) 事業所内容等不詳を除く。

資料:市 総務課

4-4 本所・支所別事業所数及び従業者数

平成26年7月1日現在

区分	単独		本所		支所	
	事業所数	従業者数 (人)	事業所数	従業者数 (人)	事業所数	従業者数 (人)
合計	3,593	13,936	131	2,683	540	6,239
峰山町	708	3,635	52	1,113	211	2,756
大宮町	668	2,446	19	516	103	1,064
網野町	1,054	3,512	35	594	96	1,090
丹後町	392	1,288	7	86	36	258
弥栄町	259	1,038	8	143	33	576
久美浜町	512	2,017	10	231	61	495

平成26年経済センサス-基礎調査

(注) 事業所内容等不詳を除く。

資料:市 総務課

5. 工業

5-1 産業別工業の状況

年次	事業所数	従業者数(人)	現金給与総額	原材料使用額等	製造品出荷額等	(単位:万円)
						付加価値額
平成25年	186	4,284	1,418,949	3,044,513	5,544,432	2,191,022
平成26年	183	4,086	1,426,968	3,268,305	5,640,429	2,071,134
平成27年	195	4,188	1,354,372	3,058,065	5,531,169	2,329,348
食料品	17	435	109,057	298,941	496,293	183,132
飲料・たばこ・飼料	5	42	10,782	12,879	39,974	19,670
繊維	59	629	117,612	284,354	464,692	168,373
木材・木製品	2	11	X	X	X	X
家具・装備品	5	59	15,821	53,422	84,707	29,095
パルプ・紙	2	13	X	X	X	X
印刷	5	41	2,633	3,396	15,195	10,925
化学	1	12	X	X	X	X
石油・石炭	-	-	-	-	-	-
プラスチック製品	8	281	69,873	243,876	437,059	179,888
ゴム製品	1	9	X	X	X	X
皮革	1	4	-	-	-	-
窯業・土石	11	179	53,480	105,703	233,047	118,061
鉄鋼	5	227	101,194	347,665	552,773	190,892
非鉄金属	-	-	-	-	-	-
金属製品	21	298	97,067	224,653	411,228	173,294
はん用機械	5	84	27,359	24,288	89,967	63,332
生産用機械	26	790	289,011	685,604	1,112,974	408,969
業務用機械	1	21	X	X	X	X
電子部品	2	155	X	X	X	X
電気機械	5	146	29,953	155,484	226,571	64,858
情報通信	1	33	X	X	X	X
輸送用機械	11	714	327,071	518,402	931,765	408,970
その他	1	5	X	X	X	X

工業統計調査・経済センサス活動調査

(注) 従業者4人以上の事業所。

(注) X=事業所数が1又は2であるため秘匿とする。

資料:市 総務課

5-2 従業者規模別工業の状況

平成26年12月31日現在

区分	事業所数	従業者数(人)	現金給与総額	原材料使用額等	製造品出荷額等	(単位:万円)
						付加価値額
総数	183	4,086	1,426,968	3,268,305	5,640,429	2,071,134
4~9人	88	548	123,654	218,241	507,184	269,057
10~19人	45	588	173,239	331,124	671,032	313,347
20~29人	28	684	195,324	400,922	780,765	354,332
30~49人	7	274	92,282	275,798	476,293	171,264
50~99人	7	500	142,497	494,615	843,642	307,363
100~199人	5	556	210,447	608,474	1,040,781	366,835
200~299人以上	2	474	X	X	X	X
300人以上	1	462	X	X	X	X

平成26年工業統計調査

(注) 従業者4人以上の事業所。

資料:市 総務課

5-3 旧町別工業の状況

12月31日現在

(単位:万円)

年次	事業所数	従業者数(人)	現金給与総額	原材料使用額等	製造品出荷額等	付加価値額
平成24年	198	4,271	1,428,176	3,585,233	6,543,966	2,717,361
峰山町	58	1,941	788,177	1,438,007	2,934,382	1,382,386
大宮町	46	900	251,168	949,096	1,592,254	595,487
網野町	40	519	121,672	208,331	442,409	221,183
丹後町	17	197	56,005	202,213	310,564	100,169
弥栄町	21	422	107,224	327,322	583,540	223,616
久美浜町	16	292	103,930	460,264	680,817	194,520
平成25年	186	4,284	1,418,949	3,044,513	5,544,432	2,191,022
峰山町	53	1,882	787,665	1,351,898	2,560,784	1,021,015
大宮町	44	980	265,419	531,932	1,047,123	471,973
網野町	39	525	119,336	208,559	438,148	211,926
丹後町	18	212	55,363	227,411	343,800	108,967
弥栄町	20	402	95,698	316,867	555,642	216,517
久美浜町	12	283	95,468	407,846	598,935	160,624
平成26年	183	4,086	1,426,968	3,268,305	5,640,429	2,071,134
峰山町	52	1,806	794,543	1,491,488	2,506,852	842,442
大宮町	42	856	247,628	520,339	1,010,903	443,486
網野町	40	521	120,343	209,833	430,867	202,868
丹後町	18	226	67,167	245,452	381,713	123,571
弥栄町	19	391	99,007	304,427	591,989	260,335
久美浜町	12	286	98,280	496,766	718,105	198,432

工業統計調査

(注) 従業者4人以上の事業所。

資料:市 総務課

5-4 織物業の状況

平成28年6月1日現在

区分	事業所数						従業者数(人)			織物の種類		
	合計	操業中	うち兼業	休業中	廃業	未回答	合計	男	女	後染	先染	両方
総数	1,121	830	156	12	262	17	1,528	704	824	106	696	28
峰山町	72	54	10	2	16	0	102	50	52	6	46	2
大宮町	227	169	27	0	54	4	284	127	157	24	137	8
網野町	512	391	60	9	101	11	807	382	425	50	328	13
丹後町	132	87	22	1	44	0	134	53	81	8	77	2
弥栄町	89	60	13	0	28	1	99	45	54	15	42	3
久美浜町	89	69	24	0	19	1	102	47	55	3	66	0

平成28年京丹後市織物実態統計調査

資料:市 商工振興課

6. 商業

6-1 業種別商業の状況

各年6月1日現在

年次	区分	事業所数	従業者数(人)	年間商品販売額(百万円)	売場面積(m ²)
平成19年	合計	1,015	4,869	87,321	80,874
	卸売業	145	810	25,864	-
	小売業	870	4,059	61,457	80,874
平成26年	合計	696	3,300	67,633	67,599
	卸売業	114	528	17,196	-
	小売業	582	2,772	50,438	67,599
	各種商品	2	131	X	X
	織物・衣服・身の回り品	79	230	2,301	8,541
	飲食料品	160	854	15,839	21,003
	機械器具	104	554	11,692	6,023
その他	201	866	X	X	
	無店舗	36	137	2,564	-

商業統計調査

(注) 年間商品販売額は、十万円単位で四捨五入を行い百万円単位での金額表示をしているため、数値の積み上げが合計値と必ずしも一致しない。

(注) X=商店数が1又は2であるため秘匿とする。

資料:市 総務課

6-2 酒類の販売数量

年度	総数	清酒	合成清酒	焼酎	ビール	みりん	(単位:kℓ)
							その他
平成25年度	3,920	418	33	364	1,228	60	1,817
平成26年度	3,667	387	30	333	1,143	56	1,718
平成27年度	3,766	392	30	334	1,171	59	1,781

資料:大阪国税局

6-3 たばこの消費状況

年度	売渡消費等(本)	税額(円)
平成26年度	68,330,972	345,127,003
平成27年度	66,830,048	338,186,432
平成28年度	64,690,423	331,538,127

資料:市 税務課

7. 観光

7-1 観光入込客数

(単位:人)

年次	総数	府内府外観光客内訳		うち宿泊客数
		府内	府外	
平成26年	1,733,520	927,665	805,855	354,577
平成27年	2,193,385	1,118,358	1,075,027	381,666
平成28年	2,195,630	1,068,932	1,126,698	361,938

資料:京都府

7-2 宿泊施設の状況

各年3月31日現在

(単位:軒)

年次	総数	旅館	ホテル	民宿	公営の施設
平成28年	277	94	7	167	9
峰山町	11	5	3	3	0
大宮町	11	2	0	8	1
網野町	105	53	1	50	1
丹後町	47	9	0	37	1
弥栄町	12	2	1	6	3
久美浜町	91	23	2	63	3
平成29年	262	90	7	157	8
峰山町	11	5	3	3	0
大宮町	10	2	0	7	1
網野町	103	51	1	50	1
丹後町	44	8	0	35	1
弥栄町	9	0	1	5	3
久美浜町	85	24	2	57	2

資料:京都府

7-3 温泉の状況

平成29年3月31日現在

区分	泉源数(箇所)
合計	40
峰山町	2
大宮町	1
網野町	19
丹後町	3
弥栄町	2
久美浜町	13

資料:京都府

7-4 海水浴場の状況

各年12月31日現在

(単位:人)

海水浴場名	利用客		
	平成26年	平成27年	平成28年
合計	161,915	219,654	221,604
八丁浜浅茂川	10,061	13,146	14,611
八丁浜小浜	5,985	11,133	8,790
琴引浜掛津	27,302	43,683	48,108
夕日ヶ浦浜詰	33,006	42,920	42,495
後ヶ浜	7,735	11,259	12,565
竹野	1,171	1,536	1,474
丹後松島	33,095	36,300	37,616
小天橋	24,510	34,314	32,771
葛野浜	15,841	21,075	18,736
箱石浜	1,145	1,259	1,430
蒲井浜	2,064	3,029	3,008

資料:市 観光振興課

7-5 観光消費額

(単位:千円)

年次	観光消費額
平成26年	6,153,656
平成27年	6,702,462
平成28年	6,834,010

資料:京都市

7-6 施設ごとの入込客数

(単位:人)

施設名	平成26年	平成27年	平成28年
合計	551,075	585,564	555,175
天女の里	16,265	16,413	13,158
浅茂川温泉静の里	104,372	102,568	103,913
琴引浜鳴き砂文化館	9,699	12,019	9,771
道の駅てんきてんき丹後	118,901	137,502	124,268
丹後温泉「はしうど荘」	31,837	35,560	32,638
宇川温泉「よし野の里」	84,853	88,271	84,348
碓高原ステーキハウス	8,629	8,445	8,424
弥栄あしぎぬ温泉	116,632	124,449	123,948
森林公園スイス村	15,752	16,167	13,907
かぶと山公園	7,084	7,868	5,352
大宮ふれあい工房	11,098	9,772	11,391
豪商「稲葉本家」	23,953	24,322	22,713
風蘭の館	2,000	2,208	1,344

(注) 施設は、市所有のものに限る。

資料:市 観光振興課

8. 金融

8-1 金融機関の状況

平成29年4月1日現在

(単位:店)

種類	総数	(単位:店)		
		普通銀行	信用金庫	協同組合
総数	19	3	8	8
本店	-	-	-	-
支店	19	3	8	8

(注) 郵便局(ゆうちょ銀行)を除く。

資料:市 会計課

8-2 預(貯)金残高

(単位:百万円)

年度	当座預(貯)金	普通預(貯)金	通知預(貯)金	定期預(貯)金	定期積金	その他
平成26年度	3,223	120,714	30	208,142	14,775	3,012
平成27年度	3,333	125,122	49	205,786	15,654	3,203
平成28年度	3,319	129,241	93	204,102	14,433	3,282

(注) 郵便局(ゆうちょ銀行)を除く。

資料:市内金融機関

8-3 貸出残高

(単位:百万円)

年度	(単位:百万円)			
	手形貸付	証書貸付	手形割引	当座貸越
平成26年度	6,428	99,362	1,126	8,689
平成27年度	5,775	101,761	1,053	8,138
平成28年度	5,312	101,621	797	7,828

(注) 郵便局(ゆうちょ銀行)を除く。

資料:市内金融機関

8-4 手形交換の状況

(単位:百万円)

年度	交換高	
	枚数	金額
平成26年度	11,822	16,614
平成27年度	11,444	17,492
平成28年度	10,146	15,211

資料:手形交換所

8-5 産業別信用保証状況

(単位:百万円)

年度	製造業		建設業		商業		運輸・通信業		その他	
	件数	金額	件数	金額	件数	金額	件数	金額	件数	金額
平成26年度	82	1,495	103	1,558	75	1,190	6	131	98	1,479
平成27年度	80	1,423	66	1,086	75	1,348	9	156	103	1,979
平成28年度	70	1,435	62	959	54	1,146	8	133	94	1,913

資料:京都信用保証協会

運輸・通信

9. 交通

9-1 鉄道運輸状況

(単位:人)

京都丹後鉄道 駅名	平成26年度			平成27年度			平成28年度		
	乗客数			乗客数			乗客数		
	総数	定期	定期外	総数	定期	定期外	総数	定期	定期外
京丹後大宮駅	45,230	30,351	14,879	52,733	35,559	17,174	51,712	35,200	16,512
峰山駅	104,700	65,423	39,277	115,627	73,801	41,826	103,700	63,630	40,070
網野駅	88,587	60,027	28,560	95,040	63,066	31,974	79,139	49,415	29,724
夕日ヶ浦木津温泉駅	46,338	22,932	23,406	52,641	29,520	23,121	43,367	23,692	19,675
小天橋駅	22,510	16,187	6,323	27,077	20,128	6,949	24,369	17,600	6,769
かぶと山駅	33,815	33,049	766	31,619	30,862	757	26,379	25,723	656
久美浜駅	36,948	19,599	17,349	40,001	21,469	18,532	32,068	16,246	15,822

資料:市 企画政策課

9-2 バス運輸状況

名称	平成27年			平成28年			平成29年		
	路線数	停留所	乗客数(人)	路線数	停留所	乗客数(人)	路線数	停留所	乗客数(人)
市営バス	9	150	53,218	9	150	49,220	9	151	50,826
全但バス	-	-	-	-	-	-	-	-	-
丹海バス	10	179	391,962	10	179	398,099	10	182	435,769

資料:市 企画政策課

9-3 種類別自動車登録台数

平成29年4月1日現在

(単位:台)

総数	乗用車		トラック			バス	特殊 自動車	軽自動車等		
	普通	小型	普通	小型	被けん 引車			軽自動車	原動機付 自転車等	小型特殊 自動車・農耕 用・その他
53,997	7,005	9,334	858	1,154	12	230	1,007	25,680	4,309	4,408

資料:近畿運輸局京都運輸支局・市 税務課

9-4 軽自動車等の内訳

平成29年4月1日現在

(単位:台)

50cc以下	原動機付自転車		軽自動車				小型特殊自動車		二輪の 小型 自動車	
	50cc超 90cc以下	90cc超 125cc以下	ミニカー	二輪車	三輪車	4輪乗用	4輪貨物	農耕用 特殊 作業用		
3,604	313	320	72	596	2	16,399	8,683	3,293	416	699

資料:市 税務課

10. 通信

10-1 郵便機関数

平成29年4月1日現在 (単位:箇所)

郵便局		ポスト
直営局	簡易局	
21	3	228

資料: 日本郵便(株)峰山郵便局

(注) 平成19年10月1日の民営化実施後、「普通局」及び「特定局」は、「直営局」として一本化され、「簡易局」を除き、その分類は全廃された。

10-2 郵便取扱数

(単位:千通)

年度	通常		小包		速達		書留		年賀状	
	引受	配達	引受	配達	引受	配達	引受	配達	引受	配達
平成26年度	2,558	7,020	99	189	7	22	48	131	1,274	1,249
平成27年度	1,619	7,253	98	211	3	40	71	139	1,238	1,242
平成28年度	2,776	7,314	124	207	4	35	100	108	1,162	1,185

(注) 通常物数は普通通常郵便物の取扱物数。

(注) 速達物数は小包を除いた通常速達郵便物の取扱物数。

(注) 書留物数は小包を除いた通常書留郵便物の取扱物数。

資料: 日本郵便(株)峰山郵便局

10-3 電話等加入数

各年3月31日現在

(単位:契約)

年次	電話加入数			ISDN回線		
	総数	住宅用	事務用	総数	住宅用	事務用
平成27年	13,092	9,574	3,518	1,383	122	1,261
平成28年	12,539	9,226	3,313	1,308	112	1,196
平成29年	11,898	8,750	3,148	1,206	95	1,111

資料: 西日本電信電話(株)関西事業本部

10-4 公衆電話数

各年3月31日現在 (単位:箇所)

年次	総数
平成26年	119
平成27年	115
平成28年	112

資料: 西日本電信電話(株)関西事業本部

11. 電気・上下水道

11-1 電気・電力使用状況

(単位:千kWh)

消費量(平成25年度中)				消費量(平成26年度中)				消費量(平成27年度中)			
総数	電灯	電力	その他電力	総数	電灯	電力	その他電力	総数	電灯	電力	その他電力
355,866	152,779	195,975	7,112	341,946	146,608	188,599	6,739	324,073	140,293	177,654	6,126

(注) 「電灯」とは、定額電灯、従量電灯、公衆街路灯、時間帯別電灯等をいう。

(注) 「電力」とは、深夜電力、低圧電力、事業用電力(低圧)をいう。

(注) 平成28年度は、平成28年4月からの電力自由化により、数値の把握ができないため掲載しない。

資料:関西電力(株)宮津事業所

11-2 上水道施設状況

平成29年4月1日現在

水源		配水池		導送水管延長 (m)	配水管延長 (m)
系統	施設能力 (m ³ /日)	池数	容量 (m ³)		
4	17,700	18	9,770	35,361	324,084

資料:市 水道整備課

11-3 上水道利用状況

各年3月31日現在

年次	給水区域内人口 (人)	給水人口 (人)	給水戸数 (戸)	年間給水量 (千m ³)
平成27年	30,861	30,743	13,428	4,236
平成28年	30,501	30,383	13,441	4,435
平成29年	30,116	30,001	13,460	4,183

資料:市 水道整備課

11-4 簡易水道利用状況

各年3月31日現在

年次	施設数	給水地域(字別) (地区)	給水戸数 (戸)	給水人口 (人)	年間給水量 (千m ³)
平成27年	51	144	9,860	24,192	3,164
平成28年	51	144	9,890	23,740	3,179
平成29年	51	144	9,881	23,239	3,222

資料:市 水道整備課

11-5 下水道の整備状況

各年3月31日現在

年次	整備面積 (ha)	事業計画区域 内人口 (人)	整備人口 (人)	整備率 (%)	施工済管渠 延長 (km)
平成27年	1,267	44,117	33,960	77	372
平成28年	1,283	43,615	34,032	78	377
平成29年	1,343	42,973	35,091	82	385

(注) 公共下水道及び集落排水の数値である。

資料:市 下水道整備課

11-6 市設置浄化槽の整備状況

年度	設置事業費 (千円)	設置基数 (基)	管理基数 累計 (基)
平成26年度	93,381	69	1,107
平成27年度	92,215	71	1,213
平成28年度	112,213	75	1,299

(注) 管理基数には寄付によるものを含む。

資料:市 下水道整備課

11-7 個人設置浄化槽の整備状況

年度	事業費 (千円)	整備基数		合計
		個人 (基)	宿泊施設等 (基)	
平成26年度	5,168	13	-	13
平成27年度	2,028	5	-	5
平成28年度	3,526	9	-	9

資料:市 下水道整備課

11-8 新エネルギーの生産・供給

平成29年4月1日現在

(単位:kW)

新エネルギーの種別(設置施設)	発電出力
バイオガス発電(京丹後市エコエネルギーセンター)	400
太陽光発電(溝谷・吉野地区農業集落排水処理施設)	20
太陽光発電(丹後あじわいの郷)	30
太陽光発電(峰山林業総合センター)	8.6
太陽光発電(京丹後市役所)	8.1
太陽光発電(市民太陽光発電所大宮サイト)	334
太陽光発電(市民太陽光発電所網野サイト)	656
太陽光発電(市民太陽光発電所赤坂サテライト)	50
太陽光発電(市民太陽光発電所大宮中学校サテライト)	50
太陽光発電(峰山中学校)	10
太陽光発電(大宮第一小学校)	10.5
太陽光発電(網野南小学校)	10
太陽光発電(宇川小学校)	10
太陽光発電(弥栄小学校)	10
太陽光発電(久美浜中学校)	10
太陽光発電(峰山こども園)	10
太陽光発電(弥栄こども園)	10
太陽光発電(久美浜こども園)	5.5
風力発電(道の駅てんきてんき丹後)	3
EVスマート充電ステーション(宇川温泉よし野の里)	3.2
EVスマート充電ステーション(道の駅くみはまSANKAIKAN)	3.2
EVスマート充電ステーション(京都丹後鉄道 久美浜駅)	3.5

資料:市 市民環境課

11-9 水道料金等収滞納状況

(単位:円)

年度	区分	使用料	収納額	滞納額	収納率(%)
平成27年度	上水道(現年度分)	664,333,832	610,949,696	53,384,136	92.0
	上水道(滞納分)	98,380,389	52,143,074	46,237,315	53.0
	簡易水道(現年度分)	513,158,370	508,922,663	4,235,707	99.2
	簡易水道(滞納分)	38,277,455	6,287,322	31,990,133	16.4
	下水道(現年度分)	485,807,484	476,089,649	9,717,835	98.0
	下水道(滞納分)	24,914,572	7,440,791	17,473,781	29.9
	下水道受益者分担金(現年度分)	102,340,000	101,936,000	404,000	99.6
	下水道受益者分担金(滞納分)	5,655,692	1,841,700	3,813,992	32.6
平成28年度	上水道(現年度分)	606,309,521	552,982,585	53,326,936	91.2
	上水道(滞納分)	99,613,499	55,989,747	43,623,752	56.2
	簡易水道(現年度分)	474,370,406	470,499,374	3,871,032	99.2
	簡易水道(滞納分)	36,211,232	6,241,397	29,969,835	17.2
	下水道(現年度分)	459,316,029	456,893,807	2,422,222	99.5
	下水道(滞納分)	27,192,773	4,667,855	22,524,918	17.2
	下水道受益者分担金(現年度分)	109,425,000	108,907,000	518,000	99.5
	下水道受益者分担金(滞納分)	4,217,992	545,696	3,672,296	12.9

(注) 下水道の収滞納額には市設置浄化槽分を含む。

(注) 収納額には不納欠損額も含む。

資料:市 水道整備課・下水道整備課

土木・建設

12. 土木・建築・住宅

12-1 都市計画区域

平成29年4月1日現在

(単位:km²)

都市計画区域	(内、峰山地域)	(内、大宮地域)	(内、網野地域)
62.98	28.90	19.16	14.92

資料:市 都市計画・建築住宅課

12-2 道路橋梁の状況

平成29年4月1日現在

国道		主要地方道		一般地方道		市道	
延長 (km)	舗装率 (%)	延長 (km)	舗装率 (%)	延長 (km)	舗装率 (%)	延長 (km)	舗装率 (%)
106,011	100.0	88,761	100.0	166,667	92.3	1,207,938	61

資料:京都府・市 管理課

12-3 主要道路交通量

平成27年9月～11月調査(平日24時間交通量)

路線名	観測地点	合計	小型車	大型車
一般国道178号	京丹後市丹後町平313	2,439	2,182	257
一般国道178号	京丹後市網野町木津小字中立	8,602	7,829	773
一般国道178号	京丹後市久美浜町甲山1231	5,563	5,063	500
一般国道312号	京丹後市大宮町三重	16,327	14,387	1,940
一般国道312号	京丹後市大宮町河辺	17,969	16,230	1,739
一般国道312号	京丹後市峰山町長岡	7,758	6,911	847
一般国道312号	京丹後市久美浜町友重225	7,662	6,891	771
一般国道482号	京丹後市弥栄町黒部3033	5,937	5,385	552
主要地方道香美久美浜線	京丹後市久美浜町西浜	2,340	2,168	172
主要地方道網野久美浜線	京丹後市久美浜町竹藤	1,717	1,508	209
主要地方道久美浜湊宮浦明線	京丹後市久美浜町湊宮	1,717	1,508	209
主要地方道網野岩滝線	京丹後市大宮町延利	2,277	2,149	128
主要地方道浜丹後線	京丹後市丹後町岩木	2,555	2,427	128
一般府道味土野大宮線	京丹後市大宮町森本	649	595	54
一般府道明田丹後大宮停車場線	京丹後市大宮町周枳	1,507	1,476	31
一般府道二箇河辺線	京丹後市峰山町長岡	1,867	1,730	137
一般府道掛津峰山線	京丹後市峰山町橋木	3,253	3,096	157
一般府道浜詰網野線	京丹後市網野町浅茂川	2,490	2,345	145
一般府道岡田浦明線	京丹後市久美浜町関	1,188	1,113	75
一般府道野中丹後神野停車場線	京丹後市久美浜町大井	2,194	2,010	184

平成27年度全国道路・街路交通情勢調査

資料:市 管理課

12-4 除雪状況

年度	区分	除雪		
		延べ路線数	延べ延長 (km)	除雪費用 (円)
平成26年度	合計	2,719	978.30	225,485,284
	峰山町	514	163.88	57,442,578
	大宮町	435	146.83	42,192,870
	網野町	586	160.56	31,892,159
	丹後町	314	125.40	24,256,772
	弥栄町	313	166.21	33,711,928
	久美浜町	557	215.42	35,961,977
平成27年度	合計	2,731	991.73	112,274,958
	峰山町	513	168.66	28,527,112
	大宮町	446	151.70	15,365,922
	網野町	580	164.61	17,828,583
	丹後町	317	114.43	13,336,972
	弥栄町	314	170.97	19,491,952
	久美浜町	561	221.36	17,724,417
平成28年度	合計	2,755	99,956.00	263,406,511
	峰山町	519	16,955.00	68,690,789
	大宮町	457	15,475.00	59,885,952
	網野町	580	16,473.00	30,571,670
	丹後町	316	11,712.00	21,378,820
	弥栄町	318	17,105.00	40,329,006
	久美浜町	565	22,236.00	42,550,274

資料:市 管理課

12-5 都市公園

平成29年4月1日現在

(単位:㎡)

名称	公園種別	面積
紅葉ヶ丘公園	住区基幹公園・街区公園	1,500
吉原公園	住区基幹公園・街区公園	2,000
峰山途中ヶ丘公園	住区基幹公園・地区公園	75,695
峰山総合公園	都市基幹公園・総合公園	62,000
八丁浜シーサイドパーク	都市基幹公園・総合公園	83,000

(注) 公園種別は、大分類・中分類を表す。

資料:市 都市計画・建築住宅課

12-6 公営住宅の状況

各年4月1日現在

(単位:戸)

年度	区分	総数	市営住宅			府営住宅		
			計	公営住宅	特定公共 賃貸住宅	計	公営住宅	特定公共 賃貸住宅
平成27年	住宅数	712	377	373	4	335	335	-
	入居世帯数	585	299	295	4	286	286	-
	入居者数(人)	-	630	615	15	-	-	-
平成28年	住宅数	712	377	373	4	335	335	-
	入居世帯数	581	299	295	4	282	282	-
	入居者数(人)	-	625	610	15	-	-	-
平成29年	住宅数	710	375	371	4	335	335	-
	入居世帯数	558	292	289	3	266	266	-
	入居者数(人)	-	597	590	7	-	-	-

資料:市 都市計画・建築住宅課

12-7 市営住宅の家賃収滞納状況

年度	種類	使用料	収納額	(単位:円)	
				滞納額	収納率(%)
平成26年度	公営住宅	48,618,600	48,391,300	227,300	99
	特定公共賃貸住宅	1,323,800	1,323,800	-	100
	合計	49,942,400	49,715,100	227,300	99
平成27年度	公営住宅	48,866,200	48,500,800	365,400	99
	特定公共賃貸住宅	2,160,000	2,160,000	-	100
	合計	51,026,200	50,660,800	365,400	99
平成28年度	公営住宅	50,329,200	49,274,900	1,054,300	97
	特定公共賃貸住宅	2,157,500	2,157,500	-	100
	合計	52,486,700	51,432,400	1,054,300	98

資料:市 都市計画・建築住宅課

12-8 建築確認申請件数

区分	(単位:件)		
	平成26年度	平成27年度	平成28年度
総数	67	98	109
住宅	53	78	86
その他	14	20	23

(注) 住宅には長屋・共同住宅含む。都市計画区域のみ。

(注) 事前協議受付件数である。

資料:市 都市計画・建築住宅課

12-9 地価公示法による公示価格

基準日各年1月1日 標準値の所在及び地番並びに 住居表示	(単位:円)		
	平成27年	平成28年	平成29年
峰山町御旅36番1	26,500	26,000	25,400
網野町浅茂川小字温泉8番	15,500	15,000	14,500
網野町網野小字住吉2708番34	20,400	19,900	19,400
峰山町杉谷小字下近江832番2	36,500	35,400	34,400
網野町小浜小字勝山83番1外	26,500	25,300	24,200

(注) 1㎡当たりの単価である。

資料:市 都市計画・建築住宅課

民生・衛生

13. 社会福祉

13-1 社会福祉施設等の状況

平成29年4月1日現在

(単位:人)

施設の種類	名称	経営主体	従事者数		利用人員	
			常勤	非常勤	定員	現在員
養護老人ホーム	満寿園	あしぎぬ福祉会	22	14	60	60
特別養護老人ホーム	はごろも苑	みねやま福祉会	44	5	50	50
	弥栄はごろも苑	みねやま福祉会	31	1	50	50
	おおみや苑	丹後大宮福祉会	48	17	60	60
	丹後園	丹後福祉会	32	6	50	50
	第二丹後園	丹後福祉会	39	6	50	50
	ふるさと	ふるさとの会	67	3	100	97
	いちがお園	はしうど福祉会	40	11	50	50
	宇川いちがお園	はしうど福祉会	6	1	12	10
	満寿園	あしぎぬ福祉会	30	14	50	50
	久美浜苑	北丹後福祉会	34	5	50	50
	くみはま苑くまのの里	北丹後福祉会	22	3	29	29
海山園	太陽福祉会	43	10	58	58	
介護老人保健施設	京丹後市やさか老人保健施設ふくじゅ	京丹後市	65	15	100	100
軽費老人ホーム	ケアハウス赤坂	丹後大宮福祉会	5	2	20	18
	ケアハウス丹後園	丹後福祉会	3	0	30	30
老人福祉センター	松風苑	京丹後市	2	0	-	20
老人デイサービスセンター	総合老人福祉施設はごろも苑	みねやま福祉会	14	2	28	20
	弥栄はごろも苑	みねやま福祉会	9	1	15	15
	DSCおおみや苑	丹後大宮福祉会	17	3	40	37
	デイサービスセンターきらり	きずなケアサービス	8	6	25	25
	デイサービス京丹後	NPO法人ふくし京丹後	9	4	30	22
	丹後園DSC	丹後福祉会	16	9	42	26
	浜詰DSC	丹後福祉会	9	4	28	22
	DSC住の江	丹後福祉会	9	4	24	17
	京丹後市網野DSC	京丹後市	8	3	30	25
	いちがお園DSC	はしうど福祉会	11	4	40	30
	宇川診療所DSC	はしうど福祉会	9	5	35	35
	久美浜DSC	北丹後福祉会	10	2	45	38
	京丹後市佐濃DSC	北丹後福祉会	14	2	45	38
	DSC海山園	太陽福祉会	10	6	40	36
	デイサロンのんののんな	(株)tango nonno nonna	8	4	13	13
	デイサービスセンターふるさと	ふるさとの会	6	0	20	14
茶話本舗DS峰山	(株)吉峰ライフ	7	2	10	10	
でんでん倶楽部峰山	ゴダイ(株)	2	4	10	10	
認知症対応型デイサービスセンター	デイサービス満寿園	あしぎぬ福祉会	7	8	24	22
	はなまるデイサービス	NPO法人弥栄福祉村	8	10	24	24
認知症対応型生活介護 (グループホーム)	グループホームもみじ	みねやま福祉会	6	3	9	9
	グループホームかえで	みねやま福祉会	15	3	18	18
	グループホームおおみや	丹後大宮福祉会	8	1	9	9
	グループホームあみの	丹後福祉会	8	2	9	9
	グループホームいわきの里	はしうど福祉会	6	2	9	9
	グループホーム善王寺	NPO法人ふくし京丹後	15	1	18	18
	グループホーム長岡	NPO法人ふくし京丹後	6	3	18	3
	グループホームいきがい	太陽福祉会	7	3	9	9
小規模多機能型居宅介護	はごろも苑ないきの家	みねやま福祉会	11	4	25	23
	はごろも苑さかいの家	みねやま福祉会	9	3	24	24
	あけぼの荘(いさなご荘含む)	不動園	10	13	40	30
	おおみや苑あけだの家	丹後大宮福祉会	10	2	24	21
	ふれあいホーム桃山	丹後福祉会	14	1	29	23
	ふれあいホームあみの	丹後福祉会	8	1	18	13
	間人あきばの里	はしうど福祉会	13	3	29	29
	川上ふれあいの家	太陽福祉会	12	2	29	25
	田村ゆうゆうの里	太陽福祉会	10	4	29	22
	あしぎぬホームなごみ	あしぎぬ福祉会	9	3	29	27
	老人介護支援センター	在宅介護支援Cはごろも苑	みねやま福祉会	5	1	-
おおみや苑在宅介護支援C		丹後大宮福祉会	5	1	-	-
丹後園在宅介護支援C		丹後福祉会	1	0	-	-
在宅介護支援いちがお園		はしうど福祉会	4	0	-	-
佐濃在宅介護支援C		北丹後福祉会	0	0	-	-
介護ステーションふるさと		ふるさとの会	4	5	-	-
定期巡回・随時対応型訪問介護看護	はごろも苑あんしんケアコールセンター24	みねやま福祉会	0	0	-	2

施設の種類	名称	経営主体	従事者数		利用人員	
			常勤	非常勤	定員	現在員
障害者支援施設(入所)	あゆみが丘学園	(福)丹後大宮福祉会	49	15	80	80
生活介護	あおぞら	(福)久美の浜福祉会	12	6	30	29
	峰山共同作業所	(福)よさのうみ福祉会	6	4	11	16
	ろむ	(福)よさのうみ福祉会	5	3	12	24
	チューリップハウス	(福)あみの福祉会	15	7	20	26
	だるまハウス	(福)あみの福祉会	6	3	10	12
	ゆうゆう作業所	(福)よさのうみ福祉会	3	0	6	7
	みねやま作業所	(福)よさのうみ福祉会	8	2	25	26
	四つ葉ハウス	(福)あみの福祉会	9	7	12	14
就労移行支援	峰山共同作業所	(福)よさのうみ福祉会	3	0	6	5
	つなぐ	NPO法人つなぐ	3	0	6	1
就労移行支援(A)	みらい	NPO法人みらい	4	2	16	18
	つなぐ	NPO法人つなぐ	3	0	14	16
就労継続支援(B)	峰山共同作業所	(福)よさのうみ福祉会	6	1	23	32
	つばさ	(福)久美の浜福祉会	8	8	25	25
	だるまハウス	(福)あみの福祉会	10	2	20	28
	ゆうゆう作業所	(福)よさのうみ福祉会	3	1	14	13
	おおみや共同作業所	(特非)大宮福祉会	6	5	20	21
	みねやま作業所	(福)よさのうみ福祉会	3	3	15	17
	四つ葉ハウス	(福)あみの福祉会	9	6	28	30
自立訓練(生活訓練)	ろむ	(福)よさのうみ福祉会	2	2	8	8
共同生活援助(グループホーム)	長岡ホーム(いちご)	(福)よさのうみ福祉会	0	4	6	6
	長岡ホーム(みかん)	(福)よさのうみ福祉会	1	3	10	10
	ほてい荘	(福)あみの福祉会	5	2	10	7
	さくら荘	(福)あみの福祉会	5	1	6	6
	佐濃ホーム	(福)久美の浜福祉会	2	3	10	6
	丸山ホーム	(福)久美の浜福祉会	1	3	7	6
	メロス	(株)高天の森	6	6	7	7

(注) 従事者数は、常勤はおおむね週40時間勤務の人数、非常勤は週40時間以下勤務の人数を計上。

(注) 京丹後市やさか老人保健施設ふくじゅは、介護老人保健施設である。

資料:市 健康長寿福祉部

13-2 保育所の状況

平成29年4月1日現在

(単位:人)

名称	所在地	設置区分	職員数	入所人員		入所可能年齢
				定員	現在員	
五箇保育所	京丹後市峰山町五箇2	公立	9(4)	60	15	10カ月以上児
峰山保育所	京丹後市峰山町長岡1677-2	公立	27(18)	220	180	6カ月児以上
大宮北保育所	京丹後市大宮町河辺4713-8	公立	48(24)	230	202	6カ月以上児
大宮南保育所	京丹後市大宮町周枳167	公立	18(11)	200	99	6カ月以上児
網野みなみ保育所	京丹後市網野町小浜133	公立	17(8)	150	79	6カ月以上児
浅茂川保育所	京丹後市網野町浅茂川14	公立	8(4)	60	22	2歳児
島津保育所	京丹後市網野町島津1180	公立	8(4)	100	37	10カ月以上児
たちばな保育所	京丹後市網野町木津1357-3	公立	13(6)	120	60	10カ月以上児
丹後保育所	京丹後市丹後町間人300	公立	14(10)	120	84	6カ月以上児
宇川保育所	京丹後市丹後町中野242	公立	6(3)	80	19	10カ月以上児
弥栄保育所	京丹後市弥栄町木橋551	公立	19(9)	120	130	6カ月以上児
久美浜保育所	京丹後市久美浜町1322	公立	12(6)	120	61	10カ月以上児
こうりゅう虹保育園	京丹後市久美浜町永留246-4	私立(社会福祉法人)	16(6)	120	121	6カ月以上児
かぶと山保育所	京丹後市久美浜町浦明570-1	公立	17(10)	100	97	6カ月以上児
ゆうかり乳児保育所	京丹後市峰山町室24	私立(社会福祉法人)	15(8)	30	24	2カ月以上児
あみの夢保育園	京丹後市網野町網野721	私立(社会福祉法人)	15(6)	90	93	6カ月以上児

(注) 職員数の()はうち臨時職員数である(パート職員は除く)。

(注) 入所人員は、他市町村への広域入所委託児童を含む。

資料:市 教育委員会

13-3 認定こども園の状況

平成29年4月1日現在

(単位:人)

名称	所在地	設置区分	職員数	入園人員		入園可能年齢
				定員	現在員	
ゆうかりこども園	京丹後市峰山町杉谷283	私立(社会福祉法人)	47(25)	150	173	6カ月以上児

(注) 職員数の()はうち臨時職員数である(パート職員は除く)。

資料:市 教育委員会

13-4 保育所保育料の収納状況

(単位:円)

年度	保育料総額			収納額			収納率(%)
	合計	保育料	延長保育料	合計	保育料	延長保育料	
平成26年度	405,487,660	403,235,660	2,252,000	400,181,260	397,961,260	2,220,000	98.7
平成27年度	243,324,680	242,668,930	655,750	242,055,860	241,400,110	655,750	99.5
平成28年度	210,531,220	209,975,220	556,000	209,715,720	209,159,720	556,000	99.6

資料:市 教育委員会

13-5 放課後児童クラブの状況

平成29年4月1日現在

(単位:人)

施設名	定員	登録児童数
峰山放課後児童クラブ	70	65
長岡放課後児童クラブ	40	19
いさなご放課後児童クラブ	55	52
大宮放課後児童クラブ	70	73
口大野放課後児童クラブ	130	104
網野南放課後児童クラブ	50	53
網野北放課後児童クラブ	50	42
丹後放課後児童クラブ	40	44
弥栄放課後児童クラブ	50	45
久美浜放課後児童クラブ	130	95

※登録児童数には長期利用のみの児童を含むため、定員を超える場合がある。

資料:市 教育委員会

13-6 乳児院の状況

平成29年4月1日現在

(単位:人)

名称	職員数	入所人員	
		定員	現在員
峰山乳児院	28(2)(3)	20	15
峰山乳児院付設幼児寮	21(4)(3)	25	23

(注) 職員数のうち左の()は常勤の臨時職員数、右の()はパート職員数である。

資料:市 教育委員会

13-7 社会福祉関係法による保護状況

平成28年度

(単位:千円)

生活保護法		児童福祉法		老人福祉法		障害者総合支援法			
保護実人員	保護費	保育所		施設入所		施設入所		補装具交付等	
		入所実人員	運営費	措置延人員	措置費	利用実人員	給付費	給付件数	給付費
549	709,505	1,276	1,570,433	791	138,461	100	142,578	123	8,824

(注) 保育所の入所実人員は平成28年4月1日現在の数値である。

障害者総合支援法の施設入所実人員は平成29年4月1日現在の数値である。

資料:市 健康長寿福祉部・教育委員会

13-8 身体障害者手帳保持者数

各年3月31日現在

(単位:人)

年次	総数	視覚障害	聴覚平衡 機能障害	音声言語 機能障害	肢体不自由	内部障害
平成27年	3,382	243	258	46	1,880	955
平成28年	3,601	263	279	51	1,989	1,019
平成29年	3,559	262	272	51	1,959	1,015

資料:市 障害者福祉課

13-9 介護保険の介護認定者数

平成29年4月1日現在

(単位:人)

区分	要支援1	要支援2	要介護1	要介護2	要介護3	要介護4	要介護5
第1号被保険者	348	453	694	656	578	523	418
第2号被保険者	6	11	10	12	6	4	6

資料:市 長寿福祉課

13-10 介護保険のサービス利用状況

平成28年度

居宅(介護予防)サービス

種類	居宅サービス		介護予防サービス	
	回数	件数	回数	件数
訪問介護	回	72,538	件	1,061
訪問入浴介護	回	810	回	19
訪問看護	回	12,219	回	1,980
訪問リハビリテーション	回	835	回	311
通所介護	回	89,888	件	3,939
通所リハビリテーション	回	14,468	件	700
短期入所生活介護	日	43,945	日	527
短期入所療養介護	日	2,836	日	29
特定施設入居者生活介護	日	12,088	日	127
福祉用具貸与	人	10,345	人	2,940
居宅介護(予防)支援	人	17,330	人	5,442

地域密着型サービス

種類	居宅サービス		介護予防サービス	
	回数	件数	回数	件数
認知症対応型通所介護	回	11,521	回	52
小規模多機能型居宅介護	人	2,721	人	377
認知症対応型共同生活介護	日	28,203	日	-

施設サービス

種類	施設サービス
介護老人福祉施設	日 201,622
介護老人保健施設	日 28,362
介護療養型医療施設	日 718

その他のサービス

種類	居宅サービス		介護予防サービス	
	回数	件数	回数	件数
居宅療養管理指導	人	1,146	人	29
福祉用具購入	人	210	人	102
住宅改修	人	173	人	134

資料:市 長寿福祉課

13-11 介護保険料の状況

(単位:円)

年度	加入者数(年度末)	保険料	納入額	滞納額
平成26年度	19,416	988,683,900	982,917,000	5,766,900
平成27年度	19,630	1,099,273,000	1,093,188,330	6,084,670
平成28年度	19,601	1,113,008,400	1,106,855,100	6,153,300

(注) 決算状況である。

資料:市 長寿福祉課

13-12 ぐらしの資金貸付状況

(単位:千円)

貸付理由	平成26年度		平成27年度		平成28年度	
	貸付件数	貸付額	貸付件数	貸付額	貸付件数	貸付額
総数	18	1,500	21	2,015	8	800
生活費	11	970	8	900	3	300
医療費	1	100	4	315	-	-
養育費	-	-	-	-	-	-
その他	6	430	9	800	5	500

資料:市 生活福祉課

13-13 児童手当支給状況

(単位:千円)

児童手当の種類	平成26年度		平成27年度		平成28年度	
	件数	支給額	件数	支給額	件数	支給額
被用者(0歳~3歳未満)	8,152	122,280	8,155	122,325	8,213	123,195
非被用者(0歳~3歳未満)	3,045	45,675	2,773	41,595	2,568	38,520
3歳以上小学校修了前(第1.2子)	37,194	371,940	35,583	355,830	34,156	341,560
3歳以上小学校修了前(第3子以降)	7,471	112,065	7,290	109,350	6,987	104,805
小学校修了後中学校修了後	19,114	191,140	18,079	180,790	17,143	171,430
特例給付	999	4,995	959	4,795	919	4,595

資料:市 生活福祉課

14. 国保・年金

14-1 加入保険の状況

平成29年4月1日現在 (単位:人)

保険の種類	加入者数
京丹後市国民健康保険	16,740

資料:市 保険事業課

14-2 国民健康保険の給付状況

平成28年度

(単位:円)

療養諸費				一般診療				出産育児給付	
療養諸費総額									
区分	件数	費用額	保険者負担額	入院		入院外		件数	給付額
				件数	費用額	件数	費用額		
一般	167,102	5,557,483,641	4,070,174,323	4,381	2,201,319,213	110,998	2,371,683,268		
退職	8,783	275,724,090	193,016,093	195	103,134,240	5,887	127,013,870		
療養諸費									
一般診療								出産育児給付	
歯科診療		調剤の支給		訪問看護		療養費		件数	給付額
件数	費用額	件数	費用額	件数	費用額	件数	費用額		
26,433	367,973,410	28,939	586,255,860	585	30,251,890	4,291	40,266,308	51	20,404,000
1,596	21,384,440	1,261	23,057,250	28	1,134,290	211	1,565,137		
葬祭の給付				高額療養費					
件数	給付額	件数	給付額						
121	6,050,000	8,614	549,662,613						
		310	30,106,228						

資料:市 保険事業課

14-3 国民健康保険一般状況

平成28年度

区分	被保険者数 (年平均) (人)	世帯数 (年平均) (世帯)	1人当り 診療費費用額 (円)	1件当り 診療費費用額 (円)	受診率(100人当たり) (%)
一般	16,409	9,217	345,482	33,087	1044.2
退職	773	316	362,329	31,234	1160.0

資料:市 保険事業課

14-4 国民年金被保険者数及び保険料免除者数

平成29年4月1日現在

総数	被保険者数			免除者数		
	強制加入者		任意加入者	総数	法定免除者	申請免除者
	第1号	第3号				
9,095	6,850	2,184	61	2,481	647	1,834

資料:市 保険事業課

15. 衛生・医療

15-1 医療施設状況

平成28年10月1日現在

総数		病院		診療所		歯科診療所	
施設数	病床数	施設数	病床数	施設数	病床数	施設数	病床数
57	838	4	836	34	2	19	-

平成28年医療施設(動態)調査

資料:市 総務課

15-2 市立病院及び市直営診療所の診療患者数

平成28年度

(単位:人)

名称	内科	外科	整形外科	小児科	泌尿器科	眼科	耳鼻咽喉科
弥栄病院	64,054	2,368	32,347	2,782	1,315	18,986	1,414
(入院)	38,306	-	11,247	-	-	1,636	-
久美浜病院	69,952	4,392	9,654	13,761	4,275	3,352	1,220
(入院)	39,135	875	3,220	2,756	7,114	193	-

名称	皮膚科	リハビリテーション科	精神科	心療内科	歯科	歯科口腔外科	産婦人科
弥栄病院	2,034	594	1,659	-	-	-	18,543
(入院)	-	-	-	-	-	-	6,320
久美浜病院	1,737	-	237	-	19,218	-	-
(入院)	-	-	-	-	3,781	-	-

名称	放射線科	人工透析	ペインクリニック外来	人間ドック検診室	総合診療科
弥栄病院	-	9,710	708	427	2,293
(入院)	-	782	-	-	-
久美浜病院	-	-	-	42	-
(入院)	-	-	-	-	-

名称	患者数
大宮診療所	10,828
五十河診療所	546
間人診療所	4,844
野間診療所	339
佐濃診療所	198

(注) (入院)は、うち数である。

資料:市 医療政策課

15-3 市立病院及び市直営診療所従事者数

平成29年5月1日現在

(単位:人)

総数	医師	歯科医師	看護師	助産師	准看護師	薬剤師	放射線技師	臨床検査技師	臨床工学技士
360	26	4	186	15	32	11	14	9	5
理学療法士	作業療法士	歯科衛生士	歯科技工士	視能訓練士	言語聴覚士	管理栄養士	事務職員		
15	11	3	1	3	3	3	19		

資料:市 医療政策課

15-4 主要死因別死亡者数

(単位:人)

年度	総数	悪性 新生物	脳血管 疾患	心疾患	肺疾患 (注)	腎不全	肝疾 患	糖尿病	高血圧 性疾患	老衰	不慮の 事故	自殺	その他
平成26年度	800	197	91	138	79	20	8	15	1	53	26	14	158
平成27年度	832	218	79	141	92	17	4	10	2	78	19	11	161
平成28年度	841	211	63	152	89	20	10	9	3	79	19	11	175

保健福祉統計年報

(注) 肺疾患には、肺炎、気管支炎、慢性閉塞性肺疾患及び喘息を含む。

資料:京都府

15-5 年齢別死亡者数

(単位:人)

平成26年											
0歳	1~4	5~9	10~14	15~19	20~24	25~29	30~34	35~39	40~44	45~49	
2	2	1	1	-	1	1	1	2	10	4	
50~54	55~59	60~64	65~69	70~74	75~79	80~84	85~89	90~94	95~99	100歳以上	
9	15	29	32	61	85	151	158	148	69	18	
平成27年											
0歳	1~4	5~9	10~14	15~19	20~24	25~29	30~34	35~39	40~44	45~49	
1	1	-	-	3	2	3	3	2	3	7	
50~54	55~59	60~64	65~69	70~74	75~79	80~84	85~89	90~94	95~99	100歳以上	
12	17	28	54	51	90	138	169	142	85	21	
平成28年											
0歳	1~4	5~9	10~14	15~19	20~24	25~29	30~34	35~39	40~44	45~49	
1	-	-	-	-	1	-	1	2	10	7	
50~54	55~59	60~64	65~69	70~74	75~79	80~84	85~89	90~94	95~99	100歳以上	
13	8	22	51	53	85	140	162	155	95	35	

保健福祉統計年報

資料:京都府

15-6 年齢別三大死因別死亡者数

(単位:人)

悪性新生物(がん)										
平成25年	249									
平成26年	197									
平成27年	218									
平成28年	211									
年齢別	0~4	5~9	10~14	15~19	20~24	25~29	30~34	35~39	40~44	45~49
	-	-	-	-	-	-	-	-	2	2
年齢別	50~54	55~59	60~64	65~69	70~74	75~79	80~84	85~89	90~94	95以上
	4	4	12	26	17	38	35	31	30	10

心疾患										
平成25年	134									
平成26年	138									
平成27年	141									
平成28年	152									
年齢別	0~4	5~9	10~14	15~19	20~24	25~29	30~34	35~39	40~44	45~49
	-	-	-	-	-	-	-	-	1	2
年齢別	50~54	55~59	60~64	65~69	70~74	75~79	80~84	85~89	90~94	95以上
	-	1	2	8	7	10	26	33	36	26

脳血管疾患										
平成25年	88									
平成26年	91									
平成27年	79									
平成28年	63									
年齢別	0~4	5~9	10~14	15~19	20~24	25~29	30~34	35~39	40~44	45~49
	-	-	-	-	-	-	-	-	-	-
年齢別	50~54	55~59	60~64	65~69	70~74	75~79	80~84	85~89	90~94	95以上
	1	-	3	3	8	7	13	10	8	10

保健福祉統計年報

資料:京都府

15-7 健康診査実施状況

(単位:人)

年度	特定健康診査(国保)等		75歳以上健康診査		20歳~39歳健康診査		胃がん検診		子宮がん検診		乳がん検診	
	受診者	要医療判定者	受診者	要医療判定者	受診者	要医療判定者	受診者	要精検者	受診者	要精検者	受診者	要精検者
平成27年度	5,171	2,583	1,654	991	891	224	4,310	248	2,861	33	2,794	108
平成28年度	4,887	2,533	1,881	1,161	878	200	4,214	278	2,785	33	2,994	101
平成29年度	4,587	2,317	1,857	1,141	790	219	3,781	275	2,635	25	2,772	89

年度	肺がん検診		大腸がん検診		前立腺がん検診		腹部超音波検診		肝炎ウイルス検査	
	受診者	要精検者	受診者	要精検者	受診者	要精検者	受診者	要精検者	受診者	要精検者
平成27年度	8,032	338	7,881	584	2,394	276	659	38	611	4
平成28年度	8,066	359	8,010	557	2,314	241	728	32	635	5
平成29年度	7,580	221	7,598	561	2,225	225	785	33	490	2

資料:市 健康推進課

15-8 市内の献血状況

(単位:人)

年度	総数	4月	5月	6月	7月	8月	9月	10月	11月	12月	1月	2月	3月
平成28年度	2,377	146	258	238	192	232	275	144	233	166	192	109	192

資料:市 健康推進課

15-9 ごみ及びし尿の処理状況

平成28年度

総世帯数 (世帯)	総人口 (人)	ごみ					し尿		
		収集 世帯数 (世帯)	収集人口 (人)	処理量 (t)			収集延 世帯数 (世帯)	収集 延人口 (人)	収集量 (kl)
				合計	焼却量	埋立量			
22,662	56,337	22,662	56,337	20,318	17,220	3,098	9,441	23,827	26,511

(注) 総世帯数・総人口は市全体の平成29年3月末現在。 資料:市 市民環境課・衛生センター

15-10 可燃ごみの排出量及び処理方法別処理量

平成28年度

収集地域		年間排出量(t)			処理方法別(t)	
総世帯数 (世帯)	総人口 (人)	収集量	持込量	合計	焼却量	再生利用
22,662	56,337	10,424	6,796	17,220	17,220	-

(注) 総世帯数・総人口は市全体の平成29年3月末現在。 資料:市 市民環境課

15-11 不燃ごみ及び粗大ごみの排出量及び処理方法別処理量

平成28年度

収集地域		不燃ごみ(t)		粗大ごみ(t)		合計 (t)
総世帯数 (世帯)	総人口 (人)	収集量	持込量	収集量	持込量	
22,662	56,337	652	2,446	-	336	3,434

(注) 総世帯数・総人口は市全体の平成29年3月末現在。 資料:市 市民環境課

15-12 資源ごみの排出量・処理量(リサイクル状況)

平成28年度

(単位:t)

区分	缶(スチール・アルミ)	ペットボトル	ビン(3種分)	その他プラ	発泡スチロール	金属類・廃家電品
排出量	130	110	409	262	19	250
処理量	130	110	409	262	19	250

資料:市 市民環境課

15-13 し尿の収集及び処理量

平成28年度

(単位:kl)

名称	収集地域		年間収集量	年間処理量	
	世帯	人口		し尿処理場	農村還元
網野衛生センター	3,408	8,601	9,570	9,570	129
竹野川衛生センター	4,808	12,134	13,501	13,501	182
久美浜衛生センター	1,225	3,092	3,440	3,440	47

資料:市 衛生センター

15-14 し尿収集手数料の収納状況

現年分

滞納繰越分

(単位:円)

年度	調定額	収納額	収納率(%)	調定額	収納額	収納率(%)
平成26年度	248,589,369	248,451,459	100	124,200	43,600	35
平成27年度	247,089,830	246,959,820	100	228,180	95,310	42
平成28年度	263,738,545	263,697,295	100	254,480	103,862	41

資料:市 衛生センター

行財政

16. 行政

16-1 市職員数

各年4月1日現在

(単位:人)

年次	職員総数			給料表別職員数			
	総数	男	女	行政職	医療職(一)	医療職(二)	医療職(三)
平成27年	1,047	509	538	724	29	73	221
平成28年	1,055	514	541	735	28	74	218
平成29年	1,065	513	552	724	30	77	234
市長部局	398	265	133	398	-	-	-
議会事務局	6	4	2	6	-	-	-
選管委事務局	-	-	-	-	-	-	-
監査委事務局	3	1	2	3	-	-	-
農委事務局	3	3	-	3	-	-	-
教委事務局	199	50	149	198	-	-	1
消防本部	97	97	-	97	-	-	-
市立病院	348	90	258	19	28	76	225
診療所	11	3	8	-	2	1	8

(注) 職員総数は、各年度給与実態調査(第12表)による。

(注) 行政職 …… 下記の給料表の適用を受けないすべての職員。

(注) 医療職(一) …… 病院及び診療所に勤務する医師及び歯科医師。

(注) 医療職(二) …… 病院及び診療所に勤務する薬剤師、診療放射線技師、理学療法士その他医療技術職員。

(注) 医療職(三) …… 病院及び診療所等に勤務する助産師、看護師、准看護師等。

資料:市 人事課

16-2 市議会の状況

年次	議員数(人)	開会数	会期日数(日)	本会議日数(日)	付議件数	出席率(%)	傍聴者数(人)
平成27年	22	6	124	22	232	97.8	95
平成28年	22	5	123	25	214	99.6	141
平成29年	22	5	121	21	188	99.6	128

16-3 種類別付議件数

平成29年

総数	市長提出					議員提出			
	条例	予算	決算	その他	専決処分	条例	意見書	決議	その他
188	48	63	17	48	0	2	5	1	4

(注) 専決処分は内数とする

資料:市 議会事務局

16-4 議決件数

平成29年

総数	可決	認定	承認	同意	許可	修正可決	否決	その他
188	134	17	15	15	0	1	0	6

資料:市 議会事務局

17. 選挙

17-1 選挙人名簿登録者数及び投票所数

登録日	登録者数(人)			投票所数(箇所)
	総数	男	女	
平成27年12月2日	47,642	22,739	24,903	84
平成28年12月2日	48,141	23,006	25,135	84
平成29年12月1日	47,559	22,724	24,835	84

資料:市 選挙管理委員会

17-2 投票区別選挙人名簿登録者数

平成29年12月1日現在

投票区	投票区の区域	登録者数(人)		
		計	男	女
1	峰山町元町区、1区、2区、3区、4区、5区、11区、12区、15区、石丸区及び赤坂区の区域	1,200	570	630
2	峰山町6区、7区、8区、9区、10区、13区、14区、16区、17区及び18区の区域	1,632	756	876
3	峰山町安区、西山区及び小西区の区域	499	240	259
4	峰山町菅区の区域	1,004	481	523
5	峰山町新治区の区域	545	252	293
6	峰山町二箇区、久次区及び五箇区の区域	858	427	431
7	峰山町鱒留区(大路地区及び大成地区を除く。)の区域	181	83	98
8	峰山町鱒留区(大路地区及び大成地区)の区域	46	24	22
9	峰山町長岡区の区域	1,008	460	548
10	峰山町新町区及び荒山区の区域	2,237	1,093	1,144
11	峰山町内記区及び丹波区の区域	751	353	398
12	峰山町矢田区の区域	219	106	113
13	峰山町橋木区の区域	135	62	73
14	大宮町口大野区の区域	1,906	876	1,030
15	大宮町奥大野区の区域	692	332	360
16	大宮町下常吉区の区域	177	82	95
17	大宮町上常吉区の区域	177	82	95
18	大宮町谷内区(山ノ口地区を除く。)の区域	215	93	122
19	大宮町三重区の区域	287	145	142
20	大宮町森本区の区域	170	83	87
21	大宮町三坂区及び谷内区(山ノ口地区)の区域	180	87	93
22	大宮町周枳区の区域	1,542	753	789
23	大宮町河辺区の区域	1,386	681	705
24	大宮町五十河区の区域	79	36	43
25	大宮町新宮区の区域	18	8	10
26	大宮町延利区の区域	179	90	89
27	大宮町久住区の区域	69	34	35
28	大宮町善王寺区の区域	1,291	644	647
29	大宮町明田区の区域	110	55	55

投票区	投票区の区域	登録者数(人)		
		計	男	女
30	網野町水之江区、住吉区、長田区、福田区及び御陵区の区域	1,884	907	977
31	網野町上小路区、北大路区及び桃山区の区域	1,492	724	768
32	網野町港区、元町区、旭区、東大路区、大昭区及び栄区の区域	1,821	859	962
33	網野町下岡区の区域	520	262	258
34	網野町小浜区の区域	645	293	352
35	網野町春日区、愛宕区、大橋区、大谷区、溝川区、島津口区及び仲禅寺区の区域	1,156	560	596
36	網野町掛津区及び遊区の区域	345	165	180
37	網野町三津区の区域	336	166	170
38	網野町高橋区、公庄区、郷区及び生野内区の区域	664	320	344
39	網野町切畑区の区域	42	20	22
40	網野町新庄区の区域	181	95	86
41	網野町加茂川区、岡田区、日和田区、温泉区、中立区、下和田区、上野区、俵野区及び溝野区の区域	1,037	462	575
42	網野町浜詰区の区域	1,032	495	537
43	網野町塩江区の区域	168	87	81
44	網野町磯区の区域	80	35	45
45	丹後町間人区(砂方地区を除く。)及び家の谷区の区域	1,623	745	878
46	丹後町間人区(砂方地区)の区域	137	70	67
47	丹後町成願寺区、徳光区、三宅区、大山区及び岩木区の区域	985	457	528
48	丹後町是安区、吉永区及び矢畑区の区域	234	117	117
49	丹後町竹野区、宮区、牧ノ谷区、願興寺区及び筆石区の区域	378	168	210
50	丹後町乗原区及び此代区の区域	98	49	49
51	丹後町平区、井上区、中野区、井谷区、畑区、遠下区及び碓の区域	337	166	171
52	丹後町鞍内区の区域	32	14	18
53	丹後町中浜区、久僧区、上野区、谷内区及び上山区の区域	590	287	303
54	丹後町袖志区、尾和区及び自衛隊の区域	278	167	111
55	弥栄町堤区及び溝谷区の区域	1,097	497	600
56	弥栄町吉沢区及び芋野区の区域	450	217	233
57	弥栄町外村区及び等楽寺区の区域	279	123	156
58	弥栄町船木区、黒部区、小田区、国久区及び井辺区の区域	970	462	508
59	弥栄町鳥取区及び木橋区の区域	711	351	360
60	弥栄町野中区、吉野区、須川区、霰区、味土野区、大谷区及び来見谷区の区域	116	53	63
61	弥栄町田中区、中津区及び中山区の区域	51	28	23
62	弥栄町和田野区の区域	626	299	327
63	久美浜町向町区、十楽区、仲町区、土居区、東本町区、西本町区、新町区、新橋区及び栄町区の区域	1,403	660	743
64	久美浜町神谷区、河梨区、口馬地区、奥馬地区、口三谷区及び奥三谷区の区域	535	264	271
65	久美浜町甲坂区及び栃谷区の区域	243	116	127
66	久美浜町市野々区及び布袋野区の区域	312	151	161
67	久美浜町畑区及び金谷区の区域	235	126	109

投票区	投票区の区域	登録者数(人)		
		計	男	女
68	久美浜町市場区、出角区、須田区及び新庄区の区域	488	244	244
69	久美浜町橋爪区、海士区、油池区、西橋爪区、坂井区、友重区、品田区、新谷区、谷区、芦原区及び島区の区域	882	423	459
70	久美浜町尉ヶ畑区、奥山区及び二俣区の区域	204	96	108
71	久美浜町小桑区、佐野甲区、佐野乙区、佐野丙区、安養寺区及び野中区の区域	543	265	278
72	久美浜町郷区、円頓寺区、坂谷区、長野区、竹藤区、女布区及び丸山区の区域	470	219	251
73	久美浜町永留区の区域	227	102	125
74	久美浜町壺分区の区域	155	72	83
75	久美浜町大井区及び関区の区域	210	97	113
76	久美浜町三原区の区域	75	33	42
77	久美浜町三分区及び平田区の区域	329	163	166
78	久美浜町甲山区の区域	336	157	179
79	久美浜町浦明区、長柄区及び神崎区の区域	670	329	341
80	久美浜町鹿野区の区域	108	56	52
81	久美浜町箱石区及び葛野区の区域	249	108	141
82	久美浜町湊宮区及び大向区の区域	559	266	293
83	久美浜町河内区の区域	82	41	41
84	久美浜町蒲井区及び旭区の区域	56	28	28

資料:市 選挙管理委員会

17-3 各種選挙投票状況

その1 参議院京都府選挙区選出議員選挙

平成28年7月10日執行

候補者		得票数	候補者		得票数
候補者名	所属党派名		候補者名	所属党派名	
福山 哲郎	民進党	8,849	二之湯 さとし	自由民主党	11,975
大八木 みつこ	幸福実現党	1,280	大河原 としたか	日本共産党	4,517

その2 参議院比例代表選出議員選挙

平成28年7月10日執行

党派名	得票数	党派名	得票数
社会民主党	266.705	自由民主党	10,652.899
国民怒りの声	68.377	新党改革	98.815
おおさか維新の会	2,113.377	日本の心を大切にする党	236.000
公明党	2,903.000	生活の党と山本太郎となかまたち	228.000
日本共産党	4,389.212	民進党	4,723.605
幸福実現党	428.000	支持政党なし	257.000

その3 衆議院小選挙区選出議員選挙

平成29年10月22日執行

候補者		得票数	候補者		得票数
候補者名	所属党派名		候補者名	所属党派名	
井上 かずのり	希望の党	2,035	鈴木 まり子	無所属	1,234
中山 やすし	無所属	15,295	本田 太郎	自由民主党	7,311
山内 健	日本共産党	3,832			

その4 衆議院比例代表選出議員選挙

平成29年10月22日執行

党派名	得票数	党派名	得票数
社会民主党	296	自由民主党	11,065
日本維新の会	2,692	立憲民主党	3,711
幸福実現党	315	日本共産党	3,900
公明党	3,062	希望の党	3,941

その5 京都府知事選挙

平成26年4月6日執行

候補者		得票数	候補者		得票数
候補者名	所属党派名		候補者名	所属党派名	
尾崎 望	無所属	5,741	山田 啓二	無所属	17,949

その6 京都府議会議員一般選挙

平成27年4月12日執行

候補者		得票数	候補者		得票数
候補者名	所属党派名		候補者名	所属党派名	
藤原 いたる	日本共産党	6,086	たつみ 昭	自由民主党	15,285

その7 京丹後市長選挙

平成28年4月24日執行

候補者		得票数	候補者		得票数
候補者名	所属党派名		候補者名	所属党派名	
中山 やすし	無所属	15,313	みさき 政直	無所属	17,960

その8 京丹後市議会議員一般選挙

平成28年4月24日執行

候補者		得票数	候補者		得票数
候補者名	所属党派名		候補者名	所属党派名	
桜井 ゆうさく	無所属	2,139.000	田中 くにお	日本共産党	1,202.416
橋本 まり子	日本共産党	1,505.000	ふじた 太	無所属	809.000
なかの 正五	無所属	1,152.970	平井 くにお	無所属	1,684.583
池田 恵一	無所属	923.042	松本 しょうじ	公明党	2,272.411
松本 けいいち	無所属	1,739.151	金田 そうじん	無所属	1,272.000
浜岡 大二郎	無所属	1,387.000	由利 としお	無所属	1,251.000
中野 まさとも	自由民主党	1,525.029	水野 たかのり	無所属	1,414.000
和田 まさゆき	無所属	1,214.000	松本 なおき	日本共産党	1,302.393
ゆきまち 実	無所属	1,378.000	あだち 昌久	無所属	680.000
芳賀 ゆうじ	無所属	722.000	吉岡 とよかず	無所属	1,110.000
ほり 一郎	無所属	465.000	森 とよひこ	無所属	413.000
東田 まき	無所属	1,554.000	谷口 まさ昭	無所属	1,939.000
平林 ちえみ	日本共産党	1,161.000	谷津 のぶゆき	無所属	1,172.000

資料:市 選挙管理委員会

18. 財政

18-1 一般会計当初予算額

(単位:千円)

歳入 科目	平成27年度	平成28年度	平成29年度
市税	4,843,185	4,888,366	4,933,093
地方譲与税	275,000	274,000	272,000
利子割交付金	12,000	13,000	7,000
配当割交付金	14,000	45,000	38,000
株式等譲渡所得割交付金	3,000	26,000	21,000
地方消費税交付金	960,000	1,130,000	990,000
ゴルフ場利用税交付金	9,000	9,000	9,000
自動車取得税交付金	53,000	60,000	85,000
国有提供施設等所在市町村助成交付金	8,700	46,800	47,500
地方特例交付金	14,000	15,000	15,000
地方交付税	14,200,000	13,700,000	13,600,000
交通安全対策特別交付金	8,500	7,000	6,000
分担金及び負担金	284,124	282,506	273,907
使用料及び手数料	558,273	572,067	570,616
国庫支出金	3,587,342	3,369,570	3,183,103
府支出金	2,147,039	2,153,275	2,226,322
財産収入	164,684	164,778	159,676
寄附金	5,000	300,000	300,000
繰入金	1,434,355	1,589,057	1,737,002
繰越金	150,000	150,000	150,000
諸収入	287,198	283,181	310,181
市債	2,891,600	2,481,400	3,655,600
合計	31,910,000	31,560,000	32,590,000
歳出 科目	平成27年度	平成28年度	平成29年度
議会費	266,625	249,331	246,555
総務費	4,409,150	4,728,050	4,132,894
民生費	9,513,675	9,608,202	9,679,986
衛生費	3,674,519	3,690,027	3,917,844
労働費	40,458	28,082	30,259
農林水産業費	1,528,581	1,528,836	1,448,701
商工費	1,191,251	1,175,659	1,404,515
土木費	2,514,768	2,300,178	2,757,507
消防費	1,155,575	1,326,699	1,252,794
教育費	2,775,076	2,475,490	3,101,895
災害復旧費	140,000	0	0
公債費	4,682,061	4,423,131	4,591,169
予備費	18,261	26,315	25,881
合計	31,910,000	31,560,000	32,590,000

資料:市 財政課

18-2 特別会計当初予算額

会計	(単位:千円)		
	平成27年度	平成28年度	平成29年度
国民健康保険事業	7,869,000	8,087,000	8,170,000
国民健康保険直営診療所事業	410,000	415,000	444,000
後期高齢者医療事業	705,000	692,000	729,000
介護保険事業	6,110,000	6,195,000	6,272,000
介護サービス事業	671,000	630,000	636,000
簡易水道事業	1,768,000	2,046,000	1,752,000
集落排水事業	420,000	410,000	427,000
公共下水道事業	2,907,000	2,629,000	2,874,000
浄化槽整備事業	279,000	295,000	307,000
工業用地造成事業	190,500	188,300	189,100
宅地造成事業	45,000	45,000	44,800
市民太陽光発電所事業	39,800	49,200	56,000
峰山財産区	6,200	6,200	6,200
五箇財産区	1,600	1,500	1,500
合計	21,422,100	21,689,200	21,908,600

資料:市 財政課

18-3 企業会計当初予算額

会計			(単位:千円)		
			平成27年度	平成28年度	平成29年度
水道事業	収益的	収入	682,621	623,099	698,163
		支出	748,972	770,348	762,195
	資本的	収入	162,561	96,367	537,246
		支出	440,368	349,029	851,343
病院事業	収益的	収入	7,103,011	7,015,000	7,323,000
		支出	7,103,011	7,015,000	7,323,000
	資本的	収入	644,554	3,088,330	3,979,186
		支出	988,606	3,284,171	4,184,093
合計			9,280,957	11,418,548	13,120,631

(注) 合計は収益的支出及び資本的支出の合算額。

資料:市 財政課

18-4 一般会計歳入決算額

科目	(単位:千円)		
	平成26年度	平成27年度	平成28年度
市税	5,023,489	5,073,357	5,032,019
地方譲与税	277,049	288,991	286,215
利子割交付金	13,682	12,808	7,872
配当割交付金	46,335	38,133	25,593
株式等譲渡所得割交付金	26,272	37,024	15,014
地方消費税交付金	717,800	1,174,491	1,024,167
ゴルフ場利用税交付金	9,666	10,249	9,766
自動車取得税交付金	58,340	84,872	92,391
国有提供施設等所在市町村助成交付金	8,773	47,465	47,595
地方特例交付金	15,409	15,029	15,470
地方交付税	15,085,205	14,842,906	14,548,630
交通安全対策特別交付金	8,204	8,251	7,588
分担金及び負担金	461,465	297,653	280,467
使用料及び手数料	576,432	569,067	585,832
国庫支出金	4,273,339	3,894,295	4,296,890
府支出金	3,080,908	2,506,974	2,329,291
財産収入	185,069	198,913	182,126
寄附金	5,076	942,975	317,118
繰入金	1,029,215	588,752	918,325
繰越金	903,218	1,508,749	1,421,000
諸収入	497,274	399,768	462,757
市債	6,819,900	3,240,600	2,363,400
合計	39,122,120	35,781,322	34,269,526

資料:市 財政課

18-5 一般会計歳出目的別決算額

科目	(単位:千円)		
	平成26年度	平成27年度	平成28年度
議会費	247,083	263,666	238,542
総務費	4,836,719	6,452,321	5,873,238
民生費	12,038,780	9,412,472	9,617,909
衛生費	4,583,148	3,726,023	3,591,276
労働費	93,784	37,086	29,045
農林水産業費	1,446,314	1,688,766	1,554,786
商工費	1,649,813	1,522,604	1,501,081
土木費	2,432,492	2,440,033	2,655,977
消防費	1,985,585	1,174,310	1,372,492
教育費	3,248,837	2,844,661	2,431,107
災害復旧費	367,030	44,156	79,686
公債費	4,683,786	4,754,224	4,400,847
合計	37,613,371	34,360,322	33,345,986

資料:市 財政課

18-6 一般会計歳出性質別決算額

(単位:千円)

経費別	平成26年度		平成27年度		平成28年度	
	決算額	比率(%)	決算額	比率(%)	決算額	比率(%)
義務的経費	15,072,240	40.0	15,174,425	44.2	15,096,129	45.2
人件費	5,366,196	14.3	5,423,246	15.8	5,349,591	16.0
扶助費	5,022,258	13.3	4,996,955	14.6	5,345,691	16.0
公債費	4,683,786	12.4	4,754,224	13.8	4,400,847	13.2
任意的経費	13,671,256	36.4	14,729,999	42.9	14,643,776	44.0
物件費	4,809,679	12.8	4,857,650	14.1	4,963,365	14.9
維持補修費	476,239	1.3	385,447	1.1	572,073	1.7
補助費等	2,665,330	7.1	3,202,077	9.3	3,022,846	9.1
積立金	1,663,588	4.4	2,032,397	5.9	1,762,121	5.3
投資及び出資金	26,000	0.1	21,100	0.1	87,900	0.3
貸付金	29,115	0.1	20,085	0.1	20,175	0.1
繰出金	4,001,305	10.6	4,211,243	12.3	4,215,296	12.6
投資的経費	8,869,875	23.6	4,455,898	12.9	3,606,081	10.8
普通建設事業費	8,486,041	22.6	4,409,608	12.8	3,522,709	10.5
災害復旧事業費	383,834	1.0	46,290	0.1	83,372	0.3
合計	37,613,371	100.0	34,360,322	100.0	33,345,986	100.0

資料:市 財政課

18-7 特別会計決算額

平成26年度

会計	歳入	歳出
国民健康保険事業	7,150,289	7,083,631
国民健康保険直営診療所事業	401,056	373,556
後期高齢者医療事業	671,051	666,321
介護保険事業	5,880,220	5,859,380
介護サービス事業	670,900	660,465
簡易水道事業	1,484,973	1,419,727
集落排水事業	401,369	382,282
公共下水道事業	2,924,739	2,883,784
浄化槽整備事業	233,051	223,324
工業用地造成事業	193,921	191,475
宅地造成事業	45,081	20
市民太陽光発電所事業	45,357	31,582
峰山財産区	6,399	140
五箇財産区	1,720	92
合計	20,110,126	19,775,779

平成27年度 会計	歳入	歳出
国民健康保険事業	8,285,203	8,244,910
国民健康保険直営診療所事業	482,925	450,157
後期高齢者医療事業	662,847	656,450
介護保険事業	5,989,900	5,943,617
介護サービス事業	631,139	615,882
簡易水道事業	1,500,176	1,434,057
集落排水事業	430,824	405,808
公共下水道事業	2,552,862	2,500,870
浄化槽整備事業	250,491	236,636
工業用地造成事業	191,746	189,385
宅地造成事業	45,068	33
市民太陽光発電所事業	106,962	92,116
峰山財産区	6,311	146
五箇財産区	1,628	98
合計	21,138,082	20,770,165

平成28年度 会計	歳入	歳出
国民健康保険事業	7,979,056	7,818,673
国民健康保険直営診療所事業	411,347	371,611
後期高齢者医療事業	694,026	688,455
介護保険事業	6,106,404	6,051,550
介護サービス事業	604,612	600,555
簡易水道事業	1,441,465	1,383,208
集落排水事業	415,392	390,711
公共下水道事業	2,690,809	2,646,601
浄化槽整備事業	285,577	266,981
工業用地造成事業	189,442	187,309
宅地造成事業	45,039	180
市民太陽光発電所事業	61,436	38,842
峰山財産区	6,217	137
五箇財産区	1,530	101
合計	20,932,352	20,444,914

資料:市 財政課

18-8 公營企業會計決算額

平成26年度

會計		収入	支出
水道事業	収益的	663,337	777,278
	資本的	41,067	203,456
病院事業	収益的	6,608,885	6,721,082
	資本的	539,741	868,438

平成27年度

會計		収入	支出
水道事業	収益的	725,440	761,715
	資本的	65,895	304,045
病院事業	収益的	6,740,185	6,561,741
	資本的	654,292	1,026,028

平成28年度

會計		収入	支出
水道事業	収益的	664,668	724,136
	資本的	198,169	484,209
病院事業	収益的	6,540,385	6,497,142
	資本的	1,214,130	1,411,131

資料:市 財政課

18-9 財政指標(普通會計等)

(単位:千円・%)

財政指標	平成26年度	平成27年度	平成28年度	
標準財政規模	20,989,684	20,866,881	20,602,346	
財政力指数	0.308	0.308	0.306	
財政力指数(3年平均)	0.311	0.309	0.307	
經常収支比率	87.0	87.2	90.1	
起債制限比率	6.2	6.2	5.6	
起債制限比率(3年平均)	8.7	7.0	6.0	
公債費比率	9.3	8.6	7.5	
実質赤字比率	-	-	-	
連結実質赤字比率	-	-	-	
実質公債費比率(3年平均)	13.4	12.0	10.7	
将来負担比率	99.2	97.2	90.9	
資金不足比率	病院事業會計	-	-	-
	水道事業會計	-	-	-
	簡易水道事業特別會計	-	-	-
	集落排水事業特別會計	-	-	-
	公共下水道事業特別會計	-	-	-
	浄化槽整備事業特別會計	-	-	-
	工業用地造成事業特別會計	-	-	-
	宅地造成事業特別會計	-	-	-
	市民太陽光発電所事業特別會計	-	-	-

資料:市 財政課

18-10 基金年度末現在高

一般会計

(単位:千円)

基金の種類	平成26年度	平成27年度	平成28年度
財政調整基金	1,886,919	1,987,708	2,188,117
減債基金	26,254	26,264	226,269
地域環境保全基金	981	982	982
奨学基金	183,459	169,134	149,257
災害対策基金	51,116	46,234	42,744
観光インフラ整備等促進実行調整費基金	58,539	74,028	97,924
地域振興基金	2,733,019	2,364,188	2,054,675
ふるさと応援基金	35,756	358,495	350,856
過疎地域振興基金	433,500	589,853	747,969
合併特例措置逦減対策準備基金	3,001,562	3,502,723	4,003,420
再編交付金事業基金	463,605	603,211	685,135
学校教育施設整備基金	-	128	258
韓哲・まちづくり夢基金	-	500,407	527,161
谷口謙・未来応援基金	-	100,000	93,720
豊かな森を育てる基金	-	-	1,664
合計	8,874,710	10,323,355	11,170,151

特別会計

基金の種類	平成26年度	平成27年度	平成28年度
国民健康保険事業基金	175,277	35,347	5,357
介護給付費準備基金	260,284	260,382	260,434
介護サービス事業基金	22,285	12,293	296
簡易水道事業基金	51,413	69,679	92,344
集落排水事業基金	20,932	20,921	12,305
公共下水道事業減債基金	58,546	18,567	572
浄化槽整備事業基金	33,223	37,400	41,880
市民太陽光発電所事業基金	20,000	50,006	80,016
合計	641,960	504,595	493,204

資料:市 財政課

18-11 市債年度末現在高

一般会計

(単位:千円)

起債の種類	平成26年度	平成27年度	平成28年度
公共事業等債	1,177,013	987,756	834,015
公営住宅建設事業債	237,432	214,164	266,206
災害復旧事業債	353,055	282,324	259,923
(旧)緊急防災・減災事業債	825,600	723,838	621,668
全国防災事業債	210,700	249,400	249,400
教育・福祉施設等整備事業債	2,554,730	2,075,964	1,727,355
うち一般廃棄物処理事業債	738,682	416,771	210,567
一般単独事業債	16,837,020	16,827,963	16,214,611
うち合併特例事業債	13,821,476	14,226,900	13,844,602
うち(新)緊急防災・減災事業債	1,273,100	1,385,500	1,402,348
辺地対策事業債	162,402	104,347	61,990
過疎対策事業債	4,608,564	4,456,041	4,362,743
厚生福祉施設整備事業債	105,343	77,706	55,570
国の予算貸付債(公有林整備事業債)	661,658	613,089	565,890
財源対策債	252,875	167,864	117,013
減収補てん債	110,924	99,832	88,740
臨時財政特例債	5,657	2,829	-
減税補てん債	321,890	275,042	227,246
臨時税収補てん債	84,291	56,773	28,680
臨時財政対策債	13,893,875	14,249,355	14,254,936
京都府貸付金	749,899	613,838	491,492
その他	203,694	190,676	177,332
うち一般会計出資債	199,140	186,997	174,545
うち調整債(平成元年度以降分)	4,554	3,679	2,787
合計	43,356,622	42,268,801	40,604,810

特別会計

起債の種類	平成26年度	平成27年度	平成28年度
国民健康保険事業債	40,000	0	-
国民健康保険直営診療所事業債	20,885	99,174	116,970
介護サービス事業債	847,694	795,184	741,681
簡易水道事業債	6,549,370	6,564,753	6,568,246
集落排水事業債	2,626,267	2,445,472	2,286,836
公共下水道事業債	20,800,944	20,832,216	20,947,682
浄化槽整備事業債	527,303	580,549	653,892
工業用地造成事業債	769,070	588,142	407,214
市民太陽光発電所事業債	343,500	392,800	392,800
合計	32,525,033	32,298,290	32,115,321

企業会計

起債の種類	平成26年度	平成27年度	平成28年度
上水道事業債	3,190,746	3,069,060	3,007,180
病院事業債	3,802,132	3,637,853	4,139,706
合計	6,992,878	6,706,913	7,146,886

資料:市 財政課

19. 税

19-1 市税

(単位:千円)

年度	予算額 (A)		調定済額 (B)	収納済額 (C)	不納欠損額	収入未済額	C/A (%)	C/B (%)
	現年	滞納						
平成26年度	現年	4,917,629	5,010,348	4,943,290	1,964	65,094	100.52	98.66
	滞納	80,196	283,643	80,199	12,167	191,277	100.00	28.27
平成27年度	現年	4,992,635	5,066,605	5,009,053	1,405	56,147	100.33	98.86
	滞納	64,277	259,665	64,304	18,318	177,043	100.04	24.76
平成28年度	現年	4,962,405	5,025,910	4,975,585	125	50,200	100.27	99.00
	滞納	56,468	233,103	56,434	16,768	159,901	99.94	24.21
市民税	現年	2,074,994	2,100,426	2,081,888	-	18,538	100.33	99.12
	滞納	22,022	68,117	22,024	5,571	40,522	100.01	32.33
固定資産税	現年	2,318,884	2,352,738	2,324,727	125	27,886	100.25	98.81
	滞納	32,084	154,517	32,085	9,701	112,731	100.00	20.76
軽自動車税	現年	185,000	189,217	185,441	-	3,776	100.24	98.00
	滞納	2,274	9,471	2,275	1,456	5,740	100.04	24.02
たばこ税	現年	331,538	331,538	331,538	-	-	100.00	100.00
鉱産税	現年	301	302	302	-	-	100.33	100.00
特別土地保有税	滞納	-	-	-	-	-	-	-
都市計画税	滞納	1	53	9	40	4	900.00	16.98
入湯税	現年	51,688	51,689	51,689	-	-	100.00	100.00
	滞納	87	945	41	-	904	47.13	4.34

資料:市 税務課

19-2 個人・法人市民税・固定資産税等の納税義務者数

(単位:人)

年度	納税義務者数			
	個人市民税	法人市民税	固定資産税	軽自動車税
平成27年度	25,931	1,088	24,183	21,369
平成28年度	26,514	1,082	24,135	21,315
平成29年度	26,181	1,097	24,127	21,110

(注) 市民税は課税状況等調に記載された数値である。

(注) 固定資産税は、当初賦課時の数値(免税点以上)である。

(注) 軽自動車税は、当初賦課時の数値である。

資料:市 税務課

消防・警察

20. 消防・防災

20-1 消防職員

平成29年4月1日現在

定数及び現員数

(単位:人)

区分	消防監	消防司令長	消防司令	消防司令補	消防士長	消防副士長	消防士	その他の消防職員	計
定数	条例定数								100
現員数	-	1	8	27	39	7	15	2	99
年齢別階級状況									
区分	消防監	消防司令長	消防司令	消防司令補	消防士長	消防副士長	消防士	その他の消防職員	計
20歳未満	-	-	-	-	-	-	1	-	1
20～24	-	-	-	-	-	-	11	-	11
25～29	-	-	-	-	1	7	3	-	11
30～34	-	-	-	-	10	-	-	-	10
35～39	-	-	-	-	6	-	-	-	6
40～44	-	-	-	-	16	-	-	-	16
45～49	-	-	-	10	6	-	-	1	17
50～54	-	-	2	15	-	-	-	1	18
55歳以上	-	1	6	2	-	-	-	-	9
計	-	1	8	27	39	7	15	2	99
構成比(%)	-	1.0	8.1	27.3	39.4	7.1	15.2	2.0	100

資料:市 消防本部

20-2 防火対象物の状況

平成29年4月1日現在

(単位:箇所)

区分		峰山町	大宮町	網野町	丹後町	弥栄町	久美浜町	計
1	ロ 公会堂・集会場	4	3	3	3	2	10	25
2	イ キャバレー・ナイトクラブの類	1	1	-	-	-	-	2
	ロ 遊技場・ダンスホール	3	-	2	1	-	-	6
3	イ 待合・料理店の類	2	1	-	-	-	-	3
	ロ 飲食店	10	7	4	1	2	3	27
4	百貨店・マーケット等	25	18	13	3	2	8	69
5	イ 旅館・ホテル・宿泊所	5	2	65	23	2	44	141
	ロ 寄宿舎・下宿・共同住宅	2	1	1	-	3	1	8
6	イ 病院・診療所・助産所	1	1	-	1	1	1	5
	ロ 救護施設・乳児院・認知症高齢者グループホーム等	4	6	4	1	6	2	23
	ハ 老人福祉施設・障害者福祉サービス等	7	6	9	4	2	6	34
ニ 幼稚園・盲(ろう、養護)学校	-	-	1	-	-	-	-	1
7	小・中・高等学校・大学の類	7	3	6	5	4	5	30
8	図書館・博物館・美術館の類	-	-	2	1	-	1	4
9	ロ イ以外の公衆浴場	-	-	1	-	2	-	3
11	神社・寺院・教会の類	6	1	1	1	-	4	13
12	イ 工場・作業場	4	2	1	1	1	2	11
15	前各項に該当しない事業場	17	5	10	8	8	9	57
16	イ 特定防火対象物が存する複合対象物	29	13	30	5	6	9	92
	ロ イに掲げる以外の複合対象物	7	4	1	2	2	2	18
17	重要文化財等の建造物	-	-	-	-	-	1	1
合計		134	74	154	60	43	108	573

(注) 消防法第8条第1項に定める防火対象物。

(注) 区分は消防法施行令別表第1による。

資料:市 消防本部

20-3 中高層建築物の棟数

平成29年3月31日現在

(単位:棟)

区分		峰山町				大宮町		網野町					丹後町			弥栄町				
		3階	4階	5階	6階	8階	3階	4階	3階	4階	5階	6階	7階	8階	3階	4階	5階	3階	4階	10階
1	ロ	公会堂・集会場	-	-	-	-	1	-	-	-	-	-	-	-	1	-	-	-	-	-
3	ロ	飲食店	-	-	-	-	-	-	1	-	-	-	-	-	-	-	-	-	-	-
4		百貨店・マーケット等	1	-	-	-	-	-	-	-	-	-	-	-	-	-	-	-	-	-
5	イ	旅館・ホテル・宿泊所	1	-	-	1	2	1	-	12	4	5	3	2	1	3	4	-	2	-
	ロ	寄宿舎・下宿・共同住宅	7	2	2	-	-	7	-	2	-	1	-	-	-	1	3	-	6	-
6	イ	病院・診療所・助産所	-	-	-	1	-	-	-	1	1	-	-	-	-	-	-	-	3	1
	ロ	救護施設・乳児院・認知症高齢者グループホーム等	-	-	-	-	-	1	-	2	-	1	-	-	-	-	-	-	2	-
ハ	老人福祉施設・障害者福祉サービス等	-	-	-	-	-	-	-	-	-	-	-	-	-	-	-	-	-	-	-
7		小・中・高等学校・大学の類	4	3	-	-	-	2	-	4	2	-	-	-	-	1	1	-	3	-
8		図書館・博物館・美術館の類	-	-	-	-	-	-	-	-	-	-	-	-	-	-	-	-	-	-
12	イ	工場・作業場	2	-	-	-	-	-	-	5	-	-	-	-	-	-	-	-	-	-
14		倉庫	2	-	-	-	-	1	-	-	-	-	-	-	-	-	-	-	-	
15		前各項に該当しない事業場	9	6	1	-	-	1	1	4	1	-	-	-	-	8	1	-	4	-
16	イ	特定防火対象物が存する複合対象物	8	1	-	-	-	2	-	3	1	-	-	-	-	1	-	-	1	-
	ロ	イに掲げる以外の複合対象物	3	-	-	-	-	-	-	-	-	-	-	-	-	-	-	-	-	-
合計			37	12	3	2	2	16	1	34	9	7	3	2	1	15	9	-	21	1

区分		久美浜町					合計						
		3階	4階	5階	6階	7階	3階	4階	5階	6階	7階	8階	10階
1	ロ	公会堂・集会場	-	-	-	-	2	-	-	-	-	-	-
3	ロ	飲食店	-	-	-	-	1	-	-	-	-	-	
4		百貨店・マーケット等	-	-	-	-	1	-	-	-	-	-	
5	イ	旅館・ホテル・宿泊所	11	4	2	1	1	30	12	7	5	3	3
	ロ	寄宿舎・下宿・共同住宅	3	-	-	-	-	26	5	3	-	-	1
6	イ	病院・診療所・助産所	1	-	-	-	-	5	2	-	1	-	-
	ロ	救護施設・乳児院・認知症高齢者グループホーム等	-	-	-	-	-	5	-	1	-	-	-
ハ	老人福祉施設・障害者福祉サービス等	-	-	-	-	-	-	-	-	-	-	-	
7		小・中・高等学校・大学の類	8	-	-	-	-	22	6	-	-	-	-
8		図書館・博物館・美術館の類	-	-	-	-	-	-	-	-	-	-	
12	イ	工場・作業場	-	-	-	-	-	7	-	-	-	-	
14		倉庫	-	-	-	-	-	3	-	-	-	-	
15		前各項に該当しない事業場	7	-	-	-	-	33	9	1	-	-	-
16	イ	特定防火対象物が存する複合対象物	-	-	-	-	-	15	2	-	-	-	-
	ロ	イに掲げる以外の複合対象物	-	-	-	-	-	3	-	-	-	-	-
合計			30	4	2	1	1	153	36	12	6	3	3

(注) 区分は消防法施行令別表第1による。

資料:市 消防本部

20-4 建築確認同意(通知)件数

平成29年3月31日現在

(単位:件)

区分		総数	新築	増築	改築	用途変更	その他
1	イ 劇場・映画館・演劇場等	-	-	-	-	-	-
	ロ 公会堂・集会場	-	-	-	-	-	-
3	口 飲食店	-	-	-	-	-	-
4	百貨店・マーケット等	1	1	-	-	-	-
5	イ 旅館・ホテル・宿泊所	2	2	-	-	-	-
	ロ 寄宿舎・下宿・共同住宅	7	7	-	-	-	-
6	イ 病院・診療所・助産所	1	-	1	-	-	-
	ロ 救護施設・乳児院・認知症高齢者グループホーム等	2	2	-	-	-	-
	ハ 老人福祉施設・障害者福祉サービス等	-	-	-	-	-	-
7	小学校・中学校・高等学校	1	-	1	-	-	-
11	寺院・神社	-	-	-	-	-	-
12	イ 工場・作業場	6	5	1	-	-	-
13	イ 自動車車庫・駐車場	-	-	-	-	-	-
14	倉庫	2	2	-	-	-	-
15	前各項に該当しない事業場	1	1	-	-	-	-
専用住宅		96	89	7	-	-	-
併用住宅等		-	-	-	-	-	-
危険物製造所等		2	2	-	-	-	-
その他(計画通知、確認通知等)		30	27	2	-	1	-
合計		151	138	12	-	1	-

(注) 区分は消防法施行令別表第1による。

資料:市 消防本部

20-5 危険物施設数の規模別構成比

平成29年3月31日現在

(単位:箇所)

区分		5倍以下	5倍を超え 10倍以下	10倍を超え 50倍以下	50倍を超え 100倍以下	100倍を超え 150倍以下	150倍を超え 200倍以下	200倍を 超えるもの	合計
製造所		-	1	-	-	-	-	-	1
貯蔵所	屋内貯蔵所	12	7	1	-	-	-	-	20
	屋外タンク貯蔵所	3	1	7	-	-	-	-	11
	屋内タンク貯蔵所	1	-	-	-	-	-	-	1
	地下タンク貯蔵所	39	33	25	2	-	-	-	99
	移動タンク貯蔵所	23	-	1	-	-	-	-	24
	屋外貯蔵所	-	1	-	-	-	-	-	1
取扱所	給油取扱所	2	5	17	5	8	10	9	56
	販売取扱所	1	-	-	-	-	-	-	1
	一般取扱所	29	10	12	-	-	-	-	51
合計		110	58	63	7	8	10	9	265

(注) 倍数は「指定数量」を基にして、消防法の規制を受けている。

(注) 危険物の規模を示している。

資料:市 消防本部

20-6 危険物施設数の状況

平成29年3月31日現在

(単位:箇所)

区分		峰山町	大宮町	網野町	丹後町	弥栄町	久美浜町	合計
製造所		-	-	-	-	-	1	1
小計		-	-	-	-	-	1	1
貯蔵所	屋内貯蔵所	6	3	2	6	2	1	20
	屋外タンク貯蔵所	-	2	4	2	1	2	11
	屋内タンク貯蔵所	1	-	-	-	-	-	1
	地下タンク貯蔵所	18	9	31	13	15	13	99
	移動タンク貯蔵所	6	-	6	1	4	7	24
	屋外貯蔵所	-	-	-	-	-	1	1
小計		31	14	43	22	22	24	156
取扱所	給油取扱所	9	9	13	7	5	13	56
	販売取扱所	-	1	-	-	-	-	1
	一般取扱所	18	10	9	4	3	7	51
	小計	27	20	22	11	8	20	108
合計		58	34	65	33	30	45	265

資料:市 消防本部

20-7 消防力の整備指針

基準数は消防施設整備計画実態調査(基準日:平成27年4月1日)による
 現有・現員数は平成29年4月1日現在

種類	施設の基準 指針配置基準	現有数
署所	4	4
消防ポンプ自動車(台)	3	3
はしご車又は屈折はしご車(台)	1	-
化学消防自動車(台)	1	1
救急自動車(台)	4	4
救助工作車(台)	1	1
特殊車両 指揮車(台)	1	1
指令・広報車他(台)	6	6
非常用救急自動車(台)	1	1

消防本部・署所の基準
(単位:台)

車両の種類		基準台数	現有台数 (非常用を除く)	区分	基準数	現員数 (単位:人)
消防	消防ポンプ自動車	3	3	指揮隊員	9	68
	はしご自動車	1	-	消防隊員	36	
	化学消防車	1	1	救急隊員	36	
	特殊車等	7	7	救助隊員	15	
	救急	救急自動車	4	4	通信員	
救助	救助工作車	1	1	予防要員	7	6
合計		17	16	上記以外の人員	15	17
				合計	126	99

資料:市 消防本部

20-8 消防団車両保有状況

平成29年4月1日現在

車両の種類	峰山町	大宮町	網野町	丹後町	弥栄町	久美浜町	合計 (単位:台)
水槽付ポンプ車	1	1	1	-	-	-	3
ポンプ車	7	6	7	4	5	6	35
小型動力ポンプ付積載車	3	4	6	8	4	6	31
軽積載車	3	-	7	1	1	-	12

資料:市 消防本部

20-9 消防相互応援協定の締結状況

平成29年4月1日現在

	協定方消防組合	協定年月日	協定事項
消防相互応援に関する協定	宮津与謝消防組合	1988/03/28	常備消防における火災、救急及び救助業務
	豊岡市 (豊岡市消防本部)	平成17年4月1日	災害に対処する業務
	京都府内の市町村等	平成元年12月1日	
	舞鶴市・福知山市・綾部市・宮津市・伊根町・与謝野町・宮津与謝消防組合	平成21年2月1日	
	舞鶴市・綾部市・京都中部広域消防組合・宮津与謝消防組合	平成28年10月30日	
			京都縦貫自動車道(宮津天橋立インターチェンジから丹波インターチェンジまで)及び山陰近畿自動車道(一般国道312号)における消防相互応援協定

資料:市 総務課・消防本部

20-10 管内の水利状況

平成29年4月1日現在

(単位:箇所)

区分		峰山町	大宮町	網野町	丹後町	弥栄町	久美浜町	計
防火水槽	40トン以上	有蓋 115	有蓋 96	有蓋 118	有蓋 84	有蓋 60	有蓋 92	565
		無蓋 -	無蓋 -	無蓋 -	無蓋 4	無蓋 -	無蓋 12	16
自然水利・河川・その他	20～40トン未満	有蓋 26	有蓋 11	有蓋 21	有蓋 -	有蓋 4	有蓋 -	62
		無蓋 -	無蓋 -	無蓋 -	無蓋 -	無蓋 -	無蓋 3	3
消火栓(基準)		22	33	69	82	356	947	1,509

資料:市 消防本部

20-11 消防団の状況

平成29年4月1日現在

分団数

(単位:人)

区分	消防分団数	団員数	分団数		平均年齢	
			男子実数	女子実数	男子	女子
本部	-	35	29	6	37.7	38.0
峰山町	5	313	313	-	36.0	-
大宮町	4	274	274	-	37.6	-
網野町	4	356	356	-	36.2	-
丹後町	4	217	217	-	36.5	-
弥栄町	4	186	186	-	33.5	-
久美浜町	4	256	256	-	34.8	-
合計	25	1,637	1,631	6	36.5	38.0

消防団員数

区分	本部	峰山町	大宮町	網野町	丹後町	弥栄町	久美浜町	計
団長	1	-	-	-	-	-	-	1
副団長	3	-	-	-	-	-	-	3
方面隊長	-	1	1	1	1	1	1	6
副方面隊長	-	1	1	1	1	1	1	6
分団長	-	5	4	4	4	4	4	25
副分団長	-	5	4	4	4	4	4	25
指導員(副分団長)	25	-	-	-	-	-	-	25
部長	-	12	8	14	12	9	13	68
班長	-	29	20	35	26	18	25	153
団員	-	260	221	287	169	131	208	1,276
支援団員	-	-	15	10	-	18	-	43
女性団員	6	-	-	-	-	-	-	6
計	35	313	274	356	217	186	256	1,637

資料:市 消防本部

20-12 過去3年間の火災発生状況

(単位:件)

年次	合計件数	建物火災	林野火災	車両火災	船舶火災	その他
平成27年	16	14	1	-	-	1
平成28年	17	14	1	-	-	2
平成29年	28	20	1	3	1	3

資料:市 消防本部

20-13 署所別発生状況(火災)

平成29年

名称	件数	火災種別					焼損棟数				損害見積額(千円)
		建物	林野	車両	船舶	その他	全焼	半焼	部分焼	ぼや	
本署	9	7	-	1	-	1	2	2	4	5	9,962
網野分署	8	6	-	1	1	-	10	2	3	7	122,574
久美浜分署	6	4	-	-	-	2	4	-	4	1	6,801
竹野川分遣所	5	3	1	1	-	-	1	-	1	2	4,118
計	28	20	1	3	1	3	17	4	12	15	143,455

資料:市 消防本部

20-14 火災の概況
平成29年1月1日現在

区分		平成27年		平成28年		平成29年		前年比 (△減)
			内爆発		内爆発		内爆発	
火災件数	建物	14	-	14	-	20	-	6
	林野	1	-	1	-	1	-	-
	車両	-	-	-	-	3	-	3
	船舶	-	-	-	-	1	-	1
	その他	1	-	2	-	3	-	1
	計	16	0	17	0	28	0	11
焼損面積	建物火災(m ²)	1,281	-	847	-	3,937	-	3,090
	林野火災(a)	3	-	7	-	3	-	△4
焼損棟数	全焼	10	-	8	-	17	-	9
	半焼	1	-	3	-	4	-	1
	部分焼	12	-	4	-	12	-	8
	ぼや	9	-	5	-	15	-	10
損害額 (千円)	建物火災	98,414	-	51,279	-	141,415	-	90,136
	林野火災	-	-	-	-	-	-	-
	車両火災	63	-	-	-	74	-	74
	船舶火災	-	-	-	-	1,588	-	1,588
	その他	16	-	-	-	378	-	378
	計	98,493	0	51,279	0	143,455	0	92,176
り災世帯数	全損	6	-	2	-	6	-	4
	半損	1	-	-	-	1	-	1
	小損	9	-	4	-	16	-	12
	り災人員(人)	38	-	16	-	54	-	38
人的被害 (人)	死者	0	-	1	-	3	-	2
	負傷者	3	-	1	-	7	-	6
	1件平均損害額(千円)	6,156	-	3,017	-	5,124	-	2,107
	一日平均損害額(千円)	270	-	141	-	394	-	253
1件平均焼 損面積	建物火災(m ²)	92	-	61	-	197	-	136
	林野火災(a)	3	-	7	-	3	-	△4

資料:市 消防本部

20-15 原因別火災発生状況
平成30年1月1日現在

区分	(単位:件)												合計	
	たばこ	コンロ	ストーブ	煙突・煙道	電気機器	ライター・マッチ	たき火	灯火	放火	疑い	放火の	その他		不明
建物	-	2	1	2	4	-	3	-	-	-	-	1	7	20
林野	-	-	-	-	-	-	1	-	-	-	-	-	-	1
車両	-	-	-	-	2	-	-	-	-	-	-	-	1	3
船舶	-	-	-	-	-	-	-	-	-	-	-	-	1	1
その他	-	-	-	-	-	-	2	-	-	-	-	1	-	3
合計	-	2	1	2	6	-	6	-	-	-	-	2	9	28

資料:市 消防本部

20-16 過去3年間の出場状況(救急)

年次	(単位:件)											
	合計件数	火災	自然災害	水難	交通	労働災害	運動競技	一般負傷	加害	自損	急病	その他 転院
平成27年	2,418	9	-	10	214	19	20	352	4	23	1,525	242
平成28年	2,519	12	-	14	202	17	20	381	9	14	1,597	253
平成29年	2,567	17	4	11	198	28	18	404	8	18	1,610	251

資料:市 消防本部

20-17 署所別出場状況(救急)

平成29年

出場件数

(単位:件)

名称	火災	自然災害	水難	交通	労働災害	運動競技	一般負傷	加害	自損	急病	その他 転院	合計
本署	3	-	-	112	10	12	145	4	5	702	176	1,169
網野分署	4	1	2	37	8	5	117	2	5	386	29	596
久美浜分署	1	2	5	30	6	1	73	1	6	309	38	472
竹野川分遣所	9	1	4	19	4	-	69	1	2	213	8	330
計	17	4	11	198	28	18	404	8	18	1,610	251	2,567

搬送人員

(単位:人)

名称	火災	自然災害	水難	交通	労働災害	運動競技	一般負傷	加害	自損	急病	その他 転院	合計
本署	2	-	-	135	10	12	143	4	-	662	163	1,131
網野分署	-	-	1	40	7	5	111	1	4	361	16	546
久美浜分署	-	-	4	33	6	1	71	1	3	294	26	439
竹野川分遣所	-	-	2	21	4	-	68	-	1	200	3	299
計	2	-	7	229	27	18	393	6	8	1,517	208	2,415

資料:市 消防本部

20-18 救急の概要

(単位:件)

区分	平成27年	平成28年	平成29年	前年比(△減)	
出場件数	2,418	2,519	2,567	48	
搬送人員	2,296	2,370	2,415	45	
事故種別 救急 出場 件数	火災	9	12	17	5
	自然災害	-	-	4	4
	水難	10	14	11	△ 3
	交通	214	202	198	△ 4
	労働災害	19	17	28	11
	運動競技	20	20	18	△ 2
	一般負傷	352	381	404	23
	加害	4	9	8	△ 1
	自損行為	23	14	18	4
	急病	1,525	1,597	1,610	13
	その他 転院	221	231	206	△ 25
	医師搬送	10	10	9	△ 1
	資器材搬送	-	-	-	-
その他	11	12	36	24	
不搬送件数	153	171	198	27	
一日平均出場件数	6.62	6.88	7.03	0.15	
一日平均搬送人員	6.29	6.48	6.62	0.14	
一件平均搬送人員	0.95	0.94	0.94	-	

資料:市 消防本部

20-19 現場到着所要時間別出場状況

平成29年

(単位:件)

区分	3分未満	3分以上 5分未満	5分以上 10分未満	10分以上 20分未満	20分以上	合計	平均 (分)	全国平均 (分)
急病	13	125	860	582	30	1,610	9.1	8.5
交通	-	12	113	59	14	198		
一般負傷	6	30	220	136	12	404		
その他	2	25	235	76	17	355		
合計	21	192	1,428	853	73	2,567		

(注) 全国平均は、平成28年の平均である。

資料:市 消防本部

20-20 過去3年間の出場状況(救助)

(単位:件)

年次	合計 件数	火災	交通 事故	水難 事故	自然 災害	機械 事故	建物 事故	ガス 酸欠 事故	破裂 事故	その他
										他
平成27年	28	-	9	6	-	-	2	1	-	10
平成28年	37	-	18	7	-	-	1	-	-	11
平成29年	46	-	20	5	7	2	-	-	-	12

資料:市 消防本部

20-21 署所別出場状況(救助)

平成29年

区分	本署				網野分署				久美浜分署				竹野川分遣所				合計			
	出 場 件 数	活 動 件 数	活 動 人 員	救 助 人 員	出 場 件 数	活 動 件 数	活 動 人 員	救 助 人 員	出 場 件 数	活 動 件 数	活 動 人 員	救 助 人 員	出 場 件 数	活 動 件 数	活 動 人 員	救 助 人 員	出 場 件 数	活 動 件 数	活 動 人 員	救 助 人 員
火災	-	-	-	-	-	-	-	-	-	-	-	-	-	-	-	-	-	-	-	-
交通事故	8	5	53	7	6	3	19	3	4	3	16	3	2	1	17	1	20	12	105	14
水難事故	-	-	-	-	1	-	-	-	-	-	-	-	4	1	12	1	5	1	12	1
自然災害	-	-	-	-	5	3	23	5	1	1	8	4	1	1	10	2	7	5	41	11
機械事故	1	1	10	1	-	-	-	-	1	1	6	1	-	-	-	-	2	2	16	2
建物事故	-	-	-	-	-	-	-	-	-	-	-	-	-	-	-	-	-	-	-	-
ガス酸欠事故	-	-	-	-	-	-	-	-	-	-	-	-	-	-	-	-	-	-	-	-
破裂事故	-	-	-	-	-	-	-	-	-	-	-	-	-	-	-	-	-	-	-	-
その他	5	5	38	5	4	2	16	2	1	-	-	-	2	1	13	1	12	8	67	8
合計	14	11	101	13	16	8	58	10	7	5	30	8	9	4	52	5	46	28	241	36

資料:市 消防本部

20-22 救助の概要

(単位:件)

区分		平成27年	平成28年	平成29年	前年比(△減)
出場件数		28	37	46	9
事故 種 別 救 助 出 場 件 数	火災	-	-	-	-
	交通事故	9	18	20	2
	水難事故	6	7	5	△2
	自然災害	-	-	7	7
	機械事故	-	-	2	2
	建物事故	2	1	0	△1
	ガス酸欠事故	1	-	-	-
	破裂事故	-	-	-	-
	その他	10	11	12	1
	活動件数	18	25	28	3
活動人員	203	223	241	18	
救助人員	21	30	36	6	

資料:市 消防本部

20-23 医療機関別搬送状況(救急)

平成29年

(単位:人)

名称	本署		網野分署		久美浜分署		竹野川分遣所		小計		合計
	男	女	男	女	男	女	男	女	男	女	
丹後中央病院	315	242	105	104	25	14	29	22	474	382	856
弥栄病院	73	90	91	83	1	3	86	100	251	276	527
久美浜病院	24	22	25	30	157	137	1	2	207	191	398
北部医療センター	119	118	38	19	5	5	13	22	175	164	339
豊岡病院	62	43	21	23	61	30	17	7	161	103	264
丹後ふるさと病院	-	-	-	1	-	-	-	-	-	1	1
その他の病院	13	10	3	3	1	-	-	-	17	13	30
病院外	-	-	-	-	-	-	-	-	-	-	-
小計	606	525	283	263	250	189	146	153	1,285	1,130	2,415
合計	1,131		546		439		299		2,415		

資料:市 消防本部

20-24 119番の通報状況と内訳

寛知区分別通報状況

(単位:件)

災害等総受信件数							
年次	119番受信					119番以外の 受信 ⑥	総受信件数 ⑦ (⑤+⑥)
	119番 専用回線受信 ①	携帯119番受信			小計 ⑤ (①+④)		
		指令室受信 ②	管外転送受 ③	計 ④ (②+③)			
平成27年	2,695	893	18	911	3,606	357	3,963
平成28年	2,478	896	11	907	3,385	430	3,815
平成29年	2,401	1,075	6	1,081	3,482	375	3,857
前年比(△減)	△ 77	179	△ 5	174	97	△ 55	42

(注) ②は重複、悪戯、問い合わせ等を含む。

(注) ③は豊岡市、宮津与謝管内間での転送、受信を含む。

平成29年 119番の内訳

	専用回線受信数	携帯指令室受信	携帯管外転送受
有効受信数	1,458	765	2
いたずら、間違い、不明等	111	121	4
問い合わせ等(病院照会)	832	189	-
合計	2,401	1,075	6

資料:市 消防本部

21. 警察

21-1 警察職員数

各年4月1日現在

(単位:人)

年次	総数	警視	警部	警部補	巡査部長	巡査	事務職員
平成27年	133	2	8	35	45	37	6
平成28年	135	2	8	34	49	36	6
平成29年	130	2	8	38	46	30	6

資料:府 京丹後警察署

21-2 交番・駐在所等

平成29年4月1日現在

区分	交番		駐在所		警備派出所	
	箇所数(箇所)	職員数(人)	箇所数(箇所)	職員数(人)	箇所数(箇所)	職員数(人)
峰山町	1	9	2	2	-	-
大宮町	-	-	4	4	-	-
網野町	1	10	3	3	-	-
丹後町	-	-	3	3	1	6
弥栄町	-	-	2	2	-	-
久美浜町	1	10	5	5	-	-
合計	3	29	19	19	1	6

資料:府 京丹後警察署

21-3 刑法犯罪発生検挙状況

年次	認知数(件)	検挙数(件)	検挙人員(人)	
			総数	うち少年
平成26年	265	82	84	19
平成27年	201	83	73	13
平成28年	169	87	60	5
凶悪犯	4	4	3	-
粗暴犯	17	18	18	1
窃盗犯	98	48	28	4
知能犯	15	10	4	-
風俗犯	-	-	-	-
その他	35	7	7	-

(注) 「凶悪犯」とは、殺人・強姦・放火・強盗、「窃盗犯」とは、空き巣・車上狙い・オートバイ盗・自転車盗等、「粗暴犯」とは、暴行・傷害・恐喝等。

資料:府 京丹後警察署

21-4 交通事故類型別発生状況及び安全施設

年次	交通事故(件)						安全施設(箇所)	
	総数	人対車両事故	車両相互事故	車両単独事故	踏切事故	不明その他	信号機	横断歩道橋
平成26年	133	18	111	4	-	-	137	1
平成27年	127	15	102	10	-	-	138	1
平成28年	111	18	92	1	-	-	137	1

(注) 安全施設数は、各年4月1日現在。

資料:府 京丹後警察署

21-5 交通事故による年齢別死傷者数

平成26年

区分	総数	6歳以下	7～12	13～15	16～19	20～29	30～39	40～49	50～59	60歳以上
合計	178	2	9	5	8	31	24	23	17	59 (0)
死亡	4	-	-	-	-	-	-	-	-	4 (0)
負傷者	174	2	9	5	8	31	24	23	17	55 (0)

平成27年

区分	総数	6歳以下	7～12	13～15	16～19	20～29	30～39	40～49	50～59	60歳以上
合計	161	-	12	4	7	19	33	22	24	40 (34)
死亡	5	-	-	-	2	1	-	-	1	1 (1)
負傷者	156	-	12	4	5	18	33	22	23	39 (33)

平成28年

区分	総数	6歳以下	7～12	13～15	16～19	20～29	30～39	40～49	50～59	60歳以上
合計	163	4	3	3	8	11	15	24	17	78 (54)
死亡	4	-	-	-	-	-	-	-	1	3 (3)
負傷者	159	4	3	3	8	11	15	24	16	75 (51)

(注) 60歳以上のうち、()内は65歳以上のうち数。

資料:府 京丹後警察署

教育・文化

22. 教育

22-1 学校の状況

平成29年5月1日現在

(単位:人)

種別	学校数			園児・児童・生徒・学生数			教員数	職員数
	総数	本校	分校	総数	男	女	本務	本務
総数	36	34	2	5,765	2,961	2,804	601	91
幼稚園	6	6	-	166	81	85	39	2
小学校	19	19	-	2,609	1,363	1,246	269	32
中学校	6	6	-	1,526	780	746	146	19
高等学校	5	3	2	1,464	737	727	147	38

平成29年学校基本調査

資料:市 総務課

22-2 幼稚園の状況

各年5月1日現在

(単位:人)

年次	名称	学級数	園児数			教員数	職員数
			総数	男	女	本務	本務
平成27年	峰山幼稚園	5	60	25	35	7	1
	大宮幼稚園	6	63	28	35	8	-
	網野幼稚園	3	21	9	12	5	-
	丹後幼稚園	3	17	11	6	5	-
	弥栄幼稚園	3	10	5	5	5	-
	かぶと山幼稚園	3	14	6	8	5	-
平成28年	峰山幼稚園	5	36	20	16	7	1
	大宮幼稚園	7	60	28	32	8	-
	網野幼稚園	3	31	15	16	4	1
	丹後幼稚園	3	18	8	10	5	-
	弥栄幼稚園	3	15	7	8	6	-
	かぶと山幼稚園	3	25	11	14	5	-
平成29年	峰山幼稚園	6	32	19	13	8	1
	大宮幼稚園	6	55	20	35	9	-
	網野幼稚園	3	24	13	11	4	1
	丹後幼稚園	3	17	9	8	5	-
	弥栄幼稚園	3	13	7	6	6	-
	かぶと山幼稚園	4	25	13	12	7	-

学校基本調査

資料:市 総務課

22-3 小学校の状況

各年5月1日現在

(単位:人)

年次	学級数	児童数			教員数	職員数
		総数	男	女	本務	本務
平成27年	142	2,839	1,483	1,356	296	40
平成28年	156	2,731	1,418	1,313	286	37
平成29年	143	2,480	1,295	1,185	252	32
峰山	8	129	68	61	17	1
いさなご	8	186	99	87	16	1
新山	9	184	95	89	17	1
丹波	6	49	28	21	9	1
長岡	7	76	38	38	12	1
大宮第一	19	435	223	212	31	7
大宮南	7	112	56	56	11	2
網野北	9	205	116	89	17	2
網野南	8	196	106	90	19	2
橘	7	97	56	41	13	1
島津	6	80	41	39	10	2

	学級数	児童数			教員数	職員数
		総数	男	女	本務	本務
豊栄	7	62	26	36	10	1
間人	7	106	48	58	14	2
宇川	7	52	30	22	11	1
吉野	7	72	40	32	11	1
弥栄	8	152	69	83	14	2
久美浜	7	107	56	51	13	1
かぶと山	7	162	88	74	12	2
高龍	7	147	80	67	12	2

学校基本調査

資料:市 総務課

22-4 中学校進学状況

各年4月入学現在

(単位:人)

年次	市内中学校		市内中学校以外							
	男	女	京都市内		大阪市内		豊岡市内		その他	
			男	女	男	女	男	女	男	女
平成27年	272	275	-	-	-	-	2	2	1	1
平成28年	273	243	1	-	-	-	1	-	1	1
平成29年	234	228	-	-	-	-	4	4	1	-

(注) 市内小学校卒業生の進学先を示したものの数値である。

資料:市 教育委員会

22-5 中学校の状況

各年5月1日現在

(単位:人)

年次	学級数	生徒数			教員数	職員数
		総数	男	女	本務	本務
平成27年	56	1,727	851	876	151	60
平成28年	67	1,616	809	807	149	24
平成29年	52	1,164	597	567	116	19
峰山中学校	13	362	183	179	30	6
大宮中学校	13	314	164	150	30	6
網野中学校	14	363	182	181	29	3
丹後中学校	7	125	61	64	17	2
弥栄中学校	8	144	69	75	18	2
久美浜中学校	10	218	121	97	22	6

学校基本調査

資料:市 総務課

22-6 中学校卒業生の進路

各年5月1日現在

(単位:人)

年次	総数	高等学校等 進学者(A)	専修学校 (高等課程) 進学者(B)	専修学校 (一般課程) 等進学者(C)	就職者	無業者・死 亡・不詳	(A)(B)(C)
							のうち 就職者
平成27年	630	623	3	-	-	3	-
平成28年	628	627	-	-	-	1	-
平成29年	553	553	-	-	-	-	-
男	262	262	-	-	-	-	-
女	291	291	-	-	-	-	-

学校基本調査

資料:市 総務課

22-7 高等学校進学者の状況

各年4月入学現在

(単位:人)

年次	市内高等学校	京都府内	大阪府内	兵庫県内	その他
平成27年	474	131	-	1	14
平成28年	484	124	-	-	7
平成29年	410	133	-	-	6

(注) 市内中学校卒業生の進学先を示したものの数値である。

資料:市 教育委員会

22-8 高等学校別進学者数

平成29年4月入学現在

(平成29年3月市内中学校卒業生) (単位:人)

高等学校		入学者数
京丹後市内	峰山高等学校	173
	峰山高等学校弥栄分校	36
	網野高等学校	107
	網野高等学校間人分校	19
	久美浜高等学校	75
京丹後市外		143

資料:市 教育委員会

22-9 高等学校の状況

各年5月1日現在

(単位:人)

年次	生徒数			教員数	職員数	
	総数	男	女	本務	本務	
平成27年	1,442	753	689	150	39	
平成28年	1,513	793	720	152	40	
平成29年	1,464	737	727	147	38	
	峰山高等学校	664	330	334	51	13
	峰山高等学校弥栄分校	91	49	42	17	6
	網野高等学校	404	189	215	36	8
	網野高等学校間人分校	57	33	24	10	1
	久美浜高等学校	248	136	112	33	10

学校基本調査

資料:市 総務課

22-10 高等学校課程別生徒数

各年5月1日現在

(単位:人)

年次	総数	普通	産業工学	農園芸	家政	企画経営	総合	普通 (定時制)
平成27年	1,442	898	113	31	26	82	244	48
平成28年	1,513	938	114	43	31	90	252	45
平成29年	1,464	872	106	48	43	90	248	57

資料:市 総務課

22-11 高等学校卒業生の進路

各年5月1日現在

(単位:人)

年次	総数	大学等 進学者 (A)	専修学校 (専門課程) 進学者(B)	専修学校 (一般課程) 等進学者(C)	公共職業能 力開発施設 等入学者(D)	就職者	無業者 死亡 不詳	左記以 外の 者	(A)(B)(C)(D) のうち 就職者
平成27年	500	244	140	11	9	93	-	3	-
平成28年	434	246	98	6	5	71	-	8	1
平成29年	479	234	135	7	9	81	-	13	-
	男	262	116	69	6	9	55	7	-
	女	217	118	66	1	26	-	6	-

学校基本調査

資料:市 総務課

22-12 高等学校卒業生の移動先

(単位:人)

年次	総数	就職		進学		その他	
		男	女	男	女	男	女
平成27年3月卒業生	500	44	49	199	200	6	2
平成28年3月卒業生	434	37	34	182	172	6	3
平成29年3月卒業生	479	55	26	200	185	7	6
	京丹後市内	45	26	11	-	6	2
	京都府内(京丹後市以外)	197	18	12	85	81	1
	大阪府内	110	5	2	51	48	3
	兵庫県内	46	2	-	21	23	-
	その他近畿地内	12	1	-	5	6	-
	東京都	7	-	-	4	3	-
	その他関東地内	5	-	-	1	4	-
	四国地内	1	-	-	1	-	-
	その他	56	3	1	32	20	-

(注) 進学には専門学校等を含む。

資料:市 総務課

22-13 児童・生徒の体位

平成28年度

(単位:cm・kg)

区分		身長		体重		
		男	女	男	女	
小学校	1年	京丹後市	115.9	115.7	20.8	20.9
		京都府	116.3	115.8	21.1	20.9
		全 国	116.5	115.6	21.4	20.9
	2年	京丹後市	122.1	121.4	23.7	23.1
		京都府	122.7	121.6	24.0	23.4
		全 国	122.5	121.5	24.0	23.5
	3年	京丹後市	127.8	126.9	26.4	26.1
		京都府	128.4	127.6	26.4	26.2
		全 国	128.1	127.2	27.2	26.4
	4年	京丹後市	132.9	133.4	29.6	29.3
		京都府	133.4	133.4	29.7	29.3
		全 国	133.6	133.4	30.6	29.8
	5年	京丹後市	138.3	139.4	32.8	33.2
		京都府	138.9	139.7	33.2	33.4
		全 国	138.8	140.2	34.0	34.0
	6年	京丹後市	144.3	146.4	37.4	38.6
		京都府	144.9	146.3	37.6	37.7
		全 国	145.2	146.8	38.4	39.0
中学校	1年	京丹後市	152.1	151.8	43.2	43.8
		京都府	152.1	151.7	43.0	42.6
		全 国	152.7	151.9	44.0	43.7
	2年	京丹後市	159.8	154.6	48.1	47.6
		京都府	159.7	155.1	48.1	46.3
		全 国	159.9	154.8	48.8	47.2
	3年	京丹後市	165.4	156.4	54.3	51.1
		京都府	164.8	156.6	52.7	49.0
		全 国	165.2	156.5	53.9	50.0

(注) 学校保健安全法施行規則の一部改正により、「座高の検査」が必須項目から削除されたため、実施していない。

資料:市 教育委員会

22-14 児童・生徒の疾病状況

平成28年度

(単位:%)

区分	小学校			中学校			
	総数	男	女	総数	男	女	
るいそう	0.6	0.1	1.1	2.1	3.2	1.0	
肥満傾向	1.9	1.8	2.1	5.2	3.6	6.8	
脊柱・胸郭異常	1.4	1.2	1.5	2.8	3.2	2.5	
四肢	1.1	1.0	1.1	1.5	1.5	1.6	
目	裸眼視力 A	70.0	73.1	66.7	40.3	45.2	35.3
	B	10.2	9.0	11.5	9.5	9.3	9.7
	C	12.3	11.3	13.5	17.8	17.9	17.6
	D	7.5	6.7	8.4	32.5	27.6	37.4
	その他の眼疾患	8.8	11.3	6.0	2.0	4.0	0.1
難聴	0.1	0.1	0.2	0.1	0.1	0.1	
耳鼻咽喉	耳疾患	7.3	7.6	6.9	4.0	4.0	4.0
	鼻・副鼻腔疾患	12.3	16.3	8.1	9.7	12.6	6.8
	口腔咽喉頭疾患	2.5	2.7	2.2	1.9	2.6	1.2
歯	う 処置を完了者	31.0	31.4	30.5	34.5	34.1	34.8
	歯 未処置歯のある者	22.7	24.6	20.8	20.4	21.1	19.7
心臓疾患	1.3	1.5	1.1	1.1	1.1	1.0	
腎臓疾患	0.8	0.7	1.0	0.2	0.1	0.3	
寄生虫卵保有者	0.0	0.0	0.0	-	-	-	

(注) 児童・生徒数に対する罹患等の割合。

(注) Aは両眼とも1.0の指標3個のうち2個が正しく判別できるもの。

(注) Cは両眼とも0.3の指標3個のうち2個が正しく判別できるもの。

(注) Dは両眼とも0.3の指標3個のうち2個が正しく判別できないもの。

(注) 学校保健安全法施行規則の一部改正により、「四肢の状態」を必須項目として加わったため、追加する。

資料:市 教育委員会

22-15 就学援助者の状況

(単位:円)

年度	種別	就学援助者数(人)	就学援助金	
			貸与金	給付金
平成26年度	小学校	286	-	17,555,362
	中学校	245	-	26,921,242
平成27年度	小学校	302	-	18,424,524
	中学校	223	-	23,861,938
平成28年度	小学校	287	-	17,647,174
	中学校	209	-	23,796,253

資料:市 教育委員会

23. 文化

23-1 図書館蔵書冊数及び登録者数

平成29年4月1日現在

名称	蔵書冊数(冊)		登録者数(人)				登録団体数
	うち児童書	総数	幼児・小学生	中学生	一般		
峰山図書館	77,054	28,869	4,735	293	251	4,191	169
あみの図書館	103,722	37,504	6,576	467	381	5,728	228
大宮図書室	33,331	16,846	2,243	246	245	1,752	49
弥栄図書室	26,345	13,458	997	80	92	825	46
丹後図書室	25,619	12,119	1,010	113	83	814	45
久美浜図書室	27,363	12,205	1,395	108	83	1,204	30

資料:市 教育委員会

23-2 図書貸出状況

名称	平成26年度			平成27年度			平成28年度		
	貸出者数 (人)	貸出冊数 (冊)	開館日数 (日)	貸出者数 (人)	貸出冊数 (冊)	開館日数 (日)	貸出者数 (人)	貸出冊数 (冊)	開館日数 (日)
峰山図書館	17,830	93,111	296	17,837	93,532	294	16,325	84,189	292
あみの図書館	25,326	130,168	296	25,763	133,792	294	23,944	123,007	292
大宮図書室	11,274	64,278	296	11,323	64,068	294	10,738	60,843	292
弥栄図書室	7,947	41,775	296	7,477	38,886	294	6,718	33,645	292
丹後図書室	5,942	28,710	296	5,632	28,903	294	5,691	29,237	292
久美浜図書室	6,488	31,377	296	6,660	35,813	294	6,970	36,654	292

資料:市 教育委員会

23-3 文化財の状況

平成29年10月1日現在

(1) 京丹後市指定文化財

指定年月日 (上段:府登録年月日)	区分	所有者	名称	員数	所在地
昭51. 3. 1	建造物	蓮華寺	元尾坂寺宝篋印塔	1基	網野町島津
昭58. 4. 1	建造物	本願寺	勅使門	1棟	久美浜町十楽
昭60. 7. 1	建造物	大宮賣神社	旧本殿	1棟	大宮町周枳
平 3. 7.15	建造物	円頓寺	本堂	1棟	久美浜町円頓寺
平 3. 7.15	建造物	円頓寺	仁王門	1棟	久美浜町円頓寺
平 3. 7.15	建造物	宗雲寺	宝篋印塔	1基	久美浜町新町
平 3. 7.15	建造物	八幡神社	本殿	1棟	久美浜町鹿野
平 3. 7.15	建造物	売布神社	本殿	1棟	久美浜町女布
平 3. 7.15	建造物	三嶋田神社	本殿	1棟	久美浜町金谷
平 3. 7.15	建造物	丸山区	法華経大石塔	1基	久美浜町丸山
平 5. 4. 9	建造物	日吉神社	日吉神社本殿	1棟	網野町浅茂川
平16. 2.13			方丈障壁画(長沢芦州筆)		
昭58. 4.15	絵画	慶徳院	紙本墨画虎図8	44面	峰山町五箇
昭60. 3.28			紙本墨画鶴図4		
			紙本淡梅桜図8		
			紙本淡彩竹林高士図10		
			紙本淡彩山水図6	1幅	
			紙本淡彩山水人物図8		
		附 紙本著色維摩像(長沢芦州筆)			

指定年月日 (上段:府登録年月日)	区分	所有者	名称	員数	所在地
昭60. 3.28	絵画	縁城寺	絹本著色十王図	2幅	峰山町橋木
昭60. 3.28	絵画	縁城寺	絹本著色俱生神像	1幅	峰山町橋木
昭60. 3.28	絵画	縁城寺	絹本著色如意輪観音像	1幅	峰山町橋木
昭60. 3.28	絵画	常立寺	絹本著色釈迦十六善神像	1幅	峰山町吉原
昭60. 3.28	絵画	常立寺	絹本著色不動明王像	1幅	峰山町吉原
昭60. 3.28	絵画	常立寺	絹本著色京極家歴代藩主肖像画	12幅	峰山町吉原
昭58. 4.15 昭60. 7. 1	絵画	岩屋寺	絹本著色釈迦十六善神像	1幅	大宮町谷内
昭58. 4.15 昭60. 7. 1	絵画	岩屋寺	絹本著色地藏菩薩像	1幅	大宮町谷内
昭58. 4.15 昭60. 7. 1	絵画	岩屋寺	絹本著色五大尊像	1幅	大宮町谷内
昭58. 4.15 昭60. 7. 1	絵画	岩屋寺	絹本著色毘沙門天像	1幅	大宮町谷内
昭60. 7. 1	絵画	岩屋寺	絹本著色楊柳観音像	1幅	大宮町谷内
平 2. 3.15	絵画	岩屋寺	大江山鬼退治絵巻	2巻	大宮町谷内
平 3. 4.19 昭61. 5.19	絵画	竹野神社	紙本著色斎宮大明神縁起	1巻	丹後町宮
平 3. 4.19 昭61. 5.19	絵画	竹野神社	紙本著色等楽寺縁起	1巻	丹後町宮
昭60. 3.28	彫刻	全徳寺	木造阿弥陀如来坐像	1躯	峰山町鱒留
昭60. 7. 1	彫刻	岩屋寺	木造阿弥陀如来立像	1躯	大宮町谷内
昭60. 7. 1	彫刻	岩屋寺	木造観音菩薩坐像	1躯	大宮町谷内
平15.10.27	彫刻	地藏院	石造地藏菩薩立像(平地地藏)	1体	大宮町上常吉
昭61. 5.19	彫刻	上山寺	十一面観音菩薩立像	1躯	丹後町上山
昭61. 5.19	彫刻	徳運寺	観音菩薩立像	1躯	丹後町徳光
昭58. 4. 1	彫刻	如意寺	木造阿弥陀如来坐像	1躯	久美浜町西本町
平13. 3.30	彫刻	如意寺	木造金剛力士像	2躯	久美浜町西本町
昭58. 4. 1	彫刻	遍照寺	木造阿弥陀如来坐像	1躯	久美浜町大向
平18. 3. 6	彫刻	大宮神社	大宮神社神像	4躯	弥栄町野中
平22. 4. 2	彫刻	長安寺	木造阿弥陀如来坐像	1躯	峰山町矢田
平22. 4. 2	彫刻	泰平寺	木造伝地藏菩薩立像	1躯	久美浜町老分
昭60. 3.28	工芸品	縁城寺	手錫杖	1柄	峰山町橋木
昭60. 3.28	工芸品	縁城寺	鑄銅五具足	1具	峰山町橋木
昭60. 7. 1	工芸品	高森神社	狛犬	1対	大宮町延利
昭60. 7. 1	工芸品	万休院	茶壺	1口	大宮町河辺
昭49. 7.17	工芸品	野中区	宝篋印塔	1基	弥栄町野中
平 9. 3.19	工芸品	木橋区	線刻薬師如来像御正体	1面	弥栄町木橋

指定年月日 (上段:府登録年月日)	区分	所有者	名称	員数	所在地
昭51. 3. 1	工芸品	加茂神社	鰐口	1口	網野町木津
昭54. 1.23	工芸品	仲禅寺区	仁王尊像	2軀	網野町仲禅寺
昭61. 5.19	工芸品	上山寺	石造宝篋印塔	2基	丹後町上山
昭61. 5.19	工芸品	上山寺	石造五輪塔	1基	丹後町上山
昭58. 4. 1	工芸品	八幡神社	石燈籠	1基	久美浜町鹿野
平 2. 9.17	書跡	常德寺	紙本墨書日興筆本尊曼陀羅	1幅	大宮町口大野
平 2. 9.17	書跡	常德寺	紙本墨書日親筆本尊曼陀羅	1幅	大宮町口大野
昭51. 3. 1	書跡	京丹後市	丹哥府志の原本	1冊	(京丹後市立丹後古代の里資料館保管)
昭60. 3.28	古文書	縁城寺	縁城寺縁起	2巻	峰山町橋木
昭49. 7. 4	考古資料	福昌寺	十三仏石塔(逆修塔)	1基	弥栄町黒部
平 9. 3.19	考古資料	京丹後市	オテジ谷古墳出土品	1括	(丹後郷土資料館寄託)
昭49. 7. 4	考古資料	木橋区	鰐口(木橋公民館管理)	1口	弥栄町木橋
昭51. 3. 1	考古資料	本覚寺	寛平法皇塚出土の石枕	1個	網野町網野
昭61. 5.19	考古資料	竹野神社	神明山経塚出土 銅鏡	2面	丹後町宮
昭61. 5.19	考古資料	竹野神社	神明山経塚出土 経筒	4口	丹後町宮
平15. 3. 6	考古資料	京丹後市	高山12号墳出土品	一括	(京丹後市立丹後古代の里資料館保管)
平18. 3. 6	考古資料	京丹後市	平遺跡出土遺物	一括	(京丹後市立丹後古代の里資料館保管)
平18. 3. 6	考古資料	京丹後市	大谷古墳石棺および出土遺物	一括	大宮町谷内ほか
昭60. 5.15	無形民俗	芝むくり保存会	丹波の芝むくり	-	峰山町丹波
昭61. 3.29	無形民俗	五箇芸能保存会	五箇の三番叟	-	峰山町五箇
昭61. 4.15	無形民俗	周枳民芸保存会	周枳の三番叟・笹ばやし・神楽	-	大宮町周枳
昭61. 7.21	無形民俗	周枳民芸保存会	周枳の三番叟・笹ばやし・神楽	-	大宮町周枳
平 9. 3.19	有形民俗	溝谷神社	奉納和船	1艘	弥栄町溝谷
昭60. 3.28	史跡	常立寺	京極家墓所	-	峰山町吉原
平 4. 7.20	遺跡	京丹後市他	扇谷遺跡	23,405.65㎡	峰山町丹波、杉谷、荒山
昭61. 7.21	史跡	延利区	駒返しので地蔵	1軀	大宮町延利
昭61. 7.21	史跡	京丹後市	新戸古墳	-	大宮町奥大野
昭60. 7. 1	史跡	森本区	立石大逆修塔	1基	大宮町森本
平11. 3.10	史跡	-	細川ガラシャ夫人隠棲地	-	弥栄町味土野
昭51. 3. 1	史跡	個人所有	下岡城趾	-	網野町下岡
昭51. 3. 1	史跡	京丹後市	復元岡第1号墳	-	網野町小浜
昭51. 3. 1	史跡	京丹後市	浜詰遺跡	-	網野町浜詰
平14.12.11	史跡	小浜区	離湖古墳	1,480㎡	網野町小浜
平14.12.11	史跡	小浜区	離山古墳	180㎡	網野町小浜
昭61. 6.18	史跡	上山寺	上山寺歴史環境保全地区 境内地及坊跡等	約 2万㎡	丹後町上山
昭61. 6.18	史跡	-	片山古墳	-	丹後町竹野
昭61. 6.18	史跡	-	大成古墳群	-	丹後町竹野
平 3. 7.15	史跡	宝泉寺	松井与八郎の墓	1基	久美浜町湊宮
平 3. 7.15	史跡	宗雲寺	肥後の墓	1基	久美浜町新町
昭58. 4. 1	史跡	甲山区	岩ヶ鼻古墳	-	久美浜町甲山
昭51. 3. 1	名勝	-	五色浜周辺	-	網野町塩江
平13. 3.27	天然記念物	若宮神社	若宮神社のスダジイ	1本	大宮町奥大野
平13. 3.27	天然記念物	-	内山の大ブナ	1本	大宮町五十河

指定年月日 (上段:府登録年月日)	区分	所有者	名 称	員数	所 在 地
昭59. 4.14 平13. 3.27	天然記念物	-	アベサンショウウオ	-	地域を定めず
昭61. 6.18	天然記念物	-	平海岸海浜植物群自生地 海浜の一部	約1万㎡	丹後町平
昭61. 6.18	天然記念物	-	宇川流域天然鮎生息地	-	丹後町小脇～平
平20. 7. 8	天然記念物	八幡神社	ムクロジ	1本	峰山町鱒留
平20. 7. 8	天然記念物	生王部神社	スダジイ	1本	網野町生野内
平20. 7. 8	天然記念物	京都府	シイ(ツブラジイ)	1本	久美浜町湊宮
平20. 7. 8	天然記念物	霧の宮神社	八岐杉	1本	大宮町五十河
平20. 7. 8	天然記念物	京丹後市	エノキ	1本	峰山町吉原
平20. 7. 8	天然記念物	報徳一心社	タラヨウ	1本	久美浜町小桑
平27. 5. 7	名勝	-	霧降りの滝	1瀑	網野町新庄
平27. 5. 7	名勝	-	無明の滝	1瀑	久美浜町市野々
平 3. 7.15	文化財環境保全地区	三嶋田神社	三嶋田神社環境保全地区	-	久美浜町金谷
平 3. 7.15	文化財環境保全地区	甲坂区	甲坂不動尊環境保全地区	-	久美浜町栃谷

(2) 国指定・登録文化財

指定登録年月日	区分	所有者	名 称	員数	所 在 地
昭30. 2. 2	建造物	縁城寺	縁城寺宝篋印塔	1基	峰山町橋木
明37. 2.18	建造物	本願寺	本願寺本堂	1棟	久美浜町十楽
昭16.11. 6	彫刻	縁城寺	木造千手観音立像	1軀	峰山町橋木
昭16.11. 6	彫刻	円頓寺	木造薬師如来及両脇侍像	3軀	久美浜町円頓寺
昭37. 2. 2	工芸品	大宮賣神社	石燈籠	2基	大宮町周枳
平 8. 6.27	考古資料	京丹後市	方格規矩四神鏡 附 鉄刀 土師器残欠	1面 1口 16箇	(丹後郷土資料館寄託)
平16. 6. 26	考古資料	京都府	奈具岡遺跡出土品 1. 石器・石製品 1. 土器 (注) 以上第4次調査出土	298点 22点	(京都府埋蔵文化財調査研究センター保管)
平16. 6. 26	考古資料	京都府	1. 石器・石製品 1. ガラス製品等 1. 鉄製品等 1. 土器・土製品 (注) 以上第7・8次調査出土	398点 72点 204点 18点	(京都府埋蔵文化財調査研究センター保管)
昭58. 6. 6	考古資料	京丹後市	丹後湯舟坂二号墳出土品 1. 金銅装環頭大刀 1. 銀装圭頭大刀 1. 玉類(碧玉管玉1、漆塗土玉10) 1. 金環 1. 銀環 1. 刀身 1. 鉄石突 1. 靱金具残欠 1. 鉄鏃 残欠共 1. 馬具類残欠 1. 刀子 1. 銅椀 1. 須恵器 残欠共 1. 土師器	1口 1口 11個 6個 3個 5口 1口 1個 1括 1括 2口 1個 210個 4個	(丹後郷土資料館寄託)

指定登録年月日	区分	所有者	名 称	員数	所 在 地
大11. 3. 8 平23. 9.21 (地域一部追加指定)	史跡	京丹後市	銚子山古墳 第一、二古墳	37,743.23㎡	網野町網野
昭32. 7. 1 平10.12. 8 (地域一部追加一部解除)	史跡	-	産土山古墳	2,469㎡	丹後町竹野
大12. 3. 7	史跡	-	神明山古墳	13,150㎡	丹後町宮
大10. 3. 3	史跡	京丹後市	函石浜遺物包含地	443,751㎡	久美浜町湊宮
平19. 7.26	史跡	京丹後市	赤坂今井墳墓	5,288.51㎡	峰山町赤坂
昭 4.12.17	天然記念物	京丹後市	郷村断層 (ごうむらだんそう)	251㎡	網野町郷・生野内
平19. 7.26	天然記念物	-	琴引浜	1,548,889.72㎡	網野町掛津・遊
平19. 7.26	名勝	-	琴引浜	1,548,889.72㎡	網野町掛津・遊
平11. 7. 8	建造物	京丹後市	旧口大野村役場庁舎	1棟	大宮町口大野
平15. 1.31	建造物	京丹後市	稲葉家住宅主屋	1棟	久美浜町土居
平15. 1.31	建造物	京丹後市	稲葉家住宅長屋門	1棟	久美浜町土居
平15. 1.31	建造物	京丹後市	稲葉家住宅南宝蔵	1棟	久美浜町土居
平15. 1.31	建造物	京丹後市	稲葉家住宅北宝蔵	1棟	久美浜町土居
平21. 8. 7	建造物	網野神社	網野神社本殿	1棟	網野町網野
平21. 8. 7	建造物	網野神社	網野神社拜殿	1棟	網野町網野
平21. 8. 7	建造物	網野神社	網野神社渡廊	1棟	網野町網野
平21. 8. 7	建造物	網野神社	網野神社神饌所	1棟	網野町網野
平21. 8. 7	建造物	網野神社	網野神社透塀	1棟	網野町網野
平21. 8. 7	建造物	網野神社	網野神社境内社蚕織神社本殿	1棟	網野町網野
平21. 8. 7	建造物	網野神社	網野神社手水舎	1棟	網野町網野
平21. 8. 7	建造物	網野神社	網野神社石鳥居	1棟	網野町網野

(3) 京都府指定・登録文化財

指定登録年月日	区分	所有者	名 称	員数	所 在 地
平15. 3.14	建造物	壳布神社	壳布神社本殿	1棟	網野町木津
昭60. 5.15	建造物	神谷神社	本殿	1棟	久美浜町新町
昭60. 5.15	建造物	神谷神社	参考館(旧久美浜県庁舎玄関棟)	1棟	久美浜町新町
平17. 3.18	建造物	京丹後市	丹後震災記念館	1棟	峰山町室
昭63. 4.15	絵画	宗雲寺	絹本著色松井康之像	1幅	久美浜町新町
昭63. 4.15	絵画	宝泉寺	絹本著色松井与八郎像	1幅	久美浜町湊宮
昭58. 4.15	絵画	本願寺	絹本著色当麻曼荼羅図	1幅	久美浜町十楽
平 6. 2.18	彫刻	本願寺	木造阿弥陀如来立像	1軀	久美浜町十楽
昭59. 4.14	彫刻	成願寺	木造薬師如来及両脇侍像	3軀	丹後町成願寺
昭59. 4.14	工芸品	縁城寺	金銅装筭	1背	峰山町橋木
平13. 3.23	工芸品	溝谷神社	石燈籠	1基	弥栄町溝谷
昭58. 4.15	工芸品	円頓寺	熊野十二社権現懸仏	2面	久美浜町円頓寺
平 4. 4.14	工芸品	如意寺	木造扁額	1面	久美浜町西本町
平 3. 4.19	古文書	円頓寺	円頓寺惣門再興勸進状	1巻 2巻	久美浜町円頓寺
平11. 3.19	歴史資料	宗雲寺	玄圃霊三関係資料	9幅 6冊 19通	久美浜町新町
平12. 3.17	考古資料	京丹後市	三坂神社墳墓群出土品	一括	
平13. 3.23	考古資料	京都府	奈具岡北1号墳出土品	一括	(財団法人京都府埋蔵文化財調査研究センター保管)

指定登録年月日	区分	所有者	名 称	員数	所 在 地
平 8. 3.15	考古資料	京丹後市	大田南2号墳出土品	一括	(丹後郷土資料館寄託)
平24. 3.12	美術工芸品	京都府	北丹後地震写真ガラス乾板	42点	山城郷土資料館
昭63. 4.15	考古資料	円頓寺	銅経筒	1口	久美浜町円頓寺
平19. 3.16	考古資料	京都府	水祭祀遺物(浅後谷南遺跡出土)	18点	(財団法人京都府埋蔵文化財調査研究センター保管)
平22. 3.23	考古資料	京丹後市	赤坂今井墳墓出土品	一括	(京丹後市立丹後古代の里資料館保管)
昭59. 4.14	無形民俗	黒部踊子 保存会	黒部の踊子	-	弥栄町黒部
昭58. 4.15	無形民俗	野中文化財保存会	野中の田楽	-	弥栄町野中
昭59. 4.14	無形民俗	舟木文化 財保存会	舟木の踊子	-	弥栄町舟木
昭63. 4.15	史跡	-	湧田山古墳群	約 9,375㎡	峰山町丹波・矢田
昭61. 4.15	史跡	大宮賣神社	大宮賣神社境内	-	大宮町周枳
昭58. 4.15	史跡	京丹後市	黒部銚子山古墳	-	弥栄町黒部
平13. 3.23	史跡	京丹後市	遠處遺跡製鉄工房跡	-	弥栄町木橋
平15. 3.14	史跡	京丹後市	高山12号墳	-	丹後町徳光
昭58. 4.15	史跡	京丹後市	湯舟坂2号墳	-	久美浜町須田
昭59. 4.14	名勝	宗雲寺	庭園	383㎡	久美浜町新町
平 5. 4. 9	天然記念物	-	アベサンショウウオ基準産地	-	大宮町善王寺
平16. 3.19	文化財環境保全地区	多久神社	多久神社文化財環境保全地区	-	峰山町丹波・矢田
昭60. 5.15	文化財環境保全地区	竹野神社	竹野神社文化財環境保全地区	-	丹後町宮
昭60. 5.15	文化財環境保全地区	神谷神社	神谷神社文化財環境保全地区	-	久美浜町新町
平 3. 4.19					
平16. 3.19	建造物	多久神社	本殿	1棟	峰山町丹波
平 5. 4. 9	建造物	日吉神社	本殿	1棟	網野町浅茂川
平12. 3. 7	建造物	興法寺	興法寺本堂	1棟	弥栄町小原
昭60. 5.15	建造物	竹野神社	本殿	1棟	丹後町宮
昭60. 5.15	建造物	竹野神社	末社斎宮神社本殿	1棟	丹後町宮
昭60. 5.15	建造物	竹野神社	中門	1棟	丹後町宮
昭60. 5.15	建造物	神谷神社	神門	1棟	久美浜町新町
昭60. 5.15	建造物	神谷神社	境内社八幡神社本殿	1棟	久美浜町新町
昭60. 5.15	建造物	神谷神社	鳥居	1基	久美浜町新町
平 5. 4. 9	古文書	本願寺	本願寺文書	14通	久美浜町十楽
昭62. 4.15	考古資料	京丹後市	カジヤ古墳出土品	一括	峰山町杉谷
平 4. 4.14	無形民俗	竹野区	竹野のテンキテンキ	-	丹後町竹野
平 6. 2.18	無形民俗	遠下区	遠下のちいらい踊	-	丹後町遠下
平 7. 3.14	無形民俗	大山区	大山の刀踊	-	丹後町大山
昭58. 4.15	無形民俗	市野々の菖蒲田植保存会	市野々の菖蒲田植	-	久美浜町市野々
昭61. 4.15	無形民俗	甲坂三番叟保存会	甲坂の三番叟	-	久美浜町甲坂
昭61. 4.15	無形民俗	栃谷三番叟保存会	栃谷の三番叟	-	久美浜町板谷
平元. 4.14	無形民俗	河梨区	河梨の十二灯	-	久美浜町河梨
平12. 3.17	無形民俗	布袋野区	布袋野の三番叟	-	久美浜町布袋野
平20. 3.21	文化的景観	-	久美浜湾カキ養殖景観	470ha	久美浜町
平24. 3.12	文化的景観	-	京丹後市久美浜湾沿岸の商家建築群と街なみ景観	-	久美浜町

資料:市 教育委員会

付 録

京丹後市主要公共施設

(平成29年4月1日現在)

区 分	名 称	所 在 地	電 話
各庁舎・市民局	京丹後市役所	峰山町杉谷889番地	69-0001
	京丹後市役所・峰山市民局	峰山町杉谷889番地	69-0711
	京丹後市大宮庁舎・大宮市民局	大宮町口大野226番地	69-0712
	京丹後市網野庁舎・網野市民局(ら・ぽーと内)	網野町網野353番地の1(網野庁舎)	69-0713
		網野町網野385番地の1(ら・ぽーと)	
	京丹後市丹後庁舎・丹後市民局	丹後町間人1780番地	69-0714
	京丹後市弥栄庁舎・弥栄市民局	弥栄町溝谷3464番地	69-0715
京丹後市久美浜庁舎・久美浜市民局	久美浜町814番地	69-0716	
福祉事務所	福祉事務所・健康長寿福祉部	峰山町杉谷691番地	69-0300
教育委員会	教育委員会・大宮庁舎	大宮町口大野226番地	69-0630
	中央公民館(大宮庁舎内)	大宮町口大野226番地	69-0630
	峰山地域公民館	峰山町杉谷1030番地	69-0661
	大宮地域公民館(アグリセンター大宮内)	大宮町口大野228番地の1	69-0662
	網野地域公民館(網野体育センター内)	網野町網野418番地	69-0663
	丹後地域公民館	丹後町間人2624番地	69-0664
	弥栄地域公民館	弥栄町溝谷3443番地の2	69-0665
久美浜地域公民館	久美浜町852番地の1	69-0666	
病院・診療所	弥栄病院	弥栄町溝谷3452番地の1	65-2003
	久美浜病院	久美浜町161番地	82-1500
	大宮診療所	大宮町河辺2342番地	68-0555
	五十河診療所	大宮町延利414番地の1	64-2066
	宇川診療所	丹後町久僧417番地	76-0210
	間人診療所	丹後町間人1699番地	75-0210
	野間診療所	弥栄町野中2245番地の1	66-0006
佐濃診療所	久美浜町佐野3番地	84-0101	
消防本部・消防署	京丹後市消防本部・峰山消防署	峰山町丹波826番地の1	62-0119
	網野分署	網野町網野3030番地	72-0119
	久美浜分署	久美浜町甲山1523番地の18	82-0119
	竹野川分遣所	丹後町大山681番地の1	75-0119
保育所	五箇保育所	峰山町五箇2番地	62-0719
	峰山保育所(峰山こども園)	峰山町長岡1677番地の2	69-1155
	ゆうかり子ども園	峰山町杉谷283番地	62-0343
	ゆうかり乳児保育所	峰山町室24番地	62-0045
	大宮北保育所	大宮町河辺4713番地の8	68-1471
	大宮南保育所(大宮こども園)	大宮町周枳167番地	68-3005
	網野みなみ保育所	網野町小浜133番地	72-4422
	浅茂川保育所	網野町浅茂川14番地	72-0710
	島津保育所	網野町島津1180番地	72-0596
	たちばな保育所	網野町木津1357番地の3	74-0004
	あみの夢保育園	網野町網野721番地	72-0619
	丹後保育所(丹後こども園)	丹後町間人300番地	75-8030
	宇川保育所	丹後町中野242番地	76-1249
	弥栄保育所	弥栄町木橋551番地	65-0121
	久美浜保育所	久美浜町1322番地	82-0142
こうりゅう虹保育園	久美浜町永留246番地の4	84-0221	
かぶと山保育所	久美浜町浦明570番地の1	83-2177	
幼稚園	峰山幼稚園(峰山こども園)	峰山町長岡1677番地の2	69-1155
	大宮幼稚園(大宮こども園)	大宮町周枳167番地	64-2510
	網野幼稚園	網野町網野320番地	72-0749
	丹後幼稚園(丹後こども園)	丹後町間人300番地	75-2228
	弥栄幼稚園(弥栄こども園)	弥栄町木橋551番地	65-0121
	かぶと山幼稚園(かぶと山こども園)	久美浜町浦明570番地の1	83-2177

京丹後市主要公共施設

(平成29年4月1日現在)

区 分	名 称	所 在 地	電 話
小学校	峰山小学校	峰山町不断1番地	62-0077
	いさなご小学校	峰山町安9番地	62-0335
	新山小学校	峰山町荒山1300番地	62-0730
	丹波小学校	峰山町丹波560番地	62-0364
	長岡小学校	峰山町長岡60番地	62-0210
	大宮第一小学校	大宮町周枳1552番地	64-2133
	大宮南小学校	大宮町奥大野72番地	64-2234
	網野北小学校	網野町浅茂川1861番地	72-0967
	網野南小学校	網野町下岡180番地	72-0966
	島津小学校	網野町島津1251番地	72-0149
	橘小学校	網野町木津1357番地	74-0055
	間人小学校	丹後町間人2691番地	75-0049
	豊栄小学校	丹後町成願寺1727番地	75-0029
	宇川小学校	丹後町上野120番地	76-0831
	吉野小学校	弥栄町芋野408番地	65-2408
	弥栄小学校	弥栄町木橋558番地	65-2007
	久美浜小学校	久美浜町3369番地	82-0021
	高龍小学校	久美浜町新谷250番地	85-0220
	かぶと山小学校	久美浜町神崎1603番地	83-0204
中学校	峰山中学校	峰山町荒山88番地	62-0359
	大宮中学校	大宮町口大野216番地	64-2201
	網野中学校	網野町網野2696番地	72-1030
	丹後中学校	丹後町間人320番地	75-0126
	弥栄中学校	弥栄町溝谷3300番地の1	65-2554
	久美浜中学校	久美浜町640番地	82-0079
高等学校	府立峰山高等学校	峰山町古殿1185番地	62-1012
	府立峰山高等学校弥栄分校	弥栄町黒部380番地	65-3850
	府立網野高等学校	網野町網野2820番地	72-0379
	府立網野高等学校間人分校	丹後町間人337番地	75-0142
	府立久美浜高等学校	久美浜町橋爪65番地	82-0069
給食センター	網野学校給食センター	網野町下岡180番地	72-1749
教育支援センター	教育支援センター「麦わら」	峰山町杉谷868番地	69-0625
グラウンド	峰山途中ヶ丘公園	峰山町長岡876番地	62-7470
	五箇グラウンド	峰山町五箇1番地	69-0661
	吉原グラウンド	峰山町安162番地の3	69-0661
	大宮自然運動公園	大宮町善王寺354番地	69-0662
	網野グラウンド	網野町浅茂川43番地	69-0663
	三津グラウンド	網野町三津27番地	69-0663
	郷グラウンド	網野町郷48番地	69-0663
	橘グラウンド	網野町木津1357番地	69-0663
	豊栄山村広場	丹後町大山8番地	69-0664
	竹野グラウンド	丹後町竹野564番地	69-0664
	宇川グラウンド	丹後町上野105番地の1	69-0664
	弥栄総合運動公園	弥栄町木橋1446番地	69-0665
	黒部グラウンド	弥栄町黒部3299番地	69-0665
	野間グラウンド	弥栄町野中2264番地	69-0665
	久美浜中央運動公園	久美浜町永留244番地の1	69-0666
	田村グラウンド	久美浜町関495番地	69-0666
	湊グラウンド	久美浜町湊宮1655番地	69-0666
	川上グラウンド	久美浜町畑394番地	69-0666
	海部グラウンド	久美浜町橋爪236番地	69-0666
	佐濃グラウンド	久美浜町安養寺581番地	69-0666

京丹後市主要公共施設

(平成29年4月1日現在)

区 分	名 称	所 在 地	電 話
体育館	五箇体育館	峰山町五箇1番地	69-0661
	大宮社会体育館	大宮町口大野208番地の1	69-0662
	大宮第三体育館	大宮町森本782番地	69-0662
	網野体育センター	網野町網野418番地	69-0663
	三津体育館	網野町三津27番地	69-0663
	郷体育館	網野町郷48番地	69-0663
	橘体育館	網野町木津1357番地	69-0663
	丹後社会体育館	丹後町大山88番地	69-0664
	竹野体育館	丹後町竹野564番地	69-0664
	宇川体育館	丹後町上野105番地の1	69-0664
	弥栄総合運動公園(社会体育館)	弥栄町木橋1446番地	69-0665
	黒部体育館	弥栄町黒部3299番地	69-0665
	野間体育館	弥栄町野中2264番地	69-0665
	田村体育館	久美浜町関495番地	69-0666
	湊体育館	久美浜町湊宮1655番地	69-0666
	川上体育館	久美浜町畑394番地	69-0666
	海部体育館	久美浜町橋爪236番地	69-0666
佐濃体育館	久美浜町安養寺581番地	69-0666	
ゲートボール	いさなごコート	峰山町五箇44番地の1	62-5670
	ふれあいスポーツ広場(ゲートボール場)	大宮町三坂105番地の12	64-5558
	網野グラウンド(ゲートボール場)	網野町浅茂川43番地	69-0663
	豊栄山村広場(ゲートボール場)	丹後町大山8番地	69-0664
	弥栄総合運動公園(ゲートボール場)	弥栄町木橋1446番地	69-0665
	久美浜中央運動公園(ゲートボール場)	久美浜町永留244番地の1	69-0666
野球場	峰山総合公園(野球場)	峰山町荒山248番地	62-3656
テニスコート	峰山総合公園(テニスコート)	峰山町荒山248番地	62-3656
	紅葉ヶ丘運動場(テニスコート)	峰山町上32番地	69-0661
	大宮自然運動公園(テニスコート)	大宮町善王寺354番地	69-0662
	網野体育センター(テニスコート)	網野町網野418番地	69-0663
	久美浜中央運動公園(テニスコート)	久美浜町永留244番地の1	69-0666
プール	浅茂川温泉静の里(温泉プール)	網野町浅茂川1427番地	72-4126
スキー場	スイス村スキー場	弥栄町野中328番地の1	66-0036
駅舎	京丹後大宮駅	大宮町口大野380番地の1	64-2113
	峰山駅	峰山町杉谷992番地の2	62-0223
	網野駅	網野町下岡118番地	72-0114
	夕日ヶ浦木津温泉駅	網野町木津71番地の1	74-0700
	小天橋駅	久美浜町浦明220番地	83-1580
	久美浜駅	久美浜町772番地	82-0073
体験交流施設	天女の里交流施設	峰山町鱒留1642番地	62-7720
	峰山林業総合センター(ウッディいさなご)	峰山町五箇44番地の1	62-5670
	いさなご工房	峰山町五箇44番地の1	62-7302
	マスターズビレッジ(大宮ふれあい工房)	大宮町三坂105番地の12	64-5558
	農林漁業体験実習館、地域休養施設(はしうど荘)	丹後町間人632番地の1	75-2212
	郷土文化保存伝習施設(伝習館)	丹後町間人633番地の1	72-2212
	丹後王国「食のみやこ」	弥栄町鳥取123番地	65-4193
	丹後半島森林公園スイス村	弥栄町野中2562番地	66-0036
	オートキャンプ場(てんきてんき村)	丹後町竹野342番地	75-2525
	スイス村体験交流宿泊施設「風のがっこう京都」	弥栄町野中329番地の1	66-0770
	弥栄都市農村交流実践施設(もんやこ)	弥栄町野中2380番地	69-0410
	奥山自然たいけん公園	久美浜町二俣60番地の20	84-0270
	風蘭の館	久美浜町蒲井518番地の1	83-1033
	かぶと山虹の家	久美浜町6番地	83-1457
	かぶと山公園キャンプ場	久美浜町2625番地	83-1457

京丹後市主要公共施設

(平成29年4月1日現在)

区分	名称	所在地	電話
温泉	浅茂川温泉静の里	網野町浅茂川1449番地	72-4126
	丹後温泉はしうど荘	丹後町間人632番地の1	75-2212
	宇川温泉よし野の里	丹後町久僧1562番地	76-1000
	弥栄あしぎぬ温泉	弥栄町木橋548番地	65-2000
その他	大宮農産物加工直売施設(畔蔵)	大宮町谷内2349番地	68-1398
	琴引浜鳴き砂文化館	網野町掛津1250番地	72-5511
	碓高原ステーキハウス	丹後町碓1番地	76-1061
	道の駅(てんきてんき丹後)	丹後町竹野313番地の1	75-2525
	弥栄果樹園管理棟併用休憩施設	弥栄町木橋2194番地	65-4192
	丹後農業実践型学舎研修生滞在施設	弥栄町和田野1025番地	69-0410
	久美浜総合交流販売施設(くみはまSANKAIKAN)	久美浜町浦明1709番地	83-2000
	豪商「稲葉本家」	久美浜町3102番地	82-2356
	茶屋あそび石	久美浜町二俣60番地の20	84-0270
	京丹後市蒲井シーサイドクラインガルテン	久美浜町蒲井186番地	69-0410
	京たんご ぼたん・もみじ比治の里	久美浜町佐野91番地	84-0168
図書館	峰山図書館	峰山町杉谷1030番地	62-5101
	あみの図書館	網野町網野385番地の1	72-4946
	大宮図書室	大宮町口大野228番地の1	69-0672
	弥栄図書室	弥栄町溝谷3443番地の2	65-2101
	丹後図書室	丹後町間人2624番地	69-0664
	久美浜図書室	久美浜町852番地の1	82-1771
郷土資料館	網野郷土資料館	網野町木津823番地	74-0044
	丹後古代の里資料館	丹後町宮108番地	75-2431
公園	小町公園	大宮町五十河302番地	64-5533
	八丁浜シーサイドパーク	網野町浅茂川377番地の80	72-2373
	離湖公園	網野町小浜908番地	72-3192
ホール	京都府丹後文化会館	峰山町杉谷1030番地	62-5200
	峰山織物センター	峰山町杉谷868番地	62-4117
	アミティ丹後	網野町網野367番地	72-5261
	大宮織物ホール	大宮町周枳1番地	69-0712
	総合営農指導拠点施設アグリセンター大宮	大宮町口大野228番地の1	69-0662
廃棄物(可燃)	峰山クリーンセンター	峰山町内記908番地	62-4626
廃棄物(不燃)	峰山最終処分場	峰山町内記800番地	62-3336
	大宮最終処分場	大宮町三坂5番地の1	64-4866
	網野最終処分場	網野町三津378番地の1	72-4755
	久美浜最終処分場	久美浜町98番地の1	82-0846
し尿処理	竹野川衛生センター	弥栄町和田野38番地の1	65-2836
	網野衛生センター	網野町高橋524番地	72-1016
	久美浜衛生センター	久美浜町湊宮468番地の252	83-0142
火葬場	京丹後市火葬場	峰山町赤坂2番地の1	69-5550
終末処理	峰山・大宮浄化センター	峰山町丹波75番地	62-4101
	網野浄化センター	網野町浅茂川43番地の1	72-5320
	橘浄化センター	網野町浜詰32番地の3	74-0975
	丹後浄化センター	丹後町間人501番地	75-8022
	久美浜浄化センター	久美浜町湊宮468番地の341	83-1981
集落排水処理	三重地区農業集落排水処理施設	大宮町三重1445番地の1	68-0431
	森本地区農業集落排水処理施設	大宮町森本23番地の1	68-0117
	成願寺地区農業集落排水処理施設	丹後町成願寺1499番地の1	75-2670
	砂方地区漁業集落排水処理施設	丹後町間人4752番地	75-2703
	和田野地区農業集落排水処理施設	弥栄町和田野1749番地	65-3918
	黒部地区農業集落排水処理施設	弥栄町黒部1063番地の3	65-2562
	溝谷・吉野地区農業集落排水処理施設	弥栄町溝谷3425番地の2	65-3997
	川上南部地区農業集落排水処理施設	久美浜町布袋野1067番地	85-0640
佐濃南地区農業集落排水処理施設	久美浜町野中555番地	84-0677	

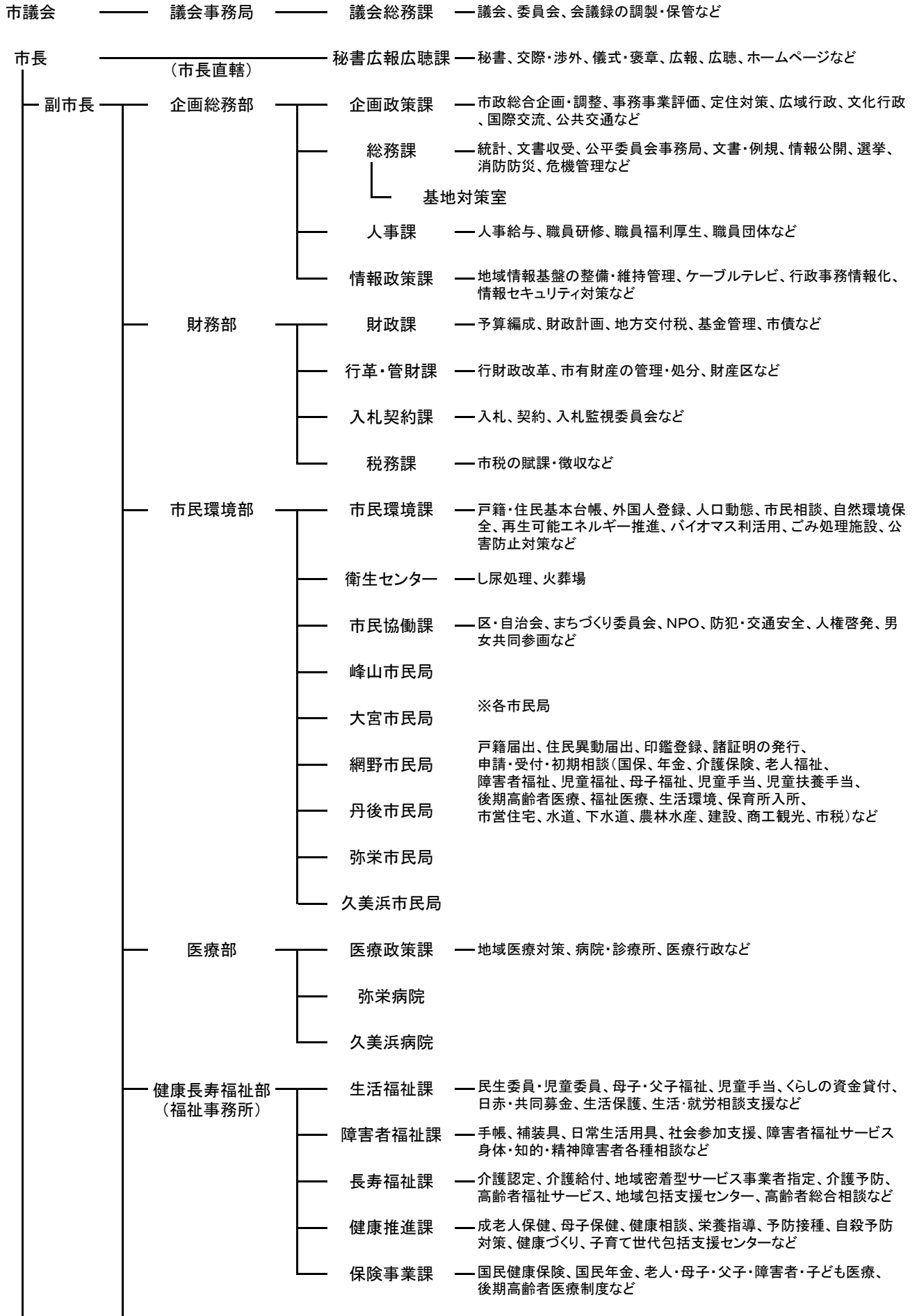
京丹後市主要公共施設

(平成29年4月1日現在)

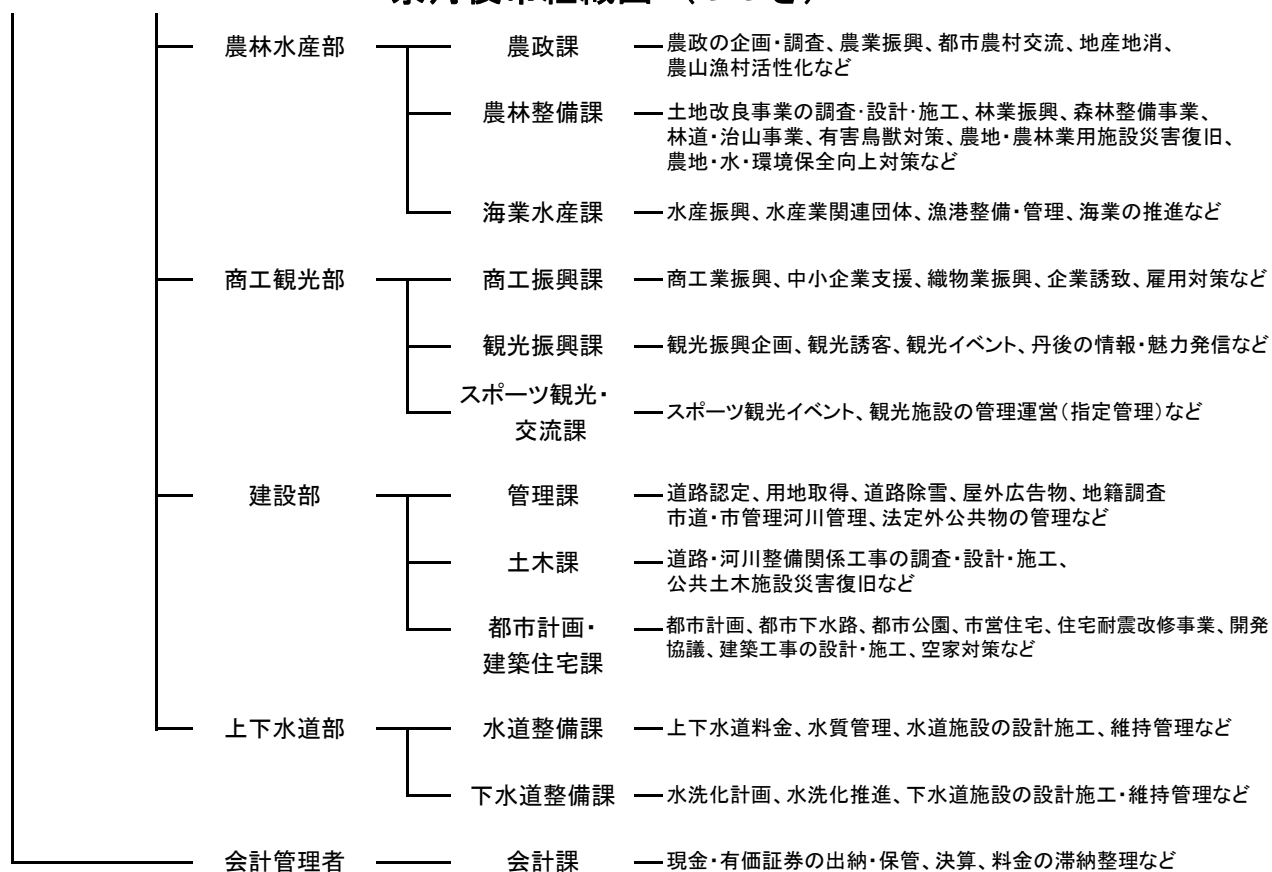
区分	名称	所在地	電話
国の機関	京都地方方法務局京丹後支局	峰山町吉原71番地	62-0365
	丹後労働基準監督署	峰山町杉谷147番地の1	62-1214
	京都地方検察庁宮津支部峰山区検察庁	峰山町杉谷288番地の7	62-0346
	峰山税務署	峰山町杉谷147番地の12	62-0460
	峰山簡易裁判所	峰山町杉谷288番地の2	62-0201
	航空自衛隊第35警戒隊	丹後町袖志無番地	76-0631
	峰山公共職業安定所	峰山町杉谷147番地の13	62-8609
府の機関	京都府丹後広域振興局	峰山町丹波855番地	62-4301
	京都府丹後土木事務所管理室(峰山駐在)	峰山町丹波855番地	62-4330
	京都府丹後保健所	峰山町丹波855番地	62-0361
	京都府丹後農業改良普及センター	峰山町丹波855番地	62-4308
	京都府織物・機械金属振興センター(丹後・知恵のものづくりパーク)	峰山町荒山225番地	62-7400
	京都府丹後土地改良事務所	峰山町丹波855番地	62-4307
	京都府畜産センター碓高原牧場	丹後町碓1番地	76-1121
	京都府丹後農業研究所	弥栄町黒部488番地	65-2401
警察	京都府京丹後警察署	峰山町長岡469番地の1	62-0110
	京都府京丹後警察署峰山交番	峰山町杉谷889番地の1・2合地	62-1117
	京都府京丹後警察署五箇駐在所	峰山町五箇46番地	62-4892
	京都府京丹後警察署丹波駐在所	峰山町丹波566番地	62-4579
	京都府京丹後警察署大宮駐在所	大宮町口大野1184番地の4	64-2215
	京都府京丹後警察署常吉駐在所	大宮町下常吉71番地の3	64-2529
	京都府京丹後警察署三重駐在所	大宮町三重1436番地の2	64-4489
	京都府京丹後警察署河辺駐在所	大宮町河辺2344番地の2	64-2485
	京都府京丹後警察署網野交番	網野町網野236番地	72-0110
	京都府京丹後警察署郷駐在所	網野町郷344番地	72-1488
	京都府京丹後警察署橘駐在所	網野町木津262番地の2	74-0110
	京都府京丹後警察署島津駐在所	網野町島津1238番地の12	72-0979
	京都府京丹後警察署丹後駐在所	丹後町間人2380番地	75-0110
	京都府京丹後警察署宇川駐在所	丹後町久僧417番地	76-0110
	京都府京丹後警察署豊栄駐在所	丹後町成願寺953番地	75-1378
	京都府京丹後警察署丹後町警備派出所	丹後町上野105番地の11	76-0110
	京都府京丹後警察署弥栄駐在所	弥栄町和田野971番地の8	65-2610
	京都府京丹後警察署黒部駐在所	弥栄町黒部3035番地の1	65-3774
	京都府京丹後警察署久美浜交番	久美浜町3424番地の1	82-0110
	京都府京丹後警察署海部駐在所	久美浜町橋爪671番地の1	82-0354
	京都府京丹後警察署川上駐在所	久美浜町金谷933番地	85-0110
	京都府京丹後警察署神野駐在所	久美浜町浦明1277番地	83-0233
	京都府京丹後警察署佐濃駐在所	久美浜町佐野1番地	84-0110
	京都府京丹後警察署湊駐在所	久美浜町湊宮1657番地	83-0043

京丹後市組織図

(平成29年4月1日現在)



京丹後市組織図（つづき）



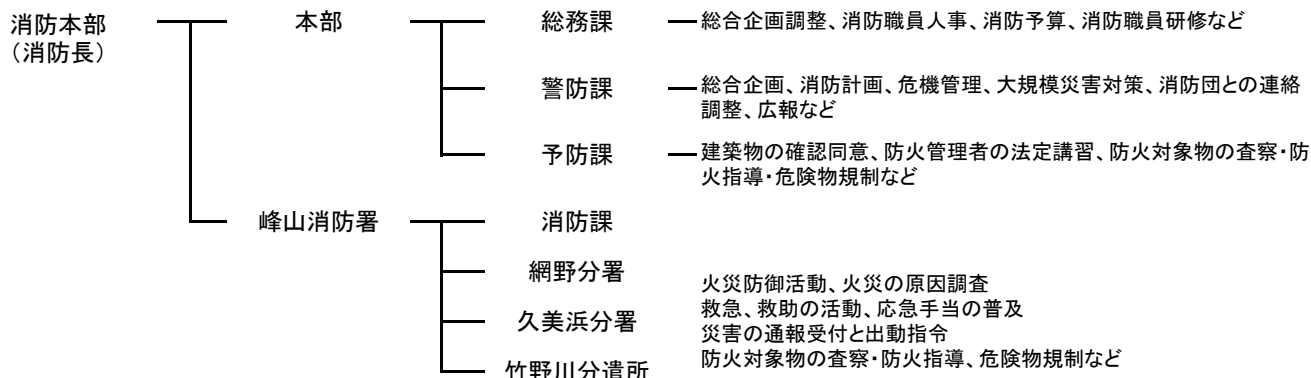
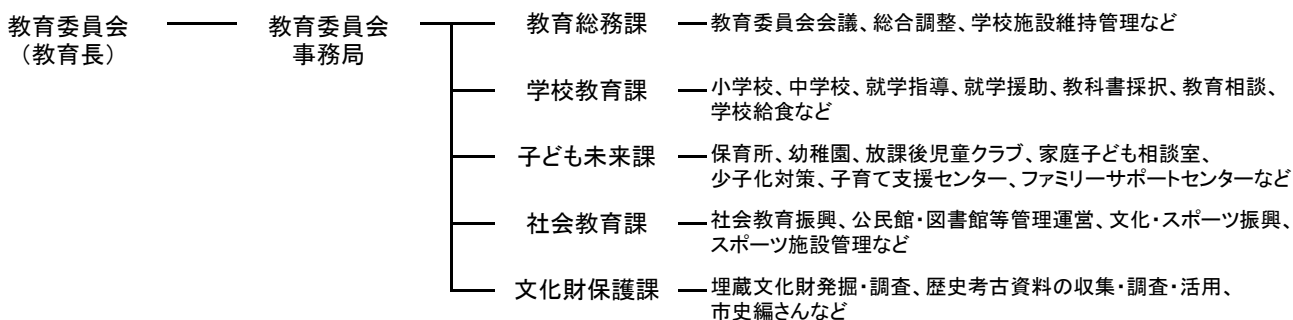
監査委員 ——— 監査委員事務局

農業委員会 ——— 農業委員会事務局

公平委員会 ——— 公平委員会事務局（企画総務部総務課）

選挙管理委員会 ——— 選挙管理委員会事務局（企画総務部総務課）

固定資産評価
審査委員会 ——— 固定資産評価審査委員会事務局（監査委員事務局）



平成30年3月発行

京丹後市統計書 平成29年版

編集発行

京丹後市企画総務部総務課

〒627-8567 京丹後市峰山町杉谷889番地

TEL 0772-69-0140
