

令和6年度 京丹後市一般会計予算

総括説明資料

京都府京丹後市

令和6年度一般会計予算 総括説明資料 目次

会計別予算額	3 頁
歳入 款別内訳	4 頁
歳入 財源構造	5 頁
歳出 目的別内訳	6 頁
歳出 性質別内訳	7 頁
特定財源の状況	9 頁
基金の状況	10 頁
会計別 市債の状況	11 頁
歳出 節別内訳	12 頁
歳出 部局別配当予算一覧	13 頁
市税の予算状況	14 頁
グラフで見る予算	19 頁
総合計画・基本計画に基づく歳出予算分類	34 頁

■会計別予算額

(単位：千円、%)

会計名称	令和6年度 ①	令和5年度 ②	増減額率		参 考					
			③=①-②	③/②	令和4年度	令和3年度	令和2年度			
一般会計	43,570,000	37,360,000	6,210,000	16.6	35,630,000	35,320,000	32,319,000			
特別会計	国民健康保険事業	6,135,000	6,312,000	△ 177,000	△ 2.8	6,498,000	6,100,000	6,100,000		
	国民健康保険直営診療所事業	231,000	207,000	24,000	11.6	219,000	214,000	243,000		
	後期高齢者医療事業	1,027,000	959,000	68,000	7.1	922,000	868,000	870,000		
	介護保険事業	6,920,000	7,048,000	△ 128,000	△ 1.8	6,988,000	6,983,000	6,760,000		
	介護サービス事業	204,000	155,000	49,000	31.6	149,000	130,000	662,000		
	工業用地造成事業	10,000	10,000	0	0.0	10,000	10,000	10,000		
	宅地造成事業	44,700	44,700	0	0.0	44,700	44,700	44,700		
	市民太陽光発電所事業	48,000	61,000	△ 13,000	△ 21.3	47,000	47,000	47,000		
	峰山財産区	5,600	5,700	△ 100	△ 1.8	5,700	5,800	5,800		
	五箇財産区	800	900	△ 100	△ 11.1	900	1,000	1,000		
特別会計合計	14,626,100	14,803,300	△ 177,200	△ 1.2	14,884,300	14,403,500	14,743,500			
企業会計	水道事業	収益的	収入	1,630,791	1,504,437	126,354	8.4	1,553,533	1,482,208	1,515,126
		支出	1,846,649	1,729,207	117,442	6.8	1,645,150	1,599,152	1,658,041	
	資本的	収入	2,116,998	1,531,898	585,100	38.2	1,148,479	1,205,095	894,391	
		支出	2,595,957	1,983,612	612,345	30.9	1,598,835	1,746,707	1,476,405	
	下水道事業	収益的	収入	2,466,063	2,270,366	195,697	8.6	2,279,451	2,437,950	2,514,921
			支出	2,714,030	2,601,672	112,358	4.3	2,520,302	2,644,051	2,743,289
		資本的	収入	3,311,175	2,628,699	682,476	26.0	2,053,177	2,808,996	2,000,262
			支出	3,910,479	3,228,144	682,335	21.1	2,663,297	3,458,833	2,657,062
	病院事業	収益的	収入	7,385,000	7,456,000	△ 71,000	△ 1.0	7,293,000	7,477,000	7,799,300
			支出	7,884,000	7,753,000	131,000	1.7	7,600,000	7,805,000	7,799,300
資本的		収入	1,280,717	705,212	575,505	81.6	912,583	568,408	543,338	
		支出	1,511,884	901,921	609,963	67.6	1,151,097	797,331	774,588	
企業会計合計	20,462,999	18,197,556	2,265,443	12.4	17,178,681	18,051,074	17,108,685			

※企業会計の合計は、収益的及び資本的支出の合計額

総予算規模	78,659,099	70,360,856	8,298,243	11.8	67,692,981	67,774,574	64,171,185
--------------	-------------------	-------------------	------------------	-------------	-------------------	-------------------	-------------------

■歳入 款別内訳

(単位：千円、%)

区 分	令和6年度		令和5年度		増 減 額 率		(参 考)					
	①	構成比	②	構成比	③=①-②	③/②	令和4年度		令和3年度		令和2年度	
								構成比		構成比		構成比
1 市 税	4,929,284	11.3	5,139,569	13.8	△ 210,285	△ 4.1	5,066,876	14.2	4,743,752	13.4	5,080,971	15.7
2 地 方 譲 与 税	318,879	0.7	300,041	0.8	18,838	6.3	302,296	0.8	289,938	0.8	304,938	0.9
3 利 子 割 交 付 金	1,500	0.0	2,000	0.0	△ 500	△ 25.0	4,000	0.0	4,000	0.0	3,000	0.0
4 配 当 割 交 付 金	40,000	0.1	33,000	0.1	7,000	21.2	30,000	0.1	30,000	0.1	30,000	0.1
5 株 式 等 譲 渡 所 得 割 交 付 金	34,000	0.1	27,000	0.1	7,000	25.9	26,000	0.1	24,000	0.1	15,000	0.0
6 法 人 事 業 税 交 付 金	100,000	0.2	120,000	0.3	△ 20,000	△ 16.7	54,000	0.2	35,000	0.1	16,000	0.1
7 地 方 消 費 税 交 付 金	1,170,000	2.7	1,200,000	3.2	△ 30,000	△ 2.5	1,200,000	3.4	1,100,000	3.1	1,140,000	3.5
8 ゴルフ場利用税交付金	9,000	0.0	9,000	0.0	0	0.0	8,200	0.0	7,900	0.0	8,500	0.0
9 自動車取得税交付金	1	0.0	1	0.0	0	0.0	1	0.0	1	0.0	1	0.0
10 環 境 性 能 割 交 付 金	50,000	0.1	43,000	0.1	7,000	16.3	45,000	0.1	33,000	0.1	50,000	0.2
11 国有提供施設等所在市町村助成交付金	57,000	0.1	56,000	0.1	1,000	1.8	56,000	0.2	57,000	0.2	57,000	0.2
12 地 方 特 例 交 付 金	230,000	0.5	25,000	0.1	205,000	820.0	25,000	0.1	200,000	0.6	30,000	0.1
13 地 方 交 付 税	14,700,000	33.8	14,800,000	39.6	△ 100,000	△ 0.7	14,400,000	40.4	14,100,000	39.9	13,650,000	42.2
うち 普 通 交 付 税	13,200,000	30.3	13,300,000	35.6	△ 100,000	△ 0.8	13,000,000	36.5	12,800,000	36.2	12,350,000	38.2
14 交 通 安 全 対 策 特 別 交 付 金	3,000	0.0	4,000	0.0	△ 1,000	△ 25.0	4,000	0.0	5,000	0.0	6,000	0.0
15 分 担 金 及 び 負 担 金	188,519	0.5	149,083	0.4	39,436	26.5	174,376	0.5	211,045	0.6	188,062	0.6
16 使 用 料 及 び 手 数 料	576,110	1.3	592,565	1.6	△ 16,455	△ 2.8	601,239	1.7	569,700	1.6	610,309	1.9
17 国 庫 支 出 金	3,835,245	8.8	2,950,973	7.9	884,272	30.0	3,604,957	10.1	3,783,572	10.7	2,753,398	8.5
18 府 支 出 金	2,488,409	5.7	2,425,334	6.5	63,075	2.6	2,427,488	6.8	2,574,803	7.3	2,256,736	7.0
19 財 産 収 入	170,672	0.4	169,764	0.5	908	0.5	168,247	0.5	168,453	0.5	206,618	0.6
20 寄 附 金	1,700,000	3.9	1,400,000	3.7	300,000	21.4	1,000,000	2.8	600,000	1.7	300,000	0.9
21 繰 入 金	3,569,004	8.2	3,369,835	9.0	199,169	5.9	2,891,349	8.1	2,377,682	6.7	1,643,930	5.1
22 繰 越 金	300,000	0.7	200,000	0.5	100,000	50.0	150,000	0.4	150,000	0.4	150,000	0.5
23 諸 収 入	228,777	0.5	252,835	0.7	△ 24,058	△ 9.5	257,671	0.7	303,654	0.9	499,837	1.6
24 市 債	8,870,600	20.4	4,091,000	11.0	4,779,600	116.8	3,133,300	8.8	3,951,500	11.2	3,318,700	10.3
うち 臨 時 財 政 対 策 債	40,000	0.1	120,000	0.3	△ 80,000	△ 66.7	290,000	0.8	1,010,000	2.9	650,000	2.0
歳 入 合 計	43,570,000	100.0	37,360,000	100.0	6,210,000	16.6	35,630,000	100.0	35,320,000	100.0	32,319,000	100.0

■歳入 財源構造

(単位：千円、%)

区分	令和6年度		令和5年度		増減額率		（参 考）						
	①	構成比	②	構成比	③=①-②	③/②	令和4年度		令和3年度		令和2年度		
							構成比	構成比	構成比	構成比			
依 存 財 源	地方譲与税	318,879	0.7	300,041	0.8	18,838	6.3	302,296	0.8	289,938	0.8	304,938	0.9
	利子割交付金	1,500	0.0	2,000	0.0	△ 500	△ 25.0	4,000	0.0	4,000	0.0	3,000	0.0
	配当割交付金	40,000	0.1	33,000	0.1	7,000	21.2	30,000	0.1	30,000	0.1	30,000	0.1
	株式等譲渡所得割交付金	34,000	0.1	27,000	0.1	7,000	25.9	26,000	0.1	24,000	0.1	15,000	0.0
	法人事業税交付金	100,000	0.2	120,000	0.3	△ 20,000	△ 16.7	54,000	0.2	35,000	0.1	16,000	0.1
	地方消費税交付金	1,170,000	2.7	1,200,000	3.2	△ 30,000	△ 2.5	1,200,000	3.4	1,100,000	3.1	1,140,000	3.5
	ゴルフ場利用税交付金	9,000	0.0	9,000	0.0	0	0.0	8,200	0.0	7,900	0.0	8,500	0.0
	自動車取得税交付金	1	0.0	1	0.0	0	0.0	1	0.0	1	0.0	1	0.0
	環境性能割交付金	50,000	0.1	43,000	0.1	7,000	16.3	45,000	0.1	33,000	0.1	50,000	0.2
	国有提供施設等所在市町村助成交付金	57,000	0.1	56,000	0.1	1,000	1.8	56,000	0.2	57,000	0.2	57,000	0.2
	地方特例交付金	230,000	0.5	25,000	0.1	205,000	820.0	25,000	0.1	200,000	0.6	30,000	0.1
	地方交付税	14,700,000	33.8	14,800,000	39.6	△ 100,000	△ 0.7	14,400,000	40.4	14,100,000	39.9	13,650,000	42.2
	交通安全対策特別交付金	3,000	0.0	4,000	0.0	△ 1,000	△ 25.0	4,000	0.0	5,000	0.0	6,000	0.0
	国庫支出金	3,835,245	8.8	2,950,973	7.9	884,272	30.0	3,604,957	10.1	3,783,572	10.7	2,753,398	8.5
府支出金	2,488,409	5.7	2,425,334	6.5	63,075	2.6	2,427,488	6.8	2,574,803	7.3	2,256,736	7.0	
市債	8,870,600	20.4	4,091,000	11.0	4,779,600	116.8	3,133,300	8.8	3,951,500	11.2	3,318,700	10.3	
(小計)	31,907,634	73.2	26,086,349	69.8	5,821,285	22.3	25,320,242	71.1	26,195,714	74.2	23,639,273	73.1	
自 主 財 源	市税	4,929,284	11.3	5,139,569	13.8	△ 210,285	△ 4.1	5,066,876	14.2	4,743,752	13.4	5,080,971	15.7
	分担金及び負担金	188,519	0.5	149,083	0.4	39,436	26.5	174,376	0.5	211,045	0.6	188,062	0.6
	使用料及び手数料	576,110	1.3	592,565	1.6	△ 16,455	△ 2.8	601,239	1.7	569,700	1.6	610,309	1.9
	財産収入	170,672	0.4	169,764	0.5	908	0.5	168,247	0.5	168,453	0.5	206,618	0.6
	寄附金	1,700,000	3.9	1,400,000	3.7	300,000	21.4	1,000,000	2.8	600,000	1.7	300,000	0.9
	繰入金	3,569,004	8.2	3,369,835	9.0	199,169	5.9	2,891,349	8.1	2,377,682	6.7	1,643,930	5.1
	繰越金	300,000	0.7	200,000	0.5	100,000	50.0	150,000	0.4	150,000	0.4	150,000	0.5
	諸収入	228,777	0.5	252,835	0.7	△ 24,058	△ 9.5	257,671	0.7	303,654	0.9	499,837	1.6
(小計)	11,662,366	26.8	11,273,651	30.2	388,715	3.4	10,309,758	28.9	9,124,286	25.8	8,679,727	26.9	
合計	43,570,000	100.0	37,360,000	100.0	6,210,000	16.6	35,630,000	100.0	35,320,000	100.0	32,319,000	100.0	

■歳出 目的別内訳

(単位：千円、%)

目的別	令和6年度		令和5年度		増減額率		(参 考)					
	①	構成比	②	構成比	③=①-②	③/②	令和4年度		令和3年度		令和2年度	
								構成比		構成比		構成比
1 議会費	209,404	0.5	212,110	0.6	△ 2,706	△ 1.3	209,415	0.6	211,228	0.6	229,145	0.7
2 総務費	11,198,957	25.7	5,641,774	15.1	5,557,183	98.5	4,819,143	13.5	4,292,008	12.2	3,661,924	11.3
3 民生費	11,033,223	25.3	10,466,310	28.0	566,913	5.4	10,470,364	29.4	10,548,760	29.9	10,195,452	31.6
4 衛生費	5,193,253	11.9	5,187,621	13.9	5,632	0.1	4,629,525	13.0	4,797,153	13.6	3,936,307	12.2
5 労働費	8,387	0.0	32,099	0.1	△ 23,712	△ 73.9	59,535	0.2	56,451	0.2	25,539	0.1
6 農林水産業費	1,353,844	3.1	1,340,393	3.6	13,451	1.0	1,507,746	4.2	1,518,373	4.3	1,288,711	4.0
7 商工費	1,053,636	2.4	1,302,931	3.5	△ 249,295	△ 19.1	1,373,933	3.8	1,536,329	4.3	982,752	3.0
8 土木費	3,251,620	7.5	3,564,278	9.5	△ 312,658	△ 8.8	3,535,332	9.9	3,198,312	9.0	3,213,745	9.9
9 消防費	1,358,772	3.1	1,500,679	4.0	△ 141,907	△ 9.5	1,674,258	4.7	1,460,124	4.1	1,386,859	4.3
10 教育費	4,414,377	10.1	3,563,954	9.5	850,423	23.9	2,623,316	7.4	2,992,493	8.5	2,756,563	8.5
11 災害復旧費	0	0.0	0	0.0	0	0.0	0	0.0	0	0.0	0	0.0
12 公債費	4,470,656	10.3	4,523,891	12.1	△ 53,235	△ 1.2	4,698,649	13.2	4,667,148	13.2	4,624,612	14.3
14 予備費	23,871	0.1	23,960	0.1	△ 89	△ 0.4	28,784	0.1	41,621	0.1	17,391	0.1
歳出合計	43,570,000	100.0	37,360,000	100.0	6,210,000	16.6	35,630,000	100.0	35,320,000	100.0	32,319,000	100.0

■歳出 性質別内訳

(単位：千円、%)

性質別	令和6年度		令和5年度		増減額率		(参 考)						
	①	構成比	②	構成比	③=①-②	③/②	令和4年度		令和3年度		令和2年度		
							構成比	構成比	構成比	構成比			
義務的	人件費	7,090,564	16.3	6,776,980	18.1	313,584	4.6	6,788,378	19.0	6,696,155	19.0	6,564,059	20.3
	扶助費	4,676,892	10.7	4,543,294	12.2	133,598	2.9	4,661,157	13.1	4,674,874	13.2	4,433,452	13.7
	公債費	4,470,656	10.2	4,523,891	12.1	△ 53,235	△ 1.2	4,698,649	13.2	4,667,148	13.2	4,624,612	14.3
	(小計)	16,238,112	37.2	15,844,165	42.4	393,947	2.5	16,148,184	45.3	16,038,177	45.4	15,622,123	48.3
その他	物件費	6,929,674	15.9	6,655,721	17.8	273,953	4.1	6,140,335	17.2	5,835,167	16.5	5,056,216	15.6
	維持補修費	575,622	1.3	580,598	1.5	△ 4,976	△ 0.9	525,302	1.5	446,276	1.3	416,978	1.3
	補助費等	5,349,320	12.3	4,691,546	12.6	657,774	14.0	4,275,882	12.0	4,623,386	13.1	4,086,133	12.7
	積立金	1,178,230	2.7	1,146,891	3.1	31,339	2.7	838,527	2.4	630,600	1.8	356,670	1.1
	投資及び出資金	1,264,741	2.9	1,098,778	2.9	165,963	15.1	1,292,079	3.6	1,254,256	3.5	879,884	2.7
	貸付金	22,200	0.1	29,920	0.1	△ 7,720	△ 25.8	44,620	0.1	74,020	0.2	39,420	0.1
	繰出金	2,691,580	6.2	2,740,202	7.3	△ 48,622	△ 1.8	2,668,028	7.5	2,650,979	7.5	2,630,185	8.1
	予備費	23,871	0.1	23,960	0.1	△ 89	△ 0.4	28,784	0.1	41,621	0.1	17,391	0.1
(小計)	18,035,238	41.5	16,967,616	45.4	1,067,622	6.3	15,813,557	44.4	15,556,305	44.0	13,482,877	41.7	
投資的	普通建設事業費	9,296,650	21.3	4,548,219	12.2	4,748,431	104.4	3,668,259	10.3	3,725,518	10.6	3,214,000	10.0
	補助事業	977,907	2.2	880,616	2.4	97,291	11.0	874,981	2.5	948,945	2.7	553,577	1.7
	単独事業	8,318,743	19.1	3,667,603	9.8	4,651,140	126.8	2,793,278	7.8	2,776,573	7.9	2,660,423	8.3
	災害復旧事業費	0	0.0	0	0.0	0	0.0	0	0.0	0	0.0	0	0.0
	補助事業	0	0.0	0	0.0	0	0.0	0	0.0	0	0.0	0	0.0
	単独事業	0	0.0	0	0.0	0	0.0	0	0.0	0	0.0	0	0.0
	(小計)	9,296,650	21.3	4,548,219	12.2	4,748,431	104.4	3,668,259	10.3	3,725,518	10.6	3,214,000	10.0
歳出合計	43,570,000	100.0	37,360,000	100.0	6,210,000	16.6	35,630,000	100.0	35,320,000	100.0	32,319,000	100.0	

■歳出 性質別内訳（詳細）

（単位：千円、％）

（単位：千円、％）

項目	令和6年度		令和5年度		前年度比較		項目	令和6年度		令和5年度		前年度比較		
	①	構成比	②	構成比	③=①-②	③/②		①	構成比	②	構成比	③=①-②	③/②	
義務的経費	人件費	7,090,564	16.3	6,776,980	18.1	313,584	4.6	補助費等	5,349,320	12.3	4,691,546	12.6	657,774	14.0
	議員報酬手当等	143,319	0.3	142,951	0.4	368	0.3	報償金	66,921	0.2	74,654	0.2	△ 7,733	△ 10.4
	市長等特別職給与等	69,872	0.2	65,437	0.2	4,435	6.8	役務費（保険料）	39,532	0.1	36,343	0.1	3,189	8.8
	委員報酬等	210,548	0.5	192,664	0.5	17,884	9.3	負担金	255,056	0.6	262,706	0.7	△ 7,650	△ 2.9
	職員給与等	5,168,717	11.9	5,082,114	13.6	86,603	1.7	補助金及び交付金	2,438,481	5.6	1,952,523	5.2	485,958	24.9
	給料	2,433,197	5.7	2,393,206	6.4	39,991	1.7	企業会計繰出金	2,495,021	5.7	2,339,785	6.3	155,236	6.6
	職員手当	1,498,444	3.4	1,472,755	3.9	25,689	1.7	その他（※2）	54,309	0.1	25,535	0.1	28,774	112.7
	退職手当組合負担金	394,948	0.9	393,821	1.1	1,127	0.3	積立金	1,178,230	2.7	1,146,891	3.1	31,339	2.7
	共済費	842,128	1.9	822,332	2.2	19,796	2.4	投資及び出資金	1,264,741	2.9	1,098,778	2.9	165,963	15.1
	会計年度任用職員報酬等	1,498,108	3.4	1,293,814	3.4	204,294	15.8	貸付金	22,200	0.1	29,920	0.1	△ 7,720	△ 25.8
	報酬	955,122	2.2	950,004	2.5	5,118	0.5	繰出金	2,691,580	6.2	2,740,202	7.3	△ 48,622	△ 1.8
	職員手当	325,532	0.7	160,453	0.4	165,079	102.9	国民健康保険事業	356,617	0.8	416,825	1.1	△ 60,208	△ 14.4
	共済費	217,454	0.5	183,357	0.5	34,097	18.6	国保直営診療所事業	98,900	0.2	90,400	0.2	8,500	9.4
	扶助費	4,676,892	10.7	4,543,294	12.2	133,598	2.9	後期高齢者医療事業（※3）	1,120,227	2.6	1,090,014	2.9	30,213	2.8
	通常扶助費	4,637,047	10.6	4,503,369	12.1	133,678	3.0	介護保険事業	1,047,835	2.4	1,074,962	2.9	△ 27,127	△ 2.5
児童手当職員分	39,845	0.1	39,925	0.1	△ 80	△ 0.2	介護サービス事業	68,000	0.2	68,000	0.2	0	0.0	
公債費	4,470,656	10.2	4,523,891	12.1	△ 53,235	△ 1.2	土地開発基金繰出金	1	0.0	1	0.0	0	0.0	
償還元金	4,355,765	10.0	4,400,395	11.8	△ 44,630	△ 1.0	予備費	23,871	0.1	23,960	0.1	△ 89	△ 0.4	
償還利子・一時借入金利子	114,891	0.2	123,496	0.3	△ 8,605	△ 7.0	（小計）	18,035,238	41.5	16,967,616	45.4	1,067,622	6.3	
（小計）	16,238,112	37.2	15,844,165	42.4	393,947	2.5	普通建設事業	9,296,650	21.3	4,548,219	12.2	4,748,431	104.4	
その他の経費	物件費	6,929,674	15.9	6,655,721	17.8	273,953	4.1	補助事業	939,907	2.2	853,616	2.3	86,291	10.1
	旅費	75,945	0.2	84,024	0.2	△ 8,079	△ 9.6	単独事業	8,168,068	18.7	3,473,266	9.3	4,694,802	135.2
	需用費	1,175,785	2.7	1,236,643	3.3	△ 60,858	△ 4.9	府営事業負担金	188,675	0.4	221,337	0.6	△ 32,662	△ 14.8
	役務費（保険料以外）	246,183	0.6	252,784	0.7	△ 6,601	△ 2.6	災害復旧事業	0	0.0	0	0.0	0	0.0
	委託料	4,837,588	11.1	4,681,453	12.5	156,135	3.3	補助事業	0	0.0	0	0.0	0	0.0
	使用料及び賃借料	302,358	0.7	306,853	0.8	△ 4,495	△ 1.5	単独事業	0	0.0	0	0.0	0	0.0
	備品購入費	276,815	0.6	80,475	0.2	196,340	244.0	（小計）	9,296,650	21.3	4,548,219	12.2	4,748,431	104.4
	その他（※1）	15,000	0.0	13,489	0.0	1,511	11.2	歳出合計	43,570,000	100.0	37,360,000	100.0	6,210,000	16.6
	維持補修費	575,622	1.3	580,598	1.5	△ 4,976	△ 0.9							
	衛生費分	12,592	0.0	13,679	0.0	△ 1,087	△ 7.9							
土木費分	489,557	1.1	496,369	1.3	△ 6,812	△ 1.4								
教育費分	17,830	0.1	22,869	0.1	△ 5,039	△ 22.0								
その他の費目分	55,643	0.1	47,681	0.1	7,962	16.7								

※1：報償費（報償物品）、交際費、原材料費

※2：補償補填及び賠償金、償還金利子及び割引料、公課費

※3：後期高齢者医療広域連合負担金（医療分）を含む

■特定財源の状況

歳入	予算額	充 当 の 状 況	
		特定財源	一般財源
市 税	4,929,284		4,929,284
地 方 譲 与 税	318,879		318,879
利 子 割 交 付 金	1,500		1,500
配 当 割 交 付 金	40,000		40,000
株 式 等 譲 渡 所 得 割 交 付 金	34,000		34,000
法 人 事 業 税 交 付 金	100,000		100,000
地 方 消 費 税 交 付 金	1,170,000		1,170,000
ゴ ル フ 場 利 用 税 交 付 金	9,000		9,000
自 動 車 取 得 税 交 付 金	1		1
環 境 性 能 割 交 付 金	50,000		50,000
国 有 提 供 施 設 等 所 在 市 町 村 助 成 交 付 金	57,000		57,000
地 方 特 例 交 付 金	230,000		230,000
地 方 交 付 税	14,700,000		14,700,000
交 通 安 全 対 策 特 別 交 付 金	3,000		3,000
分 担 金 及 び 負 担 金	188,519	186,886	1,633
使 用 料 及 び 手 数 料	576,110	540,062	36,048
国 庫 支 出 金	3,835,245	3,835,245	
府 支 出 金	2,488,409	2,488,409	0
財 産 収 入	170,672	147,790	22,882
寄 附 金	1,700,000	1,700,000	
繰 入 金	3,569,004	1,418,004	2,151,000
繰 越 金	300,000		300,000
諸 収 入	228,777	201,634	27,143
市 債	8,870,600	8,830,600	40,000
歳 入 合 計	43,570,000	19,348,630	24,221,370

(単位：千円、%)

歳出性質別	予算額 ①	財 源 の 状 況				
		特定財源	一般財源 ②	一般財源比率 ②/①	構成比	
義 務 的	人 件 費	7,090,564	402,411	6,688,153	94.3	27.6
	扶 助 費	4,676,892	4,002,200	674,692	14.4	2.8
	公 債 費	4,470,656	42,434	4,428,222	99.1	18.3
	(小 計)	16,238,112	4,447,045	11,791,067	72.6	48.7
そ の 他	物 件 費	6,929,674	2,876,105	4,053,569	58.5	16.7
	維 持 補 修 費	575,622	252,840	322,782	56.1	1.3
	補 助 費 等	5,349,320	952,652	4,396,668	82.2	18.2
	積 立 金	1,178,230	987,351	190,879	16.2	0.8
	投 資 及 び 出 資 金	1,264,741	672,100	592,641	46.9	2.4
	貸 付 金	22,200	15,980	6,220	28.0	0.0
	繰 出 金	2,691,580	514,609	2,176,971	80.9	9.0
予 備 費	23,871		23,871	100.0	0.1	
(小 計)	18,035,238	6,271,637	11,763,601	65.2	48.5	
投 資 的	普 通 建 設 事 業 費	9,296,650	8,629,948	666,702	7.2	2.8
	補 助 事 業	977,907	910,538	67,369	6.9	0.3
	単 独 事 業	8,318,743	7,719,410	599,333	7.2	2.5
	災 害 復 旧 事 業 費	0	0	0	0.0	0.0
	補 助 事 業	0	0	0	0.0	0.0
単 独 事 業	0	0	0	0.0	0.0	
(小 計)	9,296,650	8,629,948	666,702	7.2	2.8	
歳 出 合 計	43,570,000	19,348,630	24,221,370	55.6	100.0	

■会計別 市債の状況

(単位：千円、%)

会計名	令和2年度末 現在高	令和3年度末 現在高	令和4年度末 現在高	令和5年度末 現在高見込額	令和6年度中増減見込額		令和6年度末 現在高見込額	前年度末見込額との比較		
					借入見込額	元金償還見込額		増減額	増減率	
一般会計	37,998,716	36,695,023	35,381,045	35,865,815	8,870,600	4,355,765	40,380,650	4,514,835	12.6	
特別会計	国民健康保険直営診療所事業	333,564	325,517	303,743	274,452	21,100	45,476	250,076	△ 24,376	△ 8.9
	介護サービス事業	517,360	458,601	411,329	362,722	55,300	62,164	355,858	△ 6,864	△ 1.9
	市民太陽光発電所事業	291,542	263,998	236,258	208,320	0	28,138	180,182	△ 28,138	△ 13.5
	特別会計合計	1,142,466	1,048,116	951,330	845,494	76,400	135,778	786,116	△ 59,378	△ 7.0
企業会計	水道事業	9,257,677	9,150,374	9,006,797	8,987,567	1,617,300	707,890	9,896,977	909,410	10.1
	下水道事業	23,628,228	23,637,839	23,525,551	23,273,897	2,622,300	1,582,787	24,313,410	1,039,513	4.5
	病院事業	7,136,926	6,808,973	6,703,430	6,423,994	918,400	542,835	6,799,559	375,565	5.8
	企業会計合計	40,022,831	39,597,186	39,235,778	38,685,458	5,158,000	2,833,512	41,009,946	2,324,488	6.0
京丹後市総合計	79,164,013	77,340,325	75,568,153	75,396,767	14,105,000	7,325,055	82,176,712	6,779,945	9.0	

■歳出 節別内訳

(単位：千円、%)

節 名 称	令和6年度		令和5年度		増 減 額 率		(参 考)					
	①	構成比	②	構成比	③=①-②	③/②	令和4年度		令和3年度		令和2年度	
							構成比	構成比	構成比	構成比		
1 報 酬	1,216,196	2.8	1,193,194	3.2	23,002	1.9	1,229,407	3.5	1,107,570	3.1	1,036,009	3.2
2 給 料	2,467,817	5.7	2,425,578	6.5	42,239	1.7	2,438,310	6.8	2,414,706	6.8	2,406,823	7.5
3 職 員 手 当 等	2,314,980	5.3	2,118,910	5.7	196,070	9.3	2,090,866	5.9	2,125,867	6.0	2,063,657	6.4
4 共 済 費	1,094,292	2.5	1,042,099	2.8	52,193	5.0	1,031,816	2.9	1,014,172	2.9	1,019,379	3.2
5 災 害 補 償 費	300	0.0	300	0.0	0	0.0	300	0.0	300	0.0	300	0.0
7 報 償 費	78,662	0.2	84,856	0.2	△ 6,194	△ 7.3	93,741	0.3	110,349	0.3	102,425	0.3
8 旅 費	75,945	0.2	84,024	0.2	△ 8,079	△ 9.6	92,352	0.3	103,602	0.3	108,430	0.3
9 交 際 費	2,650	0.0	2,650	0.0	0	0.0	2,650	0.0	2,650	0.0	2,650	0.0
10 需 用 費	1,448,395	3.3	1,513,444	4.0	△ 65,049	△ 4.3	1,327,117	3.7	1,205,324	3.4	1,212,339	3.8
11 役 務 費	288,323	0.7	290,155	0.8	△ 1,832	△ 0.6	285,102	0.8	275,664	0.8	220,568	0.7
12 委 託 料	5,535,171	12.7	5,434,730	14.5	100,441	1.8	5,355,437	15.0	5,154,426	14.6	4,253,881	13.2
13 使 用 料 及 び 賃 借 料	302,518	0.7	306,853	0.8	△ 4,335	△ 1.4	297,329	0.8	277,236	0.8	239,287	0.7
14 工 事 請 負 費	7,975,359	18.3	3,437,493	9.2	4,537,866	132.0	1,899,478	5.3	2,187,164	6.2	2,274,576	7.0
15 原 材 料 費	18,787	0.0	18,867	0.1	△ 80	△ 0.4	18,515	0.1	14,022	0.0	14,005	0.1
16 公 有 財 産 購 入 費	4,400	0.0	57,100	0.2	△ 52,700	△ 92.3	62,058	0.2	0	0.0	12,000	0.0
17 備 品 購 入 費	607,309	1.4	181,966	0.5	425,343	233.7	409,342	1.1	302,185	0.9	338,225	1.1
18 負 担 金、補 助 及 び 交 付 金	4,284,748	9.8	3,717,835	9.9	566,913	15.2	3,888,703	10.9	4,145,118	11.7	3,048,264	9.4
19 扶 助 費	4,508,927	10.3	4,324,469	11.6	184,458	4.3	4,315,922	12.1	4,218,957	12.0	4,078,214	12.6
20 貸 付 金	22,200	0.1	29,920	0.1	△ 7,720	△ 25.8	44,620	0.1	74,020	0.2	39,420	0.1
21 補 償 補 填 及 び 賠 償 金	4,401	0.0	11,395	0.0	△ 6,994	△ 61.4	40,248	0.1	2,115	0.0	45,545	0.1
22 償 還 金、利 子 及 び 割 引 料	4,490,146	10.3	4,544,512	12.2	△ 54,366	△ 1.2	4,720,179	13.3	4,688,678	13.3	4,662,974	14.4
23 投 資 及 び 出 資 金	1,264,741	2.9	1,098,778	2.9	165,963	15.1	1,292,079	3.6	1,254,256	3.6	879,884	2.7
24 積 立 金	1,178,230	2.7	1,146,891	3.1	31,339	2.7	838,527	2.4	630,600	1.8	356,670	1.1
26 公 課 費	5,103	0.0	4,914	0.0	189	3.8	5,203	0.0	4,635	0.0	5,278	0.0
27 繰 出 金	4,356,529	10.0	4,265,107	11.4	91,422	2.1	3,821,915	10.7	3,964,763	11.2	3,880,806	12.0
予 備 費	23,871	0.1	23,960	0.1	△ 89	△ 0.4	28,784	0.1	41,621	0.1	17,391	0.1
計	43,570,000	100.0	37,360,000	100.0	6,210,000	16.6	35,630,000	100.0	35,320,000	100.0	32,319,000	100.0

■歳出 部局別配当予算一覧

令和6年度以降の組織体制

(単位：千円、%)

部 局 等 名	令和6年度	構成比
1 議会事務局	168,184	0.4
2 市長公室	15,070,239	34.6
特別職・職員人件費、会計年度任用職員任用経費除き(※1)	8,288,691	19.0
3 総務部	5,398,502	12.4
公債費・予備費除き(※1)	903,975	2.1
4 市民環境部	4,505,280	10.3
5 医療部	1,479,415	3.4
6 健康長寿福祉部	4,701,537	10.8
7 こども部	2,560,376	5.9
8 農林水産部	1,028,427	2.4
9 商工観光部	797,775	1.8
10 建設部	1,527,140	3.5
11 上下水道部	2,436,147	5.6
12 教育委員会事務局	3,468,008	8.0
13 消防本部	393,112	0.9
14 会計課	18,274	0.0
15 監査事務局	2,518	0.0
16 農業委員会事務局	15,066	0.0
計	43,570,000	100.0

(参考) 令和5年度までの組織体制

(単位：千円、%)

部 局 等 名	令和5年度	構成比	令和4年度	構成比	令和3年度	構成比
1 議会事務局	168,289	0.4	166,885	0.5	169,021	0.5
2 市長公室	9,738,889	26.1	8,785,473	24.7	8,274,141	23.4
特別職・職員人件費、会計年度任用職員任用経費除き(※1)	3,255,659	8.7	2,300,601	6.5	1,859,740	5.3
3 総務部	5,559,801	14.9	5,818,920	16.3	5,761,526	16.3
公債費・予備費除き(※1)	1,011,950	2.7	1,091,487	3.1	1,052,757	3.0
4 市民環境部	4,326,912	11.6	3,881,048	10.9	3,735,367	10.6
5 医療部	1,470,536	3.9	1,466,882	4.1	1,443,415	4.1
6 健康長寿福祉部	5,589,754	15.0	5,643,938	15.9	5,969,901	16.9
7 農林水産部	996,552	2.7	1,162,833	3.3	1,173,449	3.3
8 商工観光部	1,068,634	2.8	1,169,153	3.3	1,339,808	3.8
9 建設部	1,757,497	4.7	1,760,781	4.9	1,419,483	4.0
10 上下水道部	2,123,439	5.7	1,953,063	5.5	2,074,894	5.9
11 教育委員会事務局	4,097,244	11.0	3,111,964	8.7	3,474,158	9.8
12 消防本部	435,574	1.2	681,674	1.9	457,916	1.3
13 会計課	9,469	0.0	9,393	0.0	8,271	0.0
14 監査事務局	2,247	0.0	2,348	0.0	2,429	0.0
15 農業委員会事務局	15,163	0.0	15,645	0.0	16,221	0.1
計	37,360,000	100.0	35,630,000	100.0	35,320,000	100.0

※1 市長公室及び総務部については、市役所全体に関係する項目の予算配当が多額となっているため、当該部分を除いて再掲している。

■市税の予算状況

(単位：千円、%)

区分 内訳	令和6年度			令和5年度			増減						(参考) 令和4年度決算収納額		
	現年課税分 ①	滞納繰越分 ②	計 ③	現年課税分 ④	滞納繰越分 ⑤	計 ⑥	現年課税分 ①-④	率	滞納繰越分 ②-⑤	率	計 ③-⑥	率	現年課税分	滞納繰越分	計
1 市民税	1,998,131	10,176	2,008,307	2,181,809	9,854	2,191,663	△ 183,678	△ 8.4	322	3.3	△ 183,356	△ 8.4	2,215,438	12,846	2,228,284
個人	1,774,476	9,633	1,784,109	1,964,155	9,177	1,973,332	△ 189,679	△ 9.7	456	5.0	△ 189,223	△ 9.6	1,978,230	11,732	1,989,962
均等割	76,132		76,132	89,755		89,755	△ 13,623	△ 15.2			△ 13,623	△ 15.2	90,060	534	90,594
所得割	1,698,344		1,698,344	1,874,400		1,874,400	△ 176,056	△ 9.4			△ 176,056	△ 9.4	1,888,170	11,198	1,899,368
法人	223,655	543	224,198	217,654	677	218,331	6,001	2.8	△ 134	△ 19.8	5,867	2.7	237,208	1,114	238,322
均等割	138,869		138,869	135,514		135,514	3,355	2.5			3,355	2.5	140,071	1,093	141,164
法人税割	84,786		84,786	82,140		82,140	2,646	3.2			2,646	3.2	97,137	21	97,158
2 固定資産税	2,330,658	9,281	2,339,939	2,368,761	12,198	2,380,959	△ 38,103	△ 1.6	△ 2,917	△ 23.9	△ 41,020	△ 1.7	2,385,354	25,115	2,410,469
純固定資産税	2,320,588	9,281	2,329,869	2,358,658	12,198	2,370,856	△ 38,070	△ 1.6	△ 2,917	△ 23.9	△ 40,987	△ 1.7	2,375,252	25,115	2,400,367
土地	636,617		636,617	641,294		641,294	△ 4,677	△ 0.7			△ 4,677	△ 0.7	650,847	6,882	657,729
家屋	1,205,866		1,205,866	1,238,757		1,238,757	△ 32,891	△ 2.7			△ 32,891	△ 2.7	1,233,957	13,047	1,247,004
償却資産	478,105		478,105	478,607		478,607	△ 502	△ 0.1			△ 502	△ 0.1	490,448	5,186	495,634
国有資産等交付金	10,070		10,070	10,103		10,103	△ 33	△ 0.3			△ 33	△ 0.3	10,102		10,102
3 軽自動車税	229,335	1,225	230,560	229,141	1,340	230,481	194	0.1	△ 115	△ 8.6	79	0.0	231,668	1,924	233,592
環境性能割	15,019		15,019	18,307		18,307	△ 3,288	△ 18.0			△ 3,288	△ 18.0	18,785		18,785
種別割	214,316	1,225	215,541	210,834	1,340	212,174	3,482	1.7	△ 115	△ 8.6	3,367	1.6	212,883	1,924	214,807
4 市たばこ税	306,793		306,793	291,111		291,111	15,682	5.4			15,682	5.4	320,993		320,993
5 鉱産税	124		124	170		170	△ 46	△ 27.1			△ 46	△ 27.1	179		179
6 入湯税	43,332	229	43,561	44,907	278	45,185	△ 1,575	△ 3.5	△ 49	△ 17.6	△ 1,624	△ 3.6	43,806	1,439	45,245
7 都市計画税															
計	4,908,373	20,911	4,929,284	5,115,899	23,670	5,139,569	△ 207,526	△ 4.1	△ 2,759	△ 11.7	△ 210,285	△ 4.1	5,197,438	41,324	5,238,762

※ 市民税の「所得割」には、退職所得分を含む。

■市税の状況

1. 市民税

(1) 個人市民税

●納税義務者数の推移

(単位：人)

	R元	R2	R3	R4	R5	R6見込
特別徴収	19,869	20,149	20,504	20,517	20,733	20,278
普通徴収	6,410	6,126	5,767	5,456	5,138	5,289
計	26,279	26,275	26,271	25,973	25,871	25,567

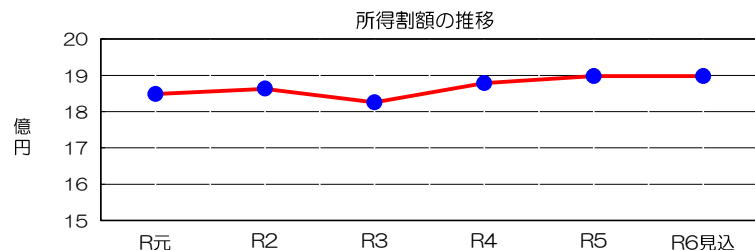
※府民税の徴収取扱費の納税義務者数（各年9月末現在）

●所得割額（調定額）の推移

(単位：千円)

	R元	R2	R3	R4	R5	R6見込
特別徴収	1,455,718	1,474,859	1,435,895	1,475,315	1,503,428	1,503,428
普通徴収	392,522	388,224	389,891	403,029	394,154	394,154
計	1,848,240	1,863,083	1,825,786	1,878,344	1,897,582	1,897,582

(各年10月末現在)



京丹後市商工会が発行する地域経済動向調査レポート（令和6年2月）によると、産業全体の平均給与と月額額は前年比6.4%増と大きく上昇している一方で、平均賞与額は9.3%減となっており、給与所得額は読みにくい状況にあるものの、近年の給与所得の増加傾向を維持するものと想定している。公的年金等の雑所得については、横ばいを想定している。（R2からR3にかけての雑所得の増加は、公的年金の所得計算が変更になったことに起因する。）

また、給与所得・雑所得以外の所得については、世界的な金融引締めに伴う影響や物価上昇、中東地域をめぐる情勢など様々な外的要因により、想定が困難である。

このような状況から、令和6年度の所得割額については、令和5年10月末現在と同額を見込むこととする。

<参考>所得の推移

(単位：千円)

	H30	R元	R2	R3	R4	R5
営業等所得	3,563,093	3,529,482	3,630,508	4,122,341	4,179,269	3,514,145
農業所得	96,561	△ 12,535	△ 44,550	55,334	△ 177,291	△ 85,272
不動産所得	1,023,015	1,031,909	1,002,075	964,114	991,365	997,319
利子所得	721	621	780	0	684	0
配当所得(所得税)	257,511	292,411	295,524	241,333	235,626	243,278
給与所得	49,423,091	50,336,448	50,693,501	51,803,930	52,574,500	53,220,307
雑所得	6,022,875	5,967,562	5,998,274	6,960,598	7,093,599	7,031,203
総合短期譲渡所得	△ 122	33,628	5,015	3,670	△ 1,351	21,154
総合長期譲渡所得	6,511	33,932	23,098	22,724	39,857	38,166
一時所得	209,922	148,504	142,574	161,463	180,146	209,038
長短期一時所得1/2	105,525	120,956	86,249	96,777	106,474	143,733
計	60,861,749	61,723,983	62,051,159	64,432,284	65,222,878	65,333,071

(各年10月末現在)

【個人市民税の予算積算】

①均等割額

区分	課税対象	均等割額	調定見込額	収納率	予算額
特別徴収	20,278人	3,000円	60,834千円	99.9%	60,773千円
普通徴収	5,289人	3,000円	15,867千円	96.8%	15,359千円
計	25,567人		76,701千円		76,132千円

A

「東日本大震災からの復興に関し地方公共団体が実施する防災のための施策に必要な財源の確保に係る地方税の臨時特例に関する法律」の施行により、平成26年度から令和5年度までの10年間、個人市民税均等割額に500円を加算する臨時措置が終了し、個人市民税均等割額が3,500円から3,000円となった。なお、令和6年度からは国税である森林環境税500円が併せて課税される。

②所得割額

区分	調定見込額	収納率	予算額
特別徴収	1,503,428千円	99.9%	1,501,924千円
普通徴収	394,154千円	96.8%	381,541千円
計	1,897,582千円		1,883,465千円

B

③退職所得分

9,491千円

C

④過年度新規分

5,388千円

D

⑤定額減税

△200,000千円

E

※「定額減税」…デフレ完全脱却のための総合経済対策の一環として、令和6年度個人市民税所得割額から納税義務者及びその扶養親族（控除対象配偶者含む）1人につき1万円の減税を行うもの。

個人市民税 合計 (A+B+C+D+E)

1,774,476千円

(2) 法人市民税

①均等割額

区分	税率	法人数	(参考) 前年度	均等割額	収納率	令和5年10月末現在
						予算額
9号法人	3,600千円	6	6	21,600千円		
8号法人	2,100千円	1	1	2,100千円		
7号法人	492千円	41	40	20,172千円		
6号法人	480千円	2	2	960千円		
5号法人	192千円	38	34	7,296千円		
4号法人	180千円	15	16	2,700千円		
3号法人	156千円	244	248	38,064千円		
2号法人	144千円	9	6	1,296千円		
1号法人	60千円	761	731	45,660千円		
計		1,117	1,084	139,848千円	99.3%	138,869千円

F

※「(参考) 前年度」は、令和5年度当初予算の法人数。

②法人税割額

景気動向調査の実施（景気動向補正率の算出）

前年度の法人税割納付額がある法人を対象に文書照会等による景気動向調査を行い、その結果を踏まえた景気動向補正率により令和6年度調定額を算定した。

令和5年度調定見込額	景気動向補正率	令和6年度調定見込額	収納率	予算額
97,120,800円	△12.7%	84,786,000円	100.0%	84,786千円

G

法人市民税 合計 (F+G)

223,655千円

2. 固定資産税

(1) 固定資産税

(単位：千円)

資産の内容	A 課税標準額	B 調定額 (A×1.4%)	C 不均一・課税免除・ 減免税額	調定見込額 (B-C)	収納率	予算額
土地	46,098,939	645,385	1,687	643,698		
家屋	90,371,277	1,265,197	45,919	1,219,278		
償却資産	38,413,575	537,790	54,367	483,423		
合計	174,883,791	2,448,372	101,973	2,346,399	98.9%	2,320,588

※ 不均一課税とは、条例に基づき一般の税率と異なる税率で課税すること。(半島振興対策地域の特例等)

※ 課税免除、減免とは、条例に基づき地域事情や公益上の事由等により課税免除、減免すること。(過疎地域の特例等)

(2) 国有資産等所在市町村交付金

(単位：千円)

納入者	対象施設等	交付金
近畿中部防衛局	自衛隊宿舎等	593
近畿中国森林管理局	国有林等	422
近畿財務局	国家公務員宿舎(合同宿舎)	122
京都府総務部府有資産活用課	府営住宅等	8,933
京都府文化環境部公営企画課	風力発電施設	0
合計		10,070

3. 軽自動車税

(1) 環境性能割

令和元年10月1日に導入されたもので、軽自動車購入時に取得価格に対し、軽自動車燃費性能等に応じて3段階（非課税、1%、2%）の税率で課税されるもの。
令和6年度予算については、令和5年度の実績を基に算出した。台数としては微増を見込むが、非課税該当性能適用車や50万円以下の登録車両が増加する見込みとした。

予 算 額
15,019千円

(2) 種別割

車種	区分	台数 (A)	非課税台数 (官公署・商品車)(B)	減免台数 (障害者・公益)(C)	課税台数 (A)-(B)-(C)	税率(円)	課税額(円)	
原 動 機 付 自 動 車	50cc以下	2,422	6	10	2,406	2,000	4,812,000	
	50cc~90cc以下	287	1	0	286	2,000	572,000	
	90cc~125cc以下	407	12	0	395	2,400	948,000	
	ミニカー	77	0	0	77	3,700	284,900	
	小 計	3,193	19	10	3,164		6,616,900	
軽 自 動 車	二 輪 車	661	6	0	655	3,600	2,358,000	
	三 輪 車	2	0	0	2	1,000 ~ 4,600	9,200	
	四輪乗用	自家用	15,781	312	482	14,987	2,700 ~ 12,900	153,697,200
		営業用	7	0	1	6	1,800 ~ 8,200	42,600
	四輪貨物	自家用	8,571	257	124	8,190	1,300 ~ 6,000	42,354,000
		営業用	75	0	2	73	1,000 ~ 4,500	266,600
	専ら雪上を走行するもの	0	0	0	0	3,600	0	
	小 計	25,097	575	609	23,913		198,727,600	
小 型 特 殊 自 動 車	農 耕 用	2,752	29	0	2,723	2,000	5,446,000	
	特殊作業用	496	73	0	423	5,900	2,495,700	
	小 計	3,248	102	0	3,146		7,941,700	
	二輪の小型自動車	816	8	0	808	6,000	4,848,000	
	合 計	32,354	704	619	31,031		218,134,200	

調定見込額	収 納 率	予 算 額
218,134千円	98.25%	214,316千円

4. 入湯税



令和4年度以降、新型コロナまん延防止重点措置の終了（令和4年3月21日）等により宿泊者数は回復傾向にあるものの、新型コロナの影響が無かった令和元年度以前との比較では依然低水準である。

令和5年度上半期までは全国旅行支援等の後押しもあったが、令和5年度下半期以降に同様の施策の予定は無く、前年を下回ると予想するなか、令和6年度予算については、上半期は全国旅行支援等の無かった令和4年度と同程度、下半期は全国旅行支援等のあった令和4年度より5%程度減少する見込みとした。

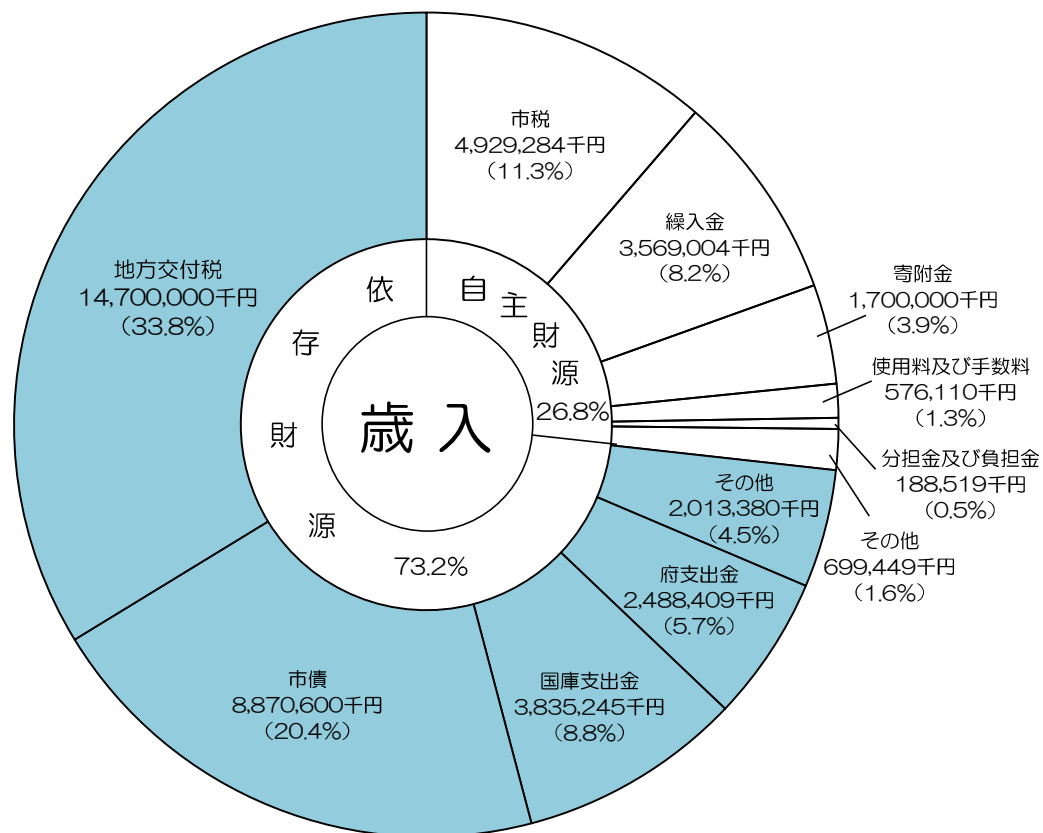
予 算 額
43,332千円

■グラフで見る予算

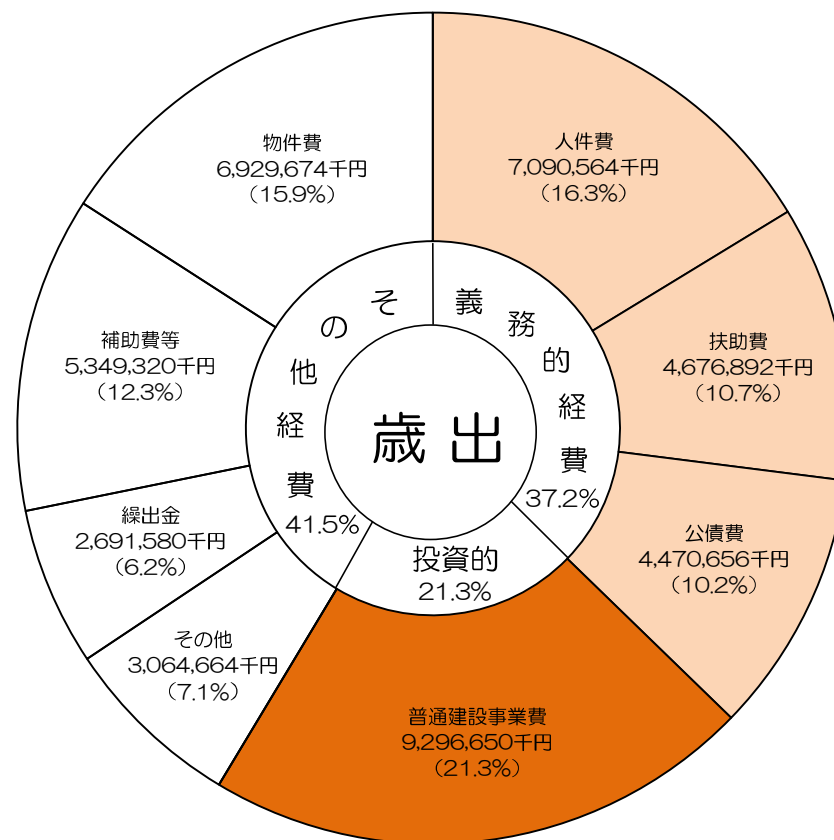
一般会計当初予算額

43,570,000千円

<歳入>

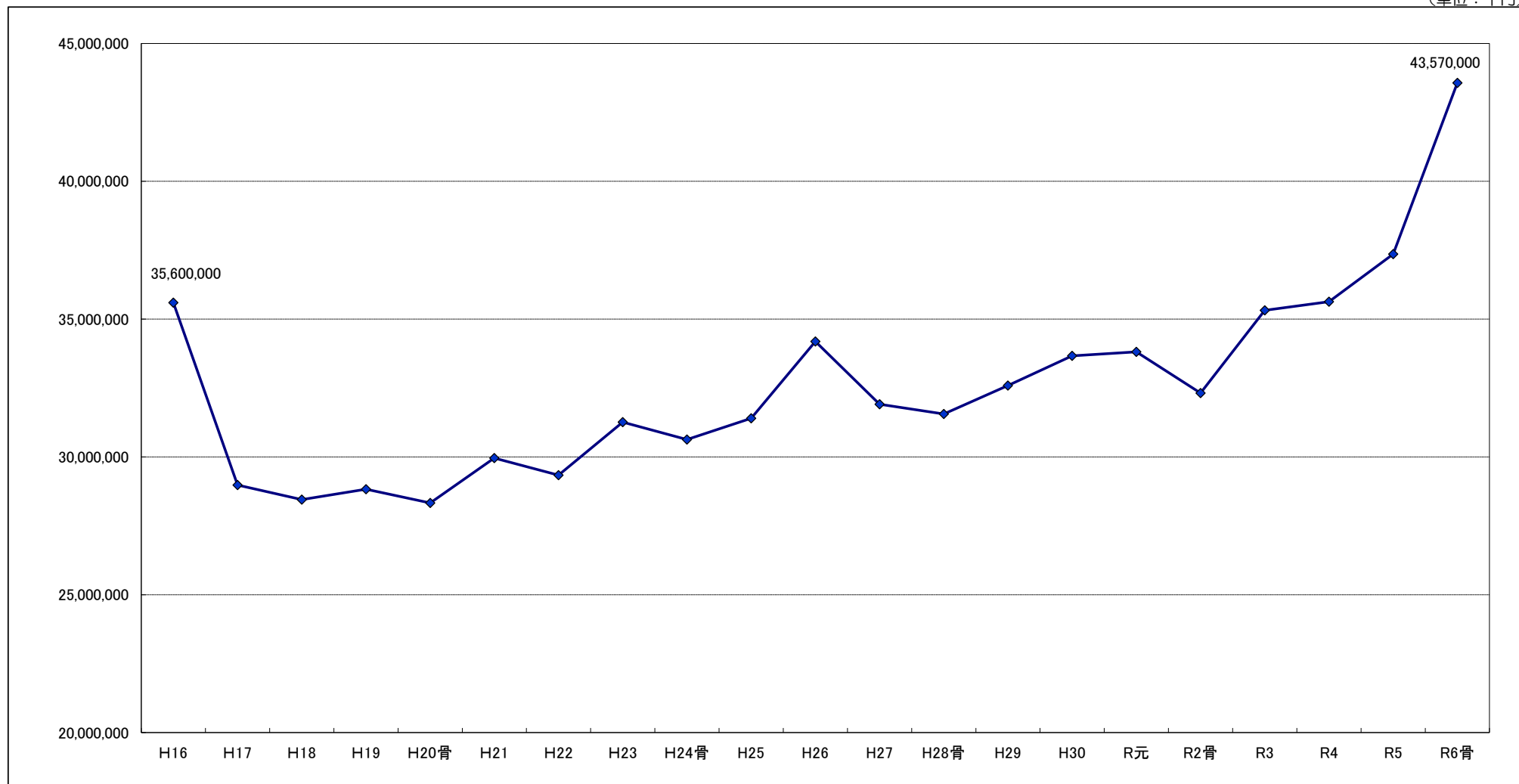


<性質別歳出>



■一般会計当初予算額の推移

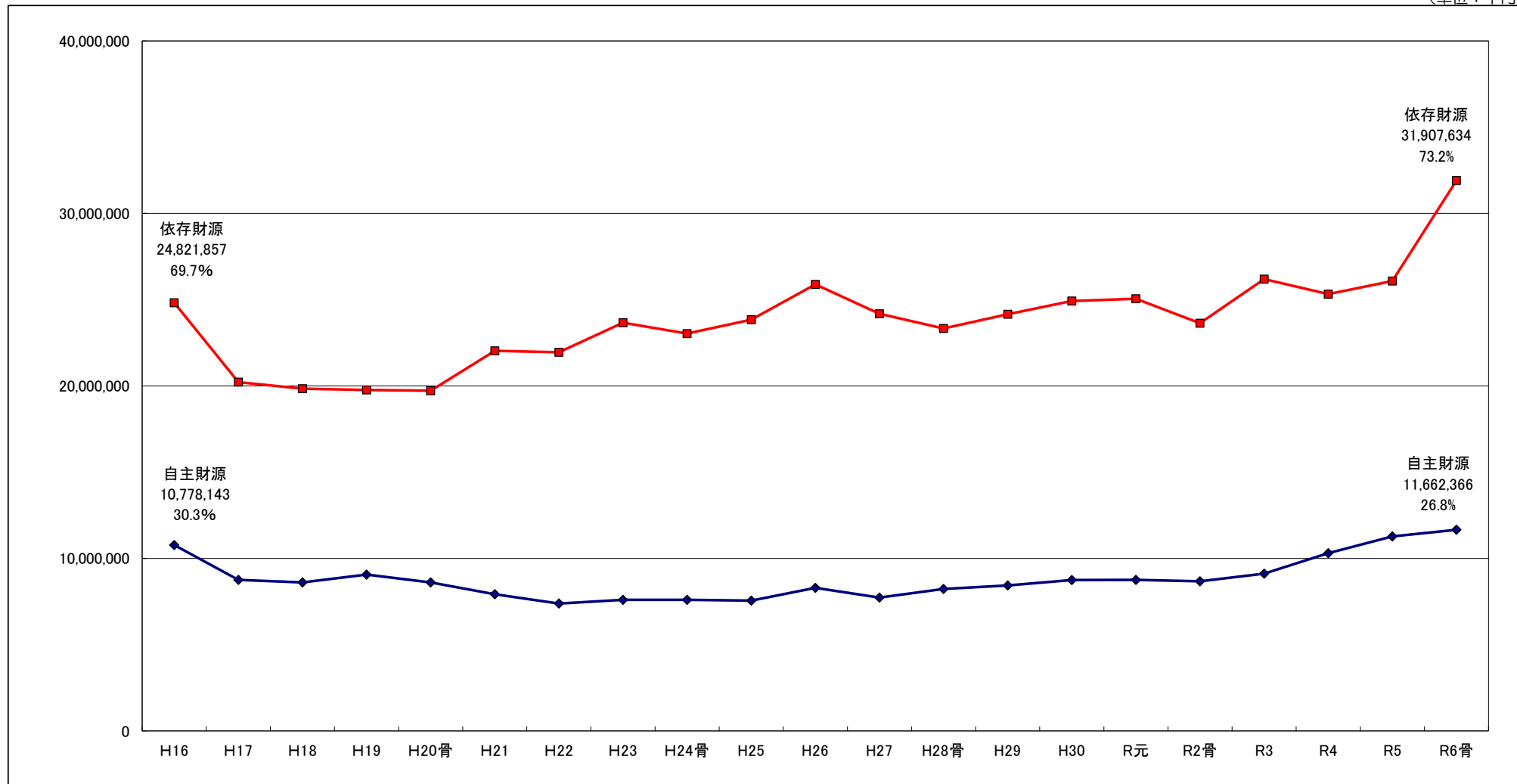
(単位：千円)



当初予算	35,600,000	28,980,000	28,450,000	28,830,000	28,330,000	29,960,000	29,340,000	31,265,000	30,630,000	31,400,000	34,190,000	31,910,000	31,560,000	32,590,000	33,670,000	33,810,000	32,319,000	35,320,000	35,630,000	37,360,000	43,570,000
------	------------	------------	------------	------------	------------	------------	------------	------------	------------	------------	------------	------------	------------	------------	------------	------------	------------	------------	------------	------------	------------

■歳入の財源区分別予算推移

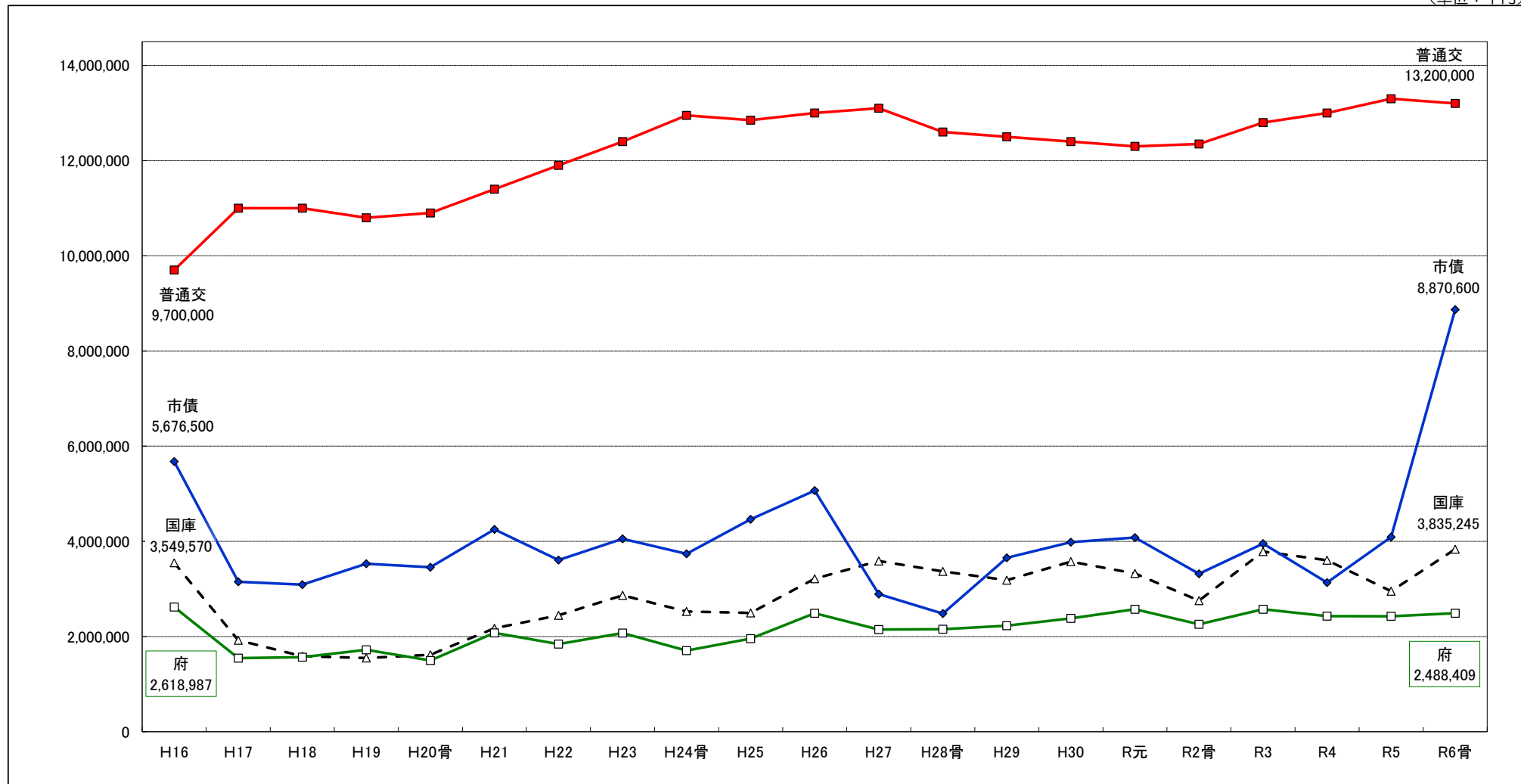
(単位：千円)



依存財源	24,821,857	20,218,331	19,840,742	19,765,639	19,722,769	22,034,438	21,955,101	23,663,250	23,032,548	23,845,368	25,891,519	24,183,181	23,330,045	24,155,525	24,924,021	25,054,016	23,639,273	26,195,714	25,320,242	26,086,349	31,907,634
自主財源	10,778,143	8,761,669	8,609,258	9,064,361	8,607,231	7,925,562	7,384,899	7,601,750	7,597,452	7,554,632	8,298,481	7,726,819	8,229,955	8,434,475	8,745,979	8,755,984	8,679,727	9,124,286	10,309,758	11,273,651	11,662,366

■主な依存財源の予算推移

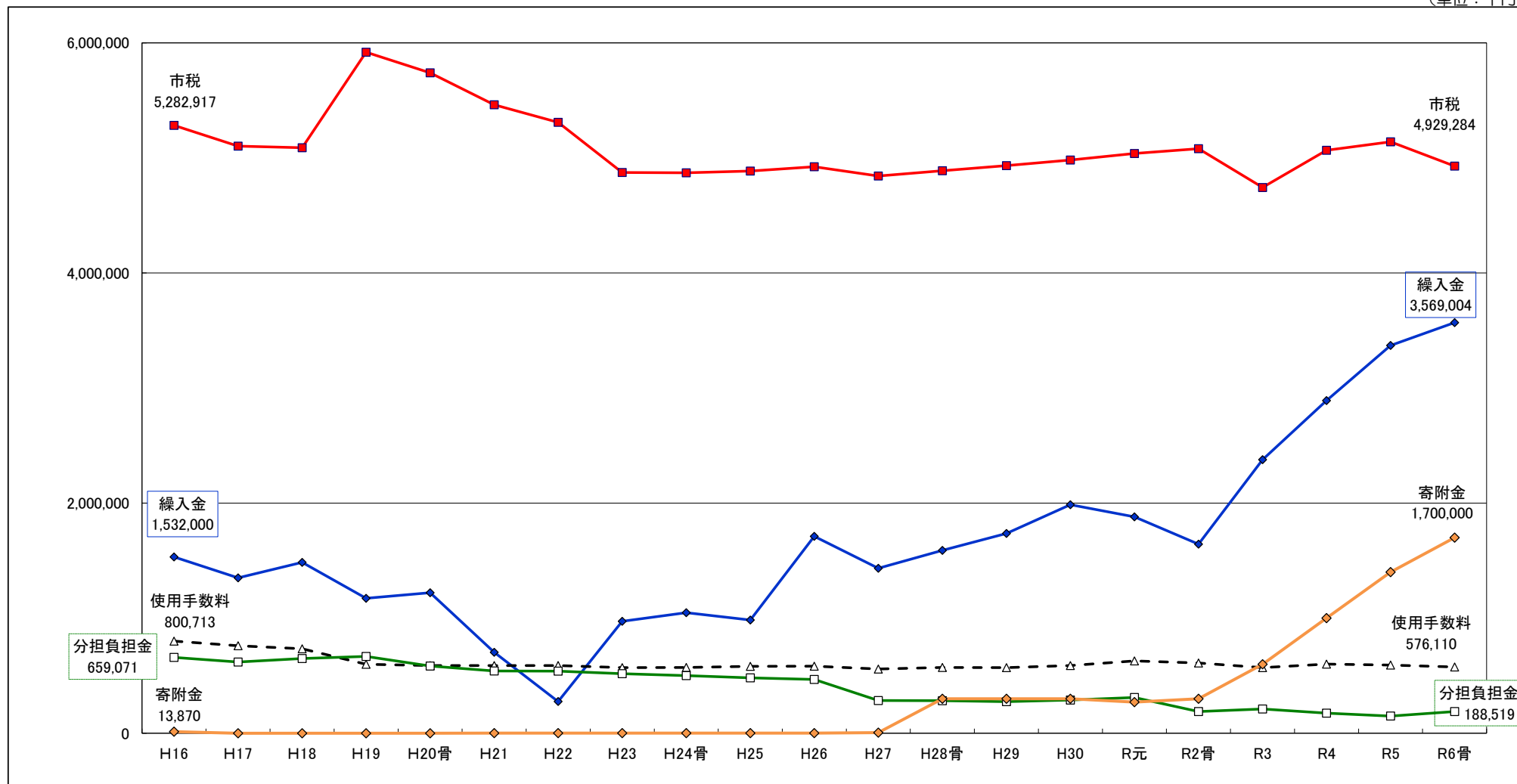
(単位：千円)



	H16	H17	H18	H19	H20骨	H21	H22	H23	H24骨	H25	H26	H27	H28骨	H29	H30	R元	R2骨	R3	R4	R5	R6骨
普通交	9,700,000	11,000,000	11,000,000	10,800,000	10,900,000	11,400,000	11,900,000	12,400,000	12,950,000	12,850,000	13,000,000	13,100,000	12,600,000	12,500,000	12,400,000	12,300,000	12,350,000	12,800,000	13,000,000	13,300,000	13,200,000
市債	5,676,500	3,151,800	3,091,000	3,528,700	3,456,500	4,252,500	3,605,700	4,052,000	3,737,900	4,461,500	5,067,000	2,891,600	2,481,400	3,655,600	3,982,400	4,081,000	3,318,700	3,951,500	3,133,300	4,091,000	8,870,600
国庫	3,549,570	1,923,981	1,588,319	1,548,709	1,616,636	2,174,330	2,444,752	2,866,980	2,526,503	2,495,490	3,212,859	3,587,342	3,369,570	3,183,103	3,573,197	3,326,119	2,753,398	3,783,572	3,604,957	2,950,973	3,835,245
府	2,618,987	1,547,700	1,567,923	1,720,330	1,497,133	2,075,607	1,842,384	2,072,270	1,705,145	1,956,378	2,488,160	2,147,039	2,153,275	2,226,322	2,381,424	2,572,397	2,256,736	2,574,803	2,427,488	2,425,334	2,488,409

■主な自主財源の予算推移

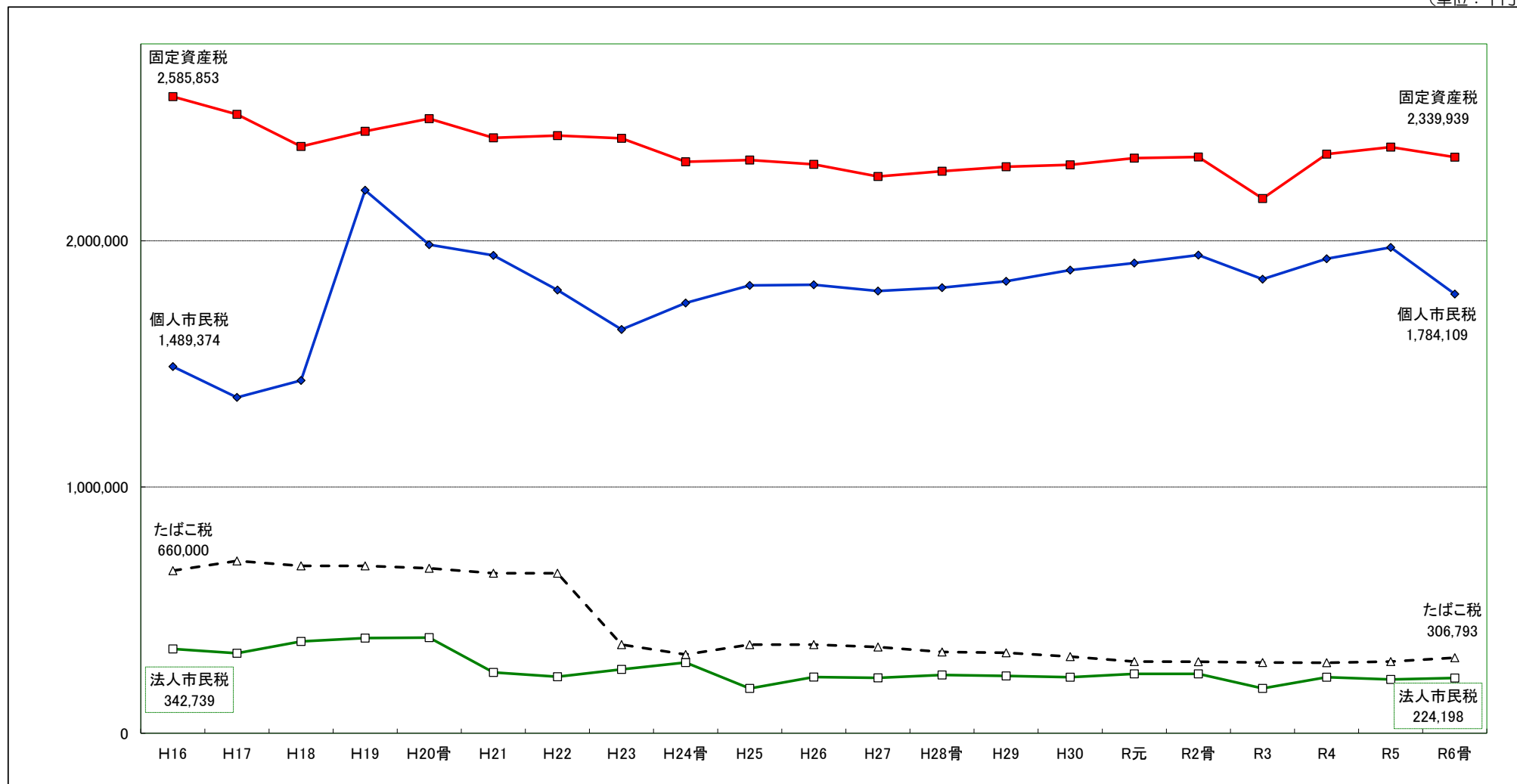
(単位：千円)



市税	5,282,917	5,102,876	5,088,717	5,919,139	5,740,136	5,461,676	5,308,935	4,873,752	4,870,739	4,885,743	4,924,131	4,843,185	4,888,366	4,933,093	4,982,094	5,039,230	5,080,971	4,743,752	5,066,876	5,139,569	4,929,284
繰入金	1,532,000	1,350,200	1,484,800	1,173,400	1,221,700	702,882	275,415	973,297	1,048,031	984,057	1,710,672	1,434,355	1,589,057	1,737,002	1,986,780	1,880,799	1,643,930	2,377,682	2,891,349	3,369,835	3,569,004
寄附金	13,870	4	1	1	1	1,000	1,000	1,000	1,000	1,000	1,000	5,000	300,000	300,000	300,000	270,000	300,000	600,000	1,000,000	1,400,000	1,700,000
使用手数料	800,713	760,861	734,522	598,761	587,778	587,999	587,985	570,260	571,075	582,008	582,988	558,273	572,067	570,616	588,343	629,248	610,309	569,700	601,239	592,565	576,110
分担負担金	659,071	619,018	649,709	667,746	583,523	541,414	539,855	517,181	500,871	481,841	467,042	284,124	282,506	273,907	287,972	310,665	188,062	211,045	174,376	149,083	188,519

■ 主な市税の当初予算推移

(単位：千円)

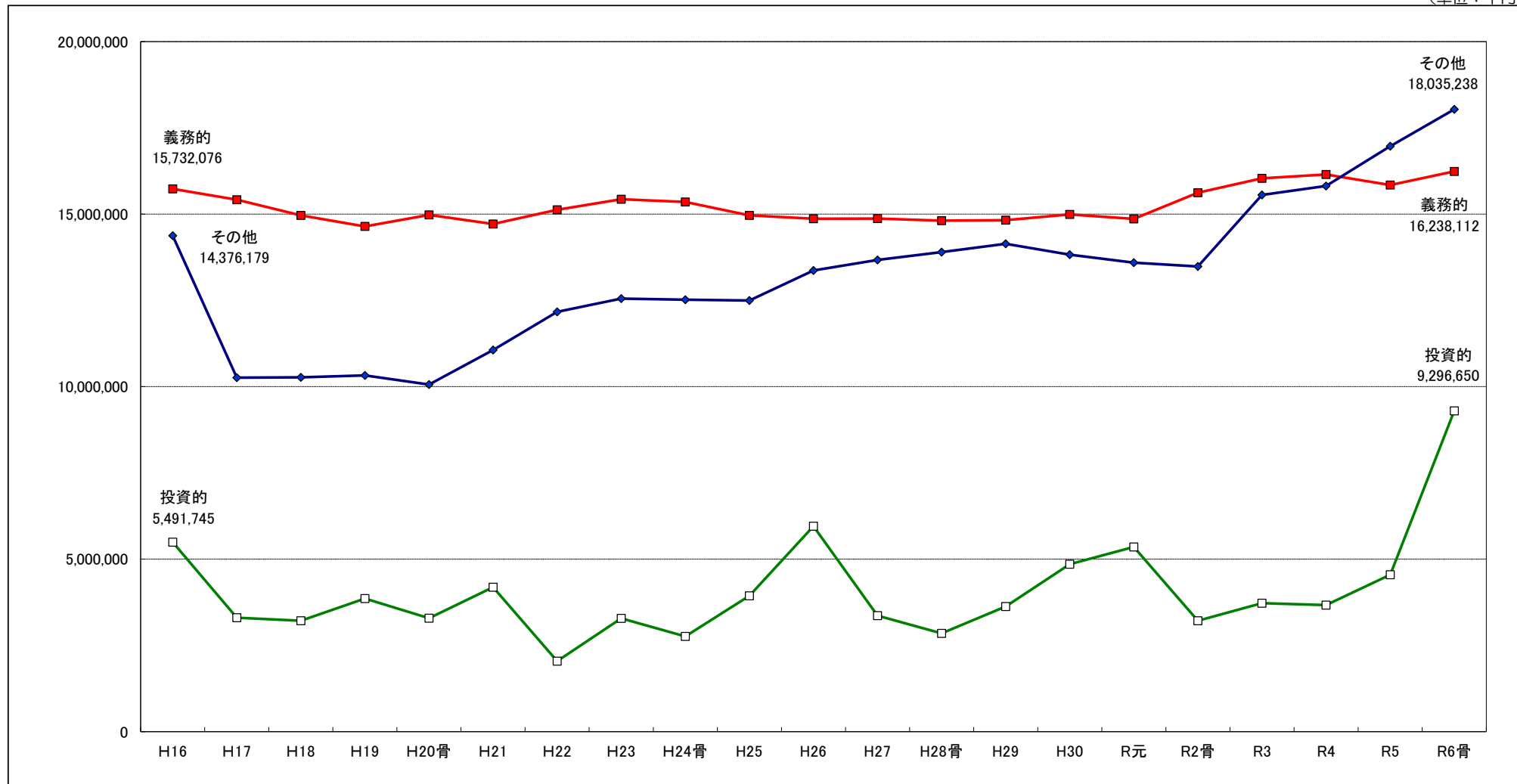


固定資産税	2,585,853	2,514,098	2,383,358	2,444,756	2,496,586	2,418,158	2,427,462	2,416,514	2,321,008	2,328,326	2,310,679	2,261,614	2,282,767	2,300,955	2,308,983	2,335,852	2,340,518	2,171,881	2,352,365	2,380,959	2,339,939
個人市民税	1,489,374	1,363,882	1,432,721	2,205,343	1,984,509	1,941,148	1,800,393	1,639,610	1,747,497	1,819,189	1,821,637	1,796,422	1,809,620	1,835,559	1,880,964	1,909,819	1,942,397	1,844,261	1,927,075	1,973,332	1,784,109
たばこ税	660,000	700,000	680,000	680,000	670,000	650,000	650,000	360,000	320,000	360,000	360,000	350,000	330,000	326,700	311,000	290,855	290,313	287,548	286,334	291,111	306,793
法人市民税	342,739	325,191	372,903	386,669	388,343	247,211	229,720	259,312	287,069	181,873	228,019	224,701	236,802	233,011	227,319	241,163	241,444	182,078	227,403	218,331	224,198

※H19の個人市民税の増加は、税源移譲によるもの

■ 性質別の当初予算推移

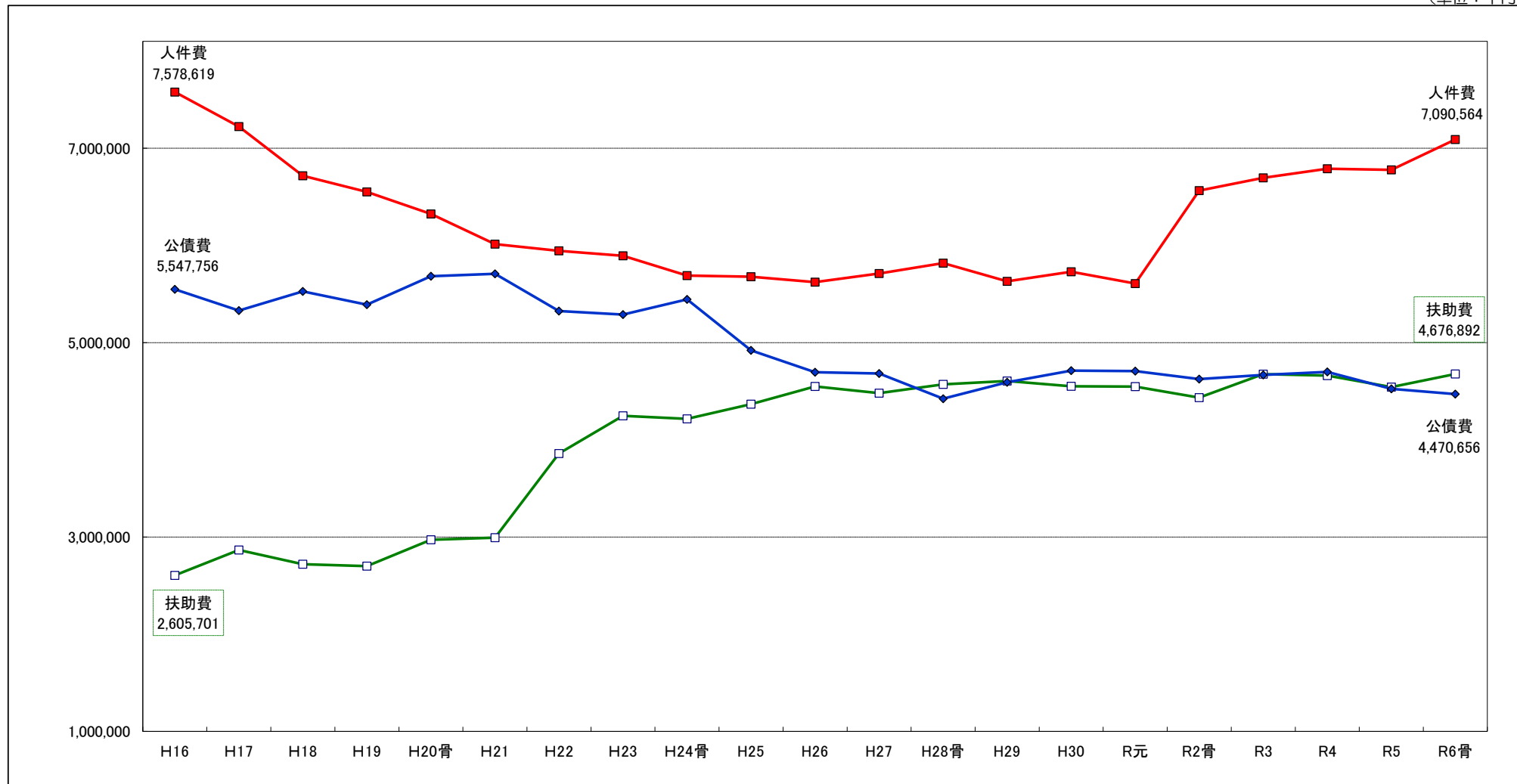
(単位：千円)



その他	14,376,179	10,260,034	10,269,624	10,326,415	10,060,788	11,060,790	12,169,447	12,550,186	12,518,372	12,495,958	13,368,320	13,672,845	13,898,489	14,138,050	13,822,780	13,594,773	13,482,877	15,556,305	15,813,557	16,967,616	18,035,238
義務的	15,732,076	15,418,905	14,964,399	14,642,802	14,978,386	14,714,057	15,125,949	15,429,181	15,350,869	14,965,902	14,866,551	14,871,798	14,810,782	14,826,095	14,991,744	14,862,643	15,622,123	16,038,177	16,148,184	15,844,165	16,238,112
投資的	5,491,745	3,301,061	3,215,977	3,860,783	3,290,826	4,185,153	2,044,604	3,285,633	2,760,759	3,938,140	5,955,129	3,365,357	2,850,729	3,625,855	4,855,476	5,352,584	3,214,000	3,725,518	3,668,259	4,548,219	9,296,650

■義務的経費の当初予算推移

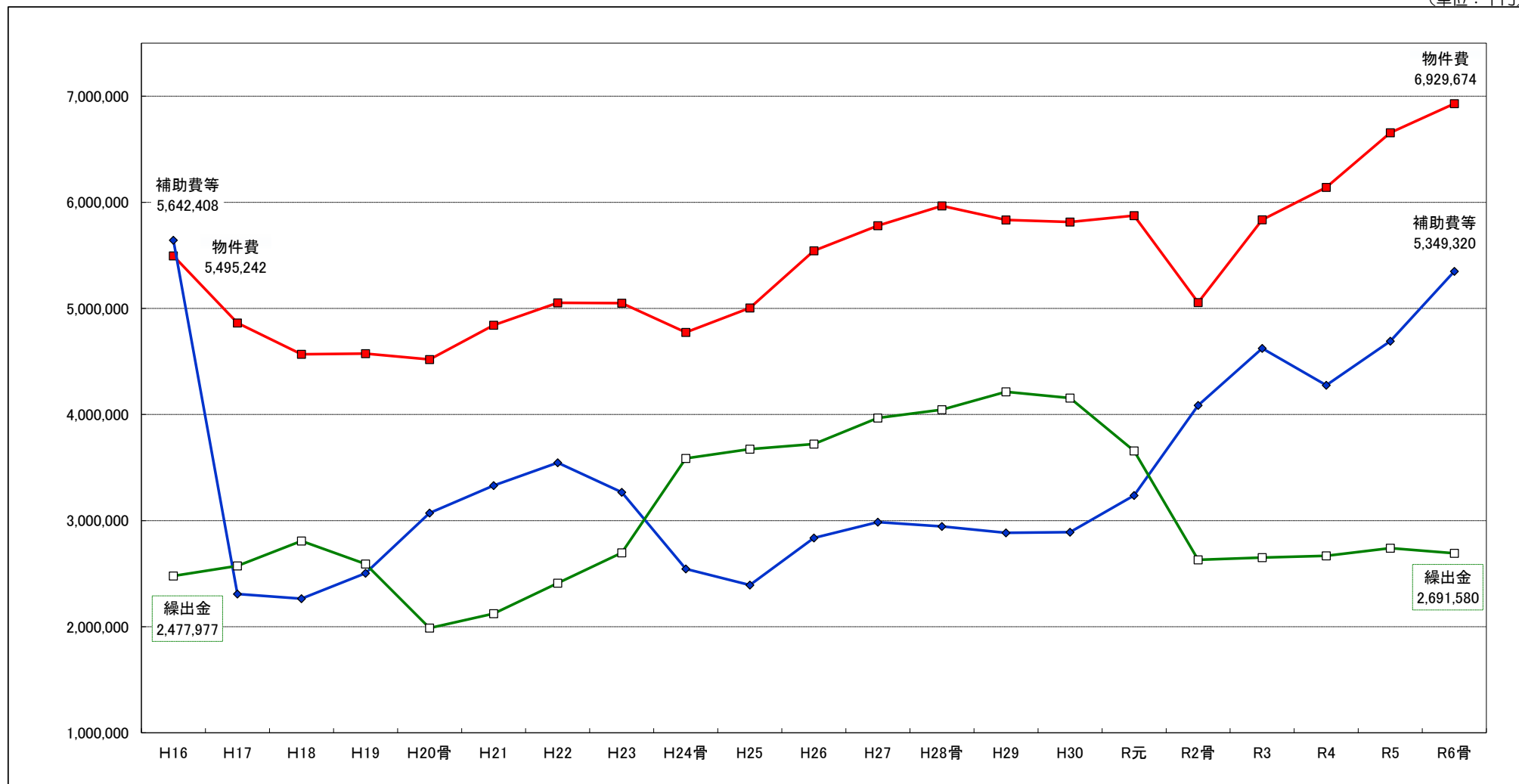
(単位：千円)



人件費	7,578,619	7,223,666	6,716,759	6,551,159	6,323,680	6,013,185	5,943,696	5,892,901	5,689,333	5,678,241	5,622,795	5,710,201	5,817,247	5,629,658	5,729,239	5,607,858	6,564,059	6,696,155	6,788,378	6,776,980	7,090,564
扶助費	2,605,701	2,865,969	2,720,764	2,701,081	2,970,837	2,992,880	3,858,185	4,247,581	4,215,953	4,367,069	4,548,364	4,479,536	4,570,404	4,605,268	4,551,317	4,547,367	4,433,452	4,674,874	4,661,157	4,543,294	4,676,892
公債費	5,547,756	5,329,270	5,526,876	5,390,562	5,683,869	5,707,992	5,324,068	5,288,699	5,445,583	4,920,592	4,695,392	4,682,061	4,423,131	4,591,169	4,711,188	4,707,418	4,624,612	4,667,148	4,698,649	4,523,891	4,470,656

■主なその他経費の当初予算推移

(単位：千円)

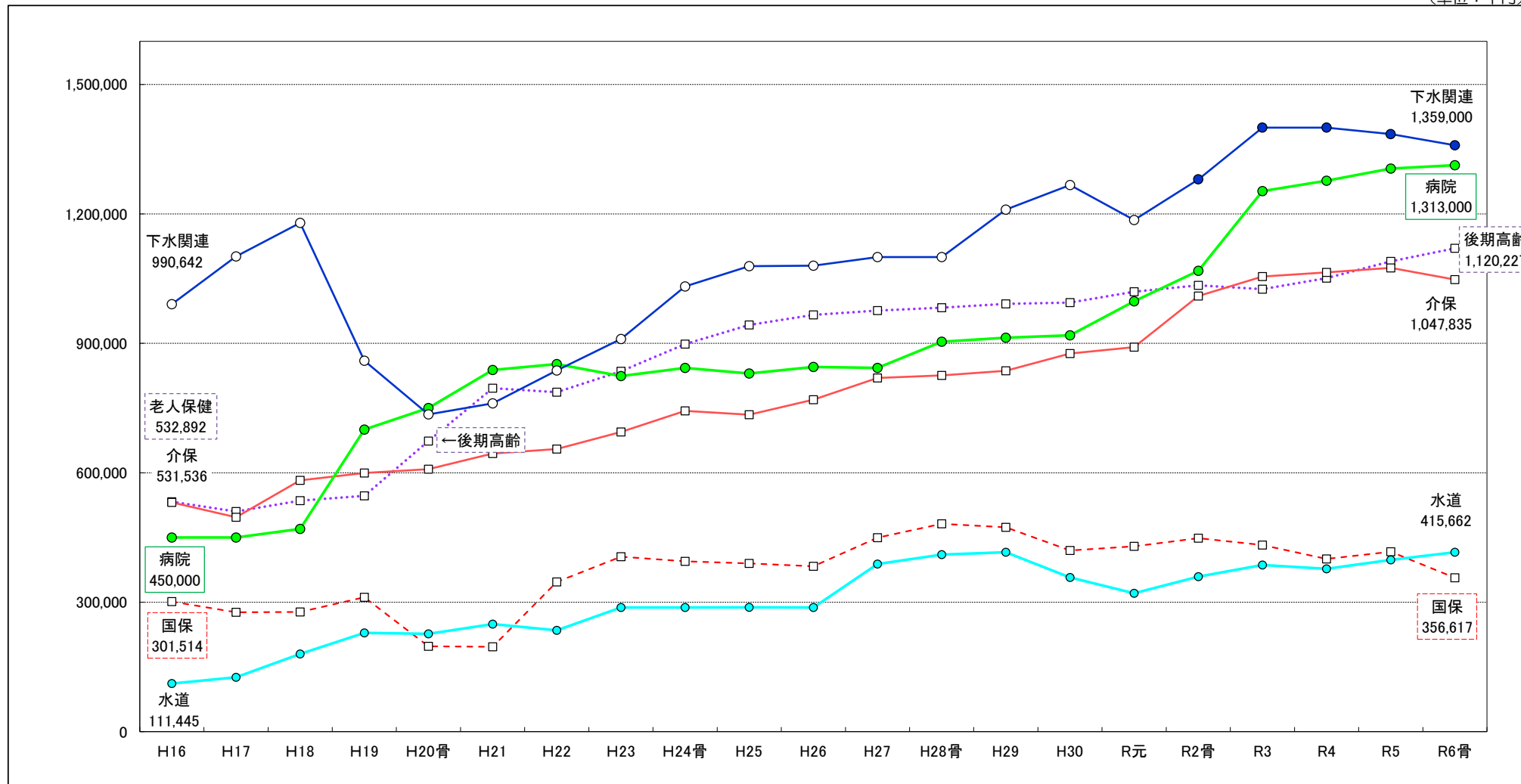


物件費	5,495,242	4,862,201	4,568,593	4,573,457	4,518,860	4,841,922	5,052,421	5,049,841	4,773,838	5,004,329	5,542,963	5,780,046	5,966,685	5,834,503	5,814,858	5,875,153	5,056,216	5,835,167	6,140,335	6,655,721	6,929,674
補助費等	5,642,408	2,308,990	2,264,191	2,504,154	3,070,917	3,330,715	3,545,375	3,266,834	2,545,110	2,392,979	2,835,931	2,985,370	2,944,796	2,885,478	2,891,275	3,236,703	4,086,133	4,623,386	4,275,882	4,691,546	5,349,320
繰出金	2,477,977	2,572,640	2,808,145	2,591,758	1,987,222	2,122,584	2,410,642	2,697,390	3,586,391	3,673,216	3,721,209	3,967,622	4,045,848	4,213,895	4,155,308	3,656,585	2,630,185	2,650,979	2,668,028	2,740,202	2,691,580

※H16の補助費等には、旧町一時借入金返済金(28.3億円)を含んでいる。
 ※後期高齢者医療広域連合負担金(医療分)については、H24から繰出金で整理(H23までは補助費等)

■主な繰出金等の当初予算推移

(単位：千円)



下水関連	990,642	1,101,616	1,179,172	859,552	735,254	761,000	837,000	910,000	1,032,000	1,079,000	1,080,000	1,100,000	1,100,000	1,210,000	1,267,000	1,186,000	1,280,000	1,400,000	1,400,000	1,385,000	1,359,000
病院	450,000	450,000	470,000	700,000	750,000	838,100	851,975	824,035	843,089	830,000	845,310	842,906	903,855	913,140	918,670	997,327	1,068,000	1,253,000	1,277,000	1,305,000	1,313,000
後期高齢	532,892	510,210	535,353	546,674	673,568	796,017	786,744	835,446	898,371	942,814	965,978	976,098	982,606	991,486	994,659	1,019,712	1,034,558	1,025,526	1,051,315	1,090,014	1,120,227
介保	531,536	496,915	582,294	599,490	608,351	644,517	654,949	694,682	743,614	734,718	769,446	819,738	825,530	836,299	876,212	891,208	1,009,800	1,054,737	1,064,459	1,074,962	1,047,835
水道	111,445	125,805	180,056	229,009	226,669	249,097	234,814	287,878	287,623	288,028	287,571	388,518	410,162	415,820	357,529	320,877	359,092	386,270	377,516	398,163	415,662
国保	301,514	276,480	277,570	311,626	197,633	196,644	347,159	405,358	394,604	390,009	383,381	449,545	481,716	473,692	419,895	429,653	448,566	432,604	400,375	416,825	356,617

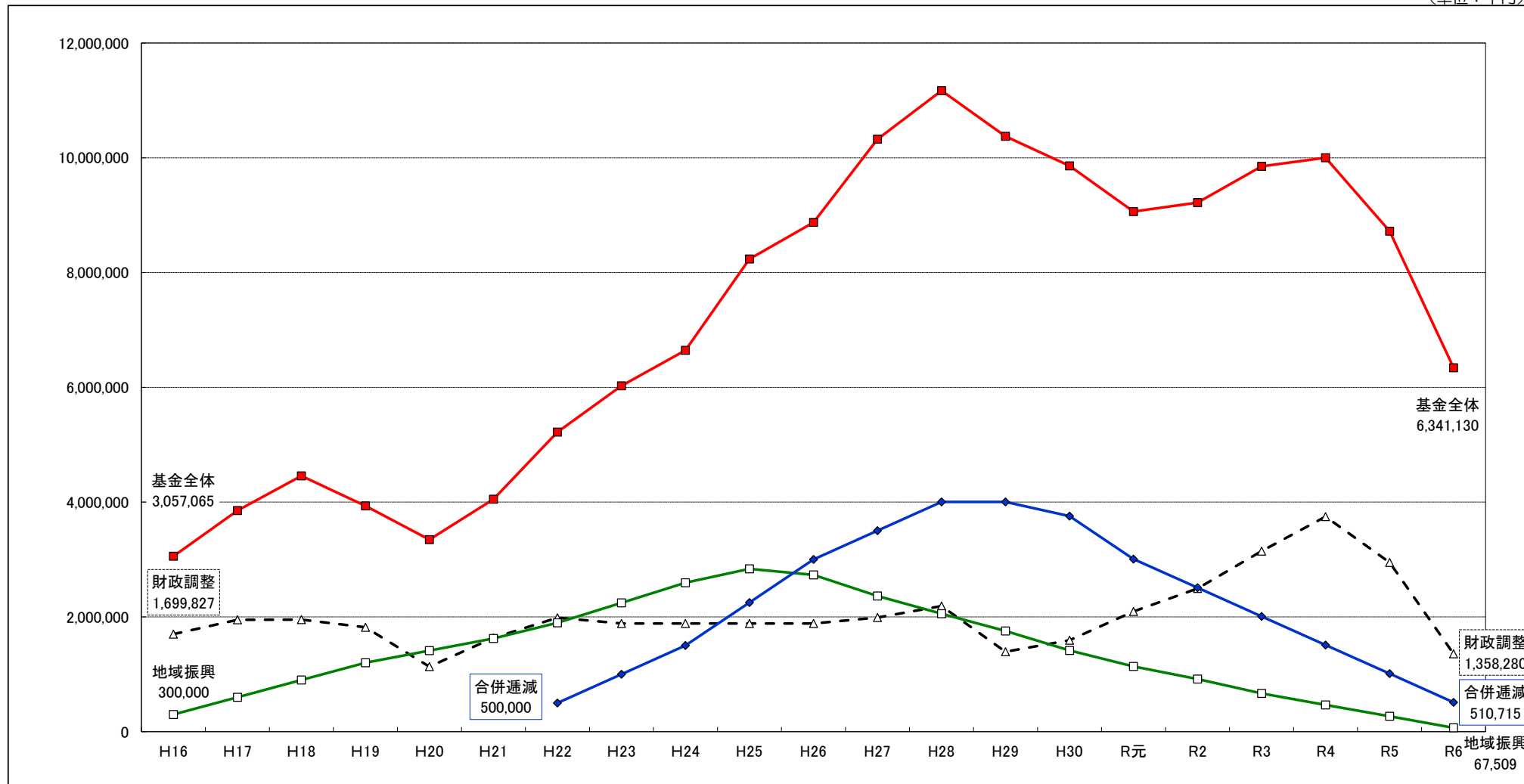
※下水関連は、集落排水事業、公共下水道事業、浄化槽整備事業の3会計の合計額。令和2年度からは統合し、下水道事業会計(企業会計)へ移行

※後期高齢には、後期高齢者医療広域連合負担金(医療分)を含む。また、H19以前は老人保健事業への繰出金

※水道には、旧簡易水道分を含む。(上水道統合事業への出資金は除く)

■一般会計年度別 基金現在高（見込み）の推移

(単位：千円)

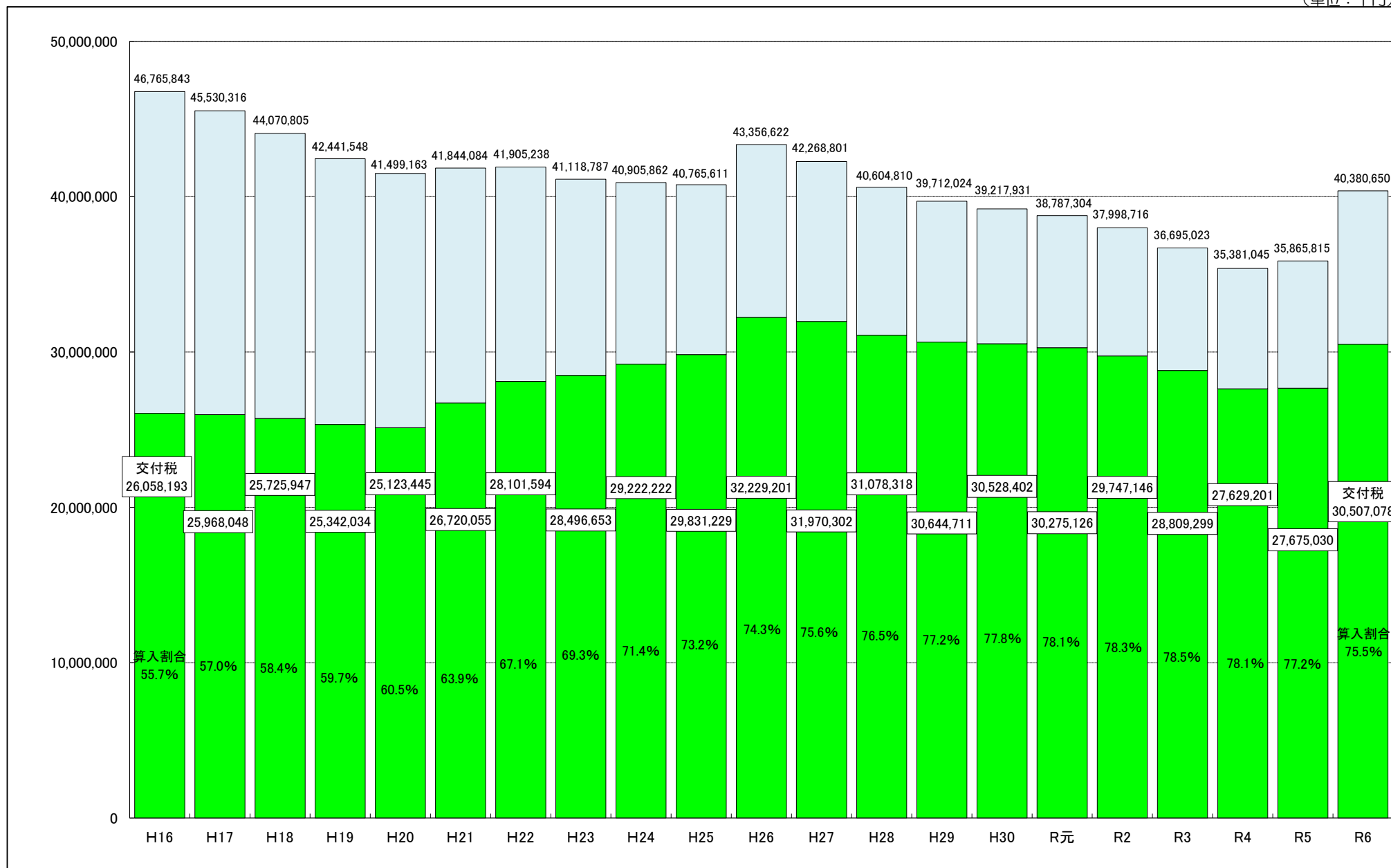


財政調整	1,699,827	1,950,275	1,953,157	1,819,249	1,133,032	1,634,027	1,984,741	1,885,257	1,885,687	1,886,212	1,886,919	1,987,708	2,188,117	1,393,631	1,594,017	2,094,637	2,495,403	3,146,178	3,747,030	2,948,229	1,358,280
合併通減							500,000	1,000,129	1,500,340	2,250,754	3,001,562	3,502,723	4,003,420	4,004,153	3,755,121	3,007,041	2,508,431	2,009,384	1,510,083	1,010,694	510,715
地域振興	300,000	600,079	900,583	1,202,009	1,413,626	1,624,885	1,895,575	2,246,065	2,596,555	2,837,272	2,733,019	2,364,188	2,054,675	1,755,063	1,415,498	1,136,198	916,726	667,077	467,312	267,503	67,509
基金全体	3,057,065	3,853,754	4,458,563	3,934,475	3,346,335	4,050,801	5,220,287	6,026,031	6,644,620	8,237,337	8,874,710	10,323,355	11,170,151	10,373,127	9,858,771	9,064,420	9,218,887	9,851,732	10,002,512	8,720,904	6,341,130

※R4までは決算額、R5以降は年度末見込み額

■一般会計年度別 市債現在高（見込み）の推移

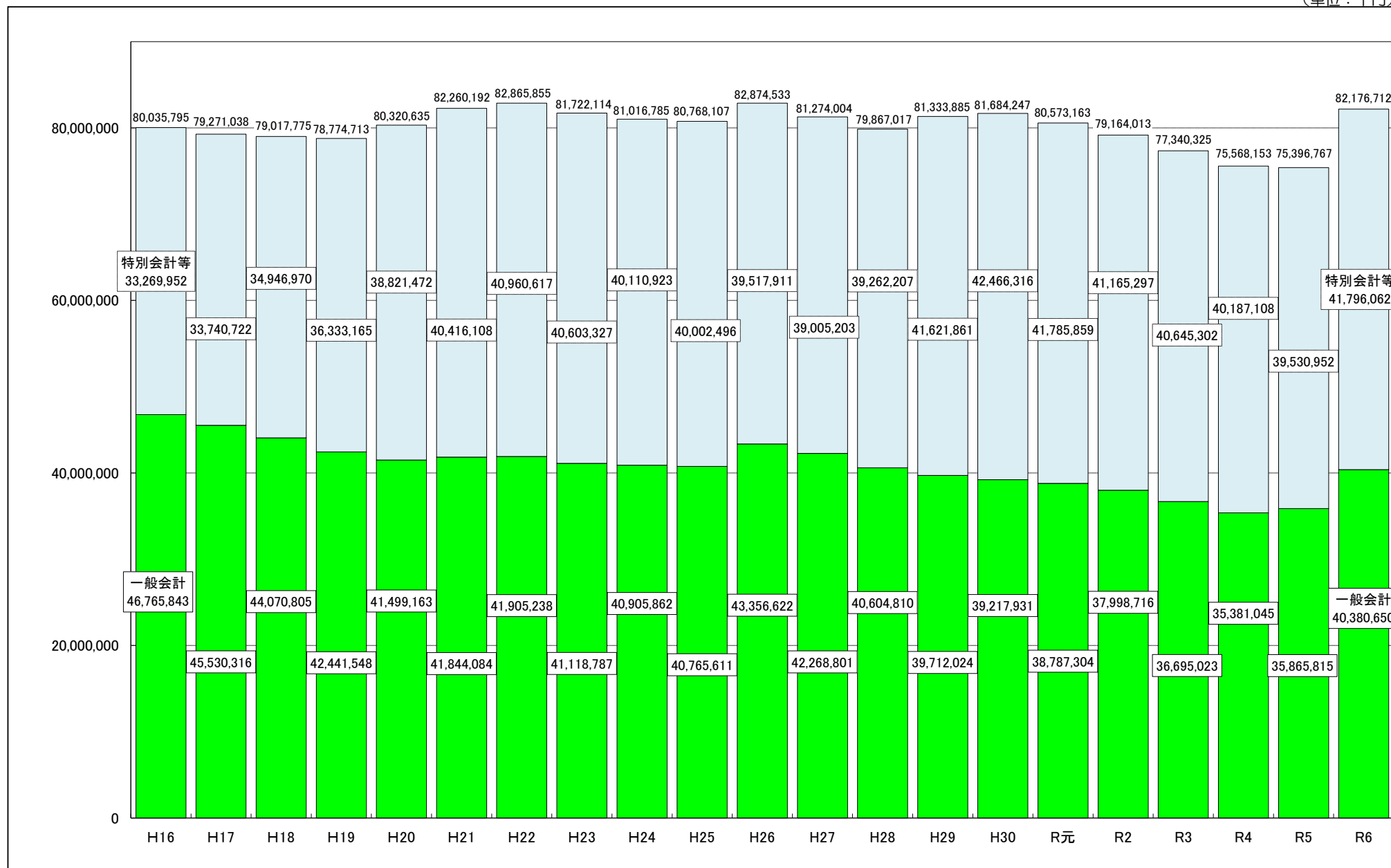
（単位：千円）



※R4までは決算額、R5以降は年度末見込み額
 ※うち交付税は、各区分の地方債残高に対する地方交付税算入率を乗じて理論的に算出したもの

■全会計年度別 市債現在高（見込み）の推移

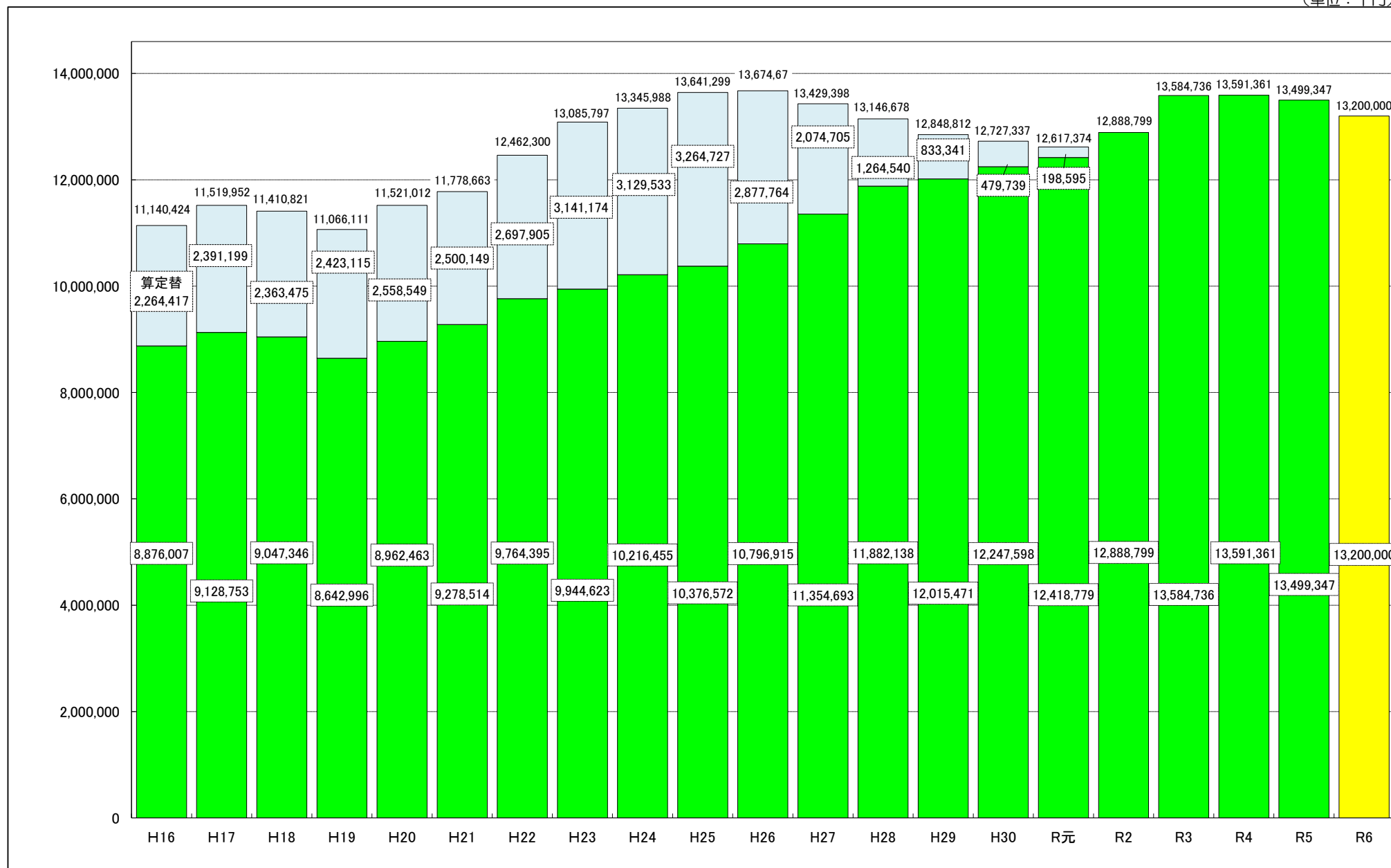
（単位：千円）



※R4までは決算額、R5以降は年度末見込み額

年度別 普通交付税の推移

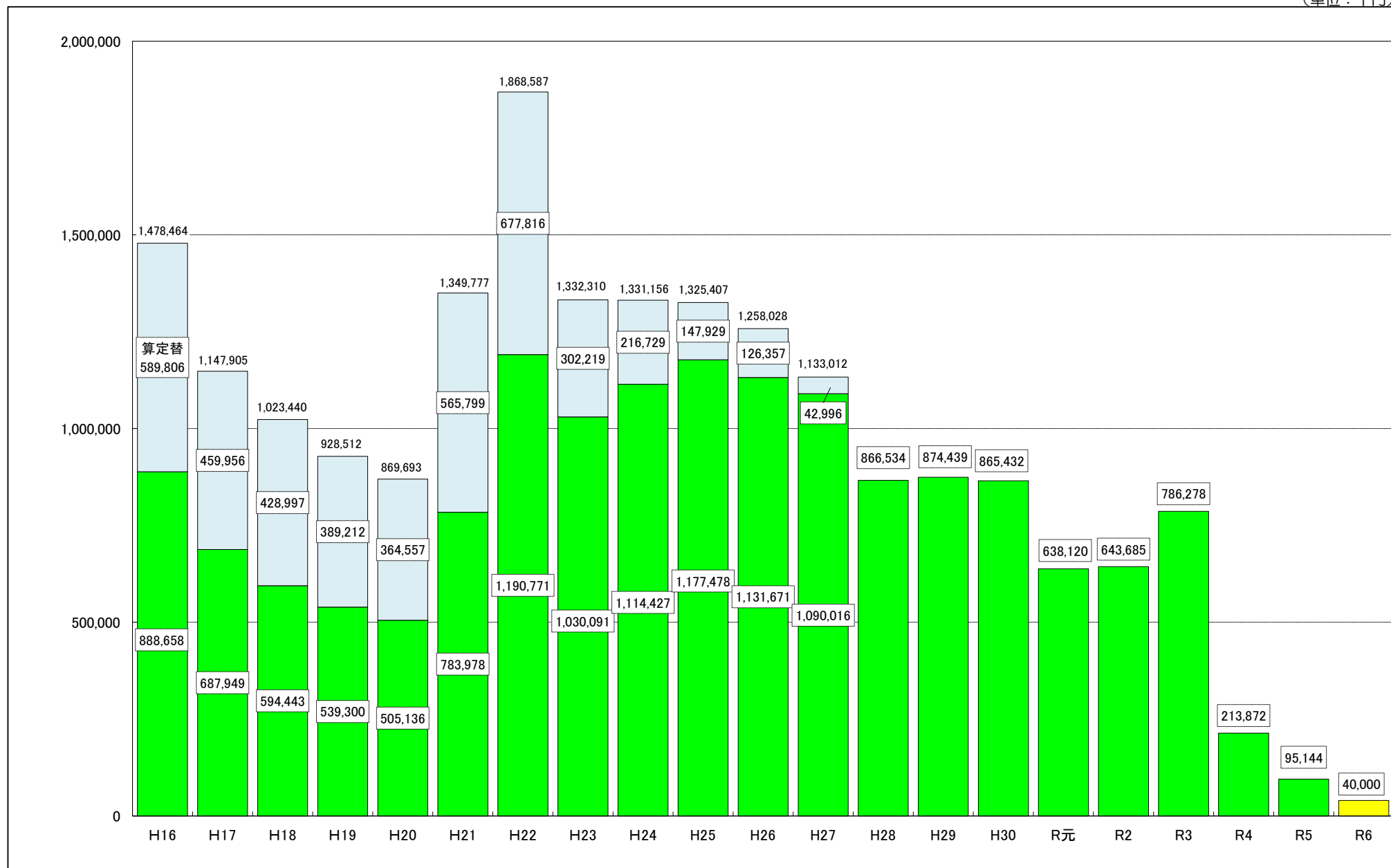
(単位：千円)



※R5までは実績、R6は当初予算計上額
 ※R2からは、一本算定のみ

年度別 臨時財政対策債発行可能額の推移

(単位：千円)



※R5までは実績、R6は当初予算計上額

■第2次京丹後市総合計画・基本計画に基づく歳出予算分類

目標

1	歴史・文化、地場産業等の地域資源を活かしたまち	1,919,181	4.4
2	美しいふるさとの自然環境を守り次代に継承するまち	1,913,582	4.4
3	健やかで生きがいのある暮らしを実現するまち	3,511,342	8.0
4	安全で安心してらせるまち	5,783,200	13.3
5	お互いに支え合い、助け合うまち	5,407,231	12.4
6	次代を担う子どもたちが「学び」を通じて夢をいただき、いきいきと成長するまち	7,216,823	16.6
7	誰もが幸福をますます実感できる市民総幸福のまち	17,818,641	40.9
		43,570,000	100.0

基本方針

1	産業基盤の維持・発展を図るとともに京丹後型「新グリーン経済」を構築します	1,411,348	3.2
2	京丹後ならではの観光・交流で極上のふるさとをつくります	507,833	1.2
3	次世代エネルギーを活かし、環境未来都市をつくります	1,913,582	4.4
4	生涯現役で活躍する健康長寿社会を形成します	3,511,342	8.0
5	災害に強く、安心して暮らせるまちをつくります	802,147	1.9
6	地域生活に活力を生む社会基盤を普及に整備します	4,981,053	11.4
7	支え合い、助け合う福祉のまちづくりを推進します	5,038,012	11.6
8	参加と協働でいきいきと活躍できる環境を築きます	369,219	0.8
9	夢と希望を持って、未来に飛躍する人づくりを進めます	7,216,823	16.6
10	「幸福」を中心軸に据え総合計画の実現に向けた行財政運営	17,818,641	40.9
		43,570,000	100.0

計画項目

(単位：千円、%)

1	地域経済を担う商工業の振興	327,843	0.7
2	6次産業化・ブランド化で農林業を振興	1,041,806	2.4
3	つくり育てる漁業と海業の推進	41,699	0.1
4	滞在型観光・スポーツ観光の促進	507,833	1.2
5	次世代への美しい自然環境の継承	44,415	0.1
6	脱炭素型社会の構築と気候変動への適応	66,531	0.2
7	ごみの削減と再資源化の推進	1,802,636	4.1
8	生涯にわたる体とこころの健康づくり	289,627	0.6
9	地域包括医療・ケア体制の充実	3,221,715	7.4
10	地域ぐるみによる消防・救急・防災体制の充実	782,349	1.8
11	防犯・交通安全対策の推進	19,798	0.1
12	快適な都市空間の形成	201,046	0.4
13	高速道路網と安全な生活道路網の整備促進	1,207,371	2.8
14	安全でうるおいのある住環境の形成	117,897	0.3
15	ひとが行き交う公共交通の充実	490,542	1.1
16	きれいな水を循環させる上下水道の整備	2,436,147	5.6
17	未来都市の実現に向けた情報基盤の整備	528,050	1.2
18	支え合い、助け合う地域福祉の推進	1,499,671	3.4
19	地域で共に生きる障害者福祉の推進	2,157,226	5.0
20	暮らしに生きがいのある健康長寿のまちづくり	1,381,115	3.2
21	市民参画・協働によるまちづくり	346,052	0.8
22	人権を尊重するまちづくり	2,413	0.0
23	男女共同参画社会の構築	555	0.0
24	国際交流・多文化共生と広域連携の促進	20,199	0.0
25	子育て支援の総合的な推進	3,399,589	7.8
26	未来を拓く学校教育の充実	3,302,182	7.6
27	多様な学びを支援する社会教育の充実	305,441	0.7
28	芸術・文化を活かしたまちづくりの推進	209,611	0.5
29	幸福度指標を活用した施策点検	1,135	0.0
30	効率的・効果的な行財政運営	17,817,506	40.9
		43,570,000	100.0