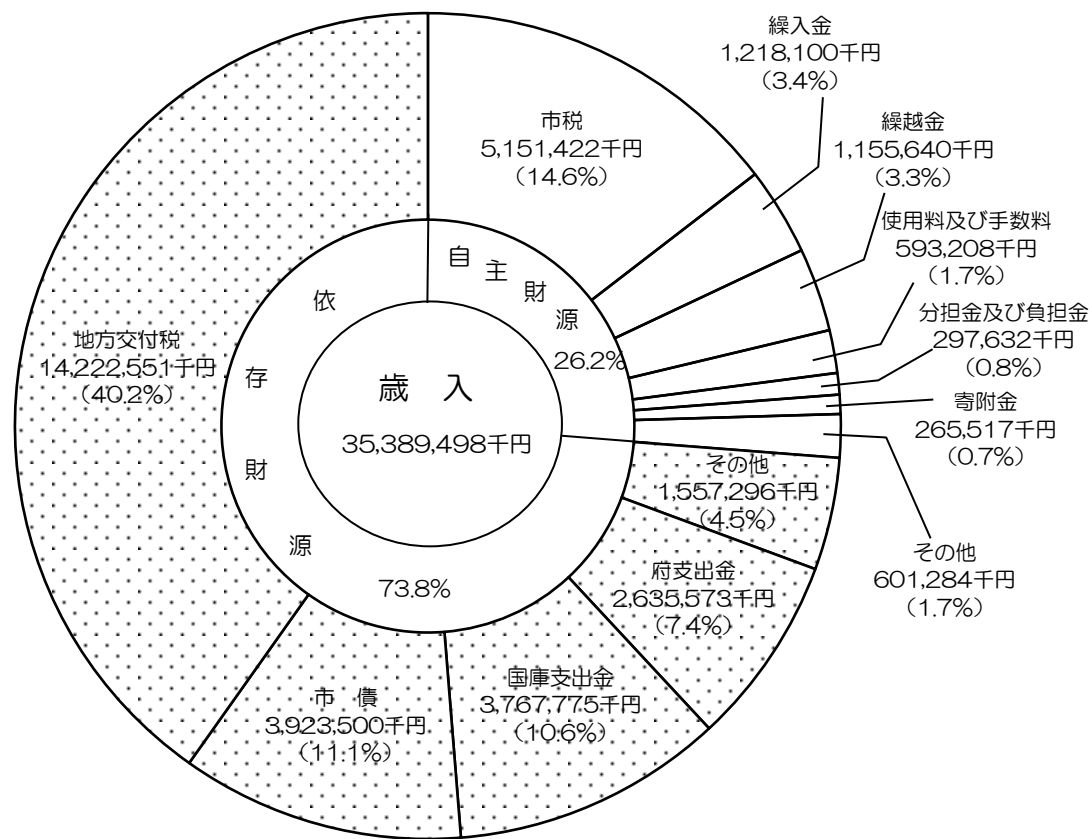
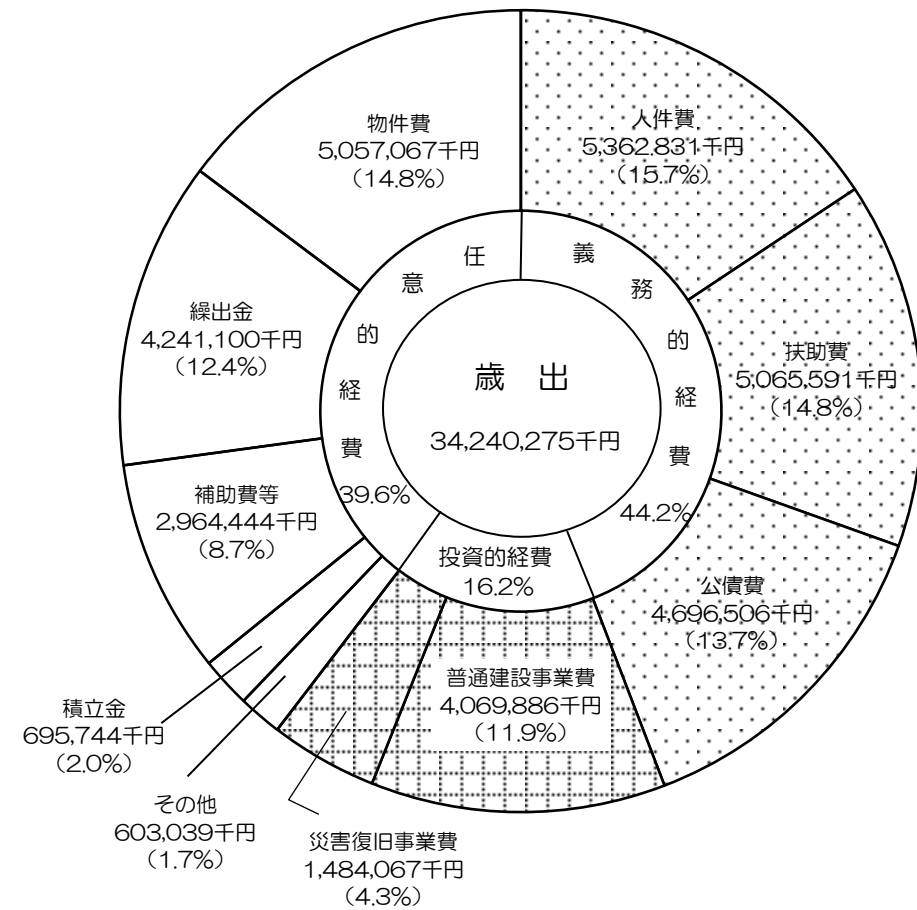


■グラフで見る一般会計決算

<歳入>

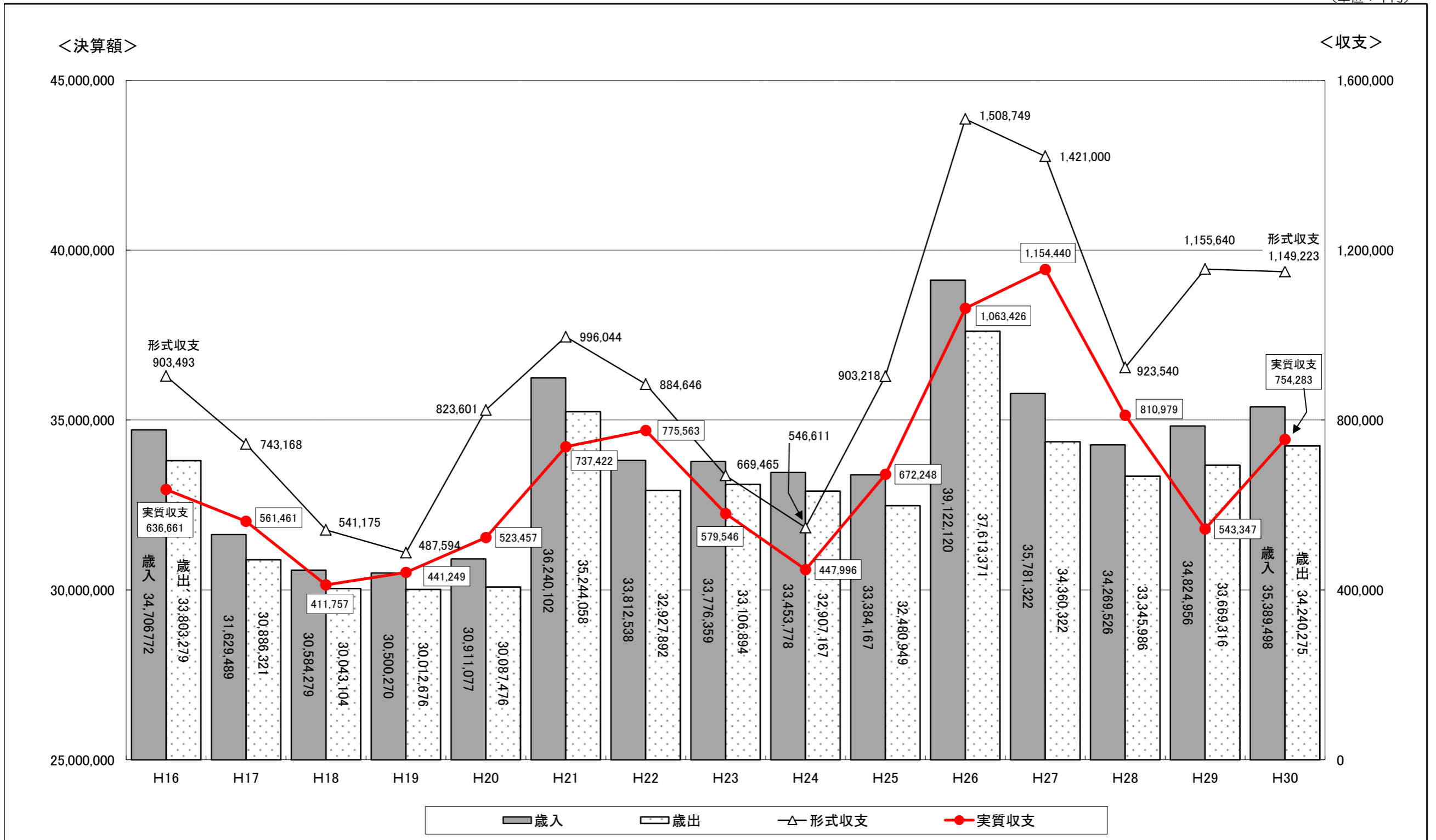


<歳出—性質別>



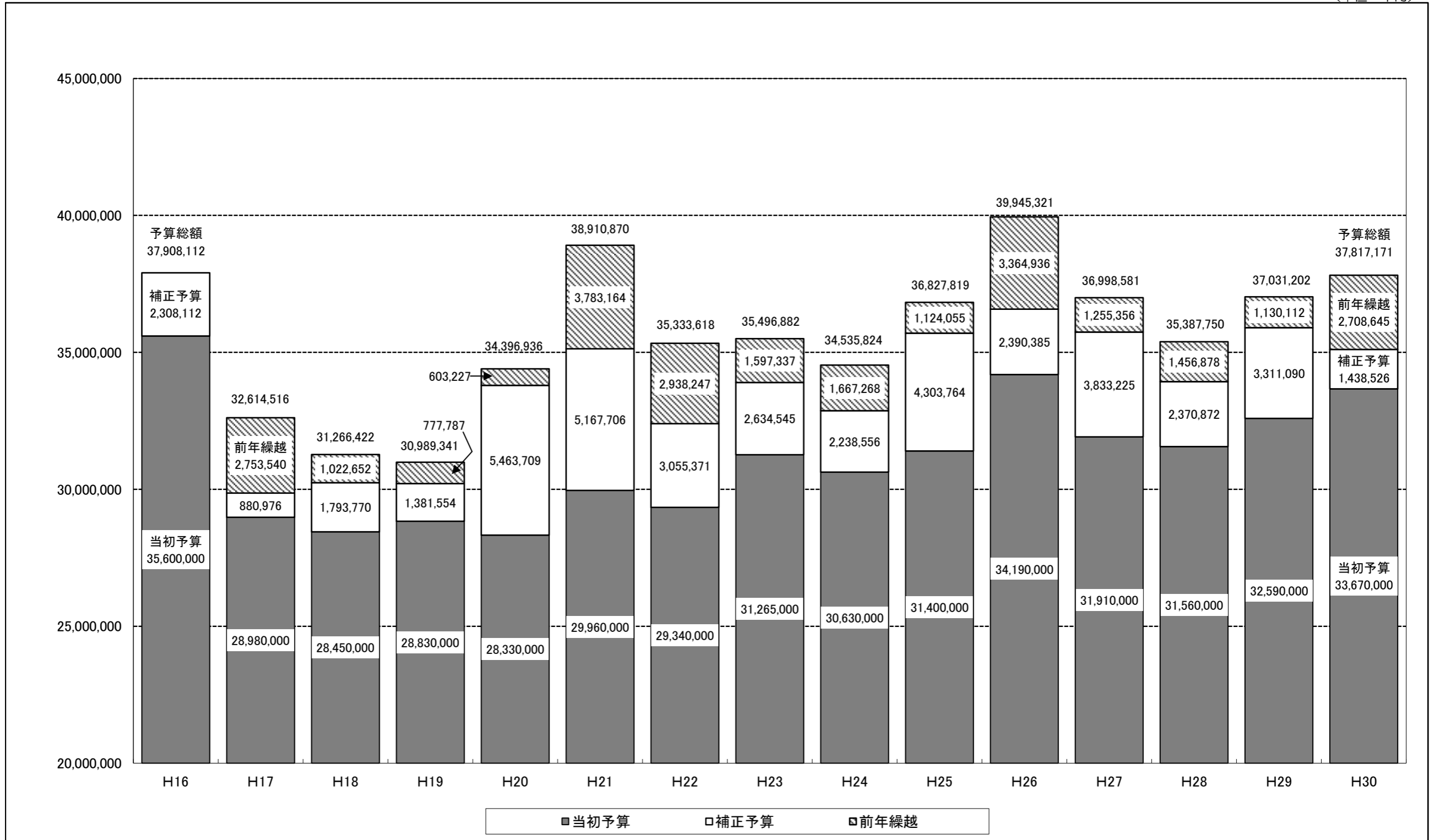
■年度別 歳入歳出決算額等の推移

(単位：千円)



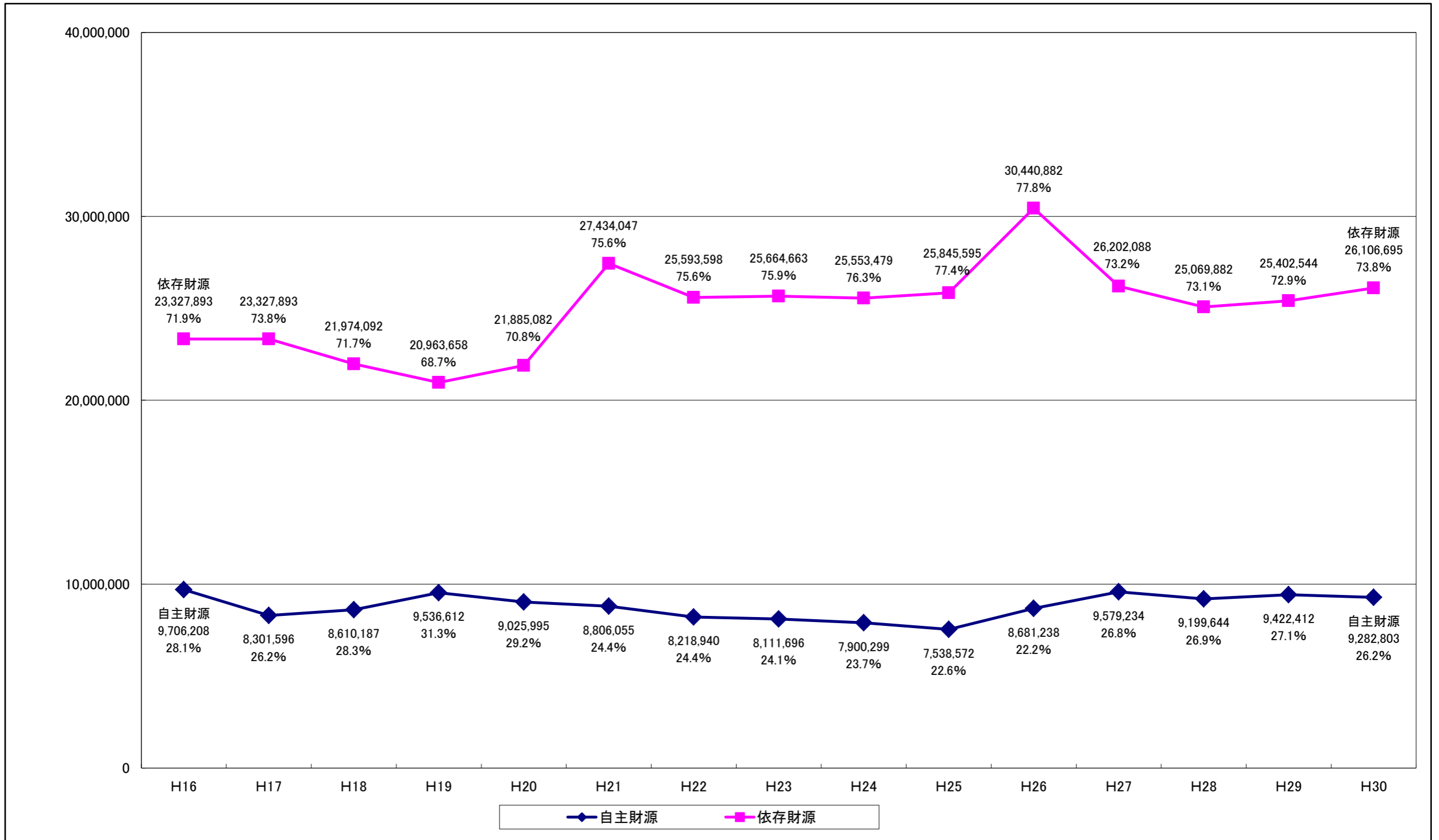
年度別 予算額の推移

(単位：千円)



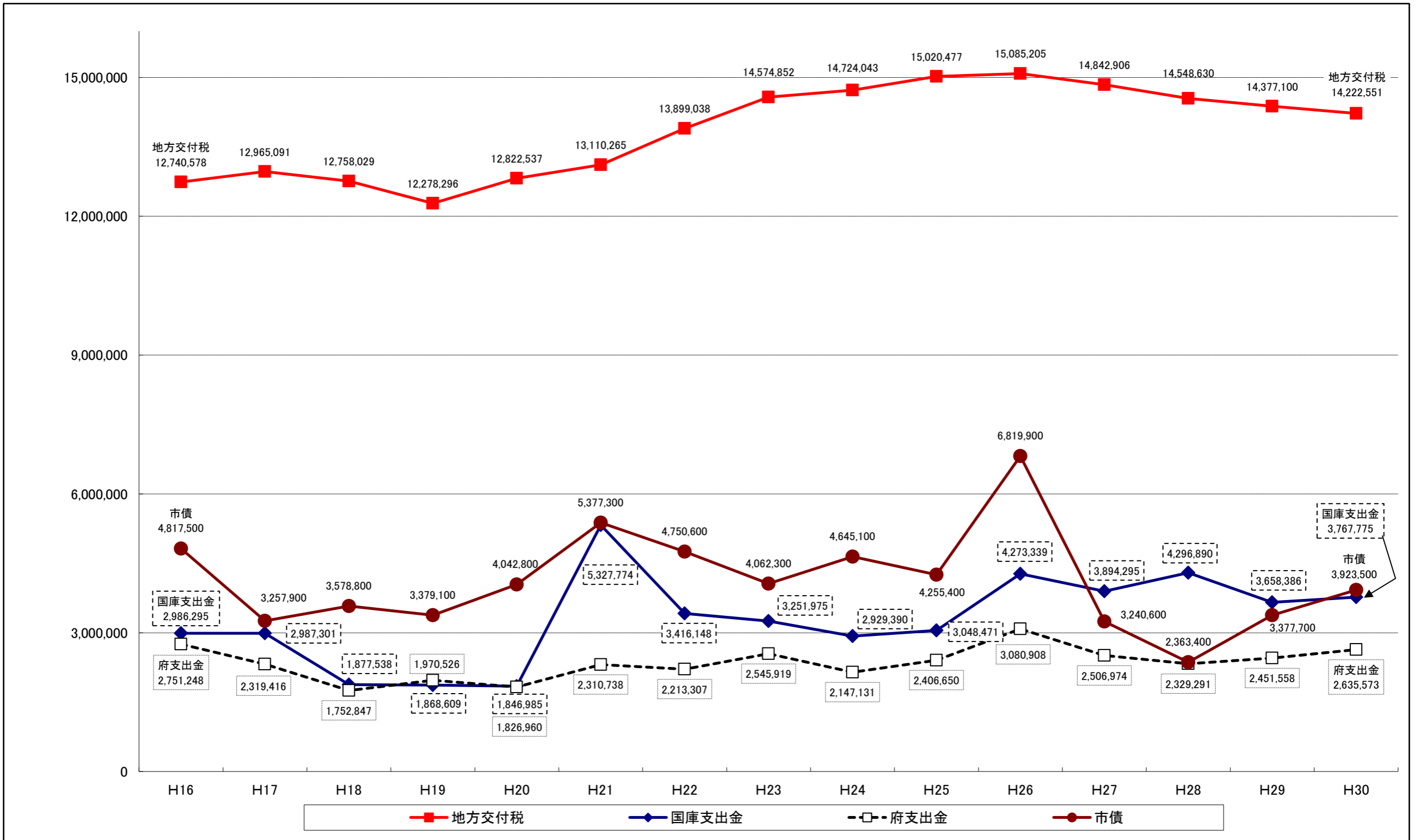
■年度別 歳入の財源区分の推移

(単位：千円)



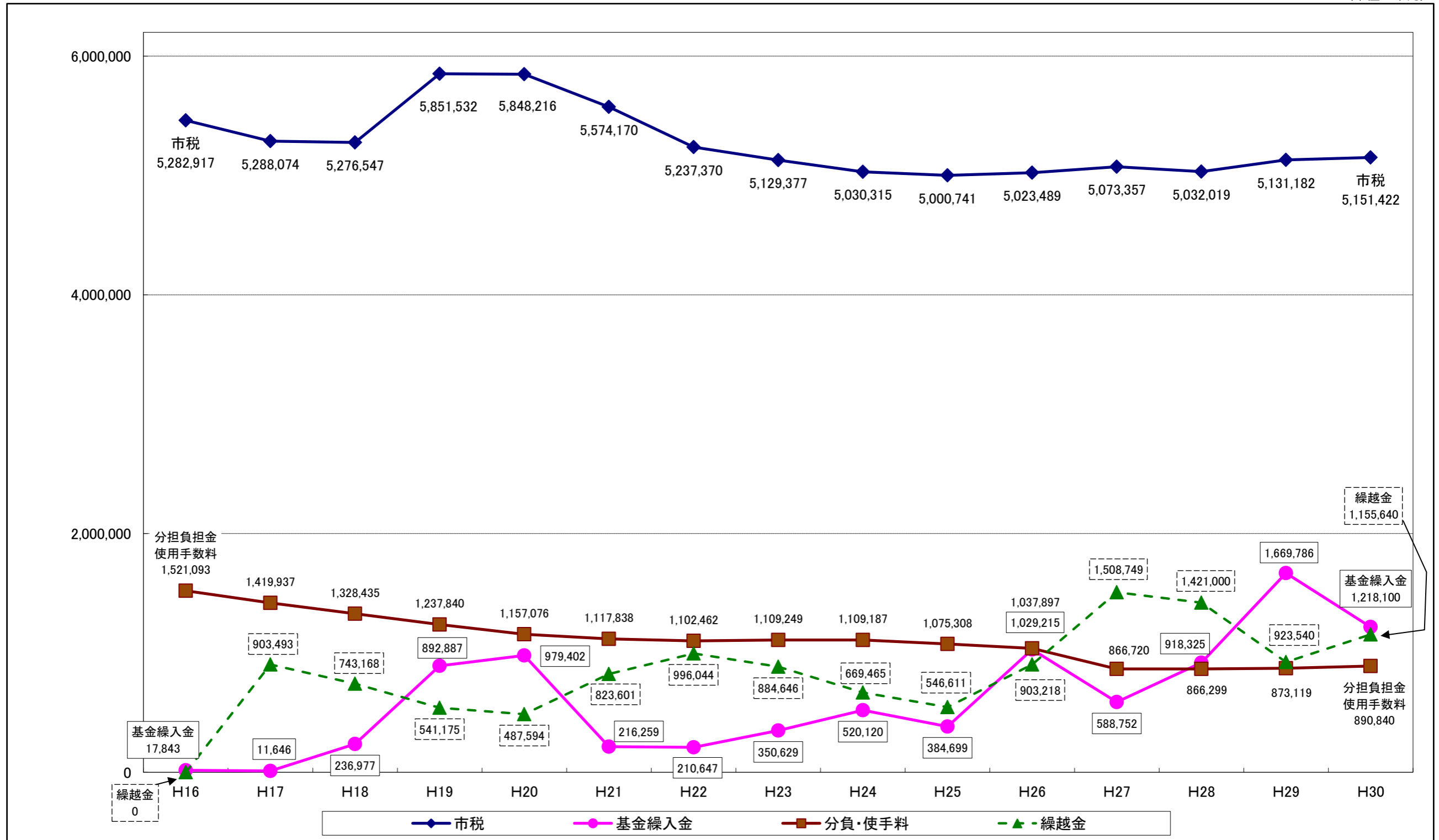
■年度別 主な依存財源の推移

(単位：千円)



■年度別 主な自主財源の推移

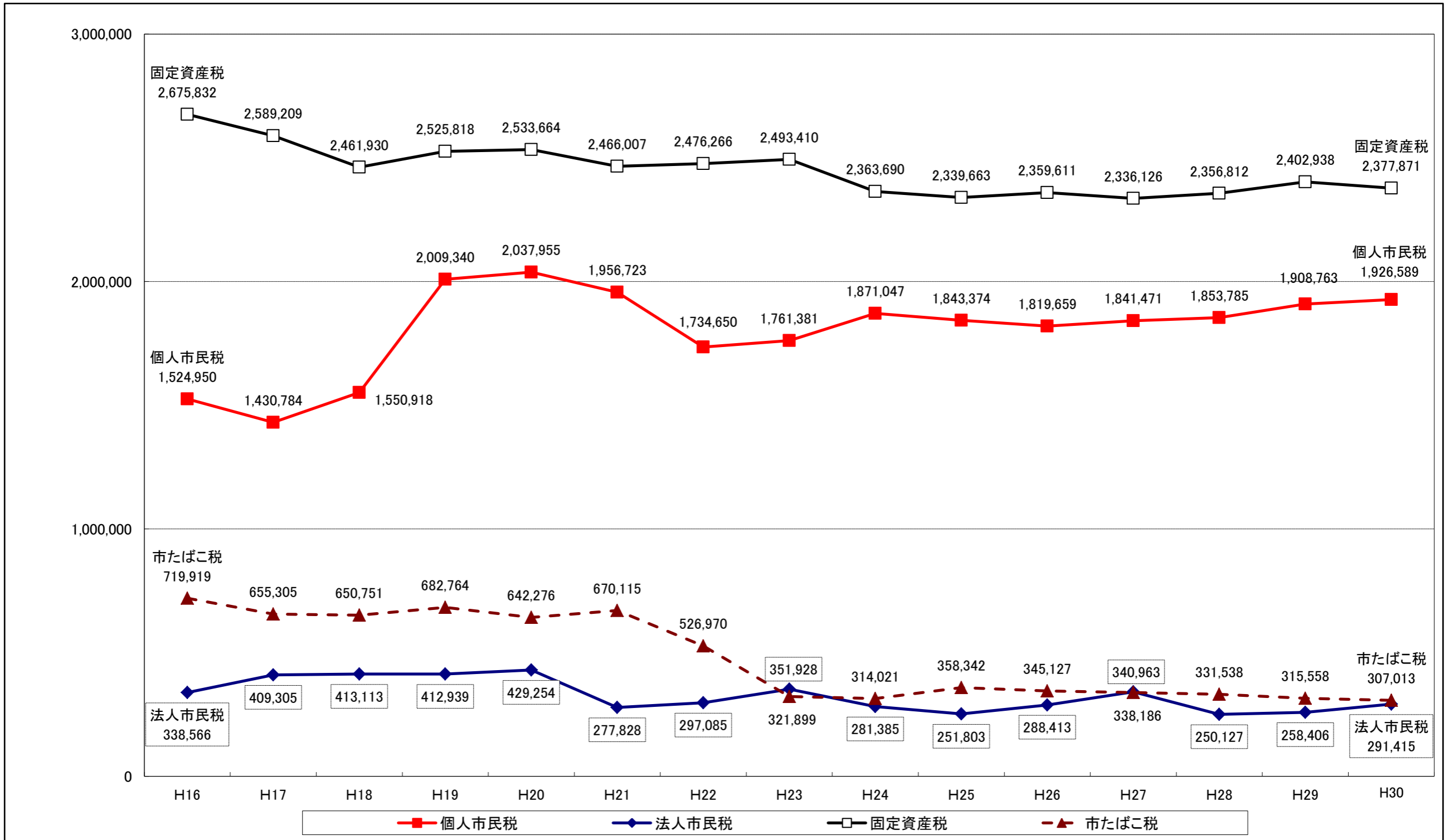
(単位：千円)



※ H19の市税の増加は、個人市民税の税源移譲によるもの

■年度別 主な市税の推移

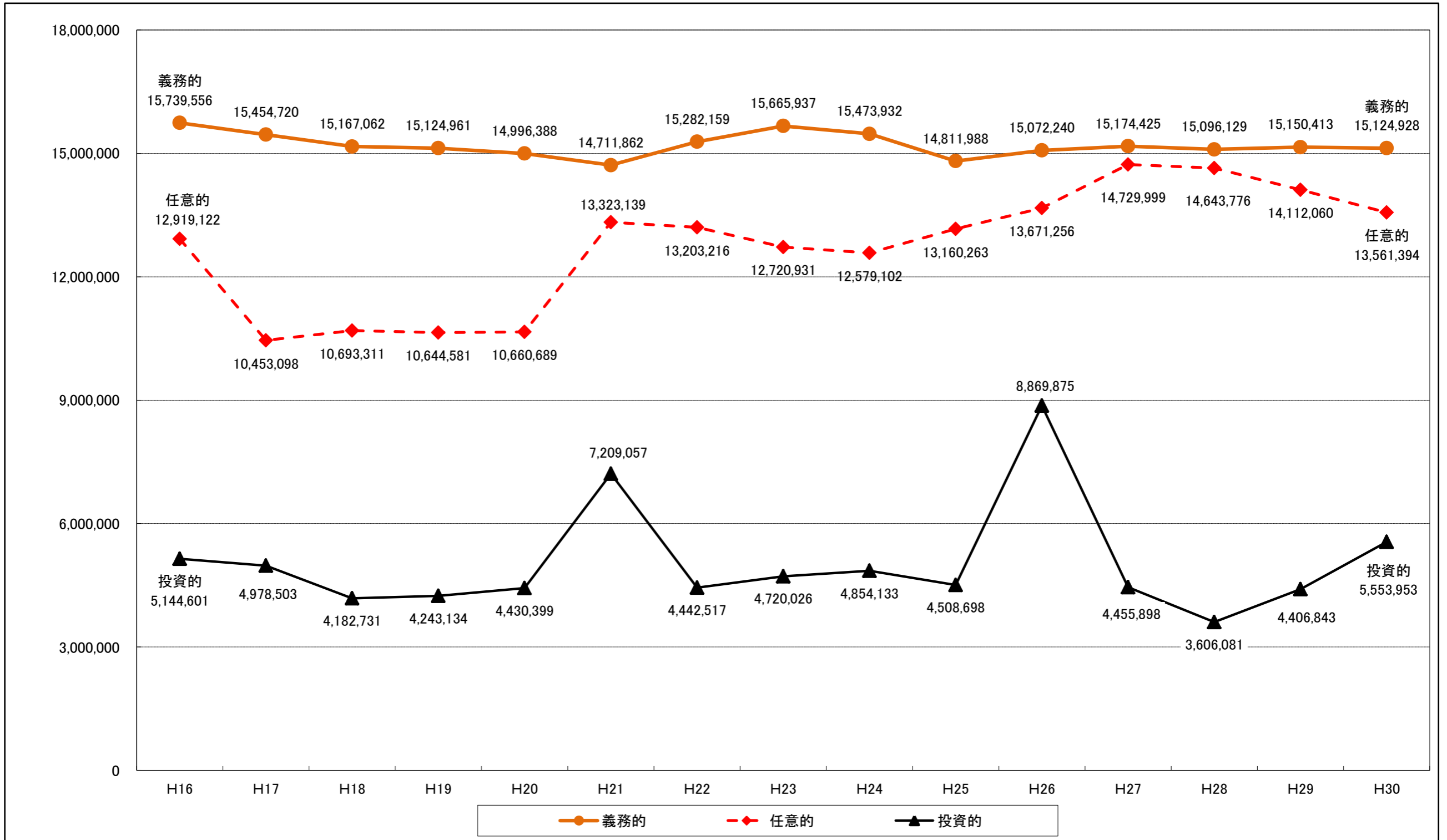
(単位：千円)



※ H19の個人市民税の増加は、税源移譲によるもの

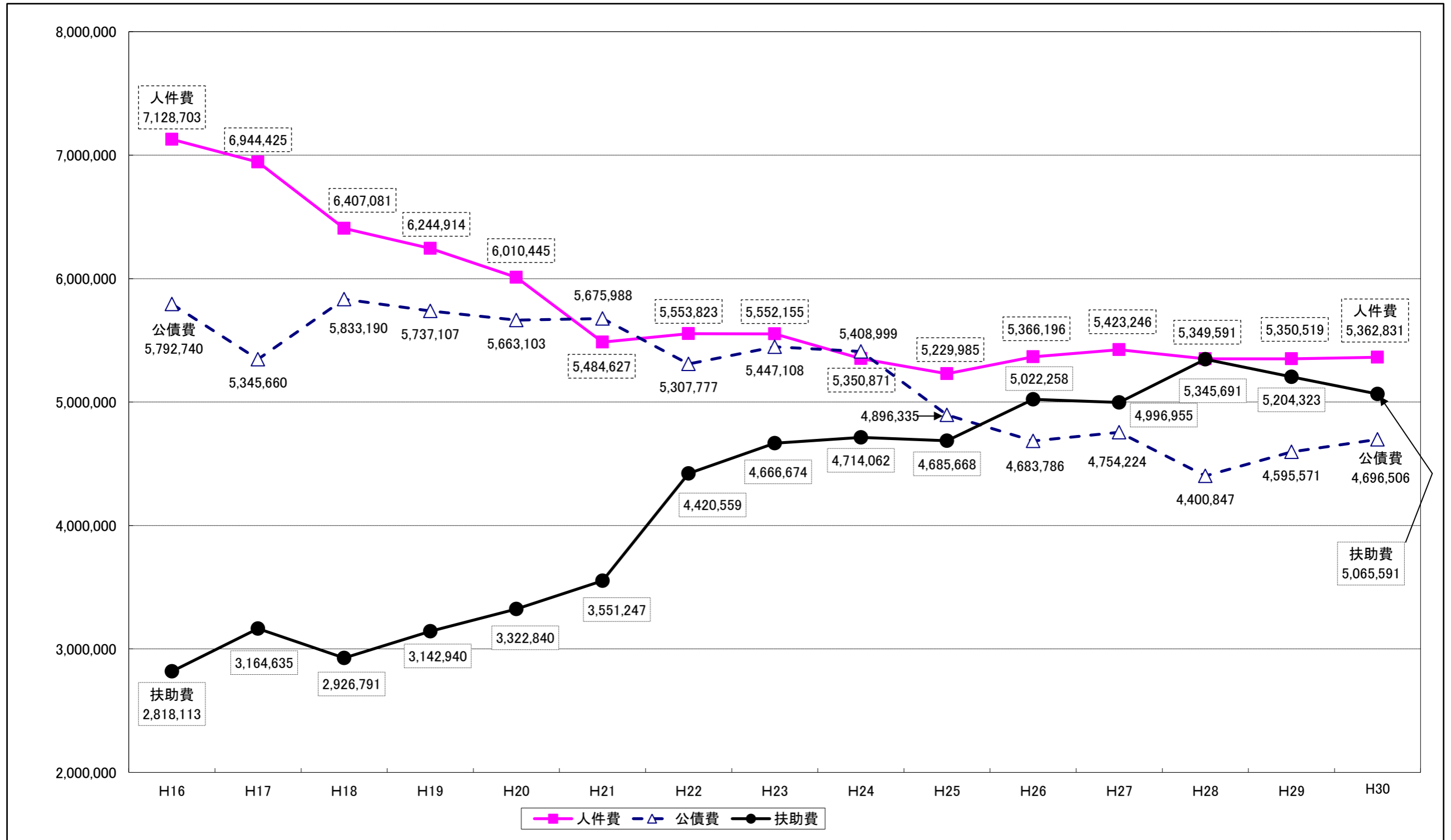
年度別 性質別歳出の推移

(単位：千円)



■年度別 義務的経費の推移

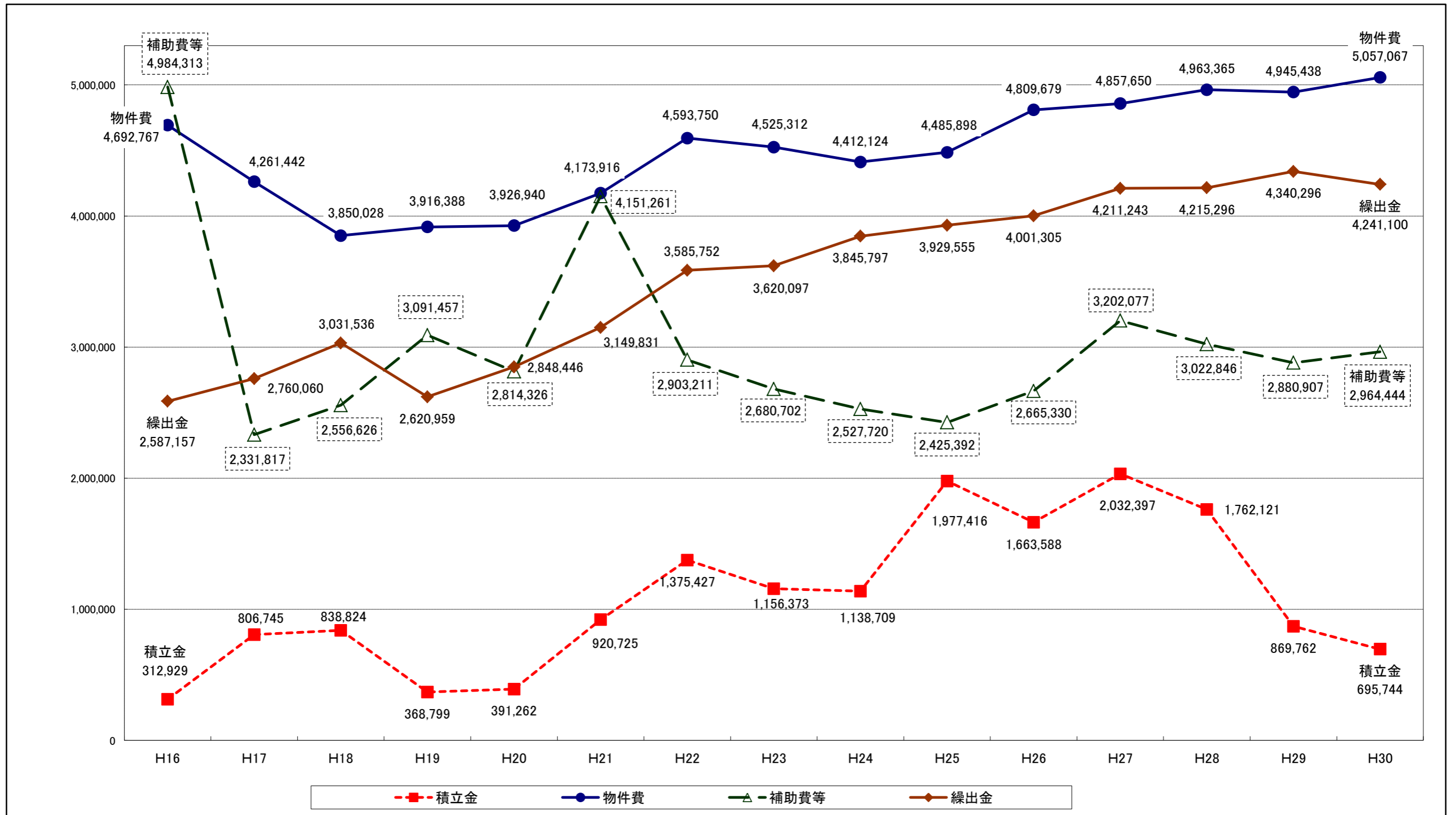
(単位：千円)



※ 人件費のうち、職員等への児童手当はH24より扶助費として整理

年度別 主な任意的経費の推移

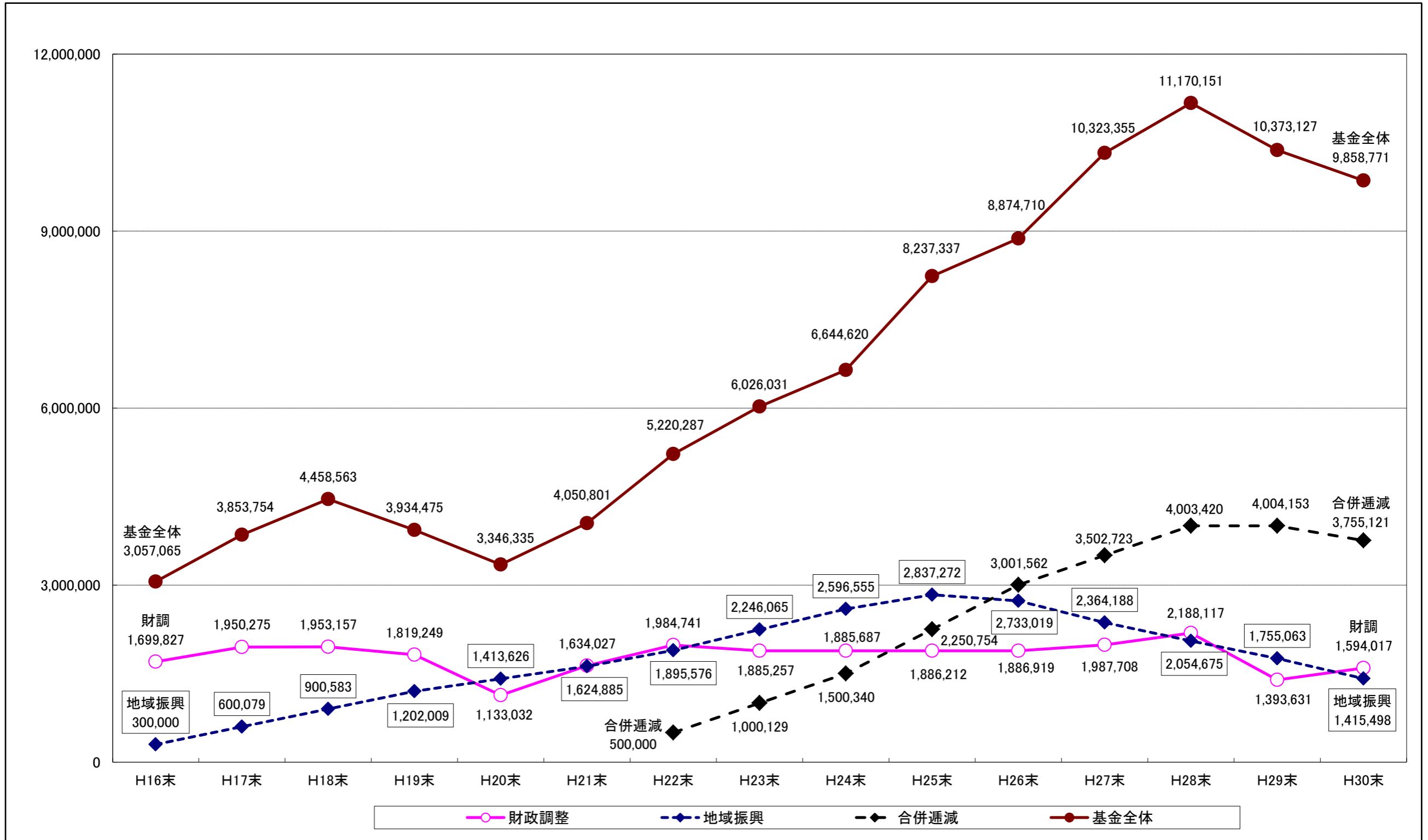
(単位：千円)



※ 補助費等は、H16には旧町一時借入金返済金、H21には国の臨時交付金事業分を含んでいる。

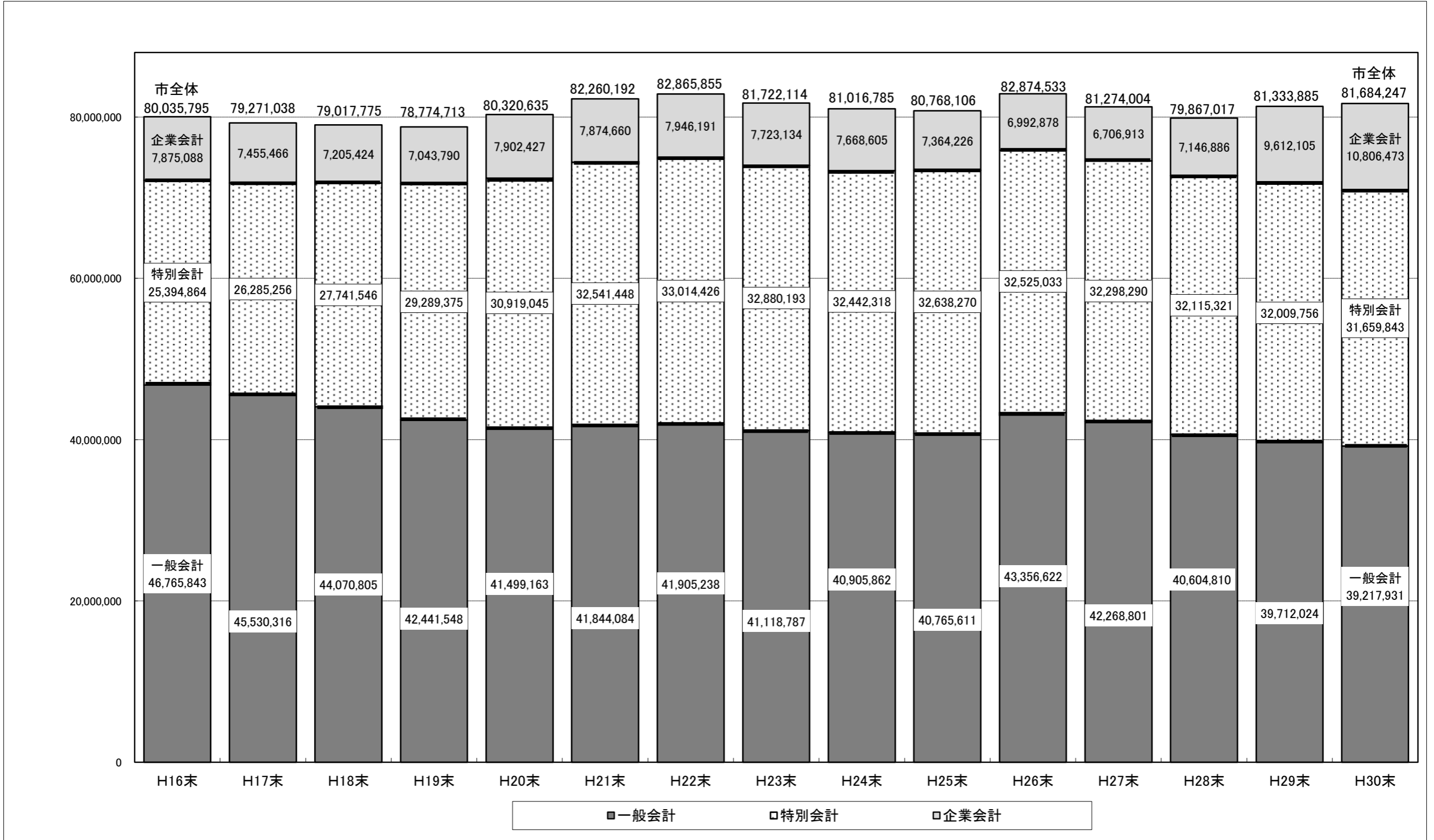
■年度別 一般会計所管基金現在高の推移

(単位：千円)



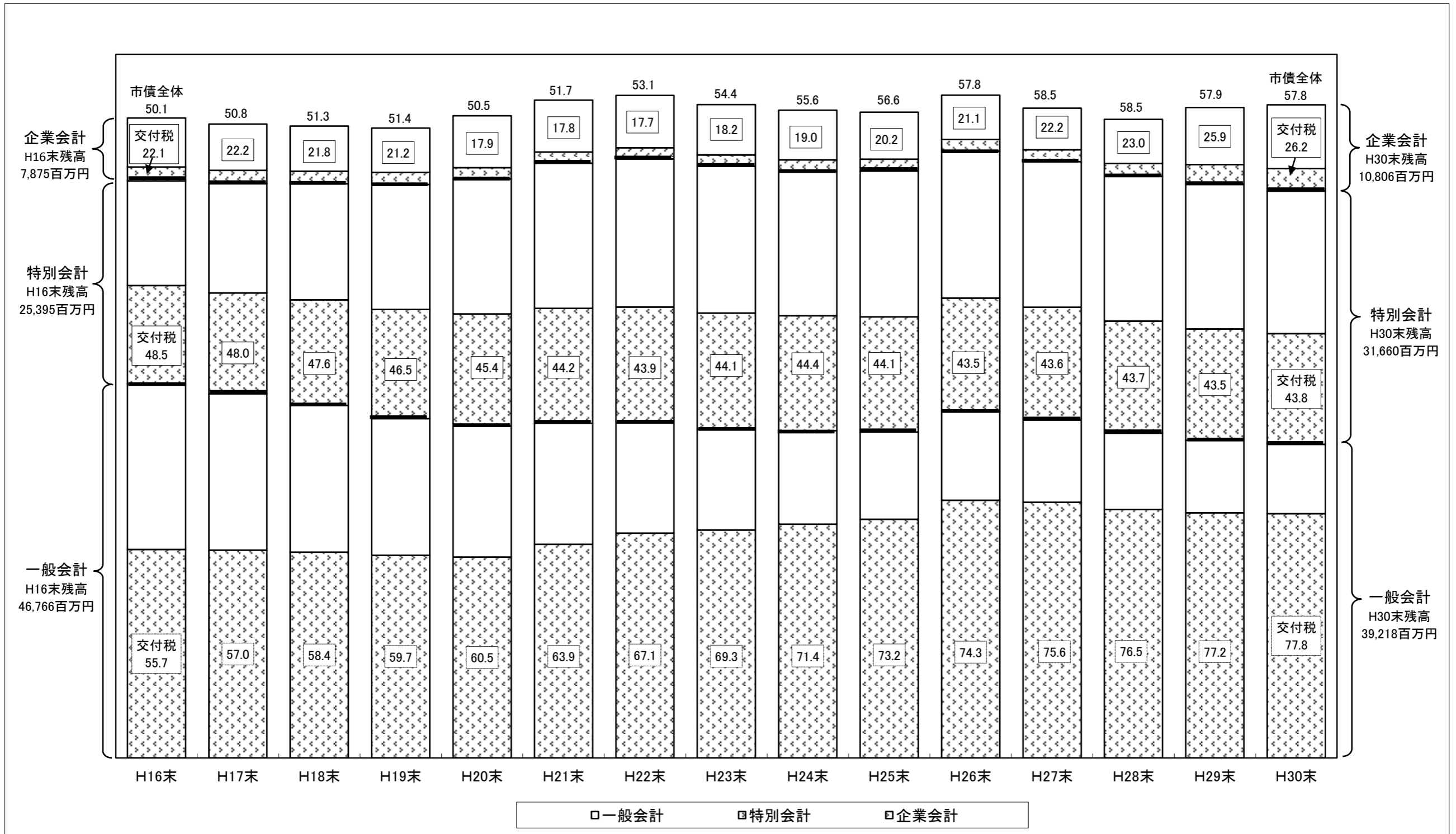
年度別 市債現在高の推移

(単位：千円)



年度別 市債現在高の交付税算入割合の推移

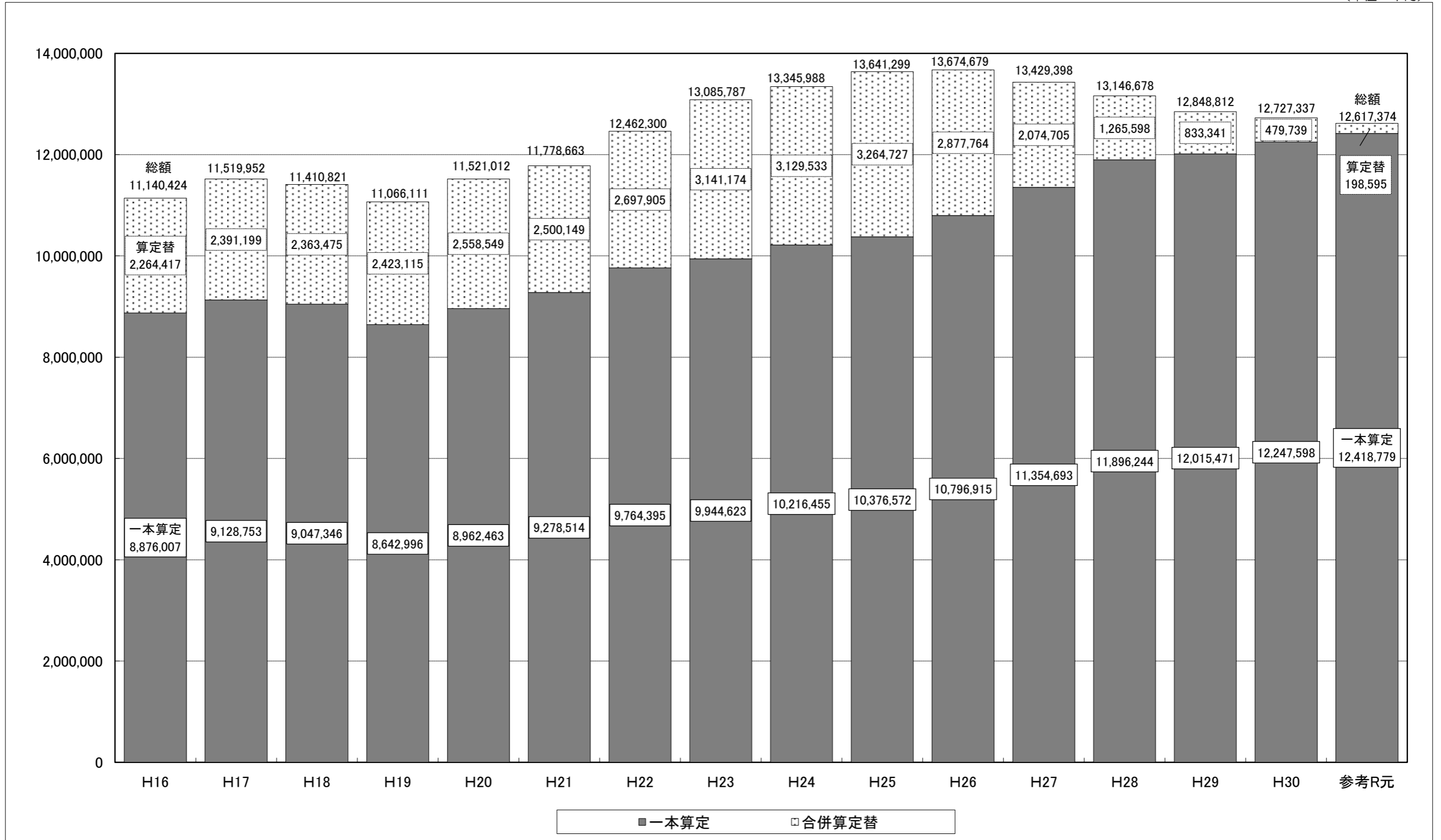
(単位：%)



※ 交付税算入割合は、各区分の地方債残高に対する地方交付税算入率を乗じて理論的に算出したもの

■年度別 普通交付税（算定替）の推移

(単位：千円)



年度別 臨時財政対策債発行可能額（算定替）の推移

(単位：千円)

