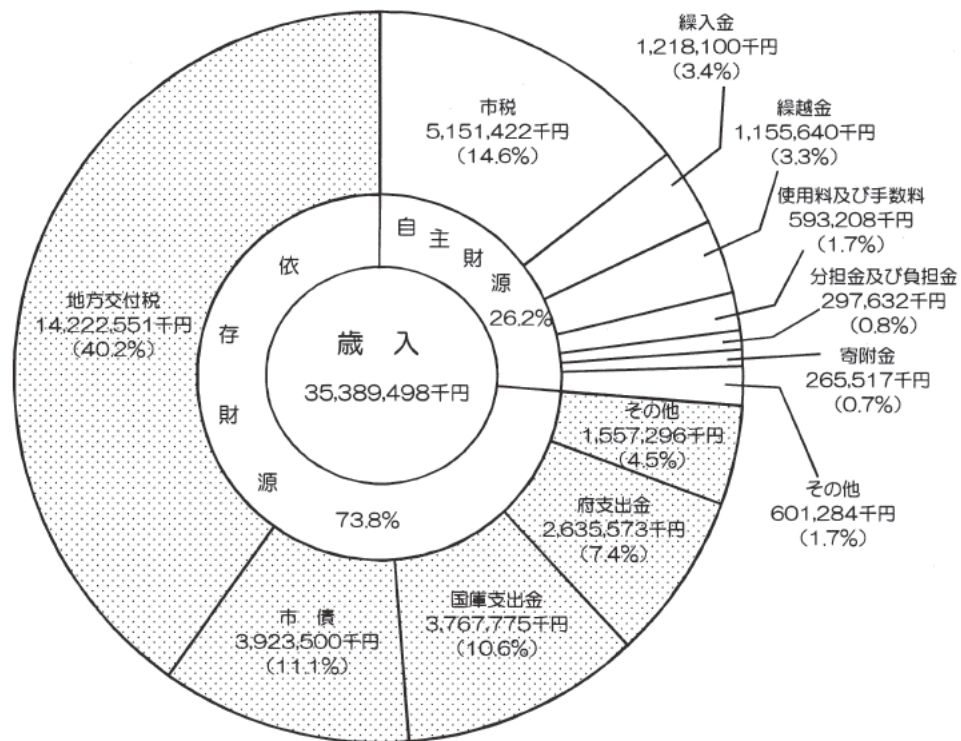
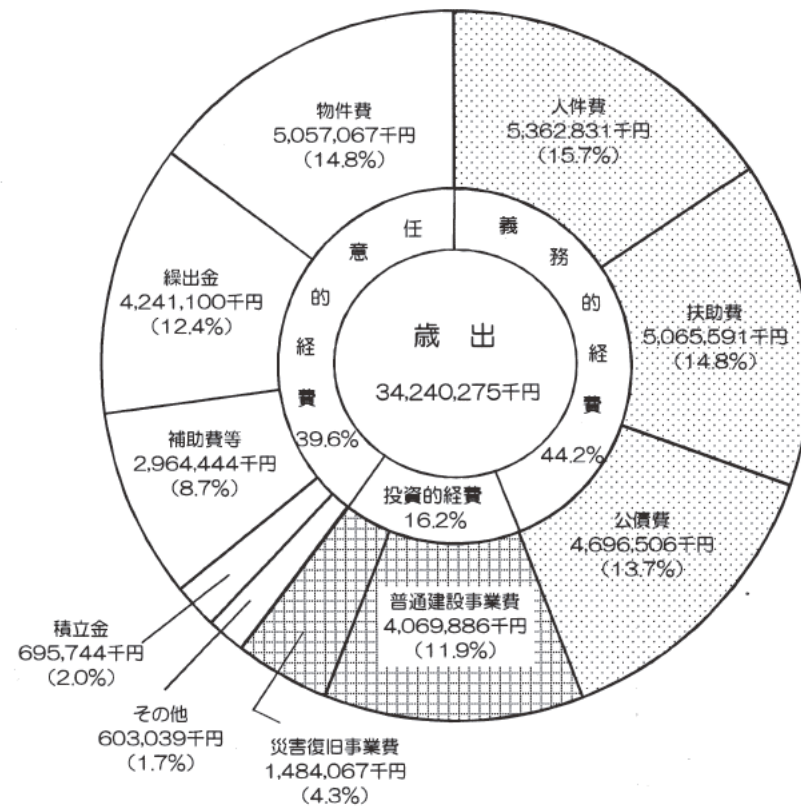


■グラフで見る一般会計決算

<歳入>

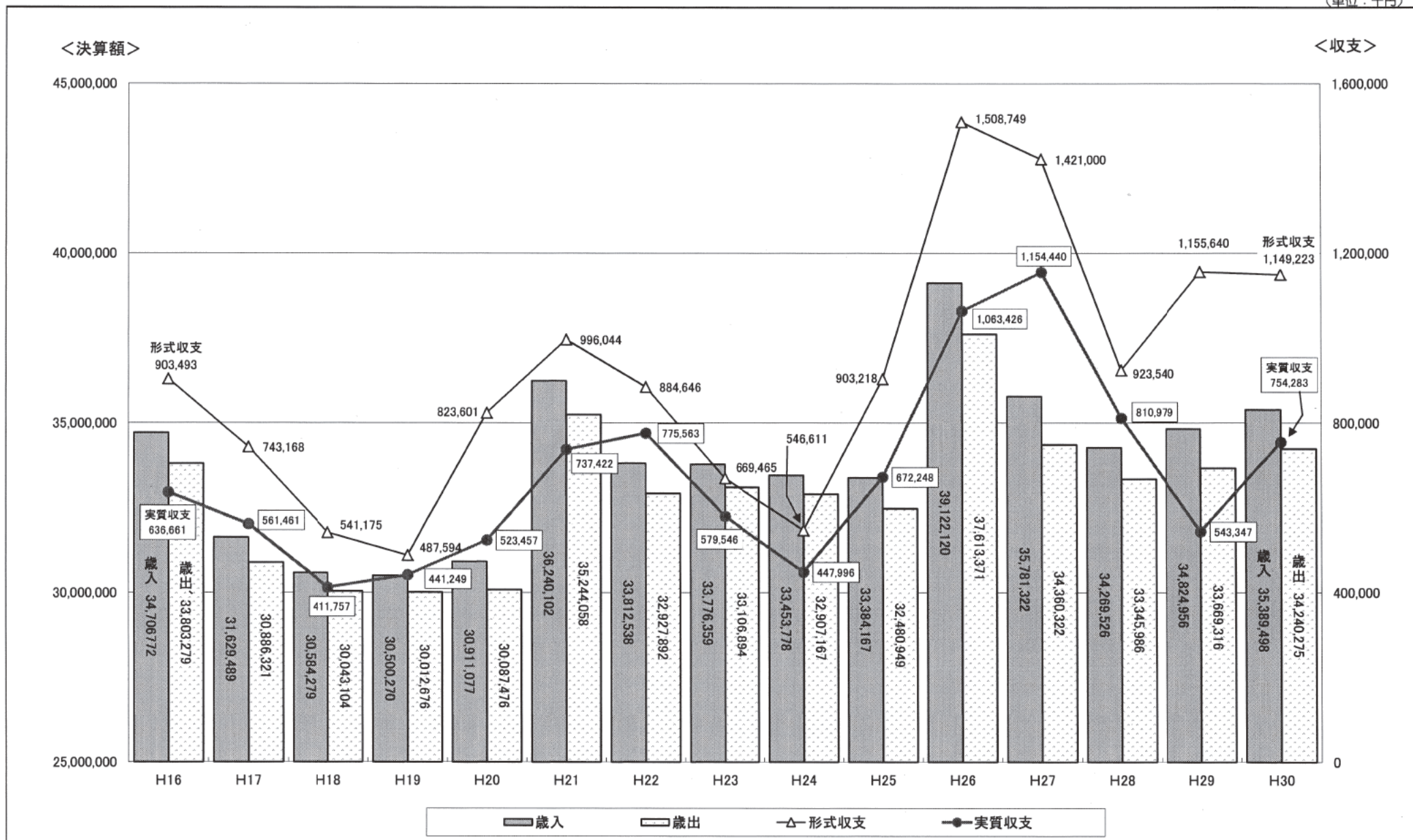


<歳出-性質別>



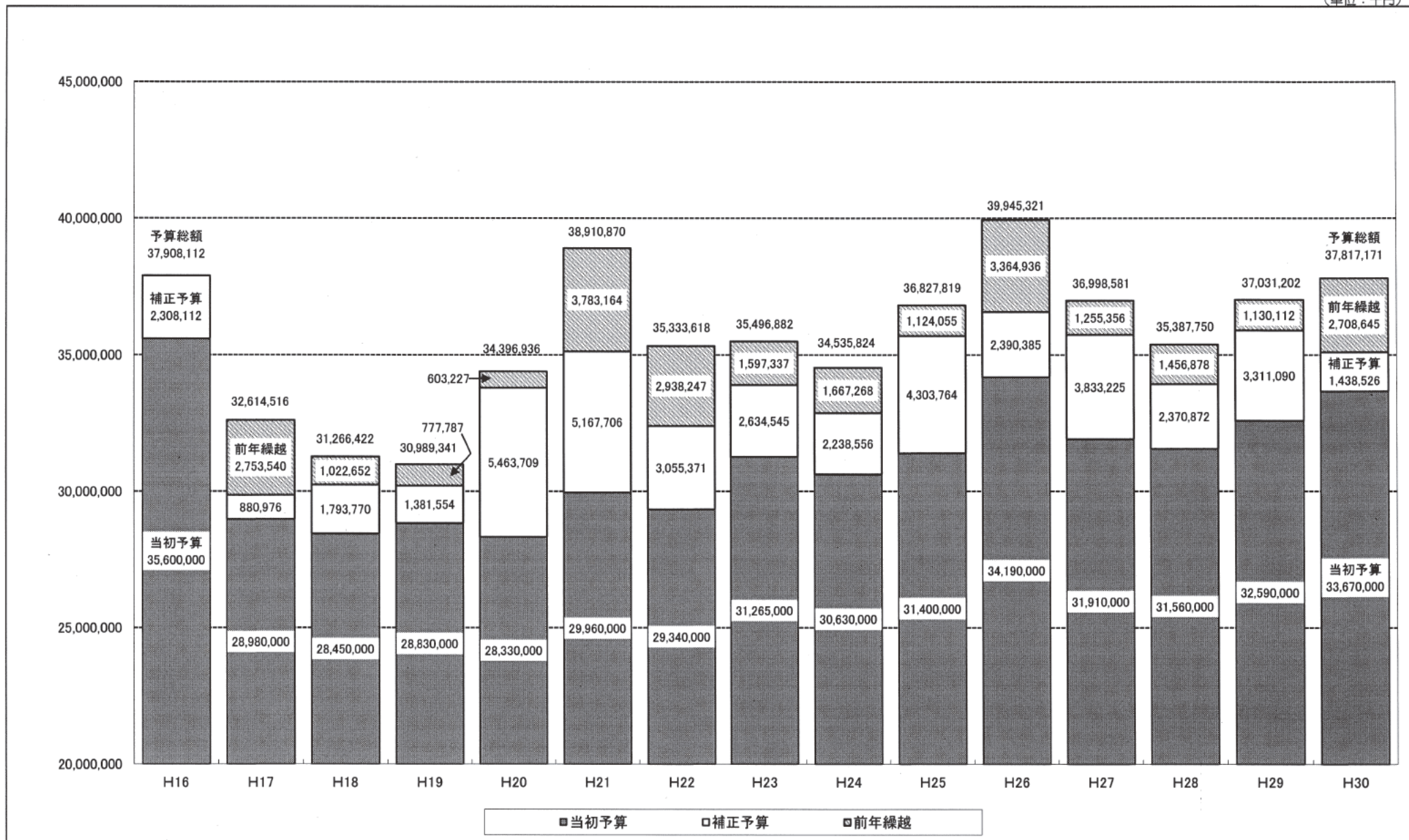
■年度別 歳入歳出決算額等の推移

(単位：千円)



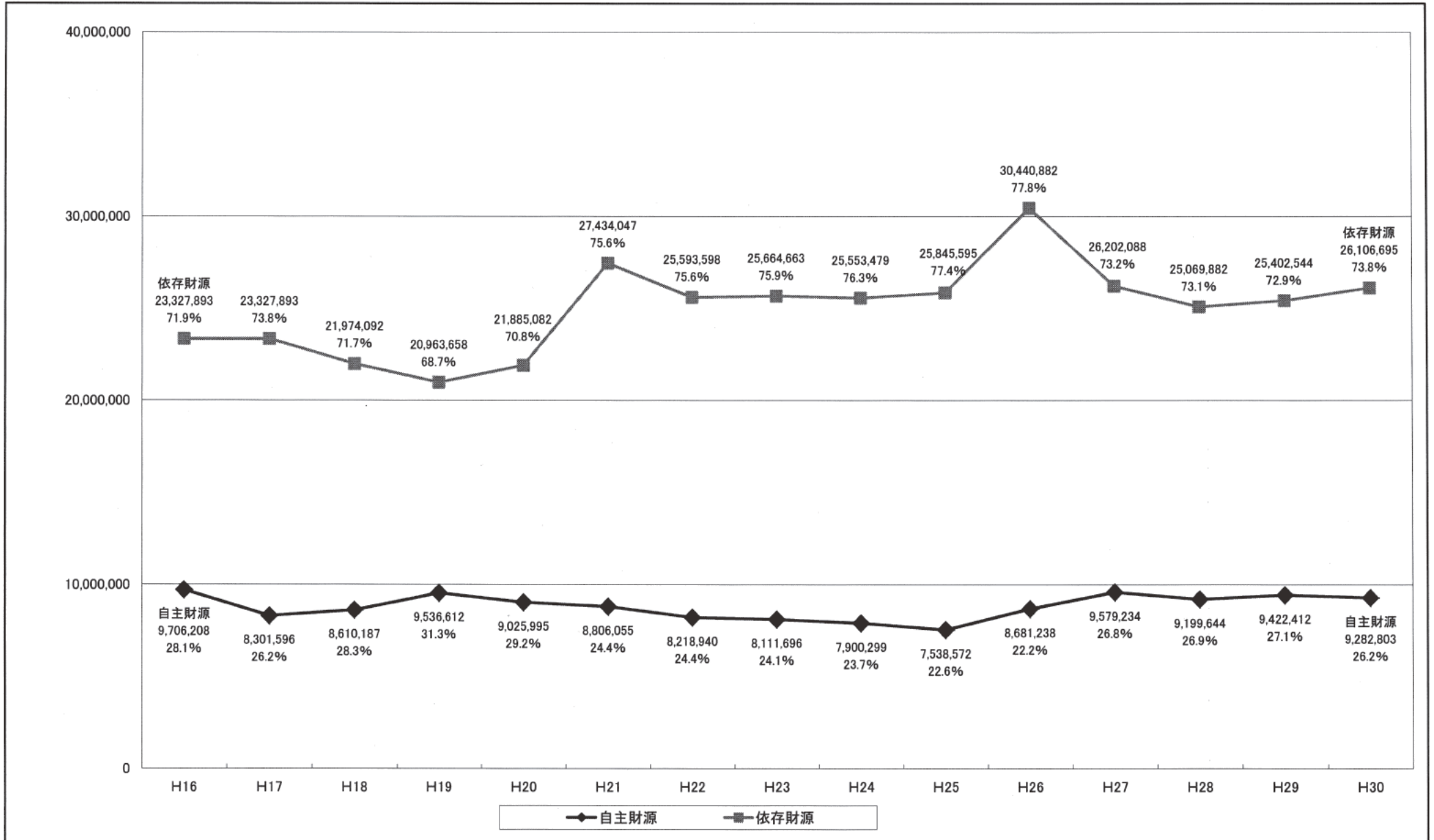
■年度別 予算額の推移

(単位：千円)



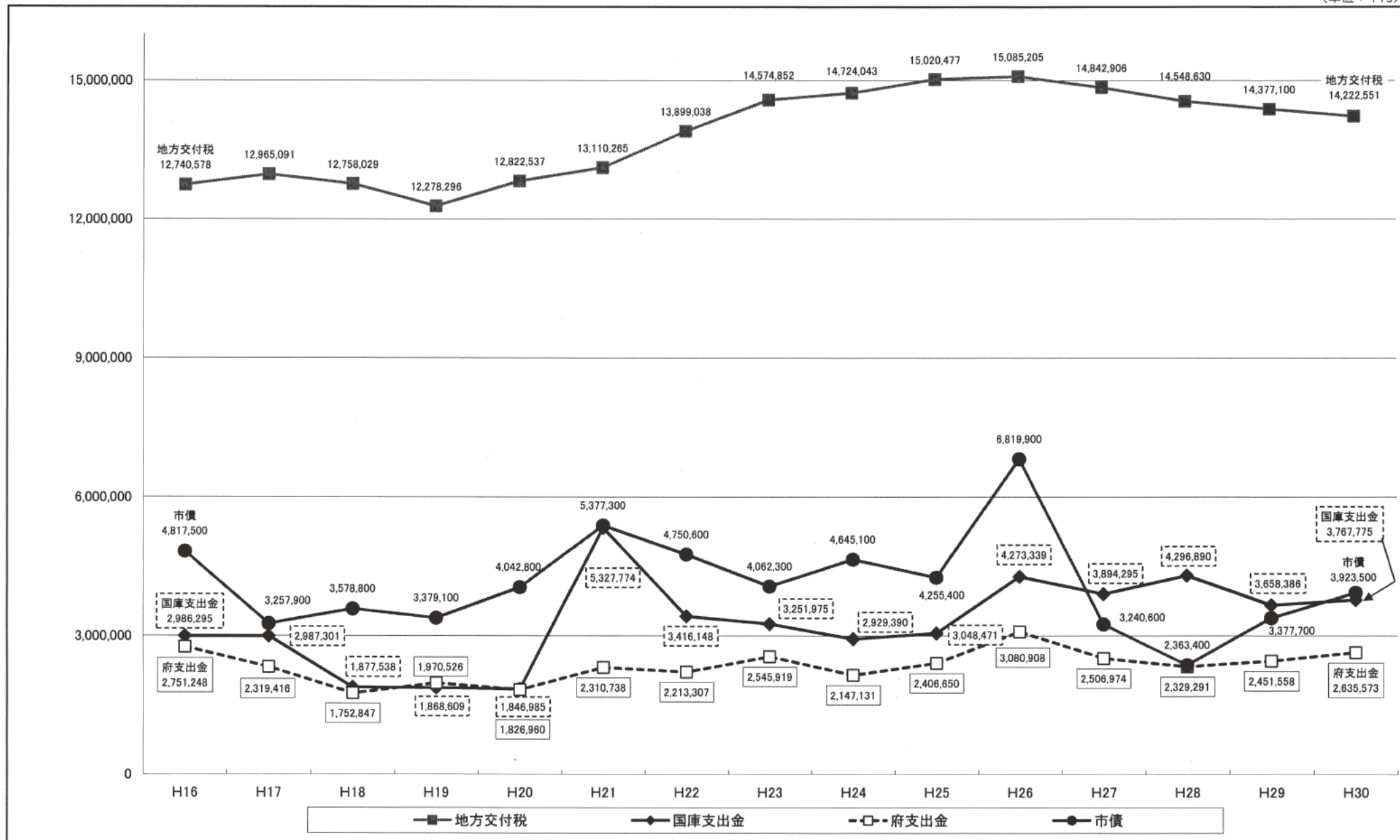
年度別 歳入の財源区分の推移

(単位：千円)



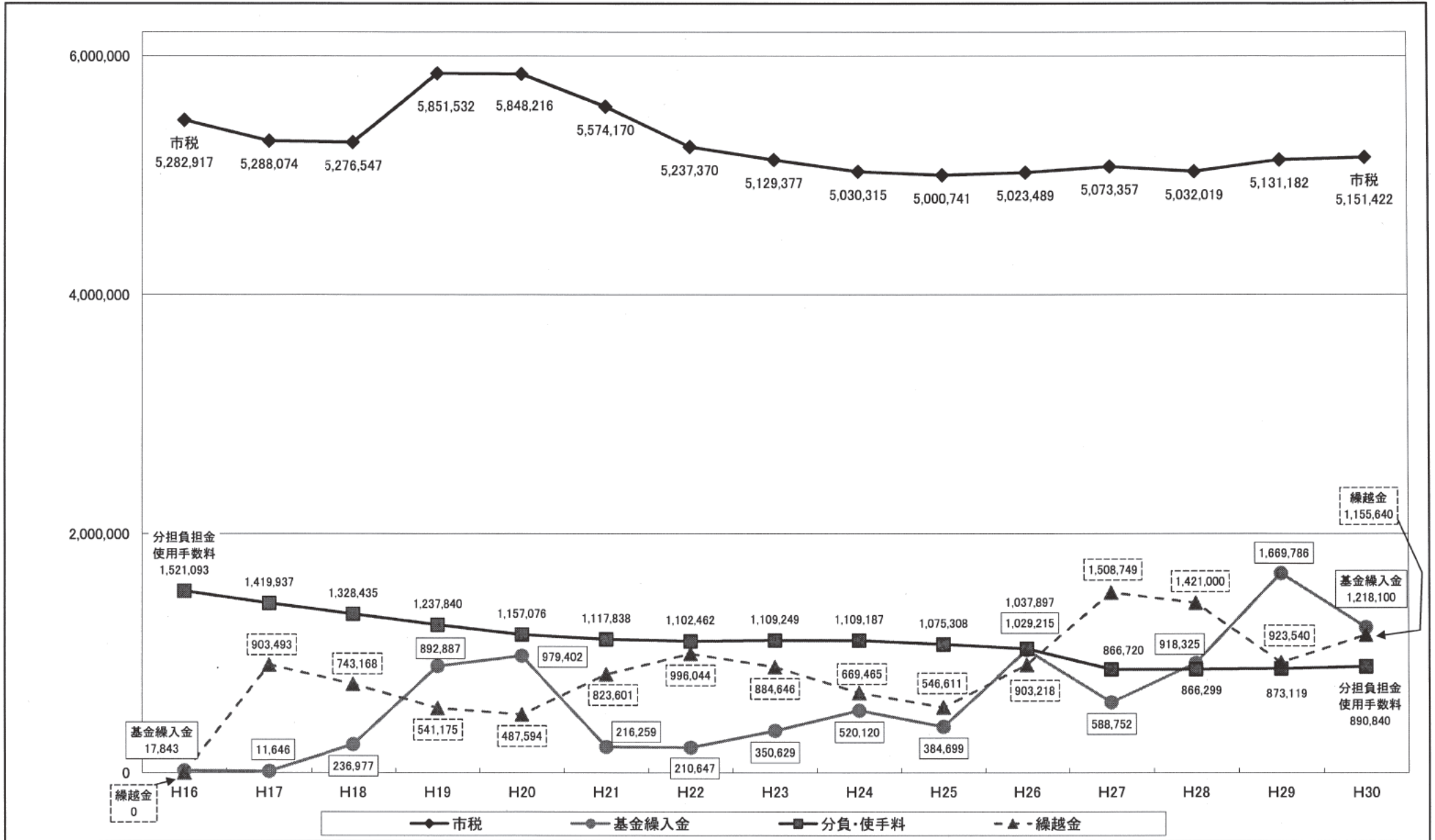
■年度別 主な依存財源の推移

(単位：千円)



年度別 主な自主財源の推移

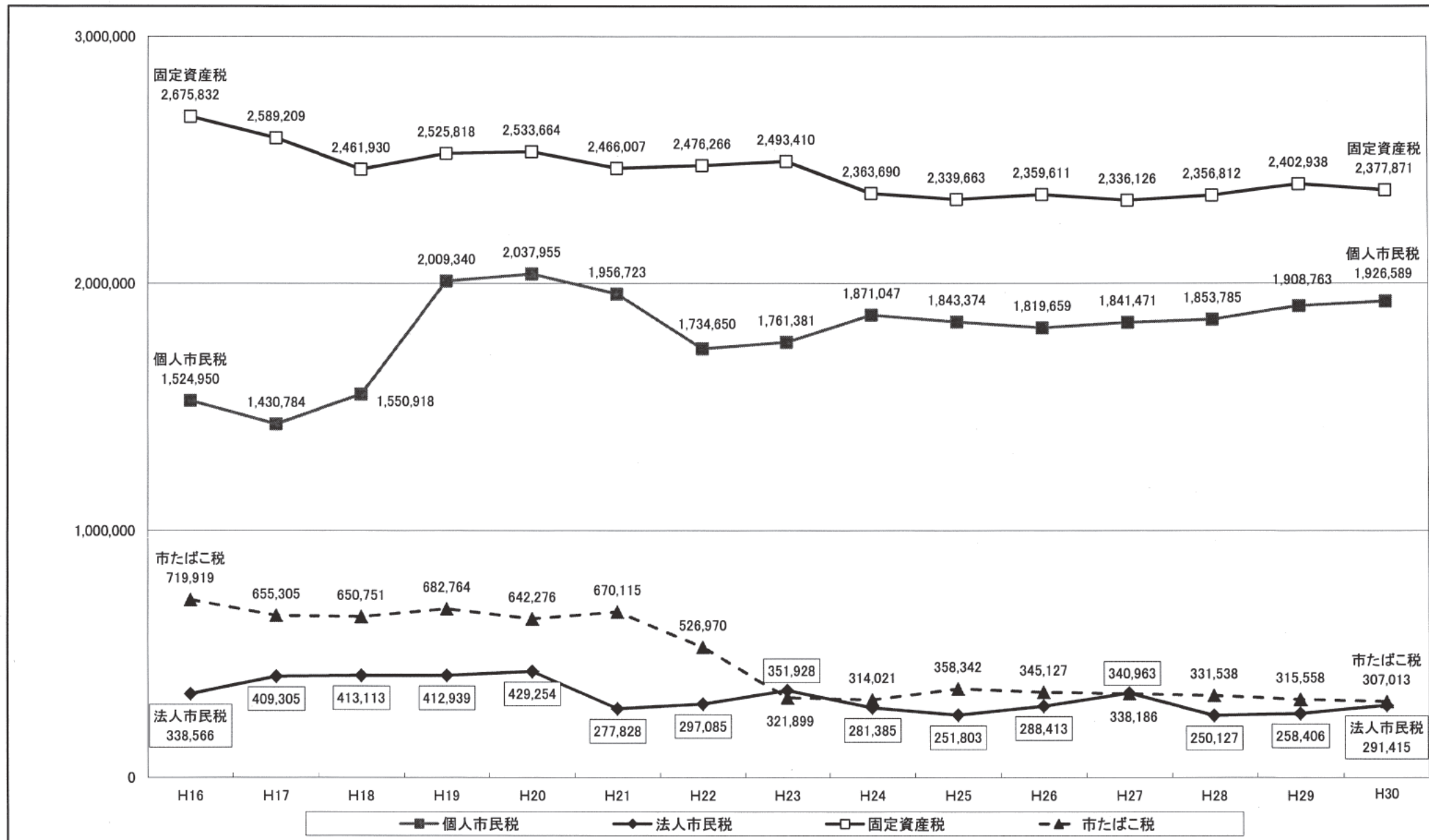
(単位：千円)



※ H19の市税の増加は、個人市民税の税源移譲によるもの

■年度別 主な市税の推移

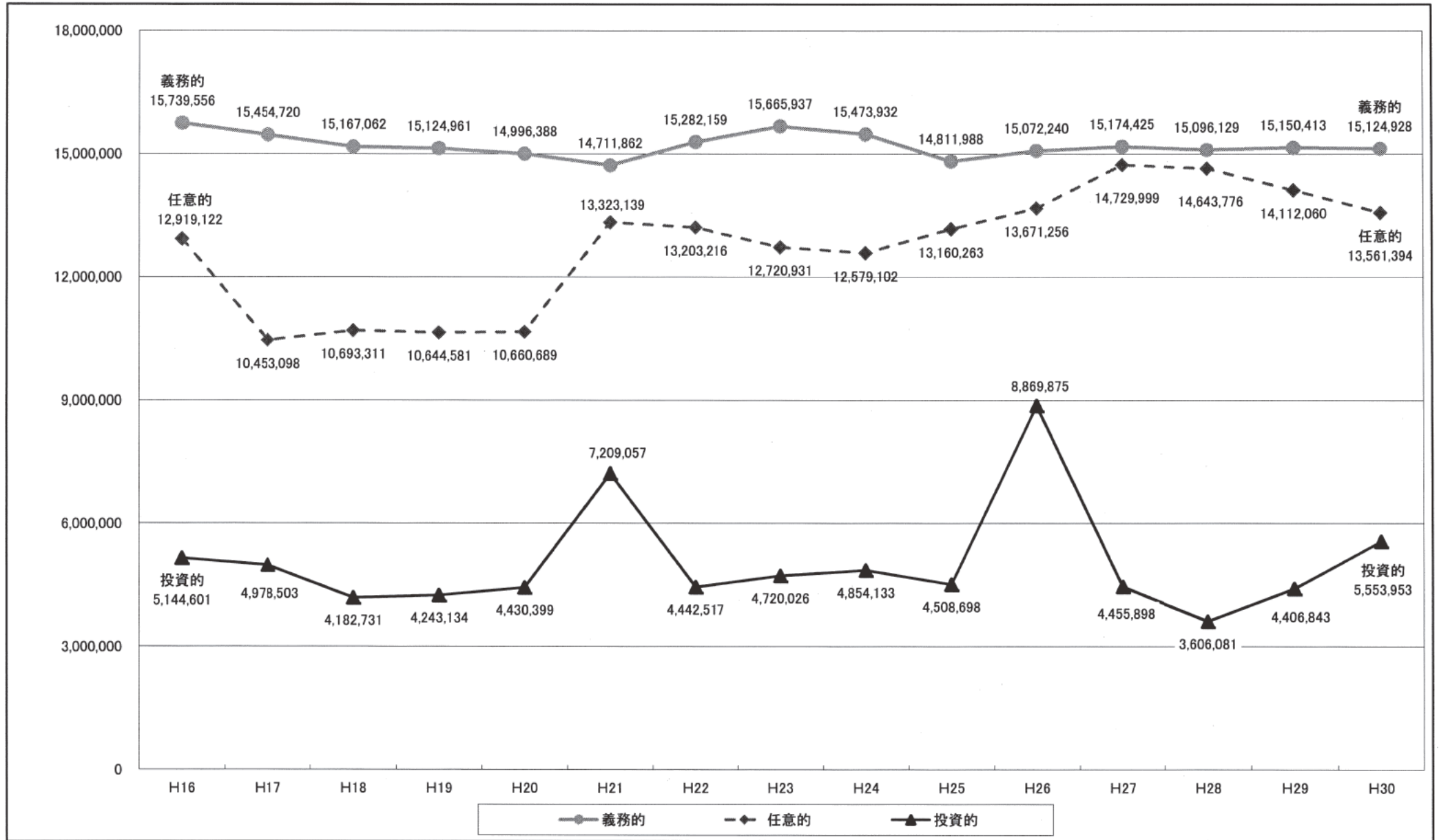
(単位：千円)



※ H19の個人市民税の増加は、税源移譲によるもの

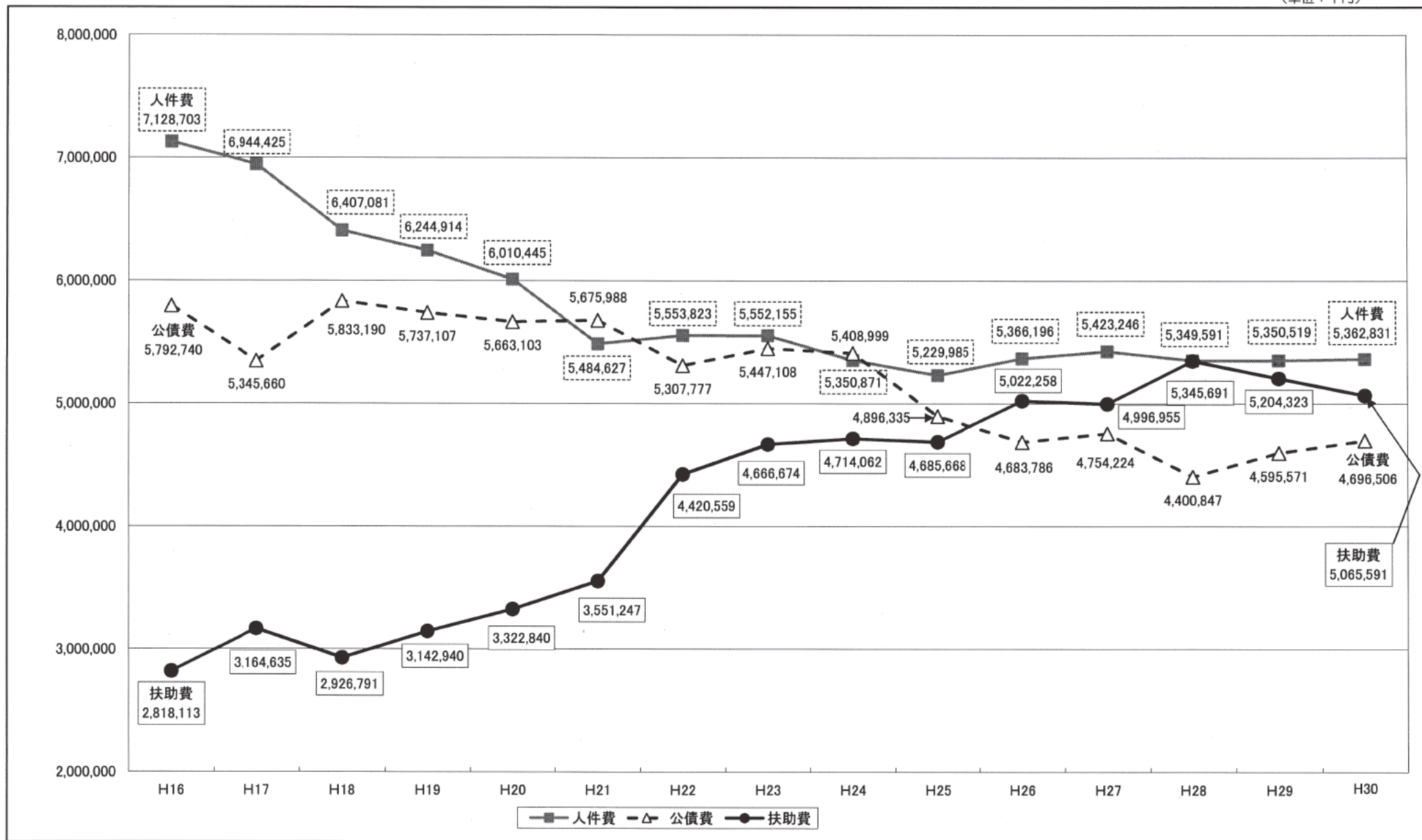
年度別 性質別歳出の推移

(単位：千円)



■年度別 義務的経費の推移

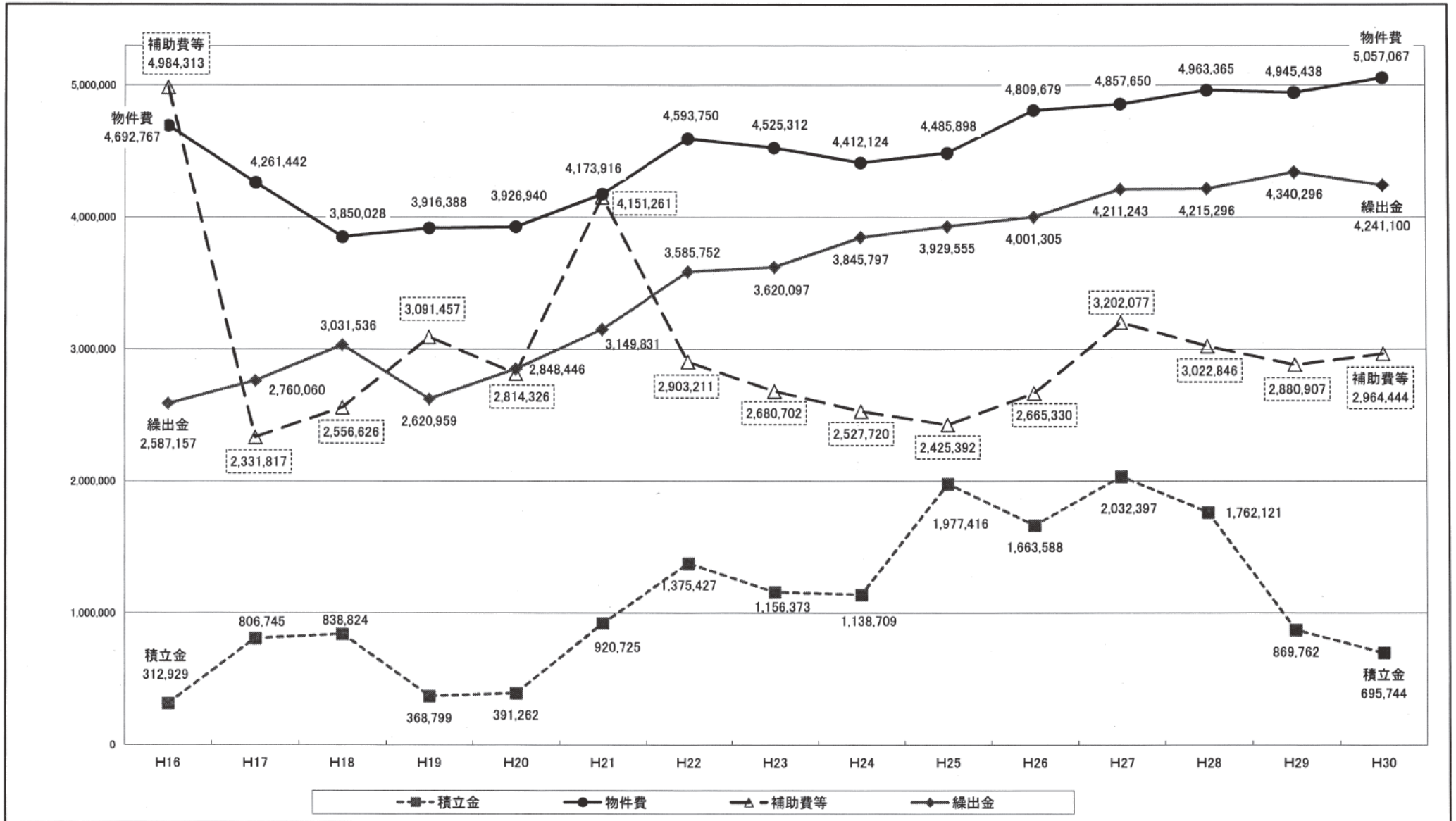
(単位：千円)



※ 人件費のうち、職員等への児童手当はH24より扶助費として整理

年度別 主な任意的経費の推移

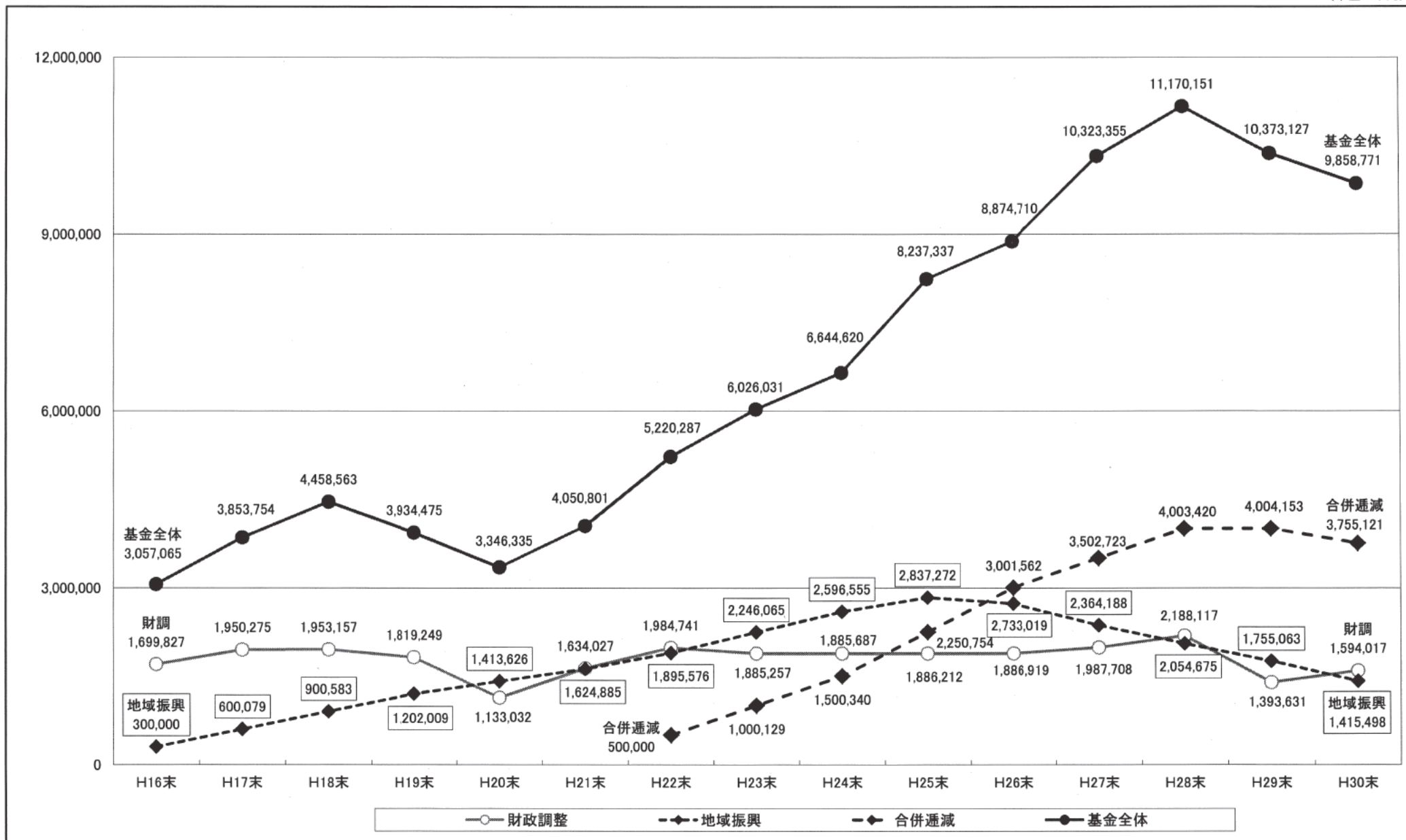
(単位：千円)



※ 補助費等は、H16には旧町一時借入金返済金、H21には国の臨時交付金事業分を含んでいる。

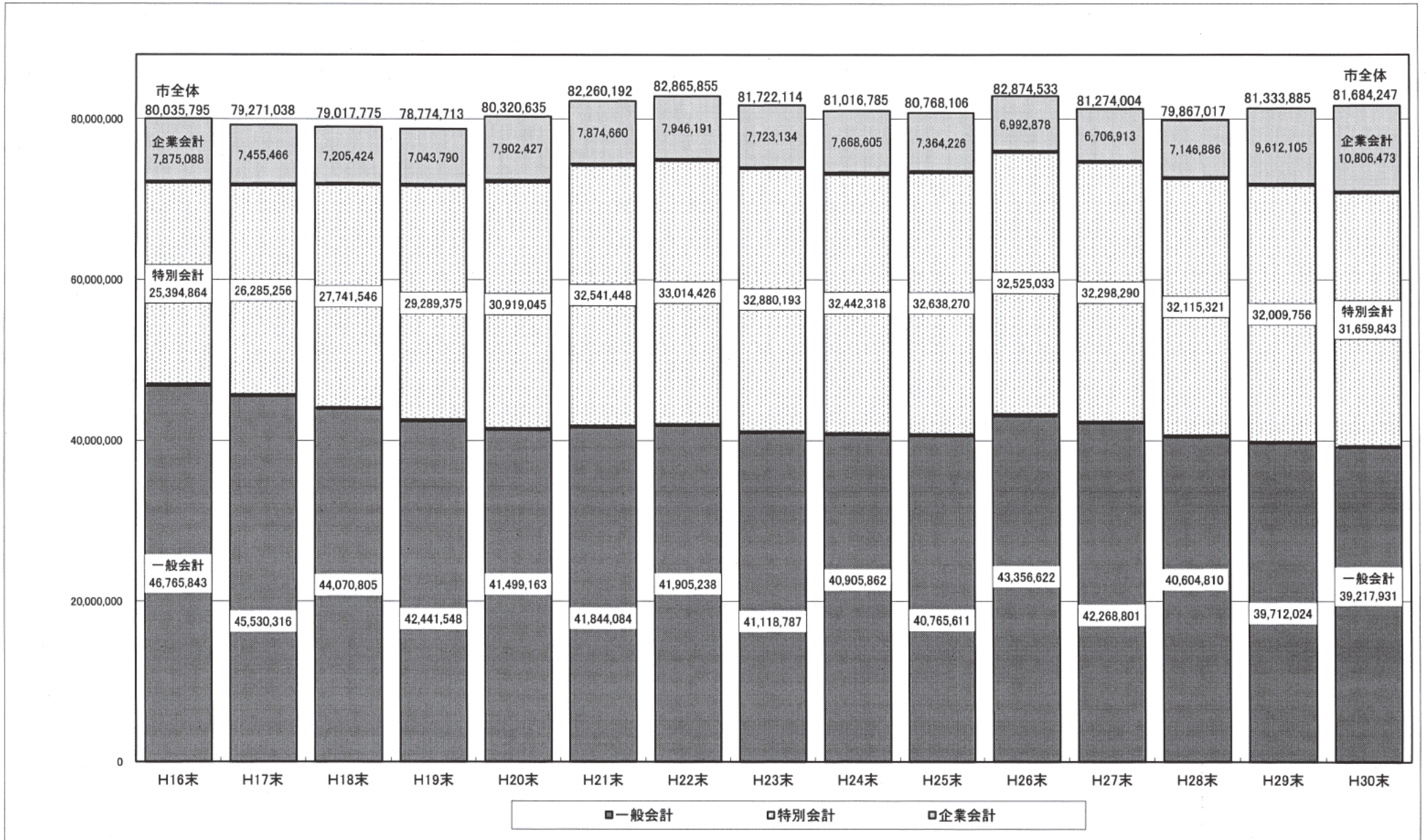
■年度別 一般会計所管基金現在高の推移

(単位：千円)



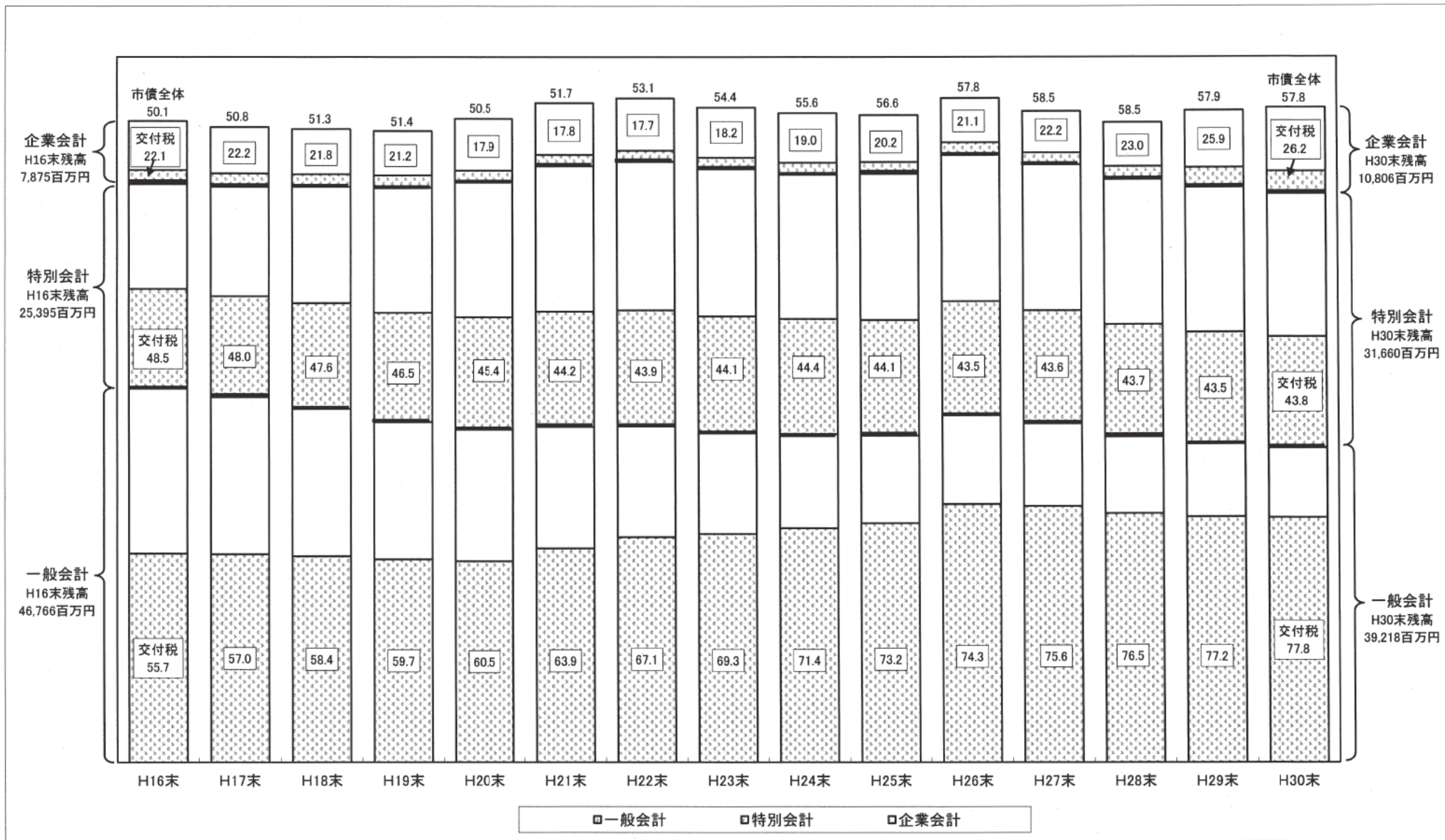
年度別 市債現在高の推移

(単位：千円)



■年度別 市債現在高の交付税算入割合の推移

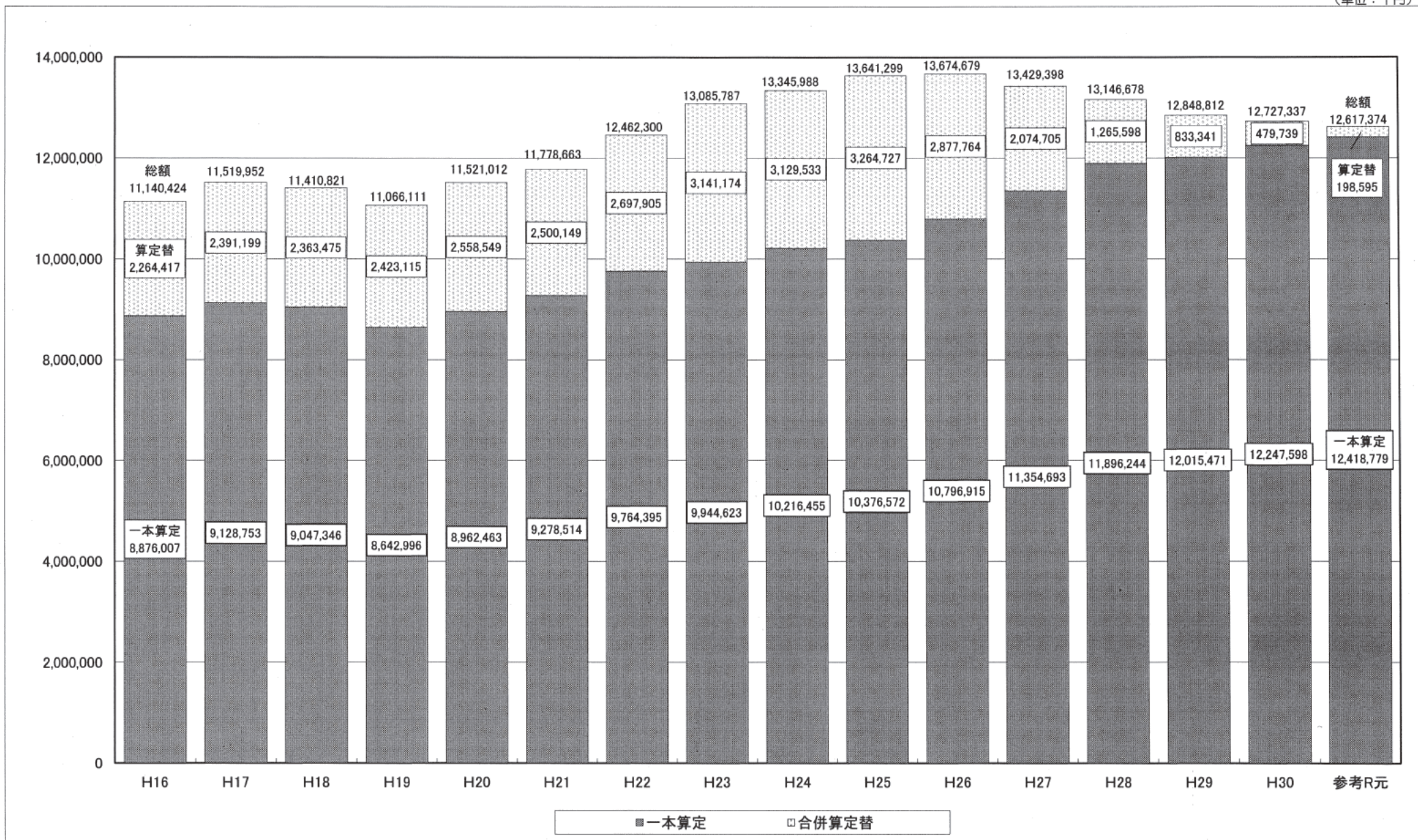
(単位：%)



※ 交付税算入割合は、各区分の地方債残高に対する地方交付税算入率を乗じて理論的に算出したもの

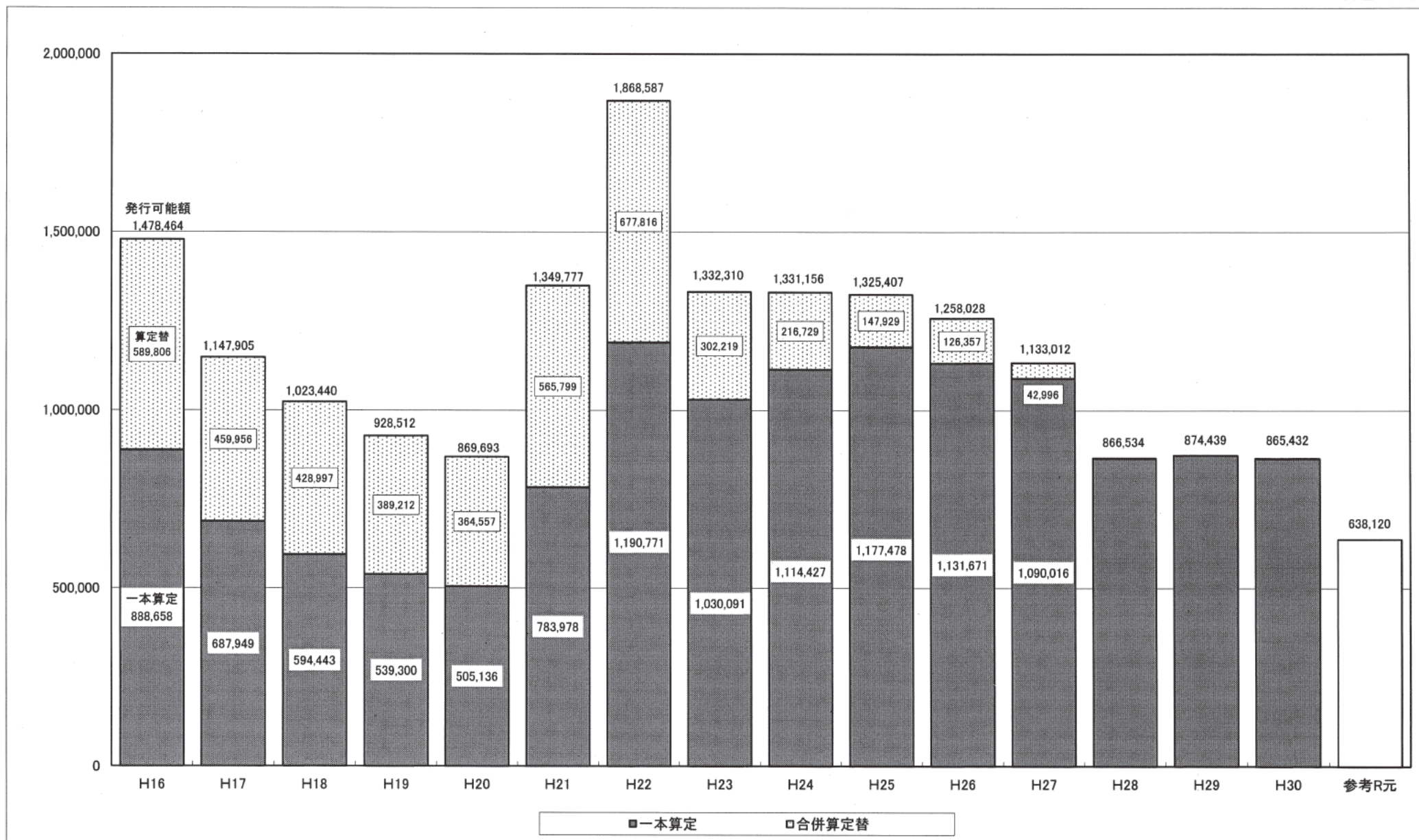
年度別 普通交付税（算定替）の推移

(単位：千円)



■年度別 臨時財政対策債発行可能額（算定替）の推移

（単位：千円）



■基金の状況

(単位：千円、%)

| 所管会計 | 基金名称 | 平成26年度末 現在高 | 平成27年度末 現在高 | 平成28年度末 現在高 | 平成29年度末 現在高 | | 平成30年度中増減額 | | 平成30年度末 現在高 | | | |
|------------------|------------------|----------------|----------------|----------------|----------------|---------|------------|-----------|----------------|-----------|----------|-------|
| | | | | | ① | 増減率 | 積立金② | 取崩額③ | ①+②-③ | 増減額 | 増減率 | |
| 一 般 会 計 | 財政調整基金 | 1,886,919 | 1,987,708 | 2,188,117 | 1,393,631 | △ 36.3 | 200,386 | 0 | 1,594,017 | 200,386 | 14.4 | |
| | 減債基金 | 26,254 | 26,264 | 226,269 | 211,307 | △ 6.6 | 51 | 0 | 211,358 | 51 | 0.0 | |
| | 地域環境保全基金 | 981 | 981 | 981 | 982 | 0.1 | 0 | 0 | 982 | 0 | 0.0 | |
| | 奨学基金 | 183,459 | 169,134 | 149,257 | 132,680 | △ 11.1 | 10,607 | 4,200 | 139,087 | 6,407 | 4.8 | |
| | 災害対策基金 | 51,116 | 46,234 | 42,744 | 34,252 | △ 19.9 | 8 | 4,000 | 30,260 | △ 3,992 | △ 11.7 | |
| | 地域振興基金 | 2,733,019 | 2,364,188 | 2,054,675 | 1,755,063 | △ 14.6 | 435 | 340,000 | 1,415,498 | △ 339,565 | △ 19.3 | |
| | 観光の万整備等促進実行調整費基金 | 58,539 | 74,028 | 97,924 | 127,836 | 30.5 | 52,613 | 28,555 | 151,894 | 24,058 | 18.8 | |
| | 合併特例措置適減対策準備基金 | 3,001,562 | 3,502,723 | 4,003,420 | 4,004,153 | 0.0 | 968 | 250,000 | 3,755,121 | △ 249,032 | △ 6.2 | |
| | 過疎地域振興基金 | 433,500 | 589,853 | 747,969 | 1,033,804 | 38.2 | 242 | 0 | 1,034,046 | 242 | 0.0 | |
| | ふるさと応援基金 | 35,756 | 358,495 | 350,856 | 300,412 | △ 14.4 | 235,160 | 250,000 | 285,572 | △ 14,840 | △ 4.9 | |
| | 再編交付金事業基金 | 463,605 | 603,211 | 685,135 | 747,451 | 9.1 | 164,196 | 305,200 | 606,447 | △ 141,004 | △ 18.9 | |
| | 学校教育施設整備基金 | | 128 | 259 | 803 | 210.0 | 1,375 | 0 | 2,178 | 1,375 | 171.2 | |
| | 韓哲・まちづくり夢基金 | | 500,407 | 527,161 | 542,632 | 2.9 | 19,409 | 20,498 | 541,543 | △ 1,089 | △ 0.2 | |
| | 谷口謙・未来応援基金 | | 100,000 | 93,720 | 87,706 | △ 6.4 | 21 | 7,232 | 80,495 | △ 7,211 | △ 8.2 | |
| | 豊かな森を育てる基金 | | | 1,664 | 415 | △ 75.1 | 9,713 | 415 | 9,713 | 9,298 | 2,240.5 | |
| スポーツ施設整備基金 | | | | | | 560 | 0 | 560 | 560 | 皆増 | | |
| | (合計) | 8,874,710 | 10,323,354 | 11,170,151 | 10,373,127 | △ 7.1 | 695,744 | 1,210,100 | 9,858,771 | △ 514,356 | △ 5.0 | |
| 特 別 会 計 | 国民健康保険事業 | 国民健康保険事業基金 | 175,277 | 35,347 | 5,357 | 5,359 | 0.0 | 1 | 0 | 5,360 | 1 | 0.0 |
| | 介護保険事業 | 介護給付費準備基金 | 260,284 | 260,382 | 260,434 | 160,483 | △ 38.4 | 80,355 | 0 | 240,838 | 80,355 | 50.1 |
| | 介護サービス事業 | 介護サービス事業基金 | 22,285 | 12,293 | 296 | 296 | 0.0 | 0 | 0 | 296 | 0 | 0.0 |
| | 簡易水道事業 | 簡易水道事業基金 | 51,413 | 69,679 | 92,344 | 90,517 | △ 2.0 | 0 | 90,517 | 0 | △ 90,517 | 皆減 |
| | 集落排水事業 | 集落排水事業基金 | 20,932 | 20,921 | 12,305 | 12,308 | 0.0 | 3 | 0 | 12,311 | 3 | 0.0 |
| | 公共下水道事業 | 公共下水道事業減債基金 | 58,546 | 18,567 | 572 | 60,572 | 10,489.5 | 13 | 0 | 60,585 | 13 | 0.0 |
| | 浄化槽整備事業 | 浄化槽整備事業基金 | 33,223 | 37,400 | 41,880 | 46,476 | 11.0 | 5,228 | 1,314 | 50,390 | 3,914 | 8.4 |
| | 市民太陽光発電所事業 | 市民太陽光発電所事業基金 | 20,000 | 50,006 | 80,016 | 100,030 | 25.0 | 5,024 | 0 | 105,054 | 5,024 | 5.0 |
| | | (合計) | 641,960 | 504,595 | 493,204 | 476,041 | △ 3.5 | 90,624 | 91,831 | 474,834 | △ 1,207 | △ 0.3 |
| 総 合 計 | | 9,516,670 | 10,827,949 | 11,663,355 | 10,849,168 | △ 7.0 | 786,368 | 1,301,931 | 10,333,605 | △ 515,563 | △ 4.8 | |

※「高額療養費貸付基金」及び「土地開発基金」は掲載対象外としている。

■会計別 市債現在高の状況

(単位：千円、%)

| 会 計 名 | 平成26年度末 現在高 | 平成27年度末 現在高 | 平成28年度末 現在高 | 平成29年度末 現在高 | 平成30年度中増減額 | | | | 平成30年度末 現在高 | | | |
|------------------|----------------|----------------|----------------|----------------|------------|-----------|------------|-----------|----------------|------------|-----------|-------|
| | | | | | 借 入 額 | | 元金償還額 ④ | ①+②+③-④ | 増 減 額 | 増 減 率 | | |
| | | | | | ① 増減率 | 現年分② | | | | | 繰越分③ | |
| 一 般 会 計 | 43,356,622 | 42,268,801 | 40,604,810 | 39,712,024 | △ 2.2 | 3,132,100 | 791,400 | 4,417,593 | 39,217,931 | △ 494,093 | △ 1.2 | |
| 特 別 会 計 | 国民健康保険事業 | 40,000 | 0 | 0 | 0 | 0.0 | 0 | 0 | 0 | 0 | 0 | 0.0 |
| | 国民健康保険直営診療所事業 | 20,885 | 99,174 | 116,970 | 200,077 | 71.0 | 94,300 | 0 | 5,896 | 288,481 | 88,404 | 44.2 |
| | 介護サービス事業 | 847,694 | 795,184 | 741,681 | 687,167 | △ 7.4 | 0 | 0 | 55,545 | 631,622 | △ 55,545 | △ 8.1 |
| | 簡易水道事業 | 6,549,370 | 6,564,753 | 6,568,246 | 6,721,465 | 2.3 | 344,500 | 36,500 | 427,766 | 6,674,699 | △ 46,766 | △ 0.7 |
| | 集落排水事業 | 2,626,267 | 2,445,472 | 2,286,836 | 2,125,067 | △ 7.1 | 58,900 | 900 | 212,172 | 1,972,695 | △ 152,372 | △ 7.2 |
| | 公共下水道事業 | 20,800,944 | 20,832,216 | 20,947,682 | 20,978,351 | 0.1 | 998,500 | 76,600 | 1,080,479 | 20,972,972 | △ 5,379 | 0.0 |
| | 浄化槽整備事業 | 527,303 | 580,549 | 653,892 | 701,840 | 7.3 | 90,800 | 0 | 19,314 | 773,326 | 71,486 | 10.2 |
| | 工業用地造成事業 | 769,070 | 588,142 | 407,214 | 226,272 | △ 44.4 | 0 | 0 | 226,272 | 0 | △ 226,272 | 皆減 |
| | 市民太陽光発電所事業 | 343,500 | 392,800 | 392,800 | 369,517 | △ 5.9 | 0 | 0 | 23,469 | 346,048 | △ 23,469 | △ 6.4 |
| | 特別会計合計 | 32,525,033 | 32,298,290 | 32,115,321 | 32,009,756 | △ 0.3 | 1,587,000 | 114,000 | 2,050,913 | 31,659,843 | △ 349,913 | △ 1.1 |
| 【 小 計 】 | 75,881,655 | 74,567,091 | 72,720,131 | 71,721,780 | △ 1.4 | 4,719,100 | 905,400 | 6,468,506 | 70,877,774 | △ 844,006 | △ 1.2 | |
| 企 業 会 計 | 水道事業 | 3,190,746 | 3,069,060 | 3,007,180 | 2,893,591 | △ 3.8 | 4,600 | 204,600 | 156,636 | 2,946,155 | 52,564 | 1.8 |
| | 病院事業 | 3,802,132 | 3,637,853 | 4,139,706 | 6,718,514 | 62.3 | 983,700 | 610,600 | 452,496 | 7,860,318 | 1,141,804 | 17.0 |
| | 企業会計合計 | 6,992,878 | 6,706,913 | 7,146,886 | 9,612,105 | 34.5 | 988,300 | 815,200 | 609,132 | 10,806,473 | 1,194,368 | 12.4 |
| 總 合 計 | 82,874,533 | 81,274,004 | 79,867,017 | 81,333,885 | 1.8 | 5,707,400 | 1,720,600 | 7,077,638 | 81,684,247 | 350,362 | 0.4 | |

※簡易水道事業特別会計は、平成31年4月1日から水道事業会計へ統合。

■普通会計決算 市債現在高の状況

(単位：千円)

| 区 分 | 平成29年度末 現在額 A | 平成30年度 発行額 B | 平成30年度元利償還額 | | | Dの財源内訳 | | 平成30年度末 現在高 A+B-C E | Eの借入先別内訳 | |
|----------------------|---------------------|--------------------|-------------|----------|-----------|--------|-----------|------------------------------|------------|------------|
| | | | 元 金 C | 利 子 D | 計 D | 特定財源 | 一般財源等 | | 政府資金 | その他 |
| 1 公共事業等債 | 685,163 | 0 | 137,128 | 9,485 | 146,613 | 0 | 146,613 | 548,035 | 534,483 | 13,552 |
| 2 公営住宅建設事業債 | 366,348 | 0 | 27,016 | 3,091 | 30,107 | 2,059 | 28,048 | 339,332 | 133,381 | 205,951 |
| 3 災害復旧事業債 | 276,280 | 363,700 | 39,078 | 577 | 39,655 | 0 | 39,655 | 600,902 | 600,902 | 0 |
| 4 (旧)緊急防災・減災事業債 | 519,089 | | 102,990 | 1,974 | 104,964 | 0 | 104,964 | 416,099 | 358,089 | 58,010 |
| 5 全国防災事業債 | 242,938 | 0 | 16,818 | 1,172 | 17,990 | 0 | 17,990 | 226,120 | 226,120 | 0 |
| 6 教育・福祉施設等整備事業債 | 1,475,645 | 0 | 239,373 | 16,147 | 255,520 | 0 | 255,520 | 1,236,272 | 491,568 | 744,704 |
| うち 学校教育施設等整備事業債 | 253,899 | 0 | 45,937 | 3,967 | 49,904 | 0 | 49,904 | 207,962 | 193,962 | 14,000 |
| うち 一般廃棄物処理事業債 | 141,400 | 0 | 70,184 | 1,819 | 72,003 | 0 | 72,003 | 71,216 | 69,564 | 1,652 |
| うち 施設整備事業債(一般財源化分) | 802,812 | 0 | 73,760 | 6,517 | 80,277 | 0 | 80,277 | 729,052 | | 729,052 |
| 7 一般単独事業債 | 15,229,799 | 1,343,000 | 1,983,604 | 114,321 | 2,097,925 | 54,598 | 2,043,327 | 14,589,195 | 81,615 | 14,507,580 |
| うち 合併特例事業債 | 13,024,876 | 922,100 | 1,622,391 | 98,676 | 1,721,067 | 3,000 | 1,718,067 | 12,324,585 | | 12,324,585 |
| うち (新)緊急防災・減災事業債 | 1,353,599 | 420,900 | 158,363 | 4,221 | 162,584 | 0 | 162,584 | 1,616,136 | 27,942 | 1,588,194 |
| 8 辺地対策事業債 | 35,172 | 0 | 19,687 | 224 | 19,911 | 0 | 19,911 | 15,485 | 15,485 | |
| 9 過疎対策事業債 | 5,256,319 | 1,351,400 | 576,267 | 20,979 | 597,246 | 0 | 597,246 | 6,031,452 | 4,385,276 | 1,646,176 |
| 10 厚生福祉施設整備事業債 | 32,989 | | 16,506 | 577 | 17,083 | 0 | 17,083 | 16,483 | 16,483 | 0 |
| 11 国の予算貸付債(公有林整備事業債) | 526,256 | 0 | 38,225 | 6,601 | 44,826 | 0 | 44,826 | 488,031 | | 488,031 |
| 12 財源対策債 | 97,743 | 0 | 18,741 | 1,231 | 19,972 | 0 | 19,972 | 79,002 | 77,460 | 1,542 |
| 13 減収補てん債 | 77,648 | 0 | 11,092 | 1,087 | 12,179 | 0 | 12,179 | 66,556 | 0 | 66,556 |
| 14 減税補てん債 | 178,669 | | 49,113 | 905 | 50,018 | 0 | 50,018 | 129,556 | 129,556 | 0 |
| 15 臨時財政対策債 | 14,185,296 | 865,400 | 1,024,941 | 94,732 | 1,119,673 | 0 | 1,119,673 | 14,025,755 | 8,917,490 | 5,108,265 |
| 16 都道府県貸付金 | 363,015 | 0 | 102,993 | 2,103 | 105,096 | 0 | 105,096 | 260,022 | | 260,022 |
| 17 その他(一般会計出資債・調整債) | 163,655 | 0 | 14,021 | 3,707 | 17,728 | 0 | 17,728 | 149,634 | 88,642 | 60,992 |
| 合 計 | 39,712,024 | 3,923,500 | 4,417,593 | 278,913 | 4,696,506 | 56,657 | 4,639,849 | 39,217,931 | 16,056,550 | 23,161,381 |

資料：地方財政状況調査

■普通会計決算 市債借入先別・利率別現在高の状況

(単位：千円)

| 借入先 | 利率等 | 平成30年度 | | | Dの利率別内訳 | | | | | | | | | | |
|-----|---------------------|------------|------------|------------------|------------|------------|-----------|-----------|-----------|---------|--------|--------|--------|--------|-------|
| | 平成29年度末 現在高 A | 発行額 B | 償還元金額 C | 差引現在高 D=A+B-C | 0.5%以下 | 1.0%以下 | 1.5%以下 | 2.0%以下 | 2.5%以下 | 3.0%以下 | 3.5%以下 | 4.0%以下 | 4.5%以下 | 5.0%以下 | |
| 1 | 財政融資資金 | 15,121,545 | 2,229,900 | 1,631,254 | 15,720,191 | 11,245,662 | 2,291,004 | 1,603,473 | 473,578 | 88,042 | 7,005 | 6,197 | 1,196 | 1,952 | 2,082 |
| 2 | 旧郵政公社資金 | 395,492 | 0 | 59,133 | 336,359 | 90,841 | 62,315 | 20,164 | 126,404 | 0 | 33,301 | 0 | 3,334 | 0 | 0 |
| 3 | 地方公共団体金融機構 | 6,195,542 | 420,900 | 449,620 | 6,166,822 | 2,585,039 | 1,844,310 | 1,110,931 | 578,436 | 34,643 | 4,652 | 7,307 | 0 | 0 | 1,504 |
| 4 | 国の予算貸付 政府関係機関 | 526,256 | 0 | 38,225 | 488,031 | 73,301 | 142,359 | 48,693 | 207,856 | 955 | 2,133 | 9,119 | 903 | 2,097 | 615 |
| 5 | 市中銀行 | 5,415,533 | 0 | 667,880 | 4,747,653 | 238,421 | 2,345,882 | 1,497,828 | 601,522 | 64,000 | | | | | |
| 6 | その他の金融機関 | 7,109,550 | 818,300 | 930,028 | 6,997,822 | 2,812,297 | 1,629,724 | 994,048 | 899,785 | 661,968 | | | | | |
| 7 | 共済等 | 4,585,091 | 454,400 | 538,460 | 4,501,031 | 3,925,046 | 476,224 | 99,761 | | | | | | | |
| | 市町村振興協会 | 1,183,137 | 223,700 | 147,008 | 1,259,829 | 1,015,288 | 213,085 | 31,456 | | | | | | | |
| | 職員共済組合 | 3,401,954 | 230,700 | 391,452 | 3,241,202 | 2,909,758 | 263,139 | 68,305 | | | | | | | |
| 8 | 京都府貸付金 | 363,015 | 0 | 102,993 | 260,022 | 81,485 | 151,562 | 26,975 | | | | | | | |
| 合計 | | 39,712,024 | 3,923,500 | 4,417,593 | 39,217,931 | 21,052,092 | 8,943,380 | 5,401,873 | 2,887,581 | 849,608 | 47,091 | 22,623 | 5,433 | 4,049 | 4,201 |

※ 「市中銀行」は京都銀行からの借入金、「その他の金融機関」は京都北都信用金庫、但馬信用金庫、京都農業協同組合、京都府信用漁業協同組合連合会からの借入金

資料：地方財政状況調査

※ 最高利率4.90%（H3年度借入：農林漁業金融公庫貸付金）

■普通会計決算 人件費の状況

(単位：千円、%)

| 区 分 | 平成30年度 決 算 額 ① | 平成29年度 決 算 額 ② | 前 年 度 比 較 対 29 決 算 額 | | 【 参 考 】 | | | 備 考 |
|--------------|----------------------|----------------------|-------------------------|------------|------------------|------------------|------------------|---|
| | | | ③=①-② | ③/② | 平成28年度 決 算 額 | 平成27年度 決 算 額 | 平成26年度 決 算 額 | |
| 1 議員報酬手当 | 134,195 | 133,705 | 490 | 0.4 | 132,709 | 131,810 | 131,765 | 1 議員報酬手当は、議員の報酬・期末手当である。 2 委員等報酬は、教育委員、農業委員等各種委員の報酬のほか、統計調査員、学校医の報酬を含む。 3 市長等特別職の給与は、市長、副市長、教育長の本給と通勤・期末手当である。 4 職員互助会補助金は、京都市府町村職員厚生会への負担金である。 5 その他人件費は、消防団員退職報償掛金、議員互助会及び弔慰厚生会掛金等である。 6 国保等振替人件費は、国民健康保険事業、後期高齢者医療事業及び介護保険事業特別会計で支弁したものである。 |
| 2 委員等報酬 | 207,314 | 212,954 | △ 5,640 | △ 2.6 | 216,879 | 216,879 | 194,165 | |
| 3 市長等特別職の給与等 | 43,822 | 46,460 | △ 2,638 | △ 5.7 | 46,382 | 43,264 | 43,105 | |
| 4 一般職給与 | 3,582,552 | 3,569,287 | 13,265 | 0.4 | 3,564,684 | 3,554,651 | 3,532,755 | |
| (1) 基本給 | 2,241,630 | 2,275,075 | △ 33,445 | △ 1.5 | 2,303,651 | 2,304,066 | 2,259,158 | |
| ① 給料 | 2,147,050 | 2,189,111 | △ 42,061 | △ 1.9 | 2,218,626 | 2,217,373 | 2,169,507 | |
| ② 扶養手当 | 94,580 | 85,964 | 8,616 | 10.0 | 85,025 | 86,693 | 89,651 | |
| (2) その他の手当 | 1,340,922 | 1,294,212 | 46,710 | 3.6 | 1,261,033 | 1,250,585 | 1,273,597 | |
| ① 住居手当 | 19,772 | 16,755 | 3,017 | 18.0 | 17,688 | 15,756 | 13,849 | |
| ② 通勤手当 | 56,219 | 55,166 | 1,053 | 1.9 | 55,419 | 55,614 | 54,983 | |
| ③ 特殊勤務手当 | 9,009 | 9,155 | △ 146 | △ 1.6 | 9,008 | 8,931 | 8,970 | |
| ④ 時間外勤務手当 | 221,664 | 194,568 | 27,096 | 13.9 | 180,398 | 182,863 | 233,511 | |
| ⑤ 宿日直手当 | 5,020 | 4,796 | 224 | 4.7 | 4,838 | 4,878 | 4,826 | |
| ⑥ 管理職員特別勤務手当 | 6,706 | 4,901 | 1,805 | 36.8 | 2,843 | 1,405 | 5,533 | |
| ⑦ 休日勤務手当 | 28,140 | 30,049 | △ 1,909 | △ 6.4 | 26,935 | 28,591 | 28,264 | |
| ⑧ 管理職手当 | 63,927 | 65,101 | △ 1,174 | △ 1.8 | 64,057 | 65,397 | 65,329 | |
| ⑨ 期末勤勉手当 | 919,933 | 903,309 | 16,624 | 1.8 | 889,171 | 876,758 | 847,961 | |
| ⑩ 夜間勤務手当 | 10,076 | 9,956 | 120 | 1.2 | 10,220 | 10,392 | 9,879 | |
| ⑪ 単身赴任手当 | 456 | 456 | 0 | 0.0 | 456 | 0 | 492 | |
| 5 共済組合負担金 | 814,157 | 797,183 | 16,974 | 2.1 | 781,328 | 841,984 | 839,513 | |
| 6 退職手当組合負担金 | 504,477 | 513,834 | △ 9,357 | △ 1.8 | 529,417 | 557,708 | 554,384 | |
| 7 災害補償費 | 9,016 | 8,901 | 115 | 1.3 | 8,982 | 8,731 | 8,844 | |
| 8 職員互助会補助金 | 14,193 | 14,143 | 50 | 0.4 | 14,289 | 14,234 | 14,363 | |
| 9 その他人件費 | 53,105 | 54,052 | △ 947 | △ 1.8 | 54,921 | 53,985 | 47,302 | |
| 人件費合計 | 5,362,831 | 5,350,519 | 12,312 | 0.2 | 5,349,591 | 5,423,246 | 5,366,196 | |
| 10 事業費支弁人件費 | 176,439 | 131,221 | 45,218 | 34.5 | 101,394 | 119,731 | 191,534 | 性質区分は、投資的経費 |
| 11 国保等振替人件費 | 137,134 | 156,139 | △ 19,005 | △ 12.2 | 159,961 | 166,789 | 163,158 | 性質区分は、繰出金 |
| 12 職員児童手当 | 46,670 | 49,225 | △ 2,555 | △ 5.2 | 51,550 | 54,670 | 57,800 | 性質区分は、扶助費 |
| 総 計 | 5,723,074 | 5,687,104 | 35,970 | 0.6 | 5,662,496 | 5,764,436 | 5,778,688 | |

資料：地方財政状況調査

■普通会計決算 経常収支比率の状況

(単位：千円)

| 歳入 | 決算額 | 臨時的なものの | | | | 経常的なものの | | | | 構成比 % | 経常一 般財源 比率 % | | | |
|----------------|------------|---------------|-----------|-----------|------------|-----------|------------|-----------|------------|-----------------|------------------------|------|------|------|
| | | 臨時計 | | 特定のなものの | | 経常計 | | 特定のなものの | | | | | | |
| | | 臨時計 | 特定財源 | 一般財源 | 特定財源 | 一般財源 | 特定財源 | 一般財源 | | | | | | |
| 1 市 税 | 5,151,422 | | | | | 5,151,422 | | | 5,151,422 | | 14.6 | 14.6 | | |
| 2 地方譲与税 | 287,821 | | | | | 287,821 | | | 287,821 | | 0.8 | 0.8 | | |
| 3 利子割交付金 | 8,843 | | | | | 8,843 | | | 8,843 | | 0.0 | 0.0 | | |
| 4 配当割交付金 | 29,544 | | | | | 29,544 | | | 29,544 | | 0.1 | 0.1 | | |
| 5 株式等譲渡所得割交付金 | 22,548 | | | | | 22,548 | | | 22,548 | | 0.1 | 0.1 | | |
| 6 地方消費税交付金 | 988,419 | | | | | 988,419 | | | 988,419 | | 2.8 | 2.8 | | |
| 7 介護報酬交付金 | 9,059 | | | | | 9,059 | | | 9,059 | | 0.0 | 0.0 | | |
| 8 自動車取得税交付金 | 129,693 | | | | | 129,693 | | | 129,693 | | 0.4 | 0.4 | | |
| 9 地方特例交付金 | 20,213 | | | | | 20,213 | | | 20,213 | | 0.1 | 0.1 | | |
| 10 地方交付税 | 14,222,551 | 1,495,214 | | | | 1,495,214 | 12,727,337 | | 12,727,337 | | 40.2 | 36.0 | | |
| 11 交通安全対策特別交付金 | 6,578 | | | | | 6,578 | | | 6,578 | | 0.0 | 0.0 | | |
| 12 分担金及び負担金 | 155,860 | 41,241 | | | 28,704 | 12,537 | 114,619 | | 114,619 | | 0.4 | 0.0 | | |
| 13 使 用 料 | 362,884 | 2,453 | | | 0 | 2,453 | 360,431 | | 285,631 | | 1.0 | 0.2 | | |
| 14 手 数 料 | 418,701 | 6,229 | | | 0 | 6,229 | 412,472 | | 412,472 | | 1.2 | 0.0 | | |
| 15 国庫支出金 | 3,786,164 | 1,491,562 | | | 1,017,493 | 474,069 | 2,294,602 | | 2,294,602 | | 10.7 | 0.0 | | |
| 16 国庫有価証券等 | 54,578 | | | | | 54,578 | | | | | 0.1 | 0.1 | | |
| 17 府 支 出 金 | 2,647,190 | 1,088,947 | | | 993,147 | 95,800 | 1,558,243 | | 1,558,243 | | 7.5 | 0.0 | | |
| 18 財産 収 入 | 167,217 | 13,494 | | | 7,640 | 5,854 | 153,723 | | 122 | | 0.5 | 0.4 | | |
| 19 寄 附 金 | 265,517 | 265,517 | | | 265,517 | 0 | | | | | 0.7 | 0.0 | | |
| 20 繰 入 金 | 1,218,100 | 1,218,100 | | | 960,100 | 258,000 | | | | | 3.4 | 0.0 | | |
| 21 繰 越 金 | 1,155,640 | 1,155,640 | | | 484,838 | 670,802 | | | | | 3.3 | 0.0 | | |
| 22 諸 収 入 | 359,618 | 177,113 | | | 115,261 | 61,852 | 182,505 | | 182,253 | | 1.0 | 0.0 | | |
| 23 市 債 | 3,923,500 | 3,058,100 | | | 3,058,100 | 0 | 865,400 | | | | 11.1 | 2.4 | | |
| 歳 入 合 計 | 35,391,660 | 10,013,610 | 6,930,800 | 3,082,810 | 25,378,050 | 4,847,942 | 20,530,108 | | | | 100.0 | 58.0 | | |
| | 100.0 | 28.3 | 19.6 | 8.7 | 71.7 | 13.7 | 58.0 | | | | | | | |
| | | 臨時的なものの | | | | 経常的なものの | | | | | | | | |
| 歳 出 | 決算額 | 臨時計 | | 特定のなものの | | 経常計 | | 特定のなものの | | 決算額 構成比 % | 経常収 支比率 ②/① % | | | |
| | | 臨時計 | 特定財源 | 一般財源 | 特定財源 | 一般財源 | 特定財源 | 一般財源 | | | | | | |
| | | 1 人 件 費 | 5,362,831 | 169,748 | 29,187 | 140,561 | 5,193,083 | 443,752 | 4,749,331 | | | | 15.7 | 23.1 |
| | | 2 物 件 費 | 5,058,001 | 978,597 | 437,766 | 540,831 | 4,079,404 | 1,281,512 | 2,797,892 | | | | 14.8 | 13.6 |
| | | 3 維持 補 修 費 | 380,251 | 875 | 331 | 544 | 379,376 | 139,412 | 239,964 | | | | 1.1 | 1.2 |
| | | 4 扶 助 費 | 5,065,591 | 3,437 | 319 | 3,118 | 5,062,154 | 2,938,530 | 2,123,624 | | | | 14.8 | 10.3 |
| | | 5 補 助 費 等 | 2,964,444 | 848,995 | 458,246 | 390,749 | 2,115,449 | 473,380 | 1,642,069 | | | | 8.7 | 8.0 |
| | | 6 構 立 金 | 695,744 | 695,744 | 279,174 | 416,570 | | | | | | | 2.0 | 0.0 |
| | | 7 投 資 ・ 出 資 金 | 205,800 | 205,800 | 205,800 | 0 | 0 | 0 | 0 | | | | 0.6 | 0.0 |
| | | 8 貸 付 金 | 18,947 | 7,232 | 7,232 | 0 | 11,715 | 1,223 | 10,492 | | | | 0.0 | 0.1 |
| | | 9 繰 出 金 | 4,240,369 | 417,141 | 33,662 | 383,479 | 3,823,228 | 415,117 | 3,408,111 | | | | 12.4 | 16.6 |
| | | 10 公 債 費 | 4,696,506 | 3,000 | 3,000 | 0 | 4,693,506 | 53,657 | 4,639,849 | | | | 13.7 | 22.6 |
| 11 前年度繰上充用金 | | | | | | | | | 0.0 | 0.0 | | | | |
| (小計) | 28,688,484 | 3,330,569 | 1,454,717 | 1,875,852 | 25,357,915 | 5,746,583 | 19,611,332 | | 83.8 | 95.5 | | | | |
| 12 普通建設事業 | 4,069,886 | 4,069,886 | 3,338,177 | 731,709 | | | | | 11.9 | | | | | |
| 投資 | 1,484,067 | 1,484,067 | 1,239,027 | 245,040 | | | | | 4.3 | | | | | |
| (小計) | 5,553,953 | 5,553,953 | 4,577,204 | 976,749 | | | | | 16.2 | | | | | |
| 歳 出 合 計 | 34,242,437 | 8,884,522 | 6,031,921 | 2,852,601 | 25,357,915 | 5,746,583 | 19,611,332 | | 100.0 | 95.5 | | | | |
| | 100.0 | 25.9 | 17.6 | 8.3 | 74.1 | 16.8 | 57.3 | | | | | | | |

※市債の臨時財政対策債は、経常的な一般財源欄に計上

資料：地方財政状況調査

■普通会計決算 財政収支・財政指標の推移

(単位：千円、%、ポイント)

| 区 分 | 平成26年度 | | 平成27年度 | | 平成28年度 | | 平成29年度 | | 平成30年度 | |
|-----------------------|------------|-----------|------------|-----------|------------|---------------------------|-------------|---------|------------|-----------|
| | | 増減率等 | | 増減率等 | | 増減率等 | | 増減率等 | | 増減率等 |
| 歳入総額 (A) | 39,124,262 | 17.2 | 35,783,648 | △ 8.5 | 34,271,542 | △ 4.2 | 34,827,168 | 1.6 | 35,391,660 | 1.6 |
| 歳出総額 (B) | 37,615,513 | 15.8 | 34,362,648 | △ 8.6 | 33,348,002 | △ 3.0 | 33,671,528 | 1.0 | 34,242,437 | 1.7 |
| 歳入歳出差引額 (A) - (B) (C) | 1,508,749 | 67.0 | 1,421,000 | △ 5.8 | 923,540 | △ 35.0 | 1,155,640 | 25.1 | 1,149,223 | △ 0.6 |
| 翌年度へ繰り越すべき財源 (D) | 445,323 | 92.8 | 266,560 | △ 40.1 | 112,561 | △ 57.8 | 612,293 | 444.0 | 394,940 | △ 35.5 |
| 実質収支 (C) - (D) (E) | 1,063,426 | 58.2 | 1,154,440 | 8.6 | 810,979 | △ 29.8 | 543,347 | △ 33.0 | 754,283 | 38.8 |
| 単年度収支 (F) | 391,178 | 74.4 | 91,014 | △ 76.7 | △ 343,461 | △ 477.4 | △ 267,632 | △ 22.1 | 210,936 | △ 178.8 |
| 積立金 (G) | 707 | 34.7 | 100,789 | 14,155.9 | 200,409 | 98.8 | 414 | △ 99.8 | 200,386 | 48,302.4 |
| 繰上償還金 (H) | 21,278 | 皆増 | 84,673 | 297.9 | 0 | 皆減 | 0 | 0.0 | 0 | 0.0 |
| 積立金取崩し額 (I) | 0 | 0.0 | 0 | 0.0 | 0 | 0.0 | 794,900 | 皆増 | 0 | 皆減 |
| 実質単年度収支 (F+G+H-I) (J) | 413,163 | 83.8 | 276,476 | △ 33.1 | △ 143,052 | △ 151.7 | △ 1,062,118 | 642.5 | 411,322 | △ 138.7 |
| 基準財政収入額(一本算定) (K) | 4,779,282 | 2.4 | 5,042,520 | 5.5 | 5,250,250 | 4.1 | 5,094,249 | △ 3.0 | 5,157,023 | 1.2 |
| 基準財政需要額(一本算定) (L) | 15,495,648 | 3.4 | 16,390,238 | 5.8 | 17,146,494 | 4.6 | 17,114,605 | △ 0.2 | 17,404,621 | 1.7 |
| 標準財政規模 (M) | 20,989,684 | 0.3 | 20,866,881 | △ 0.6 | 20,602,346 | △ 1.3 | 20,131,639 | △ 2.3 | 20,081,573 | △ 0.2 |
| 臨時財政対策債発行可能額 (N) | 1,258,028 | △ 5.1 | 1,133,012 | △ 9.9 | 866,534 | △ 23.5 | 874,439 | 0.9 | 865,432 | △ 1.0 |
| 実質収支比率 (E)/(M) (O) | 5.1 | 1.9 | 5.5 | 0.4 | 3.9 | △ 1.6 | 2.7 | △ 1.2 | 3.8 | 1.1 |
| 経常収支比率 (P) | 87.0 | 0.2 | 87.2 | 0.2 | 90.1 | 2.9 | 94.9 | 4.8 | 95.5 | 0.6 |
| 財政力指数 (K)/(L) (Q) | 0.308 | △ 0.003 | 0.308 | 0.000 | 0.306 | △ 0.002 | 0.298 | △ 0.008 | 0.296 | △ 0.002 |
| 3か年平均 | 0.311 | △ 0.009 | 0.309 | △ 0.002 | 0.307 | △ 0.002 | 0.304 | △ 0.003 | 0.300 | △ 0.004 |
| 公債費比率 (R) | 9.3 | △ 2.7 | 8.6 | △ 0.7 | 7.5 | △ 1.1 | 8.0 | 0.5 | 8.4 | 0.4 |
| 実質公債費比率 (T) | 11.43155 | △ 2.12638 | 11.17983 | △ 0.25172 | 9.63288 | △ 1.54695 ^(※1) | 12.57363 | 2.94075 | 12.28518 | △ 0.28845 |
| 3か年平均 | 13.4 | △ 1.4 | 12.0 | △ 1.4 | 10.7 | △ 1.3 | 11.1 | 0.4 | 11.4 | 0.3 |
| 将来負担比率 (U) | 99.2 | △ 2.6 | 97.2 | △ 2.0 | 90.9 | △ 6.3 | 113.5 | 22.6 | 127.1 | 13.6 |

※標準財政規模には、臨時財政対策債発行可能額を含んでいる。

※1 昨年度数値を訂正したもの。

■財政健全化指標関係 実質公債費比率等の状況

(単位：千円、%、ポイント)

| 項 目 | | 平成26年度 | 伸び率等 | 平成27年度 | 伸び率等 | 平成28年度 | 伸び率等 | 平成29年度 | 伸び率等 | 平成30年度 | 伸び率等 |
|---|--------|------------|--------|------------|--------|------------|--------|------------|--------|------------|--------|
| 標準財政規模 | A | 20,989,684 | 0.3 | 20,866,881 | △ 0.6 | 20,602,346 | △ 1.3 | 20,131,639 | △ 2.3 | 20,081,573 | △ 0.2 |
| 標準税収入額等 | | 6,056,977 | 1.6 | 6,304,471 | 4.1 | 6,589,134 | 4.5 | 6,408,388 | △ 2.7 | 6,488,804 | 1.3 |
| 普通交付税 | | 13,674,679 | 0.2 | 13,429,398 | △ 1.8 | 13,146,678 | △ 2.1 | 12,848,812 | △ 2.3 | 12,727,337 | △ 0.9 |
| 臨時財政対策債発行可能額 | | 1,258,028 | △ 5.1 | 1,133,012 | △ 9.9 | 866,534 | △ 23.5 | 874,439 | 0.9 | 865,432 | △ 1.0 |
| 前年度末地方債現在高 | B | 40,765,611 | △ 0.3 | 43,356,622 | 6.4 | 42,268,801 | △ 2.5 | 40,604,810 | △ 3.9 | 39,712,024 | △ 2.2 |
| 当該年度地方債発行額 | C | 6,819,900 | 60.3 | 3,240,600 | △ 52.5 | 2,363,400 | △ 27.1 | 3,377,700 | 42.9 | 3,923,500 | 16.2 |
| 当該年度償還額 | D | 4,683,786 | △ 4.3 | 4,754,224 | 1.5 | 4,400,847 | △ 7.4 | 4,595,571 | 4.4 | 4,696,506 | 2.2 |
| うち 元金分 | E | 4,228,889 | △ 3.8 | 4,328,421 | 2.4 | 4,027,391 | △ 7.0 | 4,270,486 | 6.0 | 4,417,593 | 3.4 |
| うち 当該年度繰上償還額 | F | 21,278 | 皆増 | 118,473 | 456.8 | 2,700 | △ 97.7 | 15,856 | 487.3 | 3,000 | △ 81.1 |
| 当該年度償還額充当特定財源 | G | 91,284 | △ 4.8 | 97,820 | 7.2 | 79,734 | △ 18.5 | 64,481 | △ 19.1 | 53,657 | △ 16.8 |
| 基準財政需要額 算入公債費 | 単位費用分 | 2,872,775 | 10.7 | 2,895,405 | 0.8 | 2,999,083 | 3.6 | 3,149,719 | 5.0 | 3,223,810 | 2.4 |
| | 事業費補正分 | 549,066 | △ 15.1 | 497,046 | △ 9.5 | 293,851 | △ 40.9 | 198,216 | △ 32.5 | 172,733 | △ 12.9 |
| (D - F - G - H) | J | 1,698,449 | △ 23.0 | 1,642,526 | △ 3.3 | 1,319,330 | △ 19.7 | 1,365,515 | 3.5 | 1,416,039 | 3.7 |
| 決算統計37表債務負担行為の状況 05行17列の額 < PFI 事業 > | K | 0 | 0.0 | 0 | 0.0 | 0 | 0.0 | 0 | 0.0 | 0 | 0.0 |
| 決算統計37表債務負担行為の状況 05行19列の額 < 五省協定等 > | K' | 0 | 0.0 | 0 | 0.0 | 0 | 0.0 | 0 | 0.0 | 0 | 0.0 |
| 公債費比率 (J - L) / (A - H) | | 9.3 | △ 2.6 | 8.6 | △ 0.7 | 7.5 | △ 1.2 | 8.0 | 0.5 | 8.4 | 0.9 |
| 転貸債償還額 | L | 11,229 | △ 21.3 | 94,614 | 742.6 | 6,782 | △ 92.8 | 6,152 | △ 9.3 | 5,490 | △ 10.8 |
| 公営企業債償還額 | M | 59,485 | △ 5.2 | 57,338 | △ 3.6 | 55,194 | △ 3.7 | 46,870 | △ 15.1 | 44,827 | △ 4.4 |
| 地方債残高比率 (B + C - E) / A | | 206.6 | 11.8 | 202.6 | △ 4.0 | 197.1 | △ 5.5 | 197.3 | 0.2 | 195.3 | △ 1.8 |

(単位：千円、%、円/円)

| 項 目 | | 平成26年度 | 伸び率等 | 平成27年度 | 伸び率等 | 平成28年度 | 伸び率等 | 平成29年度 | 伸び率等 | 平成30年度 | 伸び率等 | |
|-----------------------------------|-----------|-----------|-----------|-----------|-----------|-----------|-----------|----------------|-----------|-----------|-----------|--------|
| 当該年度償還額 | D | 4,683,786 | △ 4.3 | 4,754,224 | 1.5 | 4,400,847 | △ 7.4 | 4,595,571 | 4.4 | 4,696,506 | 2.2 | |
| うち当該年度繰上償還額 | d1 | 21,278 | 皆増 | 118,473 | 456.8 | 2,700 | △ 97.7 | 15,856 | 487.3 | 3,000 | △ 81.1 | |
| うち満期一括償還地方債の元金償還金 | d2 | 0 | 0.0 | 0 | 0.0 | 0 | 0.0 | 0 | 0.0 | 0 | 0.0 | |
| うち減債基金の運用によって生じた利子等を財源とした額 | d3 | 0 | 0.0 | 0 | 0.0 | 0 | 0.0 | 0 | 0.0 | 0 | 0.0 | |
| 小 計 (D-(d1+d2+d3)) | D' | 4,662,508 | △ 4.8 | 4,635,751 | △ 0.6 | 4,398,147 | △ 5.1 | 4,579,715 | 4.1 | 4,693,506 | 2.5 | |
| 公営企業債償還額 | M | 59,485 | △ 5.2 | 57,338 | △ 3.6 | 55,194 | △ 3.7 | 46,870 | △ 15.1 | 44,827 | △ 4.4 | |
| 当該年度準元利償還額 (n1~n5) | N | 1,746,491 | 3.0 | 1,698,653 | △ 2.7 | 1,536,410 | △ 9.6 | 1,834,610 | 19.4 | 1,734,570 | △ 5.5 | |
| 満期一括償還地方債の年度割相当額 | n1 | 10,000 | 0.0 | 10,000 | 0.0 | 10,000 | 0.0 | 10,000 | 0.0 | 10,000 | 0.0 | |
| 公営企業債の元利償還金に対する普通会計からの繰入金 | n2 | 1,646,906 | 3.6 | 1,639,732 | △ 0.4 | 1,476,445 | △ 10.0 | (※1) 1,796,504 | 21.7 | 1,696,189 | △ 5.6 | |
| 一部事務組合等負担金(公債費相当分) | n3 | 0 | 0.0 | 0 | 0.0 | 0 | 0.0 | 0 | 0.0 | 0 | 0.0 | |
| 公債費に準ずる債務負担行為に係るもの | n4 | 89,585 | △ 7.4 | 48,921 | △ 45.4 | 49,965 | 2.1 | 28,106 | △ 43.7 | 28,381 | 1.0 | |
| 一時借入金利子額 | n5 | 0 | 0.0 | 0 | 0.0 | 0 | 0.0 | 0 | 0.0 | 0 | 0.0 | |
| 当該年度準元利償還額充当特定財源 | O | 0 | 0.0 | 0 | 0.0 | 0 | 0.0 | 0 | 0.0 | 0 | 0.0 | |
| 都市計画事業の財源として発行された地方債償還額に充当した都市計画税 | Q | 2 | △ 92.0 | 25 | 1,150.0 | 9 | △ 64.0 | 4 | △ 55.6 | 0 | 皆減 | |
| 算入公債費 | 単位費用分 | H | 2,872,775 | 10.7 | 2,895,405 | 0.8 | 2,999,083 | 3.6 | 3,149,719 | 5.0 | 3,223,810 | 2.4 |
| | 準公債費に係るもの | h | 191,841 | △ 9.2 | 189,056 | △ 1.5 | 193,347 | 2.3 | 214,656 | 11.0 | 232,916 | 8.5 |
| | 事業費補正分 | I | 549,066 | △ 15.1 | 497,046 | △ 9.5 | 293,851 | △ 40.9 | 198,216 | △ 32.5 | 172,733 | △ 12.9 |
| | 準公債費に係るもの | i | 592,942 | 5.6 | 584,424 | △ 1.4 | 563,271 | △ 3.6 | 576,065 | 2.3 | 603,984 | 4.8 |
| | 密度補正分 | P | 217,374 | △ 0.2 | 229,103 | 5.4 | 233,217 | 1.8 | 229,091 | △ 1.8 | 221,176 | △ 3.5 |
| | 合 計 | R | 4,423,998 | 4.5 | 4,395,034 | △ 0.7 | 4,282,769 | △ 2.6 | 4,367,747 | 2.0 | 4,454,619 | 2.0 |
| 実質公債費比率((D'+N)-(G+O+Q+R))/(A-R) | | 11.43155 | △ 2.12638 | 11.17983 | △ 0.25172 | 9.63288 | △ 1.54695 | (※2) 12.57363 | 2.94075 | 12.28518 | △ 0.28845 | |
| 実質公債費比率(3か年平均) | | 13.4 | △ 1.4 | 12.0 | △ 1.4 | 10.7 | △ 1.3 | 11.1 | 0.4 | 11.4 | 0.3 | |

※ 実質公債費比率は、単年度分は小数点以下第6位四捨五入、3か年平均は小数点以下第1位未満切捨てとなる。

※1及び※2 昨年度数値を訂正したもの。

■財政健全化指標関係 将来負担比率の状況

(単位：千円)

| 区 分 | | 平成30年度 | 平成29年度 | 増 減 | 備 考 |
|-----------------|---------------------|------------|------------|-----------|-------------------|
| 将来負担額 ①～⑧の合計 A | | 71,869,293 | 70,120,523 | 1,748,770 | |
| 地方債の現在高 | 一般会計 ① | 39,217,931 | 39,712,024 | △ 494,093 | |
| 債務負担行為に基づく支出予定額 | 丹後地区土地開発公社分 | 0 | 0 | 0 | |
| | 老人福祉施設等償還補助金分 | 6,180 | 26,000 | △ 19,820 | 利息分は対象外 |
| | 計 ② | 6,180 | 26,000 | △ 19,820 | |
| 公営企業債等繰入見込額 | 水道事業会計 | 94,276 | 121,530 | △ 27,254 | |
| | 病院事業会計 | 4,511,821 | 3,876,582 | 635,239 | |
| | 簡易水道事業特別会計 | 3,497,542 | 3,401,061 | 96,481 | |
| | 集落排水事業特別会計 | 1,832,633 | 1,825,432 | 7,201 | |
| | 公共下水道事業特別会計 | 17,806,053 | 16,174,308 | 1,631,745 | |
| | 浄化槽整備事業特別会計 | 701,406 | 567,788 | 133,618 | |
| | 工業用地造成事業特別会計 | 0 | 0 | 0 | |
| | 市民太陽光発電所事業特別会計 | 0 | 0 | 0 | 一般会計からの繰入がないためゼロ |
| | 国民健康保険直営診療所事業特別会計 | 71,543 | 35,413 | 36,130 | |
| | 介護サービス事業特別会計 | 18,317 | 17,179 | 1,138 | |
| | 計 ③ | 28,533,591 | 26,019,293 | 2,514,298 | |
| 一部事務組合等負担見込額 | 住宅新築資金等貸付事業管理組合 ④ | 2,246 | 3,067 | △ 821 | |
| 退職手当負担見込額 | 一般会計等対象職員 | 4,612,528 | 4,762,069 | △ 149,541 | H30：613人、H29：620人 |
| | 特別職 | 29,787 | 17,431 | 12,356 | |
| | 組合積立金控除額 | △ 532,970 | △ 419,361 | △ 113,609 | |
| | 計 ⑤ | 4,109,345 | 4,360,139 | △ 250,794 | |
| 設立法人の負債額等負担見込額 | 地方道路公社 | 0 | 0 | 0 | 該当なし |
| | 土地開発公社 | 0 | 0 | 0 | 債務補償契約を締結していない |
| | 第三セクター等 | 0 | 0 | 0 | // |
| | 計 ⑥ | 0 | 0 | 0 | |
| 連結実質赤字額 | 当該年度連結実質赤字額 ⑦ | 0 | 0 | 0 | |
| 組合等連結実質赤字額負担見込額 | 京都府市町村職員退職手当組合 | 0 | 0 | 0 | 組合等の決算が黒字のためゼロ |
| | 京都府後期高齢者医療広域連合 | 0 | 0 | 0 | // |
| | 京都府住宅新築資金等貸付事業管理組合 | 0 | 0 | 0 | // |
| | 京都府自治会館管理組合 | 0 | 0 | 0 | // |
| | 京都府市町村議会議員公務災害補償等組合 | 0 | 0 | 0 | // |
| | 京都地方税機構 | 0 | 0 | 0 | // |
| | 計 ⑧ | 0 | 0 | 0 | |

(単位：千円)

| 区 分 | | 平成30年度 | 平成29年度 | 増 減 | 備 考 |
|----------------|------------------------|-------------------|-------------------|------------------|------------------|
| 充当可能財源等 | | 51,998,804 | 52,226,962 | △ 228,158 | |
| ⑨～⑪の合計 B | | | | | |
| 充当可能基金 | 一般会計基金（地域振興基金等を除く） | 6,168,291 | 6,205,254 | △ 36,963 | |
| | 土地開発基金 | 12,278 | 12,277 | 1 | 現金分のみ |
| | 国民健康保険事業基金 | 5,360 | 5,359 | 1 | |
| | 介護給付費準備基金 | 240,838 | 160,483 | 80,355 | |
| | 介護サービス事業基金 | 296 | 296 | 0 | |
| | 国民健康保険高額療養費資金貸付基金 | 32,126 | 32,124 | 2 | 現金分のみ |
| | 計 ⑨ | 6,459,189 | 6,415,793 | 43,396 | |
| 充当可能特定歳入 | ふるさと融資貸付金元金償還金 | 292,078 | 343,676 | △ 51,598 | |
| | 市営住宅使用料 | 339,332 | 366,348 | △ 27,016 | |
| | 都市計画税（公債費充当分） | 0 | 0 | 0 | 滞納繰越分のみのため充当できない |
| | 計 ⑩ | 631,410 | 710,024 | △ 78,614 | |
| 基準財政需要額算入見込額 | 公債費残高に対する交付税算入額 ⑪ | 44,908,205 | 45,101,145 | △ 192,940 | |
| 標準財政規模 | | 20,081,573 | 20,131,639 | △ 50,066 | |
| C | | | | | |
| 標準財政規模 | 標準税収入額等 | 6,488,804 | 6,408,388 | 80,416 | |
| | 普通交付税額 | 12,727,337 | 12,848,812 | △ 121,475 | |
| | 臨時財政対策債 | 865,432 | 874,439 | △ 9,007 | |
| 算入公債費 | | 4,454,619 | 4,367,747 | 86,872 | |
| D | | | | | |
| 算入公債費 | 災害復旧費等 | 3,223,810 | 3,149,719 | 74,091 | |
| | 災害復旧費等（準元利償還金分） | 232,916 | 214,656 | 18,260 | 特別会計等の公債費分 |
| | 事業費補正により算入された公債費 | 172,733 | 198,216 | △ 25,483 | |
| | 事業費補正による算入公債費（準元利償還金分） | 603,984 | 576,065 | 27,919 | 特別会計等の公債費分 |
| | 密度補正により算入された元利償還金 | 8,352 | 8,352 | 0 | |
| | 密度補正により算入された準元利償還金 | 212,824 | 220,739 | △ 7,915 | 特別会計等の公債費分 |

◆将来負担比率の算式

| | | | | | | | | |
|--------------------------|----------|---|-----------|------------------------|---------------------------------|---------------------------------|-----------|--|
| <分子> | 将来負担額 A | － | 充当可能財源等 B | $\frac{\alpha}{\beta}$ | $\frac{19,870,489}{15,626,954}$ | $\frac{17,893,561}{15,763,892}$ | 1,976,928 | |
| <分母> | 標準財政規模 C | － | 算入公債費 D | β | | | △ 136,938 | |
| 将来負担比率（ α/β ） | | | | | 127.1% | 113.5% | 13.6% 外 | |

■財政健全化指標関係 実質赤字比率・連結実質赤字比率の状況

【実質赤字比率】

(単位：千円)

| 会計区分 | 会計名称 | 実質収支額 | | | 摘要 |
|--------|--------|------------|------------|------------------------|--------------------------------|
| | | 平成30年度 | 平成29年度 | 増減 | |
| 一般会計等 | 一般会計 A | 754,283 | 543,347 | 210,936 | 形式収支 - 繰越財源 |
| 標準財政規模 | | 20,081,573 | 20,131,639 | △ 50,066 | 標準税収入額、普通交付税額、臨時財政対策債発行可能額の合算額 |
| 実質赤字比率 | | △ 3.75% | △ 2.69% | △ 1.06 [※] 以内 | ※黒字の場合は、マイナス表示 |

【連結実質赤字比率】

(単位：千円)

| 会計区分 | 会計名称 | 実質収支額（資金不足・剰余金） | | | 摘要 | |
|--------------------------|---------------|-----------------|------------|------------------------|---------------------------------|--|
| | | 平成30年度 | 平成29年度 | 増減 | | |
| 一般会計等以外の特別会計のうち公営企業会計を除く | 国民健康保険事業 | 258,500 | 150,869 | 107,631 | 形式収支 - 繰越財源 | |
| | 国民健康保険直営診療所事業 | 31,333 | 29,146 | 2,187 | | |
| | 後期高齢者医療事業 | 7,487 | 6,720 | 767 | | |
| | 介護保険事業 | 58,505 | 80,870 | △ 22,365 | | |
| | 介護サービス事業 | 40,570 | 13,748 | 26,822 | | |
| | 計 B | 396,395 | 281,353 | 115,042 | | |
| 公営企業会計 | 法適用 | 水道事業会計 | 1,121,901 | 1,089,437 | 32,464 | 流動資産 - (流動負債 + 算入地方債) (資金不足の場合、解消可能資金不足額があれば控除可能) ※算入地方債…建設改良費、準建設改良費以外の経費に充てるために起した地方債の残高 |
| | | 病院事業会計 | △ 288,100 | 15,762 | △ 303,862 | |
| | | 計 C | 833,801 | 1,105,199 | △ 271,398 | |
| | 法非適用 | 簡易水道事業 | 194,411 | 62,008 | 132,403 | 形式収支 - 繰越財源 (赤字の場合、解消可能資金不足があれば控除可能) (形式収支 - 繰越財源) + 土地収入見込額 - 市債残高 ただし造成中の用地造成事業は算定対象外。また当該会計の決算額が黒字の場合には、市債残高を算入した結果が赤字であっても「0」となる。 |
| | | 集落排水事業 | 17,731 | 17,825 | △ 94 | |
| | | 公共下水道事業 | 75,582 | 50,753 | 24,829 | |
| | | 浄化槽整備事業 | 34,813 | 21,954 | 12,859 | |
| | | 市民太陽光発電所事業 | 12,846 | 12,972 | △ 126 | |
| | | 工業用地造成事業 | 29,621 | 50,398 | △ 20,777 | |
| | | 宅地造成事業 | 46,354 | 46,552 | △ 198 | |
| | 計 D | 411,358 | 262,462 | 148,896 | | |
| | 計 (B+C+D) | | 1,641,554 | 1,649,014 | △ 7,460 | |
| | 合計 (A+B+C+D) | | 2,395,837 | 2,192,361 | 203,476 | |
| 標準財政規模 | | 20,081,573 | 20,131,639 | △ 50,066 | 標準税収入額等、普通交付税額、臨時財政対策債発行可能額の合算額 | |
| 連結実質赤字比率 | | △ 11.93% | △ 10.89% | △ 1.04 [※] 以内 | ※黒字の場合は、マイナス表示 | |

■財政健全化指標関係 公営企業会計資金不足比率の状況

○法適用企業

(単位：千円、%)

| 会計名称 | 年度 | 流動負債 ① | 負債算入地方債 (退職手当債等) ② | 流動資産 ③ | 小計 ④=①+②-③ | 解消可能 資金不足額 ⑤ | 資金不足額 ⑥=④-⑤ | 事業規模 ⑦ | 資金不足比率 ⑥/⑦ |
|------|-----|-----------|--------------------------|-----------|---------------|--------------------|----------------|-----------|---------------|
| 水道事業 | H30 | 476,806 | 0 | 1,598,707 | △ 1,121,901 | 0 | △ 1,121,901 | 627,080 | - |
| | H29 | 124,275 | 0 | 1,177,812 | △ 1,053,537 | 0 | △ 1,053,537 | 625,096 | - |
| 病院事業 | H30 | 1,572,477 | 149,459 | 1,433,836 | 288,100 | 0 | 288,100 | 6,091,982 | 4.7 |
| | H29 | 1,338,508 | 121,669 | 1,475,939 | △ 15,762 | 0 | △ 15,762 | 6,164,531 | - |

○法非適用企業

(単位：千円、%)

| 会計名称 | 年度 | 歳出 ① | 負債算入地方債 (退職手当債等) ② | 歳入 (繰越財源控除) ③ | 小計 ④=①+②-③ | 解消可能 資金不足額 ⑤ | 資金不足額 ⑥=④-⑤ | 事業規模 ⑦ | 資金不足比率 ⑥/⑦ |
|------------|-----|-----------|--------------------------|---------------------|---------------|--------------------|----------------|-----------|---------------|
| 簡易水道事業 | H30 | 1,314,125 | 0 | 1,508,536 | △ 194,411 | 0 | △ 194,411 | 476,749 | - |
| | H29 | 1,675,072 | 0 | 1,737,080 | △ 62,008 | 0 | △ 62,008 | 512,748 | - |
| 集落排水事業 | H30 | 415,893 | 0 | 433,624 | △ 17,731 | 0 | △ 17,731 | 100,690 | - |
| | H29 | 401,766 | 0 | 419,591 | △ 17,825 | 0 | △ 17,825 | 99,627 | - |
| 公共下水道事業 | H30 | 2,776,302 | 0 | 2,851,884 | △ 75,582 | 0 | △ 75,582 | 390,623 | - |
| | H29 | 2,753,457 | 0 | 2,804,210 | △ 50,753 | 0 | △ 50,753 | 385,946 | - |
| 浄化槽整備事業 | H30 | 279,786 | 0 | 314,599 | △ 34,813 | 0 | △ 34,813 | 42,670 | - |
| | H29 | 257,071 | 0 | 279,025 | △ 21,954 | 0 | △ 21,954 | 41,187 | - |
| 市民太陽光発電所事業 | H30 | 45,644 | 0 | 58,490 | △ 12,846 | 0 | △ 12,846 | 45,493 | - |
| | H29 | 56,855 | 0 | 69,827 | △ 12,972 | 0 | △ 12,972 | 47,216 | - |

○法非適用企業(用地関係会計)

(単位：千円、%)

| 会計名称 | 年度 | 歳出 ① | 負債算入地方債 (退職手当債等) ② | 歳入 (繰越財源控除) ③ | 土地収入見込額 ④ | 地方債現在高 ⑤ | 長期借入金 ⑥ | 小計 ⑦=①+②-③ +(⑤+⑥-④) | 解消可能 資金不足額 ⑧ | 資金不足額 ⑨=⑦-⑧ | 事業規模 ⑩ | 資金不足比率 ⑨/⑩ |
|----------|-----|---------|--------------------------|---------------------|--------------|-------------|------------|---------------------------|--------------------|----------------|-----------|---------------|
| 工業用地造成事業 | H30 | 240,386 | 0 | 243,575 | 26,432 | 0 | 0 | △ 29,621 | 0 | △ 29,621 | 29,621 | - |
| | H29 | 186,375 | 0 | 189,213 | 273,832 | 226,272 | 0 | △ 50,398 | 0 | △ 50,398 | 276,670 | - |
| 宅地造成事業 | H30 | 22 | 0 | 44,842 | 1,534 | 0 | 0 | △ 46,354 | 0 | △ 46,354 | 46,354 | - |
| | H29 | 22 | 0 | 44,862 | 1,712 | 0 | 0 | △ 46,552 | 0 | △ 46,552 | 46,552 | - |

※用地関係会計において、未売出となっている区画分の土地収入額は「0」となる。

※用地関係会計の小計は、①+②-③-④がマイナスであれば、⑤地方債現在高、⑥長期借入金を算入した結果がプラスとなっても「0」となる。

※用地関係会計の事業規模は、地方債現在高と長期借入金の合計額。但し、実質黒字額と土地収入見込額の合計額を下回る場合は、実質黒字額と土地収入見込額の合計額とする。

※資金不足がある場合は、正の数値で表記。(黒字の場合はマイナス表記)

■再編交付金等活用事業一覧

〈1〉再編交付金活用事業

(単位：千円)

| 事業名称 | 説明資料ページ | 実施区域 | 決算額 | 財源内訳 | | | | (参考) 区域毎の再編交付金等充当額 | | | 所管部局 | |
|-----------------------|---------|------|---------|---------|-----------|--------|--------|--------------------|------|---------|----------|-------|
| | | | | 再編交付金 | 再編交付金事業基金 | その他の財源 | 一般財源 | 宇川地域 | 丹後町域 | 市全域 | 部 | 課 |
| 01 LED防犯灯設置費補助金 | P.100 | 市全域 | 7,843 | 7,400 | 0 | 0 | 443 | 0 | 0 | 7,400 | 市民環境部 | 市民課 |
| 02 LED防犯灯設置事業 | P.100 | 市全域 | 1,512 | 1,500 | 0 | 0 | 12 | 0 | 0 | 1,500 | 市民環境部 | 市民課 |
| 03 防犯カメラ設置事業 | P.101 | 宇川地域 | 626 | 600 | 0 | 0 | 26 | 600 | 0 | 0 | 市民環境部 | 市民課 |
| 04 有線放送設備整備事業費補助金 | P.101 | 宇川地域 | 2,505 | 2,500 | 0 | 0 | 5 | 2,500 | 0 | 0 | 市長公室 | 政策企画課 |
| 05 高齢者ｲﾝﾌﾙｲﾝｸﾞ 予防接種事業 | P.102 | 市全域 | 45,941 | 30,000 | 0 | 0 | 15,941 | 0 | 0 | 30,000 | 健康長寿福祉部 | 健康推進課 |
| 06 袖志地区農道改修事業 | P.102 | 宇川地域 | 8,187 | 7,700 | 0 | 0 | 487 | 7,700 | 0 | 0 | 農林水産部 | 農林整備課 |
| 07 袖志地区有害鳥獣防除施設整備事業 | P.103 | 宇川地域 | 9,277 | 7,438 | 0 | 0 | 1,839 | 7,438 | 0 | 0 | 農林水産部 | 農林整備課 |
| 08 袖志漁港中央防波堤改良事業 | P.103 | 宇川地域 | 28,628 | 28,600 | 0 | 0 | 28 | 28,600 | 0 | 0 | 農林水産部 | 海業水産課 |
| 09 市道改修整備事業 | P.104 | 宇川地域 | 38,877 | 38,585 | 0 | 市債 200 | 92 | 38,585 | 0 | 0 | 建設部 | 土木課 |
| 10 河川改修整備事業 | P.104 | 宇川地域 | 4,925 | 4,700 | 0 | 市債 200 | 25 | 4,700 | 0 | 0 | 建設部 | 土木課 |
| 11 消防車庫整備事業 | P.105 | 市全域 | 1,589 | 0 | 0 | 0 | 1,589 | 0 | 0 | 0 | 消防本部 | 総務課 |
| 12 小・中学校情報教育環境整備事業 | P.105 | 市全域 | 86,389 | 86,300 | 0 | 0 | 89 | 0 | 0 | 86,300 | 教育委員会事務局 | 学校教育課 |
| 13 丹後地域公民館耐震診断事業 | P.106 | 丹後町域 | 3,514 | 0 | 0 | 0 | 3,514 | 0 | 0 | 0 | 教育委員会事務局 | 生涯学習課 |
| 14 袖志区コミュニティ広場整備事業補助金 | P.106 | 宇川地域 | 11,809 | 11,500 | 0 | 0 | 309 | 11,500 | 0 | 0 | 市長公室 | 政策企画課 |
| 合計〈1〉 | | | 251,622 | 226,823 | 0 | 400 | 24,399 | 101,623 | 0 | 125,200 | | |

※ No.9は、令和元年度へ12,000千円（再編交付金10,400千円）繰越

〈2〉再編交付金活用事業（繰越分）

(単位：千円)

| 事業名称 | 説明資料ページ | 実施区域 | 決算額 | 財源内訳 | | | | (参考) 区域毎の再編交付金等充当額 | | | 所管部局 | |
|---------------------|---------|------|--------|--------|-----------|--------|-------|--------------------|------|-----|-------|-------|
| | | | | 再編交付金 | 再編交付金事業基金 | その他の財源 | 一般財源 | 宇川地域 | 丹後町域 | 市全域 | 部 | 課 |
| 別途 袖志地区用水管路布設事業(繰越) | P.99 | 宇川地域 | 39,118 | 37,480 | 0 | 0 | 1,638 | 37,480 | 0 | 0 | 農林水産部 | 農林整備課 |
| 合計〈2〉 | | | 39,118 | 37,480 | 0 | 0 | 1,638 | 37,480 | 0 | 0 | | |

| | | | | | | | | | | | | |
|---------------------|--|--|---------|---------|---|-----|--------|---------|---|---------|--|--|
| (参考) 上記事業の合計〈1〉+〈2〉 | | | 290,740 | 264,303 | 0 | 400 | 26,037 | 139,103 | 0 | 125,200 | | |
|---------------------|--|--|---------|---------|---|-----|--------|---------|---|---------|--|--|

〈3〉再編交付金事業基金（令和元年度以降の再編交付金事業へ活用：基金積立）

（単位：千円）

| 事業名称 | 説明資料ページ | 実施区域 | 決算額 | 財源内訳 | | | | （参考）区域毎の再編交付金事業基金充当額 | | | 所管部局 | | |
|------------------------|---------|------|---------|---------|-----------|----------|------|----------------------|------|-------|------|----------|---------|
| | | | | 再編交付金 | 再編交付金事業基金 | その他の財源 | 一般財源 | 宇川地域 | 丹後町域 | 市全域 | 部 | 課 | |
| ① 総合検診事業 | P.99 | 市全域 | 4,244 | 3,912 | 0 | 運用利息 332 | 0 | 0 | 0 | 0 | 0 | 健康長寿福祉部 | 健康推進課 |
| ② 小中学校情報教育環境整備事業 | P.99 | 市全域 | 167 | 0 | 0 | 運用利息 167 | 0 | 0 | 0 | 0 | 0 | 教育委員会事務局 | 学校教育課 |
| ③ 成人用肺炎球菌予防接種事業 | P.99 | 市全域 | 101 | 0 | 0 | 運用利息 101 | 0 | 0 | 0 | 0 | 0 | 健康長寿福祉部 | 健康推進課 |
| ④ 宇川地区配水管布設替事業 | P.99 | 宇川地域 | 31 | 0 | 0 | 運用利息 31 | 0 | 0 | 0 | 0 | 0 | 上下水道部 | 経営企画整備課 |
| ⑤ 宇川診療所運営事業 | P.99 | 宇川地域 | 95,121 | 95,000 | 0 | 運用利息 121 | 0 | 95,000 | 0 | 0 | 0 | 医療部 | 医療政策課 |
| ⑥ 間人漁港荷捌所等整備事業 | P.99 | 丹後町域 | 484 | 0 | 0 | 運用利息 484 | 0 | 0 | 0 | 0 | 0 | 農林水産部 | 海業水産課 |
| ⑦ 島津連合区集会施設整備事業 | P.99 | 市全域 | 203 | 0 | 0 | 運用利息 203 | 0 | 0 | 0 | 0 | 0 | 市長公室 | 政策企画課 |
| ⑧ 尾和区集会施設整備事業 | P.99 | 宇川地域 | 7,789 | 7,700 | 0 | 運用利息 89 | 0 | 7,700 | 0 | 0 | 0 | 市長公室 | 政策企画課 |
| ⑨ 遠下区集会施設整備事業 | P.99 | 宇川地域 | 50 | 0 | 0 | 運用利息 50 | 0 | 0 | 0 | 0 | 0 | 市長公室 | 政策企画課 |
| ⑩ 袖志区コミュニティ倉庫整備助成事業 | P.99 | 宇川地域 | 29,006 | 29,000 | 0 | 運用利息 6 | 0 | 29,000 | 0 | 0 | 0 | 市長公室 | 政策企画課 |
| ⑪ 袖志漁港漁船保全施設等改修事業補助金 | P.99 | 宇川地域 | 15,000 | 15,000 | 0 | 0 | 0 | 15,000 | 0 | 0 | 0 | 農林水産部 | 海業水産課 |
| ⑫ 袖志・尾和有害鳥獣防除施設整備事業補助金 | P.99 | 宇川地域 | 12,000 | 12,000 | 0 | 0 | 0 | 12,000 | 0 | 0 | 0 | 農林水産部 | 農林整備課 |
| 合計〈3〉 | | | 164,196 | 162,612 | 0 | 1,584 | 0 | 158,700 | 0 | 3,912 | | | |

〈4〉再編交付金活用事業（基金活用）

（単位：千円）

| 事業名称 | 説明資料ページ | 実施区域 | 決算額 | 財源内訳 | | | | （参考）区域毎の再編交付金事業基金充当額 | | | 所管部局 | | |
|-----------------------|---------|-------|---------|---------|-----------|-----------|------------|----------------------|--------|---------|----------|---------|-------|
| | | | | 再編交付金 | 再編交付金事業基金 | その他の財源 | 一般財源 | 宇川地域 | 丹後町域 | 市全域 | 部 | 課 | |
| 15 島津連合区集会施設整備事業補助金 | P.107 | 市全域 | 101,241 | 0 | 96,403 | 0 | 4,838 | 0 | 0 | 96,403 | 市長公室 | 政策企画課 | |
| 16 遠下区集会施設整備事業補助金 | P.107 | 宇川地域 | 25,417 | 0 | 23,550 | 0 | 1,867 | 23,550 | 0 | 0 | 市長公室 | 政策企画課 | |
| 17 尾和区集会施設整備事業補助金 | P.108 | 宇川地域 | 11,845 | 0 | 10,660 | 0 | 1,185 | 10,660 | 0 | 0 | 市長公室 | 政策企画課 | |
| 18 宇川診療所運営事業 | P.108 | 宇川地域 | 20,000 | 0 | 19,000 | 0 | 1,000 | 19,000 | 0 | 0 | 医療部 | 医療政策課 | |
| 19 高齢者肺炎球菌ワクチン予防接種事業 | P.109 | 市全域 | 14,237 | 0 | 7,000 | 諸収入 2,000 | 5,237 | 0 | 0 | 7,000 | 健康長寿福祉部 | 健康推進課 | |
| 20 間人漁港荷捌所等整備事業補助金 | P.109 | 丹後町域 | 63,000 | 0 | 63,000 | 0 | 0 | 0 | 63,000 | 0 | 農林水産部 | 海業水産課 | |
| 21 宇川地区配水管布設替事業 | P.110 | 宇川地域 | 17,784 | 0 | 14,661 | 0 | 3,123 | 14,661 | 0 | 0 | 上下水道部 | 経営企画整備課 | |
| 22 小・中学校情報教育環境整備事業 | P.110 | 市全域 | 44,580 | 0 | 43,755 | 0 | 825 | 0 | 0 | 43,755 | 教育委員会事務局 | 学校教育課 | |
| 23 袖志区コミュニティ倉庫整備事業補助金 | P.111 | 宇川地域 | 6,373 | 0 | 6,373 | 0 | 0 | 6,373 | 0 | 0 | 市長公室 | 政策企画課 | |
| 24 袖志漁港漁船保全施設等改修事業補助金 | P.111 | 宇川地域 | 799 | 0 | 799 | 0 | 0 | 799 | 0 | 0 | 農林水産部 | 海業水産課 | |
| 小計 | | | 305,276 | 0 | 285,201 | 2,000 | 18,075 | 75,043 | 63,000 | 147,158 | | | |
| 別途 | 総合検診事業 | P.165 | 市全域 | 105,139 | 0 | 20,000 | 諸収入他 8,370 | 76,769 | 0 | 0 | 20,000 | 健康長寿福祉部 | 健康推進課 |
| 合計〈4〉 | | | 410,415 | 0 | 305,201 | 10,370 | 94,844 | 75,043 | 63,000 | 167,158 | | | |

| | | | | | | | | | | | | | |
|----------------------------|--|--|---------|---------|---------|--------|---------|---------|--------|---------|--|--|--|
| （参考）上記事業の合計〈1〉+〈2〉+〈3〉+〈4〉 | | | 865,351 | 426,915 | 305,201 | 12,354 | 120,881 | 372,846 | 63,000 | 296,270 | | | |
|----------------------------|--|--|---------|---------|---------|--------|---------|---------|--------|---------|--|--|--|

