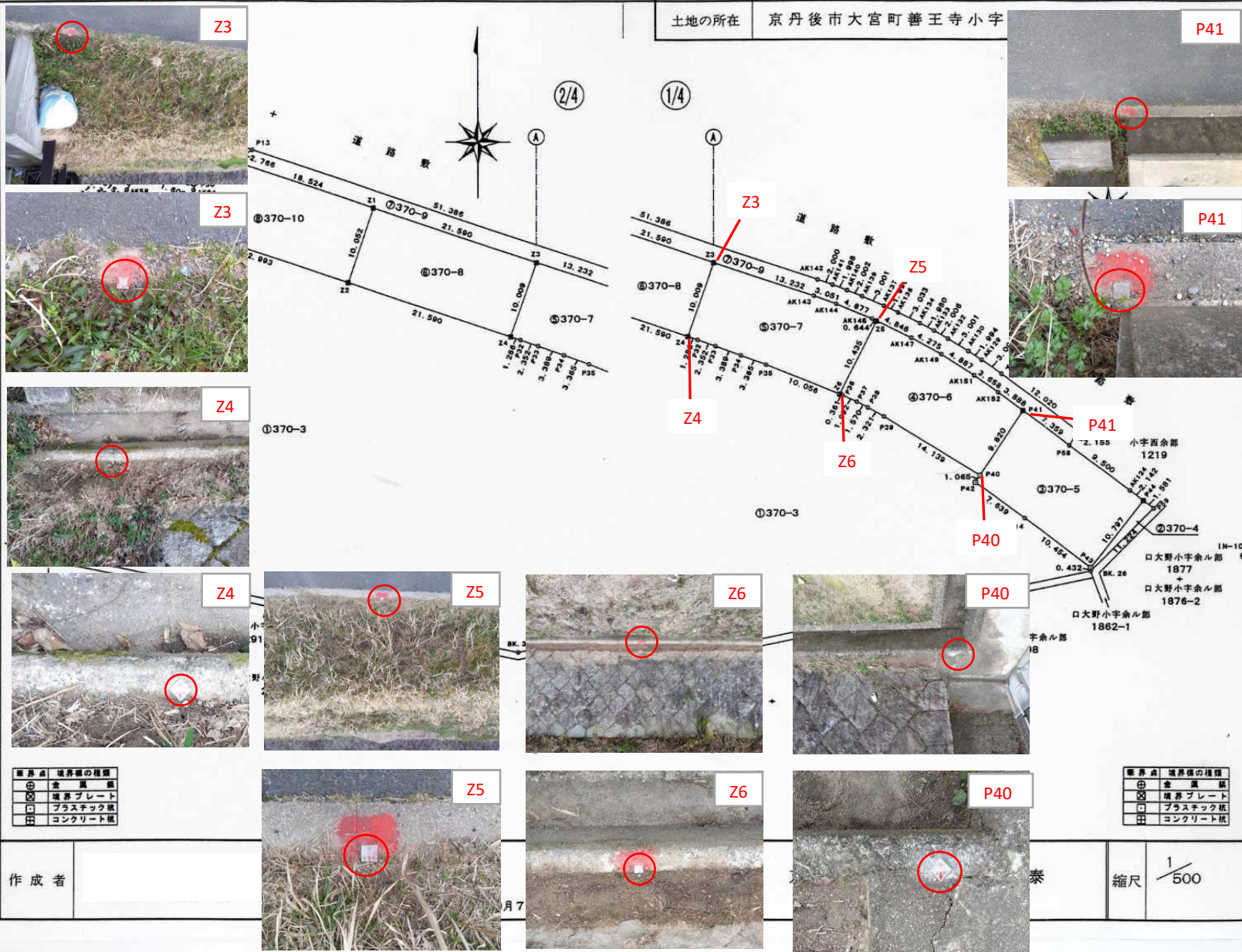


境界標の状況

地番	370-3~370-15
土地の所在	京丹後市大宮町善王寺小字

土地所在図 地積測量図



境界点	境界標の種類
⊕	金風板
⊗	境界プレート
□	プラスチック板
田	コンクリート板

境界点	境界標の種類
⊕	金風板
⊗	境界プレート
□	プラスチック板
田	コンクリート板

作成者

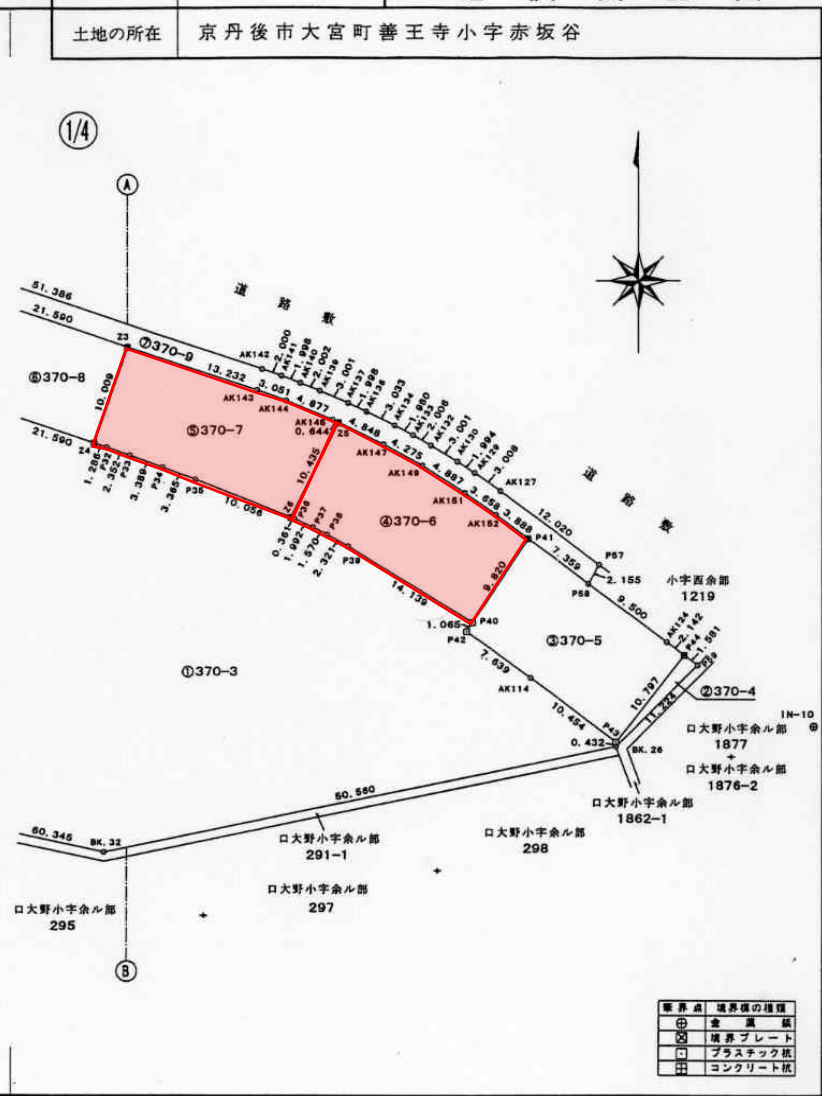
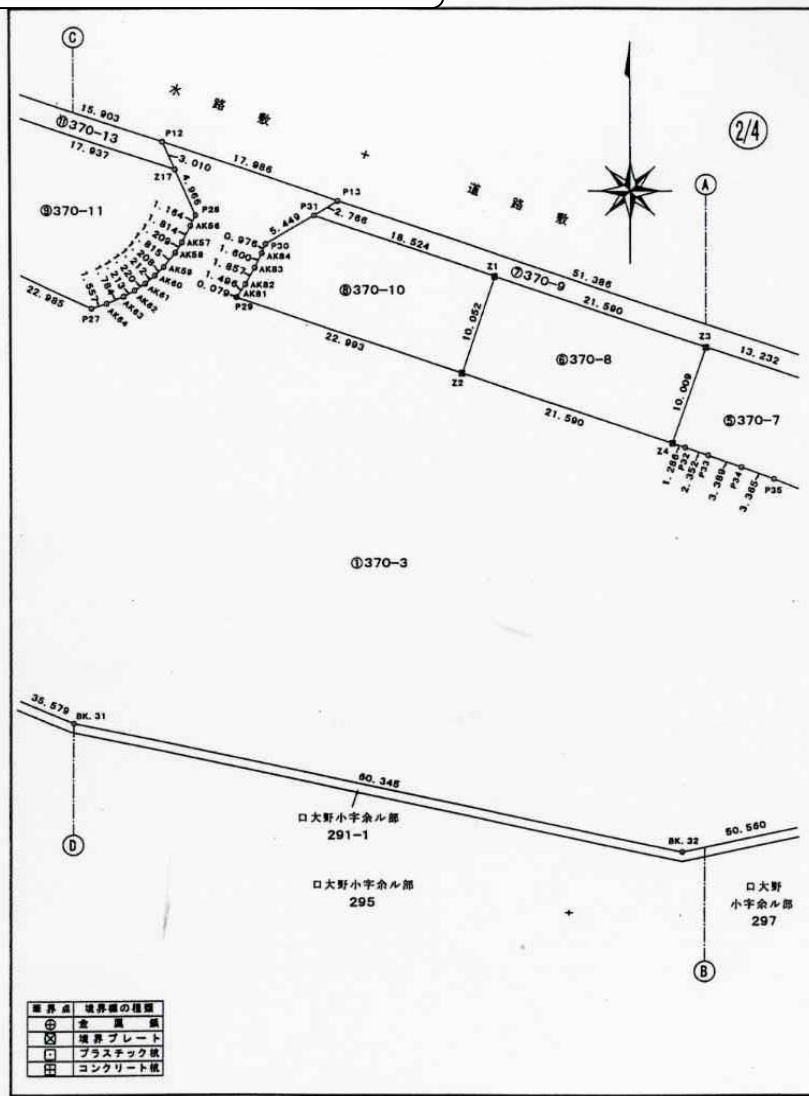
月7

泰

縮尺 1/500

測量図

地番	370-3~370-15	土地所在	京丹後市大宮町善王寺小字赤坂谷
		土地積測量図	



境界点	境界線の種類
⊙	金属
⊗	埋設プレート
□	プラスチック板
田	コンクリート板

境界点	境界線の種類
⊙	金属
⊗	埋設プレート
□	プラスチック板
田	コンクリート板

作成者
 (平成21年10月7日作成)

申請人 京丹後市長 中山 泰
 縮尺 1/500

4/5

土地所在図 地積測量図

地番 370-3~370-15

土地の所在 京丹後市大宮町善王寺小字赤坂谷

地番 ③370-9

測点	X	Y	辺長
P31	989,791	529,121	18.524
Z1	983,829	646,660	21,590
Z3	986,880	667,101	13.232
AK143	982,622	679,629	3.051
AK144	981,594	682,501	4.877
AK145	979,721	687,004	0.644
Z5	979,436	667,582	4.848
AK147	977,291	681,930	4.275
AK149	975,175	695,644	4.887
AK151	972,497	699,733	3.658
AK152	970,326	702,677	3.888
P41	967,979	706,776	7.359
P58	963,536	711,642	2.155
P57	965,428	712,674	12.020
AK127	972,698	703,093	3.008
AK129	974,457	700,650	1,994
AK130	975,579	699,012	3.001
AK132	977,172	696,468	2,006
AK133	978,176	694,733	1,980
AK134	979,147	693,005	3.033
AK136	980,511	690,296	1,998
AK137	981,376	688,494	3,001
AK139	982,595	685,752	2,002
AK140	983,348	683,897	1,998
AK141	984,408	682,026	2,000
AK142	984,703	680,136	51,386
P13	1001,234	631,482	2,766
面積	385,055217		
面積	192,5276085		面積 192.52 mf

地番 ③370-12

測点	X	Y	辺長
BKP3	1018,958	567,466	0.272
P64	1019,037	567,726	1,726
Z13	1019,558	569,371	1,055
Z7	1019,244	570,378	2,022
Z9	1018,612	572,299	7,258
Z10	1016,348	579,194	8,228
Z11	1013,809	587,021	5,631
Z12	1012,093	592,385	12,957
P26	1000,503	586,820	7,700
AK20	1002,916	579,508	9,955
AK19	1003,166	569,556	1,177
P22	1002,271	568,791	18,740
面積	613,233935		
面積	308,6169675		面積 308.61 mf

地番 ③370-13

測点	X	Y	辺長
Z13	1019,558	569,371	3,792
P50	1020,702	572,986	7,254
P8	1018,438	579,877	8,219
P9	1015,902	587,695	9,303
P10	1014,095	593,346	6,357
P11	1012,180	599,402	15,903
P12	1007,046	614,460	3,010
Z17	1004,302	615,697	17,937
Z16	1010,070	598,713	6,644
Z12	1012,093	592,385	5,631
Z11	1013,808	587,021	8,228
Z10	1016,346	579,194	7,258
Z9	1018,612	572,299	2,022
Z7	1019,244	570,378	1,055
面積	303,058277		
面積	101,6791385		面積 101.67 mf

地番 ③370-14

測点	X	Y	辺長
Z14	1015,611	550,908	1,776
P18	1015,786	552,675	1,436
P19	1016,091	554,079	7,702
BKP2	1018,360	561,439	2,098
P48	1017,721	563,437	4,214
BKP3	1018,958	567,466	16,740
P22	1002,271	568,791	16,483
Z15	1000,760	552,378	14,924
面積	527,977946		
面積	263,9889740		面積 263.98 mf

地番 ③370-15

測点	X	Y	辺長
P24	1004,411	532,648	9,263
P16	1013,615	531,600	0,890
P17	1013,786	532,473	18,525
Z14	1015,611	550,908	14,924
Z15	1000,760	552,378	3,784
P25	1000,413	548,610	10,862
P23	999,622	537,777	3,249
AK43	1002,312	535,955	3,917
面積	540,473162		
面積	270,2365810		面積 270.23 mf

地番 ③370-10

測点	X	Y	辺長
P30	996,948	624,472	5,449
P31	999,791	629,121	18,524
Z1	993,829	646,660	10,052
Z2	984,312	643,425	22,993
P29	991,659	621,641	0,079
AK81	991,731	621,689	1,496
AK82	992,970	622,529	1,857
AK83	994,592	623,432	1,600
AK84	996,044	624,103	0,978
面積	433,135682		
面積	216,5679410		面積 216.56 mf

地番 ③370-11

測点	X	Y	辺長
Z12	1012,093	592,385	6,644
Z16	1010,070	598,713	17,937
Z17	1004,302	615,697	4,966
P28	999,775	617,738	1,164
AK56	998,726	617,234	1,814
AK57	997,123	616,384	1,209
AK58	996,102	615,736	1,815
AK59	994,701	614,582	1,208
AK60	993,855	613,719	1,212
AK61	993,085	612,783	1,220
AK62	992,392	611,779	1,213
AK63	991,809	610,715	1,784
AK64	991,126	609,068	1,557
P26	1000,503	586,820	12,955
面積	774,400803		
面積	387,2004015		面積 387.20 mf

地番 ③370-3

測点	X	Y	辺長
P43	947,923	714,367	0.432
BK, 26	947,491	714,365	50,560
BK, 32	937,081	664,888	60,345
BK, 31	949,718	605,882	35,579
BK, 30	963,427	673,050	16,622
BK, 29	968,210	655,174	19,523
BKP1	945,547	640,315	75,249
K08	1010,015	501,505	0.833
K021	1010,240	502,307	2,479
K022	1011,416	504,489	1,162
K023	1012,643	505,433	2,519
K024	1013,628	507,430	8,089
P60	1006,896	511,914	2,060
P61	1005,181	513,056	6,182
P62	1008,221	518,439	9,255
P14	1012,280	526,756	1,894
P15	1013,008	528,484	3,166
P16	1013,615	531,600	9,263
P24	1004,411	532,648	3,917
AK43	1002,312	535,955	3,249
P23	999,622	537,777	10,862
P25	1000,413	548,610	7,784
Z15	1000,760	552,378	16,483
P22	1002,271	568,791	1,177
AK19	1003,166	569,556	9,955
AK20	1002,916	579,508	7,700
P28	1000,503	586,820	22,985
P27	990,649	607,585	1,557
AK64	991,126	609,068	1,784
AK63	991,809	610,715	1,213
AK62	992,392	611,779	1,220
AK61	993,085	612,783	1,212
AK60	993,855	613,719	1,208
AK59	994,701	614,582	1,815
AK58	996,102	615,736	1,209
AK57	997,123	616,384	1,814
AK56	998,726	617,234	1,164
P28	999,775	617,738	4,966
Z17	1004,302	615,697	3,010
P12	1007,046	614,460	17,986
P13	1001,234	631,482	2,766
P31	999,791	629,121	5,449
P30	996,948	624,472	0,976
AK84	996,044	624,103	1,600
AK83	994,592	623,432	1,857
AK82	992,970	622,529	1,496
AK81	991,731	621,689	0,079
P29	991,659	621,641	22,993
Z2	984,312	643,425	21,590
Z4	977,403	663,880	1,286
P32	976,992	665,098	2,352
P33	976,218	667,320	3,389
P34	975,046	670,500	3,365
P35	973,856	673,647	10,059
Z6	970,077	682,966	0,351
P36	969,942	683,301	1,992
P37	969,113	685,112	1,570
P38	968,375	686,499	2,321
P39	967,223	688,513	14,139
P40	966,704	700,487	1,065
P42	958,807	699,914	7,639
AK114	954,241	706,038	10,454
面積	15625,747693		
面積	7812,8738465		面積 7812.87 mf

地番 ③370-4

測点	X	Y	辺長
P43	947,923	714,367	10,797
P44	956,504	720,920	1,581
P59	955,547	722,179	11,224
BK, 26	947,491	714,365	0.432
面積	20,434236		
面積	10,2171180		面積 10.21 mf

地番 ③370-5

測点	X	Y	辺長
P40	959,704	700,487	9,820
P41	967,979	706,776	7,359
P58	963,536	711,642	9,500
AK124	957,800	719,215	2,142
P44	956,504	720,920	10,797
P43	947,923	714,367	10,454
AK114	954,241	706,038	7,639
P42	958,807	699,914	1,065
面積	400,914989		
面積	200,4574945		面積 200.45 mf

地番 ③370-6

測点	X	Y	辺長
Z5	979,436	667,582	4,848
AK147	977,291	691,930	4,275
AK149	975,175	695,644	4,887
AK151	972,497	699,733	3,888
AK152	970,326	702,677	3,888
P41	967,979	706,776	9,820
P40	959,704	700,487	14,139
P39	967,223	688,513	2,321
P38	968,375	686,499	1,570
P37	969,113	685,112	1,992
P36	969,942	683,301	0,361
Z6	970,077	682,966	10,438
面積	433,104160		
面積	216,5520800		面積 216.55 mf

地番 ③370-7

測点	X	Y	辺長
Z4	977,403	663,880	10,009
Z3	986,880	667,101	13,232
AK143	982,622	679,629	3,051
AK144	981,594	682,501	4,877
AK146	979,721	687,004	0,644
Z5	979,436	667,582	10,438
Z6	970,077	682,966	10,056
P35	973,856	673,647	3,365
P34	975,046	670,500	3,389
P33	976,218	667,320	2,352
P32	976,992	665,098	1,286
面積	433,135663		
面積	216,5678315		面積 216.56 mf

地番 ③370-8

測点	X	Y	辺長
Z2	984,312	643,425	10,059
Z1	993,829	646,660	21,590
Z3	986,880	667,101	10,009
Z4	977,403	663,880	21,590
面積	433,122936		
面積	216,5614680		面積 216.56 mf

作成者
(平成21年10月7日作成)

申請人 京丹後市長 中山 泰 縮尺 1/